

## **MESSBERICHT – SCHALLSCHUTZ**

### **Vorhaben:**

Projekt „Stuttgart 21“: Umbau des Bahnknotens Stuttgart, Ausbau- und Neubaustrecke Stuttgart – Augsburg, Bereich Stuttgart – Wendlingen mit Flughafenbindung

### **Planfeststellungsabschnitt:**

Planfeststellungsabschnitt 1.1  
Talquerung mit neuem Hauptbahnhof  
Bahn-km -0,4-42,0 bis Bahn-km +0,4+32,0

### **Untersuchungsumfang:**

Schallimmissionsmessungen zur Überwachung von Geräuscheinwirkungen durch die Bauarbeiten im Umfeld des Carl-Zeiss-Planetariums  
(Messpunkt IB-S2, Willy-Brandt-Straße 25, 70173 Stuttgart)

### **Messzeitraum:**

09.02.2015 bis 16.02.2015 (KW 07/2015)

Dieser Bericht ist nur für den Gebrauch des Auftraggebers bestimmt.  
Eine darüber hinausgehende Verwendung, vor allem durch Dritte, unterliegt dem Schutz des Urheberrechts gemäß UrhG.

**Arbeitsgemeinschaft  
Immissionsschutzbeauftragter  
S21 & WeU**

**FRITZ** GmbH

BERATENDE INGENIEURE VBI

SCHALLIMMISSIONSSCHUTZ  
ERSCHÜTTERUNGSSCHUTZ



Ingenieurbüro Lohmeyer  
GmbH & Co. KG

Immissionsschutz, Klima,  
Aerodynamik, Umweltsoftware

bearbeitet durch:

**FRITZ GmbH**

Fehlheimer Str. 24 □ 64683 Einhausen  
Telefon (06251) 9646-0  
Telefax (06251) 9646-46

E-Mail: [info@fritz-ingenieure.de](mailto:info@fritz-ingenieure.de)  
[www.fritz-ingenieure.de](http://www.fritz-ingenieure.de)

Bericht Nr.: **97712-AMS-2.8**

Datum: **31.03.2015**

Auftraggeber:

**DB Projekt  
Stuttgart – Ulm GmbH  
Räpplenstraße 17  
70191 Stuttgart**

Sachbearbeiter:

**Dipl.-Ing. Johannes Gauer**

Qualitätskontrolle:

**Dipl.-Phys. Heike Kaiser**

Umfang des Dokumentes:

Textteil: 6 Seiten

Anhang 1: 8 Seiten

Anhang 2: 3 Seiten

Anhang 3: 1 Seite

Anhang 4: 3 Seiten

Anhang 5: 1 Seite

## Inhaltsverzeichnis

<b>1</b>	<b>Messdurchführung</b>	<b>4</b>
<b>2</b>	<b>Messergebnisse</b>	<b>4</b>

## Tabellenverzeichnis

<b>Tabelle 1</b>	Mittelwerte für die vollständig erfassten Werktage	<b>6</b>
------------------	--	----------

## Abbildungsverzeichnis

<b>Abbildung 1:</b>	Blick auf das Baufeld bei Messbeginn am 09.02.2015	<b>4</b>
<b>Abbildung 2:</b>	Blick auf das Baufeld bei Messende am 16.02.2015	<b>5</b>

## Anhänge

Anhang 1	Darstellung der Messwerte für den IB-S2 in KW 07/2015
Anhang 2	Mittlere Tagesgänge für den IB-S2 in KW 07/2015
Anhang 3	Wöchentliche Auswertung für den IB-S2 in KW 07/2015
Anhang 4	Kumulative Darstellung der Messwerte für den IB-S2
Anhang 5	Übersichtslageplan

---

## Abkürzungsverzeichnis

BlmSchG	Bundes-Immissionsschutzgesetz
dB(A)	Dezibel (A-bewertet)
EBA	Eisenbahnbundesamt
IB	Immissionsbereich
IRW	Immissionsrichtwert
KN	Kern-Nacht (0 Uhr bis 4 Uhr)
KT	Kern-Tag (8 Uhr bis 17 Uhr)
KW	Kalenderwoche
$\Delta L$	Pegeldifferenz in [dB]
$L_{Aeq}$	Energieäquivalenter A-bewerteter Mittelungspegel, [dB(A)]
$L_{AFmax}$	Maximalwert des A-bewerteten Schalldruckpegels, [dB(A)]
$L_{AFmin}$	Minimalwert des A-bewerteten Schalldruckpegels, [dB(A)]
$L_{AF95}$	A-bewerteter Pegel, der in 95% der Zeit überschritten wird (Fremdgeräuschpegel), [dB(A)]
$L_{AFTM5}$	A-bewerteter Taktmaximalpegel im 5-Sekunden-Takt, [dB(A)]
$L_r$	Beurteilungspegel gemäß AVV Baulärm, in [dB(A)]
MP	Messposition
MW	Mittelwert

## 1 Messdurchführung

Der vorliegende Messbericht dient der Dokumentation von Schallimmissionsmessungen zur Überwachung von Baulärmeinwirkungen aus den Bauarbeiten im Planfeststellungsabschnitt 1.1 (Talquerung mit neuem Hauptbahnhof) des Bauvorhabens „Umbau des Bahnknotens Stuttgart „Projekt Stuttgart 21““ für den Zeitraum vom 09.02.2015 bis zum 16.02.2015 (KW 07) im Immissionsbereich IB-S2 „Planetarium“.

Der entsprechende Messort befindet sich am Gebäude des Carl-Zeiss-Planetariums an der Willy-Brandt-Straße 25 in 70173 Stuttgart (siehe Lageplan in **Anhang 5**). Angaben zu Sachverhalt und Aufgabenstellung, zu den Bearbeitungsgrundlagen sowie zur Messdurchführung finden sich im Bericht Nr. 97712-AMS2-1 vom 31.10.2014.

## 2 Messergebnisse

**Abbildung 1:** Blick auf das Baufeld bei Messbeginn am 09.02.2015



**Abbildung 2:** Blick auf das Baufeld bei Messende am 16.02.2015



**Abbildung 1** und **Abbildung 2** zeigen jeweils einen Blick von der Messposition auf das Baufeld zu Beginn und zum Ende des Messzeitraums.

Die Messergebnisse für alle erfassten Messtage sind im **Anhang 1** stundenweise tabellarisch und grafisch dargestellt.

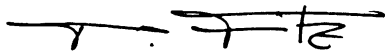
Einen Überblick über die ermittelten Mittelwerte der energieäquivalenten Mittelungspegel ( $L_{AFeq}$ ), der Wirkpegel gemäß **AVV Baulärm** ( $L_{AFTM5}$ ) sowie der Hintergrundgeräuschpegel ( $L_{AF95}$ ) für den Tag und die Nacht bzw. für den Kern-Tag und die Kern-Nacht gibt **Tabelle 1**.

Der grafischen Darstellung der mittleren Tagesgänge für die vollständig erfassten Werktage in **Anhang 2** lässt sich entnehmen, dass die am Carl-Zeiss-Planetarium ermittelten Schallpegel im Tagesverlauf weiterhin verhältnismäßig konstant sind.

**Tabelle 1** Mittelwerte für die vollständig erfassten Werktage

Zeitraum	$L_{AFeq}$ [dB(A)]	$L_{AFTM5}$ [dB(A)]	$L_{AF95}$ [dB(A)]
Tag (7 Uhr bis 20 Uhr)	63,7	68,8	56,2
Kern-Tag (8 Uhr bis 17 Uhr)	64,6	69,1	56,8
Nacht (20 Uhr bis 7 Uhr)	53,1	56,4	48,9
Kern-Nacht (0 Uhr bis 4 Uhr)	50,5	53,9	44,5

Wie die kumulative Auswertung in **Anhang 4** zeigt, sind die registrierten Geräuschimmissionen im Vergleich zum vorangegangenen Messzeitraum (KW 04/2015) am Tag nahezu unverändert geblieben. In der Nacht ist eine Zunahme von bis zu 2,6 dB(A) zu verzeichnen.


**Dipl.-Phys. Peter Fritz**

**Dipl.-Ing. Johannes Gauer**

# ANHANG

# Schallpegeldauermessung

Messtechnische Ermittlung der Umgebungsgeräusche

X:\Projekte\21997\97700-DBPSU-IBS21\PFA 1.1\G-Umsetzung-Messkonzept PFA 1.1\A-Baulärm\IB-S2-Planetarium\B-Messdaten\2015-KW 07\97712-AMS-2.8-2015-KW07-Anhang 1.1-15020901\_LD0.xlsx\Measurement History

## Angaben zum Immissionsort

<b>Messpunkt:</b>	IB-S2 (Planetarium)
<b>Objektadresse:</b>	Willy-Brandt-Straße 25, 70173 Stuttgart
<b>Tag / Datum</b>	Montag, 9. Februar 2015

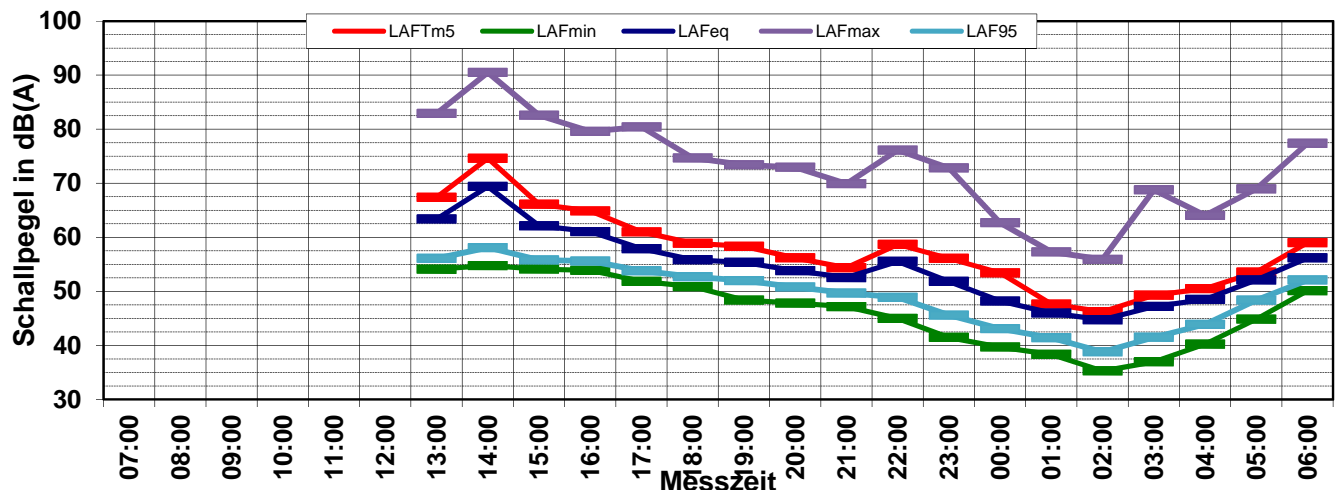
Messung		L <sub>AFeq</sub>	L <sub>AFTm5</sub>	L <sub>AFmax</sub>	L <sub>AFmin</sub>	L <sub>AF95</sub>	Anmerkungen
von	bis	dB(A)	dB(A)	dB(A)	dB(A)	dB(A)	
07:00	08:00						
08:00	09:00						
09:00	10:00						
10:00	11:00						
11:00	12:00						
12:00	13:00						
13:00	14:00	63,4	<b>67,4</b>	82,9	54,1	56,1	
14:00	15:00	69,4	<b>74,6</b>	<b>90,5</b>	54,8	58,1	
15:00	16:00	62,1	<b>66,1</b>	82,6	54,1	55,8	
16:00	17:00	61,1	<b>64,9</b>	79,6	53,9	55,6	
17:00	18:00	57,9	<b>61,0</b>	80,4	51,9	53,8	
18:00	19:00	55,8	<b>58,9</b>	74,7	50,9	52,7	
19:00	20:00	55,4	<b>58,3</b>	73,4	<b>48,4</b>	52,0	
20:00	21:00	53,8	<b>56,2</b>	72,9	47,8	50,8	
21:00	22:00	52,6	<b>54,4</b>	69,9	47,2	49,7	
22:00	23:00	55,5	<b>58,7</b>	76,1	45,0	48,9	
23:00	00:00	51,8	<b>56,1</b>	72,8	41,5	45,6	
00:00	01:00	48,2	<b>53,4</b>	62,7	39,7	43,1	
01:00	02:00	46,0	<b>47,6</b>	57,3	38,3	41,4	
02:00	03:00	44,7	<b>46,2</b>	55,9	<b>35,3</b>	38,8	
03:00	04:00	47,2	<b>49,3</b>	68,8	37,0	41,5	
04:00	05:00	48,5	<b>50,5</b>	64,0	40,2	43,9	
05:00	06:00	52,1	<b>53,6</b>	69,0	44,9	48,4	
06:00	07:00	56,2	<b>59,0</b>	<b>77,4</b>	50,1	52,1	

Mittelwert Tag (07 - 20 Uhr)      63,3      68,0      84,0      53,0      55,3

Mittelwert Nacht (20 - 07 Uhr)      52,1      54,9      71,8      44,7      47,6

lauteste Nachtstunde      56,2      59,0      -      -      52,1

## Zeitverlauf des Schallpegels





# Schallpegeldauermessung

Messtechnische Ermittlung der Umgebungsgeräusche

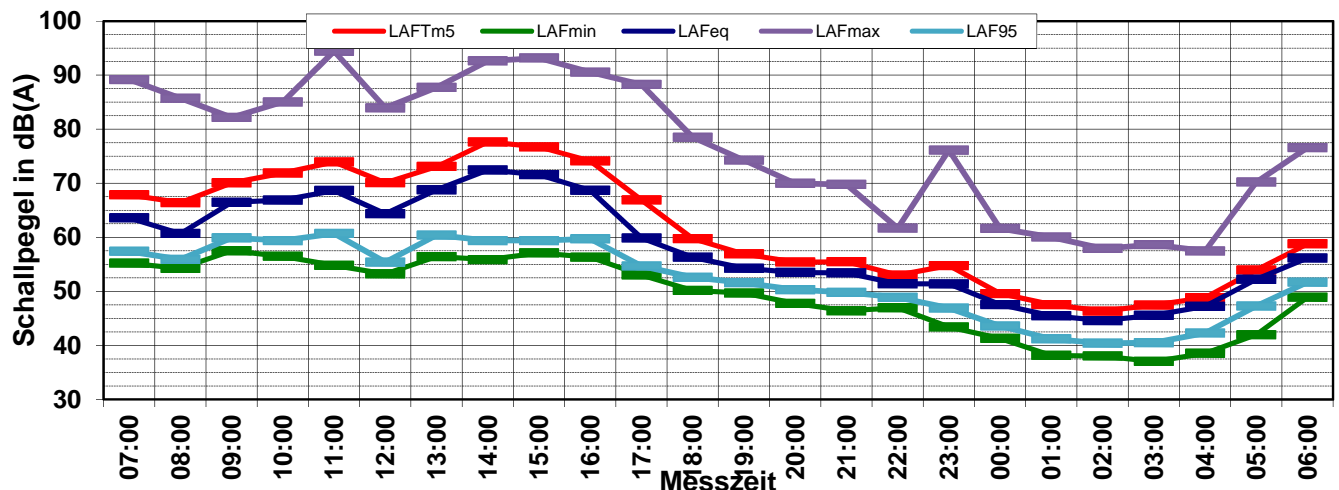
X:\Projekte\21997\97700-DBPSU-IBS21\PFA 1.1\G-Umsetzung-Messkonzept PFA 1.1\A-Baulärm\IB-S2-Planetarium\B-Messdaten\2015-KW 07\97712-AMS-2.8-2015-KW07-Anhang 1.2-15021000\_LD0.xlsx\1.2

## Angaben zum Immissionsort

**Messpunkt:** IB-S2 (Planetarium)  
**Objektadresse:** Willy-Brandt-Straße 25, 70173 Stuttgart  
**Tag / Datum:** Dienstag, 10. Februar 2015

Messung		L <sub>AFeq</sub>	L <sub>AFTm5</sub>	L <sub>AFmax</sub>	L <sub>AFmin</sub>	L <sub>AF95</sub>	Anmerkungen
von	bis	dB(A)	dB(A)	dB(A)	dB(A)	dB(A)	
07:00	08:00	63,6	<b>67,8</b>	89,2	55,2	57,4	
08:00	09:00	60,7	<b>66,4</b>	85,7	54,3	55,9	
09:00	10:00	66,5	<b>70,1</b>	82,2	57,5	59,9	
10:00	11:00	66,9	<b>71,9</b>	85,0	56,5	59,4	
11:00	12:00	68,6	<b>73,9</b>	<b>94,4</b>	54,8	60,7	
12:00	13:00	64,3	<b>70,1</b>	83,9	53,2	55,4	
13:00	14:00	68,8	<b>73,1</b>	87,7	56,4	60,4	
14:00	15:00	72,4	<b>77,6</b>	92,6	55,9	59,4	
15:00	16:00	71,6	<b>76,7</b>	93,2	57,1	59,4	
16:00	17:00	68,7	<b>74,1</b>	90,5	56,3	59,7	
17:00	18:00	59,9	<b>66,9</b>	88,2	53,0	54,7	
18:00	19:00	56,3	<b>59,7</b>	78,5	50,2	52,6	
19:00	20:00	54,3	<b>56,9</b>	74,3	<b>49,7</b>	51,6	
20:00	21:00	53,5	<b>55,4</b>	70,0	47,8	50,3	
21:00	22:00	53,4	<b>55,5</b>	69,8	46,4	49,8	
22:00	23:00	51,4	<b>53,0</b>	61,7	47,0	48,9	
23:00	00:00	51,4	<b>54,8</b>	76,1	43,4	46,9	
00:00	01:00	47,6	<b>49,6</b>	61,6	41,3	43,6	
01:00	02:00	45,5	<b>47,6</b>	60,0	38,1	41,2	
02:00	03:00	44,6	<b>46,3</b>	57,9	38,0	40,4	
03:00	04:00	45,6	<b>47,5</b>	58,6	<b>37,0</b>	40,5	
04:00	05:00	47,2	<b>48,8</b>	57,5	38,5	42,3	
05:00	06:00	52,2	<b>53,9</b>	70,2	42,0	47,3	
06:00	07:00	56,2	<b>58,8</b>	<b>76,6</b>	48,9	51,7	
<b>Mittelwert Tag (07 - 20 Uhr)</b>		67,4	72,4	89,3	55,2	58,3	
<b>Mittelwert Nacht (20 - 07 Uhr)</b>		51,4	53,6	70,5	44,5	47,4	
<b>lauteste Nachtstunde</b>		56,2	58,8	-	-	51,7	

## Zeitverlauf des Schallpegels



# Schallpegeldauermessung

Messtechnische Ermittlung der Umgebungsgeräusche

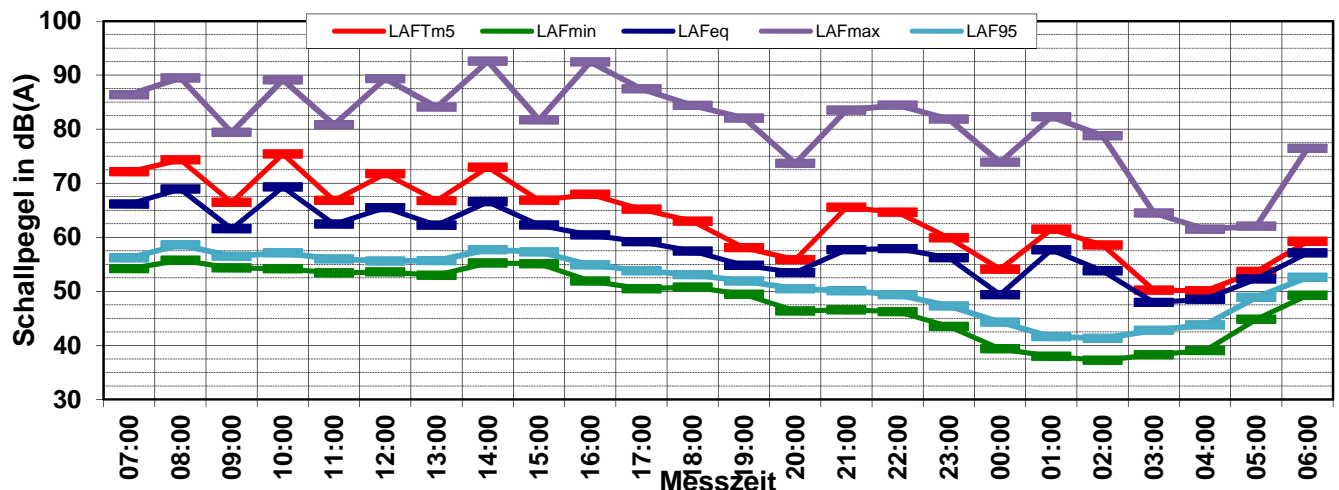
X:\Projekte\21997\97700-DBPSU-IBS21\PFA 1.1\G-Umsetzung-Messkonzept PFA 1.1\A-Baulärm\IB-S2-Planetarium\B-Messdaten\2015-KW 07\97712-AMS-2.8-2015-KW07-Anhang 1.3-15021100\_LD0.xlsx\1.3

## Angaben zum Immissionsort

**Messpunkt:** IB-S2 (Planetarium)  
**Objektadresse:** Willy-Brandt-Straße 25, 70173 Stuttgart  
**Tag / Datum:** Mittwoch, 11. Februar 2015

Messung		L <sub>AFeq</sub>	L <sub>AFTm5</sub>	L <sub>AFmax</sub>	L <sub>AFmin</sub>	L <sub>AF95</sub>	Anmerkungen
von	bis	dB(A)	dB(A)	dB(A)	dB(A)	dB(A)	
07:00	08:00	66,1	<b>72,1</b>	86,4	54,2	56,2	
08:00	09:00	68,9	<b>74,3</b>	89,5	55,7	58,6	
09:00	10:00	61,6	<b>66,5</b>	79,4	54,3	56,5	
10:00	11:00	69,3	<b>75,4</b>	89,1	54,2	57,1	
11:00	12:00	62,4	<b>66,8</b>	80,8	53,4	56,0	
12:00	13:00	65,5	<b>71,8</b>	89,3	53,6	55,6	
13:00	14:00	62,2	<b>66,8</b>	84,1	53,0	55,7	
14:00	15:00	66,6	<b>72,9</b>	<b>92,6</b>	55,3	57,7	
15:00	16:00	62,3	<b>66,8</b>	81,7	55,1	57,3	
16:00	17:00	60,4	<b>67,9</b>	92,4	51,9	54,9	
17:00	18:00	59,2	<b>65,2</b>	87,4	50,5	53,8	
18:00	19:00	57,4	<b>63,0</b>	84,4	50,8	53,1	
19:00	20:00	54,8	<b>58,1</b>	82,0	<b>49,5</b>	51,9	
20:00	21:00	53,5	<b>55,9</b>	73,7	46,4	50,5	
21:00	22:00	57,7	<b>65,5</b>	83,5	46,6	50,1	
22:00	23:00	57,9	<b>64,6</b>	<b>84,4</b>	46,3	49,4	
23:00	00:00	56,2	<b>59,9</b>	81,9	43,5	47,3	
00:00	01:00	49,4	<b>54,1</b>	73,9	39,4	44,3	
01:00	02:00	57,7	<b>61,5</b>	82,3	38,0	41,6	
02:00	03:00	53,8	<b>58,6</b>	78,8	<b>37,2</b>	41,3	
03:00	04:00	47,9	<b>50,2</b>	64,5	38,3	42,8	
04:00	05:00	48,5	<b>50,1</b>	61,5	39,0	43,8	
05:00	06:00	52,3	<b>53,7</b>	62,1	44,8	48,9	
06:00	07:00	57,1	<b>59,2</b>	76,5	49,3	52,6	
<b>Mittelwert Tag (07 - 20 Uhr)</b>		64,6	70,4	88,0	53,6	56,1	
<b>Mittelwert Nacht (20 - 07 Uhr)</b>		55,1	60,2	79,6	44,4	48,1	
<b>lauteste Nachtstunde</b>		57,9	64,6	-	-	49,4	

## Zeitverlauf des Schallpegels



# Schallpegeldauermessung

Messtechnische Ermittlung der Umgebungsgeräusche

X:\Projekte\21997\97700-DBPSU-IBS21\PFA 1.1\G-Umsetzung-Messkonzept PFA 1.1\A-Baulärm\IB-S2-Planetarium\B-Messdaten\2015-KW 07\97712-AMS-2.8-2015-KW07-Anhang 1.4-15021200\_LD0.xlsx\1.4

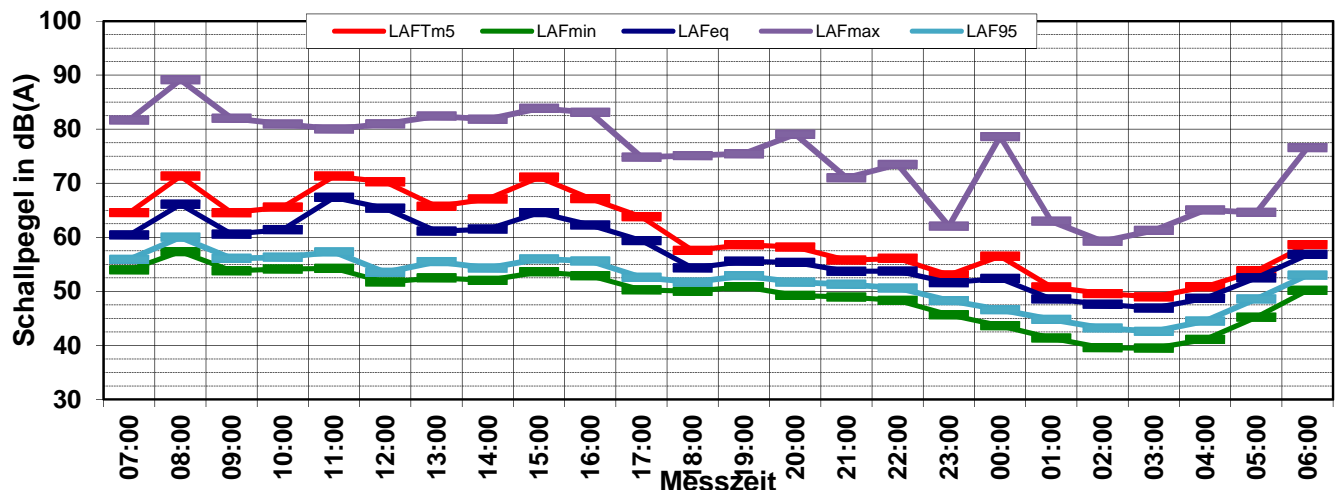
## Angaben zum Immissionsort

**Messpunkt:** IB-S2 (Planetarium)  
**Objektadresse:** Willy-Brandt-Straße 25, 70173 Stuttgart  
**Tag / Datum:** Donnerstag, 12. Februar 2015

Messung		L <sub>AFeq</sub>	L <sub>AFm5</sub>	L <sub>AFmax</sub>	L <sub>AFmin</sub>	L <sub>AF95</sub>	Anmerkungen
von	bis	dB(A)	dB(A)	dB(A)	dB(A)	dB(A)	
07:00	08:00	60,4	<b>64,6</b>	81,7	54,0	55,9	
08:00	09:00	66,1	<b>71,3</b>	<b>89,1</b>	57,3	60,0	
09:00	10:00	60,6	<b>64,5</b>	82,0	53,8	56,1	
10:00	11:00	61,4	<b>65,6</b>	80,9	54,1	56,3	
11:00	12:00	67,4	<b>71,3</b>	80,0	54,2	57,3	
12:00	13:00	65,4	<b>70,3</b>	81,0	51,7	53,5	
13:00	14:00	61,1	<b>65,7</b>	82,4	52,5	55,5	
14:00	15:00	61,5	<b>67,1</b>	81,8	52,0	54,3	
15:00	16:00	64,6	<b>71,1</b>	83,9	53,6	56,0	
16:00	17:00	62,3	<b>67,1</b>	83,1	52,9	55,6	
17:00	18:00	59,4	<b>63,8</b>	74,8	50,3	52,6	
18:00	19:00	54,3	<b>57,6</b>	75,1	<b>50,0</b>	51,7	
19:00	20:00	55,6	<b>58,6</b>	75,5	50,9	52,9	
20:00	21:00	55,3	<b>58,2</b>	<b>79,1</b>	49,2	51,7	
21:00	22:00	53,7	<b>55,8</b>	71,0	48,9	51,3	
22:00	23:00	53,7	<b>56,1</b>	73,5	48,3	50,6	
23:00	00:00	51,6	<b>53,0</b>	62,1	45,7	48,3	
00:00	01:00	52,4	<b>56,5</b>	78,7	43,7	46,6	
01:00	02:00	48,6	<b>50,8</b>	63,0	41,4	44,8	
02:00	03:00	47,6	<b>49,6</b>	59,3	39,6	43,2	
03:00	04:00	46,9	<b>49,0</b>	61,3	<b>39,5</b>	42,6	
04:00	05:00	48,7	<b>50,9</b>	65,0	41,1	44,5	
05:00	06:00	52,5	<b>53,8</b>	64,6	45,2	48,6	
06:00	07:00	56,8	<b>58,6</b>	76,6	50,2	53,0	

Mittelwert Tag (07 - 20 Uhr)	62,9	67,8	82,6	53,3	55,8
Mittelwert Nacht (20 - 07 Uhr)	52,7	55,0	73,5	46,3	49,0
lauteste Nachtstunde	56,8	58,6	-	-	53,0

## Zeitverlauf des Schallpegels



# Schallpegeldauermessung

Messtechnische Ermittlung der Umgebungsgeräusche

X:\Projekte\21997\97700-DBPSU-IBS21\PFA 1.1\G-Umsetzung-Messkonzept PFA 1.1\A-Baulärm\IB-S2-Planetarium\B-Messdaten\2015-KW 07\97712-AMS-2.8-2015-KW07-Anhang 1.5-15021300\_LD0.xlsx\1.5

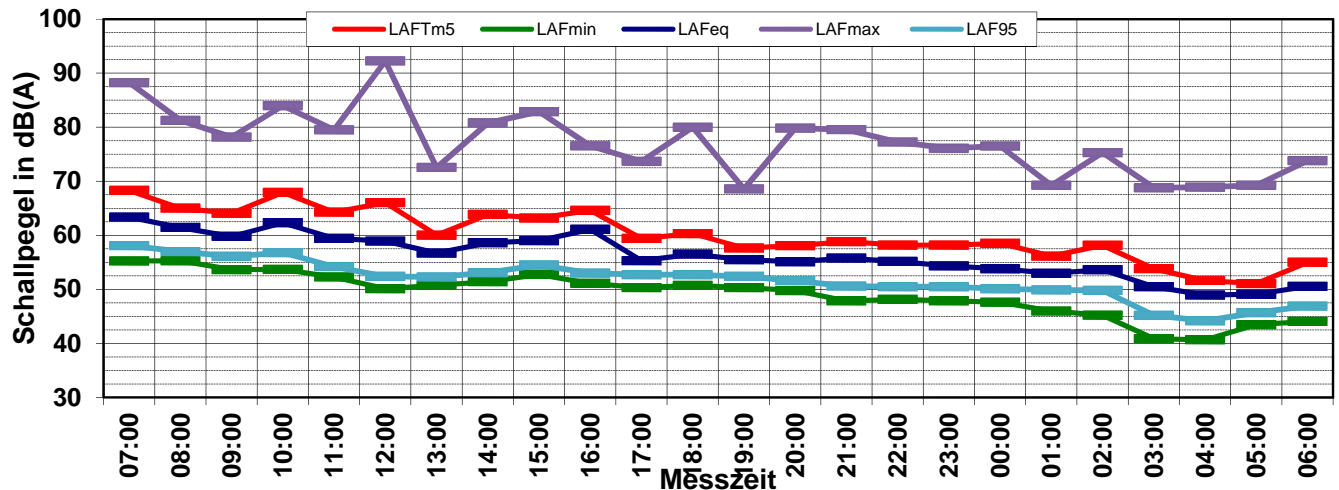
## Angaben zum Immissionsort

**Messpunkt:** IB-S2 (Planetarium)  
**Objektadresse:** Willy-Brandt-Straße 25, 70173 Stuttgart  
**Tag / Datum:** Freitag, 13. Februar 2015

Messung		L <sub>AFeq</sub>	L <sub>AFtM5</sub>	L <sub>AFmax</sub>	L <sub>AFmin</sub>	L <sub>AF95</sub>	Anmerkungen
von	bis	dB(A)	dB(A)	dB(A)	dB(A)	dB(A)	
07:00	08:00	63,4	<b>68,3</b>	88,2	55,3	58,1	
08:00	09:00	61,4	<b>65,0</b>	81,3	55,3	57,0	
09:00	10:00	59,8	<b>64,1</b>	78,2	53,7	56,1	
10:00	11:00	62,3	<b>67,9</b>	84,0	53,7	56,8	
11:00	12:00	59,4	<b>64,3</b>	79,5	52,3	54,2	
12:00	13:00	58,9	<b>66,0</b>	<b>92,2</b>	<b>50,1</b>	52,4	
13:00	14:00	56,7	<b>60,0</b>	72,5	50,8	52,3	
14:00	15:00	58,6	<b>63,8</b>	80,8	51,4	53,1	
15:00	16:00	59,0	<b>63,2</b>	82,9	52,8	54,5	
16:00	17:00	61,1	<b>64,6</b>	76,5	51,1	53,0	
17:00	18:00	55,3	<b>59,4</b>	73,7	50,4	52,7	
18:00	19:00	56,5	<b>60,3</b>	80,0	50,7	52,7	
19:00	20:00	55,5	<b>57,6</b>	68,6	50,4	52,4	
20:00	21:00	55,1	<b>58,1</b>	<b>79,8</b>	49,8	51,6	
21:00	22:00	55,8	<b>58,8</b>	79,5	47,9	50,6	
22:00	23:00	55,1	<b>58,2</b>	77,2	48,1	50,5	
23:00	00:00	54,3	<b>58,2</b>	76,1	47,9	50,5	
00:00	01:00	53,8	<b>58,5</b>	76,5	47,6	50,1	
01:00	02:00	53,0	<b>56,1</b>	69,2	46,0	49,9	
02:00	03:00	53,6	<b>58,2</b>	75,3	45,2	49,8	
03:00	04:00	50,5	<b>53,8</b>	68,8	40,9	45,2	
04:00	05:00	49,0	<b>51,6</b>	68,9	<b>40,7</b>	44,2	
05:00	06:00	49,1	<b>51,1</b>	69,2	43,5	45,7	
06:00	07:00	50,6	<b>55,0</b>	73,8	44,1	46,9	

Mittelwert Tag (07 - 20 Uhr)	59,8	64,5	84,2	52,5	54,7
Mittelwert Nacht (20 - 07 Uhr)	53,3	56,8	75,8	46,4	49,2
lauteste Nachtstunde	55,8	58,8	-	-	50,6

## Zeitverlauf des Schallpegels



# Schallpegeldauermessung

Messtechnische Ermittlung der Umgebungsgeräusche

X:\Projekte\21997\97700-DBPSU-IBS21\PFA 1.1\G-Umsetzung-Messkonzept PFA 1.1\A-Baulärm\IB-S2-Planetarium\B-Messdaten\2015-KW 07\97712-AMS-2.8-2015-KW07-Anhang 1.6-15021400\_LD0.xlsx\1.6

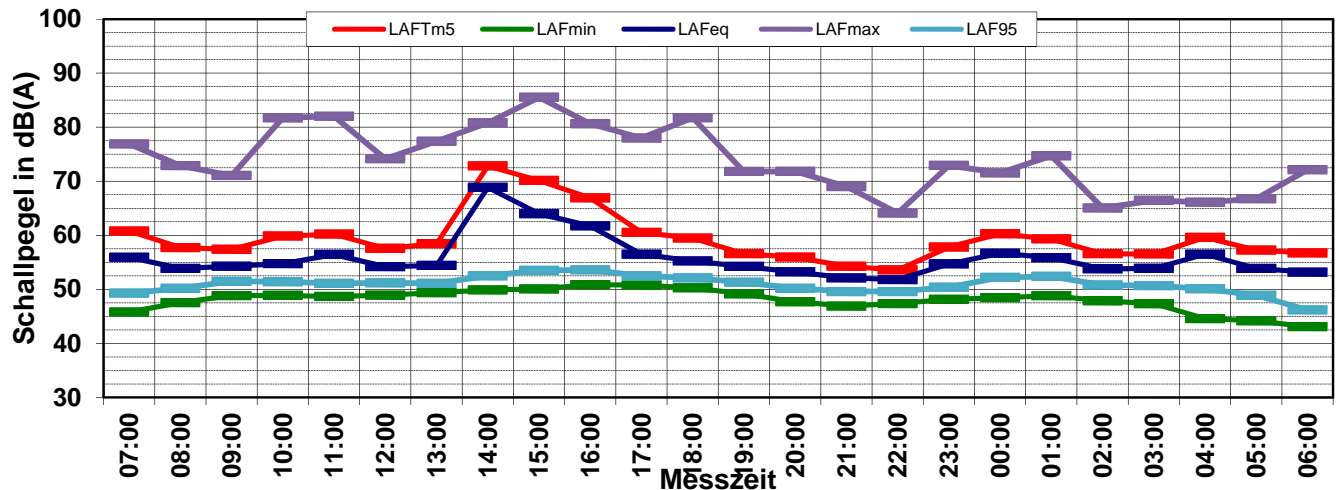
## Angaben zum Immissionsort

<b>Messpunkt:</b>	IB-S2 (Planetarium)
<b>Objektadresse:</b>	Willy-Brandt-Straße 25, 70173 Stuttgart
<b>Tag / Datum</b>	Samstag, 14. Februar 2015

Messung		L <sub>AFeq</sub>	L <sub>AFtm5</sub>	L <sub>AFmax</sub>	L <sub>AFmin</sub>	L <sub>AF95</sub>	Anmerkungen
von	bis	dB(A)	dB(A)	dB(A)	dB(A)	dB(A)	
07:00	08:00	55,9	<b>60,8</b>	76,9	45,8	49,3	
08:00	09:00	53,9	<b>57,7</b>	72,9	47,6	50,2	
09:00	10:00	54,3	<b>57,4</b>	71,0	48,9	51,5	
10:00	11:00	54,8	<b>59,9</b>	81,7	48,9	51,4	
11:00	12:00	56,5	<b>60,2</b>	82,0	48,7	51,1	
12:00	13:00	54,2	<b>57,6</b>	74,2	48,9	51,2	
13:00	14:00	54,4	<b>58,4</b>	77,4	49,4	51,1	
14:00	15:00	68,8	<b>72,8</b>	80,8	49,9	52,5	
15:00	16:00	64,0	<b>70,1</b>	85,5	50,1	53,5	
16:00	17:00	61,7	<b>66,9</b>	80,6	50,9	53,6	
17:00	18:00	56,5	<b>60,5</b>	78,0	50,8	52,5	
18:00	19:00	55,3	<b>59,5</b>	81,8	50,3	52,1	
19:00	20:00	54,2	<b>56,6</b>	71,8	49,2	51,3	
20:00	21:00	53,2	<b>55,9</b>	71,8	47,7	50,2	
21:00	22:00	52,1	<b>54,3</b>	69,0	46,9	49,6	
22:00	23:00	51,8	<b>53,6</b>	64,1	47,4	49,6	
23:00	00:00	54,7	<b>57,8</b>	72,9	48,2	50,4	
00:00	01:00	56,7	<b>60,3</b>	71,5	48,5	52,2	
01:00	02:00	55,8	<b>59,3</b>	74,7	48,8	52,4	
02:00	03:00	53,8	<b>56,6</b>	65,0	47,9	50,8	
03:00	04:00	53,9	<b>56,5</b>	66,4	47,3	50,7	
04:00	05:00	56,5	<b>59,6</b>	66,1	44,6	50,1	
05:00	06:00	53,9	<b>57,2</b>	66,8	44,2	48,9	
06:00	07:00	53,2	<b>56,7</b>	72,1	43,1	46,2	

<b>Mittelwert Tag (07 - 20 Uhr)</b>	60,6	65,1	80,0	49,3	51,8
<b>Mittelwert Nacht (20 - 07 Uhr)</b>	54,4	57,5	70,4	47,1	50,4
<b>lauteste Nachtstunde</b>	56,7	60,3	-	-	52,2

## Zeitverlauf des Schallpegels



# Schallpegeldauermessung

Messtechnische Ermittlung der Umgebungsgeräusche

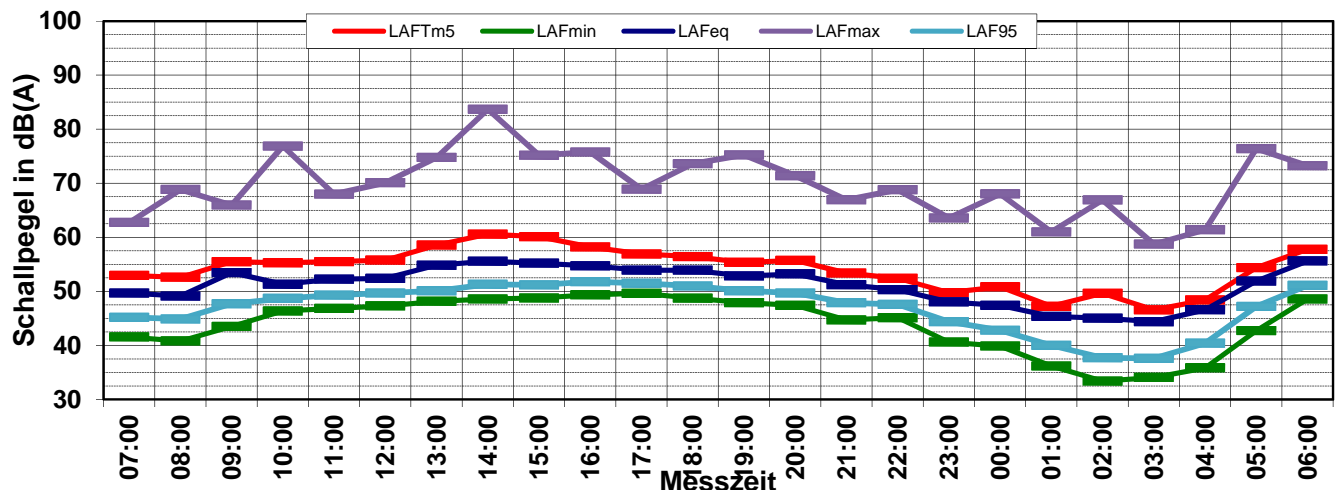
X:\Projekte\21997\97700-DBPSU-IBS21\PFA 1.1\G-Umsetzung-Messkonzept PFA 1.1\A-Baulärm\IB-S2-Planetarium\B-Messdaten\2015-KW 07\97712-AMS-2.8-2015-KW07-Anhang 1.5-15021300\_LD0.xlsx\1.5

## Angaben zum Immissionsort

<b>Messpunkt:</b>	IB-S2 (Planetarium)
<b>Objektadresse:</b>	Willy-Brandt-Straße 25, 70173 Stuttgart
<b>Tag / Datum</b>	Sonntag, 15. Februar 2015

Messung		L <sub>AFeq</sub>	L <sub>AFTm5</sub>	L <sub>AFmax</sub>	L <sub>AFmin</sub>	L <sub>AF95</sub>	Anmerkungen
von	bis	dB(A)	dB(A)	dB(A)	dB(A)	dB(A)	
07:00	08:00	49,7	<b>52,9</b>	62,7	41,5	45,2	
08:00	09:00	49,1	<b>52,6</b>	68,8	<b>40,8</b>	44,9	
09:00	10:00	53,5	<b>55,5</b>	65,9	43,5	47,7	
10:00	11:00	51,3	<b>55,3</b>	76,9	46,4	48,7	
11:00	12:00	52,3	<b>55,5</b>	68,0	46,9	49,3	
12:00	13:00	52,4	<b>55,8</b>	70,1	47,3	49,7	
13:00	14:00	54,8	<b>58,5</b>	74,8	48,2	50,1	
14:00	15:00	55,6	<b>60,6</b>	<b>83,7</b>	48,6	51,3	
15:00	16:00	55,2	<b>60,1</b>	75,2	48,8	51,2	
16:00	17:00	54,7	<b>58,2</b>	75,8	49,4	51,8	
17:00	18:00	53,9	<b>56,9</b>	68,9	49,6	51,5	
18:00	19:00	53,9	<b>56,4</b>	73,6	48,8	51,0	
19:00	20:00	52,8	<b>55,4</b>	75,2	47,9	50,1	
20:00	21:00	53,2	<b>55,7</b>	71,4	47,4	49,7	
21:00	22:00	51,2	<b>53,4</b>	66,9	44,7	47,9	
22:00	23:00	50,3	<b>52,4</b>	68,8	45,1	47,6	
23:00	00:00	48,0	<b>49,8</b>	63,6	40,6	44,4	
00:00	01:00	47,4	<b>50,9</b>	68,0	39,9	42,8	
01:00	02:00	45,4	<b>47,2</b>	61,0	36,2	40,0	
02:00	03:00	45,0	<b>49,6</b>	66,9	<b>33,4</b>	37,7	
03:00	04:00	44,4	<b>46,6</b>	58,7	34,1	37,6	
04:00	05:00	46,6	<b>48,4</b>	61,4	35,8	40,4	
05:00	06:00	51,9	<b>54,4</b>	<b>76,4</b>	42,7	47,2	
06:00	07:00	55,6	<b>57,8</b>	73,2	48,6	51,1	
<b>Mittelwert Tag (07 - 20 Uhr)</b>		53,4	57,1	75,6	47,4	49,9	
<b>Mittelwert Nacht (20 - 07 Uhr)</b>		50,5	52,8	69,9	43,4	46,3	
<b>lauteste Nachtstunde</b>		55,6	57,8	-	-	51,1	

## Zeitverlauf des Schallpegels



# Schallpegeldauermessung

Messtechnische Ermittlung der Umgebungsgeräusche

X:\Projekte\21997\97700-DBPSU-IBS21\PFA 1.1\G-Umsetzung-Messkonzept PFA 1.1\A-Baulärm\IB-S2-Planetarium\B-Messdaten\2015-KW 07\97712-AMS-2.8-2015-KW07-Anhang 1.7-15021500\_LD0.xlsx\1.7

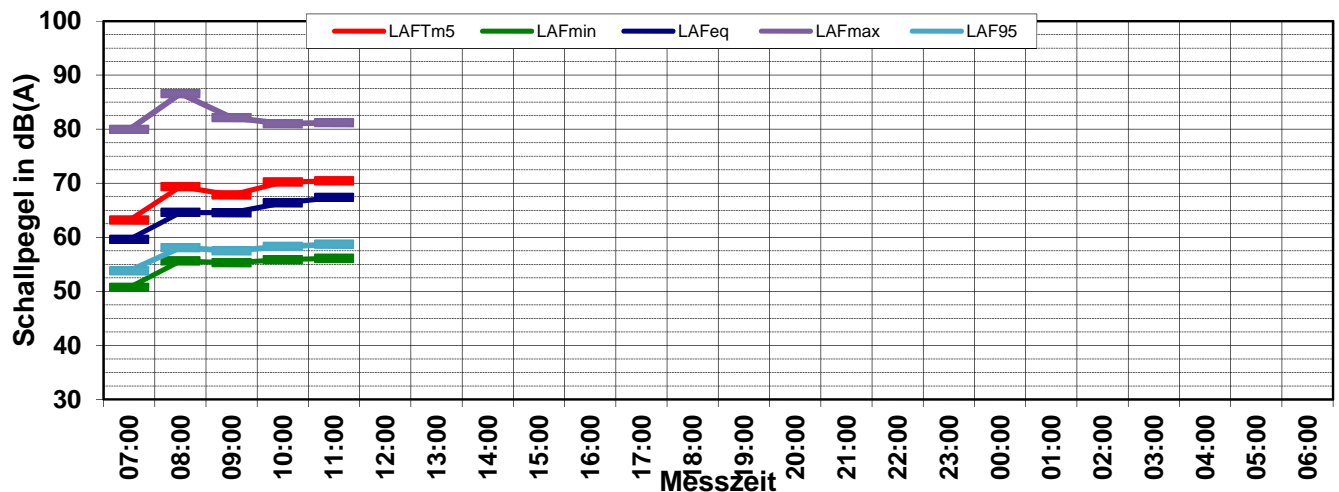
## Angaben zum Immissionsort

<b>Messpunkt:</b>	IB-S2 (Planetarium)
<b>Objektadresse:</b>	Willy-Brandt-Straße 25, 70173 Stuttgart
<b>Tag / Datum</b>	Montag, 16. Februar 2015

Messung		L <sub>AFeq</sub>	L <sub>AFTm5</sub>	L <sub>AFmax</sub>	L <sub>AFmin</sub>	L <sub>AF95</sub>	Anmerkungen
von	bis	dB(A)	dB(A)	dB(A)	dB(A)	dB(A)	
07:00	08:00	59,6	<b>63,2</b>	79,9	50,7	53,8	
08:00	09:00	64,6	<b>69,4</b>	86,6	55,6	58,1	
09:00	10:00	64,5	<b>67,8</b>	82,1	55,3	57,5	
10:00	11:00	66,4	<b>70,2</b>	81,0	55,9	58,3	
11:00	12:00	67,4	<b>70,4</b>	81,2	56,1	58,7	
12:00	13:00						
13:00	14:00						
14:00	15:00						
15:00	16:00						
16:00	17:00						
17:00	18:00						
18:00	19:00						
19:00	20:00						
20:00	21:00						
21:00	22:00						
22:00	23:00						
23:00	00:00						
00:00	01:00						
01:00	02:00						
02:00	03:00						
03:00	04:00						
04:00	05:00						
05:00	06:00						
06:00	07:00						

<b>Mittelwert Tag (07 - 20 Uhr)</b>	65,2	68,8	82,9	55,1	57,6	
<b>Mittelwert Nacht (20 - 07 Uhr)</b>						
<b>lauteste Nachtstunde</b>			-	-		

## Zeitverlauf des Schallpegels





# Schallpegeldauermessung

Messtechnische Ermittlung der Umgebungsgeräusche

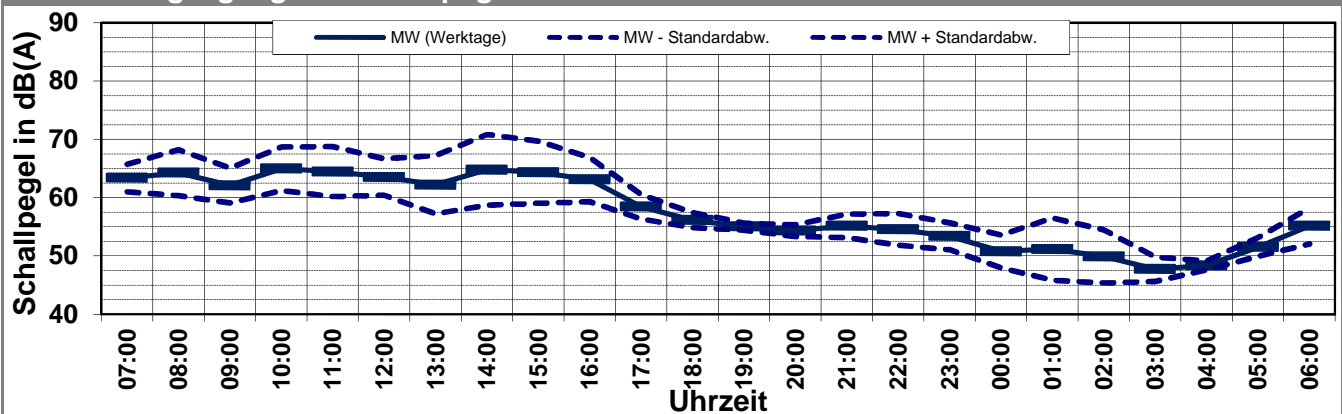
X:\Projekte\21997\97700-DBPSU-IBS21\PFA 1.1\G-Umsetzung-Messkonzept PFA 1.1\A-Baulärm\IB-S2-Planetarium\B-Messdaten\2015-KW 07\97712-AMS-2.8-2015-KW07-Anhang 2 bis 4.xlsx\Statistik\_neu

## Angaben zum Immissionsort

<b>Messpunkt:</b>	IB-S2 (Planetarium)
<b>Objektadresse:</b>	Willy-Brandt-Straße 25, 70173 Stuttgart
<b>Zeitraum:</b>	Dienstag, 10.02.2015 bis Sonntag, 15.02.2015

Messgröße:		L <sub>AFeq</sub> [dB(A)]								MW (Werk- tage)	St.-abw. (Werk- tage)
Datum:		10.02	11.02	12.02	13.02	14.02	15.02				
von	bis	(Di)	(Mi)	(Do)	(Fr)	(Sa)	(So)				
07:00	08:00	63,6	66,1	60,4	63,4	55,9	49,7			63,4	2,3
08:00	09:00	60,7	68,9	66,1	61,4	53,9	49,1			64,3	3,9
09:00	10:00	66,5	61,6	60,6	59,8	54,3	53,5			62,1	3,0
10:00	11:00	66,9	69,3	61,4	62,3	54,8	51,3			65,0	3,7
11:00	12:00	68,6	62,4	67,4	59,4	56,5	52,3			64,5	4,3
12:00	13:00	64,3	65,5	65,4	58,9	54,2	52,4			63,5	3,1
13:00	14:00	68,8	62,2	61,1	56,7	54,4	54,8			62,2	5,0
14:00	15:00	72,4	66,6	61,5	58,6	68,8	55,6			64,8	6,1
15:00	16:00	71,6	62,3	64,6	59,0	64,0	55,2			64,3	5,3
16:00	17:00	68,7	60,4	62,3	61,1	61,7	54,7			63,1	3,8
17:00	18:00	59,9	59,2	59,4	55,3	56,5	53,9			58,4	2,1
18:00	19:00	56,3	57,4	54,3	56,5	55,3	53,9			56,1	1,3
19:00	20:00	54,3	54,8	55,6	55,5	54,2	52,8			55,0	0,6
20:00	21:00	53,5	53,5	55,3	55,1	53,2	53,2			54,3	1,0
21:00	22:00	53,4	57,7	53,7	55,8	52,1	51,2			55,2	2,0
22:00	23:00	51,4	57,9	53,7	55,1	51,8	50,3			54,6	2,7
23:00	00:00	51,4	56,2	51,6	54,3	54,7	48,0			53,4	2,3
00:00	01:00	47,6	49,4	52,4	53,8	56,7	47,4			50,8	2,8
01:00	02:00	45,5	57,7	48,6	53,0	55,8	45,4			51,2	5,3
02:00	03:00	44,6	53,8	47,6	53,6	53,8	45,0			49,9	4,6
03:00	04:00	45,6	47,9	46,9	50,5	53,9	44,4			47,7	2,1
04:00	05:00	47,2	48,5	48,7	49,0	56,5	46,6			48,4	0,8
05:00	06:00	52,2	52,3	52,5	49,1	53,9	51,9			51,5	1,6
06:00	07:00	56,2	57,1	56,8	50,6	53,2	55,6			55,2	3,1
<b>MW Tag</b>		<b>67,4</b>	<b>64,6</b>	<b>62,9</b>	<b>59,8</b>	<b>60,6</b>	<b>53,4</b>			<b>63,7</b>	<b>3,2</b>
<b>MW Kern-Tag</b>		<b>68,7</b>	<b>65,5</b>	<b>64,0</b>	<b>60,0</b>	<b>61,7</b>	<b>53,6</b>			<b>64,6</b>	<b>3,6</b>
<b>MW Nacht</b>		<b>51,4</b>	<b>55,1</b>	<b>52,7</b>	<b>53,3</b>	<b>54,4</b>	<b>50,5</b>			<b>53,1</b>	<b>1,6</b>
<b>MW Kern-Nacht</b>		<b>46,0</b>	<b>53,9</b>	<b>49,4</b>	<b>52,9</b>	<b>55,2</b>	<b>45,7</b>			<b>50,5</b>	<b>3,6</b>

## Mittlerer Tagesgang des Schallpegels





# Schallpegeldauermessung

Messtechnische Ermittlung der Umgebungsgeräusche

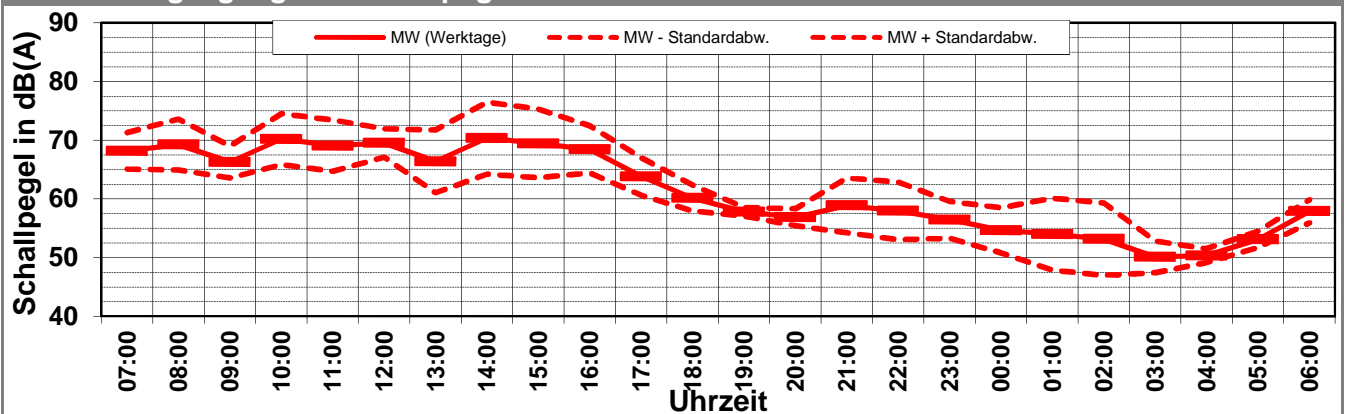
X:\Projekte\21997\97700-DBPSU-IBS21\PFA 1.1\G-Umsetzung-Messkonzept PFA 1.1\A-Baulärm\IB-S2-Planetarium\B-Messdaten\2015-KW 07\97712-AMS-2.8-2015-KW07-Anhang 2 bis 4.xlsx\Statistik\_neu

## Angaben zum Immissionsort

<b>Messpunkt:</b>	IB-S2 (Planetarium)
<b>Objektadresse:</b>	Willy-Brandt-Straße 25, 70173 Stuttgart
<b>Zeitraum:</b>	Dienstag, 10.02.2015 bis Sonntag, 15.02.2015

Messgröße:		L <sub>AFTM5</sub> [dB(A)]							MW (Werk- tage)	Standar- dabw.	
Datum:		10.02	11.02	12.02	13.02	14.02	15.02				
von	bis	(Di)	(Mi)	(Do)	(Fr)	(Sa)	(So)				
07:00	08:00	67,8	72,1	64,6	68,3	60,8	52,9			68,2	3,1
08:00	09:00	66,4	74,3	71,3	65,0	57,7	52,6			69,3	4,3
09:00	10:00	70,1	66,5	64,5	64,1	57,4	55,5			66,3	2,7
10:00	11:00	71,9	75,4	65,6	67,9	59,9	55,3			70,2	4,3
11:00	12:00	73,9	66,8	71,3	64,3	60,2	55,5			69,1	4,4
12:00	13:00	70,1	71,8	70,3	66,0	57,6	55,8			69,5	2,4
13:00	14:00	73,1	66,8	65,7	60,0	58,4	58,5			66,4	5,4
14:00	15:00	77,6	72,9	67,1	63,8	72,8	60,6			70,4	6,1
15:00	16:00	76,7	66,8	71,1	63,2	70,1	60,1			69,5	5,8
16:00	17:00	74,1	67,9	67,1	64,6	66,9	58,2			68,4	4,0
17:00	18:00	66,9	65,2	63,8	59,4	60,5	56,9			63,8	3,2
18:00	19:00	59,7	63,0	57,6	60,3	59,5	56,4			60,1	2,2
19:00	20:00	56,9	58,1	58,6	57,6	56,6	55,4			57,8	0,7
20:00	21:00	55,4	55,9	58,2	58,1	55,9	55,7			56,9	1,5
21:00	22:00	55,5	65,5	55,8	58,8	54,3	53,4			58,9	4,7
22:00	23:00	53,0	64,6	56,1	58,2	53,6	52,4			58,0	4,9
23:00	00:00	54,8	59,9	53,0	58,2	57,8	49,8			56,5	3,1
00:00	01:00	49,6	54,1	56,5	58,5	60,3	50,9			54,7	3,8
01:00	02:00	47,6	61,5	50,8	56,1	59,3	47,2			54,0	6,1
02:00	03:00	46,3	58,6	49,6	58,2	56,6	49,6			53,2	6,1
03:00	04:00	47,5	50,2	49,0	53,8	56,5	46,6			50,1	2,7
04:00	05:00	48,8	50,1	50,9	51,6	59,6	48,4			50,4	1,2
05:00	06:00	53,9	53,7	53,8	51,1	57,2	54,4			53,1	1,4
06:00	07:00	58,8	59,2	58,6	55,0	56,7	57,8			57,9	2,0
<b>MW Tag</b>		<b>72,4</b>	<b>70,4</b>	<b>67,8</b>	<b>64,5</b>	<b>65,1</b>	<b>57,1</b>			<b>68,8</b>	<b>3,5</b>
<b>MW Kern-Tag</b>		<b>73,8</b>	<b>70,4</b>	<b>68,1</b>	<b>63,9</b>	<b>65,5</b>	<b>56,7</b>			<b>69,1</b>	<b>4,2</b>
<b>MW Nacht</b>		<b>53,6</b>	<b>60,2</b>	<b>55,0</b>	<b>56,8</b>	<b>57,5</b>	<b>52,8</b>			<b>56,4</b>	<b>2,8</b>
<b>MW Kern-Nacht</b>		<b>47,9</b>	<b>57,9</b>	<b>52,6</b>	<b>57,0</b>	<b>58,5</b>	<b>48,9</b>			<b>53,9</b>	<b>4,6</b>

## Mittlerer Tagesgang des Schallpegels



# Schallpegeldauermessung

Messtechnische Ermittlung der Umgebungsgeräusche

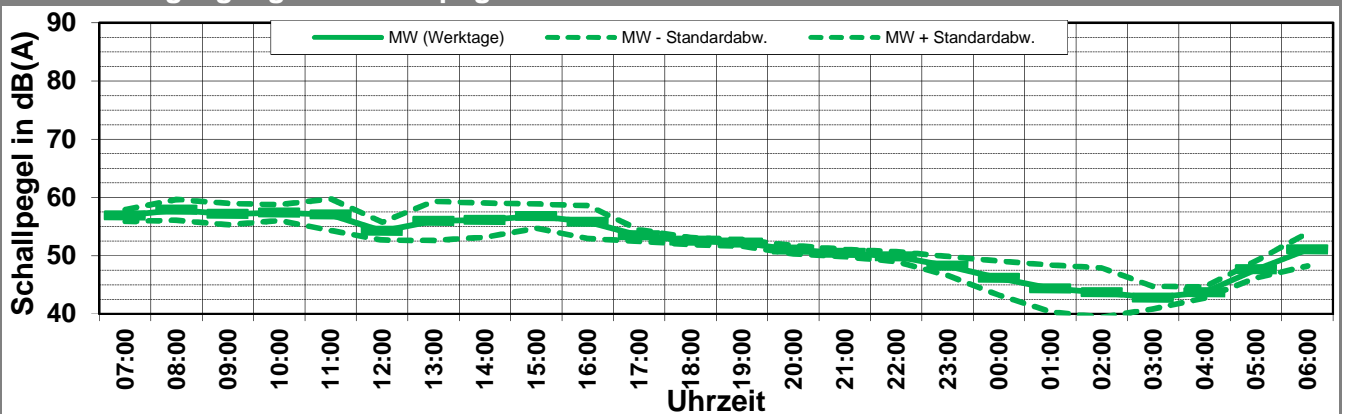
X:\Projekte\21997\97700-DBPSU-IBS21\PFA 1.1\G-Umsetzung-Messkonzept PFA 1.1\A-Baulärm\IB-S2-Planetarium\B-Messdaten\2015-KW 07\97712-AMS-2.8-2015-KW07-Anhang 2 bis 4.xlsx\Statistik\_neu

## Angaben zum Immissionsort

<b>Messpunkt:</b>	IB-S2 (Planetarium)
<b>Objektadresse:</b>	Willy-Brandt-Straße 25, 70173 Stuttgart
<b>Zeitraum:</b>	Dienstag, 10.02.2015 bis Sonntag, 15.02.2015

Messgröße:		L <sub>AF95</sub> [dB(A)]								MW (Werk- tage)	St.-abw. (Werk- tage)
Datum:		10.02	11.02	12.02	13.02	14.02	15.02				
von	bis	(Di)	(Mi)	(Do)	(Fr)	(Sa)	(So)				
07:00	08:00	57,4	56,2	55,9	58,1	49,3	45,2			56,9	1,0
08:00	09:00	55,9	58,6	60,0	57,0	50,2	44,9			57,9	1,8
09:00	10:00	59,9	56,5	56,1	56,1	51,5	47,7			57,2	1,8
10:00	11:00	59,4	57,1	56,3	56,8	51,4	48,7			57,4	1,4
11:00	12:00	60,7	56,0	57,3	54,2	51,1	49,3			57,1	2,7
12:00	13:00	55,4	55,6	53,5	52,4	51,2	49,7			54,2	1,5
13:00	14:00	60,4	55,7	55,5	52,3	51,1	50,1			56,0	3,3
14:00	15:00	59,4	57,7	54,3	53,1	52,5	51,3			56,1	2,9
15:00	16:00	59,4	57,3	56,0	54,5	53,5	51,2			56,8	2,1
16:00	17:00	59,7	54,9	55,6	53,0	53,6	51,8			55,8	2,8
17:00	18:00	54,7	53,8	52,6	52,7	52,5	51,5			53,5	1,0
18:00	19:00	52,6	53,1	51,7	52,7	52,1	51,0			52,5	0,6
19:00	20:00	51,6	51,9	52,9	52,4	51,3	50,1			52,2	0,6
20:00	21:00	50,3	50,5	51,7	51,6	50,2	49,7			51,0	0,7
21:00	22:00	49,8	50,1	51,3	50,6	49,6	47,9			50,5	0,7
22:00	23:00	48,9	49,4	50,6	50,5	49,6	47,6			49,9	0,8
23:00	00:00	46,9	47,3	48,3	50,5	50,4	44,4			48,3	1,6
00:00	01:00	43,6	44,3	46,6	50,1	52,2	42,8			46,2	2,9
01:00	02:00	41,2	41,6	44,8	49,9	52,4	40,0			44,4	4,0
02:00	03:00	40,4	41,3	43,2	49,8	50,8	37,7			43,7	4,2
03:00	04:00	40,5	42,8	42,6	45,2	50,7	37,6			42,8	1,9
04:00	05:00	42,3	43,8	44,5	44,2	50,1	40,4			43,7	1,0
05:00	06:00	47,3	48,9	48,6	45,7	48,9	47,2			47,6	1,5
06:00	07:00	51,7	52,6	53,0	46,9	46,2	51,1			51,1	2,8
<b>MW Tag</b>		<b>58,3</b>	<b>56,1</b>	<b>55,8</b>	<b>54,7</b>	<b>51,8</b>	<b>49,9</b>			<b>56,2</b>	<b>1,5</b>
<b>MW Kern-Tag</b>		<b>59,2</b>	<b>56,7</b>	<b>56,5</b>	<b>54,7</b>	<b>51,9</b>	<b>49,8</b>			<b>56,8</b>	<b>1,8</b>
<b>MW Nacht</b>		<b>47,4</b>	<b>49,1</b>	<b>49,5</b>	<b>49,4</b>	<b>50,2</b>	<b>46,3</b>			<b>48,9</b>	<b>1,0</b>
<b>MW Kern-Nacht</b>		<b>41,6</b>	<b>42,7</b>	<b>44,6</b>	<b>49,1</b>	<b>51,6</b>	<b>40,1</b>			<b>44,5</b>	<b>3,3</b>

## Mittlerer Tagesgang des Schallpegels



# Schallpegeldauermessung

Messtechnische Ermittlung der Umgebungsgeräusche

X:\Projekte\21997\97700-DBPSU-IBS21\PFA 1.1\G-Umsetzung-Messkonzept PFA 1.1\A-Baulärm\IB-S2-Planetarium\B-Messdaten\2015-KW 07\97712-AMS-2.8-2015-KW07-Anhang 2 bis 4.xlsx\Statistik\_neu

## Angaben zum Immissionsort

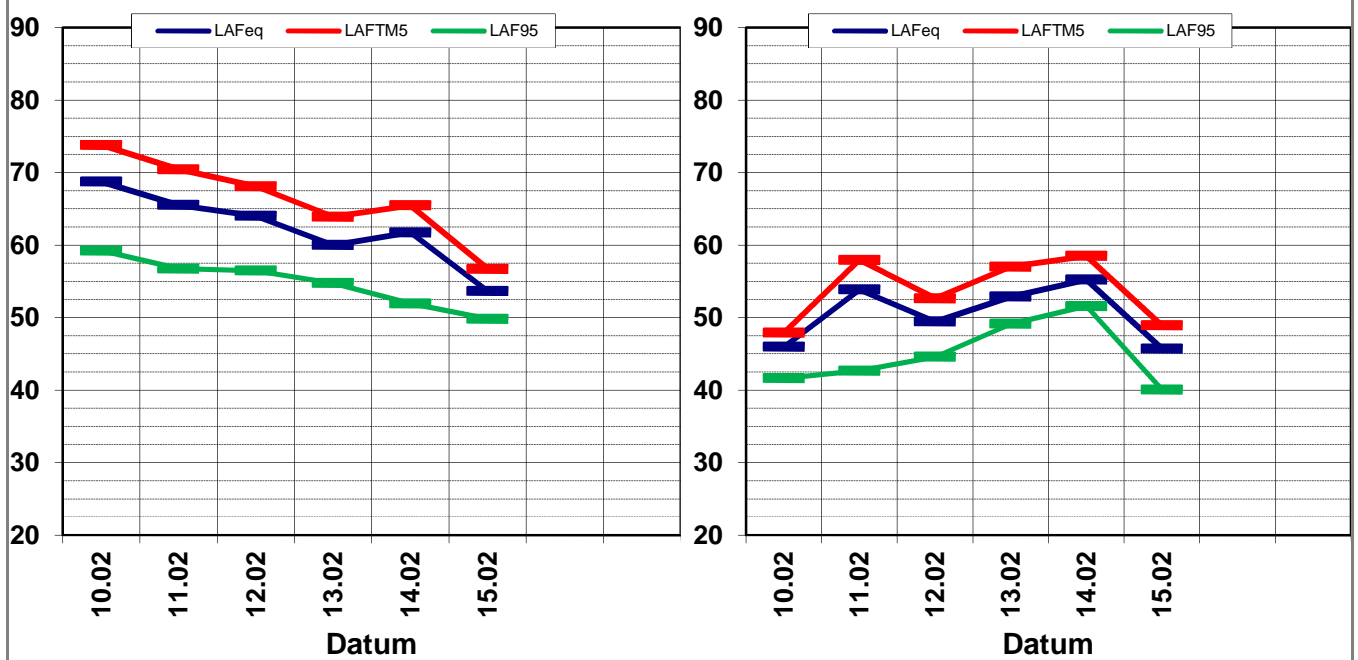
<b>Messpunkt:</b>	IB-S2 (Planetarium)
<b>Objektadresse:</b>	Willy-Brandt-Straße 25, 70173 Stuttgart
<b>Zeitraum:</b>	Dienstag, 10.02.2015 bis Sonntag, 15.02.2015, (KW 7)

Messgröße	10.02 (Di)	11.02 (Mi)	12.02 (Do)	13.02 (Fr)	14.02 (Sa)	15.02 (So)			MW (Werk- tage)	St.-abw. (Werk- tage)
<b>L<sub>AFeq</sub></b>										
Tag	67,4	64,6	62,9	59,8	60,6	53,4			63,7	3,2
Kern-Tag	68,7	65,5	64,0	60,0	61,7	53,6			64,6	3,6
Nacht	51,4	55,1	52,7	53,3	54,4	50,5			53,1	1,6
Kern-Nacht	46,0	53,9	49,4	52,9	55,2	45,7			50,5	3,6
<b>L<sub>AFTM5</sub></b>										
Tag	72,4	70,4	67,8	64,5	65,1	57,1			68,8	3,5
Kern-Tag	73,8	70,4	68,1	63,9	65,5	56,7			69,1	4,2
Nacht	53,6	60,2	55,0	56,8	57,5	52,8			56,4	2,8
Kern-Nacht	47,9	57,9	52,6	57,0	58,5	48,9			53,9	4,6
<b>L<sub>AF95</sub></b>										
Tag	58,3	56,1	55,8	54,7	51,8	49,9			56,2	1,5
Kern-Tag	59,2	56,7	56,5	54,7	51,9	49,8			56,8	1,8
Nacht	47,4	49,1	49,5	49,4	50,2	46,3			48,9	1,0
Kern-Nacht	41,6	42,7	44,6	49,1	51,6	40,1			44,5	3,3
<b>L<sub>AFTM5</sub> - L<sub>Aeq</sub></b>										
Tag	5,1	5,8	4,9	4,7	4,5	3,7			4,8	0,7
Kern-Tag	5,1	4,9	4,1	3,9	3,7	3,1			4,1	0,8
Nacht	2,2	5,1	2,3	3,5	3,1	2,4			3,1	1,1
Kern-Nacht	2,0	4,1	3,2	4,1	3,3	3,2			3,3	0,8

## Wöchentliche Darstellung des täglichen Mittelwerte in [dB(A)]

Kern-Tag (8 bis 17 Uhr)

Kern-Nacht (0 bis 4 Uhr)



# Statistische Auswertung

## Tabellarische Darstellung

X:\Projekte\21997\97700-DBPSU-IBS21\PFA 1.1\G-Umsetzung-Messkonzept PFA 1.1\A-Baulärm\IB-S2-Planetarium\B-Messdaten\2015-KW 07\97712-AMS-2.8-2015-KW07-Anhang 2 bis 4.:

### Angaben zum Immissionsort

**Messposition:** IB-S2 (Planetarium)  
**Objektadresse:** Willy-Brandt-Straße 25, 70173 Stuttgart

Jahr	KW	Kern-Tag (8 bis 17 Uhr)						Kern-Nacht (0 bis 4 Uhr)					
		$L_{AFeq}$		$L_{AFTM5}$		$L_{AF95}$		$L_{AFeq}$		$L_{AFTM5}$		$L_{AF95}$	
		MW	Stabw	MW	Stabw	MW	Stabw	MW	Stabw	MW	Stabw	MW	Stabw
2014	24	56,5	2,1	59,5	2,8	51,4	1,4	50,0	3,8	48,5	4,2	42,3	4,1
2014	28	57,9	2,6	53,0	10,2	61,9	3,1	57,0	12,7	52,9	1,2	47,6	6,5
2014	33	57,0	1,6	60,5	2,7	52,7	1,4	48,5	3,1	51,2	3,3	43,9	3,9
2014	42	59,8	5,2	63,5	7,3	54,0	1,6	51,2	3,6	54,0	4,4	46,7	4,4
2014	48	57,5	1,4	60,8	1,9	53,6	1,4	48,4	3,4	52,7	4,1	43,2	4,2
2015	03	61,7	4,2	66,1	5,2	55,9	2,7	48,9	3,5	51,6	4,2	44,4	4,0
2015	04	64,1	3,5	68,5	3,3	57,2	0,9	48,2	2,7	51,3	3,7	43,7	3,4
2015	07	64,6	3,6	69,1	4,2	56,8	1,8	50,5	3,6	53,9	4,6	44,5	3,3

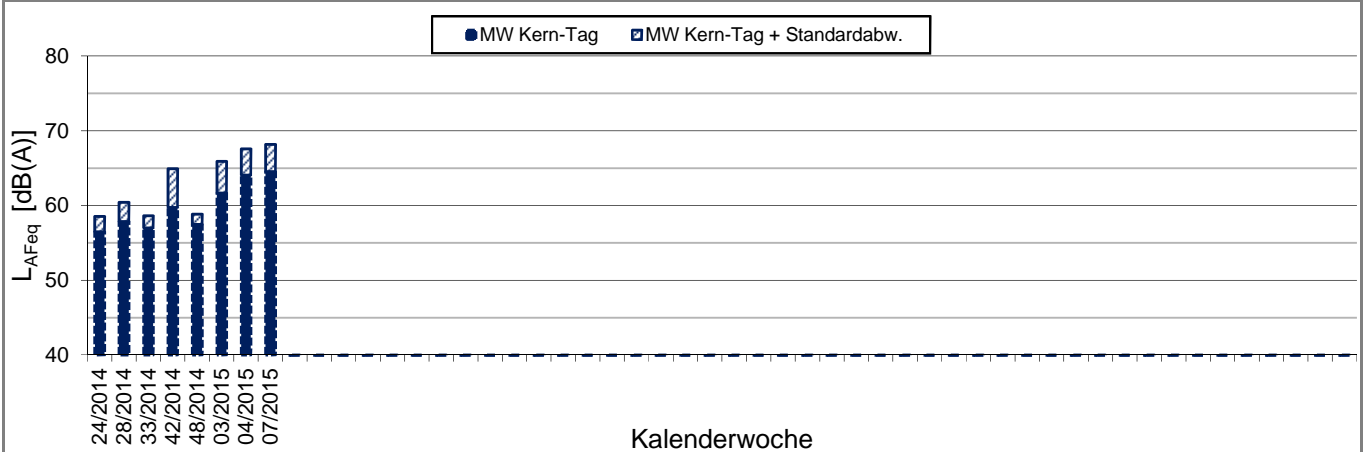
X:\Projekte\21997\97700-DBPSU-IBS21\PFA 1.1\G-Umsetzung-Messkonzept PFA 1.1\A-Baulärm\IB-S2-Planetarium\B-Messdaten\2015-KW 07\97712-AMS-2.8-2015-KW07-Anhang 2 bis 4

### Angaben zum Immissionsort

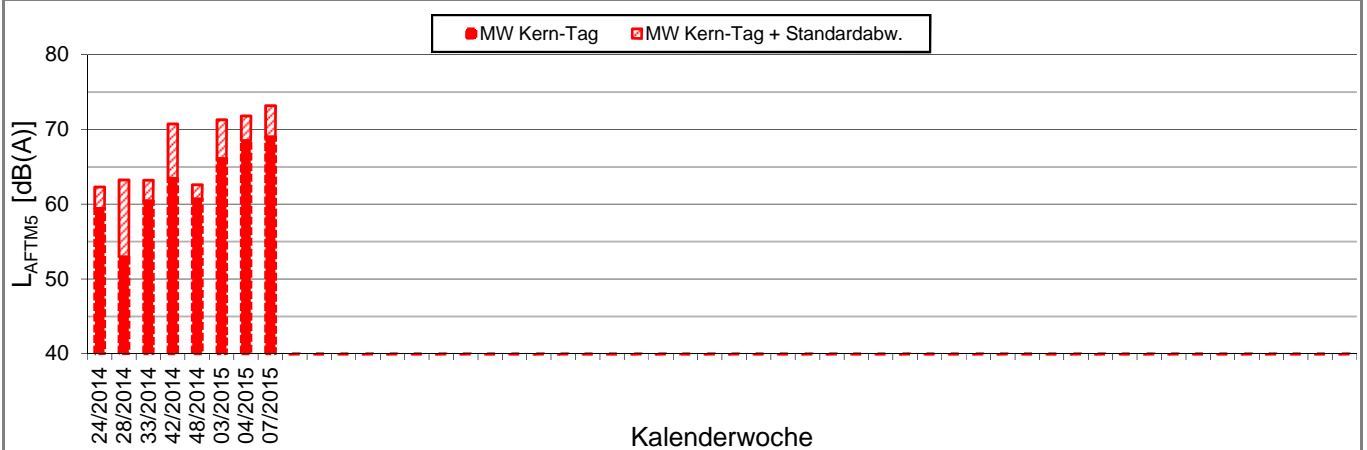
**Messposition:** IB-S2 (Planetarium)  
**Objektadresse:** Willy-Brandt-Straße 25, 70173 Stuttgart

### Kern-Tag (8 Uhr bis 17 Uhr)

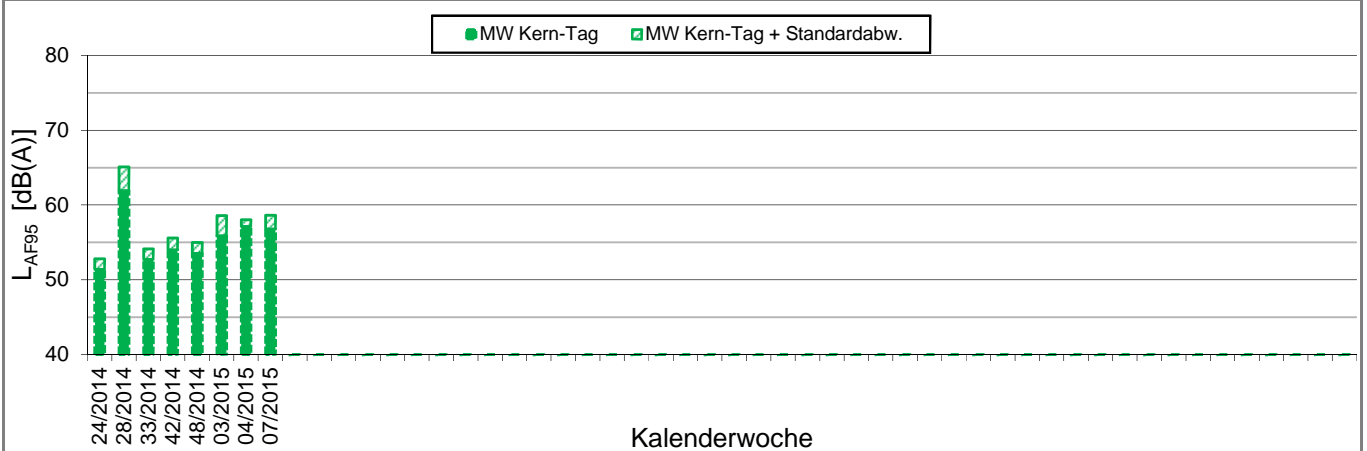
#### L<sub>AFeq</sub> in [dB(A)]: Mittelwerte (MW) und Mittelwert mit Standardabweichung (MW + Stabw)



#### L<sub>AFTM5</sub> in [dB(A)]: Mittelwerte (MW) und Mittelwert mit Standardabweichung (MW + Stabw)



#### L<sub>AF95</sub> in [dB(A)]: Mittelwerte (MW) und Mittelwert mit Standardabweichung (MW + Stabw)



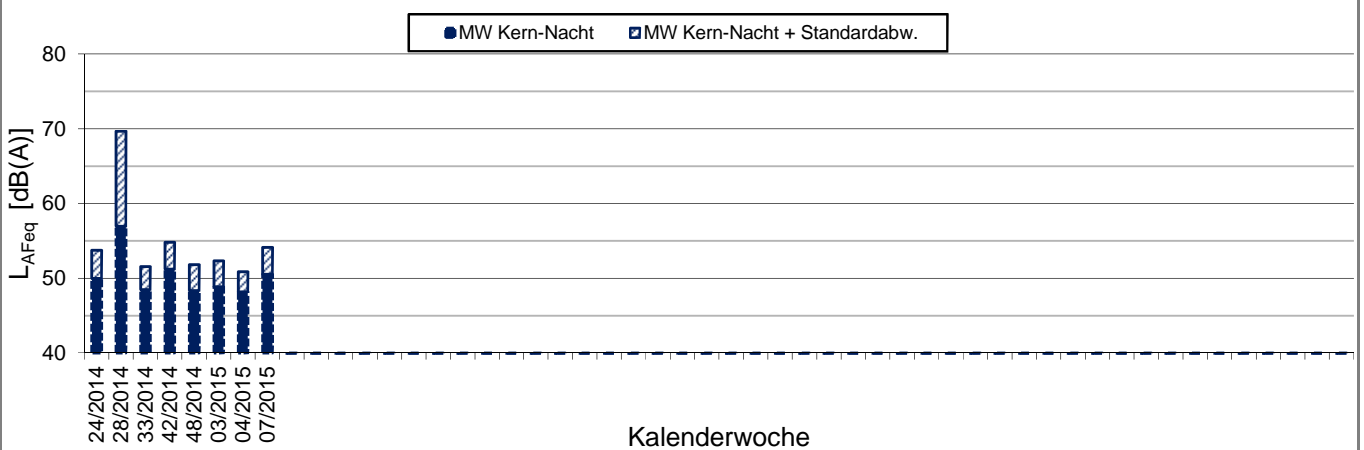
X:\Projekte\21997\97700-DBPSU-IBS21\PFA 1.1\G-Umsetzung-Messkonzept PFA 1.1\A-Baulärm\IB-S2-Planetarium\B-Messdaten\2015-KW 07\97712-AMS-2.8-2015-KW07-Anhang 2 bis 4

### Angaben zum Immissionsort

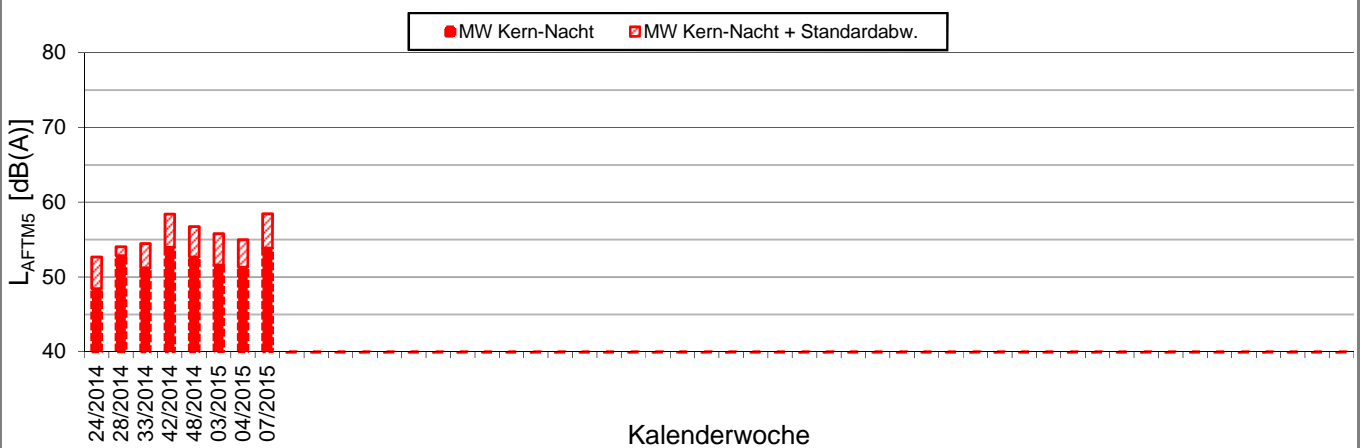
**Messposition:** IB-S2 (Planetarium)  
**Objektadresse:** Willy-Brandt-Straße 25, 70173 Stuttgart

### Kern-Nacht (0 Uhr bis 4 Uhr)

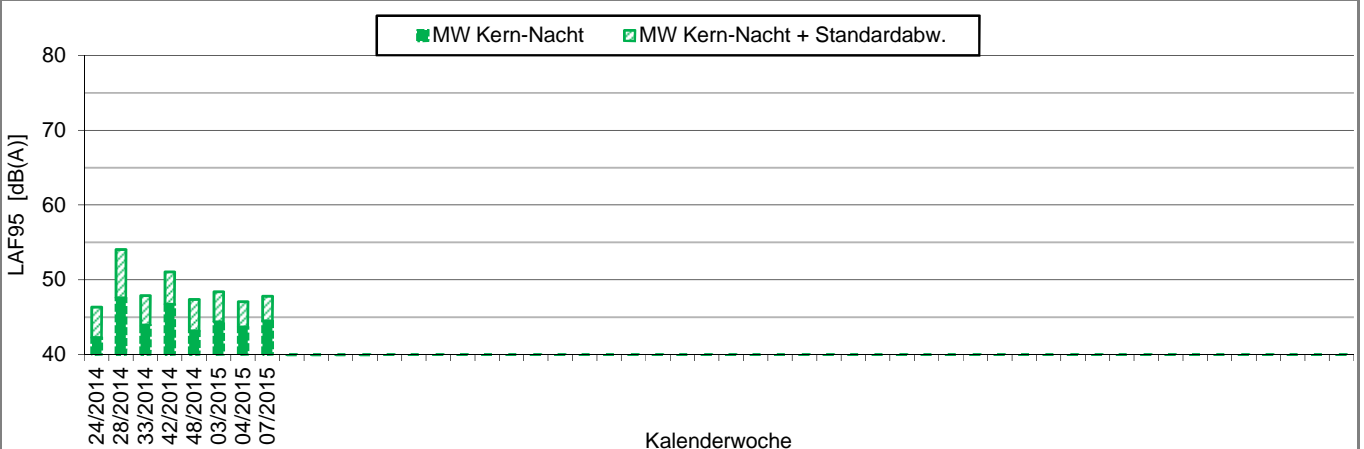
#### L<sub>AFeq</sub> in [dB(A)]: Mittelwerte (MW) und Mittelwert mit Standardabweichung (MW + Stabw)



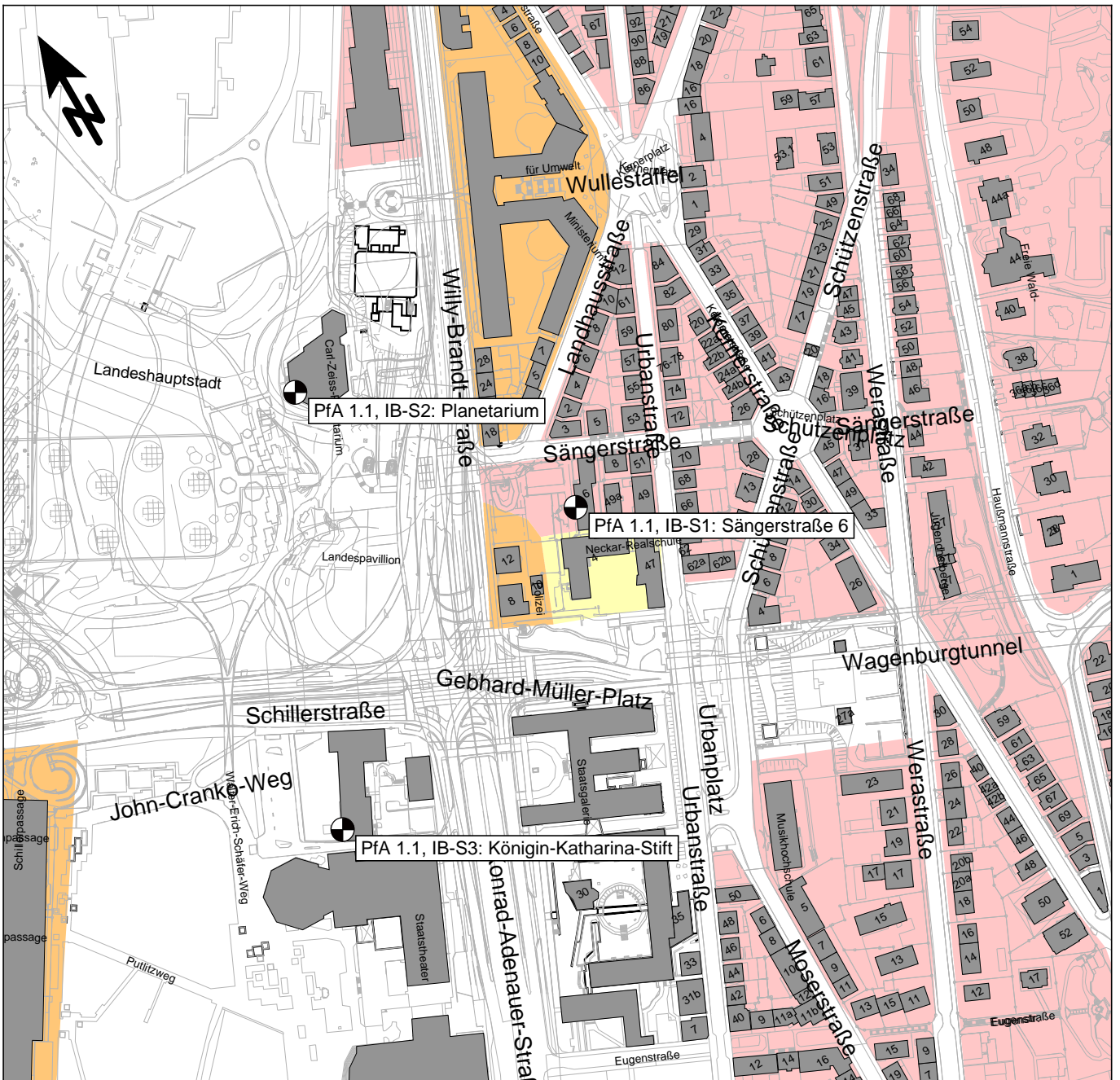
#### L<sub>AFTM5</sub> in [dB(A)]: Mittelwerte (MW) und Mittelwert mit Standardabweichung (MW + Stabw)










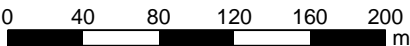
#### L<sub>AF95</sub> in [dB(A)]: Mittelwerte (MW) und Mittelwert mit Standardabweichung (MW + Stabw)







 Messpunkt  
 Gebäude  
 Industriegebiete  
 Gewerbegebiete  
 Mischgebiete  
 Allgemeine Wohngebiete  
 Reines Wohngebiet

Maßstab 1:4000  



 Fehlleimer Straße 24  
 64683 Einhausen  
 Telefon (06251) 96 46-0  
 www.fritz-ingenieure.de

Datum: 18.04.2015  
 DB Projekt Stuttgart-Ulm GmbH  
**S21 - Durchführung Messkonzepte**  
**- ÜBERSICHTSLAGEPLAN -**  
 Darstellung der Messpositionen

**ANHANG 5**