



SCHALLIMMISSIONSSCHUTZ
ERSCHÜTTERUNGSSCHUTZ



bearbeitet durch:
KREBS+KIEFER Ingenieure GmbH
Heinrich-Hertz-Straße 2
64295 Darmstadt
Telefon (06151) 885 383
Telefax (06151) 885 220

E-Mail: da-bp-immi@kuk.de
www.kuk.de

Bericht Nr.: **19978009-AMS-11_25**
Datum: **12.05.2022**

Auftraggeber:

**DB Projekt
Stuttgart – Ulm GmbH
Räpplenstraße 17
70191 Stuttgart**

Sachbearbeiter:

Dipl.-Phys. Andreas Malizki

Qualitätskontrolle:

Dipl.-Ing. Mario Graefen

Umfang des Dokumentes:

Textteil:	7	Seiten
Anhang 1:	7	Seiten
Anhang 2:	3	Seiten
Anhang 3:	1	Seite
Anhang 4:	3	Seiten
Anhang 5:	1	Seite
Anhang 6:	2	Seiten

MESSBERICHT - SCHALLSCHUTZ

Vorhaben:

Projekt „Stuttgart 21“: Umbau des Bahnknotens Stuttgart,
Ausbau- und Neubaustrecke Stuttgart – Augsburg,
Bereich Stuttgart – Wendlingen mit Flughafenanbindung

Planfeststellungsabschnitt:

Planfeststellungsabschnitt 1.5
Zuführungen Pariser Höfe

Untersuchungsumfang:

Schallimmissionsmessungen zur Überwachung von
Geräuscheinwirkungen durch die Bauarbeiten im
Immissionsbereich IB-S11 „Pariser Höfe“
(Messpunkt IB-S11, Osloerstraße 15-17, 70173 Stuttgart)

Messzeitraum:

18.04.2022 bis 25.04.2022 (KW16)

Inhaltsverzeichnis

1	Messdurchführung	4
2	Messergebnisse	4

Abbildungsverzeichnis

Abbildung 1:	Blick auf das Baufeld bei Messbeginn am 18.04.2022	4
Abbildung 2:	Blick auf das Baufeld bei Messende am 25.04.2022	5

Tabellenverzeichnis

Tabelle 1:	Mittelwerte für die vollständig erfassten Werktage	5
------------	--	---

Anhänge

Anhang 1	Darstellung der Messwerte
Anhang 2	Mittlere Tagesgänge
Anhang 3	Wöchentliche Auswertung
Anhang 4	Kumulative Darstellung der Messwerte
Anhang 5	Übersichtslageplan
Anhang 6	Erfassung der Witterungsbedingungen

Abkürzungsverzeichnis

AVV Baulärm	Allgem. Verwaltungsvorschrift zum Schutz gegen Baulärm
BImSchG	Bundes-Immissionsschutzgesetz
BImSchV	Verordnung zum Bundes-Immissionsschutzgesetz
dB(A)	Dezibel (A-bewertet)
IB	Immissionsbereich
IRW	Immissionsrichtwert [dB(A)]
KN	Kern-Nacht (0 Uhr bis 4 Uhr)
KT	Kern-Tag (8 Uhr bis 17 Uhr)
KW	Kalenderwoche
L _r	Beurteilungspegel [dB(A)]
L _{Aeq}	Energieäquivalenter A-bewerteter Mittelungspegel, [dB(A)]
L _{AFmax}	Maximalwert des A-bewerteten Schalldruckpegels, [dB(A)]
L _{AFmin}	Minimalwert des A-bewerteten Schalldruckpegels, [dB(A)]
L _{AF95}	A-bewerteter Pegel, der in 95% der Zeit überschritten wird (Hintergrundgeräuschpegel), [dB(A)]
L _{AFTM5}	A-bewerteter Taktmaximalpegel im 5-Sekunden-Takt, [dB(A)]
MP	Messposition
MW	Mittelwert

1 Messdurchführung

Der vorliegende Messbericht dient der Dokumentation der Schallimmissionsmessungen zur Überwachung von Baulärmeinwirkungen aus den Bauarbeiten im Planfeststellungsabschnitt 1.5 (Zuführungen Pariser Höfe) des Bauvorhabens „Umbau des Bahnknotens Stuttgart – Projekt Stuttgart 21“ für den Zeitraum vom 18.04.2022 bis 25.04.2022 (KW16) im Immissionsbereich IB-S11 „Pariser Höfe“. Der entsprechende Messort befindet sich am nordöstlichen Rand vom Dach des Gebäudes „Osloer Straße 15-17“ in 70173 Stuttgart (siehe Lageplan in Anhang 5). Angaben zu Sachverhalt und Aufgabenstellung, zu den Bearbeitungsgrundlagen sowie zur Messdurchführung finden sich im Bericht Nr. 19978009-AMS-11_01 vom 28.12.2020.

2 Messergebnisse

Abbildung 1 und **Abbildung 2** zeigen einen Blick von der Messposition auf das Bau-
feld zu Beginn und Ende des Messzeitraums.

Abbildung 1: Blick auf das Bau-
feld bei Messbeginn am 18.04.2022

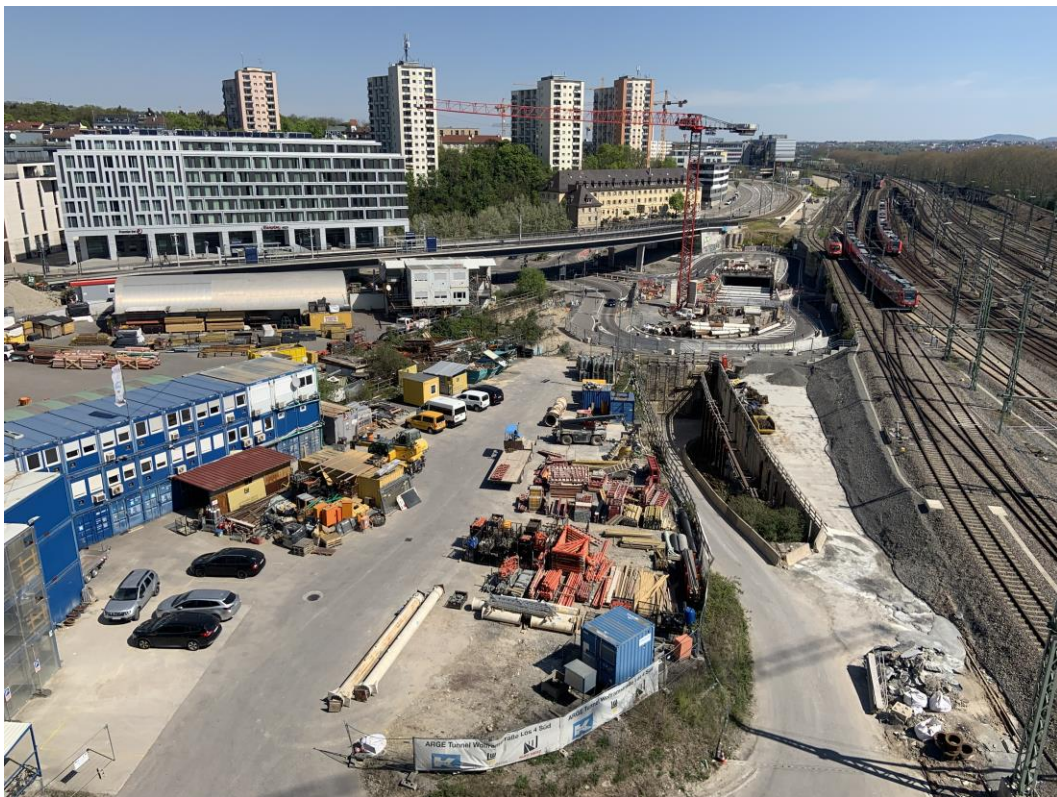


Abbildung 2: Blick auf das Baufeld bei Messende am 25.04.2022



Die Messergebnisse für alle erfassten Messtage sind im **Anhang 1** stundenweise tabellarisch und grafisch dargestellt. Einen Überblick über die ermittelten Mittelwerte der energieäquivalenten Mittelungspegel (L_{AFeq}), der Wirkpegel gemäß AV Baulärm (L_{AFTM5}) sowie der Hintergrundgeräuschpegel (L_{AF95}) für den Tag und die Nacht bzw. für den Kern-Tag und die Kern-Nacht gibt **Tabelle 1**.

Tabelle 1: Mittelwerte für die vollständig erfassten Werktage

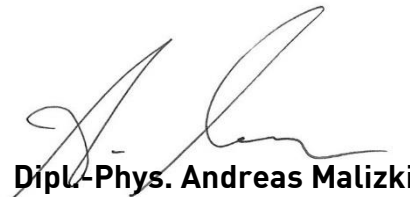
Zeitraum	L_{AFeq} [dB(A)]	L_{AFTM5} [dB(A)]	L_{AF95} [dB(A)]
Tag (7 Uhr bis 20 Uhr)	66,2	72,5	54,1
Kern-Tag (8 Uhr bis 17 Uhr)	66,7	72,7	54,4
Nacht (20 Uhr bis 7 Uhr)	63,3	70,3	48,5
Kern-Nacht (0 Uhr bis 4 Uhr)	58,2	63,1	45,6

Der grafischen Darstellung der mittleren Tagesgänge für die vollständig erfassten Werktage in **Anhang 2** lässt sich entnehmen, dass die ermittelten Schallpegel im Tagesverlauf verhältnismäßig konstant sind. In der Nacht zwischen 00:00 Uhr und 04:00 Uhr ist eine Senke der Geräuschimmissionen zu erkennen. Der Darstellung der Mittelwerte für die einzelnen Messtage in **Anhang 3** ist zu entnehmen, dass die Geräuschimmissionen für den Kern-Tag im Wochenverlauf relativ konstant verbleiben und für die Kern-Nacht in der Mitte der Woche schwanken und zum Ende der Woche leicht abnehmen.

Wie die kumulative Auswertung in **Anhang 4** zeigt, haben sich die messtechnisch ermittelten Geräuschimmissionen im Vergleich zum vorangegangenen Messzeitraum (KW 15/2022) für den Kern-Tag (8 Uhr bis 17 Uhr) um bis zu + 0,5 dB(A) erhöht. Für die Kern-Nacht (0 Uhr bis 4 Uhr) ist ebenfalls eine Erhöhung der Geräuschimmissionen um bis zu + 0,4 dB(A) zu erkennen.



Dipl.-Ing. Mario Graefen



Dipl.-Phys. Andreas Malizki

ANHANG

Schallpegeldauermessung



Messtechnische Ermittlung der Umgebungsgeräusche

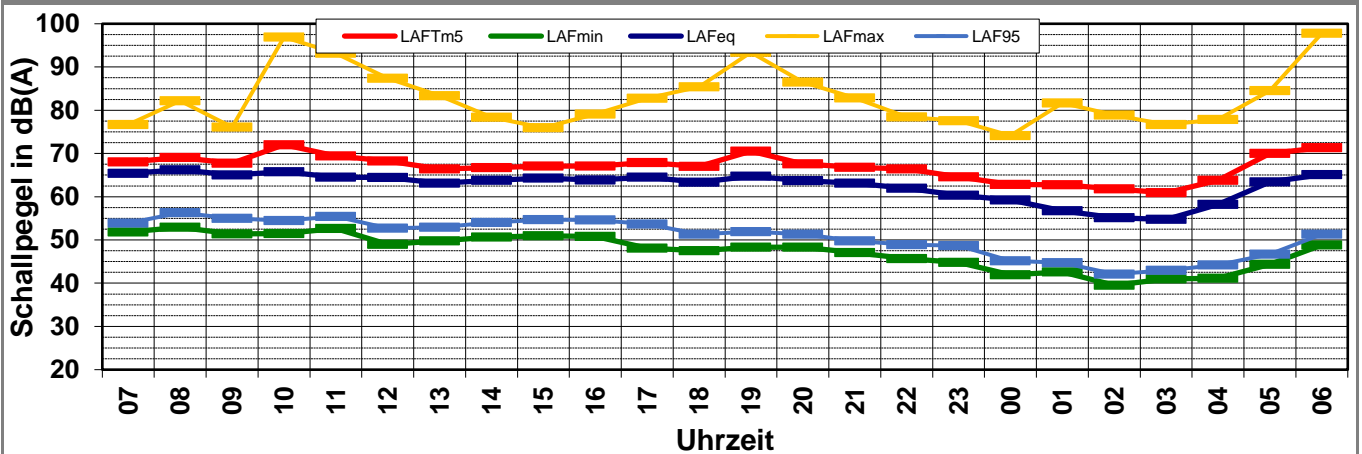
K:\B_Projekte\1997\19978009_DBPSU_IB21_Messkonzept\IPFA_1-5\IB-S11_PariserHöfe\Baulärm\A_Messdaten\2022\kw16\22041900_LD0.xlsx\1.1

Angaben zum Immissionsort

Messpunkt:	IB-S3 (Pariser Höfe)
Objektadresse:	Osloerstraße 15-17, 70173 Stuttgart
Tag / Datum	Dienstag, 19. April 2022

Messung		L _{AFeq}	L _{AFTm5}	L _{AFmax}	L _{AFmin}	L _{AF95}	Anmerkungen
von	bis	dB(A)	dB(A)	dB(A)	dB(A)	dB(A)	
07:00	08:00	65,4	68,0	76,7	51,8	53,9	
08:00	09:00	66,2	69,1	82,2	52,9	56,3	
09:00	10:00	65,0	67,7	76,1	51,4	55,0	
10:00	11:00	65,8	72,0	96,9	51,5	54,5	
11:00	12:00	64,5	69,4	93,2	52,6	55,4	
12:00	13:00	64,5	68,2	87,4	49,0	52,7	
13:00	14:00	63,1	66,4	83,4	49,8	52,9	
14:00	15:00	63,8	66,8	78,4	50,7	54,0	
15:00	16:00	64,3	67,0	75,9	50,9	54,7	
16:00	17:00	63,9	67,1	79,1	50,8	54,6	
17:00	18:00	64,5	67,9	82,8	48,1	53,7	
18:00	19:00	63,4	67,0	85,4	47,5	51,3	
19:00	20:00	64,7	70,5	93,4	48,3	51,9	
20:00	21:00	63,7	67,6	86,5	48,3	51,3	
21:00	22:00	63,1	66,8	82,8	47,1	49,8	
22:00	23:00	61,9	66,4	78,4	45,7	48,9	
23:00	00:00	60,3	64,6	77,6	44,8	48,7	
00:00	01:00	59,3	62,8	74,1	41,9	45,2	
01:00	02:00	56,8	62,8	81,6	42,6	44,7	
02:00	03:00	55,1	61,8	78,9	39,5	42,1	
03:00	04:00	54,7	60,9	76,7	41,0	43,0	
04:00	05:00	58,2	63,8	77,9	41,1	44,2	
05:00	06:00	63,4	70,0	84,5	44,3	46,7	
06:00	07:00	65,1	71,3	97,8	48,8	51,3	
Mittelwert Tag (7 - 20 Uhr)		64,6	68,6	89,3	50,7	54,1	
Mittelwert Nacht (20 - 7 Uhr)		61,4	66,6	88,3	45,1	48,0	
lauteste Nachtstunde		65,1	71,3	-	-	51,3	

Zeitverlauf des Schallpegels



Schallpegeldauermessung



Messtechnische Ermittlung der Umgebungsgeräusche

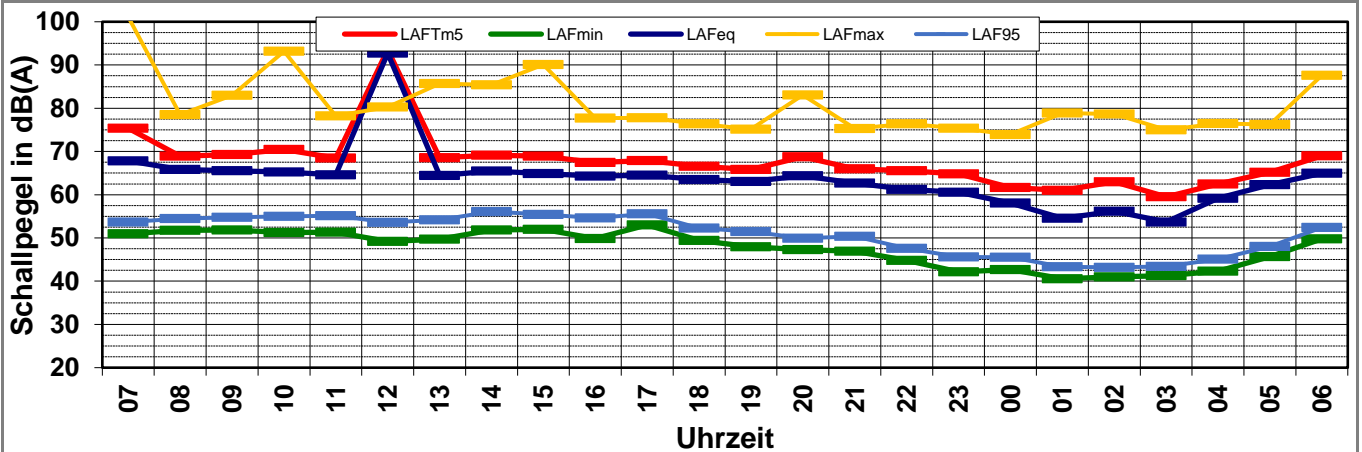
K:\B_Projekte\1997\19978009_DBPSU_IB21_Messkonzept\IPFA_1-5\IB-S11_PariserHöfe\Baulärm\A_Messdaten\2022\kw16\22042001_LD0.xlsx!1.3

Angaben zum Immissionsort

Messpunkt:	IB-S3 (Pariser Höfe)
Objektadresse:	Osloerstraße 15-17, 70173 Stuttgart
Tag / Datum	Mittwoch, 20. April 2022

Messung		L _{AFeq}	L _{AFTm5}	L _{AFmax}	L _{AFmin}	L _{AF95}	Anmerkungen
von	bis	dB(A)	dB(A)	dB(A)	dB(A)	dB(A)	
07:00	08:00	67,8	75,4	101,1	50,9	53,7	
08:00	09:00	65,9	68,9	78,5	51,8	54,5	
09:00	10:00	65,5	69,3	83,0	51,9	54,8	
10:00	11:00	65,3	70,4	93,2	51,3	55,0	
11:00	12:00	64,6	68,5	78,2	51,4	55,1	
12:00	13:00	92,7	93,5	80,3	49,2	53,6	
13:00	14:00	64,5	68,5	85,7	49,7	54,2	
14:00	15:00	65,5	69,1	85,4	51,8	56,1	
15:00	16:00	64,9	68,9	90,1	52,0	55,4	
16:00	17:00	64,3	67,4	77,7	49,9	54,6	
17:00	18:00	64,5	67,9	77,8	53,0	55,6	
18:00	19:00	63,5	66,6	76,4	49,4	52,3	
19:00	20:00	63,0	65,8	75,2	47,9	51,5	
20:00	21:00	64,4	68,8	83,1	47,3	49,9	
21:00	22:00	62,7	66,0	75,3	46,9	50,4	
22:00	23:00	61,2	65,5	76,4	44,8	47,6	
23:00	00:00	60,6	64,8	75,4	42,2	45,6	
00:00	01:00	58,1	61,6	73,9	42,7	45,5	
01:00	02:00	54,5	61,0	78,9	40,6	43,3	
02:00	03:00	56,1	63,0	78,7	41,0	43,2	
03:00	04:00	53,7	59,5	75,0	41,3	43,4	
04:00	05:00	59,2	62,5	76,4	42,3	45,1	
05:00	06:00	62,3	65,2	76,3	45,7	48,0	
06:00	07:00	65,0	69,0	87,6	49,8	52,4	
Mittelwert Tag (7 - 20 Uhr)		83,7	84,6	106,1	50,7	54,4	
Mittelwert Nacht (20 - 7 Uhr)		61,1	65,2	80,3	45,1	47,8	
lauteste Nachtstunde		65,0	69,0	-	-	52,4	

Zeitverlauf des Schallpegels



Schallpegeldauermessung



Messtechnische Ermittlung der Umgebungsgeräusche

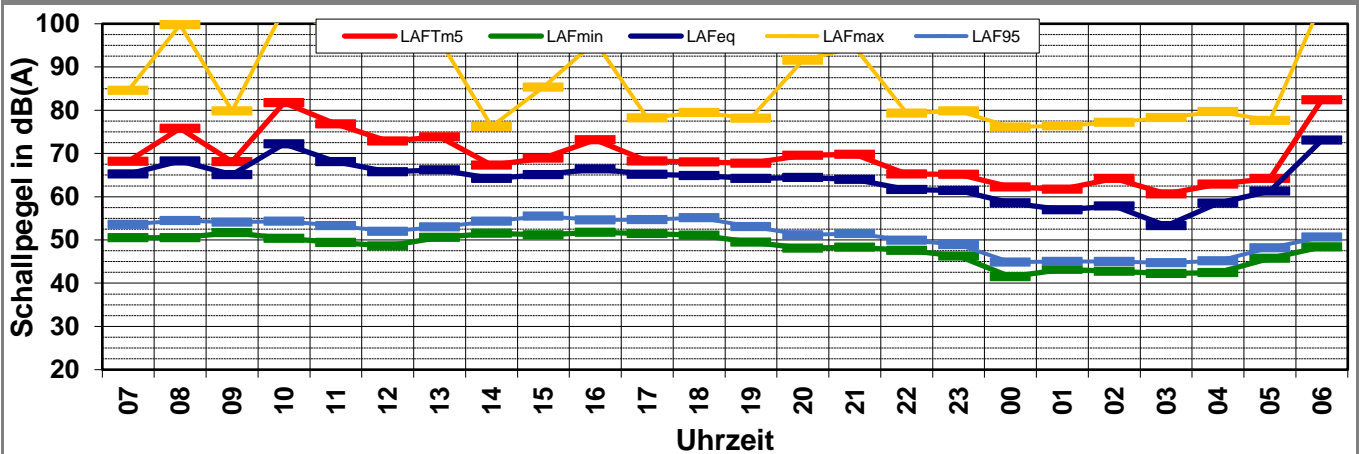
K:\B_Projekte\1997\19978009_DBPSU_IB21_Messkonzept\IPFA_1-5\IB-S11_PariserHöfe\Baulärm\A_Messdaten\2022\kw16\22042100_LD0.xlsx\1.4

Angaben zum Immissionsort

Messpunkt:	IB-S3 (Pariser Höfe)
Objektadresse:	Osloerstraße 15-17, 70173 Stuttgart
Tag / Datum	Donnerstag, 21. April 2022

Messung		L _{AFeq}	L _{AFTm5}	L _{AFmax}	L _{AFmin}	L _{AF95}	Anmerkungen
von	bis	dB(A)	dB(A)	dB(A)	dB(A)	dB(A)	
07:00	08:00	65,3	68,2	84,6	50,5	53,6	
08:00	09:00	68,3	75,8	99,8	50,5	54,5	
09:00	10:00	65,1	68,1	79,9	51,7	54,1	
10:00	11:00	72,2	81,7	103,5	50,4	54,3	
11:00	12:00	68,1	76,8	98,5	49,4	53,3	
12:00	13:00	65,8	72,9	96,4	48,6	52,0	
13:00	14:00	66,2	73,8	96,2	50,6	53,0	
14:00	15:00	64,2	67,3	76,3	51,6	54,3	
15:00	16:00	65,1	68,9	85,4	51,2	55,5	
16:00	17:00	66,4	73,2	95,9	51,8	54,6	
17:00	18:00	65,2	68,3	78,2	51,5	54,7	
18:00	19:00	64,9	68,0	79,5	51,1	55,1	
19:00	20:00	64,3	67,7	78,1	49,5	53,1	
20:00	21:00	64,4	69,6	91,6	48,1	51,2	
21:00	22:00	64,0	69,8	94,6	48,3	51,5	
22:00	23:00	61,7	65,2	79,3	47,6	49,9	
23:00	00:00	61,5	65,2	79,8	46,2	48,9	
00:00	01:00	58,6	62,2	76,1	41,5	44,9	
01:00	02:00	57,0	61,8	76,4	43,2	45,0	
02:00	03:00	57,8	64,2	77,2	42,7	45,0	
03:00	04:00	53,3	60,7	78,3	42,2	44,7	
04:00	05:00	58,5	62,9	79,7	42,5	45,2	
05:00	06:00	61,3	64,3	77,6	45,7	48,2	
06:00	07:00	73,1	82,4	105,0	48,4	50,7	
Mittelwert Tag (7 - 20 Uhr)		66,9	74,2	96,1	50,7	54,1	
Mittelwert Nacht (20 - 7 Uhr)		64,7	72,8	95,2	45,9	48,6	
lauteste Nachtstunde		73,1	82,4	-	-	50,7	

Zeitverlauf des Schallpegels



Schallpegeldauermessung



Messtechnische Ermittlung der Umgebungsgeräusche

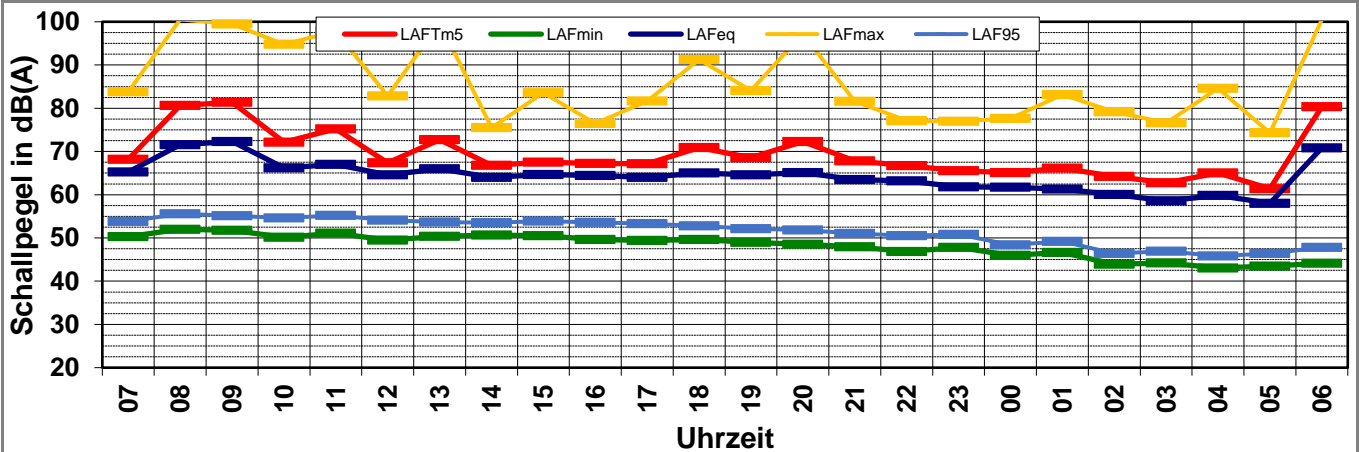
K:\B_Projekte\1997\19978009_DBPSU_IB21_Messkonzept\IPFA_1-5\IB-S11_PariserHöfe\Baulärm\A_Messdaten\2022\kw16\22042200_LD0.xlsj1.5

Angaben zum Immissionsort

Messpunkt:	IB-S3 (Pariser Höfe)
Objektadresse:	Osloerstraße 15-17, 70173 Stuttgart
Tag / Datum	Freitag, 22. April 2022

Messung		L _{AFeq}	L _{AFTm5}	L _{AFmax}	L _{AFmin}	L _{AF95}	Anmerkungen
von	bis	dB(A)	dB(A)	dB(A)	dB(A)	dB(A)	
07:00	08:00	65,3	68,2	83,8	50,3	53,8	
08:00	09:00	71,5	80,6	100,5	52,0	55,6	
09:00	10:00	72,3	81,4	99,5	51,8	55,1	
10:00	11:00	66,2	72,1	94,8	50,1	54,6	
11:00	12:00	67,0	75,2	97,8	51,1	55,2	
12:00	13:00	64,6	67,4	82,9	49,5	54,1	
13:00	14:00	66,0	72,7	99,8	50,4	53,7	
14:00	15:00	64,0	66,8	75,5	50,7	53,5	
15:00	16:00	64,7	67,5	83,6	50,5	53,9	
16:00	17:00	64,4	67,2	76,5	49,7	53,6	
17:00	18:00	64,0	67,2	81,7	49,4	53,3	
18:00	19:00	65,0	70,9	91,3	49,7	52,8	
19:00	20:00	64,6	68,5	84,1	48,9	52,1	
20:00	21:00	65,1	72,3	97,2	48,5	51,8	
21:00	22:00	63,5	67,8	81,6	47,9	51,0	
22:00	23:00	63,2	66,7	77,1	46,8	50,5	
23:00	00:00	61,8	65,5	76,9	47,8	50,8	
00:00	01:00	61,8	65,1	77,6	46,0	48,4	
01:00	02:00	61,3	66,1	83,2	46,6	49,2	
02:00	03:00	60,1	64,2	79,2	43,9	46,4	
03:00	04:00	58,6	62,7	76,6	44,2	46,9	
04:00	05:00	59,8	65,0	84,6	43,1	45,8	
05:00	06:00	58,0	61,4	74,3	43,5	46,4	
06:00	07:00	70,8	80,4	100,5	44,1	47,8	
Mittelwert Tag (7 - 20 Uhr)		67,2	74,6	95,0	50,4	54,0	
Mittelwert Nacht (20 - 7 Uhr)		63,9	71,5	92,0	46,1	49,1	
lauteste Nachtstunde		70,8	80,4	-	-	47,8	

Zeitverlauf des Schallpegels



Schallpegeldauermessung



Messtechnische Ermittlung der Umgebungsgeräusche

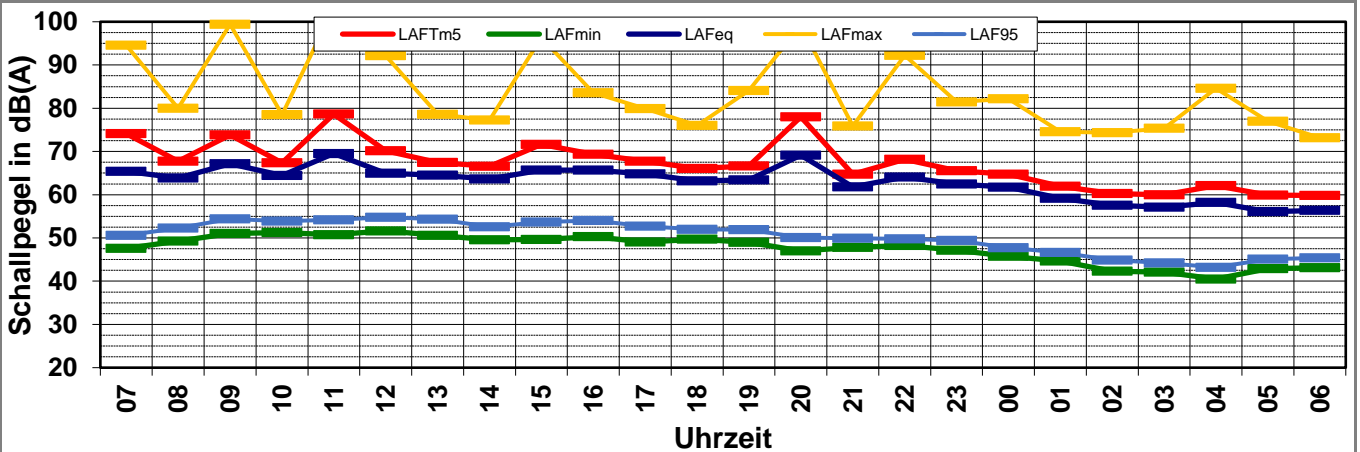
K:\B_Projekte\1997\19978009_DBPSU_IB21_Messkonzept\IPFA_1-5\IB-S11_PariserHöfe\Baulärm\A_Messdaten\2022\kw16\22042300_LD0.xlsx|1.6

Angaben zum Immissionsort

Messpunkt:	IB-S3 (Pariser Höfe)
Objektadresse:	Osloerstraße 15-17, 70173 Stuttgart
Tag / Datum	Samstag, 23. April 2022

Messung		L _{AFeq}	L _{AFTm5}	L _{AFmax}	L _{AFmin}	L _{AF95}	Anmerkungen
von	bis	dB(A)	dB(A)	dB(A)	dB(A)	dB(A)	
07:00	08:00	65,4	74,1	94,6	47,6	50,6	
08:00	09:00	63,9	67,7	80,0	49,3	52,3	
09:00	10:00	67,2	73,8	99,4	51,0	54,4	
10:00	11:00	64,5	67,4	78,5	51,2	53,9	
11:00	12:00	69,5	78,6	103,2	50,8	54,2	
12:00	13:00	64,9	70,1	92,1	51,6	54,8	
13:00	14:00	64,5	67,5	78,6	50,6	54,3	
14:00	15:00	63,6	66,6	77,3	49,5	52,6	
15:00	16:00	65,7	71,6	96,3	49,6	53,7	
16:00	17:00	65,7	69,4	83,6	50,3	54,0	
17:00	18:00	64,8	67,7	79,9	49,1	52,7	
18:00	19:00	63,2	66,1	76,0	49,7	52,0	
19:00	20:00	63,5	66,7	84,1	49,0	51,9	
20:00	21:00	69,1	78,0	99,2	47,0	50,1	
21:00	22:00	61,8	64,7	75,9	47,8	49,9	
22:00	23:00	64,1	68,2	92,2	48,3	49,8	
23:00	00:00	62,5	65,6	81,4	47,1	49,4	
00:00	01:00	61,7	64,7	82,2	45,7	47,7	
01:00	02:00	59,1	61,9	74,6	44,7	46,6	
02:00	03:00	57,6	60,3	74,4	42,3	44,9	
03:00	04:00	57,1	60,0	75,4	42,1	44,2	
04:00	05:00	58,2	62,1	84,6	40,5	43,2	
05:00	06:00	56,1	59,9	77,0	42,9	45,1	
06:00	07:00	56,4	59,8	73,2	43,1	45,4	
Mittelwert Tag (7 - 20 Uhr)		65,5	71,7	94,8	50,1	53,3	
Mittelwert Nacht (20 - 7 Uhr)		62,3	69,0	89,9	45,4	47,6	
lauteste Nachtstunde		69,1	78,0	-	-	50,1	

Zeitverlauf des Schallpegels



Schallpegeldauermessung



Messtechnische Ermittlung der Umgebungsgeräusche

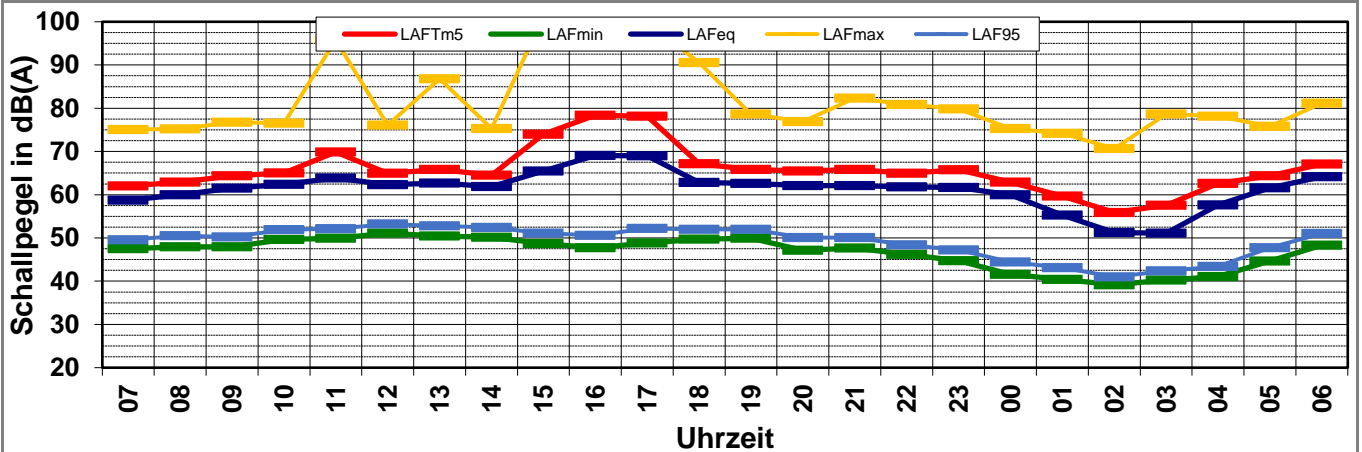
K:\B_Projekte\1997\19978009_DBPSU_IB21_Messkonzept\IPFA_1-5\IB-S11_PariserHöfe\Baulärm\A_Messdaten\2022\kw16\22042400_LD0.xlsx!1.7

Angaben zum Immissionsort

Messpunkt:	IB-S3 (Pariser Höfe)
Objektadresse:	Osloerstraße 15-17, 70173 Stuttgart
Tag / Datum	Sonntag, 24. April 2022

Messung		L _{AFeq}	L _{AFm5}	L _{AFmax}	L _{AFmin}	L _{AF95}	Anmerkungen
von	bis	dB(A)	dB(A)	dB(A)	dB(A)	dB(A)	
07:00	08:00	58,8	62,0	75,0	47,5	49,6	
08:00	09:00	60,0	62,9	75,2	47,9	50,5	
09:00	10:00	61,5	64,4	76,7	48,0	50,2	
10:00	11:00	62,4	65,0	76,6	49,6	51,9	
11:00	12:00	63,9	69,9	95,8	50,0	52,1	
12:00	13:00	62,3	65,0	76,1	51,1	53,2	
13:00	14:00	62,7	65,8	86,8	50,4	52,8	
14:00	15:00	61,9	64,5	75,3	50,2	52,4	
15:00	16:00	65,5	74,0	101,2	48,7	51,1	
16:00	17:00	69,1	78,4	102,0	47,8	50,6	
17:00	18:00	69,0	78,2	99,9	48,8	52,2	
18:00	19:00	62,8	67,1	90,5	49,7	52,0	
19:00	20:00	62,6	65,8	78,7	50,0	52,0	
20:00	21:00	62,1	65,5	76,9	47,2	50,1	
21:00	22:00	62,1	65,8	82,3	47,7	50,1	
22:00	23:00	61,8	64,9	80,9	46,2	48,4	
23:00	00:00	61,7	65,7	79,9	44,7	47,2	
00:00	01:00	60,0	62,9	75,3	41,5	44,4	
01:00	02:00	55,2	59,7	74,2	40,4	43,1	
02:00	03:00	51,2	55,9	70,6	39,2	41,0	
03:00	04:00	51,1	57,6	78,7	40,3	42,4	
04:00	05:00	57,6	62,6	78,2	41,1	43,4	
05:00	06:00	61,6	64,3	75,8	44,6	47,7	
06:00	07:00	64,2	67,1	81,2	48,3	51,0	
Mittelwert Tag (7 - 20 Uhr)		64,4	71,8	95,3	49,3	51,7	
Mittelwert Nacht (20 - 7 Uhr)		60,5	64,0	78,7	44,8	47,4	
lauteste Nachtstunde		64,2	67,1	-	-	51,0	

Zeitverlauf des Schallpegels



Schallpegeldauermessung



Messtechnische Ermittlung der Umgebungsgeräusche

K:\B_Projekte\1997\19978009_DBPSU_IB21_Messkonzept\PFA_1-5\IB-S11_PariserHöfe\Baulärm\A_Messdaten\2022\kw16\22042500_LD0.xlsx\1.8

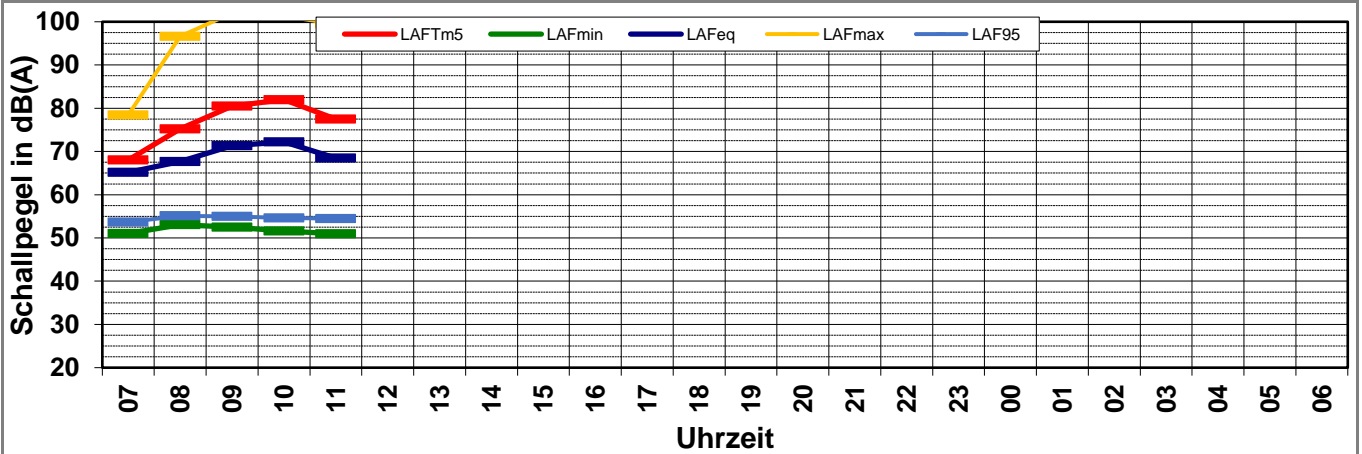
Angaben zum Immissionsort

Messpunkt:	IB-S3 (Pariser Höfe)
Objektadresse:	Osloerstraße 15-17, 70173 Stuttgart
Tag / Datum	Montag, 25. April 2022

Messung		L _{AFeq}	L _{AFTm5}	L _{AFmax}	L _{AFmin}	L _{AF95}	Anmerkungen
von	bis	dB(A)	dB(A)	dB(A)	dB(A)	dB(A)	
07:00	08:00	65,2	68,0	78,5	51,0	53,7	
08:00	09:00	67,7	75,2	96,6	53,1	55,1	
09:00	10:00	71,4	80,5	102,0	52,5	55,0	
10:00	11:00	72,2	82,0	101,3	51,6	54,6	
11:00	12:00	68,5	77,5	99,5	51,0	54,5	
12:00	13:00						
13:00	14:00						
14:00	15:00						
15:00	16:00						
16:00	17:00						
17:00	18:00						
18:00	19:00						
19:00	20:00						
20:00	21:00						
21:00	22:00						
22:00	23:00						
23:00	00:00						
00:00	01:00						
01:00	02:00						
02:00	03:00						
03:00	04:00						
04:00	05:00						
05:00	06:00						
06:00	07:00						

Mittelwert Tag (7 - 20 Uhr)	69,7	78,6	99,3	51,9	54,6	
Mittelwert Nacht (20 - 7 Uhr)						
lauteste Nachtstunde			-	-		

Zeitverlauf des Schallpegels



Schallpegeldauermessung



Messtechnische Ermittlung der Umgebungsgeräusche

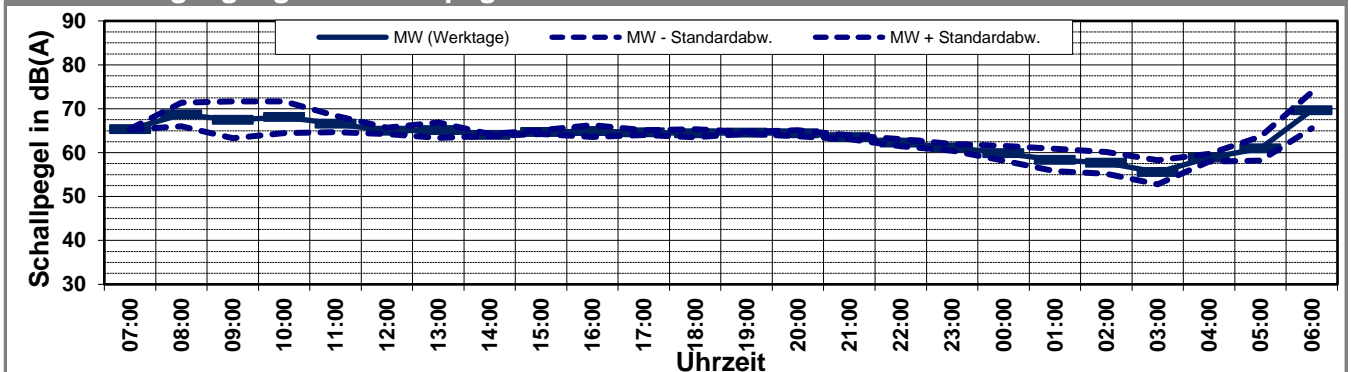
K:\IB_Projekte\1997\19978009_DBPSU_IB21_Messkonzept\PFA_1-5\IB-S11_PariserHöfe\Baulärm\A_Messdaten\2022\kw16[19978009-AMS-11_25_2022_KW16-Anhang_2-4.xlsx]Woche

Angaben zum Immissionsort

Messpunkt:	IB-S3 (Pariser Höfe)
Objektadresse:	Osloerstraße 15-17, 70173 Stuttgart
Zeitraum:	Dienstag, 19.04.2022 bis Sonntag, 24.04.2022

Messgröße:		L _A F _{eq} [dB(A)]										MW (Werk- tage)	St.-abw. (Werk- tage)
Datum:		19.04	21.04	22.04	23.04	24.04							
von	bis	(Di)	(Do)	(Fr)	(Sa)	(So)							
07:00	08:00	65,4	65,3	65,3	65,4	58,8						65,3	0,1
08:00	09:00	66,2	68,3	71,5	63,9	60,0						68,7	2,7
09:00	10:00	65,0	65,1	72,3	67,2	61,5						67,5	4,2
10:00	11:00	65,8	72,2	66,2	64,5	62,4						68,1	3,6
11:00	12:00	64,5	68,1	67,0	69,5	63,9						66,6	1,9
12:00	13:00	64,5	65,8	64,6	64,9	62,3						64,9	0,7
13:00	14:00	63,1	66,2	66,0	64,5	62,7						65,1	1,7
14:00	15:00	63,8	64,2	64,0	63,6	61,9						64,0	0,2
15:00	16:00	64,3	65,1	64,7	65,7	65,5						64,7	0,4
16:00	17:00	63,9	66,4	64,4	65,7	69,1						64,9	1,3
17:00	18:00	64,5	65,2	64,0	64,8	69,0						64,6	0,6
18:00	19:00	63,4	64,9	65,0	63,2	62,8						64,4	0,9
19:00	20:00	64,7	64,3	64,6	63,5	62,6						64,5	0,3
20:00	21:00	63,7	64,4	65,1	69,1	62,1						64,4	0,7
21:00	22:00	63,1	64,0	63,5	61,8	62,1						63,5	0,4
22:00	23:00	61,9	61,7	63,2	64,1	61,8						62,3	0,8
23:00	00:00	60,3	61,5	61,8	62,5	61,7						61,2	0,8
00:00	01:00	59,3	58,6	61,8	61,7	60,0						59,9	1,7
01:00	02:00	56,8	57,0	61,3	59,1	55,2						58,3	2,5
02:00	03:00	55,1	57,8	60,1	57,6	51,2						57,7	2,5
03:00	04:00	54,7	53,3	58,6	57,1	51,1						55,5	2,7
04:00	05:00	58,2	58,5	59,8	58,2	57,6						58,8	0,9
05:00	06:00	63,4	61,3	58,0	56,1	61,6						60,9	2,7
06:00	07:00	65,1	73,1	70,8	56,4	64,2						69,7	4,1
MW Tag		64,6	66,9	67,2	65,5	64,4						66,2	1,4
MW Kern-Tag		64,7	67,6	67,9	65,9	64,1						66,7	1,8
MW Nacht		61,4	64,7	63,9	62,3	60,5						63,3	1,7
MW Kern-Nacht		56,9	57,1	60,6	59,3	56,0						58,2	2,1

Mittlerer Tagesgang des Schallpegels



Schallpegeldauermessung



Messtechnische Ermittlung der Umgebungsgeräusche

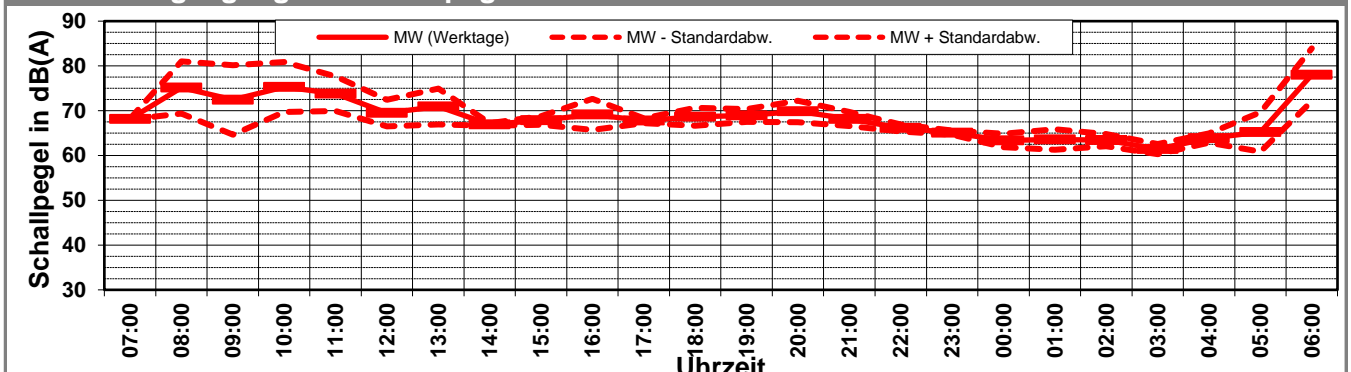
K:\IB_Projekte\1997\19978009_DBPSU_IB21_Messkonzept\PFA_1-5\IB-S11_PariserHöfe\Baulärm\A_Messdaten\2022\kw16[19978009-AMS-11_25_2022_KW16-Anhang_2-4.xlsx]Woche

Angaben zum Immissionsort

Messpunkt:	IB-S3 (Pariser Höfe)
Objektadresse:	Osloerstraße 15-17, 70173 Stuttgart
Zeitraum:	Dienstag, 19.04.2022 bis Sonntag, 24.04.2022

Messgröße:		L _{AFTM5} [dB(A)]							MW (Werk- tage)	St.-abw. (Werk- tage)
Datum:		19.04	21.04	22.04	23.04	24.04				
von	bis	(Di)	(Do)	(Fr)	(Sa)	(So)				
07:00	08:00	68,0	68,2	68,2	74,1	62,0			68,1	0,1
08:00	09:00	69,1	75,8	80,6	67,7	62,9			75,2	5,8
09:00	10:00	67,7	68,1	81,4	73,8	64,4			72,4	7,8
10:00	11:00	72,0	81,7	72,1	67,4	65,0			75,3	5,6
11:00	12:00	69,4	76,8	75,2	78,6	69,9			73,8	3,9
12:00	13:00	68,2	72,9	67,4	70,1	65,0			69,5	3,0
13:00	14:00	66,4	73,8	72,7	67,5	65,8			71,0	4,0
14:00	15:00	66,8	67,3	66,8	66,6	64,5			66,9	0,3
15:00	16:00	67,0	68,9	67,5	71,6	74,0			67,8	1,0
16:00	17:00	67,1	73,2	67,2	69,4	78,4			69,2	3,5
17:00	18:00	67,9	68,3	67,2	67,7	78,2			67,8	0,5
18:00	19:00	67,0	68,0	70,9	66,1	67,1			68,6	2,0
19:00	20:00	70,5	67,7	68,5	66,7	65,8			68,9	1,4
20:00	21:00	67,6	69,6	72,3	78,0	65,5			69,8	2,4
21:00	22:00	66,8	69,8	67,8	64,7	65,8			68,1	1,5
22:00	23:00	66,4	65,2	66,7	68,2	64,9			66,1	0,8
23:00	00:00	64,6	65,2	65,5	65,6	65,7			65,1	0,5
00:00	01:00	62,8	62,2	65,1	64,7	62,9			63,4	1,5
01:00	02:00	62,8	61,8	66,1	61,9	59,7			63,5	2,3
02:00	03:00	61,8	64,2	64,2	60,3	55,9			63,4	1,4
03:00	04:00	60,9	60,7	62,7	60,0	57,6			61,4	1,1
04:00	05:00	63,8	62,9	65,0	62,1	62,6			63,9	1,1
05:00	06:00	70,0	64,3	61,4	59,9	64,3			65,2	4,4
06:00	07:00	71,3	82,4	80,4	59,8	67,1			78,0	5,9
MW Tag		68,6	74,2	74,6	71,7	71,8			72,5	3,4
MW Kern-Tag		68,6	74,6	74,9	71,4	70,4			72,7	3,6
MW Nacht		66,6	72,8	71,5	69,0	64,0			70,3	3,3
MW Kern-Nacht		62,1	62,4	64,7	62,1	59,8			63,1	1,4

Mittlerer Tagesgang des Schallpegels



Schallpegeldauermessung



Messtechnische Ermittlung der Umgebungsgeräusche

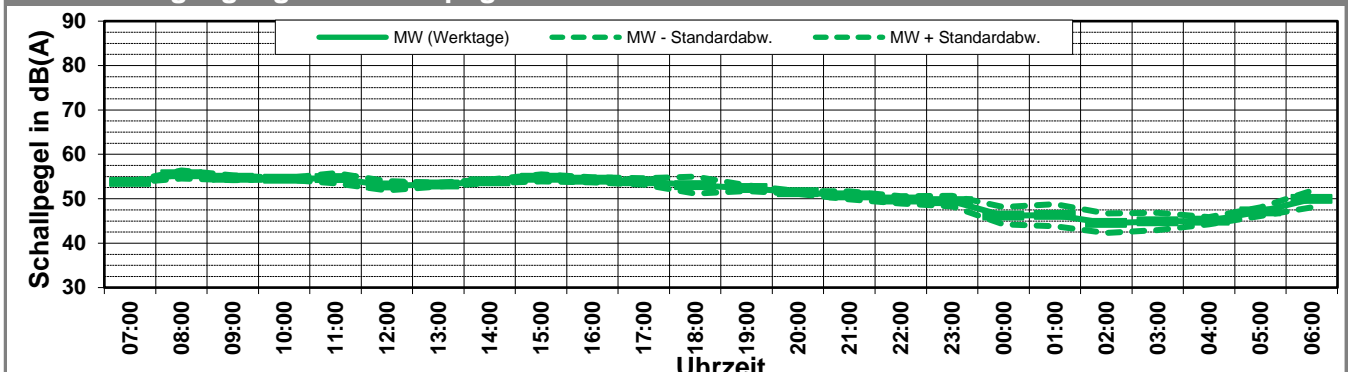
K:\IB_Projekte\1997\19978009_DBPSU_IB21_Messkonzept\PFA_1-5\IB-S11_PariserHöfe\Baulärm\A_Messdaten\2022\kw16[19978009-AMS-11_25_2022_KW16-Anhang_2-4.xlsx]Woche

Angaben zum Immissionsort

Messpunkt:	IB-S3 (Pariser Höfe)
Objektadresse:	Osloerstraße 15-17, 70173 Stuttgart
Zeitraum:	Dienstag, 19.04.2022 bis Sonntag, 24.04.2022

Messgröße:		L _{AF95} [dB(A)]										MW (Werk- tage)	St.-abw. (Werk- tage)
Datum:		19.04	21.04	22.04	23.04	24.04							
von	bis	(Di)	(Do)	(Fr)	(Sa)	(So)							
07:00	08:00	53,9	53,6	53,8	50,6	49,6						53,8	0,2
08:00	09:00	56,3	54,5	55,6	52,3	50,5						55,5	0,9
09:00	10:00	55,0	54,1	55,1	54,4	50,2						54,7	0,6
10:00	11:00	54,5	54,3	54,6	53,9	51,9						54,5	0,2
11:00	12:00	55,4	53,3	55,2	54,2	52,1						54,6	1,2
12:00	13:00	52,7	52,0	54,1	54,8	53,2						52,9	1,1
13:00	14:00	52,9	53,0	53,7	54,3	52,8						53,2	0,4
14:00	15:00	54,0	54,3	53,5	52,6	52,4						53,9	0,4
15:00	16:00	54,7	55,5	53,9	53,7	51,1						54,7	0,8
16:00	17:00	54,6	54,6	53,6	54,0	50,6						54,3	0,6
17:00	18:00	53,7	54,7	53,3	52,7	52,2						53,9	0,7
18:00	19:00	51,3	55,1	52,8	52,0	52,0						53,1	1,9
19:00	20:00	51,9	53,1	52,1	51,9	52,0						52,4	0,6
20:00	21:00	51,3	51,2	51,8	50,1	50,1						51,4	0,3
21:00	22:00	49,8	51,5	51,0	49,9	50,1						50,8	0,9
22:00	23:00	48,9	49,9	50,5	49,8	48,4						49,8	0,8
23:00	00:00	48,7	48,9	50,8	49,4	47,2						49,5	1,2
00:00	01:00	45,2	44,9	48,4	47,7	44,4						46,2	1,9
01:00	02:00	44,7	45,0	49,2	46,6	43,1						46,3	2,5
02:00	03:00	42,1	45,0	46,4	44,9	41,0						44,5	2,2
03:00	04:00	43,0	44,7	46,9	44,2	42,4						44,9	2,0
04:00	05:00	44,2	45,2	45,8	43,2	43,4						45,1	0,8
05:00	06:00	46,7	48,2	46,4	45,1	47,7						47,1	1,0
06:00	07:00	51,3	50,7	47,8	45,4	51,0						49,9	1,9
MW Tag		54,1	54,1	54,0	53,3	51,7						54,1	0,0
MW Kern-Tag		54,6	54,1	54,4	53,9	51,8						54,4	0,3
MW Nacht		48,0	48,6	49,1	47,6	47,4						48,5	0,6
MW Kern-Nacht		43,9	44,9	47,9	46,1	42,9						45,6	2,1

Mittlerer Tagesgang des Schallpegels



Schallpegeldauermessung

Messtechnische Ermittlung der Umgebungsgeräusche

K:\IB_Projekte\1997\19978009_DBPSU_IB21_Messkonzept\PFA_1-5\IB-S11_PariserHöfe\Baulärm\A_Messdaten\2022\kw16[19978009-AMS-11_25_2022_KW16-Anhang_2-4.xlsx]Woche

Angaben zum Immissionsort

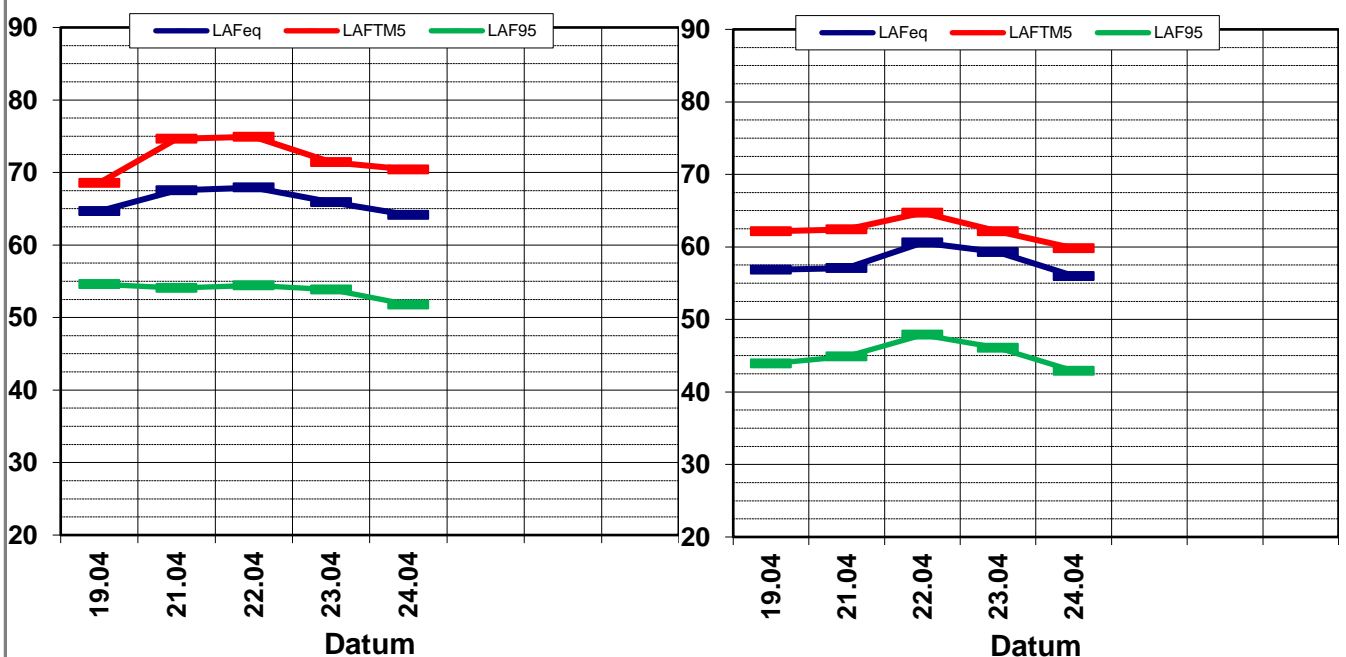
Messpunkt:	IB-S3 (Pariser Höfe)
Objektadresse:	Osloerstraße 15-17, 70173 Stuttgart
Zeitraum:	Dienstag, 19.04.2022 bis Sonntag, 24.04.2022, (KW 16)

	19.04 (Di)	21.04 (Do)	22.04 (Fr)	23.04 (Sa)	24.04 (So)				MW (Werk- tage)	St.-abw. (Werk- tage)
L_{AFeq}										
Tag	64,6	66,9	67,2	65,5	64,4				66,2	1,4
Kern-Tag	64,7	67,6	67,9	65,9	64,1				66,7	1,8
Nacht	61,4	64,7	63,9	62,3	60,5				63,3	1,7
Kern-Nacht	56,9	57,1	60,6	59,3	56,0				58,2	2,1
L_{AFTM5}										
Tag	68,6	74,2	74,6	71,7	71,8				72,5	3,4
Kern-Tag	68,6	74,6	74,9	71,4	70,4				72,7	3,6
Nacht	66,6	72,8	71,5	69,0	64,0				70,3	3,3
Kern-Nacht	62,1	62,4	64,7	62,1	59,8				63,1	1,4
L_{AF95}										
Tag	54,1	54,1	54,0	53,3	51,7				54,1	0,0
Kern-Tag	54,6	54,1	54,4	53,9	51,8				54,4	0,3
Nacht	48,0	48,6	49,1	47,6	47,4				48,5	0,6
Kern-Nacht	43,9	44,9	47,9	46,1	42,9				45,6	2,1
L_{AFTM5} - L_{Aeq}										
Tag	3,9	7,3	7,4	6,2	7,4				6,5	1,5
Kern-Tag	3,9	7,1	7,0	5,5	6,3				6,0	1,3
Nacht	5,2	8,1	7,6	6,6	3,5				6,2	1,9
Kern-Nacht	5,3	5,3	4,1	2,9	3,8				4,3	1,0

Wöchentliche Darstellung der Tages-Mittelwerte in [dB(A)]

Kern-Tag (8 bis 17 Uhr)

Kern-Nacht (0 bis 4 Uhr)



Statistische Auswertung

Tabellarische Darstellung



K:\B_Projekte\1997\19978009_DBPSU_IB21_Messkonzept\PFA_1-5\IB-S11_PariserHöfe\Baulärm\A_Messdaten\2022\kw16[19978009-AMS-11_25_2022_KW16-Anhang_2-4.xlsx]Woche

Angaben zum Immissionsort

Messposition: IB-S3 (Pariser Höfe)
Objektadresse: Osloerstraße 15-17, 70173 Stuttgart

Jahr	KW	Kern-Tag (8 bis 17 Uhr)						Kern-Nacht (0 bis 4 Uhr)					
		L _{AFeq}		L _{AFTM5}		L _{AF95}		L _{AFeq}		L _{AFTM5}		L _{AF95}	
		MW	Stabw	MW	Stabw	MW	Stabw	MW	Stabw	MW	Stabw	MW	Stabw
2020	45	63,6	0,3	65,9	0,3	54,4	1,5	58,0	2,3	61,3	2,8	47,9	4,2
2020	48	62,8	0,3	65,2	0,3	53,2	0,4	53,8	1,7	56,8	1,5	42,1	2,3
2020	49	63,0	0,4	66,0	0,8	54,2	0,6	55,5	1,5	58,9	2,3	47,3	2,3
2020	50	63,4	1,4	67,7	2,9	54,6	0,6	54,5	0,8	58,4	1,0	46,4	3,4
2021	03	64,4	0,7	67,3	1,9	54,8	1,1	55,0	1,4	58,2	1,4	43,6	1,0
2021	06	62,0	1,8	65,1	2,6	53,1	1,2	53,5	1,8	58,1	2,7	42,6	3,2
2021	09	64,4	0,2	66,9	0,3	54,3	0,8	54,7	1,9	58,2	2,2	42,0	0,4
2021	13	65,8	2,0	71,5	3,4	52,9	3,4	54,7	1,7	57,9	1,8	40,9	0,1
2021	14	64,0	0,3	67,5	1,1	53,2	0,1	55,1	1,8	58,1	1,6	41,3	0,7
2021	18	67,2	1,9	72,1	2,9	54,8	0,6	55,0	2,2	58,7	2,2	42,9	2,5
2021	21	65,0	0,8	68,6	2,3	55,9	1,3	56,7	1,6	60,0	1,7	43,2	1,4
2021	24	65,1	0,1	68,0	0,6	55,0	0,6	58,1	1,9	61,9	2,0	47,0	2,7
2021	30	67,6	1,3	70,1	1,0	54,8	0,8	56,5	1,1	59,7	1,3	43,6	3,0
2021	34	62,2	0,4	65,8	1,5	53,9	1,2	53,3	1,4	56,4	1,3	41,6	0,7
2021	37	65,4	0,3	67,9	0,5	54,8	0,4	56,8	2,0	60,8	2,0	42,8	1,6
2021	40	65,8	0,3	68,1	0,6	55,7	0,3	60,5	4,2	64,1	4,3	46,5	3,4
2021	42	65,2	1,6	68,3	2,3	54,0	0,8	55,4	1,8	58,9	2,0	43,4	0,9
2021	45	65,9	0,2	68,4	0,8	55,3	0,8	57,3	1,8	60,3	1,9	44,3	1,9
2021	48	64,9	0,4	67,3	0,3	55,3	1,2	56,5	1,7	60,3	1,2	44,5	0,8
2022	05	66,8	0,8	70,6	1,6	57,0	0,5	57,6	2,4	61,5	3,2	45,0	1,8
2022	08	65,4	0,8	68,6	0,9	55,5	1,2	56,9	1,5	60,8	1,5	44,8	1,0
2022	11	66,0	0,3	68,5	0,8	55,9	0,4	57,2	2,0	61,6	2,4	45,2	0,7
2022	12	65,3	1,1	68,4	1,6	54,0	0,9	55,8	1,5	59,7	1,1	43,7	1,1
2022	15	66,2	1,3	72,4	2,1	52,5	3,2	58,5	1,7	62,7	1,9	45,5	2,2
2022	16	66,7	1,8	72,7	3,6	54,4	0,3	58,2	2,1	63,1	1,4	45,6	2,1

Statistische Auswertung

Grafische Darstellung



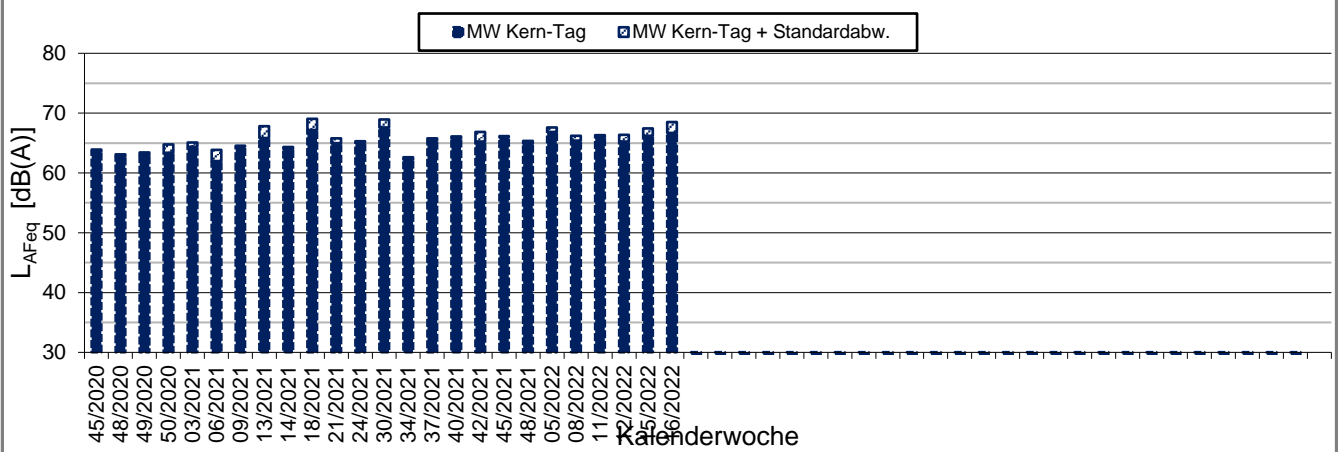
K:\IB_Projekte\1997\19978009_DBPSU_IB21_Messkonzept\PFA_1-5\IB-S11_PariserHöfe\Baulärm\A_Messdaten\2022\kw16[19978009-AMS-11_25_2022_KW16-Anhang_2-4.xlsx]Woche

Angaben zum Immissionsort

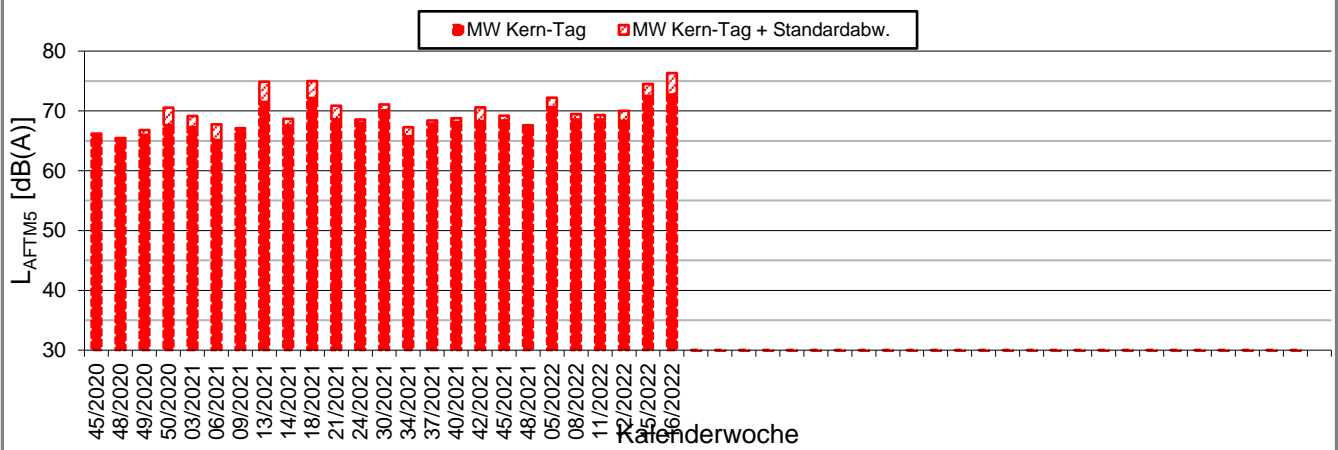
Messposition: IB-S3 (Pariser Höfe)
Objektadresse: Osloerstraße 15-17, 70173 Stuttgart

Kern-Tag (8 Uhr bis 17 Uhr)

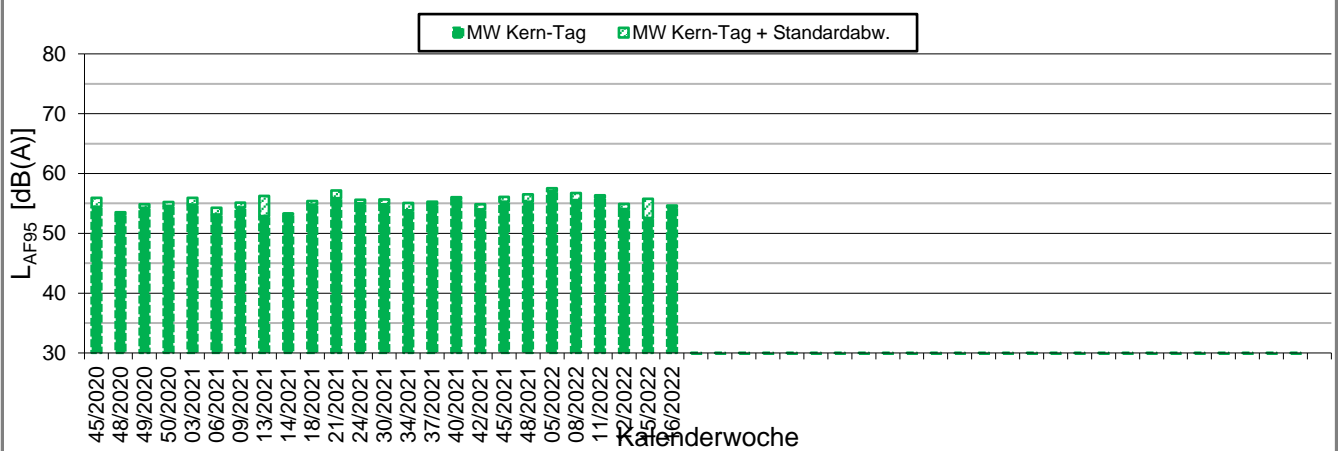
L_{AFeq} in [dB(A)]: Mittelwert (MW) und Mittelwert mit Standardabweichung (MW + Stabw)



L_{AFTM5} in [dB(A)]: Mittelwert (MW) und Mittelwert mit Standardabweichung (MW + Stabw)



L_{AF95} in [dB(A)]: Mittelwert (MW) und Mittelwert mit Standardabweichung (MW + Stabw)



Statistische Auswertung

Grafische Darstellung



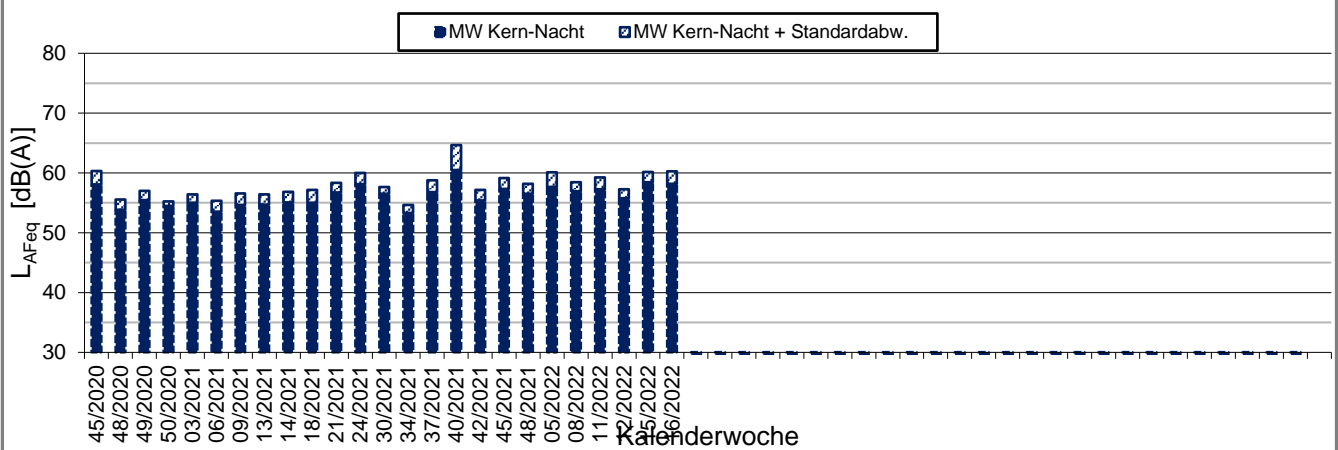
K:\IB_Projekte\1997\19978009_DBPSU_IB21_Messkonzept\PFA_1-5\IB-S11_PariserHöfe\Baulärm\A_Messdaten\2022\kw16[19978009-AMS-11_25_2022_KW16-Anhang_2-4.xlsx]Woche

Angaben zum Immissionsort

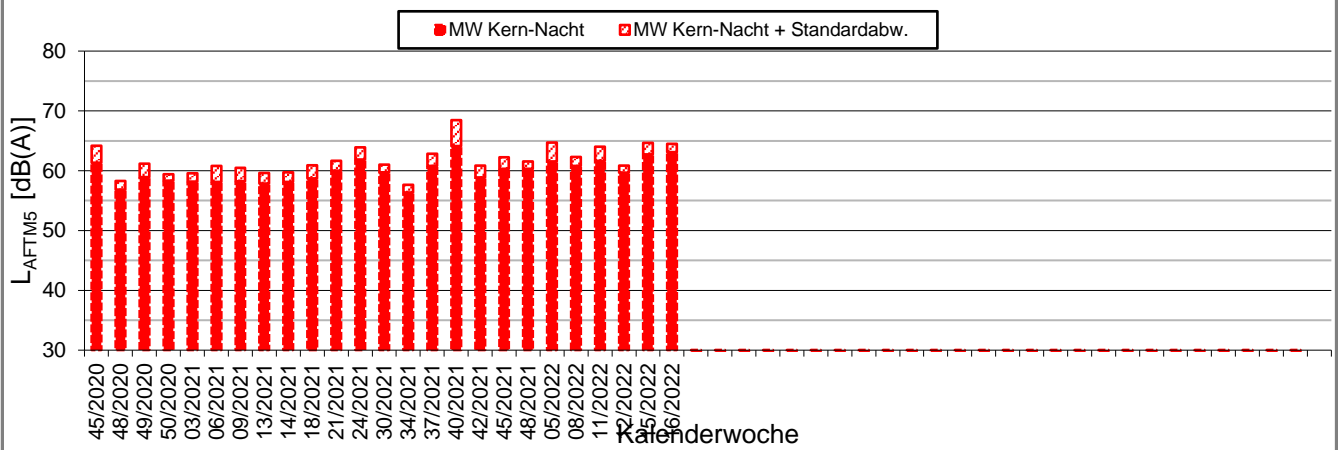
Messposition: IB-S3 (Pariser Höfe)
Objektadresse: Osloerstraße 15-17, 70173 Stuttgart

Kern-Nacht (0 Uhr bis 4 Uhr)

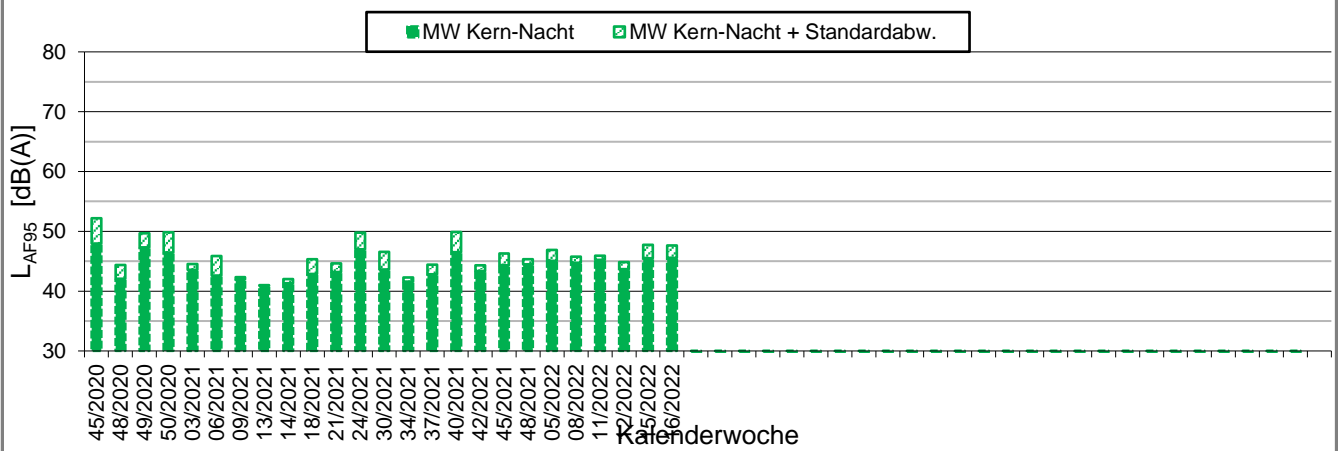
L_{AFeq} in [dB(A)]: Mittelwert (MW) und Mittelwert mit Standardabweichung (MW + Stabw)

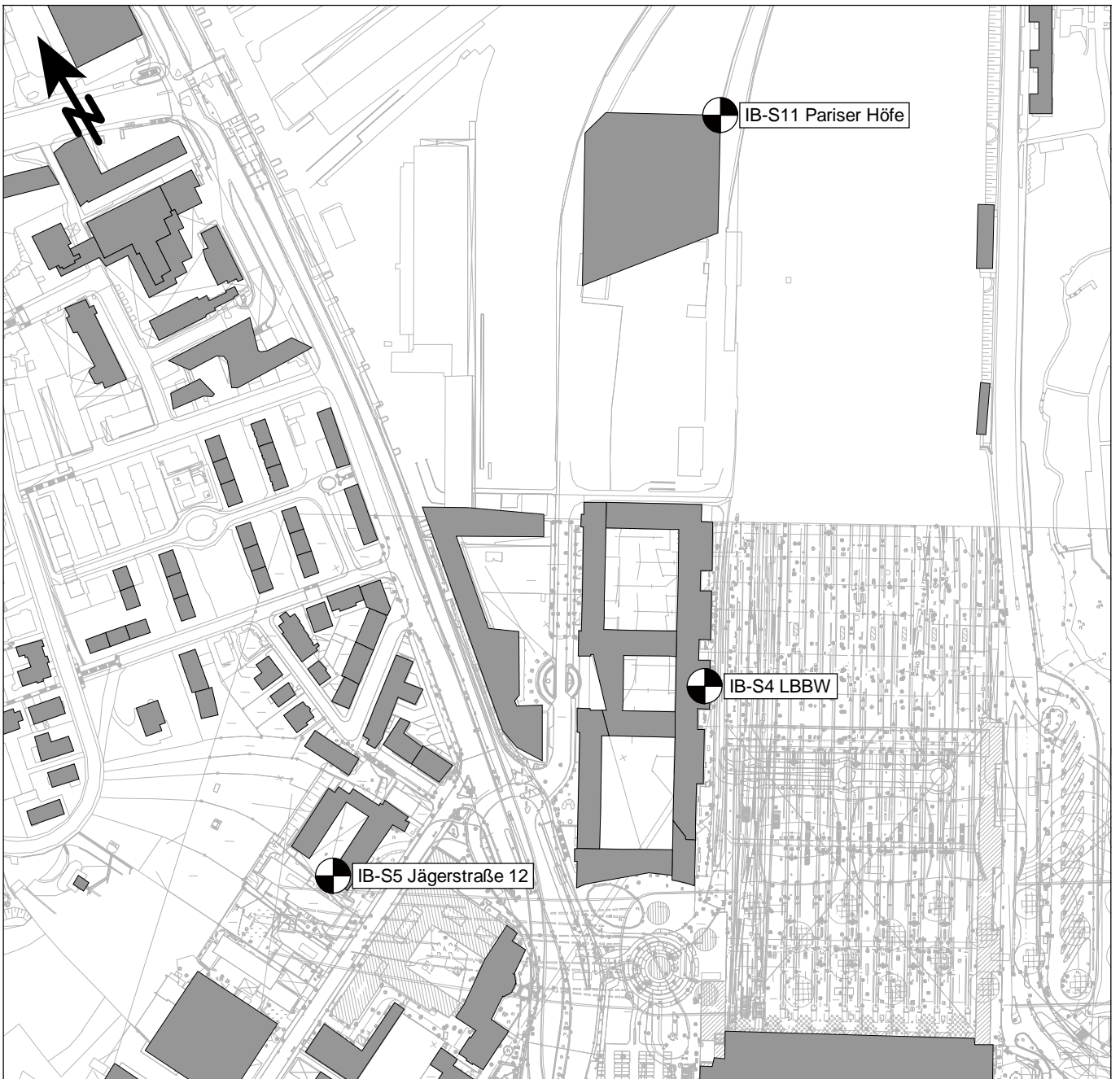




L_{AFTM5} in [dB(A)]: Mittelwert (MW) und Mittelwert mit Standardabweichung (MW + Stabw)



L_{AF95} in [dB(A)]: Mittelwert (MW) und Mittelwert mit Standardabweichung (MW + Stabw)





-  Messpunkt
-  Gebäude

Maßstab 1:4000



Heinrich-Hertz-Straße 2
64295 Darmstadt
Telefon (06151) 885-383
www.kuk.de

01.01.2021

DB Projekt Stuttgart-Ulm GmbH

S21 - Durchführung Messkonzepte

- ÜBERSICHTSLAGEPLAN -

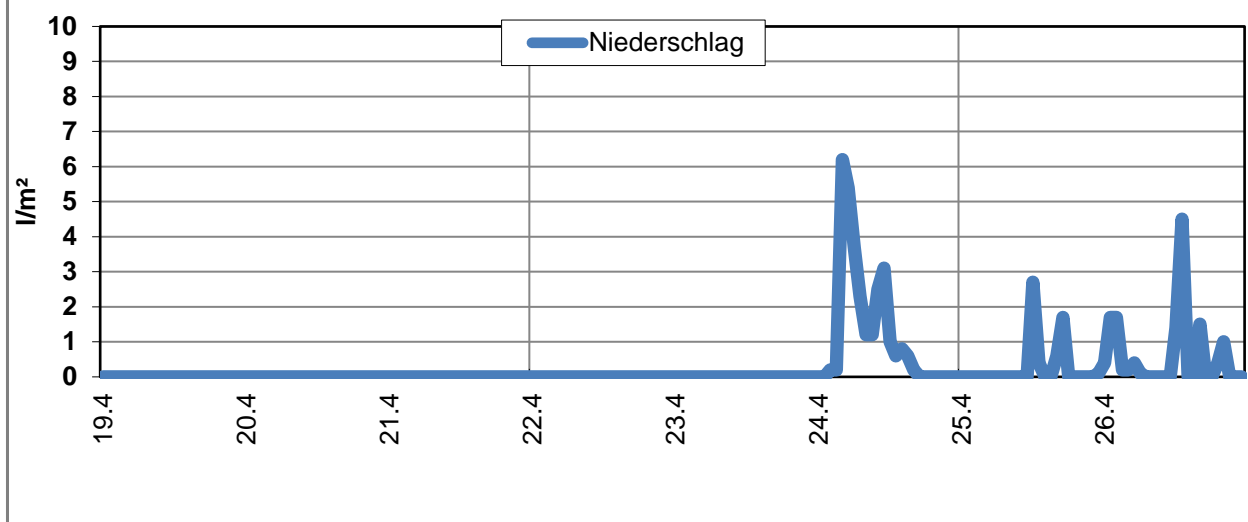
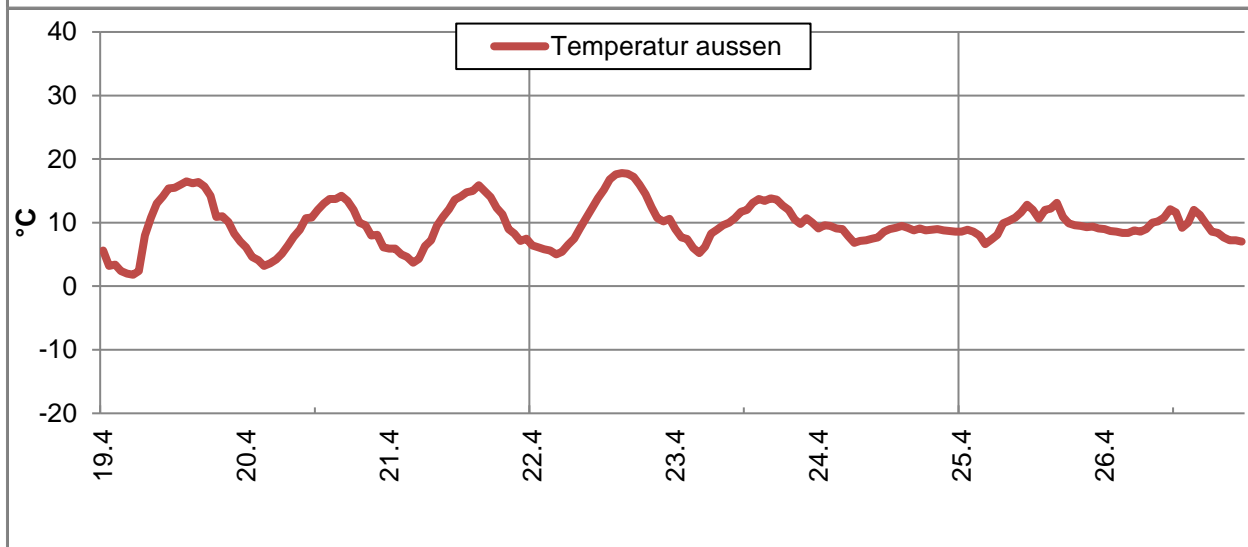
Darstellung der Messpositionen

ANHANG 5

Erfassung der Witterungsbedingungen

K:\B_Projekte\1997\19978009_DBPSU_IB21_Messkonzept\C-Wetterstation\2021\Vorlage-Wetterdaten_2021_DW_.xlsx\6.1 (2)

Angaben zum Messpunkt									
Messpunkt:	Deutscher Wetterdienst, Stuttgart/Echterdingen								
Zeitraum:	Dienstag, 19.04.2022 bis Dienstag, 26.04.2022 (KW 16/2022)								
Datum:	19.04	20.04	21.04	22.04	23.04	24.04	25.04	26.04	Woche
Messgröße:	(Di)	(Mi)	(Do)	(Fr)	(Sa)	(So)	(Mo)	(Di)	
Temperatur [°C]									
Minimum	1,8	3,2	3,7	5,0	5,2	6,8	6,6	7,0	1,8
Mittelwert	10,0	8,7	9,7	11,3	10,3	8,6	10,0	9,3	9,7
Maximum	16,5	14,2	15,9	17,8	13,8	9,6	13,1	12,1	17,8
Luftfeuchtigkeit [%RH]									
Minimum	32,0	31,0	41,0	40,0	61,0	79,0	57,0	53,0	31,0
Mittelwert	51,4	50,5	58,8	62,7	73,3	87,8	80,8	79,5	68,1
Maximum	83,0	76,0	80,0	84,0	92,0	92,0	91,0	93,0	93,0
Niederschlag [l/m²]									
Minimum	0,0	0,0	0,0	0,0	0,0	0,0	0,0	0,0	0,0
Mittelwert	0,0	0,0	0,0	0,0	0,0	1,2	0,2	0,0	0,2
Maximum	0,0	0,0	0,0	0,0	0,0	6,2	2,7	0,0	6,2



Erfassung der Witterungsbedingungen

K:\B_Projekte\1997\19978009_DBPSU_IB21_Messkonzept\C-Wetterstation\2021\Vorlage-Wetterdaten_2021_DW_.xlsx\6.1 (2)

Angaben zum Messpunkt									
Messpunkt:	Deutscher Wetterdienst, Stuttgart/Echterdingen								
Zeitraum:	Dienstag, 19.04.2022 bis Dienstag, 26.04.2022 (KW 16/2022)								
Datum:	19.04	20.04	21.04	22.04	23.04	24.04	25.04	26.04	Woche
Messgröße:	(Di)	(Mi)	(Do)	(Fr)	(Sa)	(So)	(Mo)	(Di)	
Windgeschwindigkeit [m/s]									
Minimum	0,4	0,9	0,5	2,5	1,9	1,1	0,6	0,3	0,3
Mittelwert	2,5	3,5	3,4	3,4	4,2	2,9	1,9	2,4	3,0
Maximum	5,7	6,1	6,7	4,3	6,4	6,0	4,2	5,6	6,7

