

**Arbeitsgemeinschaft  
Immissionsschutzbeauftragter  
S21 & WeU**



**BERATENDE INGENIEURE VBI**

**SCHALLIMMISSIONSSCHUTZ  
ERSCHÜTTERUNGSSCHUTZ**



**Ingenieurbüro Lohmeyer  
GmbH & Co. KG**

**Immissionsschutz, Klima,  
Aerodynamik, Umweltsoftware**

bearbeitet durch:

**FRITZ GmbH**

Fehlheimer Str. 24 □ 64683 Einhausen

Telefon (06251) 9646-0

Telefax (06251) 9646-46

E-Mail: [info@fritz-ingenieure.de](mailto:info@fritz-ingenieure.de)

[www.fritz-ingenieure.de](http://www.fritz-ingenieure.de)

Bericht Nr.: **97712-AMS-7.5**

Datum: **31.03.2015**

Auftraggeber:

**DB Projekt  
Stuttgart – Ulm GmbH  
Räpplenstraße 17  
70191 Stuttgart**

Sachbearbeiter:

**Dipl.-Ing. Johannes Gauer**

Qualitätskontrolle:

**Dipl.-Phys. Heike Kaiser**

Umfang des Dokumentes:

Textteil: 6 Seiten

Anhang 1: 8 Seiten

Anhang 2: 3 Seiten

Anhang 3: 1 Seite

Anhang 4: 3 Seiten

Anhang 5: 1 Seite

## **MESSBERICHT – SCHALLSCHUTZ**

### **Vorhaben:**

Projekt „Stuttgart 21“: Umbau des Bahnknotens Stuttgart,  
Ausbau- und Neubaustrecke Stuttgart – Augsburg,  
Bereich Stuttgart – Wendlingen mit Flughafenbindung

### **Planfeststellungsabschnitt:**

Planfeststellungsabschnitt 1.1

Talquerung mit neuem Hauptbahnhof

Bahn-km -0,4-42,0 bis Bahn-km +0,4+32,0

### **Untersuchungsumfang:**

Schallimmissionsmessungen zur Überwachung von Ge-  
räuscheinwirkungen durch die Bauarbeiten im Immissions-  
bereich IB-S7 „Störzbachstraße“

(Messpunkt IB-S7, Störzbachstraße 13, 70191 Stuttgart)

### **Messzeitraum:**

10.11.2014 bis 17.11.2014 (KW 46/2014)

## Inhaltsverzeichnis

<b>1</b>	<b>Messdurchführung</b>	<b>4</b>
<b>2</b>	<b>Messergebnisse</b>	<b>4</b>

## Tabellenverzeichnis

<b>Tabelle 1</b>	Mittelwerte für die vollständig erfassten Werktage	<b>5</b>
------------------	--	----------

## Abbildungsverzeichnis

<b>Abbildung 1:</b>	Blick auf das Baufeld bei Messbeginn am 10.11.2014	<b>4</b>
<b>Abbildung 2:</b>	Blick auf das Baufeld bei Messende am 17.11.2014	<b>5</b>

## Anhänge

Anhang 1	Darstellung der Messwerte für den IB-S7 in KW 46/2014
Anhang 2	Mittlere Tagesgänge für den IB-S7 in KW 46/2014
Anhang 3	Wöchentliche Auswertung für den IB-S7 in KW 46/2014
Anhang 4	Kumulative Darstellung der Messwerte für den IB-S7
Anhang 5	Übersichtslageplan

---

## Abkürzungsverzeichnis

BlmSchG	Bundes-Immissionsschutzgesetz
dB(A)	Dezibel (A-bewertet)
EBA	Eisenbahnbundesamt
IB	Immissionsbereich
IRW	Immissionsrichtwert
KN	Kern-Nacht (0 Uhr bis 4 Uhr)
KT	Kern-Tag (8 Uhr bis 17 Uhr)
KW	Kalenderwoche
$\Delta L$	Pegeldifferenz in [dB]
$L_{Aeq}$	Energieäquivalenter A-bewerteter Mittelungspegel, [dB(A)]
$L_{AFmax}$	Maximalwert des A-bewerteten Schalldruckpegels, [dB(A)]
$L_{AFmin}$	Minimalwert des A-bewerteten Schalldruckpegels, [dB(A)]
$L_{AF95}$	A-bewerteter Pegel, der in 95% der Zeit überschritten wird (Fremdgeräuschpegel), [dB(A)]
$L_{AFTM5}$	A-bewerteter Taktmaximalpegel im 5-Sekunden-Takt, [dB(A)]
$L_r$	Beurteilungspegel gemäß AVV Baulärm, in [dB(A)]
MP	Messposition
MW	Mittelwert

## 1 Messdurchführung

Der vorliegende Messbericht dient der Dokumentation von Schallimmissionsmessungen zur Überwachung von Baulärmeinwirkungen aus den Bauarbeiten im Planfeststellungsabschnitt 1.1 (Talquerung mit neuem Hauptbahnhof) des Bauvorhabens „Umbau des Bahnknotens Stuttgart „Projekt Stuttgart 21““ für den Zeitraum vom 10.11.2014 bis zum 17.11.2014 (KW 46) im Immissionsbereich IB-S7 „Störzbachstraße“.

Der entsprechende Messort befindet sich am Gebäude Störzbachstraße 13 in 70191 Stuttgart (siehe Lageplan in **Anhang 5**). Angaben zu Sachverhalt und Aufgabenstellung, zu den Bearbeitungsgrundlagen sowie zur Messdurchführung finden sich im Bericht Nr. 97712-AMS7-1 vom 31.10.2014.

## 2 Messergebnisse

**Abbildung 1:** Blick auf das Baufeld bei Messbeginn am 10.11.2014



**Abbildung 2:** Blick auf das Baufeld bei Messende am 17.11.2014



**Abbildung 1** und **Abbildung 2** zeigen jeweils einen Blick von der Messposition auf das Baufeld zu Beginn und zum Ende des Messzeitraums.

Die Messergebnisse für alle erfassten Messtage sind im **Anhang 1** stundenweise tabellarisch und grafisch dargestellt.

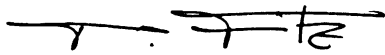
**Tabelle 1** Mittelwerte für die vollständig erfassten Werktage

Zeitraum	$L_{AFeq}$ [dB(A)]	$L_{AFTM5}$ [dB(A)]	$L_{AF95}$ [dB(A)]
Tag (7 Uhr bis 20 Uhr)	60,5	65,1	51,1
Kern-Tag (8 Uhr bis 17 Uhr)	60,7	64,8	51,7
Nacht (20 Uhr bis 7 Uhr)	54,5	57,5	43,3
Kern-Nacht (0 Uhr bis 4 Uhr)	50,4	53,9	39,4

Einen Überblick über die ermittelten Mittelwerte der energieäquivalenten Mittelungspegel ( $L_{AFeq}$ ), der Wirkpegel gemäß **AVV Baulärm** ( $L_{AFTM5}$ ) sowie der Hintergrundgeräuschpegel ( $L_{AF95}$ ) für den Tag und die Nacht bzw. für den Kern-Tag und die Kern-Nacht gibt **Tabelle 1**.

Der grafischen Darstellung der mittleren Tagesgänge für die vollständig erfassten Werktage in **Anhang 2** lässt sich entnehmen, dass die am Gebäude Störzbachstraße 13 ermittelten Schallpegel im Tagesverlauf verhältnismäßig konstant sind.

Wie die kumulative Auswertung in **Anhang 4** zeigt, ist im Vergleich zum vorangegangenen Messzeitraum (KW 40/2014) eine Zunahme der für den Tag ermittelten Geräuschpegel in der Größenordnung von etwa 2 dB(A) festzustellen, während die Geräuscheinwirkungen während der Nacht in etwa unverändert geblieben sind.



**Dipl.-Phys. Peter Fritz**



**Dipl.-Ing. Johannes Gauer**



# ANHANG



# Schallpegeldauermessung

Messtechnische Ermittlung der Umgebungsgeräusche

X:\Projekte\21997\97700-DBPSU-IBS21\PFA 1.1\ID-Messungen\Umsetzung-Messkonzept PFA 1.1\VA-Baulärm\IB-S7-Störzbachstraße 13\B-Messdaten\KW 2014-46\97712-AMS7-5-KW46-2014-Anhang 1.1-IB-S7-14111002\_LD0.xlsx\1.1

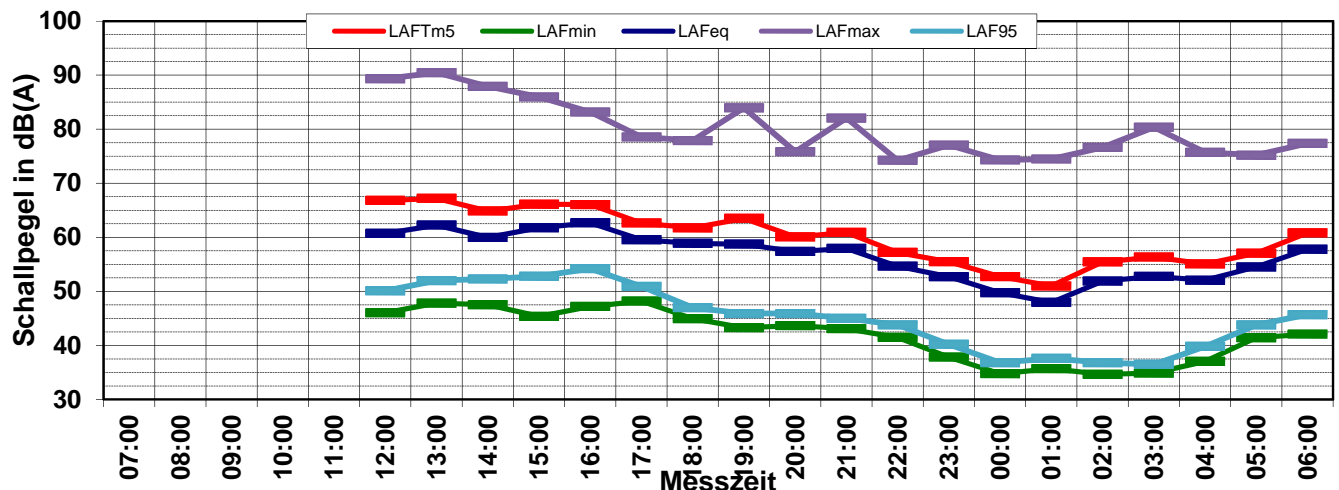
## Angaben zum Immissionsort

**Messpunkt:** IB-S7 (Störzbachstraße)  
**Objektadresse:** Störzbachstraße 13, 70191 Stuttgart  
**Tag / Datum:** Montag, 10. November 2014

Messung		L <sub>AFeq</sub>	L <sub>AFTm5</sub>	L <sub>AFmax</sub>	L <sub>AFmin</sub>	L <sub>AF95</sub>	Anmerkungen
von	bis	dB(A)	dB(A)	dB(A)	dB(A)	dB(A)	
07:00	08:00						
08:00	09:00						
09:00	10:00						
10:00	11:00						
11:00	12:00						
12:00	13:00	60,7	<b>66,8</b>	89,3	46,1	50,1	
13:00	14:00	62,3	<b>67,2</b>	<b>90,5</b>	47,8	52,0	
14:00	15:00	60,0	<b>64,9</b>	87,9	47,5	52,3	
15:00	16:00	61,8	<b>66,1</b>	86,0	45,4	52,8	
16:00	17:00	62,7	<b>66,1</b>	83,2	47,2	54,2	
17:00	18:00	59,6	<b>62,6</b>	78,6	48,2	50,9	
18:00	19:00	58,9	<b>61,7</b>	77,9	45,0	47,0	
19:00	20:00	58,7	<b>63,5</b>	83,9	<b>43,3</b>	45,9	
20:00	21:00	57,4	<b>60,1</b>	75,8	43,7	45,9	
21:00	22:00	57,9	<b>60,9</b>	<b>82,1</b>	43,1	45,0	
22:00	23:00	54,6	<b>57,2</b>	74,2	41,5	43,8	
23:00	00:00	52,7	<b>55,5</b>	77,1	37,8	40,2	
00:00	01:00	49,7	<b>52,7</b>	74,3	34,8	36,8	
01:00	02:00	48,0	<b>51,0</b>	74,5	35,7	37,6	
02:00	03:00	51,9	<b>55,4</b>	76,6	<b>34,6</b>	36,8	
03:00	04:00	52,8	<b>56,3</b>	80,4	34,9	36,5	
04:00	05:00	52,1	<b>55,1</b>	75,7	37,0	39,8	
05:00	06:00	54,5	<b>57,1</b>	75,2	41,4	43,8	
06:00	07:00	57,8	<b>60,8</b>	77,4	42,1	45,7	

<b>Mittelwert Tag (07 - 20 Uhr)</b>	60,8	65,2	86,5	46,6	51,4
<b>Mittelwert Nacht (20 - 07 Uhr)</b>	54,6	57,5	77,4	40,1	42,5
<b>lauteste Nachtstunde</b>	57,9	60,9	-	-	45,0

## Zeitverlauf des Schallpegels





# Schallpegeldauermessung

Messtechnische Ermittlung der Umgebungsgeräusche

X:\Projekte\21997\97700-DBPSU-IBS21\PFA 1.1\ID-Messungen\Umsetzung-Messkonzept PFA 1.1\VA-Baulärm\IB-S7-Störzbachstraße 13\B-Messdaten\KW 2014-46\97712-AMS7-5-KW46-2014-Anhang 1.3-IB-S7-14111200\_LD0.xlsx\1.3

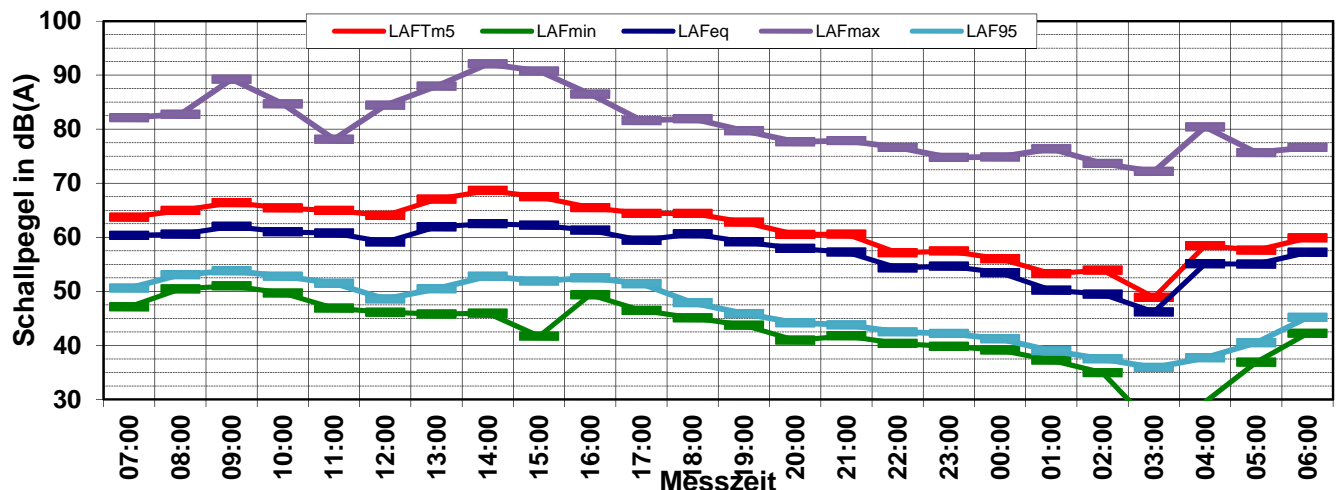
## Angaben zum Immissionsort

<b>Messpunkt:</b>	IB-S7 (Störzbachstraße)
<b>Objektadresse:</b>	Störzbachstraße 13, 70191 Stuttgart
<b>Tag / Datum</b>	Dienstag, 11. November 2014

Messung		L <sub>AFeq</sub>	L <sub>AFTm5</sub>	L <sub>AFmax</sub>	L <sub>AFmin</sub>	L <sub>AF95</sub>	Anmerkungen
von	bis	dB(A)	dB(A)	dB(A)	dB(A)	dB(A)	
07:00	08:00	60,3	<b>63,7</b>	82,1	47,2	50,6	
08:00	09:00	60,6	<b>64,9</b>	82,8	50,5	53,1	
09:00	10:00	62,0	<b>66,4</b>	89,2	51,0	53,8	
10:00	11:00	61,0	<b>65,4</b>	84,7	49,7	52,8	
11:00	12:00	60,8	<b>64,9</b>	78,1	46,9	51,5	
12:00	13:00	59,1	<b>64,0</b>	84,4	46,1	48,6	
13:00	14:00	61,9	<b>67,0</b>	88,0	45,8	50,5	
14:00	15:00	62,5	<b>68,6</b>	92,1	46,0	52,8	
15:00	16:00	62,2	<b>67,5</b>	90,7	41,7	51,9	
16:00	17:00	61,3	<b>65,5</b>	86,5	49,4	52,5	
17:00	18:00	59,4	<b>64,4</b>	81,6	46,5	51,4	
18:00	19:00	60,6	<b>64,4</b>	81,9	45,1	47,9	
19:00	20:00	59,2	<b>62,8</b>	79,7	43,8	45,9	
20:00	21:00	57,9	<b>60,5</b>	77,7	41,0	44,2	
21:00	22:00	57,3	<b>60,6</b>	77,9	41,8	43,8	
22:00	23:00	54,3	<b>57,1</b>	76,6	40,3	42,5	
23:00	00:00	54,7	<b>57,5</b>	74,8	39,8	42,2	
00:00	01:00	53,4	<b>56,0</b>	74,9	39,1	41,2	
01:00	02:00	50,2	<b>53,3</b>	76,4	37,3	39,0	
02:00	03:00	49,5	<b>53,9</b>	73,6	35,0	37,5	
03:00	04:00	46,2	<b>48,9</b>	72,2	25,0	35,9	
04:00	05:00	55,1	<b>58,5</b>	80,4	29,6	37,7	
05:00	06:00	55,0	<b>57,6</b>	75,7	36,9	40,5	
06:00	07:00	57,2	<b>59,9</b>	76,6	42,2	45,2	

<b>Mittelwert Tag (07 - 20 Uhr)</b>	61,0	65,7	86,7	47,6	51,5
<b>Mittelwert Nacht (20 - 07 Uhr)</b>	54,8	57,7	76,6	39,0	41,8
<b>lauteste Nachtstunde</b>	57,9	60,5	-	-	44,2

## Zeitverlauf des Schallpegels



# Schallpegeldauermessung

Messtechnische Ermittlung der Umgebungsgeräusche

X:\Projekte\21997\97700-DBPSU-IBS21\PFA 1.1\ID-Messungen\Umsetzung-Messkonzept PFA 1.1\VA-Baulärm\IB-S7-Störzbachstraße 13\B-Messdaten\KW 2014-46\97712-AMS7-5-KW46-2014-Anhang 2 bis 4-IB-S7.xlsx2

## Angaben zum Immissionsort

**Messpunkt:** IB-S7 (Störzbachstraße)  
**Objektadresse:** Störzbachstraße 13, 70191 Stuttgart  
**Tag / Datum:** Mittwoch, 12. November 2014

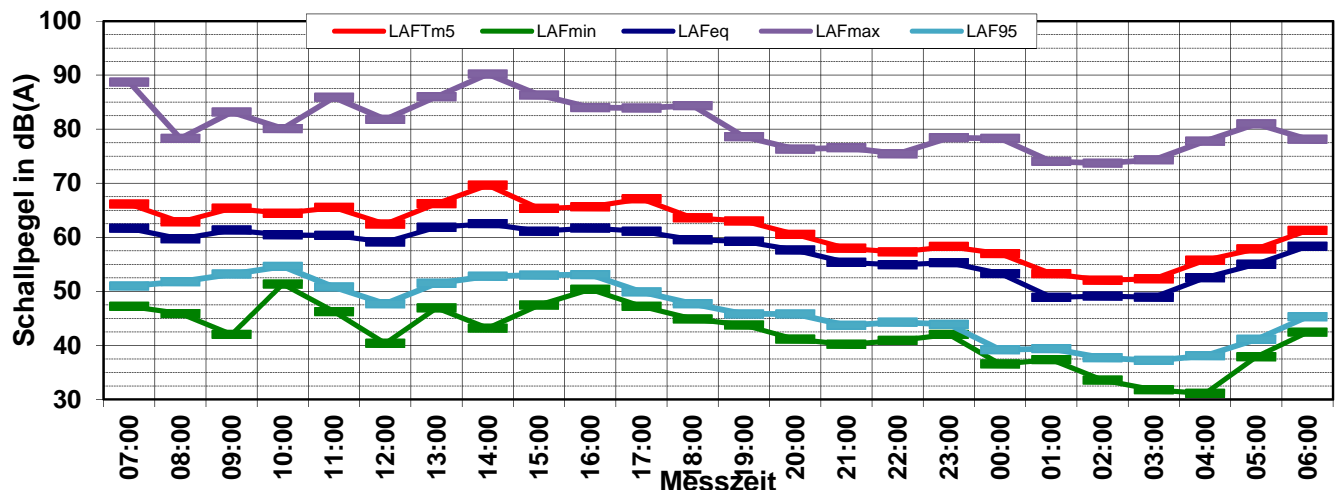
Messung		L <sub>AFeq</sub>	L <sub>AFTm5</sub>	L <sub>AFmax</sub>	L <sub>AFmin</sub>	L <sub>AF95</sub>	Anmerkungen
von	bis	dB(A)	dB(A)	dB(A)	dB(A)	dB(A)	
07:00	08:00	61,7	<b>66,1</b>	88,7	47,2	51,0	
08:00	09:00	59,7	<b>62,8</b>	78,3	45,9	51,8	
09:00	10:00	61,3	<b>65,4</b>	83,2	42,0	53,2	
10:00	11:00	60,4	<b>64,4</b>	80,1	51,3	54,6	
11:00	12:00	60,3	<b>65,5</b>	85,9	46,2	50,8	
12:00	13:00	59,1	<b>62,4</b>	81,8	40,4	47,7	
13:00	14:00	61,8	<b>66,2</b>	86,0	46,9	51,5	
14:00	15:00	62,5	<b>69,6</b>	90,2	43,2	52,8	
15:00	16:00	61,1	<b>65,3</b>	86,3	47,5	53,0	
16:00	17:00	61,7	<b>65,6</b>	84,0	50,4	53,1	
17:00	18:00	61,1	<b>67,1</b>	83,9	47,2	49,9	
18:00	19:00	59,5	<b>63,6</b>	84,4	44,9	47,7	
19:00	20:00	59,3	<b>63,0</b>	78,6	43,8	45,8	
20:00	21:00	57,6	<b>60,5</b>	76,3	41,1	45,8	
21:00	22:00	55,4	<b>58,0</b>	76,6	40,2	43,7	
22:00	23:00	54,9	<b>57,3</b>	75,5	40,9	44,3	
23:00	00:00	55,3	<b>58,3</b>	78,4	42,0	43,9	
00:00	01:00	53,3	<b>57,0</b>	78,3	36,6	39,2	
01:00	02:00	48,9	<b>53,3</b>	74,0	37,4	39,4	
02:00	03:00	49,1	<b>52,1</b>	73,7	33,6	37,7	
03:00	04:00	48,9	<b>52,3</b>	74,3	31,8	37,2	
04:00	05:00	52,5	<b>55,8</b>	77,8	31,1	38,1	
05:00	06:00	55,0	<b>57,9</b>	81,0	37,9	41,1	
06:00	07:00	58,3	<b>61,3</b>	78,1	42,4	45,3	

Mittelwert Tag (07 - 20 Uhr)      60,9      65,6      85,3      46,9      51,6

Mittelwert Nacht (20 - 07 Uhr)      54,6      57,6      77,3      39,2      42,5

lauteste Nachtstunde      58,3      61,3      -      -      45,3

## Zeitverlauf des Schallpegels



# Schallpegeldauermessung

Messtechnische Ermittlung der Umgebungsgeräusche

X:\Projekte\21997\97700-DBPSU-IBS21\PFA 1.1\ID-Messungen\Umsetzung-Messkonzept PFA 1.1\VA-Baulärm\IB-S7-Störzbachstraße 13\B-Messdaten\KW 2014-46\97712-AMS7-5-KW46-2014-Anhang 2 bis 4-IB-S7.xlsx1

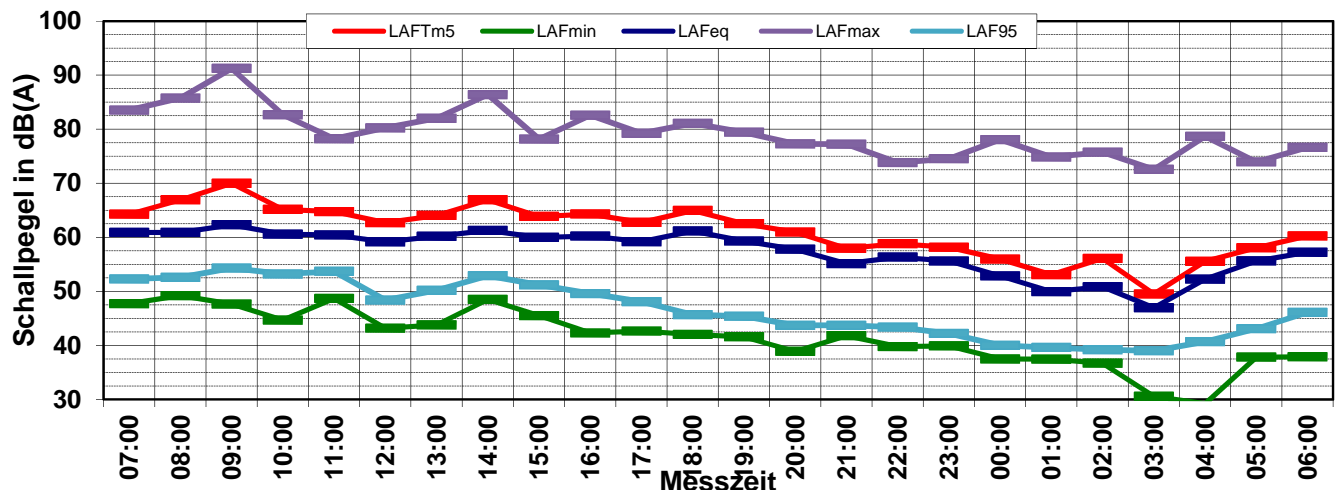
## Angaben zum Immissionsort

<b>Messpunkt:</b>	IB-S7 (Störzbachstraße)
<b>Objektadresse:</b>	Störzbachstraße 13, 70191 Stuttgart
<b>Tag / Datum</b>	Donnerstag, 13. November 2014

Messung		L <sub>AFeq</sub>	L <sub>AFTm5</sub>	L <sub>AFmax</sub>	L <sub>AFmin</sub>	L <sub>AF95</sub>	Anmerkungen
von	bis	dB(A)	dB(A)	dB(A)	dB(A)	dB(A)	
07:00	08:00	60,9	<b>64,3</b>	83,5	47,7	52,3	
08:00	09:00	60,9	<b>66,9</b>	85,7	49,2	52,6	
09:00	10:00	62,3	<b>70,0</b>	<b>91,2</b>	47,7	54,3	
10:00	11:00	60,6	<b>65,2</b>	82,7	44,7	53,2	
11:00	12:00	60,4	<b>64,8</b>	78,2	48,7	53,7	
12:00	13:00	59,1	<b>62,7</b>	80,2	43,2	48,4	
13:00	14:00	60,2	<b>64,0</b>	82,0	43,8	50,2	
14:00	15:00	61,3	<b>66,9</b>	86,4	48,5	52,9	
15:00	16:00	60,0	<b>63,9</b>	78,2	45,5	51,2	
16:00	17:00	60,2	<b>64,3</b>	82,6	42,3	49,6	
17:00	18:00	59,2	<b>62,8</b>	79,2	42,7	48,1	
18:00	19:00	61,2	<b>64,9</b>	81,1	42,0	45,7	
19:00	20:00	59,3	<b>62,5</b>	79,4	<b>41,6</b>	45,4	
20:00	21:00	57,8	<b>60,9</b>	77,3	38,9	43,7	
21:00	22:00	55,1	<b>58,0</b>	77,2	41,8	43,7	
22:00	23:00	56,3	<b>58,8</b>	73,8	39,8	43,4	
23:00	00:00	55,6	<b>58,2</b>	74,5	39,9	42,2	
00:00	01:00	52,9	<b>56,0</b>	78,1	37,5	40,0	
01:00	02:00	50,0	<b>53,1</b>	74,9	37,5	39,6	
02:00	03:00	50,8	<b>56,1</b>	75,7	36,7	39,2	
03:00	04:00	47,0	<b>49,5</b>	72,5	30,6	39,0	
04:00	05:00	52,3	<b>55,6</b>	<b>78,7</b>	<b>29,2</b>	40,7	
05:00	06:00	55,6	<b>58,0</b>	73,9	37,8	43,1	
06:00	07:00	57,2	<b>60,3</b>	76,6	37,9	46,1	

<b>Mittelwert Tag (07 - 20 Uhr)</b>	60,5	65,4	84,2	46,0	51,4
<b>Mittelwert Nacht (20 - 07 Uhr)</b>	54,7	57,7	76,2	38,2	42,5
<b>lauteste Nachtstunde</b>	57,8	60,9	-	-	43,7

## Zeitverlauf des Schallpegels



# Schallpegeldauermessung

Messtechnische Ermittlung der Umgebungsgeräusche

X:\Projekte\21997\97700-DBPSU-IBS21\PFA 1.1\ID-Messungen\Umsetzung-Messkonzept PFA 1.1\VA-Baulärm\IB-S7-Störzbachstraße 13\B-Messdaten\KW 2014-46\97712-AMS7-5-KW46-2014-Anhang 2 bis 4-IB-S7.xlsx3

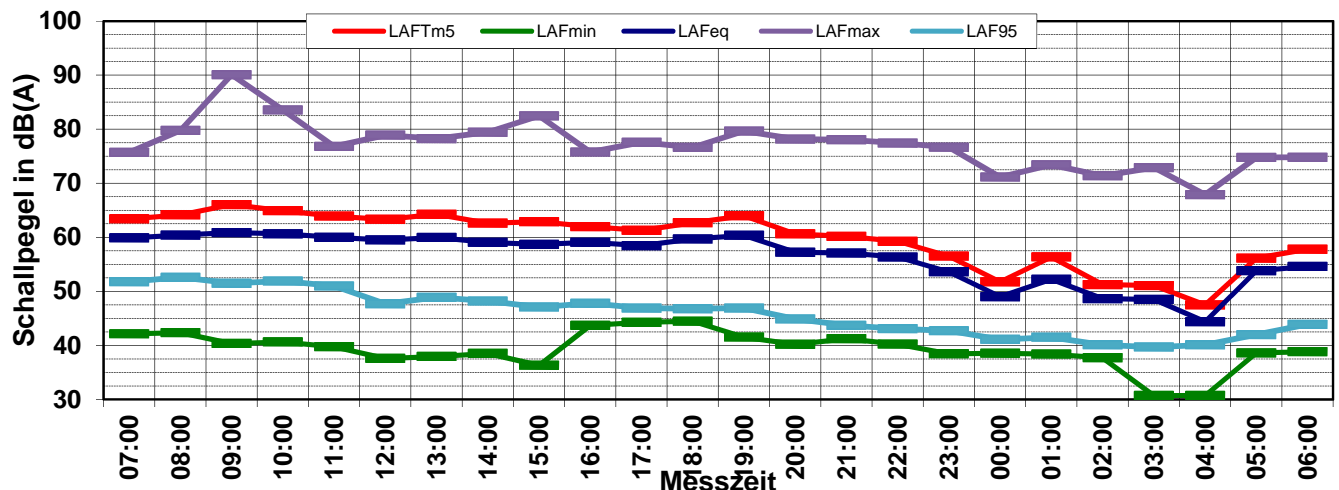
## Angaben zum Immissionsort

**Messpunkt:** IB-S7 (Störzbachstraße)  
**Objektadresse:** Störzbachstraße 13, 70191 Stuttgart  
**Tag / Datum:** Freitag, 14. November 2014

Messung		L <sub>AFeq</sub>	L <sub>AFTm5</sub>	L <sub>AFmax</sub>	L <sub>AFmin</sub>	L <sub>AF95</sub>	Anmerkungen
von	bis	dB(A)	dB(A)	dB(A)	dB(A)	dB(A)	
07:00	08:00	59,9	<b>63,4</b>	75,7	42,2	51,8	
08:00	09:00	60,4	<b>64,1</b>	79,8	42,4	52,6	
09:00	10:00	60,9	<b>66,1</b>	<b>90,1</b>	40,3	51,5	
10:00	11:00	60,6	<b>64,9</b>	83,6	40,6	51,9	
11:00	12:00	60,0	<b>63,9</b>	76,8	39,7	51,0	
12:00	13:00	59,5	<b>63,3</b>	78,9	37,6	47,7	
13:00	14:00	60,0	<b>64,2</b>	78,3	38,0	48,9	
14:00	15:00	59,1	<b>62,6</b>	79,4	38,5	48,2	
15:00	16:00	58,7	<b>62,9</b>	82,5	<b>36,3</b>	47,1	
16:00	17:00	59,1	<b>62,0</b>	75,8	43,7	47,8	
17:00	18:00	58,4	<b>61,3</b>	77,6	44,3	46,9	
18:00	19:00	59,7	<b>62,7</b>	76,6	44,5	46,8	
19:00	20:00	60,4	<b>64,0</b>	79,6	41,5	46,9	
20:00	21:00	57,2	<b>60,6</b>	<b>78,2</b>	40,2	44,9	
21:00	22:00	57,1	<b>60,2</b>	78,0	41,2	43,7	
22:00	23:00	56,4	<b>59,3</b>	77,4	40,2	43,1	
23:00	00:00	53,6	<b>56,5</b>	76,7	38,4	42,7	
00:00	01:00	49,0	<b>51,8</b>	71,1	38,5	41,1	
01:00	02:00	52,2	<b>56,4</b>	73,4	38,4	41,5	
02:00	03:00	48,7	<b>51,3</b>	71,4	37,7	40,1	
03:00	04:00	48,5	<b>51,1</b>	72,9	30,7	39,7	
04:00	05:00	44,4	<b>47,5</b>	67,9	<b>30,7</b>	40,1	
05:00	06:00	53,8	<b>56,1</b>	74,8	38,6	42,0	
06:00	07:00	54,6	<b>57,8</b>	74,8	38,8	43,9	

<b>Mittelwert Tag (07 - 20 Uhr)</b>	59,8	63,7	82,0	41,4	49,7
<b>Mittelwert Nacht (20 - 07 Uhr)</b>	53,8	56,9	75,2	38,5	42,4
<b>lauteste Nachtstunde</b>	57,2	60,6	-	-	44,9

## Zeitverlauf des Schallpegels



# Schallpegeldauermessung

Messtechnische Ermittlung der Umgebungsgeräusche

X:\Projekte\21997\97700-DBPSU-IBS21\PFA 1.1\ID-Messungen\Umsetzung-Messkonzept PFA 1.1\VA-Baulärm\IB-S7-Störzbachstraße 13\B-Messdaten\KW 2014-46\97712-AMS7-5-KW46-2014-Anhang 1.5-IB-S7-14111400\_LD0.xlsx\1.5

## Angaben zum Immissionsort

**Messpunkt:** IB-S7 (Störzbachstraße)  
**Objektadresse:** Störzbachstraße 13, 70191 Stuttgart  
**Tag / Datum:** Samstag, 15. November 2014

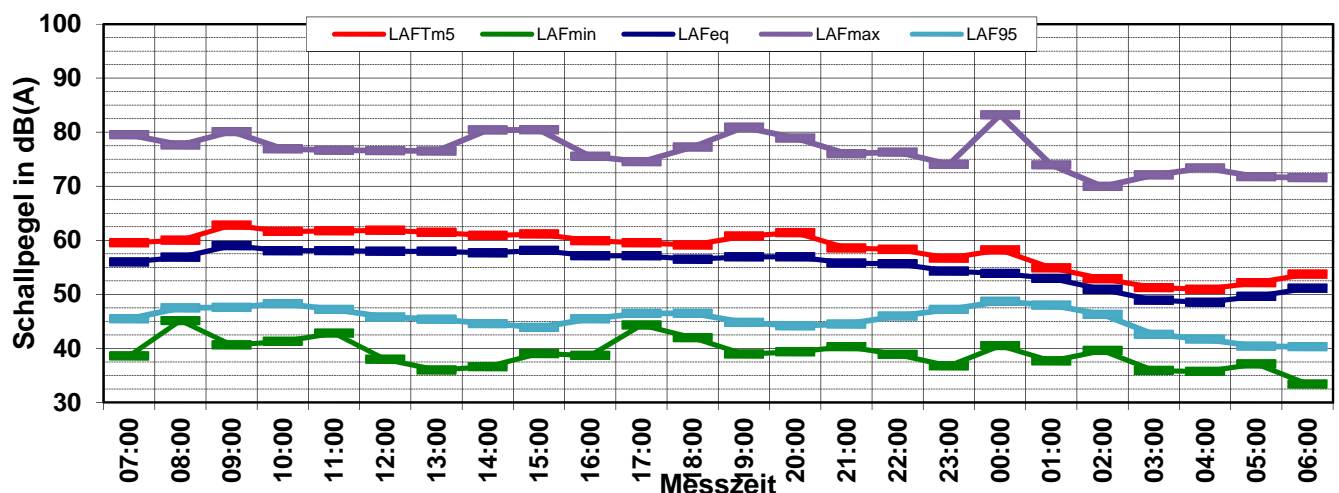
Messung		L <sub>AFeq</sub>	L <sub>AFTm5</sub>	L <sub>AFmax</sub>	L <sub>AFmin</sub>	L <sub>AF95</sub>	Anmerkungen
von	bis	dB(A)	dB(A)	dB(A)	dB(A)	dB(A)	
07:00	08:00	56,0	<b>59,5</b>	79,5	38,6	45,5	
08:00	09:00	56,9	<b>60,0</b>	77,6	45,1	47,5	
09:00	10:00	59,0	<b>62,8</b>	80,1	40,6	47,6	
10:00	11:00	58,1	<b>61,6</b>	76,9	41,3	48,3	
11:00	12:00	58,1	<b>61,8</b>	76,7	42,8	47,2	
12:00	13:00	58,0	<b>61,8</b>	76,6	38,0	45,8	
13:00	14:00	58,0	<b>61,5</b>	76,5	<b>36,0</b>	45,4	
14:00	15:00	57,7	<b>60,9</b>	80,4	36,6	44,6	
15:00	16:00	58,1	<b>61,2</b>	80,4	39,1	43,9	
16:00	17:00	57,1	<b>59,9</b>	75,5	38,7	45,5	
17:00	18:00	57,1	<b>59,5</b>	74,5	44,3	46,5	
18:00	19:00	56,5	<b>59,1</b>	77,3	42,0	46,5	
19:00	20:00	56,9	<b>60,8</b>	<b>80,9</b>	39,0	44,8	
20:00	21:00	56,9	<b>61,4</b>	78,9	39,4	44,2	
21:00	22:00	55,8	<b>58,6</b>	76,0	40,3	44,5	
22:00	23:00	55,7	<b>58,3</b>	76,3	38,9	46,0	
23:00	00:00	54,3	<b>56,7</b>	74,0	36,8	47,2	
00:00	01:00	53,9	<b>58,2</b>	<b>83,2</b>	40,5	48,7	
01:00	02:00	52,9	<b>54,9</b>	73,9	37,7	48,0	
02:00	03:00	50,9	<b>52,9</b>	69,9	39,6	46,3	
03:00	04:00	48,9	<b>51,3</b>	72,1	35,9	42,6	
04:00	05:00	48,5	<b>50,9</b>	73,4	35,7	41,7	
05:00	06:00	49,6	<b>52,2</b>	71,8	37,1	40,4	
06:00	07:00	51,1	<b>53,7</b>	71,6	<b>33,4</b>	40,3	

Mittelwert Tag (07 - 20 Uhr)      57,6      60,9      78,4      41,0      46,3

Mittelwert Nacht (20 - 07 Uhr)      53,5      56,6      76,5      38,2      45,4

lauteste Nachtstunde      56,9      61,4      -      -      44,2

## Zeitverlauf des Schallpegels



# Schallpegeldauermessung

Messtechnische Ermittlung der Umgebungsgeräusche

X:\Projekte\21997\97700-DBPSU-IBS21\PFA 1.1\ID-Messungen\Umsetzung-Messkonzept PFA 1.1\VA-Baulärm\IB-S7-Störzbachstraße 13\B-Messdaten\KW 2014-46\97712-AMS7-5-KW46-2014-Anhang 2 bis 4-IB-S7.xlsx5

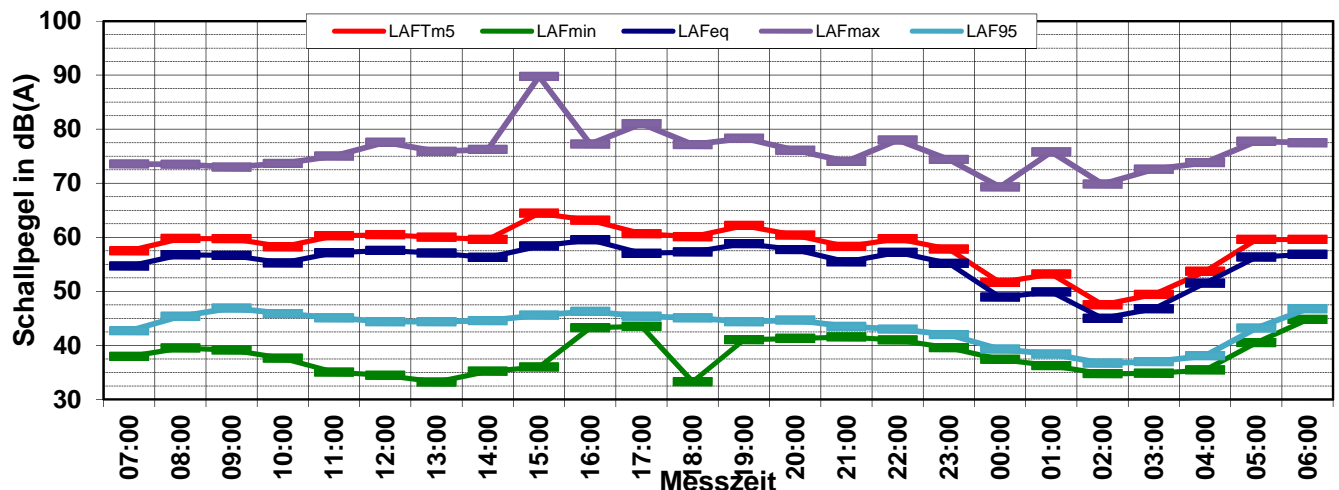
## Angaben zum Immissionsort

**Messpunkt:** IB-S7 (Störzbachstraße)  
**Objektadresse:** Störzbachstraße 13, 70191 Stuttgart  
**Tag / Datum:** Sonntag, 16. November 2014

Messung		L <sub>AFeq</sub>	L <sub>AFTm5</sub>	L <sub>AFmax</sub>	L <sub>AFmin</sub>	L <sub>AF95</sub>	Anmerkungen
von	bis	dB(A)	dB(A)	dB(A)	dB(A)	dB(A)	
07:00	08:00	54,7	<b>57,5</b>	73,6	38,0	42,7	
08:00	09:00	56,8	<b>59,8</b>	73,5	39,5	45,4	
09:00	10:00	56,6	<b>59,7</b>	73,0	39,1	46,9	
10:00	11:00	55,3	<b>58,2</b>	73,7	37,6	45,9	
11:00	12:00	57,1	<b>60,3</b>	75,0	35,1	45,1	
12:00	13:00	57,6	<b>60,5</b>	77,6	34,4	44,4	
13:00	14:00	57,1	<b>60,0</b>	75,9	<b>33,2</b>	44,4	
14:00	15:00	56,3	<b>59,6</b>	76,3	35,2	44,6	
15:00	16:00	58,4	<b>64,4</b>	<b>89,7</b>	36,0	45,6	
16:00	17:00	59,5	<b>63,1</b>	77,3	43,3	46,3	
17:00	18:00	57,0	<b>60,7</b>	81,0	43,5	45,4	
18:00	19:00	57,3	<b>60,1</b>	77,2	33,3	45,1	
19:00	20:00	58,8	<b>62,2</b>	78,3	41,0	44,4	
20:00	21:00	57,7	<b>60,4</b>	76,1	41,3	44,7	
21:00	22:00	55,5	<b>58,3</b>	74,0	41,5	43,5	
22:00	23:00	57,2	<b>59,7</b>	<b>78,0</b>	41,0	43,0	
23:00	00:00	55,2	<b>57,8</b>	74,4	39,6	42,0	
00:00	01:00	48,9	<b>51,6</b>	69,3	37,4	39,3	
01:00	02:00	49,9	<b>53,2</b>	75,8	36,3	38,4	
02:00	03:00	45,0	<b>47,5</b>	69,8	<b>34,8</b>	36,7	
03:00	04:00	46,8	<b>49,4</b>	72,6	34,8	37,0	
04:00	05:00	51,5	<b>53,7</b>	73,8	35,5	38,1	
05:00	06:00	56,3	<b>59,6</b>	77,7	40,5	43,2	
06:00	07:00	56,8	<b>59,6</b>	77,5	44,8	46,8	

Mittelwert Tag (07 - 20 Uhr)	57,3	60,9	80,6	39,0	45,2
Mittelwert Nacht (20 - 07 Uhr)	54,5	57,3	75,3	40,0	42,3
lauteste Nachtstunde	57,7	60,4	-	-	44,7

## Zeitverlauf des Schallpegels



# Schallpegeldauermessung

Messtechnische Ermittlung der Umgebungsgeräusche

X:\Projekte\21997\97700-DBPSU-IBS21\PFA 1.1\ID-Messungen\Umsetzung-Messkonzept PFA 1.1\VA-Baulärm\IB-S7-Störzbachstraße 13\B-Messdaten\KW 2014-46\97712-AMS7-5-KW46-2014-Anhang 1.8-IB-S7-14111700\_LD0.xlsx\1.8

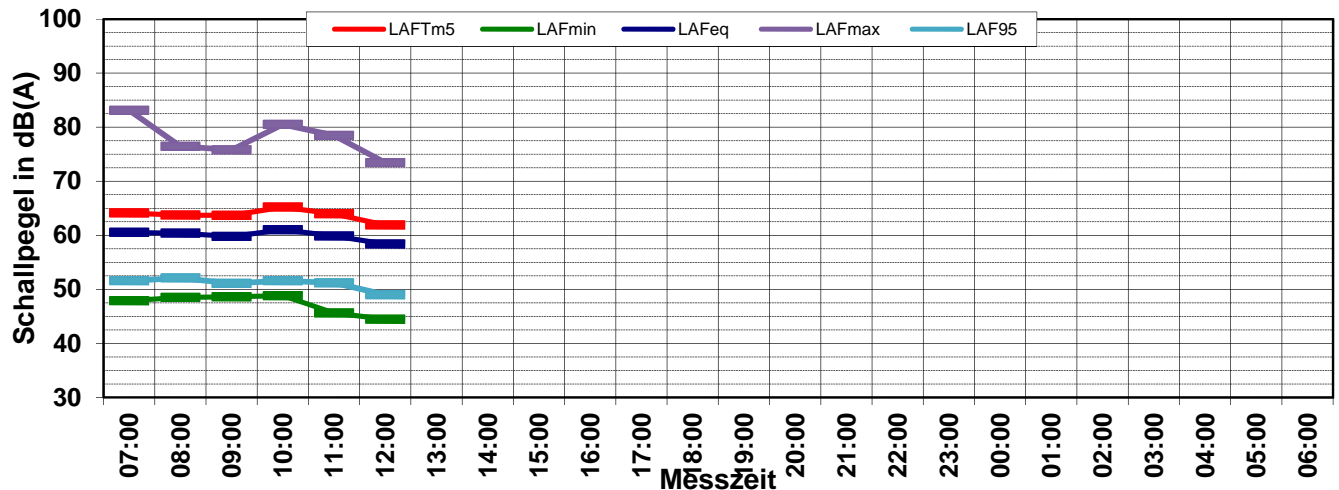
## Angaben zum Immissionsort

**Messpunkt:** IB-S7 (Störzbachstraße)  
**Objektadresse:** Störzbachstraße 13, 70191 Stuttgart  
**Tag / Datum:** Montag, 17. November 2014

Messung		L <sub>AFeq</sub>	L <sub>AFTm5</sub>	L <sub>AFmax</sub>	L <sub>AFmin</sub>	L <sub>AF95</sub>	Anmerkungen
von	bis	dB(A)	dB(A)	dB(A)	dB(A)	dB(A)	
07:00	08:00	60,5	<b>64,1</b>	<b>83,1</b>	47,9	51,6	
08:00	09:00	60,4	<b>63,7</b>	76,5	48,5	52,1	
09:00	10:00	59,8	<b>63,7</b>	75,8	48,6	51,1	
10:00	11:00	61,0	<b>65,2</b>	80,5	48,8	51,6	
11:00	12:00	59,9	<b>64,0</b>	78,5	45,6	51,2	
12:00	13:00	58,4	<b>61,9</b>	73,4	<b>44,5</b>	49,0	
13:00	14:00						
14:00	15:00						
15:00	16:00						
16:00	17:00						
17:00	18:00						
18:00	19:00						
19:00	20:00						
20:00	21:00						
21:00	22:00						
22:00	23:00						
23:00	00:00						
00:00	01:00						
01:00	02:00						
02:00	03:00						
03:00	04:00						
04:00	05:00						
05:00	06:00						
06:00	07:00						

<b>Mittelwert Tag (07 - 20 Uhr)</b>	60,1	63,9	79,1	47,6	51,2	
<b>Mittelwert Nacht (20 - 07 Uhr)</b>						
<b>lauteste Nachtstunde</b>			-	-		

## Zeitverlauf des Schallpegels





# Schallpegeldauermessung

Messtechnische Ermittlung der Umgebungsgeräusche

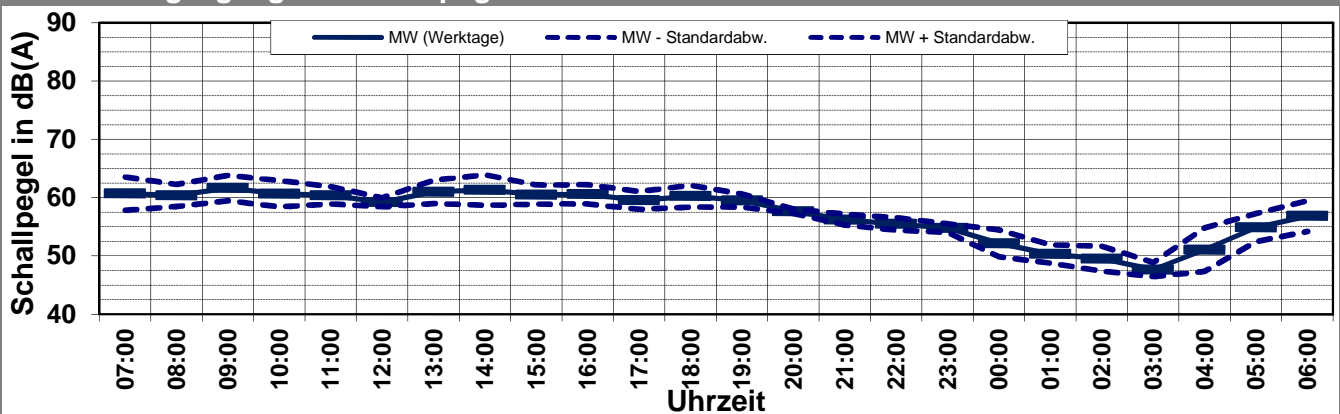
X:\Projekte\21997\97700-DBPSU-IBS21\PFA 1.1\G-Umsetzung-Messkonzept PFA 1.1\A-Baulärm\IB-S7-Störzbachstraße 13\B-Messdaten\2014-KW 46\97712-AMS-7.5-2014-KW46-Anhang 2 bis 4-IB-S7.xlsx\Statistik\_neu

## Angaben zum Immissionsort

<b>Messpunkt:</b>	IB-S7 (Störzbachstraße)
<b>Objektadresse:</b>	Störzbachstraße 13, 70191 Stuttgart
<b>Zeitraum:</b>	Dienstag, 11.11.2014 bis Sonntag, 16.11.2014

Messgröße:		L <sub>AFeq</sub> [dB(A)]								MW (Werk- tage)	St.-abw. (Werk- tage)
Datum:		11.11	12.11	13.11	14.11	15.11	16.11				
von	bis	(Di)	(Mi)	(Do)	(Fr)	(Sa)	(So)				
07:00	08:00	60,3	61,7	60,9	59,9	56,0	54,7			60,7	2,9
08:00	09:00	60,6	59,7	60,9	60,4	56,9	56,8			60,4	1,9
09:00	10:00	62,0	61,3	62,3	60,9	59,0	56,6			61,6	2,2
10:00	11:00	61,0	60,4	60,6	60,6	58,1	55,3			60,7	2,3
11:00	12:00	60,8	60,3	60,4	60,0	58,1	57,1			60,4	1,5
12:00	13:00	59,1	59,1	59,1	59,5	58,0	57,6			59,2	0,8
13:00	14:00	61,9	61,8	60,2	60,0	58,0	57,1			61,0	2,0
14:00	15:00	62,5	62,5	61,3	59,1	57,7	56,3			61,3	2,6
15:00	16:00	62,2	61,1	60,0	58,7	58,1	58,4			60,5	1,7
16:00	17:00	61,3	61,7	60,2	59,1	57,1	59,5			60,6	1,7
17:00	18:00	59,4	61,1	59,2	58,4	57,1	57,0			59,5	1,5
18:00	19:00	60,6	59,5	61,2	59,7	56,5	57,3			60,3	1,9
19:00	20:00	59,2	59,3	59,3	60,4	56,9	58,8			59,5	1,1
20:00	21:00	57,9	57,6	57,8	57,2	56,9	57,7			57,6	0,4
21:00	22:00	57,3	55,4	55,1	57,1	55,8	55,5			56,2	0,9
22:00	23:00	54,3	54,9	56,3	56,4	55,7	57,2			55,5	1,0
23:00	00:00	54,7	55,3	55,6	53,6	54,3	55,2			54,8	0,7
00:00	01:00	53,4	53,3	52,9	49,0	53,9	48,9			52,2	2,3
01:00	02:00	50,2	48,9	50,0	52,2	52,9	49,9			50,3	1,6
02:00	03:00	49,5	49,1	50,8	48,7	50,9	45,0			49,5	2,2
03:00	04:00	46,2	48,9	47,0	48,5	48,9	46,8			47,6	1,2
04:00	05:00	55,1	52,5	52,3	44,4	48,5	51,5			51,1	3,8
05:00	06:00	55,0	55,0	55,6	53,8	49,6	56,3			54,9	2,4
06:00	07:00	57,2	58,3	57,2	54,6	51,1	56,8			56,8	2,6
<b>MW Tag</b>		<b>61,0</b>	<b>60,9</b>	<b>60,5</b>	<b>59,8</b>	<b>57,6</b>	<b>57,3</b>			<b>60,5</b>	<b>1,7</b>
<b>MW Kern-Tag</b>		<b>61,4</b>	<b>61,0</b>	<b>60,6</b>	<b>59,9</b>	<b>57,9</b>	<b>57,3</b>			<b>60,7</b>	<b>1,7</b>
<b>MW Nacht</b>		<b>54,8</b>	<b>54,6</b>	<b>54,7</b>	<b>53,8</b>	<b>53,5</b>	<b>54,5</b>			<b>54,5</b>	<b>0,6</b>
<b>MW Kern-Nacht</b>		<b>50,6</b>	<b>50,5</b>	<b>50,6</b>	<b>49,9</b>	<b>52,1</b>	<b>48,1</b>			<b>50,4</b>	<b>1,3</b>

## Mittlerer Tagesgang des Schallpegels



# Schallpegeldauermessung

Messtechnische Ermittlung der Umgebungsgeräusche

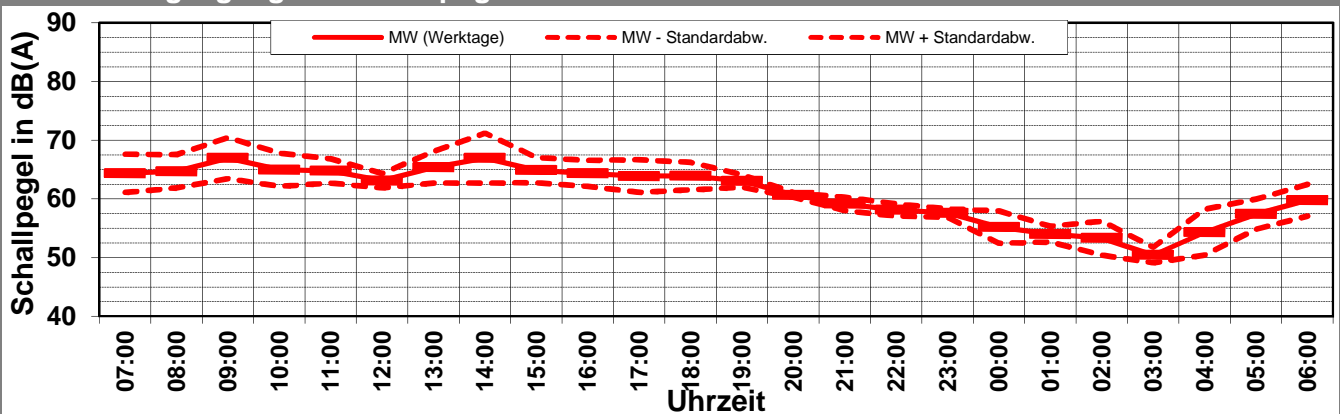
X:\Projekte\21997\97700-DBPSU-IBS21\PFA 1.1\G-Umsetzung-Messkonzept PFA 1.1\A-Baulärm\IB-S7-Störzbachstraße 13\B-Messdaten\2014-KW 46\97712-AMS-7.5-2014-KW46-Anhang 2 bis 4-IB-S7.xlsx\Statistik\_neu

## Angaben zum Immissionsort

<b>Messpunkt:</b>	IB-S7 (Störzbachstraße)
<b>Objektadresse:</b>	Störzbachstraße 13, 70191 Stuttgart
<b>Zeitraum:</b>	Dienstag, 11.11.2014 bis Sonntag, 16.11.2014

Messgröße:		L <sub>AFTM5</sub> [dB(A)]						MW (Werk-tage)	Standar-dabw.	
Datum:		11.11	12.11	13.11	14.11	15.11	16.11			
von	bis	(Di)	(Mi)	(Do)	(Fr)	(Sa)	(So)			
07:00	08:00	63,7	66,1	64,3	63,4	59,5	57,5		64,4	3,2
08:00	09:00	64,9	62,8	66,9	64,1	60,0	59,8		64,7	2,8
09:00	10:00	66,4	65,4	70,0	66,1	62,8	59,7		67,0	3,5
10:00	11:00	65,4	64,4	65,2	64,9	61,6	58,2		65,0	2,8
11:00	12:00	64,9	65,5	64,8	63,9	61,8	60,3		64,8	2,1
12:00	13:00	64,0	62,4	62,7	63,3	61,8	60,5		63,1	1,2
13:00	14:00	67,0	66,2	64,0	64,2	61,5	60,0		65,4	2,7
14:00	15:00	68,6	69,6	66,9	62,6	60,9	59,6		67,0	4,2
15:00	16:00	67,5	65,3	63,9	62,9	61,2	64,4		64,9	2,2
16:00	17:00	65,5	65,6	64,3	62,0	59,9	63,1		64,3	2,2
17:00	18:00	64,4	67,1	62,8	61,3	59,5	60,7		63,9	2,8
18:00	19:00	64,4	63,6	64,9	62,7	59,1	60,1		63,9	2,4
19:00	20:00	62,8	63,0	62,5	64,0	60,8	62,2		63,1	1,1
20:00	21:00	60,5	60,5	60,9	60,6	61,4	60,4		60,7	0,4
21:00	22:00	60,6	58,0	58,0	60,2	58,6	58,3		59,2	1,2
22:00	23:00	57,1	57,3	58,8	59,3	58,3	59,7		58,1	1,1
23:00	00:00	57,5	58,3	58,2	56,5	56,7	57,8		57,6	0,7
00:00	01:00	56,0	57,0	56,0	51,8	58,2	51,6		55,2	2,8
01:00	02:00	53,3	53,3	53,1	56,4	54,9	53,2		54,0	1,3
02:00	03:00	53,9	52,1	56,1	51,3	52,9	47,5		53,3	2,9
03:00	04:00	48,9	52,3	49,5	51,1	51,3	49,4		50,5	1,3
04:00	05:00	58,5	55,8	55,6	47,5	50,9	53,7		54,3	3,9
05:00	06:00	57,6	57,9	58,0	56,1	52,2	59,6		57,4	2,6
06:00	07:00	59,9	61,3	60,3	57,8	53,7	59,6		59,8	2,7
<b>MW Tag</b>		<b>65,7</b>	<b>65,6</b>	<b>65,4</b>	<b>63,7</b>	<b>60,9</b>	<b>60,9</b>		<b>65,1</b>	<b>2,3</b>
<b>MW Kern-Tag</b>		<b>66,3</b>	<b>64,9</b>	<b>65,1</b>	<b>63,1</b>	<b>60,5</b>	<b>60,2</b>		<b>64,8</b>	<b>2,5</b>
<b>MW Nacht</b>		<b>57,7</b>	<b>57,6</b>	<b>57,7</b>	<b>56,9</b>	<b>56,6</b>	<b>57,3</b>		<b>57,5</b>	<b>0,4</b>
<b>MW Kern-Nacht</b>		<b>53,7</b>	<b>54,2</b>	<b>54,4</b>	<b>53,2</b>	<b>55,1</b>	<b>51,0</b>		<b>53,9</b>	<b>1,4</b>

## Mittlerer Tagesgang des Schallpegels



# Schallpegeldauermessung

Messtechnische Ermittlung der Umgebungsgeräusche

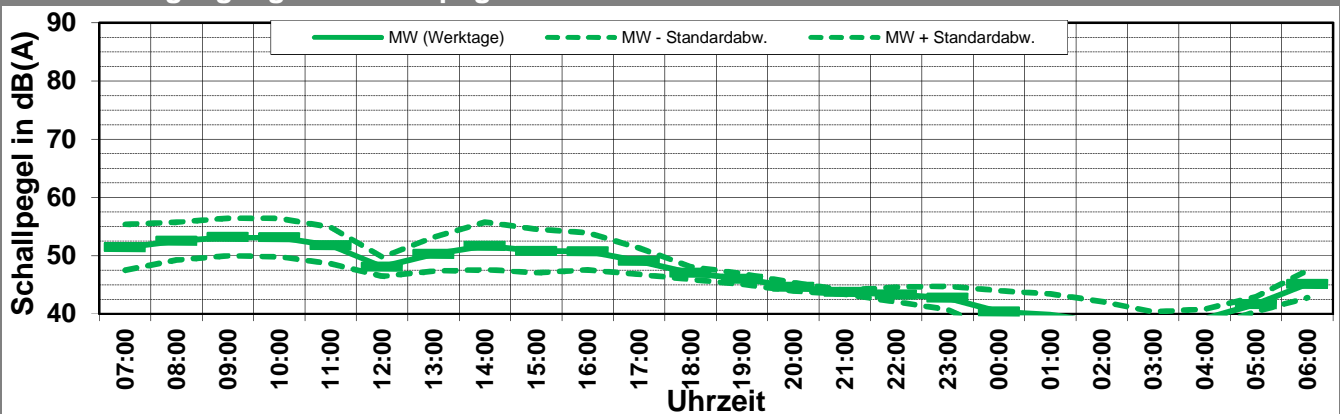
X:\Projekte\21997\97700-DBPSU-IBS21\PFA 1.1\G-Umsetzung-Messkonzept PFA 1.1\A-Baulärm\IB-S7-Störzbachstraße 13\B-Messdaten\2014-KW 46\97712-AMS-7.5-2014-KW46-Anhang 2 bis 4-IB-S7.xlsx\Statistik\_neu

## Angaben zum Immissionsort

<b>Messpunkt:</b>	IB-S7 (Störzbachstraße)
<b>Objektadresse:</b>	Störzbachstraße 13, 70191 Stuttgart
<b>Zeitraum:</b>	Dienstag, 11.11.2014 bis Sonntag, 16.11.2014

Messgröße:		L <sub>AF95</sub> [dB(A)]								MW (Werk- tage)	St.-abw. (Werk- tage)
Datum:		11.11	12.11	13.11	14.11	15.11	16.11				
von	bis	(Di)	(Mi)	(Do)	(Fr)	(Sa)	(So)				
07:00	08:00	50,6	51,0	52,3	51,8	45,5	42,7			51,4	3,9
08:00	09:00	53,1	51,8	52,6	52,6	47,5	45,4			52,5	3,2
09:00	10:00	53,8	53,2	54,3	51,5	47,6	46,9			53,2	3,2
10:00	11:00	52,8	54,6	53,2	51,9	48,3	45,9			53,1	3,3
11:00	12:00	51,5	50,8	53,7	51,0	47,2	45,1			51,8	3,1
12:00	13:00	48,6	47,7	48,4	47,7	45,8	44,4			48,1	1,7
13:00	14:00	50,5	51,5	50,2	48,9	45,4	44,4			50,3	2,9
14:00	15:00	52,8	52,8	52,9	48,2	44,6	44,6			51,7	4,1
15:00	16:00	51,9	53,0	51,2	47,1	43,9	45,6			50,8	3,7
16:00	17:00	52,5	53,1	49,6	47,8	45,5	46,3			50,8	3,2
17:00	18:00	51,4	49,9	48,1	46,9	46,5	45,4			49,1	2,3
18:00	19:00	47,9	47,7	45,7	46,8	46,5	45,1			47,0	1,1
19:00	20:00	45,9	45,8	45,4	46,9	44,8	44,4			46,0	0,9
20:00	21:00	44,2	45,8	43,7	44,9	44,2	44,7			44,7	0,7
21:00	22:00	43,8	43,7	43,7	43,7	44,5	43,5			43,7	0,3
22:00	23:00	42,5	44,3	43,4	43,1	46,0	43,0			43,3	1,3
23:00	00:00	42,2	43,9	42,2	42,7	47,2	42,0			42,8	2,0
00:00	01:00	41,2	39,2	40,0	41,1	48,7	39,3			40,4	3,6
01:00	02:00	39,0	39,4	39,6	41,5	48,0	38,4			39,9	3,6
02:00	03:00	37,5	37,7	39,2	40,1	46,3	36,7			38,6	3,5
03:00	04:00	35,9	37,2	39,0	39,7	42,6	37,0			38,0	2,4
04:00	05:00	37,7	38,1	40,7	40,1	41,7	38,1			39,2	1,7
05:00	06:00	40,5	41,1	43,1	42,0	40,4	43,2			41,7	1,2
06:00	07:00	45,2	45,3	46,1	43,9	40,3	46,8			45,1	2,3
<b>MW Tag</b>		<b>51,5</b>	<b>51,6</b>	<b>51,4</b>	<b>49,7</b>	<b>46,3</b>	<b>45,2</b>			<b>51,1</b>	<b>2,9</b>
<b>MW Kern-Tag</b>		<b>52,2</b>	<b>52,4</b>	<b>52,2</b>	<b>50,1</b>	<b>46,4</b>	<b>45,5</b>			<b>51,7</b>	<b>3,1</b>
<b>MW Nacht</b>		<b>41,8</b>	<b>44,0</b>	<b>44,1</b>	<b>43,2</b>	<b>45,3</b>	<b>42,3</b>			<b>43,3</b>	<b>1,3</b>
<b>MW Kern-Nacht</b>		<b>38,8</b>	<b>38,5</b>	<b>39,5</b>	<b>40,7</b>	<b>46,9</b>	<b>38,0</b>			<b>39,4</b>	<b>3,3</b>

## Mittlerer Tagesgang des Schallpegels



# Schallpegeldauermessung

Messtechnische Ermittlung der Umgebungsgeräusche

X:\Projekte\21997\97700-DBPSU-IBS21\PFA 1.1\G-Umsetzung-Messkonzept PFA 1.1\A-Baulärm\IB-S7-Störzbachstraße 13\B-Messdaten\2014-KW 46\97712-AMS-7.5-2014-KW46-Anhang 2 bis 4-IB-S7.xlsx\Statistik\_neu

## Angaben zum Immissionsort

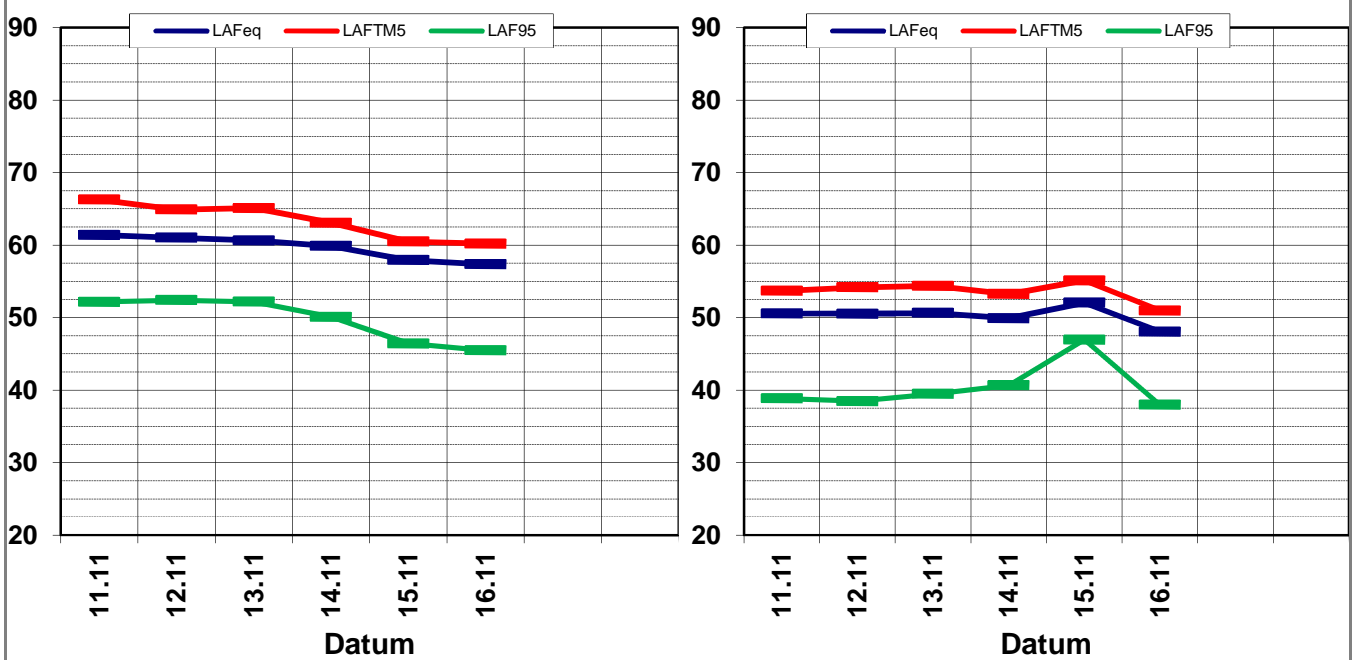
<b>Messpunkt:</b>	IB-S7 (Störzbachstraße)
<b>Objektadresse:</b>	Störzbachstraße 13, 70191 Stuttgart
<b>Zeitraum:</b>	Dienstag, 11.11.2014 bis Sonntag, 16.11.2014, (KW 46)

Messgröße	11.11 (Di)	12.11 (Mi)	13.11 (Do)	14.11 (Fr)	15.11 (Sa)	16.11 (So)			MW (Werk- tage)	St.-abw. (Werk- tage)
<b>L<sub>AFeq</sub></b>										
Tag	61,0	60,9	60,5	59,8	57,6	57,3			60,5	1,7
Kern-Tag	61,4	61,0	60,6	59,9	57,9	57,3			60,7	1,7
Nacht	54,8	54,6	54,7	53,8	53,5	54,5			54,5	0,6
Kern-Nacht	50,6	50,5	50,6	49,9	52,1	48,1			50,4	1,3
<b>L<sub>AFTM5</sub></b>										
Tag	65,7	65,6	65,4	63,7	60,9	60,9			65,1	2,3
Kern-Tag	66,3	64,9	65,1	63,1	60,5	60,2			64,8	2,5
Nacht	57,7	57,6	57,7	56,9	56,6	57,3			57,5	0,4
Kern-Nacht	53,7	54,2	54,4	53,2	55,1	51,0			53,9	1,4
<b>L<sub>AF95</sub></b>										
Tag	51,5	51,6	51,4	49,7	46,3	45,2			51,1	2,9
Kern-Tag	52,2	52,4	52,2	50,1	46,4	45,5			51,7	3,1
Nacht	41,8	44,0	44,1	43,2	45,3	42,3			43,3	1,3
Kern-Nacht	38,8	38,5	39,5	40,7	46,9	38,0			39,4	3,3
<b>L<sub>AFTM5</sub> - L<sub>Aeq</sub></b>										
Tag	4,7	4,8	4,9	3,9	3,4	3,6			4,2	0,7
Kern-Tag	4,9	3,9	4,5	3,2	2,6	2,9			3,6	0,9
Nacht	2,9	3,0	3,0	3,1	3,2	2,8			3,0	0,1
Kern-Nacht	3,1	3,6	3,7	3,3	3,1	2,9			3,3	0,3

## Wöchentliche Darstellung des täglichen Mittelwerte in [dB(A)]

Kern-Tag (8 bis 17 Uhr)

Kern-Nacht (0 bis 4 Uhr)



# Statistische Auswertung

## Tabellarische Darstellung

X:\Projekte2\1997\97700-DBPSU-IBS21\PFA 1.1\G-Umsetzung-Messkonzept PFA 1.1\A-Baulärm\IB-S7-Störzbachstraße 13\B-Messdaten\2014-KW 46\97712-AMS-7.5-2014-KW46-Anhang

### Angaben zum Immissionsort

<b>Messposition:</b>	IB-S7 (Störzbachstraße)
<b>Objektadresse:</b>	Störzbachstraße 13, 70191 Stuttgart

Jahr	KW	Kern-Tag (8 bis 17 Uhr)						Kern-Nacht (0 bis 4 Uhr)					
		$L_{AFeq}$		$L_{AFTM5}$		$L_{AF95}$		$L_{AFeq}$		$L_{AFTM5}$		$L_{AF95}$	
		MW	Stabw	MW	Stabw	MW	Stabw	MW	Stabw	MW	Stabw	MW	Stabw
2014	26	59,0	1,9	62,2	2,3	48,2	2,7	50,1	0,4	53,9	1,1	39,9	1,8
2014	27	59,5	1,6	63,1	2,1	48,9	3,7	52,6	3,9	57,1	4,8	43,8	2,1
2014	31	59,0	1,3	61,9	1,7	46,5	2,6	50,0	0,9	53,5	1,2	39,5	1,8
2014	40	59,0	2,0	62,4	3,2	48,1	3,3	50,5	1,0	53,2	1,2	41,7	2,1
2014	46	60,7	1,7	64,8	2,5	51,7	3,1	50,4	1,3	53,9	1,4	39,4	3,3

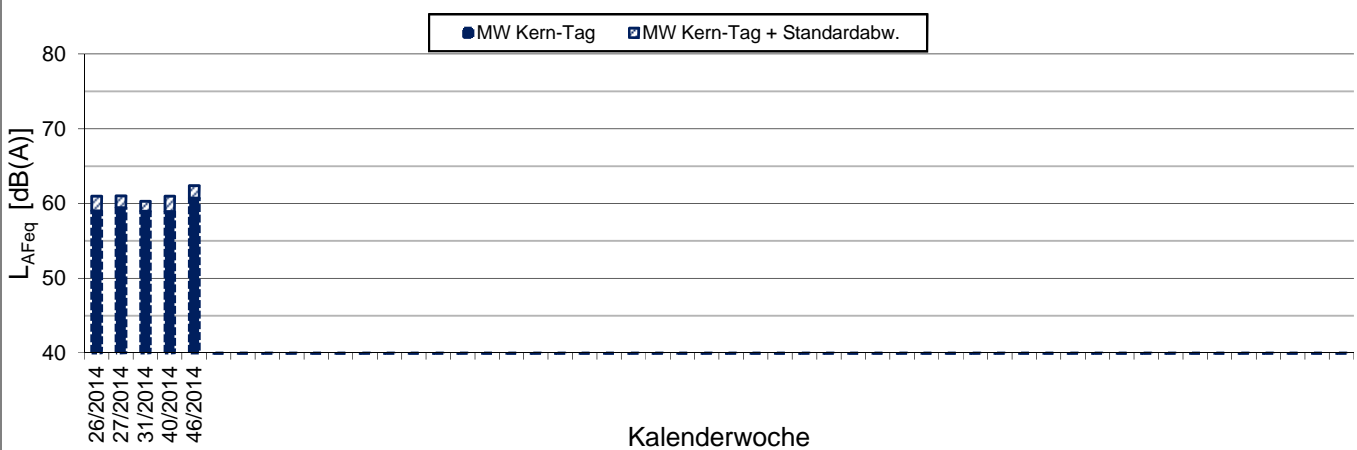
X:\Projekte\21997\97700-DBPSU-IBS21\PFA 1.1\G-Umsetzung-Messkonzept PFA 1.1\A-Baulärm\IB-S7-Störzbachstraße 13\B-Messdaten\2014-KW 46\97712-AMS-7.5-2014-KW46-Anhang

### Angaben zum Immissionsort

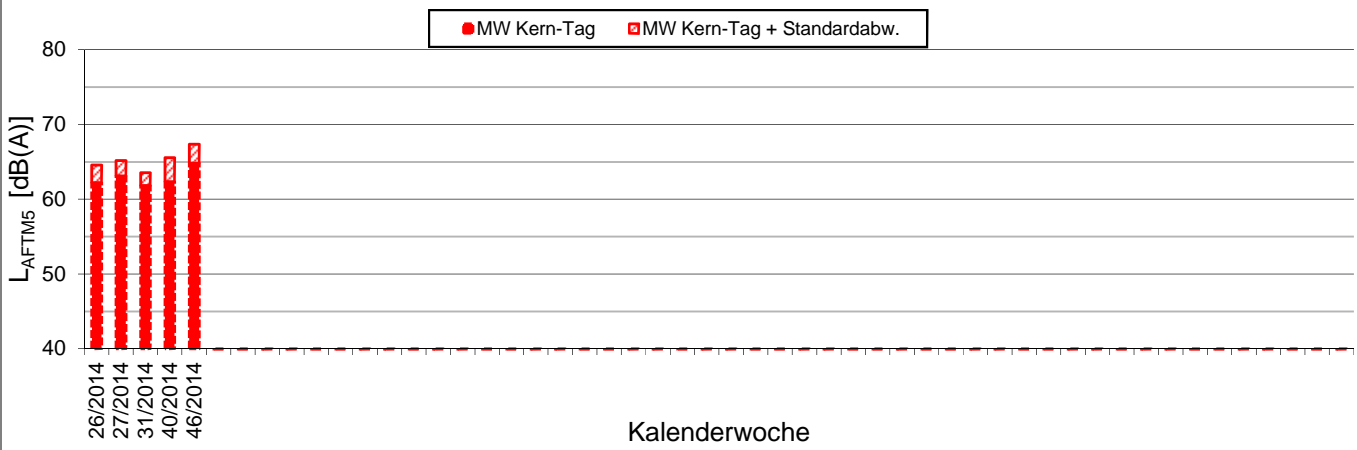
**Messposition:** IB-S7 (Störzbachstraße)  
**Objektadresse:** Störzbachstraße 13, 70191 Stuttgart

### Kern-Tag (8 Uhr bis 17 Uhr)

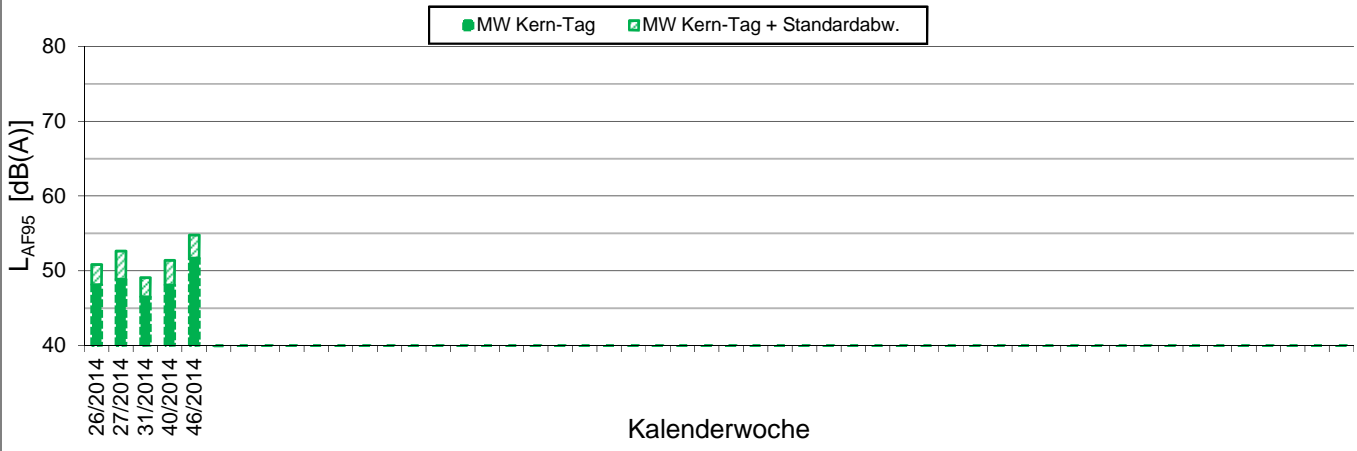
#### L<sub>AFeq</sub> in [dB(A)]: Mittelwerte (MW) und Mittelwert mit Standardabweichung (MW + Stabw)



#### L<sub>AFTM5</sub> in [dB(A)]: Mittelwerte (MW) und Mittelwert mit Standardabweichung (MW + Stabw)



#### L<sub>AF95</sub> in [dB(A)]: Mittelwerte (MW) und Mittelwert mit Standardabweichung (MW + Stabw)



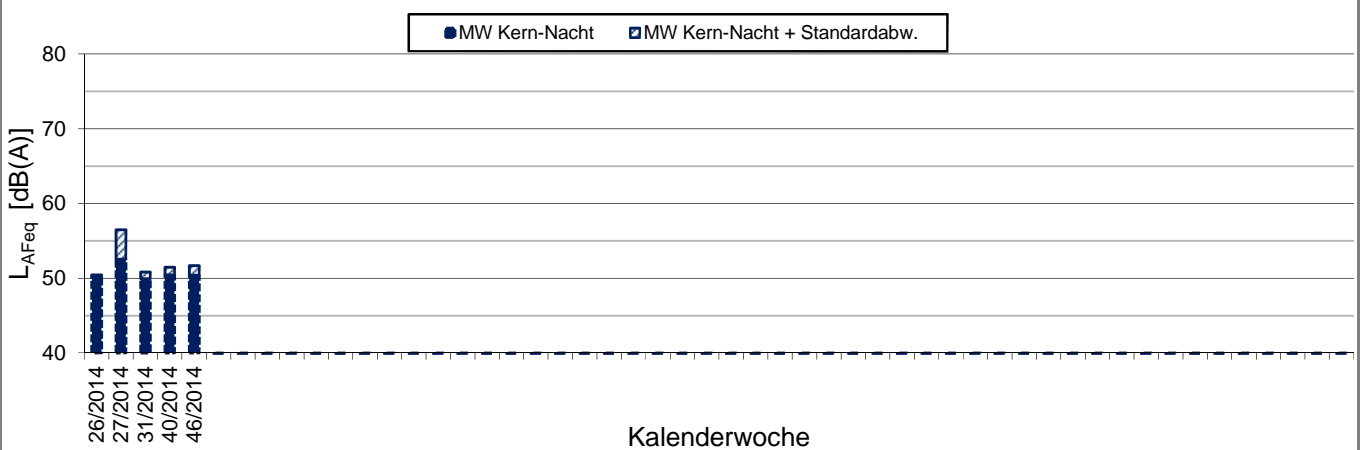
X:\Projekte\21997\97700-DBPSU-IBS21\PFA 1.1\G-Umsetzung-Messkonzept PFA 1.1\A-Baulärm\IB-S7-Störzbachstraße 13\B-Messdaten\2014-KW 46\97712-AMS-7.5-2014-KW46-Anhang

### Angaben zum Immissionsort

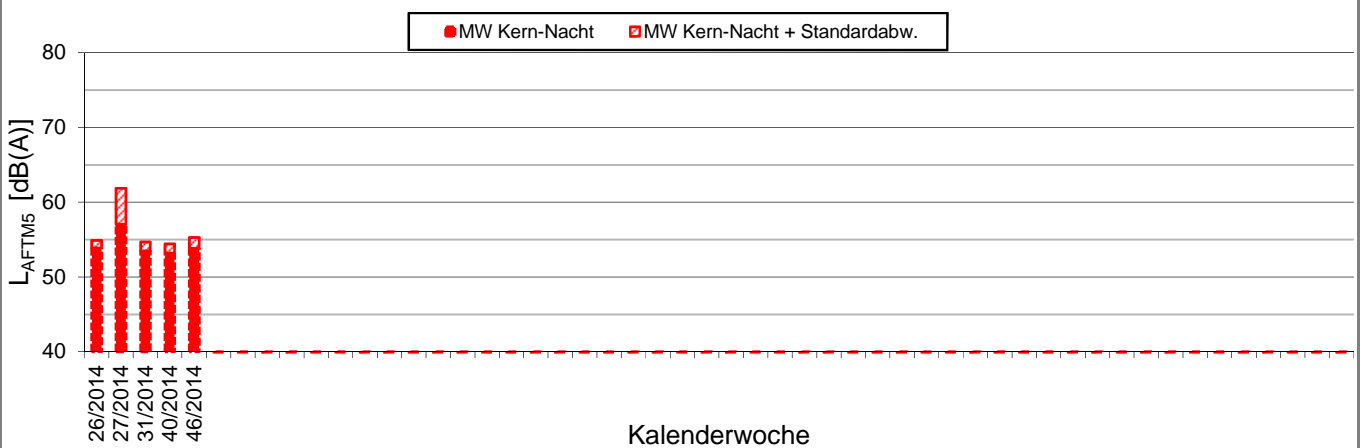
**Messposition:** IB-S7 (Störzbachstraße)  
**Objektadresse:** Störzbachstraße 13, 70191 Stuttgart

### Kern-Nacht (0 Uhr bis 4 Uhr)

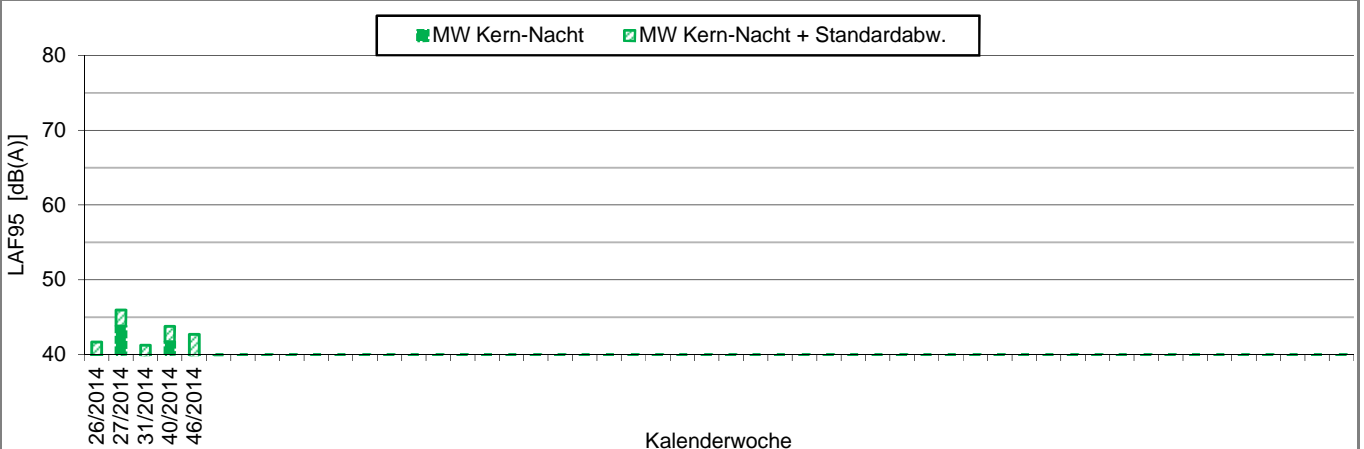
#### L<sub>AFeq</sub> in [dB(A)]: Mittelwerte (MW) und Mittelwert mit Standardabweichung (MW + Stabw)



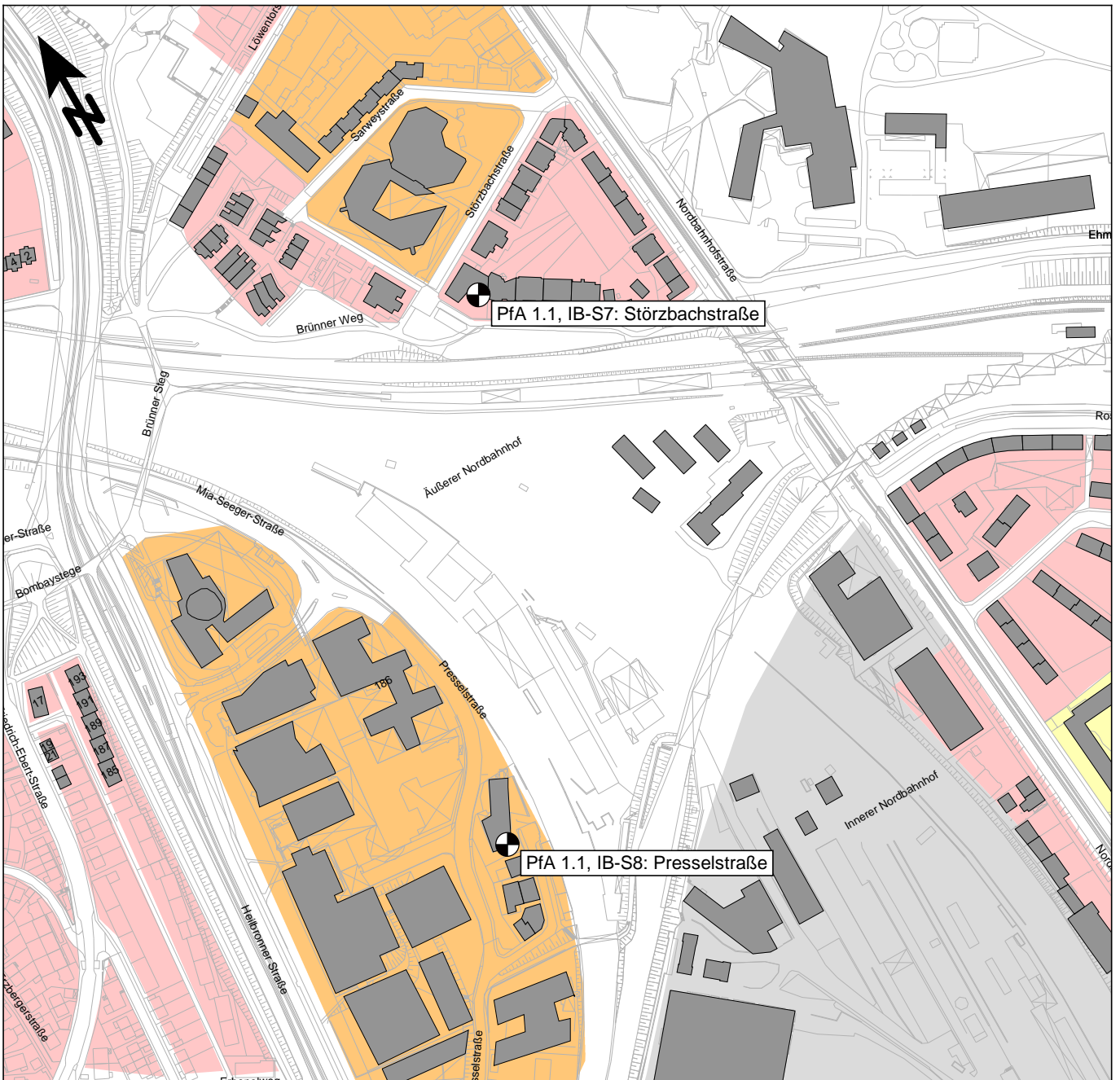
#### L<sub>AFTM5</sub> in [dB(A)]: Mittelwerte (MW) und Mittelwert mit Standardabweichung (MW + Stabw)










#### L<sub>AF95</sub> in [dB(A)]: Mittelwerte (MW) und Mittelwert mit Standardabweichung (MW + Stabw)

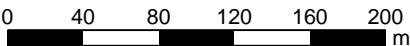






-  Messpunkt
-  Gebäude
-  Industriegebiete
-  Gewerbegebiete
-  Mischgebiete
-  Allgemeine Wohngebiete
-  Reines Wohngebiet

Maßstab 1:4000



**FRITZ** GmbH  
 BERATENDE INGENIEURE VBI

Fehlheimer Straße 24  
 64683 Einhausen  
 Telefon (06251) 96 46-0  
[www.fritz-ingenieure.de](http://www.fritz-ingenieure.de)

Datum: 18.04.2015

DB Projekt Stuttgart-Ulm GmbH

**S21 - Durchführung Messkonzepte**

**- ÜBERSICHTSLAGEPLAN -**  
 Darstellung der Messpositionen

**ANHANG 5**