

**Arbeitsgemeinschaft  
Immissionsschutzbeauftragter  
S21 & WeU**



**BERATENDE INGENIEURE VBI**

**SCHALLIMMISSIONSSCHUTZ  
ERSCHÜTTERUNGSSCHUTZ**



**Ingenieurbüro Lohmeyer  
GmbH & Co. KG**

**Immissionsschutz, Klima,  
Aerodynamik, Umweltsoftware**

bearbeitet durch:

**FRITZ GmbH**

Fehlheimer Str. 24 □ 64683 Einhausen

Telefon (06251) 9646-0

Telefax (06251) 9646-46

E-Mail: [info@fritz-ingenieure.de](mailto:info@fritz-ingenieure.de)

[www.fritz-ingenieure.de](http://www.fritz-ingenieure.de)

Bericht Nr.: **97712-AMS-5.4**

Datum: **31.03.2015**

Auftraggeber:

**DB Projekt  
Stuttgart – Ulm GmbH  
Räpplenstraße 17  
70191 Stuttgart**

Sachbearbeiter:

**Dipl.-Ing. Johannes Gauer**

Qualitätskontrolle:

**Dipl.-Phys. Heike Kaiser**

Umfang des Dokumentes:

Textteil: 6 Seiten

Anhang 1: 8 Seiten

Anhang 2: 3 Seiten

Anhang 3: 1 Seite

Anhang 4: 3 Seiten

Anhang 5: 1 Seite

## **MESSBERICHT – SCHALLSCHUTZ**

### **Vorhaben:**

Projekt „Stuttgart 21“: Umbau des Bahnknotens Stuttgart,  
Ausbau- und Neubaustrecke Stuttgart – Augsburg,  
Bereich Stuttgart – Wendlingen mit Flughafenbindung

### **Planfeststellungsabschnitt:**

Planfeststellungsabschnitt 1.1

Talquerung mit neuem Hauptbahnhof

Bahn-km -0,4-42,0 bis Bahn-km +0,4+32,0

### **Untersuchungsumfang:**

Schallimmissionsmessungen zur Überwachung von Ge-  
räuscheinwirkungen durch die im Immissionsbereich IB-S5  
„Kriegerstraße“

(Messpunkt IB-S5, Jägerstraße 12, 70174 Stuttgart)

### **Messzeitraum:**

03.11.2014 bis 10.11.2014 (KW 45/2014)

## Inhaltsverzeichnis

<b>1</b>	<b>Messdurchführung</b>	<b>4</b>
<b>2</b>	<b>Messergebnisse</b>	<b>4</b>

## Tabellenverzeichnis

<b>Tabelle 1</b>	Mittelwerte für die vollständig erfassten Werktage	<b>5</b>
------------------	--	----------

## Abbildungsverzeichnis

<b>Abbildung 1:</b>	Blick auf das Baufeld bei Messbeginn am 03.11.2014	<b>4</b>
<b>Abbildung 2:</b>	Blick auf das Baufeld bei Messende am 03.11.2014	<b>5</b>

## Anhänge

Anhang 1	Darstellung der Messwerte für den IB-S5 in KW 45 /2014
Anhang 2	Mittlere Tagesgänge für den IB-S5 in KW 45/2014
Anhang 3	Wöchentliche Auswertung für den IB-S5 in KW 45/2014
Anhang 4	Kumulative Darstellung der Messwerte für den IB-S5
Anhang 5	Übersichtslageplan

---

## Abkürzungsverzeichnis

BlmSchG	Bundes-Immissionsschutzgesetz
dB(A)	Dezibel (A-bewertet)
EBA	Eisenbahnbundesamt
IB	Immissionsbereich
IRW	Immissionsrichtwert
KN	Kern-Nacht (0 Uhr bis 4 Uhr)
KT	Kern-Tag (8 Uhr bis 17 Uhr)
KW	Kalenderwoche
$\Delta L$	Pegeldifferenz in [dB]
$L_{Aeq}$	Energieäquivalenter A-bewerteter Mittelungspegel, [dB(A)]
$L_{AFmax}$	Maximalwert des A-bewerteten Schalldruckpegels, [dB(A)]
$L_{AFmin}$	Minimalwert des A-bewerteten Schalldruckpegels, [dB(A)]
$L_{AF95}$	A-bewerteter Pegel, der in 95% der Zeit überschritten wird (Fremdgeräuschpegel), [dB(A)]
$L_{AFTM5}$	A-bewerteter Taktmaximalpegel im 5-Sekunden-Takt, [dB(A)]
$L_r$	Beurteilungspegel gemäß AVV Baulärm, in [dB(A)]
MP	Messposition
MW	Mittelwert

## 1 Messdurchführung

Der vorliegende Messbericht dient der Dokumentation von Schallimmissionsmessungen zur Überwachung von Baulärmeinwirkungen aus den Bauarbeiten im Planfeststellungsabschnitt 1.1 (Talquerung mit neuem Hauptbahnhof) des Bauvorhabens „Umbau des Bahnknotens Stuttgart „Projekt Stuttgart 21““ für den Zeitraum vom 03.11.2014 bis zum 10.11.2014 (KW 45) im Immissionsbereich IB-S5 „Kriegerstraße“.

Der entsprechende Messort befindet sich am Gebäude Jägerstraße 12 in 70174 Stuttgart (siehe Lageplan in **Anhang 5**). Angaben zu Sachverhalt und Aufgabenstellung, zu den Bearbeitungsgrundlagen sowie zur Messdurchführung finden sich im Bericht Nr. 97712-AMS5-1 vom 31.10.2014.

## 2 Messergebnisse

**Abbildung 1** und **Abbildung 2** zeigen jeweils einen Blick von der Messposition auf das Baufeld zu Beginn und zum Ende des Messzeitraums.

**Abbildung 1:** Blick auf das Baufeld bei Messbeginn am 03.11.2014



**Abbildung 2:** Blick auf das Baufeld bei Messende am 03.11.2014

Die Messergebnisse für alle erfassten Messtage sind im **Anhang 1** stundenweise tabellarisch und grafisch dargestellt.

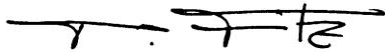
Einen Überblick über die ermittelten Mittelwerte der energieäquivalenten Mittelungspegel ( $L_{AFeq}$ ), der Wirkpegel gemäß **AVV Baulärm** ( $L_{AFTM5}$ ) sowie der Hintergrundgeräuschpegel ( $L_{AF95}$ ) für den Tag und die Nacht bzw. für den Kern-Tag und die Kern-Nacht gibt **Tabelle 1**.

**Tabelle 1** Mittelwerte für die vollständig erfassten Werktage


Zeitraum	$L_{AFeq}$ [dB(A)]	$L_{AFTM5}$ [dB(A)]	$L_{AF95}$ [dB(A)]
Tag (7 Uhr bis 20 Uhr)	69,6	73,9	61,7
Kern-Tag (8 Uhr bis 17 Uhr)	70,3	74,2	62,5
Nacht (20 Uhr bis 7 Uhr)	62,8	64,9	53,3
Kern-Nacht (0 Uhr bis 4 Uhr)	59,0	61,4	47,7

Der grafischen Darstellung der mittleren Tagesgänge für die vollständig erfassten Werktage in **Anhang 2** lässt sich entnehmen, dass die am Gebäude Jägerstraße 12 ermittelten Schallpegel im Tagesverlauf verhältnismäßig konstant sind.

Wie der kumulativen Auswertung in **Anhang 4** zu entnehmen ist, ist im Vergleich zum vorangegangenen Messzeitraum (KW 38/2014) bei den für den Tag ermittelten Geräuschimmissionen eine Zunahme von etwa 6 dB(A) bis 8 dB(A) zu verzeichnen, während die Messergebnisse für die Nacht in etwa unverändert geblieben sind.



**Dipl.-Phys. Peter Fritz**



**Dipl.-Ing. Johannes Gauer**



# ANHANG

# Schallpegeldauermessung

Messtechnische Ermittlung der Umgebungsgeräusche

X:\Projekte\21997\97700-DBPSU-IBS21\PFA 1.1\ID-Messungen\Umsetzung-Messkonzept PFA 1.1\VA-Baulärm\IB-S5-Jägerstraße 12\B-Messdaten\KW 2014-45\97712-AMS5-4-KW45-2014-Anhang 1.1-IB-S5-14110301\_LD0.xlsx\1.1

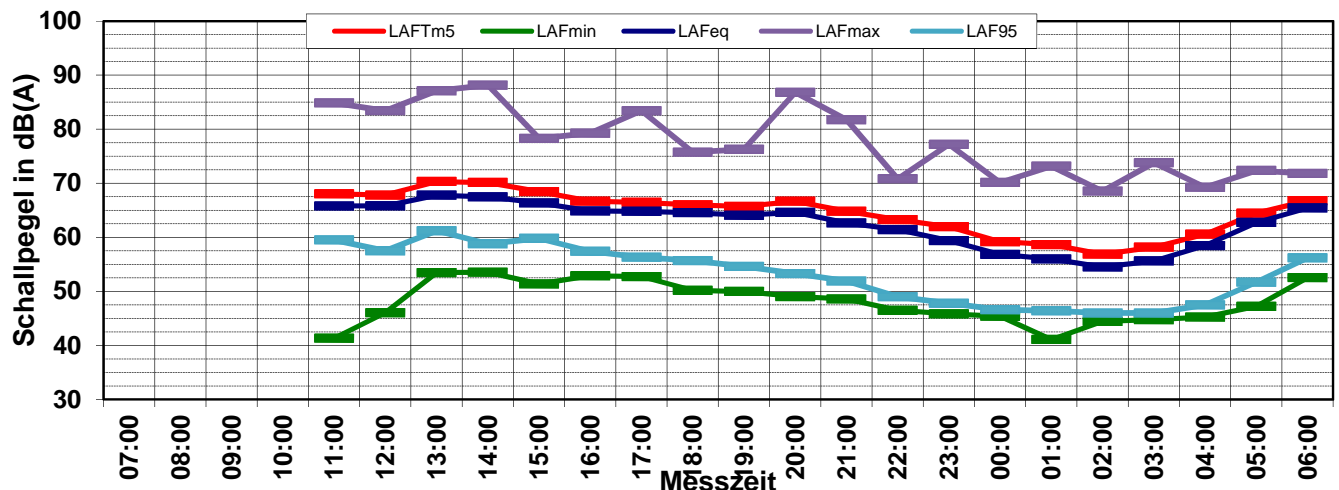
## Angaben zum Immissionsort

**Messpunkt:** IB-S5 (Kriegerstraße)  
**Objektadresse:** Jägerstraße 12, 70174 Stuttgart  
**Tag / Datum:** Montag, 3. November 2014

Messung		L <sub>AFeq</sub>	L <sub>AFTm5</sub>	L <sub>AFmax</sub>	L <sub>AFmin</sub>	L <sub>AF95</sub>	Anmerkungen
von	bis	dB(A)	dB(A)	dB(A)	dB(A)	dB(A)	
07:00	08:00						
08:00	09:00						
09:00	10:00						
10:00	11:00						
11:00	12:00	65,8	<b>68,0</b>	84,9	41,3	59,5	
12:00	13:00	65,8	<b>67,8</b>	83,4	46,0	57,5	
13:00	14:00	67,8	<b>70,3</b>	87,1	53,5	61,2	
14:00	15:00	67,5	<b>70,1</b>	<b>88,1</b>	53,5	58,8	
15:00	16:00	66,3	<b>68,4</b>	78,3	51,4	59,8	
16:00	17:00	64,9	<b>66,7</b>	79,3	52,9	57,4	
17:00	18:00	64,8	<b>66,4</b>	83,4	52,7	56,3	
18:00	19:00	64,6	<b>66,0</b>	75,8	50,2	55,7	
19:00	20:00	64,1	<b>65,7</b>	76,3	50,0	54,6	
20:00	21:00	64,6	<b>66,7</b>	<b>86,8</b>	49,0	53,3	
21:00	22:00	62,7	<b>64,8</b>	81,8	48,6	51,9	
22:00	23:00	61,4	<b>63,3</b>	70,8	46,5	49,0	
23:00	00:00	59,4	<b>62,0</b>	77,2	45,8	47,8	
00:00	01:00	56,8	<b>59,2</b>	70,1	45,4	46,6	
01:00	02:00	56,0	<b>58,7</b>	73,1	41,1	46,4	
02:00	03:00	54,5	<b>56,9</b>	68,5	44,5	46,0	
03:00	04:00	55,6	<b>58,2</b>	73,8	44,8	46,0	
04:00	05:00	58,5	<b>60,6</b>	69,2	45,3	47,5	
05:00	06:00	62,7	<b>64,5</b>	72,3	47,2	51,7	
06:00	07:00	65,4	<b>66,8</b>	71,8	52,5	56,2	

<b>Mittelwert Tag (07 - 20 Uhr)</b>	65,9	68,0	83,8	51,3	58,3
<b>Mittelwert Nacht (20 - 07 Uhr)</b>	61,2	63,2	78,6	47,4	50,7
<b>lauteste Nachtstunde</b>	65,4	66,8	-	-	56,2

## Zeitverlauf des Schallpegels





# Schallpegeldauermessung

Messtechnische Ermittlung der Umgebungsgeräusche

X:\Projekte\21997\97700-DBPSU-IBS21\PFA 1.1\ID-Messungen\Umsetzung-Messkonzept PFA 1.1\VA-Baulärm\IB-S5-Jägerstraße 12\B-Messdaten\KW 2014-45\97712-AMS5-4-KW45-2014-Anhang 1.1-IB-S5-14110301\_LD0.xlsx\1.1

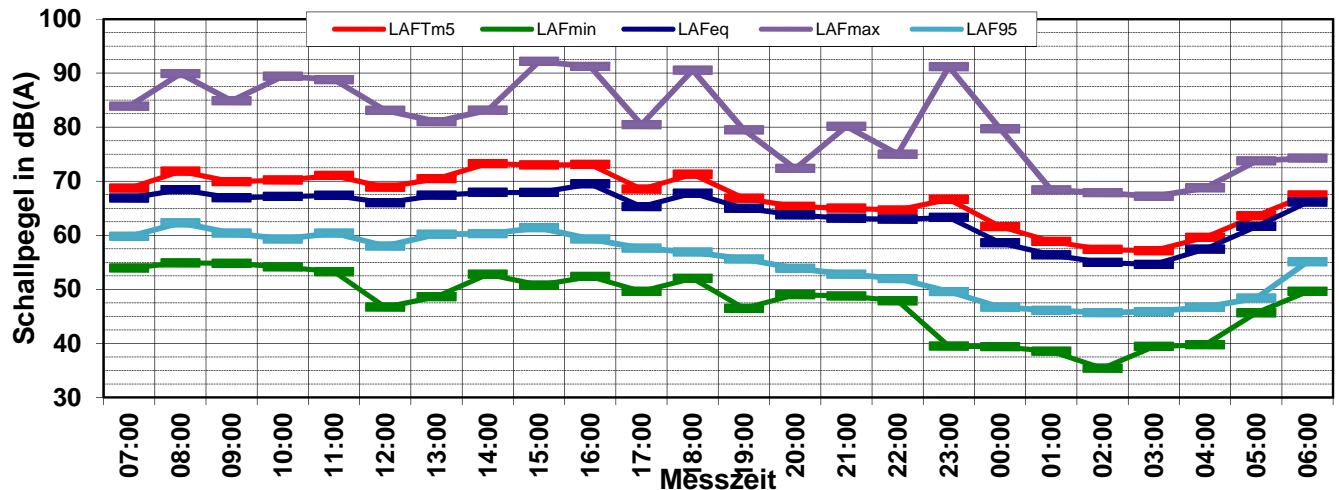
## Angaben zum Immissionsort

**Messpunkt:** IB-S5 (Kriegerstraße)  
**Objektadresse:** Jägerstraße 12, 70174 Stuttgart  
**Tag / Datum:** Dienstag, 4. November 2014

Messung		L <sub>AFeq</sub>	L <sub>AFTm5</sub>	L <sub>AFmax</sub>	L <sub>AFmin</sub>	L <sub>AF95</sub>	Anmerkungen
von	bis	dB(A)	dB(A)	dB(A)	dB(A)	dB(A)	
07:00	08:00	66,9	<b>68,7</b>	83,9	54,0	59,8	
08:00	09:00	68,4	<b>71,8</b>	89,9	54,9	62,3	
09:00	10:00	66,9	<b>69,9</b>	84,9	54,8	60,4	
10:00	11:00	67,2	<b>70,2</b>	89,4	54,1	59,3	
11:00	12:00	67,4	<b>71,0</b>	88,8	53,3	60,4	
12:00	13:00	66,0	<b>68,9</b>	83,1	46,7	58,0	
13:00	14:00	67,4	<b>70,5</b>	81,0	48,6	60,2	
14:00	15:00	67,9	<b>73,3</b>	83,1	52,8	60,3	
15:00	16:00	67,9	<b>73,0</b>	<b>92,2</b>	50,8	61,4	
16:00	17:00	69,5	<b>73,1</b>	91,2	52,4	59,3	
17:00	18:00	65,3	<b>68,5</b>	80,5	49,6	57,6	
18:00	19:00	67,8	<b>71,3</b>	90,5	52,0	56,9	
19:00	20:00	65,0	<b>66,8</b>	79,5	<b>46,5</b>	55,6	
20:00	21:00	63,8	<b>65,3</b>	72,3	49,0	53,9	
21:00	22:00	63,1	<b>65,0</b>	80,1	48,8	52,8	
22:00	23:00	63,0	<b>64,7</b>	75,0	47,9	52,0	
23:00	00:00	63,3	<b>66,6</b>	<b>91,2</b>	39,5	49,6	
00:00	01:00	58,6	<b>61,6</b>	79,7	39,4	46,7	
01:00	02:00	56,4	<b>58,9</b>	68,4	38,5	46,1	
02:00	03:00	55,0	<b>57,4</b>	67,9	<b>35,4</b>	45,7	
03:00	04:00	54,6	<b>57,1</b>	67,2	39,4	45,9	
04:00	05:00	57,4	<b>59,6</b>	68,8	39,7	46,7	
05:00	06:00	61,6	<b>63,6</b>	73,7	45,7	48,4	
06:00	07:00	66,1	<b>67,4</b>	74,3	49,6	55,1	

<b>Mittelwert Tag (07 - 20 Uhr)</b>	67,4	70,9	87,9	52,3	59,7
<b>Mittelwert Nacht (20 - 07 Uhr)</b>	61,7	63,8	81,7	45,5	50,7
<b>lauteste Nachtstunde</b>	66,1	67,4	-	-	55,1

## Zeitverlauf des Schallpegels



# Schallpegeldauermessung

Messtechnische Ermittlung der Umgebungsgeräusche

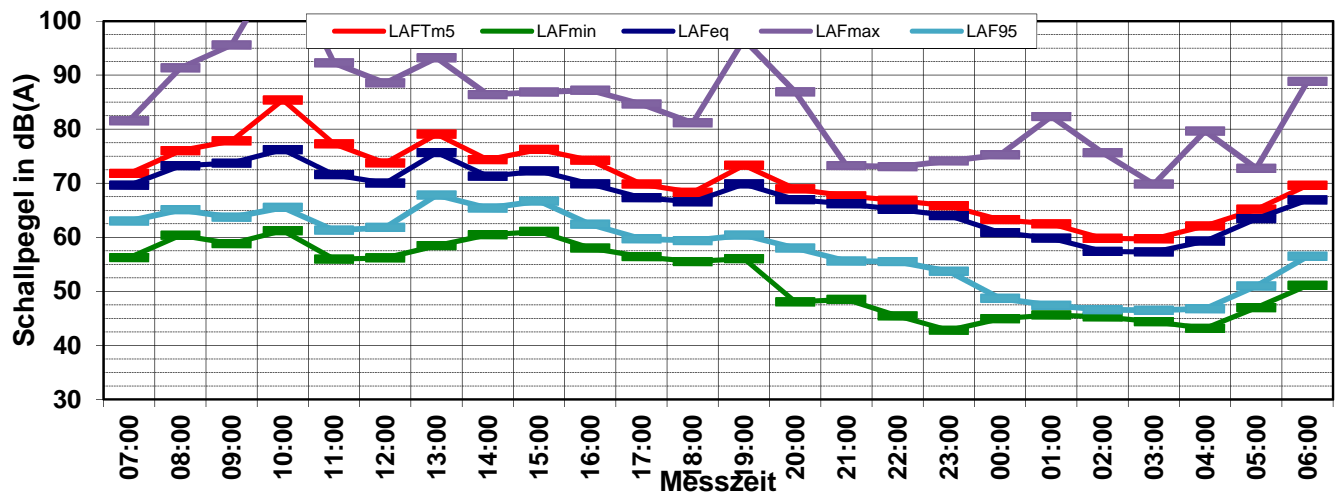
X:\Projekte\21997\97700-DBPSU-IBS21\PFA 1.1\ID-Messungen\Umsetzung-Messkonzept PFA 1.1\VA-Baulärm\IB-S5-Jägerstraße 12\B-Messdaten\KW 2014-45\97712-AMS5-4-KW45-2014-Anhang 1.1-IB-S5-14110301\_LD0.xlsx\1.1

## Angaben zum Immissionsort

**Messpunkt:** IB-S5 (Kriegerstraße)  
**Objektadresse:** Jägerstraße 12, 70174 Stuttgart  
**Tag / Datum:** Mittwoch, 5. November 2014

Messung		L <sub>AFeq</sub>	L <sub>AFTm5</sub>	L <sub>AFmax</sub>	L <sub>AFmin</sub>	L <sub>AF95</sub>	Anmerkungen
von	bis	dB(A)	dB(A)	dB(A)	dB(A)	dB(A)	
07:00	08:00	69,6	<b>71,8</b>	81,6	56,2	63,0	
08:00	09:00	73,2	<b>76,0</b>	91,3	60,4	65,1	
09:00	10:00	73,7	<b>77,8</b>	95,6	58,8	63,7	
10:00	11:00	76,2	<b>85,4</b>	<b>111,7</b>	61,2	65,5	
11:00	12:00	71,6	<b>77,3</b>	92,2	56,0	61,3	
12:00	13:00	70,0	<b>73,7</b>	88,5	56,2	61,8	
13:00	14:00	75,7	<b>79,1</b>	93,2	58,5	67,8	
14:00	15:00	71,3	<b>74,3</b>	86,4	60,5	65,4	
15:00	16:00	72,2	<b>76,2</b>	86,9	61,1	66,7	
16:00	17:00	69,9	<b>74,2</b>	87,2	58,0	62,4	
17:00	18:00	67,3	<b>69,8</b>	84,6	56,4	59,7	
18:00	19:00	66,5	<b>68,3</b>	81,2	<b>55,5</b>	59,4	
19:00	20:00	69,9	<b>73,3</b>	96,6	56,0	60,4	
20:00	21:00	67,0	<b>68,9</b>	86,9	48,1	58,0	
21:00	22:00	66,2	<b>67,7</b>	73,3	48,5	55,6	
22:00	23:00	65,2	<b>66,8</b>	73,1	45,4	55,5	
23:00	00:00	64,0	<b>65,8</b>	74,1	<b>42,8</b>	53,7	
00:00	01:00	60,9	<b>63,2</b>	75,3	45,0	48,7	
01:00	02:00	59,8	<b>62,5</b>	82,3	45,6	47,4	
02:00	03:00	57,4	<b>59,8</b>	75,7	45,3	46,6	
03:00	04:00	57,3	<b>59,7</b>	69,8	44,4	46,5	
04:00	05:00	59,3	<b>62,1</b>	79,7	43,1	46,8	
05:00	06:00	63,4	<b>65,2</b>	72,7	47,0	51,0	
06:00	07:00	66,9	<b>69,6</b>	<b>88,8</b>	51,1	56,5	
<b>Mittelwert Tag (07 - 20 Uhr)</b>		<b>72,2</b>	<b>77,6</b>	<b>101,0</b>	<b>58,6</b>	<b>64,0</b>	
<b>Mittelwert Nacht (20 - 07 Uhr)</b>		<b>63,8</b>	<b>65,8</b>	<b>81,8</b>	<b>46,7</b>	<b>53,4</b>	
<b>lauteste Nachtstunde</b>		<b>67,0</b>	<b>68,9</b>	-	-	<b>58,0</b>	

## Zeitverlauf des Schallpegels



# Schallpegeldauermessung

Messtechnische Ermittlung der Umgebungsgeräusche

X:\Projekte\21997\97700-DBPSU-IBS21\PFA 1.1\ID-Messungen\Umsetzung-Messkonzept PFA 1.1\VA-Baulärm\IB-S5-Jägerstraße 12\B-Messdaten\KW 2014-45\97712-AMS5-4-KW45-2014-Anhang 1.1-IB-S5-14110301\_LD0.xlsx\1.1

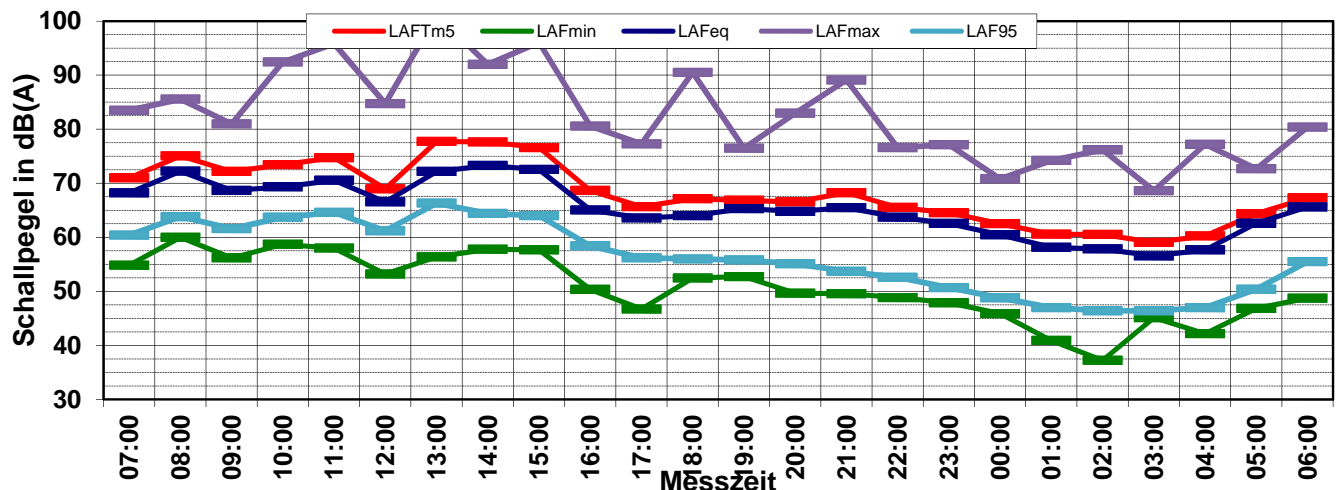
## Angaben zum Immissionsort

**Messpunkt:** IB-S5 (Kriegerstraße)  
**Objektadresse:** Jägerstraße 12, 70174 Stuttgart  
**Tag / Datum:** Donnerstag, 6. November 2014

Messung		L <sub>AFeq</sub>	L <sub>AFTm5</sub>	L <sub>AFmax</sub>	L <sub>AFmin</sub>	L <sub>AF95</sub>	Anmerkungen
von	bis	dB(A)	dB(A)	dB(A)	dB(A)	dB(A)	
07:00	08:00	68,2	<b>71,0</b>	83,5	54,8	60,4	
08:00	09:00	72,2	<b>75,1</b>	85,6	60,0	63,8	
09:00	10:00	68,7	<b>72,2</b>	81,0	56,2	61,6	
10:00	11:00	69,3	<b>73,4</b>	92,4	58,7	63,7	
11:00	12:00	70,5	<b>74,7</b>	95,8	58,0	64,6	
12:00	13:00	66,5	<b>69,0</b>	84,7	53,2	61,2	
13:00	14:00	72,2	<b>77,7</b>	101,1	56,4	66,3	
14:00	15:00	73,3	<b>77,6</b>	92,0	57,8	64,4	
15:00	16:00	72,5	<b>76,6</b>	96,0	57,7	64,0	
16:00	17:00	65,0	<b>68,6</b>	80,6	50,4	58,4	
17:00	18:00	63,6	<b>65,7</b>	77,3	46,7	56,2	
18:00	19:00	64,0	<b>67,1</b>	90,5	52,5	56,0	
19:00	20:00	65,3	<b>66,8</b>	76,5	52,7	55,8	
20:00	21:00	64,8	<b>66,5</b>	83,0	49,7	55,1	
21:00	22:00	65,5	<b>68,2</b>	89,1	49,6	53,7	
22:00	23:00	63,7	<b>65,5</b>	76,6	48,9	52,6	
23:00	00:00	62,5	<b>64,5</b>	77,1	47,9	50,7	
00:00	01:00	60,5	<b>62,5</b>	70,8	45,9	48,8	
01:00	02:00	58,1	<b>60,6</b>	74,2	40,9	47,0	
02:00	03:00	57,8	<b>60,5</b>	76,2	37,2	46,4	
03:00	04:00	56,5	<b>59,0</b>	68,6	45,1	46,4	
04:00	05:00	57,7	<b>60,3</b>	77,2	42,2	47,0	
05:00	06:00	62,6	<b>64,4</b>	72,7	46,8	50,4	
06:00	07:00	65,6	<b>67,3</b>	80,4	48,7	55,5	

Mittelwert Tag (07 - 20 Uhr)	69,7	73,7	93,1	56,2	62,5
Mittelwert Nacht (20 - 07 Uhr)	62,5	64,6	81,0	47,0	51,6
lauteste Nachtstunde	65,6	67,3	-	-	55,5

## Zeitverlauf des Schallpegels



# Schallpegeldauermessung

Messtechnische Ermittlung der Umgebungsgeräusche

X:\Projekte\21997\97700-DBPSU-IBS21\PFA 1.1\ID-Messungen\Umsetzung-Messkonzept PFA 1.1\VA-Baulärm\IB-S5-Jägerstraße 12\B-Messdaten\KW 2014-45\97712-AMS5-4-KW45-2014-Anhang 1.1-IB-S5-14110301\_LD0.xlsx\1.1

## Angaben zum Immissionsort

**Messpunkt:** IB-S5 (Kriegerstraße)  
**Objektadresse:** Jägerstraße 12, 70174 Stuttgart  
**Tag / Datum:** Freitag, 7. November 2014

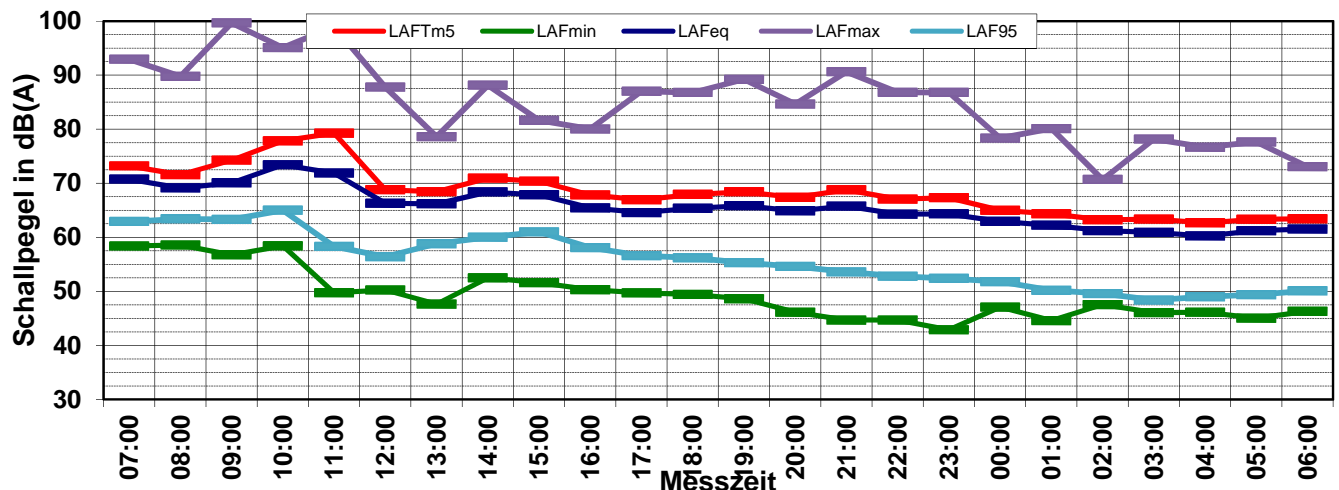
Messung		L <sub>AFeq</sub>	L <sub>AFTm5</sub>	L <sub>AFmax</sub>	L <sub>AFmin</sub>	L <sub>AF95</sub>	Anmerkungen
von	bis	dB(A)	dB(A)	dB(A)	dB(A)	dB(A)	
07:00	08:00	70,7	<b>73,2</b>	92,9	58,4	62,9	
08:00	09:00	69,1	<b>71,6</b>	89,8	58,6	63,4	
09:00	10:00	70,1	<b>74,3</b>	99,6	56,7	63,3	
10:00	11:00	73,4	<b>77,9</b>	95,1	58,4	65,0	
11:00	12:00	71,9	<b>79,3</b>	99,0	49,8	58,3	
12:00	13:00	66,3	<b>68,8</b>	87,8	50,2	56,4	
13:00	14:00	66,2	<b>68,4</b>	78,6	47,6	58,8	
14:00	15:00	68,4	<b>70,9</b>	88,1	52,5	60,0	
15:00	16:00	67,8	<b>70,4</b>	81,6	51,6	61,0	
16:00	17:00	65,4	<b>67,8</b>	80,0	50,3	58,1	
17:00	18:00	64,6	<b>66,9</b>	87,0	49,7	56,6	
18:00	19:00	65,3	<b>67,9</b>	86,8	49,4	56,2	
19:00	20:00	65,8	<b>68,4</b>	89,2	48,6	55,3	
20:00	21:00	64,9	<b>67,4</b>	84,7	46,1	54,6	
21:00	22:00	65,8	<b>68,8</b>	90,6	44,7	53,6	
22:00	23:00	64,3	<b>67,1</b>	86,8	44,7	52,8	
23:00	00:00	64,3	<b>67,3</b>	86,8	42,9	52,4	
00:00	01:00	62,9	<b>65,0</b>	78,3	47,1	51,8	
01:00	02:00	62,2	<b>64,3</b>	80,1	44,6	50,2	
02:00	03:00	61,2	<b>63,2</b>	70,7	47,6	49,6	
03:00	04:00	60,9	<b>63,4</b>	78,2	46,1	48,4	
04:00	05:00	60,2	<b>62,7</b>	76,7	46,1	49,0	
05:00	06:00	61,2	<b>63,3</b>	77,6	45,0	49,4	
06:00	07:00	61,5	<b>63,4</b>	73,0	46,3	50,1	

Mittelwert Tag (07 - 20 Uhr)      69,0      73,2      93,1      54,3      60,7

Mittelwert Nacht (20 - 07 Uhr)      63,1      65,6      84,0      45,7      51,5

lauteste Nachtstunde      65,8      68,8      -      -      53,6

## Zeitverlauf des Schallpegels



# Schallpegeldauermessung

Messtechnische Ermittlung der Umgebungsgeräusche

X:\Projekte\21997\97700-DBPSU-IBS21\PFA 1.1\ID-Messungen\Umsetzung-Messkonzept PFA 1.1\VA-Baulärm\IB-S5-Jägerstraße 12\B-Messdaten\KW 2014-45\97712-AMS5-4-KW45-2014-Anhang 1.1-IB-S5-14110301\_LD0.xlsx\1.1

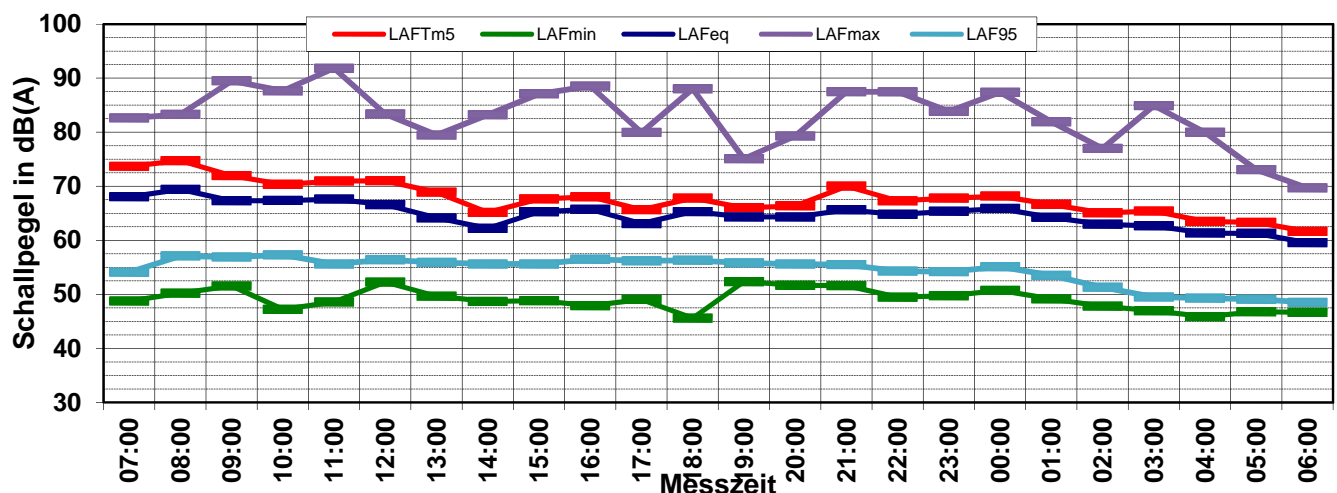
## Angaben zum Immissionsort

**Messpunkt:** IB-S5 (Kriegerstraße)  
**Objektadresse:** Jägerstraße 12, 70174 Stuttgart  
**Tag / Datum:** Samstag, 8. November 2014

Messung		L <sub>AFeq</sub>	L <sub>AFtM5</sub>	L <sub>AFmax</sub>	L <sub>AFmin</sub>	L <sub>AF95</sub>	Anmerkungen
von	bis	dB(A)	dB(A)	dB(A)	dB(A)	dB(A)	
07:00	08:00	68,1	<b>73,7</b>	82,6	48,8	54,1	
08:00	09:00	69,4	<b>74,7</b>	83,3	50,2	57,1	
09:00	10:00	67,3	<b>72,0</b>	89,5	51,6	56,9	
10:00	11:00	67,3	<b>70,3</b>	87,6	47,2	57,3	
11:00	12:00	67,6	<b>70,9</b>	<b>91,8</b>	48,6	55,6	
12:00	13:00	66,6	<b>71,0</b>	83,4	52,3	56,4	
13:00	14:00	64,1	<b>68,9</b>	79,5	49,7	55,9	
14:00	15:00	62,2	<b>65,1</b>	83,2	48,7	55,6	
15:00	16:00	65,3	<b>67,6</b>	87,1	48,8	55,6	
16:00	17:00	65,7	<b>68,0</b>	88,5	47,9	56,5	
17:00	18:00	63,1	<b>65,6</b>	79,9	49,1	56,2	
18:00	19:00	65,3	<b>67,8</b>	88,0	<b>45,6</b>	56,3	
19:00	20:00	64,3	<b>66,0</b>	75,1	52,3	55,8	
20:00	21:00	64,3	<b>66,4</b>	79,3	51,7	55,6	
21:00	22:00	65,6	<b>70,0</b>	<b>87,5</b>	51,6	55,5	
22:00	23:00	64,8	<b>67,3</b>	87,5	49,5	54,3	
23:00	00:00	65,4	<b>67,8</b>	83,9	49,7	54,2	
00:00	01:00	65,9	<b>68,2</b>	87,4	50,7	55,1	
01:00	02:00	64,2	<b>66,6</b>	81,9	49,2	53,5	
02:00	03:00	63,0	<b>65,1</b>	77,0	47,8	51,3	
03:00	04:00	62,7	<b>65,4</b>	84,9	47,0	49,5	
04:00	05:00	61,3	<b>63,5</b>	80,0	<b>45,9</b>	49,3	
05:00	06:00	61,3	<b>63,3</b>	73,1	46,8	49,1	
06:00	07:00	59,6	<b>61,6</b>	69,7	46,7	48,5	

Mittelwert Tag (07 - 20 Uhr)	66,3	70,4	86,6	49,7	56,2	
Mittelwert Nacht (20 - 07 Uhr)	63,9	66,5	83,8	49,2	53,1	
lauteste Nachtstunde	65,9	68,2	-	-	55,1	

## Zeitverlauf des Schallpegels



# Schallpegeldauermessung

Messtechnische Ermittlung der Umgebungsgeräusche

X:\Projekte\21997\97700-DBPSU-IBS21\PFA 1.1\ID-Messungen\Umsetzung-Messkonzept PFA 1.1\VA-Baulärm\IB-S5-Jägerstraße 12\B-Messdaten\KW 2014-45\97712-AMS5-4-KW45-2014-Anhang 1.1-IB-S5-14110301\_LD0.xlsx\1.1

## Angaben zum Immissionsort

**Messpunkt:** IB-S5 (Kriegerstraße)  
**Objektadresse:** Jägerstraße 12, 70174 Stuttgart  
**Tag / Datum:** Sonntag, 9. November 2014

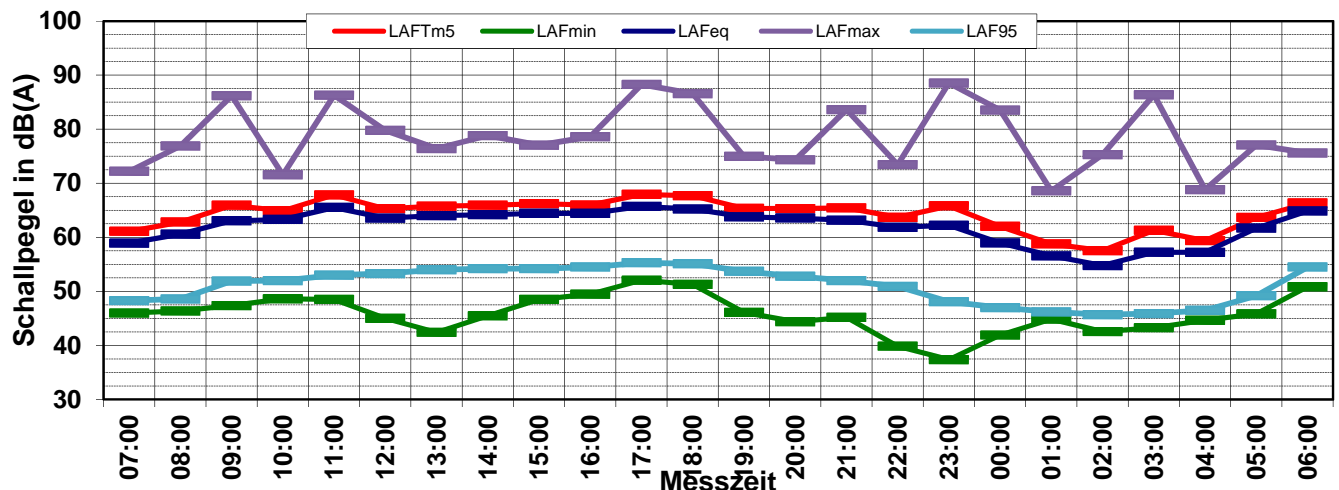
Messung		L <sub>AFeq</sub>	L <sub>AFTm5</sub>	L <sub>AFmax</sub>	L <sub>AFmin</sub>	L <sub>AF95</sub>	Anmerkungen
von	bis	dB(A)	dB(A)	dB(A)	dB(A)	dB(A)	
07:00	08:00	58,9	<b>61,1</b>	72,2	46,0	48,3	
08:00	09:00	60,6	<b>62,8</b>	76,9	46,4	48,6	
09:00	10:00	63,0	<b>65,9</b>	86,2	47,4	51,9	
10:00	11:00	63,3	<b>64,9</b>	71,5	48,6	52,0	
11:00	12:00	65,5	<b>67,8</b>	86,3	48,5	53,0	
12:00	13:00	63,5	<b>65,3</b>	79,8	45,0	53,3	
13:00	14:00	64,0	<b>65,8</b>	76,4	42,4	54,0	
14:00	15:00	64,2	<b>65,9</b>	78,8	45,5	54,2	
15:00	16:00	64,4	<b>66,2</b>	77,0	48,5	54,2	
16:00	17:00	64,4	<b>66,0</b>	78,6	49,5	54,5	
17:00	18:00	65,7	<b>67,9</b>	88,3	52,1	55,3	
18:00	19:00	65,2	<b>67,7</b>	86,6	51,3	55,1	
19:00	20:00	63,8	<b>65,3</b>	75,0	46,1	53,7	
20:00	21:00	63,6	<b>65,3</b>	74,3	44,4	52,8	
21:00	22:00	63,2	<b>65,4</b>	83,6	45,2	52,0	
22:00	23:00	61,9	<b>63,7</b>	73,4	39,8	50,9	
23:00	00:00	62,2	<b>65,8</b>	88,5	37,4	48,1	
00:00	01:00	58,9	<b>62,0</b>	83,5	41,9	47,0	
01:00	02:00	56,6	<b>58,8</b>	68,6	44,9	46,2	
02:00	03:00	54,8	<b>57,5</b>	75,3	42,6	45,7	
03:00	04:00	57,2	<b>61,3</b>	86,4	43,3	45,9	
04:00	05:00	57,2	<b>59,4</b>	68,8	44,7	46,5	
05:00	06:00	61,7	<b>63,7</b>	77,1	45,8	49,2	
06:00	07:00	64,9	<b>66,3</b>	75,6	50,8	54,5	

Mittelwert Tag (07 - 20 Uhr) 63,9 65,9 82,7 48,2 53,4

Mittelwert Nacht (20 - 07 Uhr) 61,2 63,5 82,1 45,0 50,1

lauteste Nachtstunde 64,9 66,3 - - 54,5

## Zeitverlauf des Schallpegels



# Schallpegeldauermessung

Messtechnische Ermittlung der Umgebungsgeräusche

X:\Projekte\21997\97700-DBPSU-IBS21\PFA 1.1\D-Messungen\Umsetzung-Messkonzept PFA 1.1\A-Baulärm\IB-S5-Jägerstraße 12\B-Messdaten\KW 2014-45\97712-AMS5-4-KW45-2014-Anhang 1.8-IB-S5-14111000\_LD0.xlsx\1.8

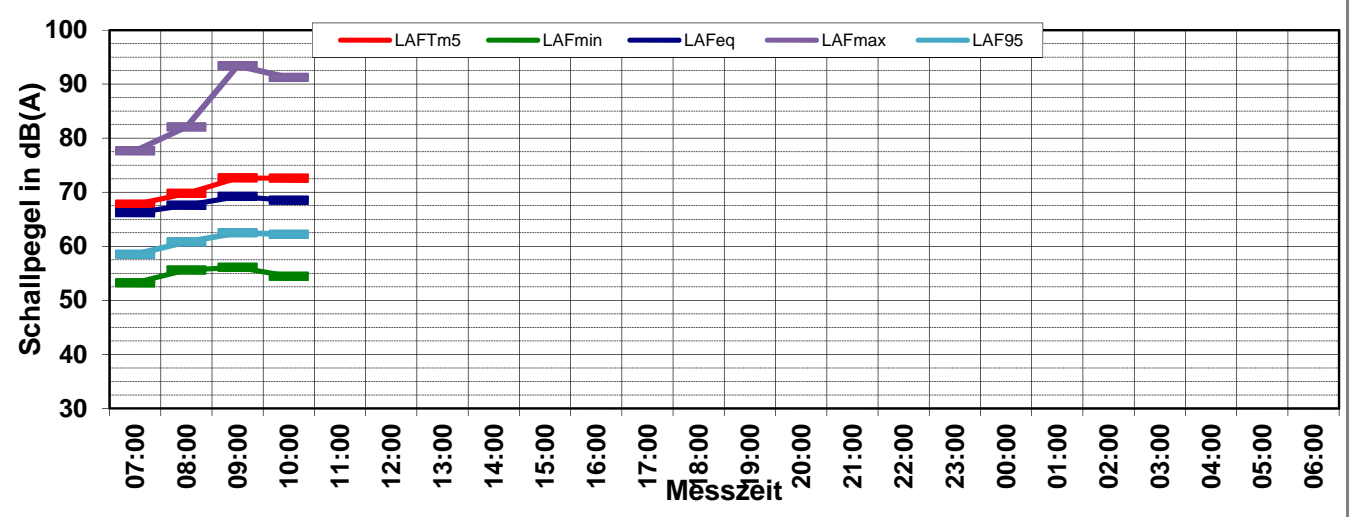
## Angaben zum Immissionsort

**Messpunkt:** IB-S5 (Kriegerstraße)  
**Objektadresse:** Jägerstraße 12, 70174 Stuttgart  
**Tag / Datum:** Montag, 10. November 2014

Messung		L <sub>AFeq</sub>	L <sub>AFTm5</sub>	L <sub>AFmax</sub>	L <sub>AFmin</sub>	L <sub>AF95</sub>	Anmerkungen
von	bis	dB(A)	dB(A)	dB(A)	dB(A)	dB(A)	
07:00	08:00	66,2	<b>67,8</b>	77,7	<b>53,2</b>	58,5	
08:00	09:00	67,6	<b>69,8</b>	82,1	55,6	60,8	
09:00	10:00	69,2	<b>72,6</b>	<b>93,4</b>	56,1	62,5	
10:00	11:00	68,5	<b>72,6</b>	91,2	54,5	62,2	
11:00	12:00						
12:00	13:00						
13:00	14:00						
14:00	15:00						
15:00	16:00						
16:00	17:00						
17:00	18:00						
18:00	19:00						
19:00	20:00						
20:00	21:00						
21:00	22:00						
22:00	23:00						
23:00	00:00						
00:00	01:00						
01:00	02:00						
02:00	03:00						
03:00	04:00						
04:00	05:00						
05:00	06:00						
06:00	07:00						

<b>Mittelwert Tag (07 - 20 Uhr)</b>	68,0	71,1	89,7	55,0	61,3	
<b>Mittelwert Nacht (20 - 07 Uhr)</b>						
<b>lauteste Nachtstunde</b>			-	-		

## Zeitverlauf des Schallpegels



# Schallpegeldauermessung

Messtechnische Ermittlung der Umgebungsgeräusche

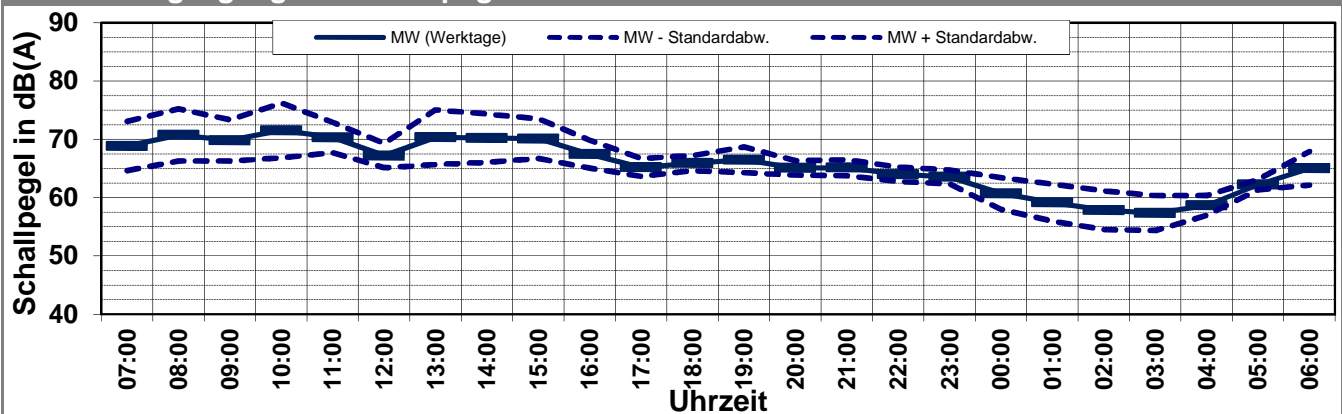
X:\Projekte\21997\97700-DBPSU-IBS21\PFA 1.1\G-Umsetzung-Messkonzept PFA 1.1\A-Baulärm\IB-S5-Jägerstraße 12\B-Messdaten\2014-KW 45\97712-AMS-5.4-2014-KW45-Anhang 2 bis 4-IB-S5.xlsx\LAFeq

## Angaben zum Immissionsort

<b>Messpunkt:</b>	IB-S5 (Kriegerstraße)
<b>Objektadresse:</b>	Jägerstraße 12, 70174 Stuttgart
<b>Zeitraum:</b>	Dienstag, 04.11.2014 bis Sonntag, 09.11.2014

Messgröße:		L <sub>AFeq</sub> [dB(A)]								MW (Werk- tage)	St.-abw. (Werk- tage)
Datum:		04.11	05.11	06.11	07.11	08.11	09.11				
von	bis	(Di)	(Mi)	(Do)	(Fr)	(Sa)	(So)				
07:00	08:00	66,9	69,6	68,2	70,7	68,1	58,9			68,9	4,2
08:00	09:00	68,4	73,2	72,2	69,1	69,4	60,6			70,8	4,5
09:00	10:00	66,9	73,7	68,7	70,1	67,3	63,0			69,8	3,6
10:00	11:00	67,2	76,2	69,3	73,4	67,3	63,3			71,5	4,7
11:00	12:00	67,4	71,6	70,5	71,9	67,6	65,5			70,3	2,6
12:00	13:00	66,0	70,0	66,5	66,3	66,6	63,5			67,2	2,1
13:00	14:00	67,4	75,7	72,2	66,2	64,1	64,0			70,4	4,7
14:00	15:00	67,9	71,3	73,3	68,4	62,2	64,2			70,2	4,2
15:00	16:00	67,9	72,2	72,5	67,8	65,3	64,4			70,1	3,4
16:00	17:00	69,5	69,9	65,0	65,4	65,7	64,4			67,5	2,4
17:00	18:00	65,3	67,3	63,6	64,6	63,1	65,7			65,2	1,5
18:00	19:00	67,8	66,5	64,0	65,3	65,3	65,2			65,9	1,3
19:00	20:00	65,0	69,9	65,3	65,8	64,3	63,8			66,5	2,2
20:00	21:00	63,8	67,0	64,8	64,9	64,3	63,6			65,1	1,2
21:00	22:00	63,1	66,2	65,5	65,8	65,6	63,2			65,1	1,4
22:00	23:00	63,0	65,2	63,7	64,3	64,8	61,9			64,0	1,2
23:00	00:00	63,3	64,0	62,5	64,3	65,4	62,2			63,5	1,2
00:00	01:00	58,6	60,9	60,5	62,9	65,9	58,9			60,7	2,7
01:00	02:00	56,4	59,8	58,1	62,2	64,2	56,6			59,1	3,2
02:00	03:00	55,0	57,4	57,8	61,2	63,0	54,8			57,9	3,3
03:00	04:00	54,6	57,3	56,5	60,9	62,7	57,2			57,3	3,0
04:00	05:00	57,4	59,3	57,7	60,2	61,3	57,2			58,7	1,7
05:00	06:00	61,6	63,4	62,6	61,2	61,3	61,7			62,2	0,9
06:00	07:00	66,1	66,9	65,6	61,5	59,6	64,9			65,0	2,9
<b>MW Tag</b>		<b>67,4</b>	<b>72,2</b>	<b>69,7</b>	<b>69,0</b>	<b>66,3</b>	<b>63,9</b>			<b>69,6</b>	<b>2,9</b>
<b>MW Kern-Tag</b>		<b>67,7</b>	<b>73,2</b>	<b>70,8</b>	<b>69,5</b>	<b>66,6</b>	<b>63,8</b>			<b>70,3</b>	<b>3,3</b>
<b>MW Nacht</b>		<b>61,7</b>	<b>63,8</b>	<b>62,5</b>	<b>63,1</b>	<b>63,9</b>	<b>61,2</b>			<b>62,8</b>	<b>1,1</b>
<b>MW Kern-Nacht</b>		<b>56,4</b>	<b>59,1</b>	<b>58,5</b>	<b>61,9</b>	<b>64,1</b>	<b>57,1</b>			<b>59,0</b>	<b>2,9</b>

## Mittlerer Tagesgang des Schallpegels





# Schallpegeldauermessung

Messtechnische Ermittlung der Umgebungsgeräusche

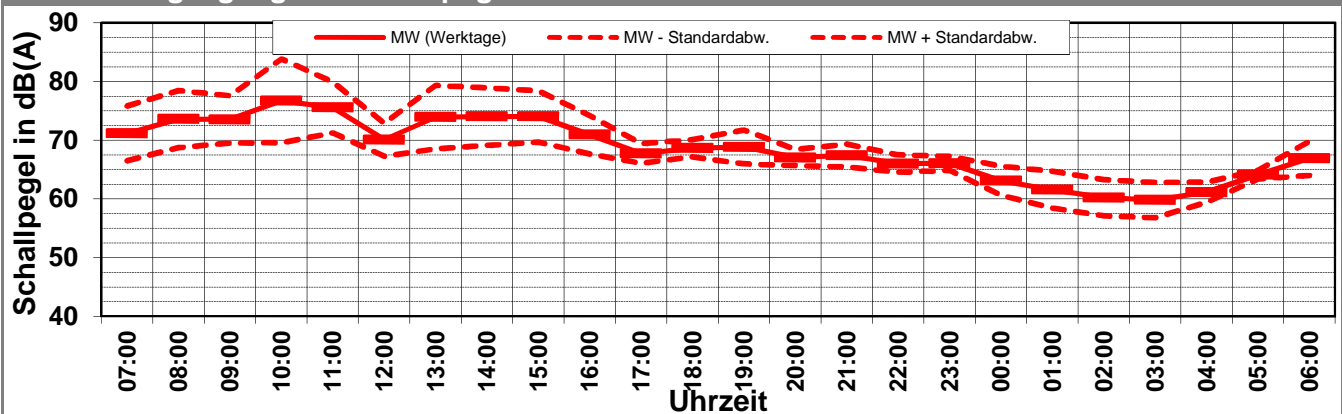
X:\Projekte\21997\97700-DBPSU-IBS21\PFA 1.1\G-Umsetzung-Messkonzept PFA 1.1\A-Baulärm\IB-S5-Jägerstraße 12\IB-Messdaten\2014-KW 45\97712-AMS-5.4-2014-KW45-Anhang 2 bis 4-IB-S5.xlsx\LAFeq

## Angaben zum Immissionsort

<b>Messpunkt:</b>	IB-S5 (Kriegerstraße)
<b>Objektadresse:</b>	Jägerstraße 12, 70174 Stuttgart
<b>Zeitraum:</b>	Dienstag, 04.11.2014 bis Sonntag, 09.11.2014

Messgröße:		L <sub>AFTM5</sub> [dB(A)]						MW (Werk- tage)	Standar- dabw.	
Datum:		04.11	05.11	06.11	07.11	08.11	09.11			
von	bis	(Di)	(Mi)	(Do)	(Fr)	(Sa)	(So)			
07:00	08:00	68,7	71,8	71,0	73,2	73,7	61,1		71,2	4,7
08:00	09:00	71,8	76,0	75,1	71,6	74,7	62,8		73,6	4,9
09:00	10:00	69,9	77,8	72,2	74,3	72,0	65,9		73,5	4,0
10:00	11:00	70,2	85,4	73,4	77,9	70,3	64,9		76,7	7,1
11:00	12:00	71,0	77,3	74,7	79,3	70,9	67,8		75,6	4,3
12:00	13:00	68,9	73,7	69,0	68,8	71,0	65,3		70,1	2,8
13:00	14:00	70,5	79,1	77,7	68,4	68,9	65,8		73,9	5,4
14:00	15:00	73,3	74,3	77,6	70,9	65,1	65,9		74,0	4,9
15:00	16:00	73,0	76,2	76,6	70,4	67,6	66,2		74,0	4,4
16:00	17:00	73,1	74,2	68,6	67,8	68,0	66,0		70,9	3,3
17:00	18:00	68,5	69,8	65,7	66,9	65,6	67,9		67,7	1,7
18:00	19:00	71,3	68,3	67,1	67,9	67,8	67,7		68,7	1,5
19:00	20:00	66,8	73,3	66,8	68,4	66,0	65,3		68,8	2,9
20:00	21:00	65,3	68,9	66,5	67,4	66,4	65,3		67,0	1,4
21:00	22:00	65,0	67,7	68,2	68,8	70,0	65,4		67,4	1,9
22:00	23:00	64,7	66,8	65,5	67,1	67,3	63,7		66,0	1,5
23:00	00:00	66,6	65,8	64,5	67,3	67,8	65,8		66,1	1,2
00:00	01:00	61,6	63,2	62,5	65,0	68,2	62,0		63,1	2,5
01:00	02:00	58,9	62,5	60,6	64,3	66,6	58,8		61,6	3,1
02:00	03:00	57,4	59,8	60,5	63,2	65,1	57,5		60,2	3,1
03:00	04:00	57,1	59,7	59,0	63,4	65,4	61,3		59,8	3,0
04:00	05:00	59,6	62,1	60,3	62,7	63,5	59,4		61,2	1,7
05:00	06:00	63,6	65,2	64,4	63,3	63,3	63,7		64,1	0,7
06:00	07:00	67,4	69,6	67,3	63,4	61,6	66,3		66,9	2,9
<b>MW Tag</b>		<b>70,9</b>	<b>77,6</b>	<b>73,7</b>	<b>73,2</b>	<b>70,4</b>	<b>65,9</b>		<b>73,9</b>	<b>3,9</b>
<b>MW Kern-Tag</b>		<b>71,5</b>	<b>78,0</b>	<b>74,0</b>	<b>73,2</b>	<b>69,8</b>	<b>64,9</b>		<b>74,2</b>	<b>4,4</b>
<b>MW Nacht</b>		<b>63,8</b>	<b>65,8</b>	<b>64,6</b>	<b>65,6</b>	<b>66,5</b>	<b>63,5</b>		<b>64,9</b>	<b>1,2</b>
<b>MW Kern-Nacht</b>		<b>59,1</b>	<b>61,6</b>	<b>60,8</b>	<b>64,0</b>	<b>66,5</b>	<b>60,3</b>		<b>61,4</b>	<b>2,7</b>

## Mittlerer Tagesgang des Schallpegels



# Schallpegeldauermessung

Messtechnische Ermittlung der Umgebungsgeräusche

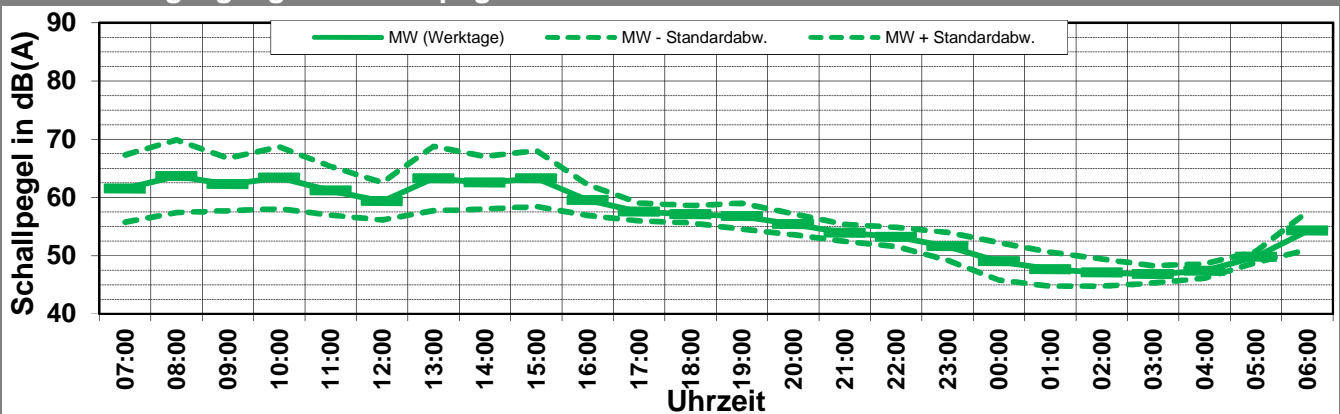
X:\Projekte\21997\97700-DBPSU-IBS21\PFA 1.1\G-Umsetzung-Messkonzept PFA 1.1\A-Baulärm\IB-S5-Jägerstraße 12\B-Messdaten\2014-KW 45\97712-AMS-5.4-2014-KW45-Anhang 2 bis 4-IB-S5.xlsx\LAFeq

## Angaben zum Immissionsort

<b>Messpunkt:</b>	IB-S5 (Kriegerstraße)
<b>Objektadresse:</b>	Jägerstraße 12, 70174 Stuttgart
<b>Zeitraum:</b>	Dienstag, 04.11.2014 bis Sonntag, 09.11.2014

Messgröße:		L <sub>AF95</sub> [dB(A)]								MW (Werk- tage)	St.-abw. (Werk- tage)
Datum:		04.11	05.11	06.11	07.11	08.11	09.11				
von	bis	(Di)	(Mi)	(Do)	(Fr)	(Sa)	(So)				
07:00	08:00	59,8	63,0	60,4	62,9	54,1	48,3			61,5	5,8
08:00	09:00	62,3	65,1	63,8	63,4	57,1	48,6			63,6	6,3
09:00	10:00	60,4	63,7	61,6	63,3	56,9	51,9			62,3	4,5
10:00	11:00	59,3	65,5	63,7	65,0	57,3	52,0			63,4	5,3
11:00	12:00	60,4	61,3	64,6	58,3	55,6	53,0			61,1	4,2
12:00	13:00	58,0	61,8	61,2	56,4	56,4	53,3			59,4	3,2
13:00	14:00	60,2	67,8	66,3	58,8	55,9	54,0			63,3	5,5
14:00	15:00	60,3	65,4	64,4	60,0	55,6	54,2			62,5	4,5
15:00	16:00	61,4	66,7	64,0	61,0	55,6	54,2			63,3	4,8
16:00	17:00	59,3	62,4	58,4	58,1	56,5	54,5			59,6	2,7
17:00	18:00	57,6	59,7	56,2	56,6	56,2	55,3			57,5	1,5
18:00	19:00	56,9	59,4	56,0	56,2	56,3	55,1			57,1	1,5
19:00	20:00	55,6	60,4	55,8	55,3	55,8	53,7			56,8	2,3
20:00	21:00	53,9	58,0	55,1	54,6	55,6	52,8			55,4	1,8
21:00	22:00	52,8	55,6	53,7	53,6	55,5	52,0			53,9	1,4
22:00	23:00	52,0	55,5	52,6	52,8	54,3	50,9			53,2	1,6
23:00	00:00	49,6	53,7	50,7	52,4	54,2	48,1			51,6	2,4
00:00	01:00	46,7	48,7	48,8	51,8	55,1	47,0			49,0	3,2
01:00	02:00	46,1	47,4	47,0	50,2	53,5	46,2			47,7	2,9
02:00	03:00	45,7	46,6	46,4	49,6	51,3	45,7			47,1	2,3
03:00	04:00	45,9	46,5	46,4	48,4	49,5	45,9			46,8	1,5
04:00	05:00	46,7	46,8	47,0	49,0	49,3	46,5			47,4	1,3
05:00	06:00	48,4	51,0	50,4	49,4	49,1	49,2			49,8	0,9
06:00	07:00	55,1	56,5	55,5	50,1	48,5	54,5			54,3	3,3
<b>MW Tag</b>		<b>59,7</b>	<b>64,0</b>	<b>62,5</b>	<b>60,7</b>	<b>56,2</b>	<b>53,4</b>			<b>61,7</b>	<b>4,0</b>
<b>MW Kern-Tag</b>		<b>60,3</b>	<b>64,9</b>	<b>63,6</b>	<b>61,3</b>	<b>56,4</b>	<b>53,1</b>			<b>62,5</b>	<b>4,5</b>
<b>MW Nacht</b>		<b>50,7</b>	<b>55,6</b>	<b>54,0</b>	<b>53,1</b>	<b>52,5</b>	<b>50,1</b>			<b>53,3</b>	<b>2,1</b>
<b>MW Kern-Nacht</b>		<b>46,1</b>	<b>47,4</b>	<b>47,3</b>	<b>50,2</b>	<b>52,9</b>	<b>46,2</b>			<b>47,7</b>	<b>2,7</b>

## Mittlerer Tagesgang des Schallpegels



# Schallpegeldauermessung

Messtechnische Ermittlung der Umgebungsgeräusche

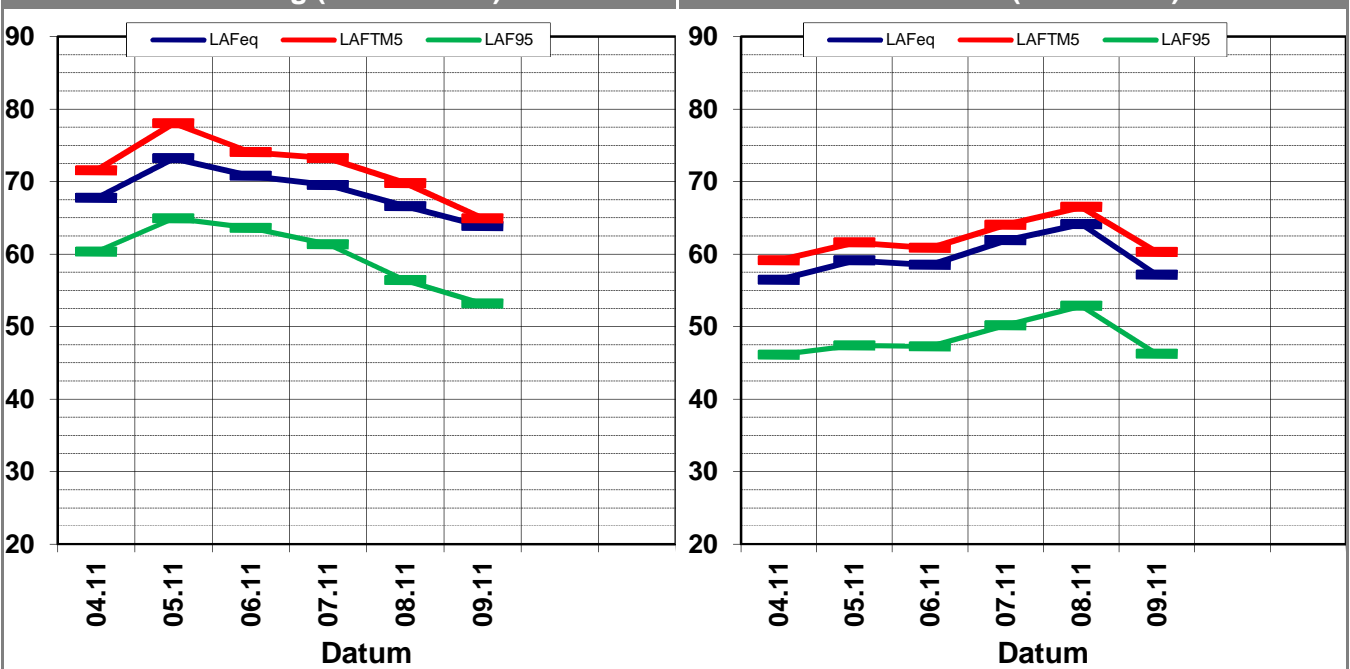
X:\Projekte\21997\97700-DBPSU-IBS21\PFA 1.1\G-Umsetzung-Messkonzept PFA 1.1\A-Baulärm\IB-S5-Jägerstraße 12\B-Messdaten\2014-KW 45\97712-AMS-5.4-2014-KW45-Anhang 2 bis 4-IB-S5.xlsx\LAFeq

## Angaben zum Immissionsort

<b>Messpunkt:</b>	IB-S5 (Kriegerstraße)
<b>Objektadresse:</b>	Jägerstraße 12, 70174 Stuttgart
<b>Zeitraum:</b>	Dienstag, 04.11.2014 bis Sonntag, 09.11.2014, (KW 45)

Messgröße	04.11 (Di)	05.11 (Mi)	06.11 (Do)	07.11 (Fr)	08.11 (Sa)	09.11 (So)			MW (Werk- tage)	St.-abw. (Werk- tage)
<b>L<sub>AFeq</sub></b>										
Tag	67,4	72,2	69,7	69,0	66,3	63,9			69,6	2,9
Kern-Tag	67,7	73,2	70,8	69,5	66,6	63,8			70,3	3,3
Nacht	61,7	63,8	62,5	63,1	63,9	61,2			62,8	1,1
Kern-Nacht	56,4	59,1	58,5	61,9	64,1	57,1			59,0	2,9
<b>L<sub>AFTM5</sub></b>										
Tag	70,9	77,6	73,7	73,2	70,4	65,9			73,9	3,9
Kern-Tag	71,5	78,0	74,0	73,2	69,8	64,9			74,2	4,4
Nacht	63,8	65,8	64,6	65,6	66,5	63,5			64,9	1,2
Kern-Nacht	59,1	61,6	60,8	64,0	66,5	60,3			61,4	2,7
<b>L<sub>AF95</sub></b>										
Tag	59,7	64,0	62,5	60,7	56,2	53,4			61,7	4,0
Kern-Tag	60,3	64,9	63,6	61,3	56,4	53,1			62,5	4,5
Nacht	50,7	55,6	54,0	53,1	52,5	50,1			53,3	2,1
Kern-Nacht	46,1	47,4	47,3	50,2	52,9	46,2			47,7	2,7
<b>L<sub>AFTM5</sub> - L<sub>Aeq</sub></b>										
Tag	3,6	5,4	4,0	4,2	4,0	2,0			3,9	1,1
Kern-Tag	3,8	4,8	3,3	3,7	3,2	1,1			3,3	1,2
Nacht	2,0	2,1	2,1	2,5	2,7	2,3			2,3	0,3
Kern-Nacht	2,7	2,5	2,3	2,1	2,4	3,1			2,5	0,3

## Wöchentliche Darstellung des täglichen Mittelwerte in [dB(A)]



# Statistische Auswertung

## Tabellarische Darstellung

X:\Projekte\21997\97700-DBPSU-IBS21\PFA 1.1\G-Umsetzung-Messkonzept PFA 1.1\A-Baulärm\IB-S5-Jägerstraße 12\B-Messdaten\2014-KW 45\97712-AMS-5.4-2014-KW45-Anhang 2 bis

### Angaben zum Immissionsort

<b>Messposition:</b>	IB-S5 (Kriegerstraße)
<b>Objektadresse:</b>	Jägerstraße 12, 70174 Stuttgart

Jahr	KW	Kern-Tag (8 bis 17 Uhr)						Kern-Nacht (0 bis 4 Uhr)					
		$L_{AFeq}$		$L_{AFTM5}$		$L_{AF95}$		$L_{AFeq}$		$L_{AFTM5}$		$L_{AF95}$	
		MW	Stabw	MW	Stabw	MW	Stabw	MW	Stabw	MW	Stabw	MW	Stabw
2014	24	64,9	3,4	68,0	4,2	54,7	3,1	58,3	2,5	61,7	2,7	44,8	3,8
2014	25	66,6	2,5	69,1	2,9	58,5	3,5	59,0	2,3	62,5	3,2	47,0	2,8
2014	38	65,0	0,7	66,4	1,2	56,9	1,9	57,8	2,8	60,4	2,7	48,0	2,1
2014	45	70,3	3,3	74,2	4,4	62,5	4,5	59,0	2,9	61,4	2,7	47,7	2,7

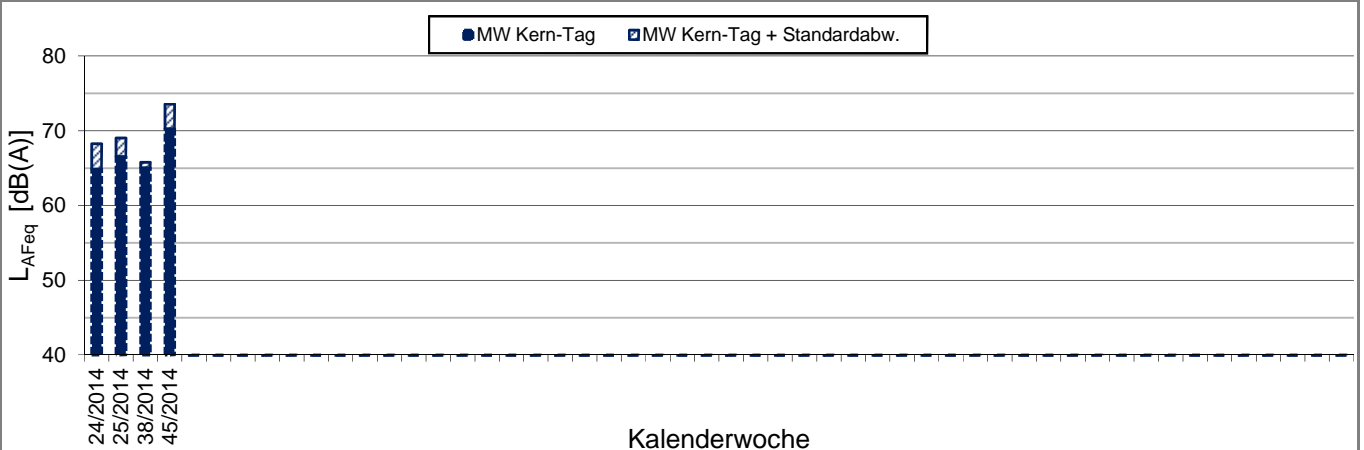
X:\Projekte\21997\97700-DBPSU-IBS21\PFA 1.1\G-Umsetzung-Messkonzept PFA 1.1\A-Baulärm\IB-S5-Jägerstraße 12\B-Messdaten\2014-KW 45\97712-AMS-5.4-2014-KW45-Anhang 2 bis

### Angaben zum Immissionsort

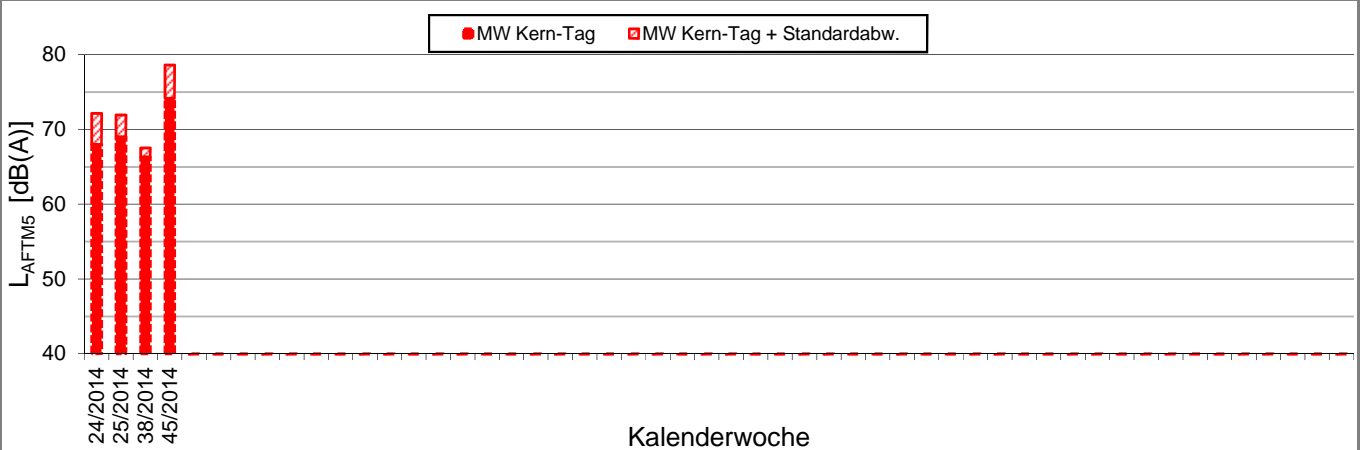
**Messposition:** IB-S5 (Kriegerstraße)  
**Objektadresse:** Jägerstraße 12, 70174 Stuttgart

### Kern-Tag (8 Uhr bis 17 Uhr)

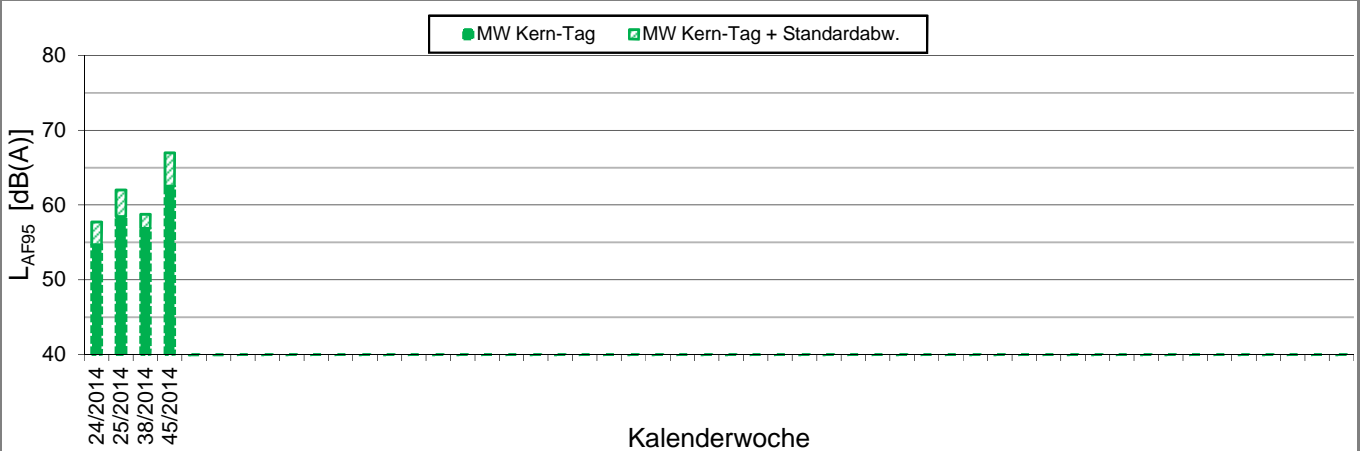
#### L<sub>AFeq</sub> in [dB(A)]: Mittelwerte (MW) und Mittelwert mit Standardabweichung (MW + Stabw)



#### L<sub>AFTM5</sub> in [dB(A)]: Mittelwerte (MW) und Mittelwert mit Standardabweichung (MW + Stabw)



#### L<sub>AF95</sub> in [dB(A)]: Mittelwerte (MW) und Mittelwert mit Standardabweichung (MW + Stabw)



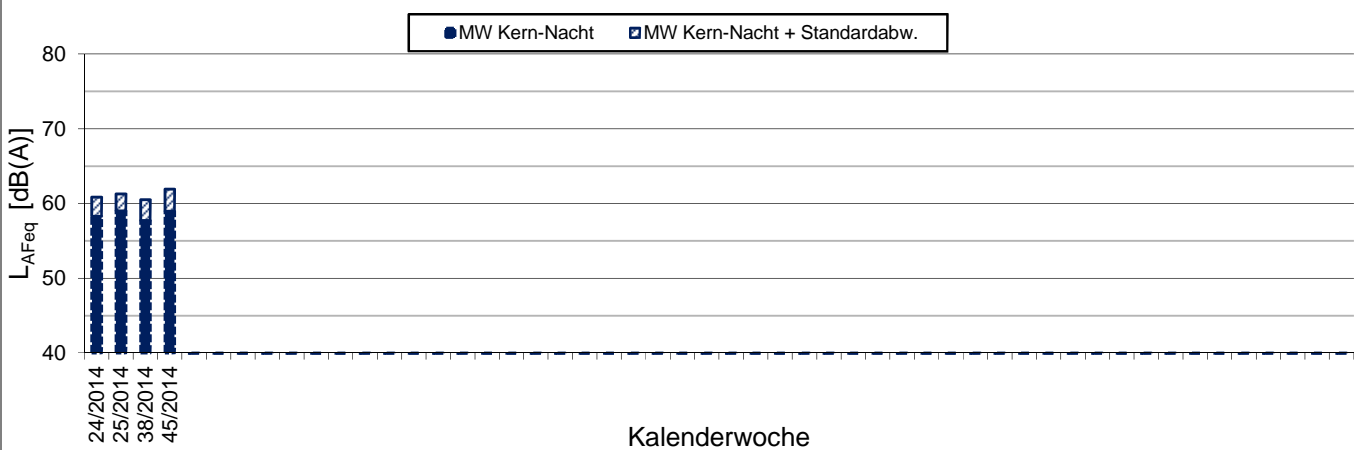
X:\Projekte\21997\97700-DBPSU-IBS21\PFA 1.1\G-Umsetzung-Messkonzept PFA 1.1\A-Baulärm\IB-S5-Jägerstraße 12\B-Messdaten\2014-KW 45\97712-AMS-5.4-2014-KW45-Anhang 2 bis

### Angaben zum Immissionsort

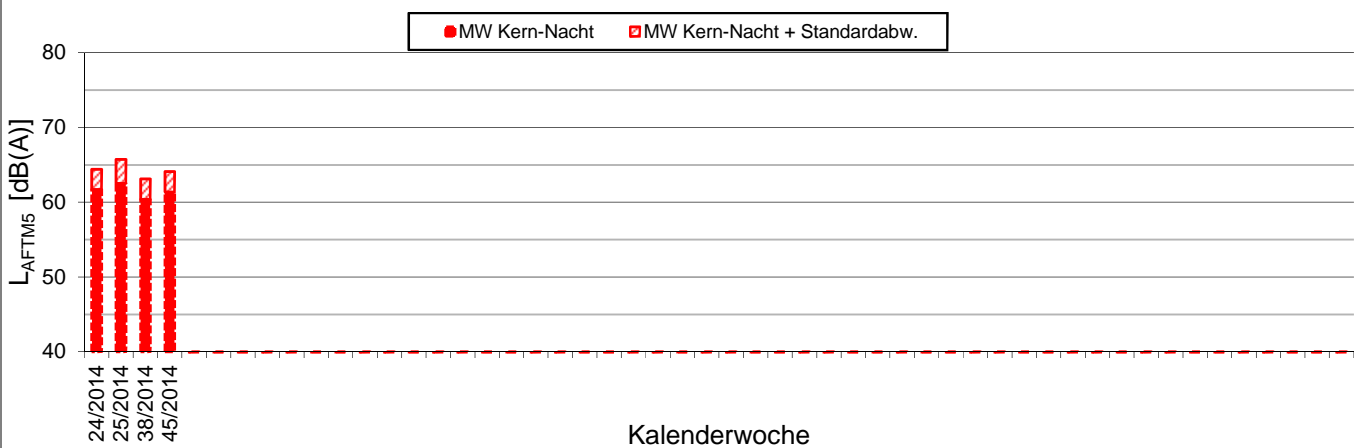
**Messposition:** IB-S5 (Kriegerstraße)  
**Objektadresse:** Jägerstraße 12, 70174 Stuttgart

### Kern-Nacht (0 Uhr bis 4 Uhr)

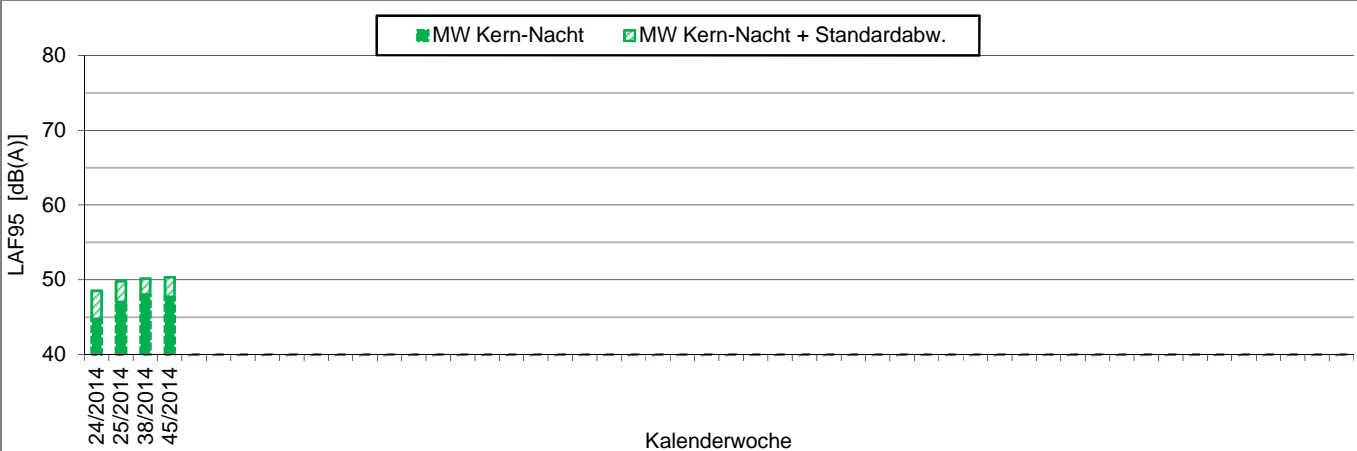
#### L<sub>AFeq</sub> in [dB(A)]: Mittelwerte (MW) und Mittelwert mit Standardabweichung (MW + Stabw)

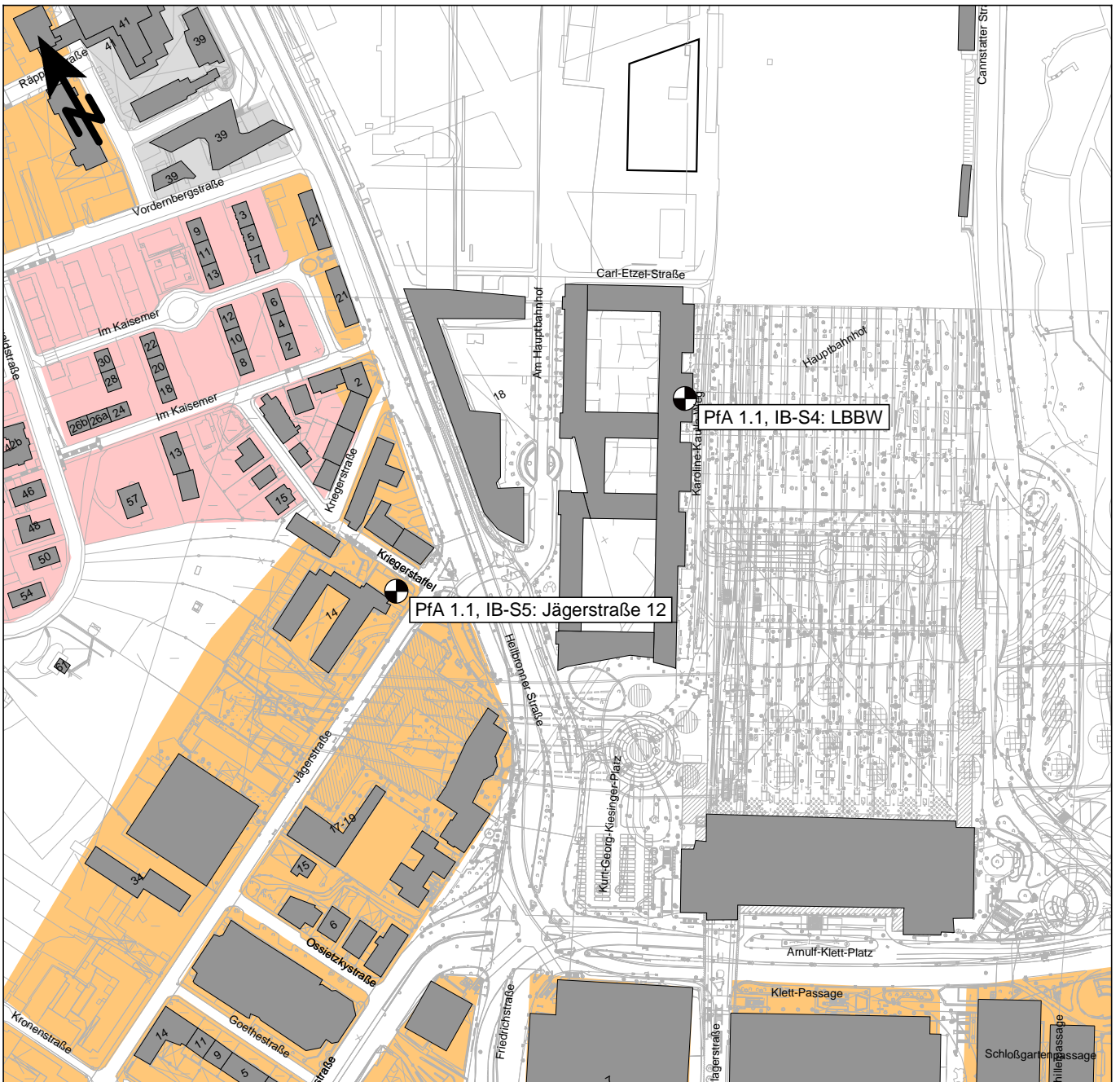



#### L<sub>AFTM5</sub> in [dB(A)]: Mittelwerte (MW) und Mittelwert mit Standardabweichung (MW + Stabw)

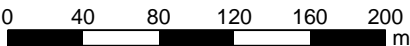


#### L<sub>AF95</sub> in [dB(A)]: Mittelwerte (MW) und Mittelwert mit Standardabweichung (MW + Stabw)





 Messpunkt  
 Gebäude  
 Industriegebiete  
 Gewerbegebiete  
 Mischgebiete  
 Allgemeine Wohngebiete  
 Reines Wohngebiet

Maßstab 1:4000  



 Fehlleimer Straße 24  
 64683 Einhausen  
 Telefon (06251) 96 46-0  
 www.fritz-ingenieure.de

Datum: 18.04.2015  
 DB Projekt Stuttgart-Ulm GmbH  
**S21 - Durchführung Messkonzepte**  
**- ÜBERSICHTSLAGEPLAN -**  
 Darstellung der Messpositionen

**ANHANG 5**