

**Arbeitsgemeinschaft
Immissionsschutzbeauftragter
S21 & WeU**



BERATENDE INGENIEURE VBI

**SCHALLIMMISSIONSSCHUTZ
ERSCHÜTTERUNGSSCHUTZ**



**Ingenieurbüro Lohmeyer
GmbH & Co. KG**

**Immissionsschutz, Klima,
Aerodynamik, Umweltsoftware**

bearbeitet durch:

FRITZ GmbH

Fehlheimer Str. 24 □ 64683 Einhausen

Telefon (06251) 9646-0

Telefax (06251) 9646-46

E-Mail: info@fritz-ingenieure.de

www.fritz-ingenieure.de

Bericht Nr.: **97712-AMS5-3**

Datum: **31.10.2014**

Auftraggeber:

**DB Projekt
Stuttgart – Ulm GmbH
Räpplenstraße 17
70191 Stuttgart**

Sachbearbeiter:

Dipl.-Ing. Johannes Gauer

Qualitätskontrolle:

Dipl.-Phys. Heike Kaiser

Umfang des Dokumentes:

Textteil: 5 Seiten

Anhang 1: 8 Seiten

Anhang 2: 3 Seiten

Anhang 3: 1 Seite

Anhang 4: 3 Seiten

MESSBERICHT – SCHALLSCHUTZ

Vorhaben:

Projekt „Stuttgart 21“: Umbau des Bahnknotens Stuttgart,
Ausbau- und Neubaustrecke Stuttgart – Augsburg,
Bereich Stuttgart – Wendlingen mit Flughafenbindung

Planfeststellungsabschnitt:

Planfeststellungsabschnitt 1.1

Talquerung mit neuem Hauptbahnhof

Bahn-km -0,4-42,0 bis Bahn-km +0,4+32,0

Untersuchungsumfang:

Schallimmissionsmessungen zur Überwachung von Ge-
räuscheinwirkungen durch die im Immissionsbereich IB-S5
„Kriegerstraße“

(Messpunkt IB-S5, Jägerstraße 12, 70174 Stuttgart)

Messzeitraum:

19.09.2014 bis 26.09.2014 (KW 38/2014 bis KW 39/2014)

Inhaltsverzeichnis

1	Messdurchführung	4
2	Messergebnisse	4

Tabellenverzeichnis

Tabelle 1	Wochenmittelwerte der registrierten Messgrößen	4
------------------	--	----------

Anhänge

Anhang 1	Darstellung der Messwerte für den IB-S5 in KW 38-39/2014
Anhang 2	Mittlere Tagesgänge für den IB-S5 in KW 38-39/2014
Anhang 3	Wöchentliche Auswertung für den IB-S5 in KW 38-39/2014
Anhang 4	Kumulative Darstellung der Messwerte für den IB-S5

Abkürzungsverzeichnis

BlmSchG	Bundes-Immissionsschutzgesetz
dB(A)	Dezibel (A-bewertet)
EBA	Eisenbahnbundesamt
IB	Immissionsbereich
IRW	Immissionsrichtwert
KN	Kern-Nacht (0 Uhr bis 4 Uhr)
KT	Kern-Tag (8 Uhr bis 17 Uhr)
KW	Kalenderwoche
ΔL	Pegeldifferenz in [dB]
L_{Aeq}	Energieäquivalenter A-bewerteter Mittelungspegel, [dB(A)]
L_{AFmax}	Maximalwert des A-bewerteten Schalldruckpegels, [dB(A)]
L_{AFmin}	Minimalwert des A-bewerteten Schalldruckpegels, [dB(A)]
L_{AF95}	A-bewerteter Pegel, der in 95% der Zeit überschritten wird (Fremdgeräuschpegel), [dB(A)]
L_{AFTM5}	A-bewerteter Taktmaximalpegel im 5-Sekunden-Takt, [dB(A)]
L_r	Beurteilungspegel gemäß AVV Baulärm, in [dB(A)]
MP	Messposition
MW	Mittelwert

1 Messdurchführung

Der vorliegende Messbericht dient der Dokumentation von Schallimmissionsmessungen zur Überwachung von Baulärmeinwirkungen aus den Bauarbeiten im Planfeststellungsabschnitt 1.1 (Talquerung mit neuem Hauptbahnhof) des Bauvorhabens „Umbau des Bahnknotens Stuttgart „Projekt Stuttgart 21““ für den Zeitraum vom 19.09.2014 bis zum 26.09.2014 (KWs 38 und 39) im Immissionsbereich IB-S5 „Kriegerstraße“.

Der entsprechende Messort befindet sich am Gebäude Jägerstraße 12 in 70174 Stuttgart. Angaben zu Sachverhalt und Aufgabenstellung, zu den Bearbeitungsgrundlagen sowie zur Messdurchführung finden sich im Bericht Nr. 97712-AMS5-1 vom 31.10.2014.

2 Messergebnisse

Die Messergebnisse für alle erfassten Messtage sind im **Anhang 1** stundenweise tabellarisch und grafisch dargestellt.

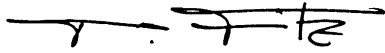
Einen Überblick über die ermittelten Mittelwerte der energieäquivalenten Mittelungspegel (L_{AFeq}), der Wirkpegel gemäß **AVV Baulärm** (L_{AFTM5}) sowie der Hintergrundgeräuschpegel (L_{AF95}) für den Tag und die Nacht bzw. für den Kern-Tag und die Kern-Nacht gibt **Tabelle 1**.

Tabelle 1 Wochenmittelwerte der registrierten Messgrößen

Zeitraum	L_{AFeq} [dB(A)]	L_{AFTM5} [dB(A)]	L_{AF95} [dB(A)]
Tag (7 Uhr bis 20 Uhr)	65,0	67,4	56,8
Kern-Tag (8 Uhr bis 17 Uhr)	64,8	66,4	56,9
Nacht (20 Uhr bis 7 Uhr)	61,3	63,4	51,2
Kern-Nacht (0 Uhr bis 4 Uhr)	57,8	60,4	48,0

Der grafischen Darstellung der mittleren Tagesgänge für die vollständig erfassten Werktage in **Anhang 2** lässt sich entnehmen, dass die am Ge-

bäude Jägerstraße 12 ermittelten Schallpegel im Tagesverlauf verhältnismäßig konstant sind.



Dipl.-Phys. Peter Fritz



Dipl.-Ing. Johannes Gauer



ANHANG

Schallpegeldauermessung

Messtechnische Ermittlung der Umgebungsgeräusche

X:\Projekte\21997\97700-DBPSU-IBS21\PFA 1.1\ID-Messungen\Umsetzung-Messkonzept PFA 1.1\VA-Baulärm\IB-S5-Jägerstraße 12\B-Messdaten\KW 2014 38-39\97712-AMS5-3-KW38-2014-Anhang 1.1-IB-S5-14091903_LD0.xlsx\1.1

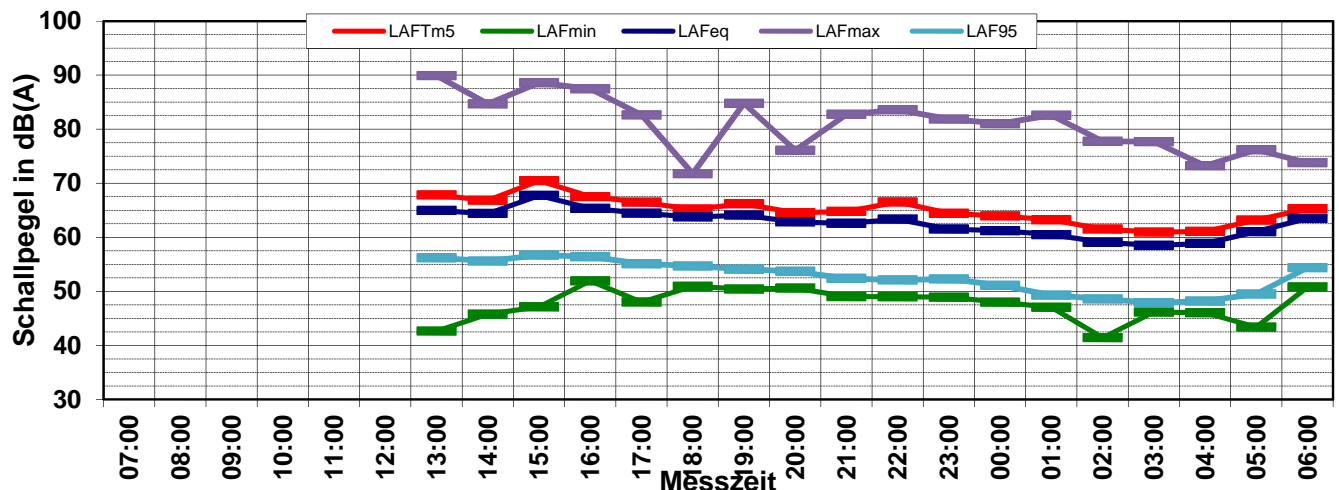
Angaben zum Immissionsort

Messpunkt: IB-S5 (Kriegerstraße)
Objektadresse: Jägerstraße 12, 70174 Stuttgart
Tag / Datum: Freitag, 19. September 2014

Messung		L _{AFeq}	L _{AFTm5}	L _{AFmax}	L _{AFmin}	L _{AF95}	Anmerkungen
von	bis	dB(A)	dB(A)	dB(A)	dB(A)	dB(A)	
07:00	08:00						
08:00	09:00						
09:00	10:00						
10:00	11:00						
11:00	12:00						
12:00	13:00						
13:00	14:00	65,0	67,8	89,9	42,6	56,2	
14:00	15:00	64,4	66,8	84,7	45,8	55,6	
15:00	16:00	67,7	70,5	88,6	47,2	56,7	
16:00	17:00	65,3	67,5	87,5	51,9	56,4	
17:00	18:00	64,5	66,5	82,6	48,0	55,1	
18:00	19:00	63,8	65,2	71,8	50,9	54,7	
19:00	20:00	64,1	66,2	84,8	50,4	54,1	
20:00	21:00	62,8	64,6	76,1	50,6	53,7	
21:00	22:00	62,6	64,8	82,7	49,0	52,4	
22:00	23:00	63,3	66,5	83,6	49,0	52,1	
23:00	00:00	61,5	64,4	81,9	48,9	52,3	
00:00	01:00	61,2	63,9	81,0	48,0	51,1	
01:00	02:00	60,5	63,2	82,6	47,1	49,3	
02:00	03:00	59,1	61,5	77,8	41,4	48,6	
03:00	04:00	58,5	61,0	77,7	46,2	47,9	
04:00	05:00	58,8	61,1	73,2	46,0	48,2	
05:00	06:00	61,1	63,2	76,2	43,4	49,5	
06:00	07:00	63,5	65,3	73,8	50,8	54,4	

Mittelwert Tag (07 - 20 Uhr)	65,2	67,5	86,4	49,0	55,6
Mittelwert Nacht (20 - 07 Uhr)	61,5	63,9	80,1	48,1	51,4
lauteste Nachtstunde	63,5	65,3	-	-	54,4

Zeitverlauf des Schallpegels



Schallpegeldauermessung

Messtechnische Ermittlung der Umgebungsgeräusche

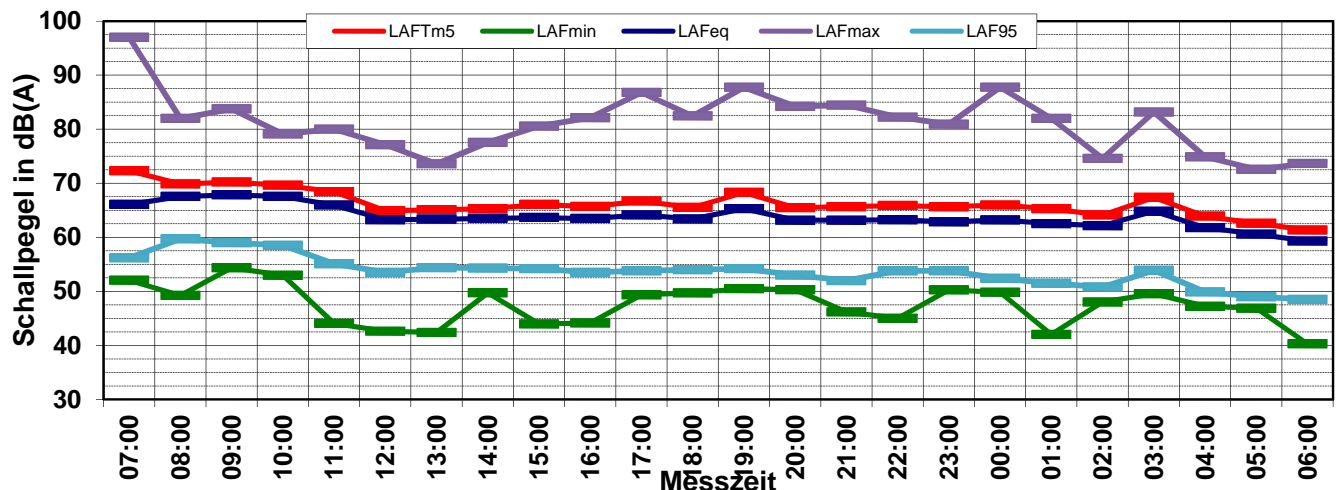
X:\Projekte\21997\97700-DBPSU-IBS21\PFA 1.1\ID-Messungen\Umsetzung-Messkonzept PFA 1.1\VA-Baulärm\IB-S5-Jägerstraße 12\B-Messdaten\KW 2014 38-39\97712-AMS5-3-KW38-2014-Anhang 1.1-IB-S5-14091903_LD0.xlsx\1.1

Angaben zum Immissionsort

Messpunkt: IB-S5 (Kriegerstraße)
Objektadresse: Jägerstraße 12, 70174 Stuttgart
Tag / Datum: Samstag, 20. September 2014

Messung		L _{AFeq}	L _{AFTm5}	L _{AFmax}	L _{AFmin}	L _{AF95}	Anmerkungen
von	bis	dB(A)	dB(A)	dB(A)	dB(A)	dB(A)	
07:00	08:00	66,1	72,3	97,0	52,0	56,2	
08:00	09:00	67,5	69,8	82,0	49,2	59,7	
09:00	10:00	67,9	70,2	83,8	54,4	59,0	
10:00	11:00	67,5	69,6	79,1	53,0	58,5	
11:00	12:00	65,9	68,4	80,0	44,1	55,1	
12:00	13:00	63,2	64,9	77,1	42,6	53,5	
13:00	14:00	63,4	65,1	73,6	42,4	54,4	
14:00	15:00	63,5	65,3	77,6	49,7	54,3	
15:00	16:00	63,6	66,1	80,6	44,0	54,2	
16:00	17:00	63,5	65,7	82,1	44,2	53,5	
17:00	18:00	64,1	66,7	86,8	49,4	53,8	
18:00	19:00	63,4	65,5	82,4	49,7	54,0	
19:00	20:00	65,3	68,3	87,7	50,5	54,2	
20:00	21:00	63,2	65,5	84,2	50,3	53,0	
21:00	22:00	63,2	65,7	84,4	46,2	52,0	
22:00	23:00	63,2	65,9	82,2	45,0	53,8	
23:00	00:00	62,8	65,6	80,9	50,3	53,8	
00:00	01:00	63,2	66,0	87,8	49,8	52,4	
01:00	02:00	62,5	65,3	82,0	42,0	51,5	
02:00	03:00	62,1	64,1	74,6	48,0	50,8	
03:00	04:00	64,8	67,4	83,2	49,6	53,9	
04:00	05:00	61,8	63,9	74,9	47,2	49,9	
05:00	06:00	60,6	62,6	72,5	46,9	49,0	
06:00	07:00	59,3	61,4	73,7	40,3	48,5	
Mittelwert Tag (07 - 20 Uhr)		65,4	68,2	87,4	49,7	56,0	
Mittelwert Nacht (20 - 07 Uhr)		62,6	65,1	82,4	47,8	52,1	
lauteste Nachtstunde		64,8	67,4	-	-	53,9	

Zeitverlauf des Schallpegels



Schallpegeldauermessung

Messtechnische Ermittlung der Umgebungsgeräusche

X:\Projekte\21997\97700-DBPSU-IBS21\PFA 1.1\ID-Messungen\Umsetzung-Messkonzept PFA 1.1\VA-Baulärm\IB-S5-Jägerstraße 12\B-Messdaten\KW 2014 38-39\97712-AMS5-3-KW38-2014-Anhang 1.1-IB-S5-14091903_LD0.xlsx\1.1

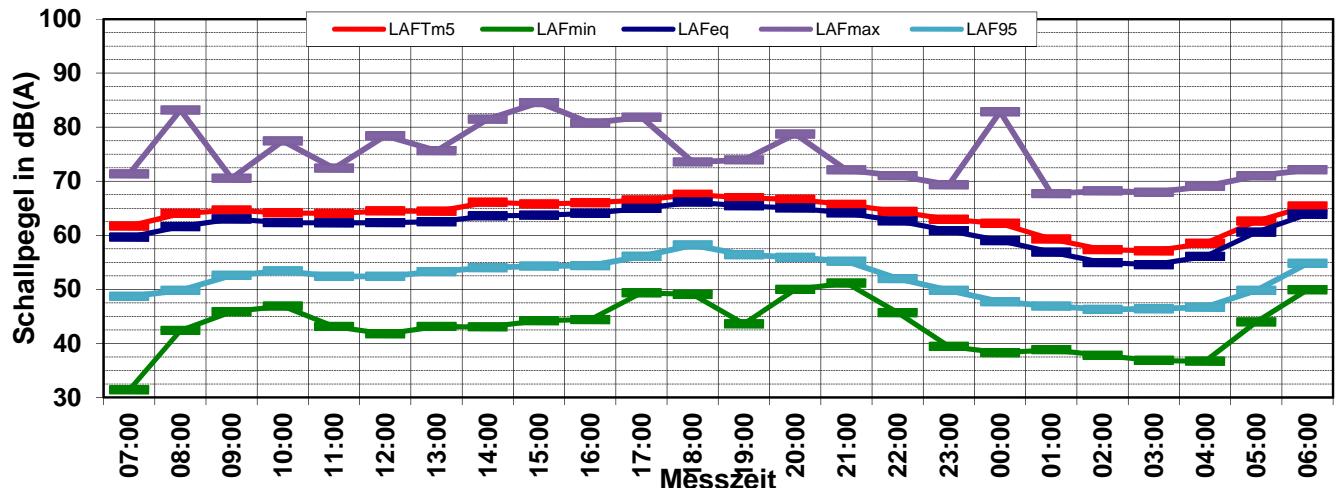
Angaben zum Immissionsort

Messpunkt: IB-S5 (Kriegerstraße)
Objektadresse: Jägerstraße 12, 70174 Stuttgart
Tag / Datum: Sonntag, 21. September 2014

Messung		L _{AFeq}	L _{AFTm5}	L _{AFmax}	L _{AFmin}	L _{AF95}	Anmerkungen
von	bis	dB(A)	dB(A)	dB(A)	dB(A)	dB(A)	
07:00	08:00	59,7	61,7	71,3	31,4	48,7	
08:00	09:00	61,6	64,0	83,2	42,4	49,8	
09:00	10:00	63,0	64,6	70,5	45,9	52,6	
10:00	11:00	62,3	64,2	77,5	46,9	53,4	
11:00	12:00	62,3	64,0	72,4	43,1	52,4	
12:00	13:00	62,3	64,5	78,4	41,8	52,4	
13:00	14:00	62,5	64,4	75,7	43,1	53,3	
14:00	15:00	63,6	66,1	81,5	43,1	54,0	
15:00	16:00	63,7	65,8	84,6	44,2	54,3	
16:00	17:00	64,0	66,0	80,8	44,4	54,4	
17:00	18:00	65,0	66,5	81,8	49,4	56,1	
18:00	19:00	66,1	67,6	73,5	49,1	58,2	
19:00	20:00	65,4	66,9	73,9	43,6	56,4	
20:00	21:00	65,0	66,6	78,7	50,0	55,9	
21:00	22:00	64,1	65,7	72,1	51,2	55,2	
22:00	23:00	62,6	64,4	71,0	45,7	52,0	
23:00	00:00	60,9	62,9	69,3	39,4	49,8	
00:00	01:00	59,0	62,2	82,8	38,3	47,7	
01:00	02:00	56,9	59,3	67,7	38,8	46,9	
02:00	03:00	54,9	57,4	68,2	37,8	46,3	
03:00	04:00	54,6	57,1	67,9	36,9	46,4	
04:00	05:00	56,1	58,5	69,0	36,7	46,7	
05:00	06:00	60,6	62,6	71,0	44,0	49,8	
06:00	07:00	63,9	65,4	72,1	49,9	54,8	

Mittelwert Tag (07 - 20 Uhr)	63,5	65,4	79,5	45,2	54,2
Mittelwert Nacht (20 - 07 Uhr)	61,3	63,1	75,2	45,9	51,7
lauteste Nachtstunde	65,0	66,6	-	-	55,9

Zeitverlauf des Schallpegels



Schallpegeldauermessung

Messtechnische Ermittlung der Umgebungsgeräusche

X:\Projekte\21997\97700-DBPSU-IBS21\PFA 1.1\ID-Messungen\Umsetzung-Messkonzept PFA 1.1\VA-Baulärm\IB-S5-Jägerstraße 12\B-Messdaten\KW 2014 38-39\97712-AMS5-3-KW38-2014-Anhang 1.1-IB-S5-14091903_LDO.xlsx\1.1

Angaben zum Immissionsort

Messpunkt: IB-S5 (Kriegerstraße)
Objektadresse: Jägerstraße 12, 70174 Stuttgart
Tag / Datum: Montag, 22. September 2014

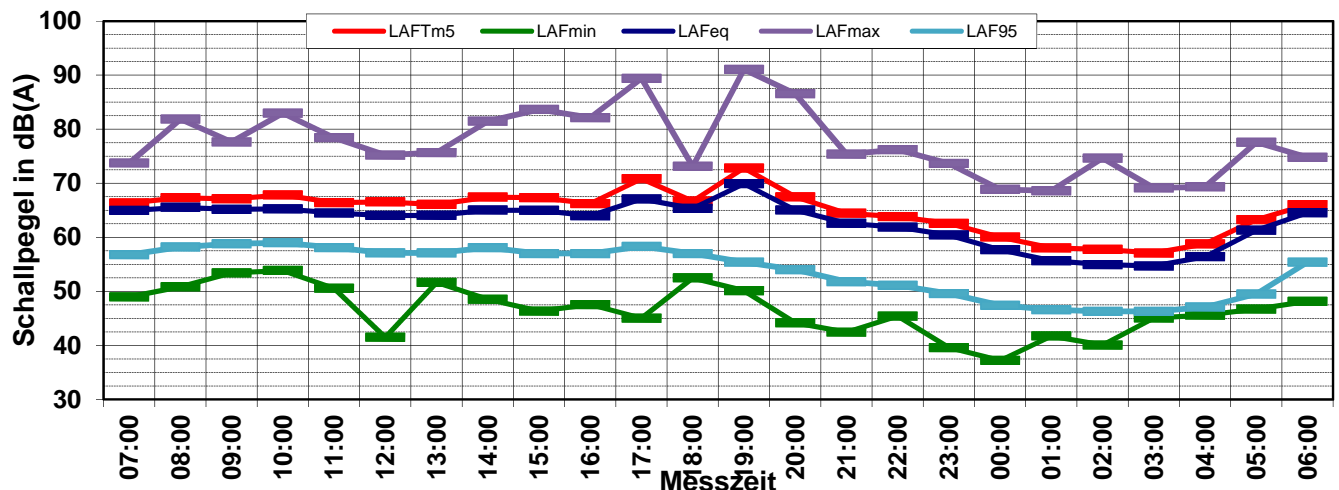
Messung		L _{AFeq}	L _{AFTm5}	L _{AFmax}	L _{AFmin}	L _{AF95}	Anmerkungen
von	bis	dB(A)	dB(A)	dB(A)	dB(A)	dB(A)	
07:00	08:00	64,9	66,3	73,7	49,0	56,8	
08:00	09:00	65,5	67,3	81,9	50,8	58,2	
09:00	10:00	65,2	67,1	77,6	53,4	58,8	
10:00	11:00	65,3	67,8	83,0	53,8	59,0	
11:00	12:00	64,5	66,4	78,4	50,6	58,1	
12:00	13:00	64,0	66,5	75,2	41,5	57,1	
13:00	14:00	64,1	66,1	75,7	51,6	57,1	
14:00	15:00	65,0	67,4	81,5	48,5	58,1	
15:00	16:00	65,0	67,3	83,6	46,3	57,0	
16:00	17:00	64,0	66,2	82,1	47,6	57,0	
17:00	18:00	67,1	70,8	89,4	45,0	58,3	
18:00	19:00	65,3	66,7	73,1	52,5	57,0	
19:00	20:00	69,9	72,8	91,0	50,1	55,4	
20:00	21:00	65,0	67,5	86,6	44,2	54,0	
21:00	22:00	62,6	64,4	75,4	42,4	51,8	
22:00	23:00	61,9	63,8	76,2	45,4	51,1	
23:00	00:00	60,4	62,6	73,7	39,6	49,6	
00:00	01:00	57,7	60,0	68,9	37,2	47,4	
01:00	02:00	55,7	58,0	68,6	41,7	46,6	
02:00	03:00	55,0	57,8	74,7	40,1	46,3	
03:00	04:00	54,7	57,1	69,1	45,1	46,3	
04:00	05:00	56,4	58,8	69,3	45,6	47,1	
05:00	06:00	61,3	63,3	77,6	46,7	49,5	
06:00	07:00	64,5	66,1	74,8	48,2	55,4	

Mittelwert Tag (07 - 20 Uhr) 65,7 68,1 84,0 50,4 57,6

Mittelwert Nacht (20 - 07 Uhr) 61,0 63,1 78,0 44,3 50,7

lauteste Nachtstunde 65,0 67,5 - - 54,0

Zeitverlauf des Schallpegels



Schallpegeldauermessung

Messtechnische Ermittlung der Umgebungsgeräusche

X:\Projekte\21997\97700-DBPSU-IBS21\PFA 1.1\ID-Messungen\Umsetzung-Messkonzept PFA 1.1\VA-Baulärm\IB-S5-Jägerstraße 12\B-Messdaten\KW 2014 38-39\97712-AMS5-3-KW38-2014-Anhang 1.1-IB-S5-14091903_LD0.xlsx\1.1

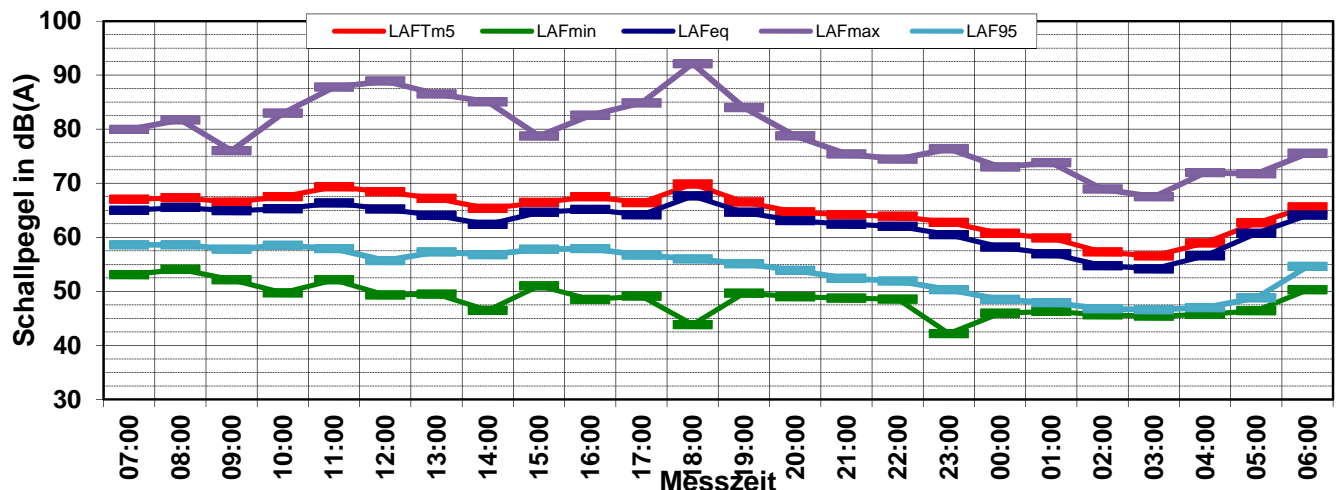
Angaben zum Immissionsort

Messpunkt:	IB-S5 (Kriegerstraße)
Objektadresse:	Jägerstraße 12, 70174 Stuttgart
Tag / Datum	Dienstag, 23. September 2014

Messung		L _{AFeq}	L _{AFTm5}	L _{AFmax}	L _{AFmin}	L _{AF95}	Anmerkungen
von	bis	dB(A)	dB(A)	dB(A)	dB(A)	dB(A)	
07:00	08:00	65,0	67,0	79,9	53,1	58,6	
08:00	09:00	65,5	67,3	81,7	54,1	58,6	
09:00	10:00	64,9	66,5	76,0	52,1	57,8	
10:00	11:00	65,3	67,5	83,0	49,7	58,5	
11:00	12:00	66,3	69,3	87,8	52,1	57,9	
12:00	13:00	65,2	68,4	88,9	49,3	55,7	
13:00	14:00	64,0	67,2	86,5	49,5	57,3	
14:00	15:00	62,4	65,3	85,1	46,5	56,8	
15:00	16:00	64,6	66,4	78,7	51,0	57,8	
16:00	17:00	65,1	67,5	82,6	48,5	57,9	
17:00	18:00	64,1	66,4	84,9	49,1	56,7	
18:00	19:00	67,6	69,8	92,1	43,9	56,0	
19:00	20:00	64,6	66,5	84,0	49,7	55,1	
20:00	21:00	63,1	64,7	78,7	49,0	53,9	
21:00	22:00	62,4	64,1	75,4	48,7	52,4	
22:00	23:00	62,0	63,9	74,4	48,6	51,9	
23:00	00:00	60,5	62,7	76,4	42,2	50,3	
00:00	01:00	58,2	60,7	73,0	46,0	48,5	
01:00	02:00	56,9	59,9	73,8	46,3	47,9	
02:00	03:00	54,7	57,3	68,9	45,7	46,8	
03:00	04:00	54,2	56,5	67,5	45,4	46,6	
04:00	05:00	56,6	58,9	72,0	45,7	47,0	
05:00	06:00	60,7	62,7	71,8	46,4	48,8	
06:00	07:00	64,1	65,6	75,5	50,3	54,6	

Mittelwert Tag (07 - 20 Uhr)	65,1	67,5	85,9	50,6	57,4
Mittelwert Nacht (20 - 07 Uhr)	60,5	62,4	74,4	47,3	50,8
lauteste Nachtstunde	64,1	65,6	-	-	54,6

Zeitverlauf des Schallpegels



Schallpegeldauermessung

Messtechnische Ermittlung der Umgebungsgeräusche

X:\Projekte\21997\97700-DBPSU-IBS21\PFA 1.1\ID-Messungen\Umsetzung-Messkonzept PFA 1.1\VA-Baulärm\IB-S5-Jägerstraße 12\B-Messdaten\KW 2014 38-39\97712-AMS5-3-KW38-2014-Anhang 1.1-IB-S5-14091903_LD0.xlsx\1.1

Angaben zum Immissionsort

Messpunkt: IB-S5 (Kriegerstraße)
Objektadresse: Jägerstraße 12, 70174 Stuttgart
Tag / Datum: Mittwoch, 24. September 2014

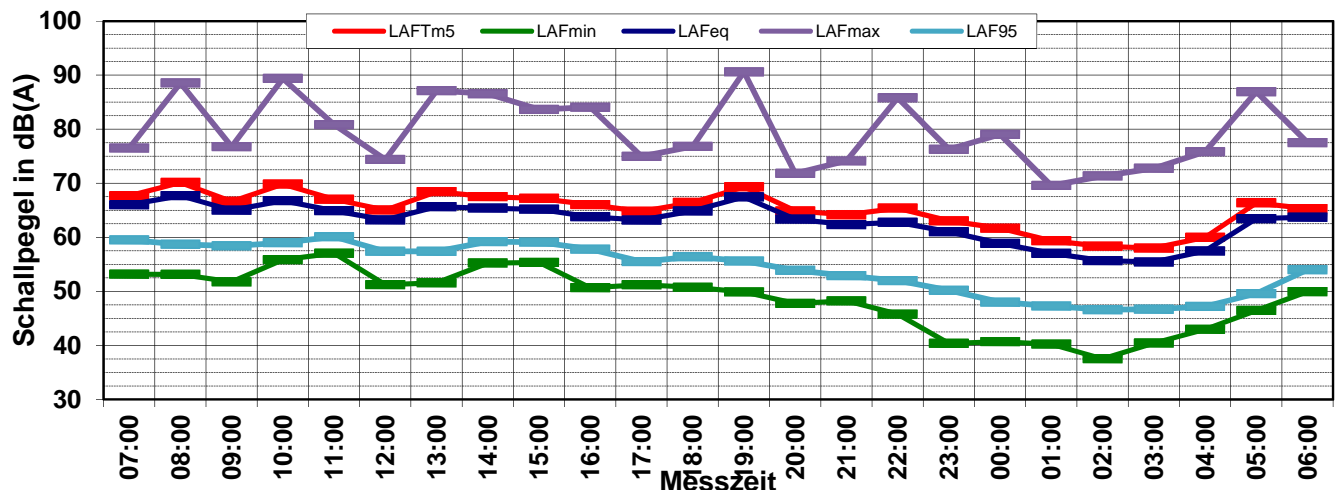
Messung		L _{AFeq}	L _{AFTm5}	L _{AFmax}	L _{AFmin}	L _{AF95}	Anmerkungen
von	bis	dB(A)	dB(A)	dB(A)	dB(A)	dB(A)	
07:00	08:00	66,0	67,7	76,5	53,2	59,5	
08:00	09:00	67,7	70,1	88,5	53,1	58,7	
09:00	10:00	65,0	66,6	76,8	51,8	58,4	
10:00	11:00	66,8	69,8	89,4	55,9	59,0	
11:00	12:00	64,9	67,0	80,8	57,1	60,1	
12:00	13:00	63,2	65,0	74,4	51,2	57,4	
13:00	14:00	65,7	68,4	87,1	51,6	57,4	
14:00	15:00	65,4	67,5	86,5	55,2	59,2	
15:00	16:00	65,2	67,2	83,7	55,3	59,1	
16:00	17:00	63,8	66,0	84,1	50,7	57,8	
17:00	18:00	63,2	64,8	75,0	51,2	55,5	
18:00	19:00	64,9	66,4	76,8	50,8	56,4	
19:00	20:00	67,5	69,3	90,6	49,9	55,6	
20:00	21:00	63,3	64,9	71,8	47,8	53,9	
21:00	22:00	62,4	64,2	74,1	48,2	52,9	
22:00	23:00	62,8	65,4	85,8	45,8	52,0	
23:00	00:00	61,0	63,0	76,3	40,4	50,2	
00:00	01:00	58,9	61,7	79,0	40,7	48,0	
01:00	02:00	57,0	59,3	69,6	40,2	47,3	
02:00	03:00	55,7	58,3	71,3	37,5	46,6	
03:00	04:00	55,4	58,0	72,8	40,4	46,7	
04:00	05:00	57,5	60,0	75,8	43,0	47,2	
05:00	06:00	63,4	66,4	86,9	46,5	49,6	
06:00	07:00	63,7	65,3	77,5	50,0	54,0	

Mittelwert Tag (07 - 20 Uhr) 65,5 67,7 85,4 53,5 58,2

Mittelwert Nacht (20 - 07 Uhr) 61,1 63,3 80,3 45,4 50,8

lauteste Nachtstunde 63,7 65,3 - - 54,0

Zeitverlauf des Schallpegels



Schallpegeldauermessung

Messtechnische Ermittlung der Umgebungsgeräusche

X:\Projekte\21997\97700-DBPSU-IBS21\PFA 1.1\ID-Messungen\Umsetzung-Messkonzept PFA 1.1\VA-Baulärm\IB-S5-Jägerstraße 12\B-Messdaten\KW 2014 38-39\97712-AMS5-3-KW38-2014-Anhang 1.1-IB-S5-14091903_LD0.xlsx\1.1

Angaben zum Immissionsort

Messpunkt: IB-S5 (Kriegerstraße)
Objektadresse: Jägerstraße 12, 70174 Stuttgart
Tag / Datum: Donnerstag, 25. September 2014

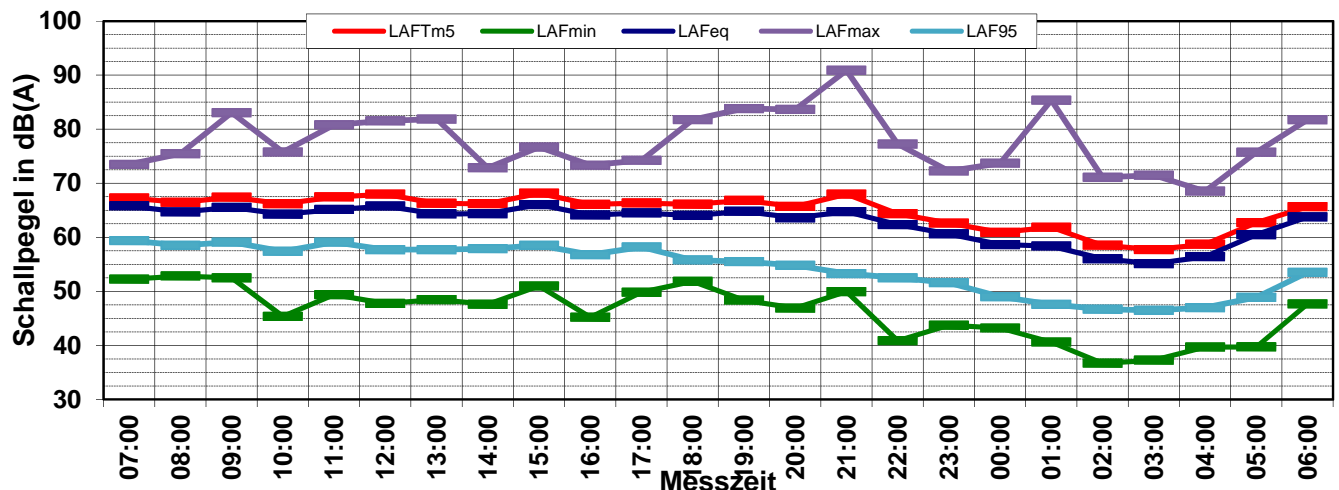
Messung		L _{AFeq}	L _{AFTm5}	L _{AFmax}	L _{AFmin}	L _{AF95}	Anmerkungen
von	bis	dB(A)	dB(A)	dB(A)	dB(A)	dB(A)	
07:00	08:00	65,8	67,3	73,5	52,3	59,4	
08:00	09:00	64,7	66,5	75,5	52,8	58,5	
09:00	10:00	65,5	67,4	83,1	52,5	59,1	
10:00	11:00	64,3	66,2	75,8	45,4	57,4	
11:00	12:00	65,1	67,5	80,8	49,4	59,1	
12:00	13:00	65,8	68,0	81,5	47,8	57,7	
13:00	14:00	64,3	66,3	81,9	48,5	57,7	
14:00	15:00	64,4	66,2	72,8	47,6	57,9	
15:00	16:00	66,1	68,1	76,7	51,0	58,5	
16:00	17:00	64,1	66,1	73,3	45,2	56,8	
17:00	18:00	64,5	66,3	74,2	49,8	58,2	
18:00	19:00	64,0	66,1	81,8	51,8	55,8	
19:00	20:00	64,8	66,8	83,8	48,4	55,5	
20:00	21:00	63,6	65,7	83,6	46,9	54,8	
21:00	22:00	64,7	68,0	90,9	50,0	53,3	
22:00	23:00	62,3	64,3	77,3	40,9	52,5	
23:00	00:00	60,6	62,6	72,3	43,8	51,6	
00:00	01:00	58,7	60,9	73,7	43,2	49,0	
01:00	02:00	58,4	61,9	85,4	40,6	47,6	
02:00	03:00	56,0	58,5	71,1	36,7	46,7	
03:00	04:00	55,1	57,7	71,5	37,3	46,5	
04:00	05:00	56,4	58,7	68,5	39,7	47,0	
05:00	06:00	60,5	62,7	75,8	39,7	48,9	
06:00	07:00	63,8	65,7	81,7	47,7	53,5	

Mittelwert Tag (07 - 20 Uhr) 64,9 66,9 79,7 50,1 58,0

Mittelwert Nacht (20 - 07 Uhr) 61,1 63,5 82,8 44,4 51,1

lauteste Nachtstunde 64,7 68,0 - - 53,3

Zeitverlauf des Schallpegels



Schallpegeldauermessung

Messtechnische Ermittlung der Umgebungsgeräusche

X:\Projekte\21997\97700-DBPSU-IBS21\PFA 1.1\ID-Messungen\Umsetzung-Messkonzept PFA 1.1\VA-Baulärm\IB-S5-Jägerstraße 12\B-Messdaten\KW 2014-38-39\97712-AMS5-3-KW38-2014-Anhang 1.8-IB-S5-14092600_LD0.xlsx\1.8

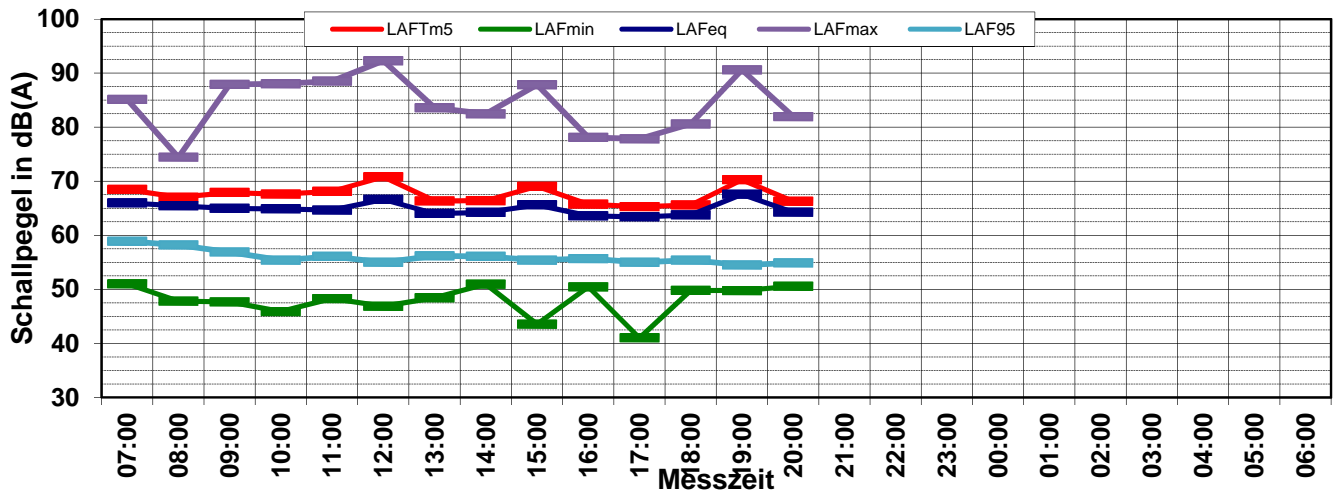
Angaben zum Immissionsort

Messpunkt: IB-S5 (Kriegerstraße)
Objektadresse: Jägerstraße 12, 70174 Stuttgart
Tag / Datum: Freitag, 26. September 2014

Messung		L _{AFeq}	L _{AFTm5}	L _{AFmax}	L _{AFmin}	L _{AF95}	Anmerkungen
von	bis	dB(A)	dB(A)	dB(A)	dB(A)	dB(A)	
07:00	08:00	66,0	68,5	85,1	51,0	58,9	
08:00	09:00	65,4	67,0	74,4	47,8	58,2	
09:00	10:00	65,0	67,9	87,9	47,7	56,9	
10:00	11:00	64,9	67,6	88,0	45,9	55,4	
11:00	12:00	64,7	68,1	88,5	48,3	56,1	
12:00	13:00	66,6	70,8	92,3	46,9	55,0	
13:00	14:00	64,0	66,4	83,6	48,4	56,2	
14:00	15:00	64,2	66,4	82,5	51,0	56,1	
15:00	16:00	65,6	69,0	87,9	43,6	55,4	
16:00	17:00	63,6	65,7	78,1	50,5	55,7	
17:00	18:00	63,4	65,3	77,9	41,0	55,0	
18:00	19:00	63,8	65,6	80,6	49,8	55,4	
19:00	20:00	67,6	70,3	90,6	49,8	54,5	
20:00	21:00	64,3	66,3	82,0	50,6	54,9	
21:00	22:00						
22:00	23:00						
23:00	00:00						
00:00	01:00						
01:00	02:00						
02:00	03:00						
03:00	04:00						
04:00	05:00						
05:00	06:00						
06:00	07:00						

Mittelwert Tag (07 - 20 Uhr)	65,2	67,9	86,9	48,6	56,3
Mittelwert Nacht (20 - 07 Uhr)	64,3	66,3	82,0	50,6	54,9
lauteste Nachtstunde			-	-	

Zeitverlauf des Schallpegels



Schallpegeldauermessung

Messtechnische Ermittlung der Umgebungsgeräusche

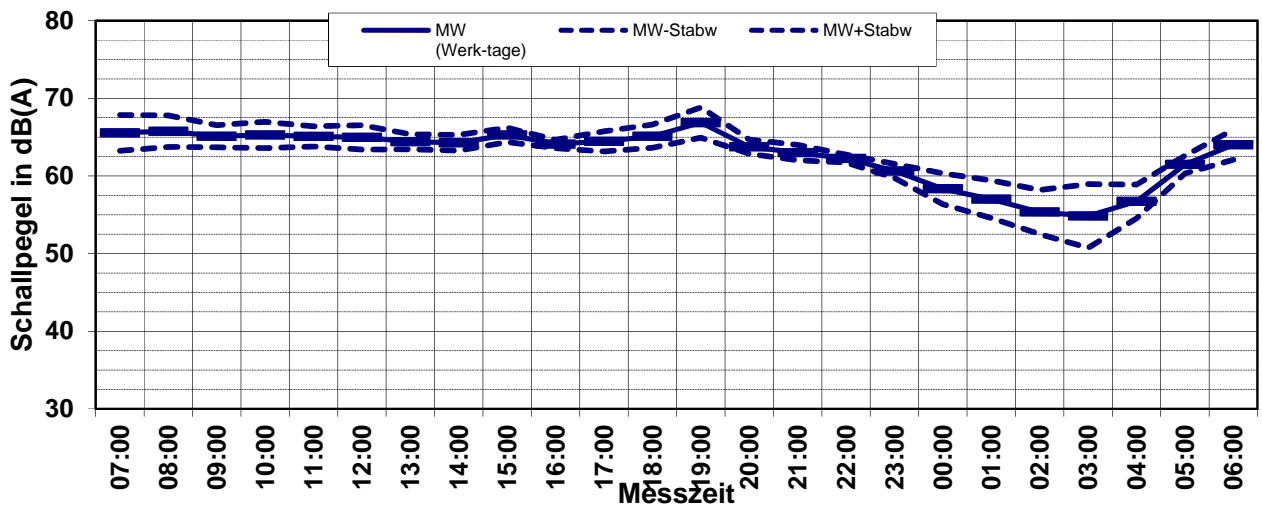
X:\Projekte\21997\97700-DBPSU-IBS21\PFA 1.1\ID-Messungen\Umsetzung-Messkonzept PFA 1.1\VA-Baulärm\IB-S5-Jägerstraße 12\B-Messdaten\KW 2014-38-39\97712-AMS5-3-KW38-2014-Anhang 2 bis 4-IB-S5.xlsx\LA\F

Angaben zum Immissionsort

Messpunkt:	IB-S5 (Kriegerstraße)
Objektadresse:	Jägerstraße 12, 70174 Stuttgart
Zeitraum:	Samstag, 20.09.2014 bis Freitag, 26.09.2014

Messgröße:		L _{AFeq} [dB(A)]							MW (Werk- tage)	St.-abw. (Werk- tage)	
Datum:		20.09	21.09	22.09	23.09	24.09	25.09	26.09			
von	bis	(Sa)	(So)	(Mo)	(Di)	(Mi)	(Do)	(Fr)			
07:00	08:00	66,1	59,7	64,9	65,0	66,0	65,8	66,0		65,5	2,3
08:00	09:00	67,5	61,6	65,5	65,5	67,7	64,7	65,4		65,8	2,0
09:00	10:00	67,9	63,0	65,2	64,9	65,0	65,5	65,0		65,1	1,4
10:00	11:00	67,5	62,3	65,3	65,3	66,8	64,3	64,9		65,3	1,7
11:00	12:00	65,9	62,3	64,5	66,3	64,9	65,1	64,7		65,1	1,3
12:00	13:00	63,2	62,3	64,0	65,2	63,2	65,8	66,6		65,0	1,6
13:00	14:00	63,4	62,5	64,1	64,0	65,7	64,3	64,0		64,4	1,0
14:00	15:00	63,5	63,6	65,0	62,4	65,4	64,4	64,2		64,3	1,0
15:00	16:00	63,6	63,7	65,0	64,6	65,2	66,1	65,6		65,3	0,9
16:00	17:00	63,5	64,0	64,0	65,1	63,8	64,1	63,6		64,1	0,5
17:00	18:00	64,1	65,0	67,1	64,1	63,2	64,5	63,4		64,5	1,3
18:00	19:00	63,4	66,1	65,3	67,6	64,9	64,0	63,8		65,1	1,5
19:00	20:00	65,3	65,4	69,9	64,6	67,5	64,8	67,6		66,9	1,9
20:00	21:00	63,2	65,0	65,0	63,1	63,3	63,6			63,8	0,9
21:00	22:00	63,2	64,1	62,6	62,4	62,4	64,7			63,0	1,0
22:00	23:00	63,2	62,6	61,9	62,0	62,8	62,3			62,3	0,5
23:00	00:00	62,8	60,9	60,4	60,5	61,0	60,6			60,6	0,9
00:00	01:00	63,2	59,0	57,7	58,2	58,9	58,7			58,3	2,0
01:00	02:00	62,5	56,9	55,7	56,9	57,0	58,4			57,0	2,4
02:00	03:00	62,1	54,9	55,0	54,7	55,7	56,0			55,4	2,8
03:00	04:00	64,8	54,6	54,7	54,2	55,4	55,1			54,9	4,1
04:00	05:00	61,8	56,1	56,4	56,6	57,5	56,4			56,7	2,2
05:00	06:00	60,6	60,6	61,3	60,7	63,4	60,5			61,5	1,1
06:00	07:00	59,3	63,9	64,5	64,1	63,7	63,8			64,0	1,9
MW Tag		65,4	63,5	65,7	65,1	65,5	64,9	65,2		65,0	0,7
MW Kern-Tag		65,6	62,9	64,8	64,9	65,5	65,0	65,0		64,8	0,9
MW Nacht		62,6	61,3	61,0	60,5	61,1	61,1			61,3	0,7
MW Kern-Nacht		63,3	56,7	55,9	56,3	57,0	57,3			57,8	2,8

Mittlerer Tagesgang des Schallpegels



Schallpegeldauermessung

Messtechnische Ermittlung der Umgebungsgeräusche

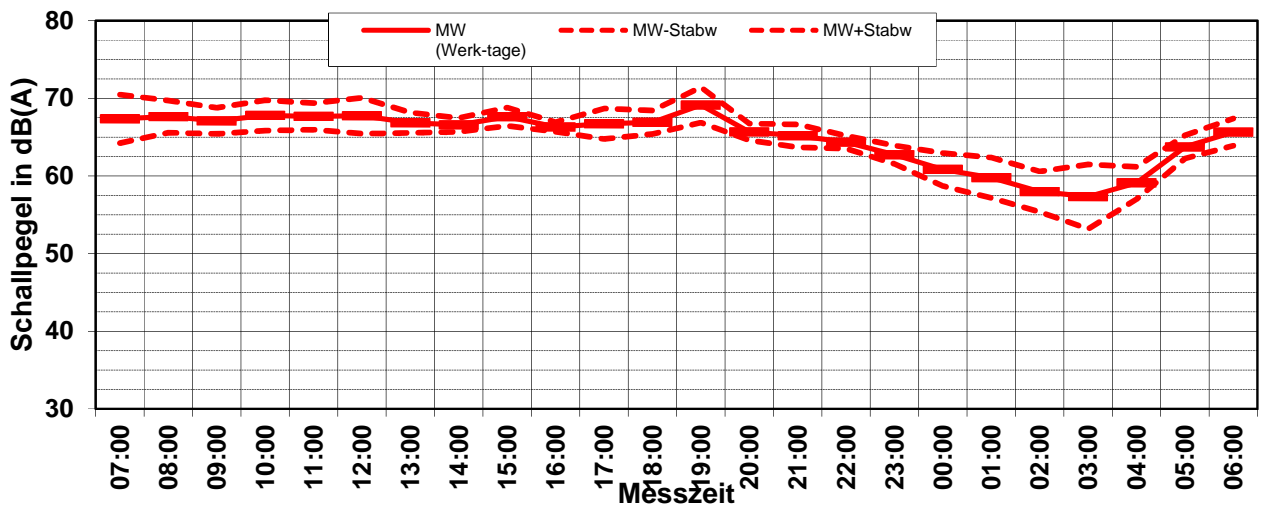
X:\Projekte\21997\97700-DBPSU-IBS21\PFA 1.1\ID-Messungen\Umsetzung-Messkonzept PFA 1.1\VA-Baulärm\IB-S5-Jägerstraße 12\B-Messdaten\KW 2014-38-39\97712-AMS5-3-KW38-2014-Anhang 2 bis 4-IB-S5.xlsx\LA\F

Angaben zum Immissionsort

Messpunkt:	IB-S5 (Kriegerstraße)
Objektadresse:	Jägerstraße 12, 70174 Stuttgart
Zeitraum:	Samstag, 20.09.2014 bis Freitag, 26.09.2014

Messgröße:		L _{AFTM5} [dB(A)]								MW (Werk- tage)	St.-abw. (Werk- tage)
Datum:		20.09	21.09	22.09	23.09	24.09	25.09	26.09			
von	bis	(Sa)	(So)	(Mo)	(Di)	(Mi)	(Do)	(Fr)			
07:00	08:00	72,3	61,7	66,3	67,0	67,7	67,3	68,5		67,4	3,1
08:00	09:00	69,8	64,0	67,3	67,3	70,1	66,5	67,0		67,6	2,1
09:00	10:00	70,2	64,6	67,1	66,5	66,6	67,4	67,9		67,1	1,7
10:00	11:00	69,6	64,2	67,8	67,5	69,8	66,2	67,6		67,8	2,0
11:00	12:00	68,4	64,0	66,4	69,3	67,0	67,5	68,1		67,7	1,7
12:00	13:00	64,9	64,5	66,5	68,4	65,0	68,0	70,8		67,8	2,3
13:00	14:00	65,1	64,4	66,1	67,2	68,4	66,3	66,4		66,9	1,3
14:00	15:00	65,3	66,1	67,4	65,3	67,5	66,2	66,4		66,6	0,9
15:00	16:00	66,1	65,8	67,3	66,4	67,2	68,1	69,0		67,6	1,2
16:00	17:00	65,7	66,0	66,2	67,5	66,0	66,1	65,7		66,3	0,6
17:00	18:00	66,7	66,5	70,8	66,4	64,8	66,3	65,3		66,7	2,0
18:00	19:00	65,5	67,6	66,7	69,8	66,4	66,1	65,6		66,9	1,5
19:00	20:00	68,3	66,9	72,8	66,5	69,3	66,8	70,3		69,1	2,3
20:00	21:00	65,5	66,6	67,5	64,7	64,9	65,7			65,7	1,1
21:00	22:00	65,7	65,7	64,4	64,1	64,2	68,0			65,2	1,5
22:00	23:00	65,9	64,4	63,8	63,9	65,4	64,3			64,4	0,8
23:00	00:00	65,6	62,9	62,6	62,7	63,0	62,6			62,7	1,2
00:00	01:00	66,0	62,2	60,0	60,7	61,7	60,9			60,8	2,1
01:00	02:00	65,3	59,3	58,0	59,9	59,3	61,9			59,8	2,6
02:00	03:00	64,1	57,4	57,8	57,3	58,3	58,5			58,0	2,6
03:00	04:00	67,4	57,1	57,1	56,5	58,0	57,7			57,3	4,1
04:00	05:00	63,9	58,5	58,8	58,9	60,0	58,7			59,1	2,1
05:00	06:00	62,6	62,6	63,3	62,7	66,4	62,7			63,7	1,5
06:00	07:00	61,4	65,4	66,1	65,6	65,3	65,7			65,7	1,8
MW Tag		68,2	65,4	68,1	67,5	67,7	66,9	67,9		67,4	1,0
MW Kern-Tag		67,8	64,1	66,1	66,5	67,0	66,1	67,1		66,4	1,2
MW Nacht		65,1	63,1	63,1	62,4	63,3	63,5			63,4	0,9
MW Kern-Nacht		65,8	59,5	58,4	58,9	59,6	60,1			60,4	2,7

Mittlerer Tagesgang des Schallpegels



Schallpegeldauermessung

Messtechnische Ermittlung der Umgebungsgeräusche

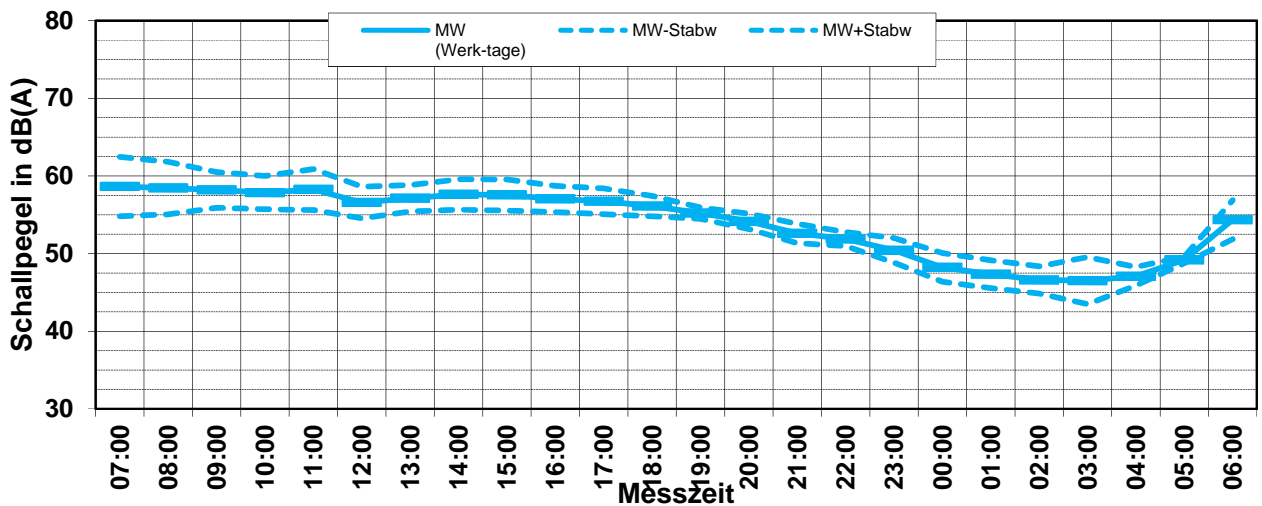
X:\Projekte\21997\97700-DBPSU-IBS21\PFA 1.1\ID-Messungen\Umsetzung-Messkonzept PFA 1.1\VA-Baulärm\IB-S5-Jägerstraße 12\B-Messdaten\KW 2014-38-39\97712-AMS5-3-KW38-2014-Anhang 2 bis 4-IB-S5.xlsx\LA\F

Angaben zum Immissionsort

Messpunkt:	IB-S5 (Kriegerstraße)
Objektadresse:	Jägerstraße 12, 70174 Stuttgart
Zeitraum:	Samstag, 20.09.2014 bis Freitag, 26.09.2014

Messgröße:		L _{AF95} [dB(A)]								MW (Werk- tage)	St.-abw. (Werk- tage)
Datum:		20.09	21.09	22.09	23.09	24.09	25.09	26.09			
von	bis	(Sa)	(So)	(Mo)	(Di)	(Mi)	(Do)	(Fr)			
07:00	08:00	56,2	48,7	56,8	58,6	59,5	59,4	58,9		58,6	3,8
08:00	09:00	59,7	49,8	58,2	58,6	58,7	58,5	58,2		58,4	3,4
09:00	10:00	59,0	52,6	58,8	57,8	58,4	59,1	56,9		58,2	2,3
10:00	11:00	58,5	53,4	59,0	58,5	59,0	57,4	55,4		57,9	2,1
11:00	12:00	55,1	52,4	58,1	57,9	60,1	59,1	56,1		58,3	2,6
12:00	13:00	53,5	52,4	57,1	55,7	57,4	57,7	55,0		56,6	2,0
13:00	14:00	54,4	53,3	57,1	57,3	57,4	57,7	56,2		57,1	1,7
14:00	15:00	54,3	54,0	58,1	56,8	59,2	57,9	56,1		57,6	2,0
15:00	16:00	54,2	54,3	57,0	57,8	59,1	58,5	55,4		57,6	2,0
16:00	17:00	53,5	54,4	57,0	57,9	57,8	56,8	55,7		57,0	1,7
17:00	18:00	53,8	56,1	58,3	56,7	55,5	58,2	55,0		56,7	1,7
18:00	19:00	54,0	58,2	57,0	56,0	56,4	55,8	55,4		56,1	1,3
19:00	20:00	54,2	56,4	55,4	55,1	55,6	55,5	54,5		55,2	0,7
20:00	21:00	53,0	55,9	54,0	53,9	53,9	54,8			54,2	1,0
21:00	22:00	52,0	55,2	51,8	52,4	52,9	53,3			52,6	1,2
22:00	23:00	53,8	52,0	51,1	51,9	52,0	52,5			51,9	0,9
23:00	00:00	53,8	49,8	49,6	50,3	50,2	51,6			50,4	1,6
00:00	01:00	52,4	47,7	47,4	48,5	48,0	49,0			48,2	1,8
01:00	02:00	51,5	46,9	46,6	47,9	47,3	47,6			47,4	1,8
02:00	03:00	50,8	46,3	46,3	46,8	46,6	46,7			46,6	1,8
03:00	04:00	53,9	46,4	46,3	46,6	46,7	46,5			46,5	3,0
04:00	05:00	49,9	46,7	47,1	47,0	47,2	47,0			47,1	1,2
05:00	06:00	49,0	49,8	49,5	48,8	49,6	48,9			49,2	0,4
06:00	07:00	48,5	54,8	55,4	54,6	54,0	53,5			54,4	2,5
MW Tag		56,0	54,2	57,6	57,4	58,2	58,0	56,3		56,8	1,4
MW Kern-Tag		56,5	53,1	57,9	57,7	58,7	58,1	56,2		56,9	1,9
MW Nacht		52,1	50,2	51,3	51,2	51,4	51,1			51,2	0,6
MW Kern-Nacht		52,3	46,9	46,7	47,5	47,2	47,6			48,0	2,1

Mittlerer Tagesgang des Schallpegels



Schallpegeldauermessung

Messtechnische Ermittlung der Umgebungsgeräusche

X:\Projekte\21997\97700-DBPSU-IBS21\PFA 1.1\ID-Messungen\Umsetzung-Messkonzept PFA 1.1\A-Baulärm\IB-S5-Jägerstraße 12\B-Messdaten\KW 2014-38-39\97712-AMS5-3-KW38-2014-Anhang 2 bis 4-IB-S5.xlsx\LAf95

Angaben zum Immissionsort

Messpunkt: IB-S5 (Kriegerstraße)

Objektadresse: Jägerstraße 12, 70174 Stuttgart

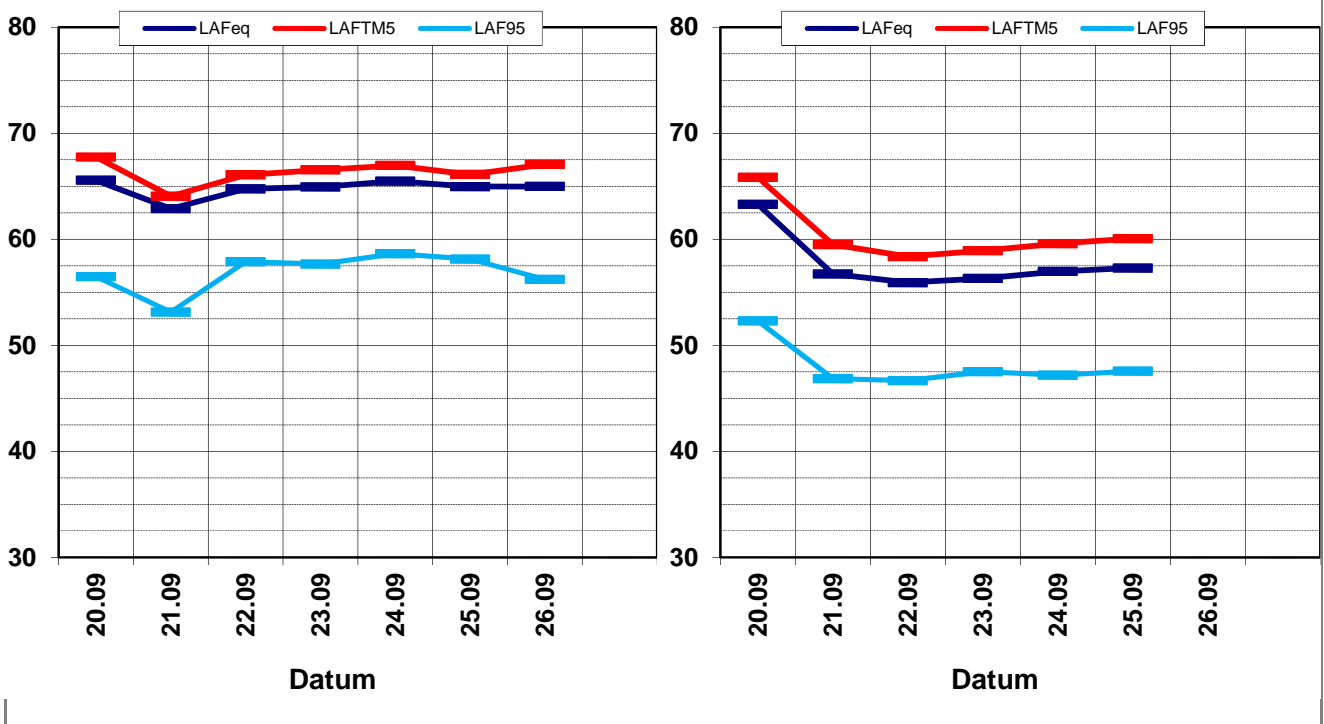
Zeitraum: Samstag, 20.09.2014 bis Freitag, 26.09.2014, (KW 38)

Messgröße	20.09 (Sa)	21.09 (So)	22.09 (Mo)	23.09 (Di)	24.09 (Mi)	25.09 (Do)	26.09 (Fr)	MW (Werk- tage)	St.-abw. (Werk- tage)	
L_{AFeq}										
Tag	65,4	63,5	65,7	65,1	65,5	64,9	65,2	65,0	0,7	
Kern-Tag	65,6	62,9	64,8	64,9	65,5	65,0	65,0	64,8	0,9	
Nacht	62,6	61,3	61,0	60,5	61,1	61,1		61,3	0,7	
Kern-Nacht	63,3	56,7	55,9	56,3	57,0	57,3		57,8	2,8	
L_{AFTM5}										
Tag	68,2	65,4	68,1	67,5	67,7	66,9	67,9	67,4	1,0	
Kern-Tag	67,8	64,1	66,1	66,5	67,0	66,1	67,1	66,4	1,2	
Nacht	65,1	63,1	63,1	62,4	63,3	63,5		63,4	0,9	
Kern-Nacht	65,8	59,5	58,4	58,9	59,6	60,1		60,4	2,7	
L_{AF95}										
Tag	56,0	54,2	57,6	57,4	58,2	58,0	56,3	56,8	1,4	
Kern-Tag	56,5	53,1	57,9	57,7	58,7	58,1	56,2	56,9	1,9	
Nacht	52,1	50,2	51,3	51,2	51,4	51,1		51,2	0,6	
Kern-Nacht	52,3	46,9	46,7	47,5	47,2	47,6		48,0	2,1	
L_{AFTM5} - L_{Aeq}										
Tag	2,8	1,8	2,4	2,4	2,2	2,0	2,8	2,3	0,4	
Kern-Tag	2,2	1,2	1,3	1,6	1,5	1,1	2,1	1,6	0,4	
Nacht	2,5	1,9	2,1	1,9	2,2	2,4		2,2	0,3	
Kern-Nacht	2,5	2,8	2,4	2,6	2,6	2,8		2,6	0,1	

Wöchentliche Darstellung des täglichen Mittelwerte in [dB(A)]

Kern-Tag (8 bis 17 Uhr)

Kern-Nacht (0 bis 4 Uhr)



Statistische Auswertung

Zeitraum von KW 24 bis KW 38

X:\Projekte\21997\97700-DBPSU-IBS21\PFA 1.1\1D-Messungen\Umsetzung-Messkonzept PFA 1.1\A-Bauärm\IB-S5-Jägerstraße 12\B-Messdaten\KW 2014-38-39\97712-AMS5-3-KW38-2014-Anhang 2 bis 4-IB-S5.xlsx

Angaben zum Immissionsort

Messposition:	IB-S5 (Kriegerstraße)
Objektadresse:	Jägerstraße 12, 70174 Stuttgart

2014	Kern-Tag (8 bis 17 Uhr)						Kern-Nacht (0 bis 4 Uhr)						
	L _{AFeq}		L _{AFTM5}		L _{AF95}		L _{AFeq}		L _{AFTM5}		L _{AF95}		
	MW	Stabw	MW	Stabw	MW	Stabw	MW	Stabw	MW	Stabw	MW	Stabw	
KW	01												
KW	02												
KW	03												
KW	04												
KW	05												
KW	06												
KW	07												
KW	08												
KW	09												
KW	10												
KW	11												
KW	12												
KW	13												
KW	14												
KW	15												
KW	16												
KW	17												
KW	18												
KW	19												
KW	20												
KW	21												
KW	22												
KW	23												
KW	24	64,9	3,4	68,0	4,2	54,7	3,1	58,3	2,5	61,7	2,7	44,8	3,8
KW	25	66,6	2,5	69,1	2,9	58,5	3,5	59,0	2,3	62,5	3,2	47,0	2,8
KW	26												
KW	27												
KW	28												
KW	29												
KW	30												
KW	31												
KW	32												
KW	33												
KW	34												
KW	35												
KW	36												
KW	37												
KW	38	65,0	0,7	66,4	1,2	56,9	1,9	57,8	2,8	60,4	2,7	48,0	2,1
KW	39												
KW	40												
KW	41												
KW	42												
KW	43												
KW	44												
KW	45												
KW	46												
KW	47												
KW	48												
KW	49												
KW	50												
KW	51												
KW	52												

Statistische Auswertung für das Jahr 2014 (graphische Darstellung)

Zeitraum von KW 24 bis KW 38

X:\Projekte\21997\97700-DBPSU-IBS21\PFA 1.1\ID-Messungen\Umsetzung-Messkonzept PFA 1.1\A-Baulärm\IB-S5-Jägerstraße 12\IB-Messdaten\KW 2014-38-39\97712-AMS5-3-KW38-2014-Anhang 2 bis 4-IB-S5.xlsx\LAF95

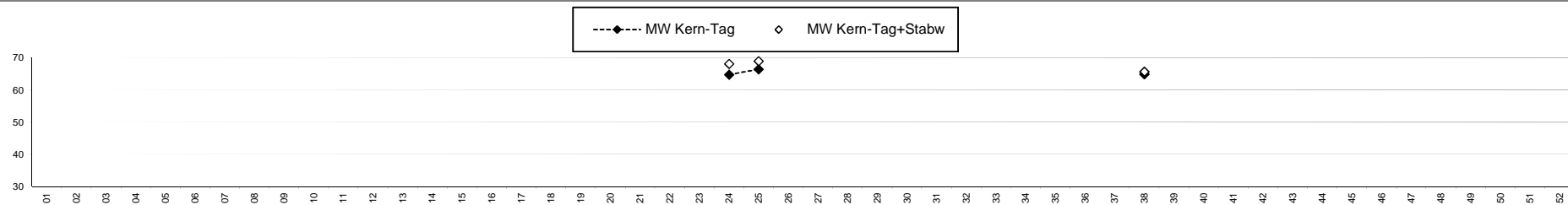
Angaben zum Immissionsort

Messposition: IB-S5 (Kriegerstraße)

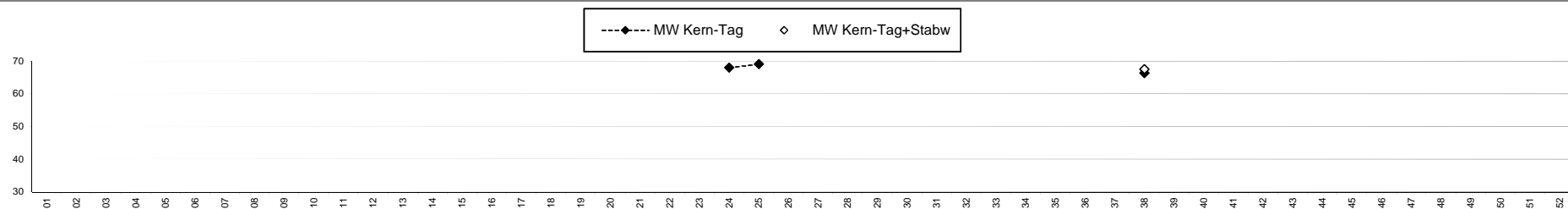
Objektadresse: Jägerstraße 12, 70174 Stuttgart

Kern-Tag (8 Uhr bis 17 Uhr)

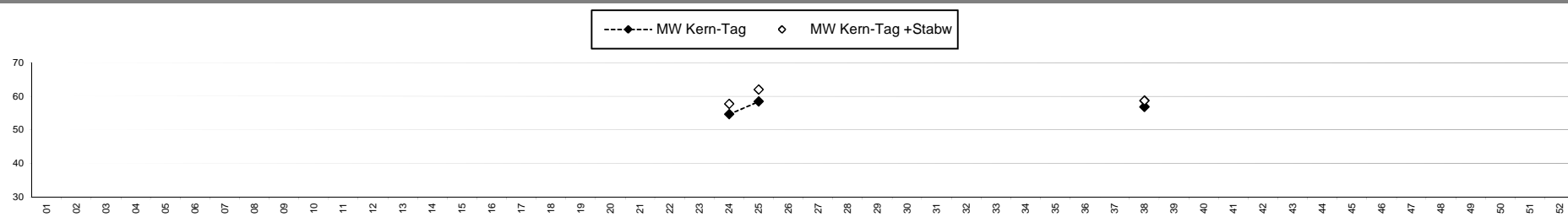
L_{AFeq} in [dB(A)]: Mittelwerte (MW) und Mittelwert mit Standardabweichung (MW + Stabw)



L_{AFTM5} in [dB(A)]: Mittelwerte (MW) und Mittelwert mit Standardabweichung (MW + Stabw)



L_{AF95} in [dB(A)]: Mittelwerte (MW) und Mittelwert mit Standardabweichung (MW + Stabw)



Statistische Auswertung für das Jahr 2014 (graphische Darstellung)

Zeitraum von KW 24 bis KW 38

X:\Projekte\21997\97700-DBPSU-IBS21\PFA 1.1\ID-Messungen\Umsetzung-Messkonzept PFA 1.1\A-Baulärm\IB-S5-Jägerstraße 12\B-Messdaten\KW 2014-38-39\97712-AMS5-3-KW38-2014-Anhang 2 bis 4-IB-S5.xlsx\LAF95

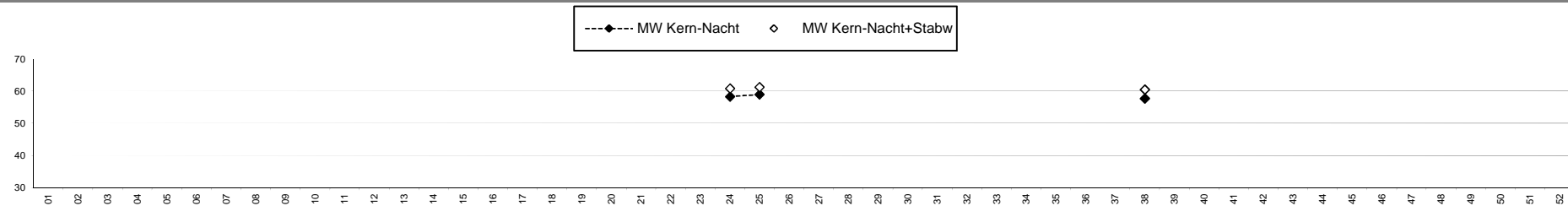
Angaben zum Immissionsort

Messposition: IB-S5 (Kriegerstraße)

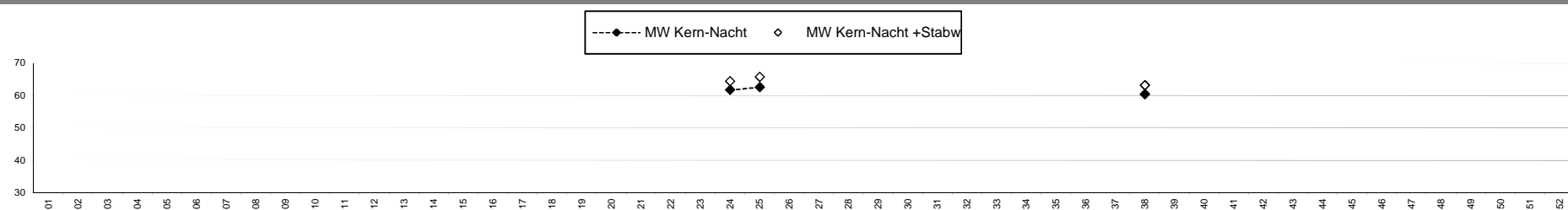
Objektadresse: Jägerstraße 12, 70174 Stuttgart

Kern-Nacht (0 Uhr bis 4 Uhr)

L_{AFeq} in [dB(A)]: Mittelwerte (MW) und Mittelwert mit Standardabweichung (MW + Stabw)



L_{AFTM5} in [dB(A)]: Mittelwerte (MW) und Mittelwert mit Standardabweichung (MW + Stabw)



L_{AF95} in [dB(A)]: Mittelwerte (MW) und Mittelwert mit Standardabweichung (MW + Stabw)

