



MESSBERICHT - SCHALLSCHUTZ

Vorhaben:

Projekt „Stuttgart 21“: Umbau des Bahnknotens Stuttgart,
Ausbau- und Neubaustrecke Stuttgart – Augsburg,
Bereich Stuttgart – Wendlingen mit Flughafenanbindung

Planfeststellungsabschnitt:

Planfeststellungsabschnitt 1.1
Talquerung mit neuem Hauptbahnhof
Bahn-km -0,4-42,0 bis Bahn-km +0,4+32,0

Untersuchungsumfang:

Schallimmissionsmessungen zur Überwachung von
Geräuscheinwirkungen durch die Bauarbeiten im
Immissionsbereich IB- S5 „Kriegerstraße“
(Messpunkt IB-S5, Jägerstraße 14-18, 70174 Stuttgart)

Messzeitraum:

18.02.2020 bis 25.02.2020 (KW 08)

bearbeitet durch:

KREBS+KIEFER FRITZ AG

Heinrich-Hertz-Straße 2

64295 Darmstadt

Telefon (06151) 885 383

Telefax (06151) 885 220

E-Mail: info-kkf@kuk.de

www.kuk.de

Bericht Nr.: **19978009-AMS-5_56**

Datum: **31.03.2020**

Auftraggeber:

**DB Projekt
Stuttgart – Ulm GmbH
Räpplenstraße 17
70191 Stuttgart**

Sachbearbeiter:

Dipl.-Phys. Andreas Malizki

Qualitätskontrolle:

Dipl.-Ing. Benjamin Schork

Umfang des Dokumentes:

Textteil: 7 Seiten

Anhang 1: 6 Seiten

Anhang 2: 3 Seiten

Anhang 3: 1 Seite

Anhang 4: 3 Seiten

Anhang 5: 1 Seite

Anhang 6: 2 Seiten

Inhaltsverzeichnis

1	Messdurchführung	4
2	Messergebnisse	4

Abbildungsverzeichnis

Abbildung 1:	Blick auf das Baufeld bei Messbeginn am 18.02.2020	4
Abbildung 2:	Blick auf das Baufeld bei Messende am 25.02.2020	5

Tabellenverzeichnis

Tabelle 1:	Mittelwerte für die vollständig erfassten Werktage	5
------------	--	---

Anhänge

Anhang 1	Darstellung der Messwerte
Anhang 2	Mittlere Tagesgänge
Anhang 3	Wöchentliche Auswertung
Anhang 4	Kumulative Darstellung der Messwerte
Anhang 5	Übersichtslageplan
Anhang 6	Erfassung der Witterungsbedingungen

Abkürzungsverzeichnis

AVV Baulärm	Allgem. Verwaltungsvorschrift zum Schutz gegen Baulärm
BImSchG	Bundes-Immissionsschutzgesetz
BImSchV	Verordnung zum Bundes-Immissionsschutzgesetz
dB(A)	Dezibel (A-bewertet)
IB	Immissionsbereich
IRW	Immissionsrichtwert [dB(A)]
KN	Kern-Nacht (0 Uhr bis 4 Uhr)
KT	Kern-Tag (8 Uhr bis 17 Uhr)
KW	Kalenderwoche
L _r	Beurteilungspegel [dB(A)]
L _{Aeq}	Energieäquivalenter A-bewerteter Mittelungspegel, [dB(A)]
L _{AFmax}	Maximalwert des A-bewerteten Schalldruckpegels, [dB(A)]
L _{AFmin}	Minimalwert des A-bewerteten Schalldruckpegels, [dB(A)]
L _{AF95}	A-bewerteter Pegel, der in 95% der Zeit überschritten wird (Hintergrundgeräuschpegel), [dB(A)]
L _{AFTM5}	A-bewerteter Taktmaximalpegel im 5-Sekunden-Takt, [dB(A)]
MP	Messposition
MW	Mittelwert

1 Messdurchführung

Der vorliegende Messbericht dient der Dokumentation der Schallimmissionsmessungen zur Überwachung von Baulärmeinwirkungen aus den Bauarbeiten im Planfeststellungsabschnitt 1.1 (Talquerung mit neuem Hauptbahnhof) des Bauvorhabens „Umbau des Bahnknotens Stuttgart „Projekt Stuttgart 21““ für den Zeitraum vom 18.02.2020 bis zum 25.02.2020 (KW 08) im Immissionsbereich IB-S5 „Kriegerstraße“. Der entsprechende Messort befindet sich am Gebäude „Jägerstraße 14-18“ in 70174 Stuttgart (siehe Lageplan in **Anhang 5**). Weitere Angaben zu Sachverhalt und Aufgabenstellung, zu den Bearbeitungsgrundlagen sowie zur Messdurchführung finden sich im Bericht Nr. 97712-AMS-5_01 vom 31.10.2014.

2 Messergebnisse

Abbildung 1 und **Abbildung 2** zeigen jeweils einen Blick von der Messposition auf das Baufeld zu Beginn und zum Ende des Messzeitraums.

Abbildung 1: Blick auf das Baufeld bei Messbeginn am 18.02.2020

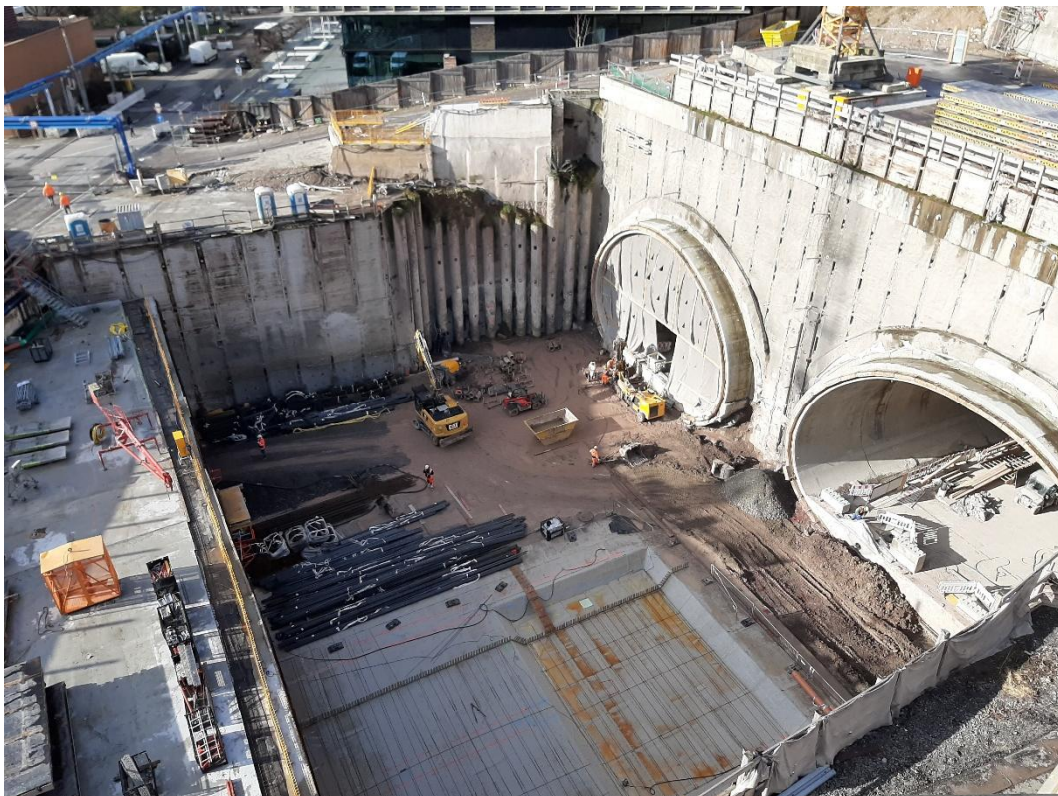
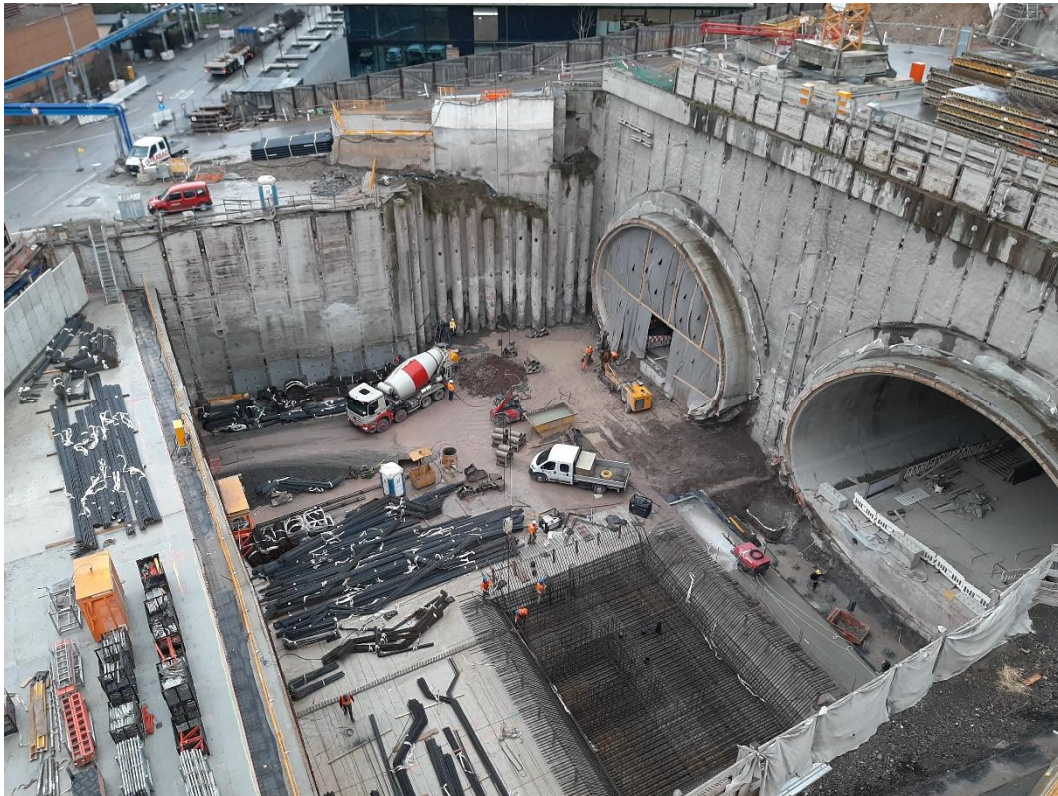


Abbildung 2: Blick auf das Baufeld bei Messende am 25.02.2020



Die Messergebnisse für alle erfassten Messtage sind im **Anhang 1** stundenweise tabellarisch und grafisch dargestellt. Einen Überblick über die ermittelten Mittelwerte der energieäquivalenten Mittelungspegel (L_{AFeq}), der Wirkpegel gemäß AVV Baulärm (L_{AFTM5}) sowie der Hintergrundgeräuschpegel (L_{AF95}) für den Tag und die Nacht bzw. für den Kern-Tag und die Kern-Nacht gibt **Tabelle 1**.

Tabelle 1: Mittelwerte für die vollständig erfassten Werktage

Zeitraum	L_{AFeq} [dB(A)]	L_{AFTM5} [dB(A)]	L_{AF95} [dB(A)]
Tag (7 Uhr bis 20 Uhr)	62,2	67,5	56,0
Kern-Tag (8 Uhr bis 17 Uhr)	63,3	68,2	57,1
Nacht (20 Uhr bis 7 Uhr)	51,6	54,5	48,1
Kern-Nacht (0 Uhr bis 4 Uhr)	51,5	54,7	47,5

Der grafischen Darstellung der mittleren Tagesgänge für die vollständig erfassten Werktage in **Anhang 2** kann entnommen werden, dass die Tages-Mittelwerte im Tagesverlauf schwanken.

Wie die kumulativen Auswertungen in **Anhang 4** des aktuellen Berichts und des Berichts Nr. 19978009-AMS-5_54 vom 04.12.2019 zeigen, haben sich die ermittelten Geräuschimmissionen im Vergleich zum vorangegangenen Messzeitraum (KW 47/2019) für den Kern-Tag (8 Uhr bis 17 Uhr) um bis zu + 2,4 dB(A) erhöht und für die Kern-Nacht (0 Uhr bis 4 Uhr) hingegen um bis zu - 4,5 dB(A) reduziert.



Dipl.-Phys. Peter Fritz



Dipl.-Phys. Andreas Malizki

ANHANG

Schallpegeldauermessung

Messtechnische Ermittlung der Umgebungsgeräusche

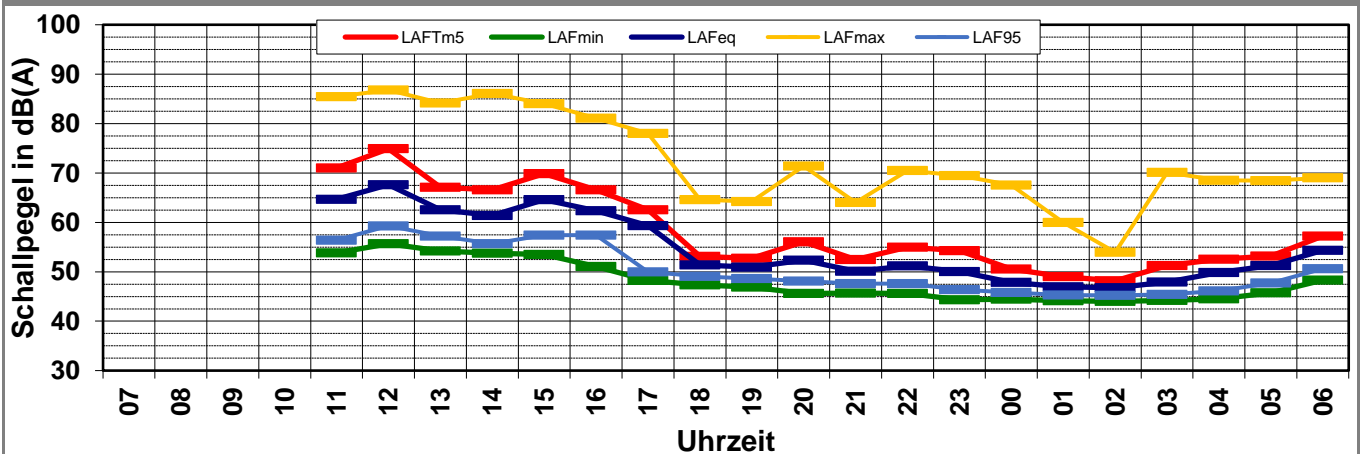
K:\B_Projekte\1997\19978009_DBPSU_IB21_Messkonzept\PPFA_1-1\IB-S5_Jägerstraße_12VA-Baulärm\A_Messdaten\2020\kw08\20021800_LD0.xlsx\1.1

Angaben zum Immissionsort

Messpunkt:	IB-S5 (Kriegerstraße)
Objektadresse:	Jägerstraße 14-18, 70174 Stuttgart
Tag / Datum	Dienstag, 18. Februar 2020

Messung		L _{AFeq}	L _{AFTm5}	L _{AFmax}	L _{AFmin}	L _{AF95}	Anmerkungen
von	bis	dB(A)	dB(A)	dB(A)	dB(A)	dB(A)	
07:00	08:00						
08:00	09:00						
09:00	10:00						
10:00	11:00						
11:00	12:00	64,6	71,0	85,5	53,8	56,4	
12:00	13:00	67,6	74,9	86,8	55,7	59,3	
13:00	14:00	62,6	67,1	84,2	54,2	57,2	
14:00	15:00	61,4	66,6	86,1	53,7	55,7	
15:00	16:00	64,6	69,8	84,0	53,5	57,4	
16:00	17:00	62,4	66,6	81,1	51,0	57,4	
17:00	18:00	59,3	62,5	78,0	48,3	50,0	
18:00	19:00	51,4	53,1	64,6	47,4	49,1	
19:00	20:00	50,9	52,7	64,2	46,9	48,6	
20:00	21:00	52,4	56,1	71,4	45,6	48,1	
21:00	22:00	50,1	52,5	64,0	45,7	47,6	
22:00	23:00	51,2	55,0	70,5	45,6	47,6	
23:00	00:00	50,0	54,3	69,5	44,3	46,4	
00:00	01:00	47,8	50,6	67,5	44,4	45,8	
01:00	02:00	47,0	49,0	59,9	44,1	45,3	
02:00	03:00	46,8	48,2	53,9	44,0	45,2	
03:00	04:00	47,9	51,3	70,1	44,2	45,4	
04:00	05:00	49,8	52,6	68,5	44,5	46,1	
05:00	06:00	51,2	53,2	68,4	45,7	47,7	
06:00	07:00	54,3	57,2	69,0	48,3	50,6	
Mittelwert Tag (7 - 20 Uhr)		62,7	68,6	83,3	52,6	55,9	
Mittelwert Nacht (20 - 7 Uhr)		50,5	53,5	68,4	45,3	47,2	
lauteste Nachtstunde		54,3	57,2	-	-	50,6	

Zeitverlauf des Schallpegels



Schallpegeldauermessung

Messtechnische Ermittlung der Umgebungsgeräusche

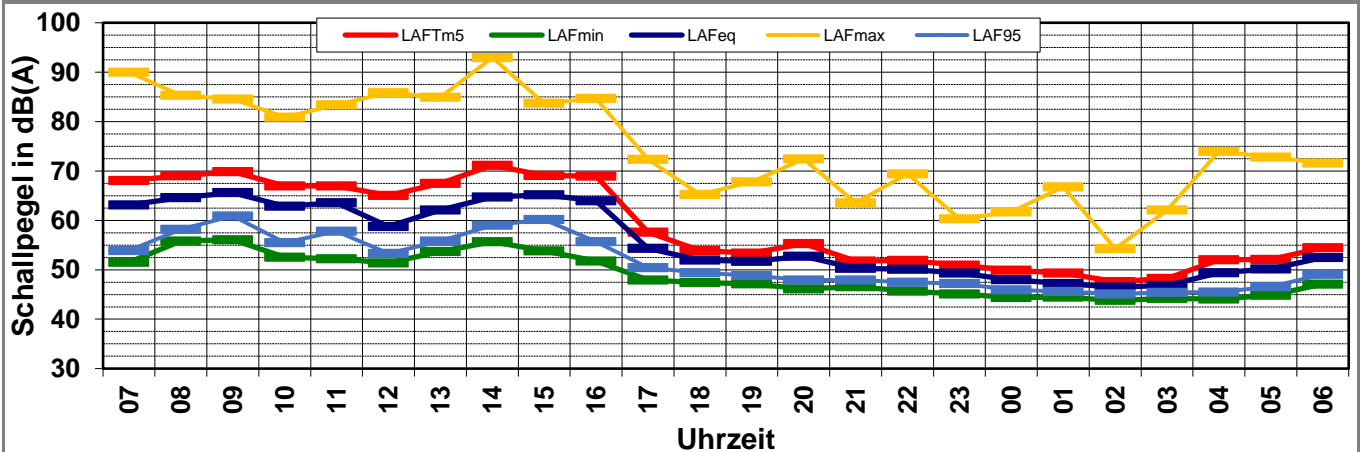
K:\B_Projekte\1997\19978009_DBPSU_IB21_Messkonzept\PF_A_1-1\IB-S5_Jägerstraße_12VA-Baulärm\A_Messdaten\2020\kw08\20021900_LD0.xlsx\1.2

Angaben zum Immissionsort

Messpunkt: IB-S5 (Kriegerstraße)
Objektadresse: Jägerstraße 14-18, 70174 Stuttgart
Tag / Datum: Mittwoch, 19. Februar 2020

Messung		L _{AFeq}	L _{AFTm5}	L _{AFmax}	L _{AFmin}	L _{AF95}	Anmerkungen
von	bis	dB(A)	dB(A)	dB(A)	dB(A)	dB(A)	
07:00	08:00	63,1	68,1	90,0	51,5	53,9	
08:00	09:00	64,6	69,1	85,3	55,8	58,2	
09:00	10:00	65,6	69,9	84,5	56,1	60,9	
10:00	11:00	62,9	66,9	80,9	52,5	55,5	
11:00	12:00	63,6	67,0	83,4	52,2	57,8	
12:00	13:00	58,8	65,1	85,8	51,4	53,3	
13:00	14:00	62,1	67,5	84,9	53,7	55,8	
14:00	15:00	64,7	71,2	93,0	55,7	59,0	
15:00	16:00	65,2	69,1	83,7	53,8	60,2	
16:00	17:00	64,0	69,0	84,7	51,8	55,7	
17:00	18:00	54,3	57,6	72,3	47,9	50,4	
18:00	19:00	52,0	53,9	65,2	47,4	49,4	
19:00	20:00	51,7	53,4	67,8	47,1	48,8	
20:00	21:00	52,7	55,3	72,4	46,1	47,9	
21:00	22:00	50,3	51,7	63,6	46,5	47,9	
22:00	23:00	50,1	51,9	69,4	45,6	47,5	
23:00	00:00	49,3	50,9	60,3	45,1	47,2	
00:00	01:00	48,0	49,9	61,7	44,4	45,9	
01:00	02:00	47,2	49,3	66,8	44,4	45,6	
02:00	03:00	46,5	47,6	54,3	43,8	45,1	
03:00	04:00	46,8	48,2	62,1	44,2	45,4	
04:00	05:00	49,4	52,1	73,9	44,1	45,5	
05:00	06:00	50,2	52,1	72,8	44,8	46,6	
06:00	07:00	52,5	54,4	71,6	47,1	49,1	
Mittelwert Tag (7 - 20 Uhr)		62,7	67,5	86,0	53,0	56,8	
Mittelwert Nacht (20 - 7 Uhr)		49,8	51,8	69,4	45,2	46,9	
lauteste Nachtstunde		52,7	55,3	-	-	47,9	

Zeitverlauf des Schallpegels



Schallpegeldauermessung

Messtechnische Ermittlung der Umgebungsgeräusche

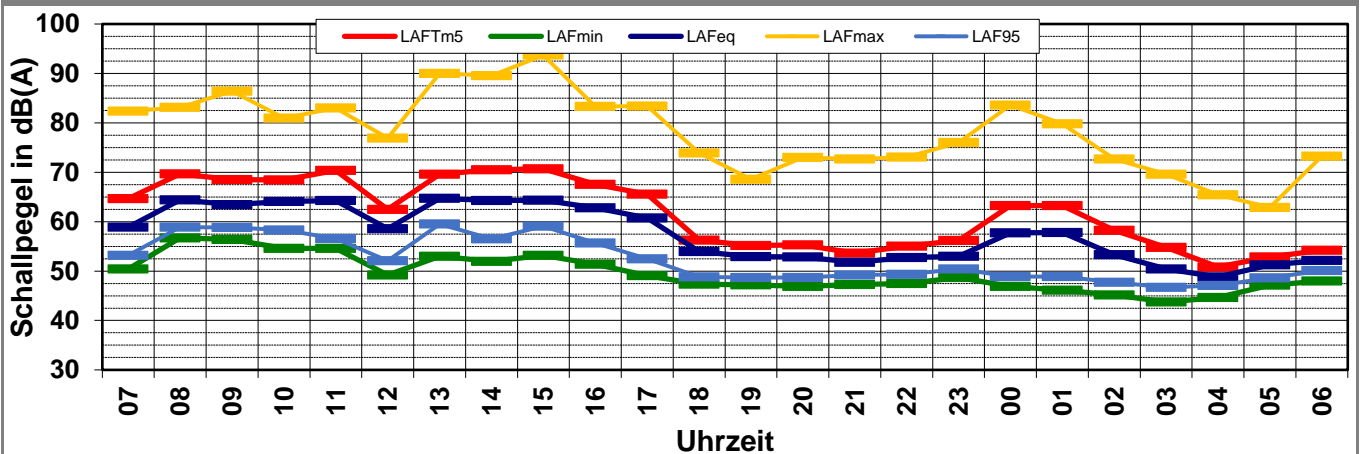
K:\B_Projekte\1997\19978009_DBPSU_IB21_Messkonzept\IPFA_1-1\IB-S5_Jägerstraße_12VA-Baulärm\VA_Messdaten\2020\kw08\20022000_LD0.xlsx\1.3

Angaben zum Immissionsort

Messpunkt:	IB-S5 (Kriegerstraße)
Objektadresse:	Jägerstraße 14-18, 70174 Stuttgart
Tag / Datum	Donnerstag, 20. Februar 2020

Messung		L _{AFeq}	L _{AFTm5}	L _{AFmax}	L _{AFmin}	L _{AF95}	Anmerkungen
von	bis	dB(A)	dB(A)	dB(A)	dB(A)	dB(A)	
07:00	08:00	58,9	64,6	82,4	50,4	53,2	
08:00	09:00	64,4	69,7	83,1	56,7	58,9	
09:00	10:00	63,4	68,5	86,4	56,4	58,8	
10:00	11:00	64,1	68,4	81,0	54,6	58,3	
11:00	12:00	64,3	70,4	83,0	54,6	56,6	
12:00	13:00	58,6	62,5	76,9	49,2	52,1	
13:00	14:00	64,7	69,6	90,0	53,0	59,5	
14:00	15:00	64,3	70,5	89,5	51,9	56,5	
15:00	16:00	64,3	70,7	93,7	53,2	59,1	
16:00	17:00	62,8	67,6	83,3	51,4	55,7	
17:00	18:00	60,7	65,6	83,4	49,1	52,5	
18:00	19:00	54,0	56,3	73,9	47,3	48,8	
19:00	20:00	52,9	55,1	68,6	47,2	48,7	
20:00	21:00	52,9	55,3	73,0	46,9	48,7	
21:00	22:00	51,8	53,6	72,7	47,3	49,2	
22:00	23:00	52,7	55,0	73,0	47,5	49,3	
23:00	00:00	53,0	56,2	76,0	48,7	50,4	
00:00	01:00	57,8	63,2	83,6	46,9	48,9	
01:00	02:00	57,8	63,2	79,8	46,1	48,9	
02:00	03:00	53,3	58,2	72,7	45,2	47,7	
03:00	04:00	50,4	54,8	69,6	43,7	46,7	
04:00	05:00	48,8	50,8	65,4	44,7	47,1	
05:00	06:00	51,2	52,9	62,9	47,1	48,6	
06:00	07:00	52,1	54,2	73,3	48,0	50,1	
Mittelwert Tag (7 - 20 Uhr)		62,6	67,9	86,6	52,9	56,6	
Mittelwert Nacht (20 - 7 Uhr)		53,8	58,1	76,4	46,8	48,8	
lauteste Nachtstunde		57,8	63,2	-	-	48,9	

Zeitverlauf des Schallpegels



Schallpegeldauermessung

Messtechnische Ermittlung der Umgebungsgeräusche

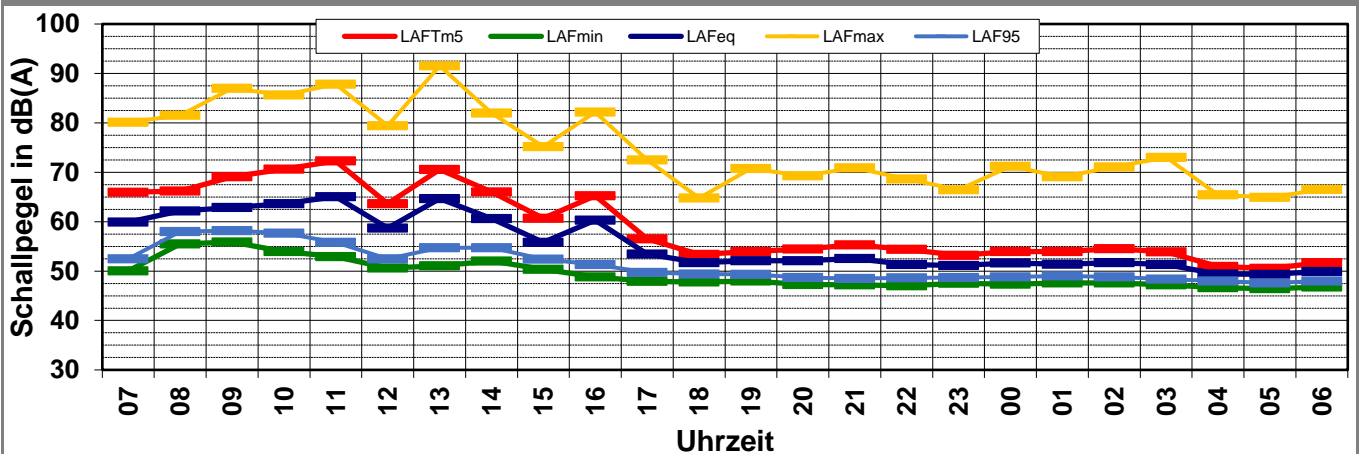
K:\B_Projekte\1997\19978009_DBPSU_IB21_Messkonzept\IPFA_1-1\IB-S5_Jägerstraße_12VA-Baulärm\VA_Messdaten\2020\kw08\20022100_LD0.xlsx\1.4

Angaben zum Immissionsort

Messpunkt:	IB-S5 (Kriegerstraße)
Objektadresse:	Jägerstraße 14-18, 70174 Stuttgart
Tag / Datum	Freitag, 21. Februar 2020

Messung		L _{AFeq}	L _{AFTm5}	L _{AFmax}	L _{AFmin}	L _{AF95}	Anmerkungen
von	bis	dB(A)	dB(A)	dB(A)	dB(A)	dB(A)	
07:00	08:00	59,9	66,0	80,1	50,1	52,5	
08:00	09:00	62,2	66,2	81,6	55,5	58,0	
09:00	10:00	62,9	69,1	87,0	55,9	58,2	
10:00	11:00	63,7	70,6	85,6	54,0	57,7	
11:00	12:00	65,1	72,3	87,8	52,9	55,8	
12:00	13:00	58,7	63,6	79,4	50,6	52,5	
13:00	14:00	64,6	70,6	91,5	51,1	54,7	
14:00	15:00	60,6	66,0	82,0	52,0	54,7	
15:00	16:00	55,8	60,7	75,2	50,4	52,4	
16:00	17:00	60,3	65,2	82,2	48,8	51,3	
17:00	18:00	53,5	56,5	72,5	47,9	49,7	
18:00	19:00	51,7	53,3	64,8	47,8	49,4	
19:00	20:00	52,1	54,0	70,8	48,0	49,3	
20:00	21:00	52,1	54,4	69,3	47,3	48,7	
21:00	22:00	52,5	55,3	70,9	47,2	48,5	
22:00	23:00	51,3	54,4	68,6	47,0	48,6	
23:00	00:00	51,1	53,2	66,5	47,5	48,7	
00:00	01:00	51,6	54,0	71,2	47,3	48,8	
01:00	02:00	51,4	54,0	69,1	47,6	49,0	
02:00	03:00	51,7	54,5	71,1	47,6	48,8	
03:00	04:00	51,3	53,9	73,0	47,2	48,4	
04:00	05:00	49,4	50,9	65,4	46,7	48,0	
05:00	06:00	49,4	50,5	64,9	46,4	47,6	
06:00	07:00	49,9	51,7	66,5	46,8	48,0	
Mittelwert Tag (7 - 20 Uhr)		61,1	67,2	84,4	52,0	54,6	
Mittelwert Nacht (20 - 7 Uhr)		51,2	53,6	69,5	47,2	48,5	
lauteste Nachtstunde		52,5	55,3	-	-	48,5	

Zeitverlauf des Schallpegels



Schallpegeldauermessung

Messtechnische Ermittlung der Umgebungsgeräusche

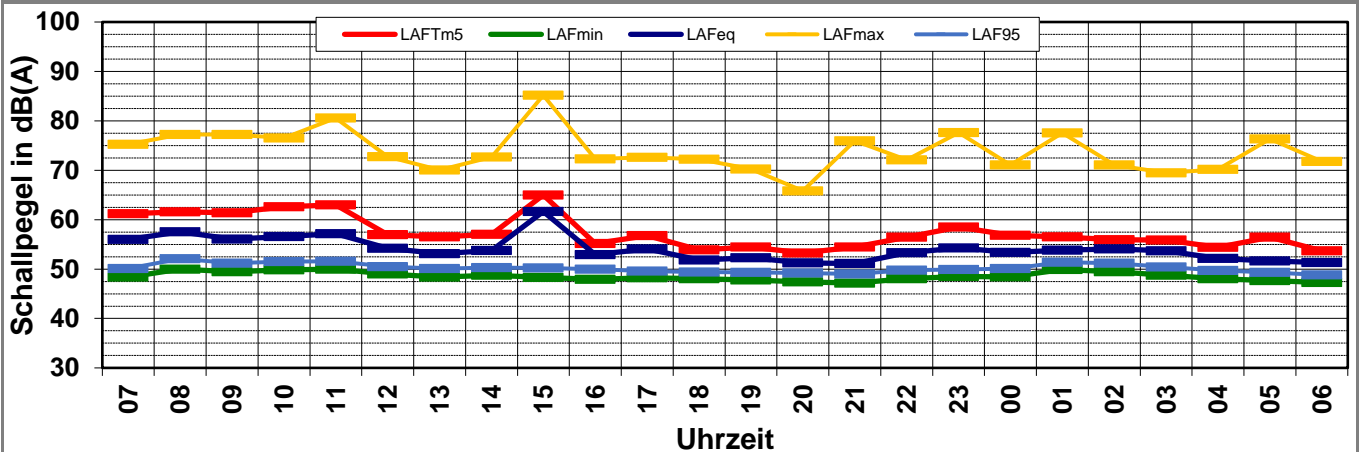
K:\B_Projekte\1997\19978009_DBPSU_IB21_Messkonzept\IPFA_1-1\IB-S5_Jägerstraße_12VA-Baulärm\VA_Messdaten2020\kw08\20022200_LD0.xlsx]1.5

Angaben zum Immissionsort

Messpunkt:	IB-S5 (Kriegerstraße)
Objektadresse:	Jägerstraße 14-18, 70174 Stuttgart
Tag / Datum	Samstag, 22. Februar 2020

Messung		L _{AFeq}	L _{AFTm5}	L _{AFmax}	L _{AFmin}	L _{AF95}	Anmerkungen
von	bis	dB(A)	dB(A)	dB(A)	dB(A)	dB(A)	
07:00	08:00	56,0	61,2	75,2	48,4	50,1	
08:00	09:00	57,5	61,6	77,3	50,0	52,1	
09:00	10:00	56,1	61,4	77,2	49,5	51,2	
10:00	11:00	56,6	62,6	76,5	49,8	51,5	
11:00	12:00	57,2	63,0	80,6	50,0	51,6	
12:00	13:00	54,2	56,9	72,7	49,0	50,5	
13:00	14:00	53,1	56,5	70,1	48,4	50,1	
14:00	15:00	53,8	57,0	72,7	48,8	50,3	
15:00	16:00	61,6	65,0	85,2	48,3	50,2	
16:00	17:00	52,9	55,2	72,3	47,9	50,0	
17:00	18:00	54,1	56,8	72,6	48,2	49,6	
18:00	19:00	51,9	53,9	72,2	48,0	49,4	
19:00	20:00	52,3	54,5	70,2	47,8	49,3	
20:00	21:00	51,3	53,3	65,8	47,4	49,2	
21:00	22:00	51,1	54,4	75,9	47,2	49,0	
22:00	23:00	53,3	56,4	72,1	48,1	49,8	
23:00	00:00	54,3	58,5	77,6	48,5	49,9	
00:00	01:00	53,4	56,8	71,1	48,4	50,1	
01:00	02:00	53,8	56,5	77,5	49,9	51,4	
02:00	03:00	54,1	56,0	71,1	49,5	51,2	
03:00	04:00	53,7	55,8	69,5	48,8	50,4	
04:00	05:00	52,2	54,4	70,2	48,1	49,7	
05:00	06:00	51,7	56,4	76,3	47,7	49,3	
06:00	07:00	51,3	53,7	71,8	47,3	48,8	
Mittelwert Tag (7 - 20 Uhr)		56,1	60,3	77,5	48,8	50,5	
Mittelwert Nacht (20 - 7 Uhr)		52,9	55,9	74,0	48,3	50,0	
lauteste Nachtstunde		54,3	58,5	-	-	49,9	

Zeitverlauf des Schallpegels



Schallpegeldauermessung

Messtechnische Ermittlung der Umgebungsgeräusche

K:\B_Projekte\1997\19978009_DBPSU_IB21_Messkonzept\PPFA_1-1\IB-S5_Jägerstraße_12VA-Baulärm\A_Messdaten\2020\kw08\20022300_RC0.xlsx]1.6

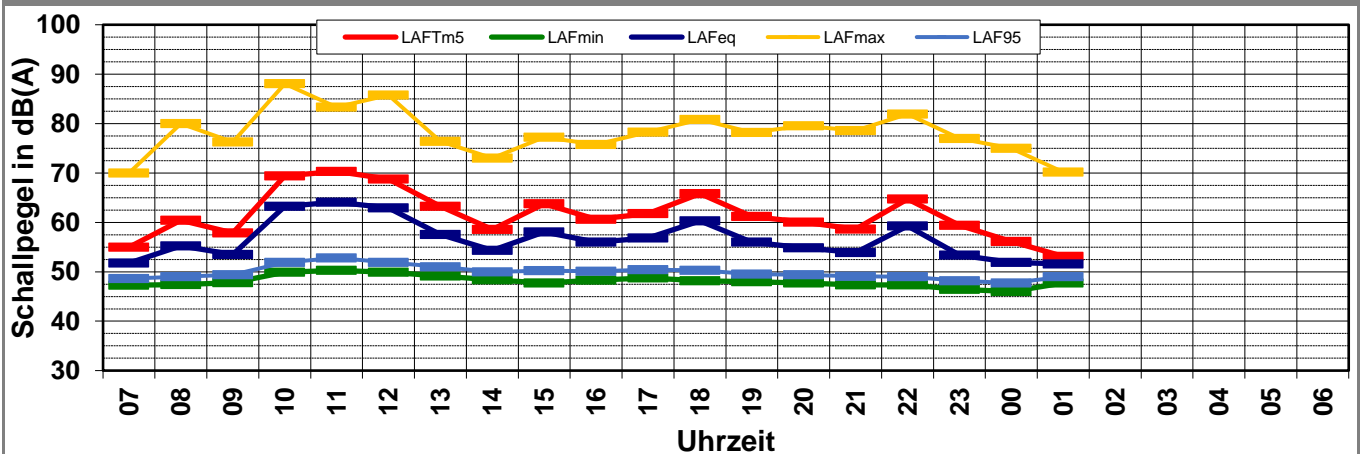
Angaben zum Immissionsort

Messpunkt:	IB-S5 (Kriegerstraße)
Objektadresse:	Jägerstraße 14-18, 70174 Stuttgart
Tag / Datum	Sonntag, 23. Februar 2020

Messung		L _{AFeq}	L _{AFTm5}	L _{AFmax}	L _{AFmin}	L _{AF95}	Anmerkungen
von	bis	dB(A)	dB(A)	dB(A)	dB(A)	dB(A)	
07:00	08:00	51,8	55,0	70,0	47,3	48,6	
08:00	09:00	55,2	60,4	80,0	47,4	49,0	
09:00	10:00	53,5	57,9	76,3	47,8	49,4	
10:00	11:00	63,3	69,4	88,1	49,9	51,9	
11:00	12:00	64,1	70,3	83,3	50,3	52,8	
12:00	13:00	62,9	68,8	85,8	49,9	51,9	
13:00	14:00	57,6	63,3	76,4	49,1	51,0	
14:00	15:00	54,3	58,6	73,0	48,4	50,0	
15:00	16:00	58,1	63,8	77,2	47,8	50,2	
16:00	17:00	56,0	60,6	75,8	48,3	50,1	
17:00	18:00	56,8	61,8	78,3	48,8	50,4	
18:00	19:00	60,3	65,8	80,8	48,2	50,3	
19:00	20:00	56,0	61,2	78,2	48,0	49,5	
20:00	21:00	54,9	60,1	79,5	47,7	49,4	
21:00	22:00	53,9	58,6	78,6	47,4	49,1	
22:00	23:00	59,3	64,7	81,9	47,4	49,0	
23:00	00:00	53,4	59,4	77,0	46,4	48,2	
00:00	01:00	51,9	56,1	75,0	46,0	47,7	
01:00	02:00	51,6	53,1	70,2	47,7	49,0	
02:00	03:00						
03:00	04:00						
04:00	05:00						
05:00	06:00						
06:00	07:00						

Mittelwert Tag (7 - 20 Uhr)	59,4	65,1	81,4	48,7	50,6	
Mittelwert Nacht (20 - 7 Uhr)	55,0	60,1	78,3	47,2	48,8	
lauteste Nachtstunde			-	-		

Zeitverlauf des Schallpegels



Schallpegeldauermessung

Messtechnische Ermittlung der Umgebungsgeräusche

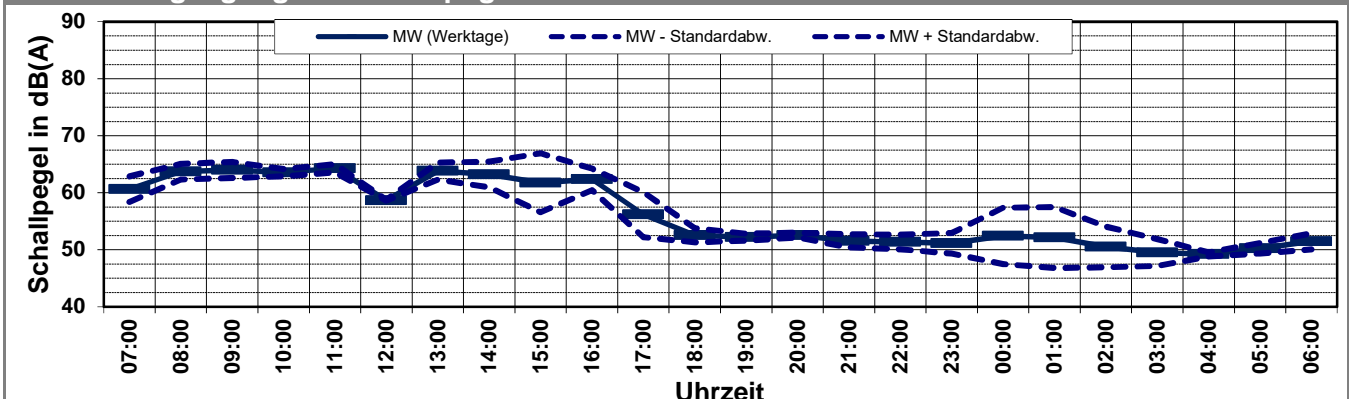
K:\B_Projektel\1997\19978009_DBPSU_IB21_Messkonzept\PPFA_1-1\IB-S5_Jägerstraße_12\A-Baulärm\A_Messdaten\2020\kw08\19978009-AMS-5_54-2018-KW47-Anhang_2-4.xlsx\LAFeq

Angaben zum Immissionsort

Messpunkt:	IB-S5 (Kriegerstraße)
Objektadresse:	Jägerstraße 14-18, 70174 Stuttgart
Zeitraum:	Mittwoch, 19.02.2020 bis Samstag, 22.02.2020

Messgröße:		L _{AFeq} [dB(A)]										MW (Werk- tage)	St.-abw. (Werk- tage)
Datum:		19.02	20.02	21.02	22.02								
von	bis	(Mi)	(Do)	(Fr)	(Sa)								
07:00	08:00	63,1	58,9	59,9	56,0							60,6	2,2
08:00	09:00	64,6	64,4	62,2	57,5							63,7	1,4
09:00	10:00	65,6	63,4	62,9	56,1							64,0	1,4
10:00	11:00	62,9	64,1	63,7	56,6							63,5	0,6
11:00	12:00	63,6	64,3	65,1	57,2							64,3	0,7
12:00	13:00	58,8	58,6	58,7	54,2							58,7	0,1
13:00	14:00	62,1	64,7	64,6	53,1							63,8	1,5
14:00	15:00	64,7	64,3	60,6	53,8							63,2	2,2
15:00	16:00	65,2	64,3	55,8	61,6							61,8	5,2
16:00	17:00	64,0	62,8	60,3	52,9							62,3	1,9
17:00	18:00	54,3	60,7	53,5	54,1							56,2	4,0
18:00	19:00	52,0	54,0	51,7	51,9							52,6	1,2
19:00	20:00	51,7	52,9	52,1	52,3							52,2	0,6
20:00	21:00	52,7	52,9	52,1	51,3							52,6	0,4
21:00	22:00	50,3	51,8	52,5	51,1							51,6	1,1
22:00	23:00	50,1	52,7	51,3	53,3							51,4	1,3
23:00	00:00	49,3	53,0	51,1	54,3							51,1	1,8
00:00	01:00	48,0	57,8	51,6	53,4							52,5	4,9
01:00	02:00	47,2	57,8	51,4	53,8							52,1	5,3
02:00	03:00	46,5	53,3	51,7	54,1							50,5	3,6
03:00	04:00	46,8	50,4	51,3	53,7							49,5	2,4
04:00	05:00	49,4	48,8	49,4	52,2							49,2	0,3
05:00	06:00	50,2	51,2	49,4	51,7							50,3	0,9
06:00	07:00	52,5	52,1	49,9	51,3							51,5	1,4
MW Tag		62,7	62,6	61,1	56,1							62,2	0,9
MW Kern-Tag		63,8	63,7	62,3	56,8							63,3	0,8
MW Nacht		49,8	53,8	51,2	52,9							51,6	2,0
MW Kern-Nacht		47,2	55,8	51,5	53,7							51,5	4,3

Mittlerer Tagesgang des Schallpegels



Schallpegeldauermessung

Messtechnische Ermittlung der Umgebungsgeräusche

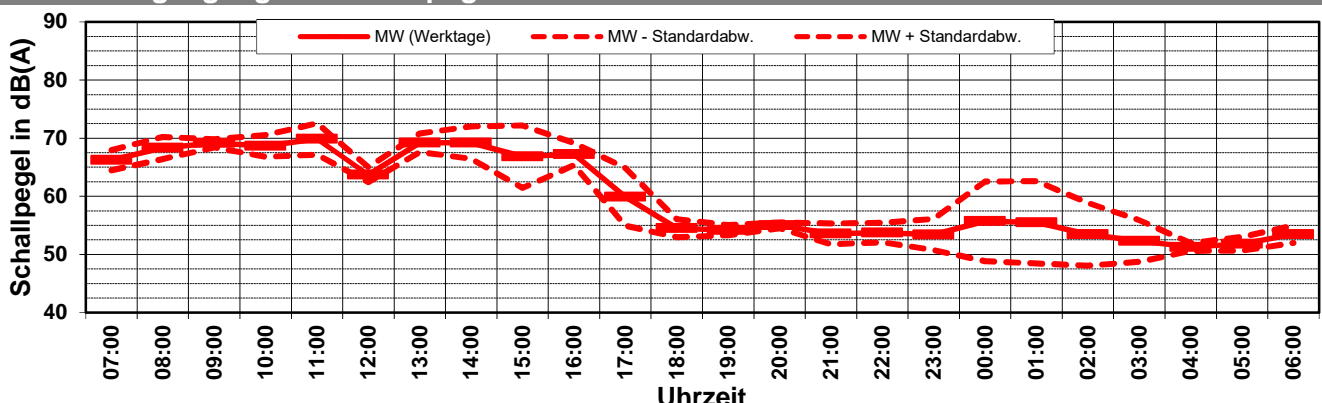
K:\B_Projektel\1997\19978009_DBPSU_IB21_Messkonzept\PPFA_1-1\IB-S5_Jägerstraße_12\A-Baulärm\A_Messdaten\2020\kw08\19978009-AMS-5_54-2018-KW47-Anhang_2-4.xlsx\LAFeq

Angaben zum Immissionsort

Messpunkt:	IB-S5 (Kriegerstraße)
Objektadresse:	Jägerstraße 14-18, 70174 Stuttgart
Zeitraum:	Mittwoch, 19.02.2020 bis Samstag, 22.02.2020

Messgröße:		L _{AFTM5} [dB(A)]								MW (Werk- tage)	St.-abw. (Werk- tage)
Datum:		19.02	20.02	21.02	22.02						
von	bis	(Mi)	(Do)	(Fr)	(Sa)						
07:00	08:00	68,1	64,6	66,0	61,2					66,2	1,7
08:00	09:00	69,1	69,7	66,2	61,6					68,3	1,9
09:00	10:00	69,9	68,5	69,1	61,4					69,1	0,7
10:00	11:00	66,9	68,4	70,6	62,6					68,7	1,9
11:00	12:00	67,0	70,4	72,3	63,0					69,9	2,7
12:00	13:00	65,1	62,5	63,6	56,9					63,7	1,3
13:00	14:00	67,5	69,6	70,6	56,5					69,2	1,6
14:00	15:00	71,2	70,5	66,0	57,0					69,2	2,8
15:00	16:00	69,1	70,7	60,7	65,0					66,8	5,4
16:00	17:00	69,0	67,6	65,2	55,2					67,3	1,9
17:00	18:00	57,6	65,6	56,5	56,8					59,9	4,9
18:00	19:00	53,9	56,3	53,3	53,9					54,5	1,6
19:00	20:00	53,4	55,1	54,0	54,5					54,2	0,9
20:00	21:00	55,3	55,3	54,4	53,3					55,0	0,5
21:00	22:00	51,7	53,6	55,3	54,4					53,6	1,8
22:00	23:00	51,9	55,0	54,4	56,4					53,8	1,7
23:00	00:00	50,9	56,2	53,2	58,5					53,4	2,7
00:00	01:00	49,9	63,2	54,0	56,8					55,7	6,8
01:00	02:00	49,3	63,2	54,0	56,5					55,5	7,1
02:00	03:00	47,6	58,2	54,5	56,0					53,5	5,4
03:00	04:00	48,2	54,8	53,9	55,8					52,3	3,6
04:00	05:00	52,1	50,8	50,9	54,4					51,3	0,7
05:00	06:00	52,1	52,9	50,5	56,4					51,8	1,2
06:00	07:00	54,4	54,2	51,7	53,7					53,4	1,5
MW Tag		67,5	67,9	67,2	60,3					67,5	0,4
MW Kern-Tag		68,6	68,3	67,6	60,2					68,2	0,5
MW Nacht		51,8	58,1	53,6	55,9					54,5	3,2
MW Kern-Nacht		48,9	61,1	54,1	56,3					54,7	6,2

Mittlerer Tagesgang des Schallpegels



Schallpegeldauermessung

Messtechnische Ermittlung der Umgebungsgeräusche

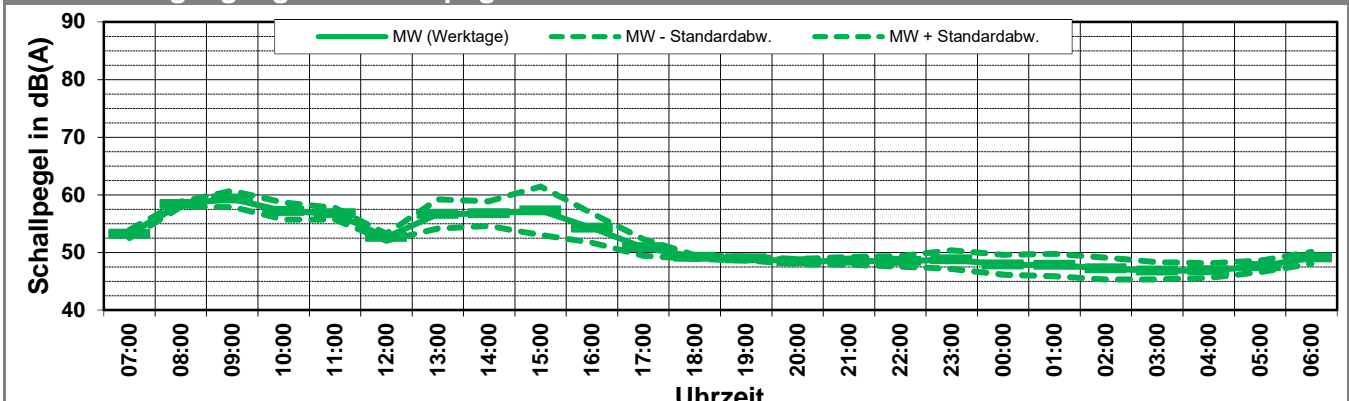
K:\B_Projektel\1997\19978009_DBPSU_IB21_Messkonzept\PPFA_1-1\IB-S5_Jägerstraße_12\IA-Baulärm\IA_Messdaten\2020\kw08\19978009-AMS-5_54-2018-KW47-Anhang_2-4.xlsx\LAFeq

Angaben zum Immissionsort

Messpunkt:	IB-S5 (Kriegerstraße)
Objektadresse:	Jägerstraße 14-18, 70174 Stuttgart
Zeitraum:	Mittwoch, 19.02.2020 bis Samstag, 22.02.2020

Messgröße:		L _{AF95} [dB(A)]										MW (Werk-tage)	St.-abw. (Werk-tage)
Datum:		19.02	20.02	21.02	22.02								
von	bis	(Mi)	(Do)	(Fr)	(Sa)								
07:00	08:00	53,9	53,2	52,5	50,1							53,2	0,7
08:00	09:00	58,2	58,9	58,0	52,1							58,4	0,5
09:00	10:00	60,9	58,8	58,2	51,2							59,3	1,4
10:00	11:00	55,5	58,3	57,7	51,5							57,2	1,5
11:00	12:00	57,8	56,6	55,8	51,6							56,7	1,0
12:00	13:00	53,3	52,1	52,5	50,5							52,6	0,6
13:00	14:00	55,8	59,5	54,7	50,1							56,7	2,5
14:00	15:00	59,0	56,5	54,7	50,3							56,7	2,2
15:00	16:00	60,2	59,1	52,4	50,2							57,2	4,2
16:00	17:00	55,7	55,7	51,3	50,0							54,2	2,5
17:00	18:00	50,4	52,5	49,7	49,6							50,9	1,5
18:00	19:00	49,4	48,8	49,4	49,4							49,2	0,3
19:00	20:00	48,8	48,7	49,3	49,3							48,9	0,3
20:00	21:00	47,9	48,7	48,7	49,2							48,4	0,5
21:00	22:00	47,9	49,2	48,5	49,0							48,5	0,7
22:00	23:00	47,5	49,3	48,6	49,8							48,5	0,9
23:00	00:00	47,2	50,4	48,7	49,9							48,8	1,6
00:00	01:00	45,9	48,9	48,8	50,1							47,9	1,7
01:00	02:00	45,6	48,9	49,0	51,4							47,8	1,9
02:00	03:00	45,1	47,7	48,8	51,2							47,2	1,9
03:00	04:00	45,4	46,7	48,4	50,4							46,8	1,5
04:00	05:00	45,5	47,1	48,0	49,7							46,9	1,3
05:00	06:00	46,6	48,6	47,6	49,3							47,6	1,0
06:00	07:00	49,1	50,1	48,0	48,8							49,1	1,1
MW Tag		56,8	56,6	54,6	50,5							56,0	1,2
MW Kern-Tag		58,0	57,7	55,7	50,9							57,1	1,3
MW Nacht		46,9	48,8	48,5	50,0							48,1	1,0
MW Kern-Nacht		45,5	48,1	48,8	50,8							47,5	1,7

Mittlerer Tagesgang des Schallpegels



Schallpegeldauermessung

Messtechnische Ermittlung der Umgebungsgeräusche

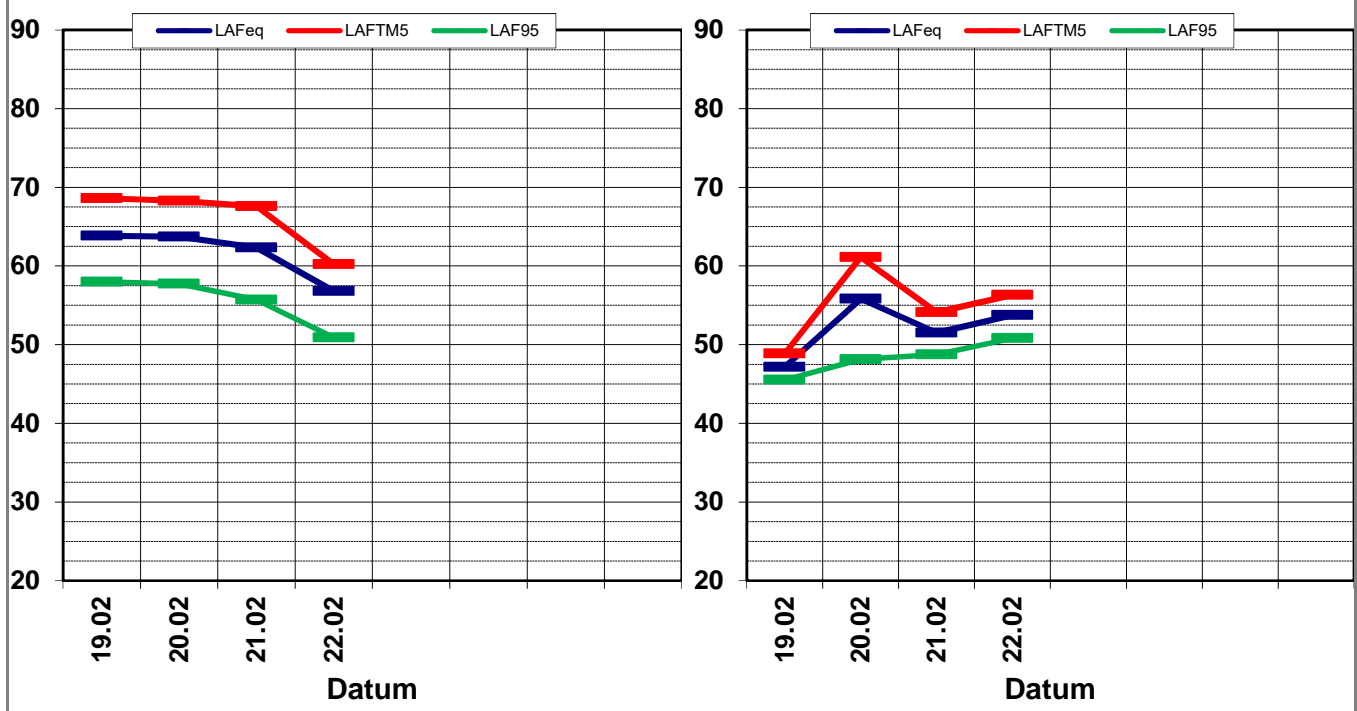
K:\B_Projekt\1997\19978009_DBPSU_IB21_Messkonzept\PFA_1-1\IB-S5_Jägerstraße_12\A-Baulärm\A_Messdaten\2020\kw08\19978009-AMS-5_54-2018-KW47-Anhang_2-4.xlsx\LAFeq

Angaben zum Immissionsort										
Messpunkt:	IB-S5 (Kriegerstraße)									
Objektadresse:	Jägerstraße 14-18, 70174 Stuttgart									
Zeitraum:	Mittwoch, 19.02.2020 bis Samstag, 22.02.2020, (KW 8)									
	19.02 (Mi)	20.02 (Do)	21.02 (Fr)	22.02 (Sa)					MW (Werk- tage)	St.-abw. (Werk- tage)
L_{AFeq}										
Tag	62,7	62,6	61,1	56,1					62,2	0,9
Kern-Tag	63,8	63,7	62,3	56,8					63,3	0,8
Nacht	49,8	53,8	51,2	52,9					51,6	2,0
Kern-Nacht	47,2	55,8	51,5	53,7					51,5	4,3
L_{AFTM5}										
Tag	67,5	67,9	67,2	60,3					67,5	0,4
Kern-Tag	68,6	68,3	67,6	60,2					68,2	0,5
Nacht	51,8	58,1	53,6	55,9					54,5	3,2
Kern-Nacht	48,9	61,1	54,1	56,3					54,7	6,2
L_{AF95}										
Tag	56,8	56,6	54,6	50,5					56,0	1,2
Kern-Tag	58,0	57,7	55,7	50,9					57,1	1,3
Nacht	46,9	48,8	48,5	50,0					48,1	1,0
Kern-Nacht	45,5	48,1	48,8	50,8					47,5	1,7
$L_{AFTM5} - L_{Aeq}$										
Tag	4,7	5,4	6,0	4,2					5,1	0,8
Kern-Tag	4,8	4,6	5,2	3,4					4,5	0,8
Nacht	2,0	4,3	2,4	3,0					2,9	1,0
Kern-Nacht	1,7	5,3	2,6	2,6					3,0	1,6

Wöchentliche Darstellung der Tages-Mittelwerte in [dB(A)]

Kern-Tag (8 bis 17 Uhr)

Kern-Nacht (0 bis 4 Uhr)



Statistische Auswertung

Tabellarische Darstellung

K:\B_Projekte\1997\19978009_DBPSU_IB21_Messkonzept\PFA_1-1\IB-S5_Jägerstraße_12\A-Baulärm\A_Messdaten\2020\kw08[19978009-AMS-5_54-2018-KW47-Anhang_2-4.xlsx]LAFeq

Angaben zum Immissionsort

Messposition:	IB-S5 (Kriegerstraße)
Objektadresse:	Jägerstraße 14-18, 70174 Stuttgart

Jahr	KW	Kern-Tag (8 bis 17 Uhr)						Kern-Nacht (0 bis 4 Uhr)					
		L _{AFeq}		L _{AFTM5}		L _{AF95}		L _{AFeq}		L _{AFTM5}		L _{AF95}	
		MW	Stabw	MW	Stabw	MW	Stabw	MW	Stabw	MW	Stabw	MW	Stabw
2014	MW	67,2	1,1	69,8	1,3	58,6	0,9	58,6	0,4	61,5	0,3	46,6	0,6
2015	MW	65,8	1,4	68,4	1,2	58,8	2,2	60,8	1,8	63,8	2,0	51,0	5,2
2016	MW	66,9	3,6	69,3	2,8	62,5	4,7	64,5	4,2	66,7	3,9	60,0	5,6
2017	MW	64,3	1,6	68,0	1,7	58,4	1,4	57,8	1,8	60,2	1,6	53,2	3,6
2018	MW	62,7	1,9	66,6	1,9	56,6	1,4	54,2	1,7	57,2	2,3	49,0	1,3
2019	MW	62,7	1,7	66,6	1,6	56,9	1,3	56,1	1,8	58,3	2,0	50,4	1,3
2020	04	Für die KW 04/2020 liegen nicht ausreichend Daten vor.											
2020	08	63,3	0,8	68,2	0,5	57,1	1,3	51,5	4,3	54,7	6,2	47,5	1,7

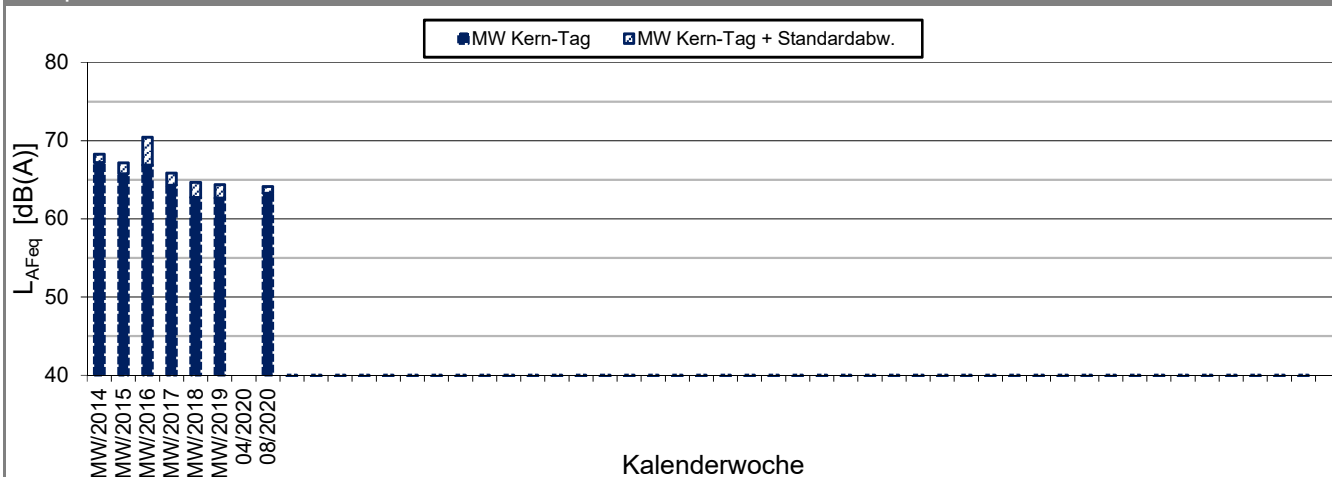
K:\B_Projekte\1997\19978009_DBPSU_IB21_Messkonzept\PFA_1-1\IB-S5_Jägerstraße_12\A-Baulärm\A_Messdaten\2020\kw08[19978009-AMS-5_54-2018-KW47-Anhang_2-4.xlsx]LAF

Angaben zum Immissionsort

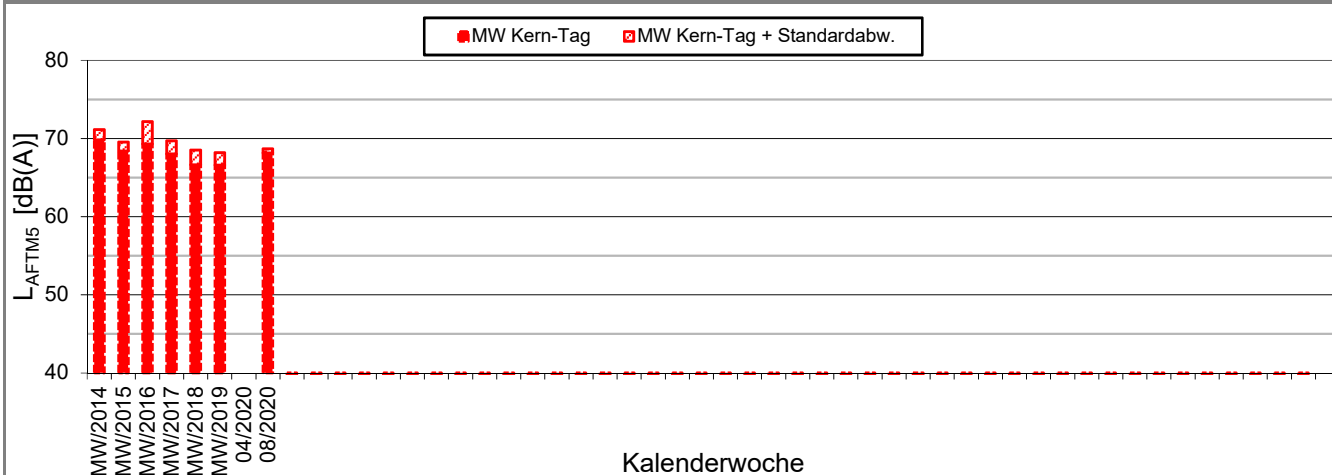
Messposition: IB-S5 (Kriegerstraße)
Objektadresse: Jägerstraße 14-18, 70174 Stuttgart

Kern-Tag (8 Uhr bis 17 Uhr)

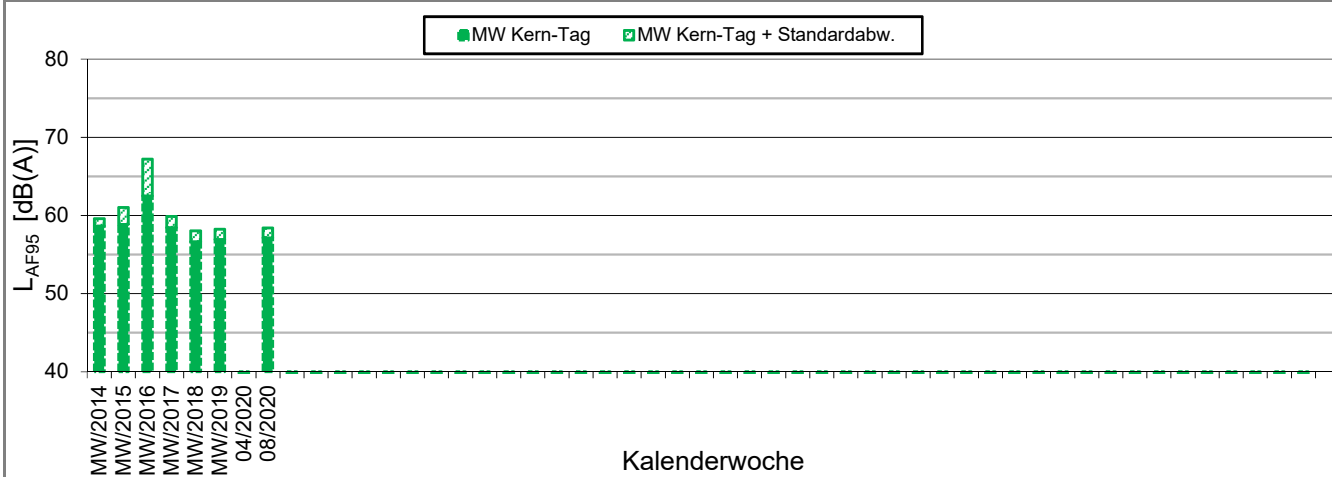
L_{AFeq} in [dB(A)]: Mittelwert (MW) und Mittelwert mit Standardabweichung (MW + Stabw)



L_{AFTM5} in [dB(A)]: Mittelwert (MW) und Mittelwert mit Standardabweichung (MW + Stabw)



L_{AF95} in [dB(A)]: Mittelwert (MW) und Mittelwert mit Standardabweichung (MW + Stabw)



Statistische Auswertung

Grafische Darstellung

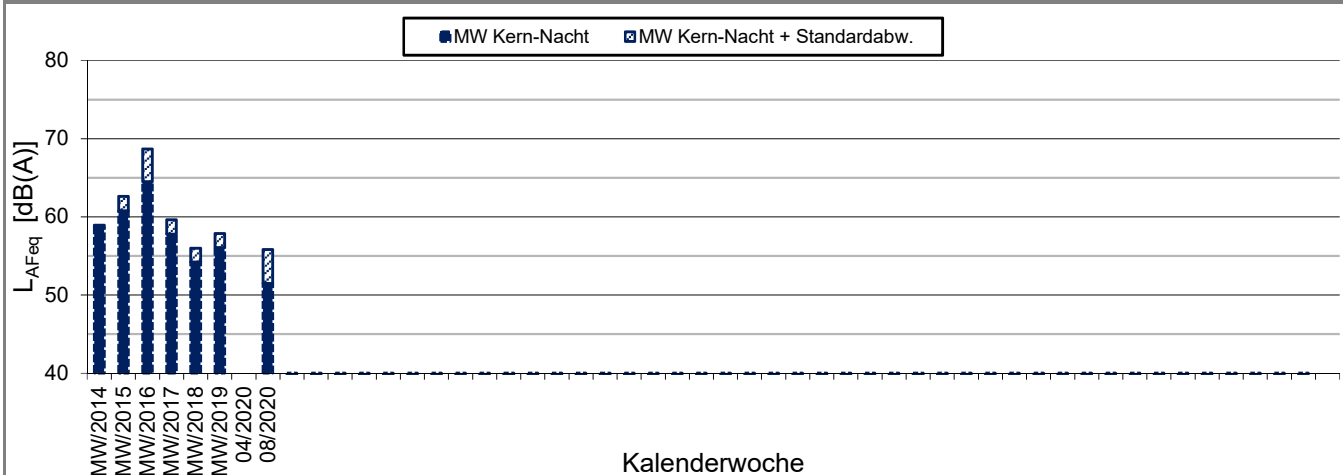
K:\B_Projekte\1997\19978009_DBPSU_IB21_Messkonzept\1997\19978009-AMS-5_54-2018-KW47-Anhang_2-4.xlsx\LAFeq

Angaben zum Immissionsort

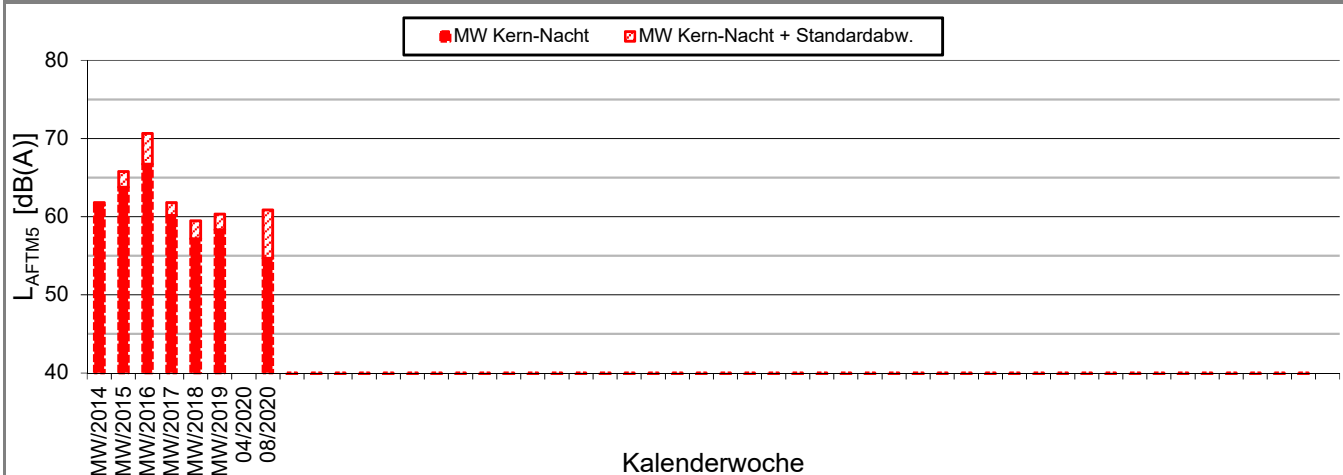
Messposition: IB-S5 (Kriegerstraße)
Objektadresse: Jägerstraße 14-18, 70174 Stuttgart

Kern-Nacht (0 Uhr bis 4 Uhr)

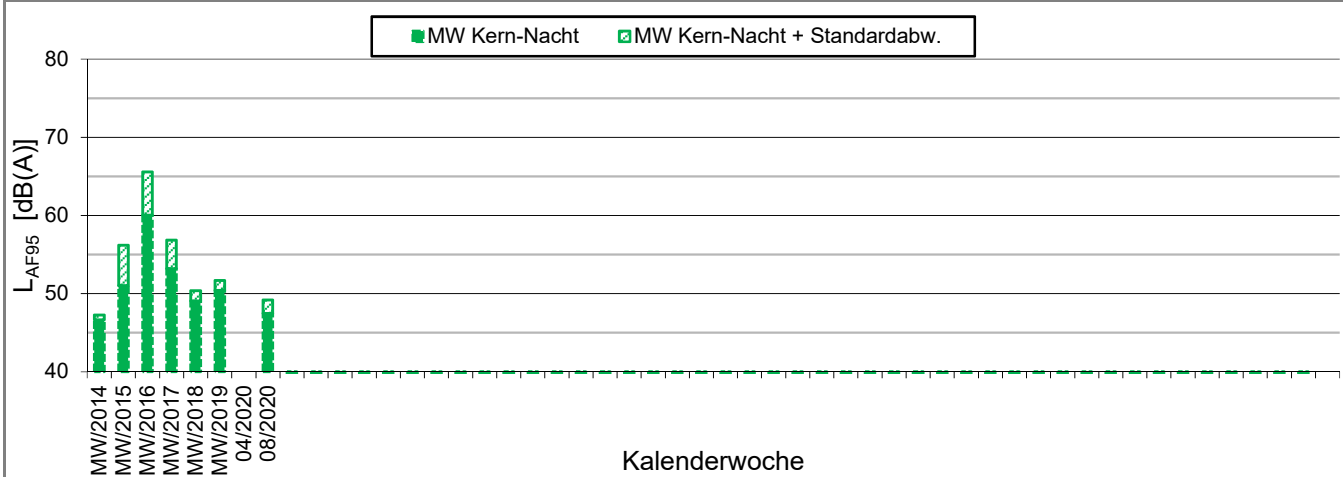
L_{AFeq} in [dB(A)]: Mittelwert (MW) und Mittelwert mit Standardabweichung (MW + Stabw)



L_{AFTM5} in [dB(A)]: Mittelwert (MW) und Mittelwert mit Standardabweichung (MW + Stabw)



L_{AF95} in [dB(A)]: Mittelwert (MW) und Mittelwert mit Standardabweichung (MW + Stabw)





Messpunkt



Gebäude

Maßstab 1:4000



 **KREBS + KIEFER**
FRITZ AG

Heinrich-Hertz-Straße 2
64295 Darmstadt
Telefon (06151) 885-383
www.kuk.de

23.10.2019

DB Projekt Stuttgart-Ulm GmbH

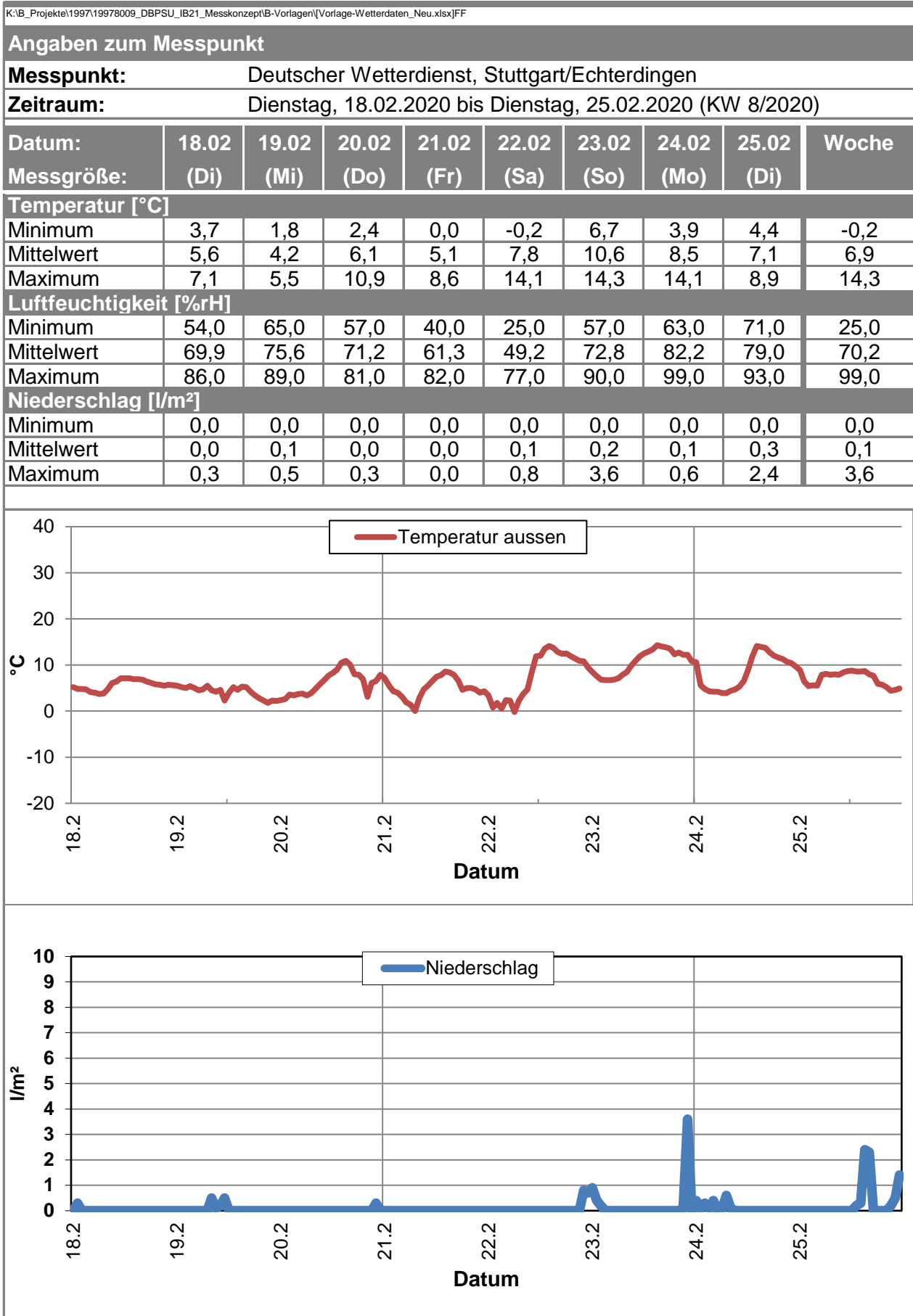
S21 - Durchführung Messkonzepte

- ÜBERSICHTSLAGEPLAN -

Darstellung der Messpositionen

ANHANG 5

Erfassung der Witterungsbedingungen



Erfassung der Witterungsbedingungen

K:\B_Projekte\1997\19978009_DBPSU_IB21_Messkonzept\B-Vorlagen\[Vorlage-Wetterdaten_Neu.xlsx]FF

Angaben zum Messpunkt

Messpunkt: Deutscher Wetterdienst, Stuttgart/Echterdingen

Zeitraum: Dienstag, 18.02.2020 bis Dienstag, 25.02.2020 (KW 8/2020)

Datum:	18.02	19.02	20.02	21.02	22.02	23.02	24.02	25.02	Woche
Messgröße:	(Di)	(Mi)	(Do)	(Fr)	(Sa)	(So)	(Mo)	(Di)	

Windgeschwindigkeit [m/s]									
Minimum	2,1	1,7	1,5	0,8	1,3	3,5	0,9	1,0	0,8
Mittelwert	4,3	4,7	2,7	4,2	3,3	6,4	3,2	3,7	4,1
Maximum	7,1	10,0	4,1	11,9	6,8	10,1	7,9	7,8	11,9

