



bearbeitet durch:

KREBS+KIEFER FRITZ AG

Hilpertstraße 20 □ 64295 Darmstadt

Telefon (06151) 885 383

Telefax (06151) 885 220

E-Mail: info-kkf@kuk.de

www.kuk.de

Bericht Nr.: **19978009-AMS-5_34**

Datum: **21.12.2017**

Auftraggeber:

**DB Projekt
Stuttgart – Ulm GmbH
Räpplenstraße 17
70191 Stuttgart**

Sachbearbeiter:

Dipl.-Phys. Andreas Malizki

Qualitätskontrolle:

Andre Kaminski B.Eng.

Umfang des Dokumentes:

Textteil: 6 Seiten

Anhang 1: 8 Seiten

Anhang 2: 3 Seiten

Anhang 3: 1 Seite

Anhang 4: 3 Seiten

Anhang 5: 1 Seite

Anhang 6: 2 Seiten

MESSBERICHT - SCHALLSCHUTZ

Vorhaben:

Projekt „Stuttgart 21“: Umbau des Bahnknotens Stuttgart,
Ausbau- und Neubaustrecke Stuttgart – Augsburg,
Bereich Stuttgart – Wendlingen mit Flughafenanbindung

Planfeststellungsabschnitt:

Planfeststellungsabschnitt 1.1

Talquerung mit neuem Hauptbahnhof

Bahn-km -0,4-42,0 bis Bahn-km +0,4+32,0

Untersuchungsumfang:

Schallimmissionsmessungen zur Überwachung von
Geräuscheinwirkungen durch die Bauarbeiten im
Immissionsbereich IB- S5 „Kriegerstraße“
(Messpunkt IB-S5, Jägerstraße 14-18, 70173 Stuttgart)

Messzeitraum:

04.12.2017 bis 11.12.2017 (KW 49)

Inhaltsverzeichnis

1	Messdurchführung	4
2	Messergebnisse	4

Abbildungsverzeichnis

Abbildung 1: Blick auf das Baufeld bei Messbeginn am 04.12.2017	4
Abbildung 2: Blick auf das Baufeld bei Messende am 11.12.2017	5

Tabellenverzeichnis

Tabelle 1: Mittelwerte für die vollständig erfassten Werktage	5
---	---

Anhänge

Anhang 1	Darstellung der Messwerte
Anhang 2	Mittlere Tagesgänge
Anhang 3	Wöchentliche Auswertung
Anhang 4	Kumulative Darstellung der Messwerte
Anhang 5	Übersichtslageplan
Anhang 6	Erfassung der Witterungsbedingungen

Abkürzungsverzeichnis

AVV Baulärm	Allgem. Verwaltungsvorschrift zum Schutz gegen Baulärm
BImSchG	Bundes-Immissionsschutzgesetz
BImSchV	Verordnung zum Bundes-Immissionsschutzgesetz
dB(A)	Dezibel (A-bewertet)
IB	Immissionsbereich
IRW	Immissionsrichtwert [dB(A)]
KN	Kern-Nacht (0 Uhr bis 4 Uhr)
KT	Kern-Tag (8 Uhr bis 17 Uhr)
KW	Kalenderwoche
L _r	Beurteilungspegel [dB(A)]
L _{Aeq}	Energieäquivalenter A-bewerteter Mittelungspegel, [dB(A)]
L _{AFmax}	Maximalwert des A-bewerteten Schalldruckpegels, [dB(A)]
L _{AFmin}	Minimalwert des A-bewerteten Schalldruckpegels, [dB(A)]
L _{AF95}	A-bewerteter Pegel, der in 95% der Zeit überschritten wird (Hintergrundgeräuschpegel), [dB(A)]
L _{AFTM5}	A-bewerteter Taktmaximalpegel im 5-Sekunden-Takt, [dB(A)]
MP	Messposition
MW	Mittelwert

1 Messdurchführung

Der vorliegende Messbericht dient der Dokumentation der Schallimmissionsmessungen zur Überwachung von Baulärmeinwirkungen aus den Bauarbeiten im Planfeststellungsabschnitt 1.1 (Talquerung mit neuem Hauptbahnhof) des Bauvorhabens „Umbau des Bahnknotens Stuttgart „Projekt Stuttgart 21““ für den Zeitraum vom 04.12.2017 bis zum 11.12.2017 (KW 49) im Immissionsbereich IB-S5 „Kriegerstraße“. Der entsprechende Messort befindet sich am Gebäude Jägerstraße 14-18 in 70174 Stuttgart (siehe Lageplan in **Anhang 5**). Weitere Angaben zu Sachverhalt und Aufgabenstellung, zu den Bearbeitungsgrundlagen sowie zur Messdurchführung finden sich im Bericht Nr. 97712-AMS-5-1 vom 31.10.2014.

2 Messergebnisse

Abbildung 1 und **Abbildung 2** zeigen jeweils einen Blick von der Messposition auf das Baufeld zu Beginn und zum Ende des Messzeitraums.

Abbildung 1: Blick auf das Baufeld bei Messbeginn am 04.12.2017



Abbildung 2: Blick auf das Baufeld bei Messende am 11.12.2017



Die Messergebnisse für alle erfassten Messtage sind im **Anhang 1** stundenweise tabellarisch und grafisch dargestellt. Einen Überblick über die ermittelten Mittelwerte der energieäquivalenten Mittelungspegel (L_{AFeq}), der Wirkpegel gemäß AVV Baulärm (L_{AFTM5}) sowie der Hintergrundgeräuschpegel (L_{AF95}) für den Tag und die Nacht bzw. für den Kern-Tag und die Kern-Nacht gibt **Tabelle 1**.

Tabelle 1: Mittelwerte für die vollständig erfassten Werktage

Zeitraum	L_{AFeq} [dB(A)]	L_{AFTM5} [dB(A)]	L_{AF95} [dB(A)]
Tag (7 Uhr bis 20 Uhr)	63,8	67,0	57,5
Kern-Tag (8 Uhr bis 17 Uhr)	64,6	67,1	58,5
Nacht (20 Uhr bis 7 Uhr)	57,3	60,7	50,2
Kern-Nacht (0 Uhr bis 4 Uhr)	56,8	59,7	49,1

Der grafischen Darstellung der mittleren Tagesgänge für die vollständig erfassten Werkzeuge in **Anhang 2** kann entnommen werden, dass die Tages-Mittelwerte im Wochenverlauf weitestgehend konstant sind. Der Darstellung der Mittelwerte für die einzelnen Messtage in **Anhang 3** ist zu entnehmen, dass sich die Geräuschimmissionen für den Kern-Tag zum Wochenende hin reduzieren. Für die Kern-Nacht ist ebenfalls eine Reduzierung der Geräuschimmissionen zum Wochenende hin zu beobachten.

Wie die kumulative Auswertung in **Anhang 4** zeigt, haben sich die ermittelten Geräuschimmissionen im Vergleich zum vorangegangenen Messzeitraum (KW 45/2017) für den Kern-Tag (8 Uhr bis 17 Uhr) um bis zu - 0,9 dB(A) reduziert und für die Kern-Nacht (0 Uhr bis 4 Uhr) dahingegen um bis zu + 3,3 dB(A) erhöht.



Dipl.-Phys. Peter Fritz



Dipl.-Phys. Andreas Malizki

ANHANG

Schallpegeldauermessung

Messtechnische Ermittlung der Umgebungsgeräusche

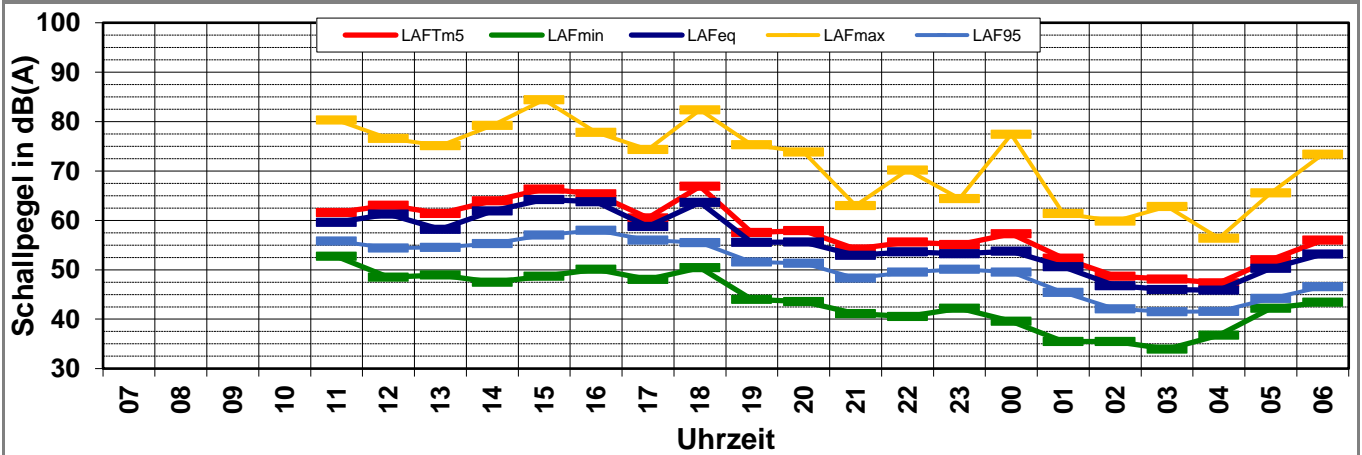
K:\B_Projekte\1997\19978009_DBPSU_IB21_Messkonzept\PPFA_1-1\IB-S5_Jägerstraße_12VA-Baulärm\A_Messdaten\KW49\17120401_LD0.xlsx\1.1

Angaben zum Immissionsort

Messpunkt: IB-S5 (Kriegerstraße)
Objektadresse: Jägerstraße 14-18, 70174 Stuttgart
Tag / Datum: Montag, 4. Dezember 2017

Messung		L _{AFeq}	L _{AFTm5}	L _{AFmax}	L _{AFmin}	L _{AF95}	Anmerkungen
von	bis	dB(A)	dB(A)	dB(A)	dB(A)	dB(A)	
07:00	08:00						
08:00	09:00						
09:00	10:00						
10:00	11:00						
11:00	12:00	59,6	61,6	80,3	52,7	55,8	
12:00	13:00	61,2	63,1	76,6	48,5	54,4	
13:00	14:00	58,2	61,4	75,1	49,0	54,5	
14:00	15:00	61,9	63,9	79,2	47,5	55,3	
15:00	16:00	64,2	66,3	84,4	48,7	57,0	
16:00	17:00	63,8	65,4	77,8	50,1	58,0	
17:00	18:00	58,8	60,5	74,4	48,1	56,0	
18:00	19:00	63,6	66,9	82,3	50,4	55,5	
19:00	20:00	55,5	57,5	75,3	44,0	51,6	
20:00	21:00	55,6	58,0	73,9	43,5	51,3	
21:00	22:00	52,9	54,2	63,0	41,1	48,3	
22:00	23:00	53,6	55,6	70,1	40,5	49,5	
23:00	00:00	53,3	55,1	64,4	42,2	50,1	
00:00	01:00	53,7	57,3	77,4	39,6	49,5	
01:00	02:00	50,6	52,3	61,4	35,4	45,4	
02:00	03:00	46,7	48,7	59,9	35,5	42,1	
03:00	04:00	46,0	48,1	62,8	34,0	41,5	
04:00	05:00	45,8	47,4	56,4	36,8	41,6	
05:00	06:00	50,3	52,0	65,5	42,2	44,2	
06:00	07:00	53,2	56,0	73,4	43,5	46,6	
Mittelwert Tag (7 - 20 Uhr)		70,6	74,0	89,3	49,6	55,4	
Mittelwert Nacht (20 - 7 Uhr)		52,1	54,4	70,6	40,6	47,6	
lauteste Nachtstunde		55,6	58,0	-	-	51,3	

Zeitverlauf des Schallpegels



Schallpegeldauermessung

Messtechnische Ermittlung der Umgebungsgeräusche

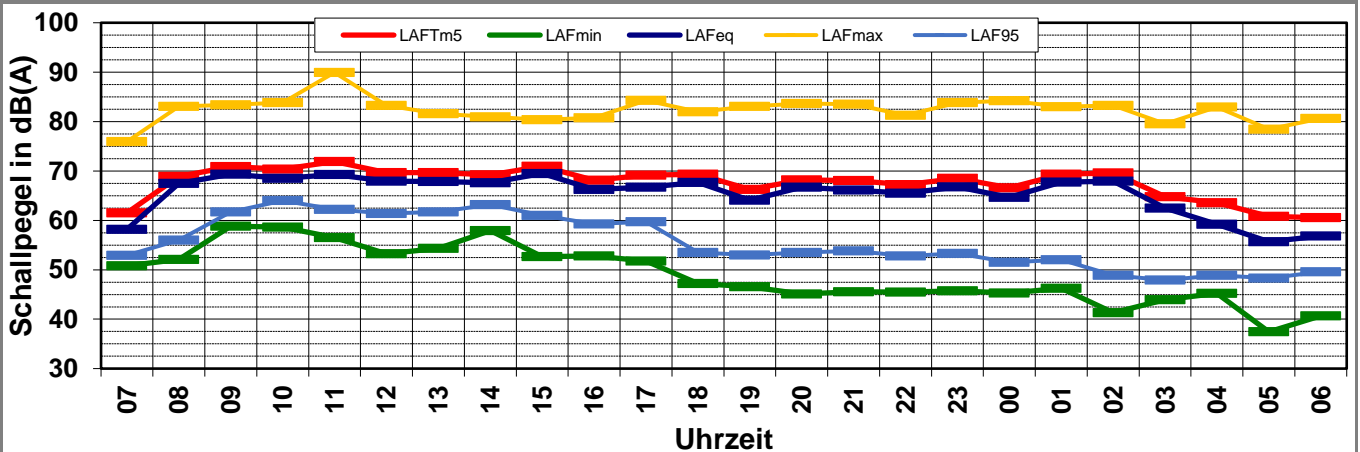
K:\B_Projekte\1997\19978009_DBPSU_IB21_Messkonzept\PPFA_1-1\IB-S5_Jägerstraße_12VA-Baulärm\A_Messdaten\KW49\17120500_LD0.xlsx\1.2

Angaben zum Immissionsort

Messpunkt:	IB-S5 (Kriegerstraße)
Objektadresse:	Jägerstraße 14-18, 70174 Stuttgart
Tag / Datum	Dienstag, 5. Dezember 2017

Messung		L _{AFeq}	L _{AFTm5}	L _{AFmax}	L _{AFmin}	L _{AF95}	Anmerkungen
von	bis	dB(A)	dB(A)	dB(A)	dB(A)	dB(A)	
07:00	08:00	58,2	61,5	75,9	50,8	52,9	
08:00	09:00	67,5	68,9	83,1	52,1	56,0	
09:00	10:00	69,4	70,9	83,4	58,8	61,7	
10:00	11:00	68,5	70,4	83,9	58,6	64,0	
11:00	12:00	69,3	71,9	89,9	56,5	62,2	
12:00	13:00	68,0	69,6	83,3	53,3	61,4	
13:00	14:00	67,9	69,7	81,6	54,3	61,7	
14:00	15:00	67,6	69,2	80,9	57,9	63,2	
15:00	16:00	69,5	70,9	80,4	52,6	61,0	
16:00	17:00	66,3	68,2	80,7	52,8	59,3	
17:00	18:00	66,7	69,2	84,3	51,7	59,7	
18:00	19:00	67,7	69,3	82,0	47,2	53,5	
19:00	20:00	64,1	66,2	83,0	46,6	53,0	
20:00	21:00	66,7	68,2	83,6	45,1	53,5	
21:00	22:00	66,2	68,1	83,5	45,6	53,8	
22:00	23:00	65,5	67,2	81,3	45,5	52,8	
23:00	00:00	66,8	68,5	83,8	45,7	53,3	
00:00	01:00	64,6	66,6	84,2	45,3	51,5	
01:00	02:00	67,7	69,3	83,0	46,3	52,0	
02:00	03:00	68,0	69,6	83,3	41,3	48,9	
03:00	04:00	62,5	64,8	79,5	44,0	47,9	
04:00	05:00	59,2	63,6	82,9	45,2	48,9	
05:00	06:00	55,7	60,8	78,5	37,4	48,3	
06:00	07:00	56,9	60,5	80,7	40,7	49,6	
Mittelwert Tag (7 - 20 Uhr)		67,6	69,4	83,7	54,8	60,5	
Mittelwert Nacht (20 - 7 Uhr)		65,1	67,0	82,6	44,4	51,5	
lauteste Nachtstunde		68,0	69,6	-	-	48,9	

Zeitverlauf des Schallpegels



Schallpegeldauermessung

Messtechnische Ermittlung der Umgebungsgeräusche

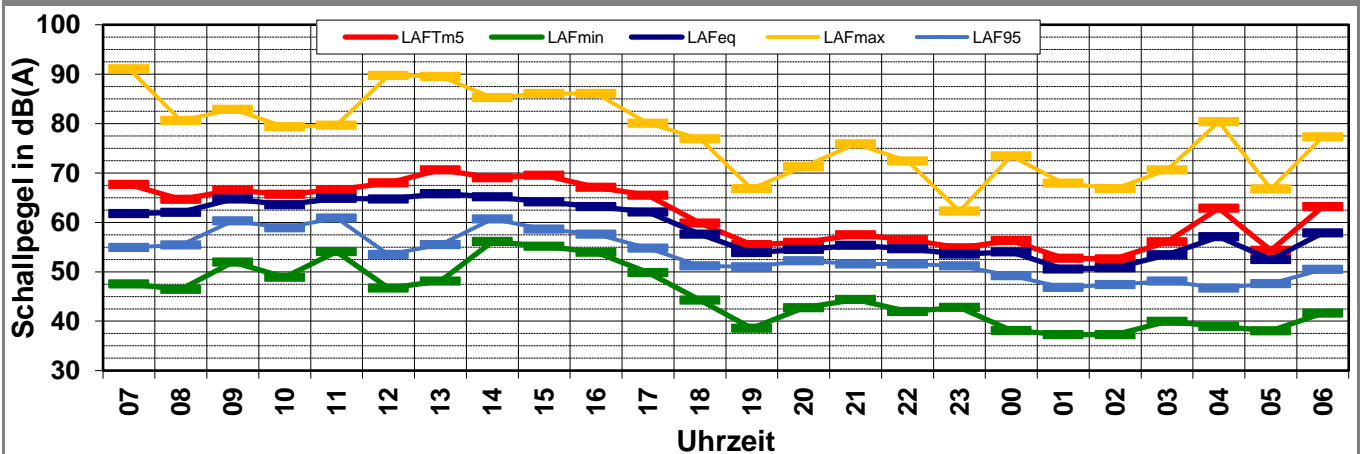
K:\B_Projekte\1997\19978009_DBPSU_IB21_Messkonzept\PF_A_1-1\IB-S5_Jägerstraße_12VA-Baulärm\A_Messdaten\KW49\17120600_LD0.xlsx\1.3

Angaben zum Immissionsort

Messpunkt: IB-S5 (Kriegerstraße)
Objektadresse: Jägerstraße 14-18, 70174 Stuttgart
Tag / Datum: Mittwoch, 6. Dezember 2017

Messung		L _{AFeq}	L _{AFTm5}	L _{AFmax}	L _{AFmin}	L _{AF95}	Anmerkungen
von	bis	dB(A)	dB(A)	dB(A)	dB(A)	dB(A)	
07:00	08:00	61,8	67,7	91,1	47,5	54,9	
08:00	09:00	62,0	64,6	80,6	46,4	55,4	
09:00	10:00	64,7	66,5	82,9	51,9	60,3	
10:00	11:00	63,6	65,7	79,3	48,9	58,9	
11:00	12:00	64,9	66,6	79,7	54,1	60,9	
12:00	13:00	64,7	68,0	89,7	46,7	53,5	
13:00	14:00	65,8	70,6	89,6	48,1	55,5	
14:00	15:00	65,1	69,0	85,2	56,1	60,7	
15:00	16:00	64,1	69,6	86,1	55,2	58,6	
16:00	17:00	63,2	67,1	86,1	53,9	57,6	
17:00	18:00	62,1	65,5	80,1	49,9	54,8	
18:00	19:00	57,6	59,9	76,9	44,3	51,2	
19:00	20:00	53,9	55,5	66,9	38,6	51,0	
20:00	21:00	54,5	56,0	71,3	42,8	52,2	
21:00	22:00	55,4	57,5	75,9	44,4	51,6	
22:00	23:00	54,6	56,5	72,4	42,0	51,6	
23:00	00:00	53,6	54,8	62,3	42,8	51,2	
00:00	01:00	54,0	56,3	73,5	38,1	49,2	
01:00	02:00	50,6	52,7	67,9	37,3	46,8	
02:00	03:00	50,8	52,6	66,8	37,3	47,4	
03:00	04:00	53,4	56,1	70,6	40,0	48,1	
04:00	05:00	57,1	62,8	80,4	38,9	46,7	
05:00	06:00	52,5	54,3	66,7	38,0	47,6	
06:00	07:00	57,9	63,2	77,3	41,6	50,5	
Mittelwert Tag (7 - 20 Uhr)		63,4	67,1	85,8	51,4	57,5	
Mittelwert Nacht (20 - 7 Uhr)		54,6	58,2	74,1	41,0	49,8	
lauteste Nachtstunde		57,9	63,2	-	-	50,5	

Zeitverlauf des Schallpegels



Schallpegeldauermessung

Messtechnische Ermittlung der Umgebungsgeräusche

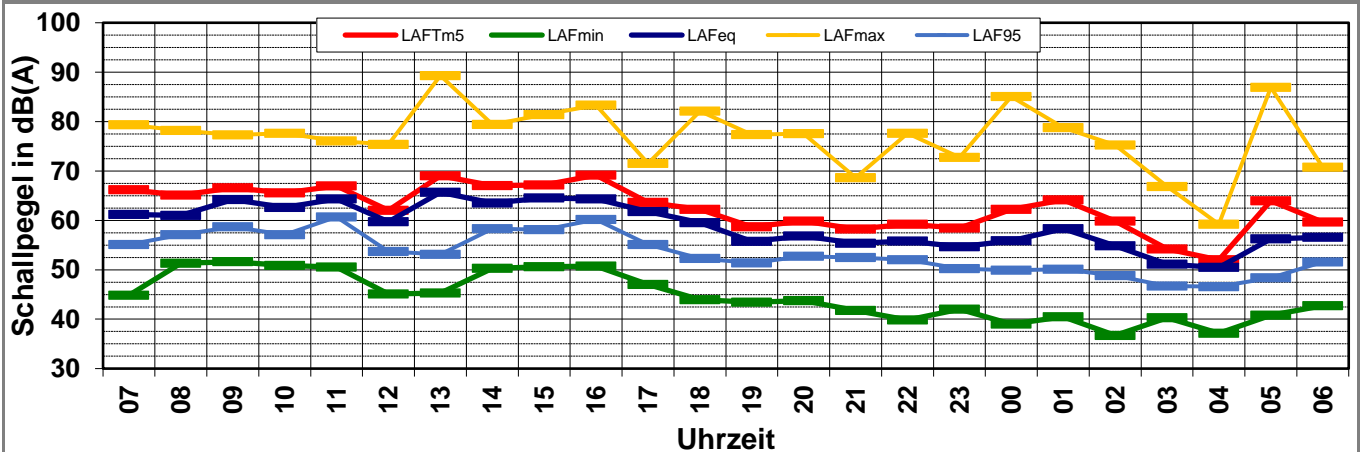
K:\B_Projekte\1997\19978009_DBPSU_IB21_Messkonzept\PF_A_1-1\IB-S5_Jägerstraße_12VA-Baulärm\A_Messdaten\KW49\17120700_LD0.xlsx\1.4

Angaben zum Immissionsort

Messpunkt:	IB-S5 (Kriegerstraße)
Objektadresse:	Jägerstraße 14-18, 70174 Stuttgart
Tag / Datum	Donnerstag, 7. Dezember 2017

Messung		L _{AFeq}	L _{AFTm5}	L _{AFmax}	L _{AFmin}	L _{AF95}	Anmerkungen
von	bis	dB(A)	dB(A)	dB(A)	dB(A)	dB(A)	
07:00	08:00	61,2	66,2	79,4	44,8	55,1	
08:00	09:00	61,0	65,1	78,2	51,3	57,1	
09:00	10:00	64,2	66,6	77,3	51,6	58,7	
10:00	11:00	62,6	65,6	77,6	50,9	57,1	
11:00	12:00	64,4	67,0	76,1	50,5	60,7	
12:00	13:00	59,7	62,0	75,4	45,1	53,7	
13:00	14:00	65,7	69,0	89,3	45,3	53,1	
14:00	15:00	63,5	67,0	79,4	50,3	58,3	
15:00	16:00	64,6	67,2	81,4	50,6	58,1	
16:00	17:00	64,3	69,1	83,3	50,8	60,2	
17:00	18:00	61,7	63,6	71,5	47,0	55,1	
18:00	19:00	59,5	62,2	82,1	43,9	52,3	
19:00	20:00	55,8	58,7	77,3	43,4	51,4	
20:00	21:00	56,8	59,8	77,6	43,7	52,7	
21:00	22:00	55,4	58,2	68,7	41,7	52,5	
22:00	23:00	55,8	59,2	77,6	39,9	52,0	
23:00	00:00	54,6	58,4	72,7	42,0	50,2	
00:00	01:00	55,9	62,2	85,1	39,0	49,9	
01:00	02:00	58,3	64,2	78,7	40,5	50,1	
02:00	03:00	54,8	59,8	75,2	36,7	48,8	
03:00	04:00	51,1	54,2	66,9	40,3	46,7	
04:00	05:00	50,5	52,0	59,2	37,1	46,6	
05:00	06:00	56,2	63,9	86,9	40,8	48,4	
06:00	07:00	56,6	59,7	70,8	42,7	51,6	
Mittelwert Tag (7 - 20 Uhr)		62,8	66,1	81,6	49,1	57,1	
Mittelwert Nacht (20 - 7 Uhr)		55,6	60,5	79,9	40,9	50,4	
lauteste Nachtstunde		58,3	64,2	-	-	50,1	

Zeitverlauf des Schallpegels



Schallpegeldauermessung

Messtechnische Ermittlung der Umgebungsgeräusche

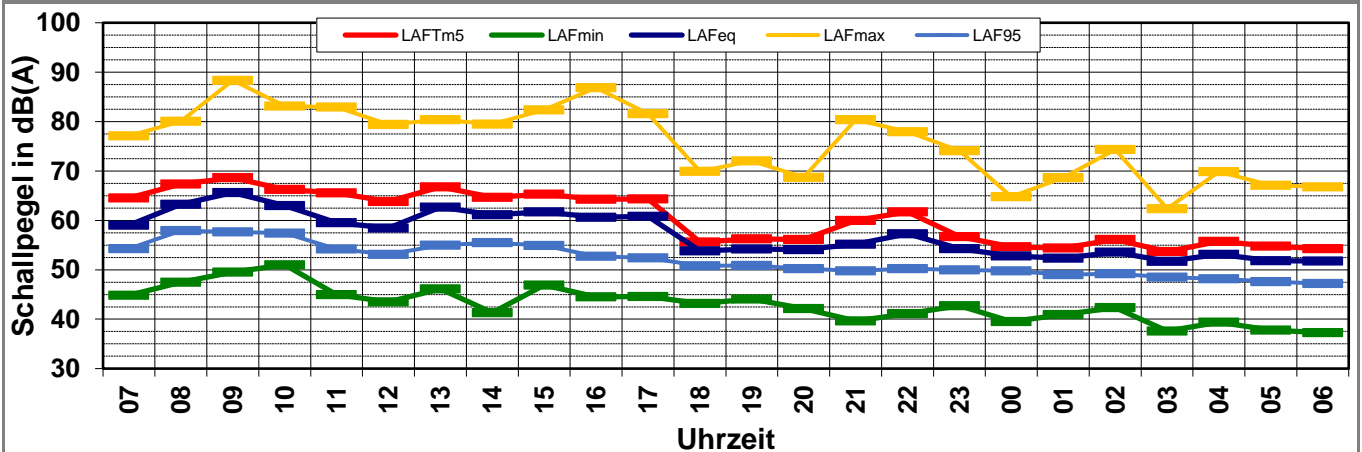
K:\B_Projekte\1997\19978009_DBPSU_IB21_Messkonzept\PF_A_1-1\IB-S5_Jägerstraße_12VA-Baulärm\A_Messdaten\KW49\17120800_LD0.xlsx\1.5

Angaben zum Immissionsort

Messpunkt:	IB-S5 (Kriegerstraße)
Objektadresse:	Jägerstraße 14-18, 70174 Stuttgart
Tag / Datum	Freitag, 8. Dezember 2017

Messung		L _{AFeq}	L _{AFTm5}	L _{AFmax}	L _{AFmin}	L _{AF95}	Anmerkungen
von	bis	dB(A)	dB(A)	dB(A)	dB(A)	dB(A)	
07:00	08:00	59,0	64,5	77,1	44,8	54,3	
08:00	09:00	63,2	67,3	80,1	47,5	57,9	
09:00	10:00	65,6	68,6	88,3	49,5	57,7	
10:00	11:00	63,0	66,3	83,2	51,0	57,4	
11:00	12:00	59,5	65,6	83,0	45,0	54,2	
12:00	13:00	58,4	63,8	79,4	43,5	53,1	
13:00	14:00	62,7	66,8	80,3	46,1	55,0	
14:00	15:00	61,1	64,6	79,5	41,3	55,5	
15:00	16:00	61,7	65,3	82,4	46,9	54,9	
16:00	17:00	60,6	64,3	86,9	44,5	52,7	
17:00	18:00	60,8	64,3	81,6	44,6	52,4	
18:00	19:00	53,8	55,6	69,9	43,2	50,8	
19:00	20:00	54,2	56,3	72,1	44,1	50,9	
20:00	21:00	54,1	56,1	68,7	42,1	50,2	
21:00	22:00	55,1	60,0	80,4	39,6	49,8	
22:00	23:00	57,3	61,7	77,9	41,1	50,2	
23:00	00:00	54,2	56,7	74,1	42,7	50,0	
00:00	01:00	52,8	54,7	64,8	39,5	49,8	
01:00	02:00	52,3	54,4	68,6	40,9	49,0	
02:00	03:00	53,6	56,2	74,3	42,3	49,2	
03:00	04:00	51,7	53,7	62,4	37,6	48,5	
04:00	05:00	53,1	55,7	69,8	39,4	48,2	
05:00	06:00	51,8	54,8	67,1	37,8	47,6	
06:00	07:00	51,8	54,3	66,8	37,3	47,2	
Mittelwert Tag (7 - 20 Uhr)		61,3	65,2	82,6	46,4	55,0	
Mittelwert Nacht (20 - 7 Uhr)		53,8	57,0	73,8	40,4	49,2	
lauteste Nachtstunde		57,3	61,7	-	-	50,2	

Zeitverlauf des Schallpegels



Schallpegeldauermessung

Messtechnische Ermittlung der Umgebungsgeräusche

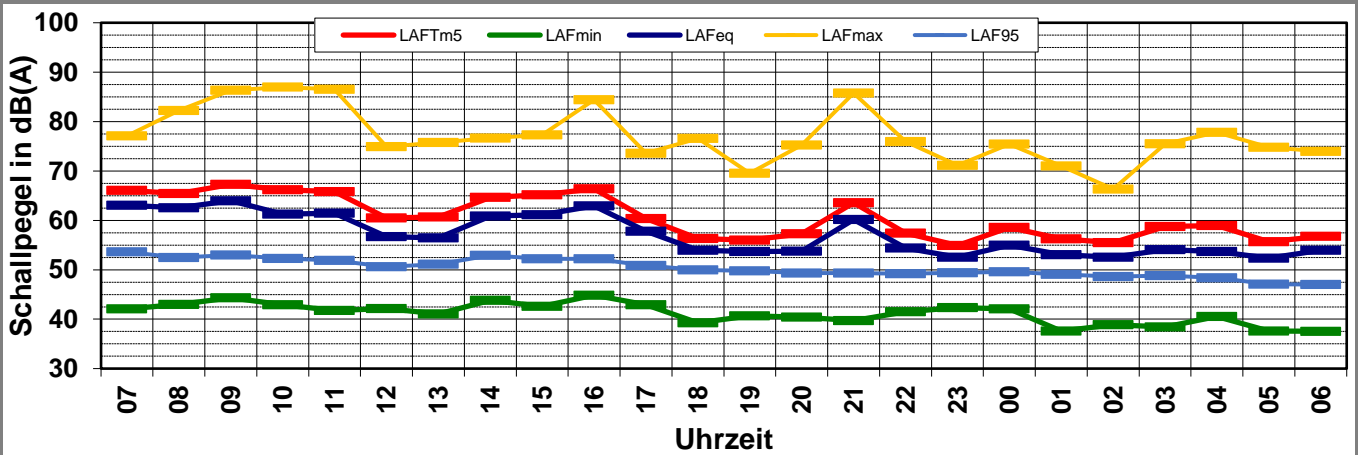
K:\B_Projekte\1997\19978009_DBPSU_IB21_Messkonzept\PF_A_1-1\IB-S5_Jägerstraße_12VA-Baulärm\A_Messdaten\KW49\17120900_LD0.xlsx\1.6

Angaben zum Immissionsort

Messpunkt:	IB-S5 (Kriegerstraße)
Objektadresse:	Jägerstraße 14-18, 70174 Stuttgart
Tag / Datum	Samstag, 9. Dezember 2017

Messung		L _{AFeq}	L _{AFTm5}	L _{AFmax}	L _{AFmin}	L _{AF95}	Anmerkungen
von	bis	dB(A)	dB(A)	dB(A)	dB(A)	dB(A)	
07:00	08:00	63,0	66,1	77,1	42,1	53,6	
08:00	09:00	62,6	65,4	82,3	43,0	52,5	
09:00	10:00	64,0	67,3	86,3	44,3	53,0	
10:00	11:00	61,3	66,2	87,0	42,9	52,3	
11:00	12:00	61,4	65,8	86,5	41,7	51,9	
12:00	13:00	56,7	60,5	74,9	42,2	50,6	
13:00	14:00	56,4	60,7	75,8	41,1	51,1	
14:00	15:00	60,8	64,7	76,7	43,8	52,9	
15:00	16:00	61,1	65,1	77,3	42,6	52,2	
16:00	17:00	62,9	66,4	84,4	44,9	52,2	
17:00	18:00	57,8	60,4	73,6	42,9	50,9	
18:00	19:00	53,9	56,3	76,6	39,3	50,0	
19:00	20:00	53,7	56,0	69,6	40,7	49,8	
20:00	21:00	53,8	57,3	75,3	40,4	49,3	
21:00	22:00	60,2	63,6	85,7	39,7	49,3	
22:00	23:00	54,4	57,4	75,9	41,5	49,2	
23:00	00:00	52,6	54,9	71,1	42,4	49,4	
00:00	01:00	55,0	58,6	75,5	42,1	49,6	
01:00	02:00	53,1	56,2	71,0	37,6	49,1	
02:00	03:00	52,5	55,5	66,3	38,9	48,6	
03:00	04:00	54,1	58,7	75,5	38,4	48,8	
04:00	05:00	53,7	59,0	77,8	40,6	48,4	
05:00	06:00	52,4	55,7	74,8	37,6	47,1	
06:00	07:00	53,9	56,8	74,0	37,6	47,0	
Mittelwert Tag (7 - 20 Uhr)		60,8	64,4	82,1	42,6	51,9	
Mittelwert Nacht (20 - 7 Uhr)		54,8	58,4	77,8	40,0	48,8	
lauteste Nachtstunde		60,2	63,6	-	-	49,3	

Zeitverlauf des Schallpegels



Schallpegeldauermessung

Messtechnische Ermittlung der Umgebungsgeräusche

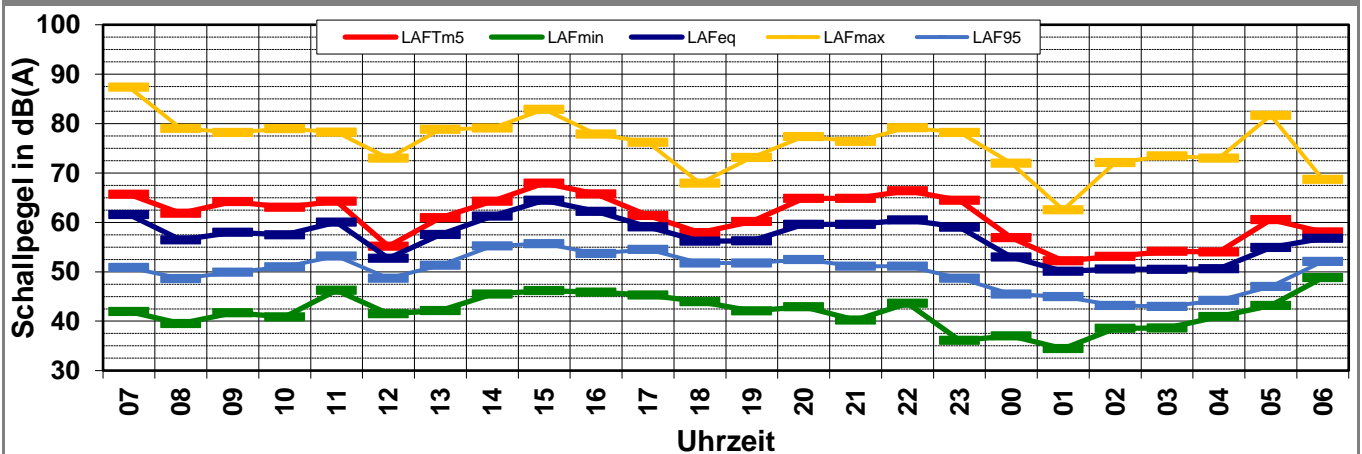
K:\B_Projekte\1997\19978009_DBPSU_IB21_Messkonzept\PPFA_1-1\IB-S5_Jägerstraße_12VA-Baulärm\A_Messdaten\KW49\17121000_LD0.xlsx\1.7

Angaben zum Immissionsort

Messpunkt:	IB-S5 (Kriegerstraße)
Objektadresse:	Jägerstraße 14-18, 70174 Stuttgart
Tag / Datum	Sonntag, 10. Dezember 2017

Messung		L _{AFeq}	L _{AFTm5}	L _{AFmax}	L _{AFmin}	L _{AF95}	Anmerkungen
von	bis	dB(A)	dB(A)	dB(A)	dB(A)	dB(A)	
07:00	08:00	61,6	65,7	87,4	42,0	50,9	
08:00	09:00	56,4	61,9	79,0	39,5	48,6	
09:00	10:00	58,0	64,2	78,2	41,7	49,9	
10:00	11:00	57,5	63,0	79,0	40,9	51,0	
11:00	12:00	60,1	64,3	78,3	46,2	53,2	
12:00	13:00	52,7	55,1	73,0	41,5	48,7	
13:00	14:00	57,5	60,9	78,8	42,1	51,3	
14:00	15:00	61,2	64,3	79,1	45,5	55,2	
15:00	16:00	64,5	67,9	82,9	46,2	55,7	
16:00	17:00	62,2	65,7	77,9	45,8	53,7	
17:00	18:00	59,1	61,4	76,2	45,3	54,5	
18:00	19:00	56,2	57,9	67,9	43,9	51,8	
19:00	20:00	56,3	60,2	73,2	42,1	51,8	
20:00	21:00	59,6	64,8	77,3	42,9	52,5	
21:00	22:00	59,6	64,8	76,4	40,3	51,1	
22:00	23:00	60,5	66,4	79,1	43,6	51,1	
23:00	00:00	59,0	64,5	78,2	36,1	48,7	
00:00	01:00	53,0	56,9	72,0	37,0	45,5	
01:00	02:00	50,1	52,2	62,6	34,4	45,0	
02:00	03:00	50,5	53,1	72,1	38,5	43,2	
03:00	04:00	50,5	54,1	73,5	38,6	43,0	
04:00	05:00	50,6	54,0	73,0	40,9	44,2	
05:00	06:00	54,9	60,6	81,7	43,2	47,0	
06:00	07:00	56,8	58,0	68,7	48,8	52,1	
Mittelwert Tag (7 - 20 Uhr)		59,8	63,6	80,1	43,8	52,6	
Mittelwert Nacht (20 - 7 Uhr)		56,7	61,7	76,4	42,3	48,9	
lauteste Nachtstunde		60,5	66,4	-	-	51,1	

Zeitverlauf des Schallpegels



Schallpegeldauermessung

Messtechnische Ermittlung der Umgebungsgeräusche

K:\B_Projekte\1997\19978009_DBPSU_IB21_Messkonzept\PPFA_1-1\IB-S5_Jägerstraße_12VA-Baulärm\A_Messdaten\KW49\17121100_LD0.xlsx\1.8

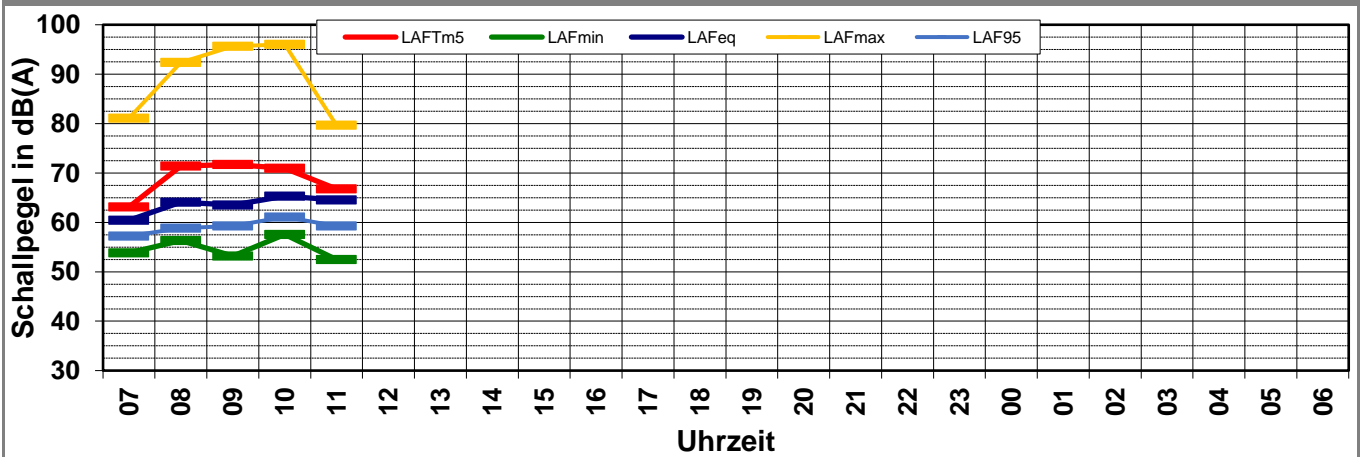
Angaben zum Immissionsort

Messpunkt: IB-S5 (Kriegerstraße)
Objektadresse: Jägerstraße 14-18, 70174 Stuttgart
Tag / Datum: Montag, 11. Dezember 2017

Messung		L _{AFeq}	L _{AFTm5}	L _{AFmax}	L _{AFmin}	L _{AF95}	Anmerkungen
von	bis	dB(A)	dB(A)	dB(A)	dB(A)	dB(A)	
07:00	08:00	60,4	63,1	81,1	53,8	57,2	
08:00	09:00	64,1	71,4	92,3	56,3	58,8	
09:00	10:00	63,5	71,7	95,7	53,2	59,3	
10:00	11:00	65,3	71,0	96,0	57,6	61,1	
11:00	12:00	64,5	66,8	79,7	52,4	59,3	
12:00	13:00						
13:00	14:00						
14:00	15:00						
15:00	16:00						
16:00	17:00						
17:00	18:00						
18:00	19:00						
19:00	20:00						
20:00	21:00						
21:00	22:00						
22:00	23:00						
23:00	00:00						
00:00	01:00						
01:00	02:00						
02:00	03:00						
03:00	04:00						
04:00	05:00						
05:00	06:00						
06:00	07:00						

Mittelwert Tag (7 - 20 Uhr)	63,8	69,8	92,8	55,1	59,3	
Mittelwert Nacht (20 - 7 Uhr)						
lauteste Nachtstunde			-	-		

Zeitverlauf des Schallpegels



Schallpegeldauermessung

Messtechnische Ermittlung der Umgebungsgeräusche

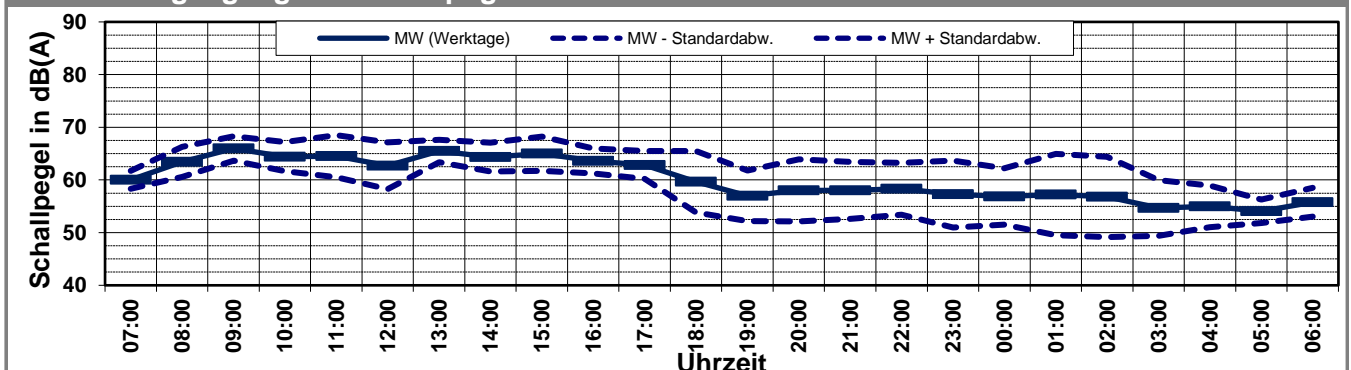
\\kuk\da\Bauphysik\B_Projekte\1997\19978009_DBPSU_IB21_Messkonzept\C_Makro[Vorlage Woche.xlsx]Statistik_neu

Angaben zum Immissionsort

Messpunkt:	IB-S5 (Kriegerstraße)
Objektadresse:	Jägerstraße 14-18, 70174 Stuttgart
Zeitraum:	Dienstag, 05.12.2017 bis Sonntag, 10.12.2017

Messgröße:		L _{AFeq} [dB(A)]								MW (Werk- tage)	St.-abw. (Werk- tage)
Datum:		05.12	06.12	07.12	08.12	09.12	10.12				
von	bis	(Di)	(Mi)	(Do)	(Fr)	(Sa)	(So)				
07:00	08:00	58,2	61,8	61,2	59,0	63,0	61,6			60,0	1,7
08:00	09:00	67,5	62,0	61,0	63,2	62,6	56,4			63,4	2,8
09:00	10:00	69,4	64,7	64,2	65,6	64,0	58,0			66,0	2,3
10:00	11:00	68,5	63,6	62,6	63,0	61,3	57,5			64,4	2,7
11:00	12:00	69,3	64,9	64,4	59,5	61,4	60,1			64,5	4,0
12:00	13:00	68,0	64,7	59,7	58,4	56,7	52,7			62,7	4,4
13:00	14:00	67,9	65,8	65,7	62,7	56,4	57,5			65,5	2,1
14:00	15:00	67,6	65,1	63,5	61,1	60,8	61,2			64,3	2,7
15:00	16:00	69,5	64,1	64,6	61,7	61,1	64,5			65,0	3,3
16:00	17:00	66,3	63,2	64,3	60,6	62,9	62,2			63,6	2,4
17:00	18:00	66,7	62,1	61,7	60,8	57,8	59,1			62,8	2,6
18:00	19:00	67,7	57,6	59,5	53,8	53,9	56,2			59,7	5,9
19:00	20:00	64,1	53,9	55,8	54,2	53,7	56,3			57,0	4,8
20:00	21:00	66,7	54,5	56,8	54,1	53,8	59,6			58,0	5,9
21:00	22:00	66,2	55,4	55,4	55,1	60,2	59,6			58,0	5,4
22:00	23:00	65,5	54,6	55,8	57,3	54,4	60,5			58,3	4,9
23:00	00:00	66,8	53,6	54,6	54,2	52,6	59,0			57,3	6,3
00:00	01:00	64,6	54,0	55,9	52,8	55,0	53,0			56,8	5,3
01:00	02:00	67,7	50,6	58,3	52,3	53,1	50,1			57,2	7,7
02:00	03:00	68,0	50,8	54,8	53,6	52,5	50,5			56,8	7,6
03:00	04:00	62,5	53,4	51,1	51,7	54,1	50,5			54,7	5,3
04:00	05:00	59,2	57,1	50,5	53,1	53,7	50,6			55,0	3,9
05:00	06:00	55,7	52,5	56,2	51,8	52,4	54,9			54,1	2,2
06:00	07:00	56,9	57,9	56,6	51,8	53,9	56,8			55,8	2,7
MW Tag		67,6	63,4	62,8	61,3	60,8	59,8			63,8	2,7
MW Kern-Tag		68,3	64,4	63,7	62,3	61,4	60,1			64,6	2,6
MW Nacht		65,1	54,6	55,6	53,8	54,8	56,7			57,3	5,3
MW Kern-Nacht		66,2	52,5	55,7	52,7	53,8	51,2			56,8	6,5

Mittlerer Tagesgang des Schallpegels



Schallpegeldauermessung

Messtechnische Ermittlung der Umgebungsgeräusche

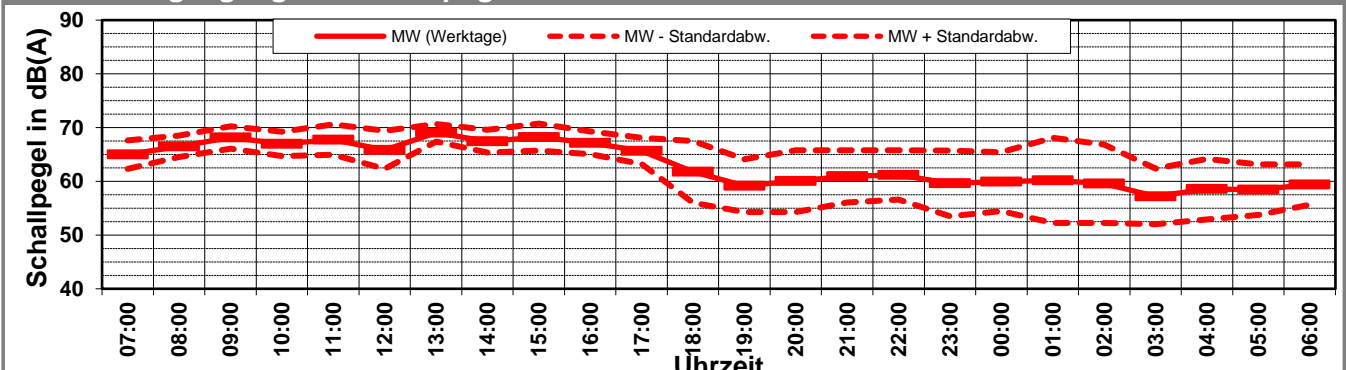
\\kuk\da\Bauphysik\B_Projekte\1997\19978009_DBPSU_IB21_Messkonzept\C_Makro[Vorlage Woche.xlsx]Statistik_neu

Angaben zum Immissionsort

Messpunkt:	IB-S5 (Kriegerstraße)
Objektadresse:	Jägerstraße 14-18, 70174 Stuttgart
Zeitraum:	Dienstag, 05.12.2017 bis Sonntag, 10.12.2017

Messgröße:		L _{AFTM5} [dB(A)]								MW (Werk- tage)	St.-abw. (Werk- tage)
Datum:		05.12	06.12	07.12	08.12	09.12	10.12				
von	bis	(Di)	(Mi)	(Do)	(Fr)	(Sa)	(So)				
07:00	08:00	61,5	67,7	66,2	64,5	66,1	65,7			65,0	2,6
08:00	09:00	68,9	64,6	65,1	67,3	65,4	61,9			66,5	2,0
09:00	10:00	70,9	66,5	66,6	68,6	67,3	64,2			68,1	2,1
10:00	11:00	70,4	65,7	65,6	66,3	66,2	63,0			67,0	2,3
11:00	12:00	71,9	66,6	67,0	65,6	65,8	64,3			67,8	2,8
12:00	13:00	69,6	68,0	62,0	63,8	60,5	55,1			65,9	3,5
13:00	14:00	69,7	70,6	69,0	66,8	60,7	60,9			69,0	1,6
14:00	15:00	69,2	69,0	67,0	64,6	64,7	64,3			67,5	2,1
15:00	16:00	70,9	69,6	67,2	65,3	65,1	67,9			68,2	2,5
16:00	17:00	68,2	67,1	69,1	64,3	66,4	65,7			67,2	2,1
17:00	18:00	69,2	65,5	63,6	64,3	60,4	61,4			65,7	2,5
18:00	19:00	69,3	59,9	62,2	55,6	56,3	57,9			61,8	5,7
19:00	20:00	66,2	55,5	58,7	56,3	56,0	60,2			59,2	4,9
20:00	21:00	68,2	56,0	59,8	56,1	57,3	64,8			60,0	5,7
21:00	22:00	68,1	57,5	58,2	60,0	63,6	64,8			60,9	4,9
22:00	23:00	67,2	56,5	59,2	61,7	57,4	66,4			61,2	4,6
23:00	00:00	68,5	54,8	58,4	56,7	54,9	64,5			59,6	6,1
00:00	01:00	66,6	56,3	62,2	54,7	58,6	56,9			59,9	5,5
01:00	02:00	69,3	52,7	64,2	54,4	56,2	52,2			60,2	7,9
02:00	03:00	69,6	52,6	59,8	56,2	55,5	53,1			59,6	7,3
03:00	04:00	64,8	56,1	54,2	53,7	58,7	54,1			57,2	5,2
04:00	05:00	63,6	62,8	52,0	55,7	59,0	54,0			58,5	5,6
05:00	06:00	60,8	54,3	63,9	54,8	55,7	60,6			58,5	4,7
06:00	07:00	60,5	63,2	59,7	54,3	56,8	58,0			59,4	3,7
MW Tag		69,4	67,1	66,1	65,2	64,4	63,6			67,0	1,8
MW Kern-Tag		70,1	67,0	66,1	65,2	64,3	63,2			67,1	2,1
MW Nacht		67,0	58,2	60,5	57,0	58,4	61,7			60,7	4,5
MW Kern-Nacht		68,0	54,8	61,4	54,8	57,5	54,5			59,7	6,3

Mittlerer Tagesgang des Schallpegels



Schallpegeldauermessung

Messtechnische Ermittlung der Umgebungsgeräusche

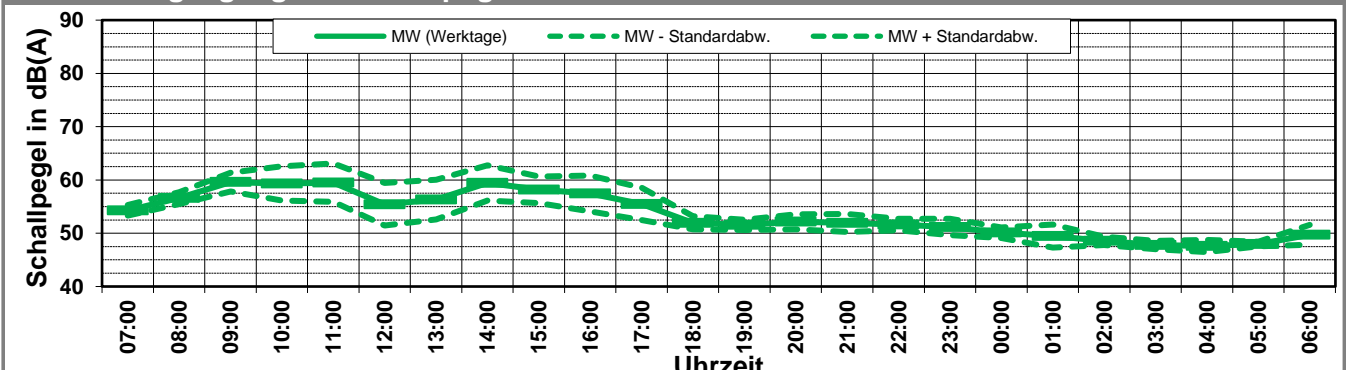
\\kuk\da\Bauphysik\B_Projekte\1997\19978009_DBPSU_IB21_Messkonzept\C_Makro[Vorlage Woche.xlsx]\Statistik_neu

Angaben zum Immissionsort

Messpunkt:	IB-S5 (Kriegerstraße)
Objektadresse:	Jägerstraße 14-18, 70174 Stuttgart
Zeitraum:	Dienstag, 05.12.2017 bis Sonntag, 10.12.2017

Messgröße:		L _{AF95} [dB(A)]								MW (Werk- tage)	St.-abw. (Werk- tage)
Datum:		05.12	06.12	07.12	08.12	09.12	10.12				
von	bis	(Di)	(Mi)	(Do)	(Fr)	(Sa)	(So)				
07:00	08:00	52,9	54,9	55,1	54,3	53,6	50,9			54,3	1,0
08:00	09:00	56,0	55,4	57,1	57,9	52,5	48,6			56,6	1,1
09:00	10:00	61,7	60,3	58,7	57,7	53,0	49,9			59,6	1,8
10:00	11:00	64,0	58,9	57,1	57,4	52,3	51,0			59,4	3,2
11:00	12:00	62,2	60,9	60,7	54,2	51,9	53,2			59,5	3,6
12:00	13:00	61,4	53,5	53,7	53,1	50,6	48,7			55,4	4,0
13:00	14:00	61,7	55,5	53,1	55,0	51,1	51,3			56,3	3,7
14:00	15:00	63,2	60,7	58,3	55,5	52,9	55,2			59,4	3,3
15:00	16:00	61,0	58,6	58,1	54,9	52,2	55,7			58,2	2,5
16:00	17:00	59,3	57,6	60,2	52,7	52,2	53,7			57,5	3,3
17:00	18:00	59,7	54,8	55,1	52,4	50,9	54,5			55,5	3,0
18:00	19:00	53,5	51,2	52,3	50,8	50,0	51,8			51,9	1,2
19:00	20:00	53,0	51,0	51,4	50,9	49,8	51,8			51,6	1,0
20:00	21:00	53,5	52,2	52,7	50,2	49,3	52,5			52,2	1,4
21:00	22:00	53,8	51,6	52,5	49,8	49,3	51,1			51,9	1,7
22:00	23:00	52,8	51,6	52,0	50,2	49,2	51,1			51,7	1,1
23:00	00:00	53,3	51,2	50,2	50,0	49,4	48,7			51,2	1,5
00:00	01:00	51,5	49,2	49,9	49,8	49,6	45,5			50,1	1,0
01:00	02:00	52,0	46,8	50,1	49,0	49,1	45,0			49,5	2,2
02:00	03:00	48,9	47,4	48,8	49,2	48,6	43,2			48,6	0,8
03:00	04:00	47,9	48,1	46,7	48,5	48,8	43,0			47,8	0,8
04:00	05:00	48,9	46,7	46,6	48,2	48,4	44,2			47,6	1,1
05:00	06:00	48,3	47,6	48,4	47,6	47,1	47,0			48,0	0,4
06:00	07:00	49,6	50,5	51,6	47,2	47,0	52,1			49,7	1,9
MW Tag		60,5	57,5	57,1	55,0	51,9	52,6			57,5	2,3
MW Kern-Tag		61,6	58,6	58,1	55,8	52,1	52,6			58,5	2,4
MW Nacht		51,5	49,8	50,4	49,2	48,8	48,9			50,2	1,0
MW Kern-Nacht		50,4	48,0	49,1	49,2	49,0	44,3			49,1	1,0

Mittlerer Tagesgang des Schallpegels



Schallpegeldauermessung

Messtechnische Ermittlung der Umgebungsgeräusche

\\kuk\da\Bauphysik\B_Projekte\1997\19978009_DBPSU_IB21_Messkonzept\C_Makro[Vorlage Woche.xlsx]Statistik_neu

Angaben zum Immissionsort

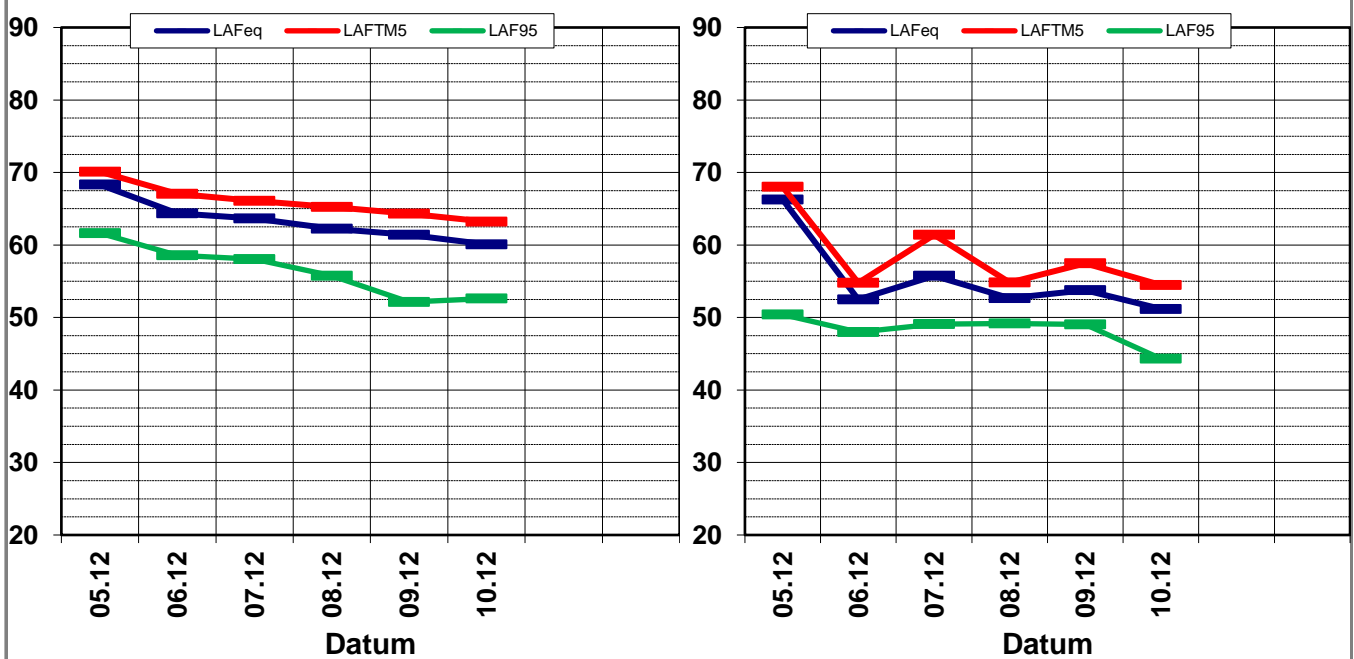
Messpunkt:	IB-S5 (Kriegerstraße)
Objektadresse:	Jägerstraße 14-18, 70174 Stuttgart
Zeitraum:	Dienstag, 05.12.2017 bis Sonntag, 10.12.2017, (KW 49)

	05.12 (Di)	06.12 (Mi)	07.12 (Do)	08.12 (Fr)	09.12 (Sa)	10.12 (So)			MW (Werk- tage)	St.-abw. (Werk- tage)
L_{AFeq}										
Tag	67,6	63,4	62,8	61,3	60,8	59,8			63,8	2,7
Kern-Tag	68,3	64,4	63,7	62,3	61,4	60,1			64,6	2,6
Nacht	65,1	54,6	55,6	53,8	54,8	56,7			57,3	5,3
Kern-Nacht	66,2	52,5	55,7	52,7	53,8	51,2			56,8	6,5
L_{AFTM5}										
Tag	69,4	67,1	66,1	65,2	64,4	63,6			67,0	1,8
Kern-Tag	70,1	67,0	66,1	65,2	64,3	63,2			67,1	2,1
Nacht	67,0	58,2	60,5	57,0	58,4	61,7			60,7	4,5
Kern-Nacht	68,0	54,8	61,4	54,8	57,5	54,5			59,7	6,3
L_{AF95}										
Tag	60,5	57,5	57,1	55,0	51,9	52,6			57,5	2,3
Kern-Tag	61,6	58,6	58,1	55,8	52,1	52,6			58,5	2,4
Nacht	51,5	49,8	50,4	49,2	48,8	48,9			50,2	1,0
Kern-Nacht	50,4	48,0	49,1	49,2	49,0	44,3			49,1	1,0
$L_{AFTM5} - L_{Aeq}$										
Tag	1,8	3,7	3,3	3,9	3,6	3,9			3,4	0,8
Kern-Tag	1,8	2,7	2,4	3,0	2,9	3,1			2,6	0,5
Nacht	1,9	3,6	4,9	3,2	3,5	5,0			3,7	1,2
Kern-Nacht	1,8	2,3	5,7	2,2	3,7	3,3			3,1	1,4

Wöchentliche Darstellung der Tages-Mittelwerte in [dB(A)]

Kern-Tag (8 bis 17 Uhr)

Kern-Nacht (0 bis 4 Uhr)



Statistische Auswertung

Tabellarische Darstellung

\\kuk\da\Bauphysik\B_Projekte\1997\19978009_DBPSU_IB21_Messkonzept\C_Makro\[Vorlage Woche.xlsx]Statistik_neu

Angaben zum Immissionsort

Messposition: IB-S5 (Kriegerstraße)
Objektadresse: Jägerstraße 14-18, 70174 Stuttgart

Jahr	KW	Kern-Tag (8 bis 17 Uhr)						Kern-Nacht (0 bis 4 Uhr)					
		L_{AFeq}		L_{AFTM5}		L_{AF95}		L_{AFeq}		L_{AFTM5}		L_{AF95}	
		MW	Stabw	MW	Stabw	MW	Stabw	MW	Stabw	MW	Stabw	MW	Stabw
2014	24	64,9	3,4	68,0	4,2	54,7	3,1	58,3	2,5	61,7	2,7	44,8	3,8
2014	25	66,6	2,5	69,1	2,9	58,5	3,5	59,0	2,3	62,5	3,2	47,0	2,8
2014	38	65,0	0,7	66,4	1,2	56,9	1,9	57,8	2,8	60,4	2,7	48,0	2,1
2014	45	70,3	3,3	74,2	4,4	62,5	4,5	59,0	2,9	61,4	2,7	47,7	2,7
2014	50	69,3	2,2	71,5	2,6	60,6	3,2	58,9	3,2	61,4	3,4	45,7	3,3
2015	09	68,5	2,3	70,5	2,8	61,1	3,2	59,1	3,3	61,6	3,5	46,4	3,1
2015	19	65,5	0,4	68,1	0,9	58,2	0,7	59,0	2,3	62,0	2,5	45,1	3,0
2015	23	65,1	2,5	67,7	2,8	55,5	3,2	59,6	2,3	62,6	2,5	46,6	2,7
2015	27	66,5	0,5	68,8	0,7	58,4	1,1	59,1	2,6	62,2	3,0	47,0	2,9
2015	31	64,1	1,5	67,3	1,9	56,2	2,0	63,1	2,6	66,7	2,5	53,8	2,0
2015	37	65,5	1,4	68,6	1,8	59,6	0,9	62,6	1,0	65,6	1,1	57,1	0,3
2015	43	64,5	0,5	67,0	0,5	59,8	0,9	62,9	1,2	65,8	1,0	56,5	1,7
2015	49	66,6	1,4	69,2	1,6	61,8	1,9	61,0	6,0	63,8	6,1	55,6	5,2
2016	02	67,6	1,3	70,2	1,1	62,1	0,7	66,3	3,0	69,1	2,8	59,1	1,1
2016	08	64,8	0,6	67,5	0,9	58,3	1,0	61,8	0,4	65,0	1,0	54,8	1,1
2016	13	65,3	0,4	68,4	0,3	60,8	0,3	63,3	0,2	65,9	0,5	57,5	1,2
2016	17	66,9	0,3	69,4	0,8	63,3	0,7	64,5	0,4	66,3	0,1	61,4	1,0
2016	21	65,4	1,0	68,2	1,7	60,6	1,1	63,7	0,4	66,4	0,6	59,1	0,6
2016	29	67,6	0,6	69,3	1,0	65,4	1,1	66,7	0,3	68,0	0,3	65,2	0,6
2016	33	66,5	0,4	69,0	0,5	62,7	0,3	63,7	0,8	65,6	1,3	60,9	0,4
2016	37	66,5	0,7	69,6	0,7	61,8	0,5	62,6	0,6	65,0	0,7	58,5	1,5
2016	44	75,9	8,2	76,3	6,3	73,8	11,2	74,3	11,3	75,7	10,3	72,0	15,4
2016	47	62,2	1,3	65,2	2,4	56,2	0,5	58,3	1,0	60,3	1,1	51,8	0,9
2017	05	65,2	0,9	69,3	1,1	59,1	1,2	59,9	0,8	62,3	0,8	51,5	1,6
2017	09	63,8	1,5	67,3	2,5	57,3	1,2	57,2	2,4	60,0	2,3	51,8	1,8
2017	13	64,8	1,2	69,1	1,8	57,9	0,4	57,8	2,2	59,9	1,8	54,5	3,2
2017	17	64,4	0,8	67,9	1,4	59,8	1,0	59,0	0,5	60,6	0,7	57,0	0,7
2017	21	61,6	2,6	65,8	4,3	56,6	1,6	57,1	1,0	59,9	2,2	54,6	0,7
2017	31	65,6	1,1	69,9	1,4	60,0	1,1	59,8	0,5	61,8	0,9	56,9	0,3
2017	33	62,9	1,2	66,2	2,7	58,8	0,8	59,1	1,2	60,8	1,1	56,9	1,3
2017	36	66,9	1,3	71,2	1,7	60,2	1,2	58,9	2,2	61,7	3,3	56,4	1,9
2017	41	62,2	1,3	66,5	1,2	55,7	1,0	56,2	3,6	58,8	4,4	50,3	4,0
2017	45	65,3	3,5	68,0	3,5	59,0	2,7	53,8	1,3	56,4	1,4	46,3	1,9
2017	49	64,6	2,6	67,1	2,1	58,5	2,4	56,8	6,5	59,7	6,3	49,1	1,0

Statistische Auswertung

Grafische Darstellung

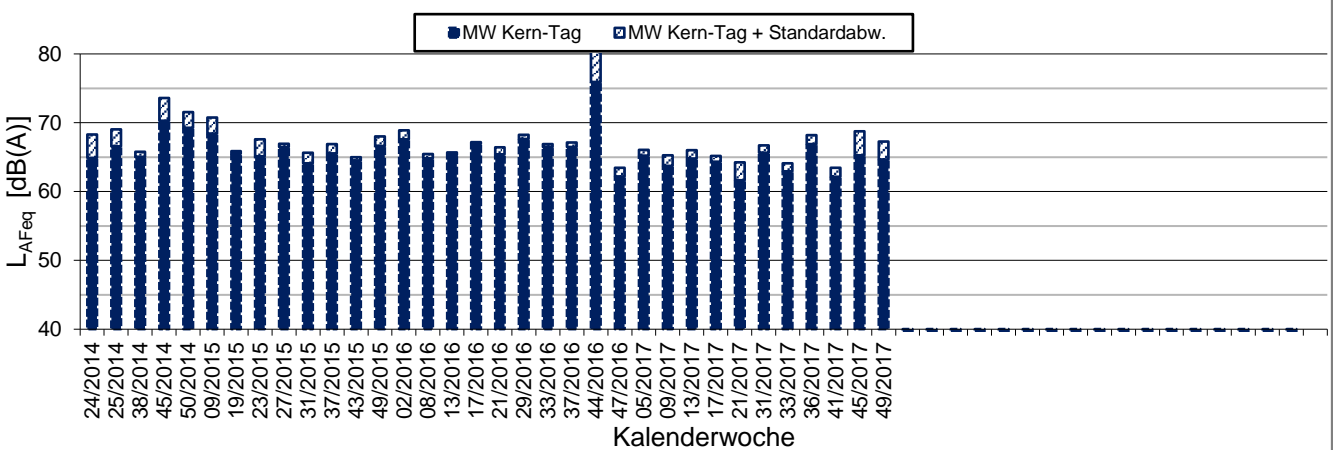
\\kuk\da\Bauphysik\B_Projekte\1997\19978009_DBPSU_IB21_Messkonzept\C_Makro[Vorlage Woche.xlsx]Statistik_neu

Angaben zum Immissionsort

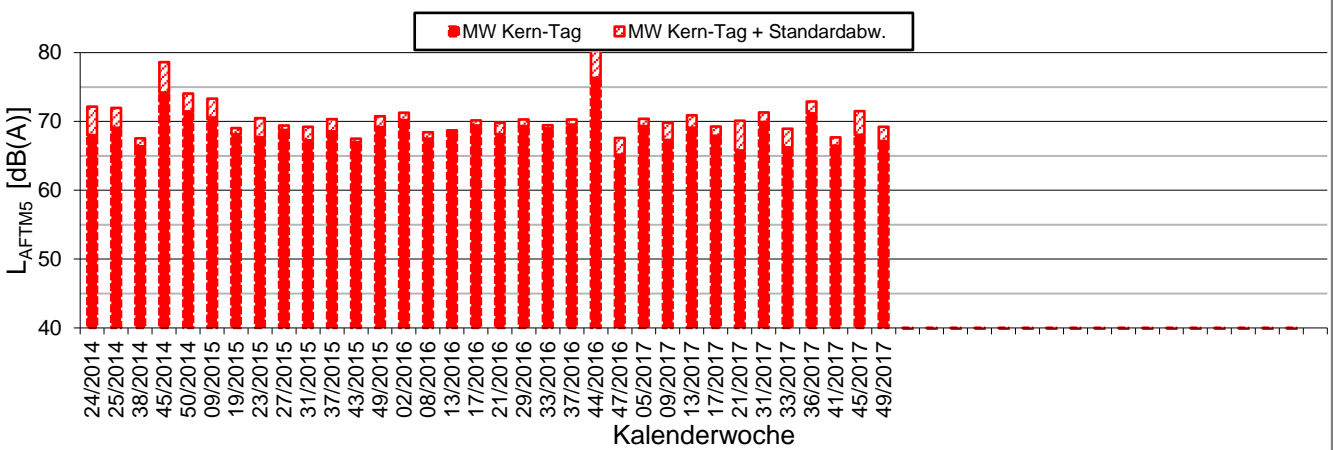
Messposition: IB-S5 (Kriegerstraße)
Objektadresse: Jägerstraße 14-18, 70174 Stuttgart

Kern-Tag (8 Uhr bis 17 Uhr)

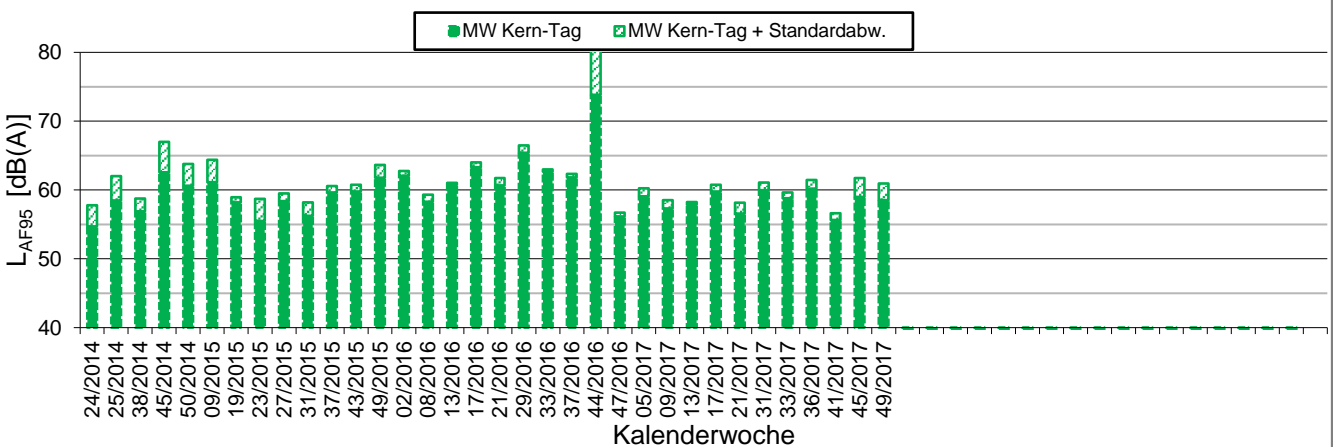
L_{AFeq} in [dB(A)]: Mittelwert (MW) und Mittelwert mit Standardabweichung (MW + Stabw)



L_{AFTM5} in [dB(A)]: Mittelwert (MW) und Mittelwert mit Standardabweichung (MW + Stabw)



L_{AF95} in [dB(A)]: Mittelwert (MW) und Mittelwert mit Standardabweichung (MW + Stabw)



Statistische Auswertung

Grafische Darstellung

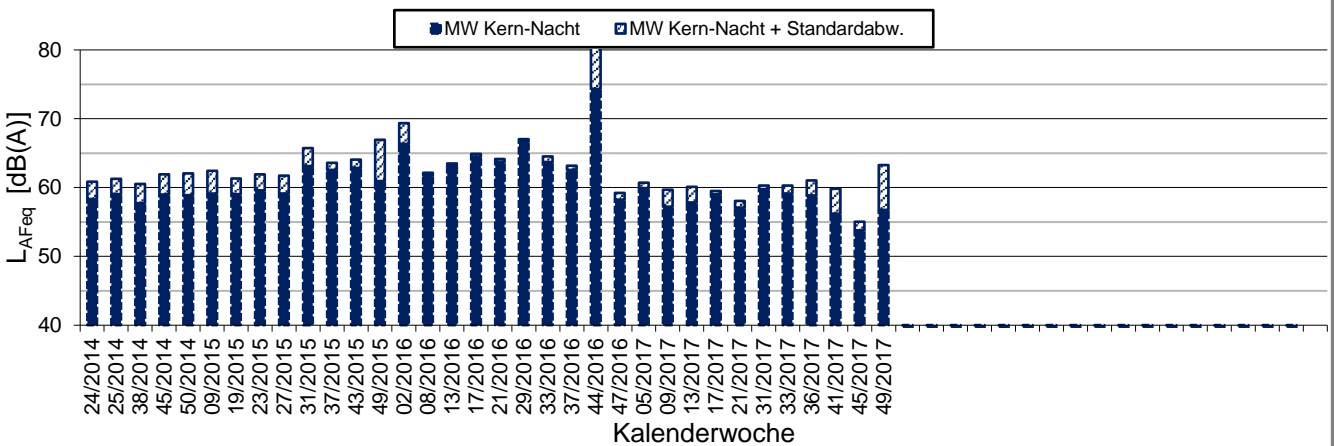
\\kuk\da\Bauphysik\B_Projekte\1997\19978009_DBPSU_IB21_Messkonzept\C_Makro[Vorlage Woche.xlsx]Statistik_neu

Angaben zum Immissionsort

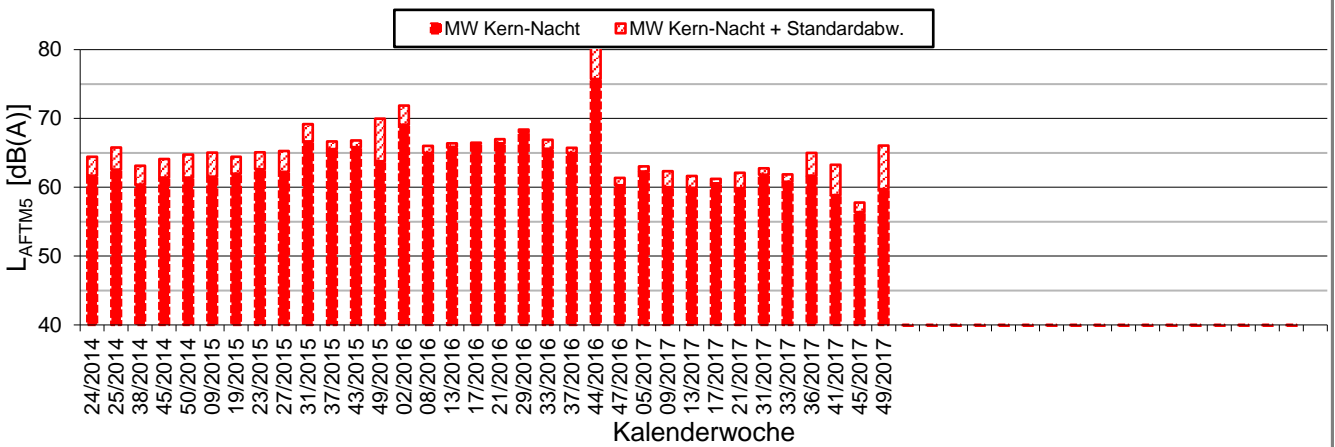
Messposition: IB-S5 (Kriegerstraße)
Objektadresse: Jägerstraße 14-18, 70174 Stuttgart

Kern-Nacht (0 Uhr bis 4 Uhr)

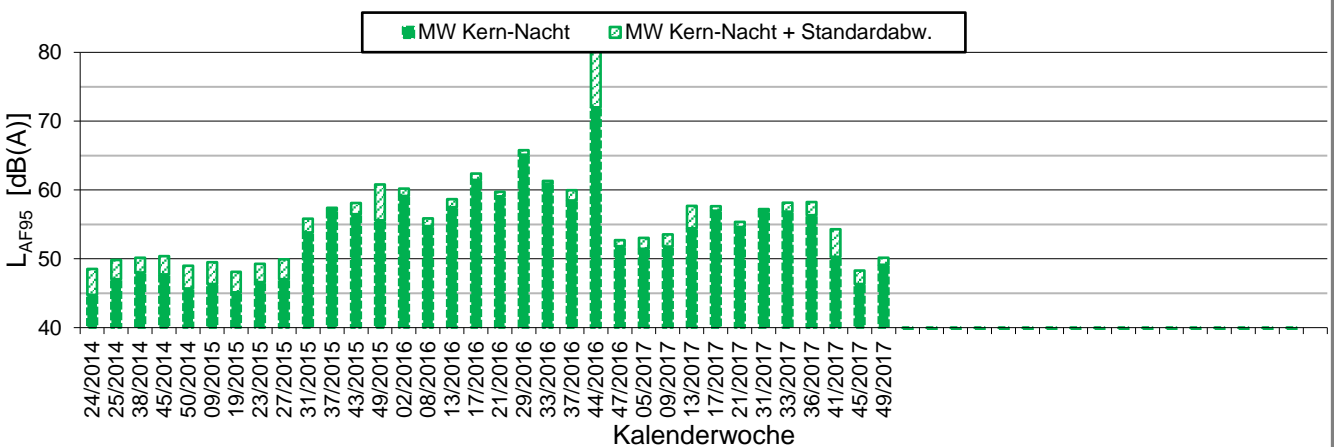
L_{AFeq} in [dB(A)]: Mittelwert (MW) und Mittelwert mit Standardabweichung (MW + Stabw)

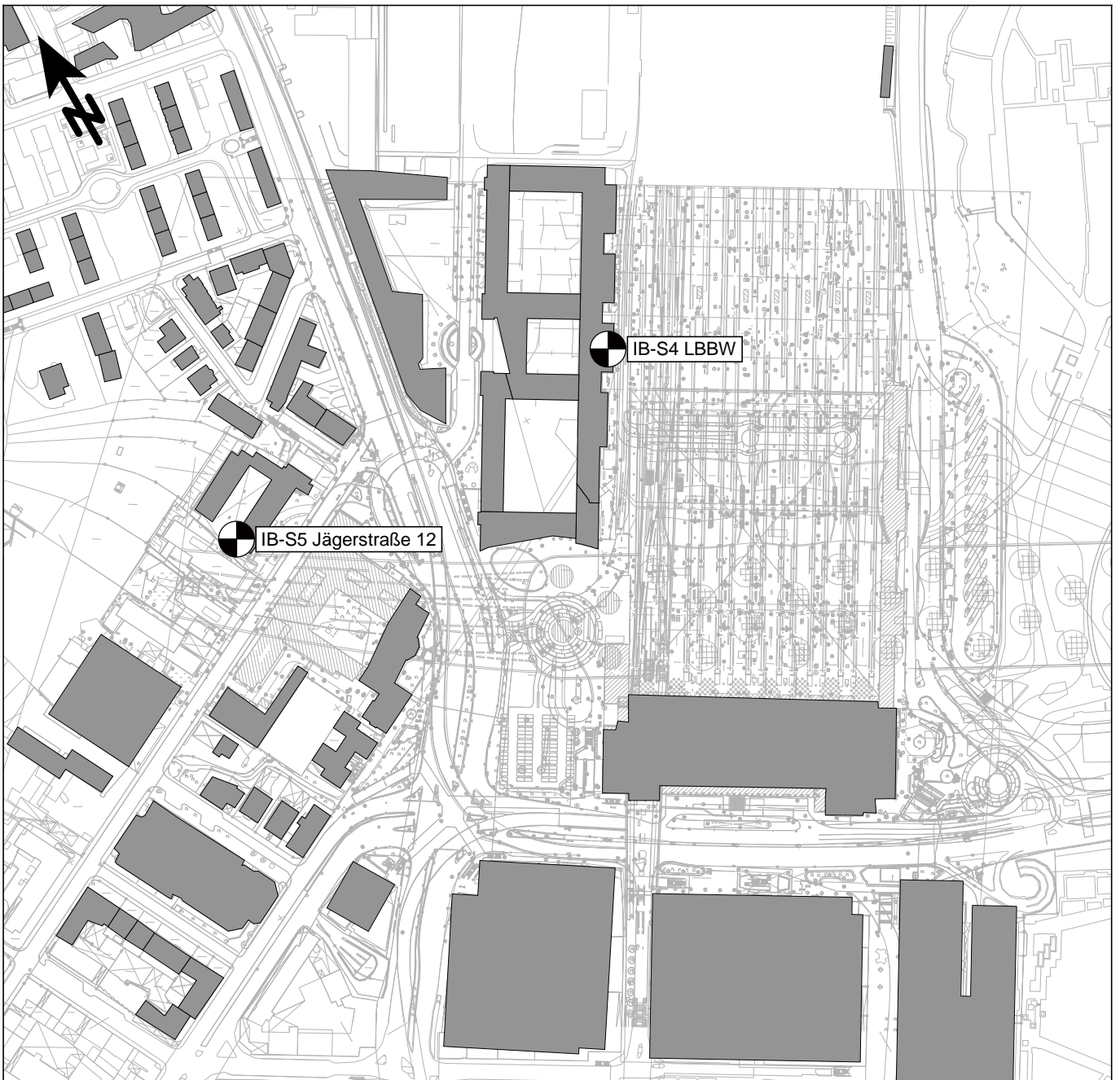


L_{AFTM5} in [dB(A)]: Mittelwert (MW) und Mittelwert mit Standardabweichung (MW + Stabw)



L_{AF95} in [dB(A)]: Mittelwert (MW) und Mittelwert mit Standardabweichung (MW + Stabw)





Messpunkt



Gebäude

Maßstab 1:4000



 **KREBS + KIEFER**
FRITZ AG

Hilpertstraße 20
64295 Darmstadt
Telefon (06151) 885-383
www.kuk.de

30.01.2017

DB Projekt Stuttgart-Ulm GmbH

S21 - Durchführung Messkonzepte

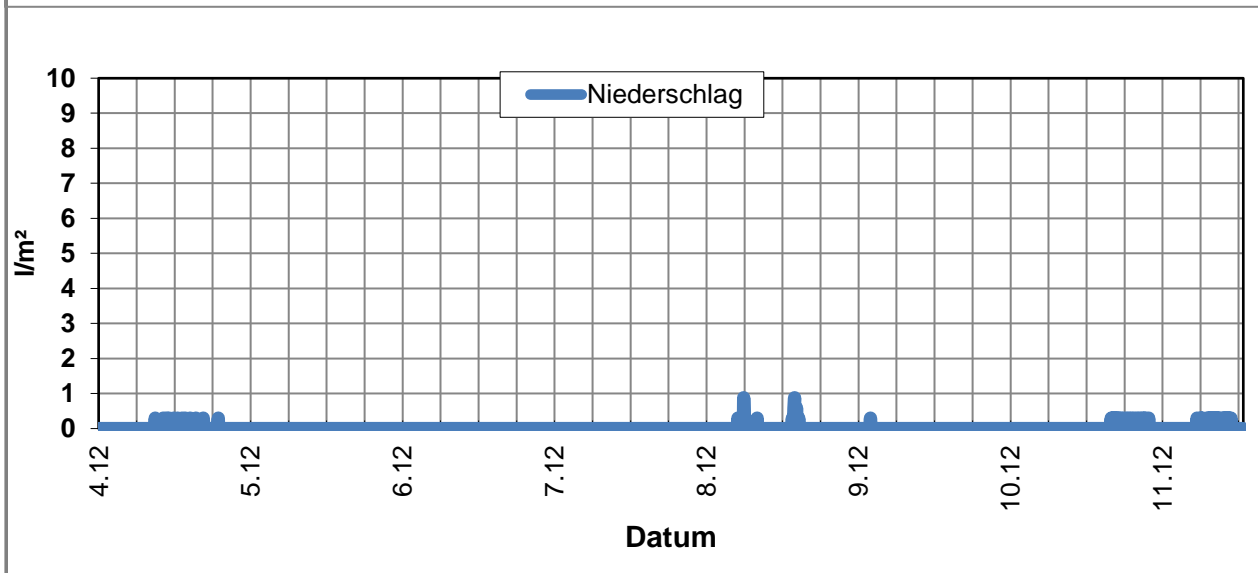
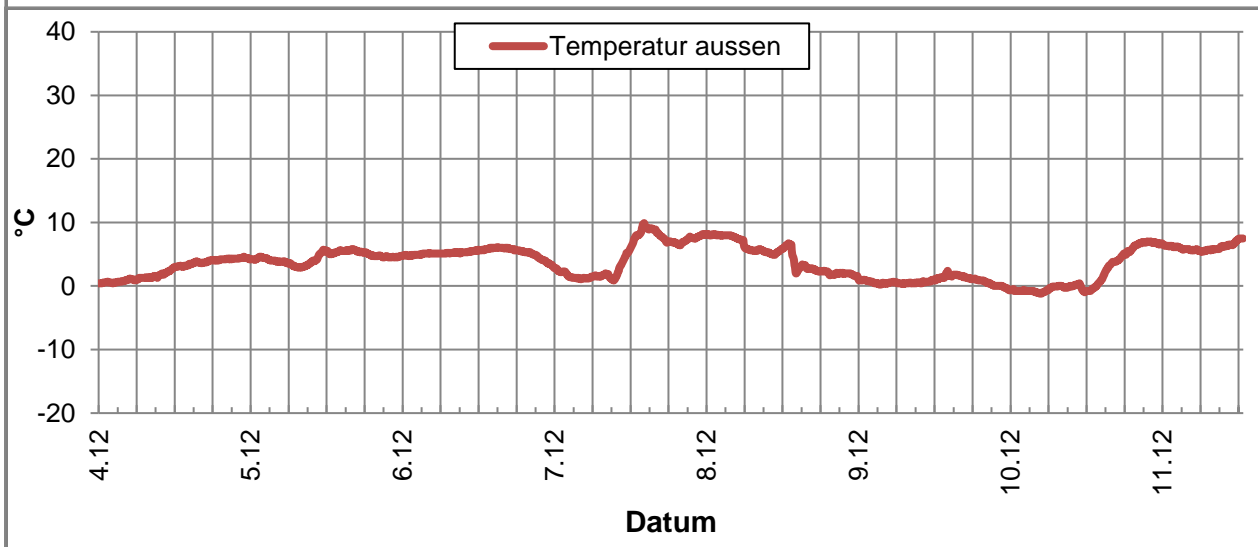
- ÜBERSICHTSLAGEPLAN -

Darstellung der Messpositionen

ANHANG 5

K:\B_Projekte\1997\19978009_DBPSU_IB21_Messkonzept\B-Vorlagen\[Vorlage-Wetterdaten.xlsx]Rohdaten

Angaben zum Messpunkt									
Messpunkt:	Sängerstraße 6, 70182 Stuttgart								
Zeitraum:	Montag, 04.12.2017 bis Montag, 11.12.2017 (KW 49/2017)								
Datum:	04.12	05.12	06.12	07.12	08.12	09.12	10.12	11.12	Woche
Messgröße:	(Mo)	(Di)	(Mi)	(Do)	(Fr)	(Sa)	(So)	(Mo)	
Temperatur [°C]									
Minimum	0,4	2,9	2,9	0,9	1,3	-0,7	-1,2	5,4	-1,2
Mittelwert	2,5	4,5	5,2	4,9	4,8	0,7	1,8	6,1	3,8
Maximum	4,6	5,8	6,1	9,9	8,2	2,4	7,0	7,5	9,9
Luftfeuchtigkeit [%rH]									
Minimum	76,0	70,0	66,0	51,0	54,0	55,0	58,0	73,0	51,0
Mittelwert	81,1	75,6	68,5	65,2	71,3	64,1	71,3	81,9	72,4
Maximum	86,0	84,0	72,0	77,0	81,0	80,0	82,0	87,0	87,0
Niederschlag [l/m²]									
Minimum	0,0	0,0	0,0	0,0	0,0	0,0	0,0	0,0	0,0
Mittelwert	0,0	0,0	0,0	0,0	0,0	0,0	0,0	0,1	0,0
Maximum	0,3	0,0	0,0	0,0	0,9	0,3	0,3	0,3	0,9



K:\B_Projekte\1997\19978009_DBPSU_IB21_Messkonzept\B-Vorlagen\[Vorlage-Wetterdaten.xlsx]Rohdaten

Angaben zum Messpunkt

Messpunkt: Sängersstraße 6, 70182 Stuttgart
Zeitraum: Montag, 04.12.2017 bis Montag, 11.12.2017 (KW 49/2017)

Datum:	04.12	05.12	06.12	07.12	08.12	09.12	10.12	11.12	Woche
Messgröße:	(Mo)	(Di)	(Mi)	(Do)	(Fr)	(Sa)	(So)	(Mo)	
Windgeschwindigkeit [km/h]									
Minimum	0,0	0,0	0,0	0,0	0,0	0,0	0,0	0,0	0,0
Mittelwert	0,4	0,7	0,7	0,8	2,0	1,9	1,1	0,3	1,0
Maximum	2,7	3,4	2,9	3,1	7,6	6,1	3,2	2,7	7,6

