



bearbeitet durch:

**KREBS+KIEFER FRITZ AG**

Hilpertstraße 20 □ 64295 Darmstadt

Telefon (06151) 885 383

Telefax (06151) 885 220

E-Mail: [info-kkf@kuk.de](mailto:info-kkf@kuk.de)

[www.kuk.de](http://www.kuk.de)

Bericht Nr.: **19978009-AMS-5\_33**

Datum: **29.11.2017**

Auftraggeber:

**DB Projekt  
Stuttgart – Ulm GmbH  
Räpplenstraße 17  
70191 Stuttgart**

Sachbearbeiter:

**Dipl.-Phys. Andreas Malizki**

Qualitätskontrolle:

**Andre Kaminski B.Eng.**

Umfang des Dokumentes:

Textteil: 6 Seiten

Anhang 1: 8 Seiten

Anhang 2: 3 Seiten

Anhang 3: 1 Seite

Anhang 4: 3 Seiten

Anhang 5: 1 Seite

Anhang 6: 2 Seiten

## **MESSBERICHT - SCHALLSCHUTZ**

### **Vorhaben:**

Projekt „Stuttgart 21“: Umbau des Bahnknotens Stuttgart,  
Ausbau- und Neubaustrecke Stuttgart – Augsburg,  
Bereich Stuttgart – Wendlingen mit Flughafenanbindung

### **Planfeststellungsabschnitt:**

Planfeststellungsabschnitt 1.1

Talquerung mit neuem Hauptbahnhof

Bahn-km -0,4-42,0 bis Bahn-km +0,4+32,0

### **Untersuchungsumfang:**

Schallimmissionsmessungen zur Überwachung von  
Geräuscheinwirkungen durch die Bauarbeiten im  
Immissionsbereich IB- S5 „Kriegerstraße“  
(Messpunkt IB-S5, Jägerstraße 14-18, 70173 Stuttgart)

### **Messzeitraum:**

06.11.2017 bis 13.11.2017 (KW 45)

## Inhaltsverzeichnis

<b>1</b>	<b>Messdurchführung</b>	<b>4</b>
<b>2</b>	<b>Messergebnisse</b>	<b>4</b>

## Abbildungsverzeichnis

Abbildung 1: Blick auf das Baufeld bei Messbeginn am 06.11.2017	4
Abbildung 2: Blick auf das Baufeld bei Messende am 13.11.2017	5

## Tabellenverzeichnis

Tabelle 1: Mittelwerte für die vollständig erfassten Werktage	5
---	---

## Anhänge

Anhang 1	Darstellung der Messwerte für den IB-S5
Anhang 2	Mittlere Tagesgänge für den IB-S5
Anhang 3	Wöchentliche Auswertung für den IB-S5
Anhang 4	Kumulative Darstellung der Messwerte für den IB-S5
Anhang 5	Übersichtslageplan
Anhang 6	Erfassung der Witterungsbedingungen

---

## Abkürzungsverzeichnis

AVV Baulärm	Allgem. Verwaltungsvorschrift zum Schutz gegen Baulärm
BImSchG	Bundes-Immissionsschutzgesetz
BImSchV	Verordnung zum Bundes-Immissionsschutzgesetz
dB(A)	Dezibel (A-bewertet)
IB	Immissionsbereich
IRW	Immissionsrichtwert [dB(A)]
KN	Kern-Nacht (0 Uhr bis 4 Uhr)
KT	Kern-Tag (8 Uhr bis 17 Uhr)
KW	Kalenderwoche
L <sub>r</sub>	Beurteilungspegel [dB(A)]
L <sub>Aeq</sub>	Energieäquivalenter A-bewerteter Mittelungspegel, [dB(A)]
L <sub>AFmax</sub>	Maximalwert des A-bewerteten Schalldruckpegels, [dB(A)]
L <sub>AFmin</sub>	Minimalwert des A-bewerteten Schalldruckpegels, [dB(A)]
L <sub>AF95</sub>	A-bewerteter Pegel, der in 95% der Zeit überschritten wird (Hintergrundgeräuschpegel), [dB(A)]
L <sub>AFTM5</sub>	A-bewerteter Taktmaximalpegel im 5-Sekunden-Takt, [dB(A)]
MP	Messposition
MW	Mittelwert

## 1 Messdurchführung

Der vorliegende Messbericht dient der Dokumentation der Schallimmissionsmessungen zur Überwachung von Baulärmeinwirkungen aus den Bauarbeiten im Planfeststellungsabschnitt 1.1 (Talquerung mit neuem Hauptbahnhof) des Bauvorhabens „Umbau des Bahnknotens Stuttgart „Projekt Stuttgart 21““ für den Zeitraum vom 06.11.2017 bis zum 13.11.2017 (KW 45) im Immissionsbereich IB-S5 „Kriegerstraße“. Der entsprechende Messort befindet sich am Gebäude Jägerstraße 14-18 in 70174 Stuttgart (siehe Lageplan in **Anhang 5**). Weitere Angaben zu Sachverhalt und Aufgabenstellung, zu den Bearbeitungsgrundlagen sowie zur Messdurchführung finden sich im Bericht Nr. 97712-AMS-5-1 vom 31.10.2014.

## 2 Messergebnisse

**Abbildung 1** und **Abbildung 2** zeigen jeweils einen Blick von der Messposition auf das Baufeld zu Beginn und zum Ende des Messzeitraums.

**Abbildung 1:** Blick auf das Baufeld bei Messbeginn am 06.11.2017



**Abbildung 2:** Blick auf das Baufeld bei Messende am 13.11.2017



Die Messergebnisse für alle erfassten Messtage sind im **Anhang 1** stundenweise tabellarisch und grafisch dargestellt. Einen Überblick über die ermittelten Mittelwerte der energieäquivalenten Mittelungspegel ( $L_{AFeq}$ ), der Wirkpegel gemäß AVV Baulärm ( $L_{AFTM5}$ ) sowie der Hintergrundgeräuschpegel ( $L_{AF95}$ ) für den Tag und die Nacht bzw. für den Kern-Tag und die Kern-Nacht gibt **Tabelle 1**.

**Tabelle 1:** Mittelwerte für die vollständig erfassten Werktage

Zeitraum	$L_{AFeq}$ [dB(A)]	$L_{AFTM5}$ [dB(A)]	$L_{AF95}$ [dB(A)]
Tag (7 Uhr bis 20 Uhr)	64,7	68,2	58,2
Kern-Tag (8 Uhr bis 17 Uhr)	65,3	68,0	59,0
Nacht (20 Uhr bis 7 Uhr)	57,0	59,6	49,6
Kern-Nacht (0 Uhr bis 4 Uhr)	53,8	56,4	46,3

---

Der grafischen Darstellung der mittleren Tagesgänge für die vollständig erfassten Werktage in **Anhang 2** kann entnommen werden, dass die Tages-Mittelwerte im Wochenverlauf weitestgehend konstant sind. Der Darstellung der Mittelwerte für die einzelnen Messtage in **Anhang 3** ist zu entnehmen, dass sich die Geräuschimmissionen für den Kern-Tag zum Wochenende hin reduzieren. Für die Kern-Nacht ist ebenfalls eine Reduzierung der Geräuschimmissionen zum Wochenende hin zu beobachten.

Wie die kumulative Auswertung in **Anhang 4** zeigt, haben sich die ermittelten Geräuschimmissionen im Vergleich zum vorangegangenen Messzeitraum (KW 41/2017) für den Kern-Tag (8 Uhr bis 17 Uhr) um bis zu + 3,1 dB(A) erhöht und für die Kern-Nacht (0 Uhr bis 4 Uhr) dahingegen um bis zu - 2,4 dB(A) reduziert.



**Dipl.-Phys. Peter Fritz**



**Dipl.-Phys. Andreas Malizki**

# ANHANG



# Schallpegeldauermessung

Messtechnische Ermittlung der Umgebungsgeräusche

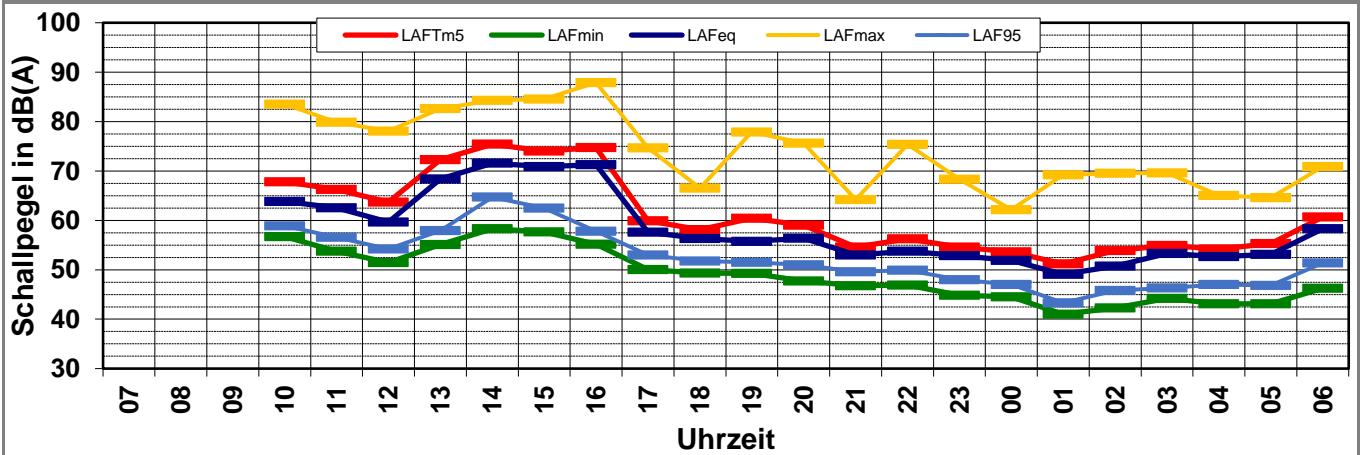
K:\B\_Projekte\1997\19978009\_DBPSU\_IB21\_Messkonzept\PPFA\_1-1\IB-S5\_Jägerstraße\_12VA-Baulärm\A\_Messdaten\KW45\17110601\_LD0.xlsx\1.1

## Angaben zum Immissionsort

<b>Messpunkt:</b>	IB-S5 (Kriegerstraße)
<b>Objektadresse:</b>	Jägerstraße 14-18, 70174 Stuttgart
<b>Tag / Datum</b>	Montag, 6. November 2017

Messung		L <sub>AFeq</sub>	L <sub>AFTm5</sub>	L <sub>AFmax</sub>	L <sub>AFmin</sub>	L <sub>AF95</sub>	Anmerkungen
von	bis	dB(A)	dB(A)	dB(A)	dB(A)	dB(A)	
07:00	08:00						
08:00	09:00						
09:00	10:00						
10:00	11:00	63,8	<b>67,8</b>	83,5	56,7	58,9	
11:00	12:00	62,6	<b>66,3</b>	79,9	53,7	56,6	
12:00	13:00	59,7	<b>63,7</b>	78,1	51,4	54,2	
13:00	14:00	68,4	<b>72,3</b>	82,6	55,1	57,9	
14:00	15:00	71,6	<b>75,4</b>	84,3	58,3	64,7	
15:00	16:00	70,9	<b>74,0</b>	84,5	57,7	62,5	
16:00	17:00	71,3	<b>74,7</b>	87,9	55,1	57,8	
17:00	18:00	57,6	<b>59,9</b>	74,7	50,0	53,0	
18:00	19:00	56,3	<b>58,1</b>	66,5	49,3	51,8	
19:00	20:00	55,7	<b>60,4</b>	77,9	49,3	51,5	
20:00	21:00	56,4	<b>59,0</b>	75,6	47,7	51,0	
21:00	22:00	53,0	<b>54,6</b>	64,2	46,8	49,6	
22:00	23:00	53,8	<b>56,3</b>	75,4	46,9	49,9	
23:00	00:00	52,9	<b>54,6</b>	68,3	44,8	48,0	
00:00	01:00	51,9	<b>53,6</b>	62,2	44,5	47,0	
01:00	02:00	49,1	<b>51,2</b>	69,2	41,0	43,3	
02:00	03:00	50,7	<b>53,9</b>	69,6	42,2	45,8	
03:00	04:00	53,3	<b>54,9</b>	69,6	44,2	46,3	
04:00	05:00	52,7	<b>54,2</b>	65,0	43,1	47,0	
05:00	06:00	53,1	<b>55,3</b>	64,6	43,1	46,8	
06:00	07:00	58,3	<b>60,7</b>	70,9	46,2	51,4	
<b>Mittelwert Tag (7 - 20 Uhr)</b>		67,3	70,9	82,6	54,8	59,0	
<b>Mittelwert Nacht (20 - 7 Uhr)</b>		53,9	56,1	70,6	45,1	48,4	
<b>lauteste Nachtstunde</b>		58,3	60,7	-	-	51,4	

## Zeitverlauf des Schallpegels





# Schallpegeldauermessung

Messtechnische Ermittlung der Umgebungsgeräusche

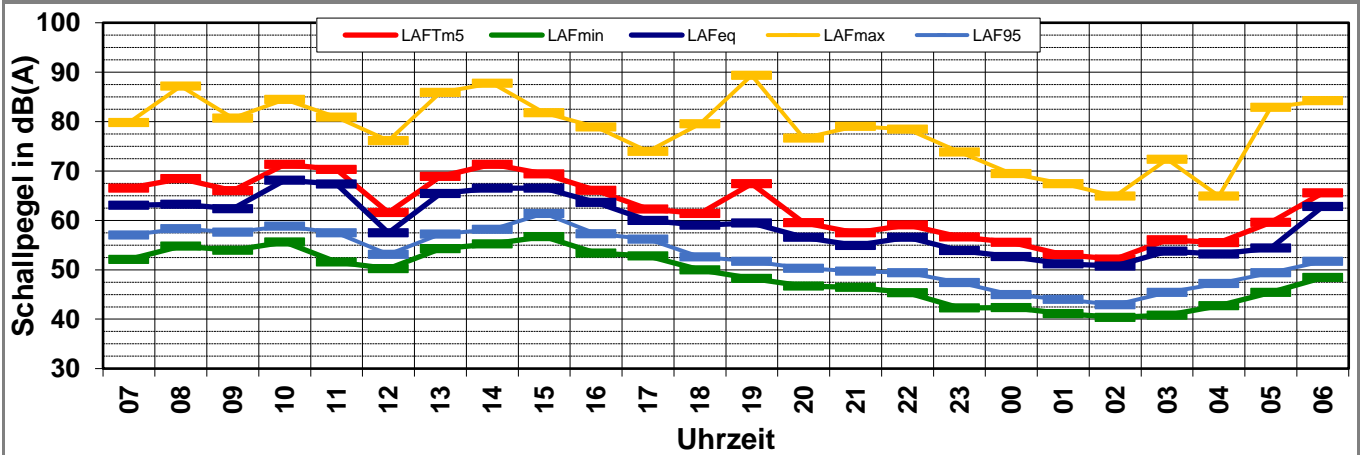
K:\B\_Projekte\1997\19978009\_DBPSU\_IB21\_Messkonzept\PF\_A\_1-1\IB-S5\_Jägerstraße\_12VA-Baulärm\A\_Messdaten\KW45\17110700\_LD0.xlsx\1.2

## Angaben zum Immissionsort

<b>Messpunkt:</b>	IB-S5 (Kriegerstraße)
<b>Objektadresse:</b>	Jägerstraße 14-18, 70174 Stuttgart
<b>Tag / Datum</b>	Dienstag, 7. November 2017

Messung		L <sub>AFeq</sub>	L <sub>AFTm5</sub>	L <sub>AFmax</sub>	L <sub>AFmin</sub>	L <sub>AF95</sub>	Anmerkungen
von	bis	dB(A)	dB(A)	dB(A)	dB(A)	dB(A)	
07:00	08:00	63,1	<b>66,5</b>	79,8	52,1	57,0	
08:00	09:00	63,2	<b>68,4</b>	87,2	54,8	58,3	
09:00	10:00	62,3	<b>66,0</b>	80,7	53,9	57,6	
10:00	11:00	68,1	<b>71,4</b>	84,5	55,6	58,8	
11:00	12:00	67,4	<b>70,3</b>	80,9	51,6	57,5	
12:00	13:00	57,5	<b>61,6</b>	76,1	50,2	53,1	
13:00	14:00	65,4	<b>68,9</b>	85,9	54,3	57,2	
14:00	15:00	66,5	<b>71,4</b>	87,8	55,2	58,2	
15:00	16:00	66,5	<b>69,4</b>	81,8	56,7	61,4	
16:00	17:00	63,7	<b>66,1</b>	78,9	53,4	57,3	
17:00	18:00	60,0	<b>62,3</b>	74,0	52,8	56,2	
18:00	19:00	59,0	<b>61,4</b>	79,5	49,9	52,6	
19:00	20:00	59,5	<b>67,4</b>	89,4	48,2	51,7	
20:00	21:00	56,6	<b>59,5</b>	76,7	46,7	50,3	
21:00	22:00	54,9	<b>57,5</b>	79,0	46,5	49,7	
22:00	23:00	56,6	<b>59,1</b>	78,4	45,4	49,4	
23:00	00:00	53,9	<b>56,6</b>	73,8	42,2	47,4	
00:00	01:00	52,7	<b>55,5</b>	69,5	42,3	45,0	
01:00	02:00	51,2	<b>53,0</b>	67,4	41,1	44,0	
02:00	03:00	50,8	<b>52,2</b>	64,9	40,4	42,9	
03:00	04:00	53,7	<b>56,1</b>	72,3	40,8	45,4	
04:00	05:00	53,2	<b>55,5</b>	64,9	42,8	47,2	
05:00	06:00	54,4	<b>59,6</b>	82,9	45,4	49,4	
06:00	07:00	62,8	<b>65,6</b>	84,2	48,4	51,7	
<b>Mittelwert Tag (7 - 20 Uhr)</b>		64,4	68,1	84,1	53,6	57,4	
<b>Mittelwert Nacht (20 - 7 Uhr)</b>		56,1	59,0	78,1	44,6	48,3	
<b>lauteste Nachtstunde</b>		62,8	65,6	-	-	51,7	

## Zeitverlauf des Schallpegels



# Schallpegeldauermessung

Messtechnische Ermittlung der Umgebungsgeräusche

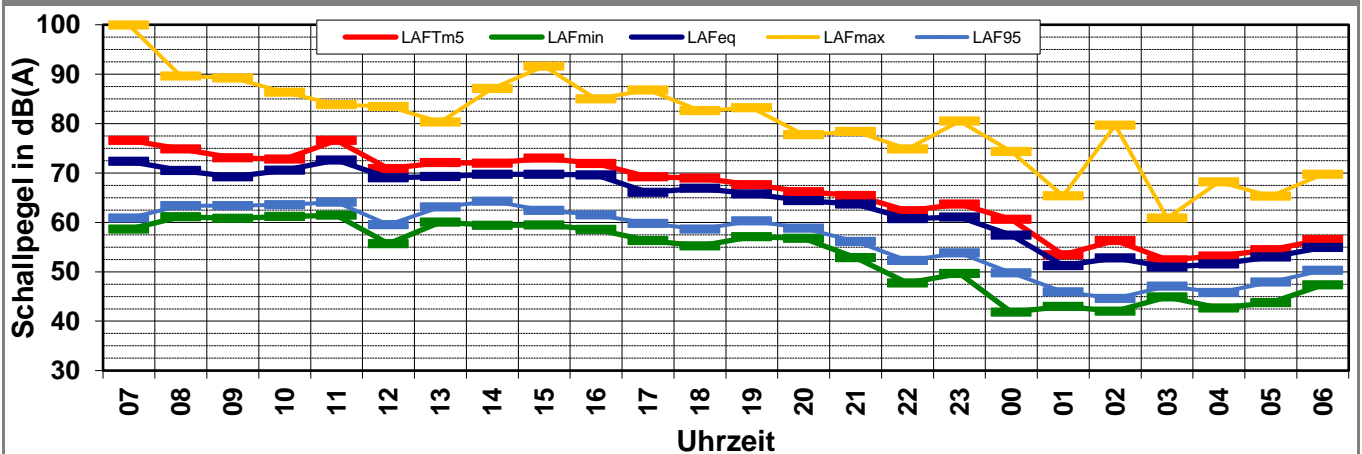
K:\B\_Projekte\1997\19978009\_DBPSU\_IB21\_Messkonzept\PPFA\_1-1\IB-S5\_Jägerstraße\_12VA-Baulärm\A\_Messdaten\KW45\17110800\_LD0.xlsx\1.3

## Angaben zum Immissionsort

**Messpunkt:** IB-S5 (Kriegerstraße)  
**Objektadresse:** Jägerstraße 14-18, 70174 Stuttgart  
**Tag / Datum:** Mittwoch, 8. November 2017

Messung		L <sub>AFeq</sub>	L <sub>AFTm5</sub>	L <sub>AFmax</sub>	L <sub>AFmin</sub>	L <sub>AF95</sub>	Anmerkungen
von	bis	dB(A)	dB(A)	dB(A)	dB(A)	dB(A)	
07:00	08:00	72,3	<b>76,6</b>	99,9	58,7	60,9	
08:00	09:00	70,5	<b>74,9</b>	89,6	61,2	63,4	
09:00	10:00	69,2	<b>73,1</b>	89,2	60,8	63,4	
10:00	11:00	70,6	<b>72,8</b>	86,4	61,2	63,6	
11:00	12:00	72,6	<b>76,6</b>	83,9	61,4	64,1	
12:00	13:00	69,0	<b>70,9</b>	83,4	55,7	59,5	
13:00	14:00	69,3	<b>72,1</b>	80,3	60,0	63,1	
14:00	15:00	69,7	<b>71,9</b>	87,1	59,4	64,3	
15:00	16:00	69,8	<b>73,0</b>	91,6	59,5	62,4	
16:00	17:00	69,6	<b>71,9</b>	85,0	58,5	61,5	
17:00	18:00	66,1	<b>69,2</b>	86,8	56,3	59,8	
18:00	19:00	66,9	<b>69,0</b>	82,6	55,2	58,6	
19:00	20:00	65,7	<b>67,6</b>	83,2	57,1	60,3	
20:00	21:00	64,4	<b>66,2</b>	77,8	56,8	58,8	
21:00	22:00	63,7	<b>65,4</b>	78,4	52,8	56,1	
22:00	23:00	60,7	<b>62,3</b>	74,9	47,7	52,3	
23:00	00:00	61,1	<b>63,7</b>	80,5	49,6	53,8	
00:00	01:00	57,4	<b>60,6</b>	74,3	41,8	49,8	
01:00	02:00	51,3	<b>53,4</b>	65,4	43,0	45,9	
02:00	03:00	52,8	<b>56,3</b>	79,7	42,0	44,6	
03:00	04:00	51,0	<b>52,4</b>	60,9	44,9	47,1	
04:00	05:00	51,6	<b>53,2</b>	68,2	42,6	45,8	
05:00	06:00	53,0	<b>54,5</b>	65,3	43,8	47,9	
06:00	07:00	54,9	<b>56,5</b>	69,7	47,3	50,3	
<b>Mittelwert Tag (7 - 20 Uhr)</b>		69,8	73,1	90,8	59,3	62,3	
<b>Mittelwert Nacht (20 - 7 Uhr)</b>		59,2	61,2	75,8	49,6	52,6	
<b>lauteste Nachtstunde</b>		64,4	66,2	-	-	58,8	

## Zeitverlauf des Schallpegels



# Schallpegeldauermessung

Messtechnische Ermittlung der Umgebungsgeräusche

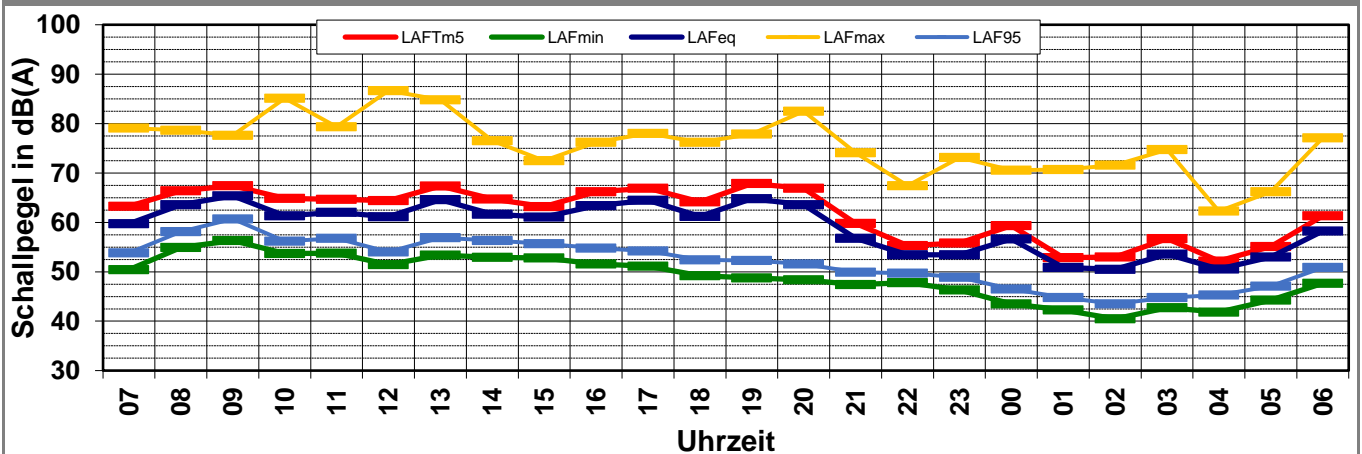
K:\B\_Projekte\1997\19978009\_DBPSU\_IB21\_Messkonzept\PFPA\_1-1\IB-S5\_Jägerstraße\_12VA-Baulärm\A\_Messdaten\KW45\17110900\_LD0.xlsx\1.4

## Angaben zum Immissionsort

<b>Messpunkt:</b>	IB-S5 (Kriegerstraße)
<b>Objektadresse:</b>	Jägerstraße 14-18, 70174 Stuttgart
<b>Tag / Datum</b>	Donnerstag, 9. November 2017

Messung		L <sub>AFeq</sub>	L <sub>AFTm5</sub>	L <sub>AFmax</sub>	L <sub>AFmin</sub>	L <sub>AF95</sub>	Anmerkungen
von	bis	dB(A)	dB(A)	dB(A)	dB(A)	dB(A)	
07:00	08:00	59,7	<b>63,3</b>	79,1	50,4	53,8	
08:00	09:00	63,6	<b>66,4</b>	78,7	54,9	58,1	
09:00	10:00	65,4	<b>67,4</b>	77,6	56,3	60,7	
10:00	11:00	61,3	<b>64,8</b>	85,1	53,7	56,2	
11:00	12:00	62,0	<b>64,7</b>	79,3	53,7	56,8	
12:00	13:00	61,1	<b>64,4</b>	<b>86,7</b>	51,5	54,0	
13:00	14:00	64,6	<b>67,3</b>	84,8	53,3	56,9	
14:00	15:00	61,6	<b>64,7</b>	76,5	52,9	56,3	
15:00	16:00	61,1	<b>63,2</b>	72,5	52,8	55,7	
16:00	17:00	63,3	<b>66,2</b>	76,2	51,5	54,8	
17:00	18:00	64,5	<b>66,9</b>	78,0	51,1	54,2	
18:00	19:00	61,2	<b>64,1</b>	76,2	49,2	52,4	
19:00	20:00	64,8	<b>67,8</b>	77,9	<b>48,7</b>	52,3	
20:00	21:00	63,6	<b>66,9</b>	<b>82,5</b>	48,4	51,6	
21:00	22:00	56,8	<b>59,8</b>	74,1	47,4	49,9	
22:00	23:00	53,5	<b>55,3</b>	67,4	47,8	49,7	
23:00	00:00	53,4	<b>55,8</b>	73,1	46,3	48,9	
00:00	01:00	56,6	<b>59,3</b>	70,6	43,5	46,5	
01:00	02:00	50,8	<b>52,9</b>	70,7	42,3	44,8	
02:00	03:00	50,5	<b>53,0</b>	71,6	<b>40,5</b>	43,5	
03:00	04:00	53,6	<b>56,7</b>	74,8	42,7	44,8	
04:00	05:00	50,6	<b>52,2</b>	62,3	41,8	45,3	
05:00	06:00	53,0	<b>55,1</b>	66,2	44,2	47,1	
06:00	07:00	58,2	<b>61,3</b>	77,1	47,7	50,9	
<b>Mittelwert Tag (7 - 20 Uhr)</b>		63,0	65,8	81,1	52,8	56,2	
<b>Mittelwert Nacht (20 - 7 Uhr)</b>		56,7	59,6	75,1	45,6	48,3	
<b>lauteste Nachtstunde</b>		63,6	66,9	-	-	51,6	

## Zeitverlauf des Schallpegels



# Schallpegeldauermessung

Messtechnische Ermittlung der Umgebungsgeräusche

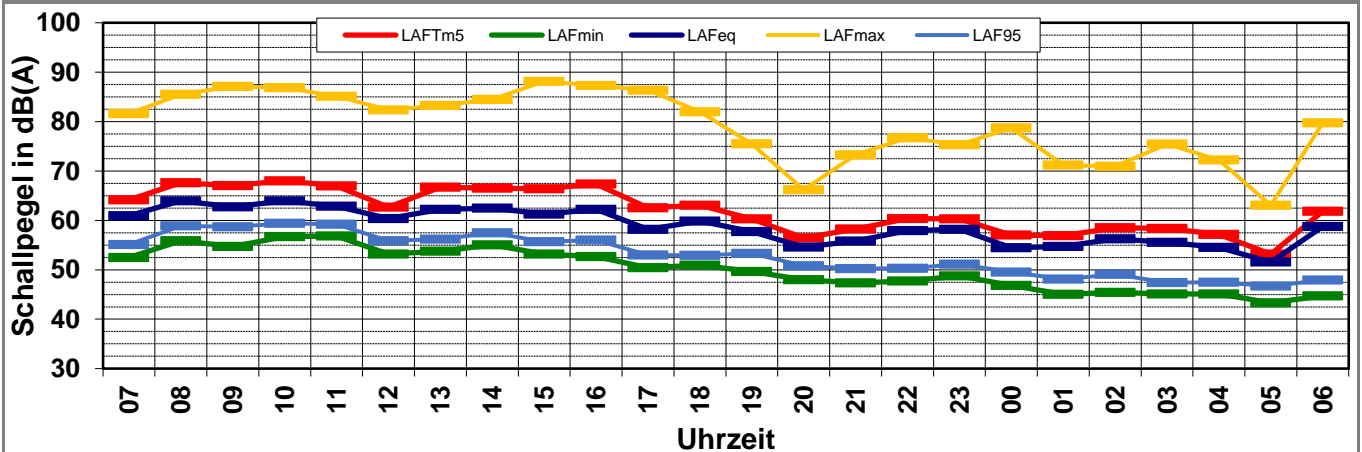
K:\B\_Projekte\1997\19978009\_DBPSU\_IB21\_Messkonzept\PFPA\_1-1\IB-S5\_Jägerstraße\_12VA-Baulärm\A\_Messdaten\KW45\17111000\_LD0.xlsx\1.5

## Angaben zum Immissionsort

<b>Messpunkt:</b>	IB-S5 (Kriegerstraße)
<b>Objektadresse:</b>	Jägerstraße 14-18, 70174 Stuttgart
<b>Tag / Datum</b>	Freitag, 10. November 2017

Messung		L <sub>AFeq</sub>	L <sub>AFTm5</sub>	L <sub>AFmax</sub>	L <sub>AFmin</sub>	L <sub>AF95</sub>	Anmerkungen
von	bis	dB(A)	dB(A)	dB(A)	dB(A)	dB(A)	
07:00	08:00	60,9	<b>64,1</b>	81,6	52,5	55,1	
08:00	09:00	63,9	<b>67,6</b>	85,5	55,9	58,9	
09:00	10:00	62,8	<b>67,0</b>	87,1	54,7	58,7	
10:00	11:00	64,0	<b>68,0</b>	86,9	56,7	59,4	
11:00	12:00	62,8	<b>67,0</b>	85,1	56,8	59,2	
12:00	13:00	60,4	<b>62,7</b>	82,4	53,2	55,9	
13:00	14:00	62,2	<b>66,7</b>	83,3	53,8	56,2	
14:00	15:00	62,5	<b>66,5</b>	84,5	55,0	57,5	
15:00	16:00	61,3	<b>66,4</b>	88,1	53,2	55,7	
16:00	17:00	62,2	<b>67,3</b>	87,3	52,6	56,0	
17:00	18:00	58,2	<b>62,5</b>	86,4	50,4	53,0	
18:00	19:00	59,8	<b>63,1</b>	82,0	50,9	52,9	
19:00	20:00	57,8	<b>60,3</b>	75,5	49,7	53,3	
20:00	21:00	54,6	<b>56,4</b>	66,2	48,0	50,8	
21:00	22:00	55,8	<b>58,2</b>	73,3	47,3	50,2	
22:00	23:00	57,9	<b>60,4</b>	76,7	47,7	50,3	
23:00	00:00	58,2	<b>60,3</b>	75,3	48,7	51,1	
00:00	01:00	54,5	<b>57,0</b>	78,7	46,8	49,5	
01:00	02:00	54,7	<b>56,9</b>	71,2	45,0	48,1	
02:00	03:00	56,2	<b>58,5</b>	70,9	45,4	49,1	
03:00	04:00	55,5	<b>58,4</b>	75,4	45,1	47,4	
04:00	05:00	54,5	<b>57,2</b>	72,2	45,1	47,5	
05:00	06:00	51,5	<b>53,2</b>	63,0	43,3	46,7	
06:00	07:00	58,8	<b>61,9</b>	79,7	44,7	47,9	
<b>Mittelwert Tag (7 - 20 Uhr)</b>		61,8	65,9	85,2	54,0	56,8	
<b>Mittelwert Nacht (20 - 7 Uhr)</b>		56,1	58,6	75,1	46,4	49,2	
<b>lauteste Nachtstunde</b>		58,8	61,9	-	-	47,9	

## Zeitverlauf des Schallpegels



# Schallpegeldauermessung

Messtechnische Ermittlung der Umgebungsgeräusche

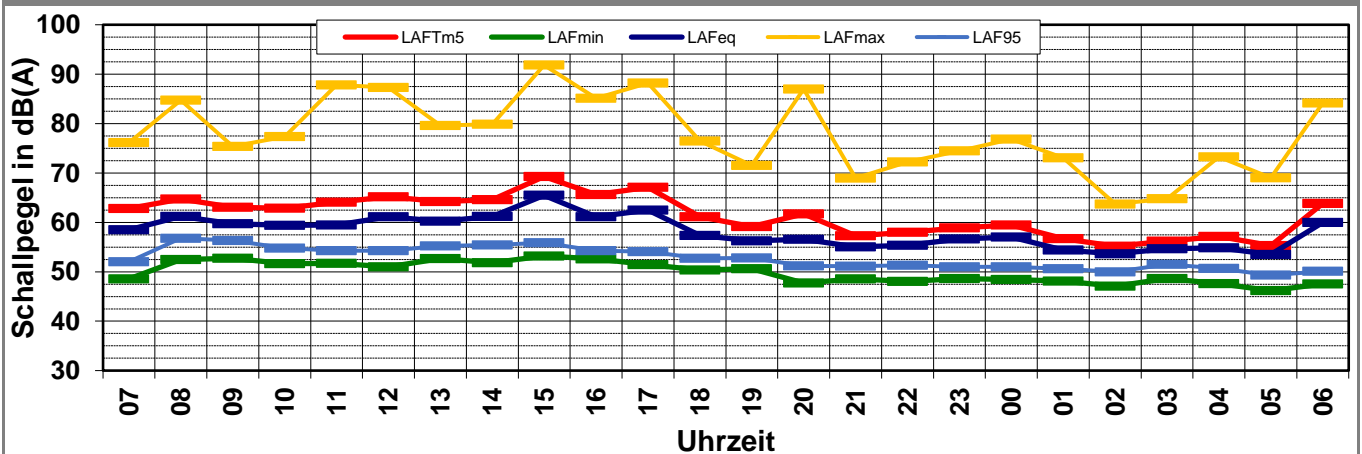
K:\B\_Projekte\1997\19978009\_DBPSU\_IB21\_Messkonzept\PFPA\_1-1\IB-S5\_Jägerstraße\_12VA-Baulärm\A\_Messdaten\KW45\17111100\_LD0.xlsx\1.6

## Angaben zum Immissionsort

<b>Messpunkt:</b>	IB-S5 (Kriegerstraße)
<b>Objektadresse:</b>	Jägerstraße 14-18, 70174 Stuttgart
<b>Tag / Datum</b>	Samstag, 11. November 2017

Messung		L <sub>AFeq</sub>	L <sub>AFTm5</sub>	L <sub>AFmax</sub>	L <sub>AFmin</sub>	L <sub>AF95</sub>	Anmerkungen
von	bis	dB(A)	dB(A)	dB(A)	dB(A)	dB(A)	
07:00	08:00	58,5	<b>62,8</b>	76,1	48,6	52,0	
08:00	09:00	61,2	<b>64,7</b>	84,8	52,5	56,8	
09:00	10:00	59,7	<b>63,1</b>	75,4	52,7	56,3	
10:00	11:00	59,4	<b>62,9</b>	77,4	51,7	54,8	
11:00	12:00	59,5	<b>64,1</b>	87,8	51,7	54,3	
12:00	13:00	61,1	<b>65,2</b>	87,3	51,0	54,3	
13:00	14:00	60,2	<b>64,2</b>	79,6	52,7	55,2	
14:00	15:00	61,2	<b>64,6</b>	79,9	51,8	55,4	
15:00	16:00	65,5	<b>69,3</b>	91,8	53,2	55,9	
16:00	17:00	61,2	<b>65,6</b>	85,1	52,6	54,3	
17:00	18:00	62,5	<b>67,1</b>	88,2	51,5	54,1	
18:00	19:00	57,4	<b>61,1</b>	76,4	50,3	52,7	
19:00	20:00	56,3	<b>59,1</b>	71,5	50,6	52,8	
20:00	21:00	56,6	<b>61,7</b>	87,0	47,7	51,2	
21:00	22:00	55,1	<b>57,3</b>	68,9	48,6	51,1	
22:00	23:00	55,4	<b>58,0</b>	72,2	48,0	51,3	
23:00	00:00	56,6	<b>58,9</b>	74,5	48,6	51,0	
00:00	01:00	57,0	<b>59,4</b>	76,9	48,4	51,0	
01:00	02:00	54,4	<b>56,7</b>	73,1	48,1	50,6	
02:00	03:00	53,7	<b>55,2</b>	63,7	47,1	50,0	
03:00	04:00	54,7	<b>56,2</b>	64,8	48,6	51,5	
04:00	05:00	54,8	<b>57,2</b>	73,2	47,6	50,7	
05:00	06:00	53,5	<b>55,3</b>	69,0	46,2	49,3	
06:00	07:00	60,0	<b>63,8</b>	84,2	47,5	50,1	
<b>Mittelwert Tag (7 - 20 Uhr)</b>		60,9	64,8	85,2	51,8	54,7	
<b>Mittelwert Nacht (20 - 7 Uhr)</b>		56,0	59,0	79,2	47,9	50,8	
<b>lauteste Nachtstunde</b>		60,0	63,8	-	-	50,1	

## Zeitverlauf des Schallpegels



# Schallpegeldauermessung

Messtechnische Ermittlung der Umgebungsgeräusche

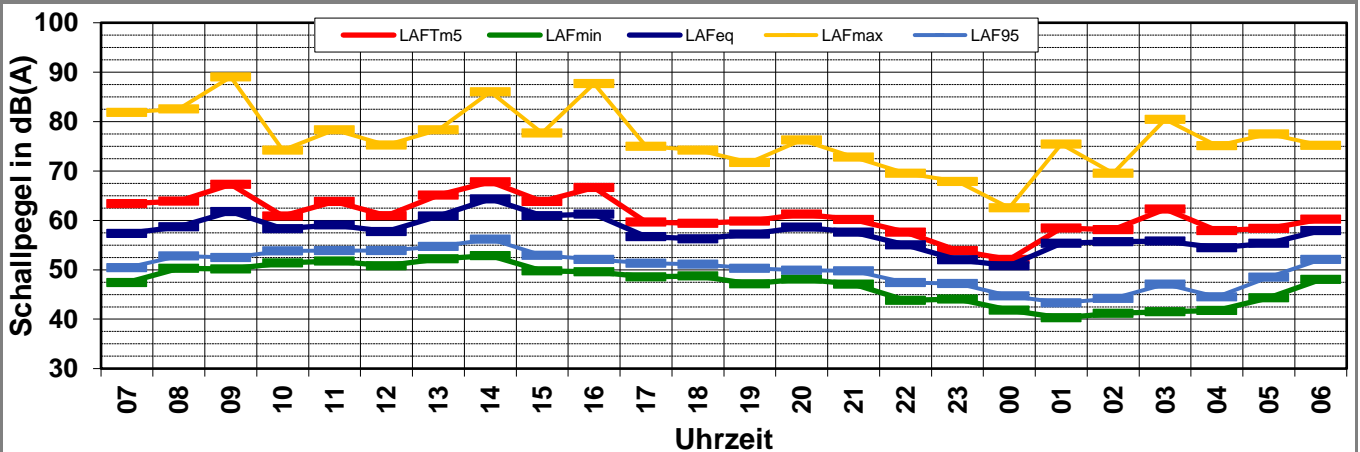
K:\B\_Projekte\1997\19978009\_DBPSU\_IB21\_Messkonzept\PPFA\_1-1\IB-S5\_Jägerstraße\_12VA-Baulärm\A\_Messdaten\KW45\17111200\_LD0.xlsx\1.7

## Angaben zum Immissionsort

<b>Messpunkt:</b>	IB-S5 (Kriegerstraße)
<b>Objektadresse:</b>	Jägerstraße 14-18, 70174 Stuttgart
<b>Tag / Datum</b>	Sonntag, 12. November 2017

Messung		L <sub>AFeq</sub>	L <sub>AFTm5</sub>	L <sub>AFmax</sub>	L <sub>AFmin</sub>	L <sub>AF95</sub>	Anmerkungen
von	bis	dB(A)	dB(A)	dB(A)	dB(A)	dB(A)	
07:00	08:00	57,4	<b>63,4</b>	81,8	47,4	50,4	
08:00	09:00	58,7	<b>63,9</b>	82,5	50,3	52,8	
09:00	10:00	61,8	<b>67,3</b>	89,0	50,2	52,5	
10:00	11:00	58,3	<b>60,9</b>	74,2	51,4	53,8	
11:00	12:00	59,1	<b>63,8</b>	78,3	51,8	53,9	
12:00	13:00	57,7	<b>60,9</b>	75,3	50,8	53,9	
13:00	14:00	60,8	<b>65,1</b>	78,3	52,2	54,7	
14:00	15:00	64,4	<b>67,8</b>	86,0	52,9	56,2	
15:00	16:00	60,9	<b>63,8</b>	77,7	49,8	52,9	
16:00	17:00	61,3	<b>66,7</b>	87,7	49,6	52,1	
17:00	18:00	56,7	<b>59,6</b>	75,0	48,5	51,3	
18:00	19:00	56,3	<b>59,4</b>	74,2	48,7	51,1	
19:00	20:00	57,2	<b>59,9</b>	71,7	47,1	50,3	
20:00	21:00	58,6	<b>61,2</b>	76,3	48,1	49,9	
21:00	22:00	57,6	<b>60,2</b>	72,8	47,1	49,8	
22:00	23:00	55,1	<b>57,6</b>	69,5	43,8	47,4	
23:00	00:00	52,0	<b>53,9</b>	67,9	44,1	47,2	
00:00	01:00	50,8	<b>52,1</b>	62,5	41,8	44,7	
01:00	02:00	55,3	<b>58,4</b>	75,4	40,3	43,3	
02:00	03:00	55,7	<b>58,1</b>	69,5	41,2	44,2	
03:00	04:00	55,8	<b>62,3</b>	80,4	41,5	47,1	
04:00	05:00	54,4	<b>57,9</b>	75,1	41,7	44,5	
05:00	06:00	55,4	<b>58,4</b>	77,5	44,3	48,5	
06:00	07:00	57,9	<b>60,2</b>	75,2	48,1	52,1	
<b>Mittelwert Tag (7 - 20 Uhr)</b>		59,9	64,2	82,7	50,4	53,1	
<b>Mittelwert Nacht (20 - 7 Uhr)</b>		55,9	59,0	75,1	44,7	48,0	
<b>lauteste Nachtstunde</b>		58,6	61,2	-	-	49,9	

## Zeitverlauf des Schallpegels



# Schallpegeldauermessung

Messtechnische Ermittlung der Umgebungsgeräusche

K:\B\_Projekte\1997\19978009\_DBPSU\_IB21\_Messkonzept\PPFA\_1-1\IB-S5\_Jägerstraße\_12VA-Baulärm\A\_Messdaten\KW45\17111300\_LD0.xlsx\1.8

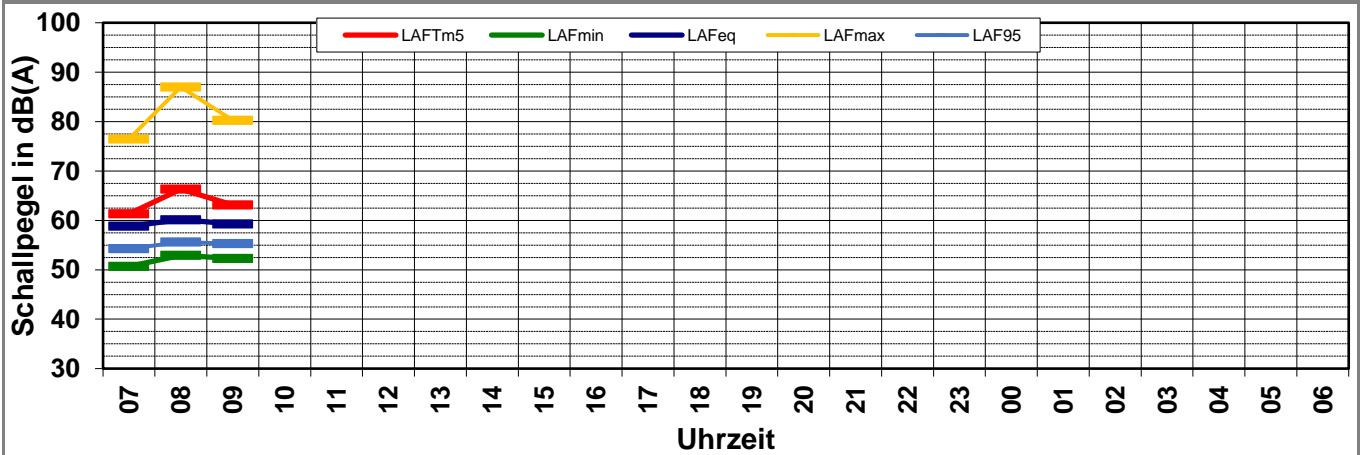
## Angaben zum Immissionsort

<b>Messpunkt:</b>	IB-S5 (Kriegerstraße)
<b>Objektadresse:</b>	Jägerstraße 14-18, 70174 Stuttgart
<b>Tag / Datum</b>	Montag, 13. November 2017

Messung		L <sub>AFeq</sub>	L <sub>AFTm5</sub>	L <sub>AFmax</sub>	L <sub>AFmin</sub>	L <sub>AF95</sub>	Anmerkungen
von	bis	dB(A)	dB(A)	dB(A)	dB(A)	dB(A)	
07:00	08:00	58,8	<b>61,3</b>	76,5	50,7	54,3	
08:00	09:00	60,1	<b>66,3</b>	87,0	52,9	55,6	
09:00	10:00	59,2	<b>63,1</b>	80,2	52,3	55,3	
10:00	11:00						
11:00	12:00						
12:00	13:00						
13:00	14:00						
14:00	15:00						
15:00	16:00						
16:00	17:00						
17:00	18:00						
18:00	19:00						
19:00	20:00						
20:00	21:00						
21:00	22:00						
22:00	23:00						
23:00	00:00						
00:00	01:00						
01:00	02:00						
02:00	03:00						
03:00	04:00						
04:00	05:00						
05:00	06:00						
06:00	07:00						

Mittelwert Tag (7 - 20 Uhr)	59,4	64,1	83,4	52,1	55,1	
Mittelwert Nacht (20 - 7 Uhr)						
lauteste Nachtstunde			-	-		

## Zeitverlauf des Schallpegels





# Schallpegeldauermessung

Messtechnische Ermittlung der Umgebungsgeräusche

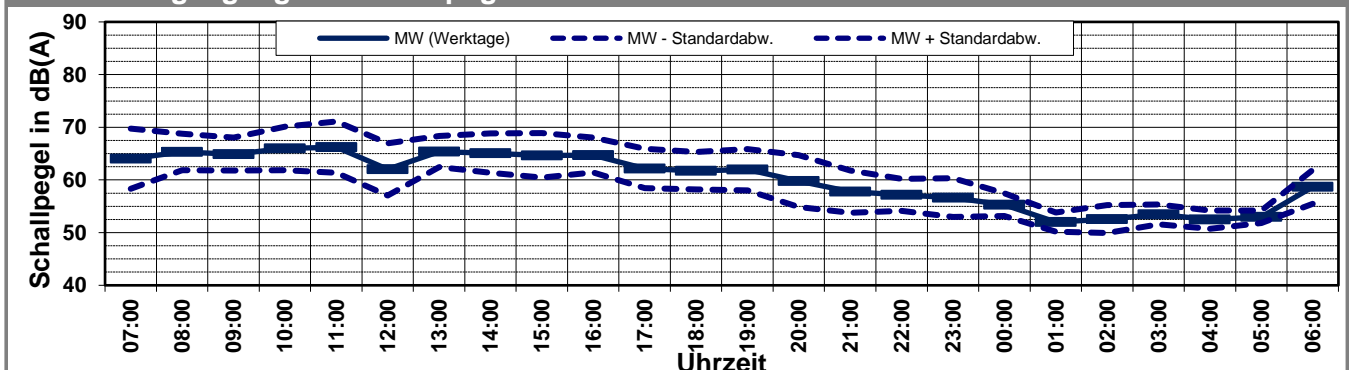
\\kuk\da\Bauphysik\B\_Projekte\1997\19978009\_DBPSU\_IB21\_Messkonzept\C\_Makro[Vorlage Woche.xlsx]\Statistik\_neu

## Angaben zum Immissionsort

<b>Messpunkt:</b>	IB-S5 (Kriegerstraße)
<b>Objektadresse:</b>	Jägerstraße 14-18, 70174 Stuttgart
<b>Zeitraum:</b>	Dienstag, 07.11.2017 bis Sonntag, 12.11.2017

Messgröße:		L <sub>AFeq</sub> [dB(A)]								MW (Werk- tage)	St.-abw. (Werk- tage)
Datum:		07.11	08.11	09.11	10.11	11.11	12.11				
von	bis	(Di)	(Mi)	(Do)	(Fr)	(Sa)	(So)				
07:00	08:00	63,1	72,3	59,7	60,9	58,5	57,4			64,0	5,7
08:00	09:00	63,2	70,5	63,6	63,9	61,2	58,7			65,3	3,5
09:00	10:00	62,3	69,2	65,4	62,8	59,7	61,8			64,9	3,2
10:00	11:00	68,1	70,6	61,3	64,0	59,4	58,3			66,0	4,1
11:00	12:00	67,4	72,6	62,0	62,8	59,5	59,1			66,2	4,9
12:00	13:00	57,5	69,0	61,1	60,4	61,1	57,7			62,0	4,9
13:00	14:00	65,4	69,3	64,6	62,2	60,2	60,8			65,4	2,9
14:00	15:00	66,5	69,7	61,6	62,5	61,2	64,4			65,1	3,8
15:00	16:00	66,5	69,8	61,1	61,3	65,5	60,9			64,7	4,2
16:00	17:00	63,7	69,6	63,3	62,2	61,2	61,3			64,7	3,3
17:00	18:00	60,0	66,1	64,5	58,2	62,5	56,7			62,2	3,7
18:00	19:00	59,0	66,9	61,2	59,8	57,4	56,3			61,7	3,5
19:00	20:00	59,5	65,7	64,8	57,8	56,3	57,2			61,9	3,9
20:00	21:00	56,6	64,4	63,6	54,6	56,6	58,6			59,8	4,9
21:00	22:00	54,9	63,7	56,8	55,8	55,1	57,6			57,8	4,0
22:00	23:00	56,6	60,7	53,5	57,9	55,4	55,1			57,2	3,0
23:00	00:00	53,9	61,1	53,4	58,2	56,6	52,0			56,6	3,7
00:00	01:00	52,7	57,4	56,6	54,5	57,0	50,8			55,3	2,1
01:00	02:00	51,2	51,3	50,8	54,7	54,4	55,3			52,0	1,8
02:00	03:00	50,8	52,8	50,5	56,2	53,7	55,7			52,6	2,7
03:00	04:00	53,7	51,0	53,6	55,5	54,7	55,8			53,4	1,9
04:00	05:00	53,2	51,6	50,6	54,5	54,8	54,4			52,5	1,8
05:00	06:00	54,4	53,0	53,0	51,5	53,5	55,4			53,0	1,2
06:00	07:00	62,8	54,9	58,2	58,8	60,0	57,9			58,7	3,2
<b>MW Tag</b>		<b>64,4</b>	<b>69,8</b>	<b>63,0</b>	<b>61,8</b>	<b>60,9</b>	<b>59,9</b>			<b>64,7</b>	<b>3,5</b>
<b>MW Kern-Tag</b>		<b>65,4</b>	<b>70,2</b>	<b>62,9</b>	<b>62,6</b>	<b>61,4</b>	<b>60,8</b>			<b>65,3</b>	<b>3,5</b>
<b>MW Nacht</b>		<b>56,1</b>	<b>59,2</b>	<b>56,7</b>	<b>56,1</b>	<b>56,0</b>	<b>55,9</b>			<b>57,0</b>	<b>1,5</b>
<b>MW Kern-Nacht</b>		<b>52,3</b>	<b>54,0</b>	<b>53,6</b>	<b>55,3</b>	<b>55,1</b>	<b>54,8</b>			<b>53,8</b>	<b>1,3</b>

## Mittlerer Tagesgang des Schallpegels



# Schallpegeldauermessung

Messtechnische Ermittlung der Umgebungsgeräusche

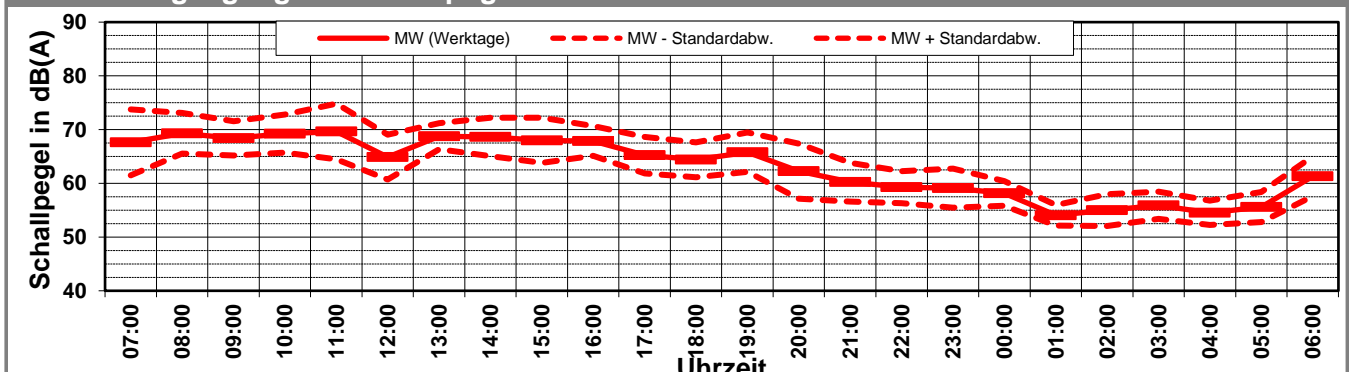
\\kuklda\Bauphysik\B\_Projekte\1997\19978009\_DBPSU\_IB21\_Messkonzept\C\_Makro[Vorlage Woche.xlsx]Statistik\_neu

## Angaben zum Immissionsort

<b>Messpunkt:</b>	IB-S5 (Kriegerstraße)
<b>Objektadresse:</b>	Jägerstraße 14-18, 70174 Stuttgart
<b>Zeitraum:</b>	Dienstag, 07.11.2017 bis Sonntag, 12.11.2017

Messgröße:		L <sub>AFTM5</sub> [dB(A)]								MW (Werk- tage)	St.-abw. (Werk- tage)
Datum:		07.11	08.11	09.11	10.11	11.11	12.11				
von	bis	(Di)	(Mi)	(Do)	(Fr)	(Sa)	(So)				
07:00	08:00	66,5	76,6	63,3	64,1	62,8	63,4			67,6	6,1
08:00	09:00	68,4	74,9	66,4	67,6	64,7	63,9			69,3	3,8
09:00	10:00	66,0	73,1	67,4	67,0	63,1	67,3			68,4	3,2
10:00	11:00	71,4	72,8	64,8	68,0	62,9	60,9			69,3	3,6
11:00	12:00	70,3	76,6	64,7	67,0	64,1	63,8			69,6	5,2
12:00	13:00	61,6	70,9	64,4	62,7	65,2	60,9			64,9	4,2
13:00	14:00	68,9	72,1	67,3	66,7	64,2	65,1			68,8	2,4
14:00	15:00	71,4	71,9	64,7	66,5	64,6	67,8			68,6	3,6
15:00	16:00	69,4	73,0	63,2	66,4	69,3	63,8			68,0	4,2
16:00	17:00	66,1	71,9	66,2	67,3	65,6	66,7			67,9	2,8
17:00	18:00	62,3	69,2	66,9	62,5	67,1	59,6			65,2	3,4
18:00	19:00	61,4	69,0	64,1	63,1	61,1	59,4			64,4	3,2
19:00	20:00	67,4	67,6	67,8	60,3	59,1	59,9			65,8	3,7
20:00	21:00	59,5	66,2	66,9	56,4	61,7	61,2			62,3	5,1
21:00	22:00	57,5	65,4	59,8	58,2	57,3	60,2			60,2	3,6
22:00	23:00	59,1	62,3	55,3	60,4	58,0	57,6			59,3	3,0
23:00	00:00	56,6	63,7	55,8	60,3	58,9	53,9			59,1	3,6
00:00	01:00	55,5	60,6	59,3	57,0	59,4	52,1			58,1	2,3
01:00	02:00	53,0	53,4	52,9	56,9	56,7	58,4			54,1	1,9
02:00	03:00	52,2	56,3	53,0	58,5	55,2	58,1			55,0	2,9
03:00	04:00	56,1	52,4	56,7	58,4	56,2	62,3			55,9	2,5
04:00	05:00	55,5	53,2	52,2	57,2	57,2	57,9			54,5	2,2
05:00	06:00	59,6	54,5	55,1	53,2	55,3	58,4			55,6	2,8
06:00	07:00	65,6	56,5	61,3	61,9	63,8	60,2			61,3	3,7
<b>MW Tag</b>		<b>68,1</b>	<b>73,1</b>	<b>65,8</b>	<b>65,9</b>	<b>64,8</b>	<b>64,2</b>			<b>68,2</b>	<b>3,4</b>
<b>MW Kern-Tag</b>		<b>69,0</b>	<b>72,5</b>	<b>64,8</b>	<b>65,9</b>	<b>64,4</b>	<b>64,2</b>			<b>68,0</b>	<b>3,5</b>
<b>MW Nacht</b>		<b>59,0</b>	<b>61,2</b>	<b>59,6</b>	<b>58,6</b>	<b>59,0</b>	<b>59,0</b>			<b>59,6</b>	<b>1,2</b>
<b>MW Kern-Nacht</b>		<b>54,5</b>	<b>56,9</b>	<b>56,3</b>	<b>57,8</b>	<b>57,2</b>	<b>59,0</b>			<b>56,4</b>	<b>1,4</b>

## Mittlerer Tagesgang des Schallpegels



# Schallpegeldauermessung

Messtechnische Ermittlung der Umgebungsgeräusche

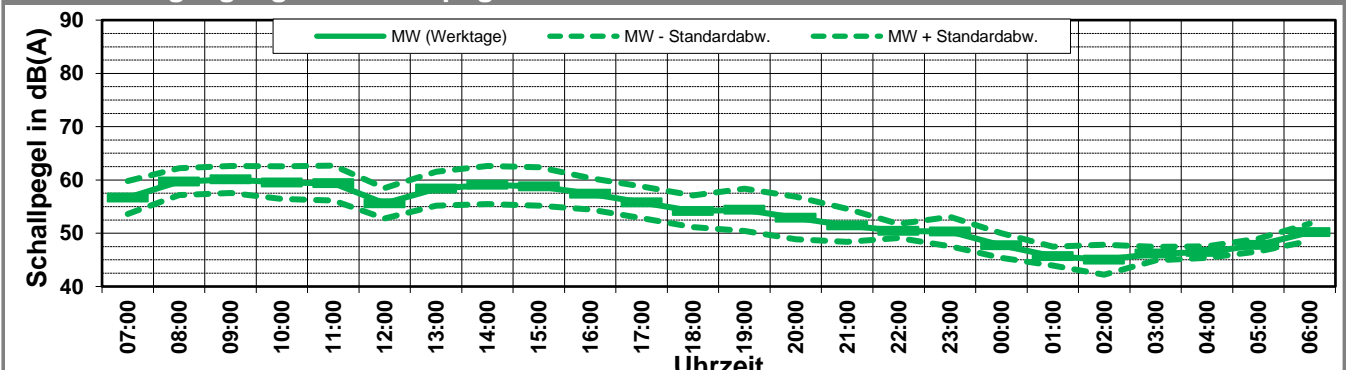
\\kuk\da\Bauphysik\B\_Projekte\1997\19978009\_DBPSU\_IB21\_Messkonzept\C\_Makro[Vorlage Woche.xlsx]Statistik\_neu

## Angaben zum Immissionsort

<b>Messpunkt:</b>	IB-S5 (Kriegerstraße)
<b>Objektadresse:</b>	Jägerstraße 14-18, 70174 Stuttgart
<b>Zeitraum:</b>	Dienstag, 07.11.2017 bis Sonntag, 12.11.2017

Messgröße:		L <sub>AF95</sub> [dB(A)]								MW (Werk- tage)	St.-abw. (Werk- tage)
Datum:		07.11	08.11	09.11	10.11	11.11	12.11				
von	bis	(Di)	(Mi)	(Do)	(Fr)	(Sa)	(So)				
07:00	08:00	57,0	60,9	53,8	55,1	52,0	50,4			56,7	3,1
08:00	09:00	58,3	63,4	58,1	58,9	56,8	52,8			59,7	2,5
09:00	10:00	57,6	63,4	60,7	58,7	56,3	52,5			60,1	2,5
10:00	11:00	58,8	63,6	56,2	59,4	54,8	53,8			59,5	3,1
11:00	12:00	57,5	64,1	56,8	59,2	54,3	53,9			59,4	3,3
12:00	13:00	53,1	59,5	54,0	55,9	54,3	53,9			55,6	2,8
13:00	14:00	57,2	63,1	56,9	56,2	55,2	54,7			58,4	3,2
14:00	15:00	58,2	64,3	56,3	57,5	55,4	56,2			59,1	3,6
15:00	16:00	61,4	62,4	55,7	55,7	55,9	52,9			58,8	3,6
16:00	17:00	57,3	61,5	54,8	56,0	54,3	52,1			57,4	2,9
17:00	18:00	56,2	59,8	54,2	53,0	54,1	51,3			55,8	3,0
18:00	19:00	52,6	58,6	52,4	52,9	52,7	51,1			54,1	3,0
19:00	20:00	51,7	60,3	52,3	53,3	52,8	50,3			54,4	4,0
20:00	21:00	50,3	58,8	51,6	50,8	51,2	49,9			52,9	4,0
21:00	22:00	49,7	56,1	49,9	50,2	51,1	49,8			51,5	3,1
22:00	23:00	49,4	52,3	49,7	50,3	51,3	47,4			50,4	1,3
23:00	00:00	47,4	53,8	48,9	51,1	51,0	47,2			50,3	2,8
00:00	01:00	45,0	49,8	46,5	49,5	51,0	44,7			47,7	2,3
01:00	02:00	44,0	45,9	44,8	48,1	50,6	43,3			45,7	1,8
02:00	03:00	42,9	44,6	43,5	49,1	50,0	44,2			45,0	2,8
03:00	04:00	45,4	47,1	44,8	47,4	51,5	47,1			46,2	1,3
04:00	05:00	47,2	45,8	45,3	47,5	50,7	44,5			46,4	1,1
05:00	06:00	49,4	47,9	47,1	46,7	49,3	48,5			47,8	1,2
06:00	07:00	51,7	50,3	50,9	47,9	50,1	52,1			50,2	1,6
<b>MW Tag</b>		<b>57,4</b>	<b>62,3</b>	<b>56,2</b>	<b>56,8</b>	<b>54,7</b>	<b>53,1</b>			<b>58,2</b>	<b>2,8</b>
<b>MW Kern-Tag</b>		<b>58,2</b>	<b>63,0</b>	<b>57,0</b>	<b>57,7</b>	<b>55,3</b>	<b>53,8</b>			<b>59,0</b>	<b>2,7</b>
<b>MW Nacht</b>		<b>48,3</b>	<b>52,6</b>	<b>48,3</b>	<b>49,2</b>	<b>50,8</b>	<b>48,0</b>			<b>49,6</b>	<b>2,0</b>
<b>MW Kern-Nacht</b>		<b>44,4</b>	<b>47,3</b>	<b>45,0</b>	<b>48,6</b>	<b>50,8</b>	<b>45,1</b>			<b>46,3</b>	<b>1,9</b>

## Mittlerer Tagesgang des Schallpegels



# Schallpegeldauermessung

Messtechnische Ermittlung der Umgebungsgeräusche

\\kuk\da\Bauphysik\B\_Projekte\1997\19978009\_DBPSU\_IB21\_Messkonzept\C\_Makro[Vorlage Woche.xlsx]Statistik\_neu

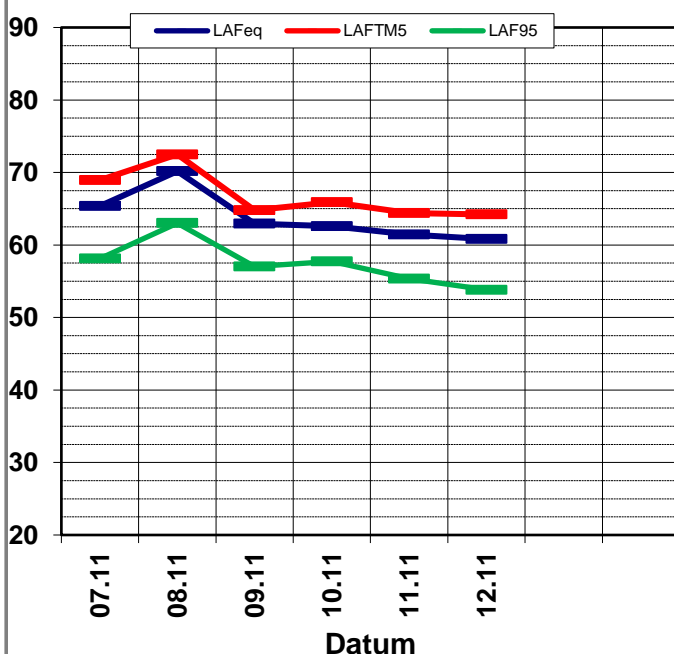
## Angaben zum Immissionsort

<b>Messpunkt:</b>	IB-S5 (Kriegerstraße)
<b>Objektadresse:</b>	Jägerstraße 14-18, 70174 Stuttgart
<b>Zeitraum:</b>	Dienstag, 07.11.2017 bis Sonntag, 12.11.2017, (KW 45)

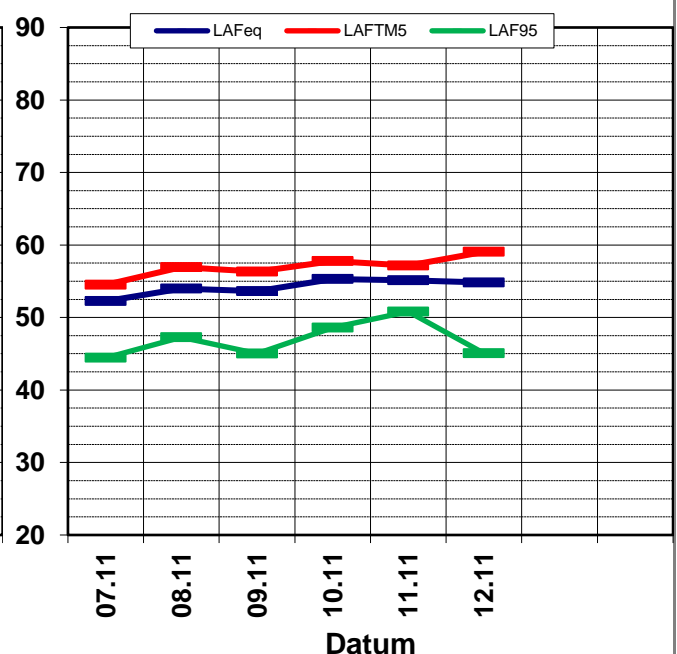
	07.11 (Di)	08.11 (Mi)	09.11 (Do)	10.11 (Fr)	11.11 (Sa)	12.11 (So)			MW (Werk- tage)	St.-abw. (Werk- tage)
$L_{AFeq}$										
Tag	64,4	69,8	63,0	61,8	60,9	59,9			64,7	3,5
Kern-Tag	65,4	70,2	62,9	62,6	61,4	60,8			65,3	3,5
Nacht	56,1	59,2	56,7	56,1	56,0	55,9			57,0	1,5
Kern-Nacht	52,3	54,0	53,6	55,3	55,1	54,8			53,8	1,3
$L_{AFTM5}$										
Tag	68,1	73,1	65,8	65,9	64,8	64,2			68,2	3,4
Kern-Tag	69,0	72,5	64,8	65,9	64,4	64,2			68,0	3,5
Nacht	59,0	61,2	59,6	58,6	59,0	59,0			59,6	1,2
Kern-Nacht	54,5	56,9	56,3	57,8	57,2	59,0			56,4	1,4
$L_{AF95}$										
Tag	57,4	62,3	56,2	56,8	54,7	53,1			58,2	2,8
Kern-Tag	58,2	63,0	57,0	57,7	55,3	53,8			59,0	2,7
Nacht	48,3	52,6	48,3	49,2	50,8	48,0			49,6	2,0
Kern-Nacht	44,4	47,3	45,0	48,6	50,8	45,1			46,3	1,9
$L_{AFTM5} - L_{Aeq}$										
Tag	3,7	3,3	2,8	4,1	3,9	4,2			3,7	0,5
Kern-Tag	3,6	2,3	1,9	3,3	3,0	3,4			2,9	0,7
Nacht	2,8	2,0	3,0	2,5	3,0	3,2			2,7	0,4
Kern-Nacht	2,3	3,0	2,7	2,5	2,0	4,2			2,8	0,8

## Wöchentliche Darstellung der Tages-Mittelwerte in [dB(A)]

Kern-Tag (8 bis 17 Uhr)



Kern-Nacht (0 bis 4 Uhr)



# Statistische Auswertung

## Tabellarische Darstellung

\\kuk\da\Bauphysik\B\_Projekte\1997\19978009\_DBPSU\_IB21\_Messkonzept\C\_Makro\[Vorlage Woche.xlsx]Statistik\_neu

### Angaben zum Immissionsort

**Messposition:** IB-S5 (Kriegerstraße)  
**Objektadresse:** Jägerstraße 14-18, 70174 Stuttgart

Jahr	KW	Kern-Tag (8 bis 17 Uhr)						Kern-Nacht (0 bis 4 Uhr)					
		$L_{AFeq}$		$L_{AFTM5}$		$L_{AF95}$		$L_{AFeq}$		$L_{AFTM5}$		$L_{AF95}$	
		MW	Stabw	MW	Stabw	MW	Stabw	MW	Stabw	MW	Stabw	MW	Stabw
2014	24	64,9	3,4	68,0	4,2	54,7	3,1	58,3	2,5	61,7	2,7	44,8	3,8
2014	25	66,6	2,5	69,1	2,9	58,5	3,5	59,0	2,3	62,5	3,2	47,0	2,8
2014	38	65,0	0,7	66,4	1,2	56,9	1,9	57,8	2,8	60,4	2,7	48,0	2,1
2014	45	70,3	3,3	74,2	4,4	62,5	4,5	59,0	2,9	61,4	2,7	47,7	2,7
2014	50	69,3	2,2	71,5	2,6	60,6	3,2	58,9	3,2	61,4	3,4	45,7	3,3
2015	09	68,5	2,3	70,5	2,8	61,1	3,2	59,1	3,3	61,6	3,5	46,4	3,1
2015	19	65,5	0,4	68,1	0,9	58,2	0,7	59,0	2,3	62,0	2,5	45,1	3,0
2015	23	65,1	2,5	67,7	2,8	55,5	3,2	59,6	2,3	62,6	2,5	46,6	2,7
2015	27	66,5	0,5	68,8	0,7	58,4	1,1	59,1	2,6	62,2	3,0	47,0	2,9
2015	31	64,1	1,5	67,3	1,9	56,2	2,0	63,1	2,6	66,7	2,5	53,8	2,0
2015	37	65,5	1,4	68,6	1,8	59,6	0,9	62,6	1,0	65,6	1,1	57,1	0,3
2015	43	64,5	0,5	67,0	0,5	59,8	0,9	62,9	1,2	65,8	1,0	56,5	1,7
2015	49	66,6	1,4	69,2	1,6	61,8	1,9	61,0	6,0	63,8	6,1	55,6	5,2
2016	02	67,6	1,3	70,2	1,1	62,1	0,7	66,3	3,0	69,1	2,8	59,1	1,1
2016	08	64,8	0,6	67,5	0,9	58,3	1,0	61,8	0,4	65,0	1,0	54,8	1,1
2016	13	65,3	0,4	68,4	0,3	60,8	0,3	63,3	0,2	65,9	0,5	57,5	1,2
2016	17	66,9	0,3	69,4	0,8	63,3	0,7	64,5	0,4	66,3	0,1	61,4	1,0
2016	21	65,4	1,0	68,2	1,7	60,6	1,1	63,7	0,4	66,4	0,6	59,1	0,6
2016	29	67,6	0,6	69,3	1,0	65,4	1,1	66,7	0,3	68,0	0,3	65,2	0,6
2016	33	66,5	0,4	69,0	0,5	62,7	0,3	63,7	0,8	65,6	1,3	60,9	0,4
2016	37	66,5	0,7	69,6	0,7	61,8	0,5	62,6	0,6	65,0	0,7	58,5	1,5
2016	44	75,9	8,2	76,3	6,3	73,8	11,2	74,3	11,3	75,7	10,3	72,0	15,4
2016	47	62,2	1,3	65,2	2,4	56,2	0,5	58,3	1,0	60,3	1,1	51,8	0,9
2017	05	65,2	0,9	69,3	1,1	59,1	1,2	59,9	0,8	62,3	0,8	51,5	1,6
2017	09	63,8	1,5	67,3	2,5	57,3	1,2	57,2	2,4	60,0	2,3	51,8	1,8
2017	13	64,8	1,2	69,1	1,8	57,9	0,4	57,8	2,2	59,9	1,8	54,5	3,2
2017	17	64,4	0,8	67,9	1,4	59,8	1,0	59,0	0,5	60,6	0,7	57,0	0,7
2017	21	61,6	2,6	65,8	4,3	56,6	1,6	57,1	1,0	59,9	2,2	54,6	0,7
2017	31	65,6	1,1	69,9	1,4	60,0	1,1	59,8	0,5	61,8	0,9	56,9	0,3
2017	33	62,9	1,2	66,2	2,7	58,8	0,8	59,1	1,2	60,8	1,1	56,9	1,3
2017	36	66,9	1,3	71,2	1,7	60,2	1,2	58,9	2,2	61,7	3,3	56,4	1,9
2017	41	62,2	1,3	66,5	1,2	55,7	1,0	56,2	3,6	58,8	4,4	50,3	4,0
2017	45	65,3	3,5	68,0	3,5	59,0	2,7	53,8	1,3	56,4	1,4	46,3	1,9

# Statistische Auswertung

## Grafische Darstellung

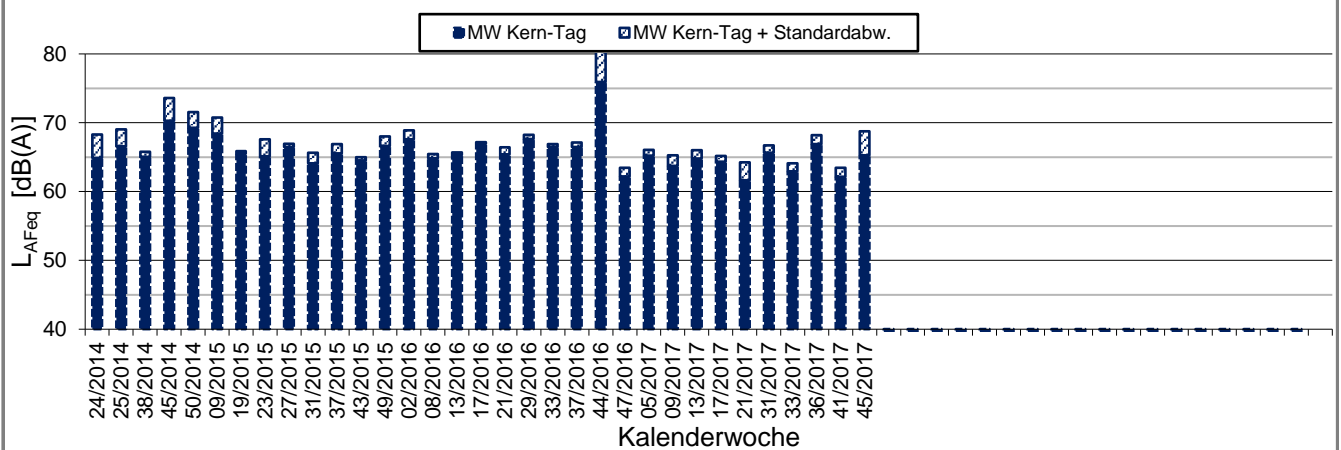
\\kuk\da\Bauphysik\B\_Projekte\1997\19978009\_DBPSU\_IB21\_Messkonzept\C\_Makro[Vorlage Woche.xlsx]Statistik\_neu

### Angaben zum Immissionsort

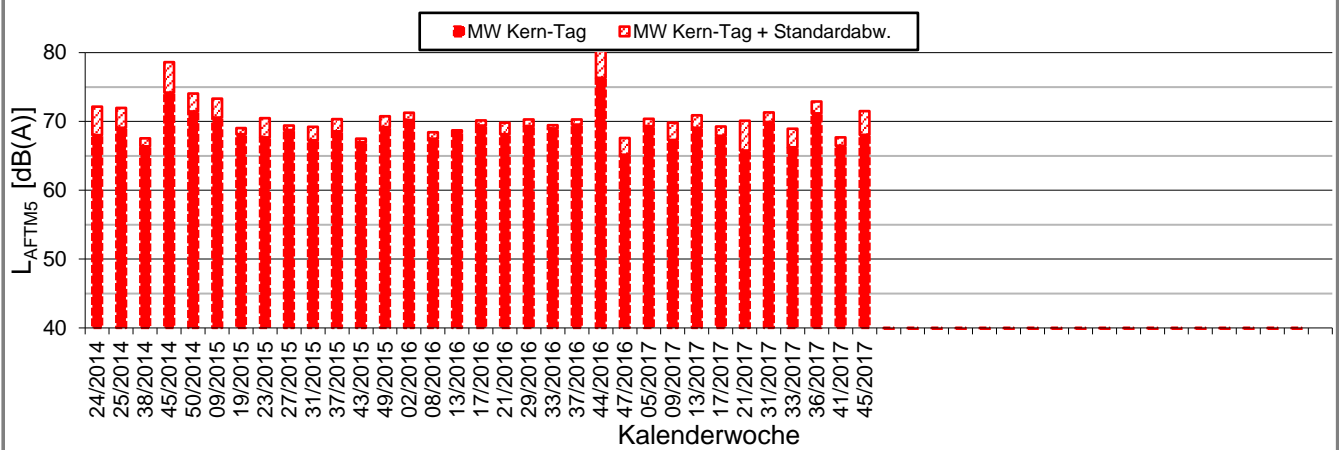
**Messposition:** IB-S5 (Kriegerstraße)  
**Objektadresse:** Jägerstraße 14-18, 70174 Stuttgart

### Kern-Tag (8 Uhr bis 17 Uhr)

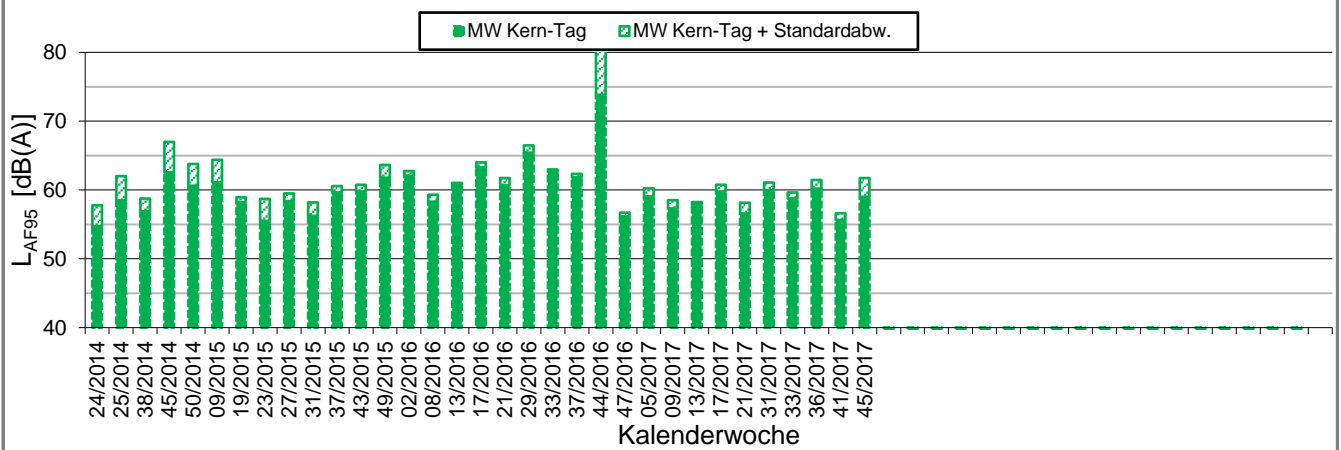
#### L<sub>AFeq</sub> in [dB(A)]: Mittelwert (MW) und Mittelwert mit Standardabweichung (MW + Stabw)



#### L<sub>AFTM5</sub> in [dB(A)]: Mittelwert (MW) und Mittelwert mit Standardabweichung (MW + Stabw)



#### L<sub>AF95</sub> in [dB(A)]: Mittelwert (MW) und Mittelwert mit Standardabweichung (MW + Stabw)



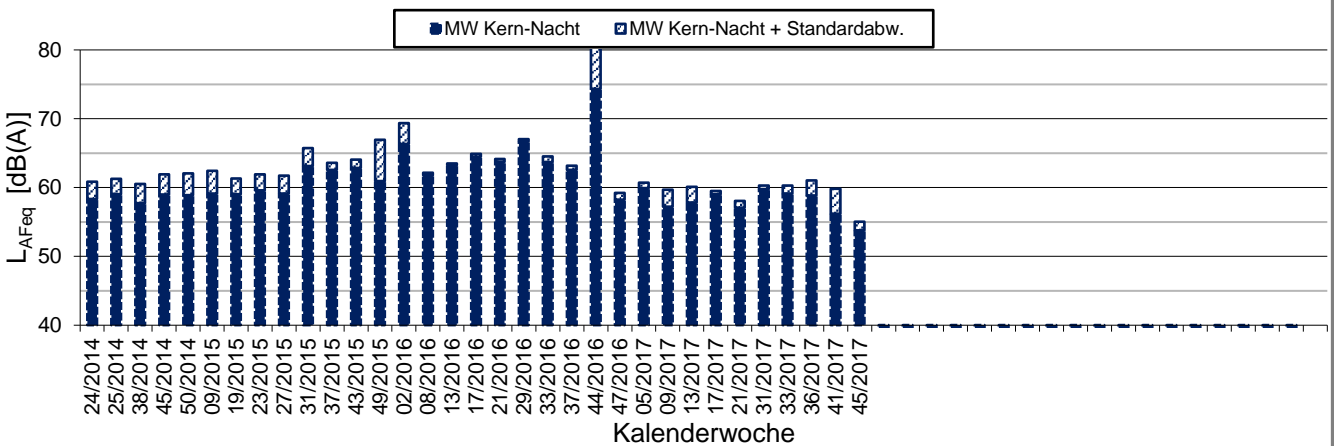
\\kuk\da\Bauphysik\B\_Projekte\1997\19978009\_DBPSU\_IB21\_Messkonzept\C\_Makro[Vorlage Woche.xlsx]Statistik\_neu

### Angaben zum Immissionsort

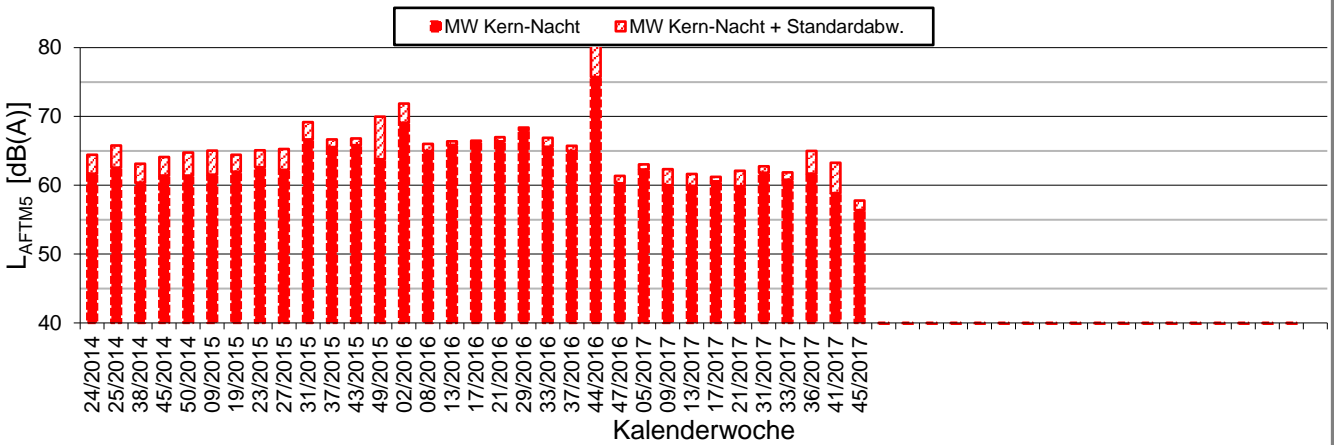
**Messposition:** IB-S5 (Kriegerstraße)  
**Objektadresse:** Jägerstraße 14-18, 70174 Stuttgart

### Kern-Nacht (0 Uhr bis 4 Uhr)

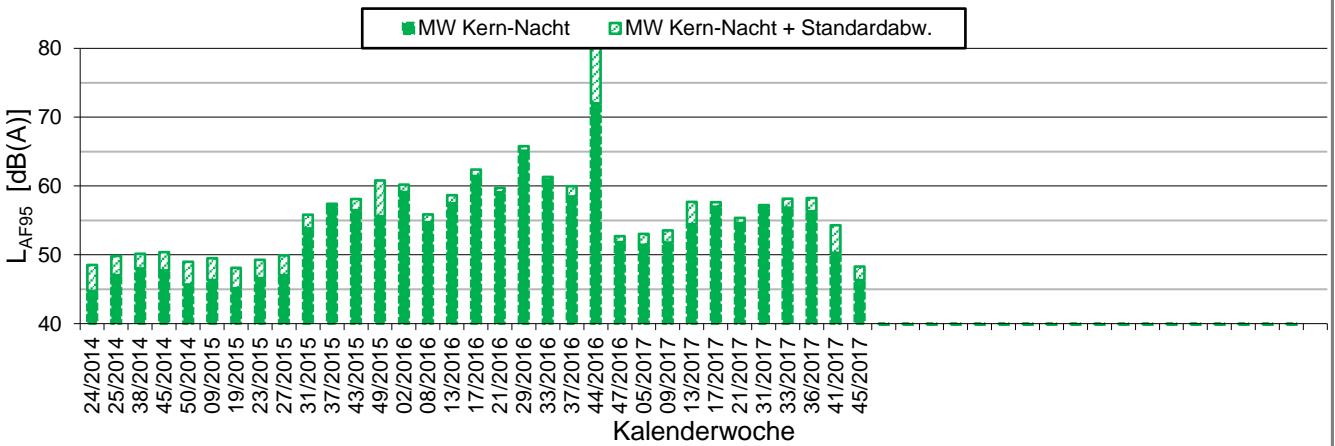
**L<sub>AFeq</sub> in [dB(A)]: Mittelwert (MW) und Mittelwert mit Standardabweichung (MW + Stabw)**



**L<sub>AFTM5</sub> in [dB(A)]: Mittelwert (MW) und Mittelwert mit Standardabweichung (MW + Stabw)**



**L<sub>AF95</sub> in [dB(A)]: Mittelwert (MW) und Mittelwert mit Standardabweichung (MW + Stabw)**







Messpunkt



Gebäude

Maßstab 1:4000



 **KREBS + KIEFER**  
FRITZ AG

Hilpertstraße 20  
64295 Darmstadt  
Telefon (06151) 885-383  
www.kuk.de

30.01.2017

DB Projekt Stuttgart-Ulm GmbH

**S21 - Durchführung Messkonzepte**

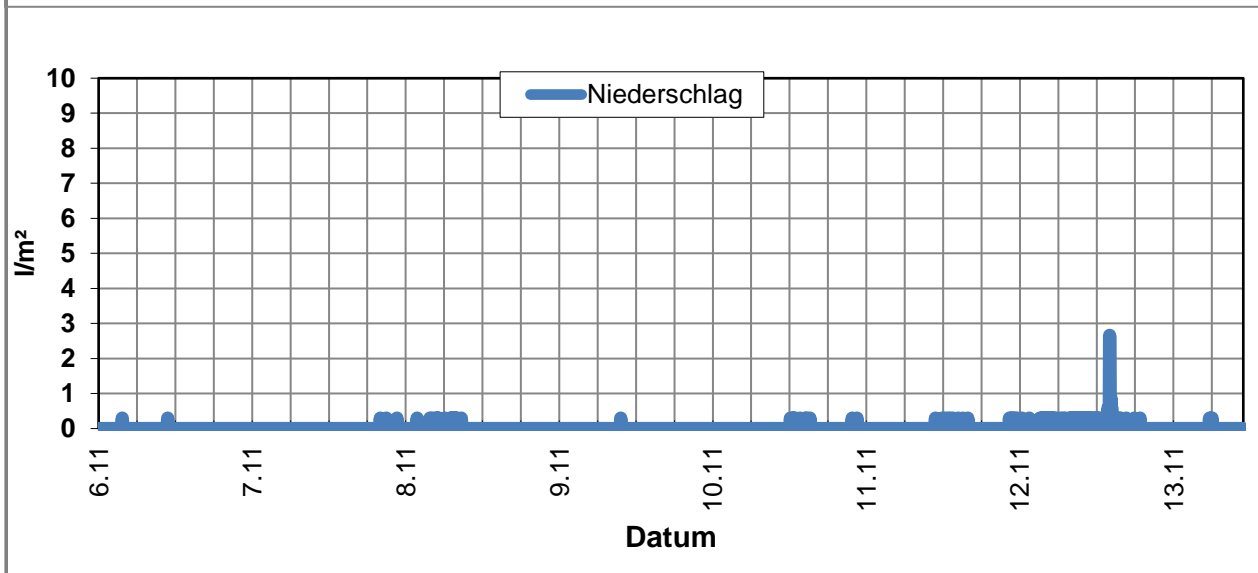
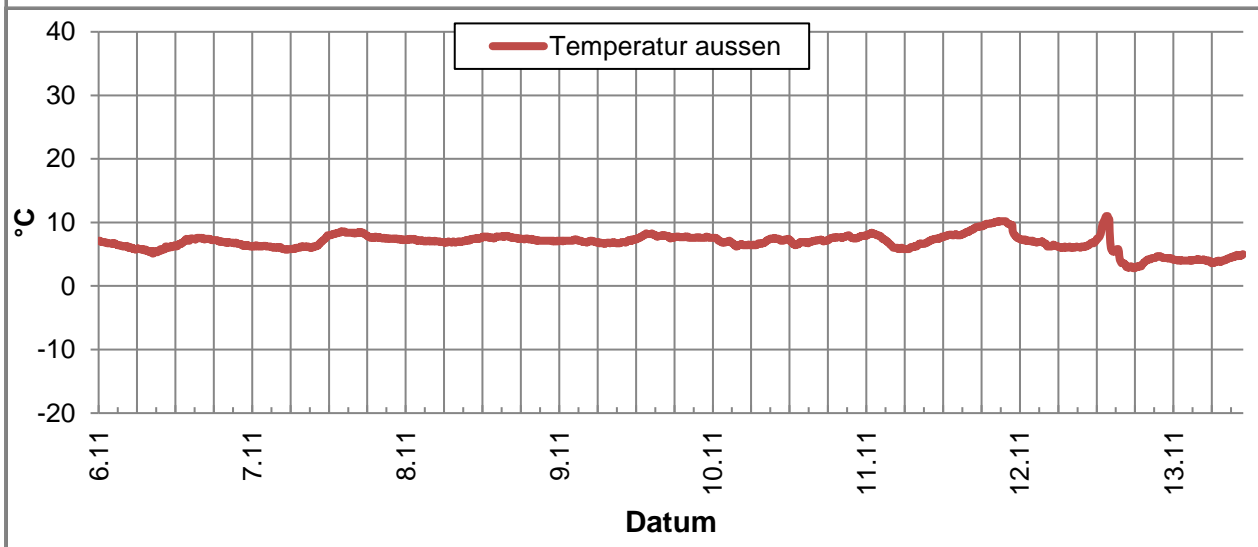
**- ÜBERSICHTSLAGEPLAN -**

Darstellung der Messpositionen

**ANHANG 5**

K:\B\_Projekte\1997\19978009\_DBPSU\_IB21\_Messkonzept\B-Vorlagen\[Vorlage-Wetterdaten.xlsx]Rohdaten

Angaben zum Messpunkt									
<b>Messpunkt:</b>	Sängerstraße 6, 70182 Stuttgart								
<b>Zeitraum:</b>	Montag, 06.11.2017 bis Montag, 13.11.2017 (KW 45/2017)								
<b>Datum:</b>	06.11	07.11	08.11	09.11	10.11	11.11	12.11	13.11	Woche
<b>Messgröße:</b>	(Mo)	(Di)	(Mi)	(Do)	(Fr)	(Sa)	(So)	(Mo)	
<b>Temperatur [°C]</b>									
Minimum	5,1	5,7	6,8	6,6	6,2	5,8	2,8	3,6	2,8
Mittelwert	6,5	7,1	7,3	7,4	7,1	7,9	5,8	4,2	6,7
Maximum	7,6	8,6	7,9	8,3	8,0	10,2	11,0	5,3	11,0
<b>Luftfeuchtigkeit [%rH]</b>									
Minimum	66,0	74,0	79,0	78,0	70,0	75,0	75,0	77,0	66,0
Mittelwert	75,1	80,0	83,3	81,4	77,1	77,7	83,5	80,5	79,8
Maximum	83,0	88,0	88,0	85,0	83,0	85,0	87,0	83,0	88,0
<b>Niederschlag [l/m<sup>2</sup>]</b>									
Minimum	0,0	0,0	0,0	0,0	0,0	0,0	0,0	0,0	0,0
Mittelwert	0,0	0,0	0,0	0,0	0,0	0,0	0,1	0,0	0,0
Maximum	0,3	0,3	0,3	0,3	0,3	0,3	2,7	0,3	2,7



K:\B\_Projekte\1997\19978009\_DBPSU\_IB21\_Messkonzept\B-Vorlagen\[Vorlage-Wetterdaten.xlsx]Rohdaten

## Angaben zum Messpunkt

**Messpunkt:** Sängersstraße 6, 70182 Stuttgart  
**Zeitraum:** Montag, 06.11.2017 bis Montag, 13.11.2017 (KW 45/2017)

Datum:	06.11	07.11	08.11	09.11	10.11	11.11	12.11	13.11	Woche
Messgröße:	(Mo)	(Di)	(Mi)	(Do)	(Fr)	(Sa)	(So)	(Mo)	
<b>Windgeschwindigkeit [km/h]</b>									
Minimum	0,0	0,0	0,0	0,0	0,0	0,0	0,0	0,7	0,0
Mittelwert	1,7	0,9	0,7	0,5	1,1	1,4	1,3	2,6	1,3
Maximum	4,0	3,3	2,8	2,9	3,6	7,4	9,3	6,1	9,3

