

bearbeitet durch:

KREBS+KIEFER FRITZ AG

Hilpertstraße 20 □ 64295 Darmstadt

Telefon (06151) 885 383

Telefax (06151) 885 220

E-Mail: info-kkf@kuk.de

www.kuk.de

Bericht Nr.: **19978009-AMS-5_29**

Datum: **09.11.2017**

Auftraggeber:

**DB Projekt
Stuttgart – Ulm GmbH
Räpplenstraße 17
70191 Stuttgart**

Sachbearbeiter:

Dipl.-Phys. Andreas Malizki

Qualitätskontrolle:

Andre Kaminski B.Eng.

Umfang des Dokumentes:

Textteil: 6 Seiten

Anhang 1: 8 Seiten

Anhang 2: 3 Seiten

Anhang 3: 1 Seite

Anhang 4: 3 Seiten

Anhang 5: 1 Seite

Anhang 6: 2 Seiten

MESSBERICHT - SCHALLSCHUTZ

Vorhaben:

Projekt „Stuttgart 21“: Umbau des Bahnknotens Stuttgart,
Ausbau- und Neubaustrecke Stuttgart – Augsburg,
Bereich Stuttgart – Wendlingen mit Flughafenanbindung

Planfeststellungsabschnitt:

Planfeststellungsabschnitt 1.1

Talquerung mit neuem Hauptbahnhof

Bahn-km -0,4-42,0 bis Bahn-km +0,4+32,0

Untersuchungsumfang:

Schallimmissionsmessungen zur Überwachung von
Geräuscheinwirkungen durch die Bauarbeiten im
Immissionsbereich IB- S5 „Kriegerstraße“
(Messpunkt IB-S5, Jägerstraße 14-18, 70173 Stuttgart)

Messzeitraum:

31.07.2017 bis 07.08.2017 (KW 31)

Inhaltsverzeichnis

1	Messdurchführung	4
2	Messergebnisse	4

Abbildungsverzeichnis

Abbildung 1:	Blick auf das Baufeld bei Messbeginn am 31.07.2017	4
Abbildung 2:	Blick auf das Baufeld bei Messende am 07.08.2017	5

Tabellenverzeichnis

Tabelle 1:	Mittelwerte für die vollständig erfassten Werktage	5
------------	--	---

Anhänge

Anhang 1	Darstellung der Messwerte für den IB-S5
Anhang 2	Mittlere Tagesgänge für den IB-S5
Anhang 3	Wöchentliche Auswertung für den IB-S5
Anhang 4	Kumulative Darstellung der Messwerte für den IB-S5
Anhang 5	Übersichtslageplan
Anhang 6	Erfassung der Witterungsbedingungen

Abkürzungsverzeichnis

AVV Baulärm	Allgem. Verwaltungsvorschrift zum Schutz gegen Baulärm
BImSchG	Bundes-Immissionsschutzgesetz
BImSchV	Verordnung zum Bundes-Immissionsschutzgesetz
dB(A)	Dezibel (A-bewertet)
IB	Immissionsbereich
IRW	Immissionsrichtwert [dB(A)]
KN	Kern-Nacht (0 Uhr bis 4 Uhr)
KT	Kern-Tag (8 Uhr bis 17 Uhr)
KW	Kalenderwoche
L _r	Beurteilungspegel [dB(A)]
L _{Aeq}	Energieäquivalenter A-bewerteter Mittelungspegel, [dB(A)]
L _{AFmax}	Maximalwert des A-bewerteten Schalldruckpegels, [dB(A)]
L _{AFmin}	Minimalwert des A-bewerteten Schalldruckpegels, [dB(A)]
L _{AF95}	A-bewerteter Pegel, der in 95% der Zeit überschritten wird (Hintergrundgeräuschpegel), [dB(A)]
L _{AFTM5}	A-bewerteter Taktmaximalpegel im 5-Sekunden-Takt, [dB(A)]
MP	Messposition
MW	Mittelwert

1 Messdurchführung

Der vorliegende Messbericht dient der Dokumentation der Schallimmissionsmessungen zur Überwachung von Baulärmeinwirkungen aus den Bauarbeiten im Planfeststellungsabschnitt 1.1 (Talquerung mit neuem Hauptbahnhof) des Bauvorhabens „Umbau des Bahnknotens Stuttgart „Projekt Stuttgart 21““ für den Zeitraum vom 31.07.2017 bis zum 07.08.2017 (KW 31) im Immissionsbereich IB-S5 „Kriegerstraße“. Der entsprechende Messort befindet sich am Gebäude Jägerstraße 14-18 in 70174 Stuttgart (siehe Lageplan in **Anhang 5**). Weitere Angaben zu Sachverhalt und Aufgabenstellung, zu den Bearbeitungsgrundlagen sowie zur Messdurchführung finden sich im Bericht Nr. 97712-AMS-5-1 vom 31.10.2014.

2 Messergebnisse

Abbildung 1 und **Abbildung 2** zeigen jeweils einen Blick von der Messposition auf das Baufeld zu Beginn und zum Ende des Messzeitraums.

Abbildung 1: Blick auf das Baufeld bei Messbeginn am 31.07.2017



Abbildung 2: Blick auf das Baufeld bei Messende am 07.08.2017



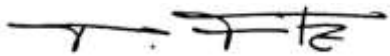
Die Messergebnisse für alle erfassten Messtage sind im **Anhang 1** stundenweise tabellarisch und grafisch dargestellt. Einen Überblick über die ermittelten Mittelwerte der energieäquivalenten Mittelungspegel (L_{AFeq}), der Wirkpegel gemäß AVV Baulärm (L_{AFTM5}) sowie der Hintergrundgeräuschpegel (L_{AF95}) für den Tag und die Nacht bzw. für den Kern-Tag und die Kern-Nacht gibt **Tabelle 1**.

Tabelle 1: Mittelwerte für die vollständig erfassten Werkstage

Zeitraum	L_{AFeq} [dB(A)]	L_{AFTM5} [dB(A)]	L_{AF95} [dB(A)]
Tag (7 Uhr bis 20 Uhr)	65,1	70,3	59,4
Kern-Tag (8 Uhr bis 17 Uhr)	65,6	69,9	60,0
Nacht (20 Uhr bis 7 Uhr)	60,0	62,7	56,7
Kern-Nacht (0 Uhr bis 4 Uhr)	59,8	61,8	56,9

Der grafischen Darstellung der mittleren Tagesgänge für die vollständig erfassten Werkzeuge in **Anhang 2** kann entnommen werden, dass die Tages-Mittelwerte im Wochenverlauf weitestgehend konstant sind. Der Darstellung der Mittelwerte für die einzelnen Messtage in **Anhang 3** ist zu entnehmen, dass sich die Geräuschimmissionen für den Kern-Tag zum Wochenende hin reduzieren. Die Geräuschimmissionen in der Kern-Nacht sind dagegen relativ konstant.

Wie die kumulative Auswertung in **Anhang 4** zeigt, haben sich die ermittelten Geräuschimmissionen im Vergleich zum vorangegangenen Messzeitraum (KW 21/2017) für den Kern-Tag (8 Uhr bis 17 Uhr) um bis zu + 4,1 dB(A) und für die Kern-Nacht (0 Uhr bis 4 Uhr) um bis zu + 1,9 dB(A) erhöht.



Dipl.-Phys. Peter Fritz



Dipl.-Phys. Andreas Malizki

ANHANG

Schallpegeldauermessung

Messtechnische Ermittlung der Umgebungsgeräusche

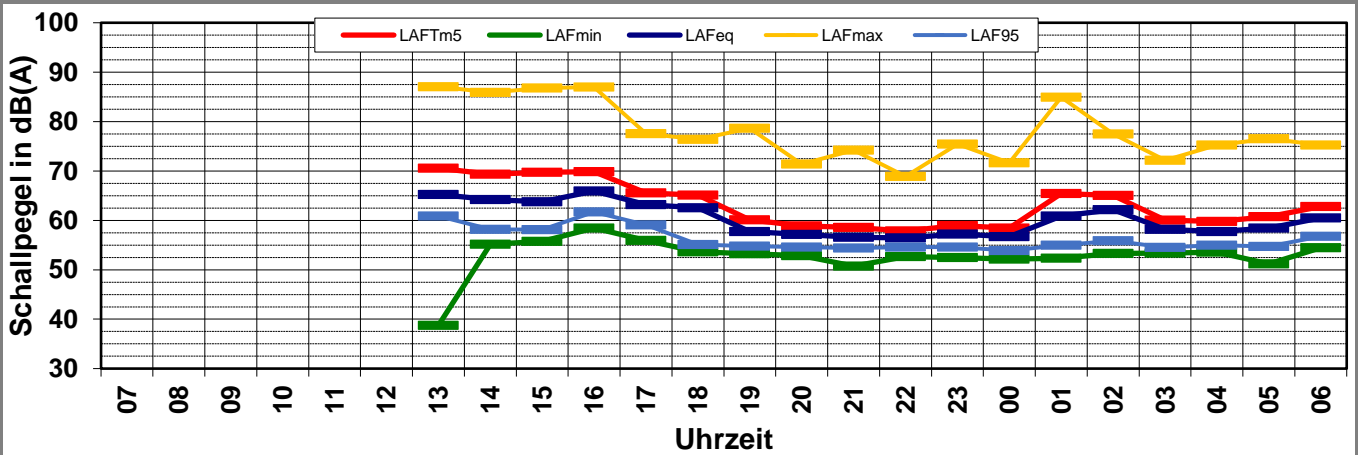
K:\B_Projekte\1997\19978009_DBPSU_IB21_Messkonzept\PPFA_1-1\IB-S5_Jägerstraße_12VA-Baulärm\A_Messdaten\KW31\17073101_LD0.xlsx\1.1

Angaben zum Immissionsort

Messpunkt:	IB-S5 (Kriegerstraße)
Objektadresse:	Jägerstraße 14-18, 70174 Stuttgart
Tag / Datum	Montag, 31. Juli 2017

Messung		L _{AFeq}	L _{AFTm5}	L _{AFmax}	L _{AFmin}	L _{AF95}	Anmerkungen
von	bis	dB(A)	dB(A)	dB(A)	dB(A)	dB(A)	
07:00	08:00						
08:00	09:00						
09:00	10:00						
10:00	11:00						
11:00	12:00						
12:00	13:00						
13:00	14:00	65,3	70,6	87,1	38,8	60,9	
14:00	15:00	64,2	69,4	85,9	55,2	58,2	
15:00	16:00	63,7	69,7	86,8	55,8	58,1	
16:00	17:00	65,9	69,9	87,0	58,4	61,7	
17:00	18:00	63,2	65,6	77,5	56,0	59,1	
18:00	19:00	62,5	65,1	76,4	53,6	55,1	
19:00	20:00	57,7	60,1	78,7	53,2	54,8	
20:00	21:00	57,1	58,9	71,4	52,9	54,6	
21:00	22:00	56,6	58,6	74,2	50,7	54,4	
22:00	23:00	56,4	57,8	68,9	52,7	54,6	
23:00	00:00	57,2	59,0	75,5	52,5	54,6	
00:00	01:00	56,7	58,5	71,6	52,1	53,9	
01:00	02:00	60,9	65,4	84,9	52,3	55,0	
02:00	03:00	62,1	65,0	77,5	53,3	55,9	
03:00	04:00	58,2	60,1	72,2	53,4	54,5	
04:00	05:00	57,7	59,8	75,3	53,6	55,0	
05:00	06:00	58,4	60,8	76,5	51,2	54,7	
06:00	07:00	60,5	62,8	75,2	54,4	56,8	
Mittelwert Tag (7 - 20 Uhr)		63,8	68,3	84,7	55,1	58,9	
Mittelwert Nacht (20 - 7 Uhr)		58,8	61,4	77,3	52,8	55,0	
lauteste Nachtstunde		62,1	65,0	-	-	55,9	

Zeitverlauf des Schallpegels



Schallpegeldauermessung

Messtechnische Ermittlung der Umgebungsgeräusche

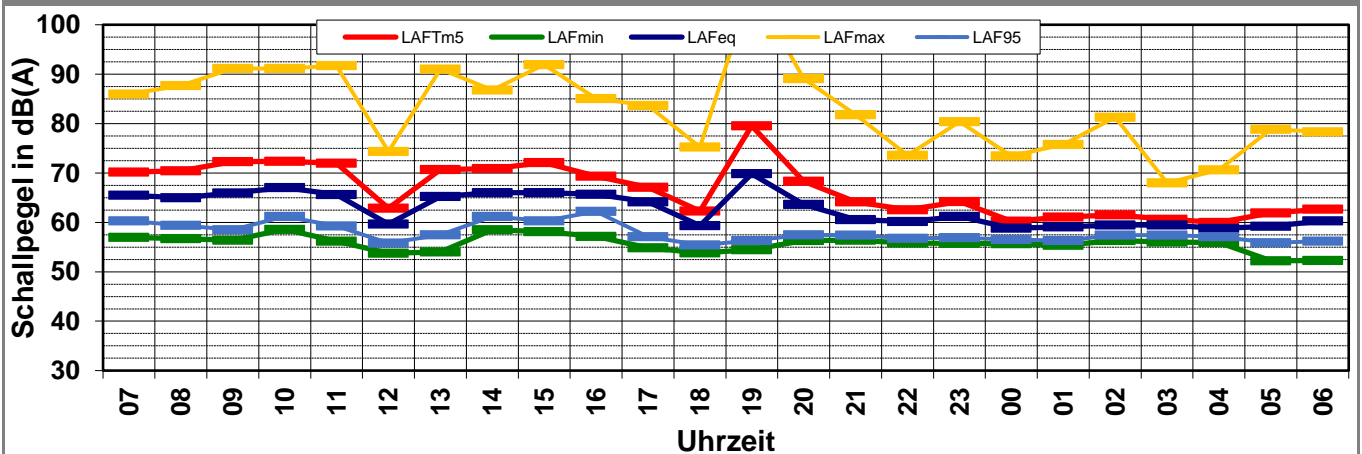
K:\B_Projekte\1997\19978009_DBPSU_IB21_Messkonzept\PF_A_1-1\IB-S5_Jägerstraße_12VA-Baulärm\A_Messdaten\KW31\17080100_LD0.xlsx\1.2

Angaben zum Immissionsort

Messpunkt:	IB-S5 (Kriegerstraße)
Objektadresse:	Jägerstraße 14-18, 70174 Stuttgart
Tag / Datum	Dienstag, 1. August 2017

Messung		L _{AFeq}	L _{AFTm5}	L _{AFmax}	L _{AFmin}	L _{AF95}	Anmerkungen
von	bis	dB(A)	dB(A)	dB(A)	dB(A)	dB(A)	
07:00	08:00	65,5	70,2	85,9	57,0	60,3	
08:00	09:00	65,0	70,4	87,7	56,7	59,4	
09:00	10:00	65,9	72,3	91,2	56,4	58,5	
10:00	11:00	67,1	72,4	91,2	58,6	61,2	
11:00	12:00	65,6	71,9	91,8	56,2	59,3	
12:00	13:00	59,6	62,9	74,3	53,8	55,8	
13:00	14:00	65,2	70,7	91,0	54,0	57,5	
14:00	15:00	66,0	70,9	86,8	58,5	61,2	
15:00	16:00	66,0	72,1	91,9	58,1	60,3	
16:00	17:00	65,7	69,3	85,1	57,2	62,2	
17:00	18:00	64,1	67,1	83,6	54,9	57,1	
18:00	19:00	59,3	62,3	75,3	53,8	55,4	
19:00	20:00	69,8	79,6	107,8	54,5	56,3	
20:00	21:00	63,6	68,3	89,1	56,3	57,5	
21:00	22:00	60,6	64,1	81,8	56,4	57,4	
22:00	23:00	60,2	62,5	73,6	55,8	56,8	
23:00	00:00	61,2	64,2	80,4	55,7	56,9	
00:00	01:00	58,8	60,2	73,5	55,7	56,5	
01:00	02:00	59,1	61,1	75,8	55,4	56,3	
02:00	03:00	59,5	61,5	81,3	56,3	57,4	
03:00	04:00	59,4	60,6	68,0	56,0	57,4	
04:00	05:00	58,8	60,0	70,6	55,9	57,1	
05:00	06:00	59,2	61,9	78,8	52,2	55,9	
06:00	07:00	60,3	62,7	78,3	52,3	56,2	
Mittelwert Tag (7 - 20 Uhr)		65,7	72,3	97,3	56,5	59,3	
Mittelwert Nacht (20 - 7 Uhr)		60,3	63,2	81,2	55,5	56,9	
lauteste Nachtstunde		63,6	68,3	-	-	57,5	

Zeitverlauf des Schallpegels



Schallpegeldauermessung

Messtechnische Ermittlung der Umgebungsgeräusche

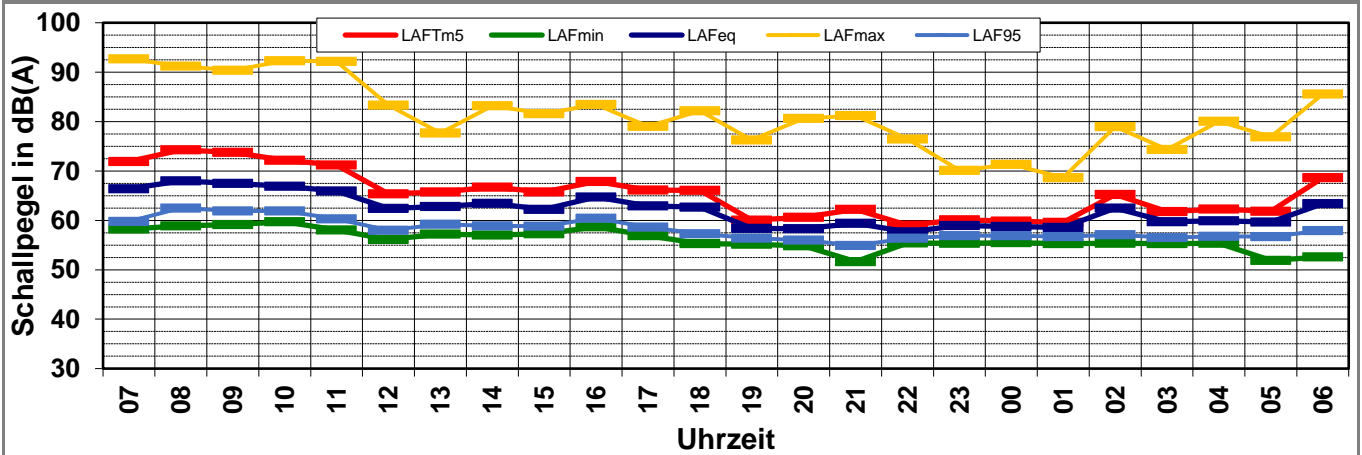
K:\B_Projekte\1997\19978009_DBPSU_IB21_Messkonzept\PF_A_1-1\IB-S5_Jägerstraße_12VA-Baulärm\A_Messdaten\KW31\17080200_LD0.xlsx\1.3

Angaben zum Immissionsort

Messpunkt: IB-S5 (Kriegerstraße)
Objektadresse: Jägerstraße 14-18, 70174 Stuttgart
Tag / Datum: Mittwoch, 2. August 2017

Messung		L _{AFeq}	L _{AFTm5}	L _{AFmax}	L _{AFmin}	L _{AF95}	Anmerkungen
von	bis	dB(A)	dB(A)	dB(A)	dB(A)	dB(A)	
07:00	08:00	66,4	71,9	92,7	58,2	59,8	
08:00	09:00	68,0	74,3	91,2	58,9	62,5	
09:00	10:00	67,5	73,8	90,4	59,2	61,9	
10:00	11:00	66,9	72,2	92,3	59,7	61,9	
11:00	12:00	65,9	71,2	92,2	58,1	60,3	
12:00	13:00	62,4	65,4	83,3	56,2	58,0	
13:00	14:00	62,8	65,7	77,7	57,2	59,2	
14:00	15:00	63,4	66,7	83,2	57,0	58,9	
15:00	16:00	62,2	65,8	81,6	57,3	58,8	
16:00	17:00	64,7	67,8	83,5	58,7	60,4	
17:00	18:00	63,0	66,2	79,0	56,9	58,6	
18:00	19:00	62,7	66,1	82,2	55,3	57,3	
19:00	20:00	58,4	60,1	76,3	55,2	56,4	
20:00	21:00	58,3	60,6	80,7	54,9	56,0	
21:00	22:00	59,4	62,2	81,2	51,7	54,9	
22:00	23:00	57,7	59,0	76,4	55,4	56,4	
23:00	00:00	58,9	60,1	70,1	55,4	56,9	
00:00	01:00	58,7	59,9	71,4	55,5	56,9	
01:00	02:00	58,5	59,6	68,6	55,3	56,7	
02:00	03:00	62,5	65,2	79,0	55,3	57,1	
03:00	04:00	59,7	61,8	74,4	55,3	56,5	
04:00	05:00	59,9	62,3	80,1	55,3	56,8	
05:00	06:00	59,6	61,9	76,9	51,9	56,7	
06:00	07:00	63,3	68,6	85,5	52,6	57,9	
Mittelwert Tag (7 - 20 Uhr)		64,9	69,9	88,3	57,7	59,9	
Mittelwert Nacht (20 - 7 Uhr)		60,1	63,0	79,3	54,6	56,7	
lauteste Nachtstunde		63,3	68,6	-	-	57,9	

Zeitverlauf des Schallpegels



Schallpegeldauermessung

Messtechnische Ermittlung der Umgebungsgeräusche

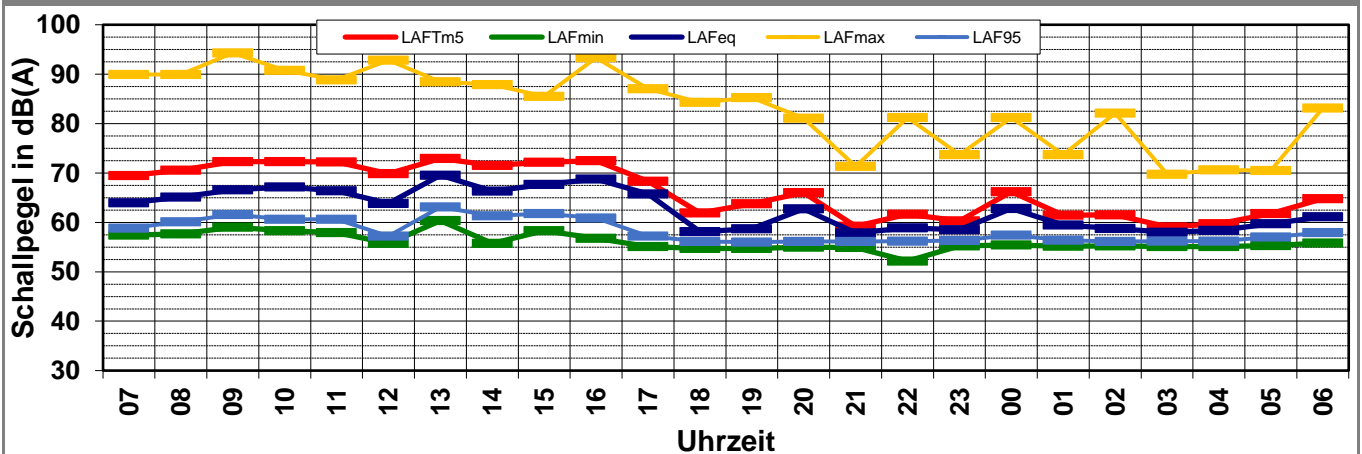
K:\B_Projekte\1997\19978009_DBPSU_IB21_Messkonzept\PF_A_1-1\IB-S5_Jägerstraße_12VA-Baulärm\A_Messdaten\KW31\17080300_LD0.xlsx\1.4

Angaben zum Immissionsort

Messpunkt:	IB-S5 (Kriegerstraße)
Objektadresse:	Jägerstraße 14-18, 70174 Stuttgart
Tag / Datum	Donnerstag, 3. August 2017

Messung		L _{AFeq}	L _{AFTm5}	L _{AFmax}	L _{AFmin}	L _{AF95}	Anmerkungen
von	bis	dB(A)	dB(A)	dB(A)	dB(A)	dB(A)	
07:00	08:00	63,9	69,5	90,0	57,4	58,8	
08:00	09:00	65,1	70,6	89,9	57,6	60,1	
09:00	10:00	66,6	72,3	94,3	59,0	61,6	
10:00	11:00	67,2	72,3	90,8	58,3	60,6	
11:00	12:00	66,4	72,2	88,9	57,9	60,6	
12:00	13:00	63,8	69,9	92,8	55,8	57,2	
13:00	14:00	69,5	72,9	88,4	60,3	63,1	
14:00	15:00	66,4	71,5	87,9	55,8	61,3	
15:00	16:00	67,7	72,2	85,5	58,3	61,8	
16:00	17:00	68,8	72,5	93,3	56,8	60,9	
17:00	18:00	65,7	68,3	87,1	55,1	57,2	
18:00	19:00	58,1	61,9	84,3	54,7	56,1	
19:00	20:00	58,7	63,8	85,3	54,7	56,0	
20:00	21:00	62,8	66,0	81,1	55,0	56,1	
21:00	22:00	57,9	59,2	71,3	54,9	56,1	
22:00	23:00	58,9	61,6	81,2	52,2	56,2	
23:00	00:00	58,5	60,3	73,7	55,2	56,3	
00:00	01:00	62,8	66,2	81,2	55,4	57,4	
01:00	02:00	59,5	61,4	73,7	55,2	56,4	
02:00	03:00	58,8	61,5	82,1	55,2	56,1	
03:00	04:00	58,0	59,1	69,8	55,1	56,2	
04:00	05:00	58,4	59,7	70,6	55,1	56,2	
05:00	06:00	59,7	61,8	70,5	55,3	57,0	
06:00	07:00	61,1	64,8	83,2	55,8	57,9	
Mittelwert Tag (7 - 20 Uhr)		66,2	70,9	90,2	57,4	60,2	
Mittelwert Nacht (20 - 7 Uhr)		60,0	62,7	78,9	55,0	56,6	
lauteste Nachtstunde		62,8	66,2	-	-	57,4	

Zeitverlauf des Schallpegels



Schallpegeldauermessung

Messtechnische Ermittlung der Umgebungsgeräusche

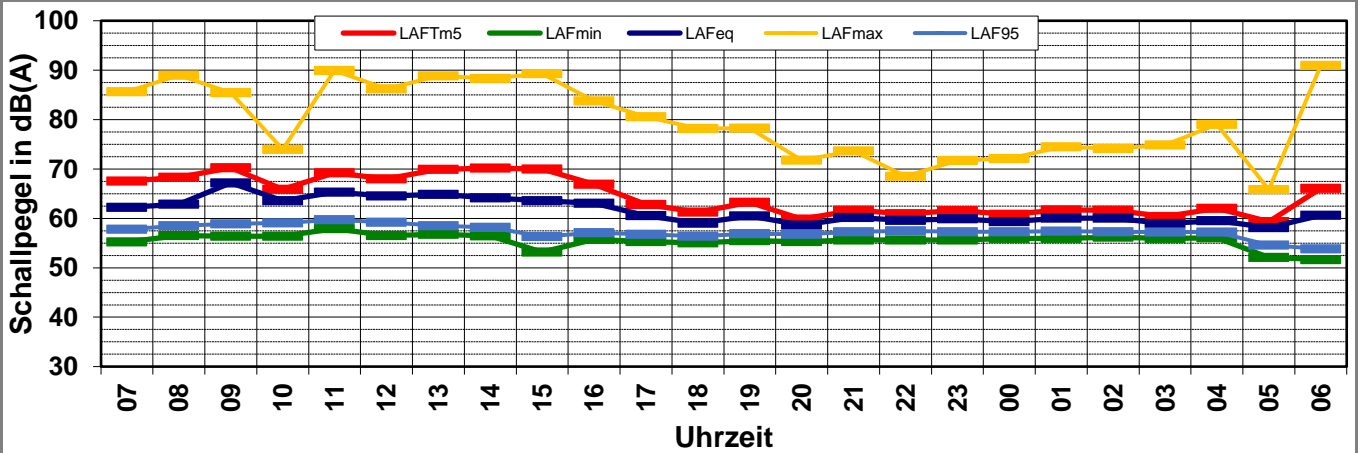
K:\B_Projekte\1997\19978009_DBPSU_IB21_Messkonzept\PFPA_1-1\IB-S5_Jägerstraße_12VA-Baulärm\A_Messdaten\KW31\17080400_LD0.xlsx\1.5

Angaben zum Immissionsort

Messpunkt:	IB-S5 (Kriegerstraße)
Objektadresse:	Jägerstraße 14-18, 70174 Stuttgart
Tag / Datum	Freitag, 4. August 2017

Messung		L _{AFeq}	L _{AFTm5}	L _{AFmax}	L _{AFmin}	L _{AF95}	Anmerkungen
von	bis	dB(A)	dB(A)	dB(A)	dB(A)	dB(A)	
07:00	08:00	62,2	67,5	85,6	55,2	57,8	
08:00	09:00	62,8	68,3	89,0	56,5	58,5	
09:00	10:00	67,2	70,2	85,5	56,4	58,9	
10:00	11:00	63,6	65,9	73,9	56,4	59,1	
11:00	12:00	65,3	69,2	89,9	57,9	59,7	
12:00	13:00	64,5	68,0	86,2	56,5	59,2	
13:00	14:00	64,9	69,9	88,8	56,8	58,5	
14:00	15:00	64,2	70,2	88,3	56,5	58,2	
15:00	16:00	63,6	70,0	89,3	53,2	56,3	
16:00	17:00	63,1	66,9	83,8	55,7	57,1	
17:00	18:00	60,6	62,8	80,6	55,3	56,8	
18:00	19:00	59,0	61,3	78,2	55,0	56,4	
19:00	20:00	60,5	63,3	78,3	55,5	56,9	
20:00	21:00	58,6	59,9	71,8	55,3	56,8	
21:00	22:00	60,2	61,6	73,6	55,6	57,3	
22:00	23:00	59,6	60,9	68,5	55,6	57,5	
23:00	00:00	59,9	61,6	71,7	55,6	57,3	
00:00	01:00	59,3	60,8	72,1	55,9	57,3	
01:00	02:00	60,0	61,7	74,5	55,9	57,4	
02:00	03:00	60,0	61,6	74,2	56,2	57,3	
03:00	04:00	58,9	60,4	74,9	56,0	57,2	
04:00	05:00	59,5	62,1	79,0	56,1	57,2	
05:00	06:00	58,1	59,3	65,8	52,1	54,6	
06:00	07:00	60,6	66,1	90,9	51,7	53,8	
Mittelwert Tag (7 - 20 Uhr)		63,7	68,0	86,4	56,1	58,1	
Mittelwert Nacht (20 - 7 Uhr)		59,6	61,9	81,3	55,3	56,8	
lauteste Nachtstunde		60,6	66,1	-	-	53,8	

Zeitverlauf des Schallpegels



Schallpegeldauermessung

Messtechnische Ermittlung der Umgebungsgeräusche

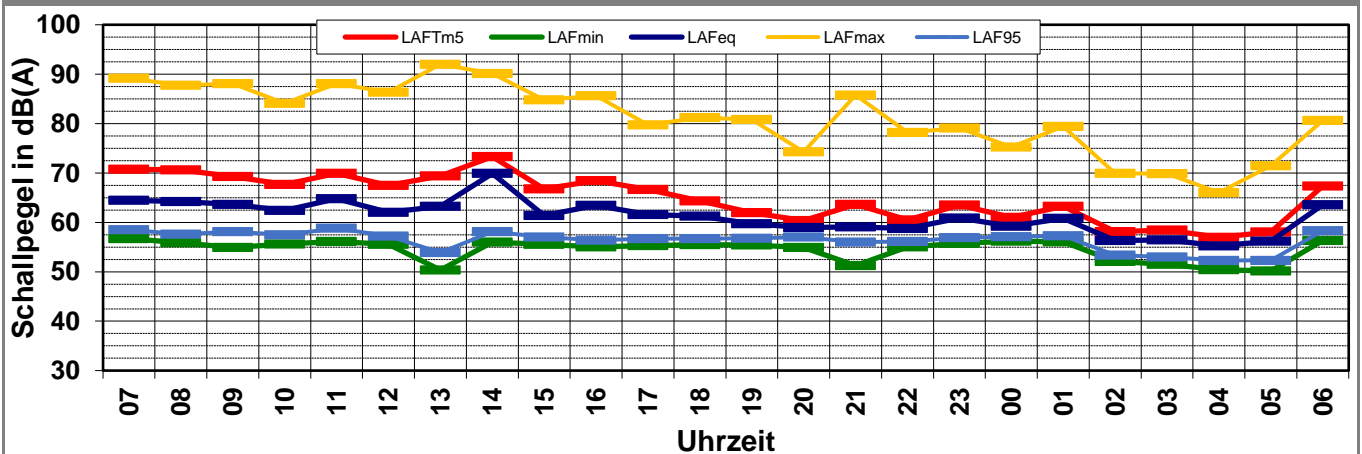
K:\B_Projekte\1997\19978009_DBPSU_IB21_Messkonzept\PPFA_1-1\IB-S5_Jägerstraße_12VA-Baulärm\A_Messdaten\KW31\17080500_LD0.xlsx1.6

Angaben zum Immissionsort

Messpunkt:	IB-S5 (Kriegerstraße)
Objektadresse:	Jägerstraße 14-18, 70174 Stuttgart
Tag / Datum	Samstag, 5. August 2017

Messung		L _{AFeq}	L _{AFTm5}	L _{AFmax}	L _{AFmin}	L _{AF95}	Anmerkungen
von	bis	dB(A)	dB(A)	dB(A)	dB(A)	dB(A)	
07:00	08:00	64,5	70,7	89,2	56,7	58,5	
08:00	09:00	64,2	70,6	87,8	55,9	57,6	
09:00	10:00	63,7	69,3	88,0	54,9	58,1	
10:00	11:00	62,4	67,7	84,1	55,6	57,5	
11:00	12:00	64,8	69,9	88,1	56,1	58,8	
12:00	13:00	62,0	67,5	86,3	55,5	57,2	
13:00	14:00	63,3	69,4	92,0	50,3	53,9	
14:00	15:00	69,9	73,3	90,1	56,0	58,1	
15:00	16:00	61,4	66,8	84,8	55,6	57,0	
16:00	17:00	63,5	68,5	85,6	55,1	56,4	
17:00	18:00	61,6	66,6	79,7	55,3	56,7	
18:00	19:00	61,3	64,3	81,2	55,5	56,7	
19:00	20:00	59,7	62,0	80,8	55,4	56,8	
20:00	21:00	58,9	60,4	74,3	54,9	57,0	
21:00	22:00	59,1	63,6	85,8	51,2	56,0	
22:00	23:00	58,7	60,5	78,2	55,0	56,1	
23:00	00:00	60,9	63,5	79,1	55,7	56,9	
00:00	01:00	59,2	61,0	75,3	56,2	57,1	
01:00	02:00	60,8	63,2	79,4	56,1	57,3	
02:00	03:00	56,3	58,1	69,9	52,1	53,4	
03:00	04:00	56,4	58,5	69,9	51,5	53,0	
04:00	05:00	55,2	57,0	66,0	50,4	52,3	
05:00	06:00	56,2	58,1	71,5	50,2	52,3	
06:00	07:00	63,6	67,4	80,7	56,3	58,3	
Mittelwert Tag (7 - 20 Uhr)		64,1	69,0	87,3	55,4	57,3	
Mittelwert Nacht (20 - 7 Uhr)		59,4	62,1	78,8	54,2	55,9	
lauteste Nachtstunde		63,6	67,4	-	-	58,3	

Zeitverlauf des Schallpegels



Schallpegeldauermessung

Messtechnische Ermittlung der Umgebungsgeräusche

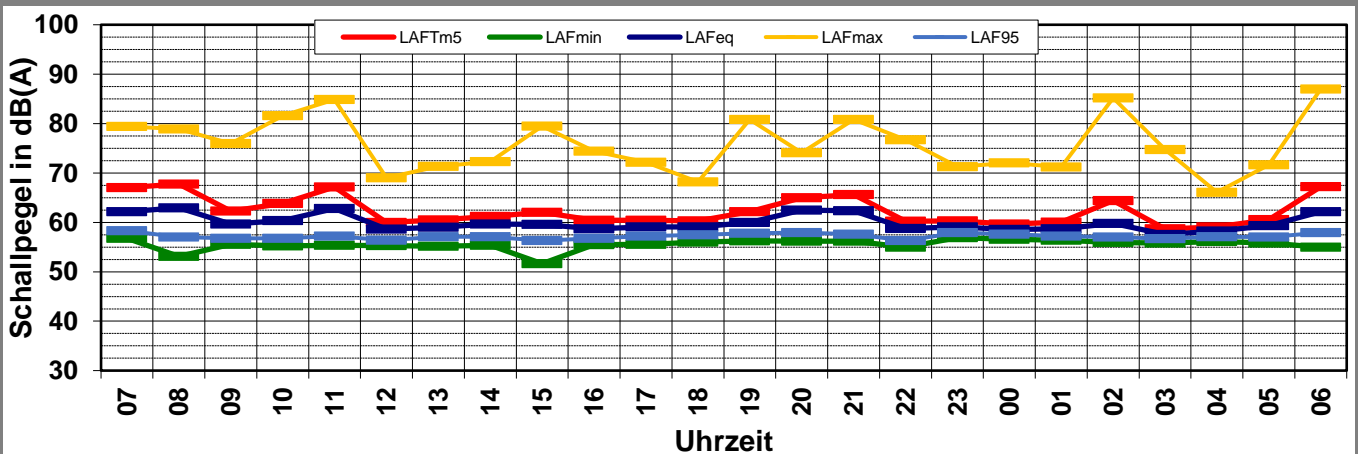
K:\B_Projekte\1997\19978009_DBPSU_IB21_Messkonzept\PF_A_1-1\IB-S5_Jägerstraße_12VA-Baulärm\A_Messdaten\KW31\17080600_LD0.xlsx\1.7

Angaben zum Immissionsort

Messpunkt:	IB-S5 (Kriegerstraße)
Objektadresse:	Jägerstraße 14-18, 70174 Stuttgart
Tag / Datum	Sonntag, 6. August 2017

Messung		L _{AFeq}	L _{AFTm5}	L _{AFmax}	L _{AFmin}	L _{AF95}	Anmerkungen
von	bis	dB(A)	dB(A)	dB(A)	dB(A)	dB(A)	
07:00	08:00	62,2	67,0	79,4	56,8	58,3	
08:00	09:00	63,0	67,8	78,9	53,1	57,0	
09:00	10:00	59,7	62,3	75,9	55,5	56,8	
10:00	11:00	60,4	63,8	81,6	55,2	56,8	
11:00	12:00	62,8	67,2	84,9	55,4	57,2	
12:00	13:00	58,6	60,0	69,0	55,3	56,4	
13:00	14:00	59,0	60,5	71,4	55,2	57,1	
14:00	15:00	59,7	61,2	72,3	55,4	57,1	
15:00	16:00	59,6	62,0	79,5	51,6	56,3	
16:00	17:00	58,7	60,4	74,4	55,5	56,8	
17:00	18:00	59,1	60,4	72,2	55,6	57,2	
18:00	19:00	59,1	60,3	68,2	56,0	57,5	
19:00	20:00	60,0	62,1	80,8	56,2	57,8	
20:00	21:00	62,5	65,0	74,1	56,2	57,9	
21:00	22:00	62,4	65,6	80,8	56,2	57,6	
22:00	23:00	58,8	60,2	76,7	55,0	56,3	
23:00	00:00	59,1	60,3	71,3	56,9	57,9	
00:00	01:00	58,6	59,6	72,0	56,6	57,6	
01:00	02:00	58,7	60,0	71,2	56,4	57,2	
02:00	03:00	59,8	64,4	85,2	55,9	57,0	
03:00	04:00	57,6	58,7	74,7	55,8	56,7	
04:00	05:00	58,2	59,1	66,1	56,1	57,1	
05:00	06:00	59,3	60,6	71,7	55,8	57,0	
06:00	07:00	62,2	67,2	87,0	55,0	57,9	
Mittelwert Tag (7 - 20 Uhr)		60,4	63,7	78,7	55,3	57,1	
Mittelwert Nacht (20 - 7 Uhr)		60,1	62,9	80,1	56,0	57,3	
lauteste Nachtstunde		62,5	65,0	-	-	57,9	

Zeitverlauf des Schallpegels



Schallpegeldauermessung

Messtechnische Ermittlung der Umgebungsgeräusche

K:\B_Projekte\1997\19978009_DBPSU_IB21_Messkonzept\PPFA_1-1\IB-S5_Jägerstraße_12VA-Baulärm\A_Messdaten\KW31\17080700_LD0.xlsx1.8

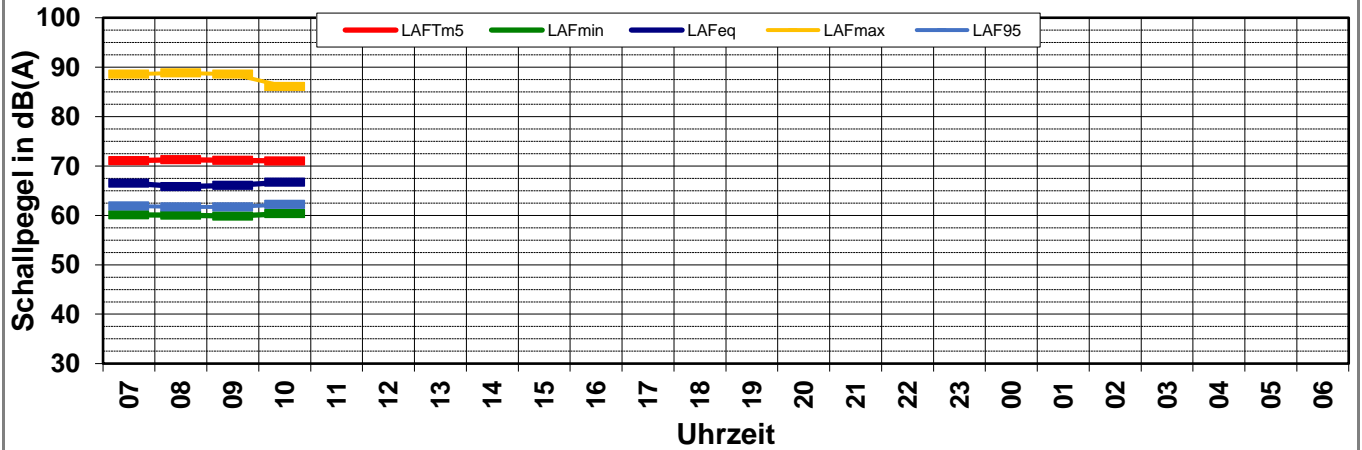
Angaben zum Immissionsort

Messpunkt:	IB-S5 (Kriegerstraße)
Objektadresse:	Jägerstraße 14-18, 70174 Stuttgart
Tag / Datum	Montag, 7. August 2017

Messung		L _{AFeq}	L _{AFTm5}	L _{AFmax}	L _{AFmin}	L _{AF95}	Anmerkungen
von	bis	dB(A)	dB(A)	dB(A)	dB(A)	dB(A)	
07:00	08:00	66,5	71,0	88,6	60,1	61,9	
08:00	09:00	65,8	71,3	88,8	60,0	61,7	
09:00	10:00	66,1	71,1	88,6	59,9	61,7	
10:00	11:00	66,7	71,0	86,1	60,3	62,2	
11:00	12:00						
12:00	13:00						
13:00	14:00						
14:00	15:00						
15:00	16:00						
16:00	17:00						
17:00	18:00						
18:00	19:00						
19:00	20:00						
20:00	21:00						
21:00	22:00						
22:00	23:00						
23:00	00:00						
00:00	01:00						
01:00	02:00						
02:00	03:00						
03:00	04:00						
04:00	05:00						
05:00	06:00						
06:00	07:00						

Mittelwert Tag (7 - 20 Uhr)	66,3	71,1	88,1	60,1	61,9	
Mittelwert Nacht (20 - 7 Uhr)						
lauteste Nachtstunde			-	-		

Zeitverlauf des Schallpegels



Schallpegeldauermessung

Messtechnische Ermittlung der Umgebungsgeräusche

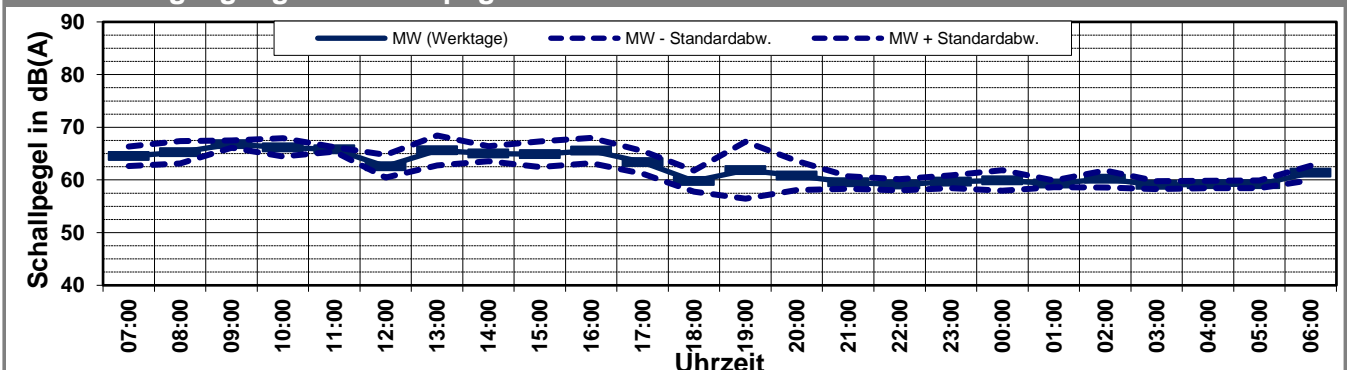
\\kuk\da\Bauphysik\B_Projekte\1997\19978009_DBPSU_IB21_Messkonzept\C_Makro[Vorlage Woche.xlsx]Statistik_neu

Angaben zum Immissionsort

Messpunkt:	IB-S5 (Kriegerstraße)
Objektadresse:	Jägerstraße 14-18, 70174 Stuttgart
Zeitraum:	Dienstag, 01.08.2017 bis Sonntag, 06.08.2017

Messgröße:		L _{AFeq} [dB(A)]								MW (Werk- tage)	St.-abw. (Werk- tage)
Datum:		01.08	02.08	03.08	04.08	05.08	06.08				
von	bis	(Di)	(Mi)	(Do)	(Fr)	(Sa)	(So)				
07:00	08:00	65,5	66,4	63,9	62,2	64,5	62,2			64,5	1,8
08:00	09:00	65,0	68,0	65,1	62,8	64,2	63,0			65,2	2,1
09:00	10:00	65,9	67,5	66,6	67,2	63,7	59,7			66,8	0,7
10:00	11:00	67,1	66,9	67,2	63,6	62,4	60,4			66,2	1,7
11:00	12:00	65,6	65,9	66,4	65,3	64,8	62,8			65,8	0,5
12:00	13:00	59,6	62,4	63,8	64,5	62,0	58,6			62,6	2,2
13:00	14:00	65,2	62,8	69,5	64,9	63,3	59,0			65,6	2,8
14:00	15:00	66,0	63,4	66,4	64,2	69,9	59,7			65,0	1,4
15:00	16:00	66,0	62,2	67,7	63,6	61,4	59,6			64,9	2,4
16:00	17:00	65,7	64,7	68,8	63,1	63,5	58,7			65,6	2,4
17:00	18:00	64,1	63,0	65,7	60,6	61,6	59,1			63,3	2,2
18:00	19:00	59,3	62,7	58,1	59,0	61,3	59,1			59,8	2,0
19:00	20:00	69,8	58,4	58,7	60,5	59,7	60,0			61,8	5,4
20:00	21:00	63,6	58,3	62,8	58,6	58,9	62,5			60,8	2,8
21:00	22:00	60,6	59,4	57,9	60,2	59,1	62,4			59,5	1,2
22:00	23:00	60,2	57,7	58,9	59,6	58,7	58,8			59,1	1,1
23:00	00:00	61,2	58,9	58,5	59,9	60,9	59,1			59,6	1,2
00:00	01:00	58,8	58,7	62,8	59,3	59,2	58,6			59,9	2,0
01:00	02:00	59,1	58,5	59,5	60,0	60,8	58,7			59,3	0,6
02:00	03:00	59,5	62,5	58,8	60,0	56,3	59,8			60,2	1,6
03:00	04:00	59,4	59,7	58,0	58,9	56,4	57,6			59,0	0,7
04:00	05:00	58,8	59,9	58,4	59,5	55,2	58,2			59,1	0,7
05:00	06:00	59,2	59,6	59,7	58,1	56,2	59,3			59,2	0,7
06:00	07:00	60,3	63,3	61,1	60,6	63,6	62,2			61,3	1,4
MW Tag		65,7	64,9	66,2	63,7	64,1	60,4			65,1	1,1
MW Kern-Tag		65,5	65,4	67,1	64,5	64,7	60,5			65,6	1,1
MW Nacht		60,3	60,1	60,0	59,6	59,4	60,1			60,0	0,3
MW Kern-Nacht		59,2	60,2	60,2	59,6	58,6	58,7			59,8	0,5

Mittlerer Tagesgang des Schallpegels



Schallpegeldauermessung

Messtechnische Ermittlung der Umgebungsgeräusche

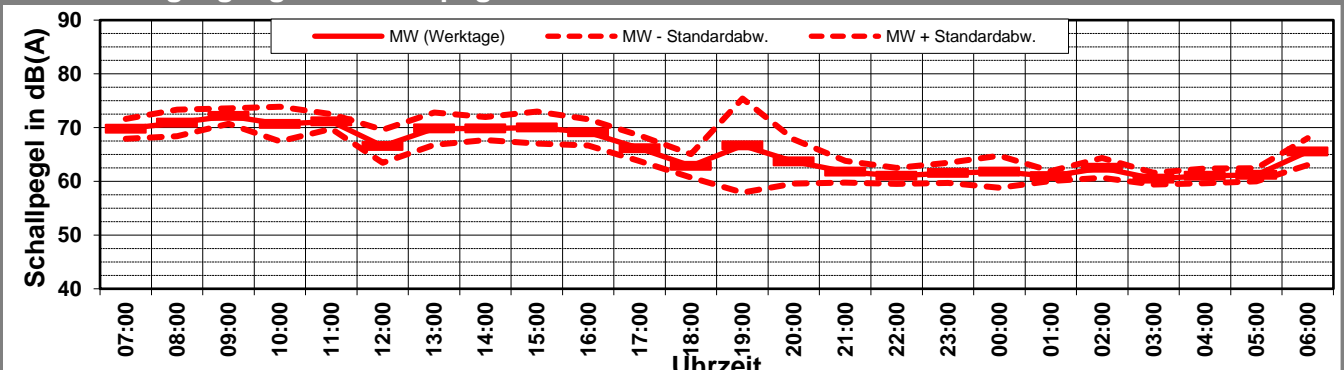
\\kuk\da\Bauphysik\B_Projekte\1997\19978009_DBPSU_IB21_Messkonzept\C_Makro[Vorlage Woche.xlsx]Statistik_neu

Angaben zum Immissionsort

Messpunkt:	IB-S5 (Kriegerstraße)
Objektadresse:	Jägerstraße 14-18, 70174 Stuttgart
Zeitraum:	Dienstag, 01.08.2017 bis Sonntag, 06.08.2017

Messgröße:		L _{AFTM5} [dB(A)]						MW (Werk- tage)	St.-abw. (Werk- tage)	
Datum:		01.08	02.08	03.08	04.08	05.08	06.08			
von	bis	(Di)	(Mi)	(Do)	(Fr)	(Sa)	(So)			
07:00	08:00	70,2	71,9	69,5	67,5	70,7	67,0		69,8	1,8
08:00	09:00	70,4	74,3	70,6	68,3	70,6	67,8		70,9	2,5
09:00	10:00	72,3	73,8	72,3	70,2	69,3	62,3		72,2	1,4
10:00	11:00	72,4	72,2	72,3	65,9	67,7	63,8		70,7	3,2
11:00	12:00	71,9	71,2	72,2	69,2	69,9	67,2		71,1	1,4
12:00	13:00	62,9	65,4	69,9	68,0	67,5	60,0		66,5	3,1
13:00	14:00	70,7	65,7	72,9	69,9	69,4	60,5		69,8	3,0
14:00	15:00	70,9	66,7	71,5	70,2	73,3	61,2		69,8	2,2
15:00	16:00	72,1	65,8	72,2	70,0	66,8	62,0		70,0	3,0
16:00	17:00	69,3	67,8	72,5	66,9	68,5	60,4		69,1	2,4
17:00	18:00	67,1	66,2	68,3	62,8	66,6	60,4		66,1	2,4
18:00	19:00	62,3	66,1	61,9	61,3	64,3	60,3		62,9	2,2
19:00	20:00	79,6	60,1	63,8	63,3	62,0	62,1		66,7	8,7
20:00	21:00	68,3	60,6	66,0	59,9	60,4	65,0		63,7	4,1
21:00	22:00	64,1	62,2	59,2	61,6	63,6	65,6		61,8	2,0
22:00	23:00	62,5	59,0	61,6	60,9	60,5	60,2		61,0	1,5
23:00	00:00	64,2	60,1	60,3	61,6	63,5	60,3		61,6	1,9
00:00	01:00	60,2	59,9	66,2	60,8	61,0	59,6		61,8	3,0
01:00	02:00	61,1	59,6	61,4	61,7	63,2	60,0		61,0	0,9
02:00	03:00	61,5	65,2	61,5	61,6	58,1	64,4		62,5	1,8
03:00	04:00	60,6	61,8	59,1	60,4	58,5	58,7		60,5	1,1
04:00	05:00	60,0	62,3	59,7	62,1	57,0	59,1		61,0	1,3
05:00	06:00	61,9	61,9	61,8	59,3	58,1	60,6		61,2	1,2
06:00	07:00	62,7	68,6	64,8	66,1	67,4	67,2		65,6	2,5
MW Tag		72,3	69,9	70,9	68,0	69,0	63,7		70,3	1,8
MW Kern-Tag		70,9	69,7	71,0	68,1	68,8	62,9		69,9	1,4
MW Nacht		63,2	63,0	62,7	61,9	62,1	62,9		62,7	0,6
MW Kern-Nacht		60,9	62,3	62,9	61,2	60,7	61,3		61,8	0,9

Mittlerer Tagesgang des Schallpegels



Schallpegeldauermessung

Messtechnische Ermittlung der Umgebungsgeräusche

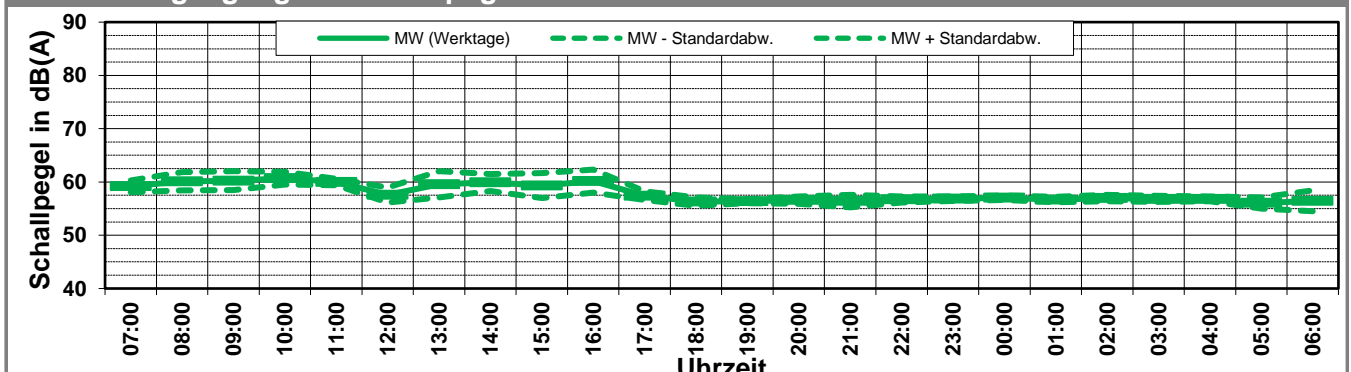
\\kuk\da\Bauphysik\B_Projekte\1997\19978009_DBPSU_IB21_Messkonzept\C_Makro[Vorlage Woche.xlsx]Statistik_neu

Angaben zum Immissionsort

Messpunkt:	IB-S5 (Kriegerstraße)
Objektadresse:	Jägerstraße 14-18, 70174 Stuttgart
Zeitraum:	Dienstag, 01.08.2017 bis Sonntag, 06.08.2017

Messgröße:		L _{AF95} [dB(A)]								MW (Werk- tage)	St.-abw. (Werk- tage)
Datum:		01.08	02.08	03.08	04.08	05.08	06.08				
von	bis	(Di)	(Mi)	(Do)	(Fr)	(Sa)	(So)				
07:00	08:00	60,3	59,8	58,8	57,8	58,5	58,3			59,2	1,1
08:00	09:00	59,4	62,5	60,1	58,5	57,6	57,0			60,1	1,7
09:00	10:00	58,5	61,9	61,6	58,9	58,1	56,8			60,2	1,8
10:00	11:00	61,2	61,9	60,6	59,1	57,5	56,8			60,7	1,2
11:00	12:00	59,3	60,3	60,6	59,7	58,8	57,2			60,0	0,6
12:00	13:00	55,8	58,0	57,2	59,2	57,2	56,4			57,6	1,4
13:00	14:00	57,5	59,2	63,1	58,5	53,9	57,1			59,6	2,5
14:00	15:00	61,2	58,9	61,3	58,2	58,1	57,1			59,9	1,6
15:00	16:00	60,3	58,8	61,8	56,3	57,0	56,3			59,3	2,3
16:00	17:00	62,2	60,4	60,9	57,1	56,4	56,8			60,2	2,2
17:00	18:00	57,1	58,6	57,2	56,8	56,7	57,2			57,4	0,8
18:00	19:00	55,4	57,3	56,1	56,4	56,7	57,5			56,3	0,8
19:00	20:00	56,3	56,4	56,0	56,9	56,8	57,8			56,4	0,4
20:00	21:00	57,5	56,0	56,1	56,8	57,0	57,9			56,6	0,7
21:00	22:00	57,4	54,9	56,1	57,3	56,0	57,6			56,4	1,2
22:00	23:00	56,8	56,4	56,2	57,5	56,1	56,3			56,7	0,6
23:00	00:00	56,9	56,9	56,3	57,3	56,9	57,9			56,9	0,4
00:00	01:00	56,5	56,9	57,4	57,3	57,1	57,6			57,0	0,4
01:00	02:00	56,3	56,7	56,4	57,4	57,3	57,2			56,7	0,5
02:00	03:00	57,4	57,1	56,1	57,3	53,4	57,0			57,0	0,6
03:00	04:00	57,4	56,5	56,2	57,2	53,0	56,7			56,8	0,6
04:00	05:00	57,1	56,8	56,2	57,2	52,3	57,1			56,8	0,5
05:00	06:00	55,9	56,7	57,0	54,6	52,3	57,0			56,1	1,1
06:00	07:00	56,2	57,9	57,9	53,8	58,3	57,9			56,5	1,9
MW Tag		59,3	59,9	60,2	58,1	57,3	57,1			59,4	0,9
MW Kern-Tag		59,9	60,5	61,0	58,5	57,4	56,8			60,0	1,1
MW Nacht		56,9	56,7	56,6	56,8	55,9	57,3			56,7	0,1
MW Kern-Nacht		56,9	56,8	56,6	57,3	55,6	57,1			56,9	0,3

Mittlerer Tagesgang des Schallpegels



Schallpegeldauermessung

Messtechnische Ermittlung der Umgebungsgeräusche

\\kuk\da\Bauphysik\B_Projekte\1997\19978009_DBPSU_IB21_Messkonzept\C_Makro[Vorlage Woche.xlsx]Statistik_neu

Angaben zum Immissionsort

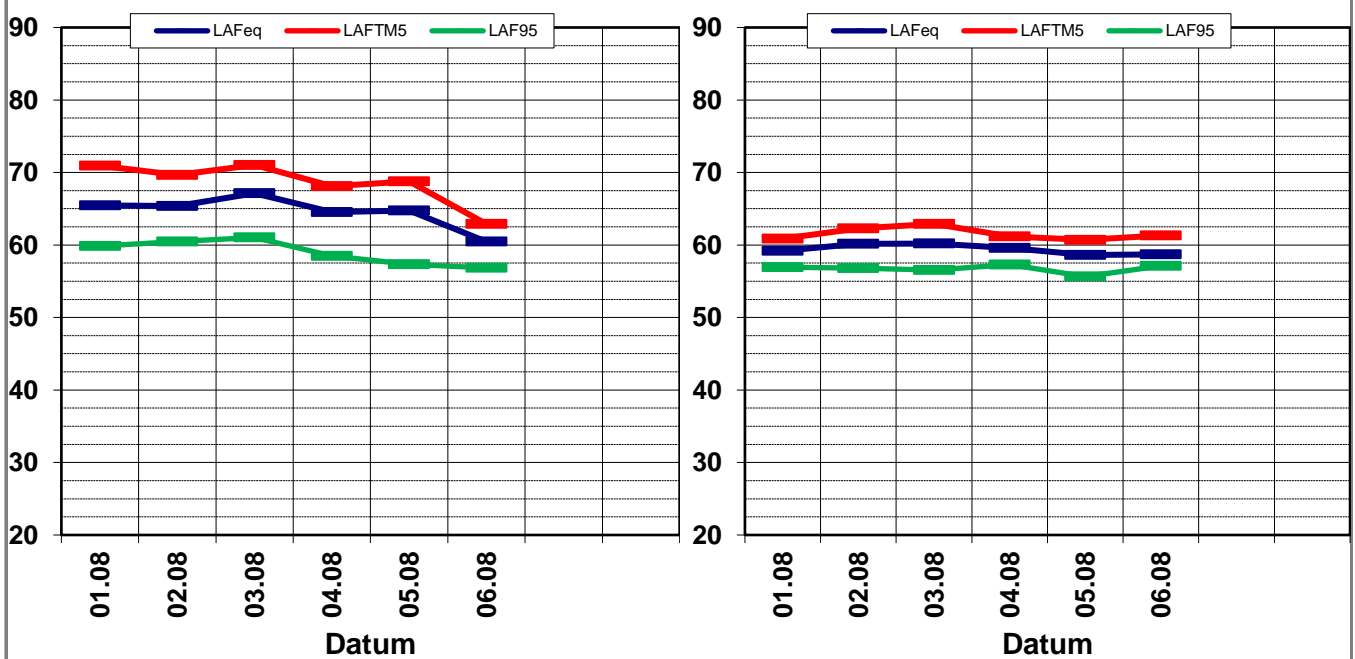
Messpunkt:	IB-S5 (Kriegerstraße)
Objektadresse:	Jägerstraße 14-18, 70174 Stuttgart
Zeitraum:	Dienstag, 01.08.2017 bis Sonntag, 06.08.2017, (KW 31)

	01.08 (Di)	02.08 (Mi)	03.08 (Do)	04.08 (Fr)	05.08 (Sa)	06.08 (So)			MW (Werk- tage)	St.-abw. (Werk- tage)
L_{AFeq}										
Tag	65,7	64,9	66,2	63,7	64,1	60,4			65,1	1,1
Kern-Tag	65,5	65,4	67,1	64,5	64,7	60,5			65,6	1,1
Nacht	60,3	60,1	60,0	59,6	59,4	60,1			60,0	0,3
Kern-Nacht	59,2	60,2	60,2	59,6	58,6	58,7			59,8	0,5
L_{AFTM5}										
Tag	72,3	69,9	70,9	68,0	69,0	63,7			70,3	1,8
Kern-Tag	70,9	69,7	71,0	68,1	68,8	62,9			69,9	1,4
Nacht	63,2	63,0	62,7	61,9	62,1	62,9			62,7	0,6
Kern-Nacht	60,9	62,3	62,9	61,2	60,7	61,3			61,8	0,9
L_{AF95}										
Tag	59,3	59,9	60,2	58,1	57,3	57,1			59,4	0,9
Kern-Tag	59,9	60,5	61,0	58,5	57,4	56,8			60,0	1,1
Nacht	56,9	56,7	56,6	56,8	55,9	57,3			56,7	0,1
Kern-Nacht	56,9	56,8	56,6	57,3	55,6	57,1			56,9	0,3
$L_{AFTM5} - L_{Aeq}$										
Tag	6,6	5,0	4,7	4,3	4,9	3,3			4,8	1,1
Kern-Tag	5,5	4,3	3,9	3,5	4,0	2,4			3,9	1,0
Nacht	2,9	2,9	2,7	2,3	2,8	2,8			2,7	0,2
Kern-Nacht	1,7	2,1	2,7	1,6	2,1	2,6			2,1	0,5

Wöchentliche Darstellung der Tages-Mittelwerte in [dB(A)]

Kern-Tag (8 bis 17 Uhr)

Kern-Nacht (0 bis 4 Uhr)



Statistische Auswertung

Tabellarische Darstellung

\\kuk\da\Bauphysik\B_Projekte\1997\19978009_DBPSU_IB21_Messkonzept\C_Makro\[Vorlage Woche.xlsx]Statistik_neu

Angaben zum Immissionsort

Messposition: IB-S5 (Kriegerstraße)
Objektadresse: Jägerstraße 14-18, 70174 Stuttgart

Jahr	KW	Kern-Tag (8 bis 17 Uhr)						Kern-Nacht (0 bis 4 Uhr)					
		L_{AFeq}		L_{AFTM5}		L_{AF95}		L_{AFeq}		L_{AFTM5}		L_{AF95}	
		MW	Stabw	MW	Stabw	MW	Stabw	MW	Stabw	MW	Stabw	MW	Stabw
2014	24	64,9	3,4	68,0	4,2	54,7	3,1	58,3	2,5	61,7	2,7	44,8	3,8
2014	25	66,6	2,5	69,1	2,9	58,5	3,5	59,0	2,3	62,5	3,2	47,0	2,8
2014	38	65,0	0,7	66,4	1,2	56,9	1,9	57,8	2,8	60,4	2,7	48,0	2,1
2014	45	70,3	3,3	74,2	4,4	62,5	4,5	59,0	2,9	61,4	2,7	47,7	2,7
2014	50	69,3	2,2	71,5	2,6	60,6	3,2	58,9	3,2	61,4	3,4	45,7	3,3
2015	09	68,5	2,3	70,5	2,8	61,1	3,2	59,1	3,3	61,6	3,5	46,4	3,1
2015	19	65,5	0,4	68,1	0,9	58,2	0,7	59,0	2,3	62,0	2,5	45,1	3,0
2015	23	65,1	2,5	67,7	2,8	55,5	3,2	59,6	2,3	62,6	2,5	46,6	2,7
2015	27	66,5	0,5	68,8	0,7	58,4	1,1	59,1	2,6	62,2	3,0	47,0	2,9
2015	31	64,1	1,5	67,3	1,9	56,2	2,0	63,1	2,6	66,7	2,5	53,8	2,0
2015	37	65,5	1,4	68,6	1,8	59,6	0,9	62,6	1,0	65,6	1,1	57,1	0,3
2015	43	64,5	0,5	67,0	0,5	59,8	0,9	62,9	1,2	65,8	1,0	56,5	1,7
2015	49	66,6	1,4	69,2	1,6	61,8	1,9	61,0	6,0	63,8	6,1	55,6	5,2
2016	02	67,6	1,3	70,2	1,1	62,1	0,7	66,3	3,0	69,1	2,8	59,1	1,1
2016	08	64,8	0,6	67,5	0,9	58,3	1,0	61,8	0,4	65,0	1,0	54,8	1,1
2016	13	65,3	0,4	68,4	0,3	60,8	0,3	63,3	0,2	65,9	0,5	57,5	1,2
2016	17	66,9	0,3	69,4	0,8	63,3	0,7	64,5	0,4	66,3	0,1	61,4	1,0
2016	21	65,4	1,0	68,2	1,7	60,6	1,1	63,7	0,4	66,4	0,6	59,1	0,6
2016	29	67,6	0,6	69,3	1,0	65,4	1,1	66,7	0,3	68,0	0,3	65,2	0,6
2016	33	66,5	0,4	69,0	0,5	62,7	0,3	63,7	0,8	65,6	1,3	60,9	0,4
2016	37	66,5	0,7	69,6	0,7	61,8	0,5	62,6	0,6	65,0	0,7	58,5	1,5
2016	44	75,9	8,2	76,3	6,3	73,8	11,2	74,3	11,3	75,7	10,3	72,0	15,4
2016	47	62,2	1,3	65,2	2,4	56,2	0,5	58,3	1,0	60,3	1,1	51,8	0,9
2017	05	65,2	0,9	69,3	1,1	59,1	1,2	59,9	0,8	62,3	0,8	51,5	1,6
2017	09	63,8	1,5	67,3	2,5	57,3	1,2	57,2	2,4	60,0	2,3	51,8	1,8
2017	13	64,8	1,2	69,1	1,8	57,9	0,4	57,8	2,2	59,9	1,8	54,5	3,2
2017	17	64,4	0,8	67,9	1,4	59,8	1,0	59,0	0,5	60,6	0,7	57,0	0,7
2017	21	61,6	2,6	65,8	4,3	56,6	1,6	57,1	1,0	59,9	2,2	54,6	0,7
2017	31	65,6	1,1	69,9	1,4	60,0	1,1	59,8	0,5	61,8	0,9	56,9	0,3

Statistische Auswertung

Grafische Darstellung

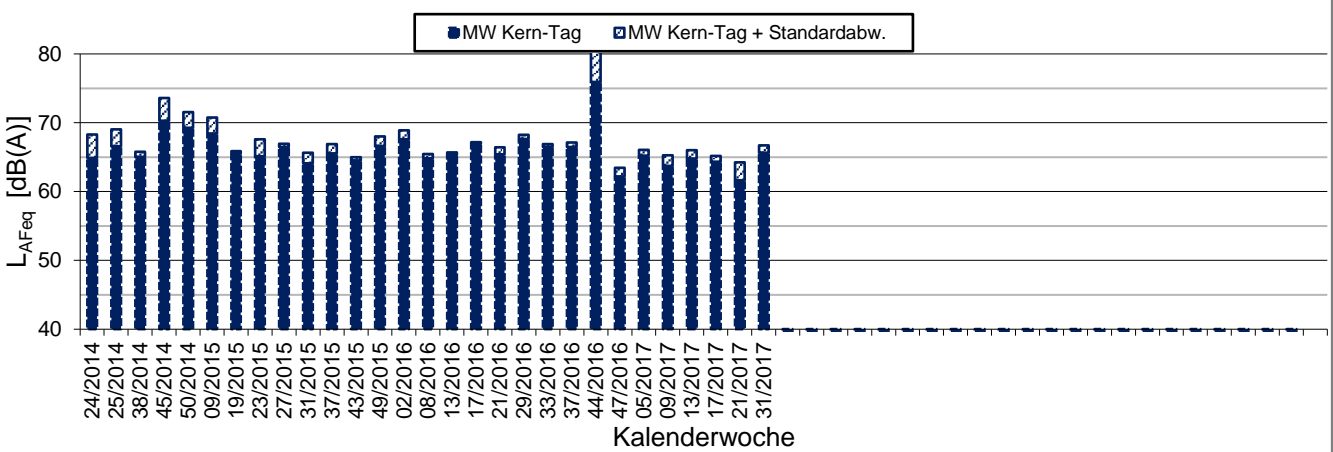
\\kuk\da\Bauphysik\B_Projekte\1997\19978009_DBPSU_IB21_Messkonzept\C_Makro[Vorlage Woche.xlsx]Statistik_neu

Angaben zum Immissionsort

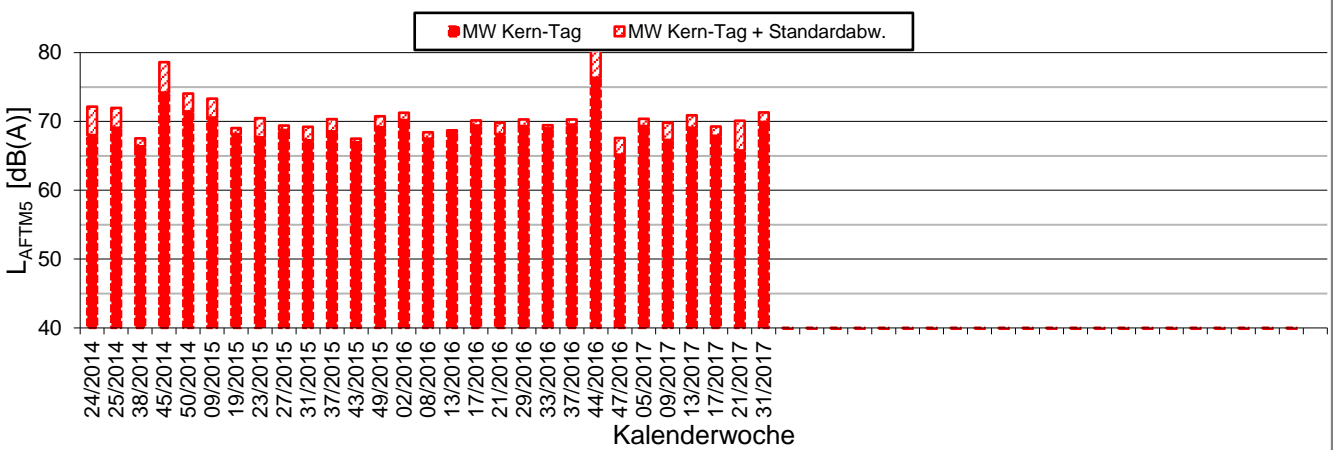
Messposition: IB-S5 (Kriegerstraße)
Objektadresse: Jägerstraße 14-18, 70174 Stuttgart

Kern-Tag (8 Uhr bis 17 Uhr)

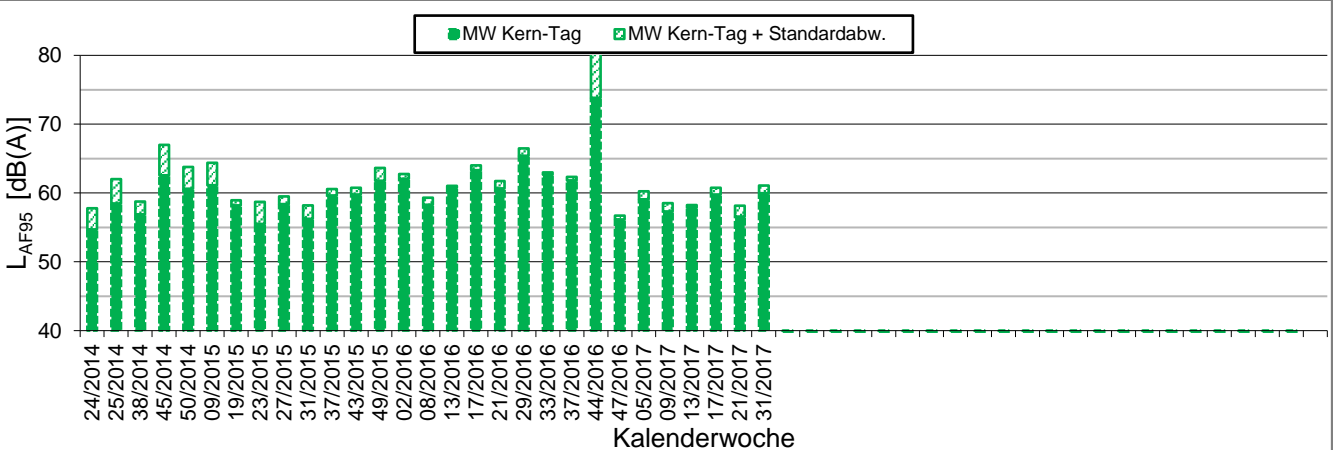
L_{AFeq} in [dB(A)]: Mittelwert (MW) und Mittelwert mit Standardabweichung (MW + Stabw)



L_{AFTM5} in [dB(A)]: Mittelwert (MW) und Mittelwert mit Standardabweichung (MW + Stabw)



L_{AF95} in [dB(A)]: Mittelwert (MW) und Mittelwert mit Standardabweichung (MW + Stabw)

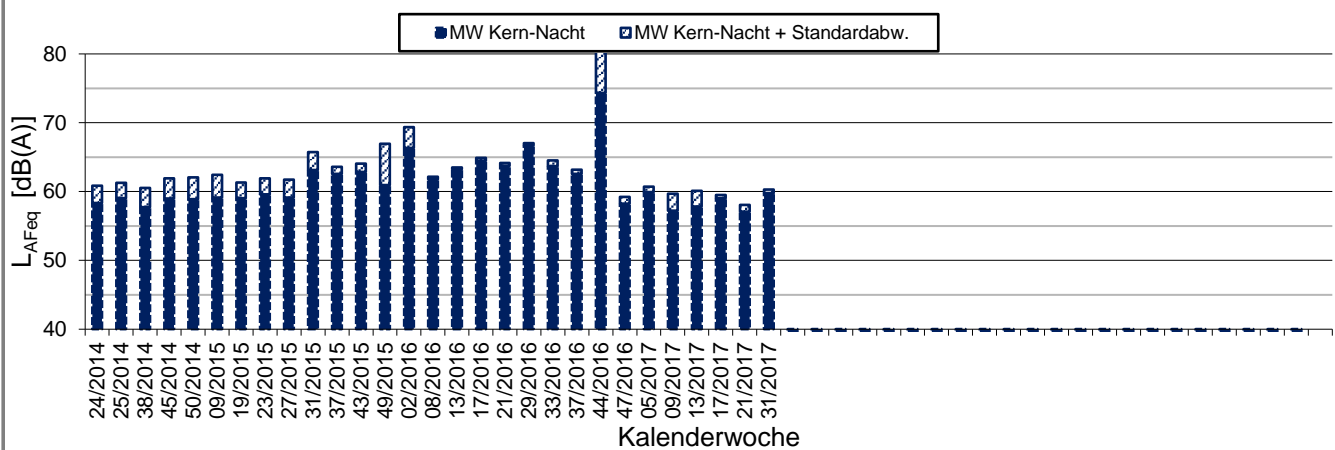


\\kuk\da\Bauphysik\B_Projekte\1997\19978009_DBPSU_IB21_Messkonzept\C_Makro[Vorlage Woche.xlsx]Statistik_neu

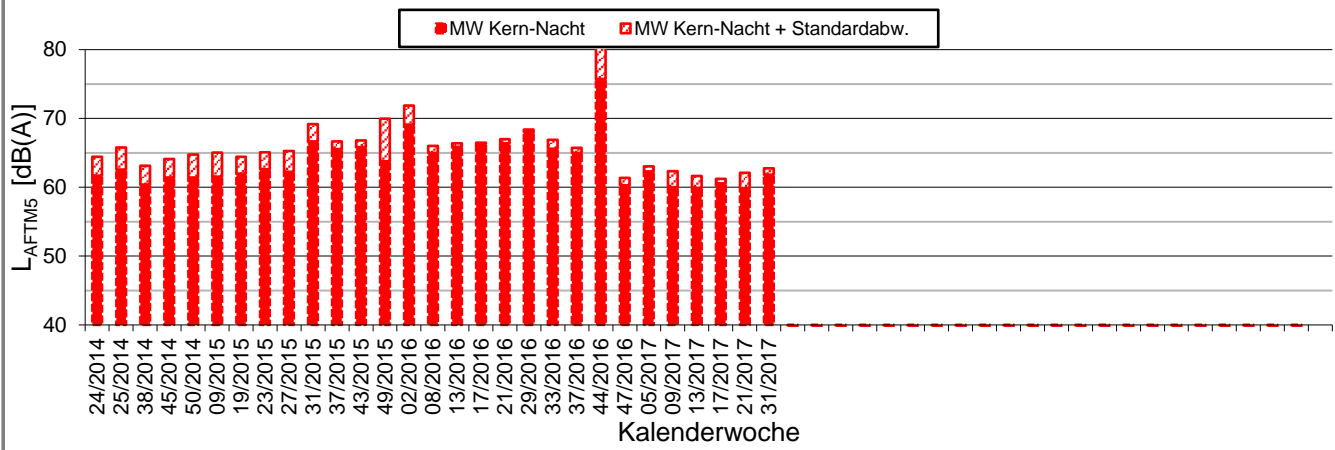
Angaben zum Immissionsort
Messposition: IB-S5 (Kriegerstraße)
Objektadresse: Jägerstraße 14-18, 70174 Stuttgart

Kern-Nacht (0 Uhr bis 4 Uhr)

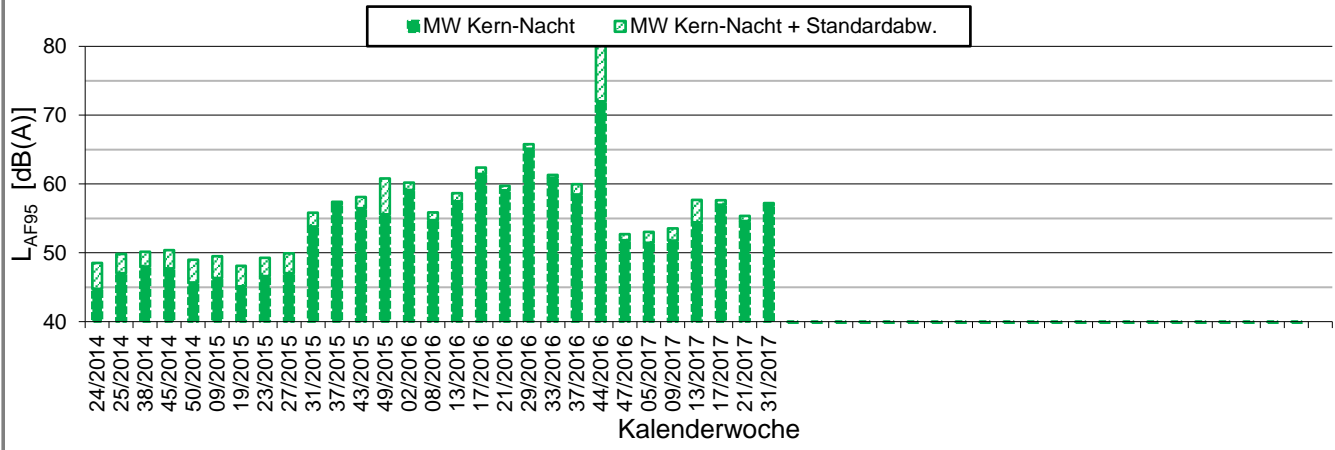
L_{AFeq} in [dB(A)]: Mittelwert (MW) und Mittelwert mit Standardabweichung (MW + Stabw)



L_{AFTM5} in [dB(A)]: Mittelwert (MW) und Mittelwert mit Standardabweichung (MW + Stabw)



L_{AF95} in [dB(A)]: Mittelwert (MW) und Mittelwert mit Standardabweichung (MW + Stabw)





Messpunkt



Gebäude

Maßstab 1:4000



KREBS + KIEFER
FRITZ AG

Hilpertstraße 20
64295 Darmstadt
Telefon (06151) 885-383
www.kuk.de

30.01.2017

DB Projekt Stuttgart-Ulm GmbH

S21 - Durchführung Messkonzepte

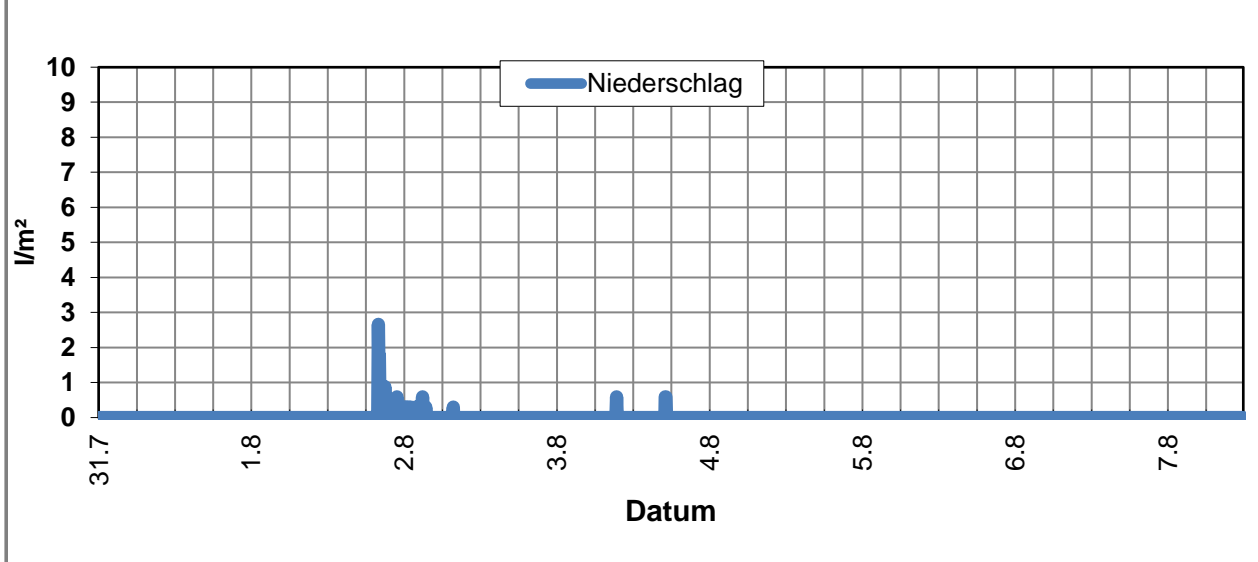
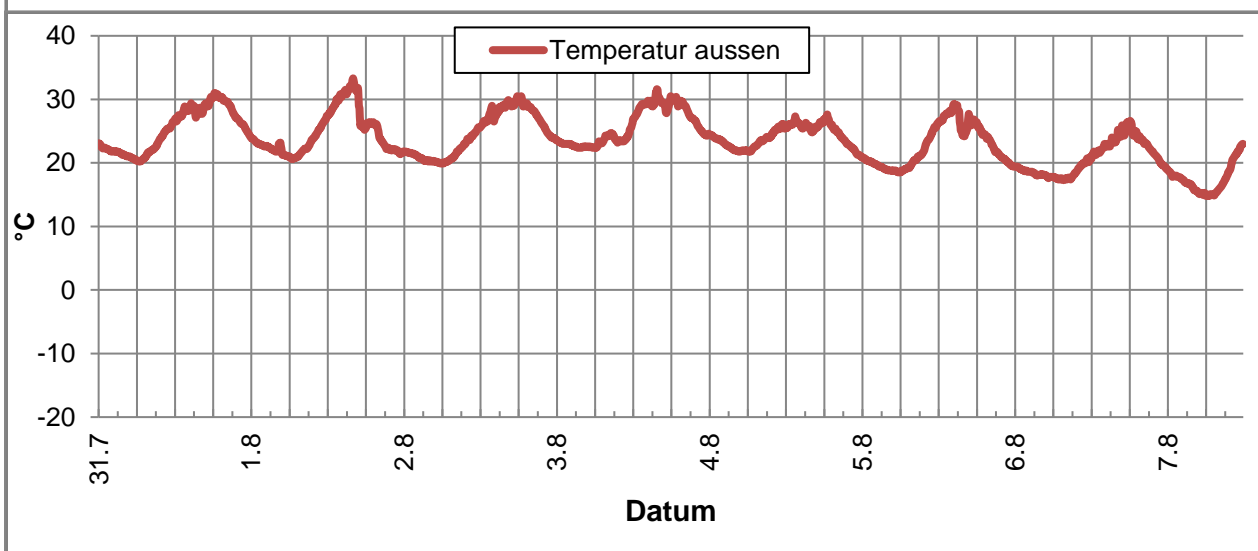
- ÜBERSICHTSLAGEPLAN -

Darstellung der Messpositionen

ANHANG 5

K:\B_Projekte\1997\19978009_DBPSU_IB21_Messkonzept\B-Vorlagen\[Vorlage-Wetterdaten.xlsx]Rohdaten

Angaben zum Messpunkt									
Messpunkt:	Sängerstraße 6, 70182 Stuttgart								
Zeitraum:	Montag, 31.07.2017 bis Montag, 07.08.2017 (KW 31/2017)								
Datum:	31.07	01.08	02.08	03.08	04.08	05.08	06.08	07.08	Woche
Messgröße:	(Mo)	(Di)	(Mi)	(Do)	(Fr)	(Sa)	(So)	(Mo)	
Temperatur [°C]									
Minimum	20,2	20,6	19,9	22,4	20,9	18,5	17,3	14,8	14,8
Mittelwert	25,3	24,7	24,6	25,8	24,2	22,6	20,7	17,5	23,2
Maximum	31,0	33,3	30,5	31,6	27,6	29,3	26,6	23,3	33,3
Luftfeuchtigkeit [%rH]									
Minimum	47,0	41,0	53,0	49,0	37,0	44,0	35,0	47,0	35,0
Mittelwert	60,9	66,5	69,9	66,7	55,2	59,4	52,6	65,0	62,0
Maximum	72,0	83,0	84,0	79,0	73,0	70,0	68,0	74,0	84,0
Niederschlag [l/m²]									
Minimum	0,0	0,0	0,0	0,0	0,0	0,0	0,0	0,0	0,0
Mittelwert	0,0	0,0	0,0	0,0	0,0	0,0	0,0	0,0	0,0
Maximum	0,0	2,7	0,6	0,6	0,0	0,0	0,0	0,0	2,7



K:\B_Projekte\1997\19978009_DBPSU_IB21_Messkonzept\B-Vorlagen\[Vorlage-Wetterdaten.xlsx]Rohdaten

Angaben zum Messpunkt

Messpunkt: Sängersstraße 6, 70182 Stuttgart

Zeitraum: Montag, 31.07.2017 bis Montag, 07.08.2017 (KW 31/2017)

Datum:	31.07	01.08	02.08	03.08	04.08	05.08	06.08	07.08	Woche
Messgröße:	(Mo)	(Di)	(Mi)	(Do)	(Fr)	(Sa)	(So)	(Mo)	

Windgeschwindigkeit [km/h]										
Minimum	0,0	0,0	0,0	0,0	0,0	0,0	0,0	0,0	0,0	0,0
Mittelwert	0,5	1,2	0,7	0,7	1,5	1,8	1,0	0,4	1,0	1,0
Maximum	5,1	10,8	4,6	4,4	7,8	8,2	4,2	3,6	10,8	10,8

