



bearbeitet durch:

**KREBS+KIEFER FRITZ AG**

Hilpertstraße 20 □ 64295 Darmstadt

Telefon (06151) 885 383

Telefax (06151) 885 220

E-Mail: [info-kkf@kuk.de](mailto:info-kkf@kuk.de)

[www.kuk.de](http://www.kuk.de)

Bericht Nr.: **19978009-AMS-5\_27**

Datum: **06.07.2017**

Auftraggeber:

**DB Projekt  
Stuttgart – Ulm GmbH  
Räpplenstraße 17  
70191 Stuttgart**

Sachbearbeiter:

**Dipl.-Phys. Andreas Malizki**

Qualitätskontrolle:

**B. Eng. Andre Kaminski**

Umfang des Dokumentes:

Textteil: 6 Seiten

Anhang 1: 9 Seiten

Anhang 2: 3 Seiten

Anhang 3: 1 Seite

Anhang 4: 3 Seiten

Anhang 5: 1 Seite

Anhang 6: 2 Seiten

## **MESSBERICHT - SCHALLSCHUTZ**

### **Vorhaben:**

Projekt „Stuttgart 21“: Umbau des Bahnknotens Stuttgart,  
Ausbau- und Neubaustrecke Stuttgart – Augsburg,  
Bereich Stuttgart – Wendlingen mit Flughafenanbindung

### **Planfeststellungsabschnitt:**

Planfeststellungsabschnitt 1.1

Talquerung mit neuem Hauptbahnhof

Bahn-km -0,4-42,0 bis Bahn-km +0,4+32,0

### **Untersuchungsumfang:**

Schallimmissionsmessungen zur Überwachung von  
Geräuscheinwirkungen durch die Bauarbeiten im  
Immissionsbereich IB- S5 „Kriegerstraße“  
(Messpunkt IB-S5, Jägerstraße 14-18, 70173 Stuttgart)

### **Messzeitraum:**

24.04.2017 bis 02.05.2017 (KW 17)

## Inhaltsverzeichnis

|          |                         |          |
|----------|-------------------------|----------|
| <b>1</b> | <b>Messdurchführung</b> | <b>4</b> |
| <b>2</b> | <b>Messergebnisse</b>   | <b>4</b> |

## Abbildungsverzeichnis

|              |  |   |
|--------------|--|---|
| Abbildung 1: | Blick auf das Baufeld bei Messbeginn am 24.04.2017 | 4 |
| Abbildung 2: | Blick auf das Baufeld bei Messende am 02.05.2017   | 5 |

## Tabellenverzeichnis

|            |  |   |
|------------|--|---|
| Tabelle 1: | Mittelwerte für die vollständig erfassten Werktage | 5 |
|------------|--|---|

## Anhänge

|          |  |
|----------|--|
| Anhang 1 | Darstellung der Messwerte für den IB-S5            |
| Anhang 2 | Mittlere Tagesgänge für den IB-S5                  |
| Anhang 3 | Wöchentliche Auswertung für den IB-S5              |
| Anhang 4 | Kumulative Darstellung der Messwerte für den IB-S5 |
| Anhang 5 | Übersichtslageplan                                 |
| Anhang 6 | Erfassung der Witterungsbedingungen                |

---

## Abkürzungsverzeichnis

|             |  |
|-------------|--|
| AVV Baulärm | Allgem. Verwaltungsvorschrift zum Schutz gegen Baulärm   |
| BImSchG     | Bundes-Immissionsschutzgesetz  |
| BImSchV     | Verordnung zum Bundes-Immissionsschutzgesetz   |
| dB(A)       | Dezibel (A-bewertet)   |
| IB          | Immissionsbereich  |
| IRW         | Immissionsrichtwert [dB(A)]  |
| KN          | Kern-Nacht (0 Uhr bis 4 Uhr)   |
| KT          | Kern-Tag (8 Uhr bis 17 Uhr)  |
| KW          | Kalenderwoche  |
| $L_r$       | Beurteilungspegel [dB(A)]  |
| $L_{Aeq}$   | Energieäquivalenter A-bewerteter Mittelungspegel, [dB(A)]                                      |
| $L_{AFmax}$ | Maximalwert des A-bewerteten Schalldruckpegels, [dB(A)]  |
| $L_{AFmin}$ | Minimalwert des A-bewerteten Schalldruckpegels, [dB(A)]  |
| $L_{AF95}$  | A-bewerteter Pegel, der in 95% der Zeit überschritten wird (Hintergrundgeräuschpegel), [dB(A)] |
| $L_{AFTM5}$ | A-bewerteter Taktmaximalpegel im 5-Sekunden-Takt, [dB(A)]                                      |
| MP          | Messposition   |
| MW          | Mittelwert   |

## 1 Messdurchführung

Der vorliegende Messbericht dient der Dokumentation der Schallimmissionsmessungen zur Überwachung von Baulärmeinwirkungen aus den Bauarbeiten im Planfeststellungsabschnitt 1.1 (Talquerung mit neuem Hauptbahnhof) des Bauvorhabens „Umbau des Bahnknotens Stuttgart „Projekt Stuttgart 21““ für den Zeitraum vom 24.04.2017 bis zum 02.05.2017 (KW 17) im Immissionsbereich IB-S5 „Kriegerstraße“. Der entsprechende Messort befindet sich am Gebäude Jägerstraße 14-18 in 70174 Stuttgart (siehe Lageplan in **Anhang 5**). Weitere Angaben zu Sachverhalt und Aufgabenstellung, zu den Bearbeitungsgrundlagen sowie zur Messdurchführung finden sich im Bericht Nr. 97712-AMS-5-1 vom 31.10.2014.

## 2 Messergebnisse

**Abbildung 1** und **Abbildung 2** zeigen jeweils einen Blick von der Messposition auf das Baufeld zu Beginn und zum Ende des Messzeitraums.

**Abbildung 1:** Blick auf das Baufeld bei Messbeginn am 24.04.2017



**Abbildung 2:** Blick auf das Baufeld bei Messende am 02.05.2017



Die Messergebnisse für alle erfassten Messtage sind im **Anhang 1** stundenweise tabellarisch und grafisch dargestellt. Einen Überblick über die ermittelten Mittelwerte der energieäquivalenten Mittelungspegel ( $L_{AFeq}$ ), der Wirkpegel gemäß AVV Baulärm ( $L_{AFTM5}$ ) sowie der Hintergrundgeräuschpegel ( $L_{AF95}$ ) für den Tag und die Nacht bzw. für den Kern-Tag und die Kern-Nacht gibt **Tabelle 1**.

**Tabelle 1:** Mittelwerte für die vollständig erfassten Werkstage

| Zeitraum                        | $L_{AFeq}$<br>[dB(A)] | $L_{AFTM5}$<br>[dB(A)] | $L_{AF95}$<br>[dB(A)] |
|---------------------------------|-----------------------|------------------------|-----------------------|
| Tag<br>(7 Uhr bis 20 Uhr)       | 63,8                  | 67,9                   | 59,5                  |
| Kern-Tag<br>(8 Uhr bis 17 Uhr)  | 64,4                  | 67,9                   | 59,8                  |
| Nacht<br>(20 Uhr bis 7 Uhr)     | 59,9                  | 61,7                   | 57,4                  |
| Kern-Nacht<br>(0 Uhr bis 4 Uhr) | 59,0                  | 60,6                   | 57,0                  |

---

Der grafischen Darstellung der mittleren Tagesgänge für die vollständig erfassten Werktage in **Anhang 2** kann entnommen werden, dass die Tages-Mittelwerte im Wochenverlauf weitestgehend konstant sind. Der Darstellung der Mittelwerte für die einzelnen Messtage in **Anhang 3** ist zu entnehmen, dass sich die Geräuschimmissionen für den Kern-Tag zum Wochenende hin reduzieren. Für die Kern-Nacht ist dagegen eine Erhöhung der Geräuschimmissionen zum Sonntag hin zu beobachten.

Wie die kumulative Auswertung in **Anhang 4** zeigt, haben sich die ermittelten Geräuschimmissionen im Vergleich zum vorangegangenen Messzeitraum (KW 13/2017) für den Kern-Tag (8 Uhr bis 17 Uhr) um bis zu - 1,2 dB(A) reduziert. Für die Kern-Nacht (0 Uhr bis 4 Uhr) beträgt die Erhöhung der Geräuschimmissionen um bis zu + 1,2 dB(A).



**Dipl.-Phys. Peter Fritz**



**Dipl.-Phys. Andreas Malizki.**

# ANHANG

# Schallpegeldauermessung

Messtechnische Ermittlung der Umgebungsgeräusche

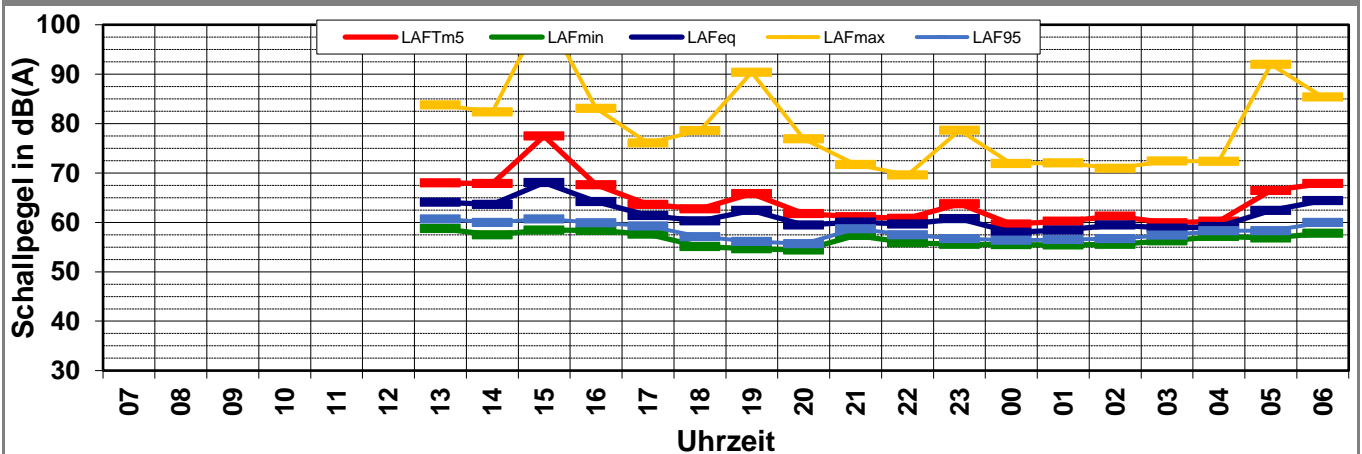
K:\B\_Projekte\1997\19978009\_DBPSU\_IB21\_Messkonzept\PPFA\_1-1\IB-S5\_Jägerstraße\_12VA-Baulärm\A\_Messdaten\KW17\17042401\_LD0.xlsx\1.1

## Angaben zum Immissionsort

|                       |                                    |
|-----------------------|------------------------------------|
| <b>Messpunkt:</b>     | IB-S5 (Kriegerstraße)              |
| <b>Objektadresse:</b> | Jägerstraße 14-18, 70174 Stuttgart |
| <b>Tag / Datum</b>    | Montag, 24. April 2017             |

| Messung                              |       | L <sub>AFeq</sub> | L <sub>AFTm5</sub> | L <sub>AFmax</sub> | L <sub>AFmin</sub> | L <sub>AF95</sub> | Anmerkungen |
|--------------------------------------|-------|-------------------|--------------------|--------------------|--------------------|-------------------|-------------|
| von                                  | bis   | dB(A)             | dB(A)              | dB(A)              | dB(A)              | dB(A)             |             |
| 07:00                                | 08:00 |                   |                    |                    |                    |                   |             |
| 08:00                                | 09:00 |                   |                    |                    |                    |                   |             |
| 09:00                                | 10:00 |                   |                    |                    |                    |                   |             |
| 10:00                                | 11:00 |                   |                    |                    |                    |                   |             |
| 11:00                                | 12:00 |                   |                    |                    |                    |                   |             |
| 12:00                                | 13:00 |                   |                    |                    |                    |                   |             |
| 13:00                                | 14:00 | 64,1              | <b>68,0</b>        | 83,8               | 58,7               | 60,7              |             |
| 14:00                                | 15:00 | 63,6              | <b>67,9</b>        | 82,4               | 57,5               | 60,0              |             |
| 15:00                                | 16:00 | 68,0              | <b>77,5</b>        | 102,8              | 58,5               | 60,7              |             |
| 16:00                                | 17:00 | 64,2              | <b>67,6</b>        | 83,1               | 58,4               | 59,9              |             |
| 17:00                                | 18:00 | 61,4              | <b>63,6</b>        | 76,0               | 57,6               | 59,3              |             |
| 18:00                                | 19:00 | 60,3              | <b>62,8</b>        | 78,6               | 55,1               | 57,1              |             |
| 19:00                                | 20:00 | 62,4              | <b>65,8</b>        | 90,4               | 54,6               | 56,1              |             |
| 20:00                                | 21:00 | 59,5              | <b>61,8</b>        | 76,9               | 54,4               | 55,7              |             |
| 21:00                                | 22:00 | 60,1              | <b>61,1</b>        | 71,7               | 57,3               | 58,7              |             |
| 22:00                                | 23:00 | 59,7              | <b>60,8</b>        | 69,6               | 55,9               | 57,5              |             |
| 23:00                                | 00:00 | 60,7              | <b>63,7</b>        | 78,6               | 55,5               | 56,7              |             |
| 00:00                                | 01:00 | 58,0              | <b>59,6</b>        | 71,9               | 55,5               | 56,4              |             |
| 01:00                                | 02:00 | 58,4              | <b>60,2</b>        | 72,0               | 55,4               | 56,5              |             |
| 02:00                                | 03:00 | 59,4              | <b>61,3</b>        | 70,9               | 55,5               | 56,7              |             |
| 03:00                                | 04:00 | 58,8              | <b>59,9</b>        | 72,4               | 56,3               | 57,4              |             |
| 04:00                                | 05:00 | 59,2              | <b>60,2</b>        | 72,3               | 57,2               | 58,3              |             |
| 05:00                                | 06:00 | 62,4              | <b>66,4</b>        | 92,0               | 56,8               | 58,3              |             |
| 06:00                                | 07:00 | 64,4              | <b>67,8</b>        | 85,4               | 57,8               | 60,0              |             |
| <b>Mittelwert Tag (7 - 20 Uhr)</b>   |       | 64,1              | 70,7               | 94,7               | 57,5               | 59,4              |             |
| <b>Mittelwert Nacht (20 - 7 Uhr)</b> |       | 60,5              | 63,0               | 82,9               | 56,3               | 57,6              |             |
| <b>lauteste Nachtstunde</b>          |       | 64,4              | 67,8               | -                  | -                  | 60,0              |             |

## Zeitverlauf des Schallpegels





# Schallpegeldauermessung

Messtechnische Ermittlung der Umgebungsgeräusche

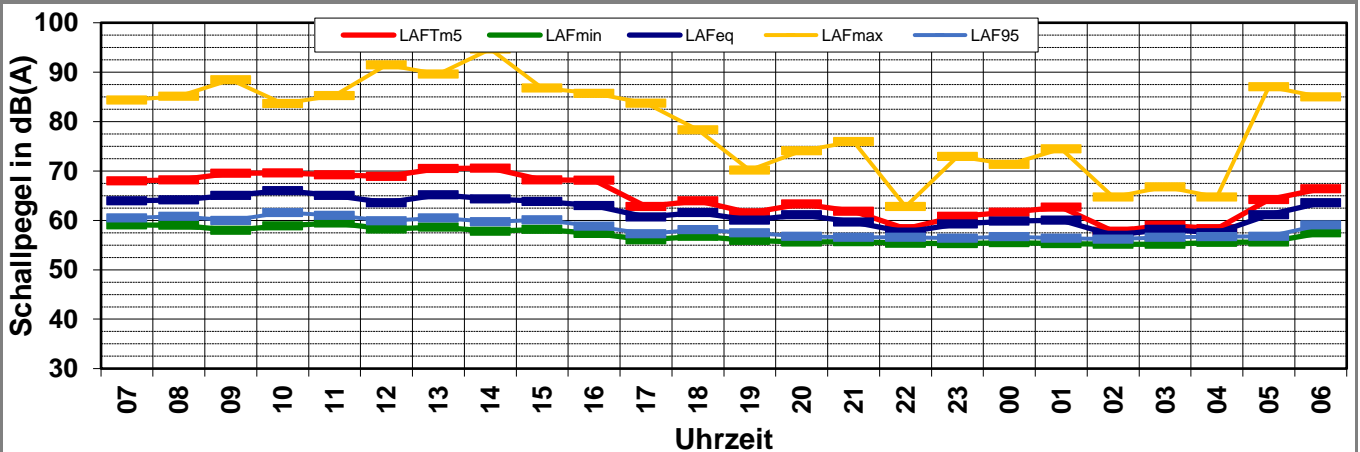
\\kuk\da\Bauphysik\B\_Projekte\1997\19978009\_DBPSU\_IB21\_Messkonzept\PPFA\_1-1\IB-S5\_Jägerstraße\_12A-Baulärm\A\_Messdaten\KW17\17042500\_LD0.xlsx\1.2

## Angaben zum Immissionsort

|                       |                                    |
|-----------------------|------------------------------------|
| <b>Messpunkt:</b>     | IB-S5 (Kriegerstraße)              |
| <b>Objektadresse:</b> | Jägerstraße 14-18, 70174 Stuttgart |
| <b>Tag / Datum</b>    | Dienstag, 25. April 2017           |

| Messung                              |       | L <sub>AFeq</sub> | L <sub>AFTm5</sub> | L <sub>AFmax</sub> | L <sub>AFmin</sub> | L <sub>AF95</sub> | Anmerkungen |
|--------------------------------------|-------|-------------------|--------------------|--------------------|--------------------|-------------------|-------------|
| von                                  | bis   | dB(A)             | dB(A)              | dB(A)              | dB(A)              | dB(A)             |             |
| 07:00                                | 08:00 | 64,0              | <b>68,0</b>        | 84,3               | 59,1               | 60,5              |             |
| 08:00                                | 09:00 | 64,1              | <b>68,2</b>        | 85,1               | 59,0               | 60,8              |             |
| 09:00                                | 10:00 | 65,0              | <b>69,5</b>        | 88,5               | 58,0               | 60,0              |             |
| 10:00                                | 11:00 | 66,0              | <b>69,6</b>        | 83,6               | 58,9               | 61,6              |             |
| 11:00                                | 12:00 | 65,0              | <b>69,2</b>        | 85,3               | 59,5               | 61,0              |             |
| 12:00                                | 13:00 | 63,5              | <b>68,9</b>        | 91,5               | 58,2               | 59,9              |             |
| 13:00                                | 14:00 | 65,2              | <b>70,5</b>        | 89,6               | 58,6               | 60,5              |             |
| 14:00                                | 15:00 | 64,3              | <b>70,6</b>        | 94,7               | 57,8               | 59,7              |             |
| 15:00                                | 16:00 | 63,8              | <b>68,2</b>        | 86,8               | 58,2               | 60,1              |             |
| 16:00                                | 17:00 | 63,0              | <b>68,1</b>        | 85,7               | 57,3               | 58,8              |             |
| 17:00                                | 18:00 | 60,7              | <b>62,8</b>        | 83,7               | 56,0               | 57,3              |             |
| 18:00                                | 19:00 | 61,6              | <b>64,0</b>        | 78,3               | 56,8               | 58,1              |             |
| 19:00                                | 20:00 | 60,1              | <b>61,5</b>        | 70,2               | 55,9               | 57,5              |             |
| 20:00                                | 21:00 | 61,1              | <b>63,3</b>        | 74,1               | 55,6               | 56,8              |             |
| 21:00                                | 22:00 | 59,7              | <b>61,8</b>        | 76,0               | 55,7               | 56,6              |             |
| 22:00                                | 23:00 | 57,6              | <b>58,3</b>        | 62,8               | 55,4               | 56,6              |             |
| 23:00                                | 00:00 | 59,3              | <b>60,8</b>        | 72,9               | 55,3               | 56,4              |             |
| 00:00                                | 01:00 | 59,8              | <b>61,6</b>        | 71,3               | 55,5               | 56,7              |             |
| 01:00                                | 02:00 | 60,1              | <b>62,7</b>        | 74,5               | 55,3               | 56,4              |             |
| 02:00                                | 03:00 | 57,0              | <b>57,8</b>        | 64,7               | 55,2               | 56,2              |             |
| 03:00                                | 04:00 | 58,2              | <b>59,0</b>        | 66,8               | 55,2               | 56,6              |             |
| 04:00                                | 05:00 | 57,5              | <b>58,3</b>        | 64,7               | 55,6               | 56,7              |             |
| 05:00                                | 06:00 | 61,2              | <b>64,2</b>        | 87,1               | 55,6               | 56,8              |             |
| 06:00                                | 07:00 | 63,5              | <b>66,4</b>        | 85,0               | 57,4               | 59,1              |             |
| <b>Mittelwert Tag (7 - 20 Uhr)</b>   |       | 63,9              | 68,3               | 88,0               | 58,1               | 59,9              |             |
| <b>Mittelwert Nacht (20 - 7 Uhr)</b> |       | 60,0              | 62,1               | 79,4               | 55,7               | 56,9              |             |
| <b>lauteste Nachtstunde</b>          |       | 63,5              | 66,4               | -                  | -                  | 59,1              |             |

## Zeitverlauf des Schallpegels



# Schallpegeldauermessung

Messtechnische Ermittlung der Umgebungsgeräusche

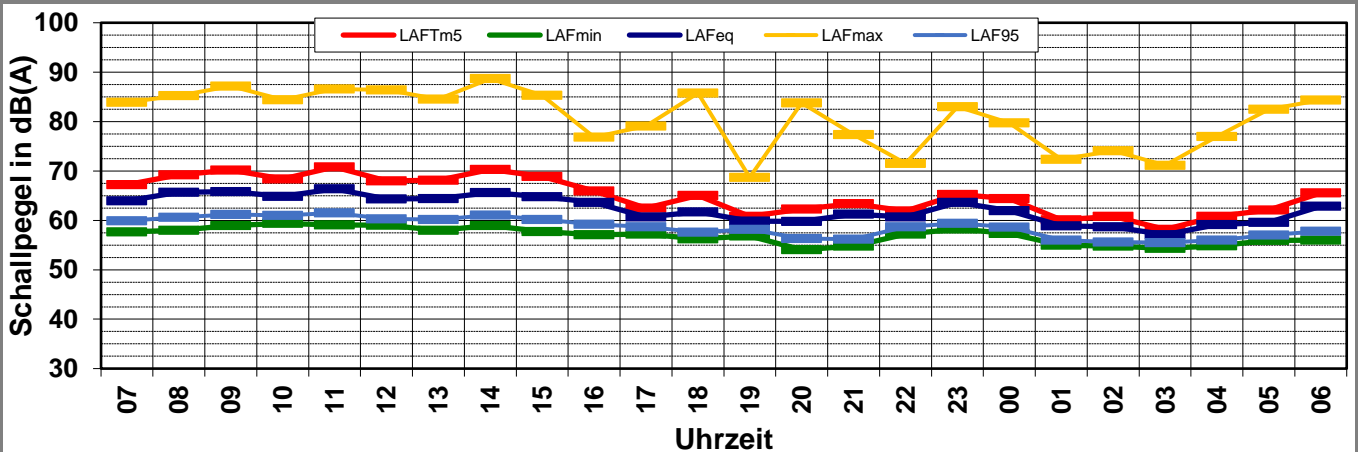
\\kuk\da\Bauphysik\B\_Projekte\1997\19978009\_DBPSU\_IB21\_Messkonzept\PFA\_1-1\IB-S5\_Jägerstraße\_12A-Baulärm\A\_Messdaten\KW17\17042600\_LD0.xlsx1.3

## Angaben zum Immissionsort

|                       |                                    |
|-----------------------|------------------------------------|
| <b>Messpunkt:</b>     | IB-S5 (Kriegerstraße)              |
| <b>Objektadresse:</b> | Jägerstraße 14-18, 70174 Stuttgart |
| <b>Tag / Datum</b>    | Mittwoch, 26. April 2017           |

| Messung                              |       | L <sub>AFeq</sub> | L <sub>AFTm5</sub> | L <sub>AFmax</sub> | L <sub>AFmin</sub> | L <sub>AF95</sub> | Anmerkungen |
|--------------------------------------|-------|-------------------|--------------------|--------------------|--------------------|-------------------|-------------|
| von                                  | bis   | dB(A)             | dB(A)              | dB(A)              | dB(A)              | dB(A)             |             |
| 07:00                                | 08:00 | 64,0              | <b>67,2</b>        | 83,9               | 57,6               | 59,9              |             |
| 08:00                                | 09:00 | 65,7              | <b>69,2</b>        | 85,3               | 58,0               | 60,6              |             |
| 09:00                                | 10:00 | 65,8              | <b>70,2</b>        | 87,2               | 58,9               | 61,2              |             |
| 10:00                                | 11:00 | 64,8              | <b>68,4</b>        | 84,4               | 59,4               | 61,0              |             |
| 11:00                                | 12:00 | 66,4              | <b>70,8</b>        | 86,6               | 59,1               | 61,5              |             |
| 12:00                                | 13:00 | 64,3              | <b>68,0</b>        | 86,4               | 59,0               | 60,3              |             |
| 13:00                                | 14:00 | 64,4              | <b>68,1</b>        | 84,6               | 58,0               | 60,2              |             |
| 14:00                                | 15:00 | 65,6              | <b>70,3</b>        | 88,7               | 59,0               | 61,1              |             |
| 15:00                                | 16:00 | 64,8              | <b>68,9</b>        | 85,3               | 57,7               | 60,2              |             |
| 16:00                                | 17:00 | 63,6              | <b>65,9</b>        | 76,8               | 57,1               | 59,2              |             |
| 17:00                                | 18:00 | 60,7              | <b>62,5</b>        | 79,1               | 57,2               | 58,7              |             |
| 18:00                                | 19:00 | 61,7              | <b>65,0</b>        | 85,8               | 56,3               | 57,6              |             |
| 19:00                                | 20:00 | 59,9              | <b>60,8</b>        | 68,7               | 56,9               | 58,2              |             |
| 20:00                                | 21:00 | 59,8              | <b>62,3</b>        | 83,8               | 54,1               | 56,3              |             |
| 21:00                                | 22:00 | 61,3              | <b>63,4</b>        | 77,4               | 54,8               | 56,2              |             |
| 22:00                                | 23:00 | 60,7              | <b>61,9</b>        | 71,5               | 57,2               | 58,7              |             |
| 23:00                                | 00:00 | 63,6              | <b>65,2</b>        | 83,0               | 58,2               | 59,4              |             |
| 00:00                                | 01:00 | 62,0              | <b>64,4</b>        | 79,8               | 57,3               | 58,6              |             |
| 01:00                                | 02:00 | 58,9              | <b>60,1</b>        | 72,4               | 55,0               | 56,0              |             |
| 02:00                                | 03:00 | 58,7              | <b>60,8</b>        | 74,1               | 54,8               | 55,6              |             |
| 03:00                                | 04:00 | 57,1              | <b>58,2</b>        | 71,1               | 54,3               | 55,5              |             |
| 04:00                                | 05:00 | 59,2              | <b>60,8</b>        | 77,0               | 54,8               | 56,0              |             |
| 05:00                                | 06:00 | 59,6              | <b>62,1</b>        | 82,5               | 55,9               | 57,0              |             |
| 06:00                                | 07:00 | 62,9              | <b>65,5</b>        | 84,4               | 56,0               | 57,8              |             |
| <b>Mittelwert Tag (7 - 20 Uhr)</b>   |       | 64,4              | 68,1               | 85,0               | 58,1               | 60,1              |             |
| <b>Mittelwert Nacht (20 - 7 Uhr)</b> |       | 60,7              | 62,8               | 80,2               | 55,9               | 57,2              |             |
| <b>lauteste Nachtstunde</b>          |       | 63,6              | 65,2               | -                  | -                  | 59,4              |             |

## Zeitverlauf des Schallpegels



# Schallpegeldauermessung

Messtechnische Ermittlung der Umgebungsgeräusche

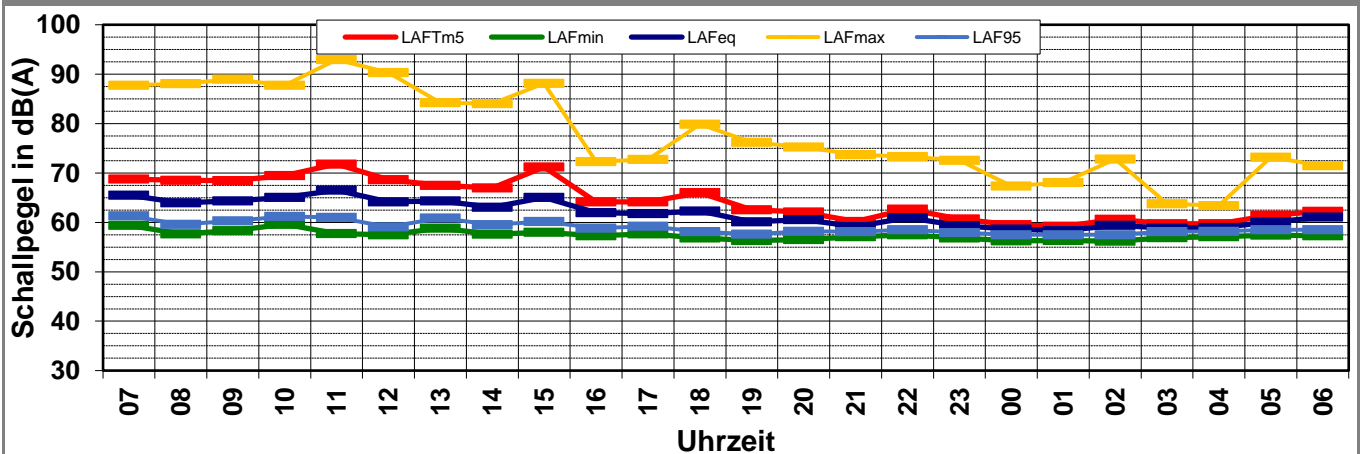
\\kuk\da\Bauphysik\B\_Projekte\1997\19978009\_DBPSU\_IB21\_Messkonzept\PFA\_1-1\IB-S5\_Jägerstraße\_12A-Baulärm\A\_Messdaten\KW17\17042700\_LD0.xlsx1.4

## Angaben zum Immissionsort

|                       |                                    |
|-----------------------|------------------------------------|
| <b>Messpunkt:</b>     | IB-S5 (Kriegerstraße)              |
| <b>Objektadresse:</b> | Jägerstraße 14-18, 70174 Stuttgart |
| <b>Tag / Datum</b>    | Donnerstag, 27. April 2017         |

| Messung                              |       | L <sub>AFeq</sub> | L <sub>AFTm5</sub> | L <sub>AFmax</sub> | L <sub>AFmin</sub> | L <sub>AF95</sub> | Anmerkungen |
|--------------------------------------|-------|-------------------|--------------------|--------------------|--------------------|-------------------|-------------|
| von                                  | bis   | dB(A)             | dB(A)              | dB(A)              | dB(A)              | dB(A)             |             |
| 07:00                                | 08:00 | 65,5              | <b>68,8</b>        | 87,7               | 59,4               | 61,3              |             |
| 08:00                                | 09:00 | 63,9              | <b>68,5</b>        | 88,0               | 57,7               | 59,6              |             |
| 09:00                                | 10:00 | 64,3              | <b>68,4</b>        | 89,0               | 58,3               | 60,3              |             |
| 10:00                                | 11:00 | 65,1              | <b>69,5</b>        | 87,8               | 59,6               | 61,2              |             |
| 11:00                                | 12:00 | 66,5              | <b>71,8</b>        | <b>92,9</b>        | 57,7               | 61,0              |             |
| 12:00                                | 13:00 | 64,1              | <b>68,6</b>        | 90,3               | 57,5               | 59,1              |             |
| 13:00                                | 14:00 | 64,3              | <b>67,5</b>        | 84,2               | 58,9               | 60,9              |             |
| 14:00                                | 15:00 | 63,0              | <b>67,0</b>        | 84,0               | 57,6               | 59,5              |             |
| 15:00                                | 16:00 | 65,0              | <b>71,2</b>        | 88,2               | 58,0               | 60,2              |             |
| 16:00                                | 17:00 | 62,0              | <b>64,1</b>        | 72,3               | 57,3               | 58,8              |             |
| 17:00                                | 18:00 | 61,8              | <b>64,2</b>        | 72,7               | 57,6               | 59,2              |             |
| 18:00                                | 19:00 | 62,3              | <b>66,0</b>        | 79,9               | 56,8               | 58,1              |             |
| 19:00                                | 20:00 | 60,1              | <b>62,5</b>        | 76,2               | <b>56,3</b>        | 57,6              |             |
| 20:00                                | 21:00 | 60,5              | <b>62,1</b>        | <b>75,3</b>        | 56,5               | 58,2              |             |
| 21:00                                | 22:00 | 59,1              | <b>60,1</b>        | 73,7               | 57,1               | 58,1              |             |
| 22:00                                | 23:00 | 61,0              | <b>62,7</b>        | 73,3               | 57,5               | 58,5              |             |
| 23:00                                | 00:00 | 59,3              | <b>60,7</b>        | 72,5               | 56,8               | 57,9              |             |
| 00:00                                | 01:00 | 58,6              | <b>59,5</b>        | 67,3               | 56,2               | 57,5              |             |
| 01:00                                | 02:00 | 58,3              | <b>59,2</b>        | 68,1               | 56,3               | 57,5              |             |
| 02:00                                | 03:00 | 59,4              | <b>60,6</b>        | 72,8               | <b>56,2</b>        | 57,5              |             |
| 03:00                                | 04:00 | 58,9              | <b>59,7</b>        | 63,8               | 56,9               | 58,1              |             |
| 04:00                                | 05:00 | 58,9              | <b>59,7</b>        | 63,4               | 57,1               | 58,2              |             |
| 05:00                                | 06:00 | 60,1              | <b>61,5</b>        | 73,2               | 57,4               | 58,5              |             |
| 06:00                                | 07:00 | 61,1              | <b>62,2</b>        | 71,5               | 57,3               | 58,5              |             |
| <b>Mittelwert Tag (7 - 20 Uhr)</b>   |       | 64,0              | 68,3               | 87,3               | 58,0               | 59,9              |             |
| <b>Mittelwert Nacht (20 - 7 Uhr)</b> |       | 59,7              | 60,9               | 71,8               | 56,9               | 58,1              |             |
| <b>lauteste Nachtstunde</b>          |       | 61,1              | 62,2               | -                  | -                  | 58,5              |             |

## Zeitverlauf des Schallpegels



# Schallpegeldauermessung

Messtechnische Ermittlung der Umgebungsgeräusche

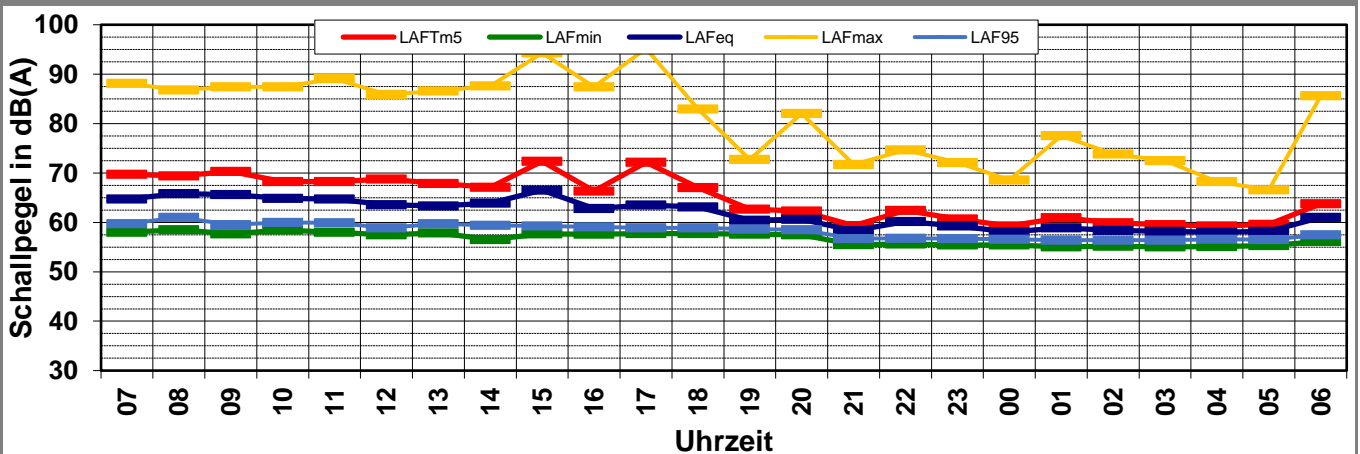
\\kuk\da\Bauphysik\B\_Projekte\1997\19978009\_DBPSU\_IB21\_Messkonzept\PFA\_1-1\IB-S5\_Jägerstraße\_12A-Baulärm\A\_Messdaten\KW17\17042800\_LD0.xlsx1.5

## Angaben zum Immissionsort

|                       |                                    |
|-----------------------|------------------------------------|
| <b>Messpunkt:</b>     | IB-S5 (Kriegerstraße)              |
| <b>Objektadresse:</b> | Jägerstraße 14-18, 70174 Stuttgart |
| <b>Tag / Datum</b>    | Freitag, 28. April 2017            |

| Messung                              |       | L <sub>AFeq</sub> | L <sub>AFTm5</sub> | L <sub>AFmax</sub> | L <sub>AFmin</sub> | L <sub>AF95</sub> | Anmerkungen |
|--------------------------------------|-------|-------------------|--------------------|--------------------|--------------------|-------------------|-------------|
| von                                  | bis   | dB(A)             | dB(A)              | dB(A)              | dB(A)              | dB(A)             |             |
| 07:00                                | 08:00 | 64,7              | <b>69,7</b>        | 88,1               | 58,0               | 59,7              |             |
| 08:00                                | 09:00 | 65,8              | <b>69,4</b>        | 86,8               | 58,5               | 61,0              |             |
| 09:00                                | 10:00 | 65,6              | <b>70,3</b>        | 87,4               | 57,6               | 59,5              |             |
| 10:00                                | 11:00 | 64,9              | <b>68,3</b>        | 87,4               | 58,4               | 60,0              |             |
| 11:00                                | 12:00 | 64,7              | <b>68,3</b>        | 89,1               | 58,0               | 59,9              |             |
| 12:00                                | 13:00 | 63,6              | <b>68,7</b>        | 85,9               | 57,5               | 58,9              |             |
| 13:00                                | 14:00 | 63,3              | <b>67,9</b>        | 86,6               | 57,9               | 59,7              |             |
| 14:00                                | 15:00 | 63,9              | <b>67,1</b>        | 87,6               | 56,5               | 59,4              |             |
| 15:00                                | 16:00 | 66,5              | <b>72,4</b>        | 94,3               | 57,7               | 59,3              |             |
| 16:00                                | 17:00 | 62,8              | <b>66,3</b>        | 87,4               | 57,6               | 59,1              |             |
| 17:00                                | 18:00 | 63,5              | <b>72,2</b>        | 95,2               | 57,7               | 58,9              |             |
| 18:00                                | 19:00 | 63,1              | <b>67,1</b>        | 82,9               | 57,7               | 58,9              |             |
| 19:00                                | 20:00 | 60,4              | <b>62,7</b>        | 72,7               | 57,6               | 58,6              |             |
| 20:00                                | 21:00 | 60,6              | <b>62,3</b>        | 82,0               | 57,5               | 58,5              |             |
| 21:00                                | 22:00 | 58,3              | <b>59,4</b>        | 71,7               | 55,5               | 56,7              |             |
| 22:00                                | 23:00 | 60,2              | <b>62,4</b>        | 74,6               | 55,6               | 56,8              |             |
| 23:00                                | 00:00 | 59,3              | <b>60,7</b>        | 72,1               | 55,4               | 56,7              |             |
| 00:00                                | 01:00 | 58,1              | <b>59,3</b>        | 68,5               | 55,4               | 56,6              |             |
| 01:00                                | 02:00 | 58,9              | <b>61,0</b>        | 77,6               | 55,1               | 56,4              |             |
| 02:00                                | 03:00 | 58,3              | <b>59,9</b>        | 73,8               | 55,2               | 56,4              |             |
| 03:00                                | 04:00 | 58,2              | <b>59,5</b>        | 72,5               | 55,1               | 56,4              |             |
| 04:00                                | 05:00 | 58,0              | <b>59,3</b>        | 68,3               | 55,1               | 56,6              |             |
| 05:00                                | 06:00 | 58,2              | <b>59,6</b>        | 66,6               | 55,3               | 56,5              |             |
| 06:00                                | 07:00 | 61,0              | <b>63,7</b>        | 85,6               | 56,1               | 57,5              |             |
| <b>Mittelwert Tag (7 - 20 Uhr)</b>   |       | 64,3              | 69,1               | 89,4               | 57,8               | 59,5              |             |
| <b>Mittelwert Nacht (20 - 7 Uhr)</b> |       | 59,1              | 60,9               | 78,1               | 55,6               | 56,9              |             |
| <b>lauteste Nachtstunde</b>          |       | 61,0              | 63,7               | -                  | -                  | 57,5              |             |

## Zeitverlauf des Schallpegels



# Schallpegeldauermessung

Messtechnische Ermittlung der Umgebungsgeräusche

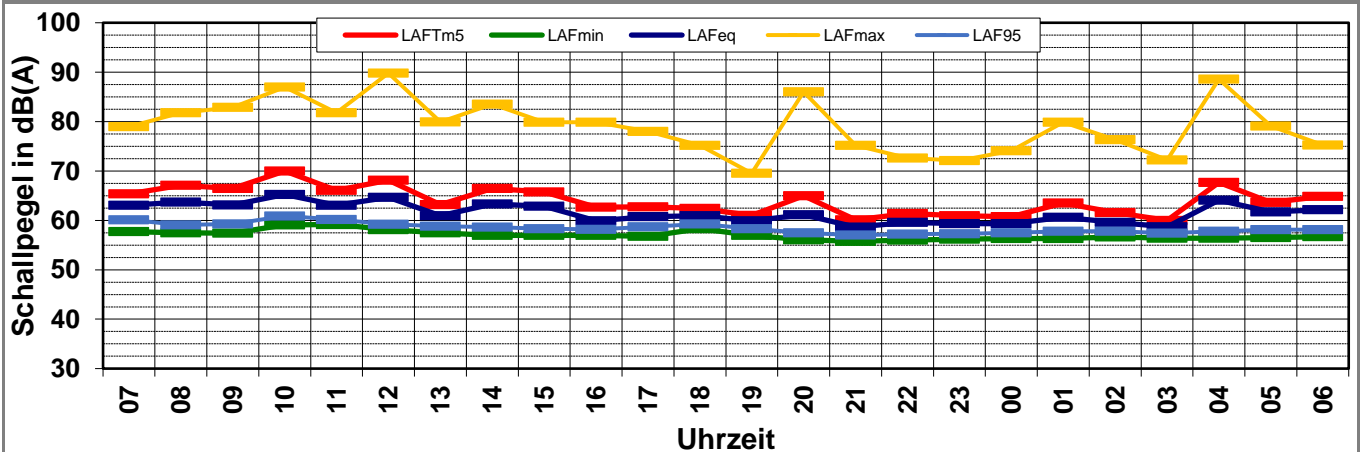
\\kuk\da\Bauphysik\B\_Projekte\1997\19978009\_DBPSU\_IB21\_Messkonzept\PFA\_1-1\B-S5\_Jägerstraße\_12A-Baulärm\A\_Messdaten\KW17\17042900\_LD0.xlsx1.6

## Angaben zum Immissionsort

|                       |                                    |
|-----------------------|------------------------------------|
| <b>Messpunkt:</b>     | IB-S5 (Kriegerstraße)              |
| <b>Objektadresse:</b> | Jägerstraße 14-18, 70174 Stuttgart |
| <b>Tag / Datum</b>    | Samstag, 29. April 2017            |

| Messung                              |       | L <sub>AFeq</sub> | L <sub>AFTm5</sub> | L <sub>AFmax</sub> | L <sub>AFmin</sub> | L <sub>AF95</sub> | Anmerkungen |
|--------------------------------------|-------|-------------------|--------------------|--------------------|--------------------|-------------------|-------------|
| von                                  | bis   | dB(A)             | dB(A)              | dB(A)              | dB(A)              | dB(A)             |             |
| 07:00                                | 08:00 | 63,0              | <b>65,4</b>        | 79,0               | 57,7               | 60,1              |             |
| 08:00                                | 09:00 | 63,7              | <b>67,1</b>        | 81,8               | 57,5               | 59,1              |             |
| 09:00                                | 10:00 | 63,1              | <b>66,5</b>        | 82,9               | 57,4               | 59,3              |             |
| 10:00                                | 11:00 | 65,2              | <b>70,0</b>        | 87,0               | 59,1               | 60,9              |             |
| 11:00                                | 12:00 | 63,1              | <b>66,1</b>        | 81,8               | 59,2               | 60,2              |             |
| 12:00                                | 13:00 | 64,7              | <b>68,2</b>        | <b>89,8</b>        | 58,1               | 59,2              |             |
| 13:00                                | 14:00 | 60,9              | <b>63,2</b>        | 80,0               | 57,5               | 58,8              |             |
| 14:00                                | 15:00 | 63,3              | <b>66,5</b>        | 83,5               | 57,0               | 58,6              |             |
| 15:00                                | 16:00 | 62,9              | <b>65,7</b>        | 79,9               | 57,0               | 58,3              |             |
| 16:00                                | 17:00 | 59,9              | <b>62,7</b>        | 79,9               | 56,9               | 58,2              |             |
| 17:00                                | 18:00 | 60,8              | <b>62,7</b>        | 78,0               | <b>56,8</b>        | 58,7              |             |
| 18:00                                | 19:00 | 60,9              | <b>62,4</b>        | 75,1               | 58,3               | 59,3              |             |
| 19:00                                | 20:00 | 59,9              | <b>61,0</b>        | 69,5               | 57,0               | 58,3              |             |
| 20:00                                | 21:00 | 61,1              | <b>65,0</b>        | 86,0               | 56,0               | 57,5              |             |
| 21:00                                | 22:00 | 58,6              | <b>60,1</b>        | 75,2               | <b>55,8</b>        | 57,0              |             |
| 22:00                                | 23:00 | 59,6              | <b>61,4</b>        | 72,6               | 56,0               | 57,2              |             |
| 23:00                                | 00:00 | 59,3              | <b>61,0</b>        | 72,1               | 56,2               | 57,3              |             |
| 00:00                                | 01:00 | 59,4              | <b>60,8</b>        | 74,1               | 56,3               | 57,5              |             |
| 01:00                                | 02:00 | 60,6              | <b>63,5</b>        | 79,9               | 56,3               | 57,8              |             |
| 02:00                                | 03:00 | 59,6              | <b>61,6</b>        | 76,3               | 56,7               | 57,8              |             |
| 03:00                                | 04:00 | 58,7              | <b>60,0</b>        | 72,2               | 56,4               | 57,4              |             |
| 04:00                                | 05:00 | 64,1              | <b>67,7</b>        | <b>88,6</b>        | 56,4               | 57,8              |             |
| 05:00                                | 06:00 | 61,7              | <b>63,7</b>        | 79,1               | 56,5               | 58,1              |             |
| 06:00                                | 07:00 | 62,2              | <b>64,8</b>        | 75,2               | 56,7               | 58,1              |             |
| <b>Mittelwert Tag (7 - 20 Uhr)</b>   |       | 62,7              | 65,9               | 83,1               | 57,7               | 59,2              |             |
| <b>Mittelwert Nacht (20 - 7 Uhr)</b> |       | 60,8              | 63,4               | 81,3               | 56,3               | 57,6              |             |
| <b>lauteste Nachtstunde</b>          |       | 64,1              | 67,7               | -                  | -                  | 57,8              |             |

## Zeitverlauf des Schallpegels



# Schallpegeldauermessung

Messtechnische Ermittlung der Umgebungsgeräusche

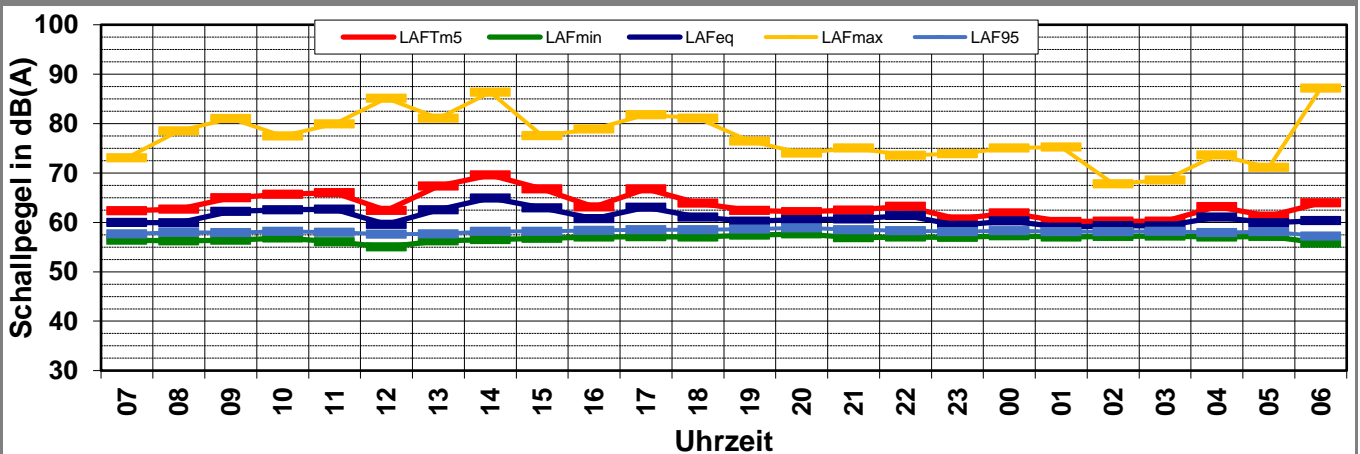
\\kuk\da\Bauphysik\B\_Projekte\1997\19978009\_DBPSU\_IB21\_Messkonzept\PFA\_1-1\IB-S5\_Jägerstraße\_12A-Baulärm\A\_Messdaten\KW17\17043000\_LD0.xlsx1.7

## Angaben zum Immissionsort

|                       |                                    |
|-----------------------|------------------------------------|
| <b>Messpunkt:</b>     | IB-S5 (Kriegerstraße)              |
| <b>Objektadresse:</b> | Jägerstraße 14-18, 70174 Stuttgart |
| <b>Tag / Datum</b>    | Sonntag, 30. April 2017            |

| Messung                              |       | L <sub>AFeq</sub> | L <sub>AFTm5</sub> | L <sub>AFmax</sub> | L <sub>AFmin</sub> | L <sub>AF95</sub> | Anmerkungen |
|--------------------------------------|-------|-------------------|--------------------|--------------------|--------------------|-------------------|-------------|
| von                                  | bis   | dB(A)             | dB(A)              | dB(A)              | dB(A)              | dB(A)             |             |
| 07:00                                | 08:00 | 60,0              | <b>62,4</b>        | 73,0               | 56,4               | 57,7              |             |
| 08:00                                | 09:00 | 59,9              | <b>62,7</b>        | 78,5               | 56,3               | 58,0              |             |
| 09:00                                | 10:00 | 62,2              | <b>65,0</b>        | 81,0               | 56,4               | 57,9              |             |
| 10:00                                | 11:00 | 62,5              | <b>65,7</b>        | 77,5               | 56,8               | 58,2              |             |
| 11:00                                | 12:00 | 62,6              | <b>66,0</b>        | 79,9               | 56,1               | 58,0              |             |
| 12:00                                | 13:00 | 59,6              | <b>62,4</b>        | 85,1               | 55,0               | 57,6              |             |
| 13:00                                | 14:00 | 62,5              | <b>67,3</b>        | 81,1               | 56,2               | 57,7              |             |
| 14:00                                | 15:00 | 64,9              | <b>69,6</b>        | 86,3               | 56,5               | 58,2              |             |
| 15:00                                | 16:00 | 62,9              | <b>66,8</b>        | 77,6               | 56,8               | 58,2              |             |
| 16:00                                | 17:00 | 60,8              | <b>63,2</b>        | 78,9               | 57,0               | 58,4              |             |
| 17:00                                | 18:00 | 63,1              | <b>66,8</b>        | 81,8               | 57,1               | 58,5              |             |
| 18:00                                | 19:00 | 61,1              | <b>63,9</b>        | 81,1               | 57,0               | 58,5              |             |
| 19:00                                | 20:00 | 60,2              | <b>62,4</b>        | 76,5               | 57,4               | 58,6              |             |
| 20:00                                | 21:00 | 60,6              | <b>62,1</b>        | 74,0               | 57,6               | 58,9              |             |
| 21:00                                | 22:00 | 60,7              | <b>62,5</b>        | 75,0               | 56,9               | 58,5              |             |
| 22:00                                | 23:00 | 61,4              | <b>63,3</b>        | 73,6               | 57,0               | 58,3              |             |
| 23:00                                | 00:00 | 59,4              | <b>60,7</b>        | 73,9               | 57,0               | 58,1              |             |
| 00:00                                | 01:00 | 60,3              | <b>61,9</b>        | 75,1               | 57,3               | 58,3              |             |
| 01:00                                | 02:00 | 59,0              | <b>60,2</b>        | 75,2               | 57,1               | 58,1              |             |
| 02:00                                | 03:00 | 59,3              | <b>60,2</b>        | 67,8               | 57,1               | 58,1              |             |
| 03:00                                | 04:00 | 59,2              | <b>60,2</b>        | 68,6               | 57,2               | 58,2              |             |
| 04:00                                | 05:00 | 61,0              | <b>63,2</b>        | 73,6               | 57,0               | 57,9              |             |
| 05:00                                | 06:00 | 59,9              | <b>61,2</b>        | 71,1               | 57,1               | 58,1              |             |
| 06:00                                | 07:00 | 60,4              | <b>64,0</b>        | 87,2               | 55,8               | 57,2              |             |
| <b>Mittelwert Tag (7 - 20 Uhr)</b>   |       | 62,0              | 65,5               | 81,2               | 56,6               | 58,1              |             |
| <b>Mittelwert Nacht (20 - 7 Uhr)</b> |       | 60,2              | 62,0               | 78,3               | 57,0               | 58,2              |             |
| <b>lauteste Nachtstunde</b>          |       | 61,4              | 63,3               | -                  | -                  | 58,3              |             |

## Zeitverlauf des Schallpegels



# Schallpegeldauermessung

Messtechnische Ermittlung der Umgebungsgeräusche

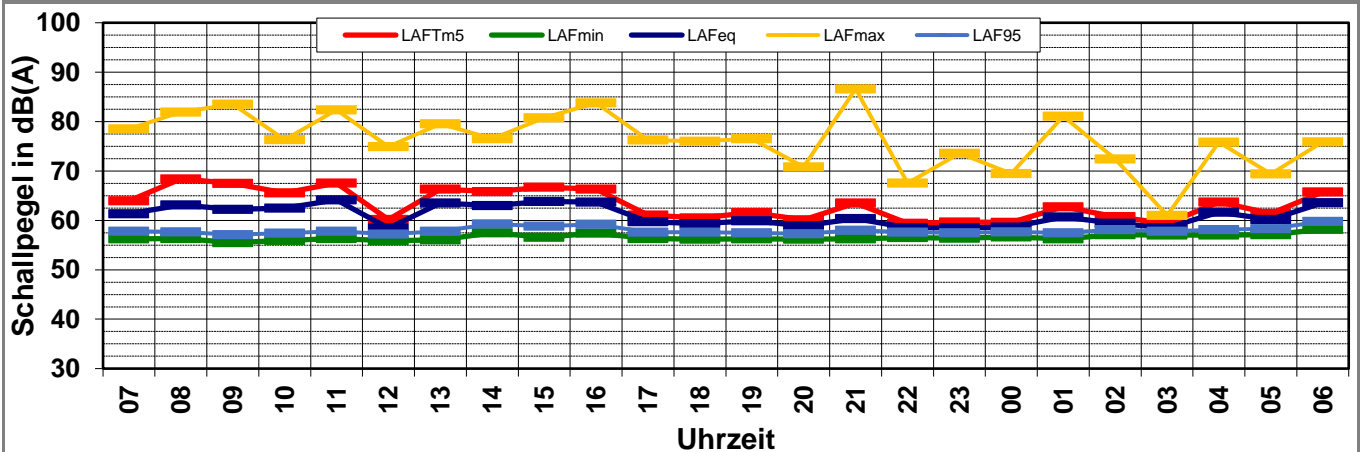
\\kuk\da\Bauphysik\B\_Projekte\1997\19978009\_DBPSU\_IB21\_Messkonzept\PPFA\_1-1\IB-S5\_Jägerstraße\_12A-Baulärm\A\_Messdaten\KW17\17050100\_LD0.xlsx!1.8

## Angaben zum Immissionsort

|                       |                                    |
|-----------------------|------------------------------------|
| <b>Messpunkt:</b>     | IB-S5 (Kriegerstraße)              |
| <b>Objektadresse:</b> | Jägerstraße 14-18, 70174 Stuttgart |
| <b>Tag / Datum</b>    | Montag, 1. Mai 2017                |

| Messung                              |       | L <sub>AFeq</sub> | L <sub>AFTm5</sub> | L <sub>AFmax</sub> | L <sub>AFmin</sub> | L <sub>AF95</sub> | Anmerkungen |
|--------------------------------------|-------|-------------------|--------------------|--------------------|--------------------|-------------------|-------------|
| von                                  | bis   | dB(A)             | dB(A)              | dB(A)              | dB(A)              | dB(A)             |             |
| 07:00                                | 08:00 | 61,3              | <b>64,0</b>        | 78,5               | 56,3               | 57,8              |             |
| 08:00                                | 09:00 | 63,1              | <b>68,4</b>        | 81,9               | 56,3               | 57,7              |             |
| 09:00                                | 10:00 | 62,2              | <b>67,5</b>        | 83,5               | 55,5               | 57,1              |             |
| 10:00                                | 11:00 | 62,5              | <b>65,6</b>        | 76,3               | 55,9               | 57,4              |             |
| 11:00                                | 12:00 | 64,2              | <b>67,5</b>        | 82,3               | 56,3               | 57,8              |             |
| 12:00                                | 13:00 | 58,4              | <b>60,2</b>        | 74,9               | 55,9               | 57,2              |             |
| 13:00                                | 14:00 | 63,5              | <b>66,3</b>        | 79,5               | 56,1               | 57,8              |             |
| 14:00                                | 15:00 | 63,0              | <b>65,8</b>        | 76,5               | 57,5               | 59,3              |             |
| 15:00                                | 16:00 | 63,8              | <b>66,7</b>        | 80,7               | 56,6               | 58,8              |             |
| 16:00                                | 17:00 | 63,7              | <b>66,3</b>        | 83,8               | 57,4               | 59,2              |             |
| 17:00                                | 18:00 | 59,7              | <b>61,1</b>        | 76,2               | 56,3               | 57,6              |             |
| 18:00                                | 19:00 | 59,3              | <b>60,5</b>        | 76,0               | 56,2               | 57,6              |             |
| 19:00                                | 20:00 | 59,9              | <b>61,6</b>        | 76,6               | 56,3               | 57,5              |             |
| 20:00                                | 21:00 | 58,9              | <b>60,1</b>        | 70,8               | 56,2               | 57,3              |             |
| 21:00                                | 22:00 | 60,4              | <b>63,5</b>        | 86,6               | 56,3               | 58,0              |             |
| 22:00                                | 23:00 | 58,5              | <b>59,4</b>        | 67,6               | 56,5               | 57,6              |             |
| 23:00                                | 00:00 | 58,5              | <b>59,7</b>        | 73,5               | 56,4               | 57,5              |             |
| 00:00                                | 01:00 | 58,6              | <b>59,6</b>        | 69,5               | 56,6               | 57,7              |             |
| 01:00                                | 02:00 | 60,7              | <b>62,7</b>        | 81,1               | 56,3               | 57,5              |             |
| 02:00                                | 03:00 | 59,4              | <b>60,7</b>        | 72,4               | 57,1               | 58,1              |             |
| 03:00                                | 04:00 | 58,5              | <b>59,4</b>        | 61,0               | 57,0               | 57,8              |             |
| 04:00                                | 05:00 | 61,6              | <b>63,7</b>        | 75,8               | 57,0               | 58,1              |             |
| 05:00                                | 06:00 | 60,2              | <b>61,4</b>        | 69,4               | 57,1               | 58,3              |             |
| 06:00                                | 07:00 | 63,6              | <b>65,8</b>        | 75,9               | 58,2               | 59,8              |             |
| <b>Mittelwert Tag (7 - 20 Uhr)</b>   |       | 62,3              | 65,5               | 80,1               | 56,4               | 58,0              |             |
| <b>Mittelwert Nacht (20 - 7 Uhr)</b> |       | 60,2              | 62,0               | 78,3               | 56,8               | 58,0              |             |
| <b>lauteste Nachtstunde</b>          |       | 63,6              | 65,8               | -                  | -                  | 59,8              |             |

## Zeitverlauf des Schallpegels



# Schallpegeldauermessung

Messtechnische Ermittlung der Umgebungsgeräusche

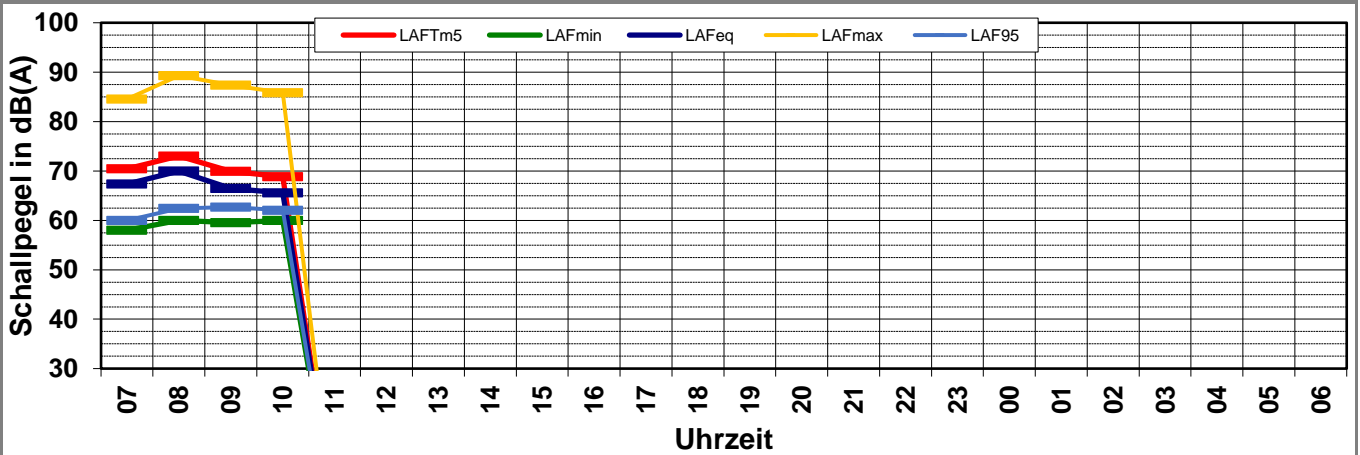
\\kuk\da\Bauphysik\B\_Projekte\1997\19978009\_DBPSU\_IB21\_MesskonzeptPFA\_1-1\IB-S5\_Jägerstraße\_12A-Baulärm\A\_Messdaten\KW17\17050200\_LD0.xlsx\1.9

## Angaben zum Immissionsort

|                       |                                    |
|-----------------------|------------------------------------|
| <b>Messpunkt:</b>     | IB-S5 (Kriegerstraße)              |
| <b>Objektadresse:</b> | Jägerstraße 14-18, 70174 Stuttgart |
| <b>Tag / Datum</b>    | Dienstag, 2. Mai 2017              |

| Messung                              |       | L <sub>AFeq</sub> | L <sub>AFTm5</sub> | L <sub>AFmax</sub> | L <sub>AFmin</sub> | L <sub>AF95</sub> | Anmerkungen |
|--------------------------------------|-------|-------------------|--------------------|--------------------|--------------------|-------------------|-------------|
| von                                  | bis   | dB(A)             | dB(A)              | dB(A)              | dB(A)              | dB(A)             |             |
| 07:00                                | 08:00 | 67,4              | <b>70,4</b>        | 84,5               | 58,0               | 60,0              |             |
| 08:00                                | 09:00 | 70,0              | <b>73,0</b>        | 89,3               | 60,0               | 62,4              |             |
| 09:00                                | 10:00 | 66,5              | <b>69,9</b>        | 87,4               | 59,6               | 62,7              |             |
| 10:00                                | 11:00 | 65,5              | <b>68,8</b>        | 85,8               | 60,0               | 62,0              |             |
| 11:00                                | 12:00 |                   |                    |                    |                    |                   |             |
| 12:00                                | 13:00 |                   |                    |                    |                    |                   |             |
| 13:00                                | 14:00 |                   |                    |                    |                    |                   |             |
| 14:00                                | 15:00 |                   |                    |                    |                    |                   |             |
| 15:00                                | 16:00 |                   |                    |                    |                    |                   |             |
| 16:00                                | 17:00 |                   |                    |                    |                    |                   |             |
| 17:00                                | 18:00 |                   |                    |                    |                    |                   |             |
| 18:00                                | 19:00 |                   |                    |                    |                    |                   |             |
| 19:00                                | 20:00 |                   |                    |                    |                    |                   |             |
| 20:00                                | 21:00 |                   |                    |                    |                    |                   |             |
| 21:00                                | 22:00 |                   |                    |                    |                    |                   |             |
| 22:00                                | 23:00 |                   |                    |                    |                    |                   |             |
| 23:00                                | 00:00 |                   |                    |                    |                    |                   |             |
| 00:00                                | 01:00 |                   |                    |                    |                    |                   |             |
| 01:00                                | 02:00 |                   |                    |                    |                    |                   |             |
| 02:00                                | 03:00 |                   |                    |                    |                    |                   |             |
| 03:00                                | 04:00 |                   |                    |                    |                    |                   |             |
| 04:00                                | 05:00 |                   |                    |                    |                    |                   |             |
| 05:00                                | 06:00 |                   |                    |                    |                    |                   |             |
| 06:00                                | 07:00 |                   |                    |                    |                    |                   |             |
| <b>Mittelwert Tag (7 - 20 Uhr)</b>   |       | 67,7              | 70,8               | 87,1               | 59,5               | 61,9              |             |
| <b>Mittelwert Nacht (20 - 7 Uhr)</b> |       |                   |                    |                    |                    |                   |             |
| <b>lauteste Nachtstunde</b>          |       |                   |                    | -                  | -                  |                   |             |

## Zeitverlauf des Schallpegels





# Schallpegeldauermessung

Messtechnische Ermittlung der Umgebungsgeräusche

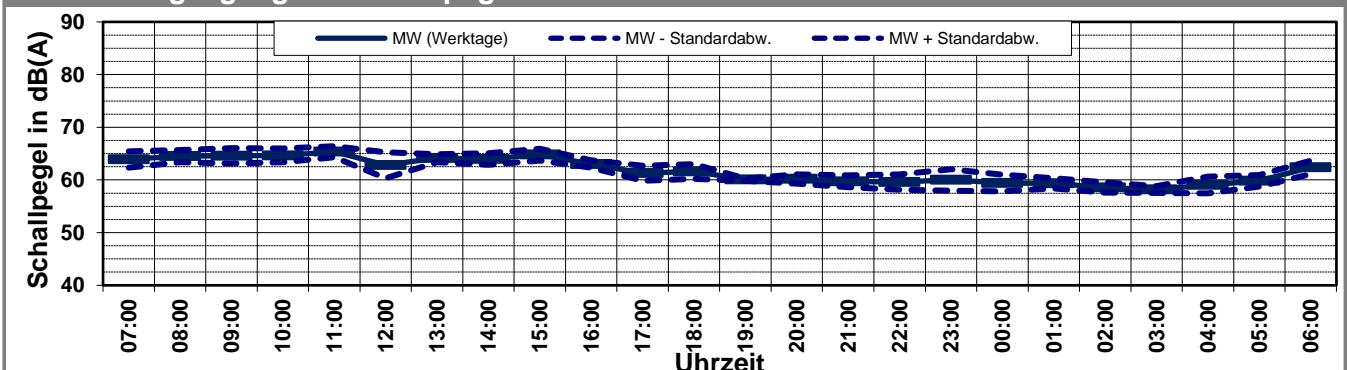
\\kuk\da\Bauphysik\B\_Projekte\1997\19978009\_DBPSU\_IB21\_Messkonzept\C\_Makro[Vorlage Woche.xlsx]Statistik\_neu

## Angaben zum Immissionsort

|                       |   |
|-----------------------|---|
| <b>Messpunkt:</b>     | IB-S5 (Kriegerstraße)                       |
| <b>Objektadresse:</b> | Jägerstraße 14-18, 70174 Stuttgart          |
| <b>Zeitraum:</b>      | Dienstag, 25.04.2017 bis Montag, 01.05.2017 |

| Messgröße:           |       | L <sub>AFeq</sub> [dB(A)] |             |             |             |             |             |             |  | MW<br>(Werk-<br>tage) | St.-abw.<br>(Werk-<br>tage) |
|----------------------|-------|---------------------------|-------------|-------------|-------------|-------------|-------------|-------------|--|-----------------------|-----------------------------|
| Datum:               |       | 25.04                     | 26.04       | 27.04       | 28.04       | 29.04       | 30.04       | 01.05       |  |                       |                             |
| von                  | bis   | (Di)                      | (Mi)        | (Do)        | (Fr)        | (Sa)        | (So)        | (Mo)        |  |                       |                             |
| 07:00                | 08:00 | 64,0                      | 64,0        | 65,5        | 64,7        | 63,0        | 60,0        | 61,3        |  | 63,9                  | 1,6                         |
| 08:00                | 09:00 | 64,1                      | 65,7        | 63,9        | 65,8        | 63,7        | 59,9        | 63,1        |  | 64,5                  | 1,1                         |
| 09:00                | 10:00 | 65,0                      | 65,8        | 64,3        | 65,6        | 63,1        | 62,2        | 62,2        |  | 64,6                  | 1,5                         |
| 10:00                | 11:00 | 66,0                      | 64,8        | 65,1        | 64,9        | 65,2        | 62,5        | 62,5        |  | 64,6                  | 1,3                         |
| 11:00                | 12:00 | 65,0                      | 66,4        | 66,5        | 64,7        | 63,1        | 62,6        | 64,2        |  | 65,4                  | 1,0                         |
| 12:00                | 13:00 | 63,5                      | 64,3        | 64,1        | 63,6        | 64,7        | 59,6        | 58,4        |  | 62,8                  | 2,5                         |
| 13:00                | 14:00 | 65,2                      | 64,4        | 64,3        | 63,3        | 60,9        | 62,5        | 63,5        |  | 64,1                  | 0,7                         |
| 14:00                | 15:00 | 64,3                      | 65,6        | 63,0        | 63,9        | 63,3        | 64,9        | 63,0        |  | 64,0                  | 1,1                         |
| 15:00                | 16:00 | 63,8                      | 64,8        | 65,0        | 66,5        | 62,9        | 62,9        | 63,8        |  | 64,8                  | 1,1                         |
| 16:00                | 17:00 | 63,0                      | 63,6        | 62,0        | 62,8        | 59,9        | 60,8        | 63,7        |  | 63,0                  | 0,7                         |
| 17:00                | 18:00 | 60,7                      | 60,7        | 61,8        | 63,5        | 60,8        | 63,1        | 59,7        |  | 61,3                  | 1,4                         |
| 18:00                | 19:00 | 61,6                      | 61,7        | 62,3        | 63,1        | 60,9        | 61,1        | 59,3        |  | 61,6                  | 1,4                         |
| 19:00                | 20:00 | 60,1                      | 59,9        | 60,1        | 60,4        | 59,9        | 60,2        | 59,9        |  | 60,1                  | 0,2                         |
| 20:00                | 21:00 | 61,1                      | 59,8        | 60,5        | 60,6        | 61,1        | 60,6        | 58,9        |  | 60,2                  | 0,9                         |
| 21:00                | 22:00 | 59,7                      | 61,3        | 59,1        | 58,3        | 58,6        | 60,7        | 60,4        |  | 59,7                  | 1,1                         |
| 22:00                | 23:00 | 57,6                      | 60,7        | 61,0        | 60,2        | 59,6        | 61,4        | 58,5        |  | 59,6                  | 1,5                         |
| 23:00                | 00:00 | 59,3                      | 63,6        | 59,3        | 59,3        | 59,3        | 59,4        | 58,5        |  | 60,0                  | 2,0                         |
| 00:00                | 01:00 | 59,8                      | 62,0        | 58,6        | 58,1        | 59,4        | 60,3        | 58,6        |  | 59,4                  | 1,6                         |
| 01:00                | 02:00 | 60,1                      | 58,9        | 58,3        | 58,9        | 60,6        | 59,0        | 60,7        |  | 59,4                  | 1,0                         |
| 02:00                | 03:00 | 57,0                      | 58,7        | 59,4        | 58,3        | 59,6        | 59,3        | 59,4        |  | 58,6                  | 1,0                         |
| 03:00                | 04:00 | 58,2                      | 57,1        | 58,9        | 58,2        | 58,7        | 59,2        | 58,5        |  | 58,2                  | 0,7                         |
| 04:00                | 05:00 | 57,5                      | 59,2        | 58,9        | 58,0        | 64,1        | 61,0        | 61,6        |  | 59,0                  | 1,6                         |
| 05:00                | 06:00 | 61,2                      | 59,6        | 60,1        | 58,2        | 61,7        | 59,9        | 60,2        |  | 59,8                  | 1,1                         |
| 06:00                | 07:00 | 63,5                      | 62,9        | 61,1        | 61,0        | 62,2        | 60,4        | 63,6        |  | 62,4                  | 1,3                         |
| <b>MW Tag</b>        |       | <b>63,9</b>               | <b>64,4</b> | <b>64,0</b> | <b>64,3</b> | <b>62,7</b> | <b>62,0</b> | <b>62,3</b> |  | <b>63,8</b>           | <b>0,9</b>                  |
| <b>MW Kern-Tag</b>   |       | <b>64,5</b>               | <b>65,1</b> | <b>64,4</b> | <b>64,7</b> | <b>63,2</b> | <b>62,3</b> | <b>63,0</b> |  | <b>64,4</b>           | <b>0,8</b>                  |
| <b>MW Nacht</b>      |       | <b>60,0</b>               | <b>60,7</b> | <b>59,7</b> | <b>59,1</b> | <b>60,8</b> | <b>60,2</b> | <b>60,2</b> |  | <b>59,9</b>           | <b>0,6</b>                  |
| <b>MW Kern-Nacht</b> |       | <b>58,9</b>               | <b>59,5</b> | <b>58,8</b> | <b>58,4</b> | <b>59,6</b> | <b>59,5</b> | <b>59,4</b> |  | <b>59,0</b>           | <b>0,5</b>                  |

## Mittlerer Tagesgang des Schallpegels



# Schallpegeldauermessung

Messtechnische Ermittlung der Umgebungsgeräusche

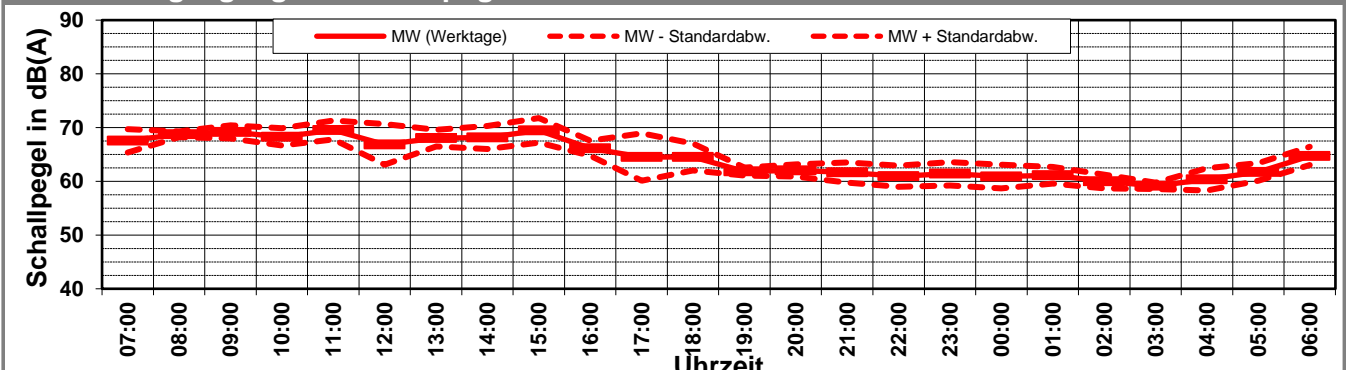
\\kuk\da\Bauphysik\B\_Projekte\1997\19978009\_DBPSU\_IB21\_Messkonzept\C\_Makro[Vorlage Woche.xlsx]Statistik\_neu

## Angaben zum Immissionsort

|                       |   |
|-----------------------|---|
| <b>Messpunkt:</b>     | IB-S5 (Kriegerstraße)                       |
| <b>Objektadresse:</b> | Jägerstraße 14-18, 70174 Stuttgart          |
| <b>Zeitraum:</b>      | Dienstag, 25.04.2017 bis Montag, 01.05.2017 |

| Messgröße:           |       | L <sub>AFTM5</sub> [dB(A)] |             |             |             |             |             |             |  | MW<br>(Werk-<br>tage) | St.-abw.<br>(Werk-<br>tage) |
|----------------------|-------|----------------------------|-------------|-------------|-------------|-------------|-------------|-------------|--|-----------------------|-----------------------------|
| Datum:               |       | 25.04                      | 26.04       | 27.04       | 28.04       | 29.04       | 30.04       | 01.05       |  |                       |                             |
| von                  | bis   | (Di)                       | (Mi)        | (Do)        | (Fr)        | (Sa)        | (So)        | (Mo)        |  |                       |                             |
| 07:00                | 08:00 | 68,0                       | 67,2        | 68,8        | 69,7        | 65,4        | 62,4        | 64,0        |  | 67,5                  | 2,2                         |
| 08:00                | 09:00 | 68,2                       | 69,2        | 68,5        | 69,4        | 67,1        | 62,7        | 68,4        |  | 68,8                  | 0,5                         |
| 09:00                | 10:00 | 69,5                       | 70,2        | 68,4        | 70,3        | 66,5        | 65,0        | 67,5        |  | 69,2                  | 1,2                         |
| 10:00                | 11:00 | 69,6                       | 68,4        | 69,5        | 68,3        | 70,0        | 65,7        | 65,6        |  | 68,3                  | 1,6                         |
| 11:00                | 12:00 | 69,2                       | 70,8        | 71,8        | 68,3        | 66,1        | 66,0        | 67,5        |  | 69,5                  | 1,8                         |
| 12:00                | 13:00 | 68,9                       | 68,0        | 68,6        | 68,7        | 68,2        | 62,4        | 60,2        |  | 66,9                  | 3,8                         |
| 13:00                | 14:00 | 70,5                       | 68,1        | 67,5        | 67,9        | 63,2        | 67,3        | 66,3        |  | 68,1                  | 1,5                         |
| 14:00                | 15:00 | 70,6                       | 70,3        | 67,0        | 67,1        | 66,5        | 69,6        | 65,8        |  | 68,2                  | 2,2                         |
| 15:00                | 16:00 | 68,2                       | 68,9        | 71,2        | 72,4        | 65,7        | 66,8        | 66,7        |  | 69,5                  | 2,3                         |
| 16:00                | 17:00 | 68,1                       | 65,9        | 64,1        | 66,3        | 62,7        | 63,2        | 66,3        |  | 66,2                  | 1,4                         |
| 17:00                | 18:00 | 62,8                       | 62,5        | 64,2        | 72,2        | 62,7        | 66,8        | 61,1        |  | 64,5                  | 4,4                         |
| 18:00                | 19:00 | 64,0                       | 65,0        | 66,0        | 67,1        | 62,4        | 63,9        | 60,5        |  | 64,5                  | 2,5                         |
| 19:00                | 20:00 | 61,5                       | 60,8        | 62,5        | 62,7        | 61,0        | 62,4        | 61,6        |  | 61,8                  | 0,8                         |
| 20:00                | 21:00 | 63,3                       | 62,3        | 62,1        | 62,3        | 65,0        | 62,1        | 60,1        |  | 62,0                  | 1,2                         |
| 21:00                | 22:00 | 61,8                       | 63,4        | 60,1        | 59,4        | 60,1        | 62,5        | 63,5        |  | 61,6                  | 1,9                         |
| 22:00                | 23:00 | 58,3                       | 61,9        | 62,7        | 62,4        | 61,4        | 63,3        | 59,4        |  | 61,0                  | 2,0                         |
| 23:00                | 00:00 | 60,8                       | 65,2        | 60,7        | 60,7        | 61,0        | 60,7        | 59,7        |  | 61,4                  | 2,2                         |
| 00:00                | 01:00 | 61,6                       | 64,4        | 59,5        | 59,3        | 60,8        | 61,9        | 59,6        |  | 60,9                  | 2,2                         |
| 01:00                | 02:00 | 62,7                       | 60,1        | 59,2        | 61,0        | 63,5        | 60,2        | 62,7        |  | 61,1                  | 1,6                         |
| 02:00                | 03:00 | 57,8                       | 60,8        | 60,6        | 59,9        | 61,6        | 60,2        | 60,7        |  | 60,0                  | 1,3                         |
| 03:00                | 04:00 | 59,0                       | 58,2        | 59,7        | 59,5        | 60,0        | 60,2        | 59,4        |  | 59,2                  | 0,6                         |
| 04:00                | 05:00 | 58,3                       | 60,8        | 59,7        | 59,3        | 67,7        | 63,2        | 63,7        |  | 60,4                  | 2,1                         |
| 05:00                | 06:00 | 64,2                       | 62,1        | 61,5        | 59,6        | 63,7        | 61,2        | 61,4        |  | 61,8                  | 1,6                         |
| 06:00                | 07:00 | 66,4                       | 65,5        | 62,2        | 63,7        | 64,8        | 64,0        | 65,8        |  | 64,7                  | 1,7                         |
| <b>MW Tag</b>        |       | <b>68,3</b>                | <b>68,1</b> | <b>68,3</b> | <b>69,1</b> | <b>65,9</b> | <b>65,5</b> | <b>65,5</b> |  | <b>67,9</b>           | <b>1,4</b>                  |
| <b>MW Kern-Tag</b>   |       | <b>69,3</b>                | <b>68,2</b> | <b>68,2</b> | <b>68,2</b> | <b>65,8</b> | <b>65,1</b> | <b>65,6</b> |  | <b>67,9</b>           | <b>1,4</b>                  |
| <b>MW Nacht</b>      |       | <b>62,1</b>                | <b>62,8</b> | <b>60,9</b> | <b>60,9</b> | <b>63,4</b> | <b>62,0</b> | <b>62,0</b> |  | <b>61,7</b>           | <b>0,8</b>                  |
| <b>MW Kern-Nacht</b> |       | <b>60,7</b>                | <b>61,5</b> | <b>59,8</b> | <b>60,0</b> | <b>61,7</b> | <b>60,7</b> | <b>60,8</b> |  | <b>60,6</b>           | <b>0,7</b>                  |

## Mittlerer Tagesgang des Schallpegels



# Schallpegeldauermessung

Messtechnische Ermittlung der Umgebungsgeräusche

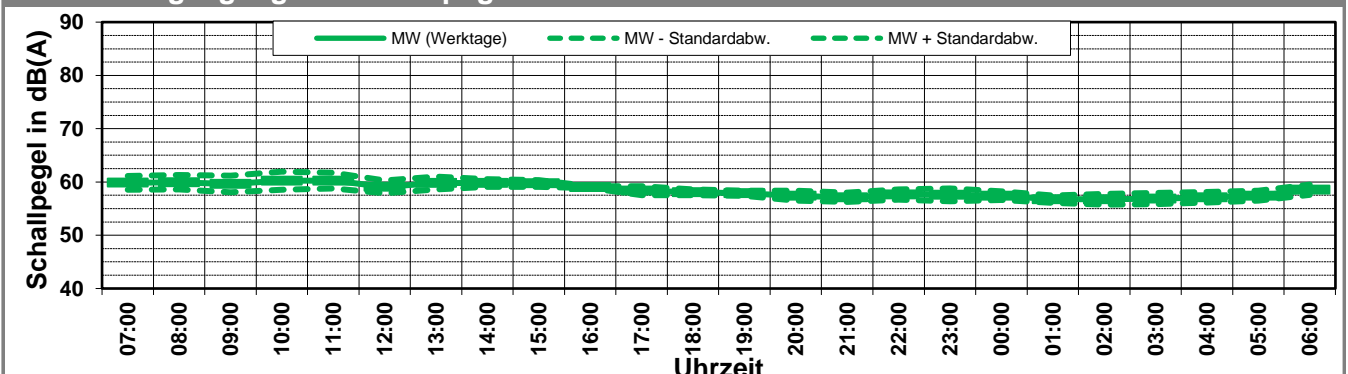
\\kuk\da\Bauphysik\B\_Projekte\1997\19978009\_DBPSU\_IB21\_Messkonzept\C\_Makro[Vorlage Woche.xlsx]Statistik\_neu

## Angaben zum Immissionsort

|                       |   |
|-----------------------|---|
| <b>Messpunkt:</b>     | IB-S5 (Kriegerstraße)                       |
| <b>Objektadresse:</b> | Jägerstraße 14-18, 70174 Stuttgart          |
| <b>Zeitraum:</b>      | Dienstag, 25.04.2017 bis Montag, 01.05.2017 |

| Messgröße:           |       | L <sub>AF95</sub> [dB(A)] |             |             |             |             |             |             |  | MW<br>(Werk-<br>tage) | St.-abw.<br>(Werk-<br>tage) |
|----------------------|-------|---------------------------|-------------|-------------|-------------|-------------|-------------|-------------|--|-----------------------|-----------------------------|
| Datum:               |       | 25.04                     | 26.04       | 27.04       | 28.04       | 29.04       | 30.04       | 01.05       |  |                       |                             |
| von                  | bis   | (Di)                      | (Mi)        | (Do)        | (Fr)        | (Sa)        | (So)        | (Mo)        |  |                       |                             |
| 07:00                | 08:00 | 60,5                      | 59,9        | 61,3        | 59,7        | 60,1        | 57,7        | 57,8        |  | 59,8                  | 1,3                         |
| 08:00                | 09:00 | 60,8                      | 60,6        | 59,6        | 61,0        | 59,1        | 58,0        | 57,7        |  | 59,9                  | 1,4                         |
| 09:00                | 10:00 | 60,0                      | 61,2        | 60,3        | 59,5        | 59,3        | 57,9        | 57,1        |  | 59,6                  | 1,5                         |
| 10:00                | 11:00 | 61,6                      | 61,0        | 61,2        | 60,0        | 60,9        | 58,2        | 57,4        |  | 60,2                  | 1,7                         |
| 11:00                | 12:00 | 61,0                      | 61,5        | 61,0        | 59,9        | 60,2        | 58,0        | 57,8        |  | 60,2                  | 1,5                         |
| 12:00                | 13:00 | 59,9                      | 60,3        | 59,1        | 58,9        | 59,2        | 57,6        | 57,2        |  | 59,1                  | 1,2                         |
| 13:00                | 14:00 | 60,5                      | 60,2        | 60,9        | 59,7        | 58,8        | 57,7        | 57,8        |  | 59,8                  | 1,2                         |
| 14:00                | 15:00 | 59,7                      | 61,1        | 59,5        | 59,4        | 58,6        | 58,2        | 59,3        |  | 59,8                  | 0,7                         |
| 15:00                | 16:00 | 60,1                      | 60,2        | 60,2        | 59,3        | 58,3        | 58,2        | 58,8        |  | 59,7                  | 0,6                         |
| 16:00                | 17:00 | 58,8                      | 59,2        | 58,8        | 59,1        | 58,2        | 58,4        | 59,2        |  | 59,0                  | 0,2                         |
| 17:00                | 18:00 | 57,3                      | 58,7        | 59,2        | 58,9        | 58,7        | 58,5        | 57,6        |  | 58,3                  | 0,8                         |
| 18:00                | 19:00 | 58,1                      | 57,6        | 58,1        | 58,9        | 59,3        | 58,5        | 57,6        |  | 58,1                  | 0,5                         |
| 19:00                | 20:00 | 57,5                      | 58,2        | 57,6        | 58,6        | 58,3        | 58,6        | 57,5        |  | 57,9                  | 0,5                         |
| 20:00                | 21:00 | 56,8                      | 56,3        | 58,2        | 58,5        | 57,5        | 58,9        | 57,3        |  | 57,4                  | 0,9                         |
| 21:00                | 22:00 | 56,6                      | 56,2        | 58,1        | 56,7        | 57,0        | 58,5        | 58,0        |  | 57,1                  | 0,9                         |
| 22:00                | 23:00 | 56,6                      | 58,7        | 58,5        | 56,8        | 57,2        | 58,3        | 57,6        |  | 57,6                  | 1,0                         |
| 23:00                | 00:00 | 56,4                      | 59,4        | 57,9        | 56,7        | 57,3        | 58,1        | 57,5        |  | 57,6                  | 1,2                         |
| 00:00                | 01:00 | 56,7                      | 58,6        | 57,5        | 56,6        | 57,5        | 58,3        | 57,7        |  | 57,4                  | 0,8                         |
| 01:00                | 02:00 | 56,4                      | 56,0        | 57,5        | 56,4        | 57,8        | 58,1        | 57,5        |  | 56,8                  | 0,7                         |
| 02:00                | 03:00 | 56,2                      | 55,6        | 57,5        | 56,4        | 57,8        | 58,1        | 58,1        |  | 56,8                  | 1,0                         |
| 03:00                | 04:00 | 56,6                      | 55,5        | 58,1        | 56,4        | 57,4        | 58,2        | 57,8        |  | 56,9                  | 1,1                         |
| 04:00                | 05:00 | 56,7                      | 56,0        | 58,2        | 56,6        | 57,8        | 57,9        | 58,1        |  | 57,1                  | 1,0                         |
| 05:00                | 06:00 | 56,8                      | 57,0        | 58,5        | 56,5        | 58,1        | 58,1        | 58,3        |  | 57,4                  | 0,9                         |
| 06:00                | 07:00 | 59,1                      | 57,8        | 58,5        | 57,5        | 58,1        | 57,2        | 59,8        |  | 58,5                  | 0,9                         |
| <b>MW Tag</b>        |       | <b>59,9</b>               | <b>60,1</b> | <b>59,9</b> | <b>59,5</b> | <b>59,2</b> | <b>58,1</b> | <b>58,0</b> |  | <b>59,5</b>           | <b>0,9</b>                  |
| <b>MW Kern-Tag</b>   |       | <b>60,3</b>               | <b>60,6</b> | <b>60,1</b> | <b>59,7</b> | <b>59,3</b> | <b>58,0</b> | <b>58,1</b> |  | <b>59,8</b>           | <b>1,0</b>                  |
| <b>MW Nacht</b>      |       | <b>56,9</b>               | <b>57,2</b> | <b>58,1</b> | <b>56,9</b> | <b>57,6</b> | <b>58,2</b> | <b>58,0</b> |  | <b>57,4</b>           | <b>0,6</b>                  |
| <b>MW Kern-Nacht</b> |       | <b>56,5</b>               | <b>56,6</b> | <b>57,7</b> | <b>56,5</b> | <b>57,6</b> | <b>58,2</b> | <b>57,8</b> |  | <b>57,0</b>           | <b>0,7</b>                  |

## Mittlerer Tagesgang des Schallpegels



# Schallpegeldauermessung

Messtechnische Ermittlung der Umgebungsgeräusche

\\kuk\da\Bauphysik\B\_Projekte\1997\19978009\_DBPSU\_IB21\_Messkonzept\C\_Makro\Vorlage Woche.xlsx\Statistik\_neu

## Angaben zum Immissionsort

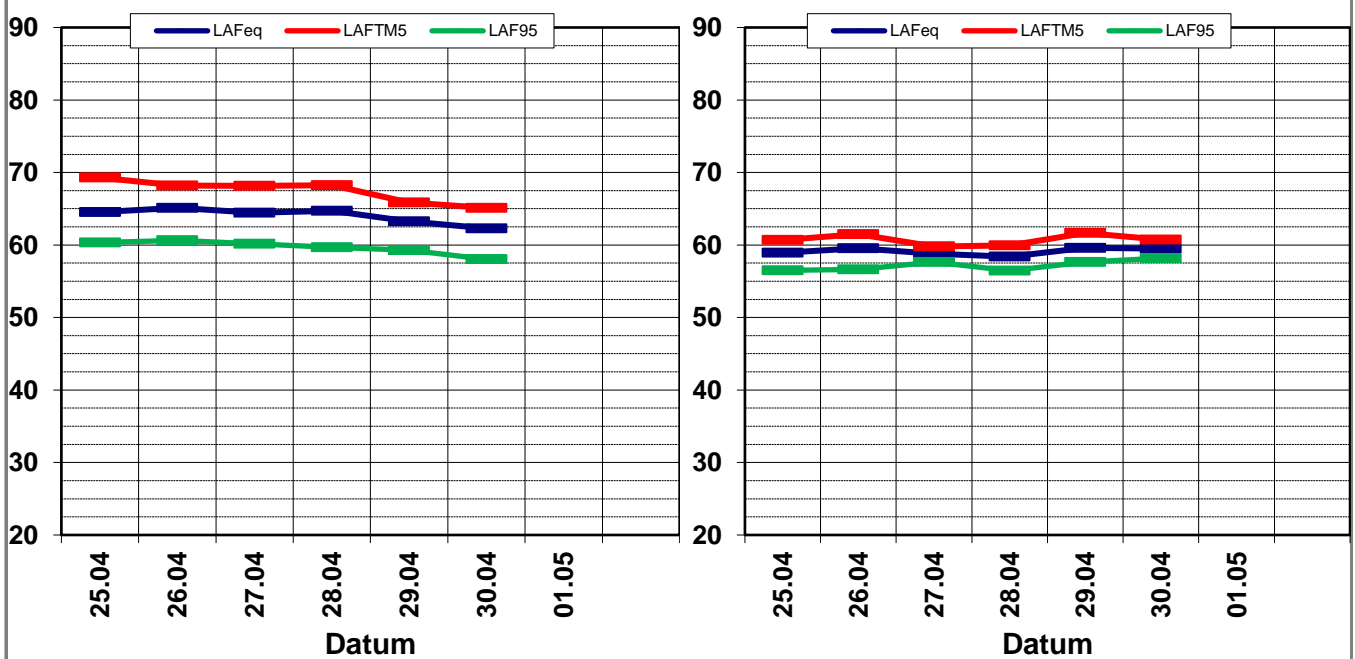
|                       |  |
|-----------------------|--|
| <b>Messpunkt:</b>     | IB-S5 (Kriegerstraße)                                |
| <b>Objektadresse:</b> | Jägerstraße 14-18, 70174 Stuttgart                   |
| <b>Zeitraum:</b>      | Dienstag, 25.04.2017 bis Montag, 01.05.2017, (KW 17) |

|                       | 25.04<br>(Di) | 26.04<br>(Mi) | 27.04<br>(Do) | 28.04<br>(Fr) | 29.04<br>(Sa) | 30.04<br>(So) | 01.05<br>(Mo) |  | MW<br>(Werk-<br>tage) | St.-abw.<br>(Werk-<br>tage) |
|-----------------------|---------------|---------------|---------------|---------------|---------------|---------------|---------------|--|-----------------------|-----------------------------|
| $L_{AFeq}$            |               |               |               |               |               |               |               |  |                       |                             |
| Tag                   | 63,9          | 64,4          | 64,0          | 64,3          | 62,7          | 62,0          |               |  | 63,8                  | 0,9                         |
| Kern-Tag              | 64,5          | 65,1          | 64,4          | 64,7          | 63,2          | 62,3          |               |  | 64,4                  | 0,8                         |
| Nacht                 | 60,0          | 60,7          | 59,7          | 59,1          | 60,8          | 60,2          |               |  | 59,9                  | 0,6                         |
| Kern-Nacht            | 58,9          | 59,5          | 58,8          | 58,4          | 59,6          | 59,5          |               |  | 59,0                  | 0,5                         |
| $L_{AFTM5}$           |               |               |               |               |               |               |               |  |                       |                             |
| Tag                   | 68,3          | 68,1          | 68,3          | 69,1          | 65,9          | 65,5          |               |  | 67,9                  | 1,4                         |
| Kern-Tag              | 69,3          | 68,2          | 68,2          | 68,2          | 65,8          | 65,1          |               |  | 67,9                  | 1,4                         |
| Nacht                 | 62,1          | 62,8          | 60,9          | 60,9          | 63,4          | 62,0          |               |  | 61,7                  | 0,8                         |
| Kern-Nacht            | 60,7          | 61,5          | 59,8          | 60,0          | 61,7          | 60,7          |               |  | 60,6                  | 0,7                         |
| $L_{AF95}$            |               |               |               |               |               |               |               |  |                       |                             |
| Tag                   | 59,9          | 60,1          | 59,9          | 59,5          | 59,2          | 58,1          |               |  | 59,5                  | 0,9                         |
| Kern-Tag              | 60,3          | 60,6          | 60,1          | 59,7          | 59,3          | 58,0          |               |  | 59,8                  | 1,0                         |
| Nacht                 | 56,9          | 57,2          | 58,1          | 56,9          | 57,6          | 58,2          |               |  | 57,4                  | 0,6                         |
| Kern-Nacht            | 56,5          | 56,6          | 57,7          | 56,5          | 57,6          | 58,2          |               |  | 57,0                  | 0,7                         |
| $L_{AFTM5} - L_{Aeq}$ |               |               |               |               |               |               |               |  |                       |                             |
| Tag                   | 4,5           | 3,8           | 4,3           | 4,8           | 3,2           | 3,5           |               |  | 4,0                   | 0,6                         |
| Kern-Tag              | 4,7           | 3,1           | 3,7           | 3,5           | 2,6           | 2,8           |               |  | 3,4                   | 0,8                         |
| Nacht                 | 2,2           | 2,0           | 1,2           | 1,8           | 2,6           | 1,8           |               |  | 1,9                   | 0,5                         |
| Kern-Nacht            | 1,8           | 1,9           | 1,0           | 1,6           | 2,0           | 1,2           |               |  | 1,6                   | 0,4                         |

## Wöchentliche Darstellung der Tages-Mittelwerte in [dB(A)]

Kern-Tag (8 bis 17 Uhr)

Kern-Nacht (0 bis 4 Uhr)



# Statistische Auswertung

## Tabellarische Darstellung

\\kuk\da\Bauphysik\B\_Projekte\1997\19978009\_DBPSU\_IB21\_Messkonzept\C\_Makro\[Vorlage Woche.xlsx]Statistik\_neu

### Angaben zum Immissionsort

**Messposition:** IB-S5 (Kriegerstraße)  
**Objektadresse:** Jägerstraße 14-18, 70174 Stuttgart

| Jahr | KW | Kern-Tag (8 bis 17 Uhr) |       |             |       |            |       | Kern-Nacht (0 bis 4 Uhr) |       |             |       |            |       |
|------|----|-------------------------|-------|-------------|-------|------------|-------|--------------------------|-------|-------------|-------|------------|-------|
|      |    | $L_{AFeq}$              |       | $L_{AFTM5}$ |       | $L_{AF95}$ |       | $L_{AFeq}$               |       | $L_{AFTM5}$ |       | $L_{AF95}$ |       |
|      |    | MW                      | Stabw | MW          | Stabw | MW         | Stabw | MW                       | Stabw | MW          | Stabw | MW         | Stabw |
| 2014 | 24 | 64,9                    | 3,4   | 68,0        | 4,2   | 54,7       | 3,1   | 58,3                     | 2,5   | 61,7        | 2,7   | 44,8       | 3,8   |
| 2014 | 25 | 66,6                    | 2,5   | 69,1        | 2,9   | 58,5       | 3,5   | 59,0                     | 2,3   | 62,5        | 3,2   | 47,0       | 2,8   |
| 2014 | 38 | 65,0                    | 0,7   | 66,4        | 1,2   | 56,9       | 1,9   | 57,8                     | 2,8   | 60,4        | 2,7   | 48,0       | 2,1   |
| 2014 | 45 | 70,3                    | 3,3   | 74,2        | 4,4   | 62,5       | 4,5   | 59,0                     | 2,9   | 61,4        | 2,7   | 47,7       | 2,7   |
| 2014 | 50 | 69,3                    | 2,2   | 71,5        | 2,6   | 60,6       | 3,2   | 58,9                     | 3,2   | 61,4        | 3,4   | 45,7       | 3,3   |
| 2015 | 09 | 68,5                    | 2,3   | 70,5        | 2,8   | 61,1       | 3,2   | 59,1                     | 3,3   | 61,6        | 3,5   | 46,4       | 3,1   |
| 2015 | 19 | 65,5                    | 0,4   | 68,1        | 0,9   | 58,2       | 0,7   | 59,0                     | 2,3   | 62,0        | 2,5   | 45,1       | 3,0   |
| 2015 | 23 | 65,1                    | 2,5   | 67,7        | 2,8   | 55,5       | 3,2   | 59,6                     | 2,3   | 62,6        | 2,5   | 46,6       | 2,7   |
| 2015 | 27 | 66,5                    | 0,5   | 68,8        | 0,7   | 58,4       | 1,1   | 59,1                     | 2,6   | 62,2        | 3,0   | 47,0       | 2,9   |
| 2015 | 31 | 64,1                    | 1,5   | 67,3        | 1,9   | 56,2       | 2,0   | 63,1                     | 2,6   | 66,7        | 2,5   | 53,8       | 2,0   |
| 2015 | 37 | 65,5                    | 1,4   | 68,6        | 1,8   | 59,6       | 0,9   | 62,6                     | 1,0   | 65,6        | 1,1   | 57,1       | 0,3   |
| 2015 | 43 | 64,5                    | 0,5   | 67,0        | 0,5   | 59,8       | 0,9   | 62,9                     | 1,2   | 65,8        | 1,0   | 56,5       | 1,7   |
| 2015 | 49 | 66,6                    | 1,4   | 69,2        | 1,6   | 61,8       | 1,9   | 61,0                     | 6,0   | 63,8        | 6,1   | 55,6       | 5,2   |
| 2016 | 02 | 67,6                    | 1,3   | 70,2        | 1,1   | 62,1       | 0,7   | 66,3                     | 3,0   | 69,1        | 2,8   | 59,1       | 1,1   |
| 2016 | 08 | 64,8                    | 0,6   | 67,5        | 0,9   | 58,3       | 1,0   | 61,8                     | 0,4   | 65,0        | 1,0   | 54,8       | 1,1   |
| 2016 | 13 | 65,3                    | 0,4   | 68,4        | 0,3   | 60,8       | 0,3   | 63,3                     | 0,2   | 65,9        | 0,5   | 57,5       | 1,2   |
| 2016 | 17 | 66,9                    | 0,3   | 69,4        | 0,8   | 63,3       | 0,7   | 64,5                     | 0,4   | 66,3        | 0,1   | 61,4       | 1,0   |
| 2016 | 21 | 65,4                    | 1,0   | 68,2        | 1,7   | 60,6       | 1,1   | 63,7                     | 0,4   | 66,4        | 0,6   | 59,1       | 0,6   |
| 2016 | 29 | 67,6                    | 0,6   | 69,3        | 1,0   | 65,4       | 1,1   | 66,7                     | 0,3   | 68,0        | 0,3   | 65,2       | 0,6   |
| 2016 | 33 | 66,5                    | 0,4   | 69,0        | 0,5   | 62,7       | 0,3   | 63,7                     | 0,8   | 65,6        | 1,3   | 60,9       | 0,4   |
| 2016 | 37 | 66,5                    | 0,7   | 69,6        | 0,7   | 61,8       | 0,5   | 62,6                     | 0,6   | 65,0        | 0,7   | 58,5       | 1,5   |
| 2016 | 44 | 75,9                    | 8,2   | 76,3        | 6,3   | 73,8       | 11,2  | 74,3                     | 11,3  | 75,7        | 10,3  | 72,0       | 15,4  |
| 2016 | 47 | 62,2                    | 1,3   | 65,2        | 2,4   | 56,2       | 0,5   | 58,3                     | 1,0   | 60,3        | 1,1   | 51,8       | 0,9   |
| 2017 | 05 | 65,2                    | 0,9   | 69,3        | 1,1   | 59,1       | 1,2   | 59,9                     | 0,8   | 62,3        | 0,8   | 51,5       | 1,6   |
| 2017 | 09 | 63,8                    | 1,5   | 67,3        | 2,5   | 57,3       | 1,2   | 57,2                     | 2,4   | 60,0        | 2,3   | 51,8       | 1,8   |
| 2017 | 13 | 64,8                    | 1,2   | 69,1        | 1,8   | 57,9       | 0,4   | 57,8                     | 2,2   | 59,9        | 1,8   | 54,5       | 3,2   |
| 2017 | 17 | 64,4                    | 0,8   | 67,9        | 1,4   | 59,8       | 1,0   | 59,0                     | 0,5   | 60,6        | 0,7   | 57,0       | 0,7   |

# Statistische Auswertung

## Grafische Darstellung

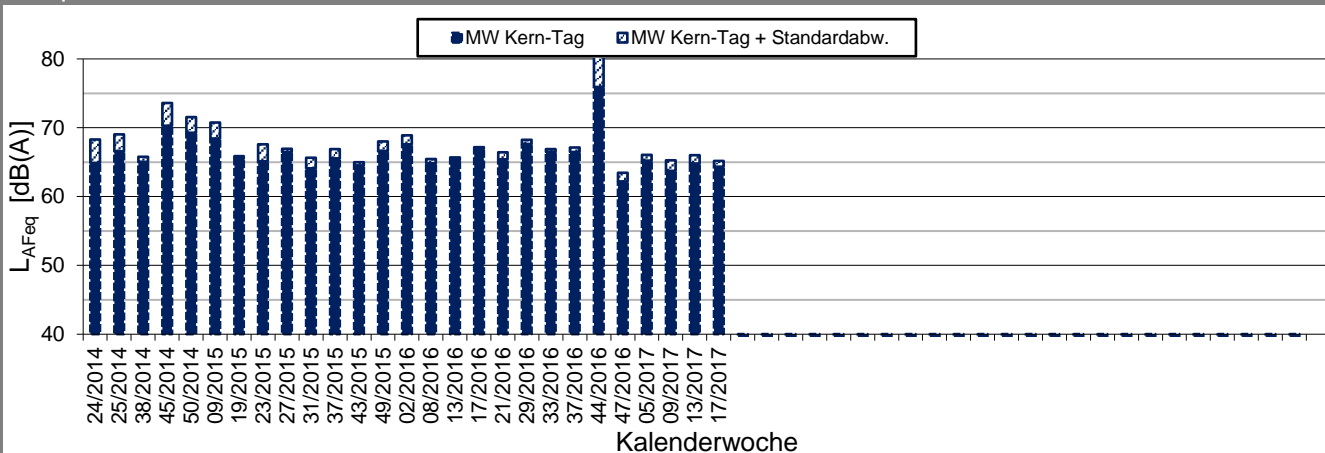
\\kuk\da\Bauphysik\B\_Projekte\1997\19978009\_DBPSU\_IB21\_Messkonzept\C\_Makro\Vorlage Woche.xlsx\Statistik\_neu

### Angaben zum Immissionsort

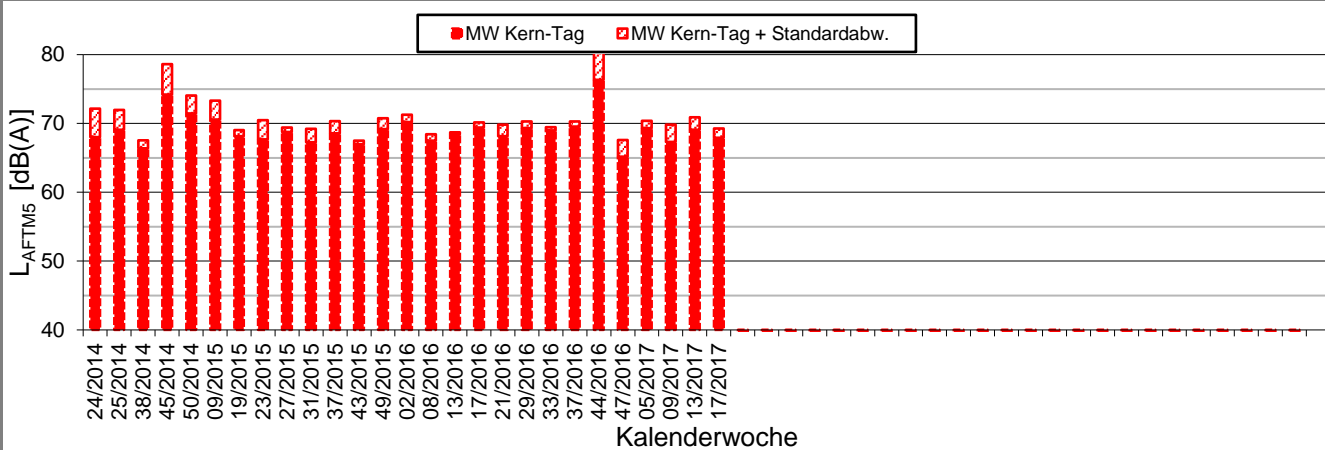
**Messposition:** IB-S5 (Kriegerstraße)  
**Objektadresse:** Jägerstraße 14-18, 70174 Stuttgart

### Kern-Tag (8 Uhr bis 17 Uhr)

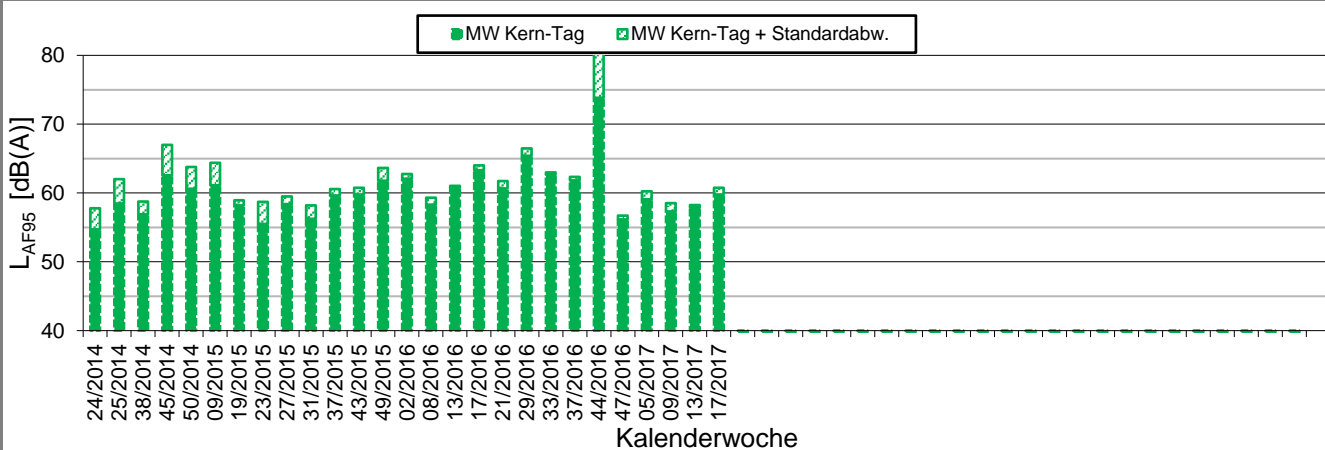
#### L<sub>AFeq</sub> in [dB(A)]: Mittelwert (MW) und Mittelwert mit Standardabweichung (MW + Stabw)



#### L<sub>AFTM5</sub> in [dB(A)]: Mittelwert (MW) und Mittelwert mit Standardabweichung (MW + Stabw)



#### L<sub>AF95</sub> in [dB(A)]: Mittelwert (MW) und Mittelwert mit Standardabweichung (MW + Stabw)



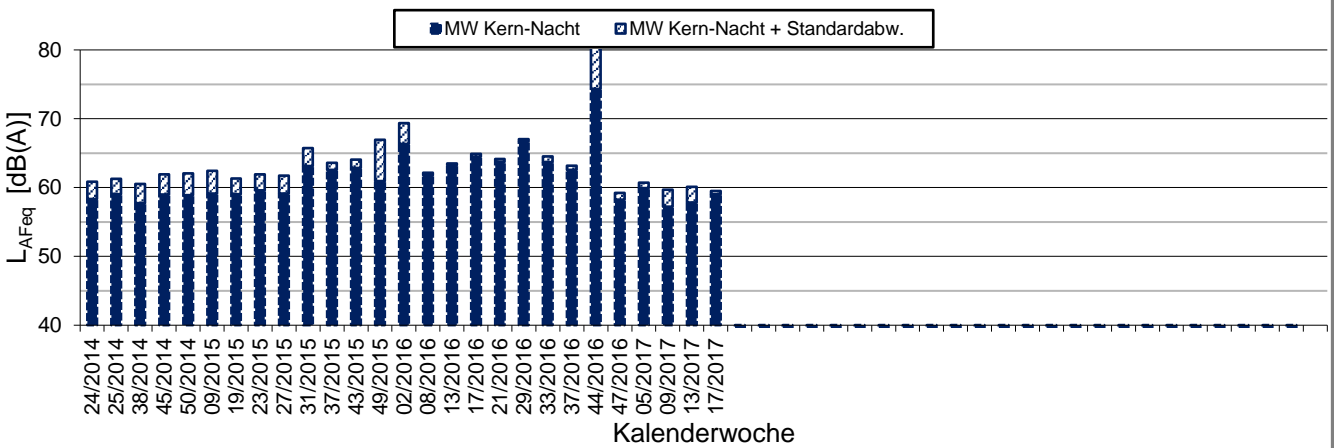
\\kuk\da\Bauphysik\B\_Projekte\1997\19978009\_DBPSU\_IB21\_Messkonzept\C\_Makro[Vorlage Woche.xlsx]Statistik\_neu

### Angaben zum Immissionsort

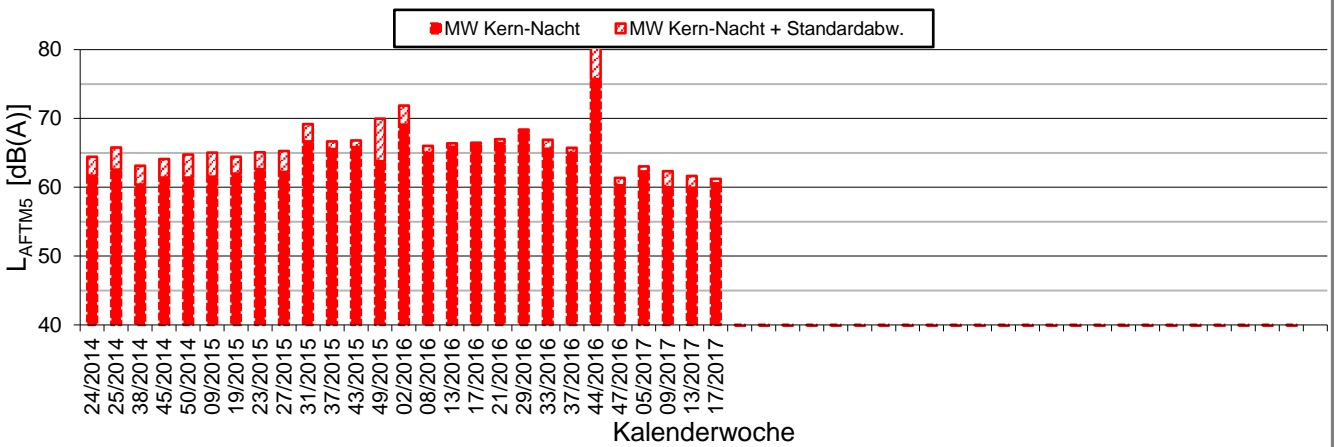
**Messposition:** IB-S5 (Kriegerstraße)  
**Objektadresse:** Jägerstraße 14-18, 70174 Stuttgart

### Kern-Nacht (0 Uhr bis 4 Uhr)

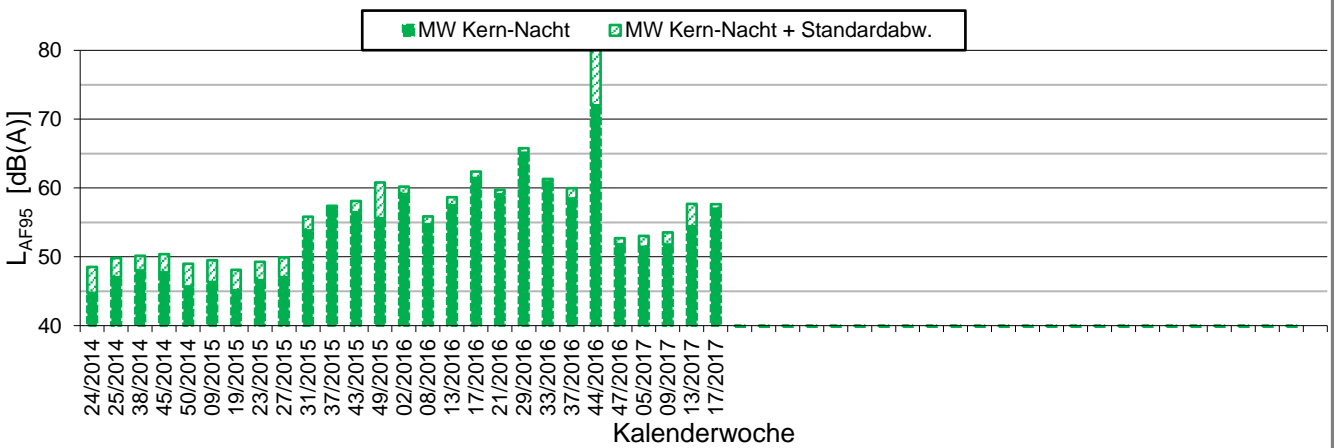
**L<sub>AFeq</sub> in [dB(A)]: Mittelwert (MW) und Mittelwert mit Standardabweichung (MW + Stabw)**



**L<sub>AFTM5</sub> in [dB(A)]: Mittelwert (MW) und Mittelwert mit Standardabweichung (MW + Stabw)**



**L<sub>AF95</sub> in [dB(A)]: Mittelwert (MW) und Mittelwert mit Standardabweichung (MW + Stabw)**





Messpunkt



Gebäude

Maßstab 1:4000



 **KREBS + KIEFER**  
FRITZ AG

Hilpertstraße 20  
64295 Darmstadt  
Telefon (06151) 885-383  
www.kuk.de

30.01.2017

DB Projekt Stuttgart-Ulm GmbH

**S21 - Durchführung Messkonzepte**

**- ÜBERSICHTSLAGEPLAN -**

Darstellung der Messpositionen

**ANHANG 5**



K:\B\_Projekte\1997\19978009\_DBPSU\_IB21\_Messkonzept\B-Vorlagen\[Vorlage-Wetterdaten.xlsx]6.1

## Angaben zum Messpunkt

**Messpunkt:** Sangerstrae 6, 70182 Stuttgart

**Zeitraum:** Montag, 24.04.2017 bis Montag, 01.05.2017 (KW 17/2017)

| Datum:      | 24.04 | 25.04 | 26.04 | 27.04 | 28.04 | 29.04 | 30.04 | 01.05 | Woche |
|-------------|-------|-------|-------|-------|-------|-------|-------|-------|-------|
| Messgroe: | (Mo)  | (Di)  | (Mi)  | (Do)  | (Fr)  | (Sa)  | (So)  | (Mo)  |       |

### Temperatur [°C]

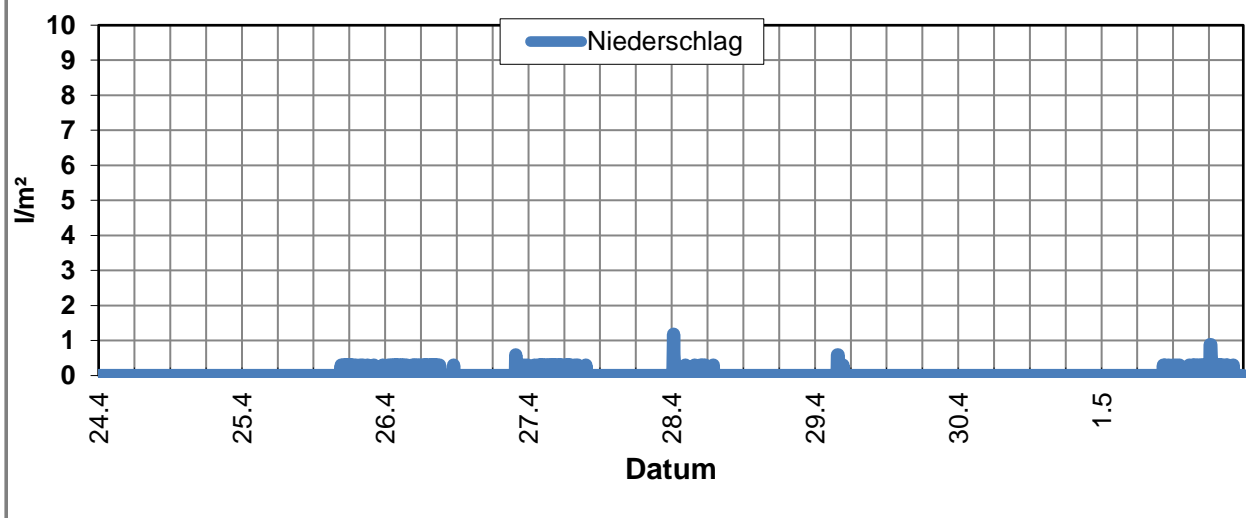
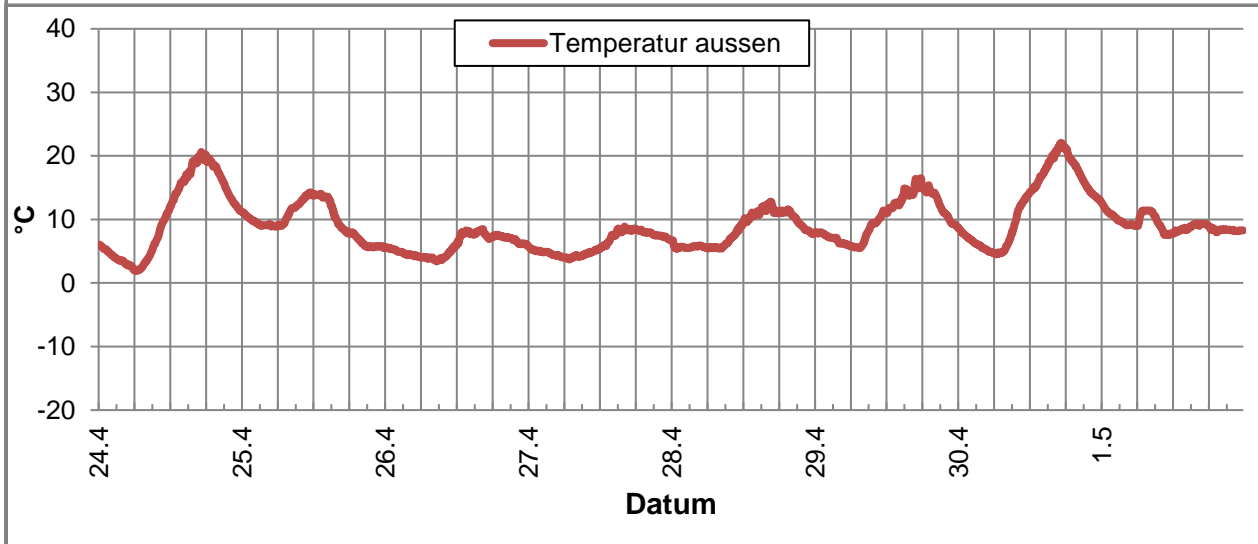
|            |      |      |     |     |      |      |      |      |      |
|------------|------|------|-----|-----|------|------|------|------|------|
| Minimum    | 1,9  | 5,5  | 3,4 | 3,7 | 5,4  | 5,5  | 4,5  | 7,6  | 1,9  |
| Mittelwert | 10,6 | 9,8  | 5,9 | 6,1 | 8,3  | 10,2 | 12,4 | 9,2  | 9,1  |
| Maximum    | 20,6 | 14,2 | 8,5 | 8,9 | 12,8 | 16,5 | 22,0 | 12,6 | 22,0 |

### Luftfeuchtigkeit [%rH]

|            |      |      |      |      |      |      |      |      |      |
|------------|------|------|------|------|------|------|------|------|------|
| Minimum    | 29,0 | 44,0 | 64,0 | 64,0 | 38,0 | 36,0 | 27,0 | 52,0 | 27,0 |
| Mittelwert | 50,0 | 61,4 | 76,3 | 76,6 | 62,9 | 56,1 | 50,9 | 72,7 | 63,4 |
| Maximum    | 72,0 | 79,0 | 84,0 | 85,0 | 84,0 | 76,0 | 76,0 | 85,0 | 85,0 |

### Niederschlag [l/m²]

|            |     |     |     |     |     |     |     |     |     |
|------------|-----|-----|-----|-----|-----|-----|-----|-----|-----|
| Minimum    | 0,0 | 0,0 | 0,0 | 0,0 | 0,0 | 0,0 | 0,0 | 0,0 | 0,0 |
| Mittelwert | 0,0 | 0,0 | 0,0 | 0,0 | 0,0 | 0,0 | 0,0 | 0,0 | 0,0 |
| Maximum    | 0,0 | 0,3 | 0,6 | 0,3 | 1,2 | 0,6 | 0,0 | 0,9 | 1,2 |



K:\B\_Projekte\1997\19978009\_DBPSU\_IB21\_Messkonzept\B-Vorlagen\[Vorlage-Wetterdaten.xlsx]6.1

## Angaben zum Messpunkt

**Messpunkt:** Sängersstraße 6, 70182 Stuttgart  
**Zeitraum:** Montag, 24.04.2017 bis Montag, 01.05.2017 (KW 17/2017)

| Datum:                            | 24.04 | 25.04 | 26.04 | 27.04 | 28.04 | 29.04 | 30.04 | 01.05 | Woche |
|-----------------------------------|-------|-------|-------|-------|-------|-------|-------|-------|-------|
| Messgröße:                        | (Mo)  | (Di)  | (Mi)  | (Do)  | (Fr)  | (Sa)  | (So)  | (Mo)  |       |
| <b>Windgeschwindigkeit [km/h]</b> |       |       |       |       |       |       |       |       |       |
| Minimum                           | 0,0   | 0,0   | 0,0   | 0,0   | 0,0   | 0,0   | 0,0   | 0,0   | 0,0   |
| Mittelwert                        | 0,6   | 1,5   | 0,8   | 0,9   | 1,5   | 0,4   | 0,7   | 0,9   | 0,9   |
| Maximum                           | 5,9   | 6,7   | 4,5   | 3,7   | 6,4   | 3,4   | 4,4   | 6,4   | 6,7   |

