



bearbeitet durch:

KREBS+KIEFER FRITZ AG

Hilpertstraße 20 □ 64295 Darmstadt

Telefon (06151) 885 383

Telefax (06151) 885 220

E-Mail: info-kkf@kuk.de

www.kuk.de

Bericht Nr.: **19978009-AMS-5_26**

Datum: **19.05.2017**

Auftraggeber:

**DB Projekt
Stuttgart – Ulm GmbH
Räpplenstraße 17
70191 Stuttgart**

Sachbearbeiter:

Dipl.-Phys. Andreas Malizki

Qualitätskontrolle:

Dipl.-Ing. Mario Graefen

Umfang des Dokumentes:

Textteil: 6 Seiten

Anhang 1: 8 Seiten

Anhang 2: 3 Seiten

Anhang 3: 1 Seite

Anhang 4: 3 Seiten

Anhang 5: 1 Seite

Anhang 6: 2 Seiten

MESSBERICHT - SCHALLSCHUTZ

Vorhaben:

Projekt „Stuttgart 21“: Umbau des Bahnknotens Stuttgart,
Ausbau- und Neubaustrecke Stuttgart – Augsburg,
Bereich Stuttgart – Wendlingen mit Flughafenanbindung

Planfeststellungsabschnitt:

Planfeststellungsabschnitt 1.1

Talquerung mit neuem Hauptbahnhof

Bahn-km -0,4-42,0 bis Bahn-km +0,4+32,0

Untersuchungsumfang:

Schallimmissionsmessungen zur Überwachung von
Geräuscheinwirkungen durch die Bauarbeiten im
Immissionsbereich IB- S5 „Kriegerstraße“
(Messpunkt IB-S5, Jägerstraße 14-18, 70173 Stuttgart)

Messzeitraum:

27.03.2017 bis 03.04.2017 (KW 13)

Inhaltsverzeichnis

1	Messdurchführung	4
2	Messergebnisse	4

Abbildungsverzeichnis

Abbildung 1:	Blick auf das Baufeld bei Messbeginn am 27.02.2017	4
Abbildung 2:	Blick auf das Baufeld bei Messende am 06.03.2017	5

Tabellenverzeichnis

Tabelle 1:	Mittelwerte für die vollständig erfassten Werktage	5
------------	--	---

Anhänge

Anhang 1	Darstellung der Messwerte für den IB-S5
Anhang 2	Mittlere Tagesgänge für den IB-S5
Anhang 3	Wöchentliche Auswertung für den IB-S5
Anhang 4	Kumulative Darstellung der Messwerte für den IB-S5
Anhang 5	Übersichtslageplan
Anhang 6	Erfassung der Witterungsbedingungen

Abkürzungsverzeichnis

AVV Baulärm	Allgem. Verwaltungsvorschrift zum Schutz gegen Baulärm
BImSchG	Bundes-Immissionsschutzgesetz
BImSchV	Verordnung zum Bundes-Immissionsschutzgesetz
dB(A)	Dezibel (A-bewertet)
IB	Immissionsbereich
IRW	Immissionsrichtwert [dB(A)]
KN	Kern-Nacht (0 Uhr bis 4 Uhr)
KT	Kern-Tag (8 Uhr bis 17 Uhr)
KW	Kalenderwoche
L _r	Beurteilungspegel [dB(A)]
L _{Aeq}	Energieäquivalenter A-bewerteter Mittelungspegel, [dB(A)]
L _{AFmax}	Maximalwert des A-bewerteten Schalldruckpegels, [dB(A)]
L _{AFmin}	Minimalwert des A-bewerteten Schalldruckpegels, [dB(A)]
L _{AF95}	A-bewerteter Pegel, der in 95% der Zeit überschritten wird (Hintergrundgeräuschpegel), [dB(A)]
L _{AFTM5}	A-bewerteter Taktmaximalpegel im 5-Sekunden-Takt, [dB(A)]
MP	Messposition
MW	Mittelwert

1 Messdurchführung

Der vorliegende Messbericht dient der Dokumentation der Schallimmissionsmessungen zur Überwachung von Baulärmeinwirkungen aus den Bauarbeiten im Planfeststellungsabschnitt 1.1 (Talquerung mit neuem Hauptbahnhof) des Bauvorhabens „Umbau des Bahnknotens Stuttgart „Projekt Stuttgart 21““ für den Zeitraum vom 27.03.2017 bis zum 03.04.2017 (KW 13) im Immissionsbereich IB-S5 „Kriegerstraße“. Der entsprechende Messort befindet sich am Gebäude Jägerstraße 14-18 in 70174 Stuttgart (siehe Lageplan in **Anhang 5**). Weitere Angaben zu Sachverhalt und Aufgabenstellung, zu den Bearbeitungsgrundlagen sowie zur Messdurchführung finden sich im Bericht Nr. 97712-AMS-5-1 vom 31.10.2014.

2 Messergebnisse

Abbildung 1 und **Abbildung 2** zeigen jeweils einen Blick von der Messposition auf das Baufeld zu Beginn und zum Ende des Messzeitraums.

Abbildung 1: Blick auf das Baufeld bei Messbeginn am 27.03.2017



Abbildung 2: Blick auf das Baufeld bei Messende am 03.04.2017



Die Messergebnisse für alle erfassten Messtage sind im **Anhang 1** stundenweise tabellarisch und grafisch dargestellt. Einen Überblick über die ermittelten Mittelwerte der energieäquivalenten Mittelungspegel (L_{AFeq}), der Wirkpegel gemäß AVV Baulärm (L_{AFTM5}) sowie der Hintergrundgeräuschpegel (L_{AF95}) für den Tag und die Nacht bzw. für den Kern-Tag und die Kern-Nacht gibt **Tabelle 1**.

Tabelle 1: Mittelwerte für die vollständig erfassten Werkstage

Zeitraum	L_{AFeq} [dB(A)]	L_{AFTM5} [dB(A)]	L_{AF95} [dB(A)]
Tag (7 Uhr bis 20 Uhr)	64,8	69,5	57,9
Kern-Tag (8 Uhr bis 17 Uhr)	64,8	69,1	57,9
Nacht (20 Uhr bis 7 Uhr)	59,1	62,1	55,0
Kern-Nacht (0 Uhr bis 4 Uhr)	57,8	59,9	54,5

Der grafischen Darstellung der mittleren Tagesgänge für die vollständig erfassten Werktage in **Anhang 2** kann entnommen werden, dass die Tages-Mittelwerte im Wochenverlauf weitestgehend konstant sind. Der Darstellung der Mittelwerte für die einzelnen Messtage in **Anhang 3** ist zu entnehmen, dass sich die Geräuschimmissionen für den Kern-Tag zum Wochenende hin reduzieren. Für die Kern-Nacht ist dagegen eine Erhöhung der Geräuschimmissionen zum Sonntag hin zu beobachten.

Wie die kumulative Auswertung in **Anhang 4** zeigt, haben sich die ermittelten Geräuschimmissionen im Vergleich zum vorangegangenen Messzeitraum (KW 09/2017) für den Kern-Tag (8 Uhr bis 17 Uhr) um bis zu + 1,8 dB(A) erhöht. Für die Kern-Nacht (0 Uhr bis 4 Uhr) beträgt die Erhöhung der Geräuschimmissionen um bis zu + 0,6 dB(A).



Dipl.-Phys. Peter Fritz



Dipl.-Phys. Andreas Malizki.

ANHANG

Schallpegeldauermessung

Messtechnische Ermittlung der Umgebungsgeräusche

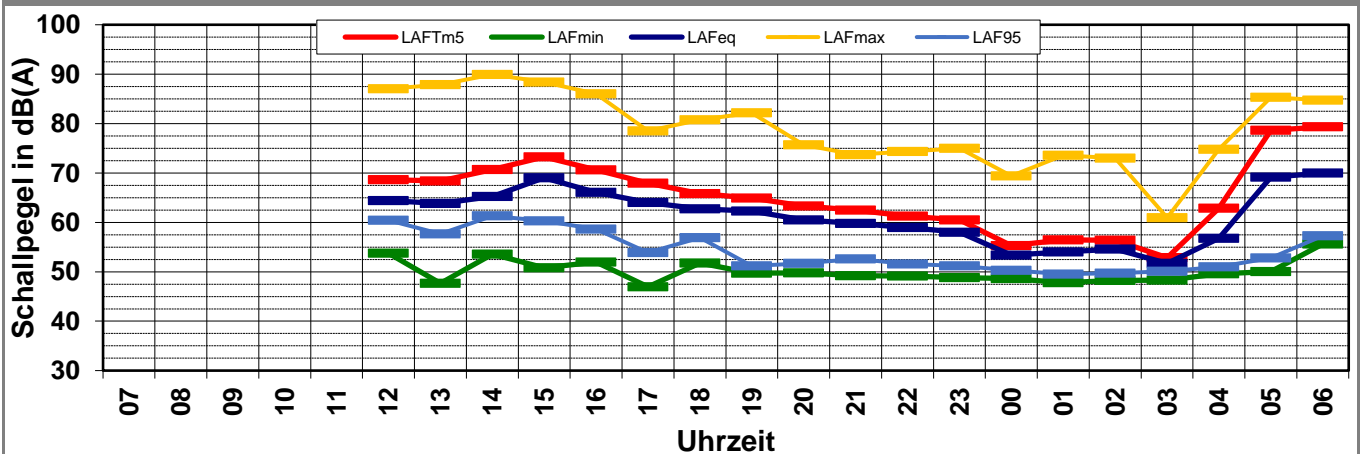
K:\B_Projekte\1997\19978009_DBPSU_IB21_Messkonzept\PF_A_1-1\IB-S5_Jägerstraße_12VA-Baulärm\A_Messdaten\KW13\17032700_LD0.xlsx\1.1

Angaben zum Immissionsort

Messpunkt:	IB-S5 (Kriegerstraße)
Objektadresse:	Jägerstraße 14-18, 70174 Stuttgart
Tag / Datum	Montag, 27. März 2017

Messung		L _{AFeq}	L _{AFTm5}	L _{AFmax}	L _{AFmin}	L _{AF95}	Anmerkungen
von	bis	dB(A)	dB(A)	dB(A)	dB(A)	dB(A)	
07:00	08:00						
08:00	09:00						
09:00	10:00						
10:00	11:00						
11:00	12:00						
12:00	13:00	64,4	68,6	87,1	53,8	60,4	
13:00	14:00	63,8	68,4	87,9	47,6	57,7	
14:00	15:00	65,2	70,7	89,9	53,6	61,3	
15:00	16:00	69,0	73,3	88,4	50,8	60,3	
16:00	17:00	66,1	70,6	86,0	52,0	58,6	
17:00	18:00	64,0	67,9	78,5	46,9	53,9	
18:00	19:00	62,7	65,8	80,7	51,8	56,9	
19:00	20:00	62,3	64,9	82,2	49,7	51,2	
20:00	21:00	60,5	63,3	75,7	49,8	51,7	
21:00	22:00	59,8	62,5	73,7	49,2	52,6	
22:00	23:00	59,0	61,3	74,4	49,1	51,6	
23:00	00:00	58,0	60,5	75,0	48,8	51,2	
00:00	01:00	53,3	55,3	69,4	48,6	50,3	
01:00	02:00	54,0	56,5	73,6	47,8	49,5	
02:00	03:00	54,6	56,4	73,0	48,3	49,7	
03:00	04:00	51,7	52,8	60,9	48,3	50,1	
04:00	05:00	56,8	62,9	74,8	49,6	51,0	
05:00	06:00	69,1	78,6	85,3	50,0	52,8	
06:00	07:00	70,0	79,3	84,8	55,6	57,3	
Mittelwert Tag (7 - 20 Uhr)		65,2	69,5	86,5	51,4	58,5	
Mittelwert Nacht (20 - 7 Uhr)		63,2	71,8	78,8	50,2	52,3	
lauteste Nachtstunde		70,0	79,3	-	-	57,3	

Zeitverlauf des Schallpegels



Schallpegeldauermessung

Messtechnische Ermittlung der Umgebungsgeräusche

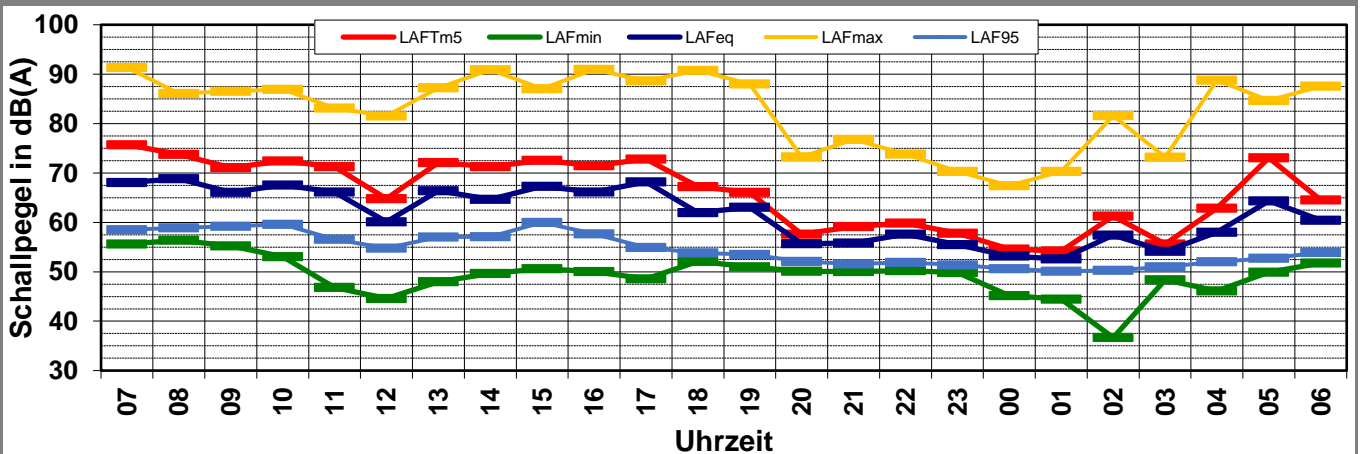
\\kuk\da\Bauphysik\B_Projekte\1997\19978009_DBPSU_IB21_Messkonzept\PFA_1-1\IB-S5_Jägerstraße_12A-Baulärm\A_Messdaten\KW13\17032800_LD0.xlsx\1.2

Angaben zum Immissionsort

Messpunkt:	IB-S5 (Kriegerstraße)
Objektadresse:	Jägerstraße 14-18, 70174 Stuttgart
Tag / Datum	Dienstag, 28. März 2017

Messung		L _{AFeq}	L _{AFTm5}	L _{AFmax}	L _{AFmin}	L _{AF95}	Anmerkungen
von	bis	dB(A)	dB(A)	dB(A)	dB(A)	dB(A)	
07:00	08:00	68,1	75,7	91,3	55,6	58,5	
08:00	09:00	68,8	73,8	86,1	56,4	58,9	
09:00	10:00	66,1	71,1	86,5	55,3	59,2	
10:00	11:00	67,6	72,4	86,9	53,0	59,6	
11:00	12:00	66,2	71,2	83,2	46,8	56,6	
12:00	13:00	60,1	64,8	81,5	44,6	54,8	
13:00	14:00	66,4	72,1	87,2	48,0	57,0	
14:00	15:00	64,7	71,3	90,9	49,6	57,1	
15:00	16:00	67,3	72,6	87,1	50,6	60,0	
16:00	17:00	66,1	71,5	90,9	50,0	57,7	
17:00	18:00	68,2	72,8	88,7	48,6	54,9	
18:00	19:00	62,0	67,2	90,8	52,1	53,8	
19:00	20:00	63,1	66,1	88,0	51,0	53,5	
20:00	21:00	55,7	57,6	73,3	50,1	52,1	
21:00	22:00	55,8	59,2	76,8	50,0	51,6	
22:00	23:00	57,6	59,9	73,8	50,2	51,9	
23:00	00:00	55,5	57,8	70,3	49,8	51,4	
00:00	01:00	53,1	54,6	67,4	45,1	50,6	
01:00	02:00	52,6	54,2	70,3	44,5	50,1	
02:00	03:00	57,4	61,2	81,6	36,7	50,3	
03:00	04:00	54,1	55,6	73,2	48,4	51,0	
04:00	05:00	58,0	62,9	88,8	46,1	52,0	
05:00	06:00	64,4	73,1	84,7	49,9	52,7	
06:00	07:00	60,4	64,5	87,6	51,8	53,9	
Mittelwert Tag (7 - 20 Uhr)		66,3	71,8	88,5	52,2	57,5	
Mittelwert Nacht (20 - 7 Uhr)		58,2	64,4	82,4	48,8	51,7	
lauteste Nachtstunde		64,4	73,1	-	-	52,7	

Zeitverlauf des Schallpegels



Schallpegeldauermessung

Messtechnische Ermittlung der Umgebungsgeräusche

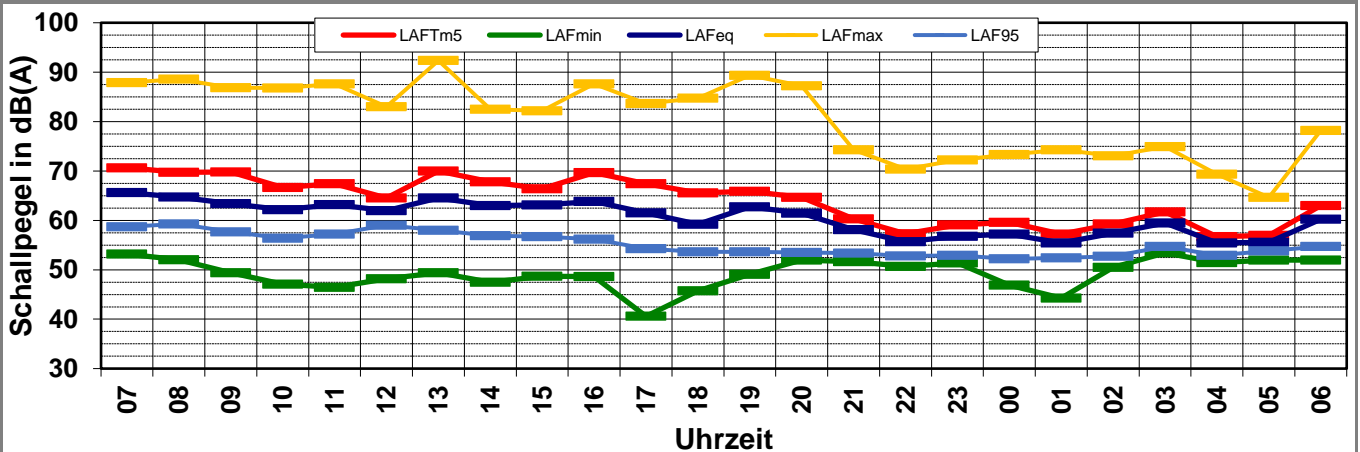
\\kuk\da\Bauphysik\B_Projekte\1997\19978009_DBPSU_IB21_Messkonzept\PFA_1-1\IB-S5_Jägerstraße_12A-Baulärm\A_Messdaten\KW13\17032900_LD0.xlsx\1.3

Angaben zum Immissionsort

Messpunkt:	IB-S5 (Kriegerstraße)
Objektadresse:	Jägerstraße 14-18, 70174 Stuttgart
Tag / Datum	Mittwoch, 29. März 2017

Messung		L _{AFeq}	L _{AFTm5}	L _{AFmax}	L _{AFmin}	L _{AF95}	Anmerkungen
von	bis	dB(A)	dB(A)	dB(A)	dB(A)	dB(A)	
07:00	08:00	65,6	70,6	87,9	53,2	58,7	
08:00	09:00	64,7	69,7	88,6	52,0	59,3	
09:00	10:00	63,4	69,8	86,9	49,4	57,7	
10:00	11:00	62,2	66,7	86,8	47,1	56,4	
11:00	12:00	63,2	67,4	87,6	46,5	57,2	
12:00	13:00	62,0	64,5	83,0	48,2	59,0	
13:00	14:00	64,5	70,0	92,3	49,4	58,0	
14:00	15:00	63,0	67,8	82,5	47,5	56,9	
15:00	16:00	63,1	66,4	82,2	48,7	56,7	
16:00	17:00	63,8	69,6	87,6	48,6	56,2	
17:00	18:00	61,5	67,4	83,6	40,6	54,3	
18:00	19:00	59,2	65,5	84,8	45,8	53,6	
19:00	20:00	62,8	65,8	89,3	49,1	53,6	
20:00	21:00	61,5	64,7	87,2	52,0	53,5	
21:00	22:00	58,1	60,3	74,3	51,7	53,4	
22:00	23:00	55,7	57,3	70,4	50,7	52,8	
23:00	00:00	56,8	59,1	72,2	51,4	52,9	
00:00	01:00	57,2	59,6	73,3	46,9	52,2	
01:00	02:00	55,4	57,2	74,3	44,3	52,4	
02:00	03:00	57,4	59,3	73,1	50,5	52,7	
03:00	04:00	59,5	61,7	74,9	53,4	54,7	
04:00	05:00	55,4	56,7	69,3	51,5	52,9	
05:00	06:00	55,6	57,0	64,6	52,0	53,8	
06:00	07:00	60,2	63,0	78,2	52,0	54,7	
Mittelwert Tag (7 - 20 Uhr)		63,3	68,2	87,4	49,0	57,1	
Mittelwert Nacht (20 - 7 Uhr)		58,0	60,4	78,4	51,1	53,4	
lauteste Nachtstunde		61,5	64,7	-	-	53,5	

Zeitverlauf des Schallpegels



Schallpegeldauermessung

Messtechnische Ermittlung der Umgebungsgeräusche

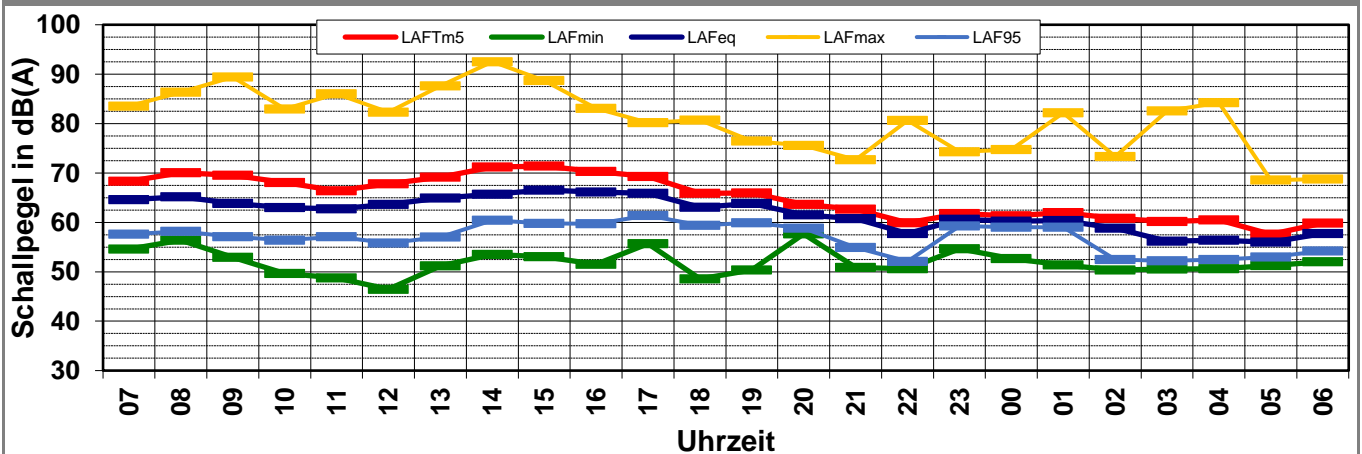
\\kuk\da\Bauphysik\B_Projekte\1997\19978009_DBPSU_IB21_Messkonzept\PFA_1-1\IB-S5_Jägerstraße_12A-Baulärm\A_Messdaten\KW13\17033000_LD0.xlsx\1.4

Angaben zum Immissionsort

Messpunkt:	IB-S5 (Kriegerstraße)
Objektadresse:	Jägerstraße 14-18, 70174 Stuttgart
Tag / Datum	Donnerstag, 30. März 2017

Messung		L _{AFeq}	L _{AFTm5}	L _{AFmax}	L _{AFmin}	L _{AF95}	Anmerkungen
von	bis	dB(A)	dB(A)	dB(A)	dB(A)	dB(A)	
07:00	08:00	64,6	68,3	83,5	54,6	57,6	
08:00	09:00	65,2	70,1	86,4	56,4	58,2	
09:00	10:00	63,8	69,6	89,4	52,9	57,1	
10:00	11:00	63,0	68,0	83,0	49,6	56,4	
11:00	12:00	62,7	66,4	86,0	48,8	57,1	
12:00	13:00	63,7	67,8	82,3	46,5	55,8	
13:00	14:00	64,9	69,2	87,6	51,2	57,0	
14:00	15:00	65,7	71,2	92,5	53,5	60,4	
15:00	16:00	66,5	71,4	88,7	53,1	59,8	
16:00	17:00	66,1	70,3	83,1	51,5	59,7	
17:00	18:00	65,9	69,3	80,2	55,7	61,4	
18:00	19:00	63,1	65,8	80,7	48,6	59,4	
19:00	20:00	63,8	65,9	76,4	50,4	59,9	
20:00	21:00	61,5	63,7	75,6	57,7	58,8	
21:00	22:00	60,8	62,7	72,7	50,9	54,9	
22:00	23:00	57,7	59,9	80,6	50,6	52,1	
23:00	00:00	60,6	61,8	74,3	54,7	59,3	
00:00	01:00	60,2	61,3	74,7	52,6	59,0	
01:00	02:00	60,3	61,9	82,2	51,4	59,0	
02:00	03:00	58,9	60,8	73,3	50,4	52,5	
03:00	04:00	56,2	60,2	82,5	50,6	52,2	
04:00	05:00	56,4	60,5	84,2	50,6	52,5	
05:00	06:00	56,0	57,6	68,5	51,3	53,0	
06:00	07:00	57,7	59,9	68,8	52,0	54,2	
Mittelwert Tag (7 - 20 Uhr)		64,7	69,1	86,5	52,6	58,8	
Mittelwert Nacht (20 - 7 Uhr)		59,2	61,2	79,0	52,7	56,3	
lauteste Nachtstunde		61,5	63,7	-	-	58,8	

Zeitverlauf des Schallpegels



Schallpegeldauermessung

Messtechnische Ermittlung der Umgebungsgeräusche

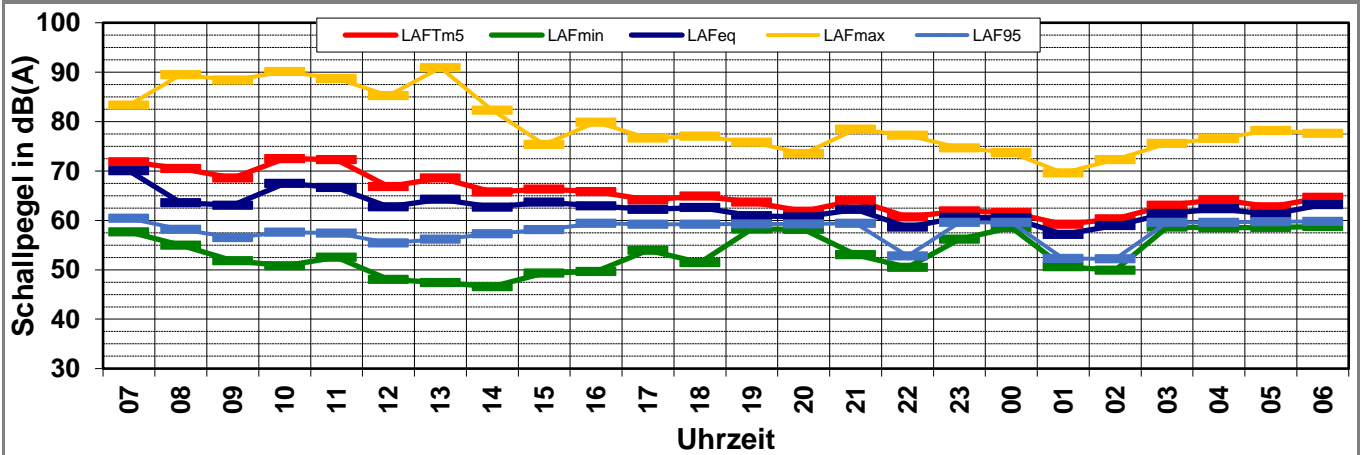
\\kuk\da\Bauphysik\B_Projekte\1997\19978009_DBPSU_IB21_Messkonzept\PPFA_1-1\B-S5_Jägerstraße_12A-Baulärm\A_Messdaten\KW13\17033100_LD0.xlsx1.5

Angaben zum Immissionsort

Messpunkt:	IB-S5 (Kriegerstraße)
Objektadresse:	Jägerstraße 14-18, 70174 Stuttgart
Tag / Datum	Freitag, 31. März 2017

Messung		L _{AFeq}	L _{AFTm5}	L _{AFmax}	L _{AFmin}	L _{AF95}	Anmerkungen
von	bis	dB(A)	dB(A)	dB(A)	dB(A)	dB(A)	
07:00	08:00	70,0	71,8	83,3	57,6	60,4	
08:00	09:00	63,6	70,5	89,5	55,0	58,2	
09:00	10:00	63,1	68,5	88,4	51,8	56,5	
10:00	11:00	67,5	72,5	90,1	50,8	57,6	
11:00	12:00	66,6	72,3	88,7	52,5	57,4	
12:00	13:00	62,7	66,9	85,2	48,0	55,4	
13:00	14:00	64,3	68,6	90,9	47,4	56,2	
14:00	15:00	62,7	65,7	82,3	46,6	57,3	
15:00	16:00	63,7	66,3	75,4	49,3	58,1	
16:00	17:00	62,9	65,8	79,9	49,6	59,4	
17:00	18:00	62,2	64,1	76,7	53,9	59,2	
18:00	19:00	62,6	64,9	77,0	51,4	59,2	
19:00	20:00	61,0	63,7	75,8	58,2	59,3	
20:00	21:00	60,7	61,8	73,5	58,2	59,3	
21:00	22:00	62,2	64,1	78,5	53,0	59,4	
22:00	23:00	58,7	60,7	77,2	50,5	52,8	
23:00	00:00	60,6	61,9	74,7	56,2	59,6	
00:00	01:00	60,5	61,6	73,7	58,6	59,6	
01:00	02:00	57,2	59,2	69,6	50,6	52,3	
02:00	03:00	59,0	60,3	72,3	49,9	52,2	
03:00	04:00	61,4	63,0	75,6	58,6	59,6	
04:00	05:00	62,4	64,2	76,6	58,5	59,6	
05:00	06:00	61,2	62,8	78,2	58,6	59,7	
06:00	07:00	63,2	64,7	77,6	58,8	59,8	
Mittelwert Tag (7 - 20 Uhr)		64,9	68,9	86,3	53,2	58,2	
Mittelwert Nacht (20 - 7 Uhr)		60,9	62,5	75,9	56,8	58,5	
lauteste Nachtstunde		63,2	64,7	-	-	59,8	

Zeitverlauf des Schallpegels



Schallpegeldauermessung

Messtechnische Ermittlung der Umgebungsgeräusche

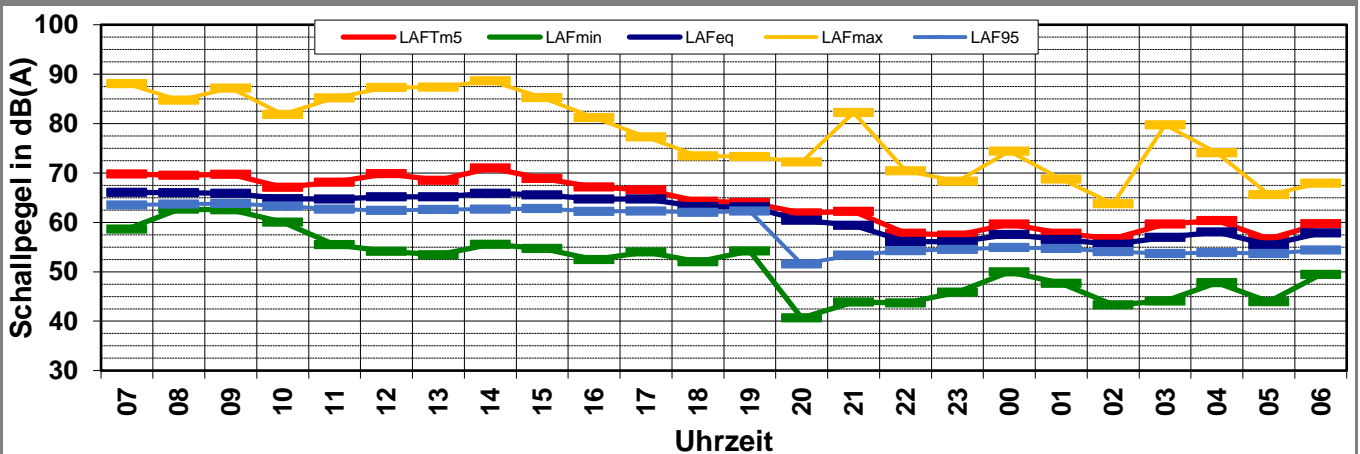
\\kuk\da\Bauphysik\B_Projekte\1997\19978009_DBPSU_IB21_Messkonzept\PPFA_1-1\B-S5_Jägerstraße_12A-Baulärm\A_Messdaten\KW13\17040100_LD0.xlsx1.6

Angaben zum Immissionsort

Messpunkt:	IB-S5 (Kriegerstraße)
Objektadresse:	Jägerstraße 14-18, 70174 Stuttgart
Tag / Datum	Samstag, 1. April 2017

Messung		L _{AFeq}	L _{AFTm5}	L _{AFmax}	L _{AFmin}	L _{AF95}	Anmerkungen
von	bis	dB(A)	dB(A)	dB(A)	dB(A)	dB(A)	
07:00	08:00	66,1	69,8	88,1	58,6	63,5	
08:00	09:00	66,0	69,6	84,8	62,7	63,7	
09:00	10:00	65,9	69,7	87,1	62,6	63,8	
10:00	11:00	64,8	67,1	81,9	60,1	63,3	
11:00	12:00	64,7	68,1	85,2	55,5	62,7	
12:00	13:00	65,2	69,9	87,3	54,2	62,4	
13:00	14:00	65,2	68,5	87,4	53,4	62,6	
14:00	15:00	65,9	71,0	88,7	55,5	62,7	
15:00	16:00	65,5	68,9	85,2	54,7	62,8	
16:00	17:00	64,7	67,1	81,2	52,5	62,2	
17:00	18:00	64,7	66,6	77,3	54,0	62,3	
18:00	19:00	63,2	64,3	73,4	52,0	62,0	
19:00	20:00	63,1	64,0	73,3	54,2	62,3	
20:00	21:00	60,4	61,9	72,3	40,6	51,6	
21:00	22:00	59,4	62,2	82,2	43,9	53,4	
22:00	23:00	56,1	57,8	70,4	43,7	54,3	
23:00	00:00	56,1	57,4	68,3	45,8	54,5	
00:00	01:00	57,6	59,7	74,4	49,9	54,9	
01:00	02:00	56,5	57,8	68,8	47,7	54,7	
02:00	03:00	55,5	56,7	63,8	43,3	54,1	
03:00	04:00	57,0	59,7	79,7	44,1	53,7	
04:00	05:00	58,0	60,3	74,1	47,8	53,9	
05:00	06:00	55,5	56,7	65,6	44,0	53,7	
06:00	07:00	57,9	59,7	67,9	49,5	54,4	
Mittelwert Tag (7 - 20 Uhr)		65,1	68,5	85,2	57,7	62,8	
Mittelwert Nacht (20 - 7 Uhr)		57,6	59,5	75,3	46,4	54,0	
lauteste Nachtstunde		60,4	61,9	-	-	51,6	

Zeitverlauf des Schallpegels



Schallpegeldauermessung

Messtechnische Ermittlung der Umgebungsgeräusche

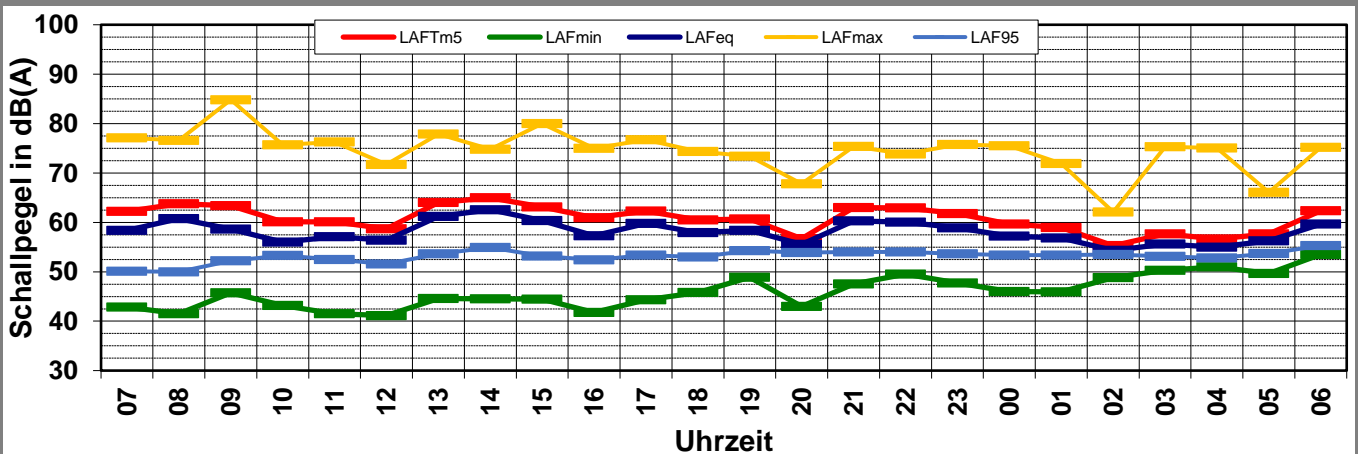
\\kuk\da\Bauphysik\B_Projekte\1997\19978009_DBPSU_IB21_Messkonzept\PFA_1-1\IB-S5_Jägerstraße_12A-Baulärm\A_Messdaten\KW13\17040200_LD0.xlsx\1.7

Angaben zum Immissionsort

Messpunkt: IB-S5 (Kriegerstraße)
Objektadresse: Jägerstraße 14-18, 70174 Stuttgart
Tag / Datum: Sonntag, 2. April 2017

Messung		L _{AFeq}	L _{AFTm5}	L _{AFmax}	L _{AFmin}	L _{AF95}	Anmerkungen
von	bis	dB(A)	dB(A)	dB(A)	dB(A)	dB(A)	
07:00	08:00	58,4	62,2	77,1	42,8	50,1	
08:00	09:00	60,7	63,8	76,6	41,5	50,0	
09:00	10:00	58,6	63,4	84,8	45,7	52,2	
10:00	11:00	56,0	60,1	75,7	43,2	53,3	
11:00	12:00	57,1	60,1	76,3	41,5	52,5	
12:00	13:00	56,4	58,7	71,7	41,1	51,6	
13:00	14:00	61,2	64,0	77,9	44,6	53,6	
14:00	15:00	62,6	65,0	74,8	44,5	54,9	
15:00	16:00	60,4	63,1	80,0	44,4	53,2	
16:00	17:00	57,3	61,0	75,0	41,7	52,4	
17:00	18:00	59,8	62,3	76,7	44,3	53,4	
18:00	19:00	57,9	60,5	74,3	45,8	53,0	
19:00	20:00	58,4	60,7	73,4	48,9	54,3	
20:00	21:00	55,6	56,7	67,8	43,0	53,9	
21:00	22:00	60,3	63,0	75,4	47,5	54,0	
22:00	23:00	60,1	62,9	73,8	49,5	54,0	
23:00	00:00	58,9	61,8	75,8	47,7	53,6	
00:00	01:00	57,2	59,6	75,5	46,0	53,4	
01:00	02:00	56,9	58,9	71,9	46,0	53,4	
02:00	03:00	54,3	55,3	62,1	48,8	53,5	
03:00	04:00	55,6	57,7	75,3	50,3	53,1	
04:00	05:00	55,0	56,6	75,1	51,0	52,8	
05:00	06:00	56,3	57,7	66,0	49,7	53,7	
06:00	07:00	59,7	62,4	75,2	53,5	55,3	
Mittelwert Tag (7 - 20 Uhr)		59,3	62,3	78,0	44,4	52,9	
Mittelwert Nacht (20 - 7 Uhr)		57,7	60,1	73,7	49,3	53,7	
lauteste Nachtstunde		60,3	63,0	-	-	54,0	

Zeitverlauf des Schallpegels



Schallpegeldauermessung

Messtechnische Ermittlung der Umgebungsgeräusche

K:\B_Projekte\1997\19978009_DBPSU_IB21_Messkonzept\PPFA_1-1\IB-S5_Jägerstraße_12A-Baulärm\A_Messdaten\KW13\17040300_LD0.xlsx\1.8

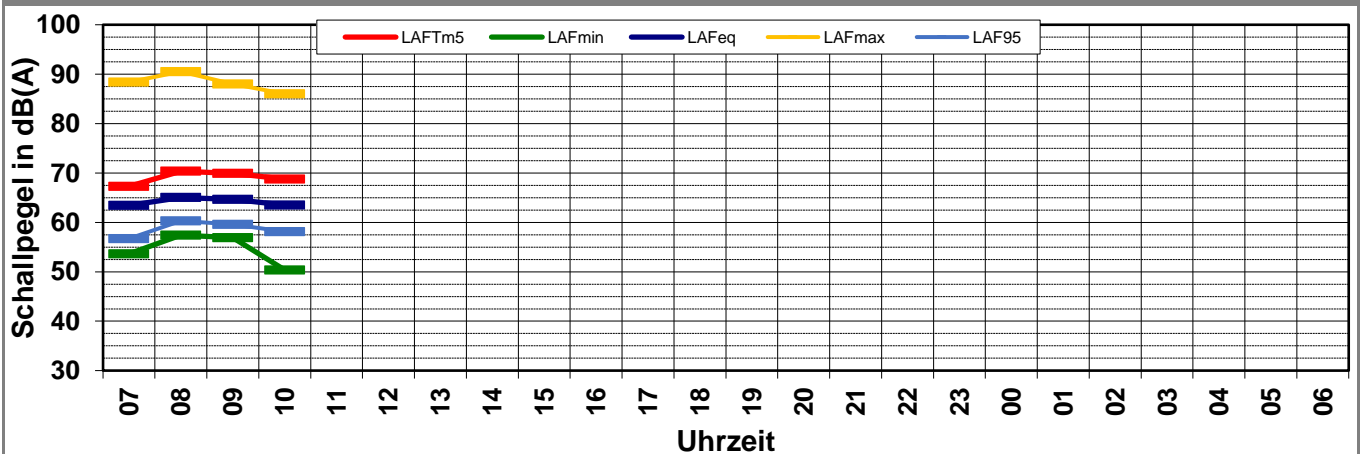
Angaben zum Immissionsort

Messpunkt:	IB-S5 (Kriegerstraße)
Objektadresse:	Jägerstraße 14-18, 70174 Stuttgart
Tag / Datum	Montag, 3. April 2017

Messung		L _{AFeq}	L _{AFTm5}	L _{AFmax}	L _{AFmin}	L _{AF95}	Anmerkungen
von	bis	dB(A)	dB(A)	dB(A)	dB(A)	dB(A)	
07:00	08:00	63,4	67,3	88,4	53,6	56,7	
08:00	09:00	65,0	70,3	90,5	57,4	60,3	
09:00	10:00	64,7	69,9	88,0	56,9	59,6	
10:00	11:00	63,5	68,8	86,0	50,3	58,1	
11:00	12:00						
12:00	13:00						
13:00	14:00						
14:00	15:00						
15:00	16:00						
16:00	17:00						
17:00	18:00						
18:00	19:00						
19:00	20:00						
20:00	21:00						
21:00	22:00						
22:00	23:00						
23:00	00:00						
00:00	01:00						
01:00	02:00						
02:00	03:00						
03:00	04:00						
04:00	05:00						
05:00	06:00						
06:00	07:00						

Mittelwert Tag (7 - 20 Uhr)	64,2	69,2	88,5	55,4	58,9	
Mittelwert Nacht (20 - 7 Uhr)						
lauteste Nachtstunde			-	-		

Zeitverlauf des Schallpegels



Schallpegeldauermessung

Messtechnische Ermittlung der Umgebungsgeräusche

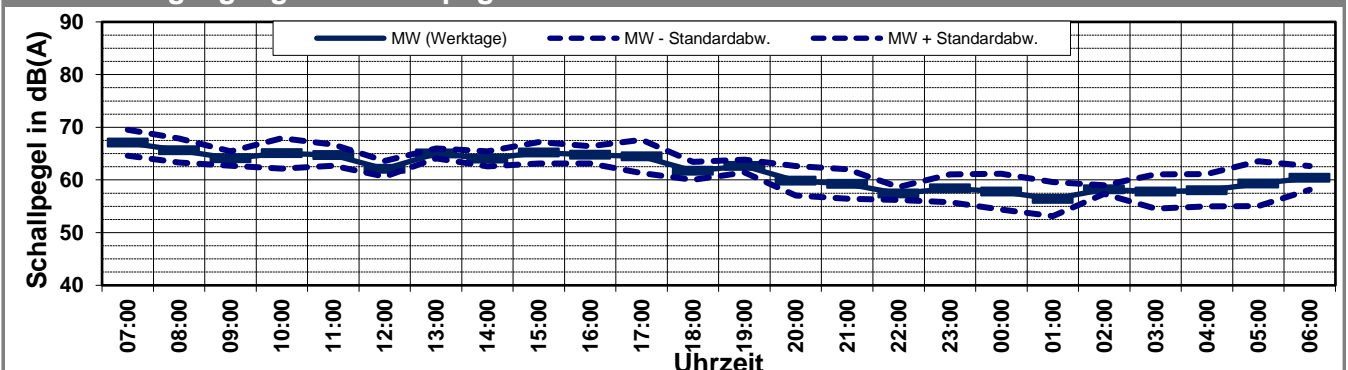
\\kuk\da\Bauphysik\B_Projekte\1997\19978009_DBPSU_IB21_Messkonzept\C_Makro[Vorlage Woche.xlsx]Statistik_neu

Angaben zum Immissionsort

Messpunkt:	IB-S5 (Kriegerstraße)
Objektadresse:	Jägerstraße 14-18, 70174 Stuttgart
Zeitraum:	Dienstag, 28.03.2017 bis Sonntag, 02.04.2017

Messgröße:		L _{AFeq} [dB(A)]								MW (Werk- tage)	St.-abw. (Werk- tage)
Datum:		28.03	29.03	30.03	31.03	01.04	02.04				
von	bis	(Di)	(Mi)	(Do)	(Fr)	(Sa)	(So)				
07:00	08:00	68,1	65,6	64,6	70,0	66,1	58,4			67,1	2,5
08:00	09:00	68,8	64,7	65,2	63,6	66,0	60,7			65,6	2,3
09:00	10:00	66,1	63,4	63,8	63,1	65,9	58,6			64,1	1,4
10:00	11:00	67,6	62,2	63,0	67,5	64,8	56,0			65,0	2,9
11:00	12:00	66,2	63,2	62,7	66,6	64,7	57,1			64,7	2,0
12:00	13:00	60,1	62,0	63,7	62,7	65,2	56,4			62,1	1,5
13:00	14:00	66,4	64,5	64,9	64,3	65,2	61,2			65,0	0,9
14:00	15:00	64,7	63,0	65,7	62,7	65,9	62,6			64,0	1,4
15:00	16:00	67,3	63,1	66,5	63,7	65,5	60,4			65,2	2,0
16:00	17:00	66,1	63,8	66,1	62,9	64,7	57,3			64,8	1,6
17:00	18:00	68,2	61,5	65,9	62,2	64,7	59,8			64,5	3,2
18:00	19:00	62,0	59,2	63,1	62,6	63,2	57,9			61,7	1,7
19:00	20:00	63,1	62,8	63,8	61,0	63,1	58,4			62,6	1,2
20:00	21:00	55,7	61,5	61,5	60,7	60,4	55,6			59,8	2,8
21:00	22:00	55,8	58,1	60,8	62,2	59,4	60,3			59,2	2,8
22:00	23:00	57,6	55,7	57,7	58,7	56,1	60,1			57,4	1,2
23:00	00:00	55,5	56,8	60,6	60,6	56,1	58,9			58,4	2,6
00:00	01:00	53,1	57,2	60,2	60,5	57,6	57,2			57,8	3,4
01:00	02:00	52,6	55,4	60,3	57,2	56,5	56,9			56,4	3,2
02:00	03:00	57,4	57,4	58,9	59,0	55,5	54,3			58,2	0,8
03:00	04:00	54,1	59,5	56,2	61,4	57,0	55,6			57,8	3,3
04:00	05:00	58,0	55,4	56,4	62,4	58,0	55,0			58,0	3,1
05:00	06:00	64,4	55,6	56,0	61,2	55,5	56,3			59,3	4,3
06:00	07:00	60,4	60,2	57,7	63,2	57,9	59,7			60,4	2,3
MW Tag		66,3	63,3	64,7	64,9	65,1	59,3			64,8	1,3
MW Kern-Tag		66,4	63,4	64,8	64,5	65,3	59,5			64,8	1,2
MW Nacht		58,2	58,0	59,2	60,9	57,6	57,7			59,1	1,3
MW Kern-Nacht		54,8	57,6	59,2	59,8	56,7	56,1			57,8	2,2

Mittlerer Tagesgang des Schallpegels



Schallpegeldauermessung

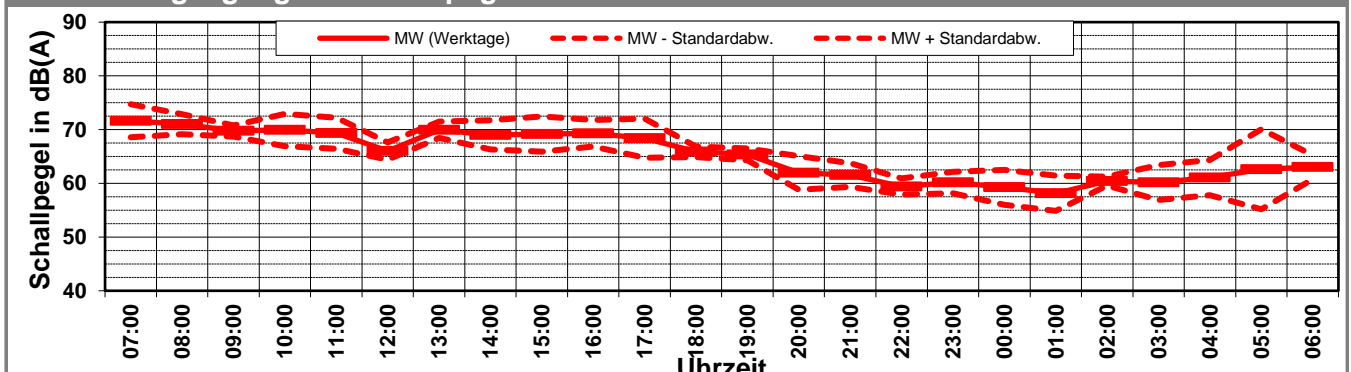
Messtechnische Ermittlung der Umgebungsgeräusche

\\kuk\da\Bauphysik\B_Projekte\1997\19978009_DBPSU_IB21_Messkonzept\C_Makro[Vorlage Woche.xlsx]Statistik_neu

Angaben zum Immissionsort											
Messpunkt:		IB-S5 (Kriegerstraße)									
Objektadresse:		Jägerstraße 14-18, 70174 Stuttgart									
Zeitraum:		Dienstag, 28.03.2017 bis Sonntag, 02.04.2017									

Messgröße:		L _{AFTM5} [dB(A)]								MW (Werk- tage)	St.-abw. (Werk- tage)
Datum:		28.03	29.03	30.03	31.03	01.04	02.04				
von	bis	(Di)	(Mi)	(Do)	(Fr)	(Sa)	(So)				
07:00	08:00	75,7	70,6	68,3	71,8	69,8	62,2			71,6	3,1
08:00	09:00	73,8	69,7	70,1	70,5	69,6	63,8			71,0	1,9
09:00	10:00	71,1	69,8	69,6	68,5	69,7	63,4			69,7	1,0
10:00	11:00	72,4	66,7	68,0	72,5	67,1	60,1			69,9	3,0
11:00	12:00	71,2	67,4	66,4	72,3	68,1	60,1			69,3	2,9
12:00	13:00	64,8	64,5	67,8	66,9	69,9	58,7			66,0	1,6
13:00	14:00	72,1	70,0	69,2	68,6	68,5	64,0			70,0	1,5
14:00	15:00	71,3	67,8	71,2	65,7	71,0	65,0			69,0	2,7
15:00	16:00	72,6	66,4	71,4	66,3	68,9	63,1			69,2	3,3
16:00	17:00	71,5	69,6	70,3	65,8	67,1	61,0			69,3	2,4
17:00	18:00	72,8	67,4	69,3	64,1	66,6	62,3			68,4	3,6
18:00	19:00	67,2	65,5	65,8	64,9	64,3	60,5			65,9	1,0
19:00	20:00	66,1	65,8	65,9	63,7	64,0	60,7			65,4	1,1
20:00	21:00	57,6	64,7	63,7	61,8	61,9	56,7			61,9	3,1
21:00	22:00	59,2	60,3	62,7	64,1	62,2	63,0			61,5	2,2
22:00	23:00	59,9	57,3	59,9	60,7	57,8	62,9			59,4	1,5
23:00	00:00	57,8	59,1	61,8	61,9	57,4	61,8			60,1	2,0
00:00	01:00	54,6	59,6	61,3	61,6	59,7	59,6			59,3	3,3
01:00	02:00	54,2	57,2	61,9	59,2	57,8	58,9			58,1	3,3
02:00	03:00	61,2	59,3	60,8	60,3	56,7	55,3			60,4	0,8
03:00	04:00	55,6	61,7	60,2	63,0	59,7	57,7			60,1	3,2
04:00	05:00	62,9	56,7	60,5	64,2	60,3	56,6			61,1	3,3
05:00	06:00	73,1	57,0	57,6	62,8	56,7	57,7			62,6	7,4
06:00	07:00	64,5	63,0	59,9	64,7	59,7	62,4			63,0	2,2
MW Tag		71,8	68,2	69,1	68,9	68,5	62,3			69,5	1,6
MW Kern-Tag		71,7	67,5	68,7	68,5	68,2	61,7			69,1	1,8
MW Nacht		64,4	60,4	61,2	62,5	59,5	60,1			62,1	1,7
MW Kern-Nacht		57,5	59,7	61,1	61,3	58,6	58,2			59,9	1,8

Mittlerer Tagesgang des Schallpegels



Schallpegeldauermessung

Messtechnische Ermittlung der Umgebungsgeräusche

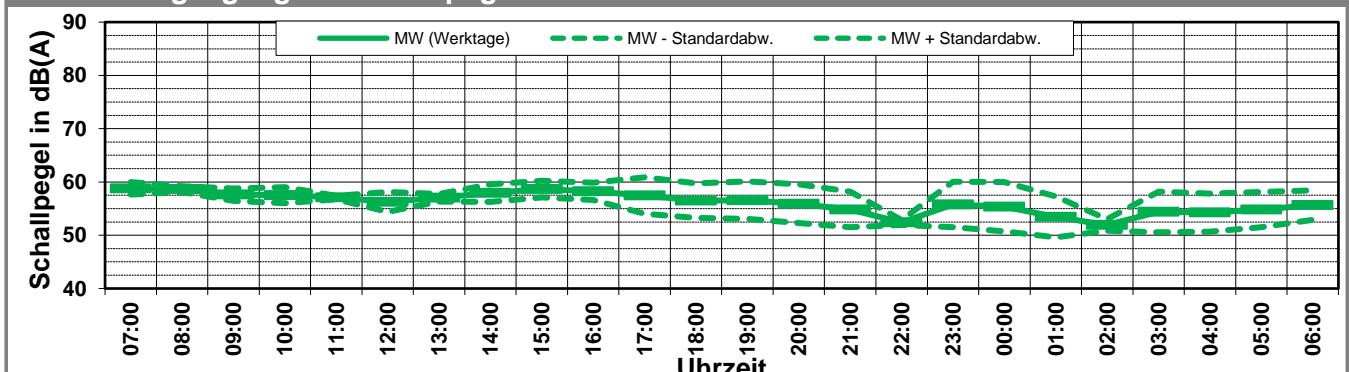
\\kuk\da\Bauphysik\B_Projekte\1997\19978009_DBPSU_IB21_Messkonzept\C_Makro\Vorlage Woche.xlsx\Statistik_neu

Angaben zum Immissionsort

Messpunkt:	IB-S5 (Kriegerstraße)
Objektadresse:	Jägerstraße 14-18, 70174 Stuttgart
Zeitraum:	Dienstag, 28.03.2017 bis Sonntag, 02.04.2017

Messgröße:		L _{AF95} [dB(A)]								MW (Werk- tage)	St.-abw. (Werk- tage)
Datum:		28.03	29.03	30.03	31.03	01.04	02.04				
von	bis	(Di)	(Mi)	(Do)	(Fr)	(Sa)	(So)				
07:00	08:00	58,5	58,7	57,6	60,4	63,5	50,1			58,8	1,2
08:00	09:00	58,9	59,3	58,2	58,2	63,7	50,0			58,7	0,5
09:00	10:00	59,2	57,7	57,1	56,5	63,8	52,2			57,6	1,2
10:00	11:00	59,6	56,4	56,4	57,6	63,3	53,3			57,5	1,5
11:00	12:00	56,6	57,2	57,1	57,4	62,7	52,5			57,1	0,3
12:00	13:00	54,8	59,0	55,8	55,4	62,4	51,6			56,3	1,9
13:00	14:00	57,0	58,0	57,0	56,2	62,6	53,6			57,1	0,7
14:00	15:00	57,1	56,9	60,4	57,3	62,7	54,9			57,9	1,7
15:00	16:00	60,0	56,7	59,8	58,1	62,8	53,2			58,7	1,6
16:00	17:00	57,7	56,2	59,7	59,4	62,2	52,4			58,3	1,6
17:00	18:00	54,9	54,3	61,4	59,2	62,3	53,4			57,5	3,4
18:00	19:00	53,8	53,6	59,4	59,2	62,0	53,0			56,5	3,2
19:00	20:00	53,5	53,6	59,9	59,3	62,3	54,3			56,6	3,5
20:00	21:00	52,1	53,5	58,8	59,3	51,6	53,9			55,9	3,7
21:00	22:00	51,6	53,4	54,9	59,4	53,4	54,0			54,8	3,3
22:00	23:00	51,9	52,8	52,1	52,8	54,3	54,0			52,4	0,5
23:00	00:00	51,4	52,9	59,3	59,6	54,5	53,6			55,8	4,3
00:00	01:00	50,6	52,2	59,0	59,6	54,9	53,4			55,4	4,6
01:00	02:00	50,1	52,4	59,0	52,3	54,7	53,4			53,5	3,8
02:00	03:00	50,3	52,7	52,5	52,2	54,1	53,5			51,9	1,1
03:00	04:00	51,0	54,7	52,2	59,6	53,7	53,1			54,4	3,8
04:00	05:00	52,0	52,9	52,5	59,6	53,9	52,8			54,3	3,6
05:00	06:00	52,7	53,8	53,0	59,7	53,7	53,7			54,8	3,3
06:00	07:00	53,9	54,7	54,2	59,8	54,4	55,3			55,7	2,8
MW Tag		57,5	57,1	58,8	58,2	62,8	52,9			57,9	0,7
MW Kern-Tag		58,2	57,6	58,2	57,5	62,9	52,8			57,9	0,4
MW Nacht		51,7	53,4	56,3	58,5	54,0	53,7			55,0	3,0
MW Kern-Nacht		50,5	53,1	56,8	57,3	54,4	53,4			54,5	3,2

Mittlerer Tagesgang des Schallpegels



Schallpegeldauermessung

Messtechnische Ermittlung der Umgebungsgeräusche

\\kuk\da\Bauphysik\B_Projekte\1997\19978009_DBPSU_IB21_Messkonzept\C_Makro[Vorlage Woche.xlsx]Statistik_neu

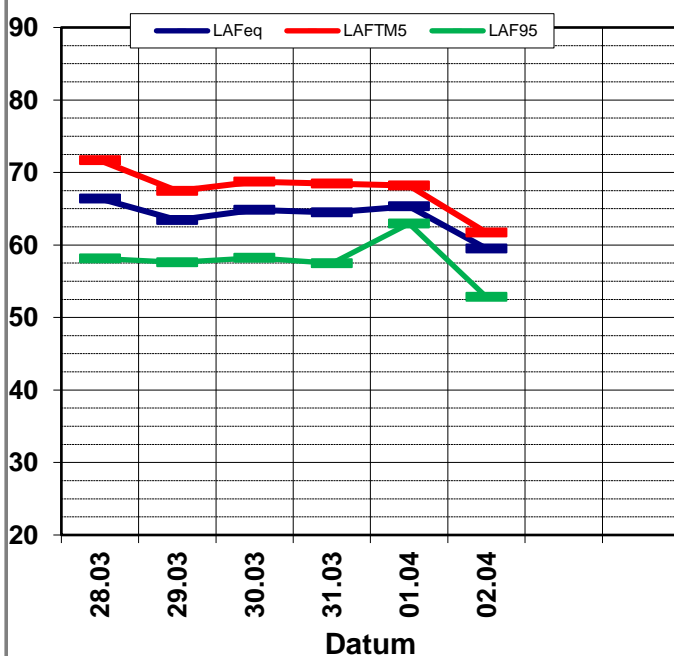
Angaben zum Immissionsort

Messpunkt:	IB-S5 (Kriegerstraße)
Objektadresse:	Jägerstraße 14-18, 70174 Stuttgart
Zeitraum:	Dienstag, 28.03.2017 bis Sonntag, 02.04.2017, (KW 13)

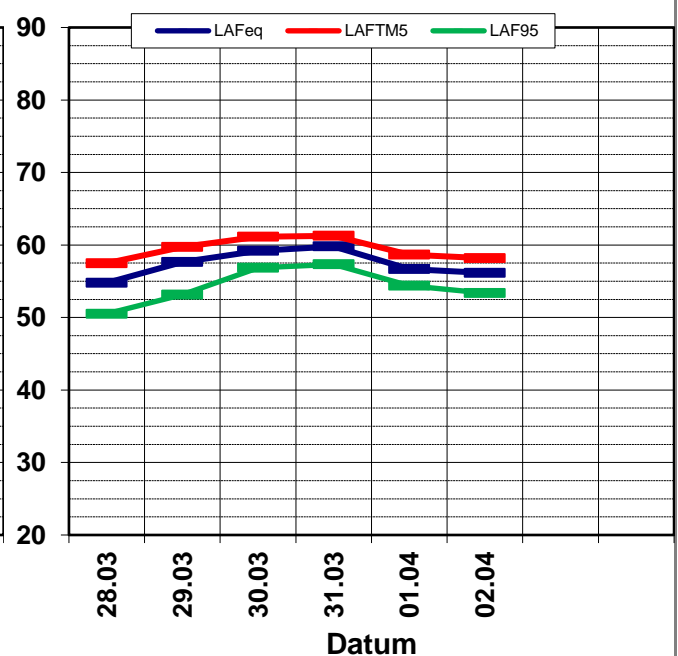
	28.03 (Di)	29.03 (Mi)	30.03 (Do)	31.03 (Fr)	01.04 (Sa)	02.04 (So)			MW (Werk- tage)	St.-abw. (Werk- tage)
L_{AFeq}										
Tag	66,3	63,3	64,7	64,9	65,1	59,3			64,8	1,3
Kern-Tag	66,4	63,4	64,8	64,5	65,3	59,5			64,8	1,2
Nacht	58,2	58,0	59,2	60,9	57,6	57,7			59,1	1,3
Kern-Nacht	54,8	57,6	59,2	59,8	56,7	56,1			57,8	2,2
L_{AFTM5}										
Tag	71,8	68,2	69,1	68,9	68,5	62,3			69,5	1,6
Kern-Tag	71,7	67,5	68,7	68,5	68,2	61,7			69,1	1,8
Nacht	64,4	60,4	61,2	62,5	59,5	60,1			62,1	1,7
Kern-Nacht	57,5	59,7	61,1	61,3	58,6	58,2			59,9	1,8
L_{AF95}										
Tag	57,5	57,1	58,8	58,2	62,8	52,9			57,9	0,7
Kern-Tag	58,2	57,6	58,2	57,5	62,9	52,8			57,9	0,4
Nacht	51,7	53,4	56,3	58,5	54,0	53,7			55,0	3,0
Kern-Nacht	50,5	53,1	56,8	57,3	54,4	53,4			54,5	3,2
$L_{AFTM5} - L_{Aeq}$										
Tag	5,5	4,9	4,3	4,0	3,4	3,0			4,2	0,9
Kern-Tag	5,3	4,1	3,9	4,0	2,8	2,2			3,7	1,1
Nacht	6,1	2,4	2,0	1,6	1,9	2,4			2,7	1,7
Kern-Nacht	2,7	2,1	1,9	1,5	2,0	2,0			2,0	0,4

Wöchentliche Darstellung der Tages-Mittelwerte in [dB(A)]

Kern-Tag (8 bis 17 Uhr)



Kern-Nacht (0 bis 4 Uhr)



Statistische Auswertung

Tabellarische Darstellung

\\kuk\da\Bauphysik\B_Projekte\1997\19978009_DBPSU_IB21_Messkonzept\C_Makro\[Vorlage Woche.xlsx]Statistik_neu

Angaben zum Immissionsort

Messposition: IB-S5 (Kriegerstraße)
Objektadresse: Jägerstraße 14-18, 70174 Stuttgart

Jahr	KW	Kern-Tag (8 bis 17 Uhr)						Kern-Nacht (0 bis 4 Uhr)					
		L_{AFeq}		L_{AFTM5}		L_{AF95}		L_{AFeq}		L_{AFTM5}		L_{AF95}	
		MW	Stabw	MW	Stabw	MW	Stabw	MW	Stabw	MW	Stabw	MW	Stabw
2014	24	64,9	3,4	68,0	4,2	54,7	3,1	58,3	2,5	61,7	2,7	44,8	3,8
2014	25	66,6	2,5	69,1	2,9	58,5	3,5	59,0	2,3	62,5	3,2	47,0	2,8
2014	38	65,0	0,7	66,4	1,2	56,9	1,9	57,8	2,8	60,4	2,7	48,0	2,1
2014	45	70,3	3,3	74,2	4,4	62,5	4,5	59,0	2,9	61,4	2,7	47,7	2,7
2014	50	69,3	2,2	71,5	2,6	60,6	3,2	58,9	3,2	61,4	3,4	45,7	3,3
2015	09	68,5	2,3	70,5	2,8	61,1	3,2	59,1	3,3	61,6	3,5	46,4	3,1
2015	19	65,5	0,4	68,1	0,9	58,2	0,7	59,0	2,3	62,0	2,5	45,1	3,0
2015	23	65,1	2,5	67,7	2,8	55,5	3,2	59,6	2,3	62,6	2,5	46,6	2,7
2015	27	66,5	0,5	68,8	0,7	58,4	1,1	59,1	2,6	62,2	3,0	47,0	2,9
2015	31	64,1	1,5	67,3	1,9	56,2	2,0	63,1	2,6	66,7	2,5	53,8	2,0
2015	37	65,5	1,4	68,6	1,8	59,6	0,9	62,6	1,0	65,6	1,1	57,1	0,3
2015	43	64,5	0,5	67,0	0,5	59,8	0,9	62,9	1,2	65,8	1,0	56,5	1,7
2015	49	66,6	1,4	69,2	1,6	61,8	1,9	61,0	6,0	63,8	6,1	55,6	5,2
2016	02	67,6	1,3	70,2	1,1	62,1	0,7	66,3	3,0	69,1	2,8	59,1	1,1
2016	08	64,8	0,6	67,5	0,9	58,3	1,0	61,8	0,4	65,0	1,0	54,8	1,1
2016	13	65,3	0,4	68,4	0,3	60,8	0,3	63,3	0,2	65,9	0,5	57,5	1,2
2016	17	66,9	0,3	69,4	0,8	63,3	0,7	64,5	0,4	66,3	0,1	61,4	1,0
2016	21	65,4	1,0	68,2	1,7	60,6	1,1	63,7	0,4	66,4	0,6	59,1	0,6
2016	29	67,6	0,6	69,3	1,0	65,4	1,1	66,7	0,3	68,0	0,3	65,2	0,6
2016	33	66,5	0,4	69,0	0,5	62,7	0,3	63,7	0,8	65,6	1,3	60,9	0,4
2016	37	66,5	0,7	69,6	0,7	61,8	0,5	62,6	0,6	65,0	0,7	58,5	1,5
2016	44	75,9	8,2	76,3	6,3	73,8	11,2	74,3	11,3	75,7	10,3	72,0	15,4
2016	47	62,2	1,3	65,2	2,4	56,2	0,5	58,3	1,0	60,3	1,1	51,8	0,9
2017	05	65,2	0,9	69,3	1,1	59,1	1,2	59,9	0,8	62,3	0,8	51,5	1,6
2017	09	63,8	1,5	67,3	2,5	57,3	1,2	57,2	2,4	60,0	2,3	51,8	1,8
2017	13	64,8	1,2	69,1	1,8	57,9	0,4	57,8	2,2	59,9	1,8	54,5	3,2

Statistische Auswertung

Grafische Darstellung

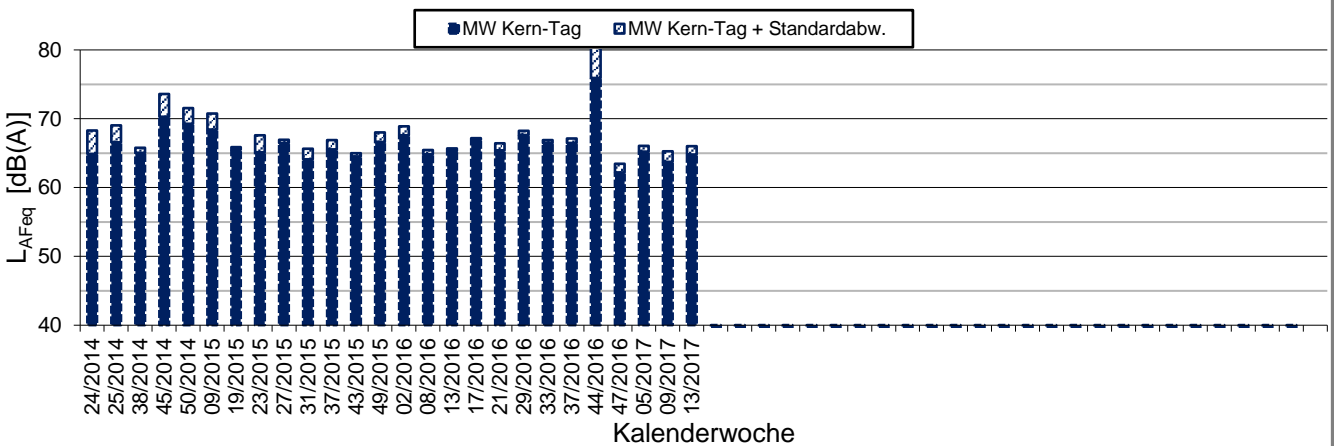
\\kuk\da\Bauphysik\B_Projekte\1997\19978009_DBPSU_IB21_Messkonzept\C_Makro[Vorlage Woche.xlsx]Statistik_neu

Angaben zum Immissionsort

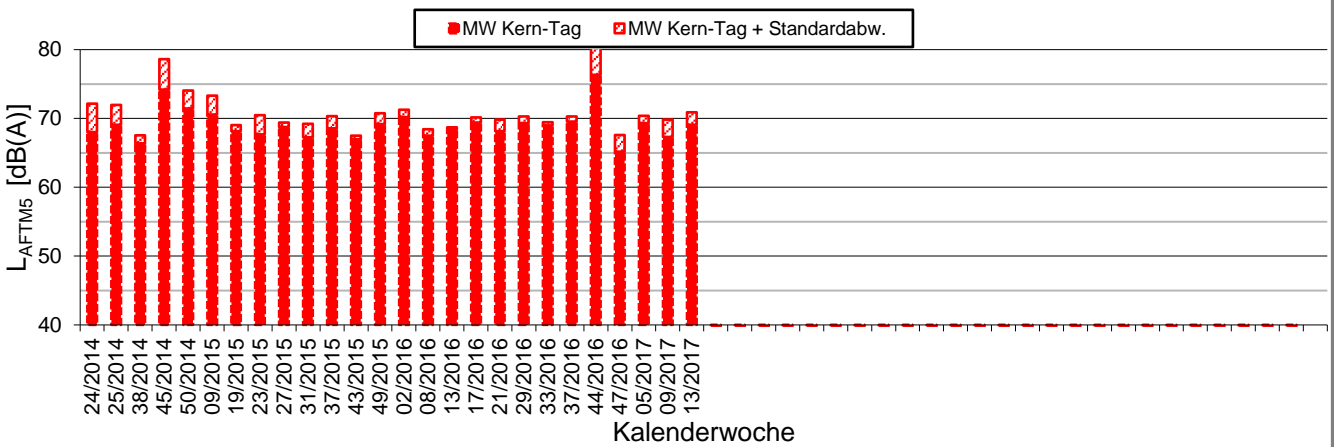
Messposition: IB-S5 (Kriegerstraße)
Objektadresse: Jägerstraße 14-18, 70174 Stuttgart

Kern-Tag (8 Uhr bis 17 Uhr)

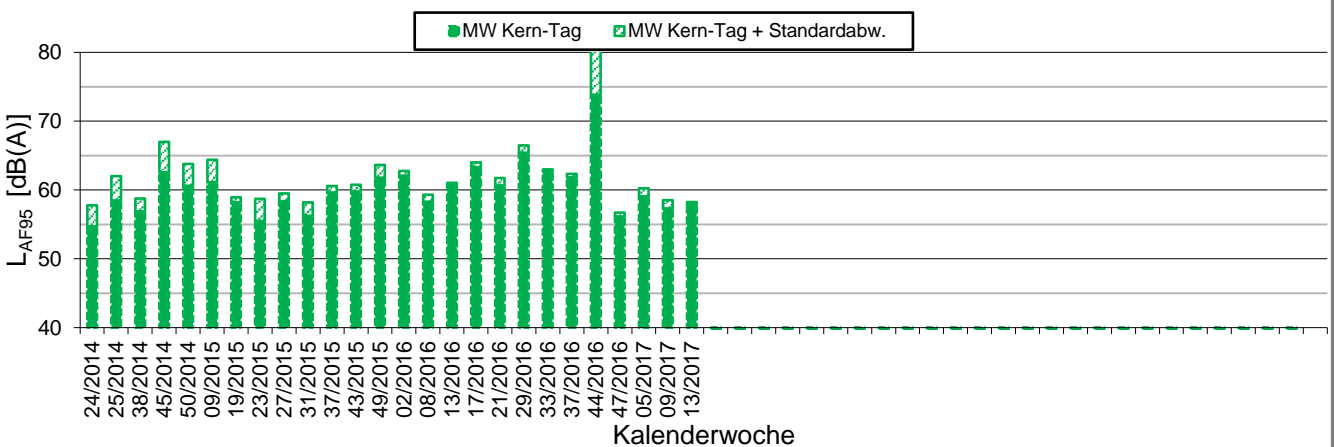
L_{AFeq} in [dB(A)]: Mittelwert (MW) und Mittelwert mit Standardabweichung (MW + Stabw)



L_{AFTM5} in [dB(A)]: Mittelwert (MW) und Mittelwert mit Standardabweichung (MW + Stabw)



L_{AF95} in [dB(A)]: Mittelwert (MW) und Mittelwert mit Standardabweichung (MW + Stabw)



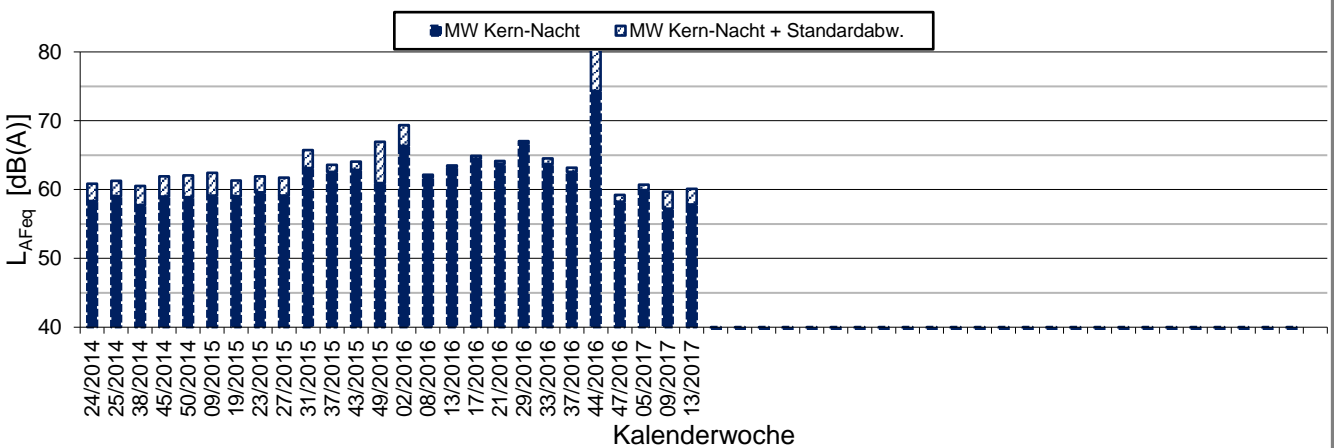
\\kuk\da\Bauphysik\B_Projekte\1997\19978009_DBPSU_IB21_Messkonzept\C_Makro[Vorlage Woche.xlsx]Statistik_neu

Angaben zum Immissionsort

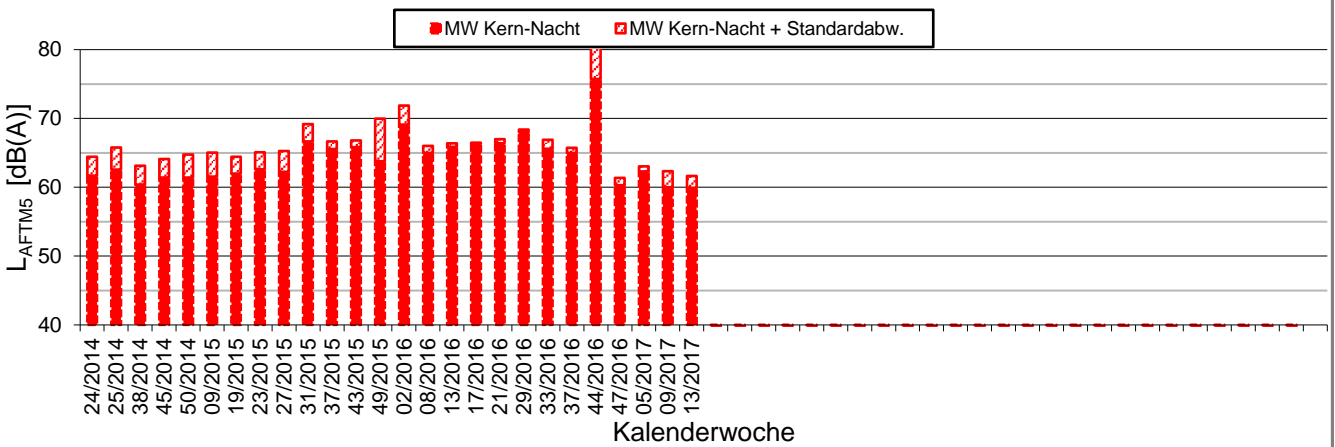
Messposition: IB-S5 (Kriegerstraße)
Objektadresse: Jägerstraße 14-18, 70174 Stuttgart

Kern-Nacht (0 Uhr bis 4 Uhr)

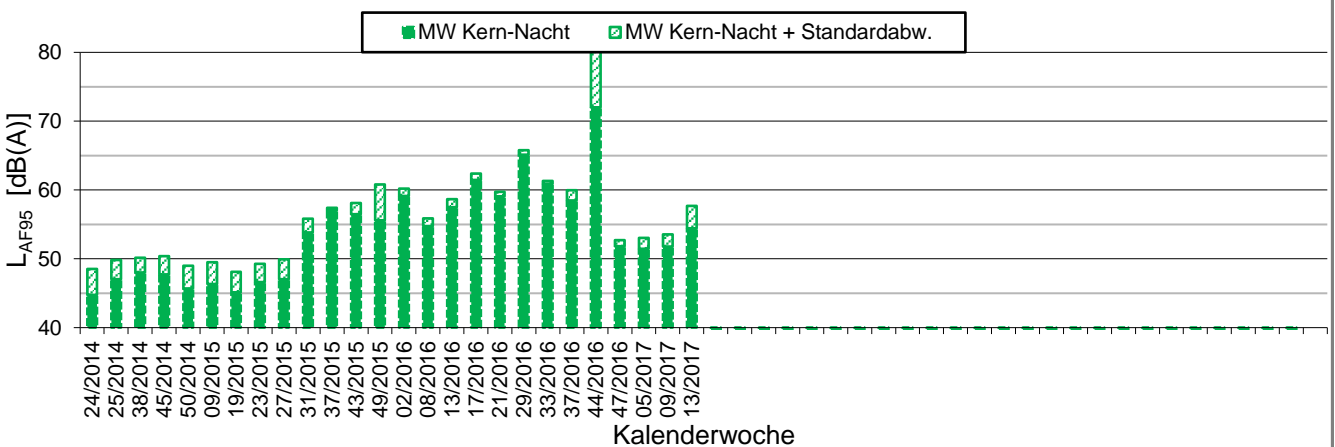
L_{AFeq} in [dB(A)]: Mittelwert (MW) und Mittelwert mit Standardabweichung (MW + Stabw)



L_{AFTM5} in [dB(A)]: Mittelwert (MW) und Mittelwert mit Standardabweichung (MW + Stabw)



L_{AF95} in [dB(A)]: Mittelwert (MW) und Mittelwert mit Standardabweichung (MW + Stabw)



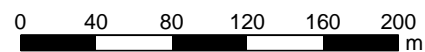


Messpunkt



Gebäude

Maßstab 1:4000



 **KREBS + KIEFER**
FRITZ AG

Hilpertstraße 20
64295 Darmstadt
Telefon (06151) 885-383
www.kuk.de

30.01.2017

DB Projekt Stuttgart-Ulm GmbH

S21 - Durchführung Messkonzepte

- ÜBERSICHTSLAGEPLAN -

Darstellung der Messpositionen

ANHANG 5

Erfassung der Witterungsbedingungen

K:\B_Projekte\1997\19978009_DBPSU_IB21_Messkonzept\B-Vorlagen\[Vorlage-Wetterdaten.xlsx]6.1

Angaben zum Messpunkt

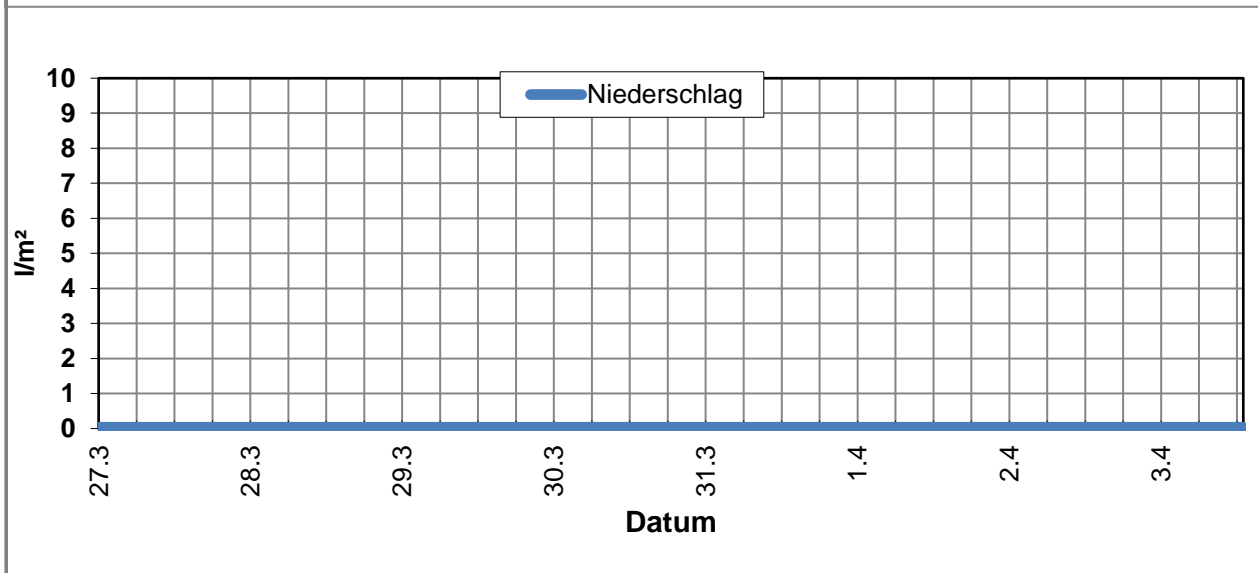
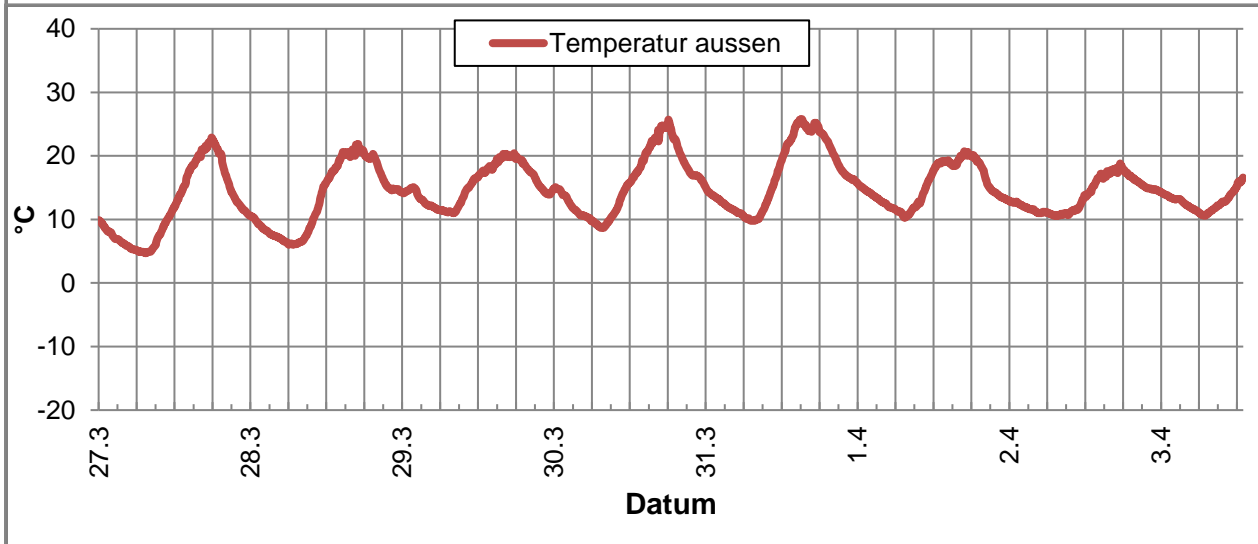
Messpunkt: Sangerstrae 6, 70182 Stuttgart
Zeitraum: Montag, 27.03.2017 bis Montag, 03.04.2017 (KW 13/2017)

Datum:	27.03	28.03	29.03	30.03	31.03	01.04	02.04	03.04	Woche
Messgroe:	(Mo)	(Di)	(Mi)	(Do)	(Fr)	(Sa)	(So)	(Mo)	

Temperatur [°C]									
Minimum	4,7	6,0	11,0	8,7	9,8	10,3	10,6	10,6	4,7
Mittelwert	12,0	13,4	15,5	15,8	17,0	15,3	13,8	12,9	14,5
Maximum	22,9	21,9	20,4	25,7	25,8	20,7	18,8	17,1	25,8

Luftfeuchtigkeit [%rH]									
Minimum	21,0	35,0	35,0	33,0	21,0	39,0	52,0	55,0	21,0
Mittelwert	42,8	49,5	52,3	53,8	52,0	51,4	61,9	68,2	54,0
Maximum	64,0	63,0	68,0	73,0	74,0	65,0	70,0	75,0	75,0

Niederschlag [l/m²]									
Minimum	0,0	0,0	0,0	0,0	0,0	0,0	0,0	0,0	0,0
Mittelwert	0,0	0,0	0,0	0,0	0,0	0,0	0,0	0,0	0,0
Maximum	0,0	0,0	0,0	0,0	0,0	0,0	0,0	0,0	0,0



K:\B_Projekte\1997\19978009_DBPSU_IB21_Messkonzept\B-Vorlagen\[Vorlage-Wetterdaten.xlsx]6.1

Angaben zum Messpunkt									
Messpunkt:	Sängerstraße 6, 70182 Stuttgart								
Zeitraum:	Montag, 27.03.2017 bis Montag, 03.04.2017 (KW 13/2017)								
Datum:	27.03	28.03	29.03	30.03	31.03	01.04	02.04	03.04	Woche
Messgröße:	(Mo)	(Di)	(Mi)	(Do)	(Fr)	(Sa)	(So)	(Mo)	
Windgeschwindigkeit [km/h]									
Minimum	0,0	0,0	0,0	0,0	0,0	0,0	0,0	0,0	0,0
Mittelwert	0,3	0,5	1,2	0,3	0,6	1,7	1,6	0,4	0,8
Maximum	2,9	5,5	6,7	3,9	4,8	6,2	6,6	3,2	6,7

