



bearbeitet durch:  
**KREBS+KIEFER FRITZ AG**  
Heinrich-Hertz-Straße 2  
64295 Darmstadt  
Telefon (06151) 885 383  
Telefax (06151) 885 220

E-Mail: [info-kkff@kuk.de](mailto:info-kkff@kuk.de)  
[www.kuk.de](http://www.kuk.de)

Bericht Nr.: **19978009-AMS-4\_58**  
Datum: **20.10.2020**

Auftraggeber:

**DB Projekt  
Stuttgart – Ulm GmbH  
Räpplenstraße 17  
70191 Stuttgart**

Sachbearbeiter:

**Dipl.-Phys. Andreas Malizki**

Qualitätskontrolle:

**Dipl.-Ing. Mario Graefen**

Umfang des Dokumentes:

Textteil: 7 Seiten

Anhang 1: 8 Seiten

Anhang 2: 3 Seiten

Anhang 3: 1 Seite

Anhang 4: 3 Seiten

Anhang 5: 1 Seite

Anhang 6: 2 Seiten

## **MESSBERICHT - SCHALLSCHUTZ**

### **Vorhaben:**

Projekt „Stuttgart 21“: Umbau des Bahnknotens Stuttgart,  
Ausbau- und Neubaustrecke Stuttgart – Augsburg,  
Bereich Stuttgart – Wendlingen mit Flughafenanbindung

### **Planfeststellungsabschnitt:**

Planfeststellungsabschnitt 1.1  
Talquerung mit neuem Hauptbahnhof  
Bahn-km -0,4-42,0 bis Bahn-km +0,4+32,0

### **Untersuchungsumfang:**

Schallimmissionsmessungen zur Überwachung von  
Geräuscheinwirkungen durch die Bauarbeiten im  
Immissionsbereich IB-S4 „LBBW“  
(Messpunkt IB-S4, Am Hauptbahnhof 2, 70173 Stuttgart)

### **Messzeitraum:**

10.08.2020 bis 17.08.2020 (KW 33)

## Inhaltsverzeichnis

<b>1</b>	<b>Messdurchführung</b>	<b>4</b>
<b>2</b>	<b>Messergebnisse</b>	<b>4</b>

## Abbildungsverzeichnis

Abbildung 1:	Blick auf das Baufeld bei Messbeginn am 10.08.2020	4
Abbildung 2:	Blick auf das Baufeld bei Messende am 17.08.2020	5

## Tabellenverzeichnis

Tabelle 1:	Mittelwerte für die vollständig erfassten Werktage	5
------------	--	---

## Anhänge

Anhang 1	Darstellung der Messwerte
Anhang 2	Mittlere Tagesgänge
Anhang 3	Wöchentliche Auswertung
Anhang 4	Kumulative Darstellung der Messwerte
Anhang 5	Übersichtslageplan
Anhang 6	Erfassung der Witterungsbedingungen

---

## Abkürzungsverzeichnis

AVV Baulärm	Allgem. Verwaltungsvorschrift zum Schutz gegen Baulärm
BImSchG	Bundes-Immissionsschutzgesetz
BImSchV	Verordnung zum Bundes-Immissionsschutzgesetz
dB(A)	Dezibel (A-bewertet)
IB	Immissionsbereich
IRW	Immissionsrichtwert [dB(A)]
KN	Kern-Nacht (0 Uhr bis 4 Uhr)
KT	Kern-Tag (8 Uhr bis 17 Uhr)
KW	Kalenderwoche
$L_r$	Beurteilungspegel [dB(A)]
$L_{Aeq}$	Energieäquivalenter A-bewerteter Mittelungspegel, [dB(A)]
$L_{AFmax}$	Maximalwert des A-bewerteten Schalldruckpegels, [dB(A)]
$L_{AFmin}$	Minimalwert des A-bewerteten Schalldruckpegels, [dB(A)]
$L_{AF95}$	A-bewerteter Pegel, der in 95% der Zeit überschritten wird (Hintergrundgeräuschpegel), [dB(A)]
$L_{AFM5}$	A-bewerteter Taktmaximalpegel im 5-Sekunden-Takt, [dB(A)]
MP	Messposition
MW	Mittelwert

---

## 1 Messdurchführung

Der vorliegende Messbericht dient der Dokumentation von Schallimmissionsmessungen zur Überwachung von Baulärmeinwirkungen aus den Bauarbeiten im Planfeststellungsabschnitt 1.1 (Talquerung mit neuem Hauptbahnhof) des Bauvorhabens „Umbau des Bahnknotens Stuttgart – Projekt Stuttgart 21“ für den Zeitraum vom 10.08.2020 bis 17.08.2020 (KW 33) im Immissionsbereich IB-S4 „LBBW“. Der entsprechende Messort befindet sich am Gebäude „Am Hauptbahnhof 2“ in 70173 Stuttgart (siehe Lageplan in Anhang 5). Angaben zu Sachverhalt und Aufgabenstellung, zu den Bearbeitungsgrundlagen sowie zur Messdurchführung finden sich im Bericht Nr. 97712-AMS-4\_01 vom 31.03.2015.

## 2 Messergebnisse

**Abbildung 1** und **Abbildung 2** zeigen jeweils einen Blick von der Messposition auf das Baufeld zu Beginn und zum Ende des Messzeitraums.

**Abbildung 1:** Blick auf das Baufeld bei Messbeginn am 10.08.2020



**Abbildung 2:** Blick auf das Baufeld bei Messende am 17.08.2020



Die Messergebnisse für alle erfassten Messtage sind im **Anhang 1** stundenweise tabellarisch und grafisch dargestellt. Einen Überblick über die ermittelten Mittelwerte der energieäquivalenten Mittelungspegel ( $L_{AFeq}$ ), der Wirkpegel gemäß AVV Baulärm ( $L_{AFTM5}$ ) sowie der Hintergrundgeräuschpegel ( $L_{AF95}$ ) für den Tag und die Nacht bzw. für den Kern-Tag und die Kern-Nacht gibt **Tabelle 1**.

**Tabelle 1:** Mittelwerte für die vollständig erfassten Werktage

Zeitraum	$L_{AFeq}$ [dB(A)]	$L_{AFTM5}$ [dB(A)]	$L_{AF95}$ [dB(A)]
Tag (7 Uhr bis 20 Uhr)	59,7	63,4	54,0
Kern-Tag (8 Uhr bis 17 Uhr)	59,5	62,3	54,1
Nacht (20 Uhr bis 7 Uhr)	55,1	59,2	48,3
Kern-Nacht (0 Uhr bis 4 Uhr)	49,2	52,1	42,5

---

Der grafischen Darstellung der mittleren Tagesgänge für die vollständig erfassten Werktage in **Anhang 2** lässt sich entnehmen, dass die am Verwaltungsgebäude der LBBW ermittelten Schallpegel, insbesondere der Mittelungspegel  $L_{AFeq}$  sowie der Hintergrundgeräuschpegel  $L_{AF95}$ , im Tagesverlauf weitestgehend konstant sind. Zwischen 00:00 Uhr und 05:00 Uhr ist eine Senkung der Geräuschimmissionen zu erkennen. Der Darstellung der Mittelwerte für die einzelnen Messtage in **Anhang 3** ist zu entnehmen, dass sich die Geräuschimmissionen für den Kern-Tag relativ konstant sind.

Wie die kumulative Auswertung in **Anhang 4** zeigt, haben sich die ermittelten Geräuschimmissionen im Vergleich zum vorangegangenen Messzeitraum (KW 29/2020) für den Kern-Tag um bis zu + 1,6 dB (A) und für die Kern-Nacht (0 Uhr bis 4 Uhr) um bis zu + 2,0 dB(A) erhöht.



**Dipl.-Phys. Peter Fritz**



**Dipl.-Phys. Andreas Malizki**

# ANHANG



# Schallpegeldauermessung

Messtechnische Ermittlung der Umgebungsgeräusche

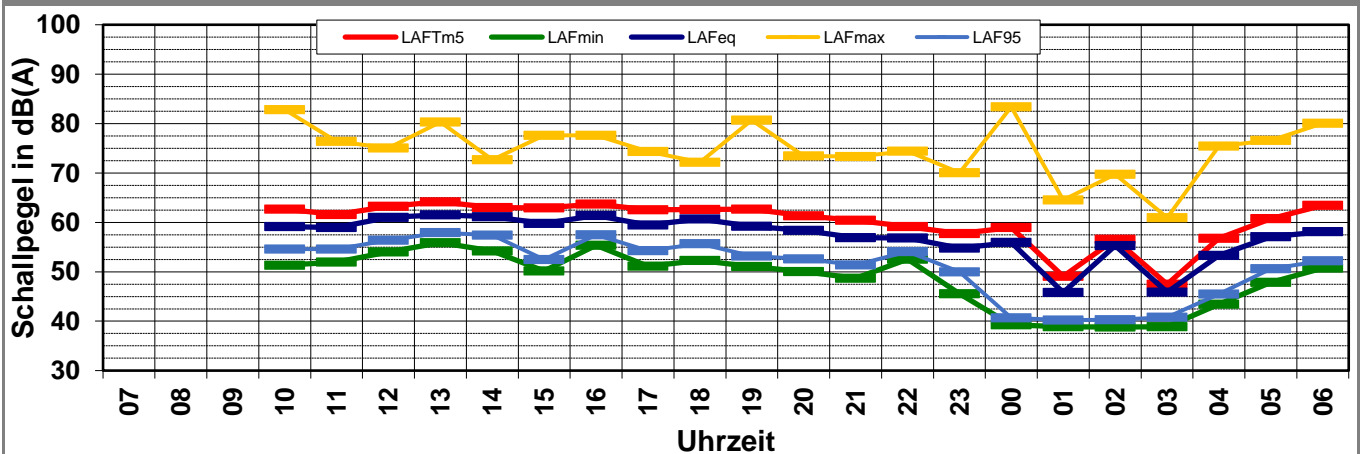
K:\B\_Projekte\1997\19978009\_DBPSU\_IB21\_Messkonzept\PF\_A\_1-1\IB-S4\_LBBWA\_Messdaten\2020\kw33\20081001\_LD0.xlsx1.1

## Angaben zum Immissionsort

<b>Messpunkt:</b>	IB-S4 (LBBW)
<b>Objektadresse:</b>	Am Hauptbahnhof 2, 70173 Stuttgart
<b>Tag / Datum</b>	Montag, 10. August 2020

Messung		L <sub>AFeq</sub>	L <sub>AFTm5</sub>	L <sub>AFmax</sub>	L <sub>AFmin</sub>	L <sub>AF95</sub>	Anmerkungen
von	bis	dB(A)	dB(A)	dB(A)	dB(A)	dB(A)	
07:00	08:00						
08:00	09:00						
09:00	10:00						
10:00	11:00	59,1	<b>62,7</b>	82,8	51,3	54,6	
11:00	12:00	58,9	<b>61,6</b>	76,4	51,9	54,6	
12:00	13:00	61,0	<b>63,2</b>	75,0	54,0	56,4	
13:00	14:00	61,5	<b>64,2</b>	80,3	55,9	57,9	
14:00	15:00	61,2	<b>63,0</b>	72,7	54,2	57,4	
15:00	16:00	59,8	<b>62,9</b>	77,6	50,2	52,5	
16:00	17:00	61,4	<b>63,7</b>	77,6	55,4	57,5	
17:00	18:00	59,5	<b>62,6</b>	74,3	51,1	54,3	
18:00	19:00	60,7	<b>62,6</b>	72,1	52,3	55,7	
19:00	20:00	59,2	<b>62,7</b>	80,7	51,1	53,2	
20:00	21:00	58,4	<b>61,3</b>	73,4	50,0	52,6	
21:00	22:00	56,9	<b>60,5</b>	73,3	48,7	51,4	
22:00	23:00	56,8	<b>59,1</b>	74,4	52,5	54,1	
23:00	00:00	54,8	<b>57,8</b>	70,1	45,6	50,0	
00:00	01:00	56,0	<b>59,0</b>	83,4	39,2	40,7	
01:00	02:00	45,8	<b>49,1</b>	64,6	38,9	40,2	
02:00	03:00	55,3	<b>56,6</b>	69,7	38,8	40,3	
03:00	04:00	45,9	<b>47,5</b>	60,9	38,9	40,8	
04:00	05:00	53,3	<b>56,7</b>	75,4	43,4	45,5	
05:00	06:00	57,1	<b>60,7</b>	76,6	47,8	50,6	
06:00	07:00	58,1	<b>63,5</b>	80,1	50,8	52,2	
<b>Mittelwert Tag (7 - 20 Uhr)</b>		60,3	63,0	78,2	53,2	55,8	
<b>Mittelwert Nacht (20 - 7 Uhr)</b>		55,8	59,2	76,5	47,5	49,7	
<b>lauteste Nachtstunde</b>		58,4	61,3	-	-	52,6	

## Zeitverlauf des Schallpegels





# Schallpegeldauermessung

Messtechnische Ermittlung der Umgebungsgeräusche

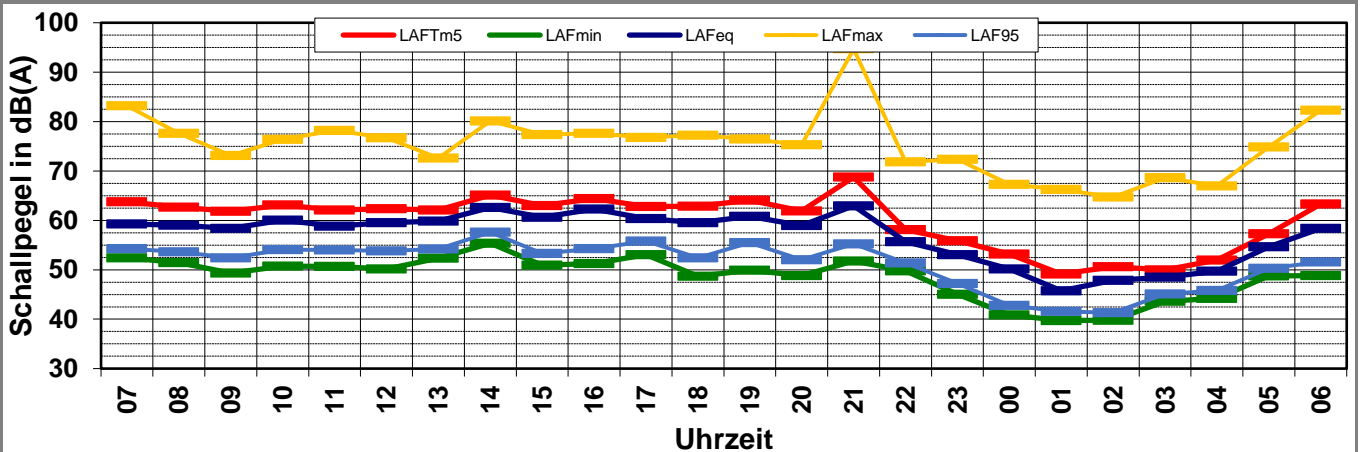
K:\B\_Projekte\1997\19978009\_DBPSU\_IB21\_Messkonzept\PF\_A\_1-1\IB-S4\_LBBWA\_Messdaten\2020\kw33\20081100\_LD0.xlsx\1.2

## Angaben zum Immissionsort

<b>Messpunkt:</b>	IB-S4 (LBBW)
<b>Objektadresse:</b>	Am Hauptbahnhof 2, 70173 Stuttgart
<b>Tag / Datum</b>	Dienstag, 11. August 2020

Messung		L <sub>AFeq</sub>	L <sub>AFTm5</sub>	L <sub>AFmax</sub>	L <sub>AFmin</sub>	L <sub>AF95</sub>	Anmerkungen
von	bis	dB(A)	dB(A)	dB(A)	dB(A)	dB(A)	
07:00	08:00	59,3	<b>63,8</b>	83,2	52,4	54,3	
08:00	09:00	59,0	<b>62,7</b>	77,6	51,4	53,6	
09:00	10:00	58,4	<b>61,9</b>	73,1	49,4	52,4	
10:00	11:00	60,0	<b>63,1</b>	76,4	50,7	54,1	
11:00	12:00	58,8	<b>62,1</b>	78,2	50,7	54,0	
12:00	13:00	59,5	<b>62,3</b>	76,7	50,2	53,8	
13:00	14:00	59,8	<b>62,1</b>	72,6	52,3	54,2	
14:00	15:00	62,6	<b>65,1</b>	80,1	55,4	57,6	
15:00	16:00	60,6	<b>63,0</b>	77,4	51,0	53,3	
16:00	17:00	62,3	<b>64,4</b>	77,6	51,3	54,3	
17:00	18:00	60,3	<b>62,8</b>	76,8	53,0	55,8	
18:00	19:00	59,5	<b>62,9</b>	77,2	48,7	52,4	
19:00	20:00	60,8	<b>64,1</b>	76,4	49,9	55,5	
20:00	21:00	59,0	<b>61,9</b>	75,3	48,8	52,0	
21:00	22:00	63,0	<b>68,7</b>	94,7	51,8	55,2	
22:00	23:00	55,7	<b>58,1</b>	71,8	49,7	51,4	
23:00	00:00	53,1	<b>55,9</b>	72,3	45,1	47,2	
00:00	01:00	50,2	<b>53,2</b>	67,3	40,9	42,8	
01:00	02:00	45,8	<b>49,1</b>	66,2	39,7	41,6	
02:00	03:00	47,8	<b>50,6</b>	64,7	39,7	41,3	
03:00	04:00	48,5	<b>50,0</b>	68,6	43,6	45,1	
04:00	05:00	49,7	<b>51,9</b>	67,0	44,2	45,8	
05:00	06:00	54,6	<b>57,3</b>	74,8	48,7	50,3	
06:00	07:00	58,4	<b>63,3</b>	82,3	48,8	51,6	
<b>Mittelwert Tag (7 - 20 Uhr)</b>		60,3	63,2	78,0	51,6	54,5	
<b>Mittelwert Nacht (20 - 7 Uhr)</b>		56,3	60,9	84,7	47,3	49,8	
<b>lauteste Nachtstunde</b>		63,0	68,7	-	-	55,2	

## Zeitverlauf des Schallpegels



# Schallpegeldauermessung

Messtechnische Ermittlung der Umgebungsgeräusche

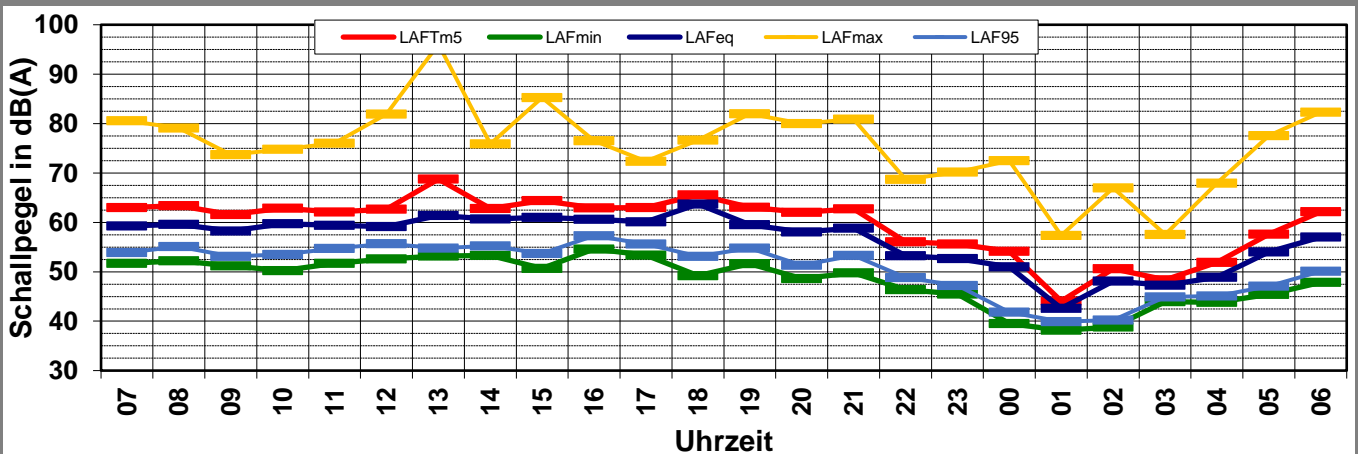
K:\B\_Projekte\1997\19978009\_DBPSU\_IB21\_Messkonzept\PF\_A\_1-1\IB-S4\_LBBWA\_Messdaten\2020\kw33\20081200\_LD0.xlsx\1.3

## Angaben zum Immissionsort

<b>Messpunkt:</b>	IB-S4 (LBBW)
<b>Objektadresse:</b>	Am Hauptbahnhof 2, 70173 Stuttgart
<b>Tag / Datum</b>	Mittwoch, 12. August 2020

Messung		L <sub>AFeq</sub>	L <sub>AFTm5</sub>	L <sub>AFmax</sub>	L <sub>AFmin</sub>	L <sub>AF95</sub>	Anmerkungen
von	bis	dB(A)	dB(A)	dB(A)	dB(A)	dB(A)	
07:00	08:00	59,3	<b>63,0</b>	80,5	51,7	53,9	
08:00	09:00	59,6	<b>63,4</b>	79,1	52,2	55,1	
09:00	10:00	58,2	<b>61,6</b>	73,7	51,2	53,1	
10:00	11:00	59,7	<b>62,9</b>	74,8	50,2	53,5	
11:00	12:00	59,4	<b>62,1</b>	76,0	51,7	54,7	
12:00	13:00	59,1	<b>62,7</b>	81,9	52,6	55,7	
13:00	14:00	61,4	<b>68,8</b>	96,1	53,2	54,8	
14:00	15:00	60,7	<b>62,8</b>	75,9	53,3	55,2	
15:00	16:00	61,0	<b>64,4</b>	85,3	50,7	53,7	
16:00	17:00	60,6	<b>63,0</b>	76,5	54,6	57,3	
17:00	18:00	60,1	<b>63,0</b>	72,3	53,4	55,6	
18:00	19:00	63,7	<b>65,6</b>	76,6	49,2	53,1	
19:00	20:00	59,5	<b>63,1</b>	82,0	51,6	54,8	
20:00	21:00	58,0	<b>62,0</b>	80,0	48,6	51,3	
21:00	22:00	58,8	<b>62,7</b>	80,9	49,8	53,3	
22:00	23:00	53,3	<b>56,0</b>	68,7	46,4	48,8	
23:00	00:00	52,7	<b>55,6</b>	70,2	45,5	47,2	
00:00	01:00	51,0	<b>54,1</b>	72,5	39,5	41,8	
01:00	02:00	42,6	<b>44,1</b>	57,4	38,2	39,9	
02:00	03:00	48,1	<b>50,6</b>	67,0	38,8	40,2	
03:00	04:00	47,3	<b>48,4</b>	57,6	43,9	44,9	
04:00	05:00	48,9	<b>51,9</b>	67,9	43,8	45,1	
05:00	06:00	54,0	<b>57,6</b>	77,5	45,4	47,1	
06:00	07:00	57,0	<b>62,2</b>	82,3	47,9	50,1	
<b>Mittelwert Tag (7 - 20 Uhr)</b>		60,4	64,0	86,0	52,2	54,8	
<b>Mittelwert Nacht (20 - 7 Uhr)</b>		54,2	58,1	76,5	45,8	48,2	
<b>lauteste Nachtstunde</b>		58,8	62,7	-	-	53,3	

## Zeitverlauf des Schallpegels



# Schallpegeldauermessung

Messtechnische Ermittlung der Umgebungsgeräusche

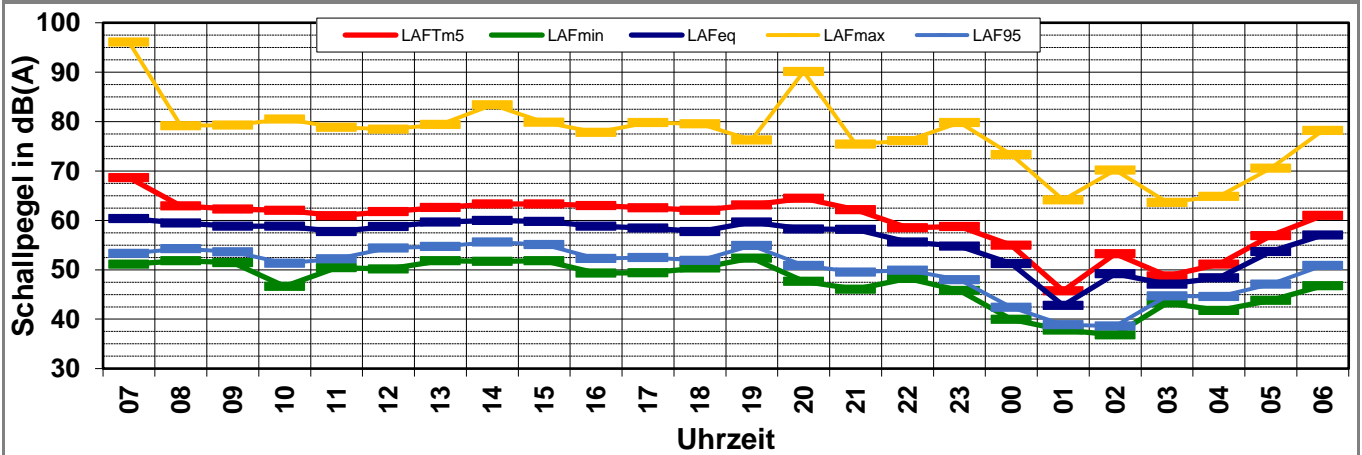
K:\B\_Projekte\1997\19978009\_DBPSU\_IB21\_Messkonzept\PF\_A\_1-1\IB-S4\_LBBWA\_Messdaten\2020\kw33\20081300\_LD0.xlsx\1.4

## Angaben zum Immissionsort

<b>Messpunkt:</b>	IB-S4 (LBBW)
<b>Objektadresse:</b>	Am Hauptbahnhof 2, 70173 Stuttgart
<b>Tag / Datum</b>	Donnerstag, 13. August 2020

Messung		L <sub>AFeq</sub>	L <sub>AFTm5</sub>	L <sub>AFmax</sub>	L <sub>AFmin</sub>	L <sub>AF95</sub>	Anmerkungen
von	bis	dB(A)	dB(A)	dB(A)	dB(A)	dB(A)	
07:00	08:00	60,3	<b>68,6</b>	96,1	51,1	53,3	
08:00	09:00	59,5	<b>62,9</b>	79,1	51,9	54,3	
09:00	10:00	58,8	<b>62,3</b>	79,3	51,4	53,6	
10:00	11:00	58,8	<b>62,0</b>	80,5	46,7	51,3	
11:00	12:00	57,8	<b>61,0</b>	78,9	50,4	52,2	
12:00	13:00	58,8	<b>61,8</b>	78,4	50,1	54,4	
13:00	14:00	59,7	<b>62,6</b>	79,4	51,8	54,7	
14:00	15:00	60,0	<b>63,3</b>	83,4	51,7	55,6	
15:00	16:00	59,8	<b>63,3</b>	79,9	51,9	55,1	
16:00	17:00	58,8	<b>63,0</b>	77,8	49,3	52,3	
17:00	18:00	58,5	<b>62,6</b>	79,8	49,4	52,5	
18:00	19:00	57,8	<b>62,0</b>	79,5	50,4	51,9	
19:00	20:00	59,7	<b>63,1</b>	76,3	52,4	54,9	
20:00	21:00	58,2	<b>64,5</b>	90,1	47,7	50,9	
21:00	22:00	58,2	<b>62,2</b>	75,5	46,1	49,5	
22:00	23:00	55,6	<b>58,5</b>	76,1	48,2	49,9	
23:00	00:00	54,8	<b>58,8</b>	79,8	45,8	48,0	
00:00	01:00	51,2	<b>55,0</b>	73,3	40,0	42,4	
01:00	02:00	42,8	<b>45,7</b>	64,1	37,8	38,9	
02:00	03:00	49,2	<b>53,2</b>	70,2	36,8	38,6	
03:00	04:00	47,1	<b>48,7</b>	63,7	43,3	44,7	
04:00	05:00	48,4	<b>51,1</b>	64,9	41,8	44,6	
05:00	06:00	53,7	<b>56,9</b>	70,5	43,8	47,1	
06:00	07:00	57,0	<b>61,0</b>	78,2	46,7	50,9	
<b>Mittelwert Tag (7 - 20 Uhr)</b>		59,2	63,5	86,0	50,9	53,7	
<b>Mittelwert Nacht (20 - 7 Uhr)</b>		54,5	58,8	80,8	44,8	47,6	
<b>lauteste Nachtstunde</b>		58,2	64,5	-	-	50,9	

## Zeitverlauf des Schallpegels



# Schallpegeldauermessung

Messtechnische Ermittlung der Umgebungsgeräusche

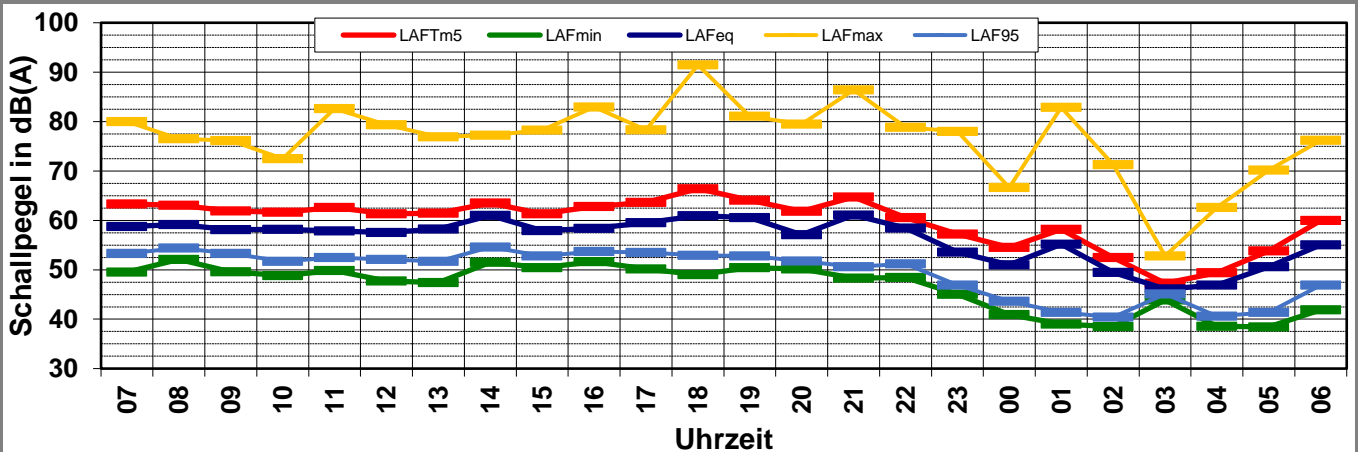
K:\B\_Projekte\1997\19978009\_DBPSU\_IB21\_Messkonzept\PF\_A\_1-1\IB-S4\_LBBWA\_Messdaten\2020\kw33\20081400\_LD0.xlsx\1.5

## Angaben zum Immissionsort

<b>Messpunkt:</b>	IB-S4 (LBBW)
<b>Objektadresse:</b>	Am Hauptbahnhof 2, 70173 Stuttgart
<b>Tag / Datum</b>	Freitag, 14. August 2020

Messung		L <sub>AFeq</sub>	L <sub>AFTm5</sub>	L <sub>AFmax</sub>	L <sub>AFmin</sub>	L <sub>AF95</sub>	Anmerkungen
von	bis	dB(A)	dB(A)	dB(A)	dB(A)	dB(A)	
07:00	08:00	58,7	<b>63,3</b>	80,0	49,5	53,3	
08:00	09:00	59,1	<b>63,1</b>	76,5	52,1	54,4	
09:00	10:00	58,1	<b>61,9</b>	76,1	49,6	53,3	
10:00	11:00	58,2	<b>61,6</b>	72,5	48,8	51,7	
11:00	12:00	57,9	<b>62,6</b>	82,7	49,9	52,5	
12:00	13:00	57,6	<b>61,3</b>	79,4	47,8	52,1	
13:00	14:00	58,2	<b>61,4</b>	76,9	47,4	51,7	
14:00	15:00	61,0	<b>63,5</b>	77,2	51,5	54,6	
15:00	16:00	57,9	<b>61,4</b>	78,3	50,4	52,8	
16:00	17:00	58,4	<b>62,8</b>	83,0	51,6	53,7	
17:00	18:00	59,5	<b>63,6</b>	78,3	50,2	53,5	
18:00	19:00	60,9	<b>66,4</b>	91,5	49,0	52,9	
19:00	20:00	60,5	<b>64,1</b>	81,1	50,4	52,8	
20:00	21:00	57,1	<b>61,9</b>	79,5	50,2	51,8	
21:00	22:00	61,1	<b>64,8</b>	86,4	48,3	50,6	
22:00	23:00	58,5	<b>60,6</b>	78,8	48,5	51,2	
23:00	00:00	53,6	<b>57,2</b>	78,0	45,0	46,9	
00:00	01:00	51,0	<b>54,5</b>	66,7	40,9	43,6	
01:00	02:00	55,2	<b>58,2</b>	82,9	39,0	41,4	
02:00	03:00	49,5	<b>52,5</b>	71,3	38,5	40,4	
03:00	04:00	46,1	<b>47,3</b>	52,8	43,8	45,1	
04:00	05:00	46,9	<b>49,4</b>	62,6	38,6	40,6	
05:00	06:00	50,6	<b>53,8</b>	70,2	38,5	41,4	
06:00	07:00	55,0	<b>60,0</b>	76,2	41,9	46,9	
<b>Mittelwert Tag (7 - 20 Uhr)</b>		59,1	63,1	82,7	50,1	53,1	
<b>Mittelwert Nacht (20 - 7 Uhr)</b>		55,4	59,0	79,3	45,1	47,4	
<b>lauteste Nachtstunde</b>		61,1	64,8	-	-	50,6	

## Zeitverlauf des Schallpegels



# Schallpegeldauermessung

Messtechnische Ermittlung der Umgebungsgeräusche

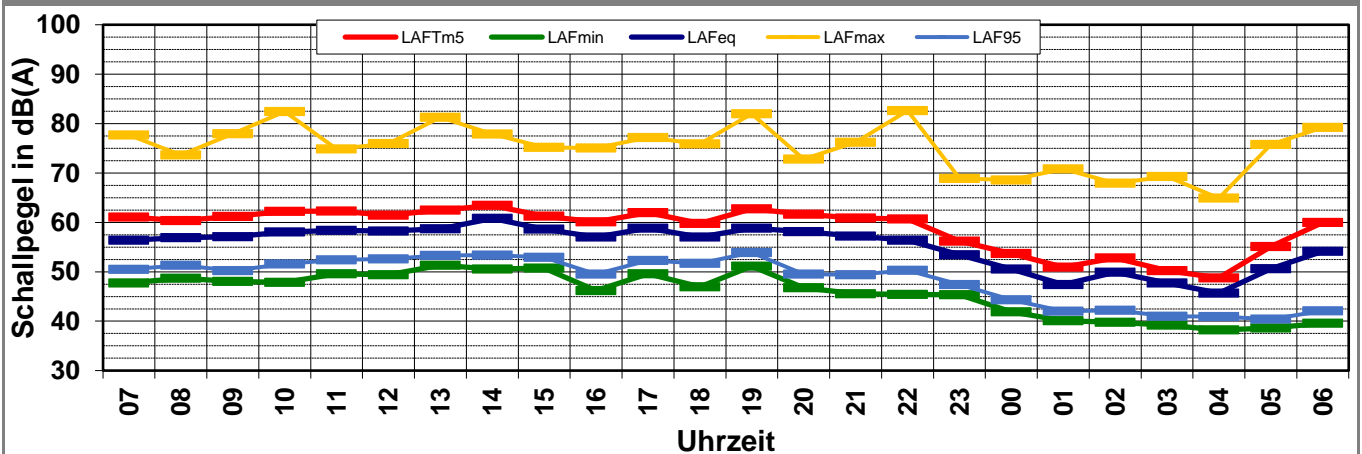
K:\B\_Projekte\1997\19978009\_DBPSU\_IB21\_Messkonzept\PF\_A\_1-1\IB-S4\_LBBWA\_Messdaten\2020\kw33\20081500\_LD0.xlsx\1.6

## Angaben zum Immissionsort

<b>Messpunkt:</b>	IB-S4 (LBBW)
<b>Objektadresse:</b>	Am Hauptbahnhof 2, 70173 Stuttgart
<b>Tag / Datum</b>	Samstag, 15. August 2020

Messung		L <sub>AFeq</sub>	L <sub>AFTm5</sub>	L <sub>AFmax</sub>	L <sub>AFmin</sub>	L <sub>AF95</sub>	Anmerkungen
von	bis	dB(A)	dB(A)	dB(A)	dB(A)	dB(A)	
07:00	08:00	56,4	<b>61,1</b>	77,7	47,7	50,5	
08:00	09:00	56,9	<b>60,3</b>	73,7	48,7	51,3	
09:00	10:00	57,1	<b>61,2</b>	78,0	48,0	50,2	
10:00	11:00	58,1	<b>62,2</b>	82,4	47,9	51,6	
11:00	12:00	58,4	<b>62,3</b>	74,8	49,6	52,4	
12:00	13:00	58,2	<b>61,4</b>	75,9	49,4	52,6	
13:00	14:00	58,7	<b>62,5</b>	81,3	51,3	53,3	
14:00	15:00	60,8	<b>63,4</b>	77,9	50,5	53,4	
15:00	16:00	58,6	<b>61,3</b>	75,2	50,8	52,9	
16:00	17:00	57,0	<b>60,1</b>	75,1	46,2	49,5	
17:00	18:00	58,8	<b>62,0</b>	77,2	49,6	52,3	
18:00	19:00	57,0	<b>59,8</b>	75,9	47,0	51,7	
19:00	20:00	58,8	<b>62,7</b>	82,0	51,2	53,9	
20:00	21:00	58,1	<b>61,6</b>	72,8	46,7	49,5	
21:00	22:00	57,3	<b>60,9</b>	76,2	45,5	49,4	
22:00	23:00	56,4	<b>60,7</b>	82,6	45,4	50,3	
23:00	00:00	53,4	<b>56,2</b>	68,9	45,4	47,4	
00:00	01:00	50,6	<b>53,7</b>	68,6	41,9	44,3	
01:00	02:00	47,4	<b>50,9</b>	70,8	40,1	42,0	
02:00	03:00	49,9	<b>52,8</b>	67,9	39,8	42,2	
03:00	04:00	47,7	<b>50,2</b>	69,3	39,2	41,0	
04:00	05:00	45,7	<b>48,8</b>	64,9	38,2	40,9	
05:00	06:00	50,6	<b>55,1</b>	75,7	38,6	40,4	
06:00	07:00	54,2	<b>60,0</b>	79,2	39,6	42,1	
<b>Mittelwert Tag (7 - 20 Uhr)</b>		58,2	61,7	78,4	49,3	52,1	
<b>Mittelwert Nacht (20 - 7 Uhr)</b>		53,7	57,6	75,7	43,0	46,1	
<b>lauteste Nachtstunde</b>		58,1	61,6	-	-	49,5	

## Zeitverlauf des Schallpegels



# Schallpegeldauermessung

Messtechnische Ermittlung der Umgebungsgeräusche

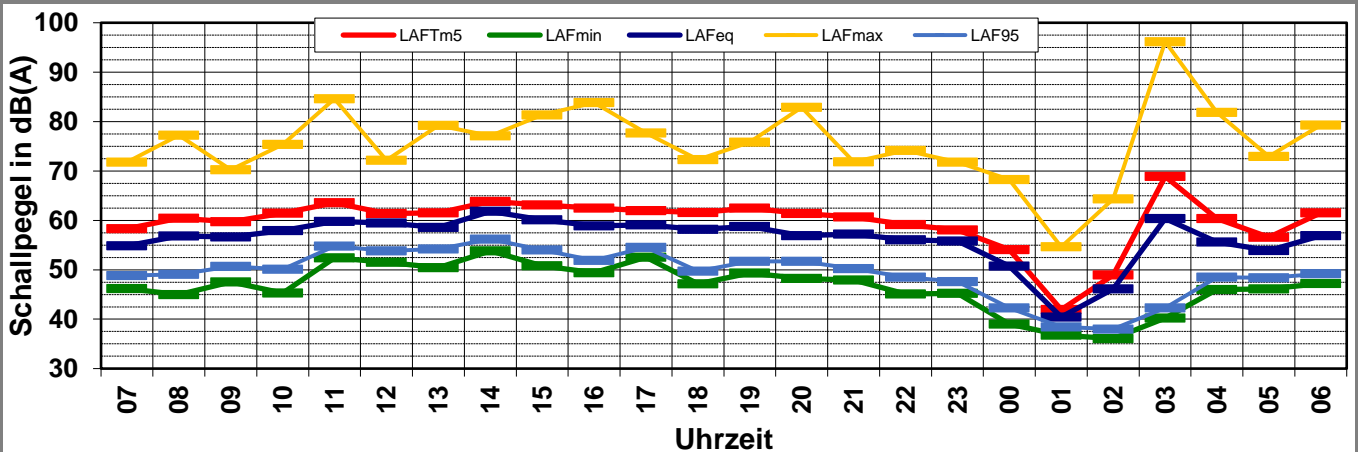
K:\B\_Projekte\1997\19978009\_DBPSU\_IB21\_Messkonzept\PF\_A\_1-1\IB-S4\_LBBWA\_Messdaten\2020\kw33\20081600\_LD0.xlsx\1.7

## Angaben zum Immissionsort

<b>Messpunkt:</b>	IB-S4 (LBBW)
<b>Objektadresse:</b>	Am Hauptbahnhof 2, 70173 Stuttgart
<b>Tag / Datum</b>	Sonntag, 16. August 2020

Messung		L <sub>AFeq</sub>	L <sub>AFTm5</sub>	L <sub>AFmax</sub>	L <sub>AFmin</sub>	L <sub>AF95</sub>	Anmerkungen
von	bis	dB(A)	dB(A)	dB(A)	dB(A)	dB(A)	
07:00	08:00	54,8	<b>58,3</b>	71,8	46,2	48,8	
08:00	09:00	56,9	<b>60,4</b>	77,2	45,0	49,1	
09:00	10:00	56,6	<b>59,7</b>	70,3	47,6	50,7	
10:00	11:00	57,9	<b>61,4</b>	75,4	45,3	50,1	
11:00	12:00	59,8	<b>63,6</b>	84,6	52,4	54,8	
12:00	13:00	59,5	<b>61,4</b>	72,2	51,5	53,8	
13:00	14:00	58,6	<b>61,5</b>	79,2	50,4	54,2	
14:00	15:00	61,8	<b>63,8</b>	77,1	53,8	56,2	
15:00	16:00	60,1	<b>63,1</b>	81,4	50,8	54,0	
16:00	17:00	58,9	<b>62,5</b>	83,8	49,4	51,9	
17:00	18:00	59,1	<b>61,9</b>	77,7	52,5	54,5	
18:00	19:00	58,2	<b>61,6</b>	72,3	47,1	49,7	
19:00	20:00	58,8	<b>62,4</b>	75,8	49,3	51,7	
20:00	21:00	56,9	<b>61,4</b>	82,9	48,3	51,7	
21:00	22:00	57,2	<b>60,7</b>	71,8	47,9	50,2	
22:00	23:00	56,1	<b>59,1</b>	74,1	45,1	48,5	
23:00	00:00	55,8	<b>58,0</b>	71,8	45,2	47,6	
00:00	01:00	50,8	<b>54,1</b>	68,2	39,0	42,3	
01:00	02:00	40,4	<b>41,9</b>	54,6	36,8	38,4	
02:00	03:00	46,1	<b>48,9</b>	64,4	36,1	38,0	
03:00	04:00	60,3	<b>68,9</b>	96,2	40,2	42,3	
04:00	05:00	55,6	<b>60,3</b>	81,9	46,0	48,5	
05:00	06:00	53,9	<b>56,6</b>	72,9	46,1	48,4	
06:00	07:00	56,9	<b>61,5</b>	79,3	47,2	49,2	
<b>Mittelwert Tag (7 - 20 Uhr)</b>		58,8	61,9	79,0	50,2	52,9	
<b>Mittelwert Nacht (20 - 7 Uhr)</b>		55,8	61,4	86,3	45,1	47,7	
<b>lauteste Nachtstunde</b>		60,3	68,9	-	-	42,3	

## Zeitverlauf des Schallpegels



# Schallpegeldauermessung

Messtechnische Ermittlung der Umgebungsgeräusche

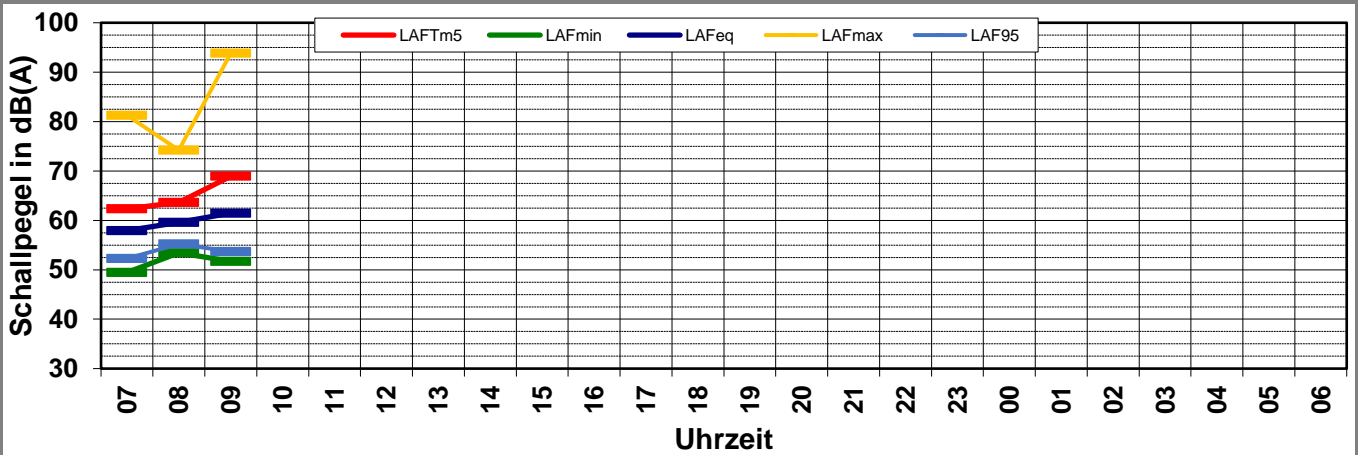
K:\B\_Projekte\1997\19978009\_DBPSU\_IB21\_Messkonzept\PF\_A\_1-1\IB-S4\_LBBWA\_Messdaten\2020\kw33\20081700\_LD0.xlsx\1.8

## Angaben zum Immissionsort

<b>Messpunkt:</b>	IB-S4 (LBBW)
<b>Objektadresse:</b>	Am Hauptbahnhof 2, 70173 Stuttgart
<b>Tag / Datum</b>	Montag, 17. August 2020

Messung		L <sub>AFeq</sub>	L <sub>AFTm5</sub>	L <sub>AFmax</sub>	L <sub>AFmin</sub>	L <sub>AF95</sub>	Anmerkungen
von	bis	dB(A)	dB(A)	dB(A)	dB(A)	dB(A)	
07:00	08:00	57,9	<b>62,3</b>	81,3	49,4	52,3	
08:00	09:00	59,6	<b>63,6</b>	74,2	53,4	55,2	
09:00	10:00	61,5	<b>68,9</b>	93,9	51,7	53,7	
10:00	11:00						
11:00	12:00						
12:00	13:00						
13:00	14:00						
14:00	15:00						
15:00	16:00						
16:00	17:00						
17:00	18:00						
18:00	19:00						
19:00	20:00						
20:00	21:00						
21:00	22:00						
22:00	23:00						
23:00	00:00						
00:00	01:00						
01:00	02:00						
02:00	03:00						
03:00	04:00						
04:00	05:00						
05:00	06:00						
06:00	07:00						
<b>Mittelwert Tag (7 - 20 Uhr)</b>		59,9	66,0	89,4	51,8	53,9	
<b>Mittelwert Nacht (20 - 7 Uhr)</b>							
<b>lauteste Nachtstunde</b>				-	-		

## Zeitverlauf des Schallpegels





# Schallpegeldauermessung

Messtechnische Ermittlung der Umgebungsgeräusche

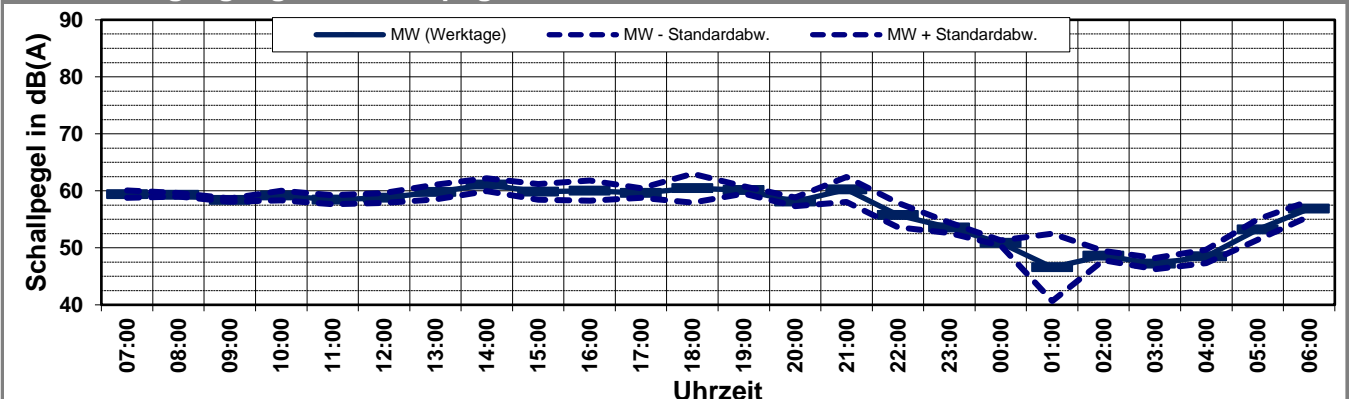
K:\B\_Projekte\1997\19978009\_DBPSU\_IB21\_Messkonzept\1PFA\_1-1\IB-S4\_LBBWA\_Messdaten\2020\kw33\19978009-AMS-4\_58-2020-KW33-Anhang\_2-4.xlsx\LAFeq

## Angaben zum Immissionsort

<b>Messpunkt:</b>	IB-S4 (LBBW)
<b>Objektadresse:</b>	Am Hauptbahnhof 2, 70173 Stuttgart
<b>Zeitraum:</b>	Dienstag, 11.08.2020 bis Sonntag, 16.08.2020

Messgröße:		L <sub>AFeq</sub> [dB(A)]						MW (Werk-tage)	St.-abw. (Werk-tage)	
Datum:		11.08	12.08	13.08	14.08	15.08	16.08			
von	bis	(Di)	(Mi)	(Do)	(Fr)	(Sa)	(So)			
07:00	08:00	59,3	59,3	60,3	58,7	56,4	54,8		59,4	0,7
08:00	09:00	59,0	59,6	59,5	59,1	56,9	56,9		59,3	0,3
09:00	10:00	58,4	58,2	58,8	58,1	57,1	56,6		58,4	0,3
10:00	11:00	60,0	59,7	58,8	58,2	58,1	57,9		59,2	0,8
11:00	12:00	58,8	59,4	57,8	57,9	58,4	59,8		58,4	0,8
12:00	13:00	59,5	59,1	58,8	57,6	58,2	59,5		58,8	0,9
13:00	14:00	59,8	61,4	59,7	58,2	58,7	58,6		59,8	1,3
14:00	15:00	62,6	60,7	60,0	61,0	60,8	61,8		61,1	1,1
15:00	16:00	60,6	61,0	59,8	57,9	58,6	60,1		59,8	1,4
16:00	17:00	62,3	60,6	58,8	58,4	57,0	58,9		60,0	1,8
17:00	18:00	60,3	60,1	58,5	59,5	58,8	59,1		59,6	0,8
18:00	19:00	59,5	63,7	57,8	60,9	57,0	58,2		60,5	2,5
19:00	20:00	60,8	59,5	59,7	60,5	58,8	58,8		60,1	0,6
20:00	21:00	59,0	58,0	58,2	57,1	58,1	56,9		58,1	0,8
21:00	22:00	63,0	58,8	58,2	61,1	57,3	57,2		60,2	2,2
22:00	23:00	55,7	53,3	55,6	58,5	56,4	56,1		55,7	2,1
23:00	00:00	53,1	52,7	54,8	53,6	53,4	55,8		53,5	0,9
00:00	01:00	50,2	51,0	51,2	51,0	50,6	50,8		50,9	0,5
01:00	02:00	45,8	42,6	42,8	55,2	47,4	40,4		46,6	5,9
02:00	03:00	47,8	48,1	49,2	49,5	49,9	46,1		48,6	0,8
03:00	04:00	48,5	47,3	47,1	46,1	47,7	60,3		47,2	1,0
04:00	05:00	49,7	48,9	48,4	46,9	45,7	55,6		48,5	1,2
05:00	06:00	54,6	54,0	53,7	50,6	50,6	53,9		53,2	1,8
06:00	07:00	58,4	57,0	57,0	55,0	54,2	56,9		56,9	1,4
<b>MW Tag</b>		<b>60,3</b>	<b>60,4</b>	<b>59,2</b>	<b>59,1</b>	<b>58,2</b>	<b>58,8</b>		<b>59,7</b>	<b>0,7</b>
<b>MW Kern-Tag</b>		<b>60,4</b>	<b>60,1</b>	<b>59,1</b>	<b>58,6</b>	<b>58,4</b>	<b>59,2</b>		<b>59,5</b>	<b>0,8</b>
<b>MW Nacht</b>		<b>56,3</b>	<b>54,2</b>	<b>54,5</b>	<b>55,4</b>	<b>53,7</b>	<b>55,8</b>		<b>55,1</b>	<b>1,0</b>
<b>MW Kern-Nacht</b>		<b>48,3</b>	<b>48,2</b>	<b>48,5</b>	<b>51,6</b>	<b>49,1</b>	<b>55,0</b>		<b>49,2</b>	<b>1,7</b>

## Mittlerer Tagesgang des Schallpegels



# Schallpegeldauermessung

Messtechnische Ermittlung der Umgebungsgeräusche

K:\B\_Projekte\1997\19978009\_DBPSU\_IB21\_Messkonzept\1PFA\_1-1\B-S4\_LBBWA\_Messdaten\2020\kw33\19978009-AMS-4\_58-2020-KW33-Anhang\_2-4.xlsx\LAFeq

## Angaben zum Immissionsort

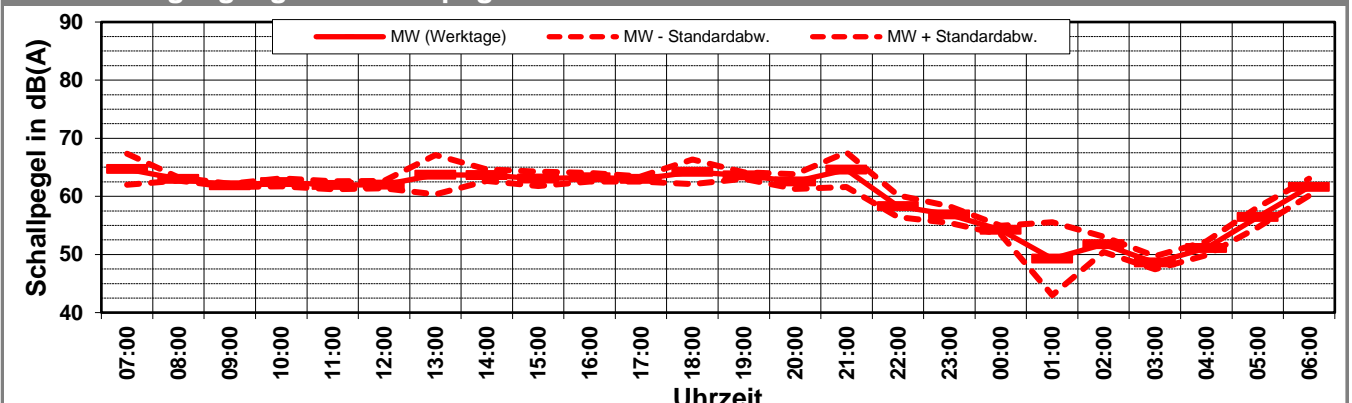
**Messpunkt:** IB-S4 (LBBW)

**Objektadresse:** Am Hauptbahnhof 2, 70173 Stuttgart

**Zeitraum:** Dienstag, 11.08.2020 bis Sonntag, 16.08.2020

Messgröße:		L <sub>AFTM5</sub> [dB(A)]						MW (Werk-tage)	St.-abw. (Werk-tage)	
Datum:		11.08	12.08	13.08	14.08	15.08	16.08			
von	bis	(Di)	(Mi)	(Do)	(Fr)	(Sa)	(So)			
07:00	08:00	63,8	63,0	68,6	63,3	61,1	58,3		64,7	2,7
08:00	09:00	62,7	63,4	62,9	63,1	60,3	60,4		63,0	0,3
09:00	10:00	61,9	61,6	62,3	61,9	61,2	59,7		61,9	0,3
10:00	11:00	63,1	62,9	62,0	61,6	62,2	61,4		62,4	0,7
11:00	12:00	62,1	62,1	61,0	62,6	62,3	63,6		61,9	0,7
12:00	13:00	62,3	62,7	61,8	61,3	61,4	61,4		62,0	0,6
13:00	14:00	62,1	68,8	62,6	61,4	62,5	61,5		63,7	3,4
14:00	15:00	65,1	62,8	63,3	63,5	63,4	63,8		63,7	1,0
15:00	16:00	63,0	64,4	63,3	61,4	61,3	63,1		63,0	1,3
16:00	17:00	64,4	63,0	63,0	62,8	60,1	62,5		63,3	0,7
17:00	18:00	62,8	63,0	62,6	63,6	62,0	61,9		63,0	0,5
18:00	19:00	62,9	65,6	62,0	66,4	59,8	61,6		64,2	2,1
19:00	20:00	64,1	63,1	63,1	64,1	62,7	62,4		63,6	0,6
20:00	21:00	61,9	62,0	64,5	61,9	61,6	61,4		62,6	1,3
21:00	22:00	68,7	62,7	62,2	64,8	60,9	60,7		64,6	3,0
22:00	23:00	58,1	56,0	58,5	60,6	60,7	59,1		58,3	1,9
23:00	00:00	55,9	55,6	58,8	57,2	56,2	58,0		56,9	1,4
00:00	01:00	53,2	54,1	55,0	54,5	53,7	54,1		54,2	0,8
01:00	02:00	49,1	44,1	45,7	58,2	50,9	41,9		49,3	6,3
02:00	03:00	50,6	50,6	53,2	52,5	52,8	48,9		51,7	1,3
03:00	04:00	50,0	48,4	48,7	47,3	50,2	68,9		48,6	1,1
04:00	05:00	51,9	51,9	51,1	49,4	48,8	60,3		51,1	1,2
05:00	06:00	57,3	57,6	56,9	53,8	55,1	56,6		56,4	1,7
06:00	07:00	63,3	62,2	61,0	60,0	60,0	61,5		61,6	1,4
<b>MW Tag</b>		<b>63,2</b>	<b>64,0</b>	<b>63,5</b>	<b>63,1</b>	<b>61,7</b>	<b>61,9</b>		<b>63,4</b>	<b>0,4</b>
<b>MW Kern-Tag</b>		<b>63,1</b>	<b>63,2</b>	<b>61,7</b>	<b>61,4</b>	<b>60,9</b>	<b>61,3</b>		<b>62,3</b>	<b>1,0</b>
<b>MW Nacht</b>		<b>60,9</b>	<b>58,1</b>	<b>58,8</b>	<b>59,0</b>	<b>57,6</b>	<b>61,4</b>		<b>59,2</b>	<b>1,2</b>
<b>MW Kern-Nacht</b>		<b>51,0</b>	<b>50,7</b>	<b>52,0</b>	<b>54,7</b>	<b>52,1</b>	<b>63,1</b>		<b>52,1</b>	<b>1,8</b>

## Mittlerer Tagesgang des Schallpegels



# Schallpegeldauermessung

Messtechnische Ermittlung der Umgebungsgeräusche

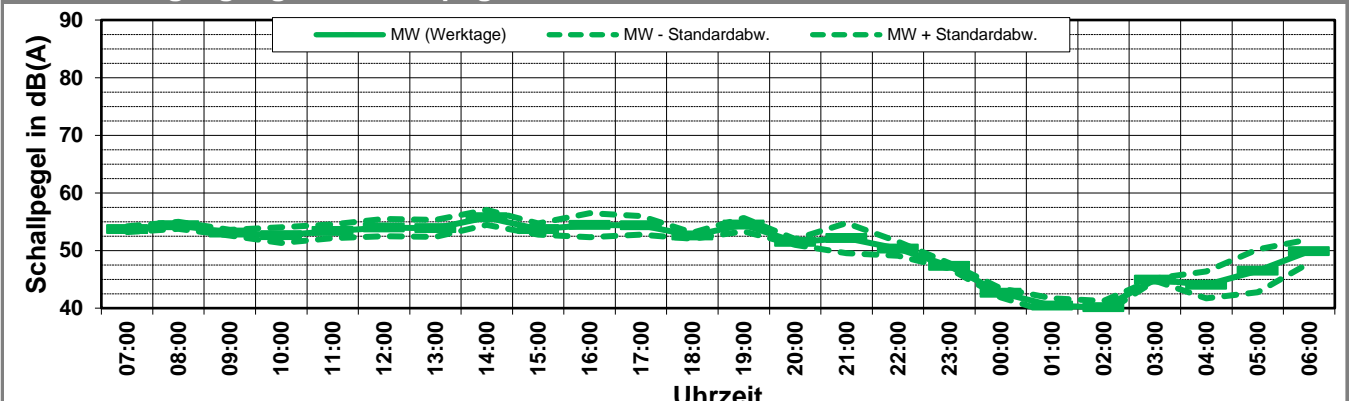
K:\B\_Projekte\1997\19978009\_DBPSU\_IB21\_Messkonzept\1997\19978009-AMS-4\_58-2020-KW33-Anhang\_2-4.xlsx\LA\Feq

## Angaben zum Immissionsort

<b>Messpunkt:</b>	IB-S4 (LBBW)
<b>Objektadresse:</b>	Am Hauptbahnhof 2, 70173 Stuttgart
<b>Zeitraum:</b>	Dienstag, 11.08.2020 bis Sonntag, 16.08.2020

Messgröße:		L <sub>AF95</sub> [dB(A)]						MW (Werk- tage)	St.-abw. (Werk- tage)
Datum:		11.08	12.08	13.08	14.08	15.08	16.08		
von	bis	(Di)	(Mi)	(Do)	(Fr)	(Sa)	(So)		
07:00	08:00	54,3	53,9	53,3	53,3	50,5	48,8	53,7	0,5
08:00	09:00	53,6	55,1	54,3	54,4	51,3	49,1	54,4	0,6
09:00	10:00	52,4	53,1	53,6	53,3	50,2	50,7	53,1	0,5
10:00	11:00	54,1	53,5	51,3	51,7	51,6	50,1	52,7	1,4
11:00	12:00	54,0	54,7	52,2	52,5	52,4	54,8	53,4	1,2
12:00	13:00	53,8	55,7	54,4	52,1	52,6	53,8	54,0	1,5
13:00	14:00	54,2	54,8	54,7	51,7	53,3	54,2	53,9	1,5
14:00	15:00	57,6	55,2	55,6	54,6	53,4	56,2	55,8	1,3
15:00	16:00	53,3	53,7	55,1	52,8	52,9	54,0	53,7	1,0
16:00	17:00	54,3	57,3	52,3	53,7	49,5	51,9	54,4	2,1
17:00	18:00	55,8	55,6	52,5	53,5	52,3	54,5	54,4	1,6
18:00	19:00	52,4	53,1	51,9	52,9	51,7	49,7	52,6	0,5
19:00	20:00	55,5	54,8	54,9	52,8	53,9	51,7	54,5	1,2
20:00	21:00	52,0	51,3	50,9	51,8	49,5	51,7	51,5	0,5
21:00	22:00	55,2	53,3	49,5	50,6	49,4	50,2	52,2	2,6
22:00	23:00	51,4	48,8	49,9	51,2	50,3	48,5	50,3	1,2
23:00	00:00	47,2	47,2	48,0	46,9	47,4	47,6	47,3	0,5
00:00	01:00	42,8	41,8	42,4	43,6	44,3	42,3	42,7	0,8
01:00	02:00	41,6	39,9	38,9	41,4	42,0	38,4	40,5	1,3
02:00	03:00	41,3	40,2	38,6	40,4	42,2	38,0	40,1	1,1
03:00	04:00	45,1	44,9	44,7	45,1	41,0	42,3	45,0	0,2
04:00	05:00	45,8	45,1	44,6	40,6	40,9	48,5	44,0	2,3
05:00	06:00	50,3	47,1	47,1	41,4	40,4	48,4	46,5	3,7
06:00	07:00	51,6	50,1	50,9	46,9	42,1	49,2	49,9	2,1
<b>MW Tag</b>		<b>54,5</b>	<b>54,8</b>	<b>53,7</b>	<b>53,1</b>	<b>52,1</b>	<b>52,9</b>	<b>54,0</b>	<b>0,8</b>
<b>MW Kern-Tag</b>		<b>54,4</b>	<b>55,0</b>	<b>53,9</b>	<b>53,1</b>	<b>52,1</b>	<b>53,3</b>	<b>54,1</b>	<b>0,8</b>
<b>MW Nacht</b>		<b>49,8</b>	<b>48,2</b>	<b>47,6</b>	<b>47,4</b>	<b>46,1</b>	<b>47,7</b>	<b>48,3</b>	<b>1,1</b>
<b>MW Kern-Nacht</b>		<b>43,0</b>	<b>42,2</b>	<b>41,9</b>	<b>43,0</b>	<b>42,5</b>	<b>40,7</b>	<b>42,5</b>	<b>0,6</b>

## Mittlerer Tagesgang des Schallpegels



# Schallpegeldauermessung

Messtechnische Ermittlung der Umgebungsgeräusche

K:\B\_Projekte\1997\19978009\_DBPSU\_IB21\_Messkonzept\PFA\_1-1\IB-S4\_LBBWA\_Messdaten\2020\kw33\19978009-AMS-4\_58-2020-KW33-Anhang\_2-4.xlsx\LAFeq

## Angaben zum Immissionsort

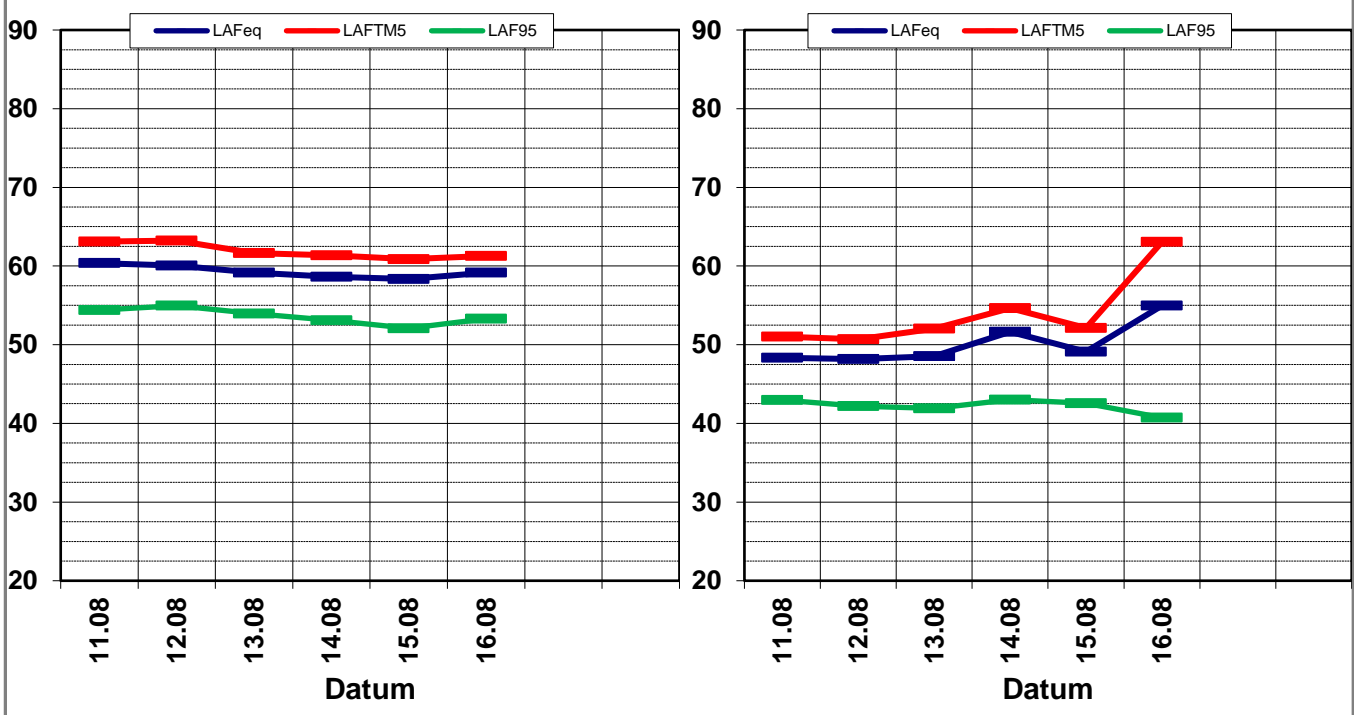
<b>Messpunkt:</b>	IB-S4 (LBBW)
<b>Objektadresse:</b>	Am Hauptbahnhof 2, 70173 Stuttgart
<b>Zeitraum:</b>	Dienstag, 11.08.2020 bis Sonntag, 16.08.2020, (KW 33)

	11.08 (Di)	12.08 (Mi)	13.08 (Do)	14.08 (Fr)	15.08 (Sa)	16.08 (So)			MW (Werk- tage)	St.-abw. (Werk- tage)
<b>L<sub>AFeq</sub></b>										
Tag	60,3	60,4	59,2	59,1	58,2	58,8			59,7	0,7
Kern-Tag	60,4	60,1	59,1	58,6	58,4	59,2			59,5	0,8
Nacht	56,3	54,2	54,5	55,4	53,7	55,8			55,1	1,0
Kern-Nacht	48,3	48,2	48,5	51,6	49,1	55,0			49,2	1,7
<b>L<sub>AFTM5</sub></b>										
Tag	63,2	64,0	63,5	63,1	61,7	61,9			63,4	0,4
Kern-Tag	63,1	63,2	61,7	61,4	60,9	61,3			62,3	1,0
Nacht	60,9	58,1	58,8	59,0	57,6	61,4			59,2	1,2
Kern-Nacht	51,0	50,7	52,0	54,7	52,1	63,1			52,1	1,8
<b>L<sub>AF95</sub></b>										
Tag	54,5	54,8	53,7	53,1	52,1	52,9			54,0	0,8
Kern-Tag	54,4	55,0	53,9	53,1	52,1	53,3			54,1	0,8
Nacht	49,8	48,2	47,6	47,4	46,1	47,7			48,3	1,1
Kern-Nacht	43,0	42,2	41,9	43,0	42,5	40,7			42,5	0,6
<b>L<sub>AFTM5</sub> - L<sub>Aeq</sub></b>										
Tag	2,9	3,6	4,3	4,0	3,5	3,1			3,6	0,5
Kern-Tag	2,7	3,2	2,5	2,8	2,5	2,1			2,6	0,4
Nacht	4,6	3,9	4,4	3,6	3,9	5,6			4,3	0,7
Kern-Nacht	2,7	2,5	3,5	3,0	3,0	8,1			3,8	2,1

## Wöchentliche Darstellung der Tages-Mittelwerte in [dB(A)]

Kern-Tag (8 bis 17 Uhr)

Kern-Nacht (0 bis 4 Uhr)



# Statistische Auswertung

## Tabellarische Darstellung

K:\B\_Projekte\1997\19978009\_DBPSU\_IB21\_Messkonzept\PFA\_1-1\IB-S4\_LBBW\A\_Messdaten\2020\kw33[19978009-AMS-4\_58-2020-KW33-Anhang\_2-4.xlsx]LAFeq

### Angaben zum Immissionsort

<b>Messposition:</b>	IB-S4 (LBBW)
<b>Objektadresse:</b>	Am Hauptbahnhof 2, 70173 Stuttgart

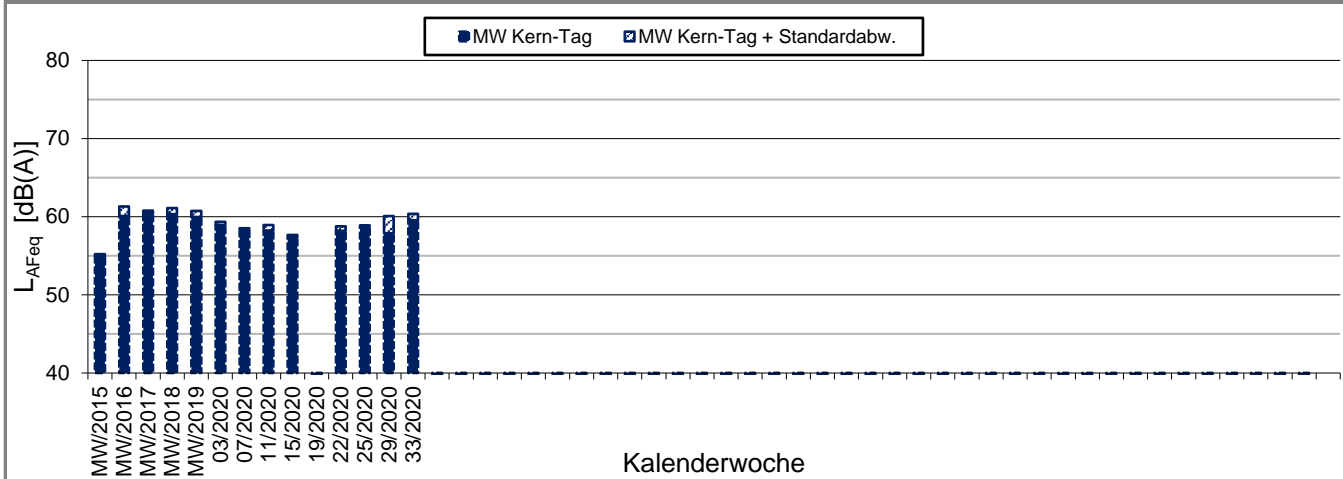
Jahr	KW	Kern-Tag (8 bis 17 Uhr)						Kern-Nacht (0 bis 4 Uhr)					
		L <sub>AFeq</sub>		L <sub>AFTM5</sub>		L <sub>AF95</sub>		L <sub>AFeq</sub>		L <sub>AFTM5</sub>		L <sub>AF95</sub>	
		MW	Stabw	MW	Stabw	MW	Stabw	MW	Stabw	MW	Stabw	MW	Stabw
2015	MW	54,9	0,3	57,6	0,7	49,7	0,9	46,8	0,8	49,7	1,2	40,4	1,0
2016	MW	60,1	1,2	63,2	1,2	54,3	1,0	50,9	2,2	53,9	2,2	44,5	2,4
2017	MW	60,4	0,3	63,2	0,6	54,3	0,5	52,5	0,7	55,7	1,6	46,1	0,5
2018	MW	60,3	0,8	63,6	1,2	54,3	0,8	53,1	2,2	57,0	3,9	46,8	0,9
2019	MW	60,0	0,8	63,6	1,2	53,7	0,8	52,1	1,9	55,5	2,3	44,8	1,6
2020	03	59,0	0,4	62,2	1,1	54,4	0,3	51,7	0,4	54,9	1,2	46,7	0,9
2020	07	58,4	0,1	61,6	0,9	54,0	0,4	52,5	1,3	56,0	1,7	47,0	1,9
2020	11	58,2	0,7	61,5	0,9	52,6	1,0	50,5	1,9	53,9	1,8	43,3	1,4
2020	15	57,4	0,3	60,4	0,1	52,1	0,9	49,1	1,9	52,7	2,3	40,6	2,0
2020	19	Für den Kern-Tag stehen keine Messdaten zur Verfügung						48,1	1,3	51,1	1,2	42,3	1,9
2020	22	58,2	0,6	61,0	1,2	53,6	0,6	50,0	1,4	53,4	1,8	44,4	1,9
2020	25	58,7	0,1	61,9	0,5	53,5	0,1	51,4	2,2	54,4	2,0	42,2	1,7
2020	29	57,9	2,2	62,2	2,7	52,2	1,9	47,2	1,6	51,5	2,8	38,7	1,6
2020	33	59,5	0,8	62,3	1,0	54,1	0,8	49,2	1,7	52,1	1,8	42,5	0,6

K:\B\_Projekte\1997\19978009\_DBPSU\_IB21\_Messkonzept\PFA\_1-1\IB-S4\_LBBWA\_Messdaten\2020\kw33\19978009-AMS-4\_58-2020-KW33-Anhang\_2-4.xlsx\LAFeq

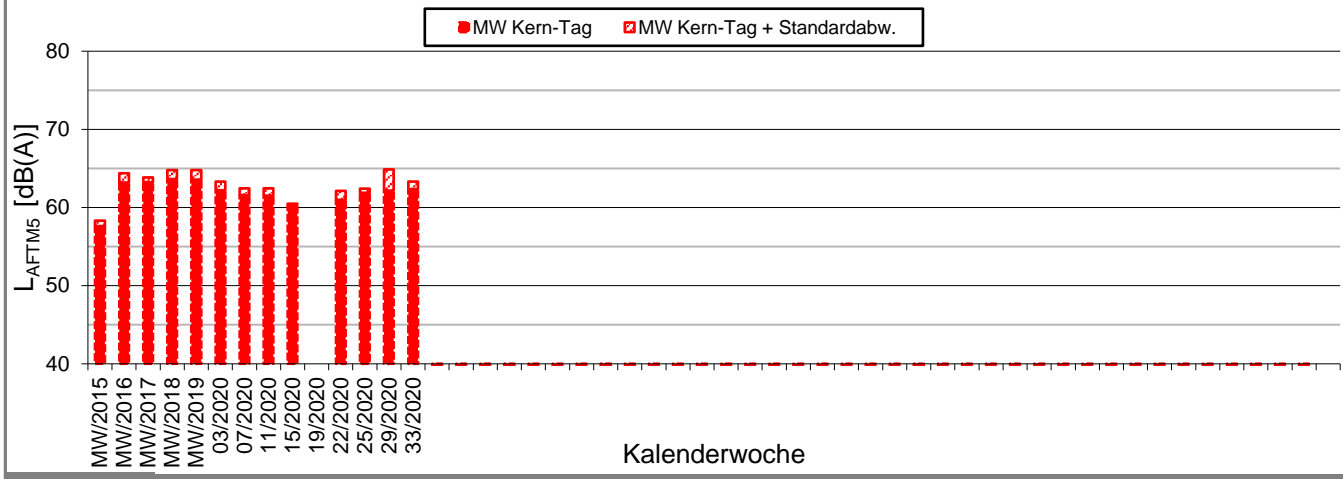
**Angaben zum Immissionsort**  
**Messposition:** IB-S4 (LBBW)  
**Objektadresse:** Am Hauptbahnhof 2, 70173 Stuttgart

**Kern-Tag (8 Uhr bis 17 Uhr)**

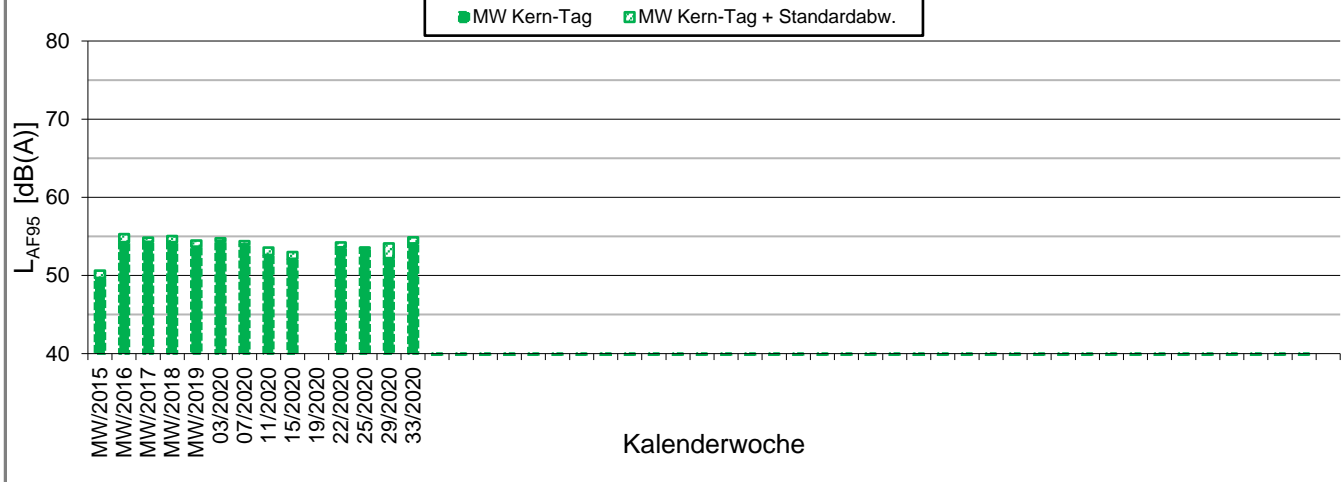
**L<sub>AFeq</sub> in [dB(A)]: Mittelwert (MW) und Mittelwert mit Standardabweichung (MW + Stabw)**



**L<sub>AFTM5</sub> in [dB(A)]: Mittelwert (MW) und Mittelwert mit Standardabweichung (MW + Stabw)**



**L<sub>AF95</sub> in [dB(A)]: Mittelwert (MW) und Mittelwert mit Standardabweichung (MW + Stabw)**



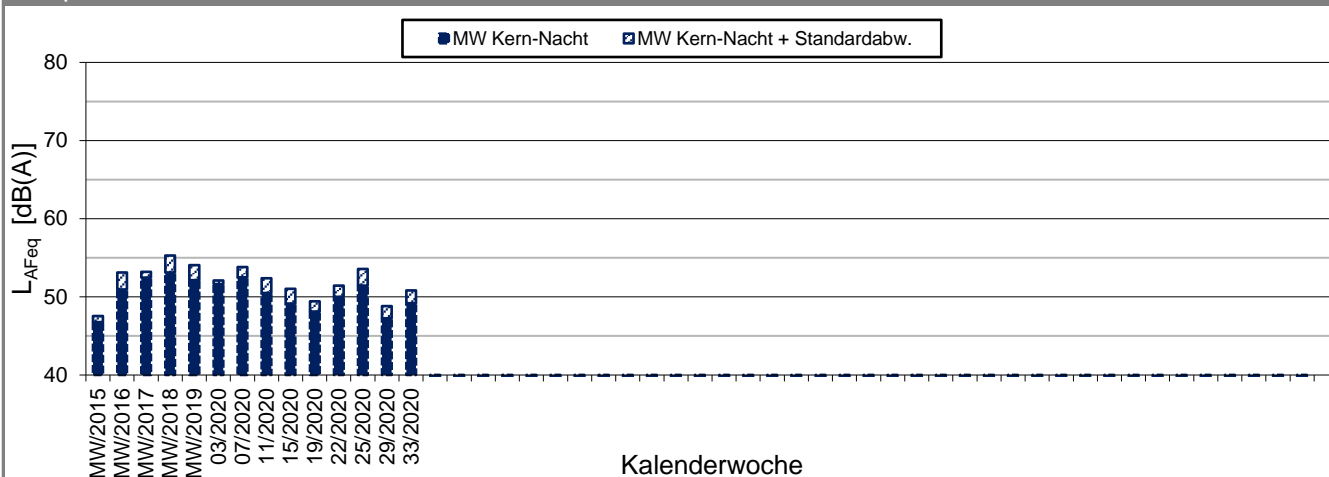
K:\B\_Projekte\1997\19978009\_DBPSU\_IB21\_Messkonzept\PFA\_1-1\IB-S4\_LBBWA\_Messdaten\2020\kw33\19978009-AMS-4\_58-2020-KW33-Anhang\_2-4.xlsx\LAFeq

### Angaben zum Immissionsort

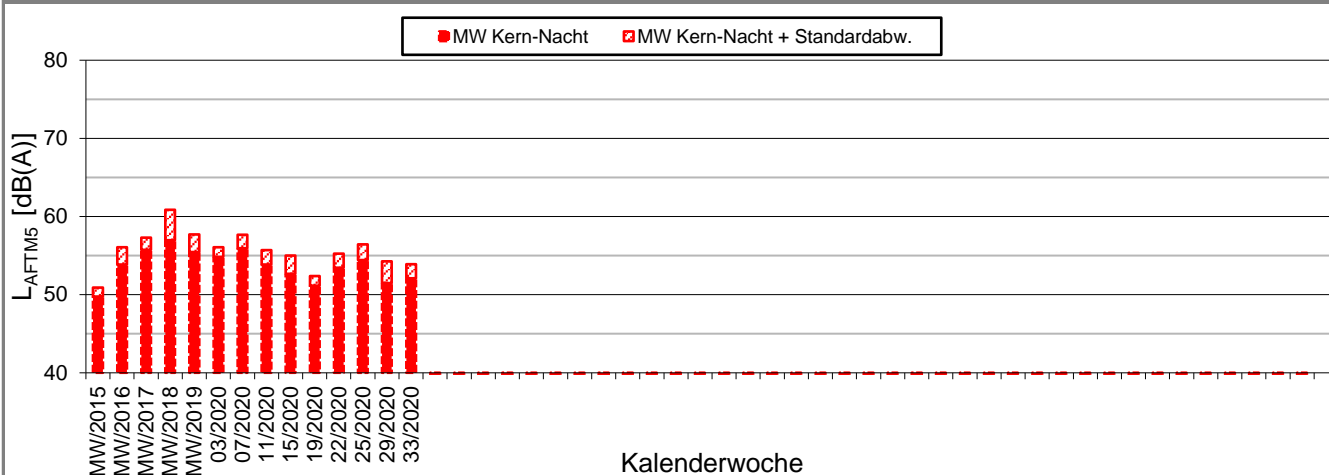
**Messposition:** IB-S4 (LBBW)  
**Objektadresse:** Am Hauptbahnhof 2, 70173 Stuttgart

### Kern-Nacht (0 Uhr bis 4 Uhr)

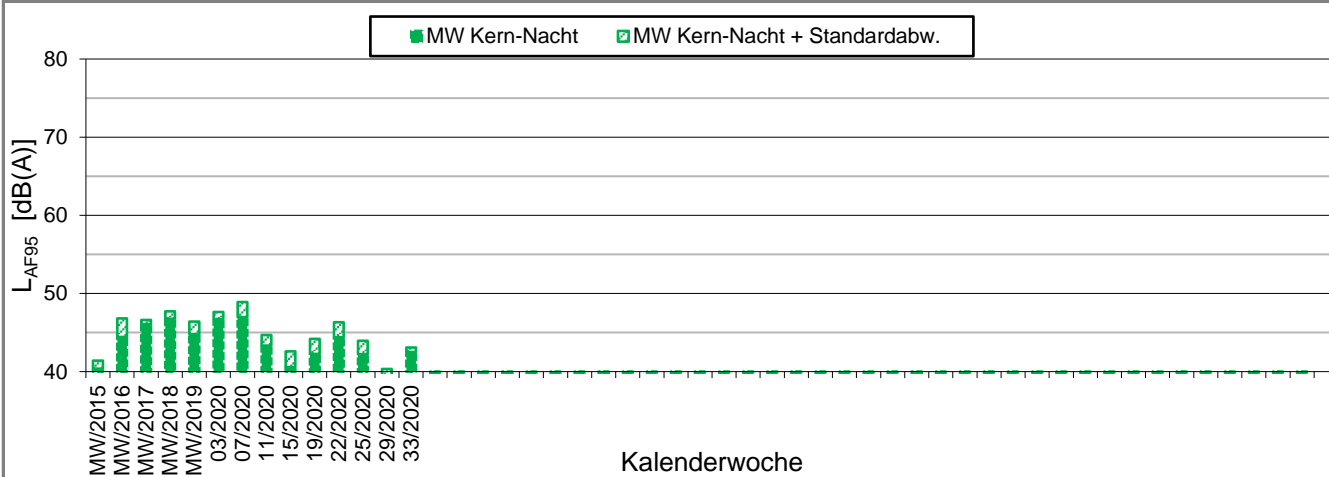
L<sub>AFeq</sub> in [dB(A)]: Mittelwert (MW) und Mittelwert mit Standardabweichung (MW + Stabw)



L<sub>AFTM5</sub> in [dB(A)]: Mittelwert (MW) und Mittelwert mit Standardabweichung (MW + Stabw)



L<sub>AF95</sub> in [dB(A)]: Mittelwert (MW) und Mittelwert mit Standardabweichung (MW + Stabw)







Messpunkt



Gebäude

Maßstab 1:4000



 **KREBS + KIEFER**  
FRITZ AG

Heinrich-Hertz-Straße 2  
64295 Darmstadt  
Telefon (06151) 885-383  
www.kuk.de

23.10.2019

DB Projekt Stuttgart-Ulm GmbH

**S21 - Durchführung Messkonzepte**

**- ÜBERSICHTSLAGEPLAN -**

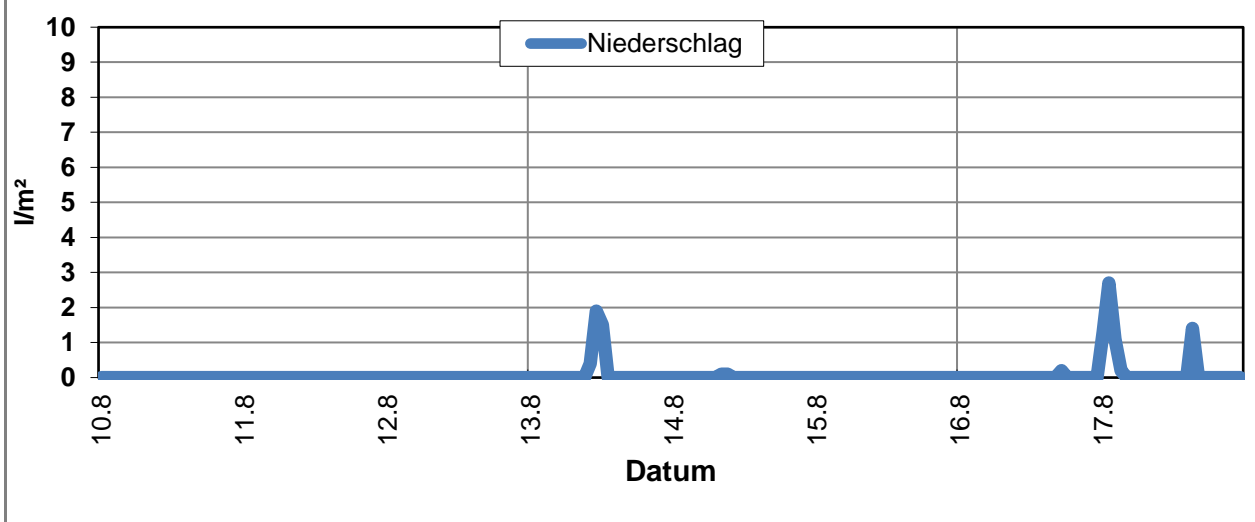
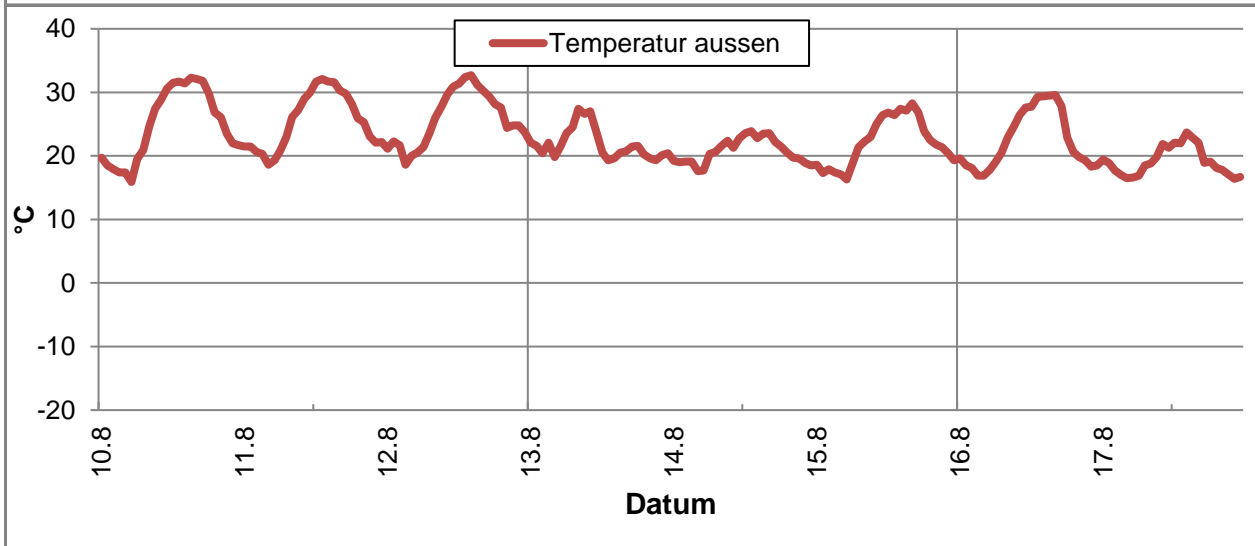
Darstellung der Messpositionen

**ANHANG 5**

# Erfassung der Witterungsbedingungen

K:\B\_Projekte\1997\19978009\_DBPSU\_IB21\_Messkonzept\B-Vorlagen\Vorlage-Wetterdaten\_Neu.xlsx]6.1

Angaben zum Messpunkt									
<b>Messpunkt:</b>	Deutscher Wetterdienst, Stuttgart/Echterdingen								
<b>Zeitraum:</b>	Montag, 10.08.2020 bis Montag, 17.08.2020 (KW 33/2020)								
Datum:	10.08	11.08	12.08	13.08	14.08	15.08	16.08	17.08	Woche
Messgröße:	(Mo)	(Di)	(Mi)	(Do)	(Fr)	(Sa)	(So)	(Mo)	
<b>Temperatur [°C]</b>									
Minimum	15,9	18,6	18,6	19,3	17,6	16,3	16,9	16,4	15,9
Mittelwert	25,0	25,5	26,0	21,8	20,8	22,2	22,6	19,2	22,9
Maximum	32,3	32,1	32,7	27,4	23,9	28,3	29,6	23,7	32,7
<b>Luftfeuchtigkeit [%rH]</b>									
Minimum	26,0	33,0	31,0	41,0	57,0	38,0	39,0	58,0	26,0
Mittelwert	51,4	55,5	56,4	76,8	76,0	69,7	67,9	81,6	66,9
Maximum	83,0	77,0	84,0	94,0	91,0	97,0	92,0	97,0	97,0
<b>Niederschlag [l/m<sup>2</sup>]</b>									
Minimum	0,0	0,0	0,0	0,0	0,0	0,0	0,0	0,0	0,0
Mittelwert	0,0	0,0	0,0	0,2	0,0	0,0	0,0	0,3	0,1
Maximum	0,0	0,0	0,0	1,9	0,1	0,0	0,2	2,7	2,7



# Erfassung der Witterungsbedingungen

K:\B\_Projekte\1997\19978009\_DBPSU\_IB21\_Messkonzept\B-Vorlagen\Vorlage-Wetterdaten\_Neu.xlsx]6.1

## Angaben zum Messpunkt

**Messpunkt:** Deutscher Wetterdienst, Stuttgart/Echterdingen  
**Zeitraum:** Montag, 10.08.2020 bis Montag, 17.08.2020 (KW 33/2020)

Datum:	10.08	11.08	12.08	13.08	14.08	15.08	16.08	17.08	Woche
Messgröße:	(Mo)	(Di)	(Mi)	(Do)	(Fr)	(Sa)	(So)	(Mo)	
<b>Windgeschwindigkeit [m/s]</b>									
Minimum	0,6	0,6	0,5	0,6	0,7	0,4	0,6	0,7	0,4
Mittelwert	1,8	1,4	1,5	1,3	1,9	1,6	1,6	1,9	1,6
Maximum	4,0	2,6	3,0	2,9	3,8	4,6	2,9	4,4	4,6

