



MESSBERICHT – SCHALLSCHUTZ

Vorhaben:

Projekt „Stuttgart 21“: Umbau des Bahnknotens Stuttgart,
Ausbau- und Neubaustrecke Stuttgart – Augsburg,
Bereich Stuttgart – Wendlingen mit Flughafenbindung

Planfeststellungsabschnitt:

Planfeststellungsabschnitt 1.1
Talquerung mit neuem Hauptbahnhof
Bahn-km -0,4-42,0 bis Bahn-km +0,4+32,0

Untersuchungsumfang:

Schallimmissionsmessungen zur Überwachung von
Geräuscheinwirkungen durch die Bauarbeiten im
Immissionsbereich IB-S1 „Sängerstraße“
(Messpunkt IB-S1, Sängerstraße 6, 70182 Stuttgart)

Messzeitraum:

20.10.2016 bis 27.10.2016 (KW 42-43/2016)

bearbeitet durch:

FRITZ GmbH

Fehlheimer Str. 24 □ 64683 Einhausen
Telefon (06251) 9646-0
Telefax (06251) 9646-46

E-Mail: info@fritz-ingenieure.de
www.fritz-ingenieure.de

Bericht Nr.: **97712-AMS-1.49**

Datum: **31.10.2016**

Auftraggeber:

**DB Projekt
Stuttgart – Ulm GmbH
Räpplenstraße 17
70191 Stuttgart**

Sachbearbeiter:

Dipl.- Phys. Andreas Malizki

Qualitätskontrolle:

Dipl.-Ing. Mario Graefen

Umfang des Dokumentes:

Textteil: 6 Seiten

Anhang 1: 8 Seiten

Anhang 2: 3 Seiten

Anhang 3: 1 Seite

Anhang 4: 3 Seiten

Anhang 5: 1 Seite

Anhang 6: 2 Seiten

Inhaltsverzeichnis

1	Messdurchführung	4
2	Messergebnisse	4

Tabellenverzeichnis

Tabelle 1	Mittelwerte für die vollständig erfassten Werktage	5
------------------	--	----------

Abbildungsverzeichnis

Abbildung 1:	Blick auf das Baufeld bei Messbeginn am 20.10.2016	4
Abbildung 2:	Blick auf das Baufeld bei Messende am 27.10.2016	5

Anhänge

Anhang 1	Darstellung der Messwerte für den IB-S1 in KW 42-43/2016
Anhang 2	Mittlere Tagesgänge für den IB-S1 in KW 42-43/2016
Anhang 3	Wöchentliche Auswertung für den IB-S1 in KW 42-43/2016
Anhang 4	Kumulative Darstellung der Messwerte für den IB-S1
Anhang 5	Übersichtslageplan
Anhang 6	Erfassung der Witterungsbedingungen

Abkürzungsverzeichnis

BlmSchG	Bundes-Immissionsschutzgesetz
dB(A)	Dezibel (A-bewertet)
IB	Immissionsbereich
KN	Kern-Nacht (0 Uhr bis 4 Uhr)
KT	Kern-Tag (8 Uhr bis 17 Uhr)
KW	Kalenderwoche
L _{Aeq}	Energieäquivalenter A-bewerteter Mittelungspegel, [dB(A)]
L _{AFmax}	Maximalwert des A-bewerteten Schalldruckpegels, [dB(A)]
L _{AFmin}	Minimalwert des A-bewerteten Schalldruckpegels, [dB(A)]
L _{AF95}	A-bewerteter Pegel, der in 95% der Zeit überschritten wird (Hintergrundgeräuschpegel), [dB(A)]
L _{AFTM5}	A-bewerteter Taktmaximalpegel im 5-Sekunden-Takt, [dB(A)]
L _r	Beurteilungspegel gemäß AVV Baulärm, [dB(A)]
MP	Messposition
MW	Mittelwert

1 Messdurchführung

Der vorliegende Messbericht dient der Dokumentation von Schallimmissionsmessungen zur Überwachung von Baulärmeinwirkungen aus den Bauarbeiten im Planfeststellungsabschnitt 1.1 (Talquerung mit neuem Hauptbahnhof) des Bauvorhabens „Umbau des Bahnknotens Stuttgart ‚Projekt Stuttgart 21‘“ für den Zeitraum vom 20.10.2016 bis zum 27.10.2016 (KW 42-43) im Immissionsbereich IB-S1 „Sängerstraße“. Der entsprechende Messort befindet sich am Gebäude Sängerstraße 6 in 70182 Stuttgart (siehe Lageplan in **Anhang 5**). Angaben zu Sachverhalt und Aufgabenstellung, zu den Bearbeitungsgrundlagen sowie zur Messdurchführung finden sich im Bericht Nr. 97712-AMS1-1 vom 31.10.2014.

2 Messergebnisse

Abbildung 1 und **Abbildung 2** zeigen jeweils einen Blick von der Messposition auf das Baufeld zu Beginn und zum Ende des Messzeitraums.

Abbildung 1: Blick auf das Baufeld bei Messbeginn am 20.10.2016



Abbildung 2: Blick auf das Baufeld bei Messende am 27.10.2016



Die Messergebnisse für alle erfassten Messtage sind im **Anhang 1** stundenweise tabellarisch und grafisch dargestellt. Einen Überblick über die ermittelten Mittelwerte der energieäquivalenten Mittelungspegel (L_{AFeq}), der Wirkpegel gemäß **AVV Baulärm** (L_{AFTM5}) sowie der Hintergrundgeräuschpegel (L_{AF95}) für den Tag und die Nacht bzw. für den Kern-Tag und die Kern-Nacht gibt **Tabelle 1**.

Tabelle 1 Mittelwerte für die vollständig erfassten Werktage

Zeitraum	L_{AFeq} [dB(A)]	L_{AFTM5} [dB(A)]	L_{AF95} [dB(A)]
Tag (7 Uhr bis 20 Uhr)	68,0	71,6	62,9
Kern-Tag (8 Uhr bis 17 Uhr)	68,7	71,8	63,4
Nacht (20 Uhr bis 7 Uhr)	60,9	63,4	55,5
Kern-Nacht (0 Uhr bis 4 Uhr)	56,8	59,5	50,0

Der grafischen Darstellung der mittleren Tagesgänge für die vollständig erfassten Werktage in **Anhang 2** lässt sich entnehmen, dass die registrierten Geräuscheinwirkungen tagesabhängig schwanken. Dabei ist der Zeitraum der Bautätigkeiten etwa zwischen 9 Uhr und spätestens 19 Uhr deutlich zu erkennen. In **Anhang 3** ist ebenfalls zu erkennen, dass die Mittelwerte für den Kern-Tag an den Werktagen höher als am Wochenende sind. Insbesondere am Montag, den 24.10.2016 wurden lärminsensivere Geräuschimmissionen registriert. In der Kern-Nacht sind dagegen die Geräuscheinwirkung am Wochenende höher.

Wie die kumulative Auswertung in **Anhang 4** zeigt, haben sich die für den Kern-Tag (8 Uhr bis 17 Uhr) ermittelten Geräuschpegel im Vergleich zum vorangegangenen Messzeitraum (KW 39/2016) kaum verändert. Die für die Kern-Nacht (0 Uhr bis 4 Uhr) ermittelten Geräuschpegel haben sich dagegen um bis zu -1,0 dB(A) reduziert.



Dipl.-Phys. Peter Fritz



Dipl.-Phys. Andreas Malizki



ANHANG

Schallpegeldauermessung

Messtechnische Ermittlung der Umgebungsgeräusche

X:\Projekte\21997\97700-DBPSU-IBS21\PFA 1.1\G-Umsetzung-Messkonzept PFA 1.1\A-Baulärm\IB-S1-Sängerstraße 6\B-Messdaten\2016\2016-KW42\16102100_LD0.xlsx\1.2

Angaben zum Immissionsort

Messpunkt: IB-S1 (Sängerstraße)
Objektadresse: Sängerstraße 6, 70182 Stuttgart
Tag / Datum: Donnerstag, 20. Oktober 2016

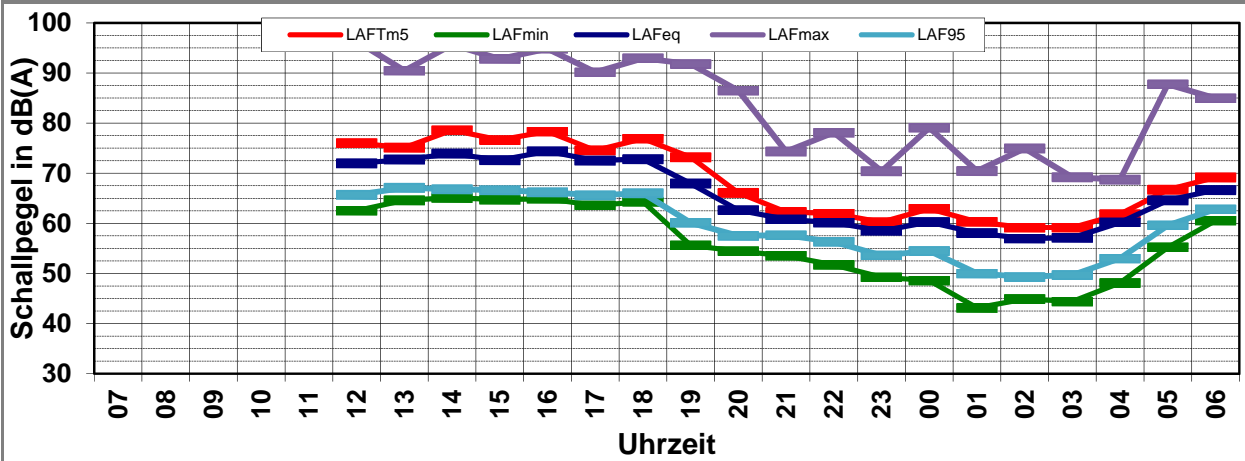
Messung		L _{AFeq}	L _{AFTm5}	L _{AFmax}	L _{AFmin}	L _{AF95}	Anmerkungen
von	bis	dB(A)	dB(A)	dB(A)	dB(A)	dB(A)	
07:00	08:00						
08:00	09:00						
09:00	10:00						
10:00	11:00						
11:00	12:00						
12:00	13:00	72,0	76,0	96,3	62,5	65,7	
13:00	14:00	72,7	75,1	90,5	64,6	67,1	
14:00	15:00	73,9	78,6	95,6	65,1	66,8	
15:00	16:00	72,6	76,6	92,8	64,7	66,6	
16:00	17:00	74,4	78,3	94,8	64,9	66,2	
17:00	18:00	72,5	74,5	90,1	63,6	65,6	
18:00	19:00	72,8	76,9	92,9	64,3	66,0	
19:00	20:00	67,9	73,2	91,8	55,6	60,1	
20:00	21:00	62,6	66,1	86,5	54,5	57,5	
21:00	22:00	60,8	62,3	74,3	53,5	57,6	
22:00	23:00	60,1	62,0	78,1	51,7	56,3	
23:00	00:00	58,5	60,2	70,4	49,2	53,6	
00:00	01:00	60,3	62,9	79,1	48,6	54,5	
01:00	02:00	58,1	60,3	70,4	43,1	50,0	
02:00	03:00	57,0	59,2	75,0	44,9	49,3	
03:00	04:00	57,1	59,1	69,2	44,4	49,7	
04:00	05:00	60,2	61,8	68,7	48,1	53,0	
05:00	06:00	64,6	66,7	87,7	55,2	59,6	
06:00	07:00	66,6	69,2	85,0	60,5	62,8	

Mittelwert Tag (7 - 20 Uhr) 72,7 76,5 93,6 63,8 65,9

Mittelwert Nacht (20 - 7 Uhr) 61,6 64,0 81,6 53,4 56,9

lauteste Nachtstunde 66,6 69,2 - - 62,8

Zeitverlauf des Schallpegels



Schallpegeldauermessung

Messtechnische Ermittlung der Umgebungsgeräusche

X:\Projekte\21997\97700-DBPSU-IBS21\PFA 1.1\G-Umsetzung-Messkonzept PFA 1.1\A-Baulärm\IB-S1-Sängerstraße 6\B-Messdaten\2016\2016-KW42\16102200_LD0.xlsx\1.3

Angaben zum Immissionsort

Messpunkt: IB-S1 (Sängerstraße)
Objektadresse: Sängerstraße 6, 70182 Stuttgart
Tag / Datum: Freitag, 21. Oktober 2016

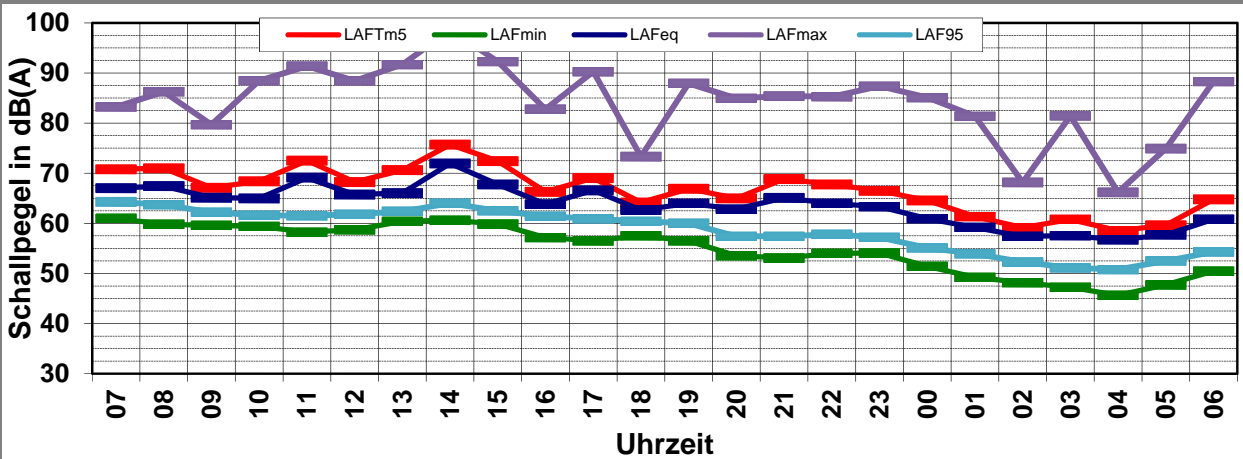
Messung		L _{AFeq}	L _{AFTm5}	L _{AFmax}	L _{AFmin}	L _{AF95}	Anmerkungen
von	bis	dB(A)	dB(A)	dB(A)	dB(A)	dB(A)	
07:00	08:00	67,0	70,8	83,2	61,0	64,3	
08:00	09:00	67,4	71,0	86,3	59,8	63,7	
09:00	10:00	65,1	67,1	79,7	59,6	62,2	
10:00	11:00	65,0	68,4	88,5	59,4	61,6	
11:00	12:00	69,1	72,5	91,4	58,2	61,5	
12:00	13:00	65,7	68,2	88,4	58,7	61,8	
13:00	14:00	66,1	70,6	91,7	60,4	62,4	
14:00	15:00	72,0	75,7	98,6	60,6	64,0	
15:00	16:00	67,8	72,4	92,3	59,9	62,5	
16:00	17:00	63,8	66,3	82,8	57,2	61,4	
17:00	18:00	66,6	69,0	90,3	56,5	60,9	
18:00	19:00	62,6	64,1	73,3	57,5	60,4	
19:00	20:00	64,0	66,9	87,9	56,5	60,0	
20:00	21:00	62,8	65,0	84,9	53,5	57,4	
21:00	22:00	65,1	68,9	85,4	53,1	57,4	
22:00	23:00	64,0	67,8	85,3	54,0	57,8	
23:00	00:00	63,3	66,5	87,4	54,1	57,2	
00:00	01:00	60,9	64,6	85,1	51,4	55,1	
01:00	02:00	59,2	61,4	81,4	49,2	53,9	
02:00	03:00	57,4	59,2	68,2	48,2	52,3	
03:00	04:00	57,5	60,8	81,4	47,2	51,1	
04:00	05:00	56,7	58,5	66,2	45,6	50,8	
05:00	06:00	57,7	59,6	74,9	47,7	52,5	
06:00	07:00	60,8	64,8	88,3	50,5	54,3	

Mittelwert Tag (7 - 20 Uhr) 67,0 70,5 90,8 59,1 62,2

Mittelwert Nacht (20 - 7 Uhr) 61,4 64,7 84,2 51,3 55,2

lauteste Nachtstunde 65,1 68,9 - - 57,4

Zeitverlauf des Schallpegels



Schallpegeldauermessung

Messtechnische Ermittlung der Umgebungsgeräusche

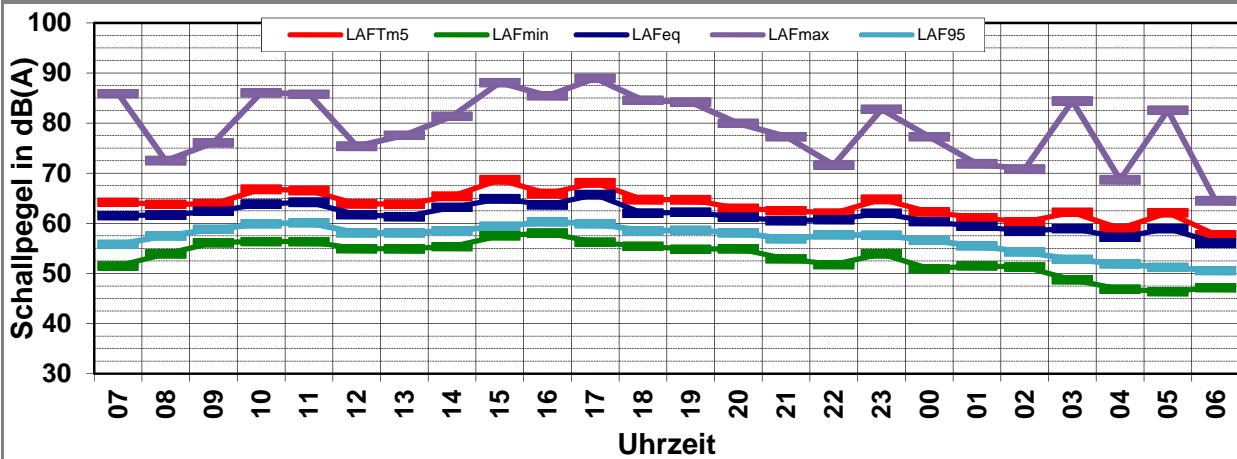
X:\Projekte\21997\97700-DBPSU-IBS21\PFA 1.1\G-Umsetzung-Messkonzept PFA 1.1\A-Baulärm\IB-S1-Sängerstraße 6\B-Messdaten\2016\2016-KW42\16102300_LD0.xlsx\1.4

Angaben zum Immissionsort

Messpunkt: IB-S1 (Sängerstraße)
Objektadresse: Sängerstraße 6, 70182 Stuttgart
Tag / Datum Samstag, 22. Oktober 2016

Messung		L _{AFeq}	L _{AFTm5}	L _{AFmax}	L _{AFmin}	L _{AF95}	Anmerkungen
von	bis	dB(A)	dB(A)	dB(A)	dB(A)	dB(A)	
07:00	08:00	61,5	64,1	85,9	51,5	55,8	
08:00	09:00	61,7	63,8	72,5	53,9	57,5	
09:00	10:00	62,4	63,9	76,1	56,1	58,8	
10:00	11:00	63,8	66,8	86,1	56,4	59,9	
11:00	12:00	64,2	66,6	85,7	56,3	60,1	
12:00	13:00	61,7	63,9	75,4	54,9	58,1	
13:00	14:00	61,3	63,8	77,6	54,9	58,1	
14:00	15:00	63,2	65,4	81,4	55,4	58,5	
15:00	16:00	64,9	68,7	88,1	57,5	59,4	
16:00	17:00	63,7	65,9	85,5	58,1	60,3	
17:00	18:00	65,7	68,1	88,9	56,2	59,9	
18:00	19:00	62,0	64,7	84,6	55,4	58,5	
19:00	20:00	62,2	64,7	84,2	54,8	58,6	
20:00	21:00	61,2	63,0	79,9	54,9	58,1	
21:00	22:00	60,5	62,5	77,3	52,9	56,9	
22:00	23:00	60,7	62,0	71,7	51,8	57,7	
23:00	00:00	62,0	64,8	82,8	53,9	57,6	
00:00	01:00	60,4	62,3	77,3	50,9	56,6	
01:00	02:00	59,4	61,1	71,9	51,5	55,5	
02:00	03:00	58,5	60,3	70,8	51,3	54,3	
03:00	04:00	58,9	62,2	84,4	48,7	52,8	
04:00	05:00	57,2	59,0	68,7	46,9	51,9	
05:00	06:00	58,9	62,1	82,6	46,4	51,2	
06:00	07:00	56,1	57,7	64,5	47,2	50,6	
Mittelwert Tag (7 - 20 Uhr)		63,2	65,7	84,6	55,8	58,9	
Mittelwert Nacht (20 - 7 Uhr)		59,7	61,9	79,1	51,4	55,6	
lauteste Nachtstunde		62,0	64,8	-	-	57,6	

Zeitverlauf des Schallpegels



Schallpegeldauermessung

Messtechnische Ermittlung der Umgebungsgeräusche

X:\Projekte\21997\97700-DBPSU-IBS21\PFA 1.1\G-Umsetzung-Messkonzept PFA 1.1\A-Baulärm\IB-S1-Sängerstraße 6\B-Messdaten\2016\2016-KW42\16102400_LD0.xlsx\1.5

Angaben zum Immissionsort

Messpunkt: IB-S1 (Sängerstraße)
Objektadresse: Sängerstraße 6, 70182 Stuttgart
Tag / Datum Sonntag, 23. Oktober 2016

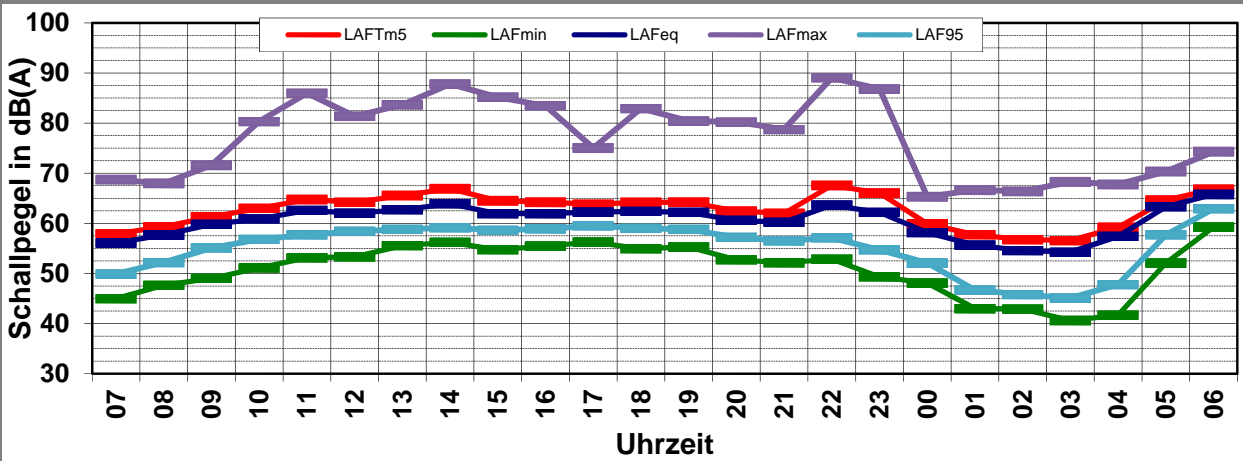
Messung		L _{AFeq}	L _{AFTm5}	L _{AFmax}	L _{AFmin}	L _{AF95}	Anmerkungen
von	bis	dB(A)	dB(A)	dB(A)	dB(A)	dB(A)	
07:00	08:00	56,1	57,9	68,7	45,0	49,9	
08:00	09:00	57,7	59,3	68,0	47,6	52,2	
09:00	10:00	59,8	61,3	71,6	49,0	55,1	
10:00	11:00	60,9	63,0	80,3	51,1	56,8	
11:00	12:00	62,6	64,8	86,0	53,1	57,7	
12:00	13:00	62,0	64,2	81,4	53,3	58,4	
13:00	14:00	62,7	65,6	83,7	55,6	58,8	
14:00	15:00	63,9	66,9	87,8	56,2	59,1	
15:00	16:00	61,9	64,5	85,2	54,7	58,6	
16:00	17:00	61,9	64,2	83,5	55,5	58,9	
17:00	18:00	62,2	63,8	75,0	56,3	59,5	
18:00	19:00	62,4	64,2	82,9	54,9	59,0	
19:00	20:00	62,2	64,2	80,4	55,3	58,8	
20:00	21:00	60,6	62,4	80,2	52,7	57,2	
21:00	22:00	60,2	62,0	78,7	52,1	56,5	
22:00	23:00	63,7	67,6	89,0	52,9	57,1	
23:00	00:00	62,2	66,1	86,8	49,3	54,7	
00:00	01:00	58,2	59,9	65,3	48,1	52,1	
01:00	02:00	55,7	57,7	66,6	43,0	46,7	
02:00	03:00	54,6	56,8	66,4	42,9	45,8	
03:00	04:00	54,2	56,6	68,3	40,6	45,1	
04:00	05:00	57,4	59,2	67,8	41,7	47,8	
05:00	06:00	63,3	64,6	70,3	52,1	57,7	
06:00	07:00	65,8	66,8	74,3	59,3	62,9	

Mittelwert Tag (7 - 20 Uhr) 61,7 63,9 82,6 53,9 57,8

Mittelwert Nacht (20 - 7 Uhr) 61,1 63,4 81,4 52,1 56,3

lauteste Nachtstunde 65,8 66,8 - - 62,9

Zeitverlauf des Schallpegels



Schallpegeldauermessung

Messtechnische Ermittlung der Umgebungsgeräusche

X:\Projekte\21997\97700-DBPSU-IBS21\PFA 1.1\G-Umsetzung-Messkonzept PFA 1.1\A-Baulärm\IB-S1-Sängerstraße 6\B-Messdaten\2016\2016-KW42\16102500_LD0.xlsx\1.6

Angaben zum Immissionsort

Messpunkt: IB-S1 (Sängerstraße)
Objektadresse: Sängerstraße 6, 70182 Stuttgart
Tag / Datum Montag, 24. Oktober 2016

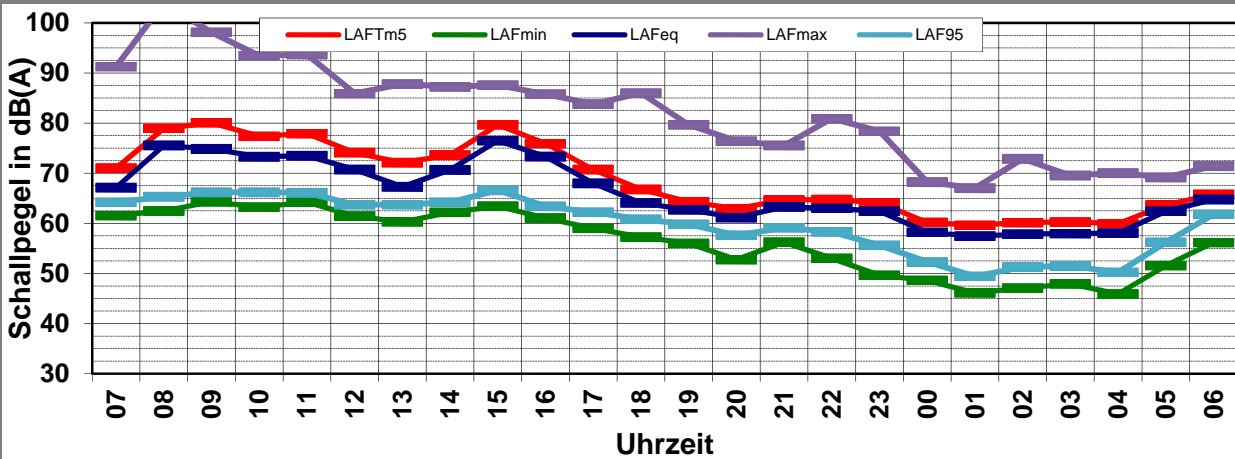
Messung		L _{AFeq}	L _{AFTm5}	L _{AFmax}	L _{AFmin}	L _{AF95}	Anmerkungen
von	bis	dB(A)	dB(A)	dB(A)	dB(A)	dB(A)	
07:00	08:00	67,1	71,0	91,3	61,6	64,2	
08:00	09:00	75,5	79,0	104,0	62,5	65,3	
09:00	10:00	74,9	80,1	98,1	64,3	66,2	
10:00	11:00	73,3	77,4	93,4	63,2	66,2	
11:00	12:00	73,5	77,9	93,7	64,2	66,1	
12:00	13:00	70,7	74,1	85,9	61,4	63,7	
13:00	14:00	67,3	72,1	87,8	60,3	63,7	
14:00	15:00	70,7	73,6	87,2	62,2	64,2	
15:00	16:00	76,5	79,7	87,6	63,4	66,6	
16:00	17:00	73,3	75,9	85,8	61,0	63,4	
17:00	18:00	68,0	70,7	83,8	59,0	62,2	
18:00	19:00	64,0	66,8	86,0	57,3	60,8	
19:00	20:00	62,7	64,3	79,7	56,0	59,8	
20:00	21:00	61,1	62,9	76,4	52,8	57,6	
21:00	22:00	63,2	64,7	75,5	56,2	59,1	
22:00	23:00	63,0	64,7	80,9	53,0	58,3	
23:00	00:00	62,4	64,1	78,4	49,6	55,6	
00:00	01:00	58,2	60,2	68,2	48,6	52,3	
01:00	02:00	57,4	59,6	67,0	46,1	49,4	
02:00	03:00	57,8	60,1	72,9	47,1	51,3	
03:00	04:00	58,0	60,3	69,5	47,9	51,5	
04:00	05:00	58,0	60,0	70,0	45,9	50,2	
05:00	06:00	62,4	63,7	69,2	51,6	56,2	
06:00	07:00	64,8	65,8	71,4	56,2	61,8	

Mittelwert Tag (7 - 20 Uhr) 72,3 76,1 95,0 61,9 64,5

Mittelwert Nacht (20 - 7 Uhr) 61,3 62,9 75,0 52,0 56,6

lauteste Nachtstunde 64,8 65,8 - - 61,8

Zeitverlauf des Schallpegels



Schallpegeldauermessung

Messtechnische Ermittlung der Umgebungsgeräusche

X:\Projekte\21997\97700-DBPSU-IBS21\PFA 1.1\G-Umsetzung-Messkonzept PFA 1.1\A-Baulärm\IB-S1-Sängerstraße 6\B-Messdaten\2016\2016-KW42\Kopie von 16102600_LD0.xlsx\1.7

Angaben zum Immissionsort

Messpunkt: IB-S1 (Sängerstraße)
Objektadresse: Sängerstraße 6, 70182 Stuttgart
Tag / Datum Dienstag, 25. Oktober 2016

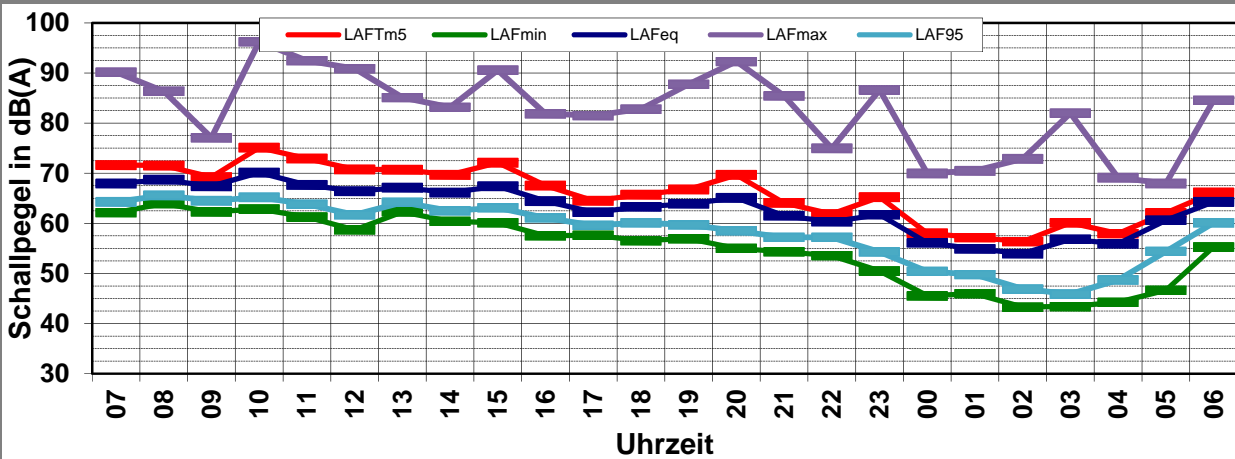
Messung		L _{AFeq}	L _{AFTm5}	L _{AFmax}	L _{AFmin}	L _{AF95}	Anmerkungen
von	bis	dB(A)	dB(A)	dB(A)	dB(A)	dB(A)	
07:00	08:00	68,0	71,6	90,2	62,2	64,3	
08:00	09:00	68,7	71,5	86,3	63,9	65,6	
09:00	10:00	67,4	69,2	77,1	62,3	64,5	
10:00	11:00	70,1	75,1	96,2	62,9	65,2	
11:00	12:00	67,7	72,9	92,5	61,3	63,8	
12:00	13:00	66,4	70,8	90,9	58,7	61,7	
13:00	14:00	67,1	70,7	85,1	62,3	64,2	
14:00	15:00	66,1	69,7	83,2	60,4	62,5	
15:00	16:00	67,4	72,1	90,6	60,1	63,1	
16:00	17:00	64,5	67,5	81,9	57,5	61,1	
17:00	18:00	62,2	64,5	81,5	57,6	59,6	
18:00	19:00	63,3	65,7	82,8	56,5	60,1	
19:00	20:00	63,9	66,8	87,7	56,9	59,7	
20:00	21:00	65,1	69,7	92,3	55,0	58,5	
21:00	22:00	61,5	64,0	85,4	54,3	57,2	
22:00	23:00	60,3	61,9	75,0	53,6	57,2	
23:00	00:00	61,7	65,2	86,6	50,5	54,3	
00:00	01:00	56,1	58,0	70,0	45,5	50,4	
01:00	02:00	54,9	57,2	70,5	46,0	49,8	
02:00	03:00	54,0	56,4	72,9	43,3	46,9	
03:00	04:00	56,8	60,1	82,0	43,4	45,9	
04:00	05:00	55,9	58,0	69,1	44,2	48,7	
05:00	06:00	60,6	62,1	68,0	46,6	54,4	
06:00	07:00	64,3	66,2	84,6	55,3	60,1	

Mittelwert Tag (7 - 20 Uhr) 66,9 70,8 89,5 60,8 63,2

Mittelwert Nacht (20 - 7 Uhr) 60,7 63,7 84,4 51,2 55,3

lauteste Nachtstunde 65,1 69,7 - - 58,5

Zeitverlauf des Schallpegels



Schallpegeldauermessung

Messtechnische Ermittlung der Umgebungsgeräusche

X:\Projekte\21997\97700-DBPSU-IBS21\PFA 1.1\G-Umsetzung-Messkonzept PFA 1.1\A-Baulärm\IB-S1-Sängerstraße 6\B-Messdaten\2016\2016-KW42\16102700_LD0.xlsx\1.8

Angaben zum Immissionsort

Messpunkt: IB-S1 (Sängerstraße)
Objektadresse: Sängerstraße 6, 70182 Stuttgart
Tag / Datum: Mittwoch, 26. Oktober 2016

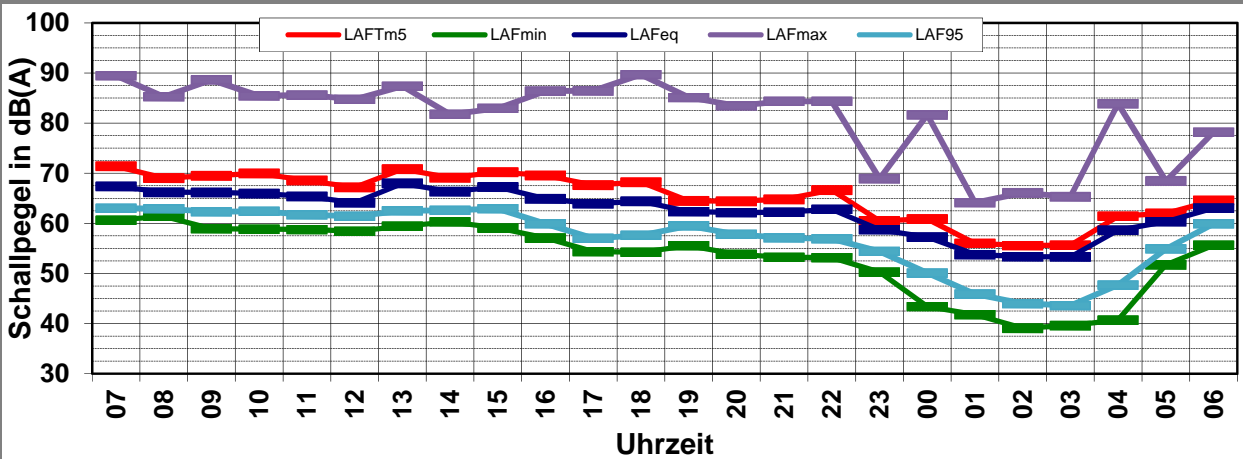
Messung		L _{AFeq}	L _{AFTm5}	L _{AFmax}	L _{AFmin}	L _{AF95}	Anmerkungen
von	bis	dB(A)	dB(A)	dB(A)	dB(A)	dB(A)	
07:00	08:00	67,4	71,4	89,5	60,6	63,0	
08:00	09:00	66,2	69,0	85,3	61,4	62,9	
09:00	10:00	66,2	69,5	88,6	58,9	62,3	
10:00	11:00	65,9	70,0	85,4	58,8	62,4	
11:00	12:00	65,4	68,5	85,6	58,8	61,7	
12:00	13:00	64,1	67,2	84,7	58,4	61,4	
13:00	14:00	68,0	70,8	87,4	59,4	62,5	
14:00	15:00	66,3	69,1	81,8	60,3	62,6	
15:00	16:00	67,2	70,2	82,9	59,1	62,9	
16:00	17:00	64,9	69,6	86,4	57,1	59,9	
17:00	18:00	63,9	67,6	86,4	54,3	57,0	
18:00	19:00	64,4	68,2	89,7	54,2	57,6	
19:00	20:00	62,3	64,5	85,1	55,5	59,5	
20:00	21:00	62,2	64,4	83,5	53,8	57,8	
21:00	22:00	62,2	64,8	84,3	53,2	57,1	
22:00	23:00	62,8	66,6	84,3	53,2	56,9	
23:00	00:00	58,7	60,5	68,9	50,3	54,4	
00:00	01:00	57,3	60,9	81,6	43,4	50,1	
01:00	02:00	53,8	56,0	64,1	41,8	45,9	
02:00	03:00	53,3	55,6	66,1	39,1	44,0	
03:00	04:00	53,3	55,6	65,3	39,6	43,6	
04:00	05:00	58,6	61,4	83,9	40,7	47,7	
05:00	06:00	60,3	62,0	68,5	51,7	54,9	
06:00	07:00	63,1	64,6	78,2	55,6	59,9	

Mittelwert Tag (7 - 20 Uhr) 65,8 69,2 86,6 58,7 61,6

Mittelwert Nacht (20 - 7 Uhr) 60,0 62,5 80,5 50,9 54,9

lauteste Nachtstunde 63,1 64,6 - - 59,9

Zeitverlauf des Schallpegels



Schallpegeldauermessung

Messtechnische Ermittlung der Umgebungsgeräusche

X:\Projekte\21997\97700-DBPSU-IBS21\PFA 1.1\G-Umsetzung-Messkonzept PFA 1.1\A-Baulärm\IB-S1-Sängerstraße 6\B-Messdaten\2016\2016-KW42\16102700_LD0.xlsx\1.8

Angaben zum Immissionsort

Messpunkt: IB-S1 (Sängerstraße)
Objektadresse: Sängerstraße 6, 70182 Stuttgart
Tag / Datum Donnerstag, 27. Oktober 2016

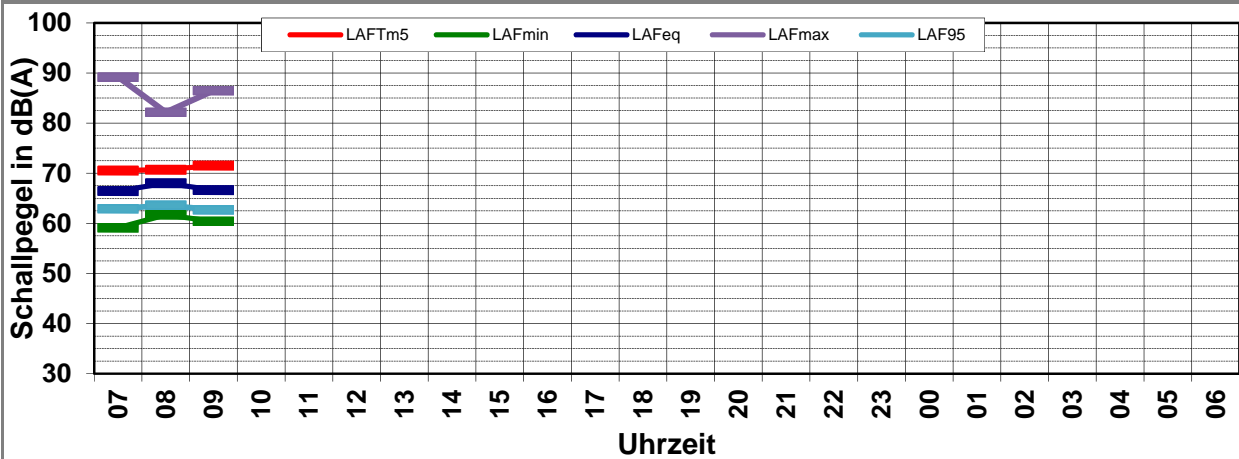
Messung		L _{AFeq}	L _{AFTm5}	L _{AFmax}	L _{AFmin}	L _{AF95}	Anmerkungen
von	bis	dB(A)	dB(A)	dB(A)	dB(A)	dB(A)	
07:00	08:00	66,4	70,5	89,2	59,1	62,9	
08:00	09:00	68,0	70,7	82,2	61,7	63,6	
09:00	10:00	66,6	71,5	86,5	60,4	62,7	
10:00	11:00						
11:00	12:00						
12:00	13:00						
13:00	14:00						
14:00	15:00						
15:00	16:00						
16:00	17:00						
17:00	18:00						
18:00	19:00						
19:00	20:00						
20:00	21:00						
21:00	22:00						
22:00	23:00						
23:00	00:00						
00:00	01:00						
01:00	02:00						
02:00	03:00						
03:00	04:00						
04:00	05:00						
05:00	06:00						
06:00	07:00						

Mittelwert Tag (7 - 20 Uhr) 67,1 70,9 86,8 60,5 63,1

Mittelwert Nacht (20 - 7 Uhr)

lauteste Nachtstunde

Zeitverlauf des Schallpegels



Schallpegeldauermessung

Messtechnische Ermittlung der Umgebungsgeräusche

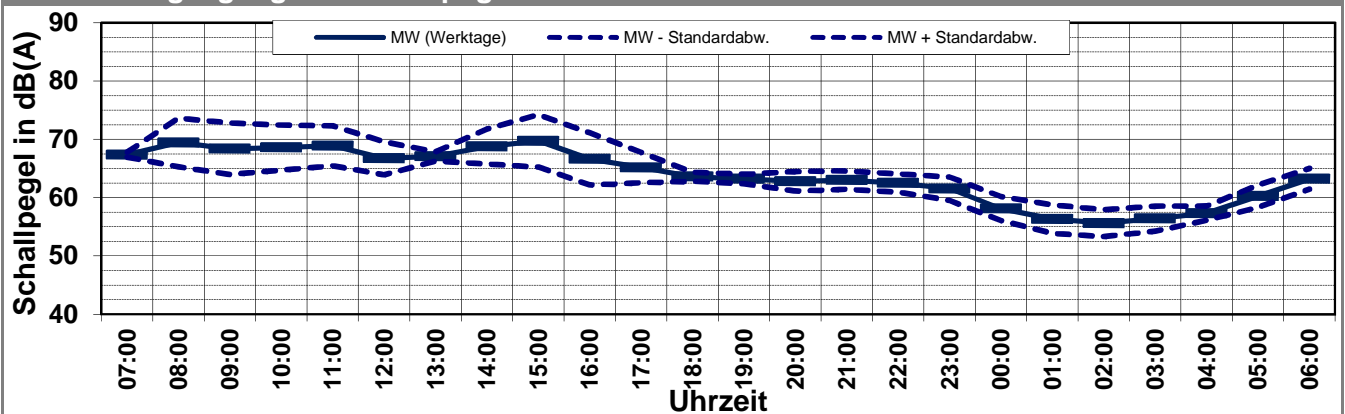
X:\Projekte\21997\97700-DBPSU-IBS21\PFA 1.1\G-Umsetzung-Messkonzept PFA 1.1\A-Baulärm\IB-S1-Sängerstraße 6\B-Messdaten\2016\2016-KW42\97712-AMS-1.49-2016-KW42-Anhang 2 bis 4.xlsx\Statistik_Diagramm_7

Angaben zum Immissionsort

Messpunkt:	IB-S1 (Sängerstraße)
Objektadresse:	Sängerstraße 6, 70182 Stuttgart
Zeitraum:	Freitag, 21.10.2016 bis Mittwoch, 26.10.2016

Messgröße:		L _A F _{eq} [dB(A)]								MW (Werk- tage)	St.-abw. (Werk- tage)
Datum:		21.10	22.10	23.10	24.10	25.10	26.10				
von	bis	(Fr)	(Sa)	(So)	(Mo)	(Di)	(Mi)				
07:00	08:00	67,0	61,5	56,1	67,1	68,0	67,4			67,4	0,4
08:00	09:00	67,4	61,7	57,7	75,5	68,7	66,2			69,5	4,2
09:00	10:00	65,1	62,4	59,8	74,9	67,4	66,2			68,4	4,4
10:00	11:00	65,0	63,8	60,9	73,3	70,1	65,9			68,6	3,8
11:00	12:00	69,1	64,2	62,6	73,5	67,7	65,4			68,9	3,4
12:00	13:00	65,7	61,7	62,0	70,7	66,4	64,1			66,7	2,8
13:00	14:00	66,1	61,3	62,7	67,3	67,1	68,0			67,1	0,8
14:00	15:00	72,0	63,2	63,9	70,7	66,1	66,3			68,8	3,0
15:00	16:00	67,8	64,9	61,9	76,5	67,4	67,2			69,7	4,5
16:00	17:00	63,8	63,7	61,9	73,3	64,5	64,9			66,6	4,5
17:00	18:00	66,6	65,7	62,2	68,0	62,2	63,9			65,2	2,6
18:00	19:00	62,6	62,0	62,4	64,0	63,3	64,4			63,6	0,8
19:00	20:00	64,0	62,2	62,2	62,7	63,9	62,3			63,2	0,8
20:00	21:00	62,8	61,2	60,6	61,1	65,1	62,2			62,8	1,7
21:00	22:00	65,1	60,5	60,2	63,2	61,5	62,2			63,0	1,5
22:00	23:00	64,0	60,7	63,7	63,0	60,3	62,8			62,5	1,5
23:00	00:00	63,3	62,0	62,2	62,4	61,7	58,7			61,5	2,0
00:00	01:00	60,9	60,4	58,2	58,2	56,1	57,3			58,1	2,1
01:00	02:00	59,2	59,4	55,7	57,4	54,9	53,8			56,3	2,4
02:00	03:00	57,4	58,5	54,6	57,8	54,0	53,3			55,6	2,3
03:00	04:00	57,5	58,9	54,2	58,0	56,8	53,3			56,4	2,1
04:00	05:00	56,7	57,2	57,4	58,0	55,9	58,6			57,3	1,2
05:00	06:00	57,7	58,9	63,3	62,4	60,6	60,3			60,3	1,9
06:00	07:00	60,8	56,1	65,8	64,8	64,3	63,1			63,2	1,8
MW Tag		67,0	63,2	61,7	72,3	66,9	65,8			68,0	2,9
MW Kern-Tag		67,6	63,2	61,8	73,6	67,5	66,2			68,7	3,3
MW Nacht		61,4	59,7	61,1	61,3	60,7	60,0			60,9	0,7
MW Kern-Nacht		59,0	59,3	56,0	57,9	55,6	54,8			56,8	2,0

Mittlerer Tagesgang des Schallpegels



Schallpegeldauermessung

Messtechnische Ermittlung der Umgebungsgeräusche

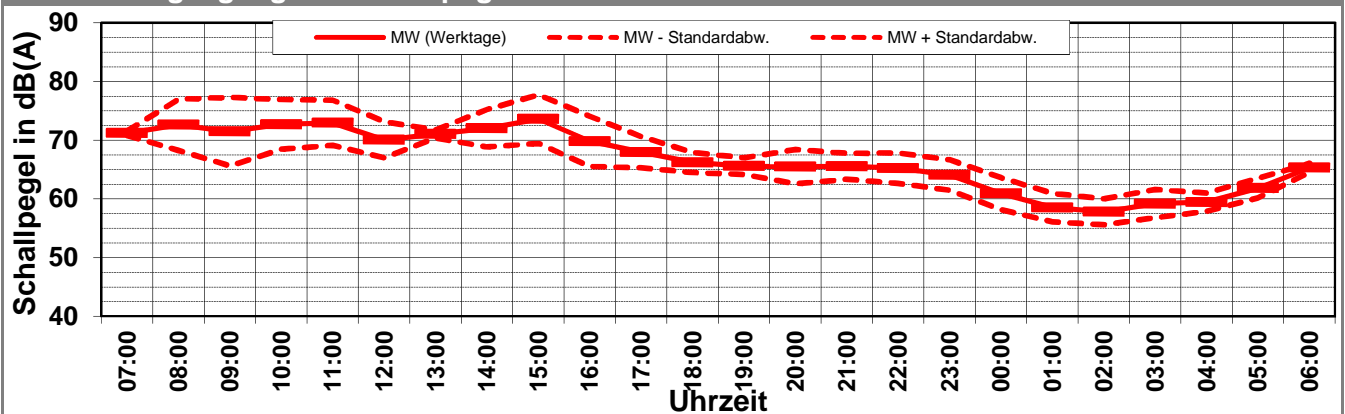
X:\Projekte\21997\97700-DBPSU-IBS21\PFA 1.1\G-Umsetzung-Messkonzept PFA 1.1\A-Baulärm\IB-S1-Sängerstraße 6\B-Messdaten\2016\2016-KW42\97712-AMS-1.49-2016-KW42-Anhang 2 bis 4.xlsx\Statistik_Diagramm_7

Angaben zum Immissionsort

Messpunkt:	IB-S1 (Sängerstraße)
Objektadresse:	Sängerstraße 6, 70182 Stuttgart
Zeitraum:	Freitag, 21.10.2016 bis Mittwoch, 26.10.2016

Messgröße:		L _{AFTM5} [dB(A)]								MW (Werk- tage)	St.-abw. (Werk- tage)
Datum:		21.10	22.10	23.10	24.10	25.10	26.10				
von	bis	(Fr)	(Sa)	(So)	(Mo)	(Di)	(Mi)				
07:00	08:00	70,8	64,1	57,9	71,0	71,6	71,4			71,2	0,4
08:00	09:00	71,0	63,8	59,3	79,0	71,5	69,0			72,6	4,4
09:00	10:00	67,1	63,9	61,3	80,1	69,2	69,5			71,5	5,8
10:00	11:00	68,4	66,8	63,0	77,4	75,1	70,0			72,7	4,2
11:00	12:00	72,5	66,6	64,8	77,9	72,9	68,5			73,0	3,8
12:00	13:00	68,2	63,9	64,2	74,1	70,8	67,2			70,1	3,1
13:00	14:00	70,6	63,8	65,6	72,1	70,7	70,8			71,1	0,7
14:00	15:00	75,7	65,4	66,9	73,6	69,7	69,1			72,0	3,2
15:00	16:00	72,4	68,7	64,5	79,7	72,1	70,2			73,6	4,1
16:00	17:00	66,3	65,9	64,2	75,9	67,5	69,6			69,8	4,3
17:00	18:00	69,0	68,1	63,8	70,7	64,5	67,6			68,0	2,6
18:00	19:00	64,1	64,7	64,2	66,8	65,7	68,2			66,2	1,7
19:00	20:00	66,9	64,7	64,2	64,3	66,8	64,5			65,6	1,4
20:00	21:00	65,0	63,0	62,4	62,9	69,7	64,4			65,5	2,9
21:00	22:00	68,9	62,5	62,0	64,7	64,0	64,8			65,6	2,2
22:00	23:00	67,8	62,0	67,6	64,7	61,9	66,6			65,3	2,6
23:00	00:00	66,5	64,8	66,1	64,1	65,2	60,5			64,1	2,6
00:00	01:00	64,6	62,3	59,9	60,2	58,0	60,9			60,9	2,7
01:00	02:00	61,4	61,1	57,7	59,6	57,2	56,0			58,5	2,4
02:00	03:00	59,2	60,3	56,8	60,1	56,4	55,6			57,8	2,2
03:00	04:00	60,8	62,2	56,6	60,3	60,1	55,6			59,2	2,4
04:00	05:00	58,5	59,0	59,2	60,0	58,0	61,4			59,5	1,5
05:00	06:00	59,6	62,1	64,6	63,7	62,1	62,0			61,8	1,7
06:00	07:00	64,8	57,7	66,8	65,8	66,2	64,6			65,3	0,8
MW Tag		70,5	65,7	63,9	76,1	70,8	69,2			71,6	3,0
MW Kern-Tag		71,2	64,9	63,3	76,5	70,7	68,6			71,8	3,4
MW Nacht		64,7	61,9	63,4	62,9	63,7	62,5			63,4	0,9
MW Kern-Nacht		61,9	61,5	58,0	60,1	58,2	57,7			59,5	1,9

Mittlerer Tagesgang des Schallpegels



Schallpegeldauermessung

Messtechnische Ermittlung der Umgebungsgeräusche

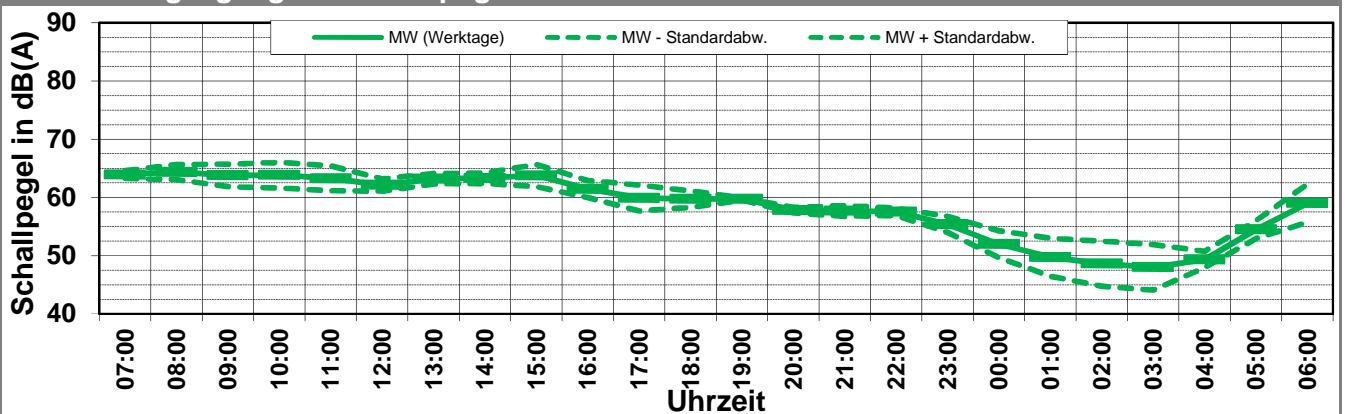
X:\Projekte\21997\97700-DBPSU-IBS21\PFA 1.1\G-Umsetzung-Messkonzept PFA 1.1\A-Baulärm\IB-S1-Sängerstraße 6\B-Messdaten\2016\2016-KW42\97712-AMS-1.49-2016-KW42-Anhang 2 bis 4.xlsx\Statistik_Diagramm_7

Angaben zum Immissionsort

Messpunkt:	IB-S1 (Sängerstraße)
Objektadresse:	Sängerstraße 6, 70182 Stuttgart
Zeitraum:	Freitag, 21.10.2016 bis Mittwoch, 26.10.2016

Messgröße:		L _{AF95} [dB(A)]								MW (Werk- tage)	St.-abw. (Werk- tage)
Datum:		21.10	22.10	23.10	24.10	25.10	26.10				
von	bis	(Fr)	(Sa)	(So)	(Mo)	(Di)	(Mi)				
07:00	08:00	64,3	55,8	49,9	64,2	64,3	63,0			64,0	0,6
08:00	09:00	63,7	57,5	52,2	65,3	65,6	62,9			64,4	1,3
09:00	10:00	62,2	58,8	55,1	66,2	64,5	62,3			63,8	1,9
10:00	11:00	61,6	59,9	56,8	66,2	65,2	62,4			63,9	2,2
11:00	12:00	61,5	60,1	57,7	66,1	63,8	61,7			63,3	2,2
12:00	13:00	61,8	58,1	58,4	63,7	61,7	61,4			62,2	1,0
13:00	14:00	62,4	58,1	58,8	63,7	64,2	62,5			63,2	0,9
14:00	15:00	64,0	58,5	59,1	64,2	62,5	62,6			63,3	0,9
15:00	16:00	62,5	59,4	58,6	66,6	63,1	62,9			63,8	1,9
16:00	17:00	61,4	60,3	58,9	63,4	61,1	59,9			61,5	1,5
17:00	18:00	60,9	59,9	59,5	62,2	59,6	57,0			59,9	2,2
18:00	19:00	60,4	58,5	59,0	60,8	60,1	57,6			59,7	1,4
19:00	20:00	60,0	58,6	58,8	59,8	59,7	59,5			59,8	0,2
20:00	21:00	57,4	58,1	57,2	57,6	58,5	57,8			57,8	0,5
21:00	22:00	57,4	56,9	56,5	59,1	57,2	57,1			57,7	0,9
22:00	23:00	57,8	57,7	57,1	58,3	57,2	56,9			57,6	0,6
23:00	00:00	57,2	57,6	54,7	55,6	54,3	54,4			55,4	1,4
00:00	01:00	55,1	56,6	52,1	52,3	50,4	50,1			52,0	2,3
01:00	02:00	53,9	55,5	46,7	49,4	49,8	45,9			49,8	3,3
02:00	03:00	52,3	54,3	45,8	51,3	46,9	44,0			48,6	3,9
03:00	04:00	51,1	52,8	45,1	51,5	45,9	43,6			48,0	3,9
04:00	05:00	50,8	51,9	47,8	50,2	48,7	47,7			49,4	1,4
05:00	06:00	52,5	51,2	57,7	56,2	54,4	54,9			54,5	1,5
06:00	07:00	54,3	50,6	62,9	61,8	60,1	59,9			59,0	3,3
MW Tag		62,2	58,9	57,8	64,5	63,2	61,6			62,9	1,2
MW Kern-Tag		62,4	59,1	57,7	65,2	63,8	62,2			63,4	1,4
MW Nacht		55,2	55,6	56,3	56,6	55,3	54,9			55,5	0,7
MW Kern-Nacht		53,4	55,0	48,4	51,2	48,6	46,8			50,0	2,9

Mittlerer Tagesgang des Schallpegels



Schallpegeldauerermessung

Messtechnische Ermittlung der Umgebungsgeräusche

X:\Projekte\21997\97700-DBPSU-IBS21\PFA 1.1\G-Umsetzung-Messkonzept PFA 1.1\A-Baulärm\IB-S1-Sängerstraße 6\B-Messdaten\2016\2016-KW42\97712-AMS-1.49-2016-KW42-Anhang 2 bis 4.xlsx\Statistik_Diagramm_N

Angaben zum Immissionsort

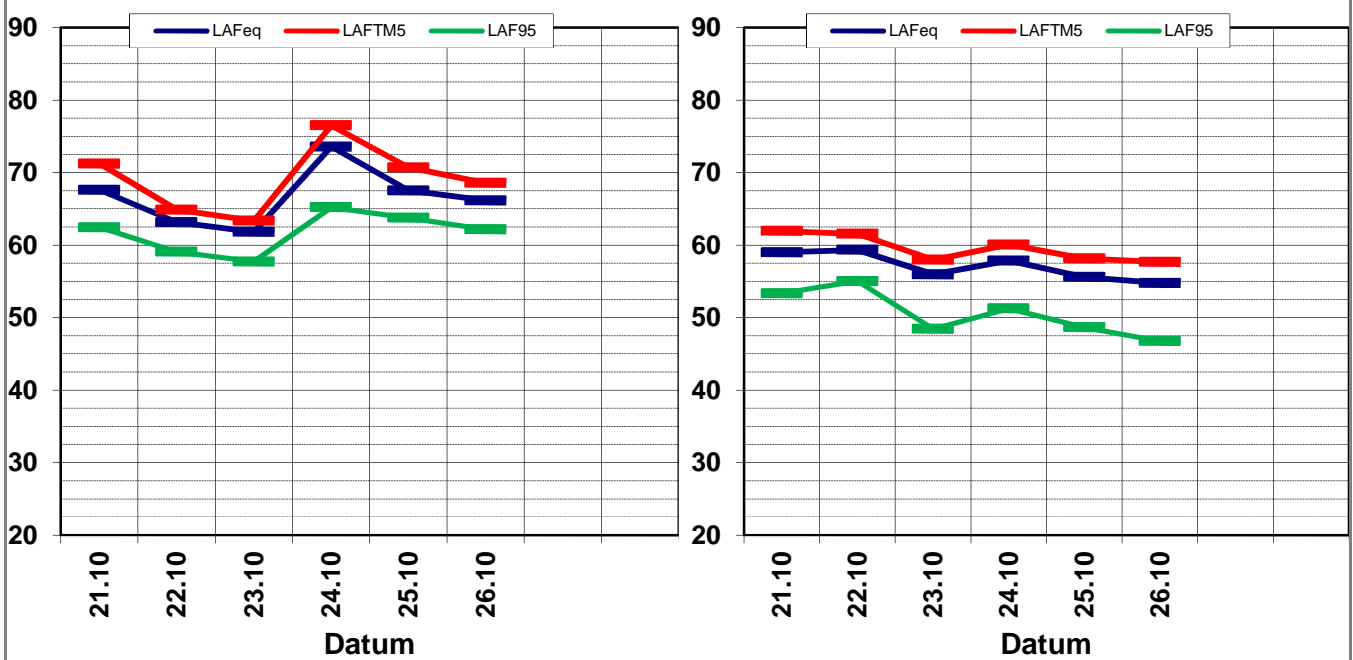
Messpunkt:	IB-S1 (Sängerstraße)
Objektadresse:	Sängerstraße 6, 70182 Stuttgart
Zeitraum:	Freitag, 21.10.2016 bis Mittwoch, 26.10.2016, (KW 42)

	21.10 (Fr)	22.10 (Sa)	23.10 (So)	24.10 (Mo)	25.10 (Di)	26.10 (Mi)			MW (Werk- tage)	St.-abw. (Werk- tage)
L_{AFeq}										
Tag	67,0	63,2	61,7	72,3	66,9	65,8			68,0	2,9
Kern-Tag	67,6	63,2	61,8	73,6	67,5	66,2			68,7	3,3
Nacht	61,4	59,7	61,1	61,3	60,7	60,0			60,9	0,7
Kern-Nacht	59,0	59,3	56,0	57,9	55,6	54,8			56,8	2,0
L_{AFTM5}										
Tag	70,5	65,7	63,9	76,1	70,8	69,2			71,6	3,0
Kern-Tag	71,2	64,9	63,3	76,5	70,7	68,6			71,8	3,4
Nacht	64,7	61,9	63,4	62,9	63,7	62,5			63,4	0,9
Kern-Nacht	61,9	61,5	58,0	60,1	58,2	57,7			59,5	1,9
L_{AF95}										
Tag	62,2	58,9	57,8	64,5	63,2	61,6			62,9	1,2
Kern-Tag	62,4	59,1	57,7	65,2	63,8	62,2			63,4	1,4
Nacht	55,2	55,6	56,3	56,6	55,3	54,9			55,5	0,7
Kern-Nacht	53,4	55,0	48,4	51,2	48,6	46,8			50,0	2,9
L_{AFTM5} - L_{Aeq}										
Tag	3,5	2,6	2,3	3,8	3,9	3,4			3,2	0,7
Kern-Tag	3,6	1,7	1,6	2,9	3,2	2,4			2,6	0,8
Nacht	3,2	2,2	2,3	1,6	3,0	2,5			2,5	0,6
Kern-Nacht	2,9	2,2	2,0	2,2	2,6	2,9			2,5	0,4

Wöchentliche Darstellung der Tages-Mittelwerte in [dB(A)]

Kern-Tag (8 bis 17 Uhr)

Kern-Nacht (0 bis 4 Uhr)



Statistische Auswertung

Tabellarische Darstellung

X:\Projekte\21997\97700-DBPSU-IBS21\PFA 1.1\G-Umsetzung-Messkonzept PFA 1.1\A-Baulärm\IB-S1-Sängerstraße 6\B-Messdaten\2016\2016-KW42\97712-AMS-1.49-2016-KW42-Anhan

Angaben zum Immissionsort

Messposition:	IB-S1 (Sängerstraße)
Objektadresse:	Sängerstraße 6, 70182 Stuttgart

Jahr	KW	Kern-Tag (8 bis 17 Uhr)						Kern-Nacht (0 bis 4 Uhr)					
		L_{AFeq}		L_{AFTM5}		L_{AF95}		L_{AFeq}		L_{AFTM5}		L_{AF95}	
		MW	Stabw	MW	Stabw	MW	Stabw	MW	Stabw	MW	Stabw	MW	Stabw
2014	MW	65,6	2,4	68,3	2,7	61,3	2,0	57,3	2,5	60,5	2,9	51,1	3,1
2015	MW	70,0	1,9	74,5	2,5	64,0	1,3	57,4	2,3	60,7	2,9	49,2	3,2
2016	01	63,8	1,3	65,3	1,1	60,0	1,9	57,5	1,2	60,0	1,1	50,3	3,1
2016	07	74,4	1,5	78,1	1,8	66,8	0,9	56,0	1,5	59,1	1,7	47,8	2,8
2016	12	66,5	4,2	69,4	5,6	61,3	3,3	56,3	2,4	59,1	2,6	48,5	3,3
2016	15	72,5	1,2	75,9	2,2	65,7	1,5	57,8	3,0	60,5	3,1	51,1	3,4
2016	21	70,1	6,0	73,9	7,1	62,5	3,7	56,5	1,7	59,4	2,2	50,5	2,5
2016	27	69,3	1,4	73,7	2,2	63,1	0,9	56,8	2,1	60,0	2,6	50,3	2,2
2016	30	65,6	0,9	68,4	0,8	61,8	0,4	57,2	1,4	60,8	1,8	50,4	1,9
2016	33	65,6	0,3	68,1	0,8	61,1	0,4	55,8	1,5	58,2	1,8	49,9	1,9
2016	36	65,9	0,9	69,5	1,9	61,6	0,5	56,3	1,9	59,1	2,9	50,1	1,7
2016	39	69,2	3,8	71,5	4,2	64,5	3,2	57,8	2,0	60,7	2,3	51,6	2,2
2016	42	68,7	3,3	71,8	3,4	63,4	1,4	56,8	2,0	59,5	1,9	50,0	2,9

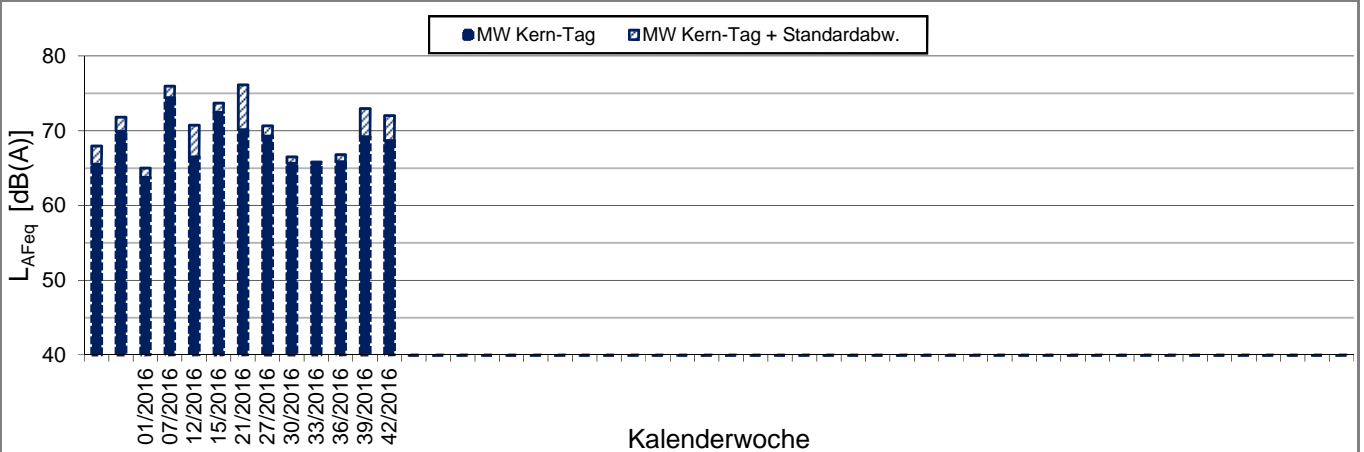
X:\Projekte\21997\97700-DBPSU-IBS21\1PFA 1.1\G-Umsetzung-Messkonzept PFA 1.1\1A-Baulärm\IB-S1-Sängerstraße 6\B-Messdaten\2016\2016-KW42\97712-AMS-1.49-2016-KW42-Anhan

Angebungen zum Immissionsort

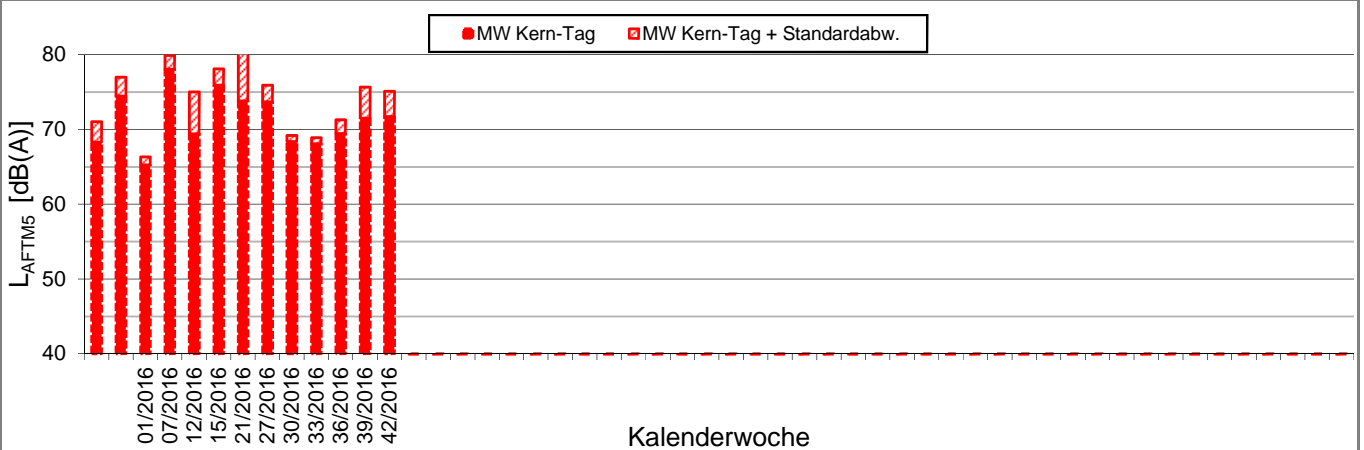
Messposition: IB-S1 (Sängerstraße)
Objektadresse: Sängerstraße 6, 70182 Stuttgart

Kern-Tag (8 Uhr bis 17 Uhr)

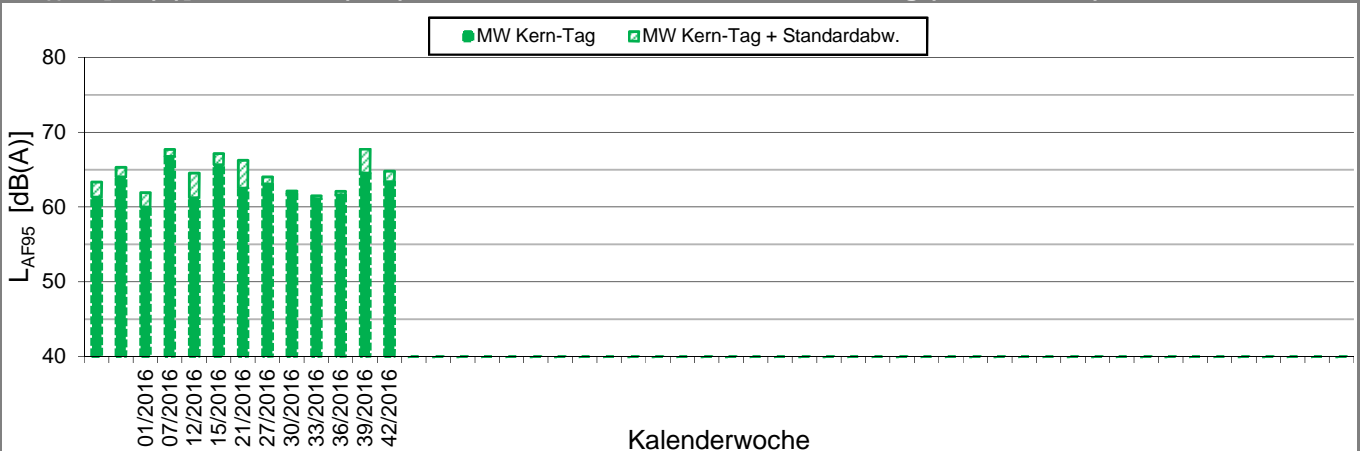
L_{AFeq} in [dB(A)]: Mittelwert (MW) und Mittelwert mit Standardabweichung (MW + Stabw)



L_{AFTM5} in [dB(A)]: Mittelwert (MW) und Mittelwert mit Standardabweichung (MW + Stabw)



L_{AF95} in [dB(A)]: Mittelwert (MW) und Mittelwert mit Standardabweichung (MW + Stabw)



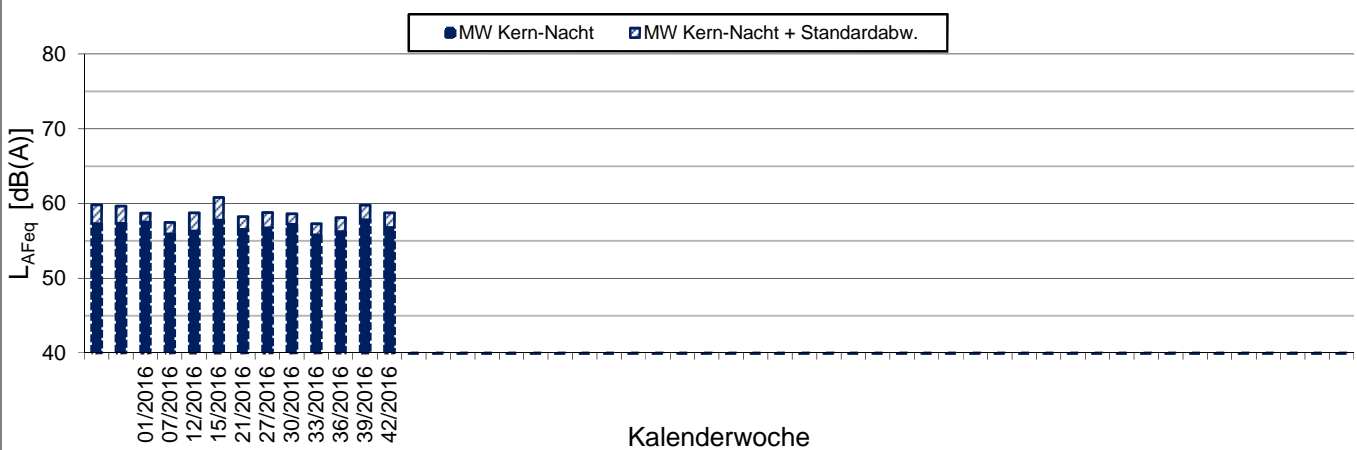
X:\Projekte\21997\97700-DBPSU-IBS21\PFA 1.1\G-Umsetzung-Messkonzept PFA 1.1\A-Baulärm\IB-S1-Sängerstraße 6\B-Messdaten\2016\2016-KW42\97712-AMS-1.49-2016-KW42-Anhan

Angebungen zum Immissionsort

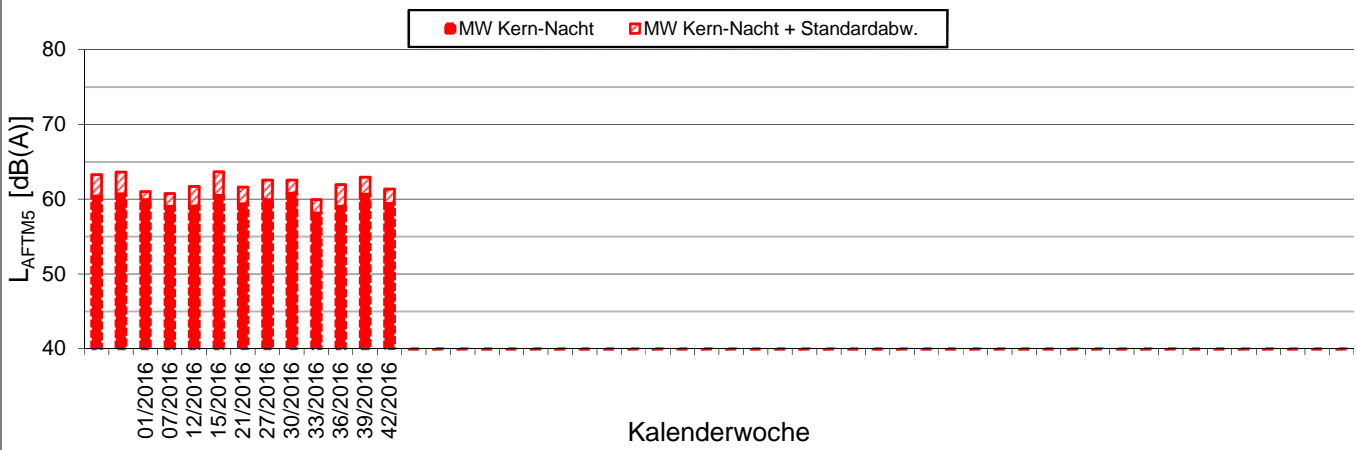
Messposition: IB-S1 (Sängerstraße)
Objektadresse: Sängerstraße 6, 70182 Stuttgart

Kern-Nacht (0 Uhr bis 4 Uhr)

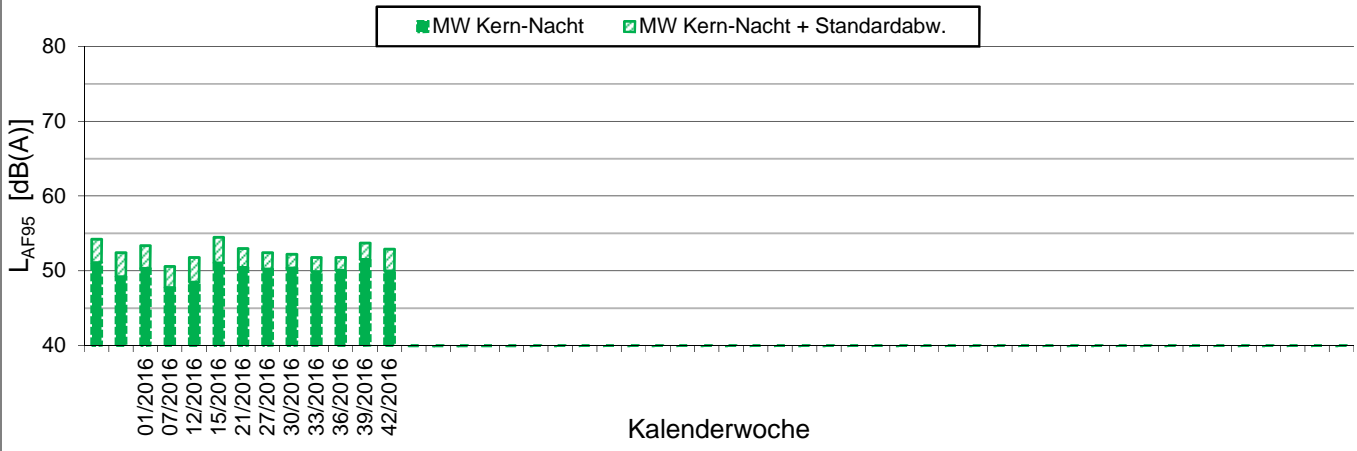
L_{AFeq} in [dB(A)]: Mittelwert (MW) und Mittelwert mit Standardabweichung (MW + Stabw)



L_{AFTM5} in [dB(A)]: Mittelwert (MW) und Mittelwert mit Standardabweichung (MW + Stabw)



L_{AF95} in [dB(A)]: Mittelwert (MW) und Mittelwert mit Standardabweichung (MW + Stabw)





Messpunkt



Gebäude

Maßstab 1:4000



FRITZ GmbH
BERATENDE INGENIEURE VBI

Fehlheimer Straße 24
64683 Einhausen
Telefon (06251) 96 46-0
www.fritz-ingenieure.de

29.06.2016;

DB Projekt Stuttgart-Ulm GmbH

S21 - Durchführung Messkonzepte

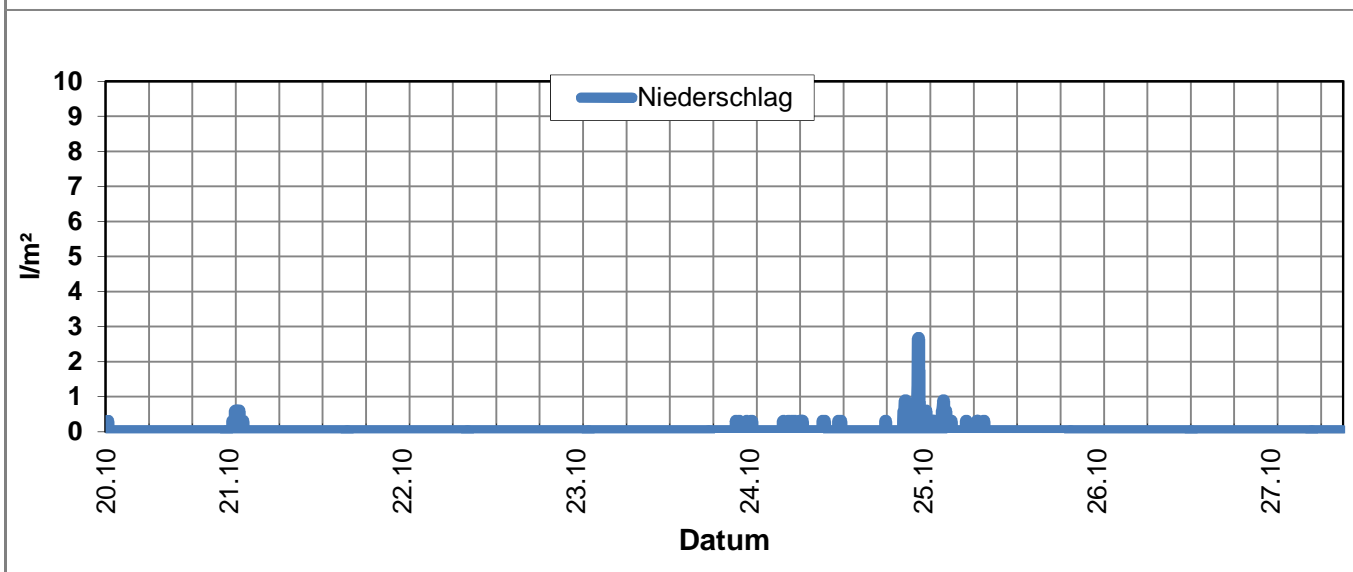
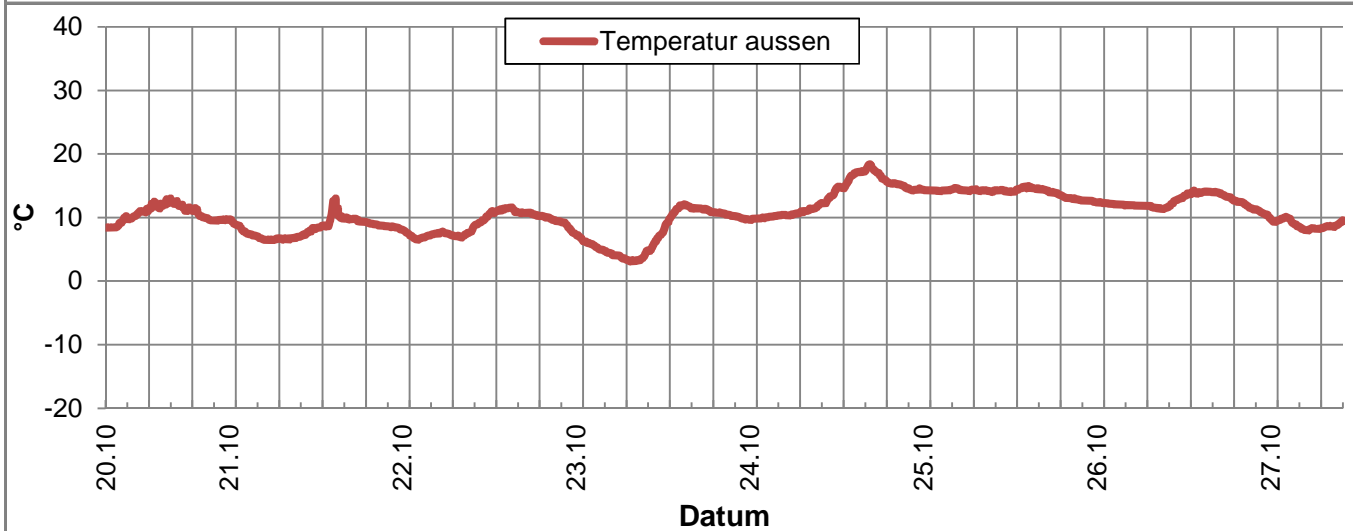
- ÜBERSICHTSLAGEPLAN -

Darstellung der Messpositionen

ANHANG 5

Erfassung der Witterungsbedingungen

Angaben zum Messpunkt									
Messpunkt:	Sängerstraße 6, 70182 Stuttgart								
Zeitraum:	Donnerstag, 20.10.2016 bis Donnerstag, 27.10.2016 (KW 42/2016)								
Datum:	20.10	21.10	22.10	23.10	24.10	25.10	26.10	27.10	Woche
Messgröße:	(Do)	(Fr)	(Sa)	(So)	(Mo)	(Di)	(Mi)	(Do)	
Temperatur [°C]									
Minimum	8,4	6,4	6,5	3,1	9,6	12,4	9,9	8,0	3,1
Mittelwert	10,6	8,3	8,9	7,8	13,4	14,0	12,4	8,9	10,5
Maximum	13,0	13,0	11,6	12,1	18,4	15,0	14,2	10,1	18,4
Luftfeuchtigkeit [%rH]									
Minimum	61,0	56,0	57,0	62,0	69,0	72,0	67,0	75,0	56,0
Mittelwert	70,7	73,8	70,5	76,7	84,0	81,3	76,7	79,4	76,6
Maximum	82,0	83,0	79,0	86,0	90,0	89,0	86,0	82,0	90,0
Niederschlag [l/m²]									
Minimum	0,0	0,0	0,0	0,0	0,0	0,0	0,0	0,0	0,0
Mittelwert	0,0	0,0	0,0	0,0	0,0	0,0	0,0	0,0	0,0
Maximum	0,3	0,6	0,0	0,3	2,7	0,9	0,0	0,0	2,7



Erfassung der Witterungsbedingungen

Angaben zum Messpunkt									
Messpunkt:	Sängerstraße 6, 70182 Stuttgart								
Zeitraum:	Donnerstag, 20.10.2016 bis Donnerstag, 27.10.2016 (KW 42/2016)								
Datum:	20.10	21.10	22.10	23.10	24.10	25.10	26.10	27.10	Woche
Messgröße:	(Do)	(Fr)	(Sa)	(So)	(Mo)	(Di)	(Mi)	(Do)	
Windgeschwindigkeit [km/h]									
Minimum	0,0	0,0	0,0	0,0	0,0	0,0	0,0	0,0	0,0
Mittelwert	1,7	1,1	0,7	0,1	0,0	0,9	0,5	0,0	0,6
Maximum	5,3	4,9	3,9	1,7	2,4	3,9	3,6	0,6	5,3

