

**Arbeitsgemeinschaft  
Immissionsschutzbeauftragter  
S21 & WeU**



**BERATENDE INGENIEURE VBI**

**SCHALLIMMISSIONSSCHUTZ  
ERSCHÜTTERUNGSSCHUTZ**



**Ingenieurbüro Lohmeyer  
GmbH & Co. KG**

**Immissionsschutz, Klima,  
Aerodynamik, Umweltsoftware**

bearbeitet durch:

**FRITZ GmbH**

Fehlheimer Str. 24 □ 64683 Einhausen

Telefon (06251) 9646-0

Telefax (06251) 9646-46

E-Mail: [info@fritz-ingenieure.de](mailto:info@fritz-ingenieure.de)

[www.fritz-ingenieure.de](http://www.fritz-ingenieure.de)

Bericht Nr.: **97712-AMS-1.30**

Datum: **11.11.2015**

Auftraggeber:

**DB Projekt  
Stuttgart – Ulm GmbH  
Räpplenstraße 17  
70191 Stuttgart**

Sachbearbeiter:

**Dipl.-Ing. Johannes Gauer**

Qualitätskontrolle:

**Dipl.-Phys. Andreas Malizki**

Umfang des Dokumentes:

Textteil: 6 Seiten

Anhang 1: 8 Seiten

Anhang 2: 3 Seiten

Anhang 3: 1 Seite

Anhang 4: 3 Seiten

Anhang 5: 1 Seite

Anhang 6: 2 Seiten

## **MESSBERICHT – SCHALLSCHUTZ**

### **Vorhaben:**

Projekt „Stuttgart 21“: Umbau des Bahnknotens Stuttgart,  
Ausbau- und Neubaustrecke Stuttgart – Augsburg,  
Bereich Stuttgart – Wendlingen mit Flughafenbindung

### **Planfeststellungsabschnitt:**

Planfeststellungsabschnitt 1.1

Talquerung mit neuem Hauptbahnhof

Bahn-km -0,4-42,0 bis Bahn-km +0,4+32,0

### **Untersuchungsumfang:**

Schallimmissionsmessungen zur Überwachung von  
Geräuscheinwirkungen durch die Bauarbeiten im  
Immissionsbereich IB-S1 „Sängerstraße“  
(Messpunkt IB-S1, Sängerstraße 6, 70182 Stuttgart)

### **Messzeitraum:**

19.10.2015 bis 26.10.2015 (KW 43/2015)

## Inhaltsverzeichnis

<b>1</b>	<b>Messdurchführung</b>	<b>4</b>
<b>2</b>	<b>Messergebnisse</b>	<b>4</b>

## Tabellenverzeichnis

<b>Tabelle 1</b>	Mittelwerte für die vollständig erfassten Werktage	<b>5</b>
------------------	--	----------

## Abbildungsverzeichnis

<b>Abbildung 1:</b>	Blick auf das Baufeld bei Messbeginn am 19.10.2015	<b>4</b>
<b>Abbildung 2:</b>	Blick auf das Baufeld bei Messende am 26.10.2015	<b>5</b>

## Anhänge

Anhang 1	Darstellung der Messwerte für den IB-S1 in KW 43/2015
Anhang 2	Mittlere Tagesgänge für den IB-S1 in KW 43/2015
Anhang 3	Wöchentliche Auswertung für den IB-S1 in KW 43/2015
Anhang 4	Kumulative Darstellung der Messwerte für den IB-S1
Anhang 5	Übersichtslageplan
Anhang 6	Erfassung der Witterungsbedingungen

---

## Abkürzungsverzeichnis

BlmSchG	Bundes-Immissionsschutzgesetz
dB(A)	Dezibel (A-bewertet)
IB	Immissionsbereich
KN	Kern-Nacht (0 Uhr bis 4 Uhr)
KT	Kern-Tag (8 Uhr bis 17 Uhr)
KW	Kalenderwoche
L <sub>Aeq</sub>	Energieäquivalenter A-bewerteter Mittelungspegel, [dB(A)]
L <sub>AFmax</sub>	Maximalwert des A-bewerteten Schalldruckpegels, [dB(A)]
L <sub>AFmin</sub>	Minimalwert des A-bewerteten Schalldruckpegels, [dB(A)]
L <sub>AF95</sub>	A-bewerteter Pegel, der in 95% der Zeit überschritten wird (Hintergrundgeräuschpegel), [dB(A)]
L <sub>AFTM5</sub>	A-bewerteter Taktmaximalpegel im 5-Sekunden-Takt, [dB(A)]
L <sub>r</sub>	Beurteilungspegel gemäß AVV Baulärm, [dB(A)]
MP	Messposition
MW	Mittelwert

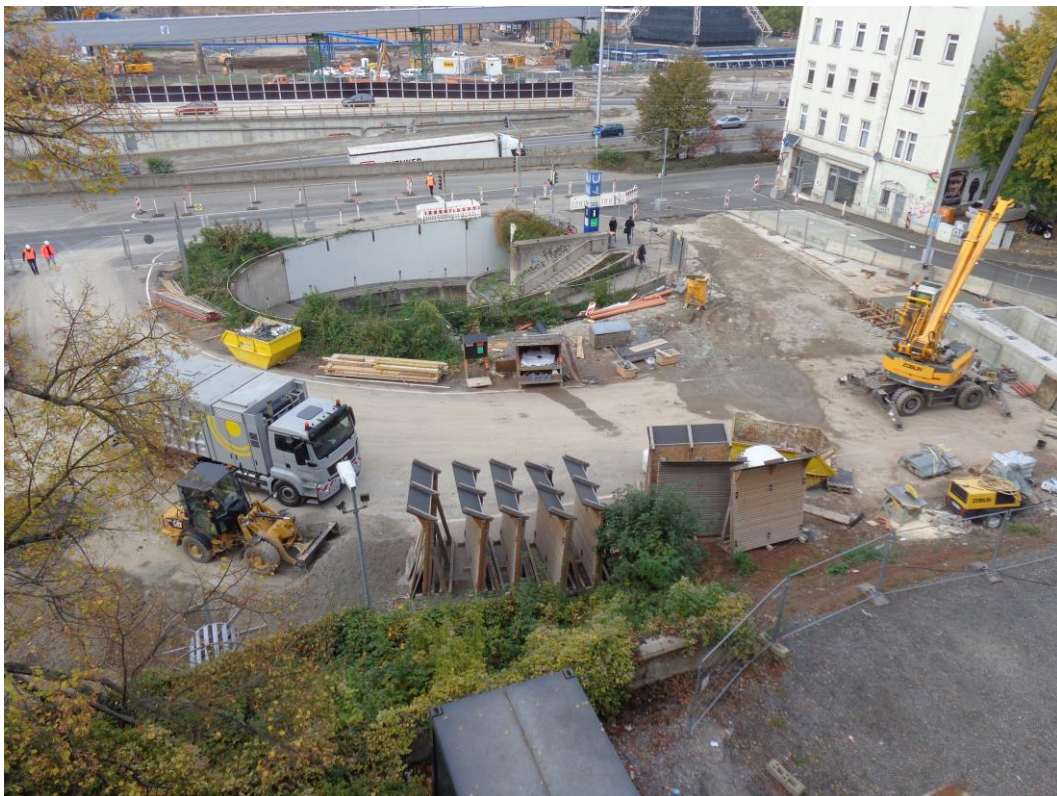
## 1 Messdurchführung

Der vorliegende Messbericht dient der Dokumentation von Schallimmissionsmessungen zur Überwachung von Baulärmeinwirkungen aus den Bauarbeiten im Planfeststellungsabschnitt 1.1 (Talquerung mit neuem Hauptbahnhof) des Bauvorhabens „Umbau des Bahnknotens Stuttgart ‚Projekt Stuttgart 21‘“ für den Zeitraum vom 19.10.2015 bis zum 26.10.2015 (KW 43) im Immissionsbereich IB-S1 „Sängerstraße“. Der entsprechende Messort befindet sich am Gebäude Sängerstraße 6 in 70182 Stuttgart (siehe Lageplan in **Anhang 5**). Angaben zu Sachverhalt und Aufgabenstellung, zu den Bearbeitungsgrundlagen sowie zur Messdurchführung finden sich im Bericht Nr. 97712-AMS1-1 vom 31.10.2014.

## 2 Messergebnisse

**Abbildung 1** und **Abbildung 2** zeigen jeweils einen Blick von der Messposition auf das Baufeld zu Beginn und zum Ende des Messzeitraums.

**Abbildung 1:** Blick auf das Baufeld bei Messbeginn am 19.10.2015





**Abbildung 2:** Blick auf das Baufeld bei Messende am 26.10.2015



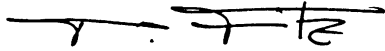
Die Messergebnisse für alle erfassten Messtage sind im **Anhang 1** stundenweise tabellarisch und grafisch dargestellt.

Einen Überblick über die ermittelten Mittelwerte der energieäquivalenten Mittelungspegel ( $L_{AFeq}$ ), der Wirkpegel gemäß **AVV Baulärm** ( $L_{AFTM5}$ ) sowie der Hintergrundgeräuschpegel ( $L_{AF95}$ ) für den Tag und die Nacht bzw. für den Kern-Tag und die Kern-Nacht gibt **Tabelle 1**.

**Tabelle 1** Mittelwerte für die vollständig erfassten Werktage

Zeitraum	$L_{AFeq}$ [dB(A)]	$L_{AFTM5}$ [dB(A)]	$L_{AF95}$ [dB(A)]
Tag (7 Uhr bis 20 Uhr)	68,6	72,2	64,0
Kern-Tag (8 Uhr bis 17 Uhr)	69,2	72,3	64,5
Nacht (20 Uhr bis 7 Uhr)	60,8	63,5	55,8
Kern-Nacht (0 Uhr bis 4 Uhr)	57,8	61,8	50,2

Wie die kumulative Auswertung in **Anhang 4** zeigt, haben die für den Kern-Tag (8 Uhr bis 17 Uhr) ermittelten Geräuschpegel im Vergleich zum vorangegangenen Messzeitraum (KW 42/2015) zwischen 0,9 dB(A) und 1,8 dB(A) abgenommen. Während der Kern-Nacht (0 Uhr bis 4 Uhr), in der kein Baubetrieb stattfindet, schwanken die Messergebnisse zwischen 0,4 dB(A) und 0,8 dB(A) um die der Vorwoche.



**Dipl.-Phys. Peter Fritz**



**Dipl.-Ing. Johannes Gauer**



# ANHANG

# Schallpegeldauermessung

Messtechnische Ermittlung der Umgebungsgeräusche

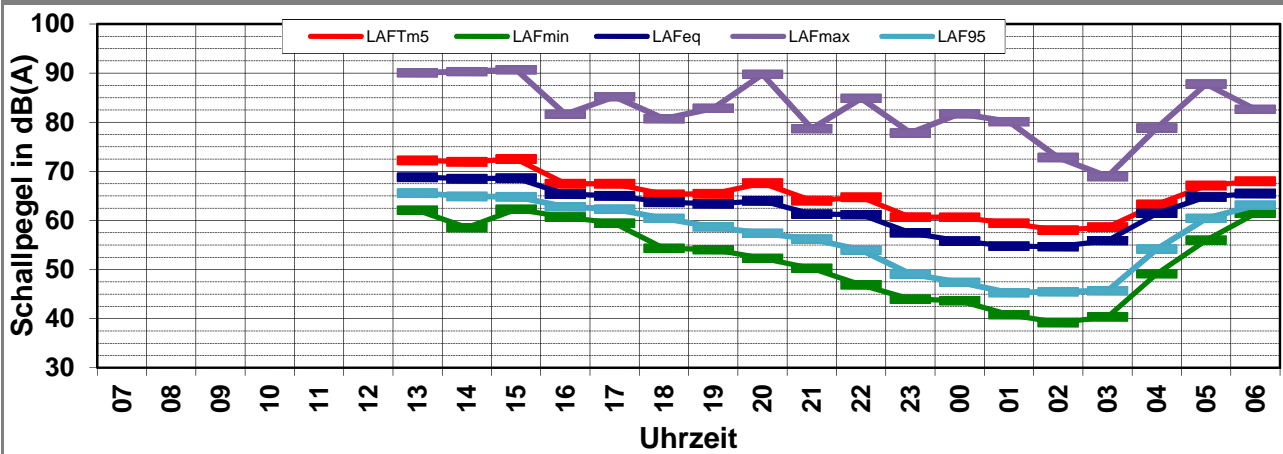
X:\Projekte\21997\97700-DBPSU-IBS21\PFA 1.1\G-Umsetzung-Messkonzept PFA 1.1\A-Baulärm\IB-S1-Sängerstraße 6\B-Messdaten\2015-KW 43\97712-AMS-1.30-2015-KW43-Anhang 1.1-15101901\_LD0.xlsx\1.1

## Angaben zum Immissionsort

**Messpunkt:** IB-S1 (Sängerstraße)  
**Objektadresse:** Sängerstraße 6, 70182 Stuttgart  
**Tag / Datum:** Montag, 19. Oktober 2015

Messung		L <sub>AFeq</sub>	L <sub>AFTm5</sub>	L <sub>AFmax</sub>	L <sub>AFmin</sub>	L <sub>AF95</sub>	Anmerkungen
von	bis	dB(A)	dB(A)	dB(A)	dB(A)	dB(A)	
07:00	08:00						
08:00	09:00						
09:00	10:00						
10:00	11:00						
11:00	12:00						
12:00	13:00						
13:00	14:00	68,8	<b>72,2</b>	90,1	62,1	65,6	
14:00	15:00	68,5	<b>72,0</b>	90,3	58,6	64,9	
15:00	16:00	68,6	<b>72,5</b>	90,7	62,3	64,8	
16:00	17:00	65,4	<b>67,5</b>	81,6	60,7	62,8	
17:00	18:00	65,0	<b>67,5</b>	85,2	59,4	62,3	
18:00	19:00	63,7	<b>65,3</b>	80,7	54,3	60,4	
19:00	20:00	63,4	<b>65,4</b>	82,8	54,1	58,7	
20:00	21:00	64,0	<b>67,6</b>	89,8	52,3	57,4	
21:00	22:00	61,3	<b>64,0</b>	78,7	50,3	56,2	
22:00	23:00	61,2	<b>64,7</b>	84,9	46,9	54,0	
23:00	00:00	57,5	<b>60,7</b>	77,8	44,0	49,1	
00:00	01:00	55,8	<b>60,6</b>	81,8	43,7	47,4	
01:00	02:00	54,8	<b>59,4</b>	80,1	40,8	45,3	
02:00	03:00	54,7	<b>58,0</b>	72,8	39,2	45,5	
03:00	04:00	55,9	<b>58,6</b>	69,0	40,4	45,7	
04:00	05:00	61,4	<b>63,3</b>	78,9	49,2	54,2	
05:00	06:00	64,8	<b>67,1</b>	87,8	56,0	60,4	
06:00	07:00	65,5	<b>68,0</b>	82,6	61,4	63,1	
<b>Mittelwert Tag (7 - 20 Uhr)</b>		66,7	69,9	87,6	59,7	63,4	
<b>Mittelwert Nacht (20 - 7 Uhr)</b>		61,4	64,3	83,6	53,2	56,5	
<b>lauteste Nachtstunde</b>		65,5	68,0	-	-	63,1	

## Zeitverlauf des Schallpegels





# Schallpegeldauermessung

Messtechnische Ermittlung der Umgebungsgeräusche

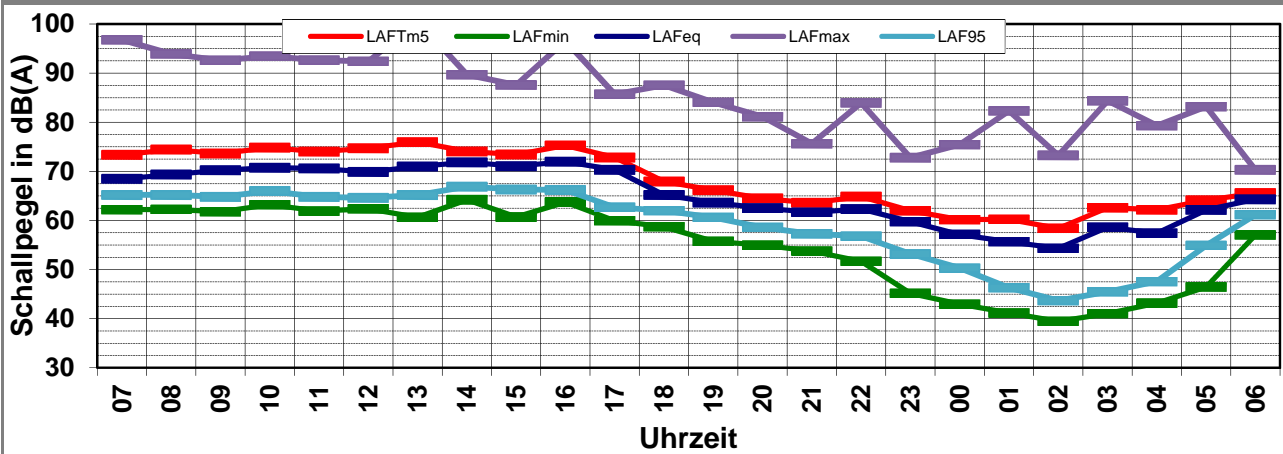
X:\Projekte\21997\97700-DBPSU-IBS21\PFA 1.1\G-Umsetzung-Messkonzept PFA 1.1\A-Baulärm\IB-S1-Sängerstraße 6\B-Messdaten\2015-KW 43\97712-AMS-1.30-2015-KW43-Anhang 1.8-15102600\_LD0.xlsx\1.8

## Angaben zum Immissionsort

**Messpunkt:** IB-S1 (Sängerstraße)  
**Objektadresse:** Sängerstraße 6, 70182 Stuttgart  
**Tag / Datum:** Dienstag, 20. Oktober 2015

Messung		L <sub>AFeq</sub>	L <sub>AFTm5</sub>	L <sub>AFmax</sub>	L <sub>AFmin</sub>	L <sub>AF95</sub>	Anmerkungen
von	bis	dB(A)	dB(A)	dB(A)	dB(A)	dB(A)	
07:00	08:00	68,5	<b>73,4</b>	96,8	62,2	65,2	
08:00	09:00	69,3	<b>74,4</b>	93,9	62,2	65,2	
09:00	10:00	70,2	<b>73,6</b>	92,6	61,8	64,8	
10:00	11:00	70,7	<b>74,8</b>	93,5	63,2	66,0	
11:00	12:00	70,6	<b>74,0</b>	92,6	61,9	64,8	
12:00	13:00	69,9	<b>74,7</b>	92,4	62,4	64,6	
13:00	14:00	71,0	<b>76,0</b>	100,6	60,6	65,2	
14:00	15:00	71,8	<b>74,1</b>	89,7	64,2	66,9	
15:00	16:00	71,1	<b>73,4</b>	87,6	60,7	66,3	
16:00	17:00	72,0	<b>75,3</b>	96,6	63,8	66,2	
17:00	18:00	70,3	<b>72,8</b>	85,7	60,0	62,7	
18:00	19:00	65,2	<b>67,9</b>	87,5	58,7	62,0	
19:00	20:00	63,6	<b>66,2</b>	84,0	55,7	60,6	
20:00	21:00	62,5	<b>64,5</b>	81,1	55,0	58,6	
21:00	22:00	61,7	<b>63,6</b>	75,6	53,8	57,3	
22:00	23:00	62,3	<b>64,9</b>	84,0	51,7	56,8	
23:00	00:00	59,8	<b>62,0</b>	72,8	45,2	53,2	
00:00	01:00	57,1	<b>60,2</b>	75,5	43,0	50,3	
01:00	02:00	55,7	<b>60,2</b>	82,3	41,2	46,3	
02:00	03:00	54,3	<b>58,4</b>	73,3	39,5	43,7	
03:00	04:00	58,6	<b>62,6</b>	84,4	41,1	45,5	
04:00	05:00	57,4	<b>62,2</b>	79,3	43,2	47,6	
05:00	06:00	62,1	<b>64,1</b>	83,2	46,5	54,9	
06:00	07:00	64,3	<b>65,6</b>	70,3	57,1	61,2	
<b>Mittelwert Tag (7 - 20 Uhr)</b>		70,1	73,7	94,1	61,8	65,0	
<b>Mittelwert Nacht (20 - 7 Uhr)</b>		60,6	63,1	80,5	50,9	55,4	
<b>lauteste Nachtstunde</b>		64,3	65,6	-	-	61,2	

## Zeitverlauf des Schallpegels



# Schallpegeldauermessung

Messtechnische Ermittlung der Umgebungsgeräusche

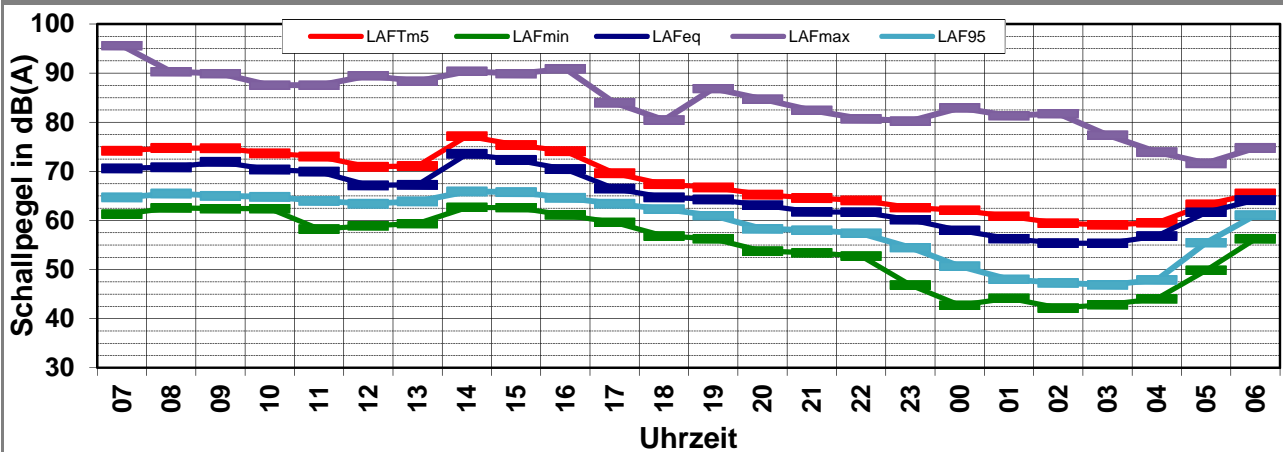
X:\Projekte\21997\97700-DBPSU-IBS21\PFA 1.1\G-Umsetzung-Messkonzept PFA 1.1\A-Baulärm\IB-S1-Sängerstraße 6\B-Messdaten\2015-KW 43\97712-AMS-1.30-2015-KW43-Anhang 1.8-15102600\_LD0.xlsx\1.8

## Angaben zum Immissionsort

**Messpunkt:** IB-S1 (Sängerstraße)  
**Objektadresse:** Sängerstraße 6, 70182 Stuttgart  
**Tag / Datum:** Mittwoch, 21. Oktober 2015

Messung		L <sub>AFeq</sub>	L <sub>AFTm5</sub>	L <sub>AFmax</sub>	L <sub>AFmin</sub>	L <sub>AF95</sub>	Anmerkungen
von	bis	dB(A)	dB(A)	dB(A)	dB(A)	dB(A)	
07:00	08:00	70,6	<b>74,2</b>	<b>95,6</b>	61,3	64,7	
08:00	09:00	70,8	<b>74,8</b>	90,3	62,6	65,5	
09:00	10:00	71,9	<b>74,7</b>	89,9	62,4	65,0	
10:00	11:00	70,4	<b>73,7</b>	87,5	62,4	64,8	
11:00	12:00	69,9	<b>73,0</b>	87,5	58,3	64,0	
12:00	13:00	67,2	<b>70,9</b>	89,5	58,9	63,4	
13:00	14:00	67,2	<b>71,1</b>	88,4	59,4	63,9	
14:00	15:00	73,6	<b>77,2</b>	90,4	62,6	65,9	
15:00	16:00	72,3	<b>75,4</b>	89,9	62,6	65,8	
16:00	17:00	70,5	<b>74,1</b>	90,9	61,1	64,6	
17:00	18:00	66,5	<b>69,6</b>	84,0	59,6	63,4	
18:00	19:00	64,7	<b>67,4</b>	80,5	56,8	62,3	
19:00	20:00	64,3	<b>66,7</b>	86,9	<b>56,3</b>	61,0	
20:00	21:00	63,1	<b>65,3</b>	<b>84,7</b>	53,8	58,3	
21:00	22:00	61,8	<b>64,6</b>	82,4	53,4	58,0	
22:00	23:00	61,7	<b>64,1</b>	80,7	52,8	57,4	
23:00	00:00	60,1	<b>62,6</b>	80,3	46,9	54,5	
00:00	01:00	58,0	<b>62,1</b>	82,9	42,7	50,7	
01:00	02:00	56,3	<b>60,8</b>	81,3	44,2	48,0	
02:00	03:00	55,4	<b>59,4</b>	81,8	<b>42,2</b>	47,3	
03:00	04:00	55,3	<b>59,1</b>	77,4	42,9	46,9	
04:00	05:00	56,8	<b>59,5</b>	73,9	44,1	47,9	
05:00	06:00	61,7	<b>63,3</b>	71,7	49,9	55,5	
06:00	07:00	64,2	<b>65,5</b>	74,8	56,3	61,1	
<b>Mittelwert Tag (7 - 20 Uhr)</b>		70,1	73,4	89,8	60,8	64,4	
<b>Mittelwert Nacht (20 - 7 Uhr)</b>		60,5	63,0	80,7	50,8	55,7	
<b>lauteste Nachtstunde</b>		64,2	65,5	-	-	61,1	

## Zeitverlauf des Schallpegels



# Schallpegeldauermessung

Messtechnische Ermittlung der Umgebungsgeräusche

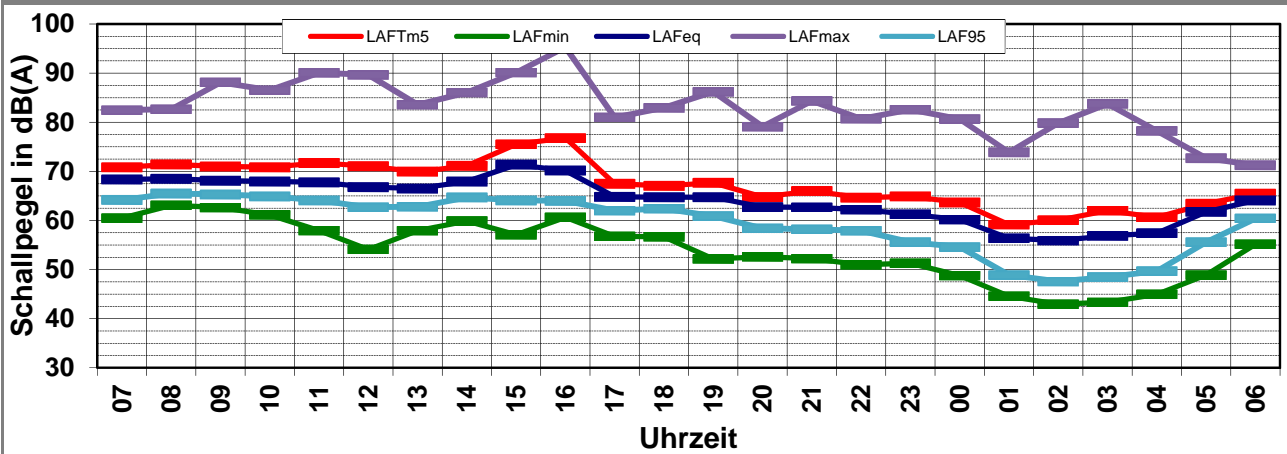
X:\Projekte\21997\97700-DBPSU-IBS21\PFA 1.1\G-Umsetzung-Messkonzept PFA 1.1\A-Baulärm\IB-S1-Sängerstraße 6\B-Messdaten\2015-KW 43\97712-AMS-1.30-2015-KW43-Anhang 1.8-15102600\_LD0.xlsx\1.8

## Angaben zum Immissionsort

<b>Messpunkt:</b>	IB-S1 (Sängerstraße)
<b>Objektadresse:</b>	Sängerstraße 6, 70182 Stuttgart
<b>Tag / Datum</b>	Donnerstag, 22. Oktober 2015

Messung		L <sub>AFeq</sub>	L <sub>AFTm5</sub>	L <sub>AFmax</sub>	L <sub>AFmin</sub>	L <sub>AF95</sub>	Anmerkungen
von	bis	dB(A)	dB(A)	dB(A)	dB(A)	dB(A)	
07:00	08:00	68,3	<b>70,8</b>	82,5	60,5	64,2	
08:00	09:00	68,5	<b>71,4</b>	82,6	63,1	65,5	
09:00	10:00	68,1	<b>71,0</b>	88,1	62,6	65,3	
10:00	11:00	67,9	<b>70,8</b>	86,5	61,1	64,9	
11:00	12:00	67,8	<b>71,7</b>	90,1	57,9	64,1	
12:00	13:00	66,8	<b>71,1</b>	89,6	54,1	62,7	
13:00	14:00	66,5	<b>69,9</b>	83,6	57,9	62,8	
14:00	15:00	67,9	<b>71,1</b>	86,1	59,9	64,7	
15:00	16:00	71,4	<b>75,5</b>	90,1	57,1	64,1	
16:00	17:00	70,2	<b>76,8</b>	95,3	60,6	64,0	
17:00	18:00	64,8	<b>67,5</b>	81,0	56,8	62,0	
18:00	19:00	64,7	<b>67,0</b>	82,9	56,7	62,4	
19:00	20:00	64,8	<b>67,7</b>	86,2	52,2	60,9	
20:00	21:00	62,7	<b>64,8</b>	79,1	52,6	58,4	
21:00	22:00	62,7	<b>66,0</b>	84,3	52,2	58,2	
22:00	23:00	62,2	<b>64,7</b>	80,7	51,0	57,9	
23:00	00:00	61,3	<b>64,9</b>	82,6	51,3	55,6	
00:00	01:00	60,2	<b>63,7</b>	80,7	48,8	54,6	
01:00	02:00	56,4	<b>59,2</b>	73,9	44,6	48,9	
02:00	03:00	55,9	<b>60,1</b>	79,9	43,0	47,6	
03:00	04:00	56,9	<b>62,0</b>	83,7	43,3	48,5	
04:00	05:00	57,4	<b>60,6</b>	78,2	45,0	49,7	
05:00	06:00	61,7	<b>63,4</b>	72,7	48,9	55,6	
06:00	07:00	64,1	<b>65,4</b>	71,2	55,2	60,4	
<b>Mittelwert Tag (7 - 20 Uhr)</b>		68,0	71,9	88,5	59,5	63,9	
<b>Mittelwert Nacht (20 - 7 Uhr)</b>		60,9	63,7	80,5	50,3	56,0	
<b>lauteste Nachtstunde</b>		64,1	65,4	-	-	60,4	

## Zeitverlauf des Schallpegels



# Schallpegeldauermessung

Messtechnische Ermittlung der Umgebungsgeräusche

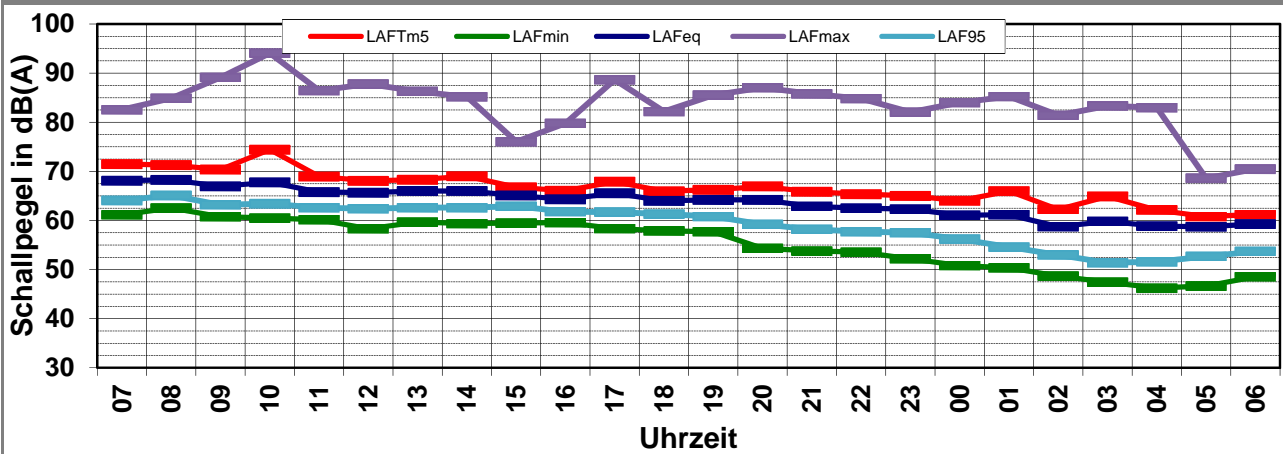
X:\Projekte\21997\97700-DBPSU-IBS21\PFA 1.1\G-Umsetzung-Messkonzept PFA 1.1\A-Baulärm\IB-S1-Sängerstraße 6\B-Messdaten\2015-KW 43\97712-AMS-1.30-2015-KW43-Anhang 1.8-15102600\_LD0.xlsx\1.8

## Angaben zum Immissionsort

**Messpunkt:** IB-S1 (Sängerstraße)  
**Objektadresse:** Sängerstraße 6, 70182 Stuttgart  
**Tag / Datum:** Freitag, 23. Oktober 2015

Messung		L <sub>AFeq</sub>	L <sub>AFTm5</sub>	L <sub>AFmax</sub>	L <sub>AFmin</sub>	L <sub>AF95</sub>	Anmerkungen
von	bis	dB(A)	dB(A)	dB(A)	dB(A)	dB(A)	
07:00	08:00	68,1	<b>71,5</b>	82,6	61,2	64,1	
08:00	09:00	68,3	<b>71,3</b>	84,9	62,5	65,1	
09:00	10:00	67,0	<b>70,4</b>	89,1	60,8	63,2	
10:00	11:00	67,8	<b>74,4</b>	<b>94,1</b>	60,5	63,4	
11:00	12:00	65,8	<b>69,0</b>	86,5	60,1	62,6	
12:00	13:00	65,7	<b>68,1</b>	87,8	58,3	62,4	
13:00	14:00	66,0	<b>68,3</b>	86,3	59,7	62,6	
14:00	15:00	66,0	<b>69,0</b>	85,2	59,4	62,6	
15:00	16:00	65,1	<b>66,8</b>	76,1	59,5	62,9	
16:00	17:00	64,3	<b>66,0</b>	79,8	59,6	61,8	
17:00	18:00	65,6	<b>67,9</b>	88,7	58,4	61,7	
18:00	19:00	64,0	<b>65,9</b>	82,2	57,9	61,3	
19:00	20:00	64,2	<b>66,2</b>	85,6	<b>57,7</b>	60,8	
20:00	21:00	64,2	<b>66,9</b>	<b>87,0</b>	54,3	59,2	
21:00	22:00	62,8	<b>65,8</b>	85,8	53,8	58,2	
22:00	23:00	62,5	<b>65,4</b>	84,8	53,6	57,7	
23:00	00:00	62,3	<b>65,0</b>	82,1	52,2	57,5	
00:00	01:00	61,1	<b>64,0</b>	84,0	50,8	56,2	
01:00	02:00	61,2	<b>66,0</b>	85,2	50,4	54,6	
02:00	03:00	58,7	<b>62,2</b>	81,4	48,7	53,0	
03:00	04:00	59,8	<b>64,9</b>	83,3	47,4	51,4	
04:00	05:00	58,9	<b>62,1</b>	83,0	<b>46,2</b>	51,6	
05:00	06:00	58,7	<b>60,8</b>	68,6	46,7	52,7	
06:00	07:00	59,3	<b>61,2</b>	70,5	48,6	53,7	
<b>Mittelwert Tag (7 - 20 Uhr)</b>		66,2	69,6	87,4	59,9	62,8	
<b>Mittelwert Nacht (20 - 7 Uhr)</b>		61,3	64,5	83,6	51,1	55,9	
<b>lauteste Nachtstunde</b>		64,2	66,9	-	-	59,2	

## Zeitverlauf des Schallpegels



# Schallpegeldauermessung

Messtechnische Ermittlung der Umgebungsgeräusche

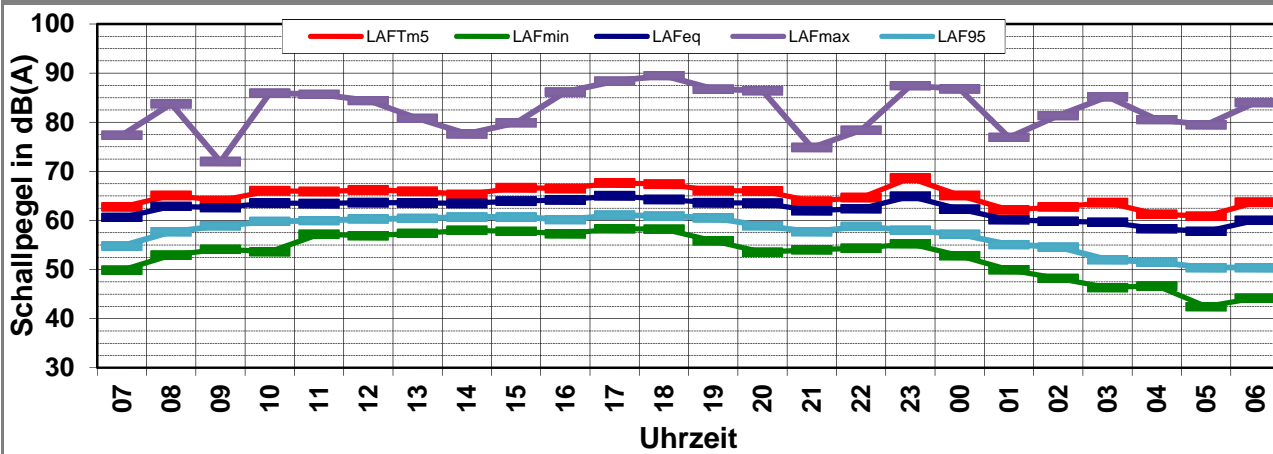
X:\Projekte\21997\97700-DBPSU-IBS21\PFA 1.1\G-Umsetzung-Messkonzept PFA 1.1\A-Baulärm\IB-S1-Sängerstraße 6\B-Messdaten\2015-KW 43\97712-AMS-1.30-2015-KW43-Anhang 1.8-15102600\_LD0.xlsx\1.8

## Angaben zum Immissionsort

**Messpunkt:** IB-S1 (Sängerstraße)  
**Objektadresse:** Sängerstraße 6, 70182 Stuttgart  
**Tag / Datum:** Samstag, 24. Oktober 2015

Messung		L <sub>AFeq</sub>	L <sub>AFTm5</sub>	L <sub>AFmax</sub>	L <sub>AFmin</sub>	L <sub>AF95</sub>	Anmerkungen
von	bis	dB(A)	dB(A)	dB(A)	dB(A)	dB(A)	
07:00	08:00	60,6	<b>62,8</b>	77,4	49,9	54,8	
08:00	09:00	62,9	<b>65,1</b>	83,7	52,9	57,7	
09:00	10:00	62,6	<b>64,1</b>	72,0	54,1	58,9	
10:00	11:00	63,6	<b>66,0</b>	85,9	53,6	59,8	
11:00	12:00	63,4	<b>65,9</b>	85,7	57,2	60,0	
12:00	13:00	63,6	<b>66,2</b>	84,4	56,9	60,3	
13:00	14:00	63,6	<b>65,9</b>	80,8	57,4	60,4	
14:00	15:00	63,5	<b>65,3</b>	77,6	58,0	60,7	
15:00	16:00	63,9	<b>66,7</b>	79,9	57,8	60,7	
16:00	17:00	64,2	<b>66,5</b>	86,2	57,3	60,2	
17:00	18:00	65,0	<b>67,7</b>	88,4	58,3	61,1	
18:00	19:00	64,3	<b>67,4</b>	89,5	58,2	60,9	
19:00	20:00	63,6	<b>66,1</b>	86,8	55,8	60,5	
20:00	21:00	63,5	<b>66,0</b>	86,4	53,5	58,9	
21:00	22:00	62,0	<b>63,9</b>	74,9	54,0	57,7	
22:00	23:00	62,4	<b>64,7</b>	78,4	54,4	58,8	
23:00	00:00	64,9	<b>68,6</b>	87,5	55,3	58,0	
00:00	01:00	62,3	<b>65,1</b>	86,8	52,8	57,2	
01:00	02:00	60,1	<b>62,2</b>	76,9	50,0	55,1	
02:00	03:00	59,8	<b>62,7</b>	81,4	48,2	54,6	
03:00	04:00	59,6	<b>63,6</b>	85,2	46,4	52,0	
04:00	05:00	58,3	<b>61,3</b>	80,6	46,7	51,5	
05:00	06:00	57,8	<b>60,9</b>	79,5	42,5	50,4	
06:00	07:00	60,0	<b>63,7</b>	84,0	44,2	50,4	
<b>Mittelwert Tag (7 - 20 Uhr)</b>		63,6	66,0	85,0	56,5	59,9	
<b>Mittelwert Nacht (20 - 7 Uhr)</b>		61,5	64,5	83,6	51,6	56,0	
<b>lauteste Nachtstunde</b>		64,9	68,6	-	-	58,0	

## Zeitverlauf des Schallpegels



# Schallpegeldauermessung

Messtechnische Ermittlung der Umgebungsgeräusche

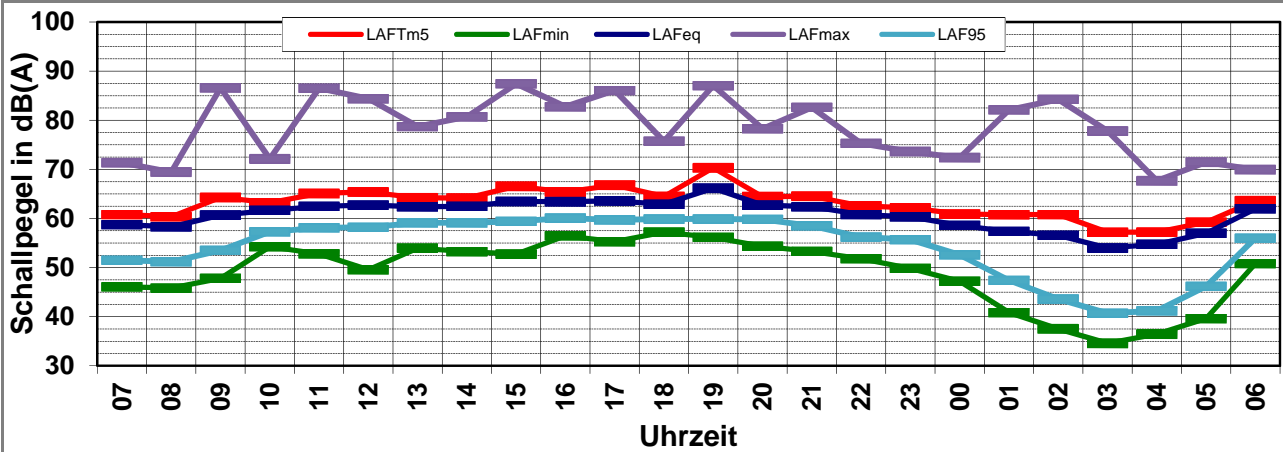
X:\Projekte\21997\97700-DBPSU-IBS21\PFA 1.1\G-Umsetzung-Messkonzept PFA 1.1\A-Baulärm\IB-S1-Sängerstraße 6\B-Messdaten\2015-KW 43\97712-AMS-1.30-2015-KW43-Anhang 1.8-15102600\_LD0.xlsx\1.8

## Angaben zum Immissionsort

**Messpunkt:** IB-S1 (Sängerstraße)  
**Objektadresse:** Sängerstraße 6, 70182 Stuttgart  
**Tag / Datum:** Sonntag, 25. Oktober 2015

Messung		L <sub>AFeq</sub>	L <sub>AFTm5</sub>	L <sub>AFmax</sub>	L <sub>AFmin</sub>	L <sub>AF95</sub>	Anmerkungen
von	bis	dB(A)	dB(A)	dB(A)	dB(A)	dB(A)	
07:00	08:00	58,7	<b>60,8</b>	71,4	46,1	51,5	
08:00	09:00	58,3	<b>60,4</b>	69,5	45,8	51,2	
09:00	10:00	60,7	<b>64,3</b>	86,6	47,8	53,5	
10:00	11:00	61,7	<b>63,2</b>	72,1	54,2	57,3	
11:00	12:00	62,5	<b>65,1</b>	86,5	52,8	58,1	
12:00	13:00	62,7	<b>65,4</b>	84,4	49,6	58,2	
13:00	14:00	62,4	<b>64,2</b>	78,7	54,0	59,1	
14:00	15:00	62,5	<b>64,2</b>	80,7	53,2	59,1	
15:00	16:00	63,5	<b>66,6</b>	87,4	52,8	59,4	
16:00	17:00	63,4	<b>65,4</b>	82,8	56,5	60,1	
17:00	18:00	63,6	<b>66,8</b>	86,1	55,3	59,7	
18:00	19:00	62,9	<b>64,5</b>	75,7	57,2	59,9	
19:00	20:00	66,2	<b>70,3</b>	87,1	56,1	59,9	
20:00	21:00	62,7	<b>64,4</b>	78,3	54,4	59,8	
21:00	22:00	62,4	<b>64,5</b>	82,6	53,3	58,5	
22:00	23:00	60,8	<b>62,6</b>	75,3	51,8	56,2	
23:00	00:00	60,3	<b>62,1</b>	73,6	49,8	55,7	
00:00	01:00	58,6	<b>60,9</b>	72,4	47,2	52,6	
01:00	02:00	57,4	<b>60,8</b>	82,1	40,9	47,4	
02:00	03:00	56,6	<b>60,8</b>	84,2	37,5	43,6	
03:00	04:00	54,0	<b>57,2</b>	77,8	34,6	40,7	
04:00	05:00	54,7	<b>57,2</b>	67,7	36,5	41,2	
05:00	06:00	57,0	<b>59,2</b>	71,5	39,7	46,2	
06:00	07:00	62,0	<b>63,6</b>	69,9	50,8	56,0	
<b>Mittelwert Tag (7 - 20 Uhr)</b>		62,7	65,4	83,8	53,7	58,3	
<b>Mittelwert Nacht (20 - 7 Uhr)</b>		59,7	61,9	78,8	49,3	54,6	
<b>lauteste Nachtstunde</b>		62,7	64,4	-	-	59,8	

## Zeitverlauf des Schallpegels





# Schallpegeldauermessung

Messtechnische Ermittlung der Umgebungsgeräusche

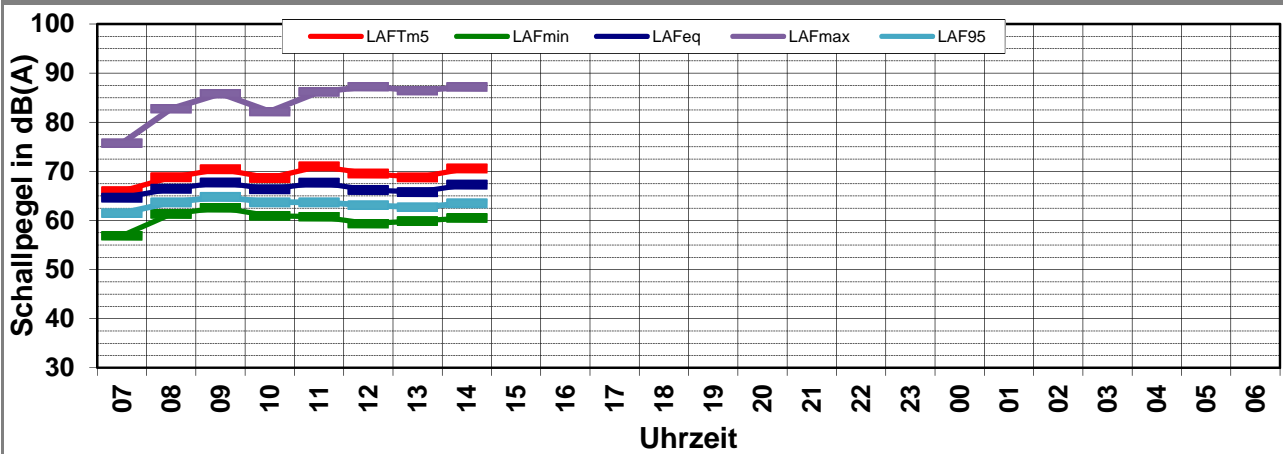
X:\Projekte\21997\97700-DBPSU-IBS21\PFA 1.1\G-Umsetzung-Messkonzept PFA 1.1\A-Baulärm\IB-S1-Sängerstraße 6\B-Messdaten\2015-KW 43\97712-AMS-1.30-2015-KW43-Anhang 1.8-15102600\_LD0.xlsx\1.8

## Angaben zum Immissionsort

**Messpunkt:** IB-S1 (Sängerstraße)  
**Objektadresse:** Sängerstraße 6, 70182 Stuttgart  
**Tag / Datum:** Montag, 26. Oktober 2015

Messung		L <sub>AFeq</sub>	L <sub>AFTm5</sub>	L <sub>AFmax</sub>	L <sub>AFmin</sub>	L <sub>AF95</sub>	Anmerkungen
von	bis	dB(A)	dB(A)	dB(A)	dB(A)	dB(A)	
07:00	08:00	64,6	<b>66,0</b>	75,7	56,9	61,5	
08:00	09:00	66,5	<b>68,8</b>	82,8	61,3	63,7	
09:00	10:00	67,7	<b>70,4</b>	85,8	62,6	64,8	
10:00	11:00	66,4	<b>68,7</b>	82,2	60,9	63,7	
11:00	12:00	67,7	<b>71,0</b>	86,2	60,8	63,7	
12:00	13:00	66,2	<b>69,5</b>	87,3	59,4	63,1	
13:00	14:00	65,8	<b>68,8</b>	86,4	59,9	62,7	
14:00	15:00	67,3	<b>70,6</b>	87,2	60,5	63,5	
15:00	16:00						
16:00	17:00						
17:00	18:00						
18:00	19:00						
19:00	20:00						
20:00	21:00						
21:00	22:00						
22:00	23:00						
23:00	00:00						
00:00	01:00						
01:00	02:00						
02:00	03:00						
03:00	04:00						
04:00	05:00						
05:00	06:00						
06:00	07:00						
<b>Mittelwert Tag (7 - 20 Uhr)</b>		66,6	69,5	85,3	60,5	63,4	
<b>Mittelwert Nacht (20 - 7 Uhr)</b>							
<b>lauteste Nachtstunde</b>				-	-		

## Zeitverlauf des Schallpegels



# Schallpegeldauermessung

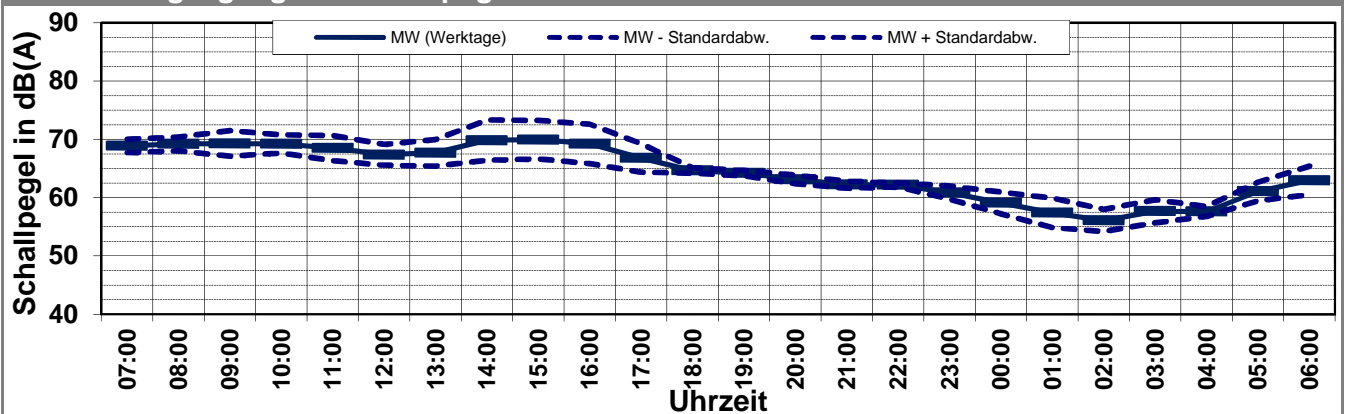
Messtechnische Ermittlung der Umgebungsgeräusche

## Angaben zum Immissionsort

<b>Messpunkt:</b>	IB-S1 (Sängerstraße)
<b>Objektadresse:</b>	Sängerstraße 6, 70182 Stuttgart
<b>Zeitraum:</b>	Dienstag, 20.10.2015 bis Sonntag, 25.10.2015

Messgröße:		L <sub>AFeq</sub> [dB(A)]								MW (Werk- tage)	St.-abw. (Werk- tage)
Datum:		20.10	21.10	22.10	23.10	24.10	25.10				
von	bis	(Di)	(Mi)	(Do)	(Fr)	(Sa)	(So)				
07:00	08:00	68,5	70,6	68,3	68,1	60,6	58,7			68,9	1,2
08:00	09:00	69,3	70,8	68,5	68,3	62,9	58,3			69,2	1,2
09:00	10:00	70,2	71,9	68,1	67,0	62,6	60,7			69,3	2,2
10:00	11:00	70,7	70,4	67,9	67,8	63,6	61,7			69,2	1,6
11:00	12:00	70,6	69,9	67,8	65,8	63,4	62,5			68,5	2,2
12:00	13:00	69,9	67,2	66,8	65,7	63,6	62,7			67,4	1,8
13:00	14:00	71,0	67,2	66,5	66,0	63,6	62,4			67,7	2,3
14:00	15:00	71,8	73,6	67,9	66,0	63,5	62,5			69,8	3,5
15:00	16:00	71,1	72,3	71,4	65,1	63,9	63,5			70,0	3,3
16:00	17:00	72,0	70,5	70,2	64,3	64,2	63,4			69,2	3,4
17:00	18:00	70,3	66,5	64,8	65,6	65,0	63,6			66,8	2,4
18:00	19:00	65,2	64,7	64,7	64,0	64,3	62,9			64,7	0,5
19:00	20:00	63,6	64,3	64,8	64,2	63,6	66,2			64,2	0,5
20:00	21:00	62,5	63,1	62,7	64,2	63,5	62,7			63,1	0,7
21:00	22:00	61,7	61,8	62,7	62,8	62,0	62,4			62,2	0,6
22:00	23:00	62,3	61,7	62,2	62,5	62,4	60,8			62,2	0,3
23:00	00:00	59,8	60,1	61,3	62,3	64,9	60,3			60,9	1,1
00:00	01:00	57,1	58,0	60,2	61,1	62,3	58,6			59,1	1,9
01:00	02:00	55,7	56,3	56,4	61,2	60,1	57,4			57,4	2,5
02:00	03:00	54,3	55,4	55,9	58,7	59,8	56,6			56,1	1,9
03:00	04:00	58,6	55,3	56,9	59,8	59,6	54,0			57,7	2,0
04:00	05:00	57,4	56,8	57,4	58,9	58,3	54,7			57,6	0,9
05:00	06:00	62,1	61,7	61,7	58,7	57,8	57,0			61,1	1,6
06:00	07:00	64,3	64,2	64,1	59,3	60,0	62,0			63,0	2,5
<b>MW Tag</b>		<b>70,1</b>	<b>70,1</b>	<b>68,0</b>	<b>66,2</b>	<b>63,6</b>	<b>62,7</b>			<b>68,6</b>	<b>1,9</b>
<b>MW Kern-Tag</b>		<b>70,8</b>	<b>70,9</b>	<b>68,6</b>	<b>66,4</b>	<b>63,5</b>	<b>62,2</b>			<b>69,2</b>	<b>2,1</b>
<b>MW Nacht</b>		<b>60,6</b>	<b>60,5</b>	<b>60,9</b>	<b>61,3</b>	<b>61,5</b>	<b>59,7</b>			<b>60,8</b>	<b>0,3</b>
<b>MW Kern-Nacht</b>		<b>56,7</b>	<b>56,4</b>	<b>57,7</b>	<b>60,3</b>	<b>60,6</b>	<b>56,9</b>			<b>57,8</b>	<b>1,8</b>

## Mittlerer Tagesgang des Schallpegels



# Schallpegeldauermessung

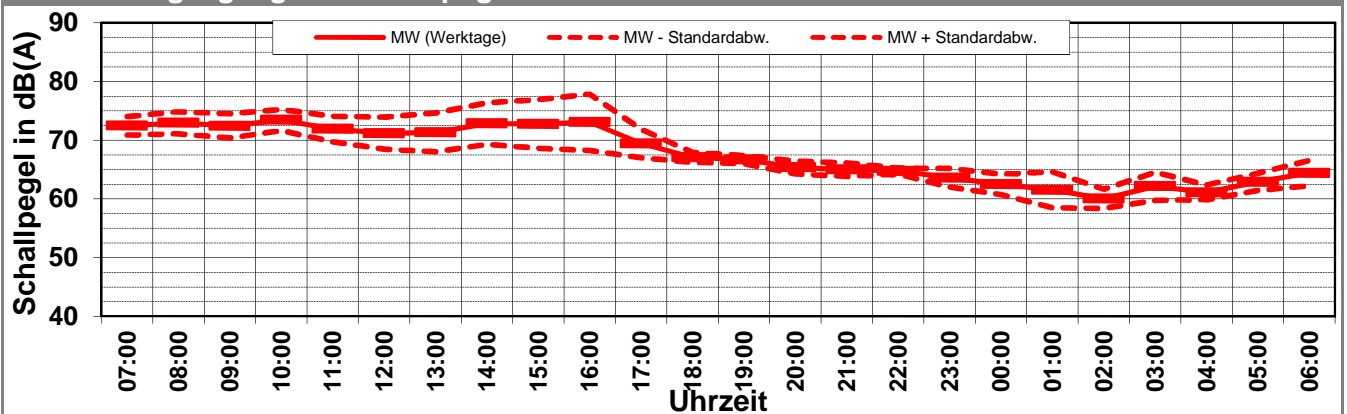
Messtechnische Ermittlung der Umgebungsgeräusche

## Angaben zum Immissionsort

<b>Messpunkt:</b>	IB-S1 (Sängerstraße)
<b>Objektadresse:</b>	Sängerstraße 6, 70182 Stuttgart
<b>Zeitraum:</b>	Dienstag, 20.10.2015 bis Sonntag, 25.10.2015

Messgröße:		L <sub>AFTM5</sub> [dB(A)]								MW (Werk- tage)	St.-abw. (Werk- tage)
Datum:		20.10	21.10	22.10	23.10	24.10	25.10				
von	bis	(Di)	(Mi)	(Do)	(Fr)	(Sa)	(So)				
07:00	08:00	73,4	74,2	70,8	71,5	62,8	60,8			72,5	1,6
08:00	09:00	74,4	74,8	71,4	71,3	65,1	60,4			73,0	1,9
09:00	10:00	73,6	74,7	71,0	70,4	64,1	64,3			72,4	2,1
10:00	11:00	74,8	73,7	70,8	74,4	66,0	63,2			73,4	1,8
11:00	12:00	74,0	73,0	71,7	69,0	65,9	65,1			71,9	2,2
12:00	13:00	74,7	70,9	71,1	68,1	66,2	65,4			71,2	2,7
13:00	14:00	76,0	71,1	69,9	68,3	65,9	64,2			71,3	3,3
14:00	15:00	74,1	77,2	71,1	69,0	65,3	64,2			72,8	3,6
15:00	16:00	73,4	75,4	75,5	66,8	66,7	66,6			72,8	4,1
16:00	17:00	75,3	74,1	76,8	66,0	66,5	65,4			73,1	4,8
17:00	18:00	72,8	69,6	67,5	67,9	67,7	66,8			69,5	2,4
18:00	19:00	67,9	67,4	67,0	65,9	67,4	64,5			67,1	0,8
19:00	20:00	66,2	66,7	67,7	66,2	66,1	70,3			66,7	0,7
20:00	21:00	64,5	65,3	64,8	66,9	66,0	64,4			65,4	1,1
21:00	22:00	63,6	64,6	66,0	65,8	63,9	64,5			65,0	1,1
22:00	23:00	64,9	64,1	64,7	65,4	64,7	62,6			64,7	0,5
23:00	00:00	62,0	62,6	64,9	65,0	68,6	62,1			63,6	1,6
00:00	01:00	60,2	62,1	63,7	64,0	65,1	60,9			62,5	1,7
01:00	02:00	60,2	60,8	59,2	66,0	62,2	60,8			61,6	3,0
02:00	03:00	58,4	59,4	60,1	62,2	62,7	60,8			60,0	1,6
03:00	04:00	62,6	59,1	62,0	64,9	63,6	57,2			62,2	2,4
04:00	05:00	62,2	59,5	60,6	62,1	61,3	57,2			61,1	1,3
05:00	06:00	64,1	63,3	63,4	60,8	60,9	59,2			62,9	1,5
06:00	07:00	65,6	65,5	65,4	61,2	63,7	63,6			64,4	2,2
<b>MW Tag</b>		<b>73,7</b>	<b>73,4</b>	<b>71,9</b>	<b>69,6</b>	<b>66,0</b>	<b>65,4</b>			<b>72,2</b>	<b>1,9</b>
<b>MW Kern-Tag</b>		<b>74,6</b>	<b>73,4</b>	<b>72,0</b>	<b>69,1</b>	<b>64,9</b>	<b>63,7</b>			<b>72,3</b>	<b>2,3</b>
<b>MW Nacht</b>		<b>63,1</b>	<b>63,0</b>	<b>63,7</b>	<b>64,5</b>	<b>64,5</b>	<b>61,9</b>			<b>63,5</b>	<b>0,7</b>
<b>MW Kern-Nacht</b>		<b>60,6</b>	<b>60,5</b>	<b>61,6</b>	<b>64,5</b>	<b>63,6</b>	<b>60,2</b>			<b>61,8</b>	<b>1,9</b>

## Mittlerer Tagesgang des Schallpegels



# Schallpegeldauermessung

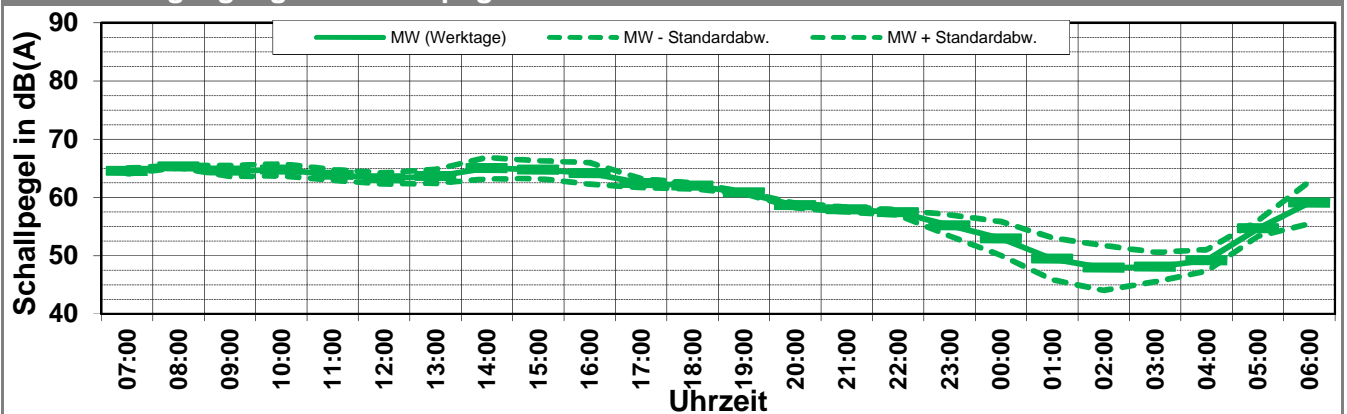
Messtechnische Ermittlung der Umgebungsgeräusche

## Angaben zum Immissionsort

<b>Messpunkt:</b>	IB-S1 (Sängerstraße)
<b>Objektadresse:</b>	Sängerstraße 6, 70182 Stuttgart
<b>Zeitraum:</b>	Dienstag, 20.10.2015 bis Sonntag, 25.10.2015

Messgröße:		L <sub>AF95</sub> [dB(A)]								MW (Werk- tage)	St.-abw. (Werk- tage)
Datum:		20.10	21.10	22.10	23.10	24.10	25.10				
von	bis	(Di)	(Mi)	(Do)	(Fr)	(Sa)	(So)				
07:00	08:00	65,2	64,7	64,2	64,1	54,8	51,5			64,6	0,5
08:00	09:00	65,2	65,5	65,5	65,1	57,7	51,2			65,3	0,2
09:00	10:00	64,8	65,0	65,3	63,2	58,9	53,5			64,6	0,9
10:00	11:00	66,0	64,8	64,9	63,4	59,8	57,3			64,8	1,1
11:00	12:00	64,8	64,0	64,1	62,6	60,0	58,1			63,9	0,9
12:00	13:00	64,6	63,4	62,7	62,4	60,3	58,2			63,3	1,0
13:00	14:00	65,2	63,9	62,8	62,6	60,4	59,1			63,6	1,2
14:00	15:00	66,9	65,9	64,7	62,6	60,7	59,1			65,0	1,8
15:00	16:00	66,3	65,8	64,1	62,9	60,7	59,4			64,8	1,6
16:00	17:00	66,2	64,6	64,0	61,8	60,2	60,1			64,2	1,8
17:00	18:00	62,7	63,4	62,0	61,7	61,1	59,7			62,5	0,8
18:00	19:00	62,0	62,3	62,4	61,3	60,9	59,9			62,0	0,5
19:00	20:00	60,6	61,0	60,9	60,8	60,5	59,9			60,8	0,2
20:00	21:00	58,6	58,3	58,4	59,2	58,9	59,8			58,6	0,4
21:00	22:00	57,3	58,0	58,2	58,2	57,7	58,5			57,9	0,4
22:00	23:00	56,8	57,4	57,9	57,7	58,8	56,2			57,5	0,5
23:00	00:00	53,2	54,5	55,6	57,5	58,0	55,7			55,2	1,8
00:00	01:00	50,3	50,7	54,6	56,2	57,2	52,6			53,0	2,9
01:00	02:00	46,3	48,0	48,9	54,6	55,1	47,4			49,5	3,6
02:00	03:00	43,7	47,3	47,6	53,0	54,6	43,6			47,9	3,8
03:00	04:00	45,5	46,9	48,5	51,4	52,0	40,7			48,1	2,5
04:00	05:00	47,6	47,9	49,7	51,6	51,5	41,2			49,2	1,8
05:00	06:00	54,9	55,5	55,6	52,7	50,4	46,2			54,7	1,4
06:00	07:00	61,2	61,1	60,4	53,7	50,4	56,0			59,1	3,6
<b>MW Tag</b>		<b>65,0</b>	<b>64,4</b>	<b>63,9</b>	<b>62,8</b>	<b>59,9</b>	<b>58,3</b>			<b>64,0</b>	<b>0,9</b>
<b>MW Kern-Tag</b>		<b>65,6</b>	<b>64,8</b>	<b>64,3</b>	<b>63,1</b>	<b>59,9</b>	<b>58,0</b>			<b>64,5</b>	<b>1,1</b>
<b>MW Nacht</b>		<b>55,4</b>	<b>55,7</b>	<b>56,0</b>	<b>55,9</b>	<b>56,0</b>	<b>54,6</b>			<b>55,8</b>	<b>0,2</b>
<b>MW Kern-Nacht</b>		<b>47,2</b>	<b>48,5</b>	<b>50,9</b>	<b>54,2</b>	<b>55,1</b>	<b>48,3</b>			<b>50,2</b>	<b>3,1</b>

## Mittlerer Tagesgang des Schallpegels



# Schallpegeldauermessung

Messtechnische Ermittlung der Umgebungsgeräusche

## Angaben zum Immissionsort

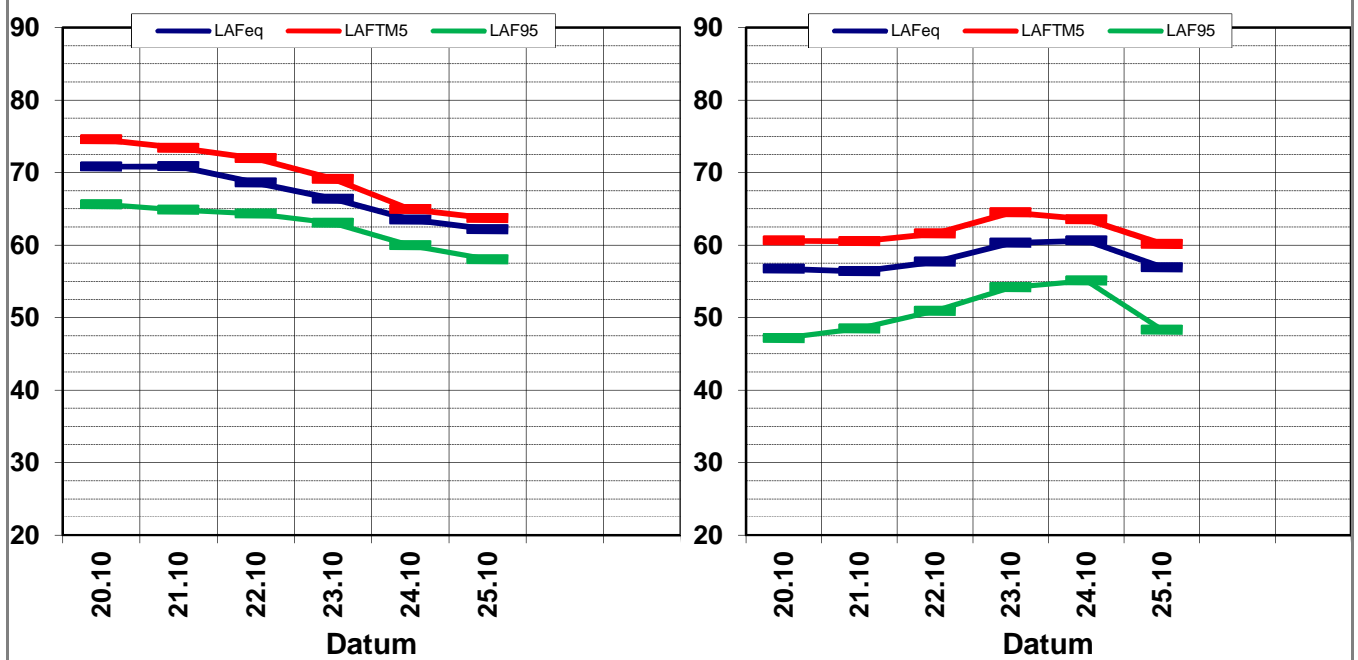
<b>Messpunkt:</b>	IB-S1 (Sängerstraße)
<b>Objektadresse:</b>	Sängerstraße 6, 70182 Stuttgart
<b>Zeitraum:</b>	Dienstag, 20.10.2015 bis Sonntag, 25.10.2015, (KW 43)

	20.10 (Di)	21.10 (Mi)	22.10 (Do)	23.10 (Fr)	24.10 (Sa)	25.10 (So)			MW (Werk- tage)	St.-abw. (Werk- tage)
$L_{AFeq}$										
Tag	70,1	70,1	68,0	66,2	63,6	62,7			68,6	1,9
Kern-Tag	70,8	70,9	68,6	66,4	63,5	62,2			69,2	2,1
Nacht	60,6	60,5	60,9	61,3	61,5	59,7			60,8	0,3
Kern-Nacht	56,7	56,4	57,7	60,3	60,6	56,9			57,8	1,8
$L_{AFTM5}$										
Tag	73,7	73,4	71,9	69,6	66,0	65,4			72,2	1,9
Kern-Tag	74,6	73,4	72,0	69,1	64,9	63,7			72,3	2,3
Nacht	63,1	63,0	63,7	64,5	64,5	61,9			63,5	0,7
Kern-Nacht	60,6	60,5	61,6	64,5	63,6	60,2			61,8	1,9
$L_{AF95}$										
Tag	65,0	64,4	63,9	62,8	59,9	58,3			64,0	0,9
Kern-Tag	65,6	64,8	64,3	63,1	59,9	58,0			64,5	1,1
Nacht	55,4	55,7	56,0	55,9	56,0	54,6			55,8	0,2
Kern-Nacht	47,2	48,5	50,9	54,2	55,1	48,3			50,2	3,1
$L_{AFTM5} - L_{Aeq}$										
Tag	3,7	3,4	3,9	3,4	2,4	2,8			3,3	0,6
Kern-Tag	3,7	2,5	3,3	2,7	1,4	1,5			2,6	0,9
Nacht	2,4	2,4	2,7	3,2	3,0	2,2			2,7	0,4
Kern-Nacht	3,9	4,1	3,9	4,2	2,9	3,2			3,7	0,5

## Wöchentliche Darstellung der Tages-Mittelwerte in [dB(A)]

Kern-Tag (8 bis 17 Uhr)

Kern-Nacht (0 bis 4 Uhr)



# Statistische Auswertung

## Tabellarische Darstellung

### Angaben zum Immissionsort

**Messposition:** IB-S1 (Sängerstraße)  
**Objektadresse:** Sängerstraße 6, 70182 Stuttgart

Jahr	KW	Kern-Tag (8 bis 17 Uhr)						Kern-Nacht (0 bis 4 Uhr)					
		$L_{AFeq}$		$L_{AFTM5}$		$L_{AF95}$		$L_{AFeq}$		$L_{AFTM5}$		$L_{AF95}$	
		MW	Stabw	MW	Stabw	MW	Stabw	MW	Stabw	MW	Stabw	MW	Stabw
2014	25	62,1	1,4	64,1	1,3	58,8	1,7	56,4	2,1	59,8	2,5	49,6	3,0
2014	26	63,2	2,4	64,9	2,4	60,2	2,7	56,7	2,6	60,1	2,9	50,2	3,3
2014	27	63,3	2,8	65,0	2,7	59,9	2,9	58,4	3,6	61,6	4,2	55,0	1,3
2014	37	63,9	2,1	65,8	2,9	60,0	1,9	55,9	2,9	58,7	3,0	48,2	4,3
2014	44	66,6	2,7	69,4	3,6	61,9	2,0	58,8	2,4	62,0	2,7	50,8	4,1
2014	50	69,4	2,9	72,9	3,2	64,5	0,6	56,8	1,1	59,5	1,2	48,7	2,0
2015	06	69,8	4,0	73,7	5,3	63,9	2,8	56,2	2,5	58,8	2,7	47,6	4,0
2015	08	70,7	2,1	74,3	1,6	64,2	0,0	56,2	0,9	59,1	1,3	48,0	1,4
2015	10	68,5	3,0	72,3	4,2	63,5	2,6	58,9	2,6	62,2	2,8	51,2	4,4
2015	11	67,1	1,8	69,8	2,1	63,3	2,3	57,5	2,4	60,9	2,8	48,4	3,5
2015	15	65,9	1,3	68,4	1,9	62,4	1,7	57,9	2,7	61,0	3,2	50,3	3,5
2015	20	65,8	0,2	68,4	1,6	61,5	0,6	58,3	3,0	61,1	3,2	51,2	4,6
2015	24	66,2	1,2	68,4	1,5	62,6	0,9	56,9	2,0	59,8	2,2	48,5	3,4
2015	26	66,9	1,0	69,3	1,2	62,9	0,9	57,6	2,1	60,6	2,6	49,1	3,0
2015	27	65,1	0,4	68,1	0,7	61,1	0,3	56,9	2,2	60,3	2,5	48,4	3,1
2015	28	66,8	1,8	70,3	2,0	61,6	1,6	56,5	3,0	62,0	5,6	48,4	3,3
2015	29	67,2	0,5	70,3	0,7	61,7	0,7	55,9	2,5	60,9	4,3	48,1	2,6
2015	30	67,2	1,7	70,4	2,0	61,5	1,3	55,6	2,2	61,0	4,3	47,3	2,5
2015	31	66,0	0,8	70,1	0,6	61,5	1,0	55,6	1,4	60,7	3,7	47,5	2,1
2015	32	72,2	4,1	76,4	5,5	65,9	3,5	56,3	2,6	59,5	3,0	48,7	3,6
2015	33												
2015	34	67,5	1,0	71,0	2,7	62,8	0,3	56,6	2,8	59,8	3,7	47,8	2,8
2015	36	66,7	1,5	69,8	2,3	62,4	0,7	57,3	1,7	60,5	1,8	48,9	2,9
2015	37	69,0	1,0	72,4	1,1	64,4	1,1	56,7	2,2	59,7	2,5	48,3	3,1
2015	38	68,4	1,5	71,8	2,0	63,8	1,1	56,9	3,1	59,8	3,7	48,2	4,0
2015	39	69,3	1,8	73,7	1,1	63,5	0,7	57,8	2,0	60,7	2,8	49,5	3,3
2015	40	67,8	0,2	72,3	1,2	63,3	0,3	58,7	2,6	62,1	3,8	49,8	3,6
2015	41	68,8	0,4	73,5	1,0	63,7	0,9	57,5	2,1	60,4	2,4	49,7	3,1
2015	42	70,1	0,5	74,1	1,3	65,0	0,3	58,6	1,4	61,4	1,1	49,7	2,9
2015	43	69,2	2,1	72,3	2,3	64,5	1,1	57,8	1,8	61,8	1,9	50,2	3,1

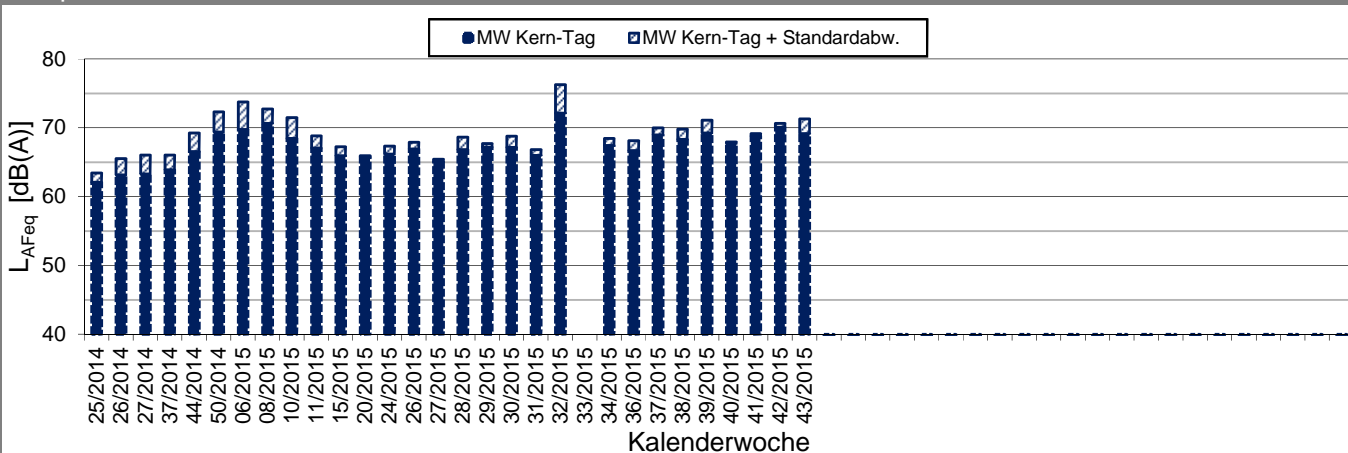


### Angaben zum Immissionsort

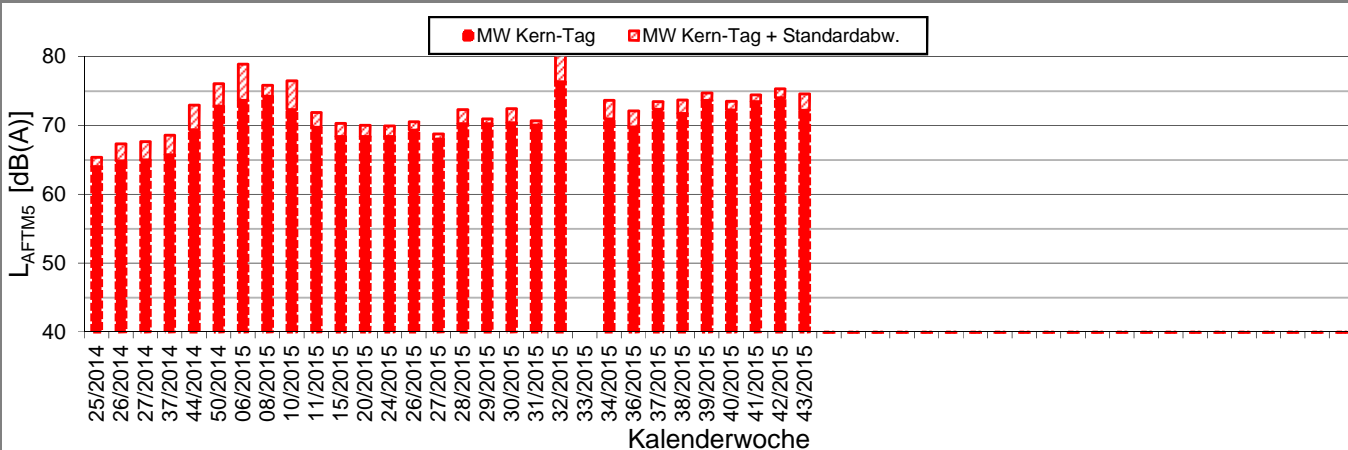
**Messposition:** IB-S1 (Sängerstraße)  
**Objektadresse:** Sängerstraße 6, 70182 Stuttgart

### Kern-Tag (8 Uhr bis 17 Uhr)

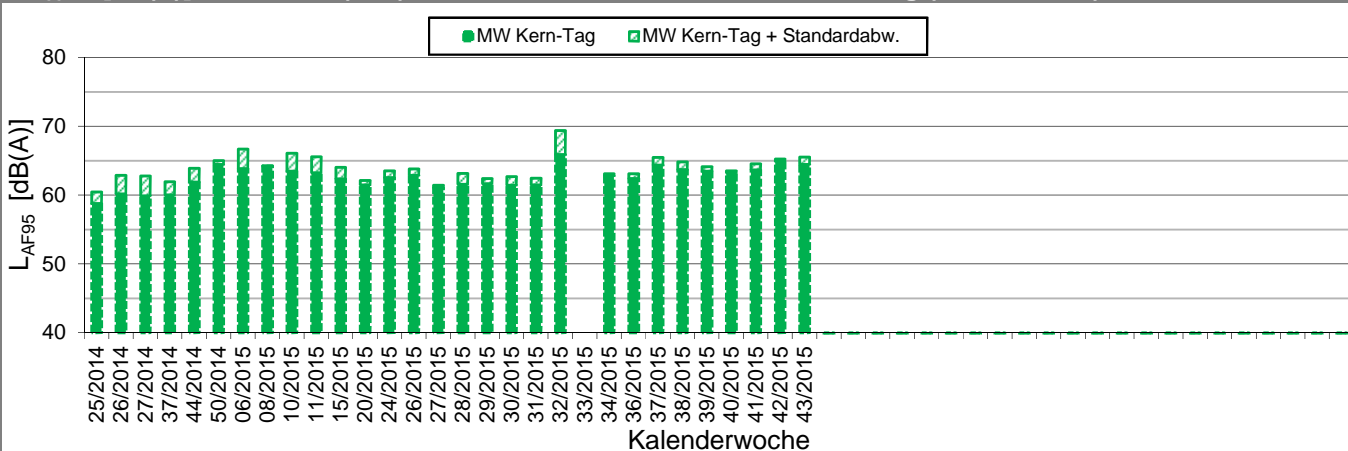
**L<sub>AFeq</sub> in [dB(A)]: Mittelwert (MW) und Mittelwert mit Standardabweichung (MW + Stabw)**



**L<sub>AFTM5</sub> in [dB(A)]: Mittelwert (MW) und Mittelwert mit Standardabweichung (MW + Stabw)**



**L<sub>AF95</sub> in [dB(A)]: Mittelwert (MW) und Mittelwert mit Standardabweichung (MW + Stabw)**

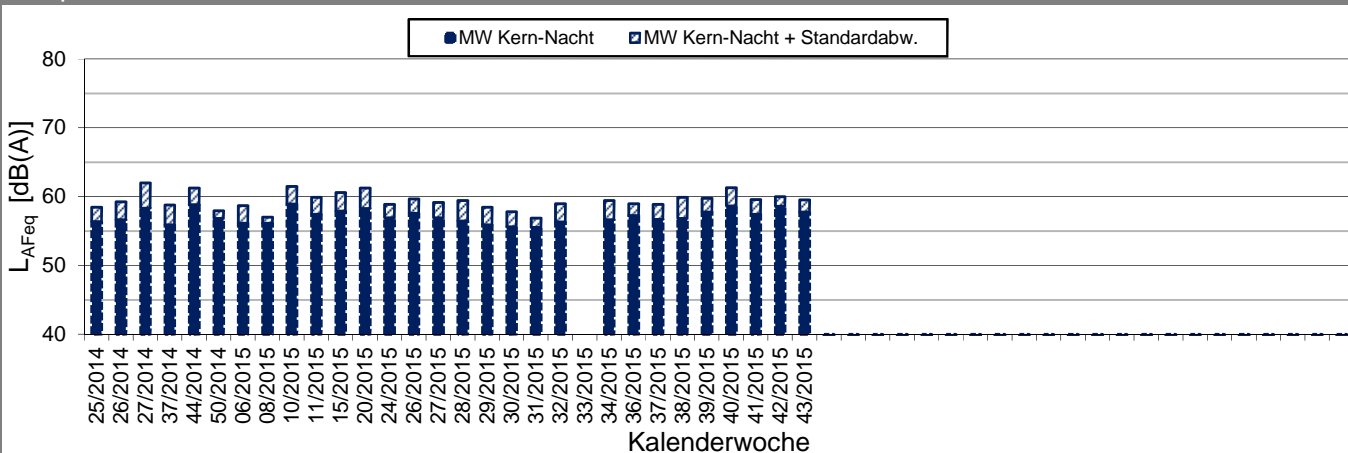


### Angaben zum Immissionsort

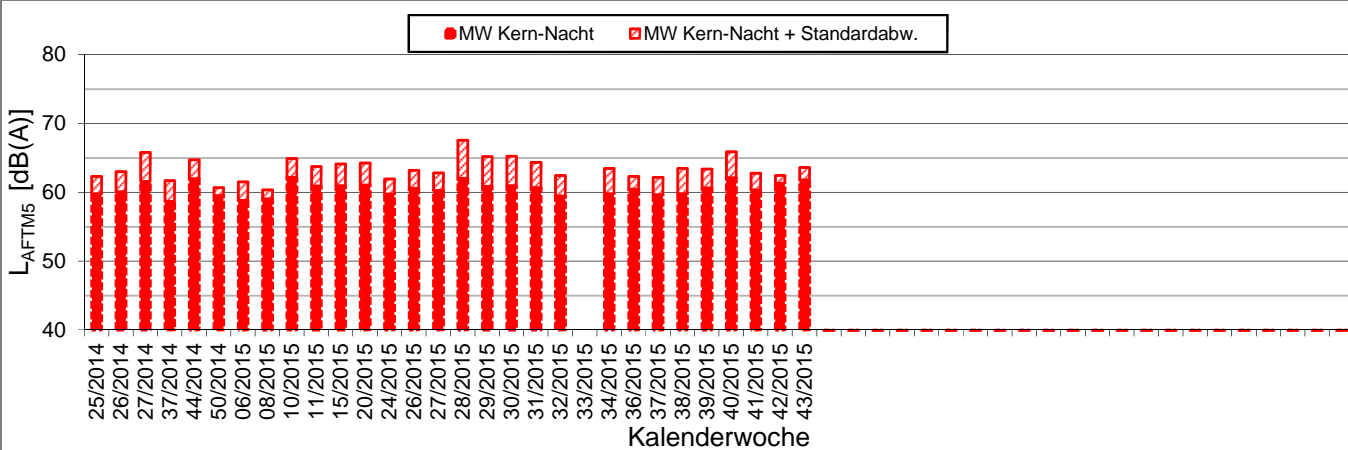
**Messposition:** IB-S1 (Sängerstraße)  
**Objektadresse:** Sängerstraße 6, 70182 Stuttgart

### Kern-Nacht (0 Uhr bis 4 Uhr)

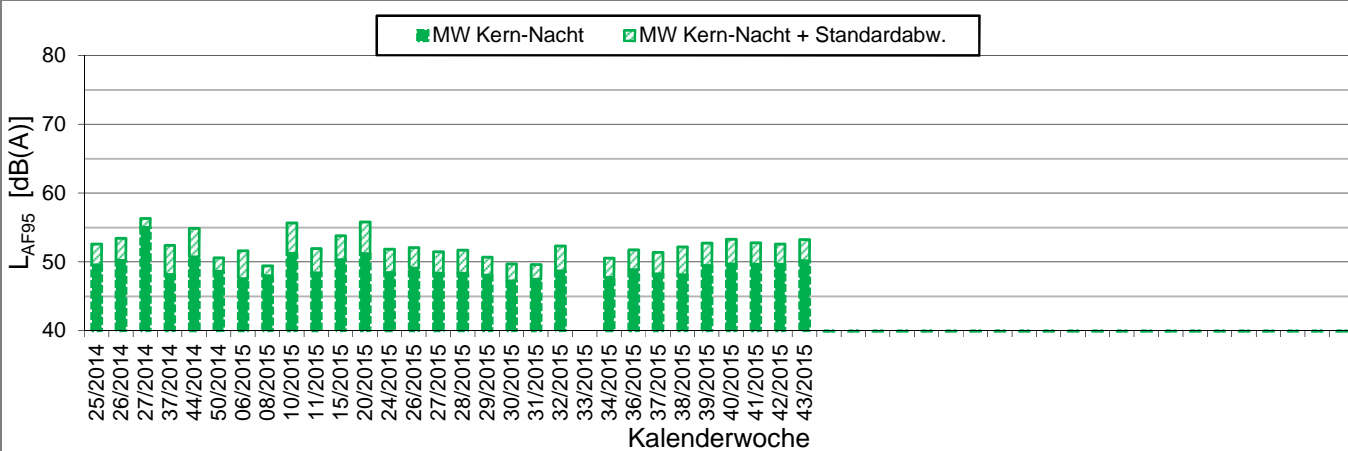
**L<sub>AFeq</sub> in [dB(A)]: Mittelwert (MW) und Mittelwert mit Standardabweichung (MW + Stabw)**

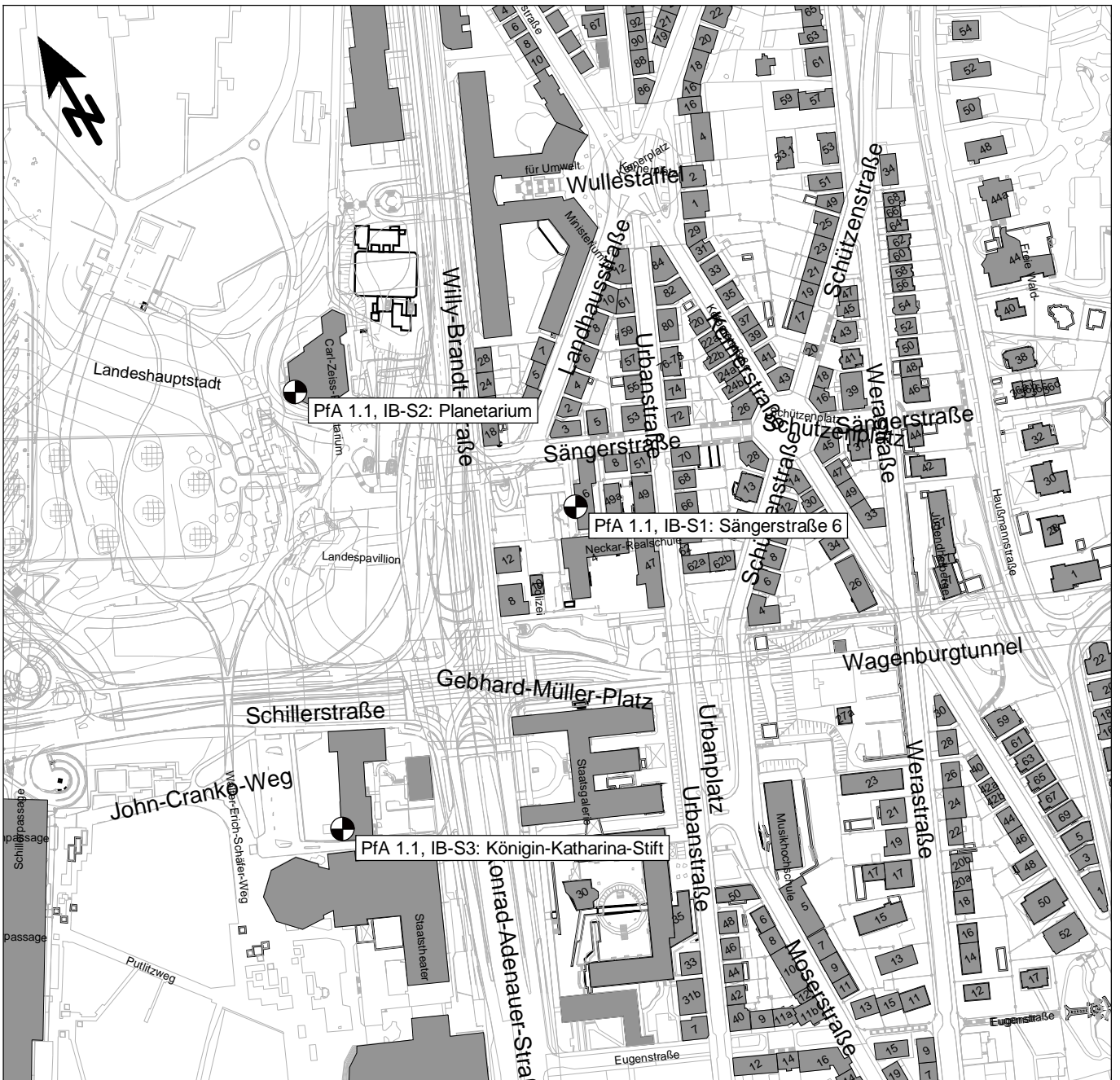


**L<sub>AFTM5</sub> in [dB(A)]: Mittelwert (MW) und Mittelwert mit Standardabweichung (MW + Stabw)**



**L<sub>AF95</sub> in [dB(A)]: Mittelwert (MW) und Mittelwert mit Standardabweichung (MW + Stabw)**





Messpunkt



Gebäude

Maßstab 1:4000



**FRITZ** GmbH  
BERATENDE INGENIEURE VBI

Fehlheimer Straße 24  
64683 Einhausen  
Telefon (06251) 96 46-0  
www.fritz-ingenieure.de

Datum: 20.08.2015

DB Projekt Stuttgart-Ulm GmbH

**S21 - Durchführung Messkonzepte**

**- ÜBERSICHTSLAGEPLAN -**

Darstellung der Messpositionen

**ANHANG 5**

# Erfassung der Witterungsbedingungen

X:\Projekte\21997\97700-DBPSU-IBS21\PFA 1.1\G-Umsetzung-Messkonzept PFA 1.1\C-Wetterdaten\Wetterstation Sangerstrae 6\Auswertung Wetterstation Sangerstrae 6\97712-AMS-X-2015-KW 43-Anhang 6-Wetter.xlsx]Rc

## Angaben zum Messpunkt

**Messpunkt:** Sangerstrae 6, 70182 Stuttgart

**Zeitraum:** Montag, 19.10.2015 bis Montag, 26.10.2015 (KW 43/2015)

Datum:	19.10	20.10	21.10	22.10	23.10	24.10	25.10	26.10	Woche
Messgroe:	(Mo)	(Di)	(Mi)	(Do)	(Fr)	(Sa)	(So)	(Mo)	

### Temperatur [°C]

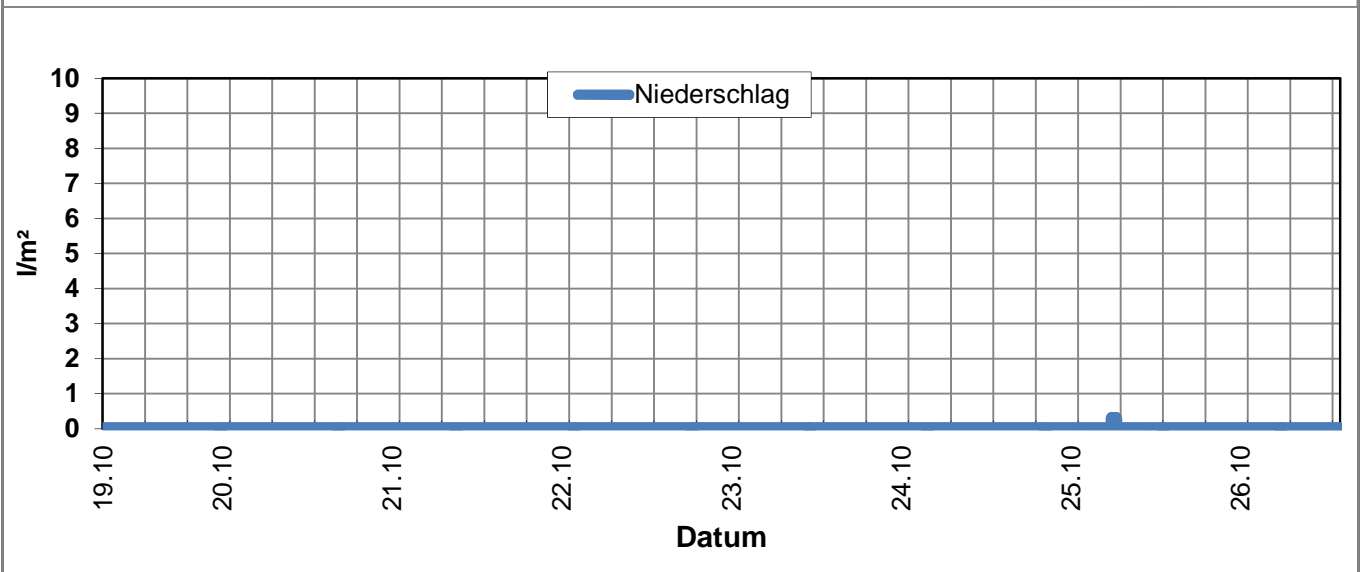
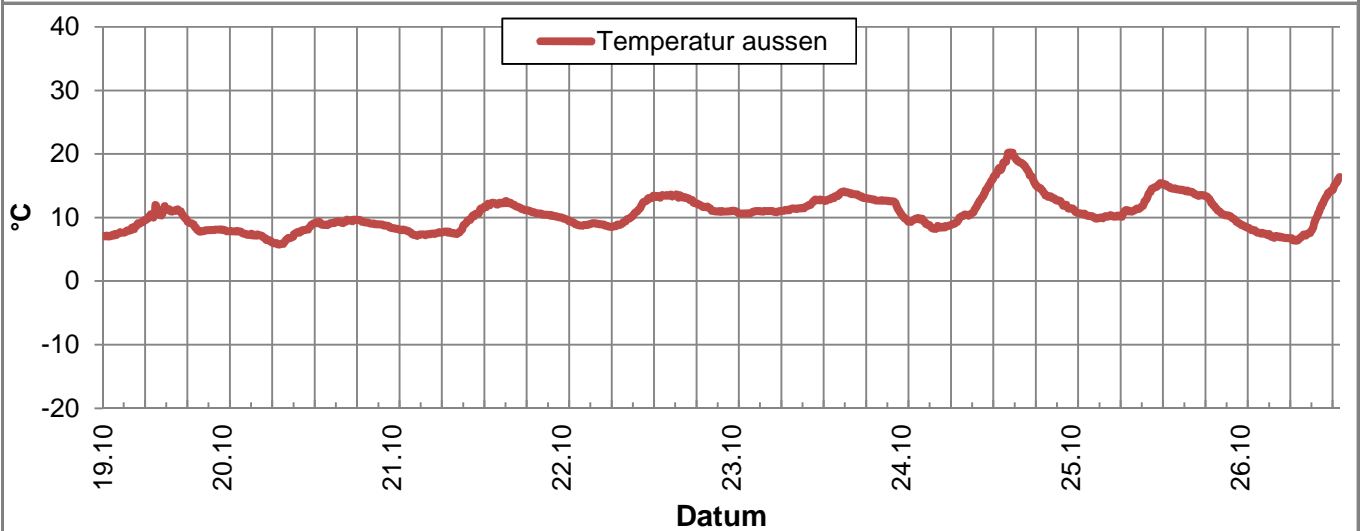
Minimum	7,0	5,7	7,1	8,5	10,6	8,2	9,0	6,3	5,7
Mittelwert	9,0	8,1	9,6	10,9	12,1	12,8	12,0	9,1	10,5
Maximum	12,0	9,7	12,6	13,6	14,1	20,2	15,4	17,1	20,2

### Luftfeuchtigkeit [%rH]

Minimum	58,0	76,0	59,0	59,0	68,0	47,0	63,0	60,0	47,0
Mittelwert	71,1	80,1	74,7	71,6	77,2	70,7	78,3	82,7	75,8
Maximum	84,0	84,0	86,0	81,0	85,0	85,0	87,0	90,0	90,0

### Niederschlag [l/m²]

Minimum	0,0	0,0	0,0	0,0	0,0	0,0	0,0	0,0	0,0
Mittelwert	0,0	0,0	0,0	0,0	0,0	0,0	0,0	0,0	0,0
Maximum	0,0	0,0	0,0	0,0	0,0	0,0	0,3	0,0	0,3



# Erfassung der Witterungsbedingungen

X:\Projekte\21997\97700-DBPSU-IBS21\PFA 1.1\G-Umsetzung-Messkonzept PFA 1.1\C-Wetterdaten\Wetterstation Sangerstrae 6\Auswertung Wetterstation Sangerstrae 6\97712-AMS-X-2015-KW 43-Anhang 6-Wetter.xlsx]Rc

## Angaben zum Messpunkt

**Messpunkt:** Sangerstrae 6, 70182 Stuttgart

**Zeitraum:** Montag, 19.10.2015 bis Montag, 26.10.2015 (KW 43/2015)

Datum:	19.10	20.10	21.10	22.10	23.10	24.10	25.10	26.10	Woche
Messgroe:	(Mo)	(Di)	(Mi)	(Do)	(Fr)	(Sa)	(So)	(Mo)	

Windgeschwindigkeit [km/h]										
Minimum	0,0	0,0	0,0	0,0	0,0	0,0	0,0	0,0	0,0	0,0
Mittelwert	0,5	0,3	0,2	0,6	0,0	0,0	0,4	0,2	0,3	0,3
Maximum	2,9	2,7	1,9	3,9	1,2	0,0	3,6	2,0	3,9	3,9

