

**Arbeitsgemeinschaft
Immissionsschutzbeauftragter
S21 & WeU**



BERATENDE INGENIEURE VBI

**SCHALLIMMISSIONSSCHUTZ
ERSCHÜTTERUNGSSCHUTZ**



**Ingenieurbüro Lohmeyer
GmbH & Co. KG**

**Immissionsschutz, Klima,
Aerodynamik, Umweltsoftware**

bearbeitet durch:

FRITZ GmbH

Fehlheimer Str. 24 □ 64683 Einhausen

Telefon (06251) 9646-0

Telefax (06251) 9646-46

E-Mail: info@fritz-ingenieure.de

www.fritz-ingenieure.de

Bericht Nr.: **97712-AMS-1.29**

Datum: **20.10.2015**

Auftraggeber:

**DB Projekt
Stuttgart – Ulm GmbH
Räpplenstraße 17
70191 Stuttgart**

Sachbearbeiter:

Dipl.-Ing. Johannes Gauer

Qualitätskontrolle:

Dipl.-Phys. Andreas Malizki

Umfang des Dokumentes:

Textteil: 6 Seiten

Anhang 1: 8 Seiten

Anhang 2: 3 Seiten

Anhang 3: 1 Seite

Anhang 4: 3 Seiten

Anhang 5: 1 Seite

Anhang 6: 2 Seiten

MESSBERICHT – SCHALLSCHUTZ

Vorhaben:

Projekt „Stuttgart 21“: Umbau des Bahnknotens Stuttgart,
Ausbau- und Neubaustrecke Stuttgart – Augsburg,
Bereich Stuttgart – Wendlingen mit Flughafenbindung

Planfeststellungsabschnitt:

Planfeststellungsabschnitt 1.1

Talquerung mit neuem Hauptbahnhof

Bahn-km -0,4-42,0 bis Bahn-km +0,4+32,0

Untersuchungsumfang:

Schallimmissionsmessungen zur Überwachung von
Geräuscheinwirkungen durch die Bauarbeiten im
Immissionsbereich IB-S1 „Sängerstraße“
(Messpunkt IB-S1, Sängerstraße 6, 70182 Stuttgart)

Messzeitraum:

12.10.2015 bis 19.10.2015 (KW 42/2015)

Inhaltsverzeichnis

1	Messdurchführung	4
2	Messergebnisse	4

Tabellenverzeichnis

Tabelle 1	Mittelwerte für die vollständig erfassten Werktage	5
------------------	--	----------

Abbildungsverzeichnis

Abbildung 1:	Blick auf das Baufeld bei Messbeginn am 12.10.2015	4
Abbildung 2:	Blick auf das Baufeld bei Messende am 19.10.2015	5

Anhänge

Anhang 1	Darstellung der Messwerte für den IB-S1 in KW 42/2015
Anhang 2	Mittlere Tagesgänge für den IB-S1 in KW 42/2015
Anhang 3	Wöchentliche Auswertung für den IB-S1 in KW 42/2015
Anhang 4	Kumulative Darstellung der Messwerte für den IB-S1
Anhang 5	Übersichtslageplan
Anhang 6	Erfassung der Witterungsbedingungen

Abkürzungsverzeichnis

BlmSchG	Bundes-Immissionsschutzgesetz
dB(A)	Dezibel (A-bewertet)
IB	Immissionsbereich
KN	Kern-Nacht (0 Uhr bis 4 Uhr)
KT	Kern-Tag (8 Uhr bis 17 Uhr)
KW	Kalenderwoche
L _{Aeq}	Energieäquivalenter A-bewerteter Mittelungspegel, [dB(A)]
L _{AFmax}	Maximalwert des A-bewerteten Schalldruckpegels, [dB(A)]
L _{AFmin}	Minimalwert des A-bewerteten Schalldruckpegels, [dB(A)]
L _{AF95}	A-bewerteter Pegel, der in 95% der Zeit überschritten wird (Hintergrundgeräuschpegel), [dB(A)]
L _{AFTM5}	A-bewerteter Taktmaximalpegel im 5-Sekunden-Takt, [dB(A)]
L _r	Beurteilungspegel gemäß AVV Baulärm, [dB(A)]
MP	Messposition
MW	Mittelwert

1 Messdurchführung

Der vorliegende Messbericht dient der Dokumentation von Schallimmissionsmessungen zur Überwachung von Baulärmeinwirkungen aus den Bauarbeiten im Planfeststellungsabschnitt 1.1 (Talquerung mit neuem Hauptbahnhof) des Bauvorhabens „Umbau des Bahnknotens Stuttgart ‚Projekt Stuttgart 21‘“ für den Zeitraum vom 12.10.2015 bis zum 19.10.2015 (KW 42) im Immissionsbereich IB-S1 „Sängerstraße“. Der entsprechende Messort befindet sich am Gebäude Sängerstraße 6 in 70182 Stuttgart (siehe Lageplan in **Anhang 5**). Angaben zu Sachverhalt und Aufgabenstellung, zu den Bearbeitungsgrundlagen sowie zur Messdurchführung finden sich im Bericht Nr. 97712-AMS1-1 vom 31.10.2014.

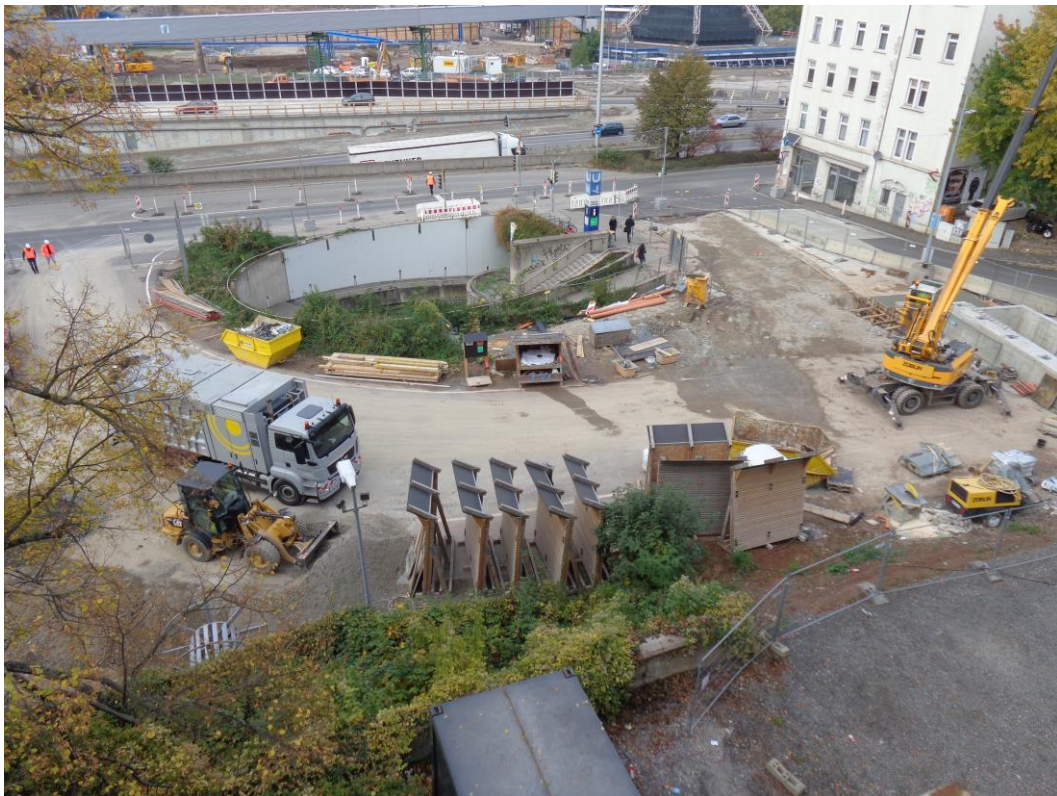
2 Messergebnisse

Abbildung 1 und **Abbildung 2** zeigen jeweils einen Blick von der Messposition auf das Baufeld zu Beginn und zum Ende des Messzeitraums.

Abbildung 1: Blick auf das Baufeld bei Messbeginn am 12.10.2015



Abbildung 2: Blick auf das Baufeld bei Messende am 19.10.2015



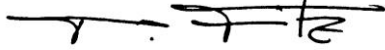
Die Messergebnisse für alle erfassten Messtage sind im **Anhang 1** stundenweise tabellarisch und grafisch dargestellt.

Einen Überblick über die ermittelten Mittelwerte der energieäquivalenten Mittelungspegel (L_{AFeq}), der Wirkpegel gemäß **AVV Baulärm** (L_{AFTM5}) sowie der Hintergrundgeräuschpegel (L_{AF95}) für den Tag und die Nacht bzw. für den Kern-Tag und die Kern-Nacht gibt **Tabelle 1**.

Tabelle 1 Mittelwerte für die vollständig erfassten Werktage

Zeitraum	L_{AFeq} [dB(A)]	L_{AFTM5} [dB(A)]	L_{AF95} [dB(A)]
Tag (7 Uhr bis 20 Uhr)	69,3	73,8	64,5
Kern-Tag (8 Uhr bis 17 Uhr)	70,1	74,1	65,0
Nacht (20 Uhr bis 7 Uhr)	61,8	64,1	56,8
Kern-Nacht (0 Uhr bis 4 Uhr)	58,6	61,4	49,7

Wie die kumulative Auswertung in **Anhang 4** zeigt, haben die für den Kern-Tag (8 Uhr bis 17 Uhr) ermittelten Geräuschpegel im Vergleich zum vorangegangenen Messzeitraum (KW 41/2015) um bis zu 1,3 dB(A) und während der Kern-Nacht (0 Uhr bis 4 Uhr), in der kein Baubetrieb stattfindet, um bis 1,0 dB(A) zugenommen.



Dipl.-Phys. Peter Fritz



Dipl.-Ing. Johannes Gauer



ANHANG

Schallpegeldauermessung

Messtechnische Ermittlung der Umgebungsgeräusche

X:\Projekte\21997\97700-DBPSU-IBS21\PFA 1.1\G-Umsetzung-Messkonzept PFA 1.1\A-Baulärm\IB-S1-Sängerstraße 6\B-Messdaten\2015-KW 42\97712-AMS-1.29-2015-KW42-Anhang 1.1-15101201_LD0.xlsx\1.1

Angaben zum Immissionsort

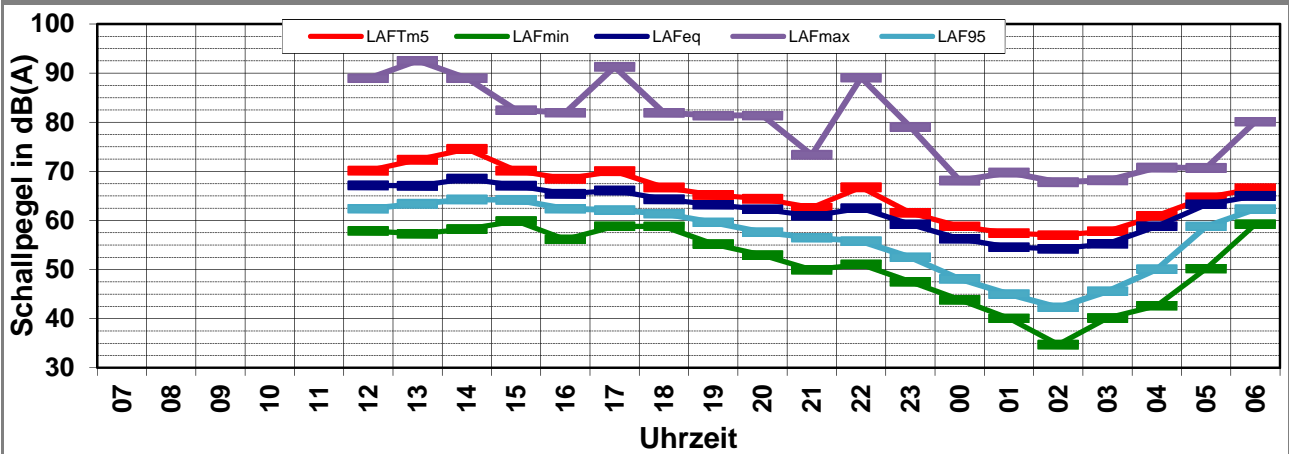
Messpunkt: IB-S1 (Sängerstraße)

Objektadresse: Sängerstraße 6, 70182 Stuttgart

Tag / Datum: Montag, 12. Oktober 2015

Messung		L _{AFeq}	L _{AFTm5}	L _{AFmax}	L _{AFmin}	L _{AF95}	Anmerkungen
von	bis	dB(A)	dB(A)	dB(A)	dB(A)	dB(A)	
07:00	08:00						
08:00	09:00						
09:00	10:00						
10:00	11:00						
11:00	12:00						
12:00	13:00	67,1	70,1	88,9	57,9	62,4	
13:00	14:00	67,0	72,4	92,6	57,3	63,4	
14:00	15:00	68,5	74,6	89,0	58,3	64,3	
15:00	16:00	67,1	70,2	82,5	59,9	64,2	
16:00	17:00	65,4	68,5	82,0	56,2	62,4	
17:00	18:00	66,1	70,0	91,3	58,8	62,1	
18:00	19:00	64,3	66,7	81,9	58,8	61,4	
19:00	20:00	63,2	65,2	81,4	55,2	59,6	
20:00	21:00	62,3	64,4	81,4	53,0	57,6	
21:00	22:00	60,9	62,6	73,4	50,0	56,5	
22:00	23:00	62,5	66,8	89,1	51,1	55,8	
23:00	00:00	59,2	61,6	79,0	47,5	52,5	
00:00	01:00	56,3	58,8	68,1	43,9	48,1	
01:00	02:00	54,6	57,4	69,8	40,1	45,0	
02:00	03:00	54,2	57,0	67,8	34,7	42,3	
03:00	04:00	55,3	57,8	68,2	40,2	45,6	
04:00	05:00	58,8	61,0	70,8	42,7	50,1	
05:00	06:00	63,3	64,7	70,7	50,2	58,8	
06:00	07:00	65,0	66,6	80,1	59,2	62,3	
Mittelwert Tag (7 - 20 Uhr)		66,4	70,6	88,2	58,0	62,7	
Mittelwert Nacht (20 - 7 Uhr)		60,7	63,0	80,4	51,3	55,9	
lauteste Nachtstunde		65,0	66,6	-	-	62,3	

Zeitverlauf des Schallpegels



Schallpegeldauermessung

Messtechnische Ermittlung der Umgebungsgeräusche

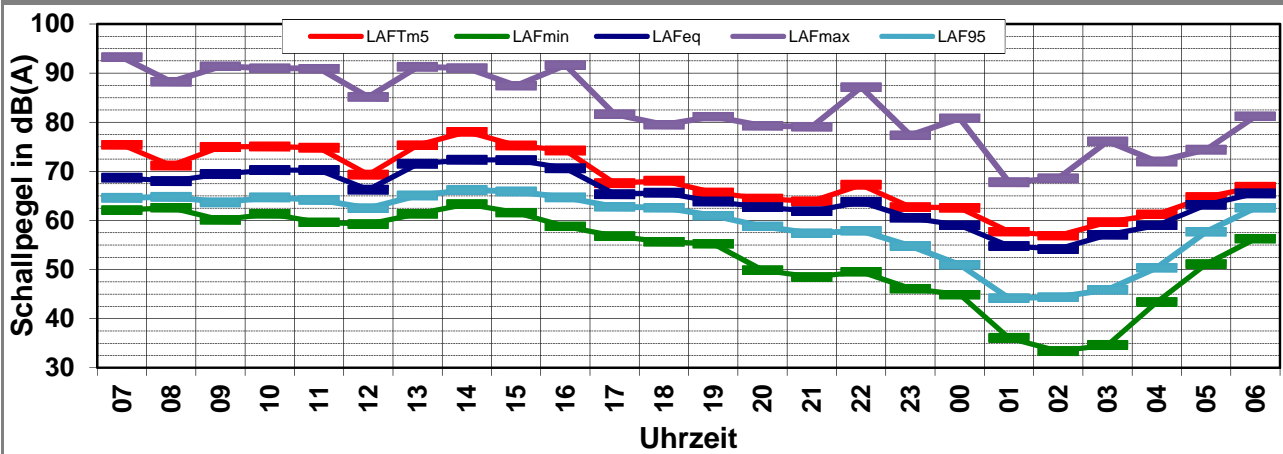
X:\Projekte\21997\97700-DBPSU-IBS21\PFA 1.1\G-Umsetzung-Messkonzept PFA 1.1\A-Baulärm\IB-S1-Sängerstraße 6\B-Messdaten\2015-KW 42\97712-AMS-1.29-2015-KW42-Anhang 1.8-15101900_LD0.xlsx\1.8

Angaben zum Immissionsort

Messpunkt: IB-S1 (Sängerstraße)
Objektadresse: Sängerstraße 6, 70182 Stuttgart
Tag / Datum: Dienstag, 13. Oktober 2015

Messung		L _{AFeq}	L _{AFTm5}	L _{AFmax}	L _{AFmin}	L _{AF95}	Anmerkungen
von	bis	dB(A)	dB(A)	dB(A)	dB(A)	dB(A)	
07:00	08:00	68,7	75,4	93,2	62,1	64,6	
08:00	09:00	68,0	71,2	88,2	62,6	64,8	
09:00	10:00	69,5	75,0	91,4	60,1	63,7	
10:00	11:00	70,3	75,1	91,0	61,4	64,7	
11:00	12:00	70,3	74,8	90,9	59,6	64,2	
12:00	13:00	66,3	69,3	85,2	59,3	62,5	
13:00	14:00	71,5	75,3	91,3	61,3	65,1	
14:00	15:00	72,4	78,1	91,0	63,4	66,2	
15:00	16:00	72,3	75,3	87,5	61,6	65,9	
16:00	17:00	70,6	74,3	91,6	58,8	64,7	
17:00	18:00	65,4	67,6	81,6	56,8	62,8	
18:00	19:00	65,6	68,1	79,5	55,7	62,6	
19:00	20:00	63,9	65,7	81,2	55,3	61,0	
20:00	21:00	62,7	64,4	79,3	49,9	58,8	
21:00	22:00	61,9	63,9	79,1	48,5	57,4	
22:00	23:00	63,8	67,3	87,1	49,6	57,9	
23:00	00:00	60,5	62,7	77,3	46,1	54,8	
00:00	01:00	59,0	62,6	80,8	44,9	51,0	
01:00	02:00	54,8	57,7	67,8	36,1	44,2	
02:00	03:00	54,2	56,9	68,6	33,4	44,4	
03:00	04:00	57,1	59,7	76,1	34,6	45,9	
04:00	05:00	59,0	61,2	72,0	43,4	50,4	
05:00	06:00	63,2	64,8	74,4	51,1	57,7	
06:00	07:00	65,5	66,8	81,2	56,3	62,6	
Mittelwert Tag (7 - 20 Uhr)		69,6	74,0	89,6	60,5	64,3	
Mittelwert Nacht (20 - 7 Uhr)		61,4	63,6	79,9	49,2	56,5	
lauteste Nachtstunde		65,5	66,8	-	-	62,6	

Zeitverlauf des Schallpegels



Schallpegeldauermessung

Messtechnische Ermittlung der Umgebungsgeräusche

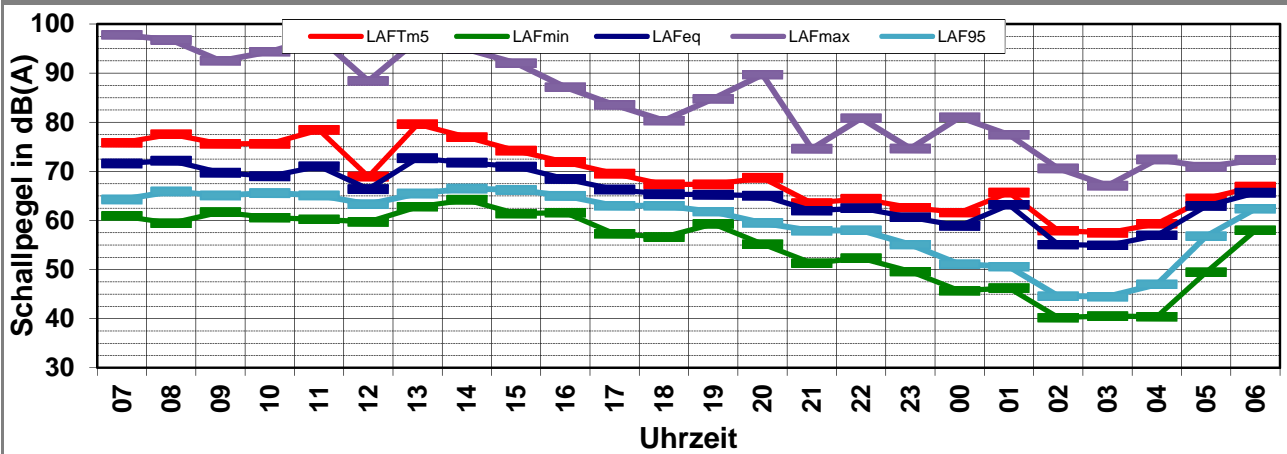
X:\Projekte\21997\97700-DBPSU-IBS21\PFA 1.1\G-Umsetzung-Messkonzept PFA 1.1\A-Baulärm\IB-S1-Sängerstraße 6\B-Messdaten\2015-KW 42\97712-AMS-1.29-2015-KW42-Anhang 1.2-15101300_LD0.xlsx\1.2

Angaben zum Immissionsort

Messpunkt: IB-S1 (Sängerstraße)
Objektadresse: Sängerstraße 6, 70182 Stuttgart
Tag / Datum: Mittwoch, 14. Oktober 2015

Messung		L _{AFeq}	L _{AFTm5}	L _{AFmax}	L _{AFmin}	L _{AF95}	Anmerkungen
von	bis	dB(A)	dB(A)	dB(A)	dB(A)	dB(A)	
07:00	08:00	71,6	75,8	97,8	60,9	64,3	
08:00	09:00	72,2	77,6	96,8	59,4	65,9	
09:00	10:00	69,7	75,6	92,5	61,7	65,1	
10:00	11:00	69,0	75,6	94,4	60,6	65,6	
11:00	12:00	71,0	78,4	97,3	60,2	65,1	
12:00	13:00	66,4	68,9	88,4	59,7	63,3	
13:00	14:00	72,7	79,6	96,7	62,8	65,5	
14:00	15:00	71,8	77,0	94,9	64,2	66,5	
15:00	16:00	71,0	74,2	92,0	61,4	66,2	
16:00	17:00	68,5	71,9	87,1	61,6	65,0	
17:00	18:00	66,3	69,5	83,5	57,3	63,0	
18:00	19:00	65,4	67,3	80,3	56,6	63,0	
19:00	20:00	65,2	67,4	84,8	59,3	61,8	
20:00	21:00	65,0	68,7	89,7	55,2	59,5	
21:00	22:00	62,0	63,5	74,6	51,3	57,9	
22:00	23:00	62,5	64,4	80,8	52,3	58,0	
23:00	00:00	60,6	62,6	74,6	49,6	55,1	
00:00	01:00	58,9	61,6	81,0	45,7	51,1	
01:00	02:00	63,2	65,7	77,5	46,2	50,6	
02:00	03:00	55,1	57,9	70,6	40,2	44,6	
03:00	04:00	54,9	57,5	67,1	40,5	44,5	
04:00	05:00	57,0	59,3	72,4	40,4	47,0	
05:00	06:00	62,9	64,5	70,9	49,5	56,8	
06:00	07:00	65,6	66,9	72,3	58,0	62,4	
Mittelwert Tag (7 - 20 Uhr)		70,0	75,4	93,9	60,9	64,8	
Mittelwert Nacht (20 - 7 Uhr)		62,0	64,2	80,9	51,5	56,6	
lauteste Nachtstunde		65,6	66,9	-	-	62,4	

Zeitverlauf des Schallpegels



Schallpegeldauermessung

Messtechnische Ermittlung der Umgebungsgeräusche

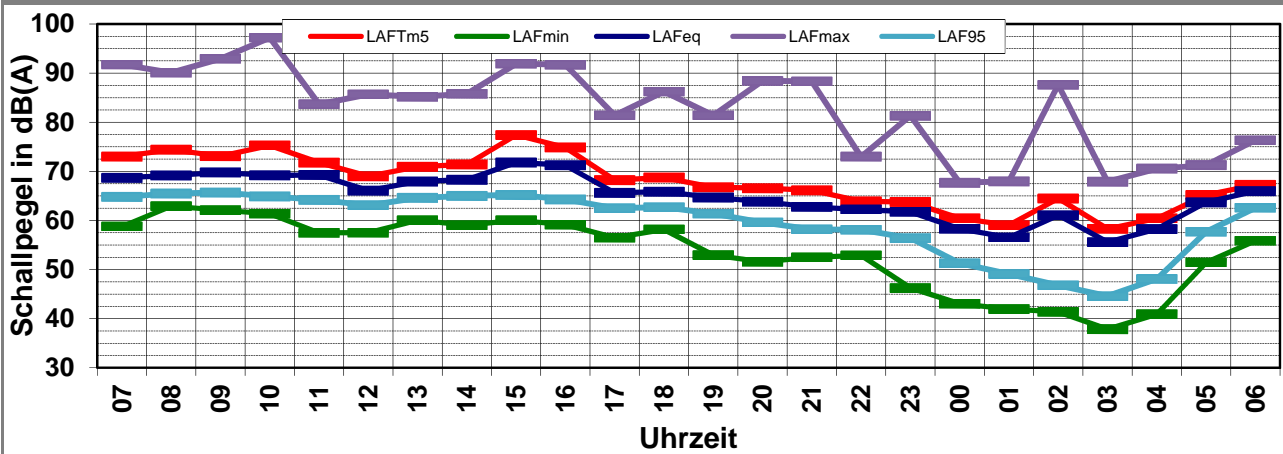
X:\Projekte\21997\97700-DBPSU-IBS21\PFA 1.1\G-Umsetzung-Messkonzept PFA 1.1\A-Baulärm\IB-S1-Sängerstraße 6\B-Messdaten\2015-KW 42\97712-AMS-1.29-2015-KW42-Anhang 1.3-15101400_LD0.xlsx\1.3

Angaben zum Immissionsort

Messpunkt: IB-S1 (Sängerstraße)
Objektadresse: Sängerstraße 6, 70182 Stuttgart
Tag / Datum: Donnerstag, 15. Oktober 2015

Messung		L _{AFeq}	L _{AFTm5}	L _{AFmax}	L _{AFmin}	L _{AF95}	Anmerkungen
von	bis	dB(A)	dB(A)	dB(A)	dB(A)	dB(A)	
07:00	08:00	68,7	73,0	91,8	58,8	64,8	
08:00	09:00	69,2	74,4	90,1	62,9	65,5	
09:00	10:00	69,8	73,1	92,9	62,1	65,7	
10:00	11:00	69,2	75,3	97,2	61,4	64,9	
11:00	12:00	69,3	71,8	83,7	57,5	64,2	
12:00	13:00	66,1	69,0	85,7	57,5	63,1	
13:00	14:00	67,9	70,9	85,2	60,0	64,6	
14:00	15:00	68,3	71,4	85,8	59,0	65,0	
15:00	16:00	71,8	77,4	91,9	60,1	65,2	
16:00	17:00	71,2	74,9	91,7	59,1	64,3	
17:00	18:00	65,6	68,2	81,4	56,5	62,5	
18:00	19:00	65,9	68,7	86,3	58,2	62,7	
19:00	20:00	64,7	66,8	81,4	52,9	61,4	
20:00	21:00	63,8	66,6	88,4	51,6	59,6	
21:00	22:00	62,8	66,1	88,3	52,5	58,2	
22:00	23:00	62,2	63,9	73,0	52,9	58,1	
23:00	00:00	61,7	63,8	81,3	46,3	56,4	
00:00	01:00	58,3	60,4	67,7	43,0	51,3	
01:00	02:00	56,5	59,1	68,0	42,0	49,1	
02:00	03:00	61,1	64,5	87,6	41,4	46,8	
03:00	04:00	55,6	58,3	67,9	37,9	44,6	
04:00	05:00	58,3	60,4	70,6	40,9	48,1	
05:00	06:00	63,7	65,2	71,3	51,5	57,7	
06:00	07:00	66,0	67,2	76,3	55,9	62,6	
Mittelwert Tag (7 - 20 Uhr)		68,8	72,9	90,6	59,6	64,3	
Mittelwert Nacht (20 - 7 Uhr)		61,9	64,1	83,0	50,2	56,9	
lauteste Nachtstunde		66,0	67,2	-	-	62,6	

Zeitverlauf des Schallpegels



Schallpegeldauermessung

Messtechnische Ermittlung der Umgebungsgeräusche

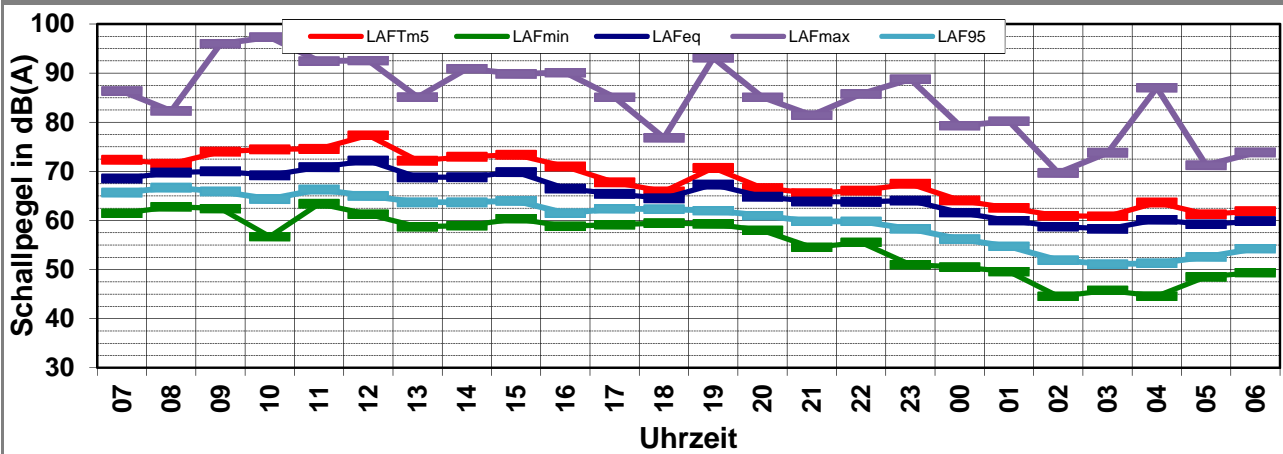
X:\Projekte\21997\97700-DBPSU-IBS21\PFA 1.1\G-Umsetzung-Messkonzept PFA 1.1\A-Baulärm\IB-S1-Sängerstraße 6\B-Messdaten\2015-KW 42\97712-AMS-1.29-2015-KW42-Anhang 1.4-15101500_LD0.xlsx\1.4

Angaben zum Immissionsort

Messpunkt: IB-S1 (Sängerstraße)
Objektadresse: Sängerstraße 6, 70182 Stuttgart
Tag / Datum: Freitag, 16. Oktober 2015

Messung		L _{AFeq}	L _{AFTm5}	L _{AFmax}	L _{AFmin}	L _{AF95}	Anmerkungen
von	bis	dB(A)	dB(A)	dB(A)	dB(A)	dB(A)	
07:00	08:00	68,5	72,4	86,4	61,5	65,7	
08:00	09:00	69,8	71,5	82,3	62,8	66,7	
09:00	10:00	70,0	74,0	96,0	62,4	65,9	
10:00	11:00	69,2	74,5	97,3	56,7	64,4	
11:00	12:00	70,9	74,6	92,4	63,4	66,3	
12:00	13:00	72,2	77,4	92,6	61,3	65,0	
13:00	14:00	68,8	72,2	85,1	58,7	63,7	
14:00	15:00	68,8	73,0	90,9	59,0	63,7	
15:00	16:00	69,9	73,4	89,9	60,4	64,0	
16:00	17:00	66,5	71,0	90,1	58,8	61,5	
17:00	18:00	65,4	67,8	85,1	59,2	62,4	
18:00	19:00	64,5	65,9	76,9	59,5	62,3	
19:00	20:00	67,3	70,7	93,1	59,3	62,0	
20:00	21:00	64,8	66,6	85,1	58,0	61,0	
21:00	22:00	63,9	65,6	81,4	54,5	59,8	
22:00	23:00	63,8	66,1	85,8	55,5	59,8	
23:00	00:00	64,1	67,5	88,8	51,0	58,3	
00:00	01:00	61,6	64,1	79,3	50,5	56,2	
01:00	02:00	60,0	62,6	80,2	49,6	54,7	
02:00	03:00	58,7	60,9	69,7	44,5	51,9	
03:00	04:00	58,3	60,8	73,8	45,8	51,1	
04:00	05:00	60,1	63,7	87,0	44,6	51,3	
05:00	06:00	59,2	61,3	71,3	48,5	52,6	
06:00	07:00	59,9	61,9	73,9	49,4	54,3	
Mittelwert Tag (7 - 20 Uhr)		69,1	73,0	91,8	60,6	64,4	
Mittelwert Nacht (20 - 7 Uhr)		61,9	64,3	83,3	52,3	56,9	
lauteste Nachtstunde		64,8	66,6	-	-	61,0	

Zeitverlauf des Schallpegels



Schallpegeldauermessung

Messtechnische Ermittlung der Umgebungsgeräusche

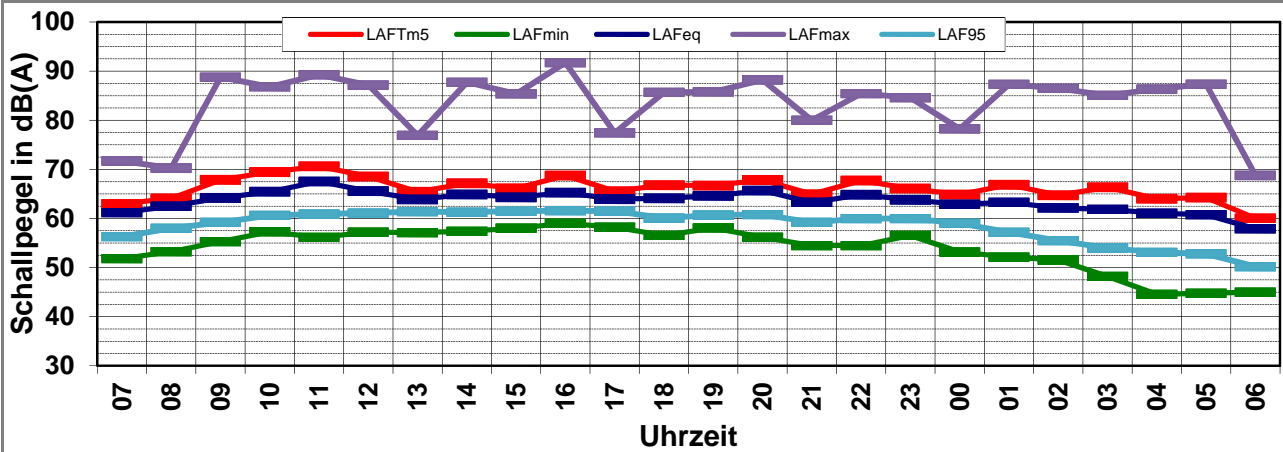
X:\Projekte\21997\97700-DBPSU-IBS21\PFA 1.1\G-Umsetzung-Messkonzept PFA 1.1\A-Baulärm\IB-S1-Sängerstraße 6\B-Messdaten\2015-KW 42\97712-AMS-1.29-2015-KW42-Anhang 1.5-15101600_LD0.xlsx\1.5

Angaben zum Immissionsort

Messpunkt: IB-S1 (Sängerstraße)
Objektadresse: Sängerstraße 6, 70182 Stuttgart
Tag / Datum: Samstag, 17. Oktober 2015

Messung		L _{AFeq}	L _{AFTm5}	L _{AFmax}	L _{AFmin}	L _{AF95}	Anmerkungen
von	bis	dB(A)	dB(A)	dB(A)	dB(A)	dB(A)	
07:00	08:00	61,2	63,0	71,7	51,8	56,3	
08:00	09:00	62,5	64,1	70,3	53,2	58,0	
09:00	10:00	64,2	67,9	88,8	55,3	59,2	
10:00	11:00	65,4	69,5	86,8	57,3	60,6	
11:00	12:00	67,6	70,6	89,3	56,1	60,9	
12:00	13:00	65,6	68,6	87,2	57,2	61,1	
13:00	14:00	63,9	65,4	76,9	57,1	61,4	
14:00	15:00	64,9	67,2	87,7	57,4	61,3	
15:00	16:00	64,3	66,1	85,4	58,0	61,5	
16:00	17:00	65,3	68,8	91,7	59,0	61,6	
17:00	18:00	63,9	65,6	77,4	58,2	61,5	
18:00	19:00	64,1	66,8	85,7	56,5	60,1	
19:00	20:00	64,6	66,7	85,8	58,1	60,7	
20:00	21:00	65,7	67,8	88,2	56,2	60,8	
21:00	22:00	63,3	64,9	80,0	54,5	59,2	
22:00	23:00	64,8	67,7	85,4	54,5	60,0	
23:00	00:00	63,8	66,1	84,6	56,5	60,0	
00:00	01:00	62,9	64,9	78,2	53,2	59,0	
01:00	02:00	63,3	66,9	87,3	52,2	57,2	
02:00	03:00	62,1	64,7	86,5	51,6	55,5	
03:00	04:00	61,8	66,4	85,0	48,2	54,0	
04:00	05:00	61,1	64,0	86,4	44,6	53,1	
05:00	06:00	60,8	64,2	87,3	44,8	52,8	
06:00	07:00	57,9	60,1	68,8	45,0	50,2	
Mittelwert Tag (7 - 20 Uhr)		64,7	67,4	86,6	56,9	60,5	
Mittelwert Nacht (20 - 7 Uhr)		62,9	65,7	85,3	52,8	57,7	
lauteste Nachtstunde		65,7	67,8	-	-	60,8	

Zeitverlauf des Schallpegels



Schallpegeldauermessung

Messtechnische Ermittlung der Umgebungsgeräusche

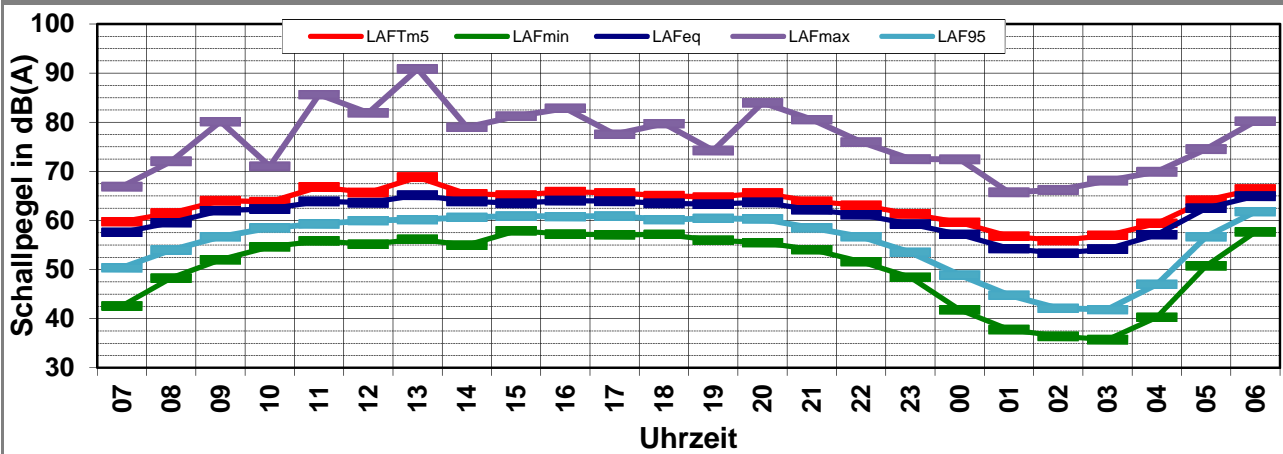
X:\Projekte\21997\97700-DBPSU-IBS21\PFA 1.1\G-Umsetzung-Messkonzept PFA 1.1\A-Baulärm\IB-S1-Sängerstraße 6\B-Messdaten\2015-KW 42\97712-AMS-1.29-2015-KW42-Anhang 1.7-15101800_LD0.xlsx\1.7

Angaben zum Immissionsort

Messpunkt: IB-S1 (Sängerstraße)
Objektadresse: Sängerstraße 6, 70182 Stuttgart
Tag / Datum: Sonntag, 18. Oktober 2015

Messung		L _{AFeq}	L _{AFTm5}	L _{AFmax}	L _{AFmin}	L _{AF95}	Anmerkungen
von	bis	dB(A)	dB(A)	dB(A)	dB(A)	dB(A)	
07:00	08:00	57,6	59,8	66,9	42,6	50,4	
08:00	09:00	59,6	61,5	72,1	48,3	54,0	
09:00	10:00	62,0	64,0	80,2	52,0	56,7	
10:00	11:00	62,3	63,8	71,0	54,7	58,5	
11:00	12:00	63,9	66,8	85,6	55,9	59,3	
12:00	13:00	63,6	65,7	81,9	55,2	60,0	
13:00	14:00	65,2	68,8	90,8	56,2	60,2	
14:00	15:00	63,9	65,4	79,0	55,0	60,6	
15:00	16:00	63,5	65,2	81,2	57,9	60,9	
16:00	17:00	64,0	65,9	82,8	57,2	60,8	
17:00	18:00	63,9	65,6	77,6	57,1	60,9	
18:00	19:00	63,5	65,0	79,7	57,2	60,2	
19:00	20:00	63,3	64,8	74,3	56,0	60,4	
20:00	21:00	63,7	65,6	84,0	55,5	60,3	
21:00	22:00	62,2	63,9	80,6	54,1	58,5	
22:00	23:00	61,2	63,1	76,0	51,6	56,7	
23:00	00:00	59,3	61,3	72,5	48,4	53,5	
00:00	01:00	57,2	59,6	72,5	41,8	48,9	
01:00	02:00	54,3	56,8	65,7	37,8	44,8	
02:00	03:00	53,3	55,9	66,2	36,4	42,1	
03:00	04:00	54,2	57,0	68,1	35,7	41,9	
04:00	05:00	57,1	59,4	69,9	40,3	47,0	
05:00	06:00	62,5	64,1	74,5	50,8	56,7	
06:00	07:00	65,0	66,4	80,2	57,7	61,8	
Mittelwert Tag (7 - 20 Uhr)		63,2	65,3	82,8	55,4	59,4	
Mittelwert Nacht (20 - 7 Uhr)		60,7	62,5	77,3	51,5	56,3	
lauteste Nachtstunde		65,0	66,4	-	-	61,8	

Zeitverlauf des Schallpegels



Schallpegeldauermessung

Messtechnische Ermittlung der Umgebungsgeräusche

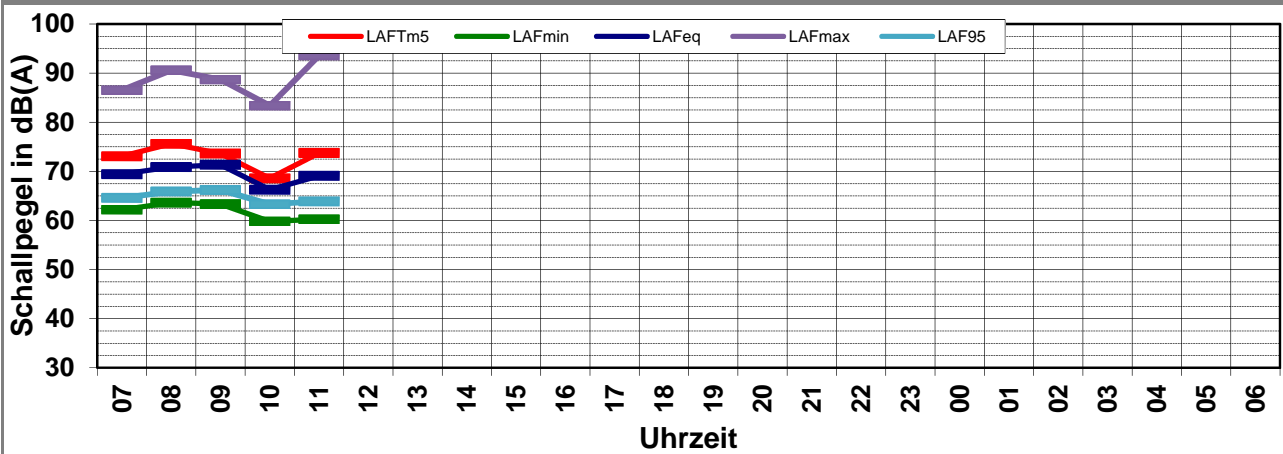
X:\Projekte\21997\97700-DBPSU-IBS21\PFA 1.1\G-Umsetzung-Messkonzept PFA 1.1\A-Baulärm\IB-S1-Sängerstraße 6\B-Messdaten\2015-KW 42\97712-AMS-1.29-2015-KW42-Anhang 1.8-15101900_LD0.xlsx\1.8

Angaben zum Immissionsort

Messpunkt: IB-S1 (Sängerstraße)
Objektadresse: Sängerstraße 6, 70182 Stuttgart
Tag / Datum: Montag, 19. Oktober 2015

Messung		L _{AFeq} dB(A)	L _{AFTm5} dB(A)	L _{AFmax} dB(A)	L _{AFmin} dB(A)	L _{AF95} dB(A)	Anmerkungen
von	bis						
07:00	08:00	69,4	73,1	86,5	62,2	64,6	
08:00	09:00	70,9	75,6	90,6	63,6	65,9	
09:00	10:00	71,3	73,6	88,7	63,4	66,2	
10:00	11:00	66,3	68,6	83,4	59,8	63,3	
11:00	12:00	69,1	73,8	93,6	60,3	63,9	
12:00	13:00						
13:00	14:00						
14:00	15:00						
15:00	16:00						
16:00	17:00						
17:00	18:00						
18:00	19:00						
19:00	20:00						
20:00	21:00						
21:00	22:00						
22:00	23:00						
23:00	00:00						
00:00	01:00						
01:00	02:00						
02:00	03:00						
03:00	04:00						
04:00	05:00						
05:00	06:00						
06:00	07:00						
Mittelwert Tag (7 - 20 Uhr)		69,7	73,5	89,9	62,1	64,9	
Mittelwert Nacht (20 - 7 Uhr)							
lauteste Nachtstunde				-	-		

Zeitverlauf des Schallpegels



Schallpegeldauermessung

Messtechnische Ermittlung der Umgebungsgeräusche

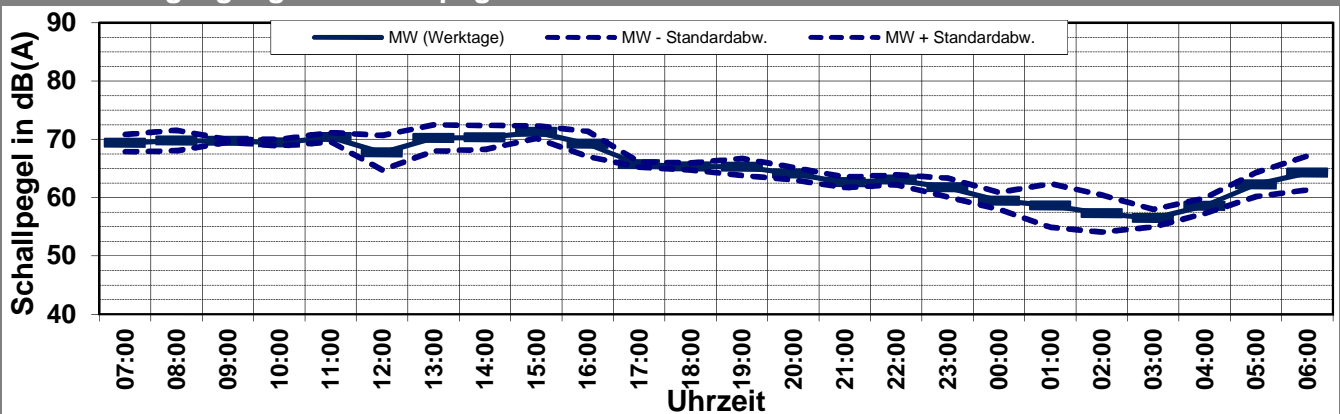
X:\Projekte\21997\97700-DBPSU-IBS21\PFA 1.1\G-Umsetzung-Messkonzept PFA 1.1\A-Baulärm\IB-S1-Sängerstraße 6\B-Messdaten\2015-KW 42\97712-AMS-1.29-2015-KW42-Anhang 2 bis 4.xlsx\Statistik_Diagramm_Tag_r

Angaben zum Immissionsort

Messpunkt:	IB-S1 (Sängerstraße)
Objektadresse:	Sängerstraße 6, 70182 Stuttgart
Zeitraum:	Dienstag, 13.10.2015 bis Sonntag, 18.10.2015

Messgröße:		L _{AFeq} [dB(A)]								MW (Werk- tage)	St.-abw. (Werk- tage)
Datum:		13.10	14.10	15.10	16.10	17.10	18.10				
von	bis	(Di)	(Mi)	(Do)	(Fr)	(Sa)	(So)				
07:00	08:00	68,7	71,6	68,7	68,5	61,2	57,6			69,4	1,5
08:00	09:00	68,0	72,2	69,2	69,8	62,5	59,6			69,8	1,8
09:00	10:00	69,5	69,7	69,8	70,0	64,2	62,0			69,7	0,2
10:00	11:00	70,3	69,0	69,2	69,2	65,4	62,3			69,4	0,6
11:00	12:00	70,3	71,0	69,3	70,9	67,6	63,9			70,4	0,8
12:00	13:00	66,3	66,4	66,1	72,2	65,6	63,6			67,7	3,0
13:00	14:00	71,5	72,7	67,9	68,8	63,9	65,2			70,2	2,2
14:00	15:00	72,4	71,8	68,3	68,8	64,9	63,9			70,3	2,1
15:00	16:00	72,3	71,0	71,8	69,9	64,3	63,5			71,2	1,1
16:00	17:00	70,6	68,5	71,2	66,5	65,3	64,0			69,2	2,2
17:00	18:00	65,4	66,3	65,6	65,4	63,9	63,9			65,7	0,4
18:00	19:00	65,6	65,4	65,9	64,5	64,1	63,5			65,3	0,6
19:00	20:00	63,9	65,2	64,7	67,3	64,6	63,3			65,3	1,5
20:00	21:00	62,7	65,0	63,8	64,8	65,7	63,7			64,1	1,1
21:00	22:00	61,9	62,0	62,8	63,9	63,3	62,2			62,6	0,9
22:00	23:00	63,8	62,5	62,2	63,8	64,8	61,2			63,1	0,8
23:00	00:00	60,5	60,6	61,7	64,1	63,8	59,3			61,7	1,6
00:00	01:00	59,0	58,9	58,3	61,6	62,9	57,2			59,5	1,5
01:00	02:00	54,8	63,2	56,5	60,0	63,3	54,3			58,6	3,7
02:00	03:00	54,2	55,1	61,1	58,7	62,1	53,3			57,3	3,2
03:00	04:00	57,1	54,9	55,6	58,3	61,8	54,2			56,5	1,5
04:00	05:00	59,0	57,0	58,3	60,1	61,1	57,1			58,6	1,3
05:00	06:00	63,2	62,9	63,7	59,2	60,8	62,5			62,3	2,1
06:00	07:00	65,5	65,6	66,0	59,9	57,9	65,0			64,3	2,9
MW Tag		69,6	70,0	68,8	69,1	64,7	63,2			69,3	0,5
MW Kern-Tag		70,5	70,6	69,5	69,8	65,1	63,4			70,1	0,5
MW Nacht		61,4	62,0	61,9	61,9	62,9	60,7			61,8	0,3
MW Kern-Nacht		56,7	59,4	58,4	59,9	62,6	55,0			58,6	1,4

Mittlerer Tagesgang des Schallpegels



Schallpegeldauermessung

Messtechnische Ermittlung der Umgebungsgeräusche

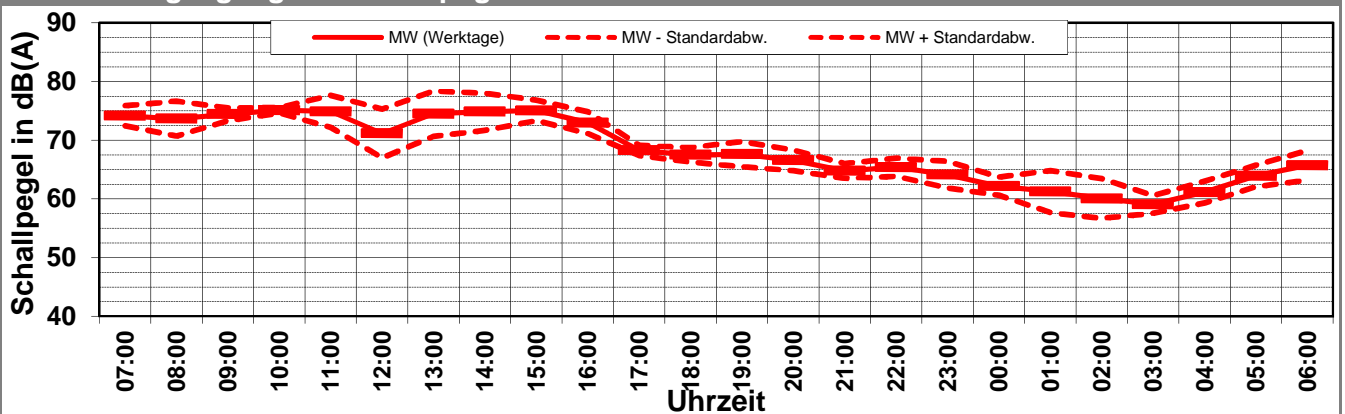
X:\Projekte\21997\97700-DBPSU-IBS21\PFA 1.1\G-Umsetzung-Messkonzept PFA 1.1\A-Baulärm\IB-S1-Sängerstraße 6\B-Messdaten\2015-KW 42\97712-AMS-1.29-2015-KW42-Anhang 2 bis 4.xlsx\Statistik_Diagramm_Tag_r

Angaben zum Immissionsort

Messpunkt:	IB-S1 (Sängerstraße)
Objektadresse:	Sängerstraße 6, 70182 Stuttgart
Zeitraum:	Dienstag, 13.10.2015 bis Sonntag, 18.10.2015

Messgröße:		L _{AFTM5} [dB(A)]						MW (Werk- tage)	St.-abw. (Werk- tage)	
Datum:		13.10	14.10	15.10	16.10	17.10	18.10			
von	bis	(Di)	(Mi)	(Do)	(Fr)	(Sa)	(So)			
07:00	08:00	75,4	75,8	73,0	72,4	63,0	59,8			
08:00	09:00	71,2	77,6	74,4	71,5	64,1	61,5			
09:00	10:00	75,0	75,6	73,1	74,0	67,9	64,0			
10:00	11:00	75,1	75,6	75,3	74,5	69,5	63,8			
11:00	12:00	74,8	78,4	71,8	74,6	70,6	66,8			
12:00	13:00	69,3	68,9	69,0	77,4	68,6	65,7			
13:00	14:00	75,3	79,6	70,9	72,2	65,4	68,8			
14:00	15:00	78,1	77,0	71,4	73,0	67,2	65,4			
15:00	16:00	75,3	74,2	77,4	73,4	66,1	65,2			
16:00	17:00	74,3	71,9	74,9	71,0	68,8	65,9			
17:00	18:00	67,6	69,5	68,2	67,8	65,6	65,6			
18:00	19:00	68,1	67,3	68,7	65,9	66,8	65,0			
19:00	20:00	65,7	67,4	66,8	70,7	66,7	64,8			
20:00	21:00	64,4	68,7	66,6	66,6	67,8	65,6			
21:00	22:00	63,9	63,5	66,1	65,6	64,9	63,9			
22:00	23:00	67,3	64,4	63,9	66,1	67,7	63,1			
23:00	00:00	62,7	62,6	63,8	67,5	66,1	61,3			
00:00	01:00	62,6	61,6	60,4	64,1	64,9	59,6			
01:00	02:00	57,7	65,7	59,1	62,6	66,9	56,8			
02:00	03:00	56,9	57,9	64,5	60,9	64,7	55,9			
03:00	04:00	59,7	57,5	58,3	60,8	66,4	57,0			
04:00	05:00	61,2	59,3	60,4	63,7	64,0	59,4			
05:00	06:00	64,8	64,5	65,2	61,3	64,2	64,1			
06:00	07:00	66,8	66,9	67,2	61,9	60,1	66,4			
MW Tag		74,0	75,4	72,9	73,0	67,4	65,3		73,8	1,1
MW Kern-Tag		74,8	75,5	72,9	73,0	67,1	64,8		74,1	1,3
MW Nacht		63,6	64,2	64,1	64,3	65,7	62,5		64,1	0,3
MW Kern-Nacht		59,8	62,0	61,3	62,3	65,8	57,5		61,4	1,1

Mittlerer Tagesgang des Schallpegels



Schallpegeldauermessung

Messtechnische Ermittlung der Umgebungsgeräusche

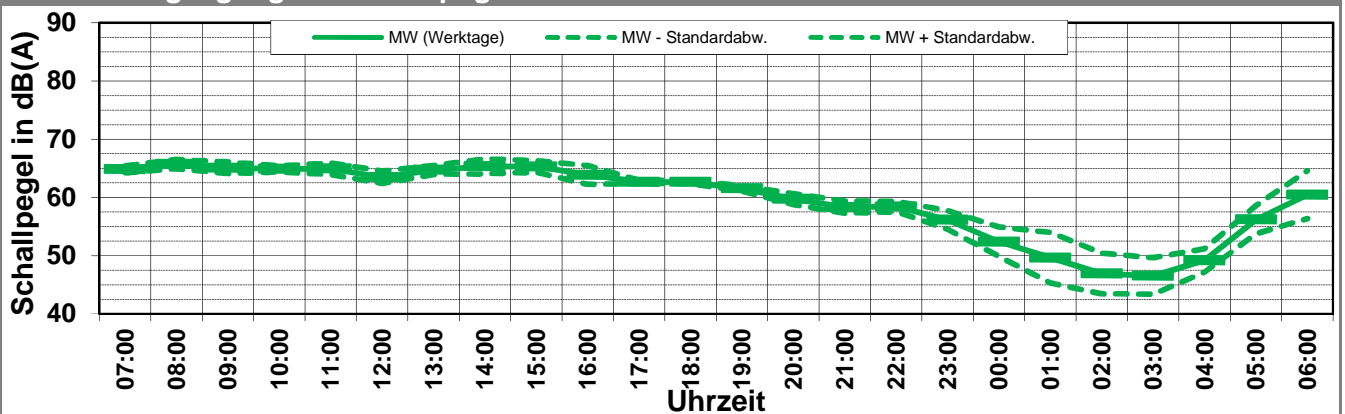
X:\Projekte\21997\97700-DBPSU-IBS21\PFA 1.1\G-Umsetzung-Messkonzept PFA 1.1\A-Baulärm\IB-S1-Sängerstraße 6\B-Messdaten\2015-KW 42\97712-AMS-1.29-2015-KW42-Anhang 2 bis 4.xlsx\Statistik_Diagramm_Tag_r

Angaben zum Immissionsort

Messpunkt:	IB-S1 (Sängerstraße)
Objektadresse:	Sängerstraße 6, 70182 Stuttgart
Zeitraum:	Dienstag, 13.10.2015 bis Sonntag, 18.10.2015

Messgröße:		L _{AF95} [dB(A)]								MW (Werk- tage)	St.-abw. (Werk- tage)
Datum:		13.10	14.10	15.10	16.10	17.10	18.10				
von	bis	(Di)	(Mi)	(Do)	(Fr)	(Sa)	(So)				
07:00	08:00	64,6	64,3	64,8	65,7	56,3	50,4			64,9	0,6
08:00	09:00	64,8	65,9	65,5	66,7	58,0	54,0			65,7	0,8
09:00	10:00	63,7	65,1	65,7	65,9	59,2	56,7			65,1	1,0
10:00	11:00	64,7	65,6	64,9	64,4	60,6	58,5			64,9	0,5
11:00	12:00	64,2	65,1	64,2	66,3	60,9	59,3			65,0	1,0
12:00	13:00	62,5	63,3	63,1	65,0	61,1	60,0			63,5	1,1
13:00	14:00	65,1	65,5	64,6	63,7	61,4	60,2			64,7	0,8
14:00	15:00	66,2	66,5	65,0	63,7	61,3	60,6			65,4	1,3
15:00	16:00	65,9	66,2	65,2	64,0	61,5	60,9			65,3	1,0
16:00	17:00	64,7	65,0	64,3	61,5	61,6	60,8			63,9	1,6
17:00	18:00	62,8	63,0	62,5	62,4	61,5	60,9			62,7	0,3
18:00	19:00	62,6	63,0	62,7	62,3	60,1	60,2			62,7	0,3
19:00	20:00	61,0	61,8	61,4	62,0	60,7	60,4			61,6	0,4
20:00	21:00	58,8	59,5	59,6	61,0	60,8	60,3			59,7	0,9
21:00	22:00	57,4	57,9	58,2	59,8	59,2	58,5			58,3	1,0
22:00	23:00	57,9	58,0	58,1	59,8	60,0	56,7			58,5	0,9
23:00	00:00	54,8	55,1	56,4	58,3	60,0	53,5			56,2	1,6
00:00	01:00	51,0	51,1	51,3	56,2	59,0	48,9			52,4	2,5
01:00	02:00	44,2	50,6	49,1	54,7	57,2	44,8			49,7	4,3
02:00	03:00	44,4	44,6	46,8	51,9	55,5	42,1			46,9	3,5
03:00	04:00	45,9	44,5	44,6	51,1	54,0	41,9			46,5	3,1
04:00	05:00	50,4	47,0	48,1	51,3	53,1	47,0			49,2	2,0
05:00	06:00	57,7	56,8	57,7	52,6	52,8	56,7			56,2	2,4
06:00	07:00	62,6	62,4	62,6	54,3	50,2	61,8			60,5	4,1
MW Tag		64,3	64,8	64,3	64,4	60,5	59,4			64,5	0,3
MW Kern-Tag		64,8	65,4	64,8	64,8	60,8	59,4			65,0	0,3
MW Nacht		56,5	56,6	56,9	56,9	57,7	56,3			56,8	0,2
MW Kern-Nacht		47,4	48,8	48,6	54,0	56,8	45,4			49,7	2,9

Mittlerer Tagesgang des Schallpegels



Schallpegeldauermessung

Messtechnische Ermittlung der Umgebungsgeräusche

X:\Projekte\21997\97700-DBPSU-IBS21\PFA 1.1\G-Umsetzung-Messkonzept PFA 1.1\A-Baulärm\IB-S1-Sängerstraße 6\B-Messdaten\2015-KW 42\97712-AMS-1.29-2015-KW42-Anhang 2 bis 4.xlsx\Statistik_Diagramm_Tag_n

Angaben zum Immissionsort

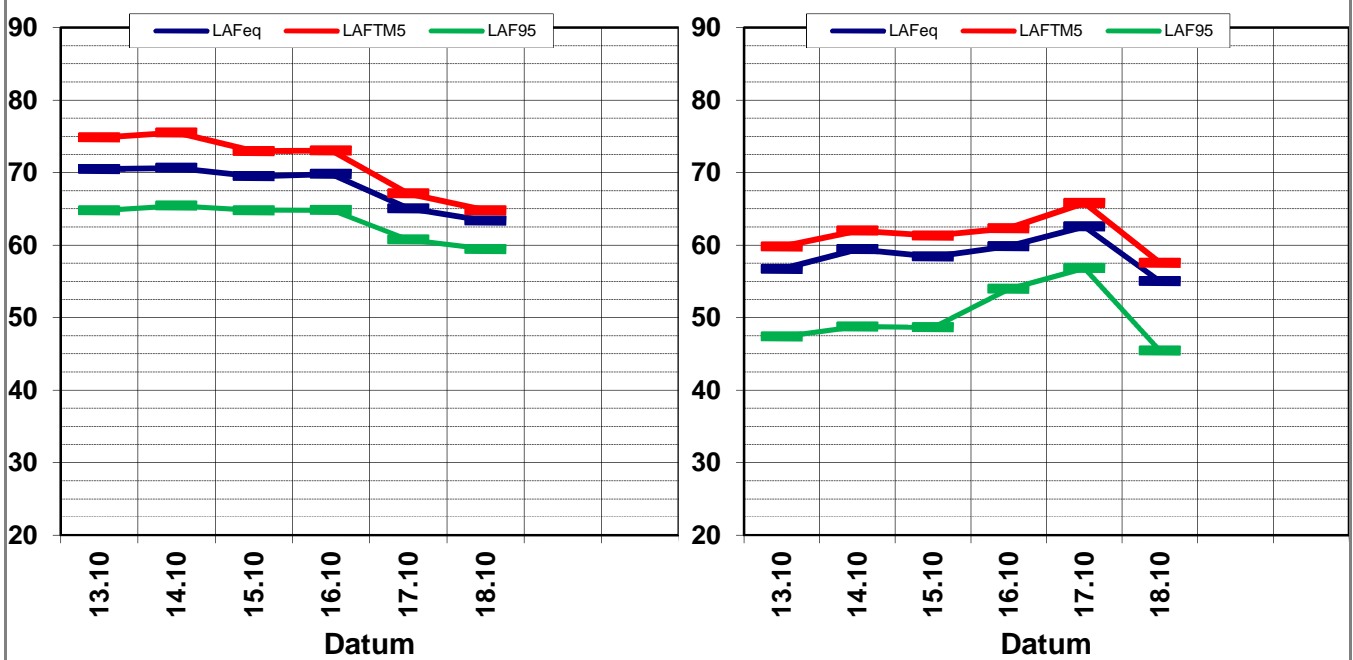
Messpunkt:	IB-S1 (Sängerstraße)
Objektadresse:	Sängerstraße 6, 70182 Stuttgart
Zeitraum:	Dienstag, 13.10.2015 bis Sonntag, 18.10.2015, (KW 42)

	13.10 (Di)	14.10 (Mi)	15.10 (Do)	16.10 (Fr)	17.10 (Sa)	18.10 (So)			MW (Werk- tage)	St.-abw. (Werk- tage)
L_{AFeq}										
Tag	69,6	70,0	68,8	69,1	64,7	63,2			69,3	0,5
Kern-Tag	70,5	70,6	69,5	69,8	65,1	63,4			70,1	0,5
Nacht	61,4	62,0	61,9	61,9	62,9	60,7			61,8	0,3
Kern-Nacht	56,7	59,4	58,4	59,9	62,6	55,0			58,6	1,4
L_{AFTM5}										
Tag	74,0	75,4	72,9	73,0	67,4	65,3			73,8	1,1
Kern-Tag	74,8	75,5	72,9	73,0	67,1	64,8			74,1	1,3
Nacht	63,6	64,2	64,1	64,3	65,7	62,5			64,1	0,3
Kern-Nacht	59,8	62,0	61,3	62,3	65,8	57,5			61,4	1,1
L_{AF95}										
Tag	64,3	64,8	64,3	64,4	60,5	59,4			64,5	0,3
Kern-Tag	64,8	65,4	64,8	64,8	60,8	59,4			65,0	0,3
Nacht	56,5	56,6	56,9	56,9	57,7	56,3			56,8	0,2
Kern-Nacht	47,4	48,8	48,6	54,0	56,8	45,4			49,7	2,9
L_{AFTM5} - L_{Aeq}										
Tag	4,4	5,4	4,2	4,0	2,7	2,1			3,8	1,2
Kern-Tag	4,3	4,9	3,5	3,2	2,1	1,4			3,2	1,3
Nacht	2,2	2,3	2,2	2,4	2,7	1,8			2,3	0,3
Kern-Nacht	3,1	2,6	2,9	2,5	3,2	2,5			2,8	0,3

Wöchentliche Darstellung der Tages-Mittelwerte in [dB(A)]

Kern-Tag (8 bis 17 Uhr)

Kern-Nacht (0 bis 4 Uhr)



Statistische Auswertung

Tabellarische Darstellung

X:\Projekte\21997\97700-DBPSU-IBS21\PFA 1.1\G-Umsetzung-Messkonzept PFA 1.1\A-Baulärm\IB-S1-Sängerstraße 6\B-Messdaten\2015-KW 42\97712-AMS-1.29-2015-KW42-Anhang 2 b

Angaben zum Immissionsort

Messposition:	IB-S1 (Sängerstraße)
Objektadresse:	Sängerstraße 6, 70182 Stuttgart

Jahr	KW	Kern-Tag (8 bis 17 Uhr)						Kern-Nacht (0 bis 4 Uhr)					
		L_{AFeq}		L_{AFTM5}		L_{AF95}		L_{AFeq}		L_{AFTM5}		L_{AF95}	
		MW	Stabw	MW	Stabw	MW	Stabw	MW	Stabw	MW	Stabw	MW	Stabw
2014	25	62,1	1,4	64,1	1,3	58,8	1,7	56,4	2,1	59,8	2,5	49,6	3,0
2014	26	63,2	2,4	64,9	2,4	60,2	2,7	56,7	2,6	60,1	2,9	50,2	3,3
2014	27	63,3	2,8	65,0	2,7	59,9	2,9	58,4	3,6	61,6	4,2	55,0	1,3
2014	37	63,9	2,1	65,8	2,9	60,0	1,9	55,9	2,9	58,7	3,0	48,2	4,3
2014	44	66,6	2,7	69,4	3,6	61,9	2,0	58,8	2,4	62,0	2,7	50,8	4,1
2014	50	69,4	2,9	72,9	3,2	64,5	0,6	56,8	1,1	59,5	1,2	48,7	2,0
2015	06	69,8	4,0	73,7	5,3	63,9	2,8	56,2	2,5	58,8	2,7	47,6	4,0
2015	08	70,7	2,1	74,3	1,6	64,2	0,0	56,2	0,9	59,1	1,3	48,0	1,4
2015	10	68,5	3,0	72,3	4,2	63,5	2,6	58,9	2,6	62,2	2,8	51,2	4,4
2015	11	67,1	1,8	69,8	2,1	63,3	2,3	57,5	2,4	60,9	2,8	48,4	3,5
2015	15	65,9	1,3	68,4	1,9	62,4	1,7	57,9	2,7	61,0	3,2	50,3	3,5
2015	20	65,8	0,2	68,4	1,6	61,5	0,6	58,3	3,0	61,1	3,2	51,2	4,6
2015	24	66,2	1,2	68,4	1,5	62,6	0,9	56,9	2,0	59,8	2,2	48,5	3,4
2015	26	66,9	1,0	69,3	1,2	62,9	0,9	57,6	2,1	60,6	2,6	49,1	3,0
2015	27	65,1	0,4	68,1	0,7	61,1	0,3	56,9	2,2	60,3	2,5	48,4	3,1
2015	28	66,8	1,8	70,3	2,0	61,6	1,6	56,5	3,0	62,0	5,6	48,4	3,3
2015	29	67,2	0,5	70,3	0,7	61,7	0,7	55,9	2,5	60,9	4,3	48,1	2,6
2015	30	67,2	1,7	70,4	2,0	61,5	1,3	55,6	2,2	61,0	4,3	47,3	2,5
2015	31	66,0	0,8	70,1	0,6	61,5	1,0	55,6	1,4	60,7	3,7	47,5	2,1
2015	32	72,2	4,1	76,4	5,5	65,9	3,5	56,3	2,6	59,5	3,0	48,7	3,6
2015	33												
2015	34	67,5	1,0	71,0	2,7	62,8	0,3	56,6	2,8	59,8	3,7	47,8	2,8
2015	36	66,7	1,5	69,8	2,3	62,4	0,7	57,3	1,7	60,5	1,8	48,9	2,9
2015	37	69,0	1,0	72,4	1,1	64,4	1,1	56,7	2,2	59,7	2,5	48,3	3,1
2015	38	68,4	1,5	71,8	2,0	63,8	1,1	56,9	3,1	59,8	3,7	48,2	4,0
2015	39	69,3	1,8	73,7	1,1	63,5	0,7	57,8	2,0	60,7	2,8	49,5	3,3
2015	40	67,8	0,2	72,3	1,2	63,3	0,3	58,7	2,6	62,1	3,8	49,8	3,6
2015	41	68,8	0,4	73,5	1,0	63,7	0,9	57,5	2,1	60,4	2,4	49,7	3,1
2015	42	70,1	0,5	74,1	1,3	65,0	0,3	58,6	1,4	61,4	1,1	49,7	2,9

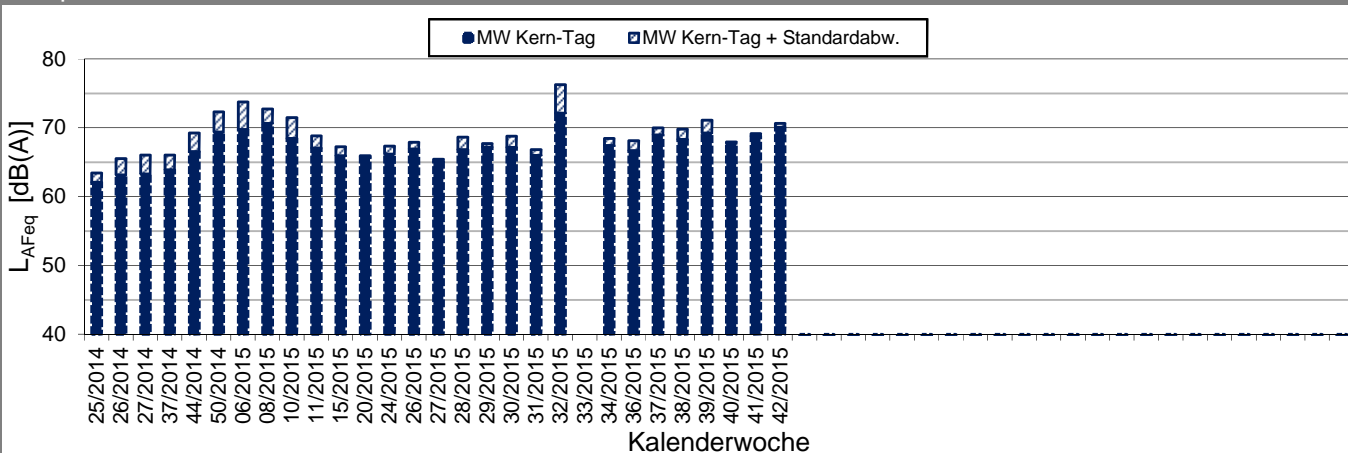
X:\Projekte\21997\97700-DBPSU-IBS21\1\G-Umsetzung-Messkonzept PFA 1.1\1A-Baulärm\IB-S1-Sängerstraße 6\B-Messdaten\2015-KW 42\97712-AMS-1.29-2015-KW42-Anhang 2 b

Angaben zum Immissionsort

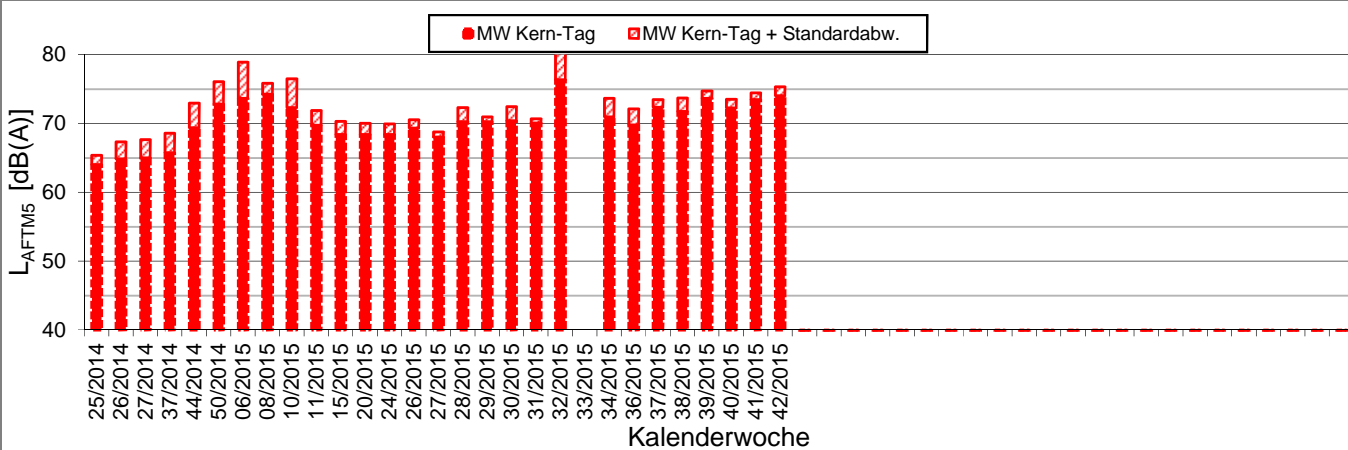
Messposition: IB-S1 (Sängerstraße)
Objektadresse: Sängerstraße 6, 70182 Stuttgart

Kern-Tag (8 Uhr bis 17 Uhr)

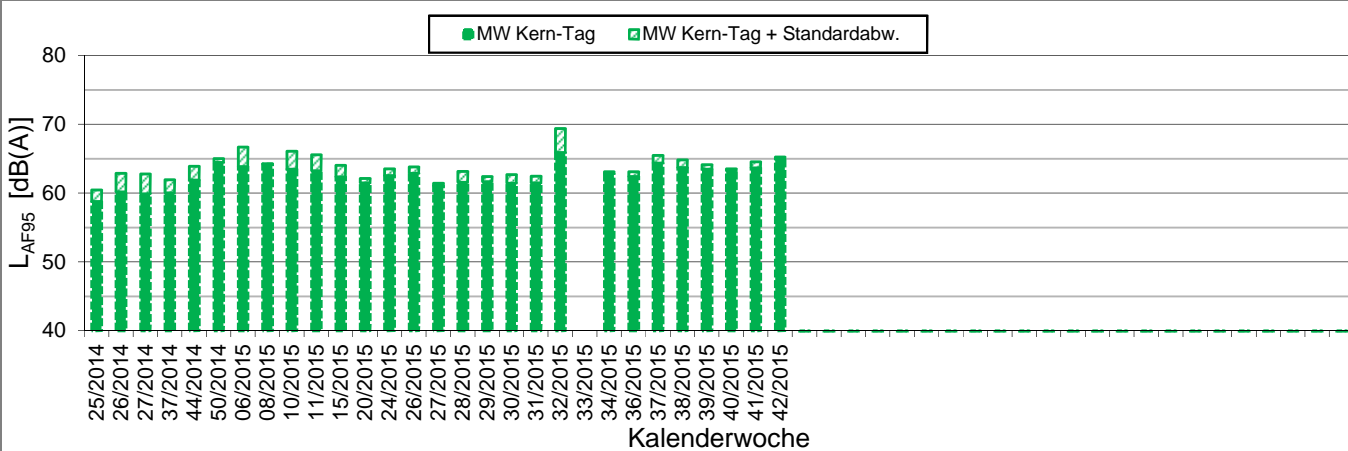
L_{AFeq} in [dB(A)]: Mittelwert (MW) und Mittelwert mit Standardabweichung (MW + Stabw)



L_{AFTM5} in [dB(A)]: Mittelwert (MW) und Mittelwert mit Standardabweichung (MW + Stabw)



L_{AF95} in [dB(A)]: Mittelwert (MW) und Mittelwert mit Standardabweichung (MW + Stabw)



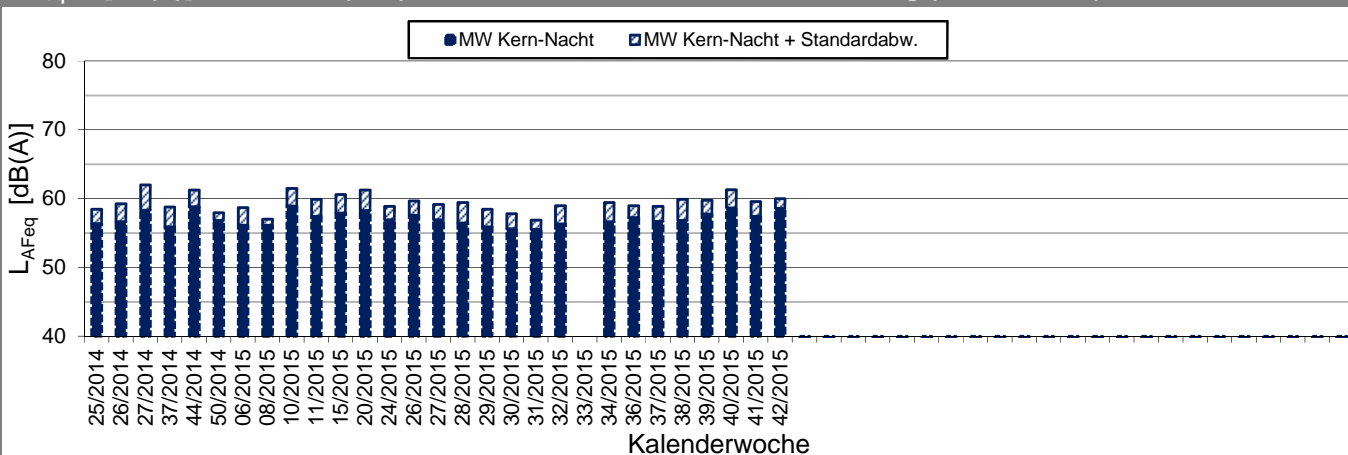
X:\Projekte\21997\97700-DBPSU-IBS21\1PFA 1.1\G-Umsetzung-Messkonzept PFA 1.1\A-Baulärm\IB-S1-Sängerstraße 6\B-Messdaten\2015-KW 42\97712-AMS-1.29-2015-KW42-Anhang 2 B

Angaben zum Immissionsort

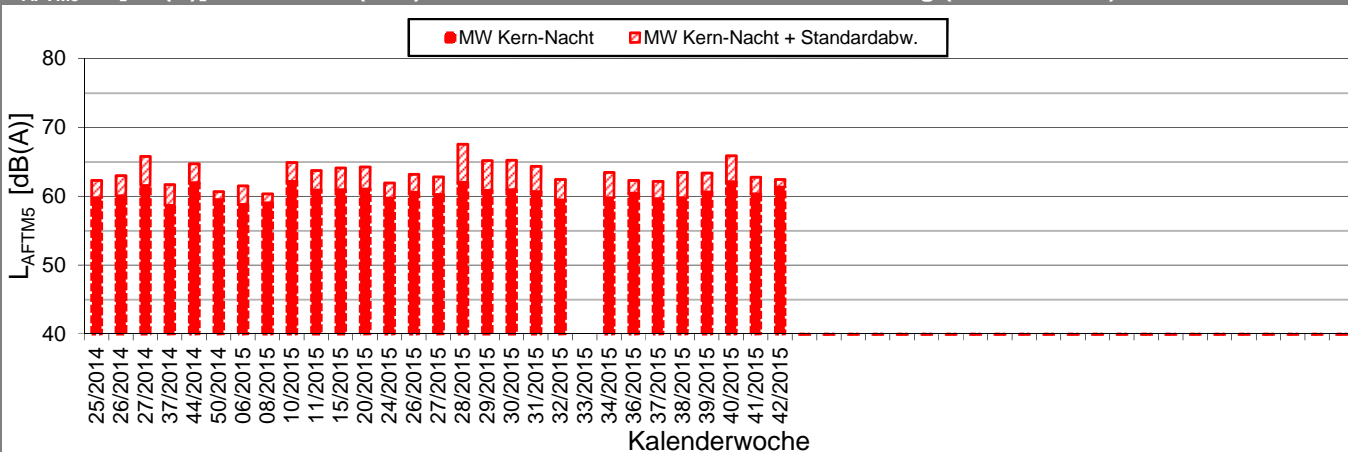
Messposition: IB-S1 (Sängerstraße)
Objektadresse: Sängerstraße 6, 70182 Stuttgart

Kern-Nacht (0 Uhr bis 4 Uhr)

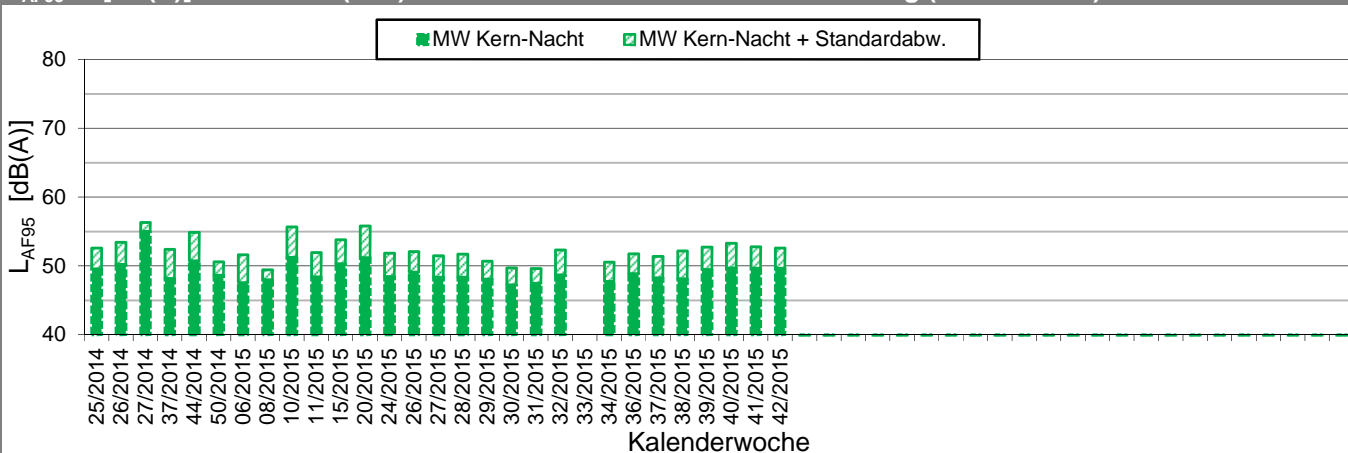
L_{AFeq} in [dB(A)]: Mittelwert (MW) und Mittelwert mit Standardabweichung (MW + Stabw)

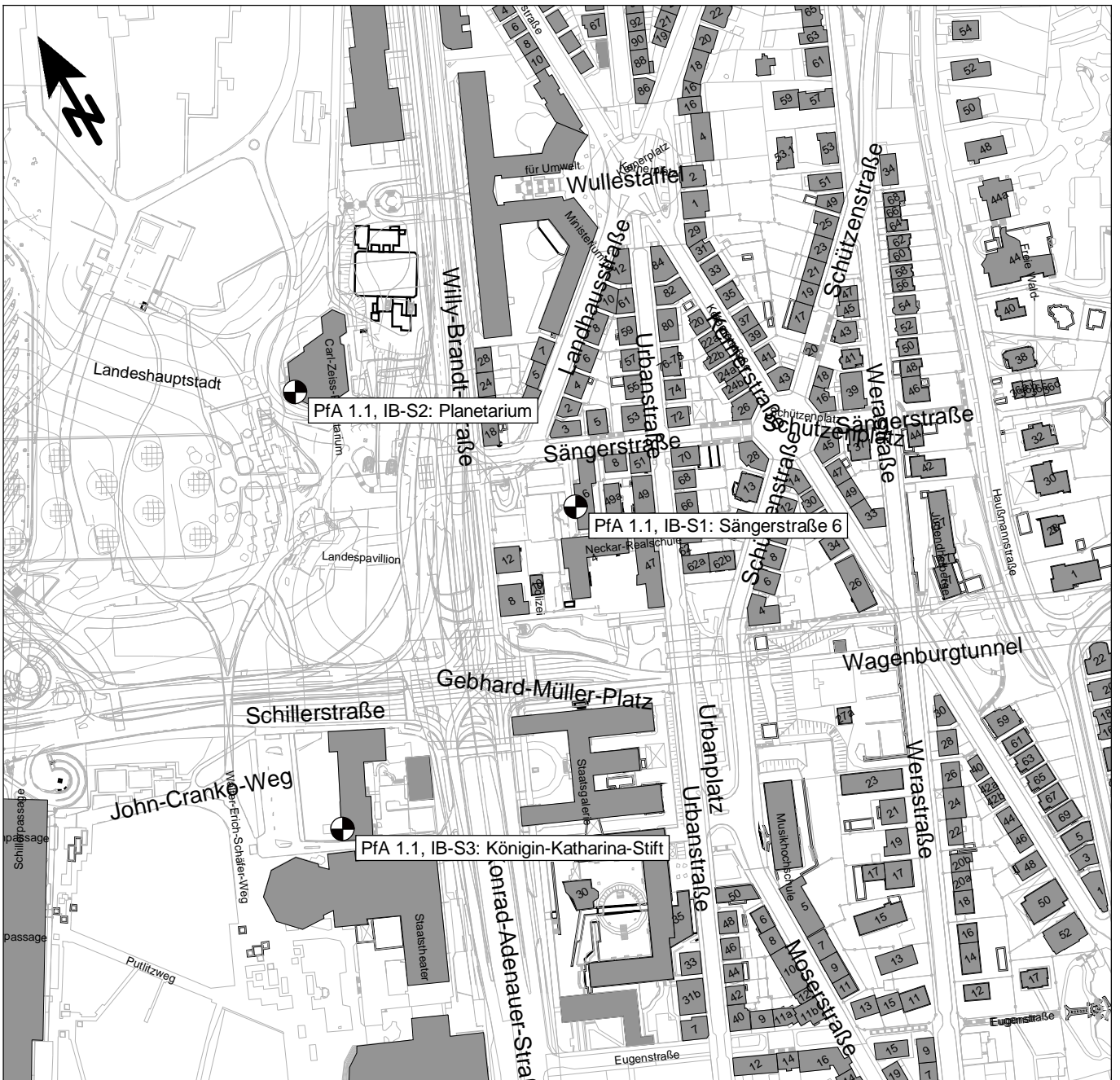


L_{AFTM5} in [dB(A)]: Mittelwert (MW) und Mittelwert mit Standardabweichung (MW + Stabw)



L_{AF95} in [dB(A)]: Mittelwert (MW) und Mittelwert mit Standardabweichung (MW + Stabw)





 Messpunkt

 Gebäude

Maßstab 1:4000

0 40 80 120 160 200 m

FRITZ GmbH
BERATENDE INGENIEURE VBI

Fehlheimer Straße 24
64683 Einhausen
Telefon (06251) 96 46-0
www.fritz-ingenieure.de

Datum: 20.08.2015

DB Projekt Stuttgart-Ulm GmbH

S21 - Durchführung Messkonzepte

- ÜBERSICHTSLAGEPLAN -

Darstellung der Messpositionen

ANHANG 5

Erfassung der Witterungsbedingungen

X:\Projekte\21997\97700-DBPSU-IBS21\PFA 1.1\G-Umsetzung-Messkonzept PFA 1.1\C-Wetterdaten\Wetterstation Sangerstrae 6\Auswertung Wetterstation Sangerstrae 6\97712-AMS-X-2015-KW 42-Anhang 6-Wetter.xlsx]6

Angaben zum Messpunkt

Messpunkt: Sangerstrae 6, 70182 Stuttgart

Zeitraum: Montag, 12.10.2015 bis Montag, 19.10.2015 (KW 42/2015)

Datum:	12.10	13.10	14.10	15.10	16.10	17.10	18.10	19.10	Woche
Messgroe:	(Mo)	(Di)	(Mi)	(Do)	(Fr)	(Sa)	(So)	(Mo)	

Temperatur [°C]

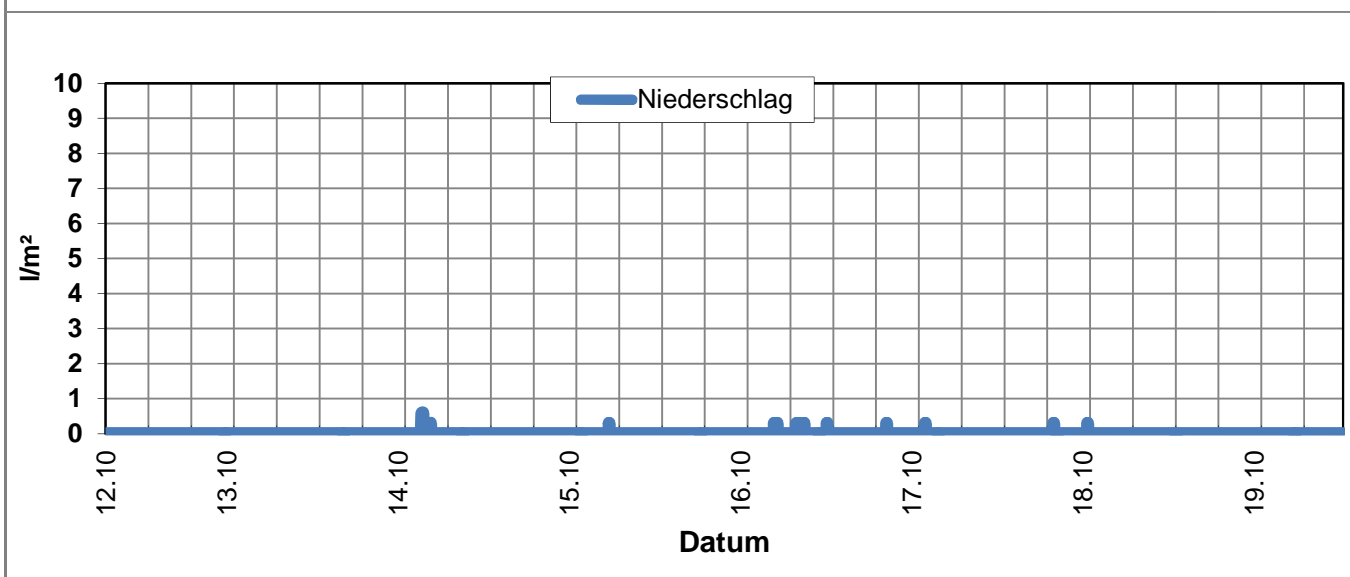
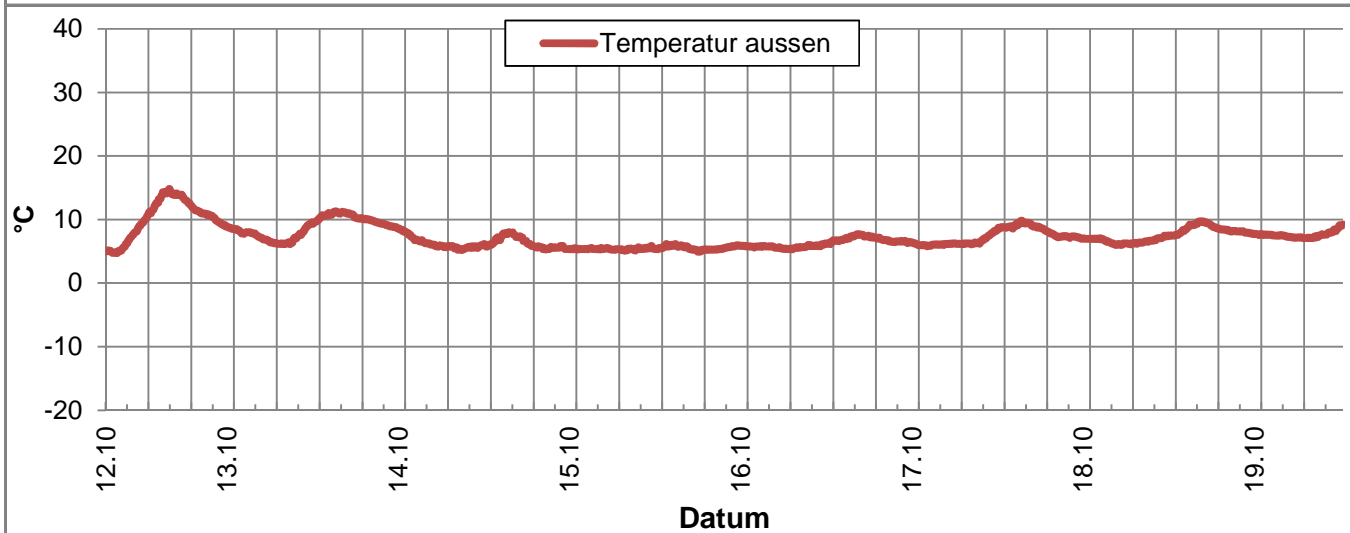
Minimum	4,7	6,1	5,2	4,9	5,3	5,8	6,0	7,0	4,7
Mittelwert	10,2	8,8	6,3	5,4	6,3	7,3	7,5	7,6	7,4
Maximum	14,8	11,3	8,6	6,1	7,7	9,8	9,7	9,4	14,8

Luftfeuchtigkeit [%rH]

Minimum	44,0	68,0	69,0	77,0	69,0	62,0	70,0	67,0	44,0
Mittelwert	59,3	74,3	77,9	80,8	76,8	75,0	80,7	80,6	75,7
Maximum	74,0	82,0	84,0	85,0	85,0	85,0	87,0	85,0	87,0

Niederschlag [l/m²]

Minimum	0,0	0,0	0,0	0,0	0,0	0,0	0,0	0,0	0,0
Mittelwert	0,0	0,0	0,0	0,0	0,0	0,0	0,0	0,0	0,0
Maximum	0,0	0,0	0,6	0,3	0,3	0,3	0,3	0,0	0,6



Erfassung der Witterungsbedingungen

X:\Projekte\21997\97700-DBPSU-IBS21\PFA 1.1\G-Umsetzung-Messkonzept PFA 1.1\C-Wetterdaten\Wetterstation Sangerstrae 6\Auswertung Wetterstation Sangerstrae 6\97712-AMS-X-2015-KW 42-Anhang 6-Wetter.xlsx]6

Angaben zum Messpunkt

Messpunkt: Sangerstrae 6, 70182 Stuttgart

Zeitraum: Montag, 12.10.2015 bis Montag, 19.10.2015 (KW 42/2015)

Datum:	12.10	13.10	14.10	15.10	16.10	17.10	18.10	19.10	Woche
Messgroe:	(Mo)	(Di)	(Mi)	(Do)	(Fr)	(Sa)	(So)	(Mo)	

Windgeschwindigkeit [km/h]										
Minimum	0,0	0,0	0,0	0,0	0,0	0,0	0,0	0,0	0,0	0,0
Mittelwert	0,7	0,7	1,3	1,4	0,9	0,2	0,4	0,6	0,8	0,8
Maximum	3,1	3,9	4,5	5,1	3,0	3,1	3,5	2,9	5,1	5,1

