

**Arbeitsgemeinschaft  
Immissionsschutzbeauftragter  
S21 & WeU**



**BERATENDE INGENIEURE VBI**

**SCHALLIMMISSIONSSCHUTZ  
ERSCHÜTTERUNGSSCHUTZ**



**Ingenieurbüro Lohmeyer  
GmbH & Co. KG**

**Immissionsschutz, Klima,  
Aerodynamik, Umweltsoftware**

bearbeitet durch:

**FRITZ GmbH**

Fehlheimer Str. 24 □ 64683 Einhausen

Telefon (06251) 9646-0

Telefax (06251) 9646-46

E-Mail: [info@fritz-ingenieure.de](mailto:info@fritz-ingenieure.de)

[www.fritz-ingenieure.de](http://www.fritz-ingenieure.de)

Bericht Nr.: **97712-AMS-1.7**

Datum: **31.03.2015**

Auftraggeber:

**DB Projekt  
Stuttgart – Ulm GmbH  
Räpplenstraße 17  
70191 Stuttgart**

Sachbearbeiter:

**Dipl.-Ing. Johannes Gauer**

Qualitätskontrolle:

**Dipl.-Phys. Heike Kaiser**

Umfang des Dokumentes:

Textteil: 5 Seiten

Anhang 1: 8 Seiten

Anhang 2: 3 Seiten

Anhang 3: 1 Seite

Anhang 4: 3 Seiten

Anhang 5: 1 Seite

## **MESSBERICHT – SCHALLSCHUTZ**

### **Vorhaben:**

Projekt „Stuttgart 21“: Umbau des Bahnknotens Stuttgart,  
Ausbau- und Neubaustrecke Stuttgart – Augsburg,  
Bereich Stuttgart – Wendlingen mit Flughafenbindung

### **Planfeststellungsabschnitt:**

Planfeststellungsabschnitt 1.1

Talquerung mit neuem Hauptbahnhof

Bahn-km -0,4-42,0 bis Bahn-km +0,4+32,0

### **Untersuchungsumfang:**

Schallimmissionsmessungen zur Überwachung von Ge-  
räuscheinwirkungen durch die Bauarbeiten im Immissions-  
bereich IB-S1 „Sängerstraße“

(Messpunkt IB-S1, Sängerstraße 6, 70182 Stuttgart)

### **Messzeitraum:**

02.02.2015 bis 09.02.2015 (KW 06/2015)

## **Inhaltsverzeichnis**

<b>1</b>	<b>Messdurchführung</b>	<b>4</b>
<b>2</b>	<b>Messergebnisse</b>	<b>4</b>

## **Tabellenverzeichnis**

<b>Tabelle 1</b>	Mittelwerte für die vollständig erfassten Werktage	<b>5</b>
------------------	----------------------------------------------------	----------

## **Abbildungsverzeichnis**

<b>Abbildung 1:</b>	Blick auf das Baufeld bei Messbeginn am 02.02.2015	<b>4</b>
---------------------	----------------------------------------------------	----------

## **Anhänge**

Anhang 1	Darstellung der Messwerte für den IB-S1 in KW 06/2015
Anhang 2	Mittlere Tagesgänge für den IB-S1 in KW 06/2015
Anhang 3	Wöchentliche Auswertung für den IB-S1 in KW 06/2015
Anhang 4	Kumulative Darstellung der Messwerte für den IB-S1
Anhang 5	Übersichtslageplan

---

## Abkürzungsverzeichnis

BlmSchG	Bundes-Immissionsschutzgesetz
dB(A)	Dezibel (A-bewertet)
EBA	Eisenbahnbundesamt
IB	Immissionsbereich
IRW	Immissionsrichtwert
KN	Kern-Nacht (0 Uhr bis 4 Uhr)
KT	Kern-Tag (8 Uhr bis 17 Uhr)
KW	Kalenderwoche
$\Delta L$	Pegeldifferenz in [dB]
$L_{Aeq}$	Energieäquivalenter A-bewerteter Mittelungspegel, [dB(A)]
$L_{AFmax}$	Maximalwert des A-bewerteten Schalldruckpegels, [dB(A)]
$L_{AFmin}$	Minimalwert des A-bewerteten Schalldruckpegels, [dB(A)]
$L_{AF95}$	A-bewerteter Pegel, der in 95% der Zeit überschritten wird (Fremdgeräuschpegel), [dB(A)]
$L_{AFTM5}$	A-bewerteter Taktmaximalpegel im 5-Sekunden-Takt, [dB(A)]
$L_r$	Beurteilungspegel gemäß AVV Baulärm, in [dB(A)]
MP	Messposition
MW	Mittelwert

## 1 Messdurchführung

Der vorliegende Messbericht dient der Dokumentation von Schallimmissionsmessungen zur Überwachung von Baulärmeinwirkungen aus den Bauarbeiten im Planfeststellungsabschnitt 1.1 (Talquerung mit neuem Hauptbahnhof) des Bauvorhabens „Umbau des Bahnknotens Stuttgart „Projekt Stuttgart 21““ für den Zeitraum vom 02.02.2015 bis zum 09.02.2015 (KW 06) im Immissionsbereich IB-S1 „Sängerstraße“. Der entsprechende Messort befindet sich am Gebäude Sängerstraße 6 in 70182 Stuttgart (siehe Lageplan in **Anhang 5**). Angaben zu Sachverhalt und Aufgabenstellung, zu den Bearbeitungsgrundlagen sowie zur Messdurchführung finden sich im Bericht Nr. 97712-AMS1-1 vom 31.10.2014.

## 2 Messergebnisse

Die **Abbildung 1** zeigt einen Blick von der Messposition auf das Baufeld zu Beginn des Messzeitraums.

**Abbildung 1:** Blick auf das Baufeld bei Messbeginn am 02.02.2015



Die Messergebnisse für alle erfassten Messtage sind im **Anhang 1** stundenweise tabellarisch und grafisch dargestellt.

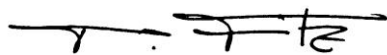
Der grafischen Darstellung der mittleren Tagesgänge für die vollständig erfassten Werktage in **Anhang 2** lässt sich entnehmen, dass die am Gebäude Sängersstraße 6 ermittelten Schallpegel im Tagesverlauf verhältnismäßig konstant sind.

Einen Überblick über die ermittelten Mittelwerte der energieäquivalenten Mittelungspegel ( $L_{AFeq}$ ), der Wirkpegel gemäß **AVV Baulärm** ( $L_{AFTM5}$ ) sowie der Hintergrundgeräuschpegel ( $L_{AF95}$ ) für den Tag und die Nacht bzw. für den Kern-Tag und die Kern-Nacht gibt **Tabelle 1**.

**Tabelle 1** Mittelwerte für die vollständig erfassten Werktage

Zeitraum	$L_{AFeq}$ [dB(A)]	$L_{AFTM5}$ [dB(A)]	$L_{AF95}$ [dB(A)]
Tag (7 Uhr bis 20 Uhr)	69,9	74,2	63,5
Kern-Tag (8 Uhr bis 17 Uhr)	69,8	73,7	63,9
Nacht (20 Uhr bis 7 Uhr)	60,3	62,6	55,7
Kern-Nacht (0 Uhr bis 4 Uhr)	56,2	58,8	47,6

Während des Messzeitraums fanden in dem unmittelbar vor dem Gebäude gelegenen Bereich der zwischenzeitlich verlegten Sängersstraße zwischen dem Zugang zur Stadtbahn-Haltestelle, der Willy-Brandt-Straße und der Interimsstraße weiterhin umfangreiche Bauarbeiten, u.a. mit Großbohrgeräten, statt. Wie die kumulative Auswertung in **Anhang 4** zeigt, wurden im Vergleich zum vorangegangenen Messzeitraum (KW 50/2014) während des Tages Geräuschimmissionen im vergleichbaren Umfang registriert. Während der Nacht wurden geringfügig geringere Immissionen erfasst.



**Dipl.-Phys. Peter Fritz**




**Dipl.-Ing. Johannes Gauer**

# ANHANG

# Schallpegeldauermessung

Messtechnische Ermittlung der Umgebungsgeräusche

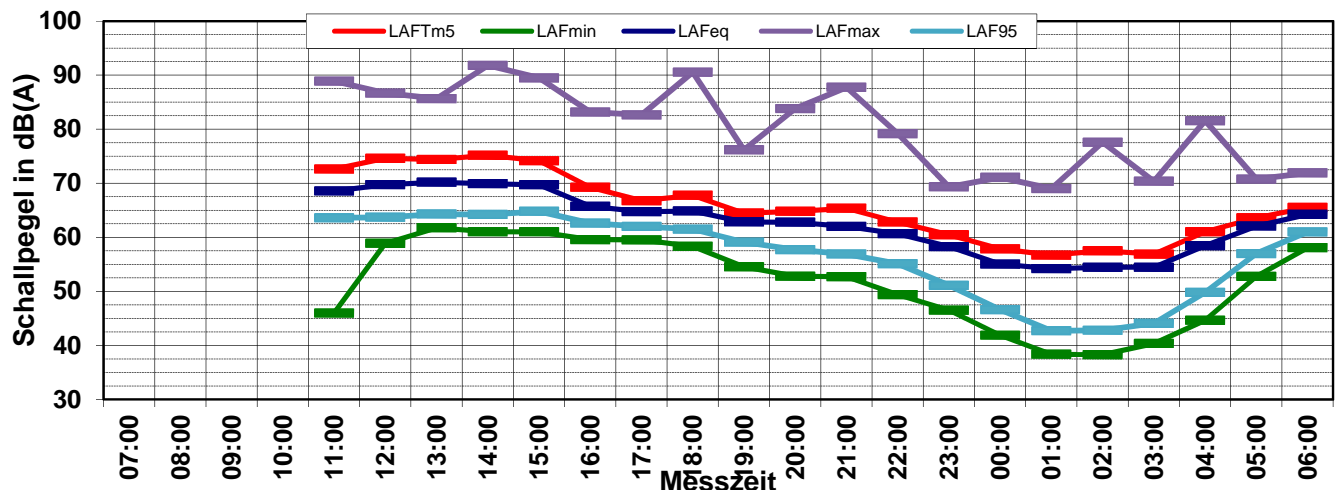
X:\Projekte\21997\97700-DBPSU-IBS21\PFA 1.1\G-Umsetzung-Messkonzept PFA 1.1\A-Baulärm\IB-S1-Sängerstraße 6\B-Messdaten\2015-KW 15\97712-AMS-1.11-2015-KW15-Anhang 2 bis 4.xlsx\LAFeq

## Angaben zum Immissionsort

**Messpunkt:** IB-S1 (Sängerstraße)  
**Objektadresse:** Sängerstraße 6, 70182 Stuttgart  
**Tag / Datum:** Montag, 2. Februar 2015

Messung		L <sub>AFeq</sub>	L <sub>AFTm5</sub>	L <sub>AFmax</sub>	L <sub>AFmin</sub>	L <sub>AF95</sub>	Anmerkungen
von	bis	dB(A)	dB(A)	dB(A)	dB(A)	dB(A)	
07:00	08:00						
08:00	09:00						
09:00	10:00						
10:00	11:00						
11:00	12:00	68,5	<b>72,6</b>	88,9	46,0	63,6	
12:00	13:00	69,7	<b>74,6</b>	86,7	58,9	63,7	
13:00	14:00	70,2	<b>74,4</b>	85,7	61,7	64,3	
14:00	15:00	69,9	<b>75,2</b>	<b>91,8</b>	61,0	64,2	
15:00	16:00	69,7	<b>74,2</b>	89,5	61,0	64,8	
16:00	17:00	65,7	<b>69,2</b>	83,2	59,6	62,6	
17:00	18:00	64,7	<b>66,8</b>	82,6	59,5	62,0	
18:00	19:00	64,9	<b>67,8</b>	90,5	58,3	61,5	
19:00	20:00	62,8	<b>64,5</b>	76,2	54,5	59,1	
20:00	21:00	62,8	<b>64,8</b>	83,8	52,8	57,7	
21:00	22:00	62,0	<b>65,4</b>	<b>87,7</b>	52,7	56,9	
22:00	23:00	60,7	<b>62,8</b>	79,2	49,4	55,1	
23:00	00:00	58,3	<b>60,5</b>	69,3	46,5	51,1	
00:00	01:00	55,0	<b>57,9</b>	71,1	41,9	46,6	
01:00	02:00	54,2	<b>56,7</b>	69,0	38,4	42,7	
02:00	03:00	54,5	<b>57,5</b>	77,6	<b>38,3</b>	42,8	
03:00	04:00	54,5	<b>56,9</b>	70,4	40,3	44,1	
04:00	05:00	58,5	<b>61,0</b>	81,6	44,7	49,8	
05:00	06:00	62,1	<b>63,6</b>	70,8	52,8	57,0	
06:00	07:00	64,2	<b>65,5</b>	71,9	58,1	61,0	
<b>Mittelwert Tag (07 - 20 Uhr)</b>		68,1	72,4	87,9	59,3	63,2	
<b>Mittelwert Nacht (20 - 07 Uhr)</b>		60,2	62,3	80,3	51,1	55,0	
<b>lauteste Nachtstunde</b>		64,2	65,5	-	-	61,0	

## Zeitverlauf des Schallpegels



# Schallpegeldauermessung

Messtechnische Ermittlung der Umgebungsgeräusche

X:\Projekte\21997\97700-DBPSU-IBS21\PFA 1.1\G-Umsetzung-Messkonzept PFA 1.1\A-Baulärm\IB-S1-Sängerstraße 6\B-Messdaten\2015-KW 15\97712-AMS-1.11-2015-KW15-Anhang 2 bis 4.xlsx\LAFeq

## Angaben zum Immissionsort

**Messpunkt:** IB-S1 (Sängerstraße)  
**Objektadresse:** Sängerstraße 6, 70182 Stuttgart  
**Tag / Datum:** Dienstag, 3. Februar 2015

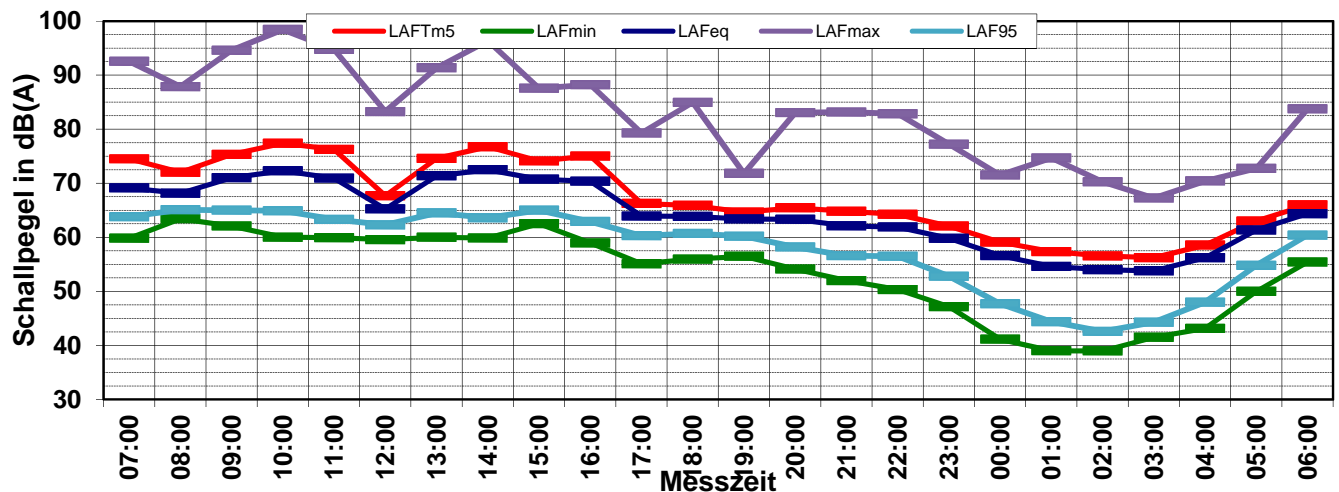
Messung		L <sub>AFeq</sub>	L <sub>AFTm5</sub>	L <sub>AFmax</sub>	L <sub>AFmin</sub>	L <sub>AF95</sub>	Anmerkungen
von	bis	dB(A)	dB(A)	dB(A)	dB(A)	dB(A)	
07:00	08:00	69,1	<b>74,5</b>	92,5	59,8	63,8	
08:00	09:00	68,1	<b>72,0</b>	87,9	63,4	65,1	
09:00	10:00	71,0	<b>75,3</b>	94,6	62,1	65,0	
10:00	11:00	72,3	<b>77,4</b>	<b>98,4</b>	60,0	64,9	
11:00	12:00	70,9	<b>76,2</b>	94,7	59,9	63,3	
12:00	13:00	65,2	<b>67,7</b>	83,3	59,6	62,3	
13:00	14:00	71,4	<b>74,6</b>	91,4	60,0	64,5	
14:00	15:00	72,5	<b>76,7</b>	96,3	59,9	63,6	
15:00	16:00	70,7	<b>74,1</b>	87,6	62,5	65,0	
16:00	17:00	70,4	<b>75,0</b>	88,2	58,9	62,9	
17:00	18:00	63,9	<b>66,2</b>	79,3	<b>55,1</b>	60,3	
18:00	19:00	63,9	<b>65,9</b>	85,0	56,0	60,7	
19:00	20:00	63,4	<b>64,7</b>	71,8	56,5	60,2	
20:00	21:00	63,3	<b>65,5</b>	83,1	54,1	58,2	
21:00	22:00	62,1	<b>64,8</b>	83,2	52,0	56,6	
22:00	23:00	61,9	<b>64,2</b>	82,8	50,3	56,5	
23:00	00:00	59,8	<b>62,1</b>	77,2	47,2	52,8	
00:00	01:00	56,6	<b>59,1</b>	71,5	41,1	47,7	
01:00	02:00	54,6	<b>57,3</b>	74,7	39,0	44,4	
02:00	03:00	54,0	<b>56,5</b>	70,3	<b>39,0</b>	42,6	
03:00	04:00	53,8	<b>56,2</b>	67,2	41,5	44,3	
04:00	05:00	56,2	<b>58,6</b>	70,4	43,1	48,0	
05:00	06:00	61,3	<b>63,0</b>	72,7	50,0	54,8	
06:00	07:00	64,4	<b>66,0</b>	<b>83,8</b>	55,4	60,4	

Mittelwert Tag (07 - 20 Uhr)      69,7      74,0      92,4      60,1      63,5

Mittelwert Nacht (20 - 07 Uhr)      60,4      62,5      79,5      50,0      54,8

lauteste Nachtstunde      64,4      66,0      -      -      60,4

## Zeitverlauf des Schallpegels





# Schallpegeldauermessung

Messtechnische Ermittlung der Umgebungsgeräusche

X:\Projekte\21997\97700-DBPSU-IBS21\PFA 1.1\G-Umsetzung-Messkonzept PFA 1.1\A-Baulärm\IB-S1-Sängerstraße 6\B-Messdaten\2015-KW 15\97712-AMS-1.11-2015-KW15-Anhang 2 bis 4.xlsx\LAFeq

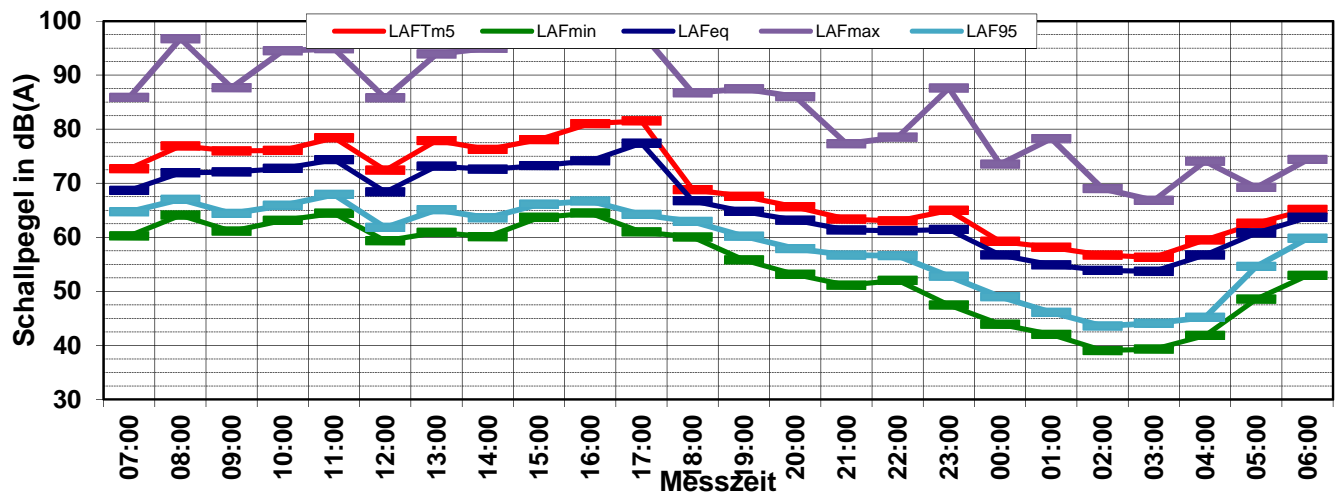
## Angaben zum Immissionsort

**Messpunkt:** IB-S1 (Sängerstraße)  
**Objektadresse:** Sängerstraße 6, 70182 Stuttgart  
**Tag / Datum:** Mittwoch, 4. Februar 2015

Messung		L <sub>AFeq</sub>	L <sub>AFTm5</sub>	L <sub>AFmax</sub>	L <sub>AFmin</sub>	L <sub>AF95</sub>	Anmerkungen
von	bis	dB(A)	dB(A)	dB(A)	dB(A)	dB(A)	
07:00	08:00	68,7	<b>72,7</b>	85,9	60,3	64,7	
08:00	09:00	71,9	<b>76,9</b>	96,7	64,1	67,0	
09:00	10:00	72,1	<b>76,0</b>	87,7	61,1	64,4	
10:00	11:00	72,7	<b>76,1</b>	94,5	63,1	65,9	
11:00	12:00	74,3	<b>78,4</b>	94,9	64,4	67,9	
12:00	13:00	68,4	<b>72,4</b>	85,8	59,4	61,8	
13:00	14:00	73,2	<b>77,9</b>	93,9	60,9	65,1	
14:00	15:00	72,6	<b>76,2</b>	95,0	60,1	63,6	
15:00	16:00	73,3	<b>78,1</b>	97,5	63,7	66,1	
16:00	17:00	74,1	<b>81,0</b>	<b>99,7</b>	64,5	66,7	
17:00	18:00	77,4	<b>81,5</b>	97,8	61,0	64,2	
18:00	19:00	66,7	<b>68,8</b>	86,7	60,1	62,9	
19:00	20:00	64,8	<b>67,6</b>	87,5	<b>55,8</b>	60,2	
20:00	21:00	63,2	<b>65,6</b>	86,0	53,1	57,9	
21:00	22:00	61,3	<b>63,4</b>	77,3	51,1	56,7	
22:00	23:00	61,2	<b>63,0</b>	78,5	52,0	56,6	
23:00	00:00	61,4	<b>65,0</b>	<b>87,6</b>	47,5	52,8	
00:00	01:00	56,7	<b>59,2</b>	73,5	43,9	49,0	
01:00	02:00	54,9	<b>58,1</b>	78,3	42,0	46,1	
02:00	03:00	53,9	<b>56,7</b>	69,0	<b>39,0</b>	43,6	
03:00	04:00	53,7	<b>56,3</b>	66,8	39,3	44,1	
04:00	05:00	56,7	<b>59,5</b>	74,0	41,8	45,2	
05:00	06:00	60,8	<b>62,6</b>	69,2	48,6	54,6	
06:00	07:00	63,7	<b>65,1</b>	74,4	52,9	59,8	

<b>Mittelwert Tag (07 - 20 Uhr)</b>	72,7	77,2	94,8	62,0	65,1	
<b>Mittelwert Nacht (20 - 07 Uhr)</b>	60,2	62,4	80,6	49,1	54,6	
<b>lauteste Nachtstunde</b>	63,7	65,1	-	-	59,8	

## Zeitverlauf des Schallpegels



# Schallpegeldauermessung

Messtechnische Ermittlung der Umgebungsgeräusche

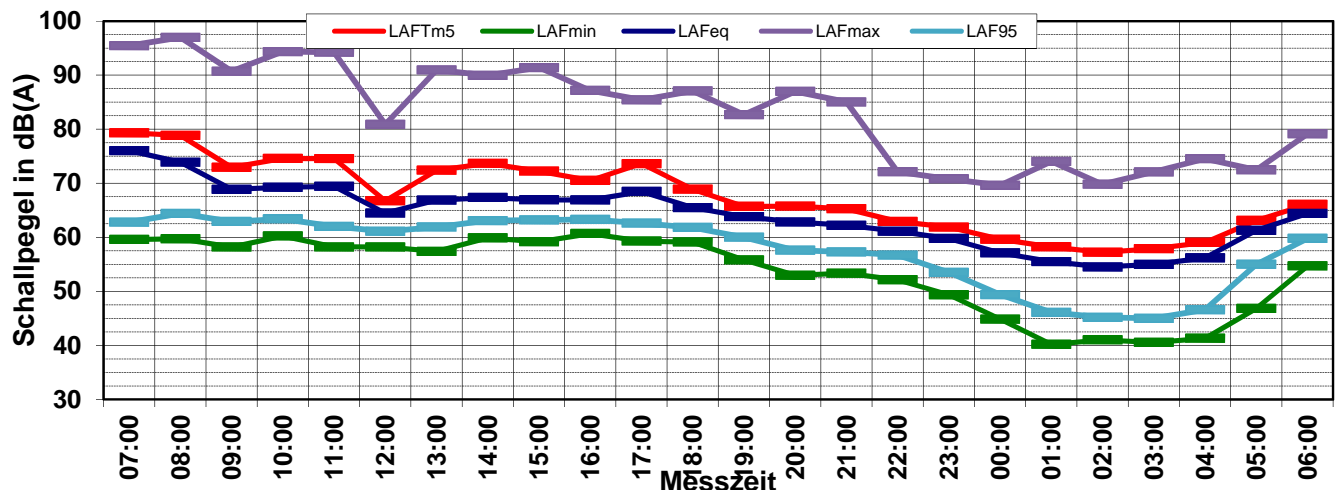
X:\Projekte\21997\97700-DBPSU-IBS21\PFA 1.1\G-Umsetzung-Messkonzept PFA 1.1\A-Baulärm\IB-S1-Sängerstraße 6\B-Messdaten\2015-KW 15\97712-AMS-1.11-2015-KW15-Anhang 2 bis 4.xlsx\LAFeq

## Angaben zum Immissionsort

**Messpunkt:** IB-S1 (Sängerstraße)  
**Objektadresse:** Sängerstraße 6, 70182 Stuttgart  
**Tag / Datum:** Donnerstag, 5. Februar 2015

Messung		L <sub>AFeq</sub>	L <sub>AFTm5</sub>	L <sub>AFmax</sub>	L <sub>AFmin</sub>	L <sub>AF95</sub>	Anmerkungen
von	bis	dB(A)	dB(A)	dB(A)	dB(A)	dB(A)	
07:00	08:00	76,1	<b>79,3</b>	95,4	59,6	62,8	
08:00	09:00	73,9	<b>78,8</b>	97,0	59,7	64,4	
09:00	10:00	68,9	<b>72,9</b>	90,7	58,2	62,9	
10:00	11:00	69,2	<b>74,6</b>	94,4	60,2	63,4	
11:00	12:00	69,4	<b>74,6</b>	94,2	58,2	62,0	
12:00	13:00	64,5	<b>66,7</b>	80,9	58,2	61,1	
13:00	14:00	66,9	<b>72,4</b>	91,0	57,4	61,9	
14:00	15:00	67,3	<b>73,7</b>	89,9	59,9	63,1	
15:00	16:00	66,9	<b>72,2</b>	91,4	59,2	63,2	
16:00	17:00	66,9	<b>70,5</b>	87,1	60,7	63,3	
17:00	18:00	68,5	<b>73,6</b>	85,4	59,3	62,6	
18:00	19:00	65,5	<b>68,9</b>	87,1	59,1	61,8	
19:00	20:00	63,8	<b>65,7</b>	82,7	<b>55,8</b>	60,0	
20:00	21:00	62,8	<b>65,8</b>	87,0	53,0	57,6	
21:00	22:00	62,2	<b>65,3</b>	85,0	53,3	57,3	
22:00	23:00	61,1	<b>62,9</b>	72,1	52,1	56,7	
23:00	00:00	59,8	<b>61,9</b>	70,8	49,4	53,5	
00:00	01:00	57,1	<b>59,6</b>	69,6	44,9	49,4	
01:00	02:00	55,5	<b>58,2</b>	74,0	<b>40,2</b>	46,1	
02:00	03:00	54,5	<b>57,2</b>	69,8	41,0	45,2	
03:00	04:00	55,0	<b>57,9</b>	72,1	40,5	45,0	
04:00	05:00	56,2	<b>59,1</b>	74,5	41,3	46,6	
05:00	06:00	61,3	<b>63,1</b>	72,5	46,8	55,0	
06:00	07:00	64,4	<b>66,1</b>	79,1	54,7	59,8	
<b>Mittelwert Tag (07 - 20 Uhr)</b>		69,8	74,3	91,9	59,1	62,6	
<b>Mittelwert Nacht (20 - 07 Uhr)</b>		60,3	62,7	79,7	49,9	54,8	
<b>lauteste Nachtstunde</b>		64,4	66,1	-	-	59,8	

## Zeitverlauf des Schallpegels



# Schallpegeldauermessung

## Messtechnische Ermittlung der Umgebungsgeräusche

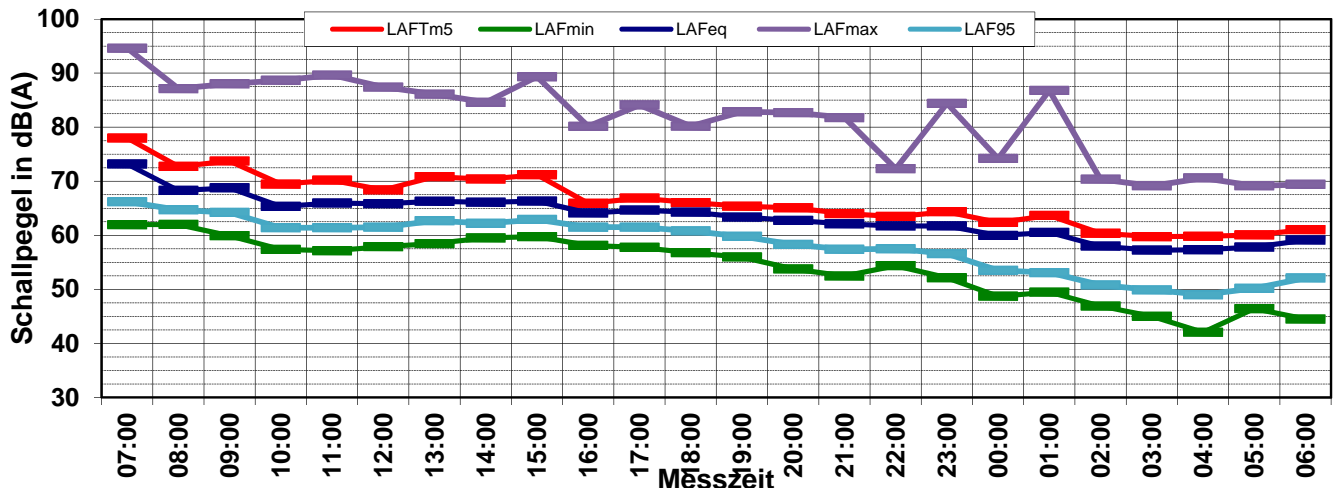
X:\Projekte\21997\97700-DBPSU-IBS21\PFA 1.1\G-Umsetzung-Messkonzept PFA 1.1\A-Baulärm\IB-S1-Sängerstraße 6\B-Messdaten\2015-KW 15\97712-AMS-1.11-2015-KW15-Anhang 2 bis 4.xlsx\LAFeq

### Angaben zum Immissionsort

<b>Messpunkt:</b>	IB-S1 (Sängerstraße)
<b>Objektadresse:</b>	Sängerstraße 6, 70182 Stuttgart
<b>Tag / Datum</b>	Freitag, 6. Februar 2015

Messung		L <sub>AFeq</sub>	L <sub>AFTm5</sub>	L <sub>AFmax</sub>	L <sub>AFmin</sub>	L <sub>AF95</sub>	Anmerkungen
von	bis	dB(A)	dB(A)	dB(A)	dB(A)	dB(A)	
07:00	08:00	73,2	<b>78,0</b>	94,6	62,0	66,2	
08:00	09:00	68,3	<b>72,7</b>	87,1	62,0	64,7	
09:00	10:00	68,8	<b>73,7</b>	88,0	59,9	64,2	
10:00	11:00	65,3	<b>69,5</b>	88,7	57,4	61,4	
11:00	12:00	66,0	<b>70,2</b>	89,6	57,2	61,4	
12:00	13:00	65,8	<b>68,4</b>	87,4	57,9	61,5	
13:00	14:00	66,3	<b>70,8</b>	86,1	58,5	62,7	
14:00	15:00	66,1	<b>70,4</b>	84,6	59,5	62,2	
15:00	16:00	66,3	<b>71,2</b>	89,3	59,7	62,9	
16:00	17:00	64,1	<b>65,9</b>	80,2	58,1	61,5	
17:00	18:00	64,6	<b>66,9</b>	84,1	57,8	61,5	
18:00	19:00	64,3	<b>66,1</b>	80,2	56,8	60,8	
19:00	20:00	63,4	<b>65,4</b>	82,9	56,0	59,8	
20:00	21:00	62,7	<b>65,1</b>	82,7	53,8	58,3	
21:00	22:00	62,1	<b>64,0</b>	81,8	52,5	57,4	
22:00	23:00	61,7	<b>63,5</b>	72,3	54,4	57,5	
23:00	00:00	61,7	<b>64,3</b>	84,4	52,1	56,6	
00:00	01:00	60,0	<b>62,4</b>	74,2	48,7	53,5	
01:00	02:00	60,5	<b>63,7</b>	86,8	49,5	53,1	
02:00	03:00	58,0	<b>60,4</b>	70,4	46,9	50,8	
03:00	04:00	57,3	<b>59,8</b>	69,2	45,0	49,9	
04:00	05:00	57,3	<b>59,8</b>	70,6	42,1	49,0	
05:00	06:00	57,8	<b>60,1</b>	69,1	46,4	50,2	
06:00	07:00	59,1	<b>61,1</b>	69,4	44,5	52,1	
<b>Mittelwert Tag (07 - 20 Uhr)</b>		67,3	71,5	88,1	59,1	62,7	
<b>Mittelwert Nacht (20 - 07 Uhr)</b>		60,3	62,6	80,3	50,3	54,7	
<b>lauteste Nachtstunde</b>		62,7	65,1	-	-	58,3	

### Zeitverlauf des Schallpegels



# Schallpegeldauermessung

Messtechnische Ermittlung der Umgebungsgeräusche

X:\Projekte\21997\97700-DBPSU-IBS21\PFA 1.1\G-Umsetzung-Messkonzept PFA 1.1\A-Baulärm\IB-S1-Sängerstraße 6\B-Messdaten\2015-KW 15\97712-AMS-1.11-2015-KW15-Anhang 2 bis 4.xlsx\LAFeq

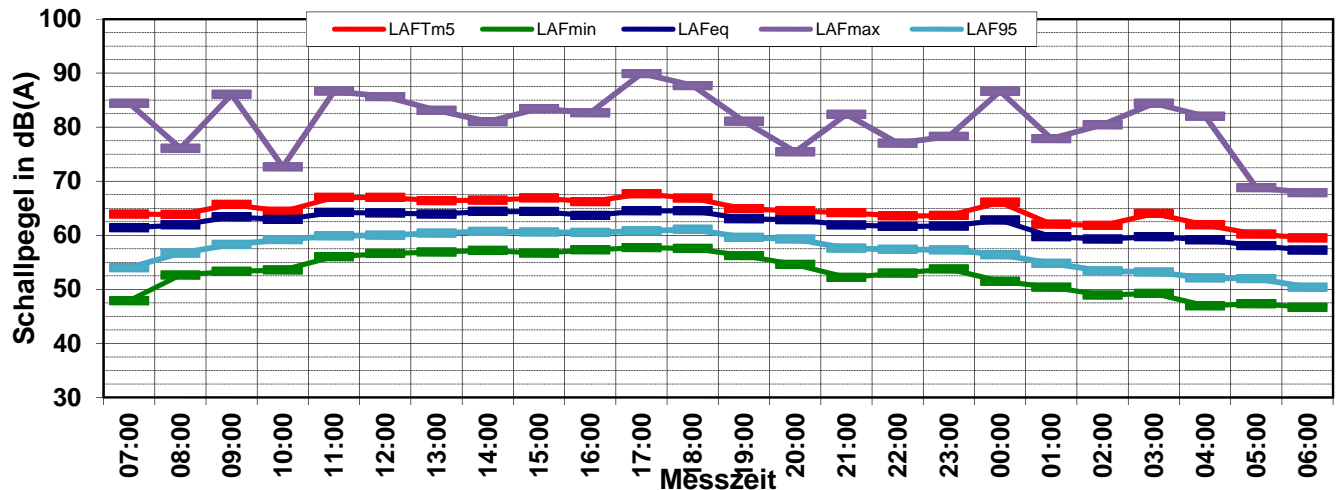
## Angaben zum Immissionsort

**Messpunkt:** IB-S1 (Sängerstraße)  
**Objektadresse:** Sängerstraße 6, 70182 Stuttgart  
**Tag / Datum:** Samstag, 7. Februar 2015

Messung		L <sub>AFeq</sub>	L <sub>AFTm5</sub>	L <sub>AFmax</sub>	L <sub>AFmin</sub>	L <sub>AF95</sub>	Anmerkungen
von	bis	dB(A)	dB(A)	dB(A)	dB(A)	dB(A)	
07:00	08:00	61,4	<b>63,9</b>	84,4	47,9	54,0	
08:00	09:00	61,9	<b>63,8</b>	76,1	52,7	56,7	
09:00	10:00	63,4	<b>65,7</b>	86,1	53,3	58,3	
10:00	11:00	62,9	<b>64,4</b>	72,7	53,6	59,2	
11:00	12:00	64,2	<b>67,0</b>	86,7	56,0	59,9	
12:00	13:00	64,1	<b>67,0</b>	85,7	56,6	60,0	
13:00	14:00	63,9	<b>66,4</b>	83,1	56,9	60,4	
14:00	15:00	64,4	<b>66,5</b>	81,0	57,2	60,7	
15:00	16:00	64,4	<b>66,9</b>	83,4	56,7	60,6	
16:00	17:00	63,6	<b>66,2</b>	82,7	57,3	60,5	
17:00	18:00	64,5	<b>67,7</b>	89,9	57,7	60,8	
18:00	19:00	64,5	<b>66,9</b>	87,7	57,5	61,1	
19:00	20:00	63,1	<b>64,9</b>	81,1	56,2	59,6	
20:00	21:00	62,9	<b>64,5</b>	75,4	54,6	59,3	
21:00	22:00	61,9	<b>64,2</b>	82,4	52,2	57,6	
22:00	23:00	61,6	<b>63,6</b>	77,1	53,0	57,4	
23:00	00:00	61,7	<b>63,6</b>	78,3	53,8	57,3	
00:00	01:00	62,8	<b>66,1</b>	86,6	51,5	56,4	
01:00	02:00	59,7	<b>62,1</b>	77,9	50,4	54,8	
02:00	03:00	59,3	<b>61,8</b>	80,4	48,9	53,4	
03:00	04:00	59,7	<b>64,0</b>	84,4	49,3	53,2	
04:00	05:00	59,2	<b>61,9</b>	82,0	47,0	52,1	
05:00	06:00	58,1	<b>60,2</b>	68,8	47,3	52,0	
06:00	07:00	57,3	<b>59,5</b>	67,9	46,7	50,4	

<b>Mittelwert Tag (07 - 20 Uhr)</b>	63,7	66,1	84,9	56,0	59,7
<b>Mittelwert Nacht (20 - 07 Uhr)</b>	60,7	63,3	81,1	51,2	55,7
<b>lauteste Nachtstunde</b>	62,9	64,5	-	-	59,3

## Zeitverlauf des Schallpegels



# Schallpegeldauermessung

Messtechnische Ermittlung der Umgebungsgeräusche

X:\Projekte\21997\97700-DBPSU-IBS21\PFA 1.1\G-Umsetzung-Messkonzept PFA 1.1\A-Baulärm\IB-S1-Sängerstraße 6\B-Messdaten\2015-KW 15\97712-AMS-1.11-2015-KW15-Anhang 2 bis 4.xlsx\LAFeq

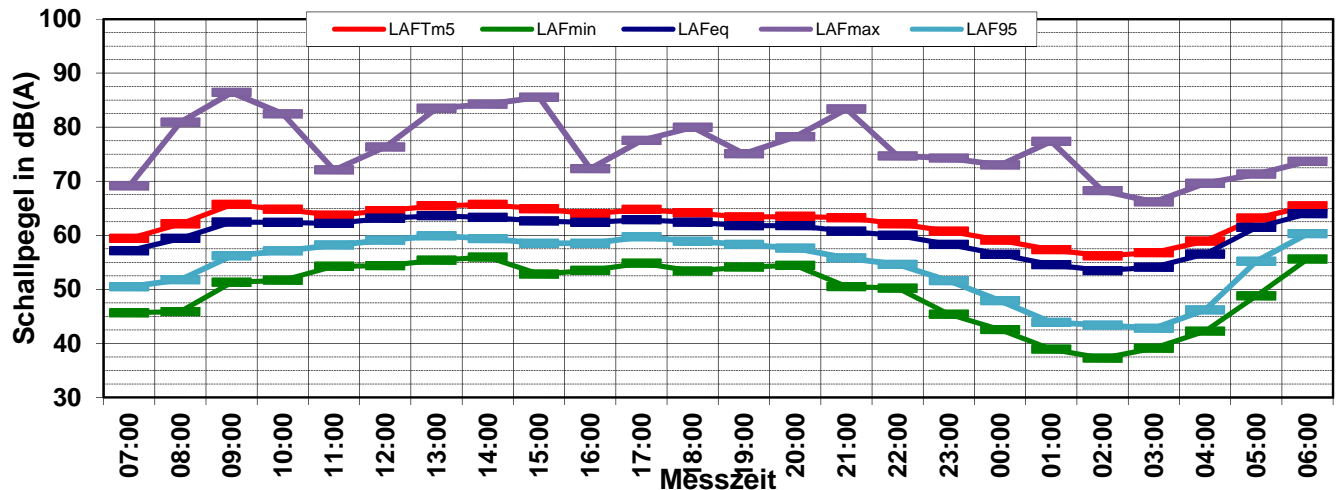
## Angaben zum Immissionsort

**Messpunkt:** IB-S1 (Sängerstraße)  
**Objektadresse:** Sängerstraße 6, 70182 Stuttgart  
**Tag / Datum:** Sonntag, 8. Februar 2015

Messung		L <sub>AFeq</sub>	L <sub>AFTm5</sub>	L <sub>AFmax</sub>	L <sub>AFmin</sub>	L <sub>AF95</sub>	Anmerkungen
von	bis	dB(A)	dB(A)	dB(A)	dB(A)	dB(A)	
07:00	08:00	57,2	<b>59,4</b>	69,1	45,7	50,5	
08:00	09:00	59,4	<b>62,1</b>	80,9	45,9	51,8	
09:00	10:00	62,4	<b>65,7</b>	86,4	51,3	56,2	
10:00	11:00	62,4	<b>64,8</b>	82,5	51,7	57,1	
11:00	12:00	62,2	<b>63,7</b>	72,1	54,3	58,2	
12:00	13:00	63,2	<b>64,6</b>	76,3	54,4	59,1	
13:00	14:00	63,6	<b>65,5</b>	83,5	55,4	59,9	
14:00	15:00	63,3	<b>65,7</b>	84,3	56,0	59,4	
15:00	16:00	62,6	<b>64,9</b>	85,5	52,8	58,5	
16:00	17:00	62,4	<b>64,0</b>	72,3	53,5	58,5	
17:00	18:00	62,9	<b>64,8</b>	77,6	54,8	59,7	
18:00	19:00	62,4	<b>64,2</b>	80,0	53,4	58,9	
19:00	20:00	61,8	<b>63,4</b>	75,1	54,1	58,3	
20:00	21:00	61,8	<b>63,5</b>	78,2	54,4	57,6	
21:00	22:00	60,7	<b>63,2</b>	83,4	50,5	55,8	
22:00	23:00	60,0	<b>62,1</b>	74,7	50,2	54,6	
23:00	00:00	58,3	<b>60,8</b>	74,3	45,4	51,6	
00:00	01:00	56,5	<b>59,1</b>	73,0	42,6	47,9	
01:00	02:00	54,6	<b>57,3</b>	77,4	38,9	43,9	
02:00	03:00	53,5	<b>56,2</b>	68,3	37,3	43,4	
03:00	04:00	54,1	<b>56,8</b>	66,2	39,1	42,8	
04:00	05:00	56,5	<b>58,9</b>	69,6	42,3	46,2	
05:00	06:00	61,4	<b>63,2</b>	71,3	48,8	55,2	
06:00	07:00	64,0	<b>65,4</b>	73,7	55,6	60,3	

Mittelwert Tag (07 - 20 Uhr)	62,2	64,3	81,6	53,4	58,1
Mittelwert Nacht (20 - 07 Uhr)	59,6	61,6	76,3	49,7	54,3
lauteste Nachtstunde	64,0	65,4	-	-	60,3

## Zeitverlauf des Schallpegels



# Schallpegeldauermessung

Messtechnische Ermittlung der Umgebungsgeräusche

X:\Projekte\21997\97700-DBPSU-IBS21\PFA 1.1\G-Umsetzung-Messkonzept PFA 1.1\A-Baulärm\IB-S1-Sängerstraße 6\B-Messdaten\2015-KW 15\97712-AMS-1.11-2015-KW15-Anhang 2 bis 4.xlsx\LAFeq

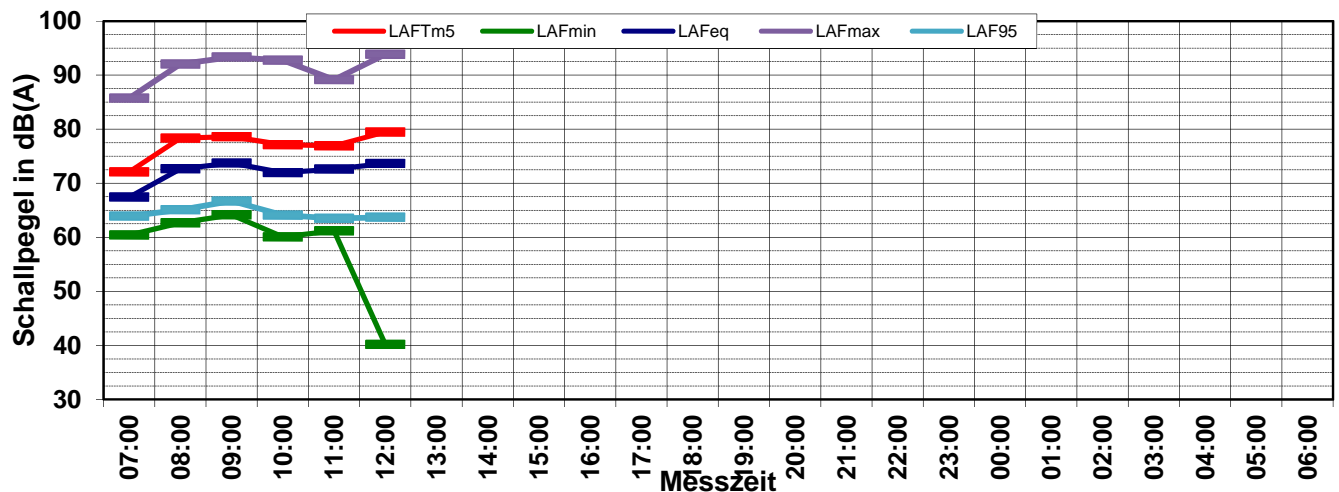
## Angaben zum Immissionsort

<b>Messpunkt:</b>	IB-S1 (Sängerstraße)
<b>Objektadresse:</b>	Sängerstraße 6, 70182 Stuttgart
<b>Tag / Datum</b>	Montag, 9. Februar 2015

Messung		L <sub>AFeq</sub>	L <sub>AFTm5</sub>	L <sub>AFmax</sub>	L <sub>AFmin</sub>	L <sub>AF95</sub>	Anmerkungen
von	bis	dB(A)	dB(A)	dB(A)	dB(A)	dB(A)	
07:00	08:00	67,4	<b>72,1</b>	85,7	60,4	63,9	
08:00	09:00	72,7	<b>78,3</b>	92,0	62,7	65,1	
09:00	10:00	73,7	<b>78,6</b>	93,3	64,1	66,7	
10:00	11:00	72,0	<b>77,1</b>	92,7	60,1	64,1	
11:00	12:00	72,6	<b>76,9</b>	89,2	61,2	63,5	
12:00	13:00	73,7	<b>79,5</b>	<b>93,8</b>	<b>40,2</b>	63,7	
13:00	14:00						
14:00	15:00						
15:00	16:00						
16:00	17:00						
17:00	18:00						
18:00	19:00						
19:00	20:00						
20:00	21:00						
21:00	22:00						
22:00	23:00						
23:00	00:00						
00:00	01:00						
01:00	02:00						
02:00	03:00						
03:00	04:00						
04:00	05:00						
05:00	06:00						
06:00	07:00						

<b>Mittelwert Tag (07 - 20 Uhr)</b>	72,4	77,6	91,9	61,2	64,7	
<b>Mittelwert Nacht (20 - 07 Uhr)</b>						
<b>lauteste Nachtstunde</b>			-	-		

## Zeitverlauf des Schallpegels



# Schallpegeldauermessung

Messtechnische Ermittlung der Umgebungsgeräusche

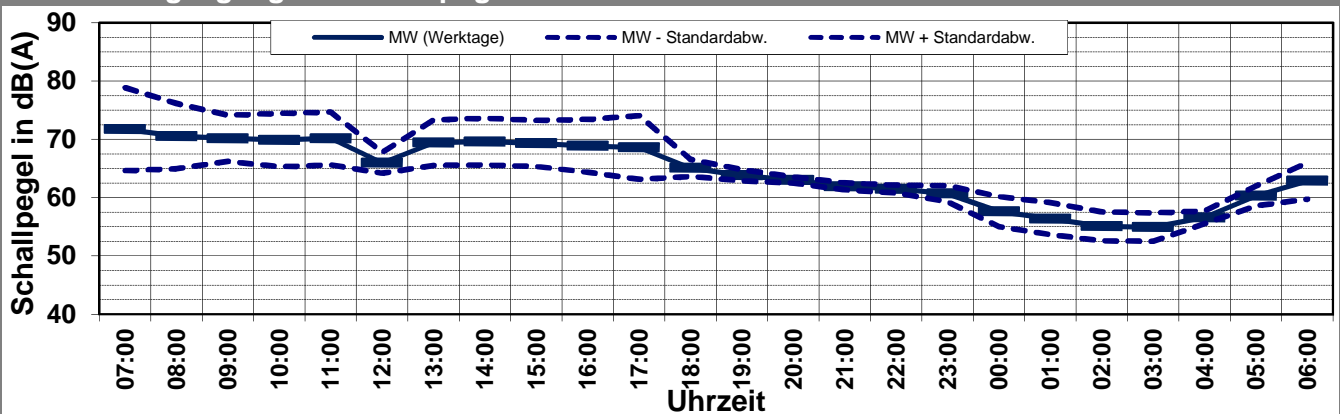
X:\Projekte\21997\97700-DBPSU-IBS21\PFA 1.1\G-Umsetzung-Messkonzept PFA 1.1\A-Baulärm\Übersichtsliste Berichte und Nummern.xlsx\Berichte

## Angaben zum Immissionsort

<b>Messpunkt:</b>	IB-S1 (Sängerstraße)
<b>Objektadresse:</b>	Sängerstraße 6, 70182 Stuttgart
<b>Zeitraum:</b>	Dienstag, 03.02.2015 bis Sonntag, 08.02.2015

Messgröße:		L <sub>A</sub> F <sub>eq</sub> [dB(A)]								MW (Werk- tage)	St.-abw. (Werk- tage)
Datum:		03.02	04.02	05.02	06.02	07.02	08.02				
von	bis	(Di)	(Mi)	(Do)	(Fr)	(Sa)	(So)				
07:00	08:00	69,1	68,7	76,1	73,2	61,4	57,2			71,7	7,1
08:00	09:00	68,1	71,9	73,9	68,3	61,9	59,4			70,6	5,6
09:00	10:00	71,0	72,1	68,9	68,8	63,4	62,4			70,2	4,0
10:00	11:00	72,3	72,7	69,2	65,3	62,9	62,4			69,9	4,6
11:00	12:00	70,9	74,3	69,4	66,0	64,2	62,2			70,2	4,5
12:00	13:00	65,2	68,4	64,5	65,8	64,1	63,2			66,0	1,8
13:00	14:00	71,4	73,2	66,9	66,3	63,9	63,6			69,4	3,9
14:00	15:00	72,5	72,6	67,3	66,1	64,4	63,3			69,6	4,0
15:00	16:00	70,7	73,3	66,9	66,3	64,4	62,6			69,3	4,0
16:00	17:00	70,4	74,1	66,9	64,1	63,6	62,4			68,9	4,5
17:00	18:00	63,9	77,4	68,5	64,6	64,5	62,9			68,6	5,5
18:00	19:00	63,9	66,7	65,5	64,3	64,5	62,4			65,1	1,5
19:00	20:00	63,4	64,8	63,8	63,4	63,1	61,8			63,8	1,0
20:00	21:00	63,3	63,2	62,8	62,7	62,9	61,8			63,0	0,5
21:00	22:00	62,1	61,3	62,2	62,1	61,9	60,7			61,9	0,6
22:00	23:00	61,9	61,2	61,1	61,7	61,6	60,0			61,5	0,7
23:00	00:00	59,8	61,4	59,8	61,7	61,7	58,3			60,7	1,4
00:00	01:00	56,6	56,7	57,1	60,0	62,8	56,5			57,6	2,6
01:00	02:00	54,6	54,9	55,5	60,5	59,7	54,6			56,4	2,7
02:00	03:00	54,0	53,9	54,5	58,0	59,3	53,5			55,1	2,5
03:00	04:00	53,8	53,7	55,0	57,3	59,7	54,1			54,9	2,4
04:00	05:00	56,2	56,7	56,2	57,3	59,2	56,5			56,6	1,1
05:00	06:00	61,3	60,8	61,3	57,8	58,1	61,4			60,3	1,7
06:00	07:00	64,4	63,7	64,4	59,1	57,3	64,0			62,9	3,1
<b>MW Tag</b>		<b>69,7</b>	<b>72,7</b>	<b>69,8</b>	<b>67,3</b>	<b>63,7</b>	<b>62,2</b>			<b>69,9</b>	<b>4,0</b>
<b>MW Kern-Tag</b>		<b>70,7</b>	<b>72,8</b>	<b>69,0</b>	<b>66,5</b>	<b>63,7</b>	<b>62,5</b>			<b>69,8</b>	<b>4,0</b>
<b>MW Nacht</b>		<b>60,4</b>	<b>60,2</b>	<b>60,3</b>	<b>60,3</b>	<b>60,7</b>	<b>59,6</b>			<b>60,3</b>	<b>0,4</b>
<b>MW Kern-Nacht</b>		<b>54,9</b>	<b>55,0</b>	<b>55,6</b>	<b>59,1</b>	<b>60,7</b>	<b>54,8</b>			<b>56,2</b>	<b>2,5</b>

## Mittlerer Tagesgang des Schallpegels



# Schallpegeldauermessung

Messtechnische Ermittlung der Umgebungsgeräusche

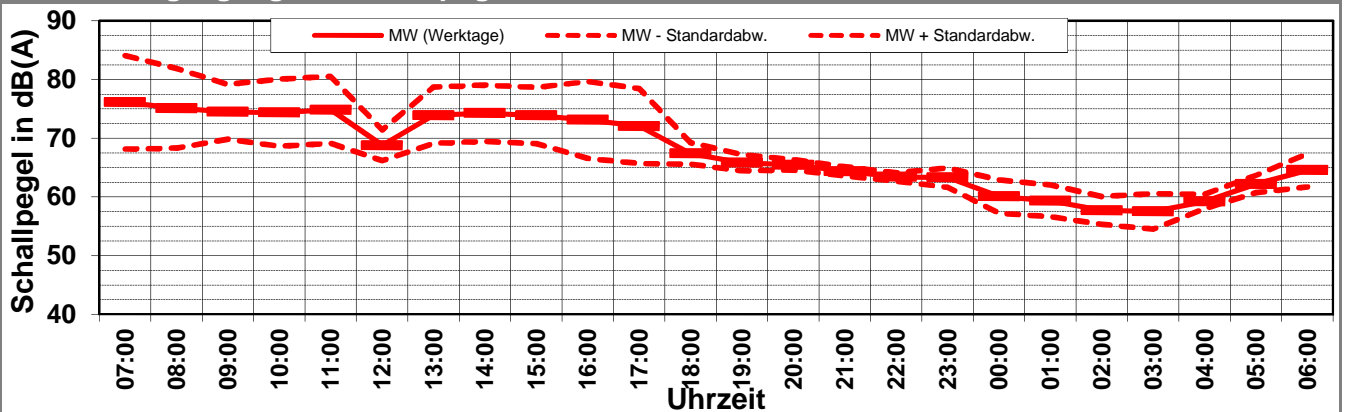
X:\Projekte\21997\97700-DBPSU-IBS21\PFA 1.1\G-Umsetzung-Messkonzept PFA 1.1\A-Baulärm\Übersichtsliste Berichte und Nummern.xlsx\Berichte

## Angaben zum Immissionsort

<b>Messpunkt:</b>	IB-S1 (Sängerstraße)
<b>Objektadresse:</b>	Sängerstraße 6, 70182 Stuttgart
<b>Zeitraum:</b>	Dienstag, 03.02.2015 bis Sonntag, 08.02.2015

Messgröße:		L <sub>AFTM5</sub> [dB(A)]						MW (Werk- tage)	Standar- dabw.	
Datum:		03.02	04.02	05.02	06.02	07.02	08.02			
von	bis	(Di)	(Mi)	(Do)	(Fr)	(Sa)	(So)			
07:00	08:00	74,5	72,7	79,3	78,0	63,9	59,4		76,1	8,0
08:00	09:00	72,0	76,9	78,8	72,7	63,8	62,1		75,1	6,8
09:00	10:00	75,3	76,0	72,9	73,7	65,7	65,7		74,5	4,7
10:00	11:00	77,4	76,1	74,6	69,5	64,4	64,8		74,4	5,7
11:00	12:00	76,2	78,4	74,6	70,2	67,0	63,7		74,8	5,7
12:00	13:00	67,7	72,4	66,7	68,4	67,0	64,6		68,8	2,6
13:00	14:00	74,6	77,9	72,4	70,8	66,4	65,5		73,9	4,8
14:00	15:00	76,7	76,2	73,7	70,4	66,5	65,7		74,3	4,8
15:00	16:00	74,1	78,1	72,2	71,2	66,9	64,9		73,9	4,8
16:00	17:00	75,0	81,0	70,5	65,9	66,2	64,0		73,1	6,5
17:00	18:00	66,2	81,5	73,6	66,9	67,7	64,8		72,1	6,4
18:00	19:00	65,9	68,8	68,9	66,1	66,9	64,2		67,4	1,8
19:00	20:00	64,7	67,6	65,7	65,4	64,9	63,4		65,8	1,4
20:00	21:00	65,5	65,6	65,8	65,1	64,5	63,5		65,5	0,9
21:00	22:00	64,8	63,4	65,3	64,0	64,2	63,2		64,4	0,8
22:00	23:00	64,2	63,0	62,9	63,5	63,6	62,1		63,4	0,7
23:00	00:00	62,1	65,0	61,9	64,3	63,6	60,8		63,3	1,6
00:00	01:00	59,1	59,2	59,6	62,4	66,1	59,1		60,1	2,8
01:00	02:00	57,3	58,1	58,2	63,7	62,1	57,3		59,3	2,7
02:00	03:00	56,5	56,7	57,2	60,4	61,8	56,2		57,7	2,4
03:00	04:00	56,2	56,3	57,9	59,8	64,0	56,8		57,5	3,0
04:00	05:00	58,6	59,5	59,1	59,8	61,9	58,9		59,2	1,2
05:00	06:00	63,0	62,6	63,1	60,1	60,2	63,2		62,2	1,5
06:00	07:00	66,0	65,1	66,1	61,1	59,5	65,4		64,6	2,8
<b>MW Tag</b>		<b>74,0</b>	<b>77,2</b>	<b>74,3</b>	<b>71,5</b>	<b>66,1</b>	<b>64,3</b>		<b>74,2</b>	<b>5,0</b>
<b>MW Kern-Tag</b>		<b>75,0</b>	<b>76,7</b>	<b>73,1</b>	<b>69,9</b>	<b>65,2</b>	<b>63,8</b>		<b>73,7</b>	<b>5,3</b>
<b>MW Nacht</b>		<b>62,5</b>	<b>62,4</b>	<b>62,7</b>	<b>62,6</b>	<b>63,3</b>	<b>61,6</b>		<b>62,6</b>	<b>0,5</b>
<b>MW Kern-Nacht</b>		<b>57,5</b>	<b>57,7</b>	<b>58,3</b>	<b>61,8</b>	<b>63,9</b>	<b>57,5</b>		<b>58,8</b>	<b>2,7</b>

## Mittlerer Tagesgang des Schallpegels





# Schallpegeldauermessung

Messtechnische Ermittlung der Umgebungsgeräusche

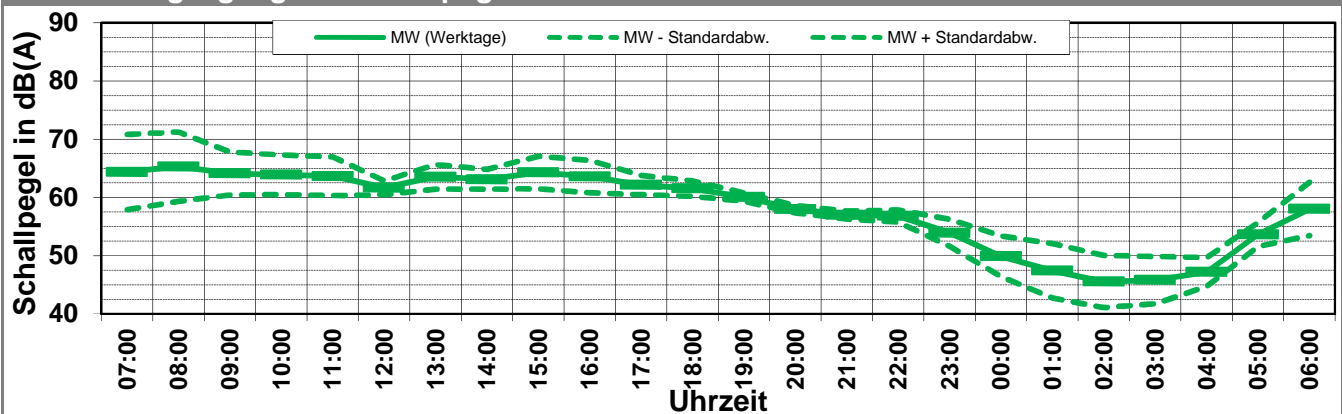
X:\Projekte\21997\97700-DBPSU-IBS21\PFA 1.1\G-Umsetzung-Messkonzept PFA 1.1\A-Baulärm\Übersichtsliste Berichte und Nummern.xlsx\Berichte

## Angaben zum Immissionsort

<b>Messpunkt:</b>	IB-S1 (Sängerstraße)
<b>Objektadresse:</b>	Sängerstraße 6, 70182 Stuttgart
<b>Zeitraum:</b>	Dienstag, 03.02.2015 bis Sonntag, 08.02.2015

Messgröße:		L <sub>AF95</sub> [dB(A)]								MW (Werk- tage)	St.-abw. (Werk- tage)
Datum:		03.02	04.02	05.02	06.02	07.02	08.02				
von	bis	(Di)	(Mi)	(Do)	(Fr)	(Sa)	(So)				
07:00	08:00	63,8	64,7	62,8	66,2	54,0	50,5			64,4	6,5
08:00	09:00	65,1	67,0	64,4	64,7	56,7	51,8			65,3	6,0
09:00	10:00	65,0	64,4	62,9	64,2	58,3	56,2			64,1	3,7
10:00	11:00	64,9	65,9	63,4	61,4	59,2	57,1			63,9	3,4
11:00	12:00	63,3	67,9	62,0	61,4	59,9	58,2			63,7	3,3
12:00	13:00	62,3	61,8	61,1	61,5	60,0	59,1			61,7	1,2
13:00	14:00	64,5	65,1	61,9	62,7	60,4	59,9			63,6	2,1
14:00	15:00	63,6	63,6	63,1	62,2	60,7	59,4			63,1	1,7
15:00	16:00	65,0	66,1	63,2	62,9	60,6	58,5			64,3	2,8
16:00	17:00	62,9	66,7	63,3	61,5	60,5	58,5			63,6	2,8
17:00	18:00	60,3	64,2	62,6	61,5	60,8	59,7			62,2	1,7
18:00	19:00	60,7	62,9	61,8	60,8	61,1	58,9			61,6	1,3
19:00	20:00	60,2	60,2	60,0	59,8	59,6	58,3			60,1	0,7
20:00	21:00	58,2	57,9	57,6	58,3	59,3	57,6			58,0	0,6
21:00	22:00	56,6	56,7	57,3	57,4	57,6	55,8			57,0	0,7
22:00	23:00	56,5	56,6	56,7	57,5	57,4	54,6			56,8	1,0
23:00	00:00	52,8	52,8	53,5	56,6	57,3	51,6			53,9	2,3
00:00	01:00	47,7	49,0	49,4	53,5	56,4	47,9			49,9	3,5
01:00	02:00	44,4	46,1	46,1	53,1	54,8	43,9			47,4	4,7
02:00	03:00	42,6	43,6	45,2	50,8	53,4	43,4			45,6	4,5
03:00	04:00	44,3	44,1	45,0	49,9	53,2	42,8			45,8	4,1
04:00	05:00	48,0	45,2	46,6	49,0	52,1	46,2			47,2	2,5
05:00	06:00	54,8	54,6	55,0	50,2	52,0	55,2			53,7	2,1
06:00	07:00	60,4	59,8	59,8	52,1	50,4	60,3			58,0	4,6
<b>MW Tag</b>		<b>63,5</b>	<b>65,1</b>	<b>62,6</b>	<b>62,7</b>	<b>59,7</b>	<b>58,1</b>			<b>63,5</b>	<b>2,6</b>
<b>MW Kern-Tag</b>		<b>64,2</b>	<b>65,7</b>	<b>62,9</b>	<b>62,7</b>	<b>59,7</b>	<b>58,1</b>			<b>63,9</b>	<b>2,8</b>
<b>MW Nacht</b>		<b>54,8</b>	<b>56,9</b>	<b>55,6</b>	<b>55,5</b>	<b>55,2</b>	<b>54,3</b>			<b>55,7</b>	<b>0,9</b>
<b>MW Kern-Nacht</b>		<b>45,2</b>	<b>46,3</b>	<b>46,8</b>	<b>52,1</b>	<b>54,6</b>	<b>45,0</b>			<b>47,6</b>	<b>4,0</b>

## Mittlerer Tagesgang des Schallpegels



# Schallpegeldauermessung

Messtechnische Ermittlung der Umgebungsgeräusche

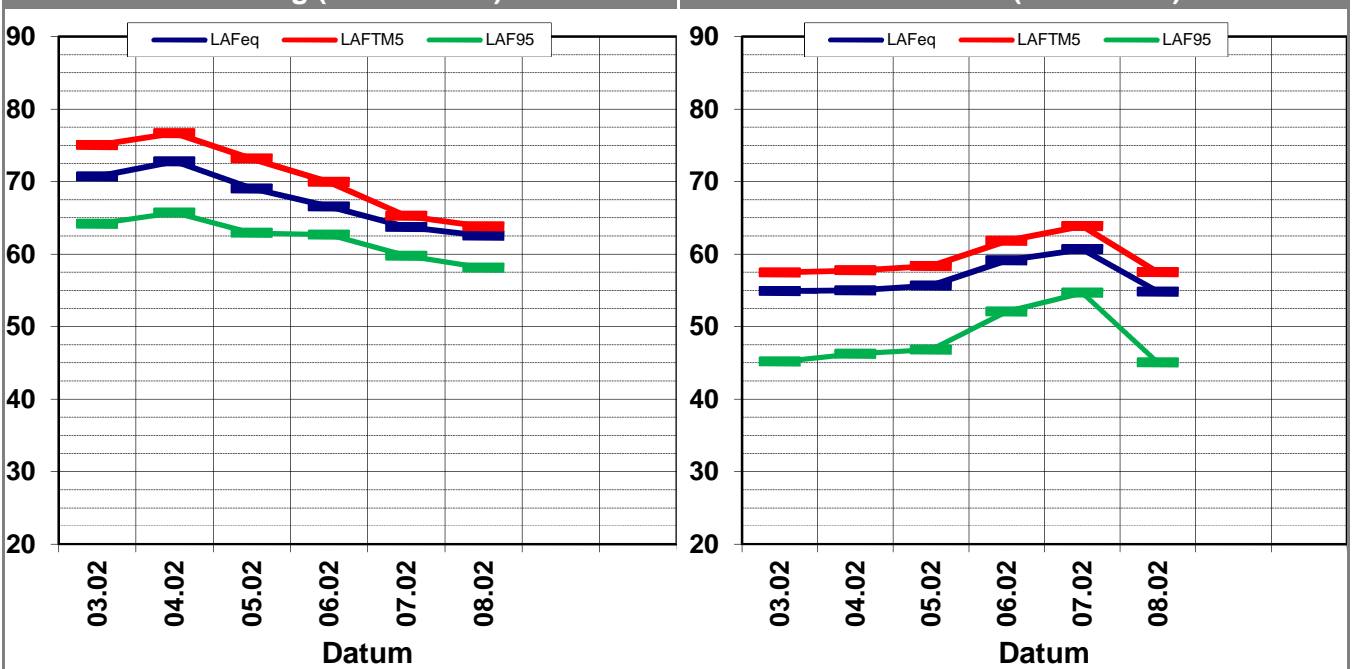
X:\Projekte\21997\97700-DBPSU-IBS21\PFA 1.1\G-Umsetzung-Messkonzept PFA 1.1\A-Baulärm\Übersichtsliste Berichte und Nummern.xlsx\Berichte

## Angaben zum Immissionsort

<b>Messpunkt:</b>	IB-S1 (Sängerstraße)
<b>Objektadresse:</b>	Sängerstraße 6, 70182 Stuttgart
<b>Zeitraum:</b>	Dienstag, 03.02.2015 bis Sonntag, 08.02.2015, (KW 6)

Messgröße	03.02 (Di)	04.02 (Mi)	05.02 (Do)	06.02 (Fr)	07.02 (Sa)	08.02 (So)			MW (Werk- tage)	St.-abw. (Werk- tage)
$L_{AFeq}$										
Tag	69,7	72,7	69,8	67,3	63,7	62,2			69,9	4,0
Kern-Tag	70,7	72,8	69,0	66,5	63,7	62,5			69,8	4,0
Nacht	60,4	60,2	60,3	60,3	60,7	59,6			60,3	0,4
Kern-Nacht	54,9	55,0	55,6	59,1	60,7	54,8			56,2	2,5
$L_{AFTM5}$										
Tag	74,0	77,2	74,3	71,5	66,1	64,3			74,2	5,0
Kern-Tag	75,0	76,7	73,1	69,9	65,2	63,8			73,7	5,3
Nacht	62,5	62,4	62,7	62,6	63,3	61,6			62,6	0,5
Kern-Nacht	57,5	57,7	58,3	61,8	63,9	57,5			58,8	2,7
$L_{AF95}$										
Tag	63,5	65,1	62,6	62,7	59,7	58,1			63,5	2,6
Kern-Tag	64,2	65,7	62,9	62,7	59,7	58,1			63,9	2,8
Nacht	54,8	56,9	55,6	55,5	55,2	54,3			55,7	0,9
Kern-Nacht	45,2	46,3	46,8	52,1	54,6	45,0			47,6	4,0
$L_{AFTM5} - L_{Aeq}$										
Tag	4,3	4,5	4,4	4,2	2,4	2,1			3,7	1,1
Kern-Tag	4,3	3,9	4,1	3,4	1,5	1,3			3,1	1,3
Nacht	2,1	2,3	2,3	2,3	2,5	2,0			2,3	0,2
Kern-Nacht	2,5	2,8	2,7	2,7	3,2	2,7			2,8	0,2

## Wöchentliche Darstellung des täglichen Mittelwerte in [dB(A)]



# Statistische Auswertung

## Tabellarische Darstellung

X:\Projekte2\1997\97700-DBPSU-IBS21\PFA 1.1\G-Umsetzung-Messkonzept PFA 1.1\A-Baulärm\Übersichtsliste Berichte und Nummern.xlsx\Berichte

### Angaben zum Immissionsort

<b>Messposition:</b>	IB-S1 (Sängerstraße)
<b>Objektadresse:</b>	Sängerstraße 6, 70182 Stuttgart

Jahr	KW	Kern-Tag (8 bis 17 Uhr)						Kern-Nacht (0 bis 4 Uhr)					
		$L_{AFeq}$		$L_{AFTM5}$		$L_{AF95}$		$L_{AFeq}$		$L_{AFTM5}$		$L_{AF95}$	
		MW	Stabw	MW	Stabw	MW	Stabw	MW	Stabw	MW	Stabw	MW	Stabw
2014	25	62,1	1,4	64,1	1,3	58,8	1,7	56,4	2,1	59,8	2,5	49,6	3,0
2014	26	63,2	2,4	64,9	2,4	60,2	2,7	56,7	2,6	60,1	2,9	50,2	3,3
2014	27	63,3	2,8	65,0	2,7	59,9	2,9	58,4	3,6	61,6	4,2	55,0	1,3
2014	37	63,9	2,1	65,8	2,9	60,0	1,9	55,9	2,9	58,7	3,0	48,2	4,3
2014	44	66,6	2,7	69,4	3,6	61,9	2,0	58,8	2,4	62,0	2,7	50,8	4,1
2014	50	69,4	2,9	72,9	3,2	64,5	0,6	56,8	1,1	59,5	1,2	48,7	2,0
2015	06	69,8	4,0	73,7	5,3	63,9	2,8	56,2	2,5	58,8	2,7	47,6	4,0

# Statistische Auswertung

## Grafische Darstellung

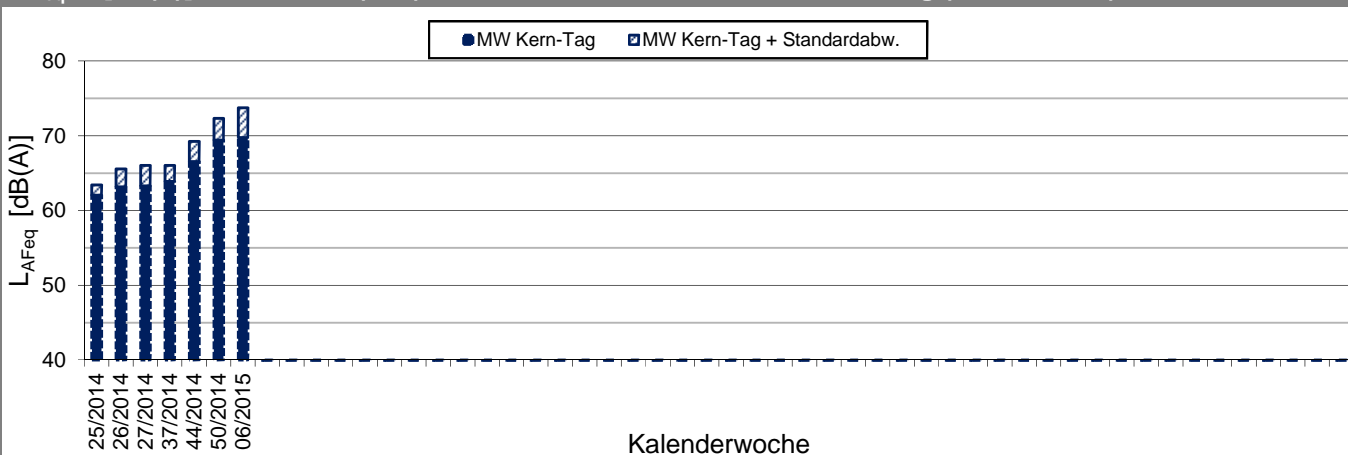
X:\Projekte\21997\97700-DBPSU-IBS21\PFPA 1.1\G-Umsetzung-Messkonzept PFA 1.1\A-Baulärm\Übersichtsliste Berichte und Nummern.xlsx\Berichte

### Angaben zum Immissionsort

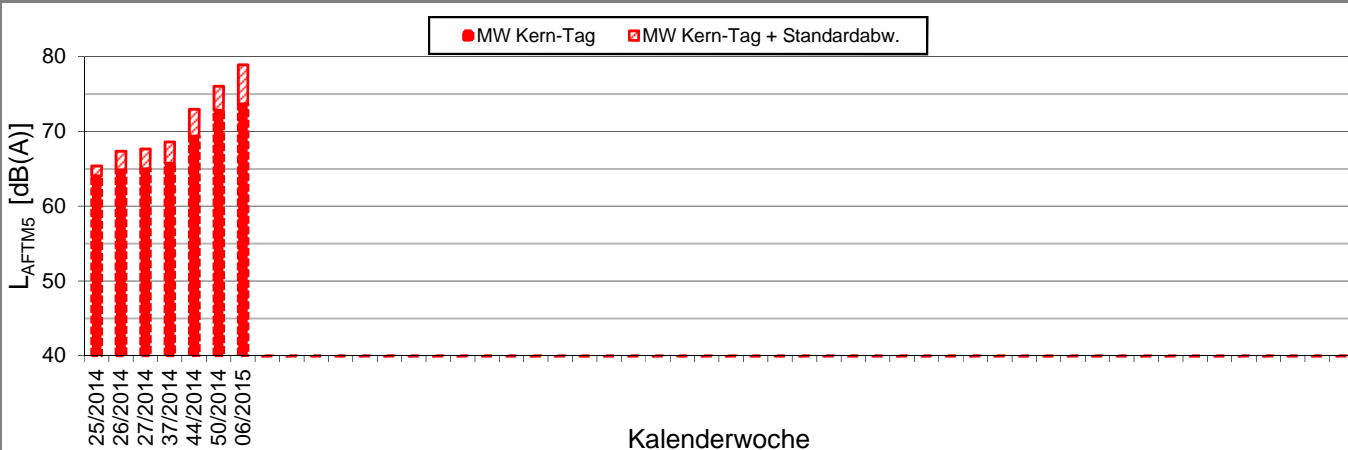
**Messposition:** IB-S1 (Sängerstraße)  
**Objektadresse:** Sängerstraße 6, 70182 Stuttgart

### Kern-Tag (8 Uhr bis 17 Uhr)

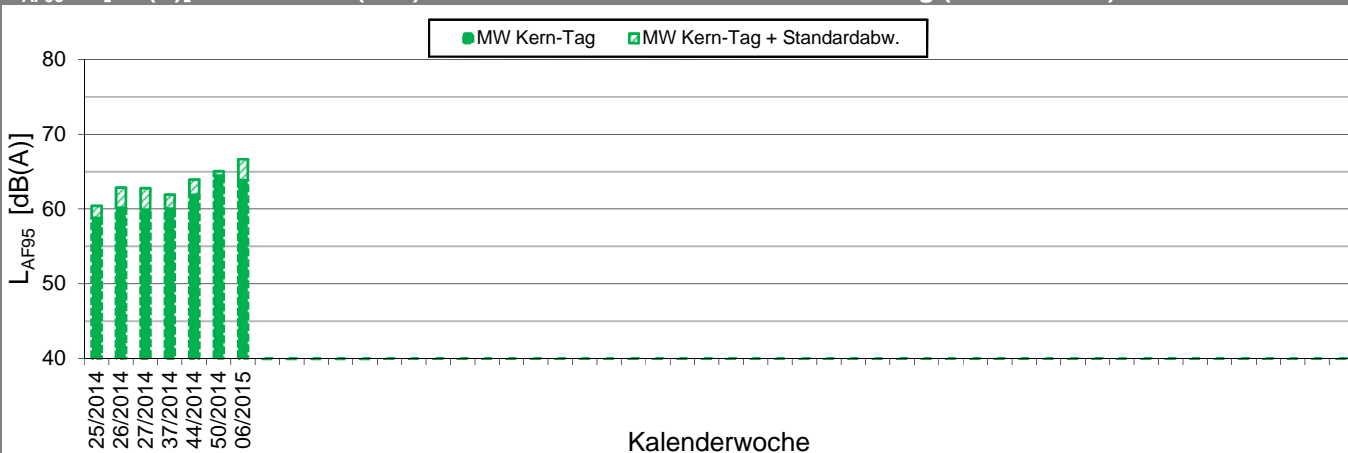
#### L<sub>AFeq</sub> in [dB(A)]: Mittelwerte (MW) und Mittelwert mit Standardabweichung (MW + Stabw)



#### L<sub>AFTM5</sub> in [dB(A)]: Mittelwerte (MW) und Mittelwert mit Standardabweichung (MW + Stabw)



#### L<sub>AF95</sub> in [dB(A)]: Mittelwerte (MW) und Mittelwert mit Standardabweichung (MW + Stabw)



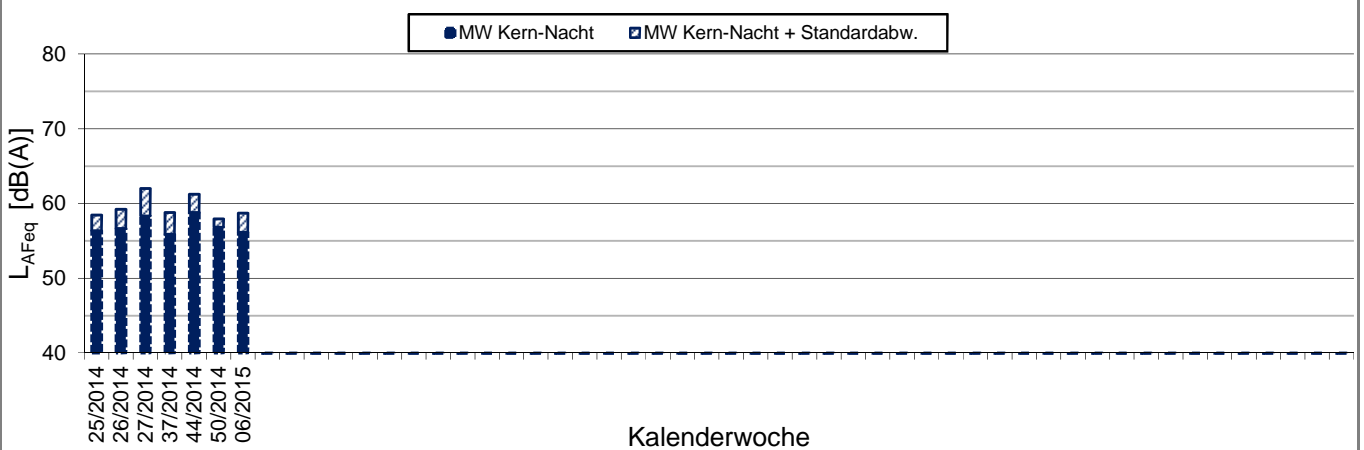
X:\Projekte\21997\97700-DBPSU-IBS21\PFA 1.1\G-Umsetzung-Messkonzept PFA 1.1\A-Baulärm\Übersichtsliste Berichte und Nummern.xlsx\Berichte

### Angaben zum Immissionsort

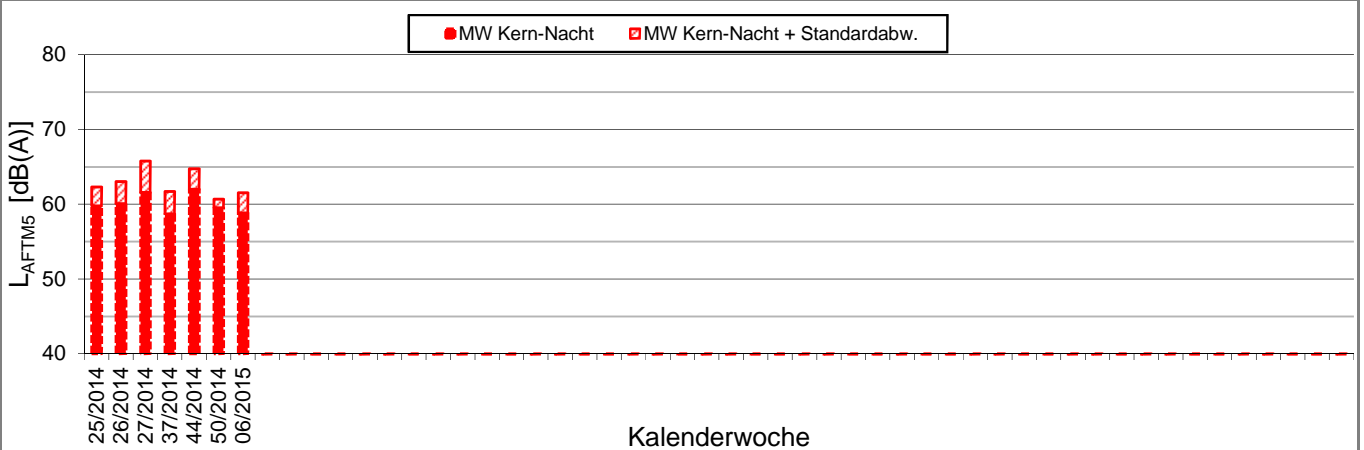
**Messposition:** IB-S1 (Sängerstraße)  
**Objektadresse:** Sängerstraße 6, 70182 Stuttgart

### Kern-Nacht (0 Uhr bis 4 Uhr)

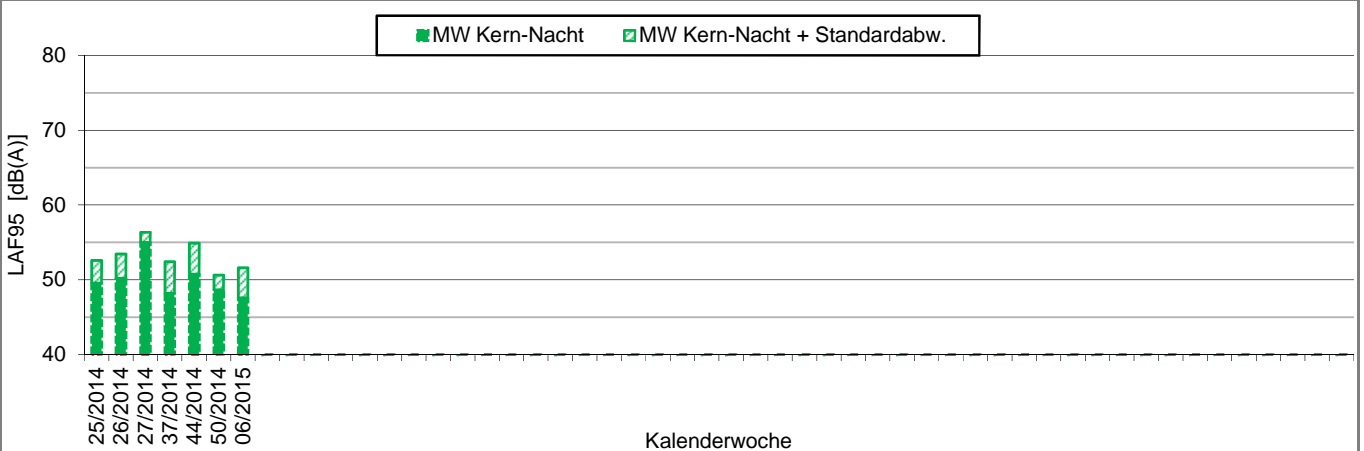
#### L<sub>AFeq</sub> in [dB(A)]: Mittelwerte (MW) und Mittelwert mit Standardabweichung (MW + Stabw)

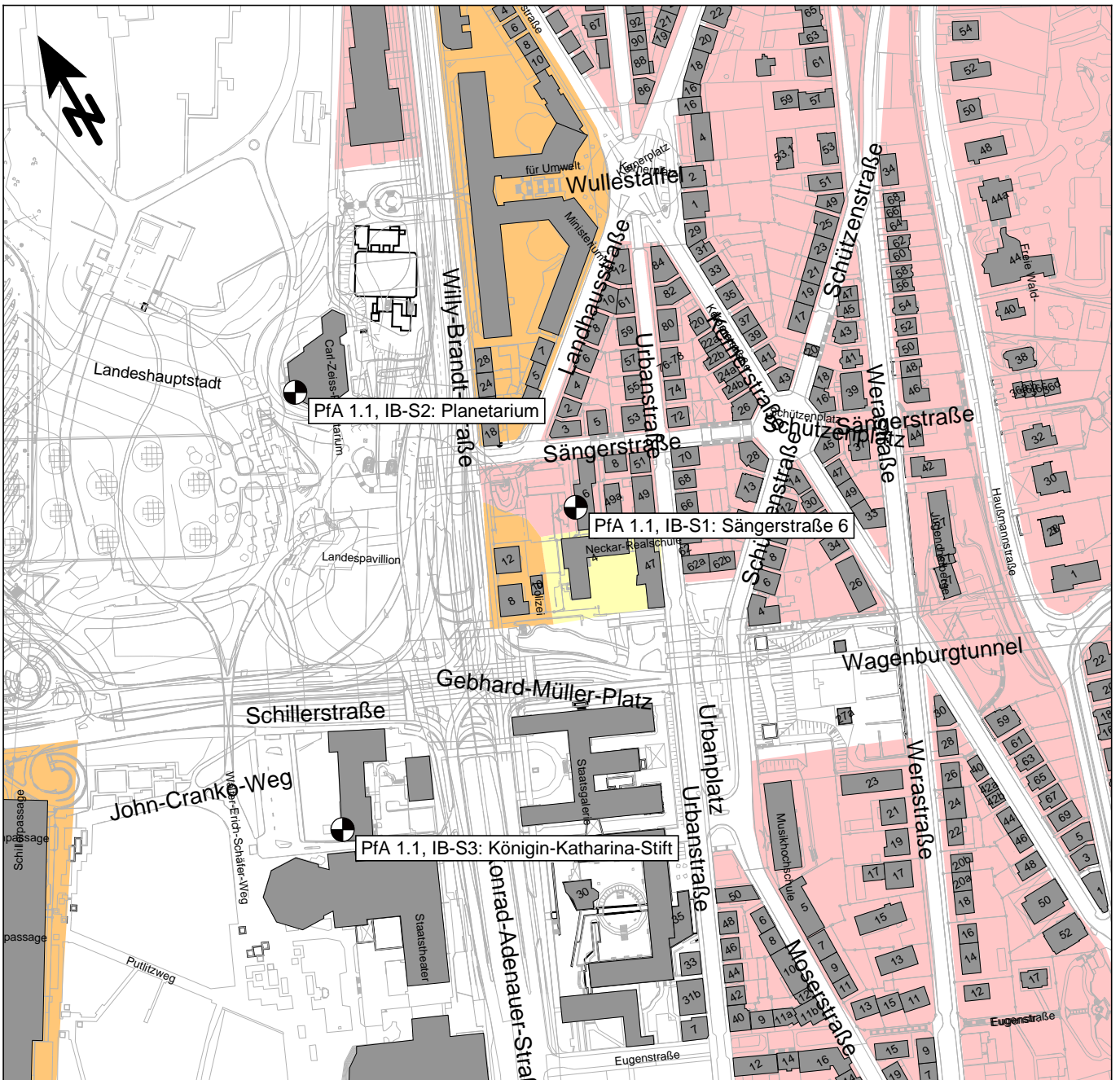


#### L<sub>AFTM5</sub> in [dB(A)]: Mittelwerte (MW) und Mittelwert mit Standardabweichung (MW + Stabw)



#### L<sub>AF95</sub> in [dB(A)]: Mittelwerte (MW) und Mittelwert mit Standardabweichung (MW + Stabw)





● Messpunkt

■ Gebäude

■ Industriegebiete

■ Gewerbegebiete

■ Mischgebiete

■ Allgemeine Wohngebiete

■ Reines Wohngebiet

Maßstab 1:4000

0 40 80 120 160 200 m

**FRITZ** GmbH  
BERATENDE INGENIEURE VBI

Fehlheimer Straße 24  
64683 Einhausen  
Telefon (06251) 96 46-0  
www.fritz-ingenieure.de

Datum: 18.04.2015

DB Projekt Stuttgart-Ulm GmbH

**S21 - Durchführung Messkonzepte**

**- ÜBERSICHTSLAGEPLAN -**

Darstellung der Messpositionen

**ANHANG 5**