

**Arbeitsgemeinschaft  
Immissionsschutzbeauftragter  
S21 & WeU**



**BERATENDE INGENIEURE VBI**

**SCHALLIMMISSIONSSCHUTZ  
ERSCHÜTTERUNGSSCHUTZ**



**Ingenieurbüro Lohmeyer  
GmbH & Co. KG**

**Immissionsschutz, Klima,  
Aerodynamik, Umweltsoftware**

## **MESSBERICHT – SCHALLSCHUTZ**

### **Vorhaben:**

Projekt „Stuttgart 21“: Umbau des Bahnknotens Stuttgart,  
Ausbau- und Neubaustrecke Stuttgart – Augsburg,  
Bereich Stuttgart – Wendlingen mit Flughafenbindung

### **Planfeststellungsabschnitt:**

Planfeststellungsabschnitt 1.1  
Talquerung mit neuem Hauptbahnhof  
Bahn-km -0,4-42,0 bis Bahn-km +0,4+32,0

### **Untersuchungsumfang:**

Schallimmissionsmessungen zur Überwachung von Ge-  
räuscheinwirkungen durch die Bauarbeiten im Immissions-  
bereich IB-S1 „Sängerstraße“  
(Messpunkt IB-S1, Sängerstraße 6, 70182 Stuttgart)

### **Messzeitraum:**

03.07.2014 bis 10.07.2014 (KW 27/2014 bis KW 28/2014)

bearbeitet durch:

### **FRITZ GmbH**

Fehlheimer Str. 24 □ 64683 Einhausen  
Telefon (06251) 9646-0  
Telefax (06251) 9646-46

E-Mail: [info@fritz-ingenieure.de](mailto:info@fritz-ingenieure.de)  
[www.fritz-ingenieure.de](http://www.fritz-ingenieure.de)

Bericht Nr.: **977712-AMS1-3**

Datum: **31.10.2014**

Auftraggeber:

**DB Projekt  
Stuttgart – Ulm GmbH  
Räpplenstraße 17  
70191 Stuttgart**

Sachbearbeiter:

**Dipl.-Ing. Johannes Gauer**

Qualitätskontrolle:

**Dipl.-Phys. Heike Kaiser**

Umfang des Dokumentes:

Textteil: 5 Seiten

Anhang 1: 8 Seiten

Anhang 2: 3 Seiten

Anhang 3: 1 Seite

Anhang 4: 3 Seiten

## Inhaltsverzeichnis

<b>1</b>	<b>Messdurchführung</b>	<b>4</b>
<b>2</b>	<b>Messergebnisse</b>	<b>4</b>

## Tabellenverzeichnis

<b>Tabelle 1</b>	Wochenmittelwerte der registrierten Messgrößen	<b>4</b>
------------------	--	----------

## Anhänge

Anhang 1	Darstellung der Messwerte für den IB-S1 in KW 27-28/2014
Anhang 2	Mittlere Tagesgänge für den IB-S1 in KW 27-28/2014
Anhang 3	Wöchentliche Auswertung für den IB-S1 in KW 27-28/2014
Anhang 4	Kumulative Darstellung der Messwerte für den IB-S1

---

## Abkürzungsverzeichnis

BlmSchG	Bundes-Immissionsschutzgesetz
dB(A)	Dezibel (A-bewertet)
EBA	Eisenbahnbundesamt
IB	Immissionsbereich
IRW	Immissionsrichtwert
KN	Kern-Nacht (0 Uhr bis 4 Uhr)
KT	Kern-Tag (8 Uhr bis 17 Uhr)
KW	Kalenderwoche
$\Delta L$	Pegeldifferenz in [dB]
$L_{Aeq}$	Energieäquivalenter A-bewerteter Mittelungspegel, [dB(A)]
$L_{AFmax}$	Maximalwert des A-bewerteten Schalldruckpegels, [dB(A)]
$L_{AFmin}$	Minimalwert des A-bewerteten Schalldruckpegels, [dB(A)]
$L_{AF95}$	A-bewerteter Pegel, der in 95% der Zeit überschritten wird (Fremdgeräuschpegel), [dB(A)]
$L_{AFTM5}$	A-bewerteter Taktmaximalpegel im 5-Sekunden-Takt, [dB(A)]
$L_r$	Beurteilungspegel gemäß AVV Baulärm, in [dB(A)]
MP	Messposition
MW	Mittelwert

## 1 Messdurchführung

Der vorliegende Messbericht dient der Dokumentation von Schallimmissionsmessungen zur Überwachung von Baulärmeinwirkungen aus den Bauarbeiten im Planfeststellungsabschnitt 1.1 (Talquerung mit neuem Hauptbahnhof) des Bauvorhabens „Umbau des Bahnknotens Stuttgart „Projekt Stuttgart 21““ für den Zeitraum vom 03.07.2014 bis zum 10.07.2014 (KWs 27 und 28) im Immissionsbereich IB-S1 „Sängerstraße“. Der entsprechende Messort befindet sich am Gebäude Sängerstraße 6 in 70182 Stuttgart. Angaben zu Sachverhalt und Aufgabenstellung, zu den Bearbeitungsgrundlagen sowie zur Messdurchführung finden sich im Bericht Nr. 97712-AMS1-1 vom 31.10.2014 aus unserem Hause.

## 2 Messergebnisse

Die Messergebnisse für alle erfassten Messtage sind im **Anhang 1** stundenweise tabellarisch und grafisch dargestellt.

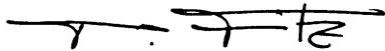
Der grafischen Darstellung der mittleren Tagesgänge für die vollständig erfassten Werktage in **Anhang 2** lässt sich entnehmen, dass die am Gebäude Sängerstraße 6 ermittelten Schallpegel im Tagesverlauf verhältnismäßig konstant sind.

Einen Überblick über die ermittelten Mittelwerte der energieäquivalenten Mittelungspegel ( $L_{AFeq}$ ), der Wirkpegel gemäß **AVV Baulärm** ( $L_{AFTM5}$ ) sowie der Hintergrundgeräuschpegel ( $L_{AF95}$ ) für den Tag und die Nacht bzw. für den Kern-Tag und die Kern-Nacht gibt **Tabelle 1**.

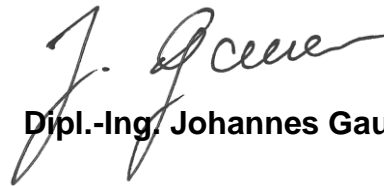
**Tabelle 1** Wochenmittelwerte der registrierten Messgrößen

Zeitraum	$L_{AFeq}$ [dB(A)]	$L_{AFTM5}$ [dB(A)]	$L_{AF95}$ [dB(A)]
Tag (7 Uhr bis 20 Uhr)	63,4	65,9	59,7
Kern-Tag (8 Uhr bis 17 Uhr)	63,3	65,0	59,9
Nacht (20 Uhr bis 7 Uhr)	60,3	63,5	55,0
Kern-Nacht (0 Uhr bis 4 Uhr)	58,4	61,6	51,9

Im Rahmen von Beweissicherungsmessungen, die im Frühjahr 2011 vor Beginn der Baumaßnahmen durchgeführt wurden (vgl. Bericht Nr. 97712-AMS1-1), wurde unter anderem die Gesamtlärmeinwirkungen auf dem Parkplatz in 30 m Abstand vor dem Gebäude in Richtung Willy-Brandt-Straße erfasst. Der Vergleich mit den hierbei ermittelten Schallpegeln lässt erneut den Schluss zu, dass die während der KWs 26 und 27 am Gebäude Sängersstraße 6 erfassten Schallpegel in erster Linie durch den motorisierten Straßenverkehr insbesondere auf der Willy-Brandt-Straße sowie durch allgemeine Umgebungsgeräusche bestimmt werden.



**Dipl.-Phys. Peter Fritz**



**Dipl.-Ing. Johannes Gauer**



# ANHANG

# Schallpegeldauermessung

Messtechnische Ermittlung der Umgebungsgeräusche

X:\Projekte\21997\97700-DBPSU-IBS21\PFA 1.1\ID-Messungen\Umsetzung-Messkonzept PFA 1.1\VA-Baulärm\IB-S1-Sängerstraße 6\B-Messdaten\KW 2014-27\97712-AMS1-3-KW27-2014-Anhang 1.1-IB-S1-14070301\_LD0.xlsx\1.1

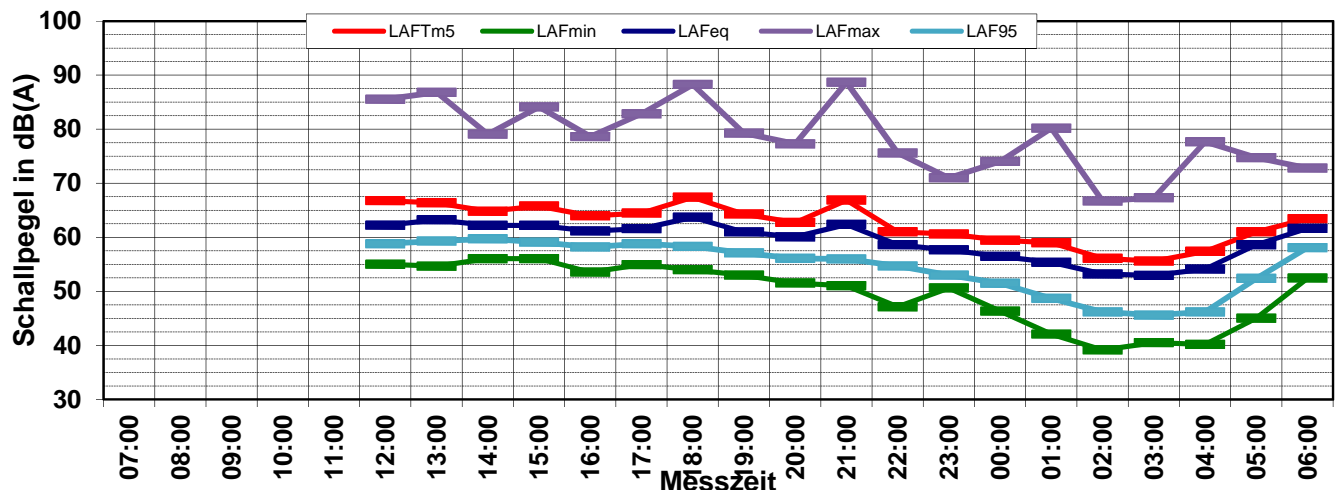
## Angaben zum Immissionsort

<b>Messpunkt:</b>	IB-S1 (Sängerstraße)
<b>Objektadresse:</b>	Sängerstraße 6, 70182 Stuttgart
<b>Tag / Datum</b>	Donnerstag, 3. Juli 2014

Messung		L <sub>AFeq</sub>	L <sub>AFTm5</sub>	L <sub>AFmax</sub>	L <sub>AFmin</sub>	L <sub>AF95</sub>	Anmerkungen
von	bis	dB(A)	dB(A)	dB(A)	dB(A)	dB(A)	
07:00	08:00						
08:00	09:00						
09:00	10:00						
10:00	11:00						
11:00	12:00						
12:00	13:00	62,2	<b>66,8</b>	85,5	55,0	58,8	
13:00	14:00	63,2	<b>66,4</b>	86,8	54,7	59,3	
14:00	15:00	62,2	<b>64,8</b>	79,1	56,1	59,7	
15:00	16:00	62,2	<b>65,8</b>	84,1	56,1	59,1	
16:00	17:00	61,2	<b>64,0</b>	78,6	53,6	58,2	
17:00	18:00	61,6	<b>64,5</b>	82,8	55,0	58,8	
18:00	19:00	63,7	<b>67,4</b>	88,3	54,0	58,3	
19:00	20:00	61,0	<b>64,3</b>	79,3	53,0	57,1	
20:00	21:00	60,1	<b>62,7</b>	77,3	51,5	56,1	
21:00	22:00	62,4	<b>66,9</b>	88,7	51,0	56,0	
22:00	23:00	58,6	<b>61,0</b>	75,6	47,1	54,7	
23:00	00:00	57,7	<b>60,6</b>	71,0	50,6	53,0	
00:00	01:00	56,5	<b>59,5</b>	74,0	46,3	51,5	
01:00	02:00	55,4	<b>59,0</b>	80,2	42,1	48,7	
02:00	03:00	53,2	<b>56,1</b>	66,7	39,2	46,2	
03:00	04:00	52,9	<b>55,6</b>	67,3	40,5	45,6	
04:00	05:00	54,1	<b>57,4</b>	77,7	40,2	46,2	
05:00	06:00	58,6	<b>61,0</b>	74,7	45,0	52,4	
06:00	07:00	61,6	<b>63,4</b>	72,8	52,5	58,1	

<b>Mittelwert Tag (07 - 20 Uhr)</b>	62,2	65,6	84,4	54,8	58,7
<b>Mittelwert Nacht (20 - 07 Uhr)</b>	58,4	61,5	79,9	48,2	53,5
<b>lauteste Nachtstunde</b>	62,4	66,9	-	-	56,0

## Zeitverlauf des Schallpegels



# Schallpegeldauermessung

Messtechnische Ermittlung der Umgebungsgeräusche

X:\Projekte\21997\97700-DBPSU-IBS21\PFA 1.1\ID-Messungen\Umsetzung-Messkonzept PFA 1.1\VA-Baulärm\IB-S1-Sängerstraße 6\B-Messdaten\KW 2014-27\97712-AMS2-3-KW27-2014-Anhang 1.3-IB-S1-14070500\_LD0.xlsx\1.3

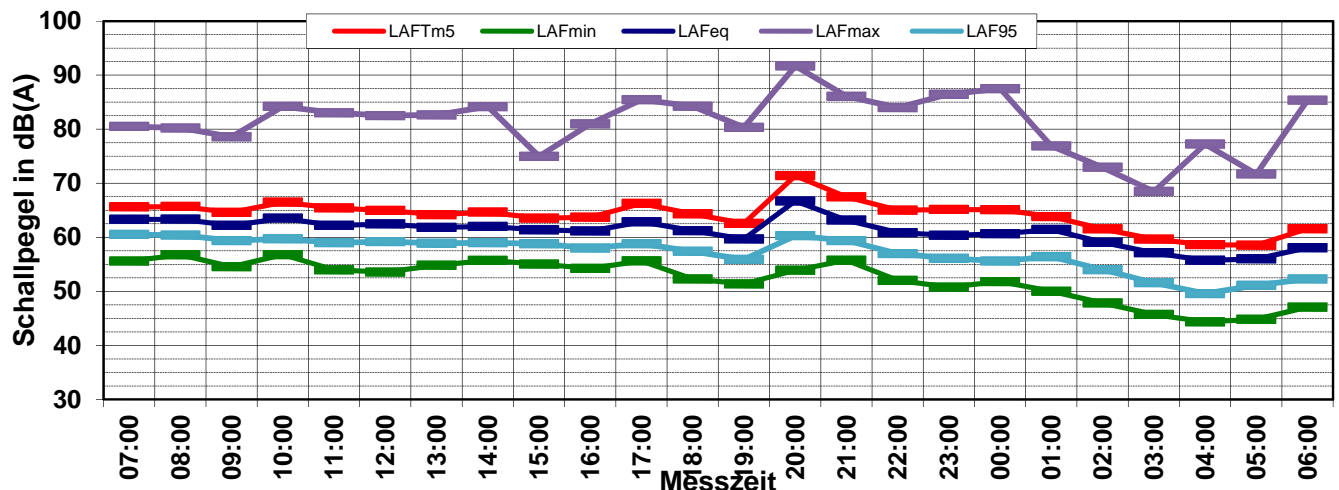
## Angaben zum Immissionsort

**Messpunkt:** IB-S1 (Sängerstraße)  
**Objektadresse:** Sängerstraße 6, 70182 Stuttgart  
**Tag / Datum:** Freitag, 4. Juli 2014

Messung		L <sub>AFeq</sub>	L <sub>AFTm5</sub>	L <sub>AFmax</sub>	L <sub>AFmin</sub>	L <sub>AF95</sub>	Anmerkungen
von	bis	dB(A)	dB(A)	dB(A)	dB(A)	dB(A)	
07:00	08:00	63,3	<b>65,6</b>	80,5	55,6	60,5	
08:00	09:00	63,3	<b>65,7</b>	80,2	56,8	60,4	
09:00	10:00	62,2	<b>64,6</b>	78,6	54,6	59,4	
10:00	11:00	63,5	<b>66,5</b>	84,2	56,8	59,7	
11:00	12:00	62,2	<b>65,4</b>	83,0	54,0	59,0	
12:00	13:00	62,5	<b>65,0</b>	82,5	53,6	59,2	
13:00	14:00	61,8	<b>64,2</b>	82,6	54,8	58,9	
14:00	15:00	62,0	<b>64,7</b>	84,2	55,7	59,0	
15:00	16:00	61,4	<b>63,5</b>	75,0	55,0	58,8	
16:00	17:00	61,2	<b>63,7</b>	81,0	54,2	58,0	
17:00	18:00	62,9	<b>66,3</b>	85,4	55,6	58,8	
18:00	19:00	61,2	<b>64,3</b>	84,2	52,3	57,4	
19:00	20:00	59,7	<b>62,6</b>	80,3	51,4	55,9	
20:00	21:00	66,7	<b>71,4</b>	91,7	53,9	60,3	
21:00	22:00	63,2	<b>67,5</b>	86,1	55,8	59,4	
22:00	23:00	60,9	<b>65,0</b>	84,0	52,0	57,0	
23:00	00:00	60,4	<b>65,1</b>	86,4	50,8	56,1	
00:00	01:00	60,7	<b>65,1</b>	87,5	51,8	55,6	
01:00	02:00	61,4	<b>63,8</b>	76,9	50,0	56,4	
02:00	03:00	59,1	<b>61,6</b>	72,9	47,9	54,0	
03:00	04:00	57,1	<b>59,6</b>	68,5	45,7	51,6	
04:00	05:00	55,7	<b>58,6</b>	77,2	44,4	49,6	
05:00	06:00	56,0	<b>58,5</b>	71,7	44,8	51,1	
06:00	07:00	58,1	<b>61,6</b>	85,4	47,1	52,3	

<b>Mittelwert Tag (07 - 20 Uhr)</b>	62,2	64,9	82,4	54,9	59,0	
<b>Mittelwert Nacht (20 - 07 Uhr)</b>	61,2	65,2	85,2	50,9	56,1	
<b>lauteste Nachtstunde</b>	66,7	71,4	-	-	60,3	

## Zeitverlauf des Schallpegels





# Schallpegeldauermessung

Messtechnische Ermittlung der Umgebungsgeräusche

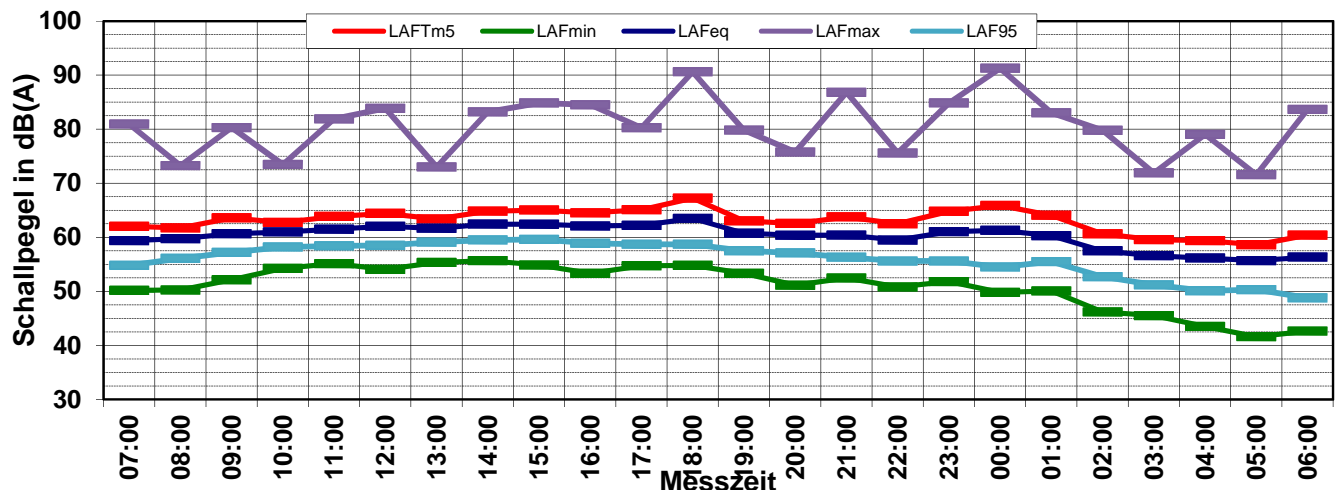
X:\Projekte\21997\97700-DBPSU-IBS21\PFA 1.1\1D-Messungen\Umsetzung-Messkonzept PFA 1.1\1A-Baulärm\IB-S1-Sängerstraße 6\B-Messdaten\KW 2014-27\97712-AMS2-3-KW27-2014-Anhang 1.4-IB-S1-14070600\_LD0.xlsx\1.4

## Angaben zum Immissionsort

<b>Messpunkt:</b>	IB-S1 (Sängerstraße)
<b>Objektadresse:</b>	Sängerstraße 6, 70182 Stuttgart
<b>Tag / Datum</b>	Samstag, 5. Juli 2014

Messung		L <sub>AFeq</sub>	L <sub>AFTm5</sub>	L <sub>AFmax</sub>	L <sub>AFmin</sub>	L <sub>AF95</sub>	Anmerkungen
von	bis	dB(A)	dB(A)	dB(A)	dB(A)	dB(A)	
07:00	08:00	59,4	<b>62,0</b>	80,9	50,2	54,8	
08:00	09:00	59,8	<b>61,7</b>	73,2	50,3	56,1	
09:00	10:00	60,7	<b>63,6</b>	80,3	52,1	57,2	
10:00	11:00	61,0	<b>62,7</b>	73,5	54,2	58,2	
11:00	12:00	61,5	<b>63,8</b>	81,9	55,1	58,4	
12:00	13:00	62,0	<b>64,4</b>	83,8	54,1	58,5	
13:00	14:00	61,7	<b>63,4</b>	73,0	55,3	59,1	
14:00	15:00	62,4	<b>64,8</b>	83,2	55,7	59,5	
15:00	16:00	62,4	<b>65,0</b>	84,8	54,9	59,6	
16:00	17:00	62,1	<b>64,5</b>	84,5	53,3	58,9	
17:00	18:00	62,2	<b>65,1</b>	80,3	54,7	58,7	
18:00	19:00	63,5	<b>67,2</b>	90,6	54,8	58,7	
19:00	20:00	60,8	<b>63,0</b>	79,8	53,3	57,5	
20:00	21:00	60,4	<b>62,5</b>	75,8	51,1	57,1	
21:00	22:00	60,4	<b>63,8</b>	86,8	52,5	56,3	
22:00	23:00	59,5	<b>62,5</b>	75,6	50,8	55,6	
23:00	00:00	61,0	<b>64,8</b>	84,8	51,8	55,6	
00:00	01:00	61,3	<b>65,9</b>	91,3	49,8	54,5	
01:00	02:00	60,3	<b>64,1</b>	83,0	50,1	55,5	
02:00	03:00	57,5	<b>60,6</b>	79,8	46,2	52,7	
03:00	04:00	56,6	<b>59,6</b>	71,9	45,5	51,2	
04:00	05:00	56,2	<b>59,4</b>	79,0	43,5	50,1	
05:00	06:00	55,7	<b>58,6</b>	71,6	41,6	50,3	
06:00	07:00	56,3	<b>60,4</b>	83,6	42,6	48,8	
<b>Mittelwert Tag (07 - 20 Uhr)</b>		61,6	64,2	83,4	54,0	58,3	
<b>Mittelwert Nacht (20 - 07 Uhr)</b>		59,1	62,6	84,1	49,2	54,2	
<b>lauteste Nachtstunde</b>		61,3	65,9	-	-	54,5	

## Zeitverlauf des Schallpegels



# Schallpegeldauermessung

Messtechnische Ermittlung der Umgebungsgeräusche

X:\Projekte\21997\97700-DBPSU-IBS21\PFA 1.1\ID-Messungen\Umsetzung-Messkonzept PFA 1.1\VA-Baulärm\IB-S1-Sängerstraße 6\B-Messdaten\KW 2014-27\97712-AMS2-3-KW27-2014-Anhang 1.5-IB-S1-14070700\_LD0.xlsx\1.5

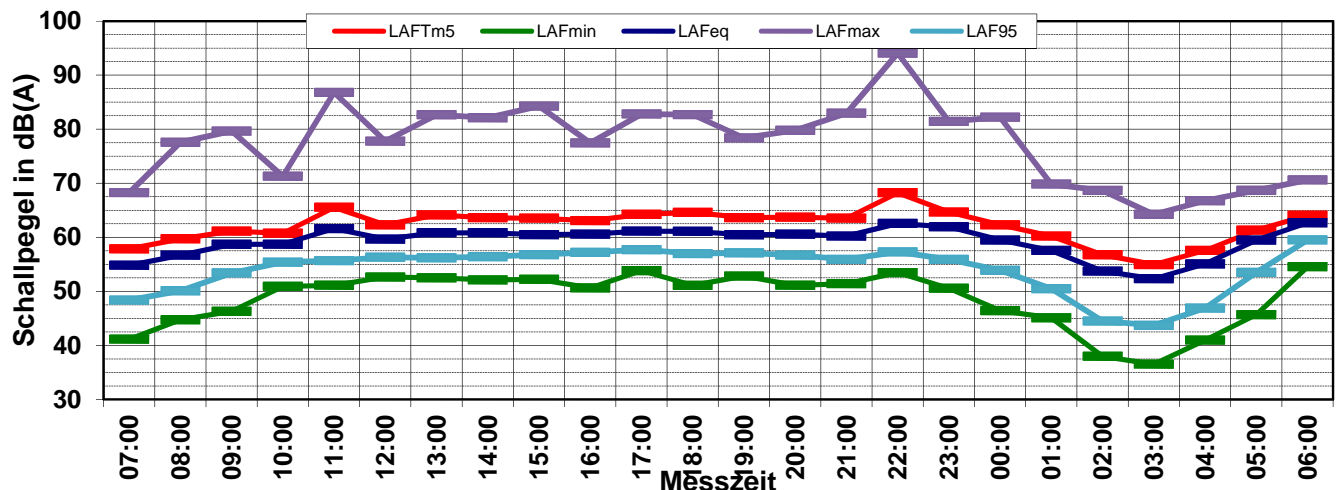
## Angaben zum Immissionsort

<b>Messpunkt:</b>	IB-S1 (Sängerstraße)
<b>Objektadresse:</b>	Sängerstraße 6, 70182 Stuttgart
<b>Tag / Datum</b>	Sonntag, 6. Juli 2014

Messung		L <sub>AFeq</sub>	L <sub>AFTm5</sub>	L <sub>AFmax</sub>	L <sub>AFmin</sub>	L <sub>AF95</sub>	Anmerkungen
von	bis	dB(A)	dB(A)	dB(A)	dB(A)	dB(A)	
07:00	08:00	54,8	<b>57,8</b>	68,3	41,1	48,4	
08:00	09:00	56,7	<b>59,7</b>	77,6	44,7	50,1	
09:00	10:00	58,7	<b>61,1</b>	79,7	46,3	53,4	
10:00	11:00	58,7	<b>60,7</b>	71,3	50,9	55,4	
11:00	12:00	61,6	<b>65,5</b>	86,8	51,1	55,7	
12:00	13:00	59,7	<b>62,3</b>	77,8	52,6	56,3	
13:00	14:00	60,8	<b>64,1</b>	82,7	52,5	56,2	
14:00	15:00	60,8	<b>63,6</b>	82,1	52,1	56,4	
15:00	16:00	60,5	<b>63,5</b>	84,3	52,2	56,8	
16:00	17:00	60,6	<b>63,1</b>	77,5	50,6	57,2	
17:00	18:00	61,1	<b>64,2</b>	82,8	53,8	57,7	
18:00	19:00	61,1	<b>64,6</b>	82,7	51,1	57,0	
19:00	20:00	60,5	<b>63,6</b>	78,4	52,8	57,1	
20:00	21:00	60,6	<b>63,7</b>	79,8	51,1	56,7	
21:00	22:00	60,2	<b>63,5</b>	83,0	51,4	55,9	
22:00	23:00	62,5	<b>68,2</b>	94,1	53,5	57,3	
23:00	00:00	61,9	<b>64,7</b>	81,4	50,6	55,9	
00:00	01:00	59,5	<b>62,3</b>	82,2	46,4	53,9	
01:00	02:00	57,5	<b>60,2</b>	69,8	45,1	50,5	
02:00	03:00	53,7	<b>56,8</b>	68,7	38,0	44,5	
03:00	04:00	52,3	<b>55,0</b>	64,2	36,5	43,7	
04:00	05:00	55,1	<b>57,6</b>	66,8	41,0	46,9	
05:00	06:00	59,5	<b>61,3</b>	68,7	45,7	53,5	
06:00	07:00	62,7	<b>64,1</b>	70,6	54,6	59,5	

<b>Mittelwert Tag (07 - 20 Uhr)</b>	60,0	63,1	81,5	51,2	55,8	
<b>Mittelwert Nacht (20 - 07 Uhr)</b>	59,8	63,0	84,6	49,7	54,8	
<b>lauteste Nachtstunde</b>	62,7	64,1	-	-	59,5	

## Zeitverlauf des Schallpegels



# Schallpegeldauermessung

Messtechnische Ermittlung der Umgebungsgeräusche

X:\Projekte\21997\97700-DBPSU-IBS21\PFA 1.1\ID-Messungen\Umsetzung-Messkonzept PFA 1.1\VA-Baulärm\IB-S1-Sängerstraße 6\B-Messdaten\KW 2014-27\97712-AMS2-3-KW27-2014-Anhang 1.6-IB-S1-14070800\_LD0.xlsx\1.6

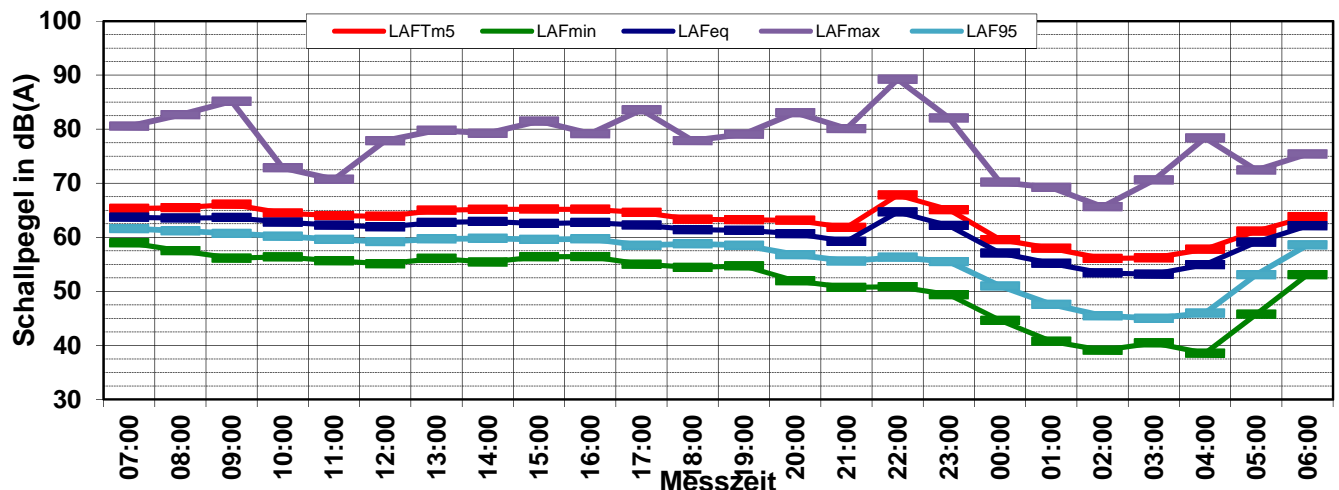
## Angaben zum Immissionsort

<b>Messpunkt:</b>	IB-S1 (Sängerstraße)
<b>Objektadresse:</b>	Sängerstraße 6, 70182 Stuttgart
<b>Tag / Datum</b>	Montag, 7. Juli 2014

Messung		L <sub>AFeq</sub>	L <sub>AFTm5</sub>	L <sub>AFmax</sub>	L <sub>AFmin</sub>	L <sub>AF95</sub>	Anmerkungen
von	bis	dB(A)	dB(A)	dB(A)	dB(A)	dB(A)	
07:00	08:00	63,7	<b>65,3</b>	80,6	59,0	61,6	
08:00	09:00	63,5	<b>65,5</b>	82,7	57,5	61,2	
09:00	10:00	63,6	<b>66,1</b>	<b>85,1</b>	56,1	60,7	
10:00	11:00	62,8	<b>64,5</b>	72,8	56,4	60,2	
11:00	12:00	62,2	<b>64,0</b>	70,7	55,7	59,6	
12:00	13:00	61,9	<b>63,9</b>	77,9	55,1	59,2	
13:00	14:00	62,7	<b>65,0</b>	79,8	56,1	59,7	
14:00	15:00	62,9	<b>65,2</b>	79,2	55,4	59,8	
15:00	16:00	62,6	<b>65,2</b>	81,5	56,4	59,6	
16:00	17:00	62,7	<b>65,2</b>	79,2	56,4	59,7	
17:00	18:00	62,3	<b>64,6</b>	83,6	55,0	58,5	
18:00	19:00	61,4	<b>63,3</b>	77,9	<b>54,4</b>	58,8	
19:00	20:00	61,3	<b>63,3</b>	79,1	54,7	58,5	
20:00	21:00	60,7	<b>63,1</b>	83,1	52,0	56,8	
21:00	22:00	59,2	<b>61,8</b>	80,1	50,7	55,6	
22:00	23:00	64,7	<b>67,8</b>	<b>89,2</b>	50,9	56,3	
23:00	00:00	62,2	<b>65,1</b>	82,1	49,4	55,5	
00:00	01:00	57,1	<b>59,6</b>	70,2	44,6	51,0	
01:00	02:00	55,2	<b>58,0</b>	69,2	40,8	47,6	
02:00	03:00	53,4	<b>56,1</b>	65,7	39,1	45,5	
03:00	04:00	53,2	<b>56,2</b>	70,6	40,5	45,0	
04:00	05:00	55,0	<b>57,8</b>	78,4	<b>38,5</b>	46,0	
05:00	06:00	59,1	<b>61,1</b>	72,4	45,8	53,1	
06:00	07:00	62,1	<b>63,8</b>	75,4	53,1	58,6	

<b>Mittelwert Tag (07 - 20 Uhr)</b>	62,7	64,8	80,6	56,2	59,9	
<b>Mittelwert Nacht (20 - 07 Uhr)</b>	59,8	62,5	81,2	48,6	54,1	
<b>lauteste Nachtstunde</b>	64,7	67,8	-	-	56,3	

## Zeitverlauf des Schallpegels



# Schallpegeldauermessung

Messtechnische Ermittlung der Umgebungsgeräusche

X:\Projekte\21997\97700-DBPSU-IBS21\PFA 1.1\ID-Messungen\Umsetzung-Messkonzept PFA 1.1\VA-Baulärm\IB-S1-Sängerstraße 6\B-Messdaten\KW 2014-27\97712-AMS2-3-KW27-2014-Anhang 1.7-IB-S1-14070900\_LD0.xlsx\1.7

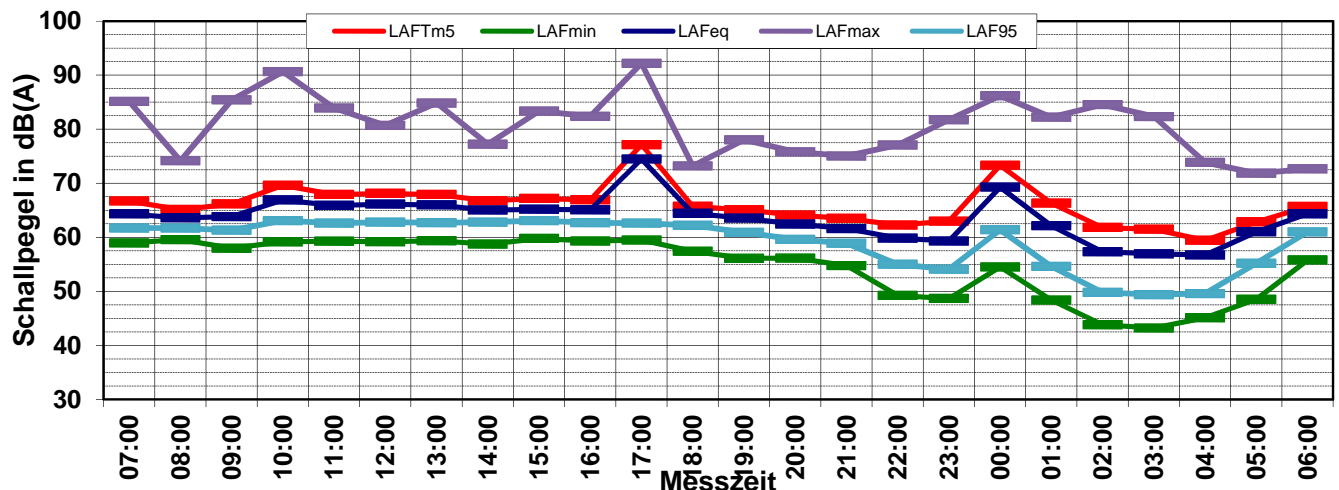
## Angaben zum Immissionsort

**Messpunkt:** IB-S1 (Sängerstraße)  
**Objektadresse:** Sängerstraße 6, 70182 Stuttgart  
**Tag / Datum:** Dienstag, 8. Juli 2014

Messung		L <sub>AFeq</sub>	L <sub>AFTm5</sub>	L <sub>AFmax</sub>	L <sub>AFmin</sub>	L <sub>AF95</sub>	Anmerkungen
von	bis	dB(A)	dB(A)	dB(A)	dB(A)	dB(A)	
07:00	08:00	64,3	<b>66,7</b>	85,1	59,0	61,7	
08:00	09:00	63,6	<b>65,1</b>	74,1	59,6	61,7	
09:00	10:00	63,8	<b>66,2</b>	85,4	58,0	61,3	
10:00	11:00	66,9	<b>69,6</b>	90,6	59,2	63,1	
11:00	12:00	65,9	<b>67,9</b>	83,9	59,3	62,6	
12:00	13:00	66,1	<b>68,1</b>	80,7	59,2	62,8	
13:00	14:00	66,0	<b>67,9</b>	84,8	59,4	62,7	
14:00	15:00	65,0	<b>66,8</b>	77,2	58,7	62,8	
15:00	16:00	65,2	<b>67,2</b>	83,3	59,8	63,1	
16:00	17:00	65,1	<b>66,9</b>	82,4	59,3	62,7	
17:00	18:00	74,5	<b>77,1</b>	<b>92,2</b>	59,5	62,6	
18:00	19:00	64,4	<b>65,7</b>	73,2	57,4	62,2	
19:00	20:00	63,5	<b>65,1</b>	78,0	<b>56,1</b>	60,9	
20:00	21:00	62,4	<b>64,1</b>	75,8	56,1	59,6	
21:00	22:00	61,6	<b>63,5</b>	75,0	54,8	58,9	
22:00	23:00	59,8	<b>62,3</b>	77,1	49,2	55,0	
23:00	00:00	59,3	<b>63,0</b>	81,7	48,7	54,1	
00:00	01:00	69,3	<b>73,3</b>	<b>86,2</b>	54,5	61,4	
01:00	02:00	62,1	<b>66,3</b>	82,2	48,4	54,6	
02:00	03:00	57,3	<b>61,8</b>	84,5	43,8	49,8	
03:00	04:00	56,9	<b>61,5</b>	82,3	<b>43,2</b>	49,4	
04:00	05:00	56,7	<b>59,4</b>	73,8	45,1	49,6	
05:00	06:00	61,0	<b>62,8</b>	71,8	48,5	55,2	
06:00	07:00	64,3	<b>65,7</b>	72,6	55,8	61,0	

<b>Mittelwert Tag (07 - 20 Uhr)</b>	67,1	69,4	85,6	58,9	62,4	
<b>Mittelwert Nacht (20 - 07 Uhr)</b>	62,7	66,0	80,9	52,0	57,2	
<b>lauteste Nachtstunde</b>	69,3	73,3	-	-	61,4	

## Zeitverlauf des Schallpegels



# Schallpegeldauermessung

Messtechnische Ermittlung der Umgebungsgeräusche

X:\Projekte\21997\97700-DBPSU-IBS21\PFA 1.1\ID-Messungen\Umsetzung-Messkonzept PFA 1.1\VA-Baulärm\IB-S1-Sängerstraße 6\B-Messdaten\KW 2014-27\97712-AMS2-3-KW27-2014-Anhang 1.8-IB-S1-14071000\_LD0.xlsx\1.8

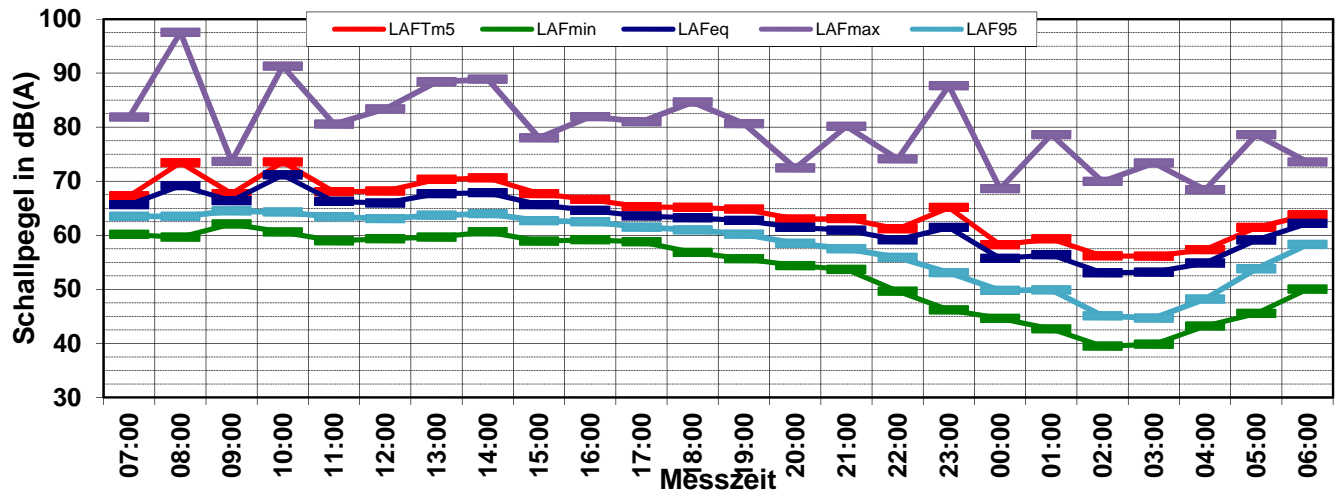
## Angaben zum Immissionsort

**Messpunkt:** IB-S1 (Sängerstraße)  
**Objektadresse:** Sängerstraße 6, 70182 Stuttgart  
**Tag / Datum:** Mittwoch, 9. Juli 2014

Messung		L <sub>AFeq</sub>	L <sub>AFTm5</sub>	L <sub>AFmax</sub>	L <sub>AFmin</sub>	L <sub>AF95</sub>	Anmerkungen
von	bis	dB(A)	dB(A)	dB(A)	dB(A)	dB(A)	
07:00	08:00	65,7	<b>67,3</b>	81,9	60,2	63,5	
08:00	09:00	69,2	<b>73,4</b>	<b>97,5</b>	59,6	63,5	
09:00	10:00	66,4	<b>67,7</b>	73,6	62,1	64,5	
10:00	11:00	71,2	<b>73,6</b>	91,3	60,6	64,3	
11:00	12:00	66,2	<b>68,1</b>	80,6	59,0	63,4	
12:00	13:00	66,0	<b>68,2</b>	83,4	59,4	63,1	
13:00	14:00	67,7	<b>70,3</b>	88,4	59,7	63,7	
14:00	15:00	67,9	<b>70,6</b>	88,9	60,6	64,0	
15:00	16:00	65,7	<b>67,7</b>	78,0	58,9	62,7	
16:00	17:00	64,6	<b>66,6</b>	82,0	59,2	62,5	
17:00	18:00	63,6	<b>65,3</b>	81,0	58,8	61,5	
18:00	19:00	63,2	<b>65,2</b>	84,6	56,8	61,0	
19:00	20:00	62,7	<b>64,8</b>	80,6	<b>55,7</b>	60,2	
20:00	21:00	61,5	<b>63,0</b>	72,4	54,4	58,5	
21:00	22:00	60,9	<b>63,1</b>	80,2	53,7	57,5	
22:00	23:00	59,2	<b>61,2</b>	74,1	49,7	55,9	
23:00	00:00	61,4	<b>65,1</b>	<b>87,7</b>	46,2	53,1	
00:00	01:00	55,7	<b>58,3</b>	68,6	44,6	49,8	
01:00	02:00	56,4	<b>59,3</b>	78,6	42,7	49,9	
02:00	03:00	53,1	<b>56,2</b>	69,9	<b>39,5</b>	45,1	
03:00	04:00	53,2	<b>56,1</b>	73,4	39,8	44,7	
04:00	05:00	54,9	<b>57,4</b>	68,4	43,2	48,2	
05:00	06:00	59,1	<b>61,4</b>	78,6	45,5	53,8	
06:00	07:00	62,2	<b>63,8</b>	73,5	50,0	58,3	

<b>Mittelwert Tag (07 - 20 Uhr)</b>	66,8	69,3	88,7	59,5	63,1	
<b>Mittelwert Nacht (20 - 07 Uhr)</b>	59,1	61,4	79,3	49,0	54,5	
<b>lauteste Nachtstunde</b>	62,2	63,8	-	-	58,3	

## Zeitverlauf des Schallpegels



# Schallpegeldauermessung

Messtechnische Ermittlung der Umgebungsgeräusche

X:\Projekte\21997\97700-DBPSU-IBS21\PFA 1.1\ID-Messungen\Umsetzung-Messkonzept PFA 1.1\VA-Baulärm\IB-S1-Sängerstraße 6\B-Messdaten\KW 2014-27\97712-AMS1-3-KW27-2014-Anhang 1.8-IB-S1-14071000\_LD0.xlsx\1.8

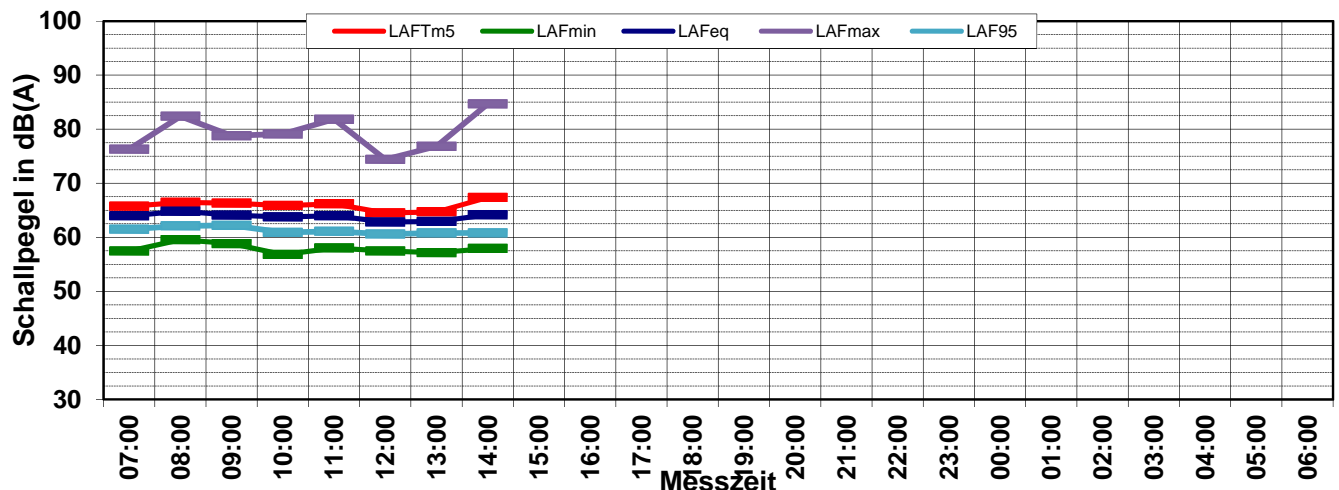
## Angaben zum Immissionsort

<b>Messpunkt:</b>	IB-S1 (Sängerstraße)
<b>Objektadresse:</b>	Sängerstraße 6, 70182 Stuttgart
<b>Tag / Datum</b>	Donnerstag, 10. Juli 2014

Messung		L <sub>AFeq</sub>	L <sub>AFTm5</sub>	L <sub>AFmax</sub>	L <sub>AFmin</sub>	L <sub>AF95</sub>	Anmerkungen
von	bis	dB(A)	dB(A)	dB(A)	dB(A)	dB(A)	
07:00	08:00	64,0	<b>65,7</b>	76,3	57,5	61,5	
08:00	09:00	64,8	<b>66,4</b>	82,4	59,6	62,1	
09:00	10:00	64,1	<b>66,3</b>	78,8	58,8	62,2	
10:00	11:00	63,8	<b>65,9</b>	79,1	<b>56,8</b>	60,9	
11:00	12:00	64,0	<b>66,2</b>	81,8	58,0	61,1	
12:00	13:00	62,8	<b>64,5</b>	74,4	57,5	60,6	
13:00	14:00	62,9	<b>64,7</b>	76,9	57,2	60,8	
14:00	15:00	64,2	<b>67,4</b>	<b>84,7</b>	57,9	60,8	
15:00	16:00						
16:00	17:00						
17:00	18:00						
18:00	19:00						
19:00	20:00						
20:00	21:00						
21:00	22:00						
22:00	23:00						
23:00	00:00						
00:00	01:00						
01:00	02:00						
02:00	03:00						
03:00	04:00						
04:00	05:00						
05:00	06:00						
06:00	07:00						

<b>Mittelwert Tag (07 - 20 Uhr)</b>	63,9	66,0	80,5	58,0	61,3	
<b>Mittelwert Nacht (20 - 07 Uhr)</b>						
<b>lauteste Nachtstunde</b>			-	-		

## Zeitverlauf des Schallpegels



# Schallpegeldauermessung

Messtechnische Ermittlung der Umgebungsgeräusche

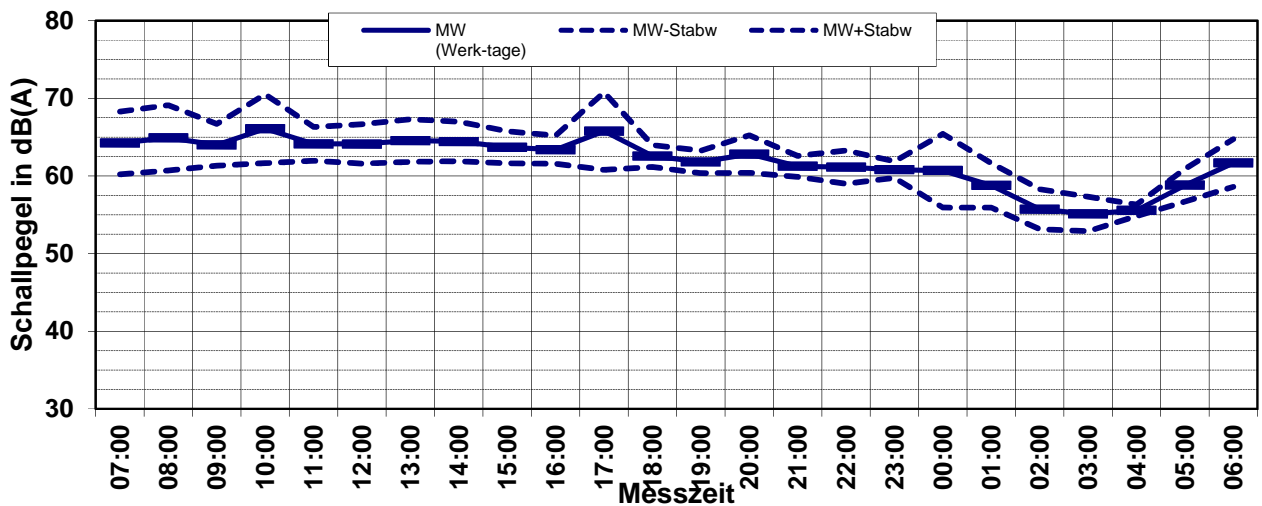
X:\Projekte\21997\97700-DBPSU-IBS21\PFA 1.1\ID-Messungen\Umsetzung-Messkonzept PFA 1.1\VA-Baulärm\IB-S1-Sängerstraße 6\B-Messdaten\KW 2014-27\97712-AMS1-3-KW27-2014-Anhang 2 bis 4-IB-S1.xlsx\Statistik

## Angaben zum Immissionsort

<b>Messpunkt:</b>	IB-S1 (Sängerstraße)
<b>Objektadresse:</b>	Sängerstraße 6, 70182 Stuttgart
<b>Zeitraum:</b>	Freitag, 04.07.2014 bis Mittwoch, 09.07.2014

Messgröße:		L <sub>AFeq</sub> [dB(A)]							MW (Werk- tage)	St.-abw. (Werk- tage)	
Datum:		04.07	05.07	06.07	07.07	08.07	09.07				
von	bis	(Fr)	(Sa)	(So)	(Mo)	(Di)	(Mi)				
07:00	08:00	63,3	59,4	54,8	63,7	64,3	65,7			64,3	4,0
08:00	09:00	63,3	59,8	56,7	63,5	63,6	69,2			64,9	4,2
09:00	10:00	62,2	60,7	58,7	63,6	63,8	66,4			64,0	2,7
10:00	11:00	63,5	61,0	58,7	62,8	66,9	71,2			66,1	4,4
11:00	12:00	62,2	61,5	61,6	62,2	65,9	66,2			64,1	2,2
12:00	13:00	62,5	62,0	59,7	61,9	66,1	66,0			64,1	2,5
13:00	14:00	61,8	61,7	60,8	62,7	66,0	67,7			64,6	2,7
14:00	15:00	62,0	62,4	60,8	62,9	65,0	67,9			64,4	2,5
15:00	16:00	61,4	62,4	60,5	62,6	65,2	65,7			63,7	2,1
16:00	17:00	61,2	62,1	60,6	62,7	65,1	64,6			63,4	1,8
17:00	18:00	62,9	62,2	61,1	62,3	74,5	63,6			65,8	5,0
18:00	19:00	61,2	63,5	61,1	61,4	64,4	63,2			62,6	1,4
19:00	20:00	59,7	60,8	60,5	61,3	63,5	62,7			61,8	1,5
20:00	21:00	66,7	60,4	60,6	60,7	62,4	61,5			62,8	2,4
21:00	22:00	63,2	60,4	60,2	59,2	61,6	60,9			61,2	1,3
22:00	23:00	60,9	59,5	62,5	64,7	59,8	59,2			61,1	2,1
23:00	00:00	60,4	61,0	61,9	62,2	59,3	61,4			60,8	1,1
00:00	01:00	60,7	61,3	59,5	57,1	69,3	55,7			60,7	4,8
01:00	02:00	61,4	60,3	57,5	55,2	62,1	56,4			58,8	2,9
02:00	03:00	59,1	57,5	53,7	53,4	57,3	53,1			55,7	2,6
03:00	04:00	57,1	56,6	52,3	53,2	56,9	53,2			55,1	2,2
04:00	05:00	55,7	56,2	55,1	55,0	56,7	54,9			55,6	0,7
05:00	06:00	56,0	55,7	59,5	59,1	61,0	59,1			58,8	2,1
06:00	07:00	58,1	56,3	62,7	62,1	64,3	62,2			61,7	3,1
<b>MW Tag</b>		<b>62,2</b>	<b>61,6</b>	<b>60,0</b>	<b>62,7</b>	<b>67,1</b>	<b>66,8</b>			<b>63,4</b>	<b>2,9</b>
<b>MW Kern-Tag</b>		<b>62,3</b>	<b>61,6</b>	<b>60,0</b>	<b>62,8</b>	<b>65,4</b>	<b>67,7</b>			<b>63,3</b>	<b>2,8</b>
<b>MW Nacht</b>		<b>61,2</b>	<b>59,1</b>	<b>59,8</b>	<b>59,8</b>	<b>62,7</b>	<b>59,1</b>			<b>60,3</b>	<b>1,4</b>
<b>MW Kern-Nacht</b>		<b>59,9</b>	<b>59,3</b>	<b>56,7</b>	<b>55,0</b>	<b>64,4</b>	<b>54,8</b>			<b>58,4</b>	<b>3,6</b>

## Mittlerer Tagesgang des Schallpegels



# Schallpegeldauermessung

Messtechnische Ermittlung der Umgebungsgeräusche

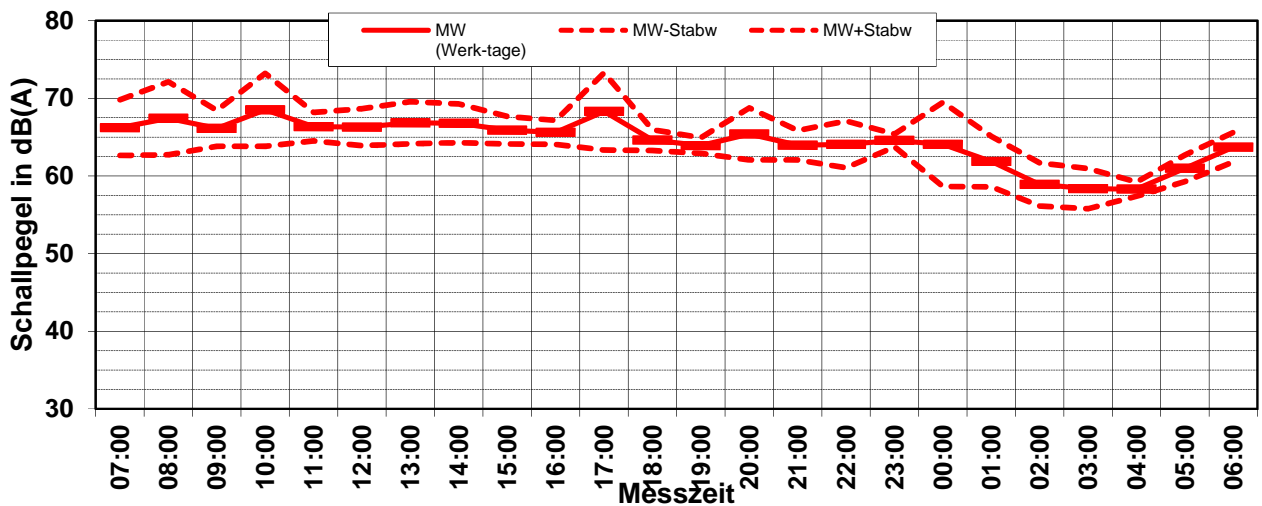
X:\Projekte\21997\97700-DBPSU-IBS21\PFA 1.1\ID-Messungen\Umsetzung-Messkonzept PFA 1.1\VA-Baulärm\IB-S1-Sängerstraße 6\B-Messdaten\KW 2014-27\97712-AMS1-3-KW27-2014-Anhang 2 bis 4-IB-S1.xlsx\Statistik

## Angaben zum Immissionsort

<b>Messpunkt:</b>	IB-S1 (Sängerstraße)
<b>Objektadresse:</b>	Sängerstraße 6, 70182 Stuttgart
<b>Zeitraum:</b>	Freitag, 04.07.2014 bis Mittwoch, 09.07.2014

Messgröße:		L <sub>AFTM5</sub> [dB(A)]							MW (Werk- tage)	St.-abw. (Werk- tage)	
Datum:		04.07	05.07	06.07	07.07	08.07	09.07				
von	bis	(Fr)	(Sa)	(So)	(Mo)	(Di)	(Mi)				
07:00	08:00	65,6	62,0	57,8	65,3	66,7	67,3			66,2	3,6
08:00	09:00	65,7	61,7	59,7	65,5	65,1	73,4			67,4	4,7
09:00	10:00	64,6	63,6	61,1	66,1	66,2	67,7			66,1	2,3
10:00	11:00	66,5	62,7	60,7	64,5	69,6	73,6			68,5	4,7
11:00	12:00	65,4	63,8	65,5	64,0	67,9	68,1			66,4	1,8
12:00	13:00	65,0	64,4	62,3	63,9	68,1	68,2			66,3	2,4
13:00	14:00	64,2	63,4	64,1	65,0	67,9	70,3			66,9	2,7
14:00	15:00	64,7	64,8	63,6	65,2	66,8	70,6			66,8	2,5
15:00	16:00	63,5	65,0	63,5	65,2	67,2	67,7			65,9	1,8
16:00	17:00	63,7	64,5	63,1	65,2	66,9	66,6			65,6	1,5
17:00	18:00	66,3	65,1	64,2	64,6	77,1	65,3			68,3	5,0
18:00	19:00	64,3	67,2	64,6	63,3	65,7	65,2			64,6	1,3
19:00	20:00	62,6	63,0	63,6	63,3	65,1	64,8			63,9	1,0
20:00	21:00	71,4	62,5	63,7	63,1	64,1	63,0			65,4	3,4
21:00	22:00	67,5	63,8	63,5	61,8	63,5	63,1			64,0	1,9
22:00	23:00	65,0	62,5	68,2	67,8	62,3	61,2			64,1	3,0
23:00	00:00	65,1	64,8	64,7	65,1	63,0	65,1			64,6	0,8
00:00	01:00	65,1	65,9	62,3	59,6	73,3	58,3			64,1	5,4
01:00	02:00	63,8	64,1	60,2	58,0	66,3	59,3			61,9	3,2
02:00	03:00	61,6	60,6	56,8	56,1	61,8	56,2			58,9	2,8
03:00	04:00	59,6	59,6	55,0	56,2	61,5	56,1			58,4	2,6
04:00	05:00	58,6	59,4	57,6	57,8	59,4	57,4			58,3	0,9
05:00	06:00	58,5	58,6	61,3	61,1	62,8	61,4			61,0	1,7
06:00	07:00	61,6	60,4	64,1	63,8	65,7	63,8			63,7	1,9
<b>MW Tag</b>		<b>64,9</b>	<b>64,2</b>	<b>63,1</b>	<b>64,8</b>	<b>69,4</b>	<b>69,3</b>			<b>65,9</b>	<b>2,7</b>
<b>MW Kern-Tag</b>		<b>64,9</b>	<b>63,0</b>	<b>62,1</b>	<b>64,1</b>	<b>66,6</b>	<b>69,4</b>			<b>65,0</b>	<b>2,7</b>
<b>MW Nacht</b>		<b>65,2</b>	<b>62,6</b>	<b>63,0</b>	<b>62,5</b>	<b>66,0</b>	<b>61,4</b>			<b>63,5</b>	<b>1,8</b>
<b>MW Kern-Nacht</b>		<b>63,0</b>	<b>63,3</b>	<b>59,5</b>	<b>57,7</b>	<b>68,5</b>	<b>57,7</b>			<b>61,6</b>	<b>4,2</b>

## Mittlerer Tagesgang des Schallpegels





# Schallpegeldauermessung

Messtechnische Ermittlung der Umgebungsgeräusche

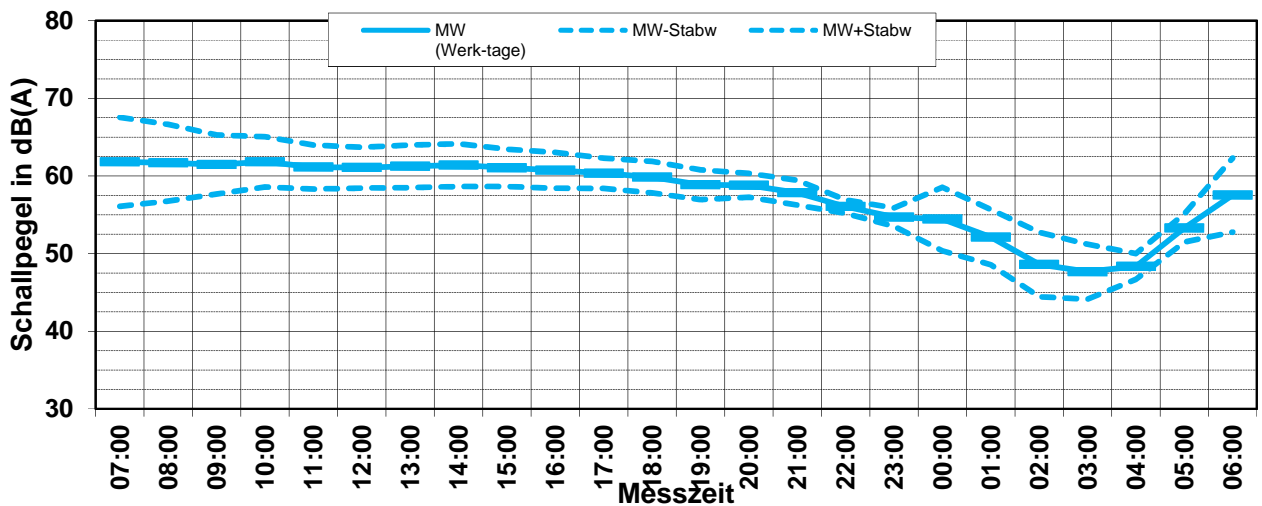
X:\Projekte\21997\97700-DBPSU-IBS21\PFA 1.1\D-Messungen\Umsetzung-Messkonzept PFA 1.1\VA-Baulärm\IB-S1-Sängerstraße 6\B-Messdaten\KW 2014-27\97712-AMS1-3-KW27-2014-Anhang 2 bis 4-IB-S1.xlsx\Statistik

## Angaben zum Immissionsort

<b>Messpunkt:</b>	IB-S1 (Sängerstraße)
<b>Objektadresse:</b>	Sängerstraße 6, 70182 Stuttgart
<b>Zeitraum:</b>	Freitag, 04.07.2014 bis Mittwoch, 09.07.2014

Messgröße:		L <sub>AF95</sub> [dB(A)]							MW (Werk- tage)	St.-abw. (Werk- tage)	
Datum:		04.07	05.07	06.07	07.07	08.07	09.07				
von	bis	(Fr)	(Sa)	(So)	(Mo)	(Di)	(Mi)				
07:00	08:00	60,5	54,8	48,4	61,6	61,7	63,5			61,8	5,7
08:00	09:00	60,4	56,1	50,1	61,2	61,7	63,5			61,7	4,9
09:00	10:00	59,4	57,2	53,4	60,7	61,3	64,5			61,5	3,8
10:00	11:00	59,7	58,2	55,4	60,2	63,1	64,3			61,8	3,2
11:00	12:00	59,0	58,4	55,7	59,6	62,6	63,4			61,2	2,8
12:00	13:00	59,2	58,5	56,3	59,2	62,8	63,1			61,1	2,6
13:00	14:00	58,9	59,1	56,2	59,7	62,7	63,7			61,3	2,7
14:00	15:00	59,0	59,5	56,4	59,8	62,8	64,0			61,4	2,7
15:00	16:00	58,8	59,6	56,8	59,6	63,1	62,7			61,1	2,4
16:00	17:00	58,0	58,9	57,2	59,7	62,7	62,5			60,7	2,3
17:00	18:00	58,8	58,7	57,7	58,5	62,6	61,5			60,4	1,9
18:00	19:00	57,4	58,7	57,0	58,8	62,2	61,0			59,9	2,0
19:00	20:00	55,9	57,5	57,1	58,5	60,9	60,2			58,9	1,9
20:00	21:00	60,3	57,1	56,7	56,8	59,6	58,5			58,8	1,5
21:00	22:00	59,4	56,3	55,9	55,6	58,9	57,5			57,9	1,6
22:00	23:00	57,0	55,6	57,3	56,3	55,0	55,9			56,1	0,9
23:00	00:00	56,1	55,6	55,9	55,5	54,1	53,1			54,7	1,2
00:00	01:00	55,6	54,5	53,9	51,0	61,4	49,8			54,5	4,1
01:00	02:00	56,4	55,5	50,5	47,6	54,6	49,9			52,1	3,6
02:00	03:00	54,0	52,7	44,5	45,5	49,8	45,1			48,6	4,1
03:00	04:00	51,6	51,2	43,7	45,0	49,4	44,7			47,7	3,5
04:00	05:00	49,6	50,1	46,9	46,0	49,6	48,2			48,4	1,7
05:00	06:00	51,1	50,3	53,5	53,1	55,2	53,8			53,3	1,8
06:00	07:00	52,3	48,8	59,5	58,6	61,0	58,3			57,6	4,8
<b>MW Tag</b>		<b>59,0</b>	<b>58,3</b>	<b>55,8</b>	<b>59,9</b>	<b>62,4</b>	<b>63,1</b>			<b>59,7</b>	<b>2,7</b>
<b>MW Kern-Tag</b>		<b>59,2</b>	<b>58,5</b>	<b>55,7</b>	<b>60,0</b>	<b>62,6</b>	<b>63,6</b>			<b>59,9</b>	<b>2,9</b>
<b>MW Nacht</b>		<b>56,1</b>	<b>53,8</b>	<b>54,2</b>	<b>54,3</b>	<b>57,2</b>	<b>54,5</b>			<b>55,0</b>	<b>1,3</b>
<b>MW Kern-Nacht</b>		<b>54,8</b>	<b>53,8</b>	<b>50,1</b>	<b>48,0</b>	<b>56,7</b>	<b>48,0</b>			<b>51,9</b>	<b>3,7</b>

## Mittlerer Tagesgang des Schallpegels



# Schallpegeldauermessung

## Messtechnische Ermittlung der Umgebungsgeräusche

X:\Projekte\21997\97700-DBPSU-IBS21\PFA 1.1\ID-Messungen\Umsetzung-Messkonzept PFA 1.1\A-Baulärm\IB-S1-Sängerstraße 6\B-Messdaten\KW 2014-27\97712-AMS1-3-KW27-2014-Anhang 2 bis 4-IB-S1.xlsx\Statistik\_J

### Angaben zum Immissionsort

**Messpunkt:** IB-S1 (Sängerstraße)

**Objektadresse:** Sängerstraße 6, 70182 Stuttgart

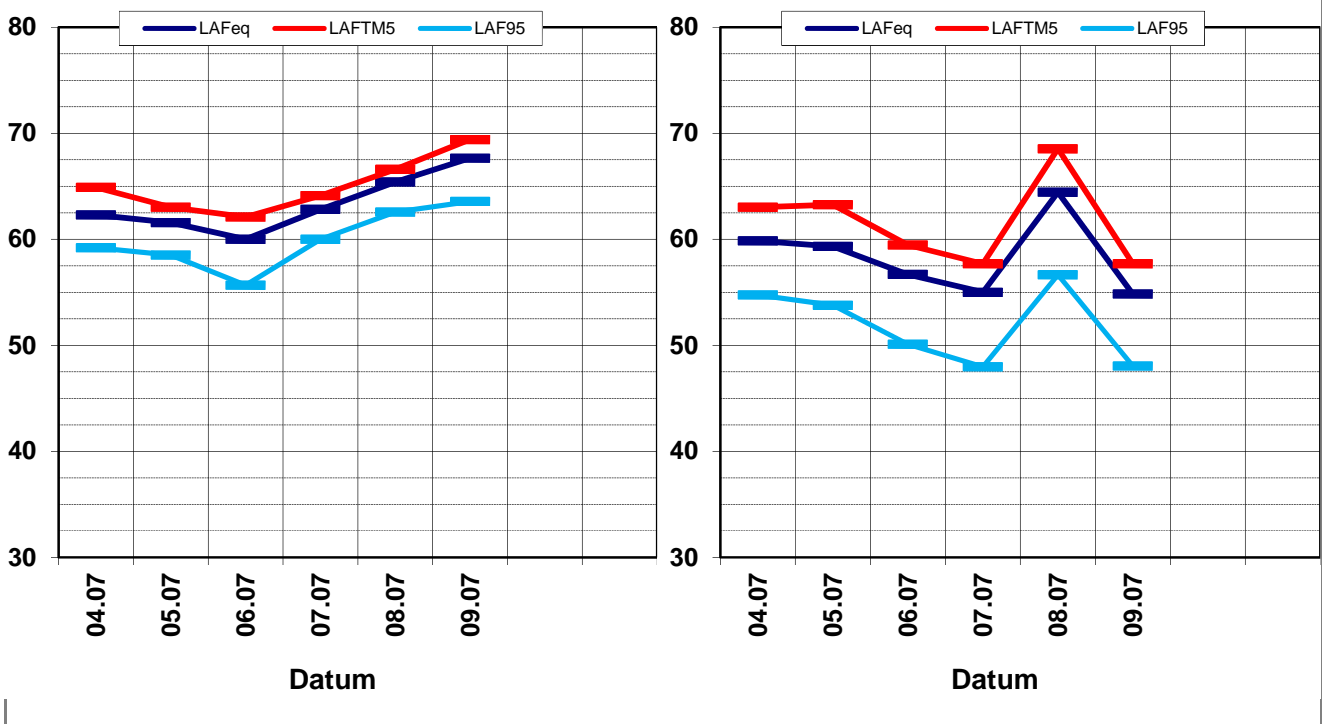
**Zeitraum:** Freitag, 04.07.2014 bis Mittwoch, 09.07.2014, (KW 27)

Messgröße	04.07 (Fr)	05.07 (Sa)	06.07 (So)	07.07 (Mo)	08.07 (Di)	09.07 (Mi)			MW (Werk- tage)	St.-abw. (Werk- tage)
<b>L<sub>AFeq</sub></b>										
Tag	62,2	61,6	60,0	62,7	67,1	66,8			63,4	2,9
Kern-Tag	62,3	61,6	60,0	62,8	65,4	67,7			63,3	2,8
Nacht	61,2	59,1	59,8	59,8	62,7	59,1			60,3	1,4
Kern-Nacht	59,9	59,3	56,7	55,0	64,4	54,8			58,4	3,6
<b>L<sub>AFTM5</sub></b>										
Tag	64,9	64,2	63,1	64,8	69,4	69,3			65,9	2,7
Kern-Tag	64,9	63,0	62,1	64,1	66,6	69,4			65,0	2,7
Nacht	65,2	62,6	63,0	62,5	66,0	61,4			63,5	1,8
Kern-Nacht	63,0	63,3	59,5	57,7	68,5	57,7			61,6	4,2
<b>L<sub>AF95</sub></b>										
Tag	59,0	58,3	55,8	59,9	62,4	63,1			59,7	2,7
Kern-Tag	59,2	58,5	55,7	60,0	62,6	63,6			59,9	2,9
Nacht	56,1	53,8	54,2	54,3	57,2	54,5			55,0	1,3
Kern-Nacht	54,8	53,8	50,1	48,0	56,7	48,0			51,9	3,7
<b>L<sub>AFTM5</sub> - L<sub>Aeq</sub></b>										
Tag	2,7	2,6	3,1	2,1	2,3	2,5			2,5	0,3
Kern-Tag	2,6	1,4	2,1	1,3	1,2	1,8			1,7	0,5
Nacht	4,1	3,5	3,3	2,6	3,3	2,4			3,2	0,6
Kern-Nacht	3,2	3,9	2,8	2,7	4,1	2,8			3,3	0,6

### Wöchentliche Darstellung des täglichen Mittelwerte in [dB(A)]

Kern-Tag (8 bis 17 Uhr)

Kern-Nacht (0 bis 4 Uhr)



# Statistische Auswertung

Zeitraum von KW 25 bis KW 27

X:\Projekte\21997\97700-DBPSU-IBS21\PFA 1.1\1D-Messungen\Umsetzung-Messkonzept PFA 1.1\A-Bauärm\IB-S1-Sängerstraße 6\B-Messdaten\KW 2014-27\97712-AMS1-3-KW27-2014-Anhang 2 bis 4-IB-S1.xlsx\Stat

## Angaben zum Immissionsort

<b>Messposition:</b>	IB-S1 (Sängerstraße)
<b>Objektadresse:</b>	Sängerstraße 6, 70182 Stuttgart

2014	Kern-Tag (8 bis 17 Uhr)						Kern-Nacht (0 bis 4 Uhr)						
	L <sub>AFeq</sub>		L <sub>AFTM5</sub>		L <sub>AF95</sub>		L <sub>AFeq</sub>		L <sub>AFTM5</sub>		L <sub>AF95</sub>		
	MW	Stabw	MW	Stabw	MW	Stabw	MW	Stabw	MW	Stabw	MW	Stabw	
KW	01												
KW	02												
KW	03												
KW	04												
KW	05												
KW	06												
KW	07												
KW	08												
KW	09												
KW	10												
KW	11												
KW	12												
KW	13												
KW	14												
KW	15												
KW	16												
KW	17												
KW	18												
KW	19												
KW	20												
KW	21												
KW	22												
KW	23												
KW	24												
KW	25	62,1	1,4	64,1	1,3	58,8	1,7	56,4	2,1	59,8	2,5	49,6	3,0
KW	26	63,2	2,4	64,9	2,4	60,2	2,7	56,7	2,6	60,1	2,9	50,2	3,3
KW	27	63,3	2,8	65,0	2,7	59,9	2,9	58,4	3,6	61,6	4,2	55,0	1,3
KW	28												
KW	29												
KW	30												
KW	31												
KW	32												
KW	33												
KW	34												
KW	35												
KW	36												
KW	37												
KW	38												
KW	39												
KW	40												
KW	41												
KW	42												
KW	43												
KW	44												
KW	45												
KW	46												
KW	47												
KW	48												
KW	49												
KW	50												
KW	51												
KW	52												

# Statistische Auswertung für das Jahr 2014 (graphische Darstellung)

## Zeitraum von KW 25 bis KW 27

X:\Projekte\21997\97700-DBPSU-IBS21\PFA 1.1\ID-Messungen\Umsetzung-Messkonzept PFA 1.1\A-Baulärm\IB-S1-Sängerstraße 6\B-Messdaten\KW 2014-27\97712-AMS1-3-KW27-2014-Anhang 2 bis 4-IB-S1.xlsx\Statistik\_J

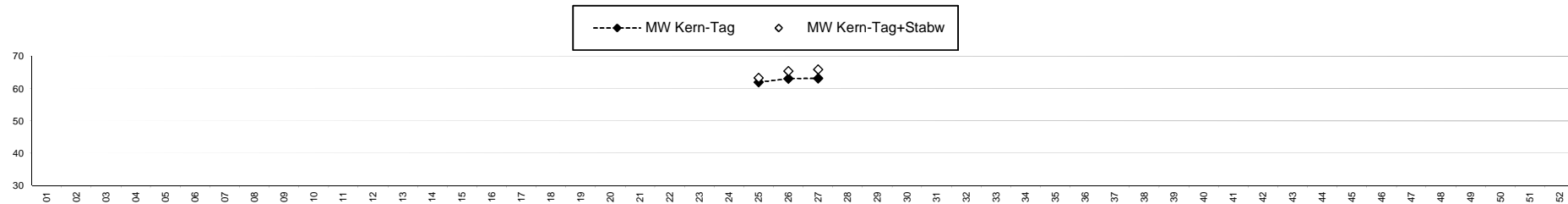
### Angaben zum Immissionsort

**Messposition:** IB-S1 (Sängerstraße)

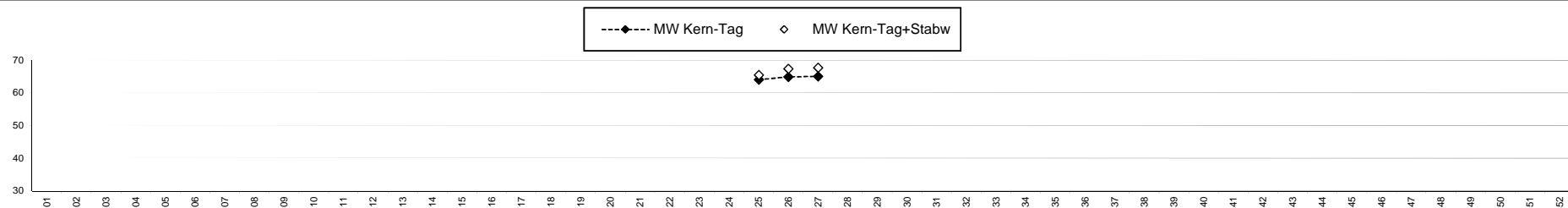
**Objektadresse:** Sängerstraße 6, 70182 Stuttgart

### Kern-Tag (8 Uhr bis 17 Uhr)

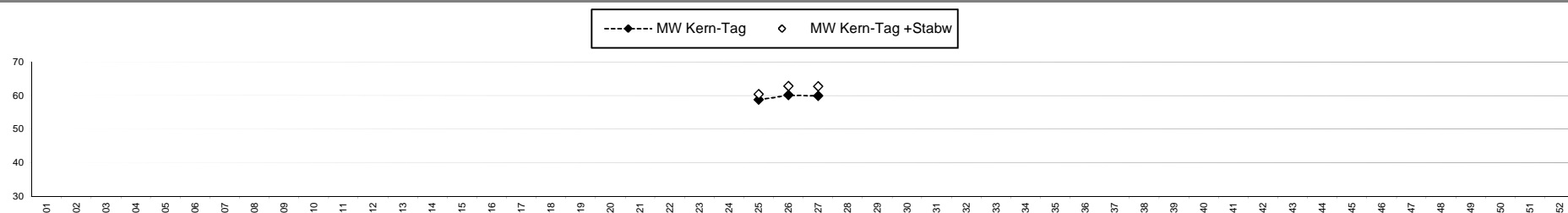
### $L_{AFeq}$ in [dB(A)]: Mittelwerte (MW) und Mittelwert mit Standardabweichung (MW + Stabw)



### $L_{AFTM5}$ in [dB(A)]: Mittelwerte (MW) und Mittelwert mit Standardabweichung (MW + Stabw)



### $L_{AF95}$ in [dB(A)]: Mittelwerte (MW) und Mittelwert mit Standardabweichung (MW + Stabw)



# Statistische Auswertung für das Jahr 2014 (graphische Darstellung)

## Zeitraum von KW 25 bis KW 27

X:\Projekte\21997\97700-DBPSU-IBS21\PFA 1.1\ID-Messungen\Umsetzung-Messkonzept PFA 1.1\A-Baulärm\IB-S1-Sängerstraße 6\B-Messdaten\KW 2014-27\97712-AMS1-3-KW27-2014-Anhang 2 bis 4-IB-S1.xlsx\Statistik\_

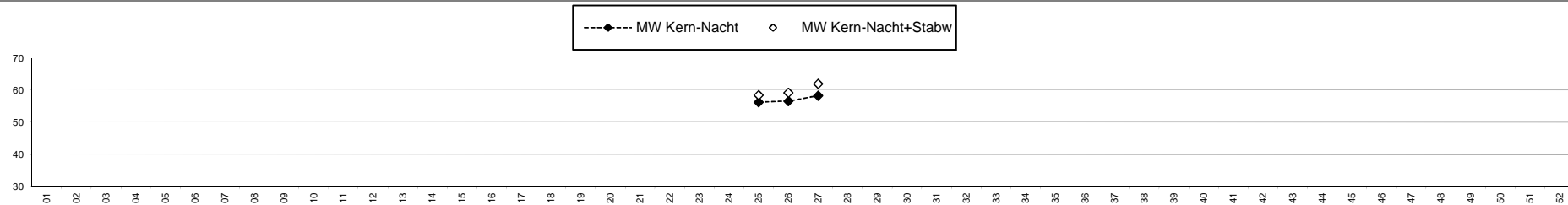
### Angaben zum Immissionsort

**Messposition:** IB-S1 (Sängerstraße)

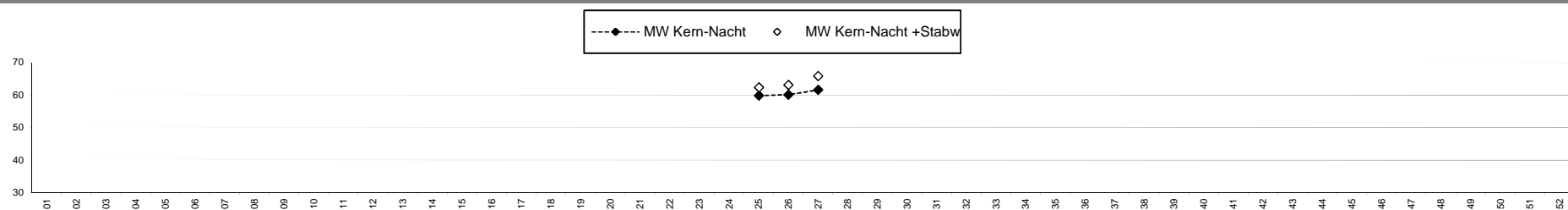
**Objektadresse:** Sängerstraße 6, 70182 Stuttgart

### Kern-Nacht (0 Uhr bis 4 Uhr)

#### $L_{AFeq}$ in [dB(A)]: Mittelwerte (MW) und Mittelwert mit Standardabweichung (MW + Stabw)



#### $L_{AFTM5}$ in [dB(A)]: Mittelwerte (MW) und Mittelwert mit Standardabweichung (MW + Stabw)



#### $L_{AF95}$ in [dB(A)]: Mittelwerte (MW) und Mittelwert mit Standardabweichung (MW + Stabw)

