



MESSBERICHT - SCHALLSCHUTZ

Vorhaben:

Projekt „Stuttgart 21“: Umbau des Bahnknotens Stuttgart,
Ausbau- und Neubaustrecke Stuttgart – Augsburg,
Bereich Stuttgart – Wendlingen mit Flughafenanbindung

Planfeststellungsabschnitt:

Planfeststellungsabschnitt 1.1
Talquerung mit neuem Hauptbahnhof
Bahn-km -0,4-42,0 bis Bahn-km +0,4+32,0

Untersuchungsumfang:

Schallimmissionsmessungen zur Überwachung von
Geräuscheinwirkungen durch die Bauarbeiten im
Immissionsbereich IB-S1 „Sängerstraße“
(Messpunkt IB-S1, Sängerstraße 6, 70182 Stuttgart)

Messzeitraum:

03.09.2019 bis 10.09.2019 (KW 36)

bearbeitet durch:

KREBS+KIEFER FRITZ AG

Heinrich-Hertz-Straße 20

64295 Darmstadt

Telefon (06151) 885 383

Telefax (06151) 885 220

E-Mail: info-kkf@kuk.de

www.kuk.de

Bericht Nr.: **19978009-AMS-1_93**

Datum: **25.10.2019**

Auftraggeber:

**DB Projekt
Stuttgart – Ulm GmbH
Räpplenstraße 17
70191 Stuttgart**

Sachbearbeiter:

Dipl.-Phys. Andreas Malizki

Qualitätskontrolle:

André Kaminski B.Eng.

Umfang des Dokumentes:

Textteil: 7 Seiten

Anhang 1: 8 Seiten

Anhang 2: 3 Seiten

Anhang 3: 1 Seite

Anhang 4: 3 Seiten

Anhang 5: 1 Seite

Anhang 6: 2 Seiten

Inhaltsverzeichnis

1	Messdurchführung	4
2	Messergebnisse	4

Abbildungsverzeichnis

Abbildung 1:	Blick auf das Baufeld bei Messbeginn am 03.09.2019	4
Abbildung 2:	Blick auf das Baufeld bei Messende am 10.09.2019	5

Tabellenverzeichnis

Tabelle 1:	Mittelwerte für die vollständig erfassten Werktage	5
------------	--	---

Anhänge

Anhang 1	Darstellung der Messwerte
Anhang 2	Mittlere Tagesgänge
Anhang 3	Wöchentliche Auswertung
Anhang 4	Kumulative Darstellung der Messwerte
Anhang 5	Übersichtslageplan
Anhang 6	Erfassung der Witterungsbedingungen

Abkürzungsverzeichnis

AVV Baulärm	Allgem. Verwaltungsvorschrift zum Schutz gegen Baulärm
BImSchG	Bundes-Immissionsschutzgesetz
BImSchV	Verordnung zum Bundes-Immissionsschutzgesetz
dB(A)	Dezibel (A-bewertet)
IB	Immissionsbereich
IRW	Immissionsrichtwert [dB(A)]
KN	Kern-Nacht (0 Uhr bis 4 Uhr)
KT	Kern-Tag (8 Uhr bis 17 Uhr)
KW	Kalenderwoche
L _r	Beurteilungspegel [dB(A)]
L _{Aeq}	Energieäquivalenter A-bewerteter Mittelungspegel, [dB(A)]
L _{AFmax}	Maximalwert des A-bewerteten Schalldruckpegels, [dB(A)]
L _{AFmin}	Minimalwert des A-bewerteten Schalldruckpegels, [dB(A)]
L _{AF95}	A-bewerteter Pegel, der in 95% der Zeit überschritten wird (Hintergrundgeräuschpegel), [dB(A)]
L _{AFTM5}	A-bewerteter Taktmaximalpegel im 5-Sekunden-Takt, [dB(A)]
MP	Messposition
MW	Mittelwert

1 Messdurchführung

Der vorliegende Messbericht dient der Dokumentation von Schallimmissionsmessungen zur Überwachung von Baulärmeinwirkungen aus den Bauarbeiten im Planfeststellungsabschnitt 1.1 (Talquerung mit neuem Hauptbahnhof) des Bauvorhabens „Umbau des Bahnknotens Stuttgart Projekt Stuttgart 21“ für den Zeitraum vom 03.09.2019 bis 10.09.2019 (KW 36) im Immissionsbereich IB-S1 „Sängerstraße“. Der entsprechende Messort befindet sich am Gebäude Sängerstraße 6 in 70182 Stuttgart (siehe Lageplan in **Anhang 5**). Angaben zu Sachverhalt und Aufgabenstellung, zu den Bearbeitungsgrundlagen sowie zur Messdurchführung finden sich im Bericht Nr. 97712-AMS-1_01 vom 31.10.2014.

2 Messergebnisse

Abbildung 1 und **Abbildung 2** zeigen jeweils einen Blick von der Messposition auf das Baufeld zu Beginn und zum Ende des Messzeitraums.

Abbildung 1: Blick auf das Baufeld bei Messbeginn am 03.09.2019

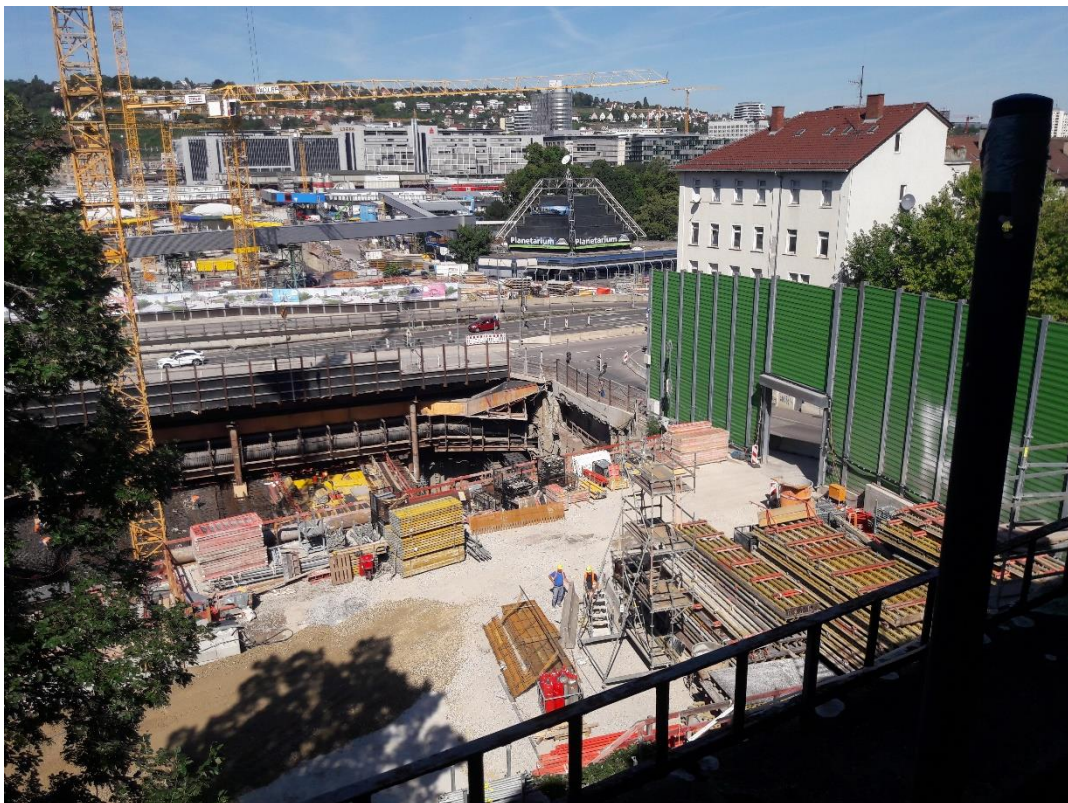


Abbildung 2: Blick auf das Baufeld bei Messende am 10.09.2019



Die Messergebnisse für alle erfassten Messtage sind im **Anhang 1** stundenweise tabellarisch und grafisch dargestellt. Einen Überblick über die ermittelten Mittelwerte der energieäquivalenten Mittelungspegel (L_{AFeq}), der Wirkpegel gemäß AVV Baulärm (L_{AFTM5}) sowie der Hintergrundgeräuschpegel (L_{AF95}) für den Tag und die Nacht bzw. für den Kern-Tag und die Kern-Nacht gibt **Tabelle 1**.

Tabelle 1: Mittelwerte für die vollständig erfassten Werktage

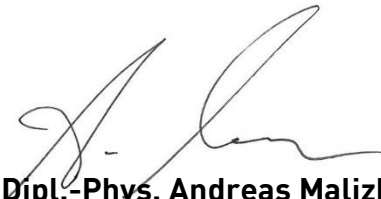
Zeitraum	L_{AFeq} [dB(A)]	L_{AFTM5} [dB(A)]	L_{AF95} [dB(A)]
Tag (7 Uhr bis 20 Uhr)	70,7	74,9	61,2
Kern-Tag (8 Uhr bis 17 Uhr)	71,9	75,4	62,2
Nacht (20 Uhr bis 7 Uhr)	58,2	61,1	52,1
Kern-Nacht (0 Uhr bis 4 Uhr)	53,4	55,9	45,9

Der grafischen Darstellung der mittleren Tagesgänge für die vollständig erfassten Werktage in **Anhang 2** lässt sich entnehmen, dass die registrierten Geräuscheinwirkungen tagesabhängig schwanken. In der Nacht ist eine leichte Senke der Geräuschimmissionen zwischen 01:00 Uhr und 04:00 Uhr zu erkennen. Der Darstellung der Mittelwerte für die einzelnen Messtage in **Anhang 3** ist zu entnehmen, dass sich die Geräuschimmissionen für den Kern-Tag zum Wochenende hin reduzieren.

Wie die kumulative Auswertung in **Anhang 4** zeigt, haben sich die für den Kern-Tag (8 Uhr bis 17 Uhr) ermittelten Geräuschpegel im Vergleich zum vorangegangenen Messzeitraum (KW 31/2019) um bis zu + 2,7 dB(A) erhöht und für die Kern-Nacht (0 Uhr bis 4 Uhr) dahingegen um bis zu - 2,2 dB(A) reduziert.



Dipl.-Phys. Peter Fritz



Dipl.-Phys. Andreas Malizki

ANHANG

Schallpegeldauermessung

Messtechnische Ermittlung der Umgebungsgeräusche

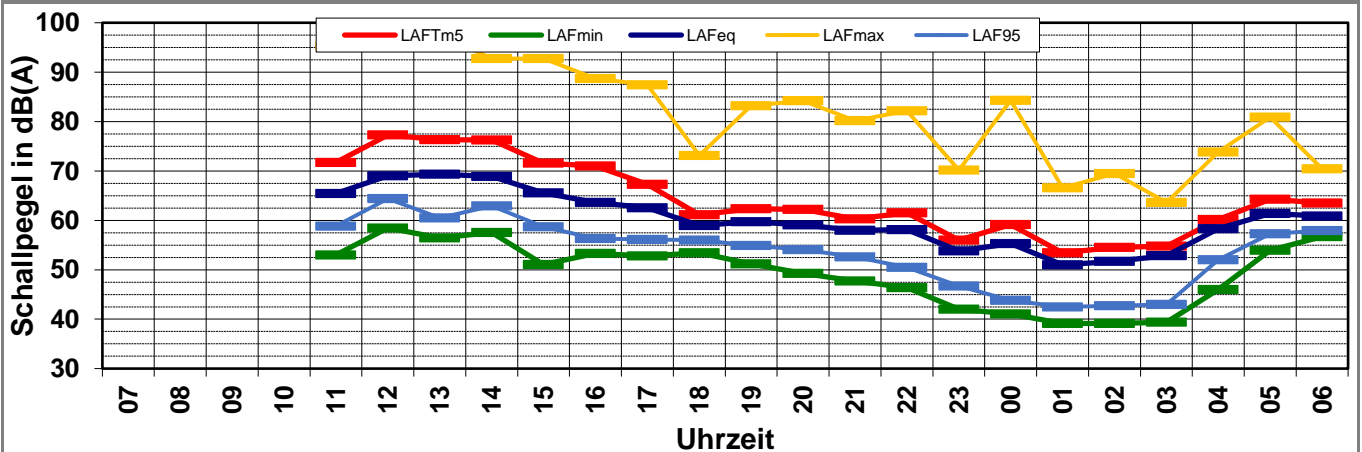
K:\B_Projekte\1997\19978009_DBPSU_IB21_Messkonzept\IPFA_1-1\IB-S1_Sängerstraße_6VA-Baulärm\A_Messdaten\2019\kw36\19090300_LD0.xlsx\1.1

Angaben zum Immissionsort

Messpunkt:	IB-S1 (Sängerstraße)
Objektadresse:	Sängerstraße 6, 70182 Stuttgart
Tag / Datum	Dienstag, 3. September 2019

Messung		L _{AFeq}	L _{AFTm5}	L _{AFmax}	L _{AFmin}	L _{AF95}	Anmerkungen
von	bis	dB(A)	dB(A)	dB(A)	dB(A)	dB(A)	
07:00	08:00						
08:00	09:00						
09:00	10:00						
10:00	11:00						
11:00	12:00	65,4	71,7	95,2	53,0	58,8	
12:00	13:00	69,0	77,3	99,2	58,5	64,4	
13:00	14:00	69,3	76,3	97,7	56,4	60,5	
14:00	15:00	68,9	76,2	92,8	57,5	62,9	
15:00	16:00	65,5	71,6	92,7	51,1	58,7	
16:00	17:00	63,6	71,0	88,7	53,3	56,3	
17:00	18:00	62,5	67,3	87,4	52,8	56,1	
18:00	19:00	59,0	61,1	73,2	53,5	56,0	
19:00	20:00	59,7	62,4	83,2	51,2	54,9	
20:00	21:00	59,1	62,2	84,2	49,2	54,1	
21:00	22:00	58,0	60,3	80,2	47,7	52,6	
22:00	23:00	58,1	61,5	82,2	46,4	50,5	
23:00	00:00	53,8	56,0	70,2	42,0	46,7	
00:00	01:00	55,3	59,1	84,3	41,0	43,8	
01:00	02:00	51,0	53,4	66,6	39,2	42,5	
02:00	03:00	51,7	54,6	69,5	39,2	42,7	
03:00	04:00	52,9	54,8	63,6	39,4	43,0	
04:00	05:00	58,3	60,1	73,8	46,0	52,0	
05:00	06:00	61,4	64,3	80,9	53,9	57,3	
06:00	07:00	60,9	63,5	70,4	56,7	57,9	
Mittelwert Tag (7 - 20 Uhr)		66,2	73,2	94,0	54,9	59,9	
Mittelwert Nacht (20 - 7 Uhr)		57,7	60,4	79,5	49,6	52,6	
lauteste Nachtstunde		61,4	64,3	-	-	57,3	

Zeitverlauf des Schallpegels



Schallpegeldauermessung

Messtechnische Ermittlung der Umgebungsgeräusche

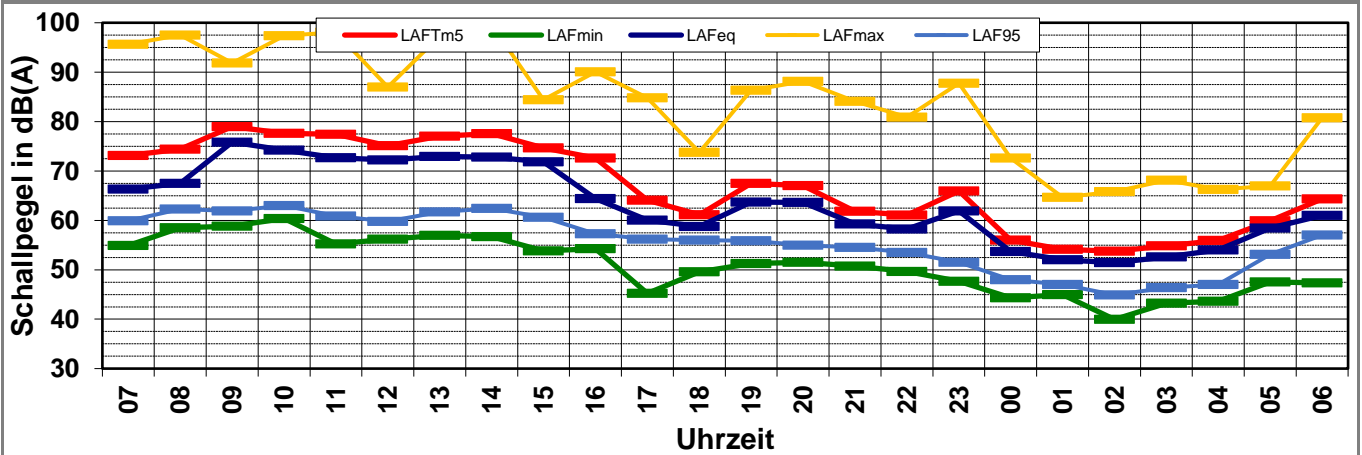
K:\B_Projekte\1997\19978009_DBPSU_IB21_Messkonzept\IPFA_1-1\IB-S1_Sängerstraße_6\VA-Baulärm\A_Messdaten\2019\kw36\19090400_LD0.xlsj1.2

Angaben zum Immissionsort

Messpunkt: IB-S1 (Sängerstraße)
Objektadresse: Sängerstraße 6, 70182 Stuttgart
Tag / Datum: Mittwoch, 4. September 2019

Messung		L _{AFeq}	L _{AFTm5}	L _{AFmax}	L _{AFmin}	L _{AF95}	Anmerkungen
von	bis	dB(A)	dB(A)	dB(A)	dB(A)	dB(A)	
07:00	08:00	66,3	73,1	95,6	54,9	59,9	
08:00	09:00	67,5	74,4	97,5	58,5	62,3	
09:00	10:00	75,8	79,0	91,8	58,8	61,9	
10:00	11:00	74,2	77,6	97,3	60,4	63,0	
11:00	12:00	72,7	77,4	98,1	55,2	60,9	
12:00	13:00	72,2	75,1	87,0	56,2	59,8	
13:00	14:00	72,9	77,0	97,3	56,9	61,7	
14:00	15:00	72,8	77,5	99,6	56,7	62,4	
15:00	16:00	71,8	74,7	84,4	53,8	60,6	
16:00	17:00	64,4	72,6	90,0	54,3	57,3	
17:00	18:00	60,0	64,1	84,8	45,2	56,2	
18:00	19:00	58,7	61,1	73,8	49,6	56,0	
19:00	20:00	63,7	67,5	86,4	51,3	55,9	
20:00	21:00	63,6	67,0	88,2	51,5	55,0	
21:00	22:00	59,2	61,9	84,1	50,7	54,5	
22:00	23:00	58,2	61,1	80,9	49,6	53,5	
23:00	00:00	61,9	65,9	87,7	47,6	51,5	
00:00	01:00	53,7	56,0	72,6	44,3	48,0	
01:00	02:00	52,0	54,2	64,7	45,0	47,0	
02:00	03:00	51,4	53,8	65,8	39,9	44,9	
03:00	04:00	52,6	54,8	68,1	43,2	46,4	
04:00	05:00	54,0	55,9	66,3	43,6	47,0	
05:00	06:00	58,4	59,9	67,0	47,5	53,1	
06:00	07:00	61,0	64,3	80,8	47,3	57,0	
Mittelwert Tag (7 - 20 Uhr)		71,2	75,3	94,8	56,1	60,5	
Mittelwert Nacht (20 - 7 Uhr)		58,8	61,9	82,1	47,6	52,4	
lauteste Nachtstunde		63,6	67,0	-	-	55,0	

Zeitverlauf des Schallpegels



Schallpegeldauermessung

Messtechnische Ermittlung der Umgebungsgeräusche

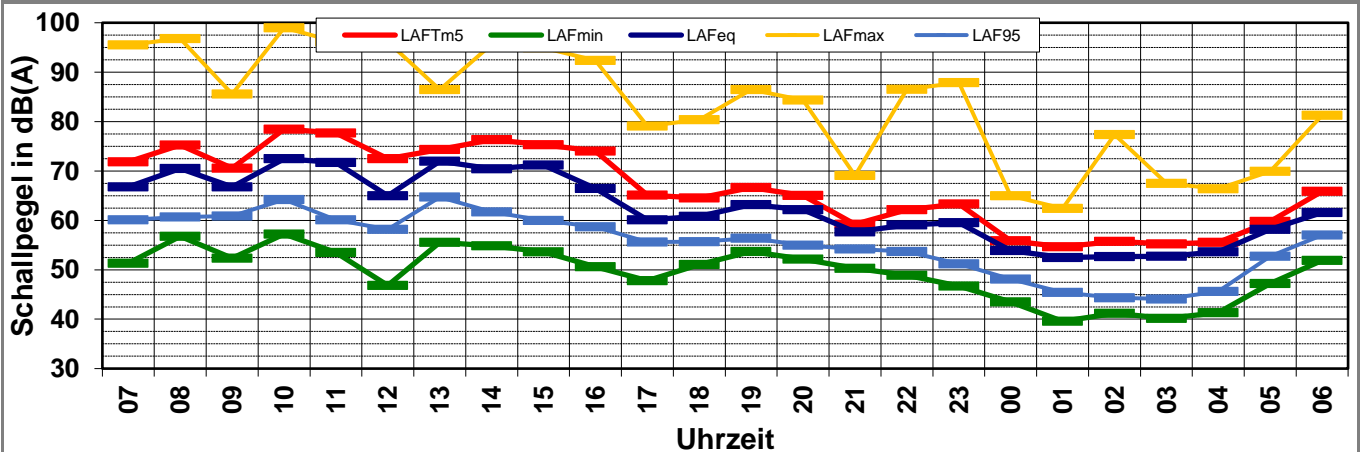
K:\B_Projekte\1997\19978009_DBPSU_IB21_Messkonzept\IPFA_1-1\IB-S1_Sängerstraße_6\A-Baulärm\A_Messdaten\2019\kw36\19090500_LD0.xlsj1.3

Angaben zum Immissionsort

Messpunkt:	IB-S1 (Sängerstraße)
Objektadresse:	Sängerstraße 6, 70182 Stuttgart
Tag / Datum	Donnerstag, 5. September 2019

Messung		L _{AFeq}	L _{AFTm5}	L _{AFmax}	L _{AFmin}	L _{AF95}	Anmerkungen
von	bis	dB(A)	dB(A)	dB(A)	dB(A)	dB(A)	
07:00	08:00	66,8	71,8	95,5	51,3	60,1	
08:00	09:00	70,5	75,2	96,8	56,8	60,7	
09:00	10:00	66,8	70,6	85,6	52,3	60,9	
10:00	11:00	72,5	78,5	99,0	57,2	64,2	
11:00	12:00	71,7	77,7	96,2	53,5	60,1	
12:00	13:00	65,0	72,5	96,1	46,8	58,2	
13:00	14:00	72,0	74,4	86,5	55,6	64,7	
14:00	15:00	70,4	76,4	95,6	54,9	61,7	
15:00	16:00	71,2	75,3	94,9	53,6	60,0	
16:00	17:00	66,4	74,0	92,4	50,6	58,7	
17:00	18:00	60,1	65,1	79,1	47,8	55,6	
18:00	19:00	60,8	64,5	80,4	51,0	55,7	
19:00	20:00	63,2	66,7	86,4	53,7	56,4	
20:00	21:00	62,2	65,0	84,3	52,1	55,0	
21:00	22:00	57,7	59,2	69,1	50,3	54,2	
22:00	23:00	59,1	62,2	86,5	48,9	53,7	
23:00	00:00	59,5	63,3	87,9	46,7	51,2	
00:00	01:00	53,9	55,9	65,0	43,5	48,1	
01:00	02:00	52,5	54,6	62,4	39,6	45,4	
02:00	03:00	52,7	55,7	77,4	41,2	44,3	
03:00	04:00	52,8	55,2	67,5	40,1	44,1	
04:00	05:00	53,6	55,6	66,4	41,3	45,6	
05:00	06:00	58,2	59,8	69,9	47,2	52,7	
06:00	07:00	61,6	65,9	81,3	51,9	57,0	
Mittelwert Tag (7 - 20 Uhr)		69,1	74,3	94,2	53,7	60,6	
Mittelwert Nacht (20 - 7 Uhr)		58,1	61,2	81,5	47,8	52,2	
lauteste Nachtstunde		62,2	65,0	-	-	55,0	

Zeitverlauf des Schallpegels



Schallpegeldauermessung

Messtechnische Ermittlung der Umgebungsgeräusche

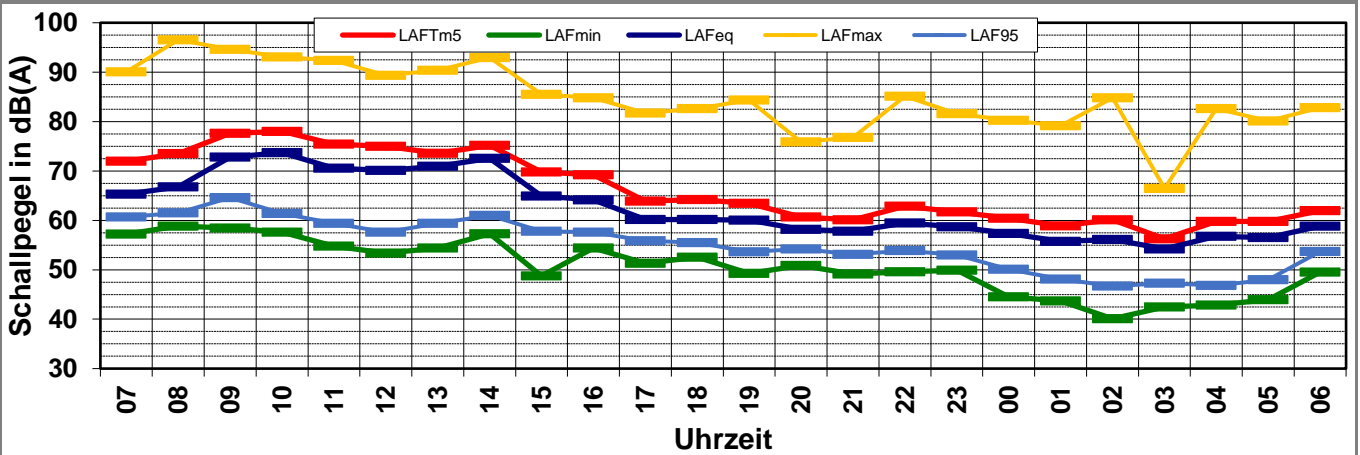
K:\B_Projekte\1997\19978009_DBPSU_IB21_Messkonzept\IPFA_1-1\IB-S1_Sängerstraße_6VA-Baulärm\A_Messdaten\2019\kw36\19090600_LD0.xlsx\1.4

Angaben zum Immissionsort

Messpunkt:	IB-S1 (Sängerstraße)
Objektadresse:	Sängerstraße 6, 70182 Stuttgart
Tag / Datum	Freitag, 6. September 2019

Messung		L _{AFeq}	L _{AFTm5}	L _{AFmax}	L _{AFmin}	L _{AF95}	Anmerkungen
von	bis	dB(A)	dB(A)	dB(A)	dB(A)	dB(A)	
07:00	08:00	65,3	72,0	90,1	57,2	60,7	
08:00	09:00	66,8	73,5	96,6	58,9	61,5	
09:00	10:00	72,8	77,6	94,6	58,5	64,6	
10:00	11:00	73,7	78,0	93,0	57,6	61,4	
11:00	12:00	70,6	75,4	92,4	54,8	59,4	
12:00	13:00	70,1	75,0	89,3	53,4	57,6	
13:00	14:00	71,0	73,6	90,4	54,4	59,4	
14:00	15:00	72,6	75,2	92,9	57,3	61,0	
15:00	16:00	64,9	69,8	85,5	48,7	57,8	
16:00	17:00	64,2	69,2	84,8	54,4	57,6	
17:00	18:00	60,1	63,9	81,7	51,3	55,9	
18:00	19:00	60,1	64,2	82,6	52,6	55,5	
19:00	20:00	60,0	63,4	84,4	49,3	53,6	
20:00	21:00	58,2	60,7	75,9	50,9	54,2	
21:00	22:00	57,8	60,1	76,8	49,1	53,1	
22:00	23:00	59,5	62,8	85,1	49,6	53,9	
23:00	00:00	58,7	61,7	81,6	49,9	53,0	
00:00	01:00	57,3	60,4	80,2	44,5	50,1	
01:00	02:00	55,7	58,9	79,2	43,7	48,1	
02:00	03:00	56,2	60,1	84,8	40,1	46,7	
03:00	04:00	54,2	56,3	66,5	42,5	47,3	
04:00	05:00	56,8	59,8	82,6	42,8	46,8	
05:00	06:00	56,5	59,8	80,1	43,9	48,0	
06:00	07:00	58,8	62,0	82,8	49,5	53,7	
Mittelwert Tag (7 - 20 Uhr)		69,3	73,7	91,3	55,6	59,9	
Mittelwert Nacht (20 - 7 Uhr)		57,5	60,5	81,4	47,4	51,4	
lauteste Nachtstunde		59,5	62,8	-	-	53,9	

Zeitverlauf des Schallpegels



Schallpegeldauermessung

Messtechnische Ermittlung der Umgebungsgeräusche

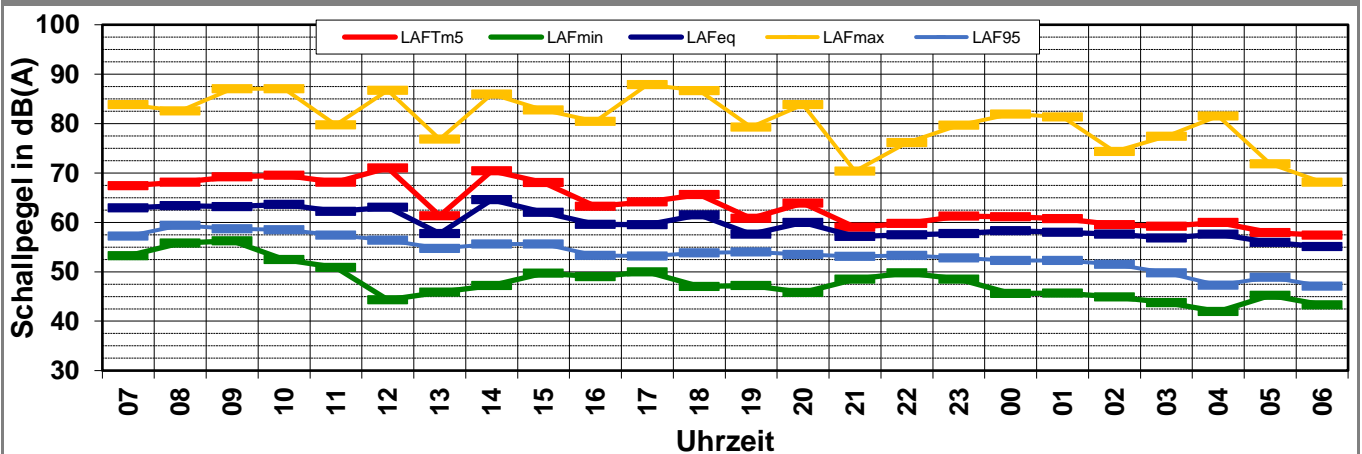
K:\B_Projekte\1997\19978009_DBPSU_IB21_Messkonzept\IPFA_1-1\IB-S1_Sängerstraße_6VA-Baulärm\A_Messdaten\2019\kw36\19090700_LD0.xls\1.5

Angaben zum Immissionsort

Messpunkt:	IB-S1 (Sängerstraße)
Objektadresse:	Sängerstraße 6, 70182 Stuttgart
Tag / Datum	Samstag, 7. September 2019

Messung		L _{AFeq}	L _{AFTm5}	L _{AFmax}	L _{AFmin}	L _{AF95}	Anmerkungen
von	bis	dB(A)	dB(A)	dB(A)	dB(A)	dB(A)	
07:00	08:00	62,9	67,4	83,9	53,3	57,2	
08:00	09:00	63,4	68,1	82,6	55,8	59,4	
09:00	10:00	63,2	69,2	87,0	56,3	58,7	
10:00	11:00	63,6	69,5	87,1	52,5	58,5	
11:00	12:00	62,2	68,2	79,7	50,9	57,4	
12:00	13:00	63,1	71,0	86,7	44,3	56,4	
13:00	14:00	57,8	61,4	76,8	45,9	54,7	
14:00	15:00	64,6	70,4	86,0	47,2	55,6	
15:00	16:00	62,0	68,0	82,8	49,7	55,6	
16:00	17:00	59,6	63,2	80,4	49,0	53,3	
17:00	18:00	59,6	64,2	87,9	50,0	53,2	
18:00	19:00	61,5	65,6	86,6	47,0	53,8	
19:00	20:00	57,6	60,8	79,3	47,2	54,0	
20:00	21:00	60,0	63,9	83,9	45,8	53,5	
21:00	22:00	57,2	59,0	70,3	48,5	53,1	
22:00	23:00	57,5	59,8	76,1	49,8	53,3	
23:00	00:00	57,8	61,3	79,7	48,5	52,8	
00:00	01:00	58,3	61,1	81,9	45,6	52,3	
01:00	02:00	58,0	60,7	81,4	45,7	52,3	
02:00	03:00	57,6	59,5	74,3	44,9	51,5	
03:00	04:00	56,8	59,2	77,5	43,8	49,8	
04:00	05:00	57,6	60,0	81,5	41,9	47,3	
05:00	06:00	56,0	57,9	71,8	45,2	48,9	
06:00	07:00	55,1	57,4	68,1	43,3	47,1	
Mittelwert Tag (7 - 20 Uhr)		62,1	67,7	84,8	51,4	56,5	
Mittelwert Nacht (20 - 7 Uhr)		57,6	60,4	79,2	46,3	51,6	
lauteste Nachtstunde		60,0	63,9	-	-	53,5	

Zeitverlauf des Schallpegels



Schallpegeldauermessung

Messtechnische Ermittlung der Umgebungsgeräusche

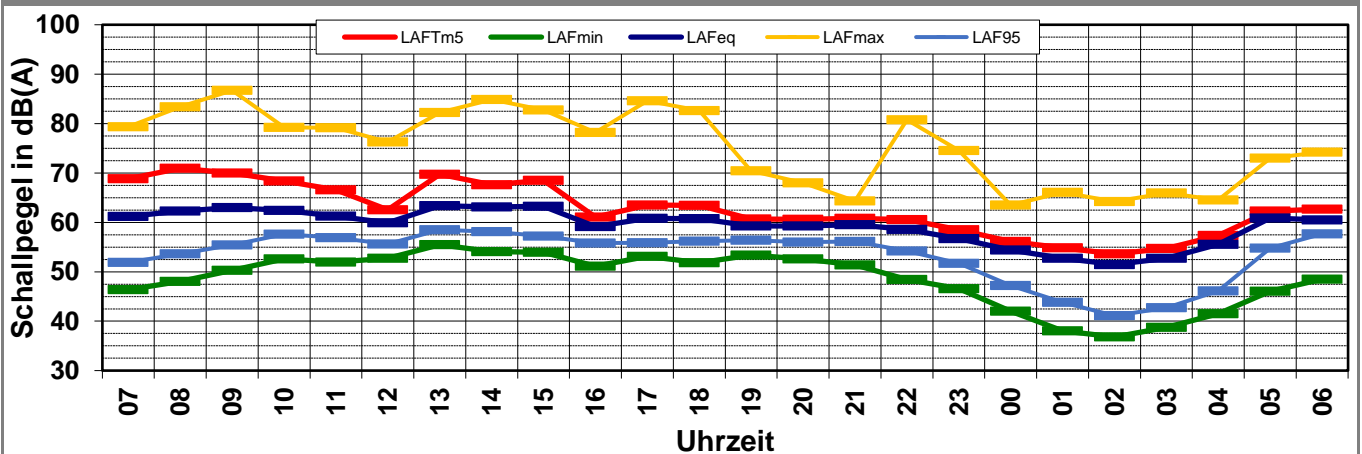
K:\B_Projekte\1997\19978009_DBPSU_IB21_Messkonzept\IPFA_1-1\IB-S1_Sängerstraße_6VA-Baulärm\A_Messdaten\2019\kw36\19090800_LD0.xlsx\1.6

Angaben zum Immissionsort

Messpunkt:	IB-S1 (Sängerstraße)
Objektadresse:	Sängerstraße 6, 70182 Stuttgart
Tag / Datum	Sonntag, 8. September 2019

Messung		L _{AFeq}	L _{AFTm5}	L _{AFmax}	L _{AFmin}	L _{AF95}	Anmerkungen
von	bis	dB(A)	dB(A)	dB(A)	dB(A)	dB(A)	
07:00	08:00	61,2	68,8	79,4	46,4	51,9	
08:00	09:00	62,3	70,9	83,4	48,1	53,6	
09:00	10:00	63,0	70,0	86,7	50,3	55,4	
10:00	11:00	62,4	68,4	79,3	52,6	57,6	
11:00	12:00	61,2	66,6	79,2	52,0	56,9	
12:00	13:00	59,9	62,6	76,3	52,8	55,6	
13:00	14:00	63,4	69,7	82,2	55,5	58,5	
14:00	15:00	63,1	67,6	84,9	54,1	58,1	
15:00	16:00	63,3	68,5	82,8	53,9	57,2	
16:00	17:00	59,2	61,1	78,2	51,1	55,8	
17:00	18:00	60,8	63,5	84,6	53,1	55,9	
18:00	19:00	60,7	63,4	82,6	51,8	56,2	
19:00	20:00	59,3	60,7	70,4	53,4	56,4	
20:00	21:00	59,3	60,6	68,0	52,6	56,0	
21:00	22:00	59,5	60,8	64,3	51,4	56,1	
22:00	23:00	58,6	60,5	80,8	48,4	54,2	
23:00	00:00	56,7	58,5	74,5	46,6	51,7	
00:00	01:00	54,4	56,2	63,5	42,0	47,2	
01:00	02:00	52,7	54,8	66,1	38,0	43,8	
02:00	03:00	51,5	53,6	64,2	36,8	41,1	
03:00	04:00	52,7	54,7	65,9	38,8	42,7	
04:00	05:00	55,6	57,4	64,6	41,5	46,1	
05:00	06:00	60,9	62,3	73,0	46,0	54,8	
06:00	07:00	60,5	62,7	74,2	48,5	57,7	
Mittelwert Tag (7 - 20 Uhr)		61,8	67,5	82,3	52,5	56,4	
Mittelwert Nacht (20 - 7 Uhr)		57,7	59,4	73,0	47,3	53,1	
lauteste Nachtstunde		60,9	62,3	-	-	54,8	

Zeitverlauf des Schallpegels



Schallpegeldauermessung

Messtechnische Ermittlung der Umgebungsgeräusche

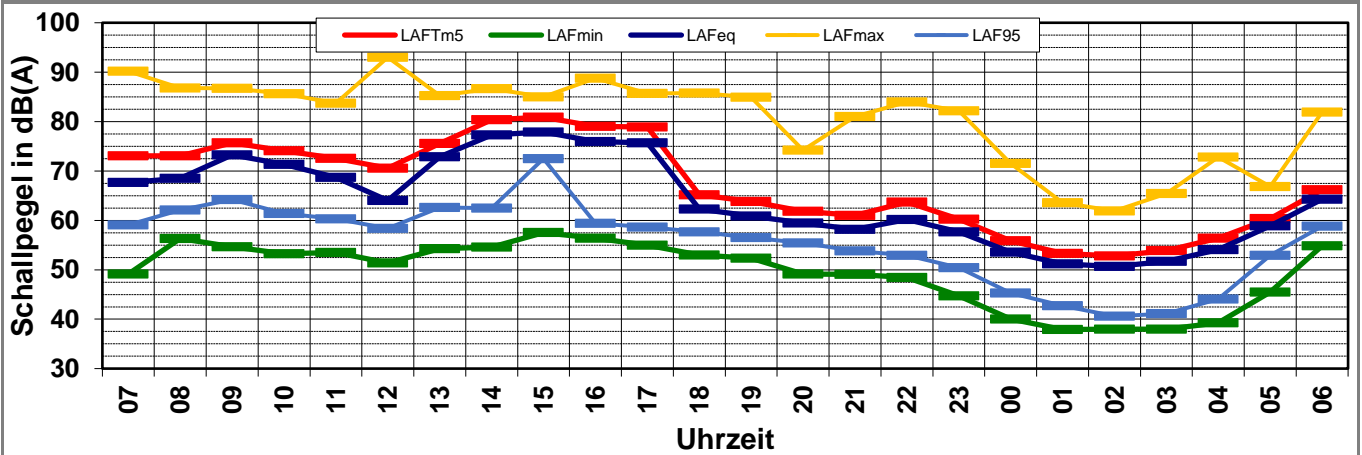
K:\B_Projekte\1997\19978009_DBPSU_IB21_Messkonzept\IPFA_1-1\IB-S1_Sängerstraße_6VA-Baulärm\A_Messdaten\2019\kw36\19090900_LD0.xlsj1.7

Angaben zum Immissionsort

Messpunkt:	IB-S1 (Sängerstraße)
Objektadresse:	Sängerstraße 6, 70182 Stuttgart
Tag / Datum	Montag, 9. September 2019

Messung		L _{AFeq}	L _{AFTm5}	L _{AFmax}	L _{AFmin}	L _{AF95}	Anmerkungen
von	bis	dB(A)	dB(A)	dB(A)	dB(A)	dB(A)	
07:00	08:00	67,7	73,1	90,2	49,1	59,1	
08:00	09:00	68,5	73,1	86,8	56,3	62,1	
09:00	10:00	73,3	75,7	86,7	54,7	64,2	
10:00	11:00	71,3	74,1	85,7	53,2	61,4	
11:00	12:00	68,7	72,6	83,7	53,5	60,3	
12:00	13:00	64,0	70,6	93,0	51,4	58,4	
13:00	14:00	72,9	75,6	85,2	54,3	62,6	
14:00	15:00	77,3	80,4	86,7	54,6	62,5	
15:00	16:00	77,9	80,9	85,0	57,5	72,5	
16:00	17:00	75,9	79,0	88,8	56,4	59,4	
17:00	18:00	75,7	78,9	85,7	55,0	58,6	
18:00	19:00	62,3	65,2	85,7	53,0	57,7	
19:00	20:00	60,9	63,8	84,9	52,3	56,5	
20:00	21:00	59,5	61,9	74,2	49,1	55,4	
21:00	22:00	58,2	61,0	81,0	49,1	53,8	
22:00	23:00	60,2	63,7	83,9	48,4	52,9	
23:00	00:00	57,7	60,2	82,2	44,7	50,4	
00:00	01:00	53,6	55,9	71,5	40,0	45,3	
01:00	02:00	51,2	53,3	63,6	37,9	42,7	
02:00	03:00	50,7	52,8	61,9	38,0	40,6	
03:00	04:00	51,7	53,9	65,4	38,0	41,1	
04:00	05:00	54,1	56,4	72,8	39,2	44,1	
05:00	06:00	58,9	60,3	66,8	45,5	52,9	
06:00	07:00	64,3	66,2	81,9	54,9	58,8	
Mittelwert Tag (7 - 20 Uhr)		73,2	76,4	87,6	54,4	63,9	
Mittelwert Nacht (20 - 7 Uhr)		58,3	60,7	78,4	47,7	52,5	
lauteste Nachtstunde		64,3	66,2	-	-	58,8	

Zeitverlauf des Schallpegels



Schallpegeldauermessung

Messtechnische Ermittlung der Umgebungsgeräusche

K:\B_Projekte\1997\19978009_DBPSU_IB21_Messkonzept\IPFA_1-1\IB-S1_Sängerstraße_6A-Baulärm\A_Messdaten\2019\kw36\19091000_LD0.xlsx\1.8

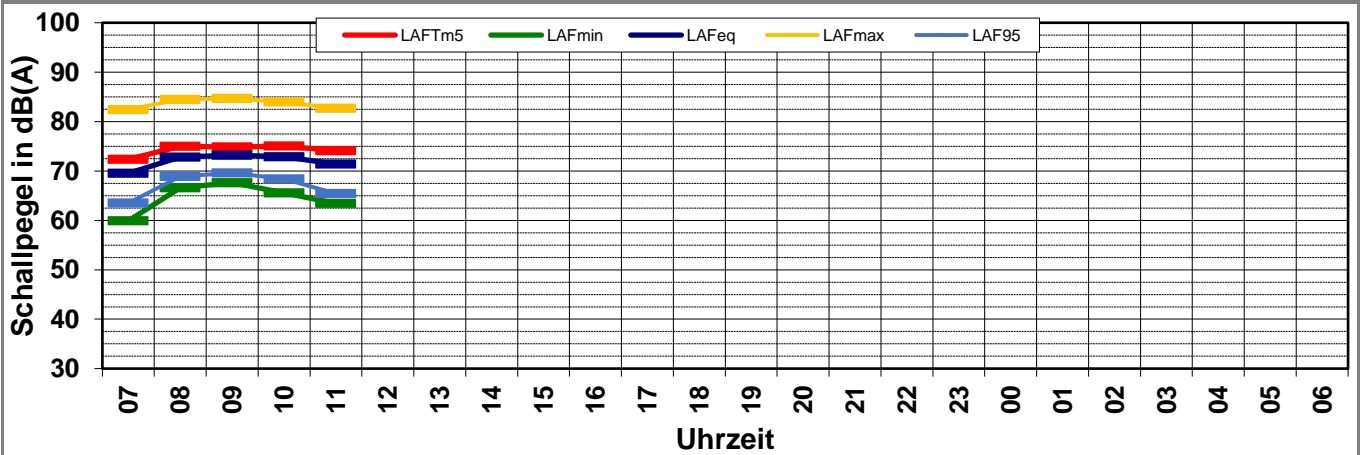
Angaben zum Immissionsort

Messpunkt:	IB-S1 (Sängerstraße)
Objektadresse:	Sängerstraße 6, 70182 Stuttgart
Tag / Datum	Dienstag, 10. September 2019

Messung		L _{AFeq}	L _{AFTm5}	L _{AFmax}	L _{AFmin}	L _{AF95}	Anmerkungen
von	bis	dB(A)	dB(A)	dB(A)	dB(A)	dB(A)	
07:00	08:00	69,6	72,3	82,4	59,9	63,5	
08:00	09:00	72,8	75,0	84,5	66,6	68,9	
09:00	10:00	73,2	74,9	84,7	67,6	69,6	
10:00	11:00	72,9	75,0	84,0	65,5	68,4	
11:00	12:00	71,4	74,1	82,7	63,5	65,4	
12:00	13:00						
13:00	14:00						
14:00	15:00						
15:00	16:00						
16:00	17:00						
17:00	18:00						
18:00	19:00						
19:00	20:00						
20:00	21:00						
21:00	22:00						
22:00	23:00						
23:00	00:00						
00:00	01:00						
01:00	02:00						
02:00	03:00						
03:00	04:00						
04:00	05:00						
05:00	06:00						
06:00	07:00						

Mittelwert Tag (7 - 20 Uhr)	72,2	74,4	83,7	65,3	67,7	
Mittelwert Nacht (20 - 7 Uhr)						
lauteste Nachtstunde			-	-		

Zeitverlauf des Schallpegels



Schallpegeldauermessung

Messtechnische Ermittlung der Umgebungsgeräusche

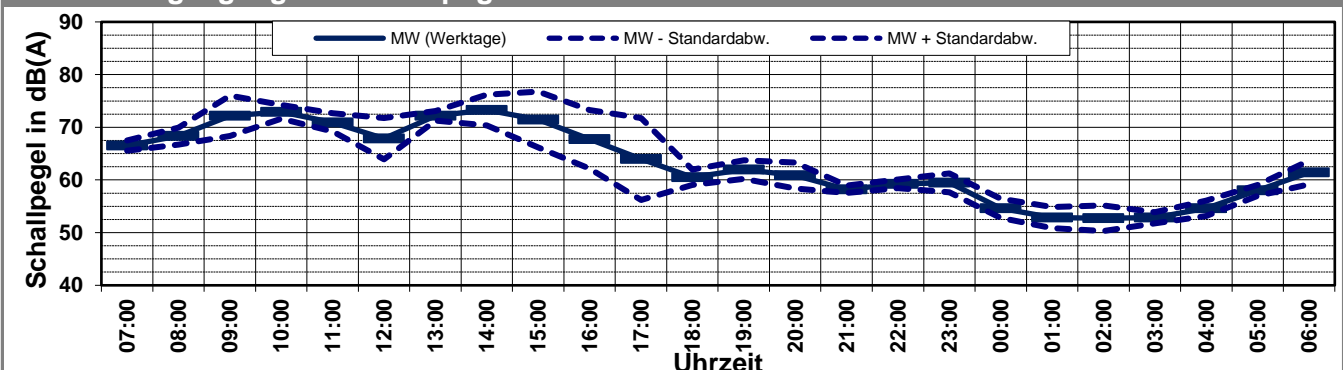
K:\B_Projekte\1997\19978009_DBPSU_IB21_Messkonzept\C_Makro[Vorlage-Woche.xlsx]Statistik_neu

Angaben zum Immissionsort

Messpunkt:	IB-S1 (Sängerstraße)
Objektadresse:	Sängerstraße 6, 70182 Stuttgart
Zeitraum:	Mittwoch, 04.09.2019 bis Montag, 09.09.2019

Messgröße:		L _{AFeq} [dB(A)]								MW (Werk- tage)	St.-abw. (Werk- tage)
Datum:		04.09	05.09	06.09	07.09	08.09	09.09				
von	bis	(Mi)	(Do)	(Fr)	(Sa)	(So)	(Mo)				
07:00	08:00	66,3	66,8	65,3	62,9	61,2	67,7			66,5	1,0
08:00	09:00	67,5	70,5	66,8	63,4	62,3	68,5			68,3	1,6
09:00	10:00	75,8	66,8	72,8	63,2	63,0	73,3			72,2	3,8
10:00	11:00	74,2	72,5	73,7	63,6	62,4	71,3			72,9	1,3
11:00	12:00	72,7	71,7	70,6	62,2	61,2	68,7			70,9	1,7
12:00	13:00	72,2	65,0	70,1	63,1	59,9	64,0			67,8	3,9
13:00	14:00	72,9	72,0	71,0	57,8	63,4	72,9			72,2	0,9
14:00	15:00	72,8	70,4	72,6	64,6	63,1	77,3			73,3	2,9
15:00	16:00	71,8	71,2	64,9	62,0	63,3	77,9			71,5	5,3
16:00	17:00	64,4	66,4	64,2	59,6	59,2	75,9			67,7	5,6
17:00	18:00	60,0	60,1	60,1	59,6	60,8	75,7			64,0	7,8
18:00	19:00	58,7	60,8	60,1	61,5	60,7	62,3			60,5	1,5
19:00	20:00	63,7	63,2	60,0	57,6	59,3	60,9			62,0	1,8
20:00	21:00	63,6	62,2	58,2	60,0	59,3	59,5			60,9	2,5
21:00	22:00	59,2	57,7	57,8	57,2	59,5	58,2			58,2	0,7
22:00	23:00	58,2	59,1	59,5	57,5	58,6	60,2			59,3	0,8
23:00	00:00	61,9	59,5	58,7	57,8	56,7	57,7			59,5	1,8
00:00	01:00	53,7	53,9	57,3	58,3	54,4	53,6			54,6	1,8
01:00	02:00	52,0	52,5	55,7	58,0	52,7	51,2			52,8	2,0
02:00	03:00	51,4	52,7	56,2	57,6	51,5	50,7			52,7	2,4
03:00	04:00	52,6	52,8	54,2	56,8	52,7	51,7			52,8	1,0
04:00	05:00	54,0	53,6	56,8	57,6	55,6	54,1			54,6	1,5
05:00	06:00	58,4	58,2	56,5	56,0	60,9	58,9			58,0	1,0
06:00	07:00	61,0	61,6	58,8	55,1	60,5	64,3			61,4	2,2
MW Tag		71,2	69,1	69,3	62,1	61,8	73,2			70,7	1,9
MW Kern-Tag		72,6	70,3	70,7	62,6	62,2	74,0			71,9	1,7
MW Nacht		58,8	58,1	57,5	57,6	57,7	58,3			58,2	0,5
MW Kern-Nacht		52,5	53,0	56,0	57,7	53,0	51,9			53,4	1,8

Mittlerer Tagesgang des Schallpegels



Schallpegeldauermessung

Messtechnische Ermittlung der Umgebungsgeräusche

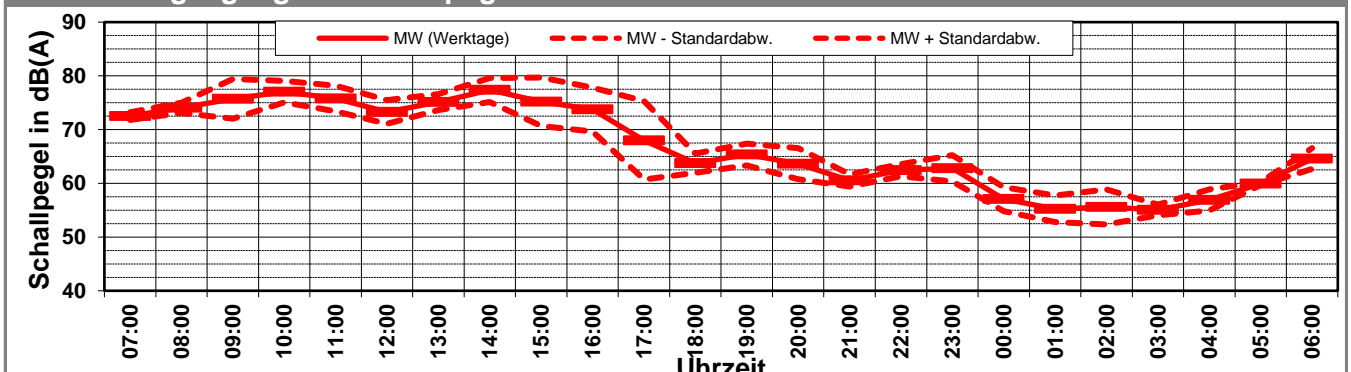
K:\B_Projekte\1997\19978009_DBPSU_IB21_Messkonzept\C_Makro[Vorlage-Woche.xlsx]Statistik_neu

Angaben zum Immissionsort

Messpunkt:	IB-S1 (Sängerstraße)
Objektadresse:	Sängerstraße 6, 70182 Stuttgart
Zeitraum:	Mittwoch, 04.09.2019 bis Montag, 09.09.2019

Messgröße:		L _{AFTM5} [dB(A)]							MW (Werk- tage)	St.-abw. (Werk- tage)
Datum:		04.09	05.09	06.09	07.09	08.09	09.09			
von	bis	(Mi)	(Do)	(Fr)	(Sa)	(So)	(Mo)			
07:00	08:00	73,1	71,8	72,0	67,4	68,8	73,1		72,5	0,7
08:00	09:00	74,4	75,2	73,5	68,1	70,9	73,1		74,1	1,0
09:00	10:00	79,0	70,6	77,6	69,2	70,0	75,7		75,7	3,7
10:00	11:00	77,6	78,5	78,0	69,5	68,4	74,1		77,1	2,0
11:00	12:00	77,4	77,7	75,4	68,2	66,6	72,6		75,8	2,4
12:00	13:00	75,1	72,5	75,0	71,0	62,6	70,6		73,3	2,2
13:00	14:00	77,0	74,4	73,6	61,4	69,7	75,6		75,1	1,5
14:00	15:00	77,5	76,4	75,2	70,4	67,6	80,4		77,4	2,2
15:00	16:00	74,7	75,3	69,8	68,0	68,5	80,9		75,2	4,5
16:00	17:00	72,6	74,0	69,2	63,2	61,1	79,0		73,7	4,1
17:00	18:00	64,1	65,1	63,9	64,2	63,5	78,9		68,0	7,3
18:00	19:00	61,1	64,5	64,2	65,6	63,4	65,2		63,8	1,8
19:00	20:00	67,5	66,7	63,4	60,8	60,7	63,8		65,3	2,0
20:00	21:00	67,0	65,0	60,7	63,9	60,6	61,9		63,7	2,9
21:00	22:00	61,9	59,2	60,1	59,0	60,8	61,0		60,6	1,1
22:00	23:00	61,1	62,2	62,8	59,8	60,5	63,7		62,5	1,1
23:00	00:00	65,9	63,3	61,7	61,3	58,5	60,2		62,8	2,4
00:00	01:00	56,0	55,9	60,4	61,1	56,2	55,9		57,0	2,3
01:00	02:00	54,2	54,6	58,9	60,7	54,8	53,3		55,3	2,5
02:00	03:00	53,8	55,7	60,1	59,5	53,6	52,8		55,6	3,3
03:00	04:00	54,8	55,2	56,3	59,2	54,7	53,9		55,0	1,0
04:00	05:00	55,9	55,6	59,8	60,0	57,4	56,4		56,9	1,9
05:00	06:00	59,9	59,8	59,8	57,9	62,3	60,3		60,0	0,3
06:00	07:00	64,3	65,9	62,0	57,4	62,7	66,2		64,6	1,9
MW Tag		75,3	74,3	73,7	67,7	67,5	76,4		74,9	1,2
MW Kern-Tag		76,5	74,7	74,1	67,6	67,3	76,2		75,4	1,2
MW Nacht		61,9	61,2	60,5	60,4	59,4	60,7		61,1	0,6
MW Kern-Nacht		54,8	55,4	59,2	60,2	54,9	54,1		55,9	2,3

Mittlerer Tagesgang des Schallpegels



Schallpegeldauermessung

Messtechnische Ermittlung der Umgebungsgeräusche

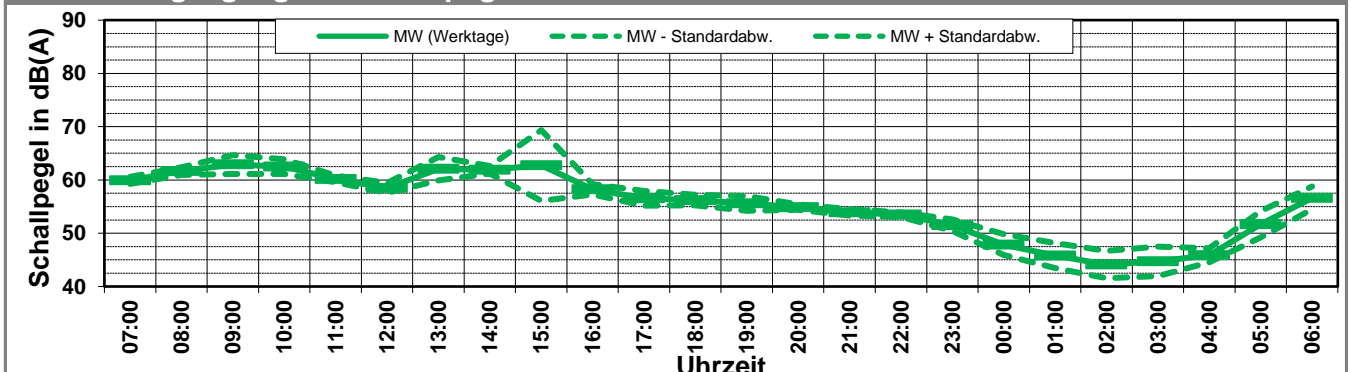
K:\B_Projekte\1997\19978009_DBPSU_IB21_Messkonzept\C_Makro[Vorlage-Woche.xlsx]Statistik_neu

Angaben zum Immissionsort

Messpunkt:	IB-S1 (Sängerstraße)
Objektadresse:	Sängerstraße 6, 70182 Stuttgart
Zeitraum:	Mittwoch, 04.09.2019 bis Montag, 09.09.2019

Messgröße:		L _{AF95} [dB(A)]							MW (Werk- tage)	St.-abw. (Werk- tage)	
Datum:		04.09	05.09	06.09	07.09	08.09	09.09				
von	bis	(Mi)	(Do)	(Fr)	(Sa)	(So)	(Mo)				
07:00	08:00	59,9	60,1	60,7	57,2	51,9	59,1			60,0	0,7
08:00	09:00	62,3	60,7	61,5	59,4	53,6	62,1			61,7	0,7
09:00	10:00	61,9	60,9	64,6	58,7	55,4	64,2			62,9	1,8
10:00	11:00	63,0	64,2	61,4	58,5	57,6	61,4			62,5	1,4
11:00	12:00	60,9	60,1	59,4	57,4	56,9	60,3			60,2	0,6
12:00	13:00	59,8	58,2	57,6	56,4	55,6	58,4			58,5	0,9
13:00	14:00	61,7	64,7	59,4	54,7	58,5	62,6			62,1	2,2
14:00	15:00	62,4	61,7	61,0	55,6	58,1	62,5			61,9	0,7
15:00	16:00	60,6	60,0	57,8	55,6	57,2	72,5			62,7	6,6
16:00	17:00	57,3	58,7	57,6	53,3	55,8	59,4			58,3	1,0
17:00	18:00	56,2	55,6	55,9	53,2	55,9	58,6			56,6	1,4
18:00	19:00	56,0	55,7	55,5	53,8	56,2	57,7			56,2	1,0
19:00	20:00	55,9	56,4	53,6	54,0	56,4	56,5			55,6	1,4
20:00	21:00	55,0	55,0	54,2	53,5	56,0	55,4			54,9	0,5
21:00	22:00	54,5	54,2	53,1	53,1	56,1	53,8			53,9	0,6
22:00	23:00	53,5	53,7	53,9	53,3	54,2	52,9			53,5	0,4
23:00	00:00	51,5	51,2	53,0	52,8	51,7	50,4			51,5	1,1
00:00	01:00	48,0	48,1	50,1	52,3	47,2	45,3			47,9	2,0
01:00	02:00	47,0	45,4	48,1	52,3	43,8	42,7			45,8	2,3
02:00	03:00	44,9	44,3	46,7	51,5	41,1	40,6			44,1	2,6
03:00	04:00	46,4	44,1	47,3	49,8	42,7	41,1			44,7	2,8
04:00	05:00	47,0	45,6	46,8	47,3	46,1	44,1			45,9	1,3
05:00	06:00	53,1	52,7	48,0	48,9	54,8	52,9			51,7	2,5
06:00	07:00	57,0	57,0	53,7	47,1	57,7	58,8			56,6	2,1
MW Tag		60,5	60,6	59,9	56,5	56,4	63,9			61,2	1,8
MW Kern-Tag		61,4	61,6	60,6	57,0	56,8	65,2			62,2	2,0
MW Nacht		52,4	52,2	51,4	51,6	53,1	52,5			52,1	0,5
MW Kern-Nacht		46,7	45,8	48,3	51,6	44,3	42,8			45,9	2,3

Mittlerer Tagesgang des Schallpegels



Schallpegeldauermessung

Messtechnische Ermittlung der Umgebungsgeräusche

K:\B_Projekte\1997\19978009_DBPSU_IB21_Messkonzept\C_Makro[Vorlage-Woche.xlsx]Statistik_neu

Angaben zum Immissionsort

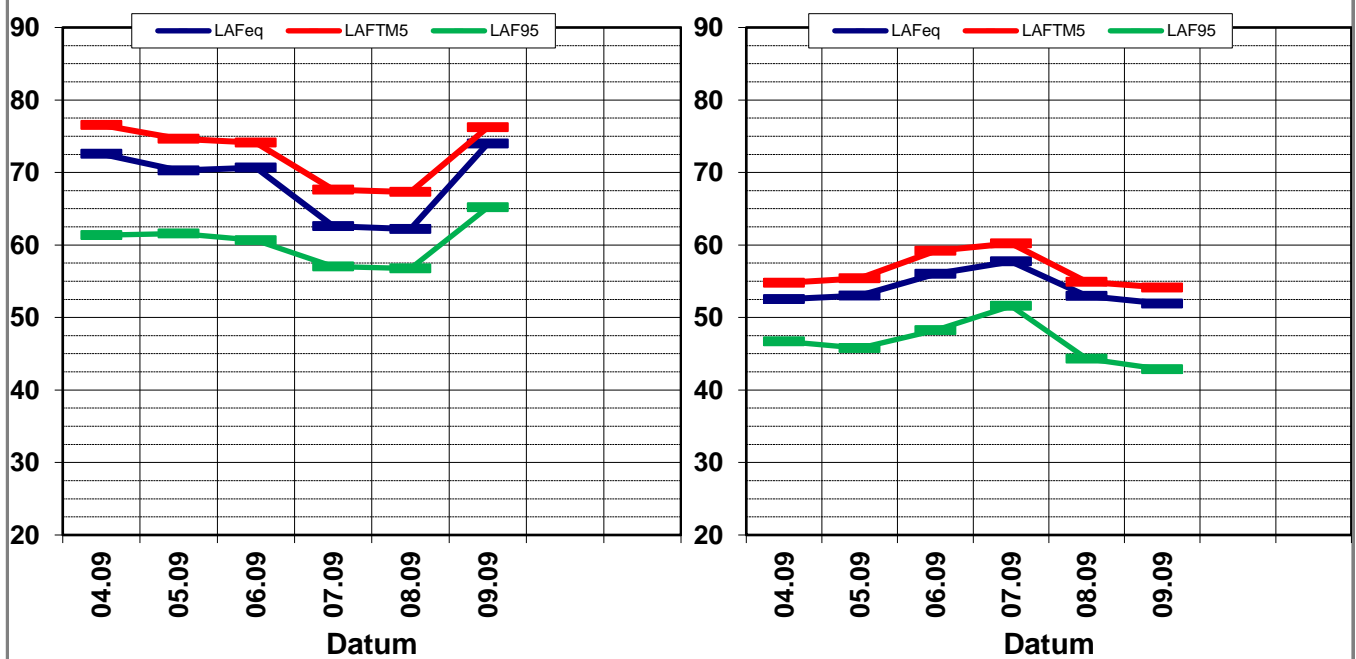
Messpunkt:	IB-S1 (Sängerstraße)
Objektadresse:	Sängerstraße 6, 70182 Stuttgart
Zeitraum:	Mittwoch, 04.09.2019 bis Montag, 09.09.2019, (KW 36)

	04.09 (Mi)	05.09 (Do)	06.09 (Fr)	07.09 (Sa)	08.09 (So)	09.09 (Mo)			MW (Werk- tage)	St.-abw. (Werk- tage)
L_{AFeq}										
Tag	71,2	69,1	69,3	62,1	61,8	73,2			70,7	1,9
Kern-Tag	72,6	70,3	70,7	62,6	62,2	74,0			71,9	1,7
Nacht	58,8	58,1	57,5	57,6	57,7	58,3			58,2	0,5
Kern-Nacht	52,5	53,0	56,0	57,7	53,0	51,9			53,4	1,8
L_{AFTM5}										
Tag	75,3	74,3	73,7	67,7	67,5	76,4			74,9	1,2
Kern-Tag	76,5	74,7	74,1	67,6	67,3	76,2			75,4	1,2
Nacht	61,9	61,2	60,5	60,4	59,4	60,7			61,1	0,6
Kern-Nacht	54,8	55,4	59,2	60,2	54,9	54,1			55,9	2,3
L_{AF95}										
Tag	60,5	60,6	59,9	56,5	56,4	63,9			61,2	1,8
Kern-Tag	61,4	61,6	60,6	57,0	56,8	65,2			62,2	2,0
Nacht	52,4	52,2	51,4	51,6	53,1	52,5			52,1	0,5
Kern-Nacht	46,7	45,8	48,3	51,6	44,3	42,8			45,9	2,3
$L_{AFTM5} - L_{Aeq}$										
Tag	4,1	5,2	4,4	5,6	5,7	3,2			4,7	1,0
Kern-Tag	4,0	4,4	3,4	5,1	5,1	2,2			4,0	1,1
Nacht	3,1	3,1	3,0	2,8	1,7	2,4			2,7	0,6
Kern-Nacht	2,2	2,4	3,2	2,5	2,0	2,2			2,4	0,4

Wöchentliche Darstellung der Tages-Mittelwerte in [dB(A)]

Kern-Tag (8 bis 17 Uhr)

Kern-Nacht (0 bis 4 Uhr)



Statistische Auswertung

Tabellarische Darstellung

K:\IB_Projekte\1997\19978009_DBPSU_IB21_Messkonzept\C_Makro[Vorlage-Woche.xlsx]Statistik_neu

Angaben zum Immissionsort

Messposition:	IB-S1 (Sängerstraße)
Objektadresse:	Sängerstraße 6, 70182 Stuttgart

Jahr	KW	Kern-Tag (8 bis 17 Uhr)						Kern-Nacht (0 bis 4 Uhr)					
		L _{AFeq}		L _{AFTM5}		L _{AF95}		L _{AFeq}		L _{AFTM5}		L _{AF95}	
		MW	Stabw	MW	Stabw	MW	Stabw	MW	Stabw	MW	Stabw	MW	Stabw
2014	MW	65,6	2,4	68,3	2,7	61,3	2,0	57,3	2,5	60,5	2,9	51,1	3,1
2015	MW	70,0	1,9	74,5	2,5	64,0	1,3	57,4	2,3	60,7	2,9	49,2	3,2
2016	MW	68,3	3,0	71,4	3,4	62,9	1,9	57,0	0,9	59,8	1,0	50,2	1,1
2017	MW	70,7	1,7	74,8	2,1	64,3	1,3	57,0	0,8	60,6	0,9	50,8	0,8
2018	03	69,0	1,1	74,0	2,1	63,2	1,3	56,9	1,3	59,3	1,7	51,4	1,7
2018	04	66,8	0,2	71,2	0,4	62,6	0,5	56,0	0,6	58,0	0,6	51,5	0,4
2018	09	67,1	1,4	72,1	1,0	60,8	1,0	53,7	2,1	56,3	2,2	46,2	3,1
2018	13	69,1	6,6	72,0	7,3	60,0	3,5	56,6	0,9	59,3	0,8	50,6	1,6
2018	16	68,7	1,6	73,6	0,3	62,6	3,1	54,4	2,1	57,1	3,0	47,9	2,7
2018	19	64,0	2,8	67,4	3,9	59,1	2,0	56,0	1,3	58,9	1,8	49,4	2,6
2018	25	67,5	1,4	71,8	1,8	61,4	1,1	55,1	2,7	58,0	3,6	48,6	2,3
2018	28	69,4	1,1	74,5	0,2	62,3	1,0	55,1	1,6	58,1	1,8	48,9	1,9
2018	31	69,2	2,9	74,2	2,7	61,7	1,9	56,7	2,2	60,9	4,2	50,9	2,8
2018	38	70,1	1,3	74,6	1,1	64,9	1,7	53,8	1,7	56,4	1,8	48,1	2,7
2018	40	67,0	4,0	70,6	5,5	62,0	3,2	56,6	1,7	59,1	1,8	50,7	3,0
2018	44	65,9	5,1	69,2	6,7	60,7	4,3	58,1	2,0	61,4	2,0	50,9	3,1
2018	48	70,6	0,7	75,7	0,5	66,7	1,3	57,4	1,6	60,1	1,7	49,1	3,6
2019	05	68,2	1,9	72,5	1,7	62,8	1,0	55,6	2,5	58,0	2,5	50,4	2,9
2019	08	65,1	0,7	68,9	1,5	60,7	0,7	54,4	2,5	57,1	3,5	47,6	2,5
2019	11	66,4	1,5	71,1	2,8	62,4	1,3	56,6	2,8	59,2	2,7	49,4	3,5
2019	16	65,1	6,5	68,8	7,6	57,9	3,4	56,5	1,4	60,2	1,1	48,7	2,5
2019	19	76,2	2,4	79,2	2,1	65,3	4,5	60,7	4,2	63,7	3,2	52,8	4,1
2019	23	64,3	2,9	69,3	3,4	59,2	2,3	56,8	2,6	61,7	6,3	49,9	1,9
2019	26	67,0	1,1	70,2	1,4	60,8	0,9	55,4	2,4	58,2	2,9	48,8	2,5
2019	28	67,6	0,5	70,8	0,5	62,9	1,0	55,5	1,7	57,9	1,6	49,1	2,7
2019	31	69,2	1,6	74,4	1,0	61,4	1,1	55,2	2,1	58,1	2,7	48,3	2,2
2019	36	71,9	1,7	75,4	1,2	62,2	2,0	53,4	1,8	55,9	2,3	45,9	2,3

Statistische Auswertung

Grafische Darstellung

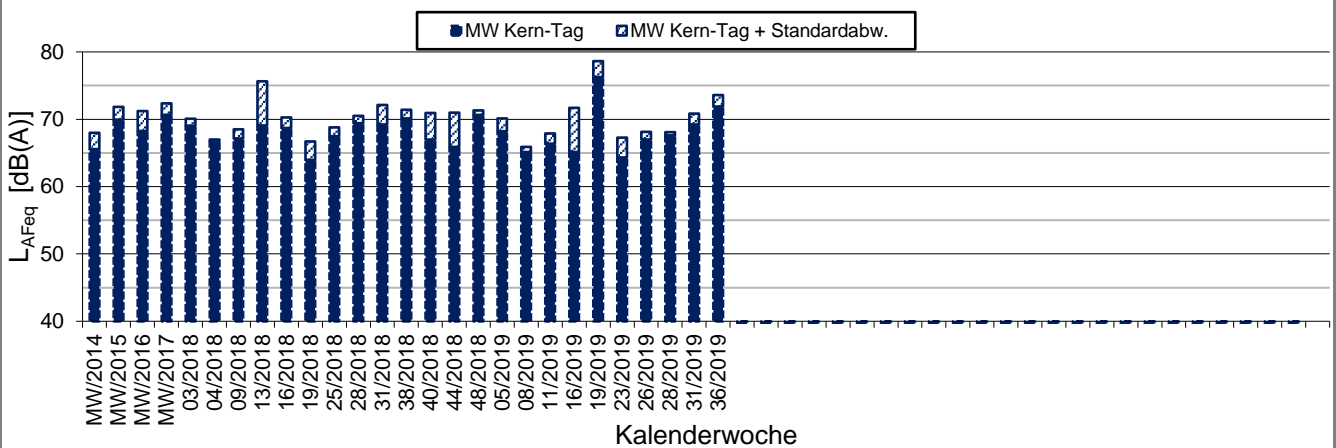
K:\IB_Projekte\1997\19978009_DBPSU_IB21_Messkonzept\C_Makro[Vorlage-Woche.xlsx]Statistik_neu

Angaben zum Immissionsort

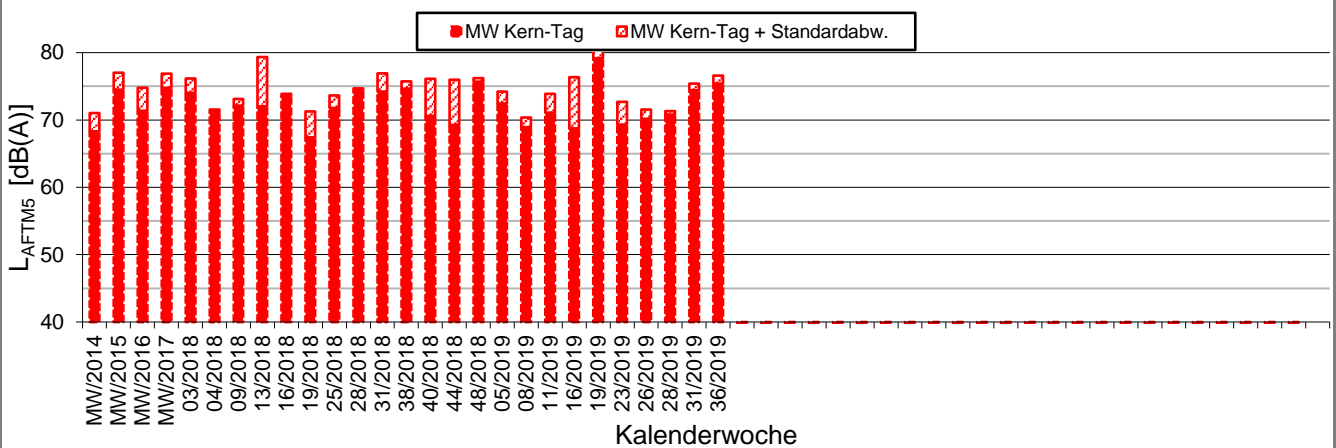
Messposition: IB-S1 (Sängerstraße)
Objektadresse: Sängerstraße 6, 70182 Stuttgart

Kern-Tag (8 Uhr bis 17 Uhr)

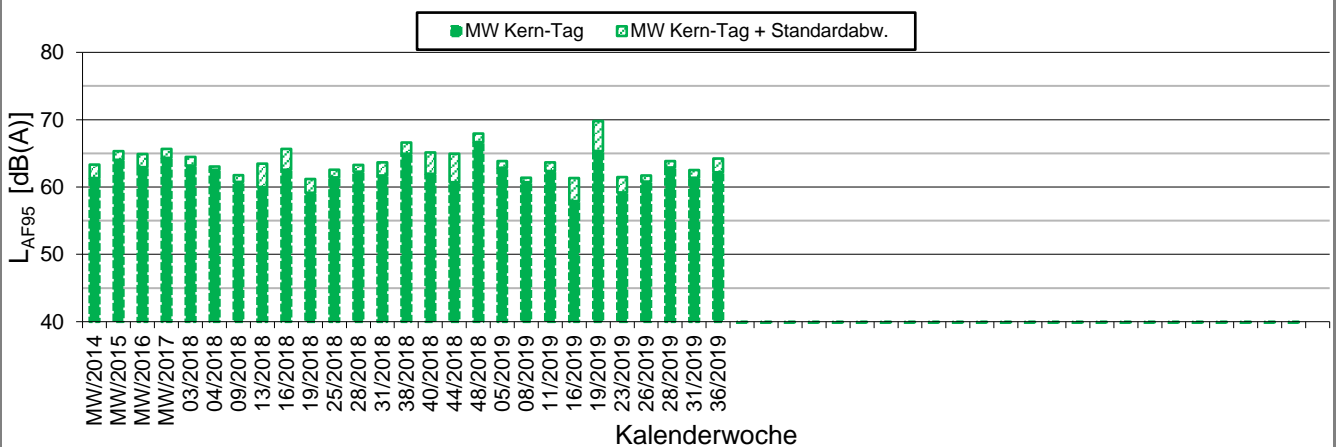
L_{AFeq} in [dB(A)]: Mittelwert (MW) und Mittelwert mit Standardabweichung (MW + Stabw)



L_{AFTM5} in [dB(A)]: Mittelwert (MW) und Mittelwert mit Standardabweichung (MW + Stabw)



L_{AF95} in [dB(A)]: Mittelwert (MW) und Mittelwert mit Standardabweichung (MW + Stabw)



Statistische Auswertung

Grafische Darstellung

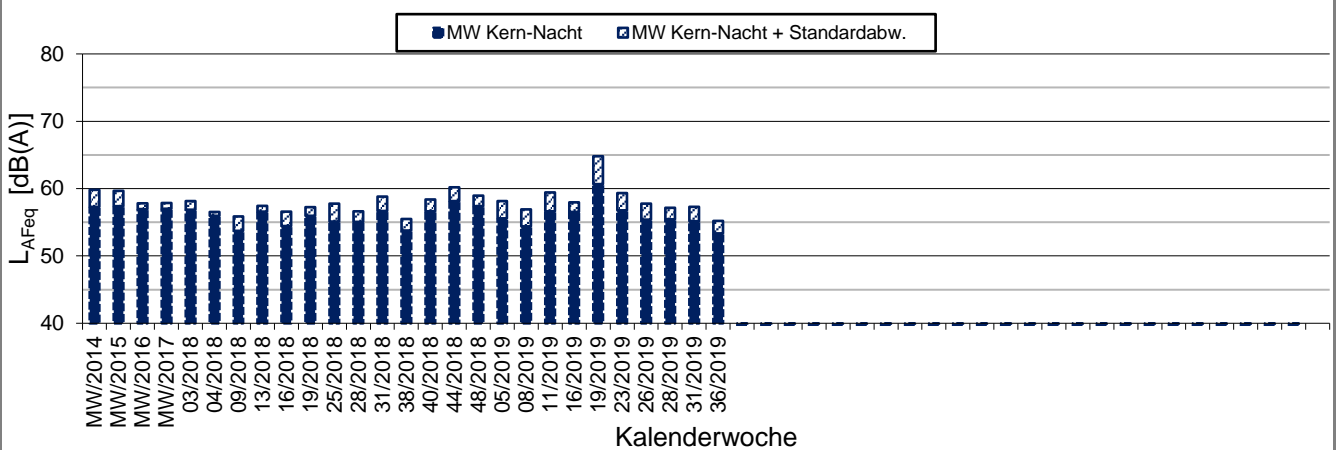
K:\IB_Projekte\1997\19978009_DBPSU_IB21_Messkonzept\C_Makro[Vorlage-Woche.xlsx]Statistik_neu

Angaben zum Immissionsort

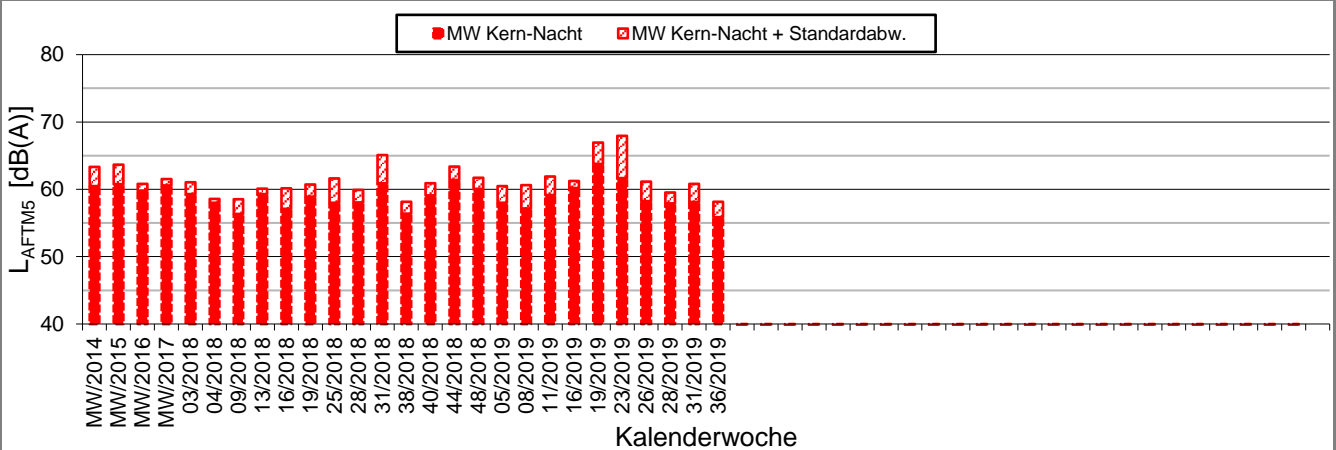
Messposition: IB-S1 (Sängerstraße)
Objektadresse: Sängerstraße 6, 70182 Stuttgart

Kern-Nacht (0 Uhr bis 4 Uhr)

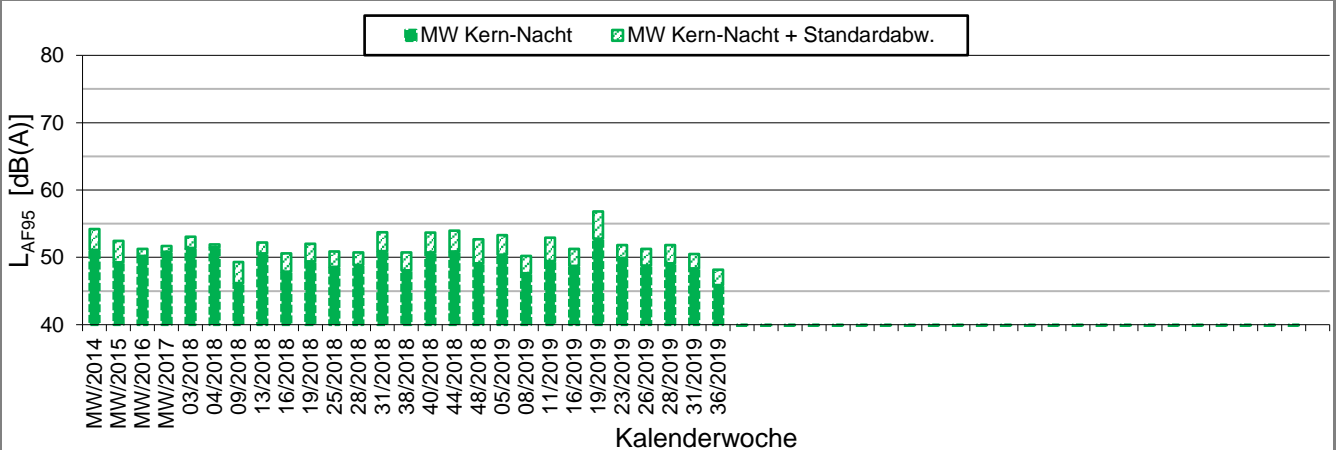
L_{AFeq} in [dB(A)]: Mittelwert (MW) und Mittelwert mit Standardabweichung (MW + Stabw)



L_{AFTM5} in [dB(A)]: Mittelwert (MW) und Mittelwert mit Standardabweichung (MW + Stabw)



L_{AF95} in [dB(A)]: Mittelwert (MW) und Mittelwert mit Standardabweichung (MW + Stabw)





Messpunkt



Gebäude

Maßstab 1:4000



 **KREBS + KIEFER**
FRITZ AG

Heinrich-Hertz-Straße 2
64295 Darmstadt
Telefon (06151) 885-383
www.kuk.de

30.01.2017

DB Projekt Stuttgart-Ulm GmbH

S21 - Durchführung Messkonzepte

- ÜBERSICHTSLAGEPLAN -

Darstellung der Messpositionen

ANHANG 5

Erfassung der Witterungsbedingungen

K:\B_Projekte\1997\19978009_DBPSU_IB21_Messkonzept\B-Vorlagen\[Vorlage-Wetterdaten.xlsx]6.1

Angaben zum Messpunkt

Messpunkt: Deutscher Wetterdienst, Stuttgart/Echterdingen

Zeitraum: Dienstag, 03.09.2019 bis Dienstag, 10.09.2019 (KW 36/2019)

Datum:	03.09	04.09	05.09	06.09	07.09	08.09	09.09	10.09	Woche
Messgröße:	(Di)	(Mi)	(Do)	(Fr)	(Sa)	(So)	(Mo)	(Di)	

Temperatur [°C]

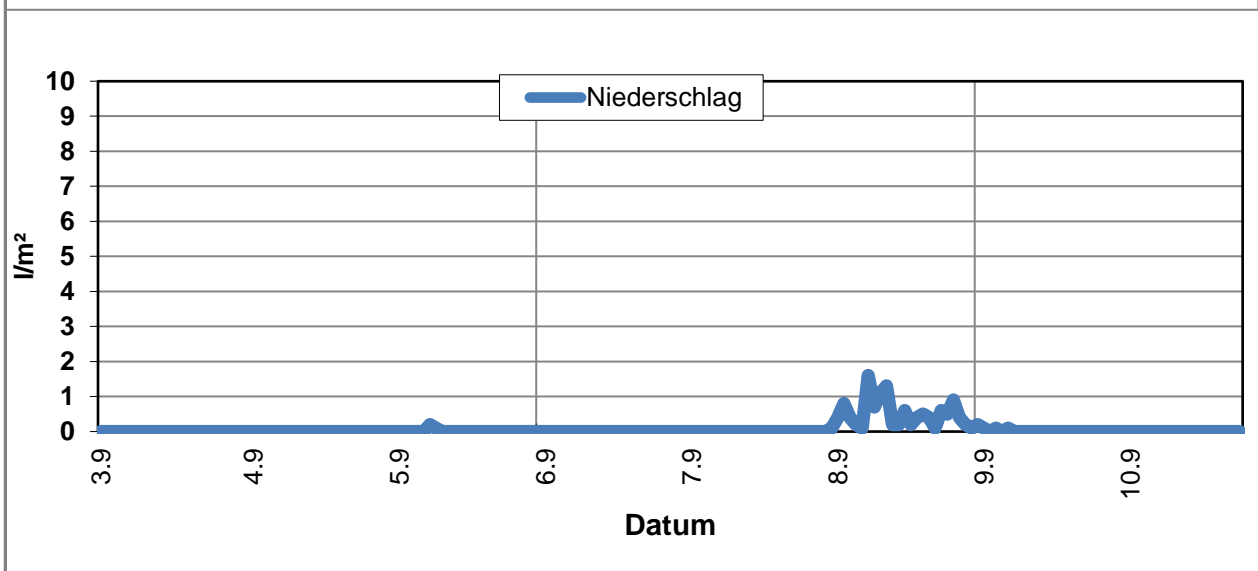
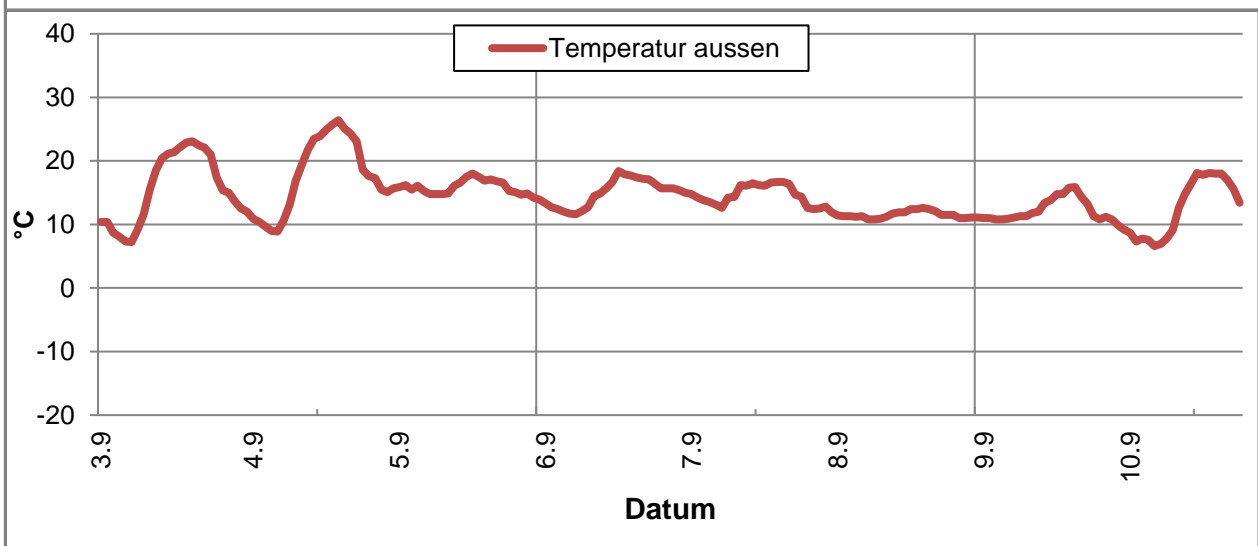
Minimum	7,2	8,9	13,9	11,6	11,9	10,8	9,2	6,6	6,6
Mittelwert	15,6	17,8	15,8	15,0	14,6	11,5	12,1	12,4	14,4
Maximum	23,1	26,4	18,0	18,4	16,7	12,6	15,9	18,1	26,4

Luftfeuchtigkeit [%rH]

Minimum	31,0	30,0	44,0	49,0	48,0	87,0	56,0	42,0	30,0
Mittelwert	59,3	57,7	61,3	62,5	64,1	92,0	81,0	76,3	69,3
Maximum	93,0	90,0	86,0	76,0	87,0	95,0	94,0	99,0	99,0

Niederschlag [l/m²]

Minimum	0,0	0,0	0,0	0,0	0,0	0,1	0,0	0,0	0,0
Mittelwert	0,0	0,0	0,0	0,0	0,0	0,5	0,0	0,0	0,1
Maximum	0,0	0,0	0,2	0,0	0,1	1,6	0,1	0,0	1,6



K:\B_Projekte\1997\19978009_DBPSU_IB21_Messkonzept\B-Vorlagen\[Vorlage-Wetterdaten.xlsx]6.1

Angaben zum Messpunkt

Messpunkt: Deutscher Wetterdienst, Stuttgart/Echterdingen
Zeitraum: Dienstag, 03.09.2019 bis Dienstag, 10.09.2019 (KW 36/2019)

Datum:	03.09	04.09	05.09	06.09	07.09	08.09	09.09	10.09	Woche
Messgröße:	(Di)	(Mi)	(Do)	(Fr)	(Sa)	(So)	(Mo)	(Di)	

Windgeschwindigkeit [km/h]									
Minimum	0,1	0,1	0,3	0,1	0,2	0,1	0,2	0,1	0,1
Mittelwert	0,3	0,5	0,9	0,6	0,6	0,5	0,8	0,4	0,6
Maximum	0,7	1,1	1,5	0,9	1,1	0,9	1,3	0,8	1,5

