



MESSBERICHT - SCHALLSCHUTZ

Vorhaben:

Projekt „Stuttgart 21“: Umbau des Bahnknotens Stuttgart,
Ausbau- und Neubaustrecke Stuttgart – Augsburg,
Bereich Stuttgart – Wendlingen mit Flughafenanbindung

Planfeststellungsabschnitt:

Planfeststellungsabschnitt 1.1
Talquerung mit neuem Hauptbahnhof
Bahn-km -0,4-42,0 bis Bahn-km +0,4+32,0

Untersuchungsumfang:

Schallimmissionsmessungen zur Überwachung von
Geräuscheinwirkungen durch die Bauarbeiten im
Immissionsbereich IB-S1 „Sängerstraße“
(Messpunkt IB-S1, Sängerstraße 6, 70182 Stuttgart)

Messzeitraum:

07.05.2019 bis 14.05.2019 (KW 19)

bearbeitet durch:

KREBS+KIEFER FRITZ AG

Heinrich-Hertz-Straße 20
64295 Darmstadt
Telefon (06151) 885 383
Telefax (06151) 885 220

E-Mail: info-kkf@kuk.de
www.kuk.de

Bericht Nr.: **19978009-AMS-1_88**

Datum: **17.07.2019**

Auftraggeber:

**DB Projekt
Stuttgart – Ulm GmbH
Räpplenstraße 17
70191 Stuttgart**

Sachbearbeiter:

Dipl.-Phys. Andreas Malizki

Qualitätskontrolle:

Andre Kaminski B.Eng.

Umfang des Dokumentes:

Textteil: 6 Seiten

Anhang 1: 8 Seiten

Anhang 2: 3 Seiten

Anhang 3: 1 Seite

Anhang 4: 3 Seiten

Anhang 5: 1 Seite

Anhang 6: 2 Seiten

Inhaltsverzeichnis

1	Messdurchführung	4
2	Messergebnisse	4

Abbildungsverzeichnis

Abbildung 1:	Blick auf das Baufeld bei Messbeginn am 07.05.2019	4
Abbildung 2:	Blick auf das Baufeld bei Messende am 14.05.2019	5

Tabellenverzeichnis

Tabelle 1:	Mittelwerte für die vollständig erfassten Werktage	5
------------	--	---

Anhänge

Anhang 1	Darstellung der Messwerte
Anhang 2	Mittlere Tagesgänge
Anhang 3	Wöchentliche Auswertung
Anhang 4	Kumulative Darstellung der Messwerte
Anhang 5	Übersichtslageplan
Anhang 6	Erfassung der Witterungsbedingungen

Abkürzungsverzeichnis

AVV Baulärm	Allgem. Verwaltungsvorschrift zum Schutz gegen Baulärm
BImSchG	Bundes-Immissionsschutzgesetz
BImSchV	Verordnung zum Bundes-Immissionsschutzgesetz
dB(A)	Dezibel (A-bewertet)
IB	Immissionsbereich
IRW	Immissionsrichtwert [dB(A)]
KN	Kern-Nacht (0 Uhr bis 4 Uhr)
KT	Kern-Tag (8 Uhr bis 17 Uhr)
KW	Kalenderwoche
L _r	Beurteilungspegel [dB(A)]
L _{Aeq}	Energieäquivalenter A-bewerteter Mittelungspegel, [dB(A)]
L _{AFmax}	Maximalwert des A-bewerteten Schalldruckpegels, [dB(A)]
L _{AFmin}	Minimalwert des A-bewerteten Schalldruckpegels, [dB(A)]
L _{AF95}	A-bewerteter Pegel, der in 95% der Zeit überschritten wird (Hintergrundgeräuschpegel), [dB(A)]
L _{AFTM5}	A-bewerteter Taktmaximalpegel im 5-Sekunden-Takt, [dB(A)]
MP	Messposition
MW	Mittelwert

1 Messdurchführung

Der vorliegende Messbericht dient der Dokumentation von Schallimmissionsmessungen zur Überwachung von Baulärmeinwirkungen aus den Bauarbeiten im Planfeststellungsabschnitt 1.1 (Talquerung mit neuem Hauptbahnhof) des Bauvorhabens „Umbau des Bahnknotens Stuttgart Projekt Stuttgart 21“ für den Zeitraum vom 07.05.2019 bis 14.05.2019 (KW 19) im Immissionsbereich IB-S1 „Sängerstraße“. Der entsprechende Messort befindet sich am Gebäude Sängerstraße 6 in 70182 Stuttgart (siehe Lageplan in **Anhang 5**). Angaben zu Sachverhalt und Aufgabenstellung, zu den Bearbeitungsgrundlagen sowie zur Messdurchführung finden sich im Bericht Nr. 97712-AMS-1_01 vom 31.10.2014.

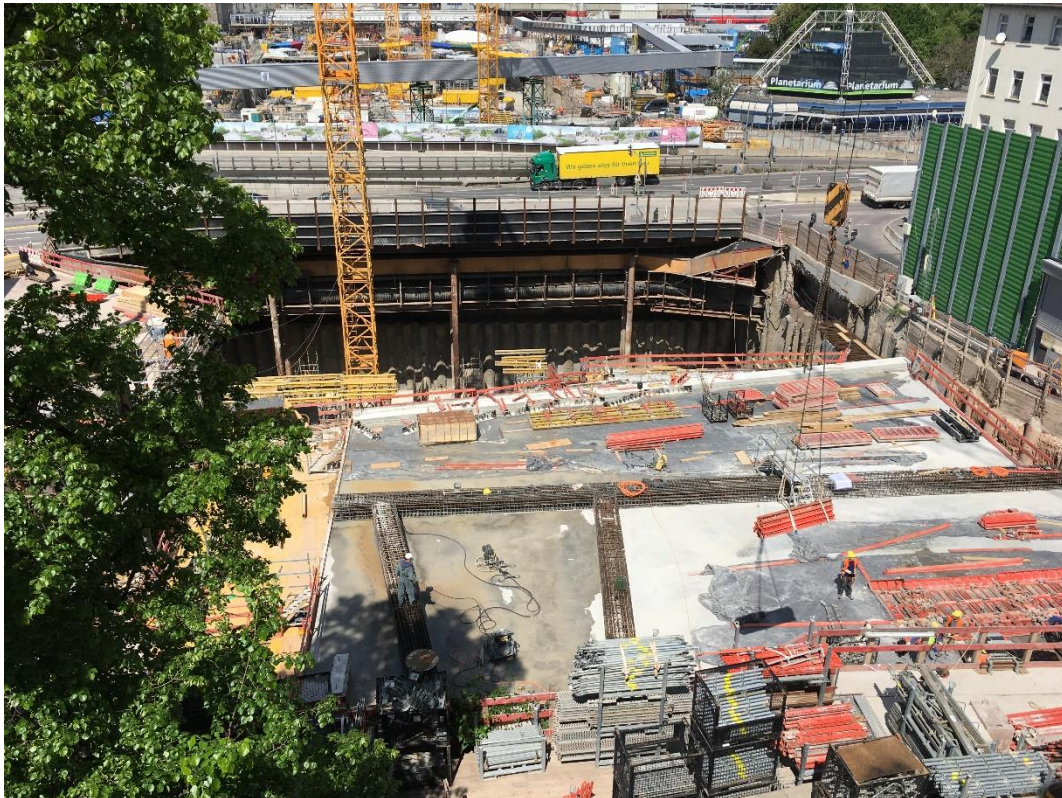
2 Messergebnisse

Abbildung 1 und **Abbildung 2** zeigen jeweils einen Blick von der Messposition auf das Baufeld zu Beginn und zum Ende des Messzeitraums.

Abbildung 1: Blick auf das Baufeld bei Messbeginn am 07.05.2019



Abbildung 2: Blick auf das Baufeld bei Messende am 14.05.2019



Die Messergebnisse sind für alle erfassten Messtage im **Anhang 1** stundenweise tabellarisch und grafisch dargestellt. Einen Überblick über die ermittelten Mittelwerte der energieäquivalenten Mittelungspegel (L_{AFeq}), der Wirkpegel gemäß AVV Baulärm (L_{AFTM5}) sowie der Hintergrundgeräuschpegel (L_{AF95}) für den Tag und die Nacht bzw. für den Kern-Tag und die Kern-Nacht gibt **Tabelle 1**.

Tabelle 1: Mittelwerte für die vollständig erfassten Werktage

Zeitraum	L_{AFeq} [dB(A)]	L_{AFTM5} [dB(A)]	L_{AF95} [dB(A)]
Tag (7 Uhr bis 20 Uhr)	75,2	78,8	65,0
Kern-Tag (8 Uhr bis 17 Uhr)	76,2	79,2	65,3
Nacht (20 Uhr bis 7 Uhr)	62,1	64,5	56,9
Kern-Nacht (0 Uhr bis 4 Uhr)	60,7	63,7	52,8

Der grafischen Darstellung der mittleren Tagesgänge für die vollständig erfassten Werktage in **Anhang 2** lässt sich entnehmen, dass die registrierten Geräuscheinwirkungen tagesabhängig schwanken. In der Nacht ist eine leichte Senke der Geräuschimmissionen zwischen 01:00 Uhr und 04:00 Uhr zu erkennen. Der Darstellung der Mittelwerte für die einzelnen Messtage in **Anhang 3** ist zu entnehmen, dass sich die Geräuschimmissionen für den Kern-Tag zum Wochenende hin reduzieren.

Wie die kumulative Auswertung in **Anhang 4** zeigt, haben sich die für den Kern-Tag (8 Uhr bis 17 Uhr) ermittelten Geräuschpegel im Vergleich zum vorangegangenen Messzeitraum (KW 16/2019) um bis zu + 11,1 dB(A) und für die Kern-Nacht (0 Uhr bis 4 Uhr) ebenfalls um bis zu + 4,2 dB(A) erhöht.



Dipl.-Phys. Peter Fritz



Dipl.-Phys. Andreas Malizki

ANHANG

Schallpegeldauermessung

Messtechnische Ermittlung der Umgebungsgeräusche

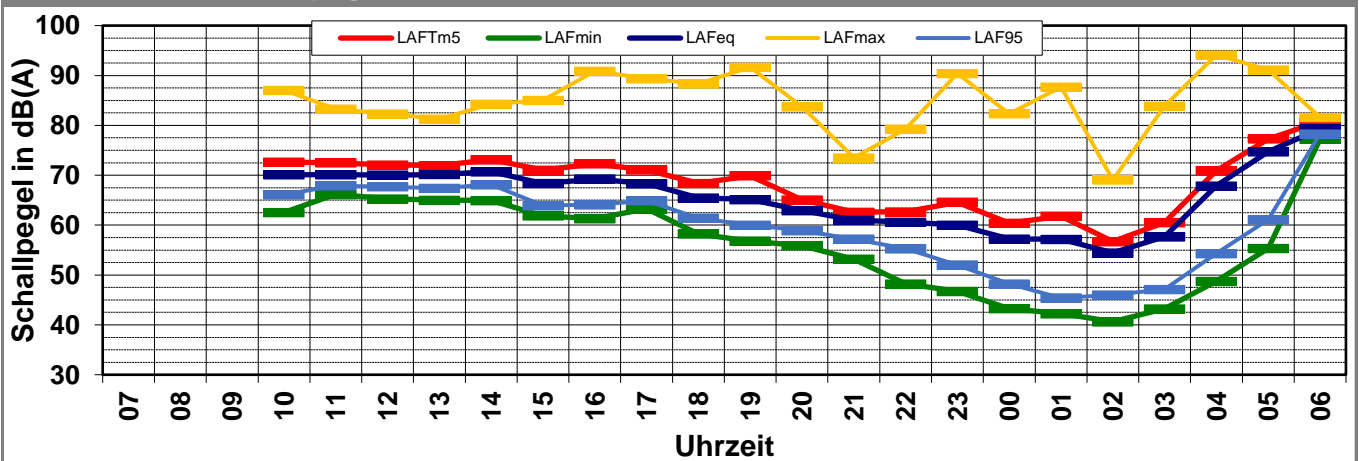
K:\B_Projekte\1997\19978009_DBPSU_IB21_Messkonzept\PFA_1-1\IB-S1_Sängerstraße_6\A-Baulärm\A_Messdaten\2019\kw19\19050700_LD0.xlsx\1.1

Angaben zum Immissionsort

Messpunkt:	IB-S1 (Sängerstraße)
Objektadresse:	Sängerstraße 6, 70182 Stuttgart
Tag / Datum	Dienstag, 7. Mai 2019

Messung		L _{AFeq}	L _{AFm5}	L _{AFmax}	L _{AFmin}	L _{AF95}	Anmerkungen
von	bis	dB(A)	dB(A)	dB(A)	dB(A)	dB(A)	
07:00	08:00						
08:00	09:00						
09:00	10:00						
10:00	11:00	70,1	72,6	87,0	62,5	66,1	
11:00	12:00	70,1	72,5	83,3	66,2	67,9	
12:00	13:00	70,0	72,1	82,3	65,3	67,7	
13:00	14:00	70,2	71,9	81,3	65,0	67,4	
14:00	15:00	70,7	73,1	84,2	64,9	68,1	
15:00	16:00	68,3	71,0	85,0	61,9	63,9	
16:00	17:00	69,2	72,3	90,8	61,3	64,1	
17:00	18:00	68,3	71,1	89,4	63,3	64,9	
18:00	19:00	65,4	68,4	88,4	58,2	61,4	
19:00	20:00	65,1	69,9	91,6	56,8	60,0	
20:00	21:00	62,9	65,1	83,7	55,9	58,9	
21:00	22:00	61,0	62,6	73,5	53,2	57,2	
22:00	23:00	60,6	62,7	79,3	48,2	55,3	
23:00	00:00	60,0	64,6	90,4	46,7	52,0	
00:00	01:00	57,2	60,4	82,3	43,3	48,2	
01:00	02:00	57,2	61,8	87,7	42,2	45,4	
02:00	03:00	54,4	56,7	69,1	40,6	46,0	
03:00	04:00	57,7	60,5	83,9	43,2	47,1	
04:00	05:00	67,8	70,9	94,1	48,7	54,3	
05:00	06:00	74,8	77,3	91,1	55,3	61,1	
06:00	07:00	79,3	80,8	81,6	77,3	78,3	
Mittelwert Tag (7 - 20 Uhr)		69,1	71,7	87,7	63,4	65,9	
Mittelwert Nacht (20 - 7 Uhr)		70,7	72,6	87,7	66,9	68,1	
lauteste Nachtstunde		79,3	80,8	-	-	78,3	

Zeitverlauf des Schallpegels



Schallpegeldauermessung

Messtechnische Ermittlung der Umgebungsgeräusche

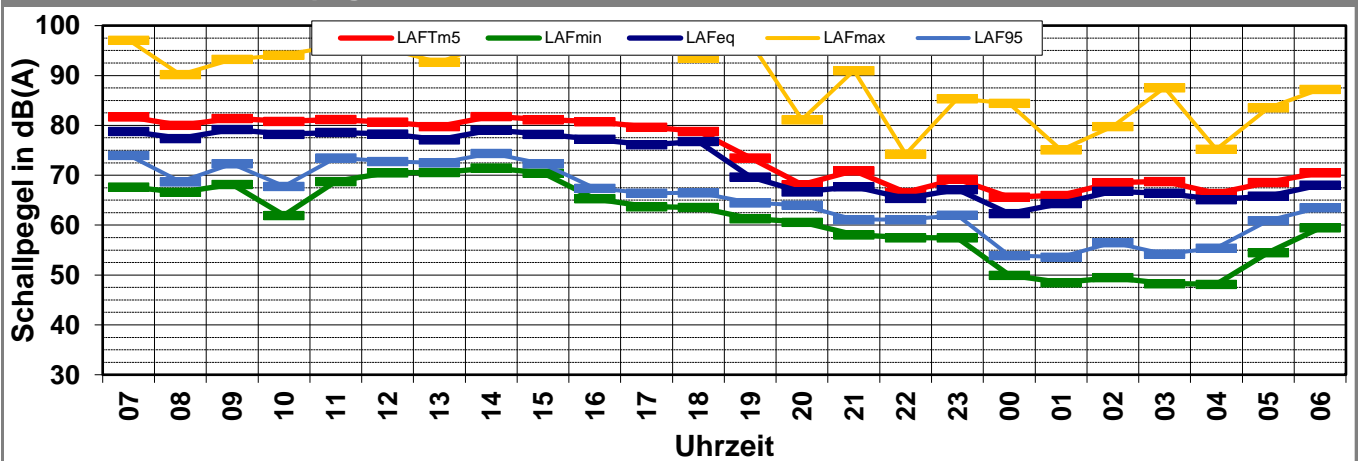
K:\B_Projekte\1997\19978009_DBPSU_IB21_Messkonzept\PFA_1-1\IB-S1_Sängerstraße_6\A-Baulärm\A_Messdaten\2019\kw19\19050800_LD0.xlsx\1.2

Angaben zum Immissionsort

Messpunkt: IB-S1 (Sängerstraße)
Objektadresse: Sängerstraße 6, 70182 Stuttgart
Tag / Datum: Mittwoch, 8. Mai 2019

Messung		L _{AFeq}	L _{AFm5}	L _{AFmax}	L _{AFmin}	L _{AF95}	Anmerkungen
von	bis	dB(A)	dB(A)	dB(A)	dB(A)	dB(A)	
07:00	08:00	78,8	81,7	97,1	67,7	74,0	
08:00	09:00	77,4	80,0	90,2	66,6	68,7	
09:00	10:00	79,2	81,4	93,2	68,2	72,3	
10:00	11:00	78,2	80,8	94,1	62,0	67,8	
11:00	12:00	78,6	81,2	95,9	68,8	73,5	
12:00	13:00	78,3	80,7	95,3	70,5	72,8	
13:00	14:00	77,1	79,8	92,6	70,5	72,5	
14:00	15:00	79,1	81,8	96,6	71,5	74,4	
15:00	16:00	78,2	81,1	95,9	70,4	72,3	
16:00	17:00	77,2	80,7	96,4	65,3	67,4	
17:00	18:00	76,1	79,7	96,1	63,7	66,4	
18:00	19:00	76,8	78,8	93,5	63,5	66,5	
19:00	20:00	69,7	73,5	96,7	61,3	64,5	
20:00	21:00	66,7	68,1	81,2	60,6	64,0	
21:00	22:00	67,7	70,9	91,0	58,1	61,1	
22:00	23:00	65,4	66,6	74,2	57,5	61,1	
23:00	00:00	67,1	69,2	85,4	57,5	62,0	
00:00	01:00	62,3	65,6	84,4	50,0	53,9	
01:00	02:00	64,4	66,0	75,1	48,5	53,6	
02:00	03:00	66,8	68,5	79,8	49,5	56,5	
03:00	04:00	66,4	68,7	87,6	48,3	54,2	
04:00	05:00	65,1	66,4	75,2	48,1	55,4	
05:00	06:00	65,8	68,6	83,5	54,5	60,9	
06:00	07:00	68,0	70,5	87,2	59,5	63,5	
Mittelwert Tag (7 - 20 Uhr)		77,7	80,4	95,3	68,1	71,3	
Mittelwert Nacht (20 - 7 Uhr)		66,2	68,4	85,0	56,1	60,3	
lauteste Nachtstunde		68,0	70,5	-	-	63,5	

Zeitverlauf des Schallpegels



Schallpegeldauermessung

Messtechnische Ermittlung der Umgebungsgeräusche

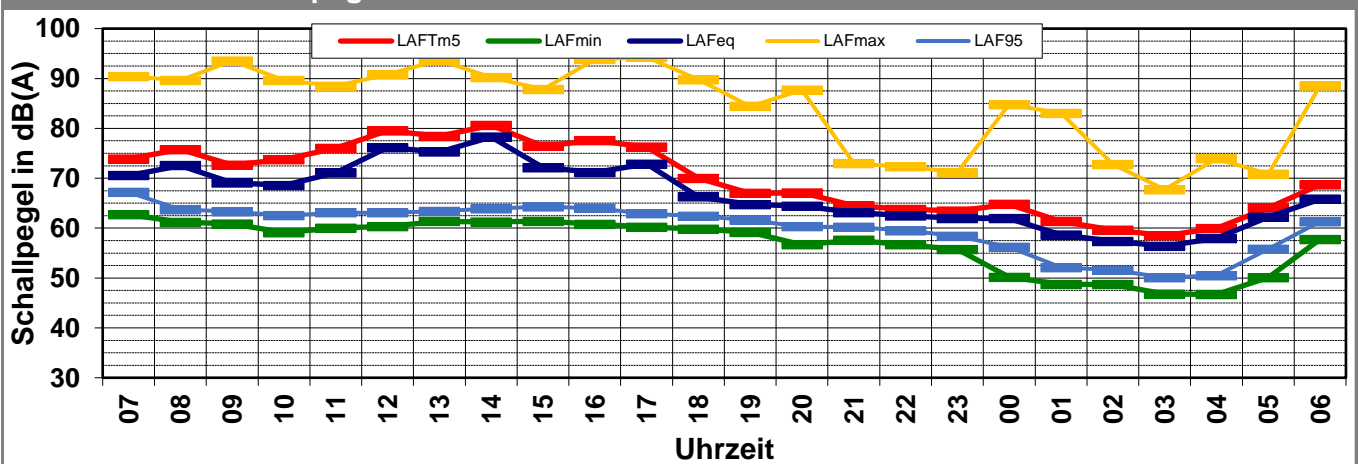
K:\B_Projekte\1997\19978009_DBPSU_IB21_Messkonzept\PFA_1-1\IB-S1_Sängerstraße_6\VA-Baulärm\A_Messdaten\2019\kw19\19050900_LD0.xlsx\1.3

Angaben zum Immissionsort

Messpunkt: IB-S1 (Sängerstraße)
Objektadresse: Sängerstraße 6, 70182 Stuttgart
Tag / Datum: Donnerstag, 9. Mai 2019

Messung		L _{AFeq}	L _{AFTm5}	L _{AFmax}	L _{AFmin}	L _{AF95}	Anmerkungen
von	bis	dB(A)	dB(A)	dB(A)	dB(A)	dB(A)	
07:00	08:00	70,5	73,9	90,4	62,7	67,2	
08:00	09:00	72,6	75,8	89,7	61,2	63,7	
09:00	10:00	69,1	72,7	93,5	60,9	63,3	
10:00	11:00	68,6	73,8	89,6	59,1	62,5	
11:00	12:00	71,1	76,0	88,5	60,0	63,1	
12:00	13:00	76,2	79,5	90,8	60,4	63,1	
13:00	14:00	75,3	78,4	93,7	61,3	63,4	
14:00	15:00	78,3	80,6	90,2	61,2	63,9	
15:00	16:00	72,1	76,4	87,8	61,4	64,3	
16:00	17:00	71,2	77,6	93,8	60,8	64,0	
17:00	18:00	72,9	76,3	94,3	60,2	62,9	
18:00	19:00	66,3	70,0	89,7	59,8	62,4	
19:00	20:00	64,7	67,0	84,4	59,2	61,6	
20:00	21:00	64,4	67,1	87,7	56,7	60,3	
21:00	22:00	63,1	64,5	72,9	57,6	60,2	
22:00	23:00	62,5	63,8	72,3	56,7	59,5	
23:00	00:00	62,0	63,5	71,1	55,7	58,4	
00:00	01:00	61,9	64,8	84,8	50,1	56,2	
01:00	02:00	58,6	61,4	83,0	48,7	52,1	
02:00	03:00	57,3	59,6	72,8	48,7	51,6	
03:00	04:00	56,4	58,5	67,7	46,8	50,1	
04:00	05:00	58,0	60,0	73,9	46,7	50,5	
05:00	06:00	62,2	64,1	70,8	50,1	55,8	
06:00	07:00	65,8	68,7	88,5	57,7	61,3	
Mittelwert Tag (7 - 20 Uhr)		72,9	76,5	91,3	60,7	63,7	
Mittelwert Nacht (20 - 7 Uhr)		62,0	64,3	82,4	54,2	57,6	
lauteste Nachtstunde		65,8	68,7	-	-	61,3	

Zeitverlauf des Schallpegels



Schallpegeldauermessung

Messtechnische Ermittlung der Umgebungsgeräusche

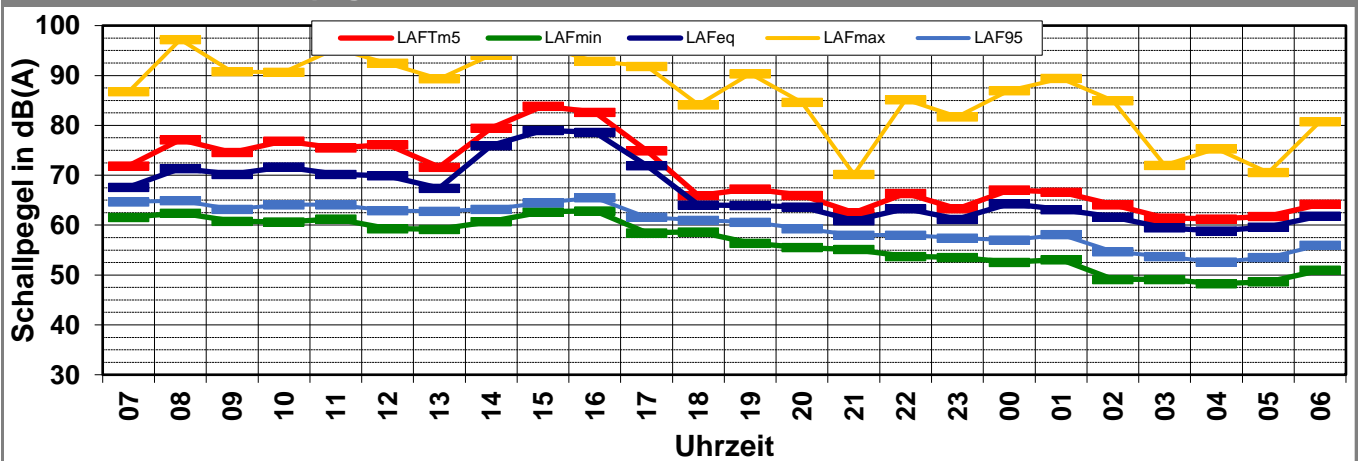
K:\B_Projekte\1997\19978009_DBPSU_IB21_Messkonzept\PFA_1-1\IB-S1_Sängerstraße_6\VA-Baulärm\A_Messdaten\2019\kw19\19051000_LD0.xlsx\1.4

Angaben zum Immissionsort

Messpunkt:	IB-S1 (Sängerstraße)
Objektadresse:	Sängerstraße 6, 70182 Stuttgart
Tag / Datum	Freitag, 10. Mai 2019

Messung		L _{AFeq}	L _{AFTm5}	L _{AFmax}	L _{AFmin}	L _{AF95}	Anmerkungen
von	bis	dB(A)	dB(A)	dB(A)	dB(A)	dB(A)	
07:00	08:00	67,6	71,9	86,8	61,6	64,7	
08:00	09:00	71,4	77,1	97,2	62,4	64,9	
09:00	10:00	70,2	74,6	90,8	60,8	63,2	
10:00	11:00	71,7	76,9	90,7	60,6	64,1	
11:00	12:00	70,2	75,5	95,4	61,2	64,1	
12:00	13:00	69,9	76,1	92,5	59,3	62,9	
13:00	14:00	67,4	71,6	89,4	59,2	62,8	
14:00	15:00	75,9	79,5	94,1	60,7	63,2	
15:00	16:00	79,0	83,9	95,8	62,7	64,5	
16:00	17:00	78,6	82,7	92,9	62,9	65,5	
17:00	18:00	71,9	74,9	91,8	58,5	61,6	
18:00	19:00	64,0	65,9	84,1	58,6	61,0	
19:00	20:00	63,9	67,3	90,4	56,4	60,6	
20:00	21:00	63,7	66,0	84,6	55,5	59,3	
21:00	22:00	60,9	62,5	70,2	55,1	58,0	
22:00	23:00	63,3	66,4	85,2	53,7	58,0	
23:00	00:00	61,2	63,3	81,7	53,5	57,4	
00:00	01:00	64,3	67,0	87,0	52,6	57,0	
01:00	02:00	63,1	66,6	89,4	53,1	58,1	
02:00	03:00	61,6	64,1	85,0	49,1	54,7	
03:00	04:00	59,5	61,4	72,0	49,1	53,7	
04:00	05:00	58,8	61,2	75,3	48,3	52,6	
05:00	06:00	59,6	61,8	70,6	48,6	53,5	
06:00	07:00	61,8	64,2	80,8	51,0	56,0	
Mittelwert Tag (7 - 20 Uhr)		73,4	77,9	92,9	60,7	63,5	
Mittelwert Nacht (20 - 7 Uhr)		62,0	64,5	83,8	52,5	56,7	
lauteste Nachtstunde		64,3	67,0	-	-	57,0	

Zeitverlauf des Schallpegels



Schallpegeldauermessung

Messtechnische Ermittlung der Umgebungsgeräusche

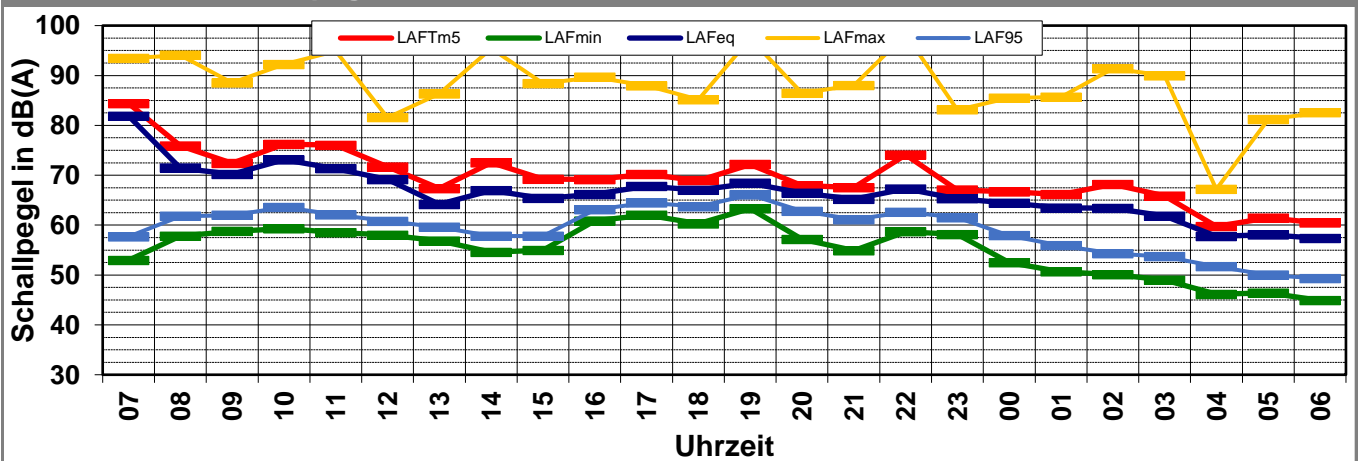
K:\B_Projekte\1997\19978009_DBPSU_IB21_Messkonzept\PFA_1-1\IB-S1_Sängerstraße_6\A-Baulärm\A_Messdaten\2019\kw19\19051100_LD0.xlsx\1.5

Angaben zum Immissionsort

Messpunkt:	IB-S1 (Sängerstraße)
Objektadresse:	Sängerstraße 6, 70182 Stuttgart
Tag / Datum	Samstag, 11. Mai 2019

Messung		L _{AFeq}	L _{AFTm5}	L _{AFmax}	L _{AFmin}	L _{AF95}	Anmerkungen
von	bis	dB(A)	dB(A)	dB(A)	dB(A)	dB(A)	
07:00	08:00	81,9	84,4	93,4	53,0	57,7	
08:00	09:00	71,4	75,9	94,1	57,8	61,8	
09:00	10:00	70,2	72,4	88,5	58,8	62,0	
10:00	11:00	73,1	76,2	92,2	59,3	63,6	
11:00	12:00	71,3	76,0	94,9	58,5	62,1	
12:00	13:00	69,1	71,7	81,6	58,0	60,8	
13:00	14:00	64,2	67,3	86,3	56,9	59,6	
14:00	15:00	66,9	72,5	95,4	54,6	57,8	
15:00	16:00	65,4	69,2	88,4	55,0	57,8	
16:00	17:00	66,2	69,1	89,7	60,8	63,1	
17:00	18:00	67,8	70,2	87,9	62,0	64,5	
18:00	19:00	67,0	68,9	85,2	60,3	63,7	
19:00	20:00	68,4	72,2	97,4	63,3	66,1	
20:00	21:00	66,4	67,9	86,4	57,2	62,8	
21:00	22:00	65,2	67,5	88,0	54,9	61,1	
22:00	23:00	67,3	74,1	98,2	58,7	62,6	
23:00	00:00	65,3	67,0	83,1	58,1	61,5	
00:00	01:00	64,4	66,7	85,5	52,5	57,9	
01:00	02:00	63,5	66,1	85,7	50,6	55,9	
02:00	03:00	63,4	68,2	91,4	50,1	54,3	
03:00	04:00	61,8	65,9	89,9	49,0	53,7	
04:00	05:00	57,7	59,7	67,2	46,2	51,7	
05:00	06:00	58,1	61,4	81,2	46,4	50,0	
06:00	07:00	57,3	60,4	82,5	44,9	49,3	
Mittelwert Tag (7 - 20 Uhr)		72,9	75,9	92,4	59,2	62,3	
Mittelwert Nacht (20 - 7 Uhr)		63,9	67,7	90,1	54,1	58,8	
lauteste Nachtstunde		67,3	74,1	-	-	62,6	

Zeitverlauf des Schallpegels



Schallpegeldauermessung

Messtechnische Ermittlung der Umgebungsgeräusche

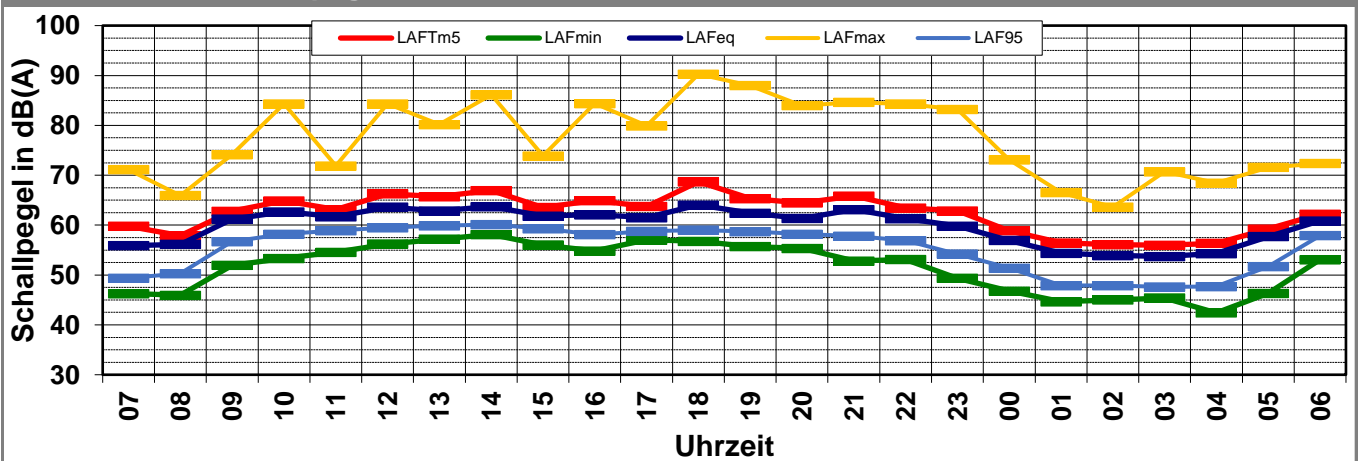
K:\B_Projekte\1997\19978009_DBPSU_IB21_Messkonzept\PFA_1-1\IB-S1_Sängerstraße_6\A-Baulärm\A_Messdaten\2019\kw19\19051200_LD0.xlsx\1.6

Angaben zum Immissionsort

Messpunkt:	IB-S1 (Sängerstraße)
Objektadresse:	Sängerstraße 6, 70182 Stuttgart
Tag / Datum	Sonntag, 12. Mai 2019

Messung		L _{AFeq}	L _{AFTm5}	L _{AFmax}	L _{AFmin}	L _{AF95}	Anmerkungen
von	bis	dB(A)	dB(A)	dB(A)	dB(A)	dB(A)	
07:00	08:00	55,9	59,8	71,1	46,3	49,4	
08:00	09:00	56,1	57,9	65,9	46,0	50,3	
09:00	10:00	61,2	62,8	74,1	51,9	56,7	
10:00	11:00	62,7	64,9	84,3	53,4	58,2	
11:00	12:00	61,7	63,1	71,9	54,6	58,9	
12:00	13:00	63,6	66,3	84,3	56,2	59,5	
13:00	14:00	62,8	65,7	80,2	57,2	59,9	
14:00	15:00	63,7	66,9	86,2	58,1	60,1	
15:00	16:00	61,8	63,5	73,9	56,0	59,3	
16:00	17:00	62,1	64,9	84,4	54,8	58,1	
17:00	18:00	61,5	63,7	79,9	57,0	58,8	
18:00	19:00	64,0	68,7	90,3	56,8	59,0	
19:00	20:00	62,4	65,3	88,0	55,7	58,7	
20:00	21:00	61,3	64,5	84,0	55,3	58,2	
21:00	22:00	63,1	65,8	84,6	52,8	57,8	
22:00	23:00	61,3	63,4	84,3	53,1	56,9	
23:00	00:00	59,8	62,9	83,2	49,4	54,2	
00:00	01:00	56,9	58,9	73,1	46,8	51,4	
01:00	02:00	54,4	56,5	66,5	44,7	47,9	
02:00	03:00	53,9	56,1	63,6	45,0	47,9	
03:00	04:00	53,7	56,0	70,7	45,4	47,6	
04:00	05:00	54,3	56,4	68,4	42,4	47,7	
05:00	06:00	57,7	59,2	71,6	46,3	51,7	
06:00	07:00	60,9	62,2	72,4	53,1	57,9	
Mittelwert Tag (7 - 20 Uhr)		62,1	64,9	83,9	55,3	58,3	
Mittelwert Nacht (20 - 7 Uhr)		59,2	61,6	80,0	50,5	54,6	
lauteste Nachtstunde		63,1	65,8	-	-	57,8	

Zeitverlauf des Schallpegels



Schallpegeldauermessung

Messtechnische Ermittlung der Umgebungsgeräusche

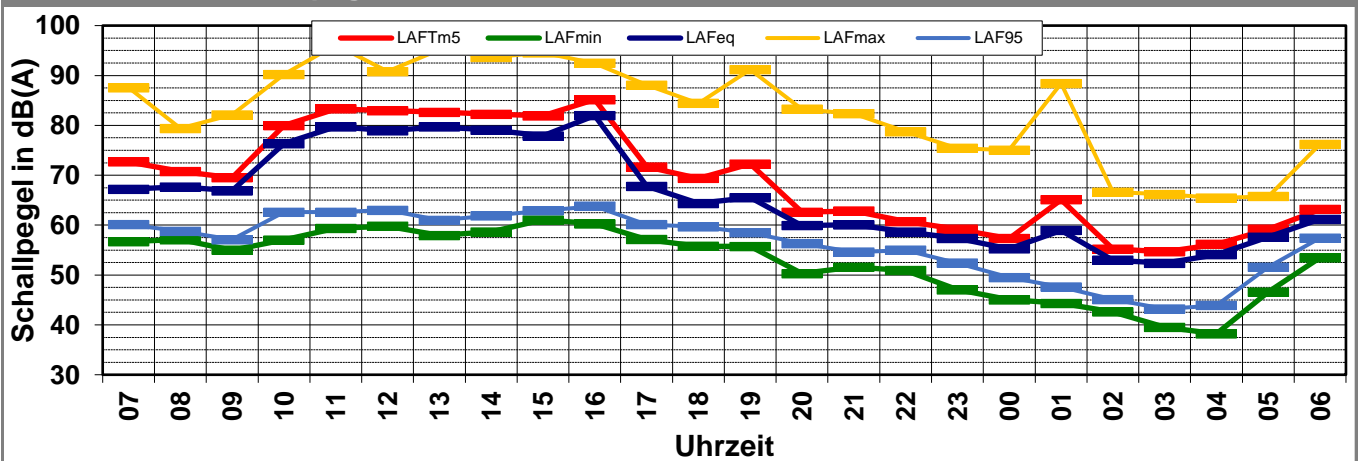
K:\B_Projekte\1997\19978009_DBPSU_IB21_Messkonzept\PFA_1-1\IB-S1_Sängerstraße_6\A-Baulärm\A_Messdaten\2019\kw19\19051300_LD0.xlsx\1.7

Angaben zum Immissionsort

Messpunkt: IB-S1 (Sängerstraße)
Objektadresse: Sängersstraße 6, 70182 Stuttgart
Tag / Datum Montag, 13. Mai 2019

Messung		L _{AFeq}	L _{AFTm5}	L _{AFmax}	L _{AFmin}	L _{AF95}	Anmerkungen
von	bis	dB(A)	dB(A)	dB(A)	dB(A)	dB(A)	
07:00	08:00	67,2	72,7	87,5	56,7	60,1	
08:00	09:00	67,7	70,8	79,4	57,1	58,8	
09:00	10:00	66,9	69,5	82,1	55,0	57,1	
10:00	11:00	76,4	80,0	90,2	57,1	62,6	
11:00	12:00	79,7	83,3	96,2	59,4	62,6	
12:00	13:00	79,0	82,9	90,8	59,8	63,0	
13:00	14:00	79,7	82,6	95,1	57,9	61,0	
14:00	15:00	79,1	82,2	93,6	58,7	61,9	
15:00	16:00	77,9	81,9	94,6	61,1	62,9	
16:00	17:00	82,0	85,2	92,5	60,3	63,8	
17:00	18:00	67,8	71,7	88,1	57,1	60,1	
18:00	19:00	64,3	69,4	84,4	55,8	59,7	
19:00	20:00	65,5	72,3	91,2	55,7	58,5	
20:00	21:00	59,9	62,6	83,3	50,3	56,3	
21:00	22:00	60,1	62,8	82,4	51,6	54,6	
22:00	23:00	58,6	60,7	78,8	50,9	55,0	
23:00	00:00	57,3	59,2	75,4	47,0	52,4	
00:00	01:00	55,2	57,3	75,1	45,0	49,5	
01:00	02:00	58,9	65,1	88,4	44,3	47,6	
02:00	03:00	53,0	55,2	66,6	42,6	45,1	
03:00	04:00	52,4	54,7	66,2	39,5	43,2	
04:00	05:00	54,1	56,2	65,5	38,2	43,9	
05:00	06:00	57,6	59,2	65,8	46,6	51,6	
06:00	07:00	61,2	63,2	76,2	53,5	57,4	
Mittelwert Tag (7 - 20 Uhr)		76,9	80,4	91,8	58,2	61,4	
Mittelwert Nacht (20 - 7 Uhr)		58,0	60,9	80,6	48,5	52,9	
lauteste Nachtstunde		61,2	63,2	-	-	57,4	

Zeitverlauf des Schallpegels



Schallpegeldauermessung

Messtechnische Ermittlung der Umgebungsgeräusche

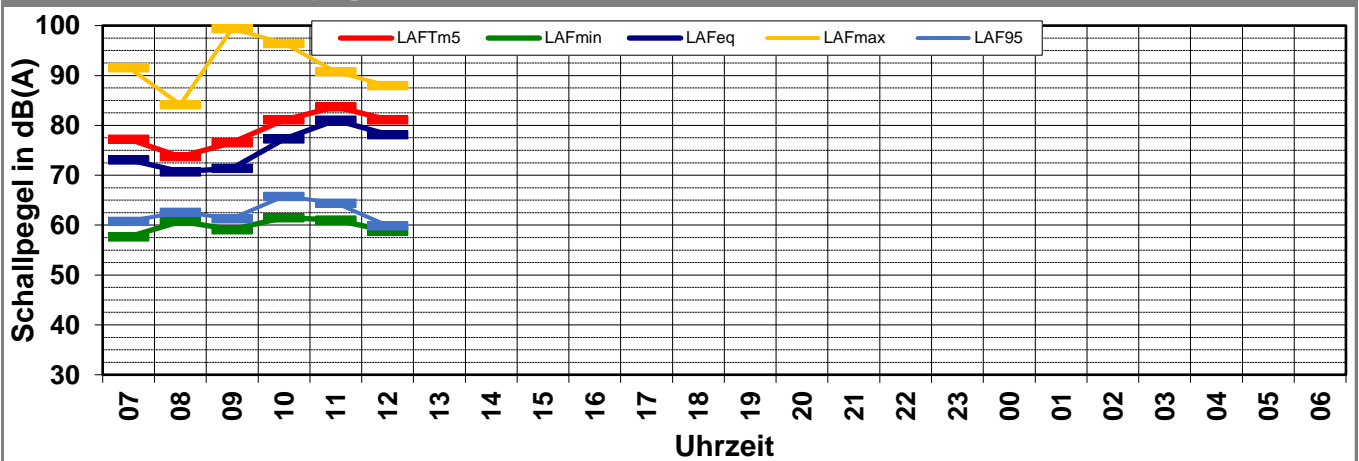
K:\B_Projekte\1997\19978009_DBPSU_IB21_Messkonzept\PFA_1-1\IB-S1_Sängerstraße_6\A-Baulärm\A_Messdaten\2019\kw19\19051400_LD0.xlsx\1.8

Angaben zum Immissionsort

Messpunkt:	IB-S1 (Sängerstraße)
Objektadresse:	Sängerstraße 6, 70182 Stuttgart
Tag / Datum	Dienstag, 14. Mai 2019

Messung		L _{AFeq}	L _{AFTm5}	L _{AFmax}	L _{AFmin}	L _{AF95}	Anmerkungen
von	bis	dB(A)	dB(A)	dB(A)	dB(A)	dB(A)	
07:00	08:00	73,1	77,3	91,6	57,6	60,8	
08:00	09:00	70,7	73,7	84,2	60,8	62,6	
09:00	10:00	71,4	76,5	99,4	59,1	61,3	
10:00	11:00	77,3	81,1	96,4	61,5	65,8	
11:00	12:00	81,0	83,7	90,8	61,0	64,4	
12:00	13:00	78,2	81,1	88,0	58,9	59,9	
13:00	14:00						
14:00	15:00						
15:00	16:00						
16:00	17:00						
17:00	18:00						
18:00	19:00						
19:00	20:00						
20:00	21:00						
21:00	22:00						
22:00	23:00						
23:00	00:00						
00:00	01:00						
01:00	02:00						
02:00	03:00						
03:00	04:00						
04:00	05:00						
05:00	06:00						
06:00	07:00						
Mittelwert Tag (7 - 20 Uhr)		76,9	80,1	94,4	60,0	63,0	
Mittelwert Nacht (20 - 7 Uhr)							
lauteste Nachtstunde				-	-		

Zeitverlauf des Schallpegels



Schallpegeldauermessung

Messtechnische Ermittlung der Umgebungsgeräusche

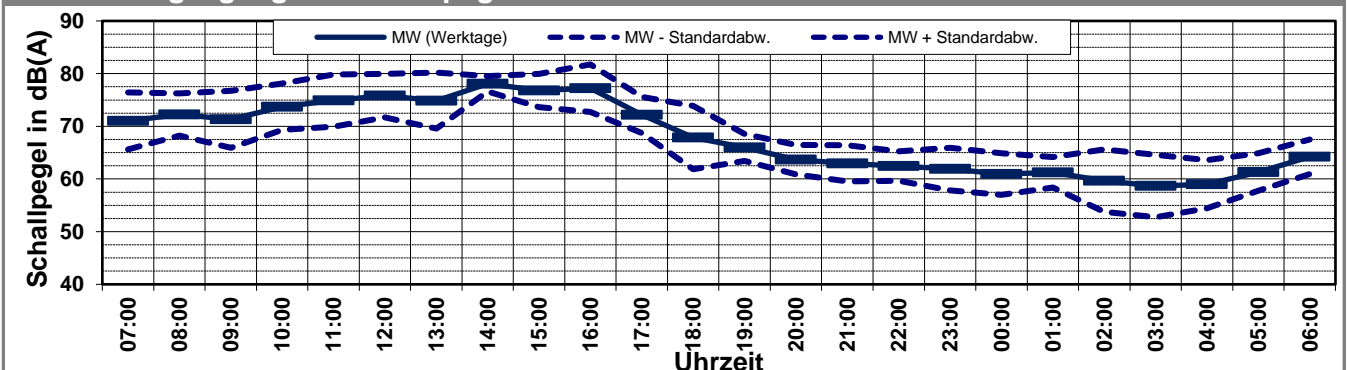
K:\B_Projekte\1997\19978009_DBPSU_IB21_Messkonzept\C_Makro[Vorlage-Woche.xlsx]Statistik_neu

Angaben zum Immissionsort

Messpunkt:	IB-S1 (Sängerstraße)
Objektadresse:	Sängerstraße 6, 70182 Stuttgart
Zeitraum:	Mittwoch, 08.05.2019 bis Montag, 13.05.2019

Messgröße:		L _{AFeq} [dB(A)]								MW (Werk- tage)	St.-abw. (Werk- tage)
Datum:		08.05	09.05	10.05	11.05	12.05	13.05				
von	bis	(Mi)	(Do)	(Fr)	(Sa)	(So)	(Mo)				
07:00	08:00	78,8	70,5	67,6	81,9	55,9	67,2			71,0	5,4
08:00	09:00	77,4	72,6	71,4	71,4	56,1	67,7			72,2	4,0
09:00	10:00	79,2	69,1	70,2	70,2	61,2	66,9			71,3	5,4
10:00	11:00	78,2	68,6	71,7	73,1	62,7	76,4			73,7	4,4
11:00	12:00	78,6	71,1	70,2	71,3	61,7	79,7			74,9	4,9
12:00	13:00	78,3	76,2	69,9	69,1	63,6	79,0			75,8	4,1
13:00	14:00	77,1	75,3	67,4	64,2	62,8	79,7			74,9	5,3
14:00	15:00	79,1	78,3	75,9	66,9	63,7	79,1			78,1	1,5
15:00	16:00	78,2	72,1	79,0	65,4	61,8	77,9			76,8	3,2
16:00	17:00	77,2	71,2	78,6	66,2	62,1	82,0			77,2	4,5
17:00	18:00	76,1	72,9	71,9	67,8	61,5	67,8			72,2	3,4
18:00	19:00	76,8	66,3	64,0	67,0	64,0	64,3			67,9	6,0
19:00	20:00	69,7	64,7	63,9	68,4	62,4	65,5			66,0	2,6
20:00	21:00	66,7	64,4	63,7	66,4	61,3	59,9			63,7	2,8
21:00	22:00	67,7	63,1	60,9	65,2	63,1	60,1			63,0	3,4
22:00	23:00	65,4	62,5	63,3	67,3	61,3	58,6			62,5	2,8
23:00	00:00	67,1	62,0	61,2	65,3	59,8	57,3			61,9	4,0
00:00	01:00	62,3	61,9	64,3	64,4	56,9	55,2			60,9	3,9
01:00	02:00	64,4	58,6	63,1	63,5	54,4	58,9			61,3	2,9
02:00	03:00	66,8	57,3	61,6	63,4	53,9	53,0			59,7	5,9
03:00	04:00	66,4	56,4	59,5	61,8	53,7	52,4			58,7	5,9
04:00	05:00	65,1	58,0	58,8	57,7	54,3	54,1			59,0	4,6
05:00	06:00	65,8	62,2	59,6	58,1	57,7	57,6			61,3	3,5
06:00	07:00	68,0	65,8	61,8	57,3	60,9	61,2			64,2	3,3
MW Tag		77,7	72,9	73,4	72,9	62,1	76,9			75,2	2,4
MW Kern-Tag		78,2	73,8	74,5	69,6	62,1	78,4			76,2	2,4
MW Nacht		66,2	62,0	62,0	63,9	59,2	58,0			62,1	3,4
MW Kern-Nacht		65,3	59,1	62,5	63,4	54,9	55,7			60,7	4,2

Mittlerer Tagesgang des Schallpegels



Schallpegeldauermessung

Messtechnische Ermittlung der Umgebungsgeräusche

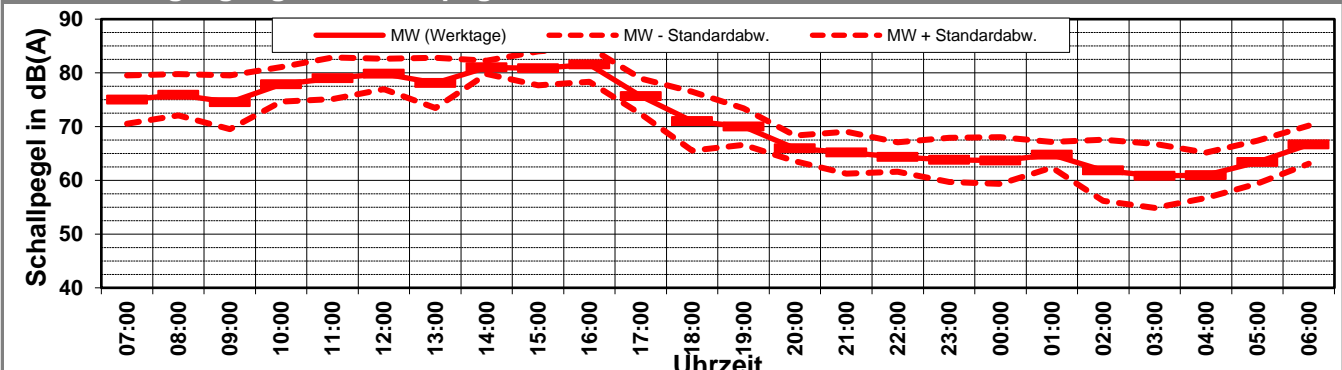
K:\B_Projekte\1997\19978009_DBPSU_IB21_Messkonzept\C_Makro[Vorlage-Woche.xlsx]Statistik_neu

Angaben zum Immissionsort

Messpunkt:	IB-S1 (Sängerstraße)
Objektadresse:	Sängerstraße 6, 70182 Stuttgart
Zeitraum:	Mittwoch, 08.05.2019 bis Montag, 13.05.2019

Messgröße:		L _{AFTM5} [dB(A)]								MW (Werk- tage)	St.-abw. (Werk- tage)
Datum:		08.05	09.05	10.05	11.05	12.05	13.05				
von	bis	(Mi)	(Do)	(Fr)	(Sa)	(So)	(Mo)				
07:00	08:00	81,7	73,9	71,9	84,4	59,8	72,7			75,0	4,5
08:00	09:00	80,0	75,8	77,1	75,9	57,9	70,8			75,9	3,9
09:00	10:00	81,4	72,7	74,6	72,4	62,8	69,5			74,5	5,0
10:00	11:00	80,8	73,8	76,9	76,2	64,9	80,0			77,9	3,2
11:00	12:00	81,2	76,0	75,5	76,0	63,1	83,3			79,0	3,9
12:00	13:00	80,7	79,5	76,1	71,7	66,3	82,9			79,8	2,8
13:00	14:00	79,8	78,4	71,6	67,3	65,7	82,6			78,1	4,7
14:00	15:00	81,8	80,6	79,5	72,5	66,9	82,2			81,0	1,2
15:00	16:00	81,1	76,4	83,9	69,2	63,5	81,9			80,8	3,2
16:00	17:00	80,7	77,6	82,7	69,1	64,9	85,2			81,5	3,2
17:00	18:00	79,7	76,3	74,9	70,2	63,7	71,7			75,6	3,3
18:00	19:00	78,8	70,0	65,9	68,9	68,7	69,4			71,0	5,5
19:00	20:00	73,5	67,0	67,3	72,2	65,3	72,3			70,0	3,4
20:00	21:00	68,1	67,1	66,0	67,9	64,5	62,6			65,9	2,4
21:00	22:00	70,9	64,5	62,5	67,5	65,8	62,8			65,2	3,9
22:00	23:00	66,6	63,8	66,4	74,1	63,4	60,7			64,4	2,7
23:00	00:00	69,2	63,5	63,3	67,0	62,9	59,2			63,8	4,1
00:00	01:00	65,6	64,8	67,0	66,7	58,9	57,3			63,7	4,3
01:00	02:00	66,0	61,4	66,6	66,1	56,5	65,1			64,8	2,4
02:00	03:00	68,5	59,6	64,1	68,2	56,1	55,2			61,9	5,7
03:00	04:00	68,7	58,5	61,4	65,9	56,0	54,7			60,8	6,0
04:00	05:00	66,4	60,0	61,2	59,7	56,4	56,2			60,9	4,2
05:00	06:00	68,6	64,1	61,8	61,4	59,2	59,2			63,4	4,0
06:00	07:00	70,5	68,7	64,2	60,4	62,2	63,2			66,6	3,5
MW Tag		80,4	76,5	77,9	75,9	64,9	80,4			78,8	2,0
MW Kern-Tag		80,9	76,5	78,3	72,4	63,7	80,9			79,2	2,1
MW Nacht		68,4	64,3	64,5	67,7	61,6	60,9			64,5	3,1
MW Kern-Nacht		67,4	61,8	65,3	66,8	57,0	60,4			63,7	3,2

Mittlerer Tagesgang des Schallpegels



Schallpegeldauermessung

Messtechnische Ermittlung der Umgebungsgeräusche

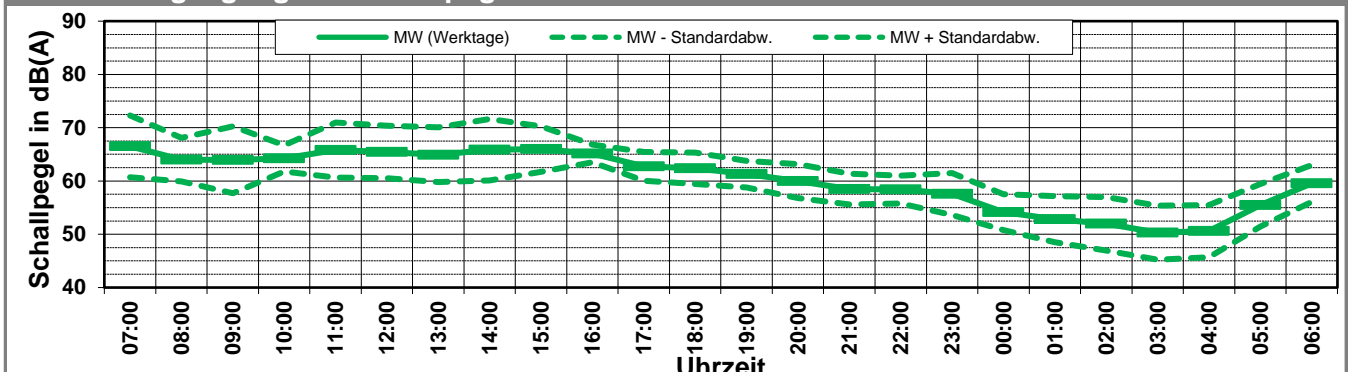
K:\B_Projekte\1997\19978009_DBPSU_IB21_Messkonzept\C_Makro[Vorlage-Woche.xlsx]Statistik_neu

Angaben zum Immissionsort

Messpunkt:	IB-S1 (Sängerstraße)
Objektadresse:	Sängerstraße 6, 70182 Stuttgart
Zeitraum:	Mittwoch, 08.05.2019 bis Montag, 13.05.2019

Messgröße:		L _{AF95} [dB(A)]								MW (Werk- tage)	St.-abw. (Werk- tage)
Datum:		08.05	09.05	10.05	11.05	12.05	13.05				
von	bis	(Mi)	(Do)	(Fr)	(Sa)	(So)	(Mo)				
07:00	08:00	74,0	67,2	64,7	57,7	49,4	60,1			66,5	5,8
08:00	09:00	68,7	63,7	64,9	61,8	50,3	58,8			64,0	4,1
09:00	10:00	72,3	63,3	63,2	62,0	56,7	57,1			64,0	6,3
10:00	11:00	67,8	62,5	64,1	63,6	58,2	62,6			64,3	2,5
11:00	12:00	73,5	63,1	64,1	62,1	58,9	62,6			65,8	5,2
12:00	13:00	72,8	63,1	62,9	60,8	59,5	63,0			65,5	4,9
13:00	14:00	72,5	63,4	62,8	59,6	59,9	61,0			64,9	5,2
14:00	15:00	74,4	63,9	63,2	57,8	60,1	61,9			65,9	5,8
15:00	16:00	72,3	64,3	64,5	57,8	59,3	62,9			66,0	4,3
16:00	17:00	67,4	64,0	65,5	63,1	58,1	63,8			65,2	1,7
17:00	18:00	66,4	62,9	61,6	64,5	58,8	60,1			62,8	2,7
18:00	19:00	66,5	62,4	61,0	63,7	59,0	59,7			62,4	2,9
19:00	20:00	64,5	61,6	60,6	66,1	58,7	58,5			61,3	2,5
20:00	21:00	64,0	60,3	59,3	62,8	58,2	56,3			60,0	3,2
21:00	22:00	61,1	60,2	58,0	61,1	57,8	54,6			58,5	2,9
22:00	23:00	61,1	59,5	58,0	62,6	56,9	55,0			58,4	2,6
23:00	00:00	62,0	58,4	57,4	61,5	54,2	52,4			57,6	4,0
00:00	01:00	53,9	56,2	57,0	57,9	51,4	49,5			54,2	3,4
01:00	02:00	53,6	52,1	58,1	55,9	47,9	47,6			52,9	4,3
02:00	03:00	56,5	51,6	54,7	54,3	47,9	45,1			52,0	5,0
03:00	04:00	54,2	50,1	53,7	53,7	47,6	43,2			50,3	5,1
04:00	05:00	55,4	50,5	52,6	51,7	47,7	43,9			50,6	4,9
05:00	06:00	60,9	55,8	53,5	50,0	51,7	51,6			55,5	4,0
06:00	07:00	63,5	61,3	56,0	49,3	57,9	57,4			59,6	3,5
MW Tag		71,3	63,7	63,5	62,3	58,3	61,4			65,0	4,4
MW Kern-Tag		71,9	63,5	64,0	61,4	58,5	61,9			65,3	4,5
MW Nacht		60,3	57,6	56,7	58,8	54,6	52,9			56,9	3,1
MW Kern-Nacht		54,7	53,1	56,2	55,8	49,0	47,0			52,8	4,1

Mittlerer Tagesgang des Schallpegels



Schallpegeldauermessung

Messtechnische Ermittlung der Umgebungsgeräusche

K:\B_Projekte\1997\19978009_DBPSU_IB21_Messkonzept\C_Makro[Vorlage-Woche.xlsx]Statistik_neu

Angaben zum Immissionsort

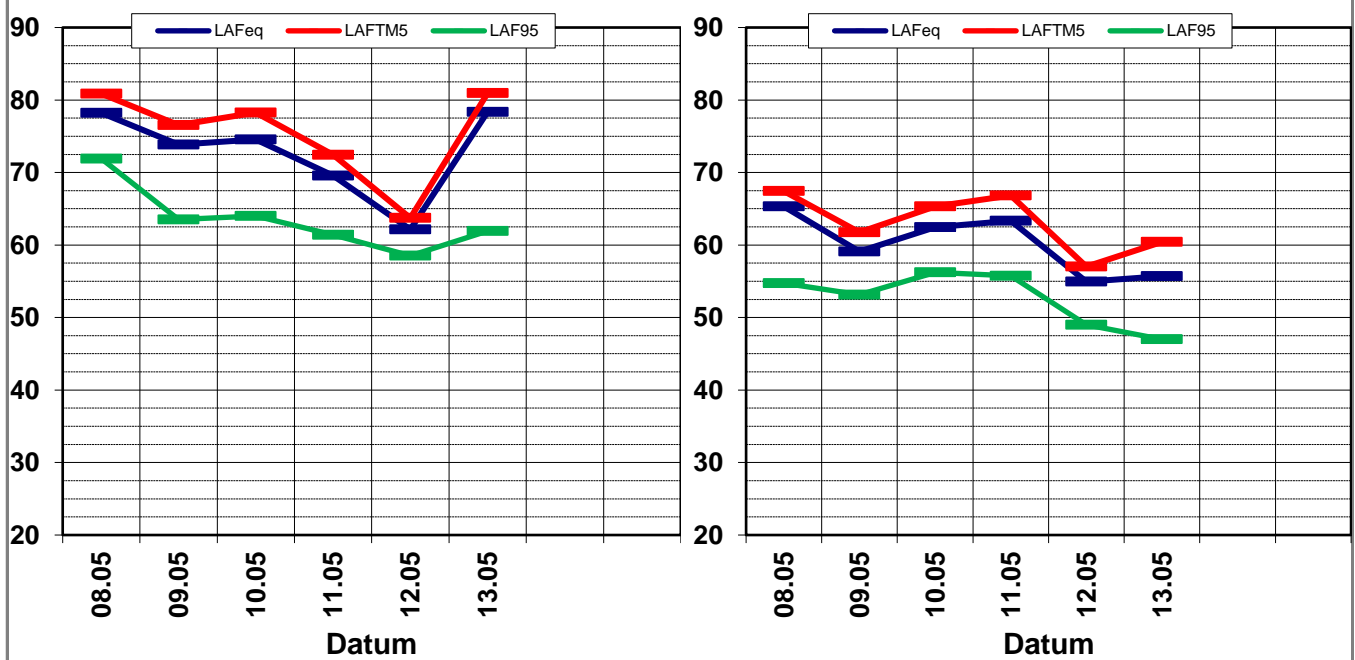
Messpunkt:	IB-S1 (Sängerstraße)
Objektadresse:	Sängerstraße 6, 70182 Stuttgart
Zeitraum:	Mittwoch, 08.05.2019 bis Montag, 13.05.2019, (KW 19)

	08.05 (Mi)	09.05 (Do)	10.05 (Fr)	11.05 (Sa)	12.05 (So)	13.05 (Mo)			MW (Werk- tage)	St.-abw. (Werk- tage)
L_{AFeq}										
Tag	77,7	72,9	73,4	72,9	62,1	76,9			75,2	2,4
Kern-Tag	78,2	73,8	74,5	69,6	62,1	78,4			76,2	2,4
Nacht	66,2	62,0	62,0	63,9	59,2	58,0			62,1	3,4
Kern-Nacht	65,3	59,1	62,5	63,4	54,9	55,7			60,7	4,2
L_{AFTM5}										
Tag	80,4	76,5	77,9	75,9	64,9	80,4			78,8	2,0
Kern-Tag	80,9	76,5	78,3	72,4	63,7	80,9			79,2	2,1
Nacht	68,4	64,3	64,5	67,7	61,6	60,9			64,5	3,1
Kern-Nacht	67,4	61,8	65,3	66,8	57,0	60,4			63,7	3,2
L_{AF95}										
Tag	71,3	63,7	63,5	62,3	58,3	61,4			65,0	4,4
Kern-Tag	71,9	63,5	64,0	61,4	58,5	61,9			65,3	4,5
Nacht	60,3	57,6	56,7	58,8	54,6	52,9			56,9	3,1
Kern-Nacht	54,7	53,1	56,2	55,8	49,0	47,0			52,8	4,1
L_{AFTM5} - L_{Aeq}										
Tag	2,7	3,5	4,5	3,0	2,8	3,5			3,3	0,7
Kern-Tag	2,7	2,7	3,7	2,8	1,6	2,6			2,7	0,7
Nacht	2,2	2,3	2,6	3,8	2,4	2,9			2,7	0,6
Kern-Nacht	2,1	2,6	2,8	3,5	2,1	4,7			3,0	1,0

Wöchentliche Darstellung der Tages-Mittelwerte in [dB(A)]

Kern-Tag (8 bis 17 Uhr)

Kern-Nacht (0 bis 4 Uhr)



Statistische Auswertung

Tabellarische Darstellung

K:\B_Projekte\1997\19978009_DBPSU_IB21_Messkonzept\C_Makro[Vorlage-Woche.xlsx]Statistik_neu

Angaben zum Immissionsort

Messposition:	IB-S1 (Sängerstraße)
Objektadresse:	Sängerstraße 6, 70182 Stuttgart

Jahr	KW	Kern-Tag (8 bis 17 Uhr)						Kern-Nacht (0 bis 4 Uhr)					
		L _{AFeq}		L _{AFTM5}		L _{AF95}		L _{AFeq}		L _{AFTM5}		L _{AF95}	
		MW	Stabw	MW	Stabw	MW	Stabw	MW	Stabw	MW	Stabw	MW	Stabw
2014	MW	65,6	2,4	68,3	2,7	61,3	2,0	57,3	2,5	60,5	2,9	51,1	3,1
2015	MW	70,0	1,9	74,5	2,5	64,0	1,3	57,4	2,3	60,7	2,9	49,2	3,2
2016	MW	68,3	3,0	71,4	3,4	62,9	1,9	57,0	0,9	59,8	1,0	50,2	1,1
2017	MW	70,7	1,7	74,8	2,1	64,3	1,3	57,0	0,8	60,6	0,9	50,8	0,8
2018	03	69,0	1,1	74,0	2,1	63,2	1,3	56,9	1,3	59,3	1,7	51,4	1,7
2018	04	66,8	0,2	71,2	0,4	62,6	0,5	56,0	0,6	58,0	0,6	51,5	0,4
2018	09	67,1	1,4	72,1	1,0	60,8	1,0	53,7	2,1	56,3	2,2	46,2	3,1
2018	13	69,1	6,6	72,0	7,3	60,0	3,5	56,6	0,9	59,3	0,8	50,6	1,6
2018	16	68,7	1,6	73,6	0,3	62,6	3,1	54,4	2,1	57,1	3,0	47,9	2,7
2018	19	64,0	2,8	67,4	3,9	59,1	2,0	56,0	1,3	58,9	1,8	49,4	2,6
2018	25	67,5	1,4	71,8	1,8	61,4	1,1	55,1	2,7	58,0	3,6	48,6	2,3
2018	28	69,4	1,1	74,5	0,2	62,3	1,0	55,1	1,6	58,1	1,8	48,9	1,9
2018	31	69,2	2,9	74,2	2,7	61,7	1,9	56,7	2,2	60,9	4,2	50,9	2,8
2018	38	70,1	1,3	74,6	1,1	64,9	1,7	53,8	1,7	56,4	1,8	48,1	2,7
2018	40	67,0	4,0	70,6	5,5	62,0	3,2	56,6	1,7	59,1	1,8	50,7	3,0
2018	44	65,9	5,1	69,2	6,7	60,7	4,3	58,1	2,0	61,4	2,0	50,9	3,1
2018	48	70,6	0,7	75,7	0,5	66,7	1,3	57,4	1,6	60,1	1,7	49,1	3,6
2019	05	68,2	1,9	72,5	1,7	62,8	1,0	55,6	2,5	58,0	2,5	50,4	2,9
2019	08	65,1	0,7	68,9	1,5	60,7	0,7	54,4	2,5	57,1	3,5	47,6	2,5
2019	11	66,4	1,5	71,1	2,8	62,4	1,3	56,6	2,8	59,2	2,7	49,4	3,5
2019	16	65,1	6,5	68,8	7,6	57,9	3,4	56,5	1,4	60,2	1,1	48,7	2,5
2019	19	76,2	2,4	79,2	2,1	65,3	4,5	60,7	4,2	63,7	3,2	52,8	4,1

Statistische Auswertung

Grafische Darstellung

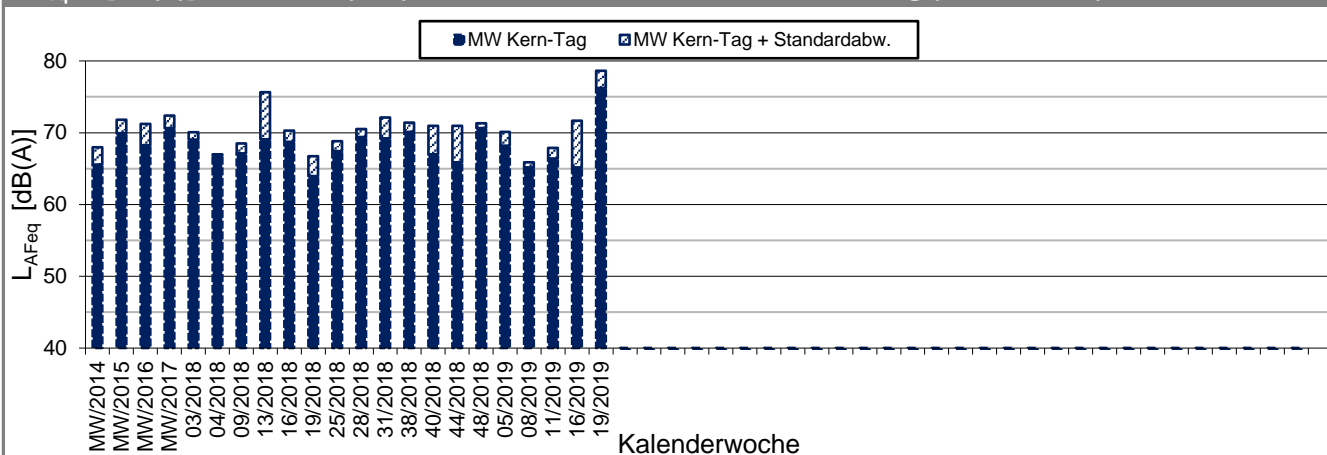
K:\IB_Projekte\1997\19978009_DBPSU_IB21_Messkonzept\C_Makro[Vorlage-Woche.xlsx]Statistik_neu

Angaben zum Immissionsort

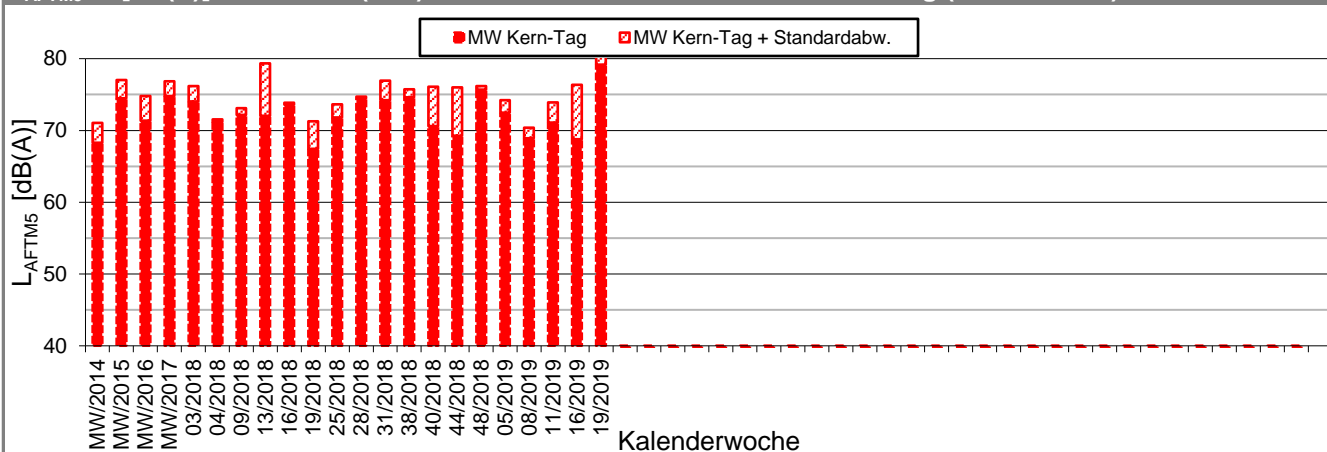
Messposition: IB-S1 (Sängerstraße)
Objektadresse: Sängerstraße 6, 70182 Stuttgart

Kern-Tag (8 Uhr bis 17 Uhr)

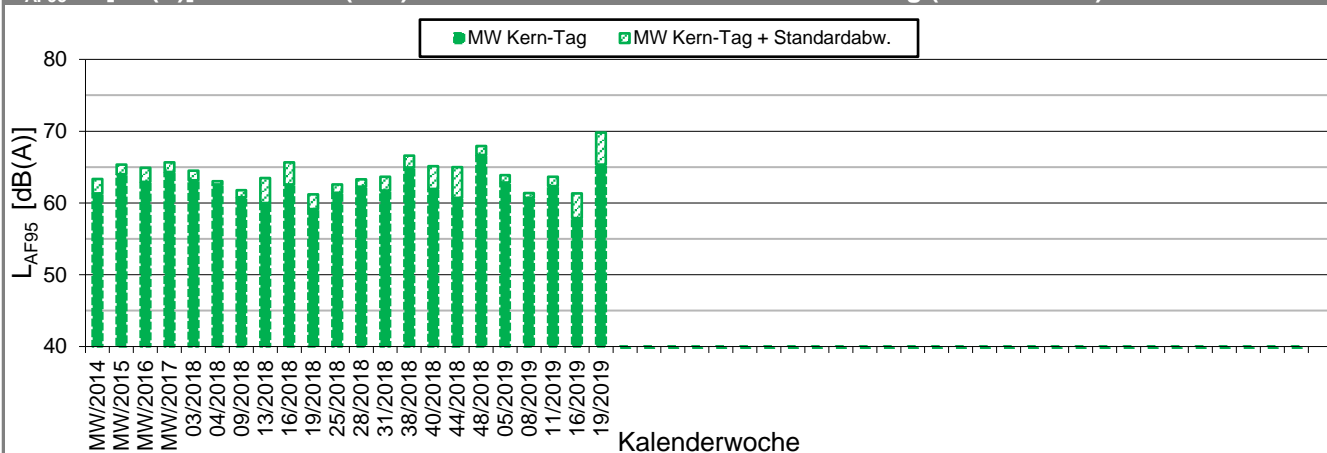
L_{AFeq} in [dB(A)]: Mittelwert (MW) und Mittelwert mit Standardabweichung (MW + Stabw)



L_{AFTM5} in [dB(A)]: Mittelwert (MW) und Mittelwert mit Standardabweichung (MW + Stabw)



L_{AF95} in [dB(A)]: Mittelwert (MW) und Mittelwert mit Standardabweichung (MW + Stabw)



Statistische Auswertung

Grafische Darstellung

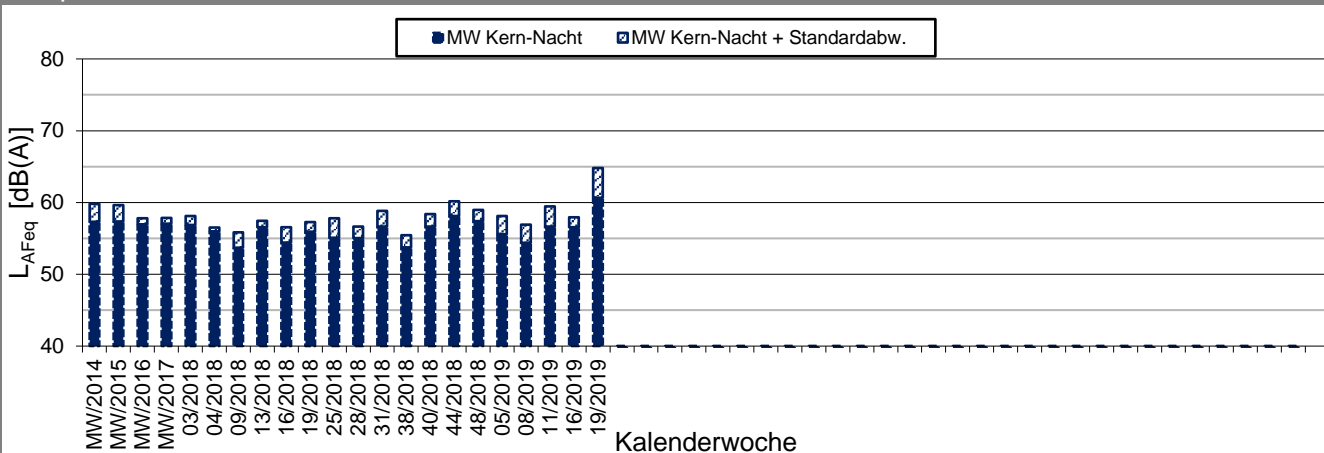
K:\IB_Projekte\1997\19978009_DBPSU_IB21_Messkonzept\C_Makro[Vorlage-Woche.xlsx]Statistik_neu

Angaben zum Immissionsort

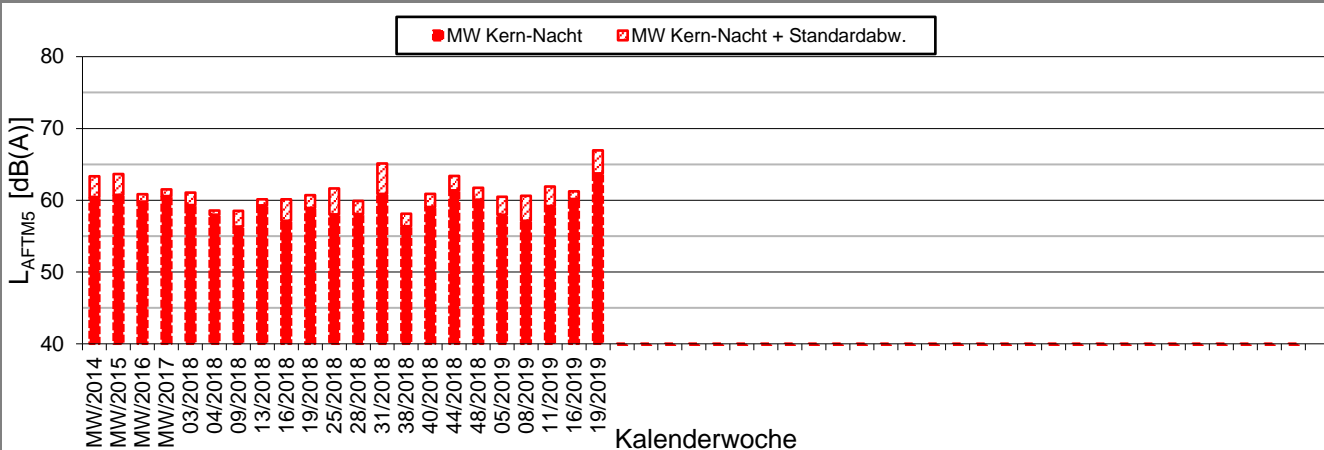
Messposition: IB-S1 (Sängerstraße)
Objektadresse: Sängerstraße 6, 70182 Stuttgart

Kern-Nacht (0 Uhr bis 4 Uhr)

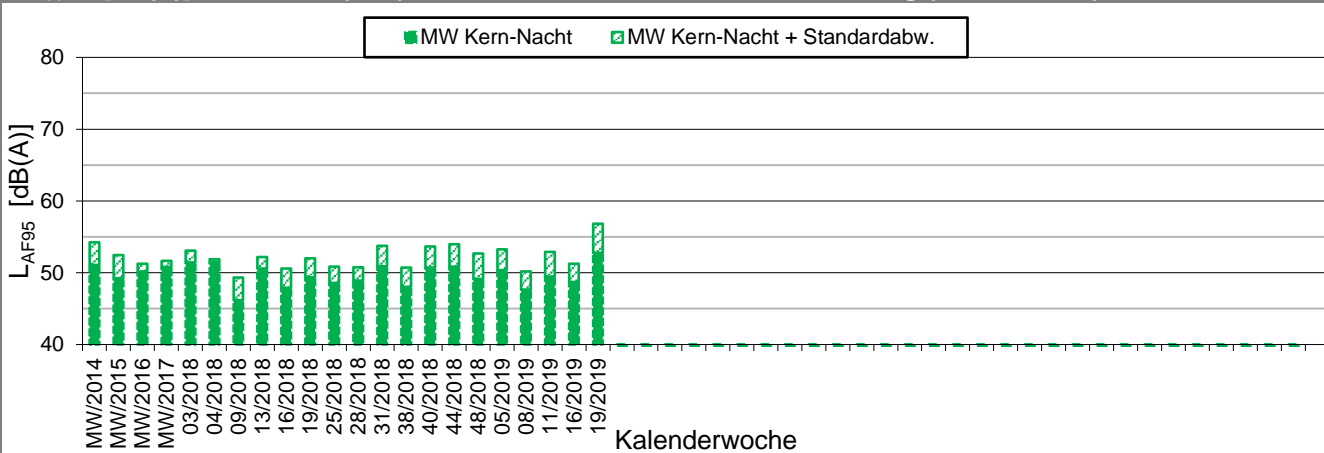
L_{AFeq} in [dB(A)]: Mittelwert (MW) und Mittelwert mit Standardabweichung (MW + Stabw)



L_{AFTM5} in [dB(A)]: Mittelwert (MW) und Mittelwert mit Standardabweichung (MW + Stabw)



L_{AF95} in [dB(A)]: Mittelwert (MW) und Mittelwert mit Standardabweichung (MW + Stabw)



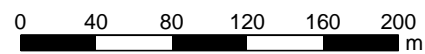


Messpunkt



Gebäude

Maßstab 1:4000



KREBS + KIEFER
FRITZ AG

Heinrich-Hertz-Straße 2
64295 Darmstadt
Telefon (06151) 885-383
www.kuk.de

30.01.2017

DB Projekt Stuttgart-Ulm GmbH

S21 - Durchführung Messkonzepte

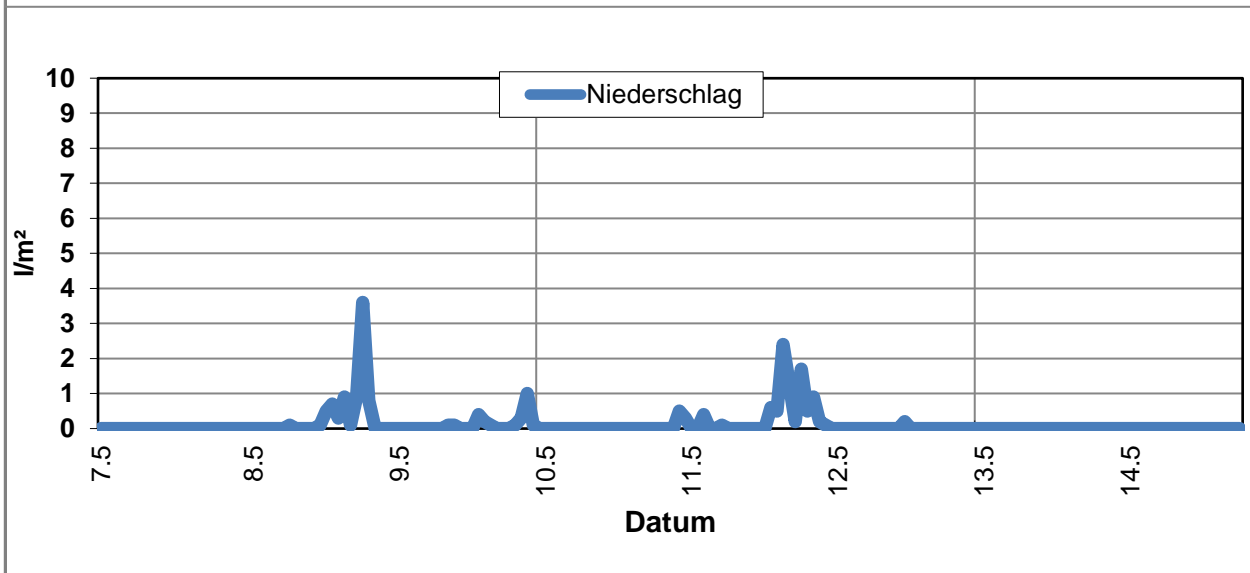
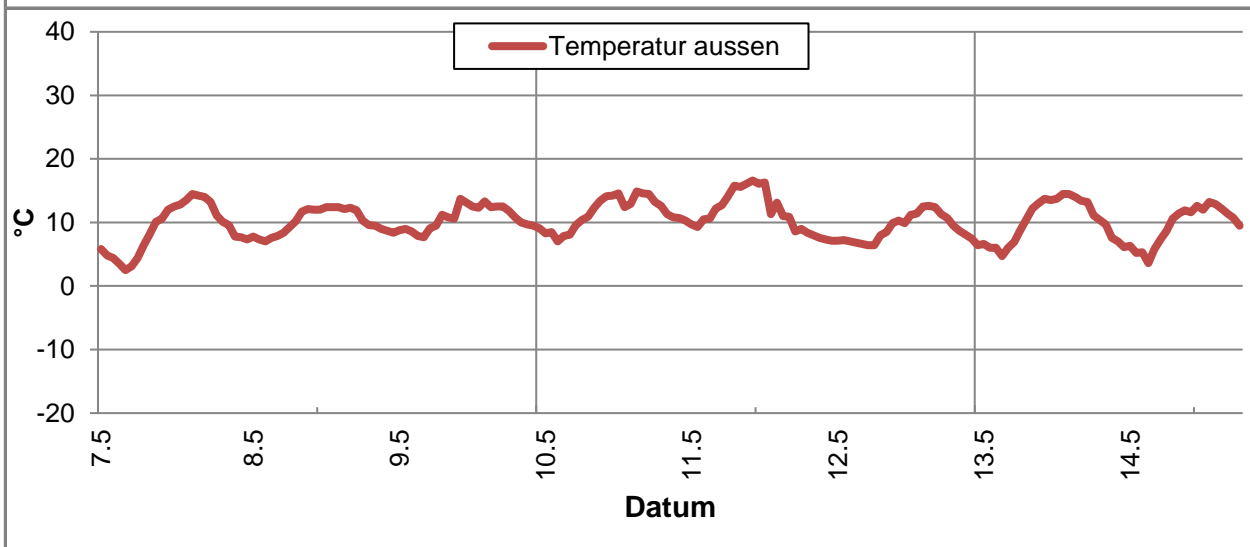
- ÜBERSICHTSLAGEPLAN -

Darstellung der Messpositionen

ANHANG 5

K:\B_Projekte\1997\19978009_DBPSU_IB21_Messkonzept\B-Vorlagen\[Vorlage-Wetterdaten.xlsx]6.1

Angaben zum Messpunkt									
Messpunkt:	Deutscher Wetterdienst, Stuttgart/Echterdingen								
Zeitraum:	Dienstag, 07.05.2019 bis Dienstag, 14.05.2019 (KW 19/2019)								
Datum:	07.05	08.05	09.05	10.05	11.05	12.05	13.05	14.05	Woche
Messgröße:	(Di)	(Mi)	(Do)	(Fr)	(Sa)	(So)	(Mo)	(Di)	
Temperatur [°C]									
Minimum	2,5	7,0	7,7	7,0	7,1	6,4	4,7	3,6	2,5
Mittelwert	9,0	10,1	10,7	11,6	11,6	9,0	10,1	9,1	10,1
Maximum	14,5	12,4	13,7	14,9	16,6	12,6	14,5	13,2	16,6
Luftfeuchtigkeit [%rH]									
Minimum	34,0	72,0	65,0	56,0	46,0	44,0	35,0	36,0	34,0
Mittelwert	60,8	81,4	78,6	76,1	80,0	68,6	51,5	48,9	68,2
Maximum	94,0	89,0	90,0	94,0	96,0	90,0	77,0	70,0	96,0
Niederschlag [l/m²]									
Minimum	0,0	0,0	0,0	0,0	0,0	0,0	0,0	0,0	0,0
Mittelwert	0,0	0,3	0,1	0,0	0,4	0,0	0,0	0,0	0,1
Maximum	0,0	3,6	1,0	0,5	2,4	0,2	0,0	0,0	3,6



K:\B_Projekte\1997\19978009_DBPSU_IB21_Messkonzept\B-Vorlagen\[Vorlage-Wetterdaten.xlsx]6.1

Angaben zum Messpunkt

Messpunkt: Deutscher Wetterdienst, Stuttgart/Echterdingen
Zeitraum: Dienstag, 07.05.2019 bis Dienstag, 14.05.2019 (KW 19/2019)

Datum:	07.05	08.05	09.05	10.05	11.05	12.05	13.05	14.05	Woche
Messgröße:	(Di)	(Mi)	(Do)	(Fr)	(Sa)	(So)	(Mo)	(Di)	
Windgeschwindigkeit [km/h]									
Minimum	0,2	0,1	0,4	0,2	0,2	0,9	0,5	0,3	0,1
Mittelwert	0,4	0,7	1,0	0,6	1,4	1,4	1,2	1,2	1,0
Maximum	0,7	1,3	1,8	1,3	2,3	1,8	1,9	2,0	2,3

