



bearbeitet durch:

KREBS+KIEFER FRITZ AG

Hilpertstraße 20 □ 64295 Darmstadt

Telefon (06151) 885 383

Telefax (06151) 885 220

E-Mail: info-kkf@kuk.de

www.kuk.de

Bericht Nr.: **19978009-AMS-1_54**

Datum: **18.05.2017**

Auftraggeber:

**DB Projekt
Stuttgart – Ulm GmbH
Räpplenstraße 17
70191 Stuttgart**

Sachbearbeiter:

Dipl.-Phys. Andreas Malizki

Qualitätskontrolle:

Dipl.-Ing. Mario Graefen

Umfang des Dokumentes:

Textteil: 6 Seiten

Anhang 1: 8 Seiten

Anhang 2: 3 Seiten

Anhang 3: 1 Seite

Anhang 4: 3 Seiten

Anhang 5: 1 Seite

Anhang 6: 2 Seiten

MESSBERICHT - SCHALLSCHUTZ

Vorhaben:

Projekt „Stuttgart 21“: Umbau des Bahnknotens Stuttgart,
Ausbau- und Neubaustrecke Stuttgart – Augsburg,
Bereich Stuttgart – Wendlingen mit Flughafenanbindung

Planfeststellungsabschnitt:

Planfeststellungsabschnitt 1.1

Talquerung mit neuem Hauptbahnhof

Bahn-km -0,4-42,0 bis Bahn-km +0,4+32,0

Untersuchungsumfang:

Schallimmissionsmessungen zur Überwachung von
Geräuscheinwirkungen durch die Bauarbeiten im
Immissionsbereich IB-S1 „Sängerstraße“
(Messpunkt IB-S1, Sängerstraße 6, 70182 Stuttgart)

Messzeitraum:

06.03.2017 bis 13.03.2017 (KW 10)

Inhaltsverzeichnis

1	Messdurchführung	4
2	Messergebnisse	4

Abbildungsverzeichnis

Abbildung 1:	Blick auf das Baufeld bei Messbeginn am 06.03.2017	4
Abbildung 2:	Blick auf das Baufeld bei Messende am 13.03.2017	5

Tabellenverzeichnis

Tabelle 1:	Mittelwerte für die vollständig erfassten Werktage	5
------------	--	---

Anhänge

Anhang 1	Darstellung der Messwerte für den IB-S1
Anhang 2	Mittlere Tagesgänge für den IB-S1
Anhang 3	Wöchentliche Auswertung für den IB-S1
Anhang 4	Kumulative Darstellung der Messwerte für den IB-S1
Anhang 5	Übersichtslageplan
Anhang 6	Erfassung der Witterungsbedingungen

Abkürzungsverzeichnis

AVV Baulärm	Allgem. Verwaltungsvorschrift zum Schutz gegen Baulärm
BImSchG	Bundes-Immissionsschutzgesetz
BImSchV	Verordnung zum Bundes-Immissionsschutzgesetz
dB(A)	Dezibel (A-bewertet)
IB	Immissionsbereich
IRW	Immissionsrichtwert [dB(A)]
KN	Kern-Nacht (0 Uhr bis 4 Uhr)
KT	Kern-Tag (8 Uhr bis 17 Uhr)
KW	Kalenderwoche
L _r	Beurteilungspegel [dB(A)]
L _{Aeq}	Energieäquivalenter A-bewerteter Mittelungspegel, [dB(A)]
L _{AFmax}	Maximalwert des A-bewerteten Schalldruckpegels, [dB(A)]
L _{AFmin}	Minimalwert des A-bewerteten Schalldruckpegels, [dB(A)]
L _{AF95}	A-bewerteter Pegel, der in 95% der Zeit überschritten wird (Hintergrundgeräuschpegel), [dB(A)]
L _{AFTM5}	A-bewerteter Taktmaximalpegel im 5-Sekunden-Takt, [dB(A)]
MP	Messposition
MW	Mittelwert

1 Messdurchführung

Der vorliegende Messbericht dient der Dokumentation von Schallimmissionsmessungen zur Überwachung von Baulärmeinwirkungen aus den Bauarbeiten im Planfeststellungsabschnitt 1.1 (Talquerung mit neuem Hauptbahnhof) des Bauvorhabens „Umbau des Bahnknotens Stuttgart, Projekt Stuttgart 21“ für den Zeitraum vom 06.03.2017 bis zum 13.03.2017 (KW 10) im Immissionsbereich IB-S1 „Sängerstraße“. Der entsprechende Messort befindet sich am Gebäude Sängersstraße 6 in 70182 Stuttgart (siehe Lageplan in **Anhang 5**). Angaben zu Sachverhalt und Aufgabenstellung, zu den Bearbeitungsgrundlagen sowie zur Messdurchführung finden sich im Bericht Nr. 97712-AMS1-1 vom 31.10.2014.

2 Messergebnisse

Abbildung 1 und **Abbildung 2** zeigen jeweils einen Blick von der Messposition auf das Baufeld zu Beginn und zum Ende des Messzeitraums.

Abbildung 1: Blick auf das Baufeld bei Messbeginn am 06.03.2017



Abbildung 2: Blick auf das Baufeld bei Messende am 13.03.2017

Die Messergebnisse für alle erfassten Messtage sind im **Anhang 1** stundenweise tabellarisch und grafisch dargestellt. Einen Überblick über die ermittelten Mittelwerte der energieäquivalenten Mittelungspegel (L_{AFeq}), der Wirkpegel gemäß AVV Baulärm (L_{AFTM5}) sowie der Hintergrundgeräuschpegel (L_{AF95}) für den Tag und die Nacht bzw. für den Kern-Tag und die Kern-Nacht gibt **Tabelle 1**.

Tabelle 1: Mittelwerte für die vollständig erfassten Werkstage

Zeitraum	L_{AFeq} [dB(A)]	L_{AFTM5} [dB(A)]	L_{AF95} [dB(A)]
Tag (7 Uhr bis 20 Uhr)	72,3	77,2	64,1
Kern-Tag (8 Uhr bis 17 Uhr)	73,1	77,3	64,3
Nacht (20 Uhr bis 7 Uhr)	61,1	63,4	56,6
Kern-Nacht (0 Uhr bis 4 Uhr)	58,1	60,9	52,7

Der grafischen Darstellung der mittleren Tagesgänge für die vollständig erfassten Werktage in **Anhang 2** lässt sich entnehmen, dass die registrierten Geräuscheinwirkungen tagesabhängig schwanken. Dabei ist der Zeitraum der Bautätigkeiten etwa zwischen 9 Uhr und spätestens 19 Uhr deutlich zu erkennen. In **Anhang 3** ist ebenfalls zu erkennen, dass die Mittelwerte für den Kern-Tag an den Werktagen höher als am Wochenende sind. In der Kern-Nacht sind dagegen die Geräuscheinwirkungen vom Freitag bis Samstag höher.

Wie die kumulative Auswertung in **Anhang 4** zeigt, haben sich die für den Kern-Tag (8 Uhr bis 17 Uhr) ermittelten Geräuschpegel im Vergleich zum vorangegangenen Messzeitraum (KW 03/2017) um bis zu + 0,6 dB(A) erhöht. Die für die Kern-Nacht (0 Uhr bis 4 Uhr) ermittelten Geräuschpegel haben sich ebenfalls um bis zu + 1,3 dB(A) erhöht.



Dipl.-Phys. Peter Fritz



Dipl.-Phys. Andreas Malizki.

ANHANG

Schallpegeldauermessung

Messtechnische Ermittlung der Umgebungsgeräusche

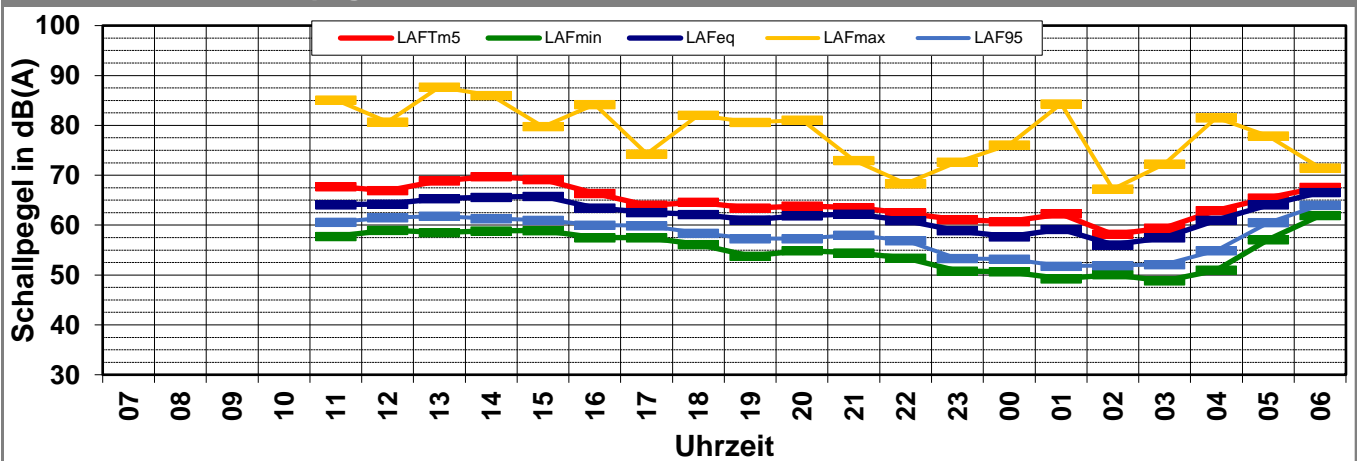
K:\B_Projekte\1997\19978009_DBPSU_IB21_Messkonzept\PFA_1-1\IB-S1_Sängerstraße_6\B-Baulärm\A_Messdaten\KW10\17030601_LD0.xlsx\1.1

Angaben zum Immissionsort

Messpunkt:	IB-S1 (Sängerstraße)
Objektadresse:	Sängerstraße 6, 70182 Stuttgart
Tag / Datum	Montag, 6. März 2017

Messung		L _{AFeq}	L _{AFTm5}	L _{AFmax}	L _{AFmin}	L _{AF95}	Anmerkungen
von	bis	dB(A)	dB(A)	dB(A)	dB(A)	dB(A)	
07:00	08:00						
08:00	09:00						
09:00	10:00						
10:00	11:00						
11:00	12:00	64,1	67,7	85,1	57,7	60,6	
12:00	13:00	64,2	66,9	80,7	59,0	61,5	
13:00	14:00	65,3	68,9	87,7	58,5	61,8	
14:00	15:00	65,6	69,7	86,0	58,9	61,3	
15:00	16:00	65,8	69,1	79,7	58,9	61,0	
16:00	17:00	63,5	66,4	84,2	57,5	60,0	
17:00	18:00	62,5	64,0	74,3	57,5	59,9	
18:00	19:00	62,2	64,6	82,0	56,1	58,4	
19:00	20:00	61,1	63,4	80,6	53,8	57,3	
20:00	21:00	61,9	63,8	81,1	54,9	57,3	
21:00	22:00	62,2	63,5	73,0	54,4	58,0	
22:00	23:00	60,9	62,4	68,3	53,4	56,9	
23:00	00:00	58,9	61,1	72,6	50,8	53,3	
00:00	01:00	57,7	60,7	76,1	50,6	53,2	
01:00	02:00	59,2	62,2	84,3	49,3	51,8	
02:00	03:00	56,1	58,2	67,2	50,1	51,9	
03:00	04:00	57,5	59,4	72,3	48,8	52,1	
04:00	05:00	61,0	62,9	81,6	51,0	54,9	
05:00	06:00	64,1	65,4	77,9	57,1	60,5	
06:00	07:00	66,6	67,6	71,5	61,9	64,0	
Mittelwert Tag (7 - 20 Uhr)		64,1	67,3	83,6	57,8	60,4	
Mittelwert Nacht (20 - 7 Uhr)		61,6	63,3	78,2	55,0	57,7	
lauteste Nachtstunde		66,6	67,6	-	-	64,0	

Zeitverlauf des Schallpegels



Schallpegeldauermessung

Messtechnische Ermittlung der Umgebungsgeräusche

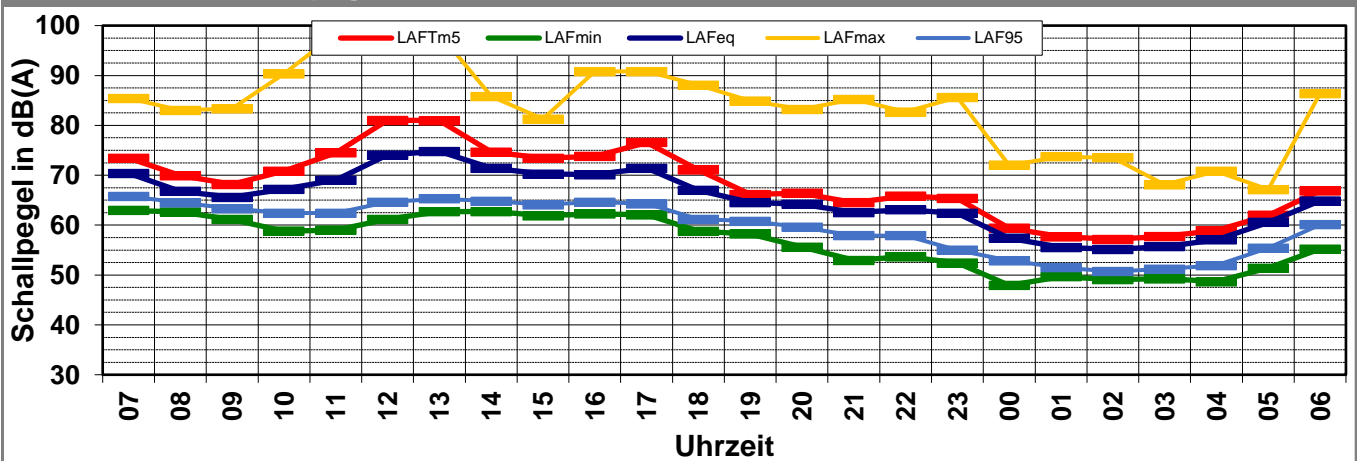
\\kuk\da\Bauphysik\B_Projekte\1997\19978009_DBPSU_IB21_Messkonzept\PFA_1-1\IB-S1_Sängerstraße_6\B-Baulärm\A_Messdaten\KW10\17030700_LD0.xlsx1.2

Angaben zum Immissionsort

Messpunkt:	IB-S1 (Sängerstraße)
Objektadresse:	Sängerstraße 6, 70182 Stuttgart
Tag / Datum	Dienstag, 7. März 2017

Messung		L _{AFeq}	L _{AFTm5}	L _{AFmax}	L _{AFmin}	L _{AF95}	Anmerkungen
von	bis	dB(A)	dB(A)	dB(A)	dB(A)	dB(A)	
07:00	08:00	70,4	73,4	85,4	63,0	65,8	
08:00	09:00	66,8	69,9	83,0	62,6	64,5	
09:00	10:00	65,6	68,2	83,4	61,1	63,3	
10:00	11:00	67,2	70,8	90,3	58,8	62,4	
11:00	12:00	69,0	74,5	98,4	59,0	62,4	
12:00	13:00	74,1	81,0	95,7	61,2	64,6	
13:00	14:00	74,8	80,9	98,4	62,7	65,3	
14:00	15:00	71,4	74,7	85,8	62,7	64,8	
15:00	16:00	70,3	73,4	81,3	61,9	64,1	
16:00	17:00	70,1	73,8	90,8	62,3	64,6	
17:00	18:00	71,4	76,6	90,8	62,1	64,3	
18:00	19:00	67,0	71,1	88,1	58,8	61,2	
19:00	20:00	64,5	66,2	84,9	58,2	60,8	
20:00	21:00	64,2	66,4	83,2	55,6	59,6	
21:00	22:00	62,5	64,5	85,2	52,9	57,9	
22:00	23:00	63,1	65,9	82,7	53,6	57,9	
23:00	00:00	62,4	65,4	85,6	52,4	55,0	
00:00	01:00	57,4	59,4	72,0	47,9	52,9	
01:00	02:00	55,5	57,7	73,7	49,7	51,5	
02:00	03:00	55,1	57,2	73,5	49,1	50,7	
03:00	04:00	55,7	57,7	68,1	49,3	51,2	
04:00	05:00	57,1	58,9	70,8	48,7	51,9	
05:00	06:00	60,6	62,0	67,1	51,4	55,4	
06:00	07:00	64,9	66,9	86,4	55,2	60,1	
Mittelwert Tag (7 - 20 Uhr)		70,5	75,6	92,5	61,4	63,9	
Mittelwert Nacht (20 - 7 Uhr)		61,2	63,4	81,7	52,2	56,2	
lauteste Nachtstunde		64,9	66,9	-	-	60,1	

Zeitverlauf des Schallpegels



Schallpegeldauermessung

Messtechnische Ermittlung der Umgebungsgeräusche

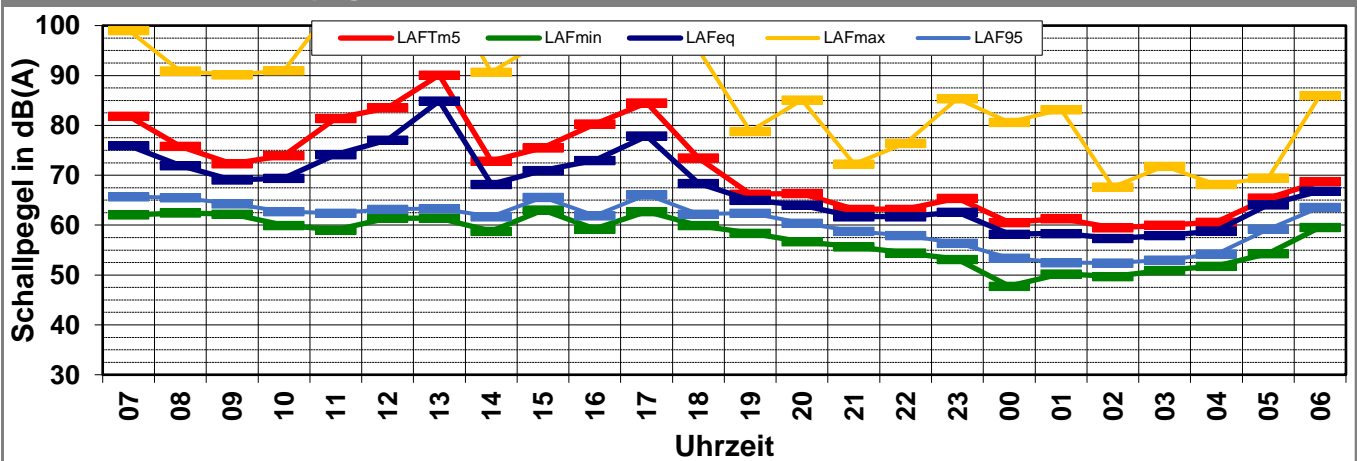
\\kuk\da\Bauphysik\B_Projekte\1997\19978009_DBPSU_IB21_Messkonzept\PFA_1-1\IB-S1_Sängerstraße_6\B-Baulärm\A_Messdaten\KW10\17030800_LD0.xlsx1.3

Angaben zum Immissionsort

Messpunkt:	IB-S1 (Sängerstraße)
Objektadresse:	Sängerstraße 6, 70182 Stuttgart
Tag / Datum	Mittwoch, 8. März 2017

Messung		L _{AFeq}	L _{AFTm5}	L _{AFmax}	L _{AFmin}	L _{AF95}	Anmerkungen
von	bis	dB(A)	dB(A)	dB(A)	dB(A)	dB(A)	
07:00	08:00	76,0	81,9	99,0	62,0	65,7	
08:00	09:00	72,0	75,8	90,9	62,4	65,5	
09:00	10:00	69,1	72,3	90,2	62,2	64,3	
10:00	11:00	69,4	73,9	91,0	60,0	62,7	
11:00	12:00	74,1	81,4	104,6	59,0	62,4	
12:00	13:00	77,1	83,5	97,2	61,4	63,2	
13:00	14:00	84,9	90,1	108,9	61,4	63,3	
14:00	15:00	68,2	72,8	90,7	58,8	61,7	
15:00	16:00	71,0	75,5	96,9	63,0	65,6	
16:00	17:00	73,0	80,3	103,7	59,3	61,9	
17:00	18:00	77,9	84,5	100,3	62,7	66,1	
18:00	19:00	68,4	73,5	95,2	59,9	62,2	
19:00	20:00	65,0	66,2	78,8	58,4	62,4	
20:00	21:00	64,0	66,3	85,1	56,7	60,4	
21:00	22:00	61,7	63,2	72,3	55,7	58,8	
22:00	23:00	61,7	63,2	76,4	54,5	57,9	
23:00	00:00	62,6	65,4	85,4	53,1	56,4	
00:00	01:00	58,2	60,5	80,6	47,8	53,4	
01:00	02:00	58,3	61,3	83,2	50,2	52,5	
02:00	03:00	57,4	59,5	67,7	49,7	52,4	
03:00	04:00	57,9	60,0	71,8	50,9	53,0	
04:00	05:00	58,8	60,6	68,2	51,8	54,2	
05:00	06:00	64,1	65,4	69,5	54,3	59,2	
06:00	07:00	66,8	68,7	86,0	59,6	63,6	
Mittelwert Tag (7 - 20 Uhr)		76,4	82,1	101,1	61,1	63,9	
Mittelwert Nacht (20 - 7 Uhr)		62,1	64,1	81,3	54,4	58,1	
lauteste Nachtstunde		66,8	68,7	-	-	63,6	

Zeitverlauf des Schallpegels



Schallpegeldauermessung

Messtechnische Ermittlung der Umgebungsgeräusche

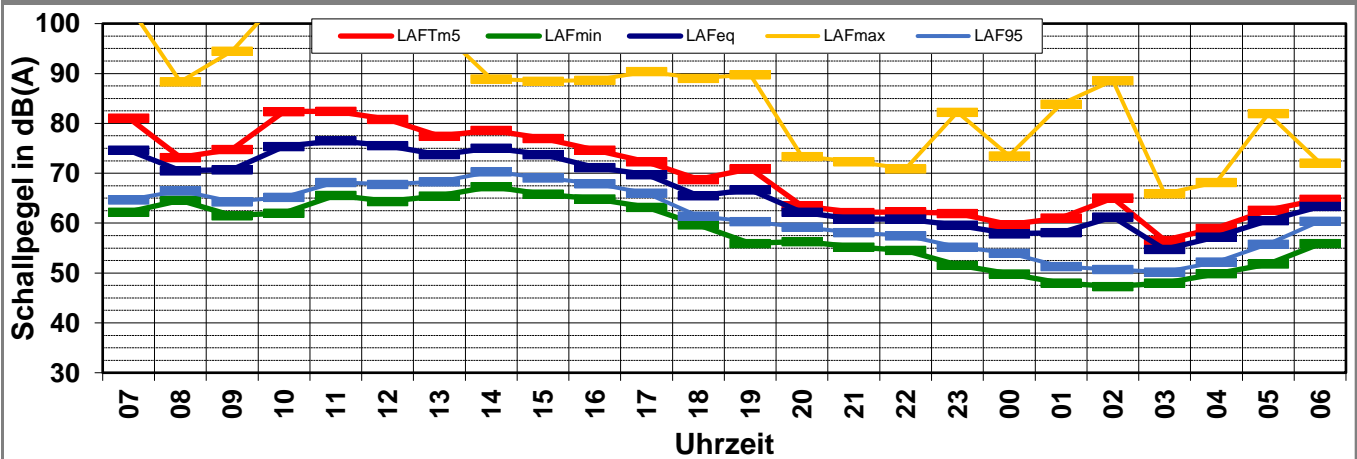
\\kuk\da\Bauphysik\B_Projekte\1997\19978009_DBPSU_IB21_Messkonzept\PFA_1-1\IB-S1_Sängerstraße_6\B-Baulärm\A_Messdaten\KW10\17030900_LD0.xlsx1.4

Angaben zum Immissionsort

Messpunkt:	IB-S1 (Sängerstraße)
Objektadresse:	Sängerstraße 6, 70182 Stuttgart
Tag / Datum	Donnerstag, 9. März 2017

Messung		L _{AFeq}	L _{AFTm5}	L _{AFmax}	L _{AFmin}	L _{AF95}	Anmerkungen
von	bis	dB(A)	dB(A)	dB(A)	dB(A)	dB(A)	
07:00	08:00	74,6	81,1	103,7	62,2	64,7	
08:00	09:00	70,5	73,2	88,3	64,6	66,5	
09:00	10:00	70,7	74,8	94,5	61,5	64,3	
10:00	11:00	75,4	82,4	105,9	62,0	65,2	
11:00	12:00	76,5	82,4	97,9	65,6	68,2	
12:00	13:00	75,5	80,8	95,2	64,4	67,8	
13:00	14:00	73,7	77,4	98,8	65,5	68,3	
14:00	15:00	75,0	78,6	88,9	67,3	70,3	
15:00	16:00	73,8	77,0	88,5	65,8	69,1	
16:00	17:00	71,1	74,6	88,7	64,9	67,9	
17:00	18:00	69,7	72,3	90,4	63,2	66,0	
18:00	19:00	65,5	68,8	89,0	59,7	61,4	
19:00	20:00	66,7	70,9	89,8	55,9	60,3	
20:00	21:00	62,2	63,5	73,4	56,3	59,2	
21:00	22:00	60,8	62,2	72,3	55,2	58,1	
22:00	23:00	60,8	62,3	70,9	54,5	57,5	
23:00	00:00	59,6	62,0	82,3	51,6	55,2	
00:00	01:00	57,9	59,7	73,5	49,8	54,0	
01:00	02:00	58,1	61,1	83,9	48,0	51,3	
02:00	03:00	61,2	65,0	88,6	47,3	50,7	
03:00	04:00	54,7	56,6	65,9	48,0	50,2	
04:00	05:00	57,2	59,0	68,2	49,9	52,2	
05:00	06:00	60,6	62,6	82,0	51,8	55,8	
06:00	07:00	63,3	64,8	72,1	55,9	60,4	
Mittelwert Tag (7 - 20 Uhr)		73,3	78,4	98,3	64,1	66,9	
Mittelwert Nacht (20 - 7 Uhr)		60,3	62,3	81,0	52,8	56,2	
lauteste Nachtstunde		63,3	64,8	-	-	60,4	

Zeitverlauf des Schallpegels



Schallpegeldauermessung

Messtechnische Ermittlung der Umgebungsgeräusche

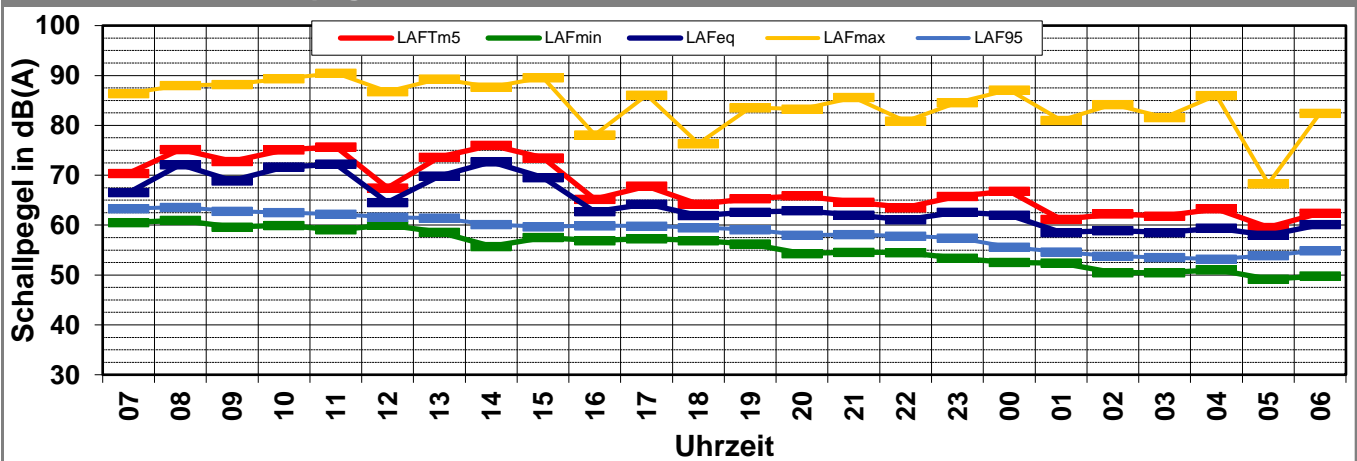
\\kuk\da\Bauphysik\B_Projekte\1997\19978009_DBPSU_IB21_Messkonzept\PFA_1-1\IB-S1_Sängerstraße_6\B-Baulärm\A_Messdaten\KW10\17031000_LD0.xlsx1.5

Angaben zum Immissionsort

Messpunkt:	IB-S1 (Sängerstraße)
Objektadresse:	Sängerstraße 6, 70182 Stuttgart
Tag / Datum	Freitag, 10. März 2017

Messung		L _{AFeq}	L _{AFTm5}	L _{AFmax}	L _{AFmin}	L _{AF95}	Anmerkungen
von	bis	dB(A)	dB(A)	dB(A)	dB(A)	dB(A)	
07:00	08:00	66,5	70,4	86,4	60,5	63,3	
08:00	09:00	72,1	75,2	88,0	60,9	63,6	
09:00	10:00	68,9	72,8	88,2	59,6	62,8	
10:00	11:00	71,6	75,1	89,4	59,9	62,5	
11:00	12:00	72,2	75,7	90,5	59,1	62,2	
12:00	13:00	64,6	67,5	86,8	60,0	61,6	
13:00	14:00	69,8	73,6	89,3	58,6	61,4	
14:00	15:00	72,7	76,0	87,7	55,7	60,1	
15:00	16:00	69,5	73,5	89,6	57,5	59,7	
16:00	17:00	62,7	65,2	78,1	56,9	59,9	
17:00	18:00	64,2	67,8	86,0	57,3	59,8	
18:00	19:00	61,9	64,2	76,3	56,9	59,5	
19:00	20:00	62,6	65,3	83,5	56,2	59,1	
20:00	21:00	62,9	65,9	83,3	54,3	58,0	
21:00	22:00	62,0	64,6	85,6	54,6	58,1	
22:00	23:00	61,1	63,5	80,9	54,5	57,8	
23:00	00:00	62,6	65,8	84,6	53,4	57,4	
00:00	01:00	62,0	66,8	87,1	52,5	55,6	
01:00	02:00	58,5	61,1	81,0	52,4	54,6	
02:00	03:00	58,9	62,2	84,2	50,5	53,8	
03:00	04:00	58,5	61,8	81,6	50,4	53,5	
04:00	05:00	59,4	63,3	86,0	51,1	53,2	
05:00	06:00	58,0	59,6	68,3	49,2	53,9	
06:00	07:00	60,1	62,4	82,4	49,8	54,9	
Mittelwert Tag (7 - 20 Uhr)		69,2	72,6	87,5	58,7	61,5	
Mittelwert Nacht (20 - 7 Uhr)		60,7	63,9	83,8	52,5	55,9	
lauteste Nachtstunde		62,9	65,9	-	-	58,0	

Zeitverlauf des Schallpegels



Schallpegeldauermessung

Messtechnische Ermittlung der Umgebungsgeräusche

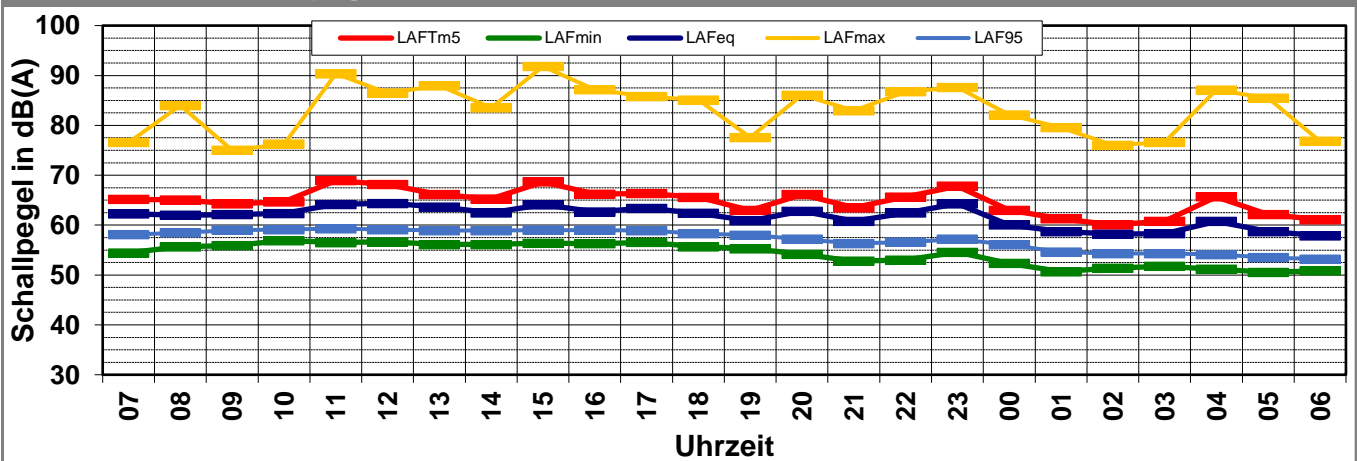
\\kuk\da\Bauphysik\B_Projekte\1997\19978009_DBPSU_IB21_Messkonzept\PFA_1-1\IB-S1_Sängerstraße_6\B-Baulärm\A_Messdaten\KW10\17031100_LD0.xlsx1.6

Angaben zum Immissionsort

Messpunkt:	IB-S1 (Sängerstraße)
Objektadresse:	Sängerstraße 6, 70182 Stuttgart
Tag / Datum	Samstag, 11. März 2017

Messung		L _{AFeq}	L _{AFTm5}	L _{AFmax}	L _{AFmin}	L _{AF95}	Anmerkungen
von	bis	dB(A)	dB(A)	dB(A)	dB(A)	dB(A)	
07:00	08:00	62,3	65,2	76,6	54,5	58,1	
08:00	09:00	62,0	65,0	84,0	55,7	58,5	
09:00	10:00	62,1	64,3	75,0	55,9	59,0	
10:00	11:00	62,4	64,7	76,3	56,9	59,1	
11:00	12:00	64,2	68,9	90,3	56,5	59,3	
12:00	13:00	64,4	68,2	86,5	56,6	59,1	
13:00	14:00	63,7	66,1	88,0	56,1	58,9	
14:00	15:00	62,5	65,3	83,6	56,1	58,9	
15:00	16:00	64,1	68,7	91,8	56,4	59,0	
16:00	17:00	62,7	66,2	87,2	56,3	59,0	
17:00	18:00	63,4	66,3	85,8	56,5	58,9	
18:00	19:00	62,4	65,6	85,1	55,7	58,3	
19:00	20:00	60,9	63,0	77,6	55,3	58,0	
20:00	21:00	62,8	66,1	86,1	54,2	57,2	
21:00	22:00	60,8	63,5	83,0	52,8	56,3	
22:00	23:00	62,5	65,7	86,7	53,0	56,6	
23:00	00:00	64,3	67,8	87,6	54,6	57,2	
00:00	01:00	60,0	63,0	82,1	52,3	56,1	
01:00	02:00	58,7	61,3	79,6	50,7	54,6	
02:00	03:00	58,2	60,1	76,0	51,4	54,3	
03:00	04:00	58,3	60,8	76,6	51,7	54,3	
04:00	05:00	60,8	65,7	87,1	51,2	54,1	
05:00	06:00	58,7	62,1	85,5	50,6	53,5	
06:00	07:00	57,9	61,1	76,8	50,8	53,2	
Mittelwert Tag (7 - 20 Uhr)		62,9	66,3	86,3	56,1	58,8	
Mittelwert Nacht (20 - 7 Uhr)		60,8	64,1	84,2	52,3	55,4	
lauteste Nachtstunde		64,3	67,8	-	-	57,2	

Zeitverlauf des Schallpegels



Schallpegeldauermessung

Messtechnische Ermittlung der Umgebungsgeräusche

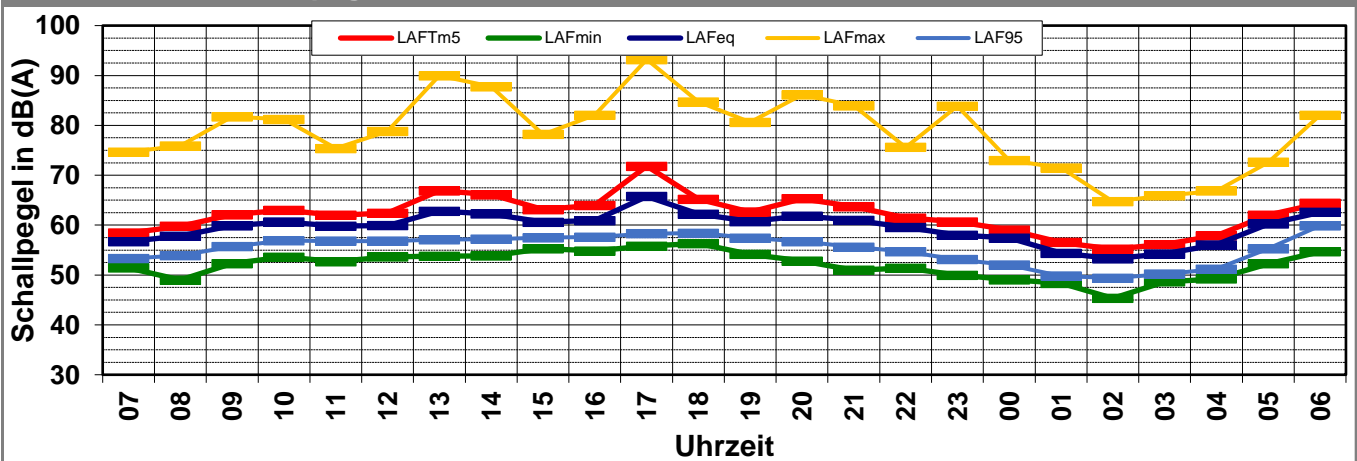
\\kuk\da\Bauphysik\B_Projekte\1997\19978009_DBPSU_IB21_Messkonzept\PFA_1-1\IB-S1_Sängerstraße_6\B-Baulärm\A_Messdaten\KW10\17031200_LD0.xlsx1.7

Angaben zum Immissionsort

Messpunkt:	IB-S1 (Sängerstraße)
Objektadresse:	Sängerstraße 6, 70182 Stuttgart
Tag / Datum	Sonntag, 12. März 2017

Messung		L _{AFeq}	L _{AFTm5}	L _{AFmax}	L _{AFmin}	L _{AF95}	Anmerkungen
von	bis	dB(A)	dB(A)	dB(A)	dB(A)	dB(A)	
07:00	08:00	56,7	58,4	74,7	51,4	53,3	
08:00	09:00	57,8	59,8	75,9	49,0	53,9	
09:00	10:00	59,9	62,1	81,7	52,3	55,7	
10:00	11:00	60,6	63,0	81,2	53,6	56,9	
11:00	12:00	59,8	62,0	75,4	52,7	56,8	
12:00	13:00	59,9	62,4	78,8	53,6	56,8	
13:00	14:00	62,8	66,9	90,0	53,8	57,1	
14:00	15:00	62,2	66,1	87,8	53,8	57,2	
15:00	16:00	60,6	63,1	78,2	55,3	57,5	
16:00	17:00	60,9	64,0	82,0	54,8	57,6	
17:00	18:00	65,7	71,8	93,2	55,8	58,3	
18:00	19:00	62,2	65,2	84,7	56,3	58,4	
19:00	20:00	60,7	62,6	80,6	54,2	57,4	
20:00	21:00	61,8	65,3	86,2	52,8	56,7	
21:00	22:00	61,0	63,7	83,9	51,0	55,6	
22:00	23:00	59,6	61,5	75,6	51,4	54,7	
23:00	00:00	58,0	60,7	83,9	50,0	53,1	
00:00	01:00	57,4	59,0	73,0	49,1	52,0	
01:00	02:00	54,4	56,5	71,5	48,4	49,8	
02:00	03:00	53,3	55,2	64,7	45,3	49,4	
03:00	04:00	54,2	56,1	65,9	48,6	50,2	
04:00	05:00	56,1	57,9	66,9	49,2	51,2	
05:00	06:00	60,2	62,0	72,6	52,3	55,3	
06:00	07:00	62,6	64,4	82,1	54,7	59,9	
Mittelwert Tag (7 - 20 Uhr)		61,3	65,1	85,7	53,9	56,9	
Mittelwert Nacht (20 - 7 Uhr)		59,1	61,4	80,2	50,9	54,7	
lauteste Nachtstunde		62,6	64,4	-	-	59,9	

Zeitverlauf des Schallpegels



Schallpegeldauermessung

Messtechnische Ermittlung der Umgebungsgeräusche

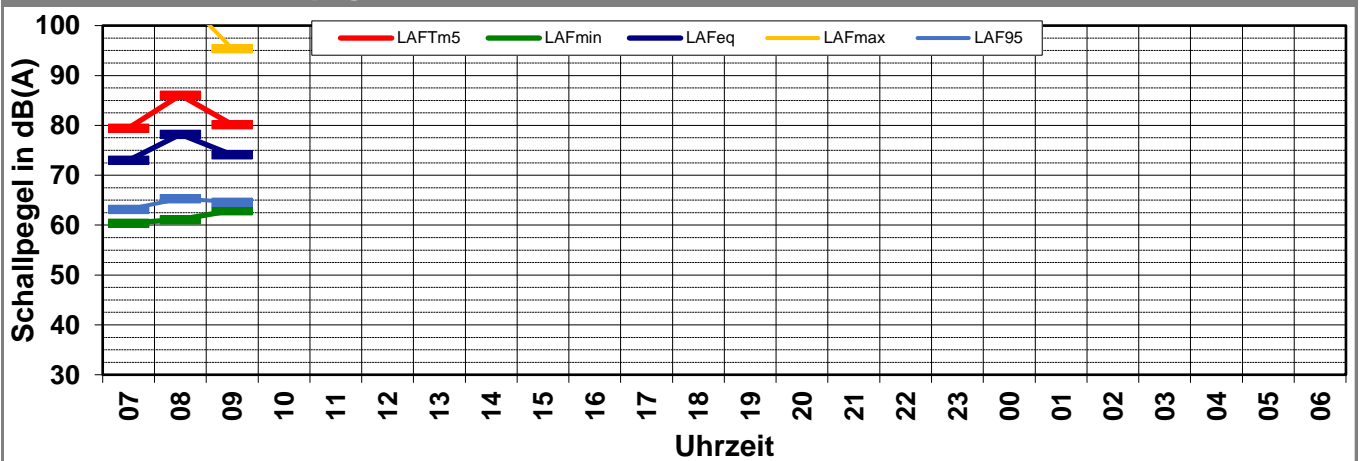
K:\B_Projekte\1997\19978009_DBPSU_IB21_Messkonzept\PFA_1-1\IB-S1_Sängerstraße_6\B-Baulärm\A_Messdaten\KW10\17031300_LD0.xlsx\1.8

Angaben zum Immissionsort

Messpunkt:	IB-S1 (Sängerstraße)
Objektadresse:	Sängerstraße 6, 70182 Stuttgart
Tag / Datum	Montag, 13. März 2017

Messung		L _{AFeq}	L _{AFTm5}	L _{AFmax}	L _{AFmin}	L _{AF95}	Anmerkungen
von	bis	dB(A)	dB(A)	dB(A)	dB(A)	dB(A)	
07:00	08:00	73,0	79,5	102,1	60,4	63,2	
08:00	09:00	78,2	86,1	106,1	61,1	65,3	
09:00	10:00	74,1	80,2	95,4	63,0	64,6	
10:00	11:00						
11:00	12:00						
12:00	13:00						
13:00	14:00						
14:00	15:00						
15:00	16:00						
16:00	17:00						
17:00	18:00						
18:00	19:00						
19:00	20:00						
20:00	21:00						
21:00	22:00						
22:00	23:00						
23:00	00:00						
00:00	01:00						
01:00	02:00						
02:00	03:00						
03:00	04:00						
04:00	05:00						
05:00	06:00						
06:00	07:00						
Mittelwert Tag (7 - 20 Uhr)		75,7	83,0	103,0	61,6	64,5	
Mittelwert Nacht (20 - 7 Uhr)							
lauteste Nachtstunde				-	-		

Zeitverlauf des Schallpegels



Schallpegeldauermessung

Messtechnische Ermittlung der Umgebungsgeräusche

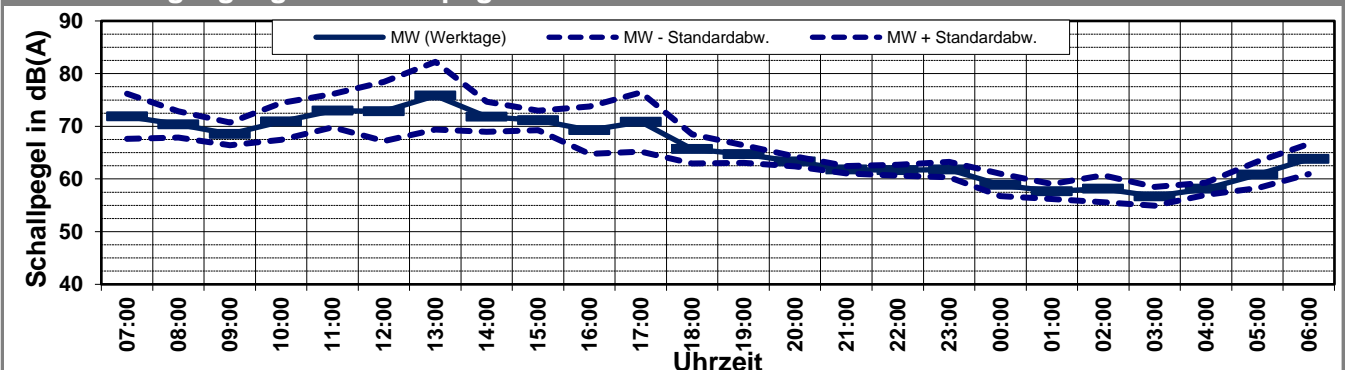
\\kuk\da\Bauphysik\B_Projekte\1997\19978009_DBPSU_IB21_Messkonzept\C_Makro\Vorlage Woche.xlsx\Statistik_neu

Angaben zum Immissionsort

Messpunkt:	IB-S1 (Sängerstraße)
Objektadresse:	Sängerstraße 6, 70182 Stuttgart
Zeitraum:	Dienstag, 07.03.2017 bis Sonntag, 12.03.2017

Messgröße:		L _A F _{eq} [dB(A)]								MW (Werk- tage)	St.-abw. (Werk- tage)
Datum:		07.03	08.03	09.03	10.03	11.03	12.03				
von	bis	(Di)	(Mi)	(Do)	(Fr)	(Sa)	(So)				
07:00	08:00	70,4	76,0	74,6	66,5	62,3	56,7			71,9	4,3
08:00	09:00	66,8	72,0	70,5	72,1	62,0	57,8			70,4	2,5
09:00	10:00	65,6	69,1	70,7	68,9	62,1	59,9			68,6	2,1
10:00	11:00	67,2	69,4	75,4	71,6	62,4	60,6			70,9	3,5
11:00	12:00	69,0	74,1	76,5	72,2	64,2	59,8			73,0	3,2
12:00	13:00	74,1	77,1	75,5	64,6	64,4	59,9			72,8	5,6
13:00	14:00	74,8	84,9	73,7	69,8	63,7	62,8			75,8	6,4
14:00	15:00	71,4	68,2	75,0	72,7	62,5	62,2			71,8	2,9
15:00	16:00	70,3	71,0	73,8	69,5	64,1	60,6			71,1	1,9
16:00	17:00	70,1	73,0	71,1	62,7	62,7	60,9			69,2	4,5
17:00	18:00	71,4	77,9	69,7	64,2	63,4	65,7			70,8	5,6
18:00	19:00	67,0	68,4	65,5	61,9	62,4	62,2			65,7	2,8
19:00	20:00	64,5	65,0	66,7	62,6	60,9	60,7			64,7	1,7
20:00	21:00	64,2	64,0	62,2	62,9	62,8	61,8			63,3	0,9
21:00	22:00	62,5	61,7	60,8	62,0	60,8	61,0			61,8	0,7
22:00	23:00	63,1	61,7	60,8	61,1	62,5	59,6			61,7	1,0
23:00	00:00	62,4	62,6	59,6	62,6	64,3	58,0			61,8	1,5
00:00	01:00	57,4	58,2	57,9	62,0	60,0	57,4			58,9	2,1
01:00	02:00	55,5	58,3	58,1	58,5	58,7	54,4			57,6	1,4
02:00	03:00	55,1	57,4	61,2	58,9	58,2	53,3			58,2	2,6
03:00	04:00	55,7	57,9	54,7	58,5	58,3	54,2			56,7	1,8
04:00	05:00	57,1	58,8	57,2	59,4	60,8	56,1			58,1	1,2
05:00	06:00	60,6	64,1	60,6	58,0	58,7	60,2			60,8	2,5
06:00	07:00	64,9	66,8	63,3	60,1	57,9	62,6			63,8	2,8
MW Tag		70,5	76,4	73,3	69,2	62,9	61,3			72,3	3,2
MW Kern-Tag		71,0	77,1	74,1	70,3	63,2	60,7			73,1	3,1
MW Nacht		61,2	62,1	60,3	60,7	60,8	59,1			61,1	0,8
MW Kern-Nacht		56,0	58,0	58,6	59,8	58,9	55,1			58,1	1,6

Mittlerer Tagesgang des Schallpegels



Schallpegeldauermessung

Messtechnische Ermittlung der Umgebungsgeräusche

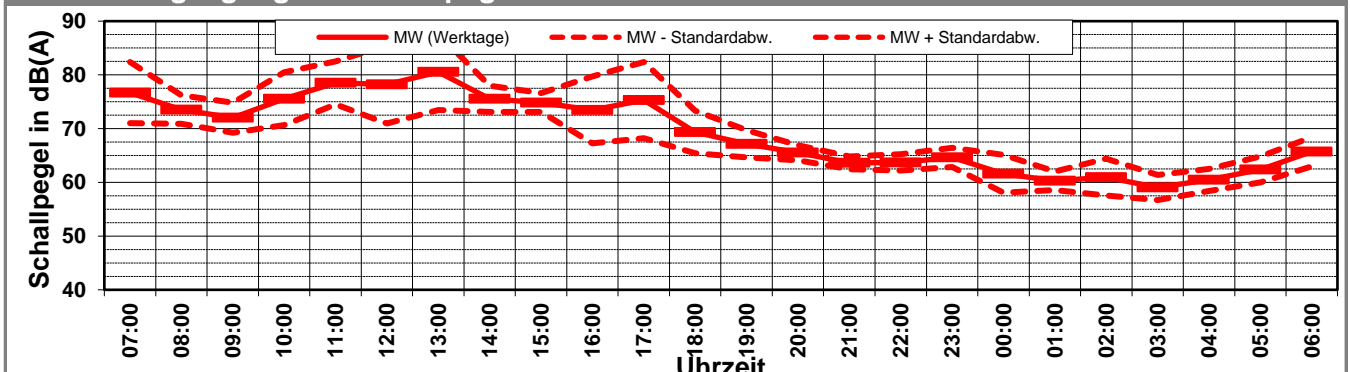
\\kuk\da\Bauphysik\B_Projekte\1997\19978009_DBPSU_IB21_Messkonzept\C_Makro\Vorlage Woche.xlsx\Statistik_neu

Angaben zum Immissionsort

Messpunkt:	IB-S1 (Sängerstraße)
Objektadresse:	Sängerstraße 6, 70182 Stuttgart
Zeitraum:	Dienstag, 07.03.2017 bis Sonntag, 12.03.2017

Messgröße:		L _{AFTM5} [dB(A)]								MW (Werk- tage)	St.-abw. (Werk- tage)
Datum:		07.03	08.03	09.03	10.03	11.03	12.03				
von	bis	(Di)	(Mi)	(Do)	(Fr)	(Sa)	(So)				
07:00	08:00	73,4	81,9	81,1	70,4	65,2	58,4			76,7	5,7
08:00	09:00	69,9	75,8	73,2	75,2	65,0	59,8			73,5	2,6
09:00	10:00	68,2	72,3	74,8	72,8	64,3	62,1			72,0	2,8
10:00	11:00	70,8	73,9	82,4	75,1	64,7	63,0			75,6	4,9
11:00	12:00	74,5	81,4	82,4	75,7	68,9	62,0			78,5	4,0
12:00	13:00	81,0	83,5	80,8	67,5	68,2	62,4			78,2	7,3
13:00	14:00	80,9	90,1	77,4	73,6	66,1	66,9			80,5	7,0
14:00	15:00	74,7	72,8	78,6	76,0	65,3	66,1			75,5	2,4
15:00	16:00	73,4	75,5	77,0	73,5	68,7	63,1			74,9	1,7
16:00	17:00	73,8	80,3	74,6	65,2	66,2	64,0			73,5	6,2
17:00	18:00	76,6	84,5	72,3	67,8	66,3	71,8			75,3	7,1
18:00	19:00	71,1	73,5	68,8	64,2	65,6	65,2			69,4	3,9
19:00	20:00	66,2	66,2	70,9	65,3	63,0	62,6			67,2	2,5
20:00	21:00	66,4	66,3	63,5	65,9	66,1	65,3			65,5	1,4
21:00	22:00	64,5	63,2	62,2	64,6	63,5	63,7			63,6	1,2
22:00	23:00	65,9	63,2	62,3	63,5	65,7	61,5			63,7	1,5
23:00	00:00	65,4	65,4	62,0	65,8	67,8	60,7			64,6	1,8
00:00	01:00	59,4	60,5	59,7	66,8	63,0	59,0			61,6	3,5
01:00	02:00	57,7	61,3	61,1	61,1	61,3	56,5			60,3	1,7
02:00	03:00	57,2	59,5	65,0	62,2	60,1	55,2			61,0	3,4
03:00	04:00	57,7	60,0	56,6	61,8	60,8	56,1			59,0	2,3
04:00	05:00	58,9	60,6	59,0	63,3	65,7	57,9			60,4	2,0
05:00	06:00	62,0	65,4	62,6	59,6	62,1	62,0			62,4	2,4
06:00	07:00	66,9	68,7	64,8	62,4	61,1	64,4			65,7	2,7
MW Tag		75,6	82,1	78,4	72,6	66,3	65,1			77,2	4,0
MW Kern-Tag		76,3	81,7	78,2	72,9	65,8	62,9			77,3	3,7
MW Nacht		63,4	64,1	62,3	63,9	64,1	61,4			63,4	0,8
MW Kern-Nacht		58,1	60,4	61,6	63,7	61,4	57,0			60,9	2,3

Mittlerer Tagesgang des Schallpegels



Schallpegeldauermessung

Messtechnische Ermittlung der Umgebungsgeräusche

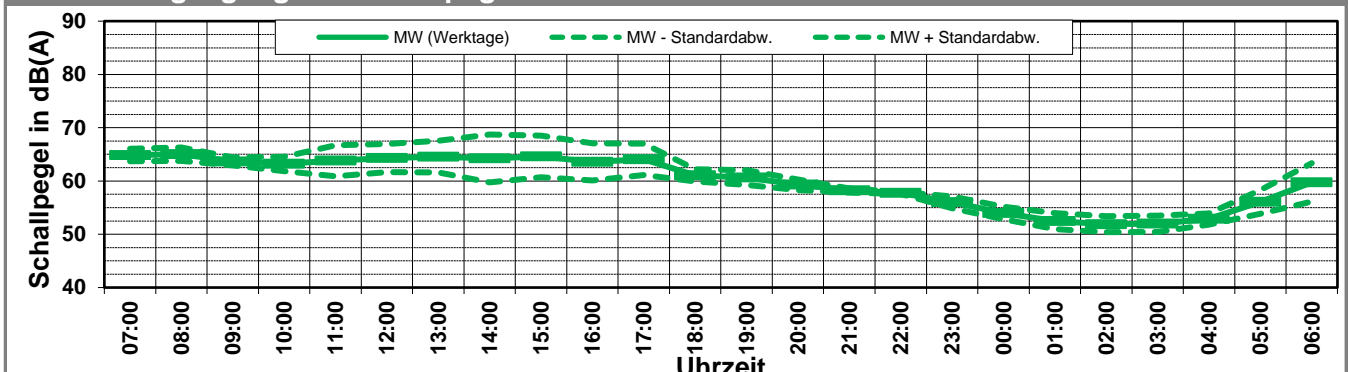
\\kuk\da\Bauphysik\B_Projekte\1997\19978009_DBPSU_IB21_Messkonzept\C_Makro\Vorlage Woche.xlsx\Statistik_neu

Angaben zum Immissionsort

Messpunkt:	IB-S1 (Sängerstraße)
Objektadresse:	Sängerstraße 6, 70182 Stuttgart
Zeitraum:	Dienstag, 07.03.2017 bis Sonntag, 12.03.2017

Messgröße:		L _{AF95} [dB(A)]								MW (Werk- tage)	St.-abw. (Werk- tage)
Datum:		07.03	08.03	09.03	10.03	11.03	12.03				
von	bis	(Di)	(Mi)	(Do)	(Fr)	(Sa)	(So)				
07:00	08:00	65,8	65,7	64,7	63,3	58,1	53,3			64,9	1,2
08:00	09:00	64,5	65,5	66,5	63,6	58,5	53,9			65,0	1,3
09:00	10:00	63,3	64,3	64,3	62,8	59,0	55,7			63,7	0,8
10:00	11:00	62,4	62,7	65,2	62,5	59,1	56,9			63,2	1,3
11:00	12:00	62,4	62,4	68,2	62,2	59,3	56,8			63,8	2,9
12:00	13:00	64,6	63,2	67,8	61,6	59,1	56,8			64,3	2,6
13:00	14:00	65,3	63,3	68,3	61,4	58,9	57,1			64,6	3,0
14:00	15:00	64,8	61,7	70,3	60,1	58,9	57,2			64,2	4,5
15:00	16:00	64,1	65,6	69,1	59,7	59,0	57,5			64,6	3,9
16:00	17:00	64,6	61,9	67,9	59,9	59,0	57,6			63,6	3,5
17:00	18:00	64,3	66,1	66,0	59,8	58,9	58,3			64,1	3,0
18:00	19:00	61,2	62,2	61,4	59,5	58,3	58,4			61,1	1,1
19:00	20:00	60,8	62,4	60,3	59,1	58,0	57,4			60,7	1,4
20:00	21:00	59,6	60,4	59,2	58,0	57,2	56,7			59,3	1,0
21:00	22:00	57,9	58,8	58,1	58,1	56,3	55,6			58,2	0,4
22:00	23:00	57,9	57,9	57,5	57,8	56,6	54,7			57,8	0,2
23:00	00:00	55,0	56,4	55,2	57,4	57,2	53,1			56,0	1,1
00:00	01:00	52,9	53,4	54,0	55,6	56,1	52,0			54,0	1,2
01:00	02:00	51,5	52,5	51,3	54,6	54,6	49,8			52,5	1,5
02:00	03:00	50,7	52,4	50,7	53,8	54,3	49,4			51,9	1,5
03:00	04:00	51,2	53,0	50,2	53,5	54,3	50,2			52,0	1,5
04:00	05:00	51,9	54,2	52,2	53,2	54,1	51,2			52,9	1,0
05:00	06:00	55,4	59,2	55,8	53,9	53,5	55,3			56,1	2,2
06:00	07:00	60,1	63,6	60,4	54,9	53,2	59,9			59,8	3,6
MW Tag		63,9	63,9	66,9	61,5	58,8	56,9			64,1	2,2
MW Kern-Tag		64,1	63,6	67,9	61,7	59,0	56,7			64,3	2,6
MW Nacht		56,2	58,1	56,2	55,9	55,4	54,7			56,6	1,0
MW Kern-Nacht		51,7	52,8	51,8	54,5	54,9	50,5			52,7	1,3

Mittlerer Tagesgang des Schallpegels



Schallpegeldauermessung

Messtechnische Ermittlung der Umgebungsgeräusche

\\kuk\da\Bauphysik\B_Projekte\1997\19978009_DBPSU_IB21_Messkonzept\C_Makro\Vorlage Woche.xlsx|Statistik_neu

Angaben zum Immissionsort

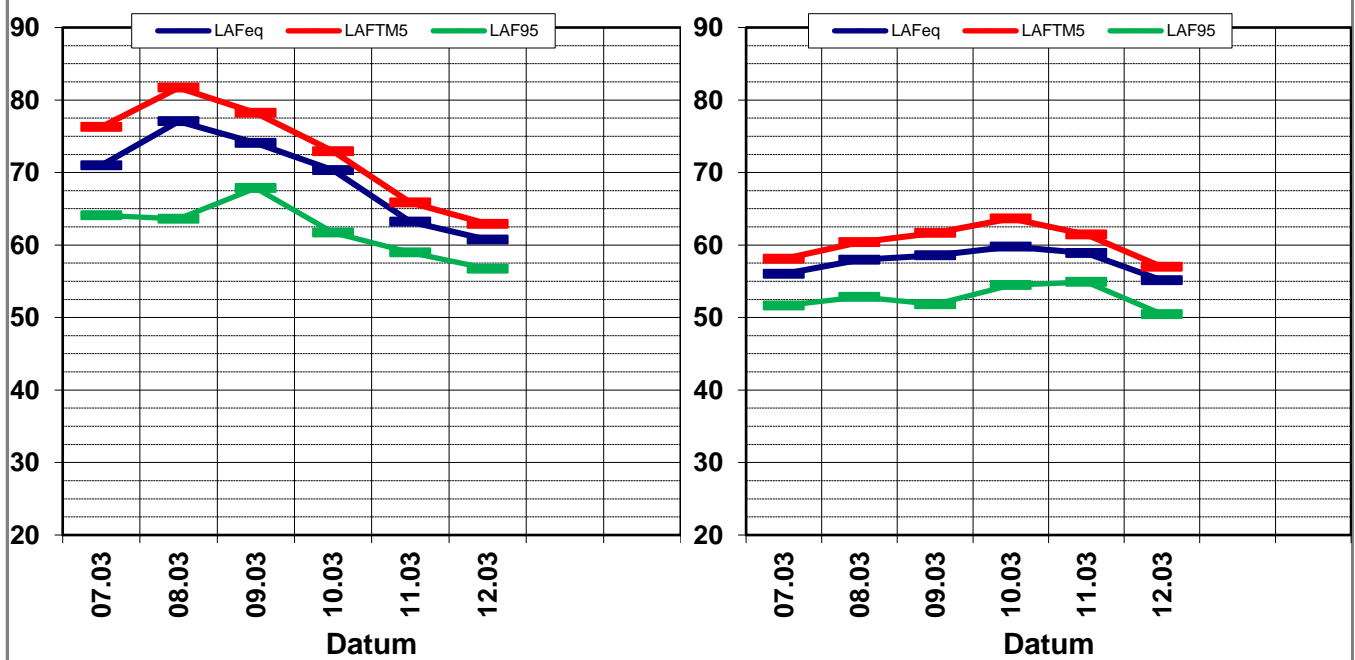
Messpunkt:	IB-S1 (Sängerstraße)
Objektadresse:	Sängerstraße 6, 70182 Stuttgart
Zeitraum:	Dienstag, 07.03.2017 bis Sonntag, 12.03.2017, (KW 10)

	07.03 (Di)	08.03 (Mi)	09.03 (Do)	10.03 (Fr)	11.03 (Sa)	12.03 (So)			MW (Werk- tage)	St.-abw. (Werk- tage)
L_{AFeq}										
Tag	70,5	76,4	73,3	69,2	62,9	61,3			72,3	3,2
Kern-Tag	71,0	77,1	74,1	70,3	63,2	60,7			73,1	3,1
Nacht	61,2	62,1	60,3	60,7	60,8	59,1			61,1	0,8
Kern-Nacht	56,0	58,0	58,6	59,8	58,9	55,1			58,1	1,6
L_{AFTM5}										
Tag	75,6	82,1	78,4	72,6	66,3	65,1			77,2	4,0
Kern-Tag	76,3	81,7	78,2	72,9	65,8	62,9			77,3	3,7
Nacht	63,4	64,1	62,3	63,9	64,1	61,4			63,4	0,8
Kern-Nacht	58,1	60,4	61,6	63,7	61,4	57,0			60,9	2,3
L_{AF95}										
Tag	63,9	63,9	66,9	61,5	58,8	56,9			64,1	2,2
Kern-Tag	64,1	63,6	67,9	61,7	59,0	56,7			64,3	2,6
Nacht	56,2	58,1	56,2	55,9	55,4	54,7			56,6	1,0
Kern-Nacht	51,7	52,8	51,8	54,5	54,9	50,5			52,7	1,3
$L_{AFTM5} - L_{Aeq}$										
Tag	5,1	5,7	5,1	3,4	3,3	3,8			4,4	1,0
Kern-Tag	5,3	4,6	4,1	2,6	2,6	2,2			3,6	1,3
Nacht	2,2	2,0	2,0	3,2	3,3	2,3			2,5	0,6
Kern-Nacht	2,0	2,4	3,1	3,9	2,5	1,8			2,6	0,7

Wöchentliche Darstellung der Tages-Mittelwerte in [dB(A)]

Kern-Tag (8 bis 17 Uhr)

Kern-Nacht (0 bis 4 Uhr)



Statistische Auswertung

Tabellarische Darstellung

\\kuk\da\Bauphysik\B_Projekte\1997\19978009_DBPSU_IB21_Messkonzept\C_Makro\[Vorlage Woche.xlsx]Statistik_neu

Angaben zum Immissionsort

Messposition:	IB-S1 (Sängerstraße)
Objektadresse:	Sängerstraße 6, 70182 Stuttgart

Jahr	KW	Kern-Tag (8 bis 17 Uhr)						Kern-Nacht (0 bis 4 Uhr)					
		L _{AFeq}		L _{AFTM5}		L _{AF95}		L _{AFeq}		L _{AFTM5}		L _{AF95}	
		MW	Stabw	MW	Stabw	MW	Stabw	MW	Stabw	MW	Stabw	MW	Stabw
2014	MW	65,6	2,4	68,3	2,7	61,3	2,0	57,3	2,5	60,5	2,9	51,1	3,1
2015	MW	70,0	1,9	74,5	2,5	64,0	1,3	57,4	2,3	60,7	2,9	49,2	3,2
2016	01	63,8	1,3	65,3	1,1	60,0	1,9	57,5	1,2	60,0	1,1	50,3	3,1
2016	07	74,4	1,5	78,1	1,8	66,8	0,9	56,0	1,5	59,1	1,7	47,8	2,8
2016	12	66,5	4,2	69,4	5,6	61,3	3,3	56,3	2,4	59,1	2,6	48,5	3,3
2016	15	72,5	1,2	75,9	2,2	65,7	1,5	57,8	3,0	60,5	3,1	51,1	3,4
2016	21	70,1	6,0	73,9	7,1	62,5	3,7	56,5	1,7	59,4	2,2	50,5	2,5
2016	27	69,3	1,4	73,7	2,2	63,1	0,9	56,8	2,1	60,0	2,6	50,3	2,2
2016	30	65,6	0,9	68,4	0,8	61,8	0,4	57,2	1,4	60,8	1,8	50,4	1,9
2016	33	65,6	0,3	68,1	0,8	61,1	0,4	55,8	1,5	58,2	1,8	49,9	1,9
2016	36	65,9	0,9	69,5	1,9	61,6	0,5	56,3	1,9	59,1	2,9	50,1	1,7
2016	39	69,2	3,8	71,5	4,2	64,5	3,2	57,8	2,0	60,7	2,3	51,6	2,2
2016	42	68,7	3,3	71,8	3,4	63,4	1,4	56,8	2,0	59,5	1,9	50,0	2,9
2016	45	68,1	0,4	71,3	0,7	64,2	1,0	58,8	2,1	62,0	2,2	51,7	1,7
2016	48	67,5	1,6	70,7	2,1	62,3	0,3	56,6	2,5	59,2	3,0	50,4	2,8
2017	03	66,6	1,5	69,3	1,7	61,1	0,2	55,9	2,3	58,5	3,0	50,1	1,9
2017	07	72,5	4,1	77,5	6,0	63,9	0,6	56,9	2,6	59,6	3,3	50,9	2,6
2017	10	73,1	3,1	77,3	3,7	64,3	2,6	58,1	1,6	60,9	2,3	52,7	1,3

Statistische Auswertung

Grafische Darstellung

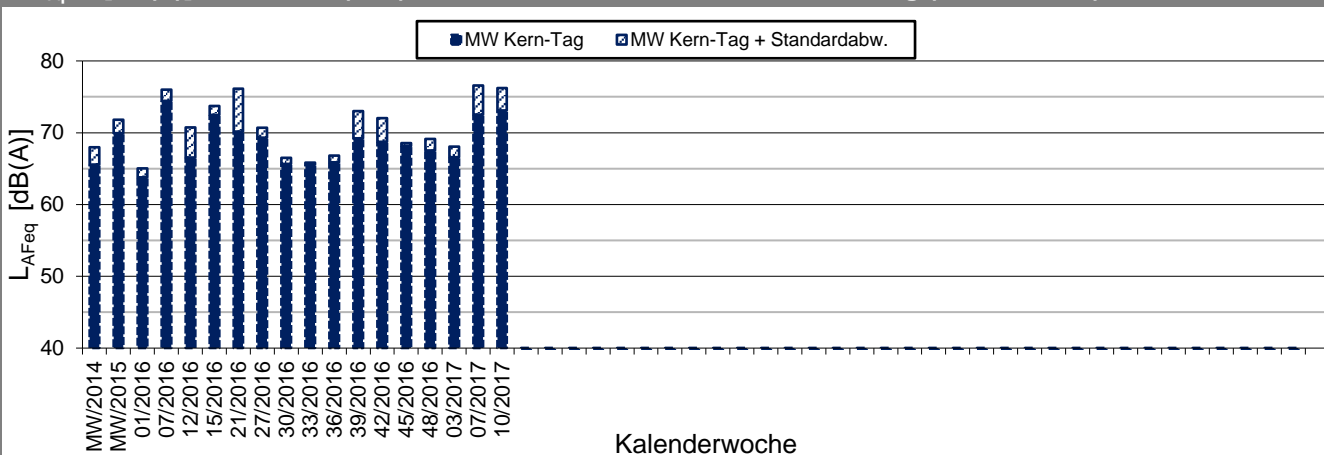
\\kuk\da\Bauphysik\B_Projekte\1997\19978009_DBPSU_IB21_Messkonzept\C_Makro\[Vorlage Woche.xlsx]Statistik_neu

Angaben zum Immissionsort

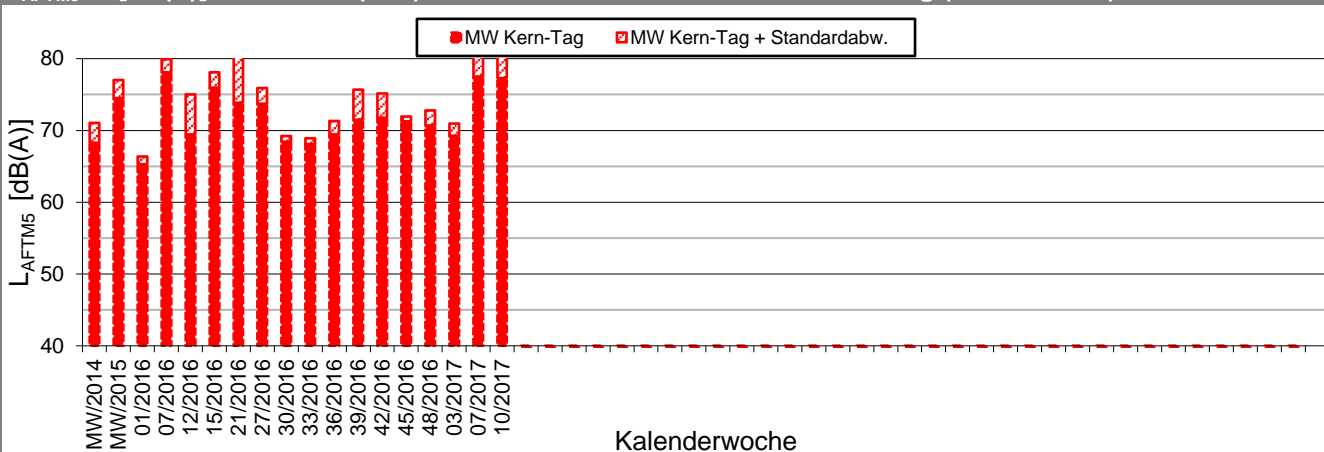
Messposition: IB-S1 (Sängerstraße)
Objektadresse: Sängerstraße 6, 70182 Stuttgart

Kern-Tag (8 Uhr bis 17 Uhr)

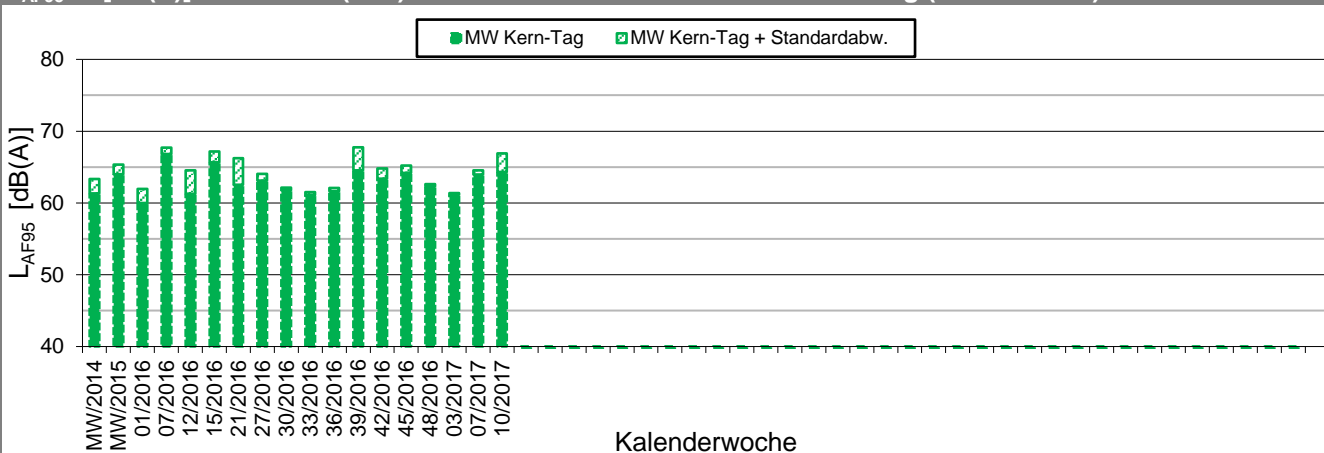
L_{AFeq} in [dB(A)]: Mittelwert (MW) und Mittelwert mit Standardabweichung (MW + Stabw)



L_{AFTM5} in [dB(A)]: Mittelwert (MW) und Mittelwert mit Standardabweichung (MW + Stabw)



L_{AF95} in [dB(A)]: Mittelwert (MW) und Mittelwert mit Standardabweichung (MW + Stabw)



Statistische Auswertung

Grafische Darstellung

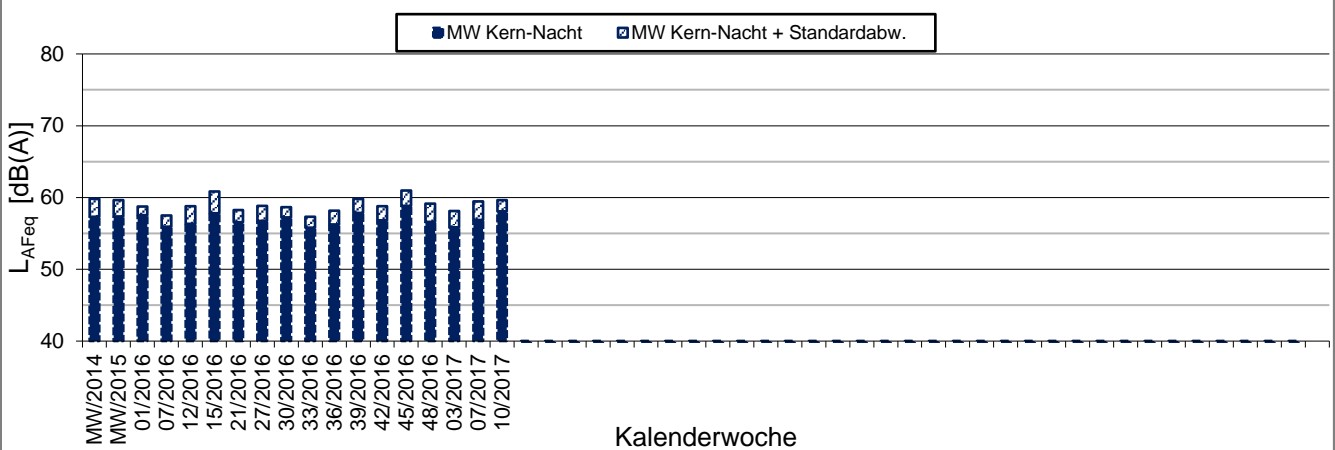
\\kuk\da\Bauphysik\B_Projekte\1997\19978009_DBPSU_IB21_Messkonzept\C_Makro[Vorlage Woche.xlsx]Statistik_neu

Angaben zum Immissionsort

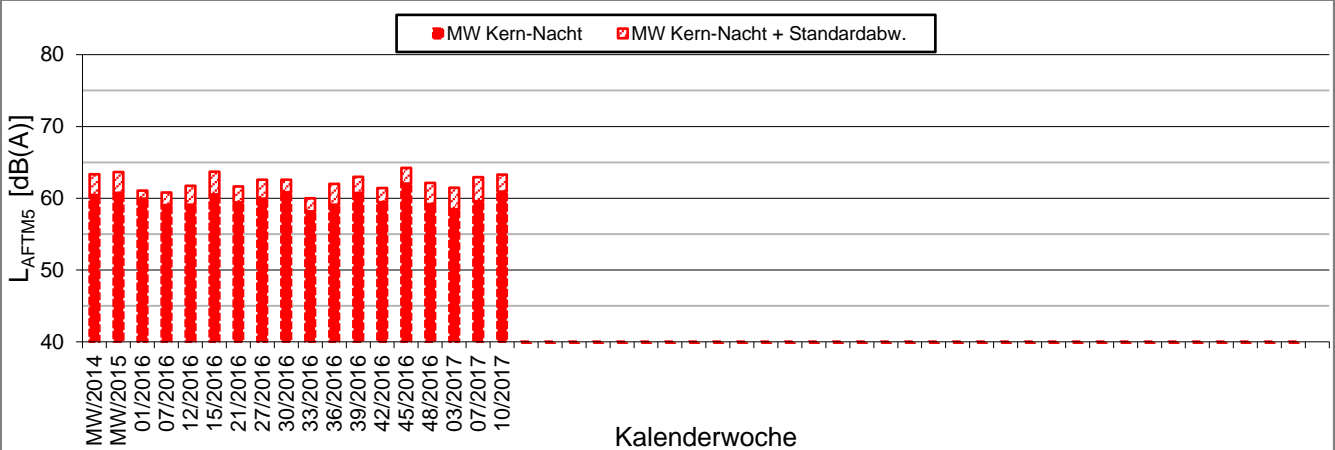
Messposition: IB-S1 (Sängerstraße)
Objektadresse: Sängerstraße 6, 70182 Stuttgart

Kern-Nacht (0 Uhr bis 4 Uhr)

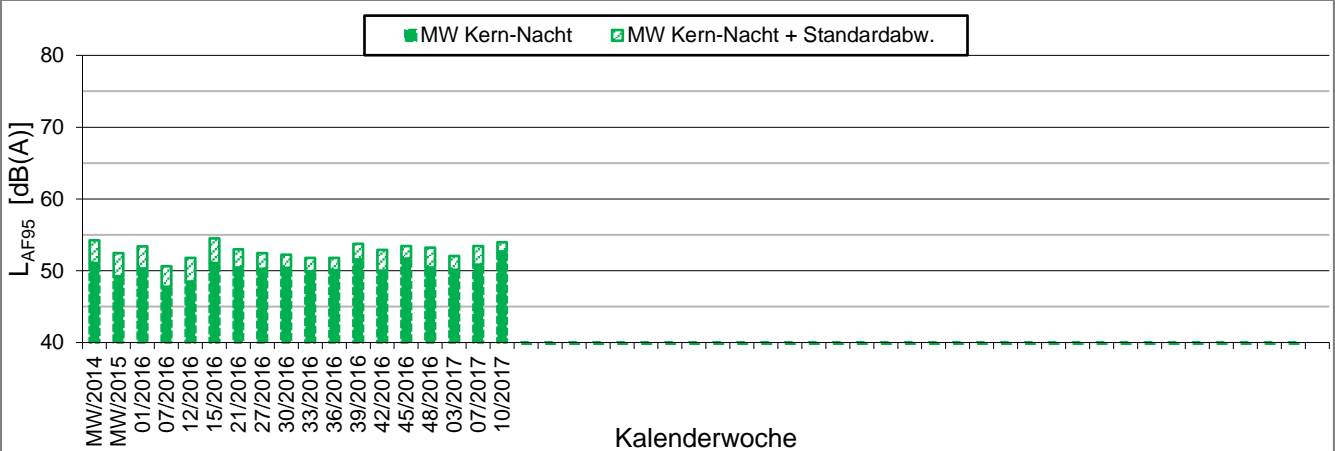
L_{AFeq} in [dB(A)]: Mittelwert (MW) und Mittelwert mit Standardabweichung (MW + Stabw)



L_{AFTM5} in [dB(A)]: Mittelwert (MW) und Mittelwert mit Standardabweichung (MW + Stabw)



L_{AF95} in [dB(A)]: Mittelwert (MW) und Mittelwert mit Standardabweichung (MW + Stabw)





Messpunkt



Gebäude

Maßstab 1:4000



KREBS + KIEFER
FRITZ AG

Hilpertstraße 20
64295 Darmstadt
Telefon (06151) 885-383
www.kuk.de

30.01.2017

DB Projekt Stuttgart-Ulm GmbH

S21 - Durchführung Messkonzepte

- ÜBERSICHTSLAGEPLAN -

Darstellung der Messpositionen

ANHANG 5

Erfassung der Witterungsbedingungen

K:\B_Projekte\1997\19978009_DBPSU_IB21_Messkonzept\B-Vorlagen\[Vorlage-Wetterdaten.xlsx]Rohdaten

Angaben zum Messpunkt

Messpunkt: Sangerstrae 6, 70182 Stuttgart

Zeitraum: Montag, 06.03.2017 bis Montag, 13.03.2017 (KW 10/2017)

Datum:	06.03	07.03	08.03	09.03	10.03	11.03	12.03	13.03	Woche
Messgroe:	(Mo)	(Di)	(Mi)	(Do)	(Fr)	(Sa)	(So)	(Mo)	

Temperatur [°C]

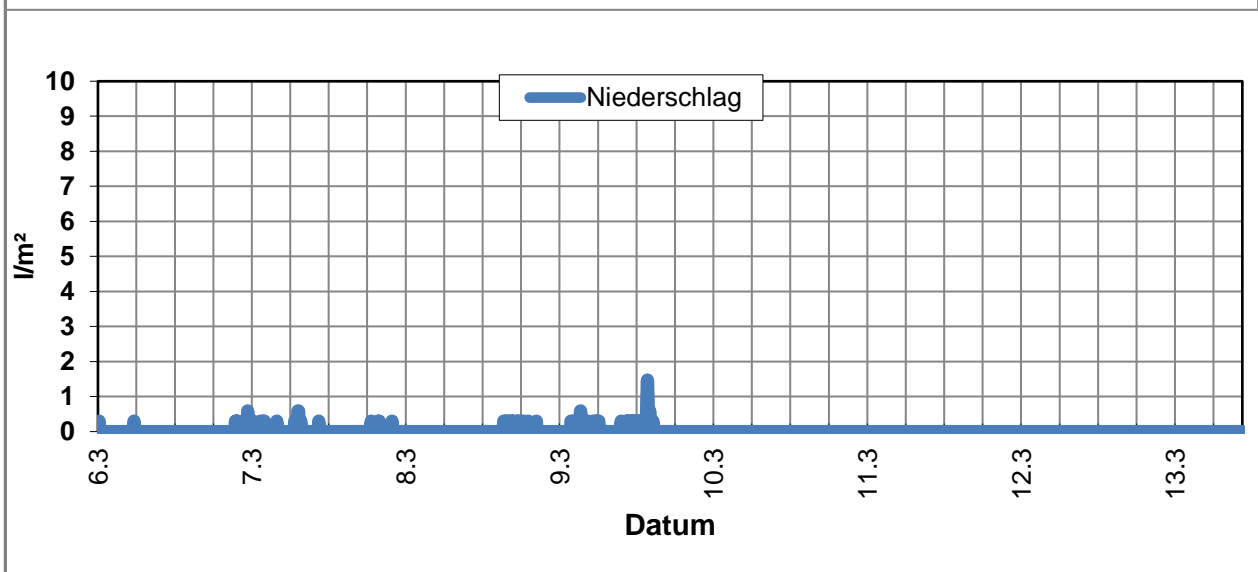
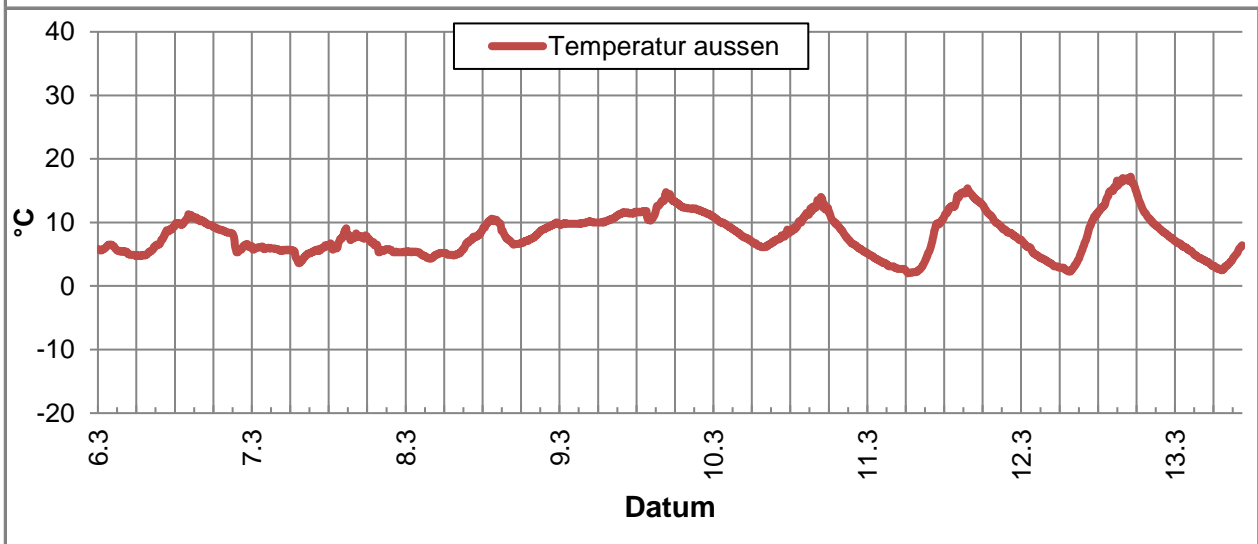
Minimum	4,7	3,6	4,3	9,6	5,2	2,0	2,3	2,5	2,0
Mittelwert	7,5	6,1	7,1	11,3	8,8	7,9	8,8	4,6	7,8
Maximum	11,3	9,1	10,6	14,8	14,0	15,4	17,2	7,0	17,2

Luftfeuchtigkeit [%rH]

Minimum	41,0	63,0	51,0	69,0	41,0	35,0	28,0	54,0	28,0
Mittelwert	63,8	74,5	72,9	81,3	61,8	58,1	53,3	62,1	66,0
Maximum	78,0	84,0	81,0	89,0	77,0	78,0	77,0	70,0	89,0

Niederschlag [l/m²]

Minimum	0,0	0,0	0,0	0,0	0,0	0,0	0,0	0,0	0,0
Mittelwert	0,0	0,0	0,0	0,1	0,0	0,0	0,0	0,0	0,0
Maximum	0,6	0,6	0,3	1,5	0,0	0,0	0,0	0,0	1,5



K:\B_Projekte\1997\19978009_DBPSU_IB21_Messkonzept\B-Vorlagen\[Vorlage-Wetterdaten.xlsx]Rohdaten

Angaben zum Messpunkt									
Messpunkt:	Sängerstraße 6, 70182 Stuttgart								
Zeitraum:	Montag, 06.03.2017 bis Montag, 13.03.2017 (KW 10/2017)								
Datum:	06.03	07.03	08.03	09.03	10.03	11.03	12.03	13.03	Woche
Messgröße:	(Mo)	(Di)	(Mi)	(Do)	(Fr)	(Sa)	(So)	(Mo)	
Windgeschwindigkeit [km/h]									
Minimum	0,0	0,0	0,0	0,0	0,0	0,0	0,0	0,0	0,0
Mittelwert	1,8	1,7	0,8	1,1	1,4	0,2	0,4	0,1	0,9
Maximum	5,0	5,8	3,2	5,4	4,5	2,4	2,9	1,9	5,8

