



MESSBERICHT - SCHALLSCHUTZ

Vorhaben:

Projekt „Stuttgart 21“: Umbau des Bahnknotens Stuttgart,
Ausbau- und Neubaustrecke Stuttgart – Augsburg,
Bereich Stuttgart – Wendlingen mit Flughafenanbindung

Planfeststellungsabschnitt:

Planfeststellungsabschnitt 1.1
Talquerung mit neuem Hauptbahnhof
Bahn-km -0,4-42,0 bis Bahn-km +0,4+32,0

Untersuchungsumfang:

Schallimmissionsmessungen zur Überwachung von
Geräuscheinwirkungen durch die Bauarbeiten im
Immissionsbereich IB-S1 „Sängerstraße“
(Messpunkt IB-S1, Sängerstraße 6, 70182 Stuttgart)

Messzeitraum:

13.07.2020 bis 20.07.2020 (KW 29)

bearbeitet durch:

KREBS+KIEFER FRITZ AG

Heinrich-Hertz-Straße 2
64295 Darmstadt
Telefon (06151) 885 383
Telefax (06151) 885 220

E-Mail: info-kkff@kuk.de
www.kuk.de

Bericht Nr.: **19978009-AMS-1_105**

Datum: **30.07.2020**

Auftraggeber:

**DB Projekt
Stuttgart – Ulm GmbH
Räpplenstraße 17
70191 Stuttgart**

Sachbearbeiter:

Dipl.-Phys. Andreas Malizki

Qualitätskontrolle:

Dipl.-Ing. Mario Graefen

Umfang des Dokumentes:

Textteil: 7 Seiten

Anhang 1: 8 Seiten

Anhang 2: 3 Seiten

Anhang 3: 1 Seite

Anhang 4: 3 Seiten

Anhang 5: 1 Seite

Anhang 6: 2 Seiten

Inhaltsverzeichnis

1	Messdurchführung	4
2	Messergebnisse	4

Abbildungsverzeichnis

Abbildung 1:	Blick auf das Baufeld bei Messbeginn am 13.06.2020	4
Abbildung 2:	Blick auf das Baufeld bei Messende am 20.07.2020	5

Tabellenverzeichnis

Tabelle 1:	Mittelwerte für die vollständig erfassten Werktage	5
------------	--	---

Anhänge

Anhang 1	Darstellung der Messwerte
Anhang 2	Mittlere Tagesgänge
Anhang 3	Wöchentliche Auswertung
Anhang 4	Kumulative Darstellung der Messwerte
Anhang 5	Übersichtslageplan
Anhang 6	Erfassung der Witterungsbedingungen

Abkürzungsverzeichnis

AVV Baulärm	Allgem. Verwaltungsvorschrift zum Schutz gegen Baulärm
BImSchG	Bundes-Immissionsschutzgesetz
BImSchV	Verordnung zum Bundes-Immissionsschutzgesetz
dB(A)	Dezibel (A-bewertet)
IB	Immissionsbereich
IRW	Immissionsrichtwert [dB(A)]
KN	Kern-Nacht (0 Uhr bis 4 Uhr)
KT	Kern-Tag (8 Uhr bis 17 Uhr)
KW	Kalenderwoche
L _r	Beurteilungspegel [dB(A)]
L _{Aeq}	Energieäquivalenter A-bewerteter Mittelungspegel, [dB(A)]
L _{AFmax}	Maximalwert des A-bewerteten Schalldruckpegels, [dB(A)]
L _{AFmin}	Minimalwert des A-bewerteten Schalldruckpegels, [dB(A)]
L _{AF95}	A-bewerteter Pegel, der in 95% der Zeit überschritten wird (Hintergrundgeräuschpegel), [dB(A)]
L _{AFTM5}	A-bewerteter Taktmaximalpegel im 5-Sekunden-Takt, [dB(A)]
MP	Messposition
MW	Mittelwert

1 Messdurchführung

Der vorliegende Messbericht dient der Dokumentation von Schallimmissionsmessungen zur Überwachung von Baulärmeinwirkungen aus den Bauarbeiten im Planfeststellungsabschnitt 1.1 (Talquerung mit neuem Hauptbahnhof) des Bauvorhabens „Umbau des Bahnknotens Stuttgart Projekt Stuttgart 21“ für den Zeitraum vom 13.07.2020 bis 20.07.2020 (KW 29) im Immissionsbereich IB-S1 „Sängerstraße“. Der entsprechende Messort befindet sich am Gebäude Sängerstraße 6 in 70182 Stuttgart (siehe Lageplan in Anhang 5). Angaben zu Sachverhalt und Aufgabenstellung, zu den Bearbeitungsgrundlagen sowie zur Messdurchführung finden sich im Bericht Nr. 97712-AMS-1_01 vom 31.10.2014.

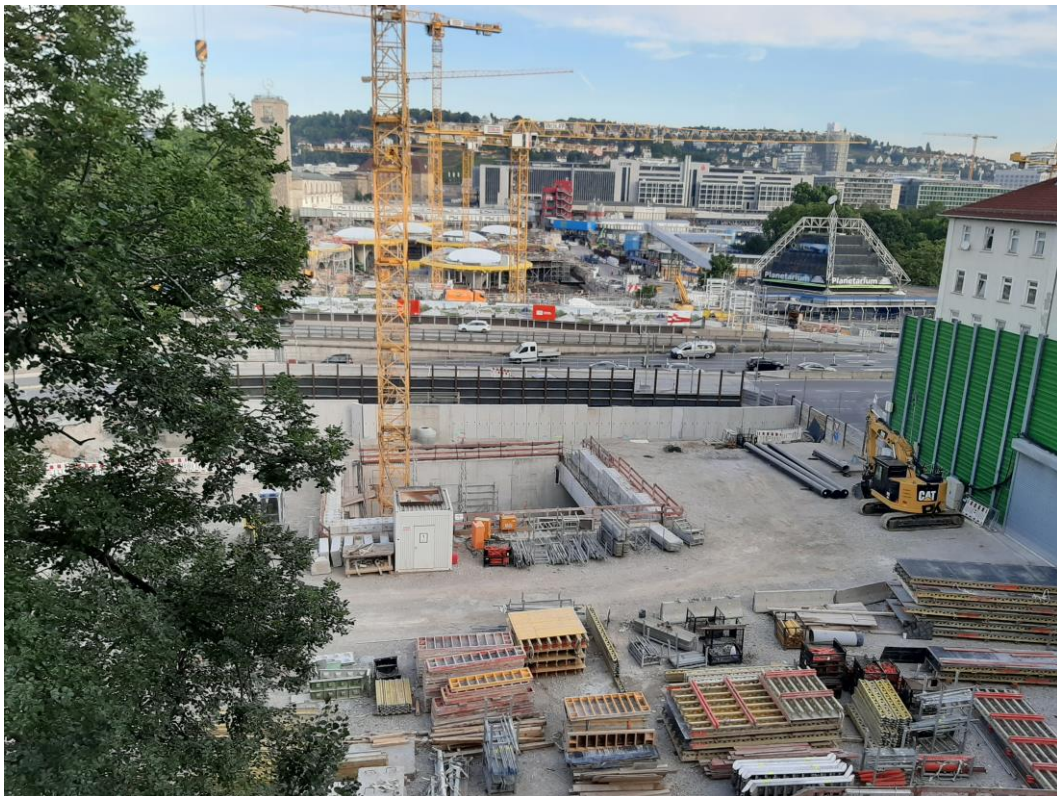
2 Messergebnisse

Abbildung 1 zeigt einen Blick von der Messposition auf das Baufeld zum Ende des Messzeitraums.

Abbildung 1: Blick auf das Baufeld bei Messbeginn am 13.07.2020



Abbildung 2: Blick auf das Baufeld bei Messende am 20.07.2020



Die Messergebnisse für alle erfassten Messtage sind im **Anhang 1** stundenweise tabellarisch und grafisch dargestellt. Einen Überblick über die ermittelten Mittelwerte der energieäquivalenten Mittelungspegel (L_{AFeq}), der Wirkpegel gemäß AVV Baulärm (L_{AFTM5}) sowie der Hintergrundgeräuschpegel (L_{AF95}) für den Tag und die Nacht bzw. für den Kern-Tag und die Kern-Nacht gibt **Tabelle 1**.

Tabelle 1: Mittelwerte für die vollständig erfassten Werktage

Zeitraum	L_{AFeq} [dB(A)]	L_{AFTM5} [dB(A)]	L_{AF95} [dB(A)]
Tag (7 Uhr bis 20 Uhr)	64,7	69,6	58,6
Kern-Tag (8 Uhr bis 17 Uhr)	65,4	69,6	59,0
Nacht (20 Uhr bis 7 Uhr)	57,0	60,3	50,8
Kern-Nacht (0 Uhr bis 4 Uhr)	54,3	58,6	45,3

Der grafischen Darstellung der mittleren Tagesgänge für die vollständig erfassten Werktage in **Anhang 2** lässt sich entnehmen, dass die registrierten Geräuscheinwirkungen tagesabhängig schwanken. In der Nacht ist eine leichte Senke der Geräuschimmissionen zwischen 01:00 Uhr und 04:00 Uhr zu erkennen. Der Darstellung der Mittelwerte für die einzelnen Messtage in **Anhang 3** ist zu entnehmen, dass sich die Geräuschimmissionen für den Kern-Tag zum Wochenende hin reduzieren. Für die Kern-Nächte sind die Geräuschimmissionen hingegen verhältnismäßig konstant.

Wie die kumulative Auswertung in **Anhang 4** zeigt, haben sich die für den Kern-Tag (8 Uhr bis 17 Uhr) ermittelten Geräuschpegel im Vergleich zum vorangegangenen Messzeitraum (KW 27/2020) um bis zu - 1,1 dB(A) reduziert und für die Kern-Nacht (0 Uhr bis 4 Uhr) hingegen um bis zu +1,5 dB(A) erhöht.



Dipl.-Phys. Peter Fritz



Dipl.-Phys. Andreas Malizki

ANHANG

Schallpegeldauermessung

Messtechnische Ermittlung der Umgebungsgeräusche

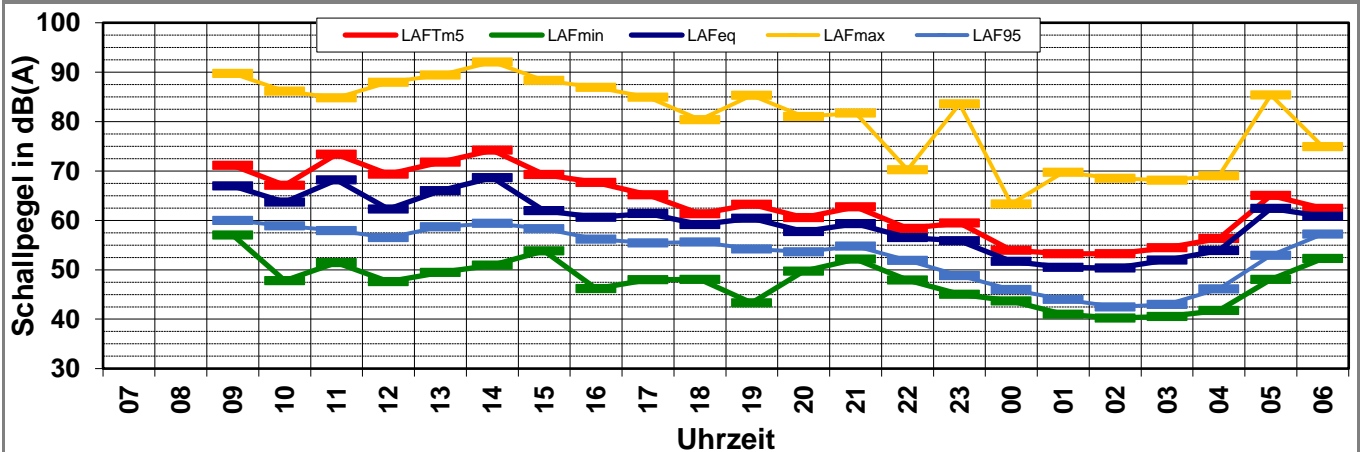
K:\B_Projekte\1997\19978009_DBPSU_IB21_Messkonzept\PPFA_1-1\IB-S1_Sängerstraße_6\A-Baulärm\A_Messdaten\2020\kw29\20071301_LD0.xlsx\1.1

Angaben zum Immissionsort

Messpunkt:	IB-S1 (Sängerstraße)
Objektadresse:	Sängerstraße 6, 70182 Stuttgart
Tag / Datum	Montag, 13. Juli 2020

Messung		L _{AFeq}	L _{AFTm5}	L _{AFmax}	L _{AFmin}	L _{AF95}	Anmerkungen
von	bis	dB(A)	dB(A)	dB(A)	dB(A)	dB(A)	
07:00	08:00						
08:00	09:00						
09:00	10:00	67,0	71,2	89,8	57,0	60,0	
10:00	11:00	63,7	67,1	86,2	47,8	58,9	
11:00	12:00	68,2	73,4	84,8	51,4	57,9	
12:00	13:00	62,3	69,3	87,9	47,6	56,5	
13:00	14:00	66,0	71,8	89,4	49,4	58,7	
14:00	15:00	68,7	74,2	92,1	51,0	59,4	
15:00	16:00	62,0	69,3	88,3	53,8	58,3	
16:00	17:00	60,6	67,7	86,9	46,2	56,2	
17:00	18:00	61,4	65,2	84,9	48,0	55,4	
18:00	19:00	59,1	61,3	80,4	48,1	55,6	
19:00	20:00	60,4	63,2	85,3	43,3	54,2	
20:00	21:00	57,8	60,5	81,0	49,7	53,6	
21:00	22:00	59,4	62,7	81,7	52,1	54,8	
22:00	23:00	56,5	58,4	70,2	47,9	51,9	
23:00	00:00	55,8	59,5	83,6	45,0	48,8	
00:00	01:00	51,7	53,9	63,3	43,7	46,0	
01:00	02:00	50,5	53,3	69,8	41,0	44,0	
02:00	03:00	50,3	53,2	68,5	40,2	42,5	
03:00	04:00	51,9	54,5	68,1	40,5	43,0	
04:00	05:00	53,9	56,3	69,0	41,8	46,1	
05:00	06:00	62,4	65,0	85,4	48,0	52,9	
06:00	07:00	60,8	62,4	74,9	52,3	57,2	
Mittelwert Tag (7 - 20 Uhr)		64,8	70,0	87,8	51,1	57,7	
Mittelwert Nacht (20 - 7 Uhr)		57,4	60,0	79,2	47,8	51,7	
lauteste Nachtstunde		62,4	65,0	-	-	52,9	

Zeitverlauf des Schallpegels



Schallpegeldauermessung

Messtechnische Ermittlung der Umgebungsgeräusche

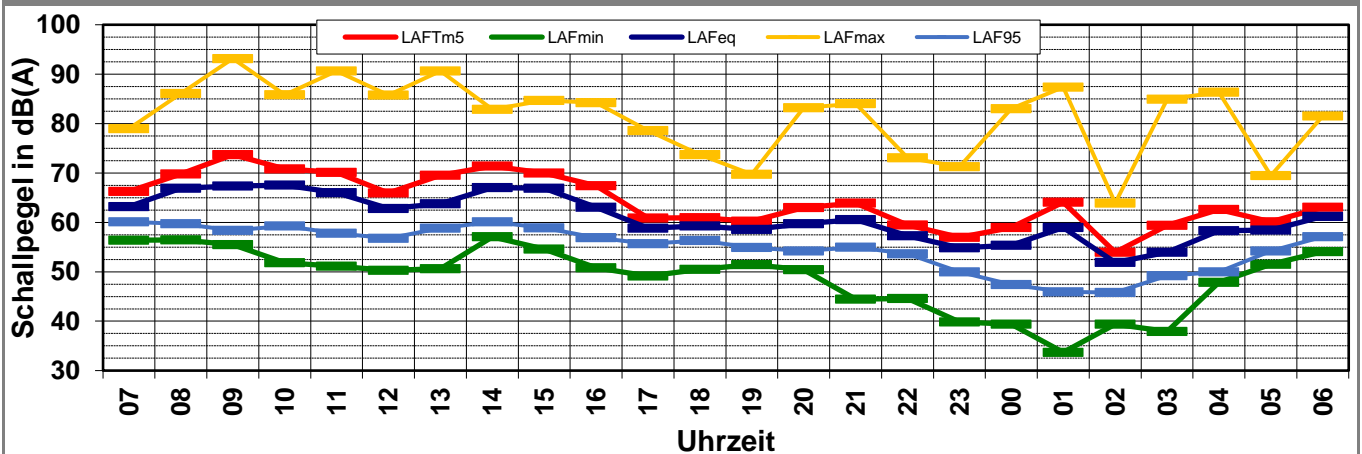
K:\B_Projekte\1997\19978009_DBPSU_IB21_Messkonzept\PPFA_1-1\IB-S1_Sängerstraße_6VA-Baulärm\A_Messdaten\2020\kw29\20071400_LD0.xlsx|1.2

Angaben zum Immissionsort

Messpunkt:	IB-S1 (Sängerstraße)
Objektadresse:	Sängerstraße 6, 70182 Stuttgart
Tag / Datum	Dienstag, 14. Juli 2020

Messung		L _{AFeq}	L _{AFTm5}	L _{AFmax}	L _{AFmin}	L _{AF95}	Anmerkungen
von	bis	dB(A)	dB(A)	dB(A)	dB(A)	dB(A)	
07:00	08:00	63,2	66,3	78,9	56,4	60,1	
08:00	09:00	66,9	69,8	86,1	56,4	59,7	
09:00	10:00	67,3	73,7	93,2	55,5	58,4	
10:00	11:00	67,5	70,8	85,8	51,8	59,3	
11:00	12:00	66,0	70,1	90,7	51,1	57,8	
12:00	13:00	62,8	66,0	85,8	50,3	56,8	
13:00	14:00	63,8	69,5	90,6	50,6	58,8	
14:00	15:00	67,0	71,4	82,9	57,1	60,1	
15:00	16:00	66,9	70,0	84,7	54,6	58,9	
16:00	17:00	63,0	67,4	84,2	50,8	56,9	
17:00	18:00	58,8	60,9	78,6	49,2	55,7	
18:00	19:00	59,3	61,0	73,7	50,5	56,3	
19:00	20:00	58,5	60,2	69,7	51,4	54,9	
20:00	21:00	59,7	63,0	83,2	50,4	54,2	
21:00	22:00	60,6	63,9	84,1	44,5	55,0	
22:00	23:00	57,3	59,5	73,1	44,6	53,6	
23:00	00:00	54,8	57,0	71,3	39,8	50,0	
00:00	01:00	55,3	59,0	83,0	39,4	47,4	
01:00	02:00	59,0	64,1	87,4	33,7	45,9	
02:00	03:00	51,9	53,9	63,9	39,4	45,8	
03:00	04:00	53,9	59,4	84,9	37,9	49,2	
04:00	05:00	58,3	62,6	86,3	47,8	50,0	
05:00	06:00	58,4	60,1	69,5	51,5	54,2	
06:00	07:00	61,2	63,1	81,5	54,1	57,1	
Mittelwert Tag (7 - 20 Uhr)		65,0	69,1	87,0	53,6	58,3	
Mittelwert Nacht (20 - 7 Uhr)		58,1	61,4	82,9	47,8	52,6	
lauteste Nachtstunde		61,2	63,1	-	-	57,1	

Zeitverlauf des Schallpegels



Schallpegeldauermessung

Messtechnische Ermittlung der Umgebungsgeräusche

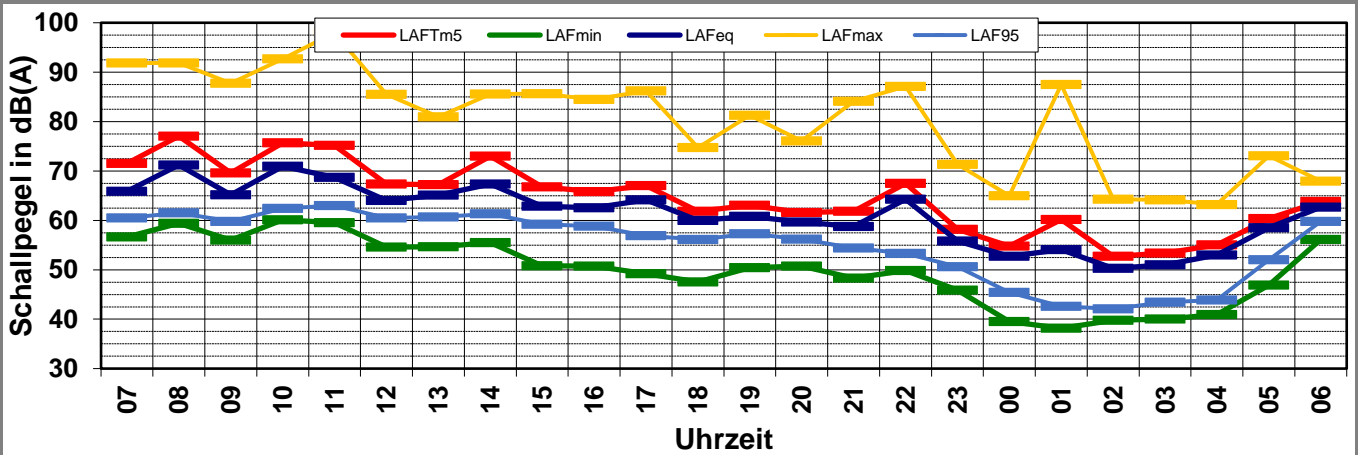
K:\B_Projekte\1997\19978009_DBPSU_IB21_Messkonzept\PPFA_1-1\IB-S1_Sängerstraße_6\A-Baulärm\A_Messdaten\2020\kw29\20071500_LD0.xlsx\1.3

Angaben zum Immissionsort

Messpunkt:	IB-S1 (Sängerstraße)
Objektadresse:	Sängerstraße 6, 70182 Stuttgart
Tag / Datum	Mittwoch, 15. Juli 2020

Messung		L _{AFeq}	L _{AFTm5}	L _{AFmax}	L _{AFmin}	L _{AF95}	Anmerkungen
von	bis	dB(A)	dB(A)	dB(A)	dB(A)	dB(A)	
07:00	08:00	65,9	71,5	91,9	56,7	60,5	
08:00	09:00	71,2	77,0	91,8	59,4	61,5	
09:00	10:00	65,2	69,6	87,7	56,0	59,8	
10:00	11:00	71,0	75,7	92,7	60,1	62,4	
11:00	12:00	68,7	75,2	98,0	59,5	63,0	
12:00	13:00	64,0	67,4	85,5	54,6	60,5	
13:00	14:00	65,1	67,2	80,9	54,6	60,7	
14:00	15:00	67,4	73,0	85,6	55,5	61,3	
15:00	16:00	62,9	66,8	85,7	50,8	59,2	
16:00	17:00	62,5	65,8	84,4	50,7	58,8	
17:00	18:00	64,2	67,0	86,2	49,2	56,9	
18:00	19:00	60,0	61,8	74,7	47,5	56,1	
19:00	20:00	60,8	63,1	81,3	50,4	57,3	
20:00	21:00	59,6	61,6	76,1	50,7	56,2	
21:00	22:00	58,8	61,8	84,1	48,3	54,4	
22:00	23:00	64,3	67,5	87,1	49,9	53,3	
23:00	00:00	55,8	58,2	71,3	45,9	50,6	
00:00	01:00	52,8	54,8	65,0	39,5	45,4	
01:00	02:00	54,1	60,2	87,5	38,2	42,6	
02:00	03:00	50,3	52,7	64,3	39,8	42,1	
03:00	04:00	51,0	53,3	64,1	40,0	43,4	
04:00	05:00	53,0	55,0	63,2	40,9	43,9	
05:00	06:00	58,5	60,3	73,1	46,9	52,0	
06:00	07:00	62,7	63,8	67,9	56,1	59,8	
Mittelwert Tag (7 - 20 Uhr)		66,6	71,7	90,3	55,9	60,3	
Mittelwert Nacht (20 - 7 Uhr)		58,7	61,3	81,1	48,8	53,1	
lauteste Nachtstunde		64,3	67,5	-	-	53,3	

Zeitverlauf des Schallpegels



Schallpegeldauermessung

Messtechnische Ermittlung der Umgebungsgeräusche

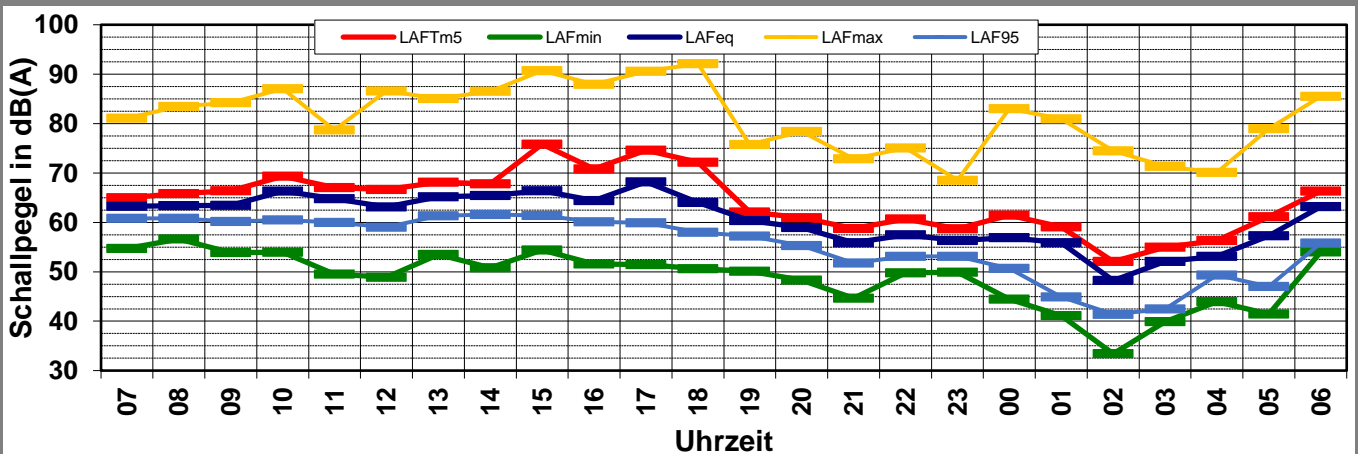
K:\B_Projekte\1997\19978009_DBPSU_IB21_Messkonzept\PPFA_1-1\IB-S1_Sängerstraße_6\A-Baulärm\A_Messdaten\2020\kw29\20071600_LD0.xlsx\1.4

Angaben zum Immissionsort

Messpunkt:	IB-S1 (Sängerstraße)
Objektadresse:	Sängerstraße 6, 70182 Stuttgart
Tag / Datum	Donnerstag, 16. Juli 2020

Messung		L _{AFeq}	L _{AFTm5}	L _{AFmax}	L _{AFmin}	L _{AF95}	Anmerkungen
von	bis	dB(A)	dB(A)	dB(A)	dB(A)	dB(A)	
07:00	08:00	63,3	65,0	81,1	54,7	60,8	
08:00	09:00	63,4	65,8	83,5	56,6	60,8	
09:00	10:00	63,4	66,4	84,2	53,9	60,2	
10:00	11:00	66,3	69,4	87,1	53,9	60,5	
11:00	12:00	64,8	67,1	78,7	49,5	60,0	
12:00	13:00	63,1	66,7	86,6	48,9	59,0	
13:00	14:00	65,2	68,1	85,1	53,5	61,3	
14:00	15:00	65,5	67,8	86,5	50,8	61,6	
15:00	16:00	66,4	75,8	90,7	54,4	61,4	
16:00	17:00	64,4	70,8	87,9	51,6	60,1	
17:00	18:00	68,2	74,6	90,6	51,4	59,9	
18:00	19:00	64,0	72,2	92,1	50,6	58,0	
19:00	20:00	60,4	62,1	75,8	50,1	57,2	
20:00	21:00	58,9	61,0	78,4	48,3	55,3	
21:00	22:00	55,9	58,8	72,9	44,6	51,8	
22:00	23:00	57,4	60,7	75,0	49,8	53,1	
23:00	00:00	56,3	58,7	68,5	49,9	53,1	
00:00	01:00	56,9	61,4	83,0	44,5	50,7	
01:00	02:00	55,9	59,1	80,9	41,1	44,9	
02:00	03:00	48,2	52,1	74,5	33,4	41,4	
03:00	04:00	52,1	55,0	71,3	39,9	42,5	
04:00	05:00	53,1	56,4	70,1	43,9	49,3	
05:00	06:00	57,3	61,1	79,0	41,4	47,0	
06:00	07:00	63,2	66,3	85,5	54,0	55,8	
Mittelwert Tag (7 - 20 Uhr)		64,9	70,3	87,3	52,9	60,2	
Mittelwert Nacht (20 - 7 Uhr)		57,4	60,6	79,3	47,6	51,6	
lauteste Nachtstunde		63,2	66,3	-	-	55,8	

Zeitverlauf des Schallpegels



Schallpegeldauermessung

Messtechnische Ermittlung der Umgebungsgeräusche

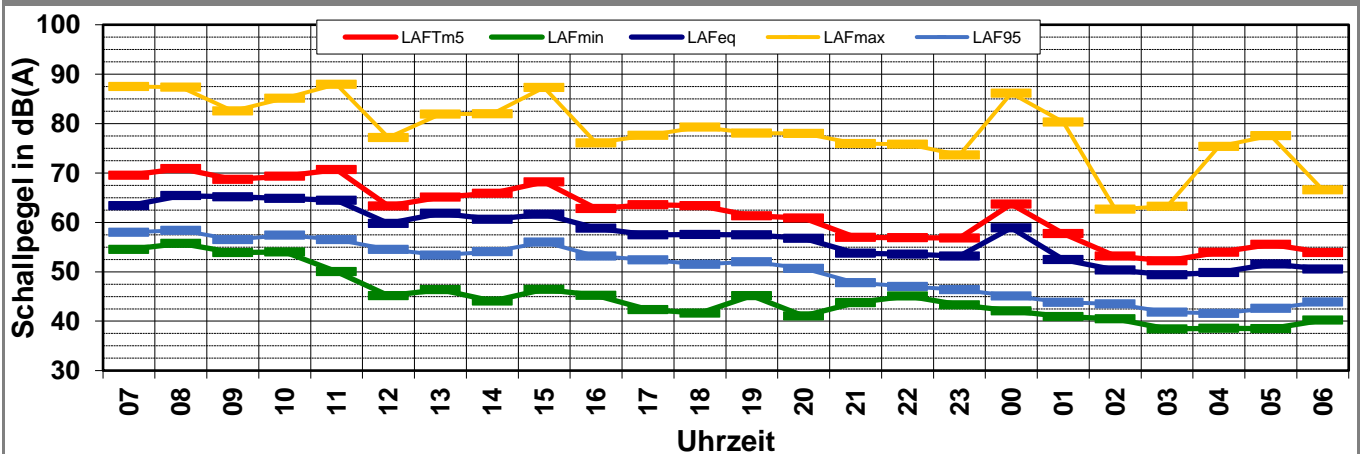
K:\B_Projekte\1997\19978009_DBPSU_IB21_Messkonzept\PPFA_1-1\IB-S1_Sängerstraße_6\A-Baulärm\A_Messdaten\2020\kw29\20071700_LD0.xlsx1.5

Angaben zum Immissionsort

Messpunkt:	IB-S1 (Sängerstraße)
Objektadresse:	Sängerstraße 6, 70182 Stuttgart
Tag / Datum	Freitag, 17. Juli 2020

Messung		L _{AFeq}	L _{AFTm5}	L _{AFmax}	L _{AFmin}	L _{AF95}	Anmerkungen
von	bis	dB(A)	dB(A)	dB(A)	dB(A)	dB(A)	
07:00	08:00	63,4	69,6	87,5	54,5	58,0	
08:00	09:00	65,4	70,9	87,3	55,7	58,4	
09:00	10:00	65,2	68,7	82,6	53,9	56,5	
10:00	11:00	64,9	69,3	85,1	54,0	57,4	
11:00	12:00	64,5	70,7	88,0	50,0	56,5	
12:00	13:00	59,8	63,3	77,2	45,2	54,5	
13:00	14:00	61,9	65,1	81,9	46,4	53,4	
14:00	15:00	60,6	65,9	82,0	44,1	54,1	
15:00	16:00	61,6	68,2	87,3	46,4	56,0	
16:00	17:00	58,8	62,8	76,0	45,2	53,2	
17:00	18:00	57,5	63,5	77,6	42,3	52,4	
18:00	19:00	57,6	63,4	79,3	41,6	51,5	
19:00	20:00	57,5	61,3	78,0	45,2	52,0	
20:00	21:00	56,8	60,9	78,0	41,1	50,7	
21:00	22:00	53,8	57,0	76,0	43,8	47,8	
22:00	23:00	53,6	56,9	75,8	45,1	47,0	
23:00	00:00	53,2	56,9	73,7	43,3	46,4	
00:00	01:00	58,9	63,7	86,1	42,1	45,1	
01:00	02:00	52,5	57,8	80,3	41,0	43,8	
02:00	03:00	50,3	53,2	62,7	40,5	43,5	
03:00	04:00	49,4	52,2	63,3	38,4	41,8	
04:00	05:00	49,9	54,0	75,4	38,5	41,6	
05:00	06:00	51,6	55,6	77,5	38,5	42,6	
06:00	07:00	50,6	53,9	66,6	40,2	43,9	
Mittelwert Tag (7 - 20 Uhr)		62,3	67,5	84,2	50,6	55,5	
Mittelwert Nacht (20 - 7 Uhr)		53,8	58,0	78,5	41,7	45,8	
lauteste Nachtstunde		58,9	63,7	-	-	45,1	

Zeitverlauf des Schallpegels



Schallpegeldauermessung

Messtechnische Ermittlung der Umgebungsgeräusche

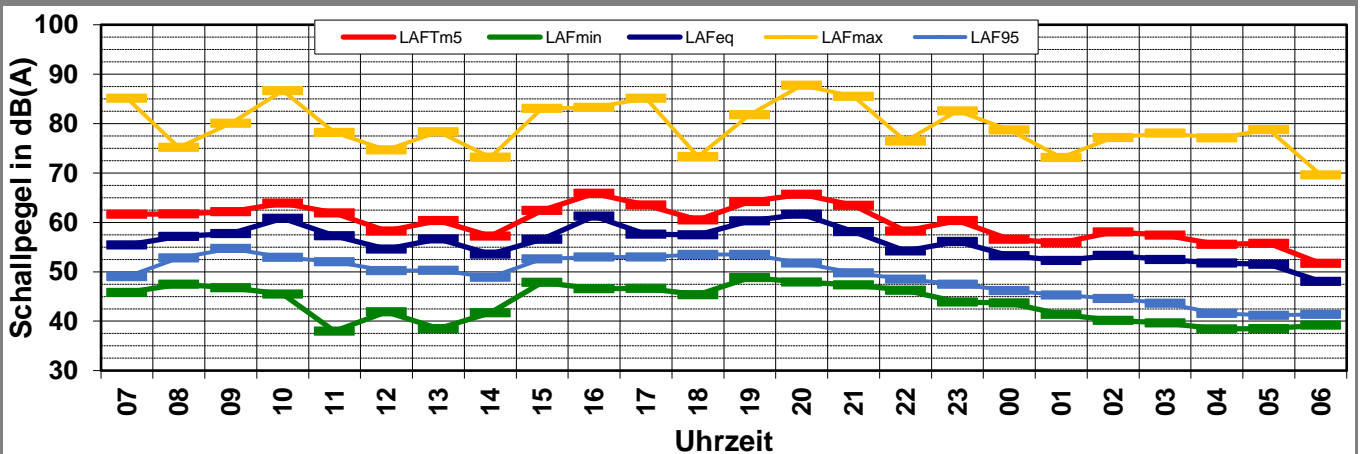
K:\B_Projekte\1997\19978009_DBPSU_IB21_Messkonzept\PPFA_1-1\IB-S1_Sängerstraße_6\A-Baulärm\A_Messdaten\2020\kw29\20071800_LD0.xlsx1.6

Angaben zum Immissionsort

Messpunkt:	IB-S1 (Sängerstraße)
Objektadresse:	Sängerstraße 6, 70182 Stuttgart
Tag / Datum	Samstag, 18. Juli 2020

Messung		L _{AFeq}	L _{AFTm5}	L _{AFmax}	L _{AFmin}	L _{AF95}	Anmerkungen
von	bis	dB(A)	dB(A)	dB(A)	dB(A)	dB(A)	
07:00	08:00	55,4	61,7	85,1	45,8	49,0	
08:00	09:00	57,1	61,7	75,2	47,5	52,8	
09:00	10:00	57,7	62,1	80,0	46,8	54,7	
10:00	11:00	60,8	63,9	86,6	45,5	52,9	
11:00	12:00	57,3	61,9	78,2	38,0	52,0	
12:00	13:00	54,6	58,3	74,7	41,9	50,2	
13:00	14:00	56,6	60,4	78,3	38,5	50,3	
14:00	15:00	53,6	57,2	73,2	41,7	48,9	
15:00	16:00	56,6	62,4	83,0	47,9	52,6	
16:00	17:00	61,3	65,9	83,3	46,6	53,0	
17:00	18:00	57,6	63,5	85,1	46,6	53,0	
18:00	19:00	57,5	60,5	73,3	45,4	53,5	
19:00	20:00	60,3	64,2	81,8	48,8	53,5	
20:00	21:00	61,6	65,7	87,7	47,9	51,8	
21:00	22:00	58,1	63,4	85,5	47,4	49,8	
22:00	23:00	54,2	58,3	76,5	46,3	48,5	
23:00	00:00	56,1	60,4	82,6	43,9	47,5	
00:00	01:00	53,3	56,6	78,7	43,7	46,2	
01:00	02:00	52,3	55,9	73,1	41,4	45,3	
02:00	03:00	53,3	58,1	77,2	40,2	44,6	
03:00	04:00	52,5	57,4	78,1	39,7	43,6	
04:00	05:00	51,7	55,6	77,1	38,4	41,6	
05:00	06:00	51,5	55,8	78,7	38,5	41,2	
06:00	07:00	48,0	51,7	69,6	39,2	41,4	
Mittelwert Tag (7 - 20 Uhr)		58,0	62,4	81,9	45,7	52,4	
Mittelwert Nacht (20 - 7 Uhr)		55,5	59,8	81,4	43,8	46,9	
lauteste Nachtstunde		61,6	65,7	-	-	51,8	

Zeitverlauf des Schallpegels



Schallpegeldauermessung

Messtechnische Ermittlung der Umgebungsgeräusche

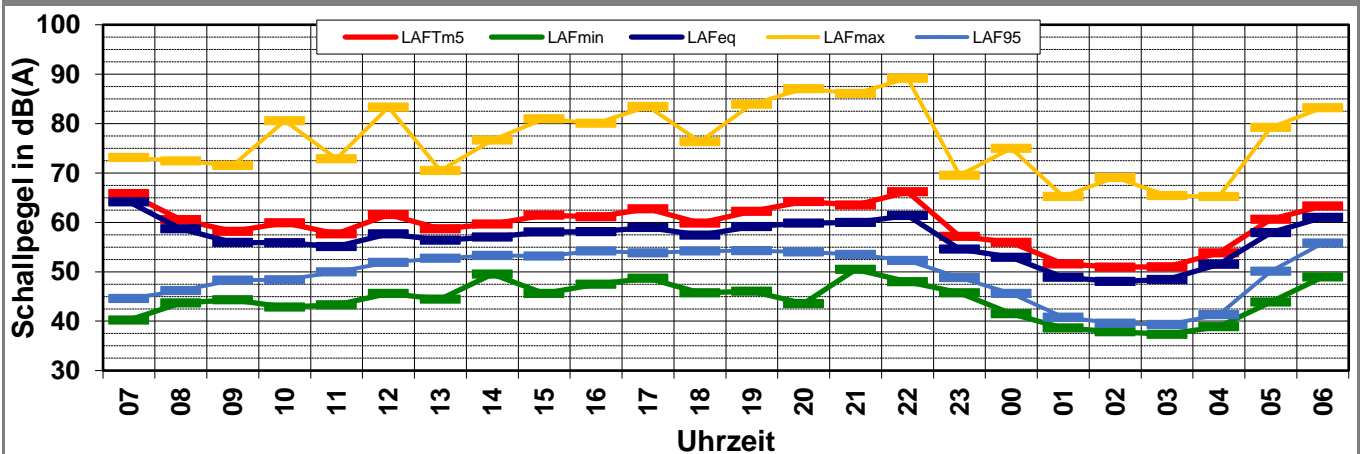
K:\B_Projekte\1997\19978009_DBPSU_IB21_Messkonzept\PF_A_1-1\IB-S1_Sängerstraße_6\A-Baulärm\A_Messdaten\2020\kw29\20071900_LD0.xlsx\1.7

Angaben zum Immissionsort

Messpunkt:	IB-S1 (Sängerstraße)
Objektadresse:	Sängerstraße 6, 70182 Stuttgart
Tag / Datum	Sonntag, 19. Juli 2020

Messung		L _{AFeq}	L _{AFTm5}	L _{AFmax}	L _{AFmin}	L _{AF95}	Anmerkungen
von	bis	dB(A)	dB(A)	dB(A)	dB(A)	dB(A)	
07:00	08:00	64,2	65,8	73,1	40,2	44,6	
08:00	09:00	58,7	60,5	72,4	43,7	46,2	
09:00	10:00	55,9	58,2	71,5	44,3	48,3	
10:00	11:00	55,9	59,9	80,6	42,9	48,4	
11:00	12:00	55,1	57,7	72,8	43,3	50,0	
12:00	13:00	57,6	61,6	83,4	45,6	51,9	
13:00	14:00	56,4	58,7	70,5	44,5	52,7	
14:00	15:00	57,0	59,6	76,7	49,5	53,3	
15:00	16:00	58,0	61,5	80,9	45,6	53,2	
16:00	17:00	58,1	61,1	80,1	47,5	54,2	
17:00	18:00	58,9	62,7	83,5	48,7	53,8	
18:00	19:00	57,4	59,8	76,3	45,7	54,2	
19:00	20:00	59,1	62,2	83,9	46,0	54,3	
20:00	21:00	59,9	64,2	87,0	43,5	54,0	
21:00	22:00	60,0	63,5	86,1	50,5	53,5	
22:00	23:00	61,4	66,2	89,2	48,0	52,3	
23:00	00:00	54,6	57,1	69,5	45,7	48,8	
00:00	01:00	52,9	55,9	75,0	41,5	45,6	
01:00	02:00	48,9	51,6	65,2	38,6	40,8	
02:00	03:00	48,0	51,0	69,1	37,9	39,6	
03:00	04:00	48,4	51,0	65,4	37,4	39,3	
04:00	05:00	51,5	53,8	65,2	38,9	41,3	
05:00	06:00	57,9	60,6	79,2	43,9	50,1	
06:00	07:00	61,0	63,3	83,2	48,9	55,8	
Mittelwert Tag (7 - 20 Uhr)		58,6	61,3	79,6	45,8	52,1	
Mittelwert Nacht (20 - 7 Uhr)		57,4	61,0	82,8	45,4	50,7	
lauteste Nachtstunde		61,4	66,2	-	-	52,3	

Zeitverlauf des Schallpegels



Schallpegeldauermessung

Messtechnische Ermittlung der Umgebungsgeräusche

K:\B_Projekte\1997\19978009_DBPSU_IB21_Messkonzept\PPFA_1-1\IB-S1_Sängerstraße_6A-Baulärm\A_Messdaten\2020\kw29\20072000_LD0.xlsx|1.8

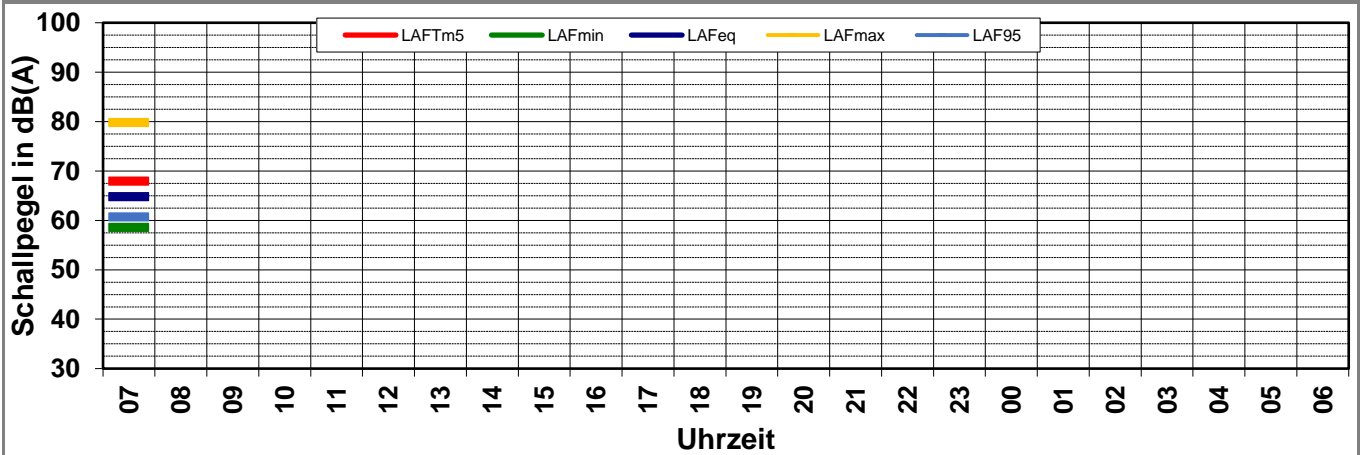
Angaben zum Immissionsort

Messpunkt: IB-S1 (Sängerstraße)
Objektadresse: Sängerstraße 6, 70182 Stuttgart
Tag / Datum: Montag, 20. Juli 2020

Messung		L _{AFeq}	L _{AFTm5}	L _{AFmax}	L _{AFmin}	L _{AF95}	Anmerkungen
von	bis	dB(A)	dB(A)	dB(A)	dB(A)	dB(A)	
07:00	08:00	64,8	67,9	79,8	58,6	60,7	
08:00	09:00						
09:00	10:00						
10:00	11:00						
11:00	12:00						
12:00	13:00						
13:00	14:00						
14:00	15:00						
15:00	16:00						
16:00	17:00						
17:00	18:00						
18:00	19:00						
19:00	20:00						
20:00	21:00						
21:00	22:00						
22:00	23:00						
23:00	00:00						
00:00	01:00						
01:00	02:00						
02:00	03:00						
03:00	04:00						
04:00	05:00						
05:00	06:00						
06:00	07:00						

Mittelwert Tag (7 - 20 Uhr)	64,8	67,9	79,8	58,6	60,7	
Mittelwert Nacht (20 - 7 Uhr)						
lauteste Nachtstunde			-	-		

Zeitverlauf des Schallpegels



Schallpegeldauermessung

Messtechnische Ermittlung der Umgebungsgeräusche

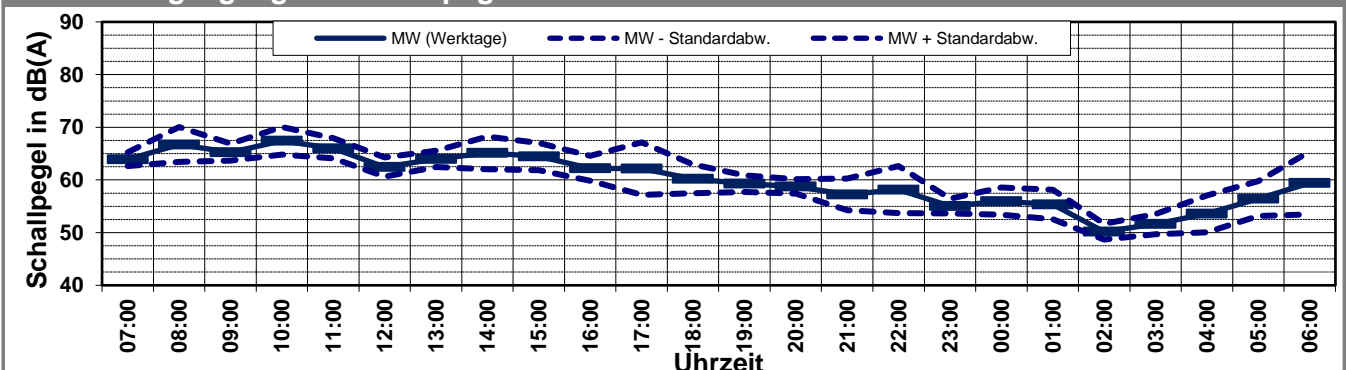
K:\B_Projekte\1997\19978009_DBPSU_IB21_Messkonzept\C_Makro[Vorlage-Woche.xlsx]\Statistik_neu

Angaben zum Immissionsort

Messpunkt:	IB-S1 (Sängerstraße)
Objektadresse:	Sängerstraße 6, 70182 Stuttgart
Zeitraum:	Dienstag, 14.07.2020 bis Sonntag, 19.07.2020

Messgröße:		L _{AFeq} [dB(A)]								MW (Werk- tage)	St.-abw. (Werk- tage)
Datum:		14.07	15.07	16.07	17.07	18.07	19.07				
von	bis	(Di)	(Mi)	(Do)	(Fr)	(Sa)	(So)				
07:00	08:00	63,2	65,9	63,3	63,4	55,4	64,2			63,9	1,3
08:00	09:00	66,9	71,2	63,4	65,4	57,1	58,7			66,7	3,3
09:00	10:00	67,3	65,2	63,4	65,2	57,7	55,9			65,3	1,6
10:00	11:00	67,5	71,0	66,3	64,9	60,8	55,9			67,4	2,6
11:00	12:00	66,0	68,7	64,8	64,5	57,3	55,1			66,0	1,9
12:00	13:00	62,8	64,0	63,1	59,8	54,6	57,6			62,4	1,8
13:00	14:00	63,8	65,1	65,2	61,9	56,6	56,4			64,0	1,6
14:00	15:00	67,0	67,4	65,5	60,6	53,6	57,0			65,1	3,1
15:00	16:00	66,9	62,9	66,4	61,6	56,6	58,0			64,4	2,6
16:00	17:00	63,0	62,5	64,4	58,8	61,3	58,1			62,2	2,4
17:00	18:00	58,8	64,2	68,2	57,5	57,6	58,9			62,2	5,0
18:00	19:00	59,3	60,0	64,0	57,6	57,5	57,4			60,2	2,7
19:00	20:00	58,5	60,8	60,4	57,5	60,3	59,1			59,3	1,6
20:00	21:00	59,7	59,6	58,9	56,8	61,6	59,9			58,8	1,4
21:00	22:00	60,6	58,8	55,9	53,8	58,1	60,0			57,2	3,0
22:00	23:00	57,3	64,3	57,4	53,6	54,2	61,4			58,1	4,5
23:00	00:00	54,8	55,8	56,3	53,2	56,1	54,6			55,0	1,4
00:00	01:00	55,3	52,8	56,9	58,9	53,3	52,9			56,0	2,6
01:00	02:00	59,0	54,1	55,9	52,5	52,3	48,9			55,3	2,8
02:00	03:00	51,9	50,3	48,2	50,3	53,3	48,0			50,2	1,5
03:00	04:00	53,9	51,0	52,1	49,4	52,5	48,4			51,6	1,9
04:00	05:00	58,3	53,0	53,1	49,9	51,7	51,5			53,6	3,5
05:00	06:00	58,4	58,5	57,3	51,6	51,5	57,9			56,4	3,3
06:00	07:00	61,2	62,7	63,2	50,6	48,0	61,0			59,4	6,0
MW Tag		65,0	66,6	64,9	62,3	58,0	58,6			64,7	1,8
MW Kern-Tag		66,0	67,6	64,9	63,1	58,0	57,1			65,4	1,9
MW Nacht		58,1	58,7	57,4	53,8	55,5	57,4			57,0	2,2
MW Kern-Nacht		55,8	52,3	54,4	54,6	52,9	50,1			54,3	1,5

Mittlerer Tagesgang des Schallpegels



Schallpegeldauermessung

Messtechnische Ermittlung der Umgebungsgeräusche

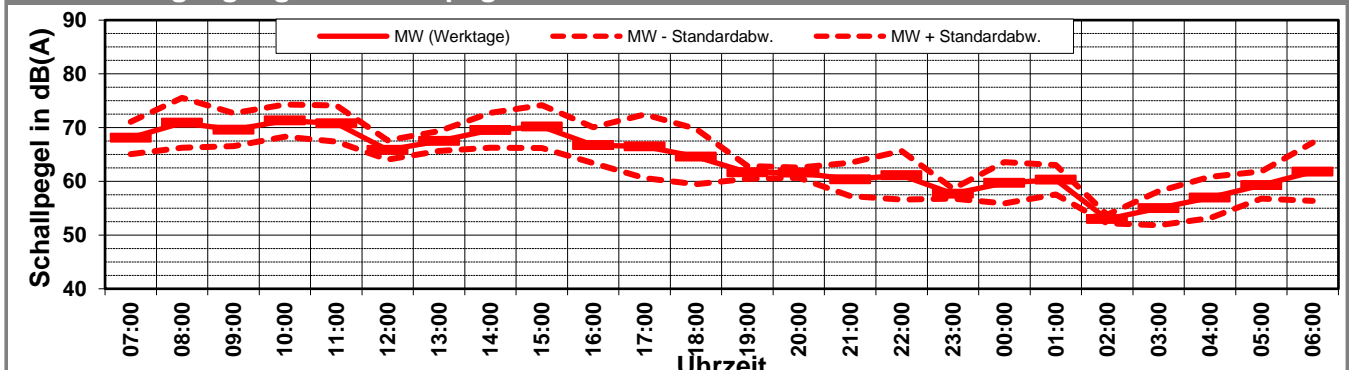
K:\B_Projekte\1997\19978009_DBPSU_IB21_Messkonzept\C_Makro[Vorlage-Woche.xlsx]Statistik_neu

Angaben zum Immissionsort

Messpunkt:	IB-S1 (Sängerstraße)
Objektadresse:	Sängerstraße 6, 70182 Stuttgart
Zeitraum:	Dienstag, 14.07.2020 bis Sonntag, 19.07.2020

Messgröße:		L _{AFTM5} [dB(A)]								MW (Werk- tage)	St.-abw. (Werk- tage)
Datum:		14.07	15.07	16.07	17.07	18.07	19.07				
von	bis	(Di)	(Mi)	(Do)	(Fr)	(Sa)	(So)				
07:00	08:00	66,3	71,5	65,0	69,6	61,7	65,8			68,1	3,0
08:00	09:00	69,8	77,0	65,8	70,9	61,7	60,5			70,9	4,6
09:00	10:00	73,7	69,6	66,4	68,7	62,1	58,2			69,6	3,1
10:00	11:00	70,8	75,7	69,4	69,3	63,9	59,9			71,3	3,0
11:00	12:00	70,1	75,2	67,1	70,7	61,9	57,7			70,8	3,4
12:00	13:00	66,0	67,4	66,7	63,3	58,3	61,6			65,8	1,8
13:00	14:00	69,5	67,2	68,1	65,1	60,4	58,7			67,5	1,9
14:00	15:00	71,4	73,0	67,8	65,9	57,2	59,6			69,5	3,3
15:00	16:00	70,0	66,8	75,8	68,2	62,4	61,5			70,2	4,0
16:00	17:00	67,4	65,8	70,8	62,8	65,9	61,1			66,7	3,3
17:00	18:00	60,9	67,0	74,6	63,5	63,5	62,7			66,5	5,9
18:00	19:00	61,0	61,8	72,2	63,4	60,5	59,8			64,6	5,2
19:00	20:00	60,2	63,1	62,1	61,3	64,2	62,2			61,7	1,2
20:00	21:00	63,0	61,6	61,0	60,9	65,7	64,2			61,6	1,0
21:00	22:00	63,9	61,8	58,8	57,0	63,4	63,5			60,4	3,1
22:00	23:00	59,5	67,5	60,7	56,9	58,3	66,2			61,1	4,5
23:00	00:00	57,0	58,2	58,7	56,9	60,4	57,1			57,7	0,9
00:00	01:00	59,0	54,8	61,4	63,7	56,6	55,9			59,7	3,8
01:00	02:00	64,1	60,2	59,1	57,8	55,9	51,6			60,3	2,7
02:00	03:00	53,9	52,7	52,1	53,2	58,1	51,0			53,0	0,8
03:00	04:00	59,4	53,3	55,0	52,2	57,4	51,0			55,0	3,2
04:00	05:00	62,6	55,0	56,4	54,0	55,6	53,8			57,0	3,9
05:00	06:00	60,1	60,3	61,1	55,6	55,8	60,6			59,3	2,5
06:00	07:00	63,1	63,8	66,3	53,9	51,7	63,3			61,8	5,4
MW Tag		69,1	71,7	70,3	67,5	62,4	61,3			69,6	1,8
MW Kern-Tag		70,3	71,9	69,1	67,2	61,3	59,2			69,6	2,0
MW Nacht		61,4	61,3	60,6	58,0	59,8	61,0			60,3	1,6
MW Kern-Nacht		60,5	56,4	58,3	59,2	57,1	52,9			58,6	1,7

Mittlerer Tagesgang des Schallpegels



Schallpegeldauermessung

Messtechnische Ermittlung der Umgebungsgeräusche

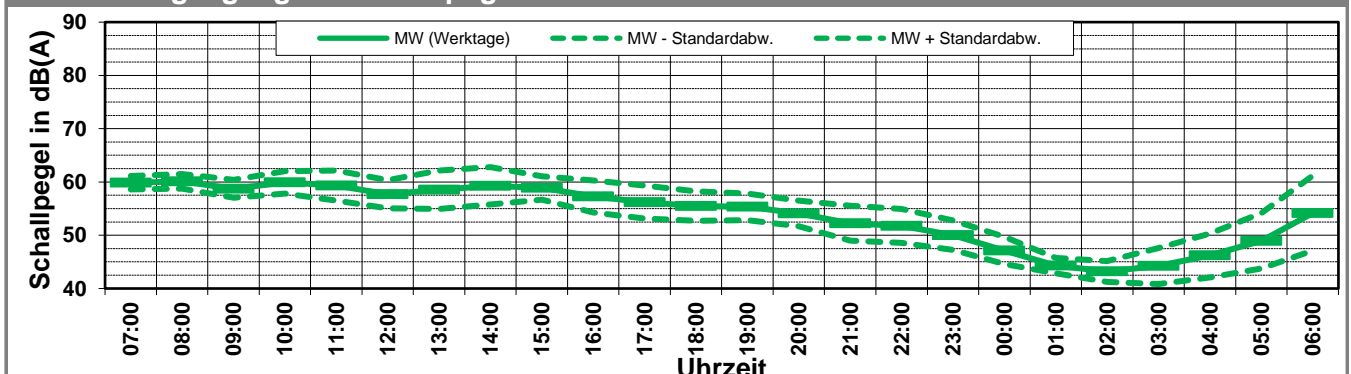
K:\B_Projekte\1997\19978009_DBPSU_IB21_Messkonzept\C_Makro[Vorlage-Woche.xlsx]Statistik_neu

Angaben zum Immissionsort

Messpunkt:	IB-S1 (Sängerstraße)
Objektadresse:	Sängerstraße 6, 70182 Stuttgart
Zeitraum:	Dienstag, 14.07.2020 bis Sonntag, 19.07.2020

Messgröße:		L _{AF95} [dB(A)]								MW (Werk- tage)	St.-abw. (Werk- tage)
Datum:		14.07	15.07	16.07	17.07	18.07	19.07				
von	bis	(Di)	(Mi)	(Do)	(Fr)	(Sa)	(So)				
07:00	08:00	60,1	60,5	60,8	58,0	49,0	44,6			59,9	1,3
08:00	09:00	59,7	61,5	60,8	58,4	52,8	46,2			60,1	1,4
09:00	10:00	58,4	59,8	60,2	56,5	54,7	48,3			58,7	1,7
10:00	11:00	59,3	62,4	60,5	57,4	52,9	48,4			59,9	2,1
11:00	12:00	57,8	63,0	60,0	56,5	52,0	50,0			59,3	2,8
12:00	13:00	56,8	60,5	59,0	54,5	50,2	51,9			57,7	2,6
13:00	14:00	58,8	60,7	61,3	53,4	50,3	52,7			58,6	3,6
14:00	15:00	60,1	61,3	61,6	54,1	48,9	53,3			59,3	3,5
15:00	16:00	58,9	59,2	61,4	56,0	52,6	53,2			58,9	2,2
16:00	17:00	56,9	58,8	60,1	53,2	53,0	54,2			57,3	3,0
17:00	18:00	55,7	56,9	59,9	52,4	53,0	53,8			56,2	3,1
18:00	19:00	56,3	56,1	58,0	51,5	53,5	54,2			55,5	2,8
19:00	20:00	54,9	57,3	57,2	52,0	53,5	54,3			55,4	2,5
20:00	21:00	54,2	56,2	55,3	50,7	51,8	54,0			54,1	2,4
21:00	22:00	55,0	54,4	51,8	47,8	49,8	53,5			52,3	3,3
22:00	23:00	53,6	53,3	53,1	47,0	48,5	52,3			51,8	3,2
23:00	00:00	50,0	50,6	53,1	46,4	47,5	48,8			50,0	2,8
00:00	01:00	47,4	45,4	50,7	45,1	46,2	45,6			47,2	2,6
01:00	02:00	45,9	42,6	44,9	43,8	45,3	40,8			44,3	1,4
02:00	03:00	45,8	42,1	41,4	43,5	44,6	39,6			43,2	1,9
03:00	04:00	49,2	43,4	42,5	41,8	43,6	39,3			44,2	3,4
04:00	05:00	50,0	43,9	49,3	41,6	41,6	41,3			46,2	4,1
05:00	06:00	54,2	52,0	47,0	42,6	41,2	50,1			49,0	5,2
06:00	07:00	57,1	59,8	55,8	43,9	41,4	55,8			54,2	7,0
MW Tag		58,3	60,3	60,2	55,5	52,4	52,1			58,6	2,3
MW Kern-Tag		58,7	61,0	60,6	55,9	52,2	51,6			59,0	2,3
MW Nacht		52,6	53,1	51,6	45,8	46,9	50,7			50,8	3,4
MW Kern-Nacht		47,3	43,6	46,5	43,7	45,0	42,2			45,3	1,9

Mittlerer Tagesgang des Schallpegels



Schallpegeldauermessung

Messtechnische Ermittlung der Umgebungsgeräusche

K:\B_Projekte\1997\19978009_DBPSU_IB21_Messkonzept\C_Makro[Vorlage-Woche.xlsx]Statistik_neu

Angaben zum Immissionsort

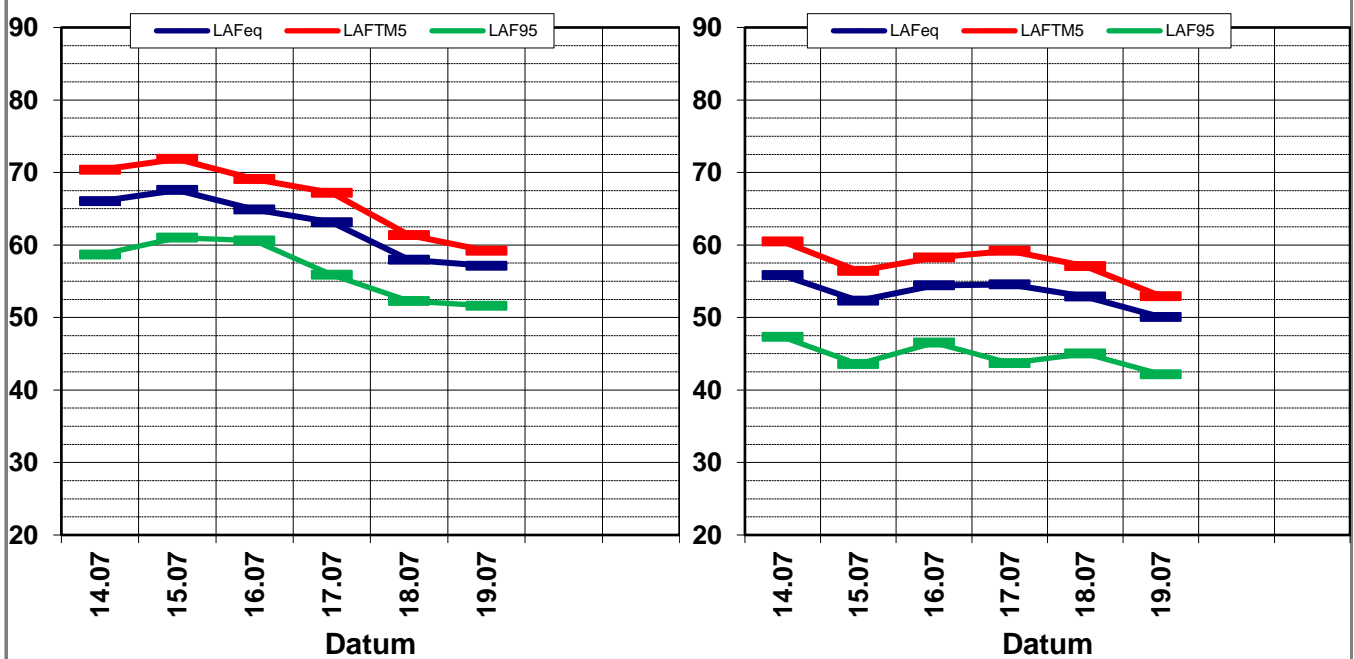
Messpunkt:	IB-S1 (Sängerstraße)
Objektadresse:	Sängerstraße 6, 70182 Stuttgart
Zeitraum:	Dienstag, 14.07.2020 bis Sonntag, 19.07.2020, (KW 29)

	14.07 (Di)	15.07 (Mi)	16.07 (Do)	17.07 (Fr)	18.07 (Sa)	19.07 (So)			MW (Werk- tage)	St.-abw. (Werk- tage)
L_{AFeq}										
Tag	65,0	66,6	64,9	62,3	58,0	58,6			64,7	1,8
Kern-Tag	66,0	67,6	64,9	63,1	58,0	57,1			65,4	1,9
Nacht	58,1	58,7	57,4	53,8	55,5	57,4			57,0	2,2
Kern-Nacht	55,8	52,3	54,4	54,6	52,9	50,1			54,3	1,5
L_{AFTM5}										
Tag	69,1	71,7	70,3	67,5	62,4	61,3			69,6	1,8
Kern-Tag	70,3	71,9	69,1	67,2	61,3	59,2			69,6	2,0
Nacht	61,4	61,3	60,6	58,0	59,8	61,0			60,3	1,6
Kern-Nacht	60,5	56,4	58,3	59,2	57,1	52,9			58,6	1,7
L_{AF95}										
Tag	58,3	60,3	60,2	55,5	52,4	52,1			58,6	2,3
Kern-Tag	58,7	61,0	60,6	55,9	52,2	51,6			59,0	2,3
Nacht	52,6	53,1	51,6	45,8	46,9	50,7			50,8	3,4
Kern-Nacht	47,3	43,6	46,5	43,7	45,0	42,2			45,3	1,9
$L_{AFTM5} - L_{Aeq}$										
Tag	4,1	5,0	5,4	5,1	4,4	2,7			4,5	1,0
Kern-Tag	4,3	4,3	4,2	4,1	3,4	2,1			3,7	0,9
Nacht	3,3	2,6	3,2	4,1	4,3	3,6			3,5	0,7
Kern-Nacht	4,7	4,1	3,8	4,6	4,2	2,9			4,1	0,7

Wöchentliche Darstellung der Tages-Mittelwerte in [dB(A)]

Kern-Tag (8 bis 17 Uhr)

Kern-Nacht (0 bis 4 Uhr)



Statistische Auswertung

Tabellarische Darstellung

K:\B_Projekte\1997\19978009_DBPSU_IB21_Messkonzept\C_Makro[Vorlage-Woche.xlsx]Statistik_neu

Angaben zum Immissionsort

Messposition:	IB-S1 (Sängerstraße)
Objektadresse:	Sängerstraße 6, 70182 Stuttgart

Jahr	KW	Kern-Tag (8 bis 17 Uhr)						Kern-Nacht (0 bis 4 Uhr)					
		L _{AFeq}		L _{AFTM5}		L _{AF95}		L _{AFeq}		L _{AFTM5}		L _{AF95}	
		MW	Stabw	MW	Stabw	MW	Stabw	MW	Stabw	MW	Stabw	MW	Stabw
2014	MW	65,6	2,4	68,3	2,7	61,3	2,0	57,3	2,5	60,5	2,9	51,1	3,1
2015	MW	70,0	1,9	74,5	2,5	64,0	1,3	57,4	2,3	60,7	2,9	49,2	3,2
2016	MW	68,3	3,0	71,4	3,4	62,9	1,9	57,0	0,9	59,8	1,0	50,2	1,1
2017	MW	70,7	1,7	74,8	2,1	64,3	1,3	57,0	0,8	60,6	0,9	50,8	0,8
2018	MW	68,0	2,3	72,4	2,6	62,1	2,0	55,9	1,7	58,7	2,1	49,5	2,4
2019	MW	68,4	2,3	72,4	2,4	61,6	1,7	55,8	2,4	58,8	2,9	48,8	2,8
2020	02	64,5	1,2	68,0	0,7	60,0	0,5	54,7	1,3	56,9	1,4	48,1	2,3
2020	06	65,8	0,8	69,4	0,1	60,6	0,6	57,4	1,6	60,7	1,6	49,2	1,8
2020	10	66,5	0,8	70,9	1,5	61,6	0,5	55,9	2,0	59,0	2,4	48,1	2,7
2020	12	65,5	3,1	71,8	5,5	59,0	2,5	50,8	1,6	53,7	2,4	43,1	1,1
2020	17	64,0	0,8	68,6	0,3	58,4	0,8	52,7	1,5	55,6	1,4	43,9	1,5
2020	19	64,2	1,1	69,3	1,0	58,5	0,6	54,2	5,2	57,0	5,5	45,2	2,2
2020	21	64,6	4,1	69,7	5,9	58,2	3,4	53,5	1,6	56,7	2,2	46,9	1,7
2020	25	65,4	0,9	68,5	0,9	60,3	0,4	54,3	1,5	57,8	1,7	46,7	2,1
2020	27	66,5	1,1	69,4	2,0	61,5	1,0	53,8	2,3	57,1	2,9	45,6	2,7
2020	29	65,4	1,9	69,6	2,0	59,0	2,3	54,3	1,5	58,6	1,7	45,3	1,9

Statistische Auswertung

Grafische Darstellung

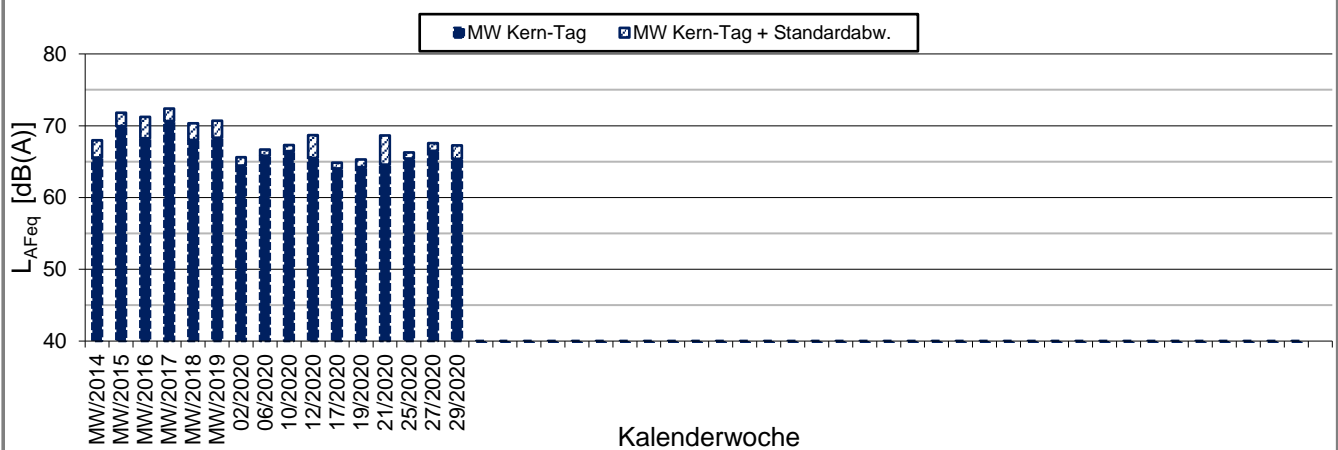
K:\IB_Projekte\1997\19978009_DBPSU_IB21_Messkonzept\C_Makro[Vorlage-Woche.xlsx]Statistik_neu

Angaben zum Immissionsort

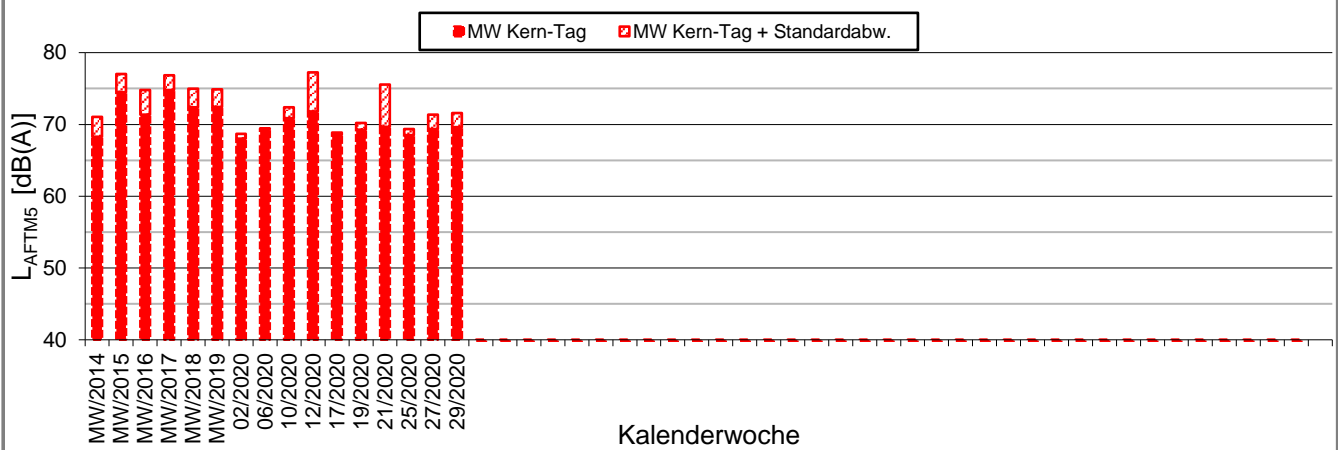
Messposition: IB-S1 (Sängerstraße)
Objektadresse: Sängerstraße 6, 70182 Stuttgart

Kern-Tag (8 Uhr bis 17 Uhr)

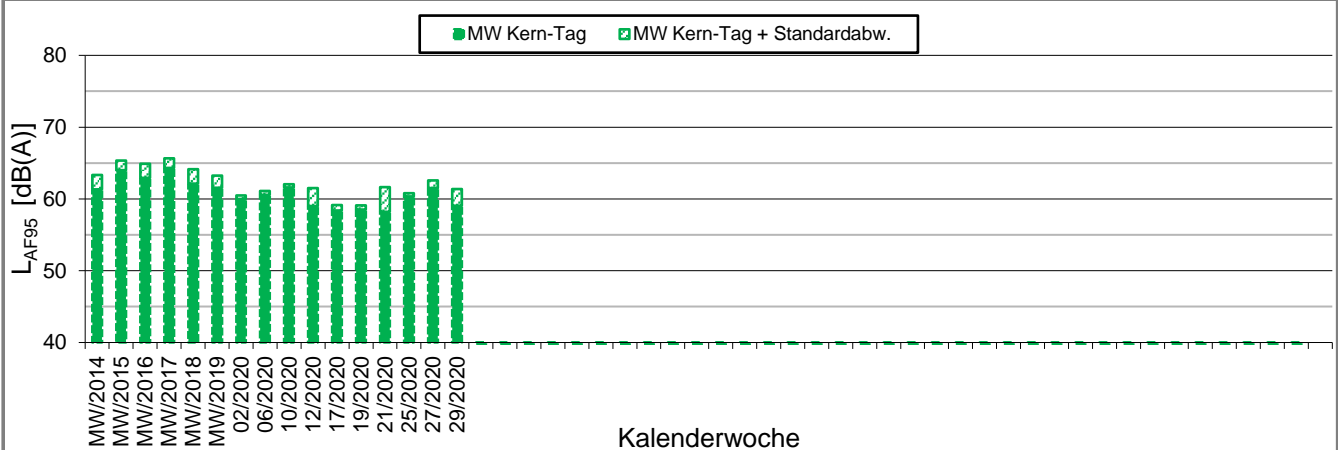
L_{AFeq} in [dB(A)]: Mittelwert (MW) und Mittelwert mit Standardabweichung (MW + Stabw)



L_{AFTM5} in [dB(A)]: Mittelwert (MW) und Mittelwert mit Standardabweichung (MW + Stabw)



L_{AF95} in [dB(A)]: Mittelwert (MW) und Mittelwert mit Standardabweichung (MW + Stabw)



Statistische Auswertung

Grafische Darstellung

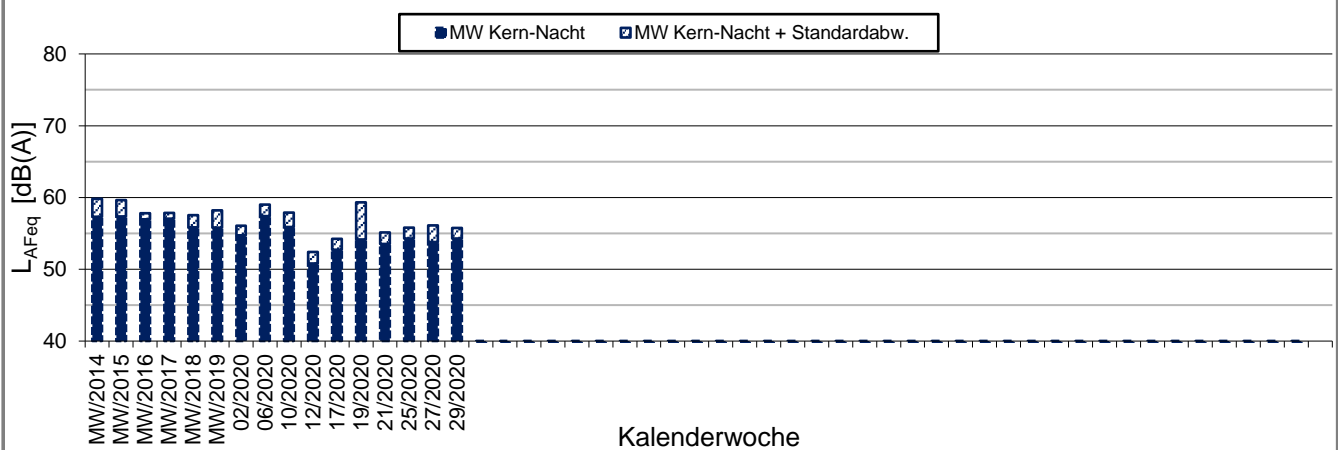
K:\IB_Projekte\1997\19978009_DBPSU_IB21_Messkonzept\C_Makro[Vorlage-Woche.xlsx]Statistik_neu

Angaben zum Immissionsort

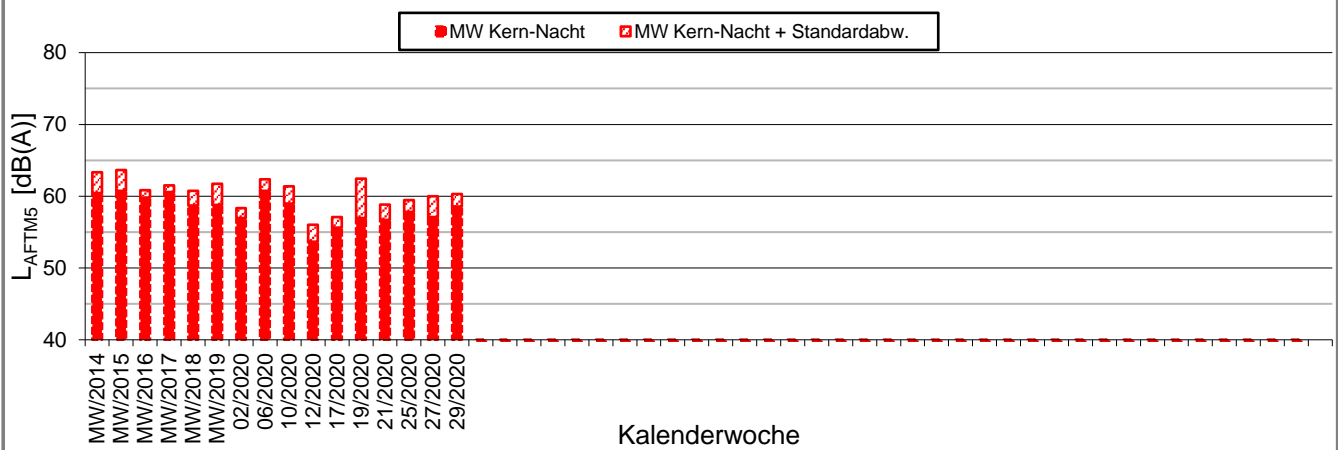
Messposition: IB-S1 (Sängerstraße)
Objektadresse: Sängerstraße 6, 70182 Stuttgart

Kern-Nacht (0 Uhr bis 4 Uhr)

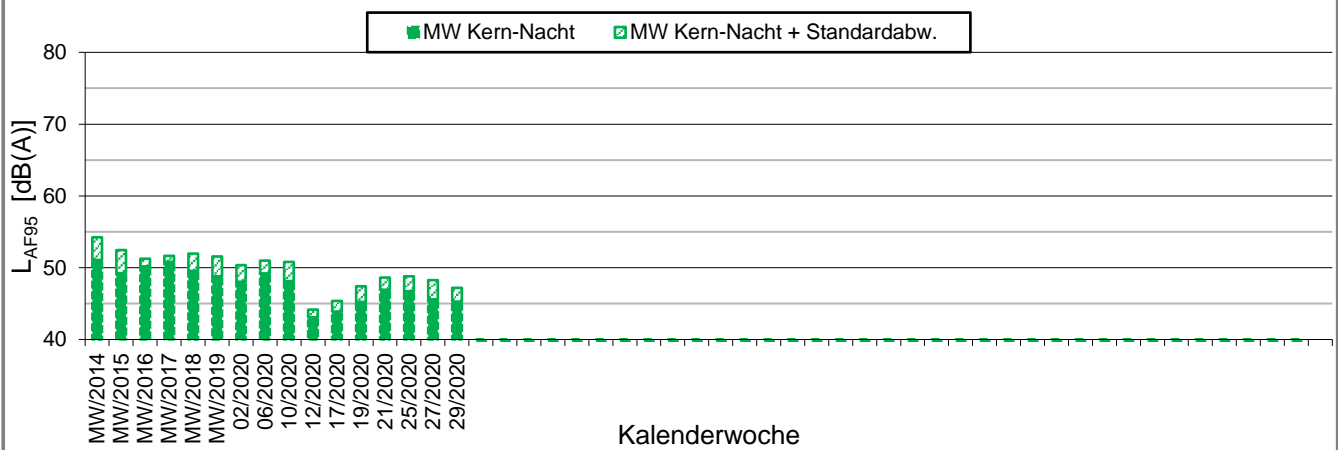
L_{AFeq} in [dB(A)]: Mittelwert (MW) und Mittelwert mit Standardabweichung (MW + Stabw)





L_{AFTM5} in [dB(A)]: Mittelwert (MW) und Mittelwert mit Standardabweichung (MW + Stabw)



L_{AF95} in [dB(A)]: Mittelwert (MW) und Mittelwert mit Standardabweichung (MW + Stabw)





-  Messpunkt
-  Gebäude

Maßstab 1:4000



 **KREBS + KIEFER**
FRITZ AG

Heinrich-Hertz-Straße 2
64295 Darmstadt
Telefon (06151) 885-383
www.kuk.de

23.10.2019

DB Projekt Stuttgart-Ulm GmbH

S21 - Durchführung Messkonzepte

- ÜBERSICHTSLAGEPLAN -

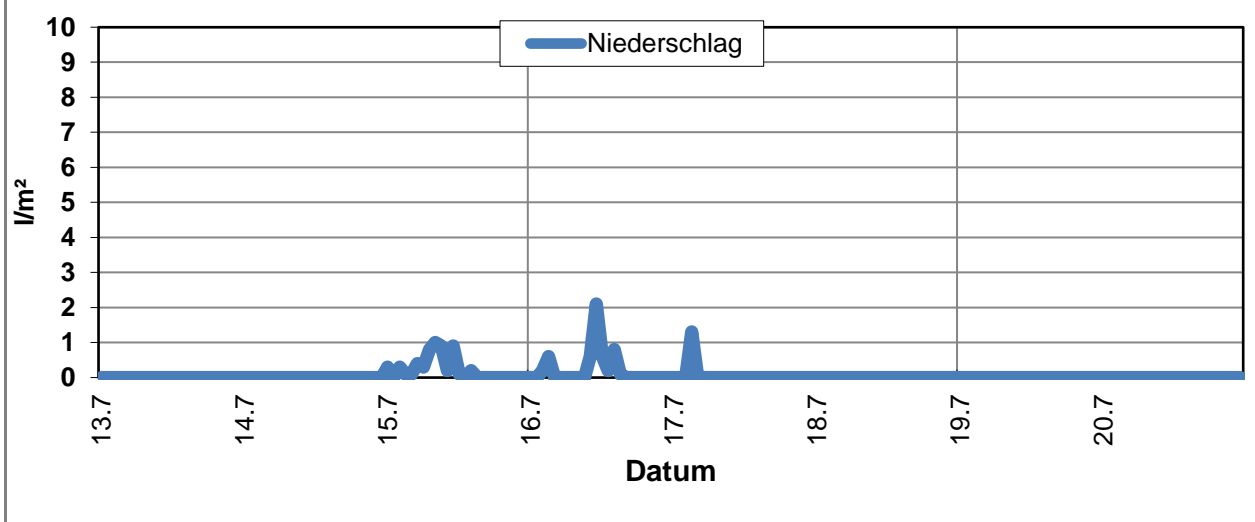
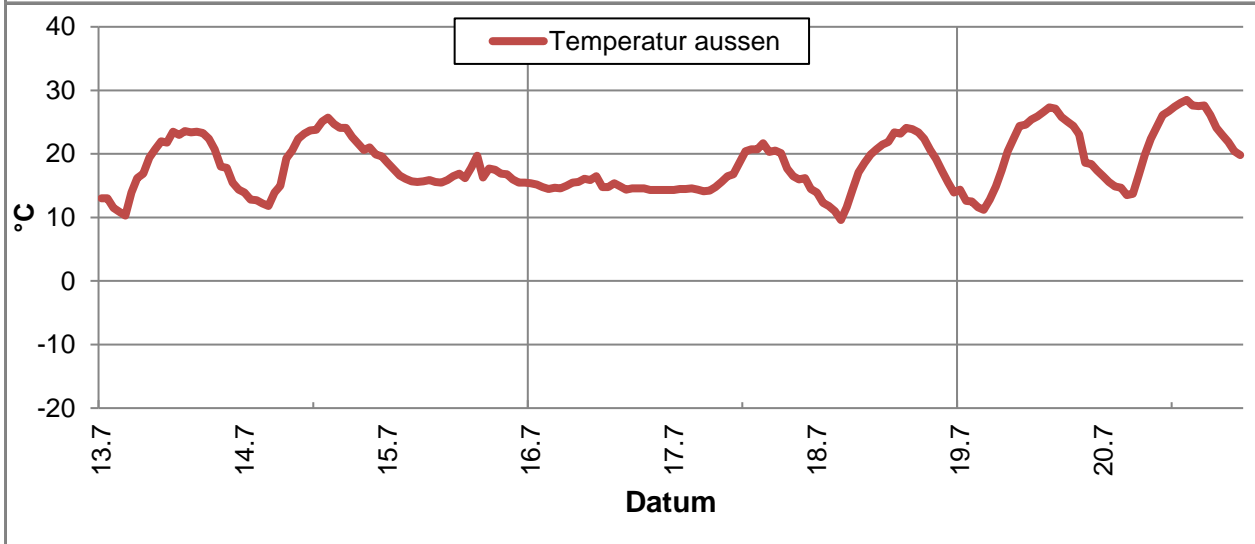
Darstellung der Messpositionen

ANHANG 5

Erfassung der Witterungsbedingungen

K:\B_Projekte\1997\19978009_DBPSU_IB21_Messkonzept\C-Wetterstation\2020\Vorlage-Wetterdaten_Neu.xlsx\6.1

Angaben zum Messpunkt									
Messpunkt:	Deutscher Wetterdienst, Stuttgart/Echterdingen								
Zeitraum:	Montag, 13.07.2020 bis Montag, 20.07.2020 (KW 29/2020)								
Datum:	13.07	14.07	15.07	16.07	17.07	18.07	19.07	20.07	Woche
Messgröße:	(Mo)	(Di)	(Mi)	(Do)	(Fr)	(Sa)	(So)	(Mo)	
Temperatur [°C]									
Minimum	10,3	11,8	15,5	14,3	14,1	9,6	11,2	13,5	9,6
Mittelwert	18,3	19,8	16,6	15,0	17,0	18,0	20,2	22,0	18,3
Maximum	23,6	25,7	19,7	16,5	21,7	24,1	27,3	28,5	28,5
Luftfeuchtigkeit [%rH]									
Minimum	29,0	28,0	54,0	72,0	48,0	37,0	33,0	31,0	28,0
Mittelwert	51,2	49,2	77,6	87,7	73,2	63,3	58,1	54,8	64,4
Maximum	80,0	76,0	88,0	93,0	96,0	99,0	92,0	88,0	99,0
Niederschlag [l/m²]									
Minimum	0,0	0,0	0,0	0,0	0,0	0,0	0,0	0,0	0,0
Mittelwert	0,0	0,0	0,2	0,2	0,1	0,0	0,0	0,0	0,1
Maximum	0,0	0,0	1,0	2,1	1,3	0,0	0,0	0,0	2,1



Erfassung der Witterungsbedingungen

K:\B_Projekte\1997\19978009_DBPSU_IB21_Messkonzept\C-Wetterstation\2020\Vorlage-Wetterdaten_Neu.xlsx]6.1

Angaben zum Messpunkt									
Messpunkt:	Deutscher Wetterdienst, Stuttgart/Echterdingen								
Zeitraum:	Montag, 13.07.2020 bis Montag, 20.07.2020 (KW 29/2020)								
Datum:	13.07	14.07	15.07	16.07	17.07	18.07	19.07	20.07	Woche
Messgröße:	(Mo)	(Di)	(Mi)	(Do)	(Fr)	(Sa)	(So)	(Mo)	
Windgeschwindigkeit [m/s]									
Minimum	0,6	0,4	0,7	0,7	0,9	0,5	0,6	0,7	0,4
Mittelwert	2,1	1,8	2,1	2,1	2,4	1,3	1,5	1,9	1,9
Maximum	5,1	3,4	4,9	5,1	4,1	2,4	3,5	4,7	5,1

