

## MESSBERICHT - ERSCHÜTTERUNGEN

### **Bauvorhaben:**

Projekt „Stuttgart 21“: Umbau des Bahnknotens Stuttgart,  
Ausbau- und Neubaustrecke Stuttgart – Augsburg,  
Bereich Stuttgart – Wendlingen mit Flughafenbindung

### **Planfeststellungsabschnitt:**

Planfeststellungsabschnitt 1.1  
Talquerung mit neuem Hauptbahnhof  
Bahn-km -0,4-42,0 bis Bahn-km +0,4+32,0

### **Untersuchungsumfang:**

Messtechnische Erfassung und Überwachung von  
Schwingungseinwirkungen aus den Bauarbeiten im  
Immissionsbereich IB-E5 „IHK Jägerstraße“  
(Messpunkt IB-E5, Jägerstraße 14-18, 70174 Stuttgart)

### **Messzeitraum:**

10.10.2016 bis 17.10.2016 (KW 41)

bearbeitet durch:

FRITZ GmbH

Fehlheimer Str. 24 □ 64683 Einhausen

Telefon (06251) 9646-0

Telefax (06251) 9646-46

E-Mail: [info@fritz-ingenieure.de](mailto:info@fritz-ingenieure.de)

[www.fritz-ingenieure.de](http://www.fritz-ingenieure.de)

Bericht Nr.: **97712-AME-5.16**

Datum: **31.10.2016**

Auftraggeber:

**DB Projekt  
Stuttgart – Ulm GmbH  
Räpplenstraße 17  
70191 Stuttgart**

Sachbearbeiter:

**Dipl.-Phys. Andreas Malizki**

Qualitätskontrolle:

**Dipl.-Ing. Mario Graefen**

Umfang des Dokumentes

Textteil: 4 Seiten

Anhang : 4 Seiten

## Inhaltsverzeichnis

<b>1</b>	<b>Sachverhalt und Aufgabenstellung</b>	<b>3</b>
<b>2</b>	<b>Messergebnisse</b>	<b>3</b>

## Anhänge

Anhang 1.1	graphische Darstellung der Messwerte in KW 41
Anhang 1.2	statistische Auswertung der Messwoche in KW 41
Anhang 2.1	statistische Auswertung (Tabellen)
Anhang 2.2	statistische Auswertung (Grafiken)

## Abkürzungsverzeichnis

EBA	Eisenbahnbundesamt
IB	Immissionsbereich
f	Frequenz [Hz]
Hz	Hertz, Schwingung je Sekunde
KW	Kalenderwoche
v / v(t)	Schwingschnelle [mm/s]
v <sub>max</sub>	maximale Schwingschnelle in [mm/s]
v <sub>max,mittel</sub>	Mittelwert der Maximalen Schwingschnellen in [mm/s]
X;x	1. Koordinate in der Ebene
Y;y	2. Koordinate in der Ebene
Z;z	3. Koordinate senkrecht zur Ebene

## 1 Sachverhalt und Aufgabenstellung

Der vorliegende Messbericht dient der Dokumentation von Erschütterungsimmissionsmessungen zur Überwachung von Erschütterungseinwirkungen aus den Bauarbeiten im Planfeststellungsabschnitt 1.1 (Talquerung mit neuem Hauptbahnhof) des Bauvorhabens „Umbau des Bahnknotens Stuttgart „Projekt Stuttgart 21““ für den Zeitraum vom 10.10.2016 bis zum 17.10.2016 (KW 41) im Immissionsbereich IB-E5 „IHK Jägerstraße“. Der entsprechende Messort befindet sich am Fundament des Gebäudes Jägerstraße 14-18 in 70174 Stuttgart. Angaben zu Sachverhalt und Aufgabenstellung, zu den Bearbeitungsgrundlagen sowie zur Messdurchführung finden sich im Bericht Nr. 97712-AME-5.1 vom 22.05.2015.

## 2 Messergebnisse

In **Anhang 1.1** sind die ermittelten Messdaten für die entsprechende Kalenderwoche KW 41 getrennt nach den Messkanälen graphisch dargestellt. Die rote Linie zeigt den definierten Hauptalarmwert, die orange Linie den Voralarmwert und die schwarze Linie die registrierten Messwerte.

In **Anhang 1.2** findet sich die statistische Auswertung der vorliegenden Messungen. In der oberen Hälfte sind der Tagesmittelwert, der in den 4-minütigen Zeitintervallen aufgetretene Spitzenwert der Schwingschnelle mit der Standardabweichung, sowie der Tagesmaximalwert tabellarisch angegeben. Die letzte Zeile der Tabelle beschreibt die Mittelwerte und Maximalwerte der gesamten Woche. In der unteren Hälfte der Seite befinden sich die graphischen Darstellungen der Mittelwerte für die vorliegende Messung. In dem oberen Diagramm wird der Mittelwert plus Standardabweichung und in dem unteren Diagramm der Maximalwert für den jeweiligen Tag dargestellt.

In **Anhang 2.1** ist die letzte Zeile der Tabelle aus **Anhang 1.2** nochmals aufgeführt. Dort werden die Messwerte für alle Wochen des Messzeitraumes dargestellt. Diese Liste wird entsprechend dem Messkonzept PfA 1.1 fortgeschrieben. In **Anhang 2.2** findet sich die graphische Darstellung der Mittelwerte für den bisher verstrichenen Messzeitraum. Auf die Darstellung der Maximalwerte wurde verzichtet, da hieraus keine Aussage über die Tendenz der Schwingungsimmissionen abzuleiten ist. Die ausgewiesenen

Mittelwerte zeigen, ob die Schwingungsimmissionen im Vergleich zu den Vorwochen zu- oder abgenommen haben.

Wie aus dem Anhang zu entnehmen ist, wurde die maximale Schwinggeschwindigkeit am Gebäudefundament in vertikaler Z-Richtung mit

$$v_{\max} = 0,270 \text{ mm/s}$$

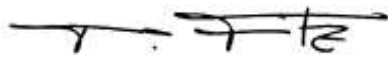
registriert. Diese Schwinggeschwindigkeit unterschreitet den Anhaltswert gemäß **DIN 4150-3** von

$$v_i = 5,0 \text{ mm/s}$$

um mehr als den Faktor 18 deutlich. Der höchste Mittelwert aller Maximalwerte im 4-Minuten-Takt wurde in horizontaler X-Richtung festgestellt. Er beträgt

$$v_{\max, \text{mittel}} = 0,018 \text{ mm/s.}$$

Mögliche Gebäudeschäden im Sinne der **DIN 4150-3** infolge der durchgeführten Bautätigkeiten auf der S21-Baustelle können somit ausgeschlossen werden.



**Dipl.-Phys. Peter Fritz**



**Dipl.-Phys. Andreas Malizki**



# ANHANG

# Grafische Darstellung der Messwerte

Messzeitraum: von 10.10.2016 bis 16.10.2016

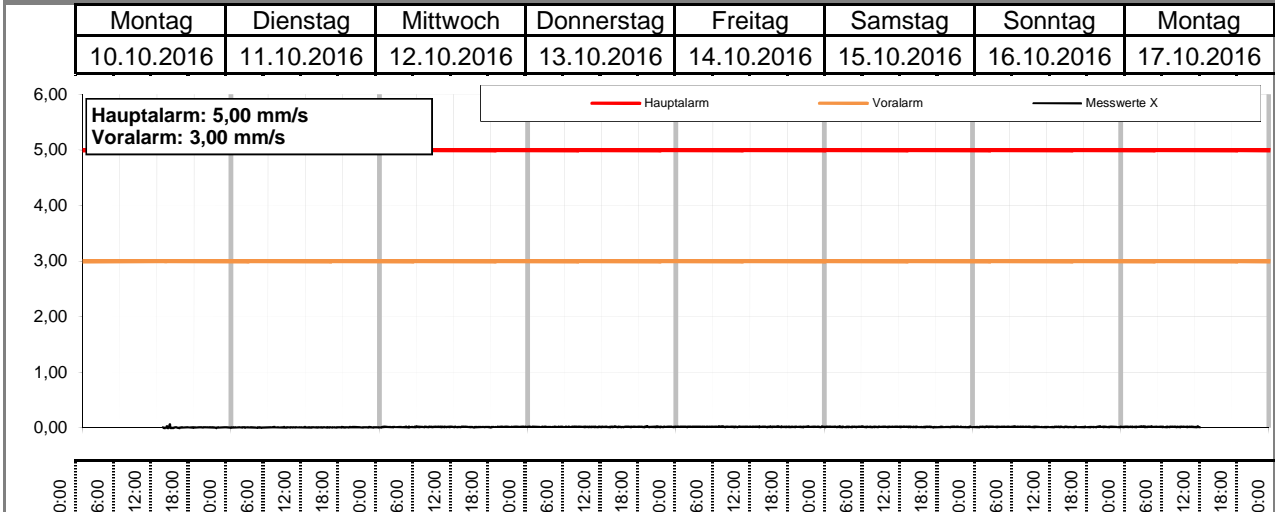
SU-IBS21\PFA 1.1\G-Umsetzung-Messkonzept PFA 1.1\B-Erschütterungen\A-Jägerstraße 12\C-Auswertung\D-Umsetzung Messkonzept PFA 1.1\97712-AME-5.16-2016-KW 41.xls\Statistik\_J

## Angaben zum Immissionsort

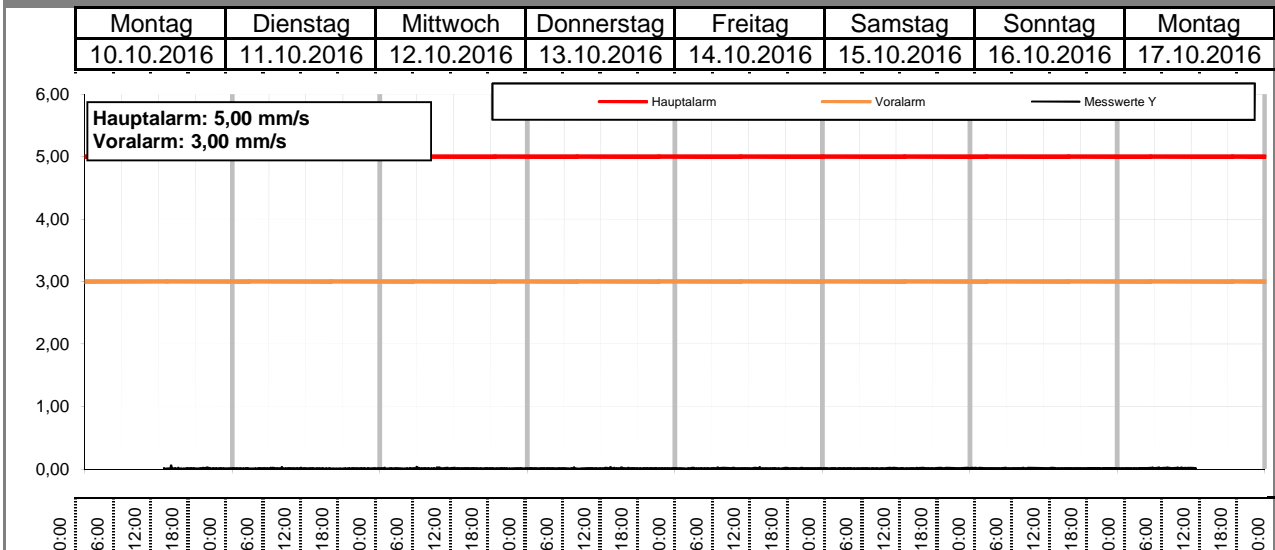
**Messposition:** Kellergeschoss

**Objektadresse:** Jägerstraße 14-18, 70174 Stuttgart

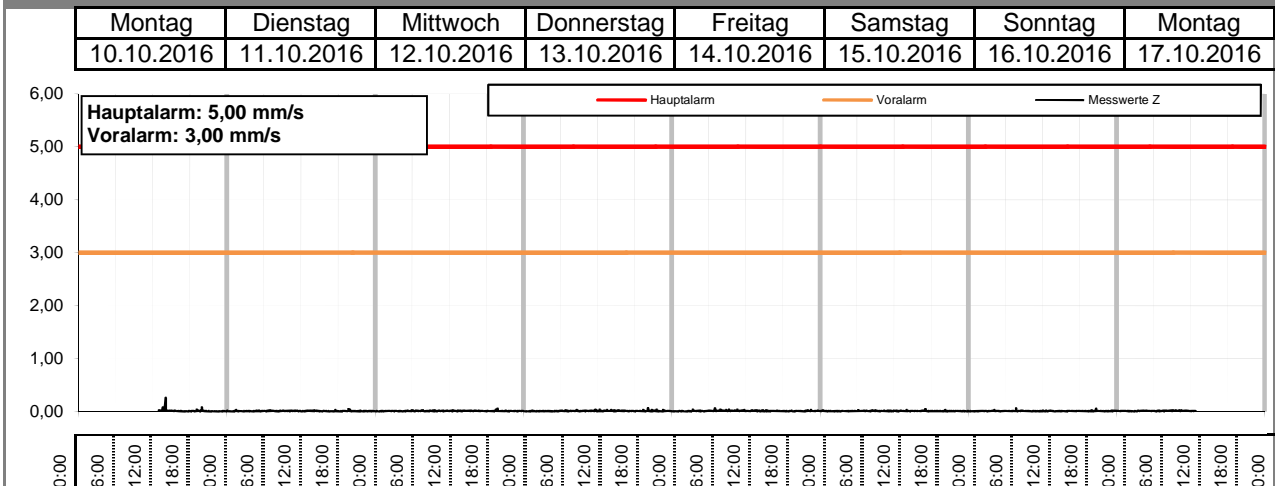
### X-Achse



### Y-Achse



### Z-Achse



# Statistische Auswertung

Zeitraum vom 10.10.2016 bis 16.10.2016

99797700-DBPSU-IBS21\PFA 1.1\G-Umsetzung-Messkonzept PFA 1.1\B-Erschütterungen\A-Jägerstraße 12\C-Auswertung\D-Umsetzung Messkonzept PFA 1.1\97712-AME-5.16-2016-KW 4

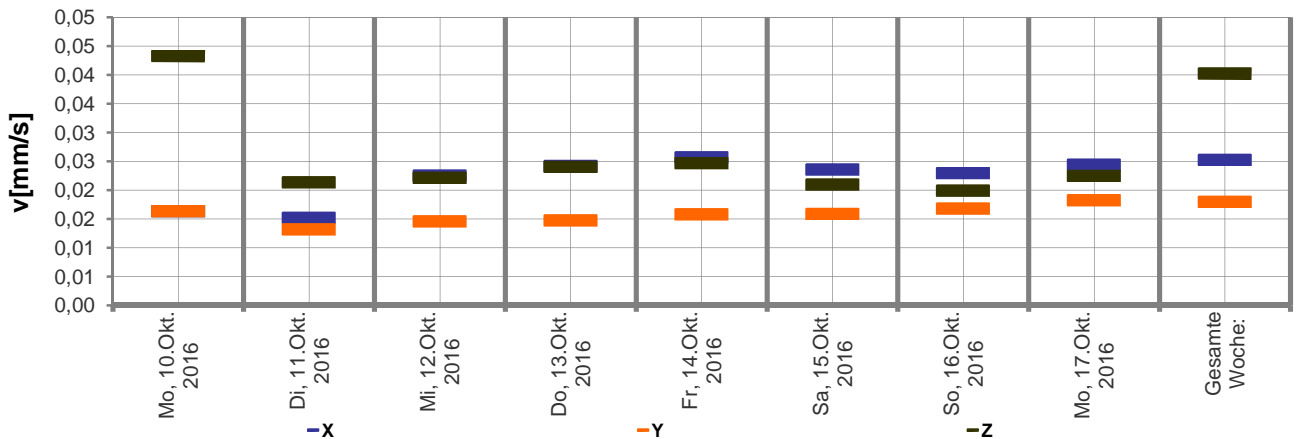
## Angaben zum Imissionsort

**Messposition:** Kellergeschoss

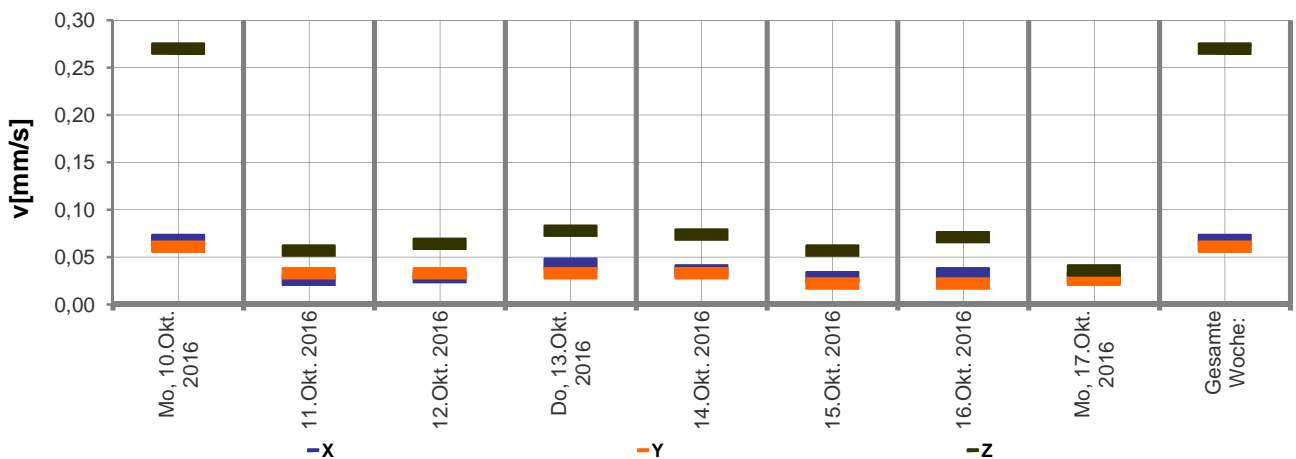
**Objektadresse:** Jägerstraße 14-18, 70174 Stuttgart

KW 41	Statistische Werte der registrierten Schwingschnellen in [mm/s]								
	X			Y			Z		
Datum	MW	MAX	Stabw	MW	MAX	Stabw	MW	MAX	Stabw
Mo, 10.Okt. 2016	0,009	0,068	0,007	0,010	0,061	0,006	0,019	0,270	0,025
Di, 11.Okt. 2016	0,011	0,026	0,004	0,010	0,033	0,004	0,015	0,057	0,007
Mi, 12.Okt. 2016	0,018	0,029	0,004	0,011	0,033	0,004	0,016	0,064	0,006
Do, 13.Okt. 2016	0,020	0,043	0,004	0,011	0,033	0,004	0,016	0,078	0,008
Fr, 14.Okt. 2016	0,022	0,036	0,004	0,012	0,033	0,004	0,017	0,074	0,008
Sa, 15.Okt. 2016	0,020	0,029	0,004	0,013	0,022	0,003	0,015	0,057	0,006
So, 16.Okt. 2016	0,019	0,033	0,004	0,014	0,022	0,003	0,014	0,071	0,006
Mo, 17.Okt. 2016	0,021	0,029	0,004	0,015	0,026	0,004	0,017	0,036	0,005
<b>Gesamte Woche:</b>	<b>0,018</b>	<b>0,068</b>	<b>0,006</b>	<b>0,012</b>	<b>0,061</b>	<b>0,004</b>	<b>0,016</b>	<b>0,270</b>	<b>0,009</b>

## Mittelwerte mit Standardabweichung über den Messzeitraum



## Maximalwerte über den Messzeitraum



# Statistische Auswertung

Zeitraum von 2015-KW 19 bis 2016-KW 41

X:\Projekte\21997\97700-DBPSU-IBS21\PFA 1.1\G-Umsetzung-Messkonzept PFA 1.1\B-Erschütterungen\A-Jägerstraße 12\C-Auswertung\D-Umsetzung Messkonzept Pfa 1.1\97712-AME-5.16-2016-KW 41.xls\Statistik\_J

## Angaben zum Imissionsort

**Messposition:** Kellergeschoss

**Objektadresse:** Jägerstraße 14-18, 70174 Stuttgart

		X-Achse v [mm/s]			Y-Achse v [mm/s]			Z-Achse v [mm/s]		
		MW	MAX	Stabw	MW	MAX	Stabw	MW	MAX	Stabw
2015	19	0,031	0,066	0,005	0,033	0,122	0,007	0,032	0,073	0,004
2015	20	0,031	0,077	0,004	0,031	0,063	0,006	0,032	0,073	0,004
2015	25	0,041	0,091	0,007	0,037	0,073	0,005	0,041	0,153	0,009
2015	31	0,036	0,077	0,005	0,036	0,115	0,005	0,038	0,199	0,012
2015	37	0,041	0,098	0,007	0,042	0,094	0,007	0,045	0,181	0,023
2015	43	0,031	0,112	0,008	0,019	0,098	0,007	0,028	0,283	0,020
2015	49	0,017	0,126	0,009	0,006	0,109	0,007	0,016	0,228	0,021
2016	02	0,018	0,092	0,008	0,012	0,249	0,007	0,026	0,277	0,018
2016	08	0,040	0,171	0,007	0,043	0,129	0,005	0,060	0,234	0,015
2016	13	0,014	0,130	0,006	0,016	0,092	0,005	0,015	0,197	0,014
2016	17	0,013	0,057	0,006	0,010	0,078	0,005	0,019	0,172	0,014
2016	21	0,015	0,081	0,006	0,011	0,074	0,005	0,016	0,120	0,011
2016	29	0,017	0,343	0,009	0,014	0,305	0,010	0,014	0,242	0,013
2016	33	0,010	0,047	0,004	0,011	0,092	0,005	0,013	0,158	0,012
2016	37	0,011	0,228	0,006	0,011	0,154	0,006	0,012	0,350	0,015
2016	41	0,018	0,068	0,006	0,012	0,061	0,004	0,016	0,270	0,009



# Statistische Auswertung für das Jahr 2016 (graphische Darstellung)

Zeitraum von 2015-KW 19 bis 2016-KW 41

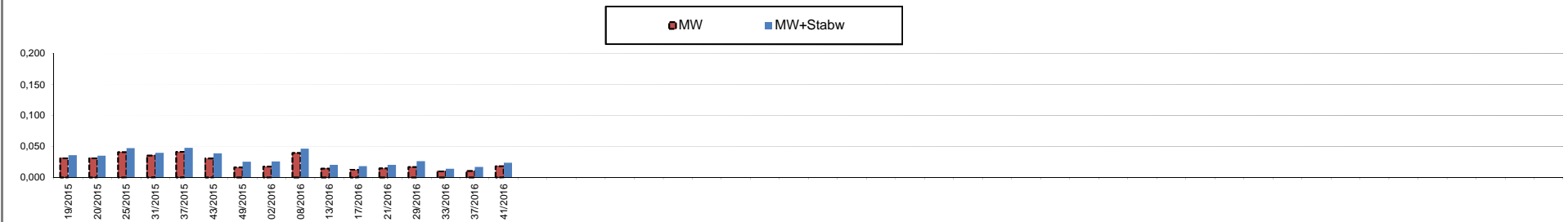
X:\Projekte\21997\97700-DBPSU-IBS21\PFA 1.1\G-Umsetzung-Messkonzept PFA 1.1\B-Erschütterungen\A-Jägerstraße 12\C-Auswertung\D-Umsetzung Messkonzept PFA 1.1\97712-AME-5.16-2016-KW 41.xls\Statistik\_J

## Angaben zum Imissionsort

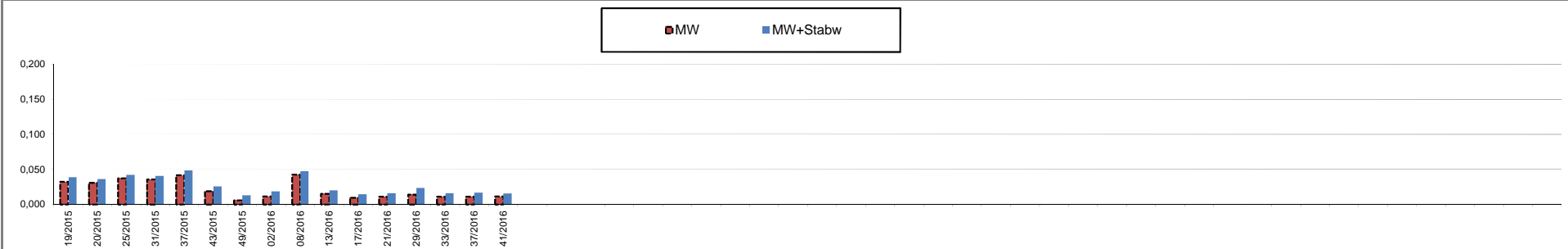
**Messposition:** Kellergeschoss

**Objektadresse:** Jägerstraße 14-18, 70174 Stuttgart

### X-Achse v in [mm/s] Mittelwerte (MW) und Mittelwert mit Standardabweichung (MW + Stabw)



### Y-Achse v in [mm/s] Mittelwerte (MW) und Mittelwert mit Standardabweichung (MW + Stabw)



### Z-Achse v in [mm/s] Mittelwerte (MW) und Mittelwert mit Standardabweichung (MW + Stabw)

