

**Arbeitsgemeinschaft  
Immissionsschutzbeauftragter  
S21 & WeU**

bearbeitet durch:  
FRITZ GmbH  
Fehlheimer Str. 24 □ 64683 Einhausen  
Telefon (06251) 9646-0  
Telefax (06251) 9646-46

E-Mail: [info@fritz-ingenieure.de](mailto:info@fritz-ingenieure.de)  
[www.fritz-ingenieure.de](http://www.fritz-ingenieure.de)

Bericht Nr.: **97712-AME-5.4**  
Datum: **18.09.2015**

Auftraggeber:

**DB Projekt  
Stuttgart – Ulm GmbH  
Räpplenstraße 17  
70191 Stuttgart**

Sachbearbeiter:

**Dipl.-Phys. Andreas Malizki**

Qualitätskontrolle:

**Dipl.-Phys. Magnus Holz**

Umfang des Dokumentes

Textteil: 5 Seiten

Anhang : 4 Seiten

## MESSBERICHT - ERSCHÜTTERUNGEN

### **Bauvorhaben:**

Projekt „Stuttgart 21“: Umbau des Bahnknotens Stuttgart,  
Ausbau- und Neubaustrecke Stuttgart – Augsburg,  
Bereich Stuttgart – Wendlingen mit Flughafenanbindung

### **Planfeststellungsabschnitt:**

Planfeststellungsabschnitt 1.1  
Talquerung mit neuem Hauptbahnhof  
Bahn-km -0,4-42,0 bis Bahn-km +0,4+32,0

### **Untersuchungsumfang:**

Messtechnische Erfassung und Überwachung von  
Schwingungseinwirkungen aus den Bauarbeiten im  
Immissionsbereich IB-E5 „IHK Jägerstraße“  
(Messpunkt IB-E5, Jägerstraße 14-18, 70174 Stuttgart)

### **Messzeitraum:**

27.07.2015 bis 03.08.2015 (KW 31)

## Inhaltsverzeichnis

<b>1 Sachverhalt und Aufgabenstellung</b>	<b>3</b>
<b>2 Messergebnisse</b>	<b>4</b>

## Abbildungsverzeichnis

Abbildung 1: Neue Messposition im Gebäude Jägerstraße 14-18.....	3
--	---

## Anhänge

Anhang 1.1	graphische Darstellung der Messwerte in KW 31
Anhang 1.2	statistische Auswertung der Messwoche in KW 31
Anhang 2.1	statistische Auswertung (Tabellen)
Anhang 2.2	statistische Auswertung (Grafiken)

## Abkürzungsverzeichnis

EBA	Eisenbahnbundesamt
IB	Immissionsbereich
f	Frequenz [Hz]
Hz	Hertz, Schwingung je Sekunde
KW	Kalenderwoche
v / v(t)	Schwingschnelle [mm/s]
$v_{max}$	maximale Schwingschnelle in [mm/s]
$v_{max,mittel}$	Mittelwert der Maximalen Schwingschnellen in [mm/s]
X;x	1. Koordinate in der Ebene
Y;y	2. Koordinate in der Ebene
Z;z	3. Koordinate senkrecht zur Ebene

## 1 Sachverhalt und Aufgabenstellung

Der vorliegende Messbericht dient der Dokumentation von Erschütterungsimmissionsmessungen zur Überwachung von Erschütterungseinwirkungen aus den Bauarbeiten im Planfeststellungsabschnitt 1.1 (Talquerung mit neuem Hauptbahnhof) des Bauvorhabens „Umbau des Bahnknotens Stuttgart „Projekt Stuttgart 21““ für den Zeitraum vom 27.07.2015 bis zum 03.08.2015 (KW 31) im Immissionsbereich IB-E5 „IHK Jägerstraße“.

Der Messpunkt wurde hierbei vor Beginn dieses Zeitraums vom Gebäude Jägerstraße 12 in 70174 Stuttgart um ca. 80 m in westlicher Richtung ins Kellergeschoss des Gebäudes Jägerstraße 14-18 und somit unmittelbar neben die Baugrube für das Verzweigungsbauwerk des Nordkopfes verlegt. Die entsprechende Messposition befindet sich am Fundament des Gebäudes Jägerstraße 14-18 in 70174 Stuttgart. Angaben zu Sachverhalt und Aufgabenstellung, zu den Bearbeitungsgrundlagen sowie zur Messdurchführung finden sich im Bericht Nr. 97712-AME-5.1 vom 22.05.2015.

**Abbildung 1:** Neue Messposition im Gebäude Jägerstraße 14-18



## 2 Messergebnisse

In **Anhang 1.1** sind die ermittelten Messdaten für die entsprechende Kalenderwoche KW 31 getrennt nach den Messkanälen graphisch dargestellt. Die rote Linie zeigt den definierten Hauptalarmwert, die orangene Linie den Voralarmwert und die schwarze Linie die registrierten Messwerte.

In **Anhang 1.2** findet sich die statistische Auswertung der vorliegenden Messungen. In der oberen Hälfte sind der Tagesmittelwert, der in den 4-minütigen Zeitintervallen aufgetretene Spitzenwert der Schwingungsschnelle mit der Standardabweichung, sowie der Tagesmaximalwert tabellarisch angegeben. Die letzte Zeile der Tabelle beschreibt die Mittelwerte und Maximalwerte der gesamten Woche. In der unteren Hälfte der Seite befinden sich die graphischen Darstellungen der Mittelwerte für die vorliegende Messung. In dem oberen Diagramm wird der Mittelwert plus Standardabweichung und in dem unteren Diagramm der Maximalwert für den jeweiligen Tag dargestellt.

In **Anhang 2.1** ist die letzte Zeile der Tabelle aus **Anhang 1.2** nochmals aufgeführt. Dort werden die Messwerte für alle Wochen des Messzeitraumes dargestellt. Diese Liste wird wöchentlich fortgeschrieben. In **Anhang 2.2** findet sich die graphische Darstellung der Mittelwerte für den bisher verstrichenen Messzeitraum. Auf die Darstellung der Maximalwerte wurde verzichtet, da hieraus keine Aussage über die Tendenz der Schwingungsimmissionen abzuleiten ist. Die ausgewiesenen Mittelwerte zeigen, ob die Schwingungsimmission im Vergleich zu den Vorwochen zu- oder abgenommen haben.

Wie aus dem Anhang zu entnehmen ist, wurde die maximale Schwingungsschnelle am Gebäudedefundament in vertikaler Z-Richtung mit

$$v_{\max} = 0,199 \text{ mm/s}$$

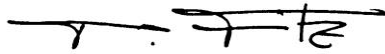
registriert. Diese Schwinggeschwindigkeit unterschreitet den Anhaltswert gemäß **DIN 4150-3** von

$$v_i = 5,0 \text{ mm/s}$$

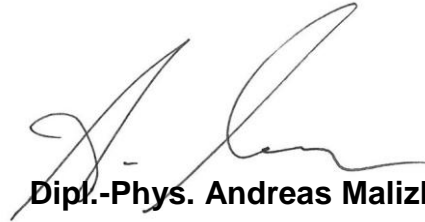
um mehr als den Faktor 25 deutlich. Der höchste Mittelwert aller Maximalwerte im 4-Minuten-Takt wurde ebenfalls in vertikaler Z-Richtung festgestellt. Er beträgt

$$v_{\max, \text{mittel}} = 0,038 \text{ mm/s.}$$

Mögliche Gebäudeschäden im Sinne der **DIN 4150-3** infolge der durchgeführten Bautätigkeiten auf der S21-Baustelle können somit ausgeschlossen werden.



**Dipl.-Phys. Peter Fritz**



**Dipl.-Phys. Andreas Malizki**



# ANHANG

# Grafische Darstellung der Messwerte

Messzeitraum: von 27.07.2015 bis 03.08.2015

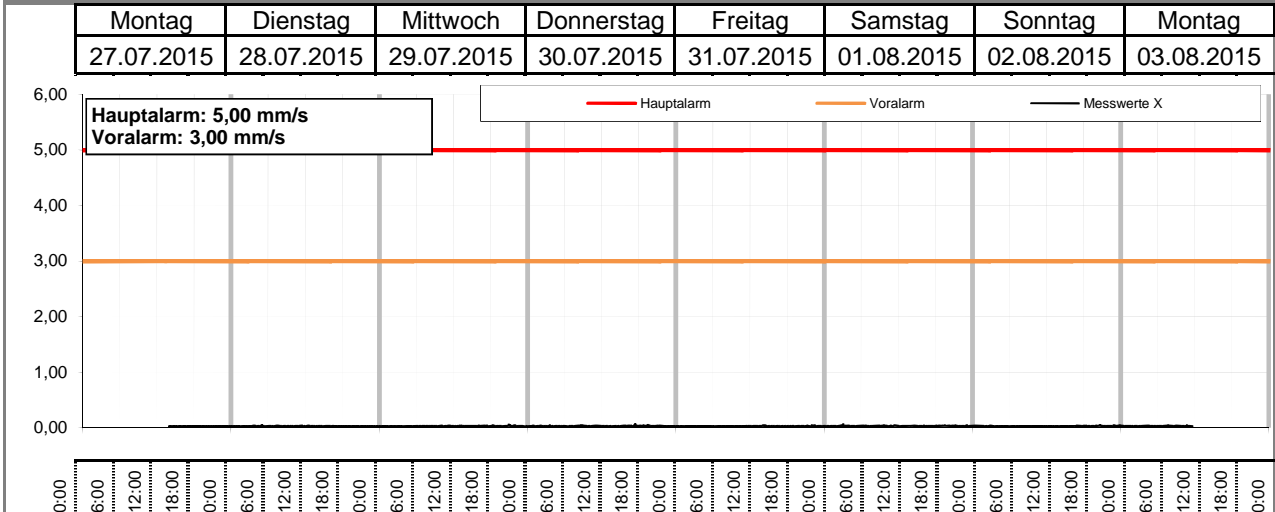
PFA 1.1\G-Umsetzung-Messkonzept PFA 1.1\B-Erschütterungen\A-Jägerstraße 12\C-Auswertung\D-Umsetzung Messkonzept Pfa 1.1\97712-AME-5.4-2015-KW 31.xls\Grafische\_Darstellung

## Angaben zum Immissionsort

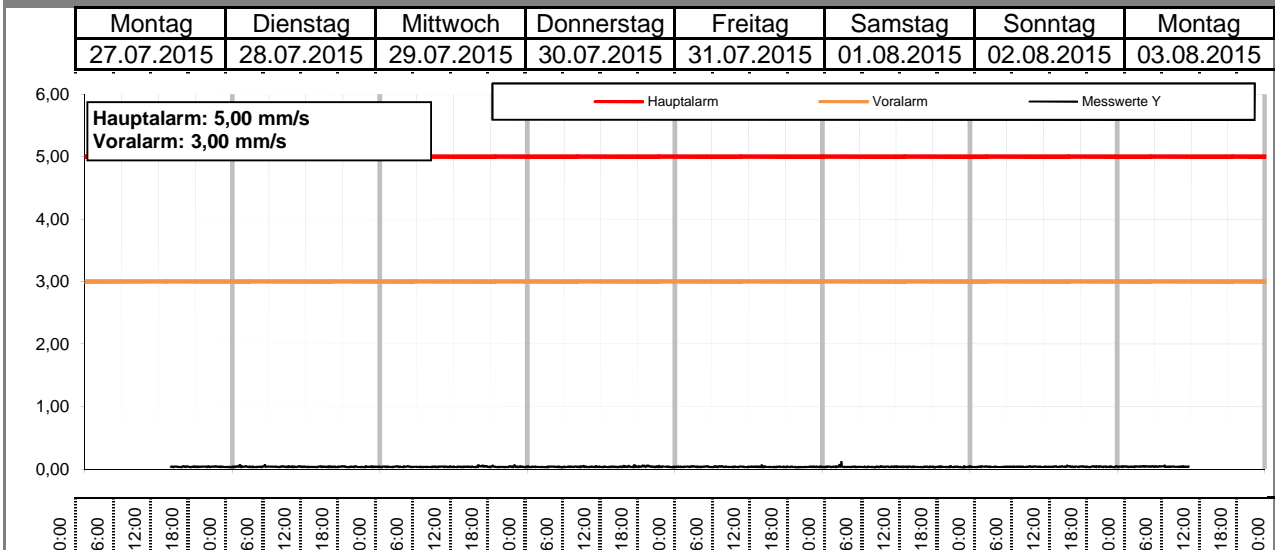
**Messposition:** Kellergeschoss

**Objektadresse:** Jägerstraße 14-18, 70174 Stuttgart

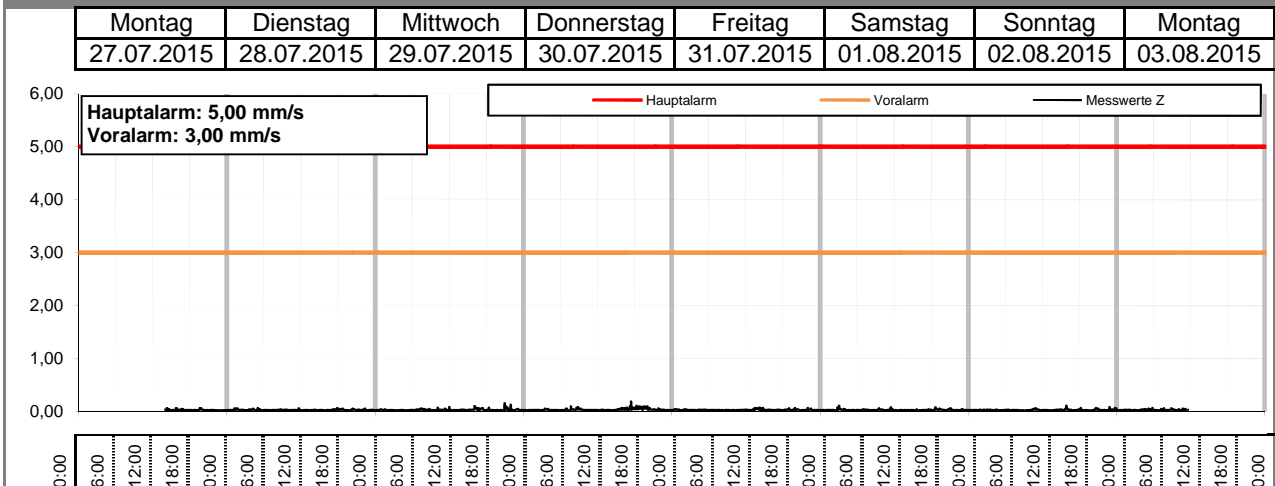
### X-Achse



### Y-Achse



### Z-Achse



# Statistische Auswertung

Zeitraum vom 27.07.2015 bis 03.08.2015

DBPSU-IBS21\PFA 1.1\G-Umsetzung-Messkonzept PFA 1.1\B-Erschütterungen\A-Jägerstraße 12\C-Auswertung\D-Umsetzung Messkonzept Pfa 1.1\97712-AME-5.4-2015-KW 31.xls\Grafisc

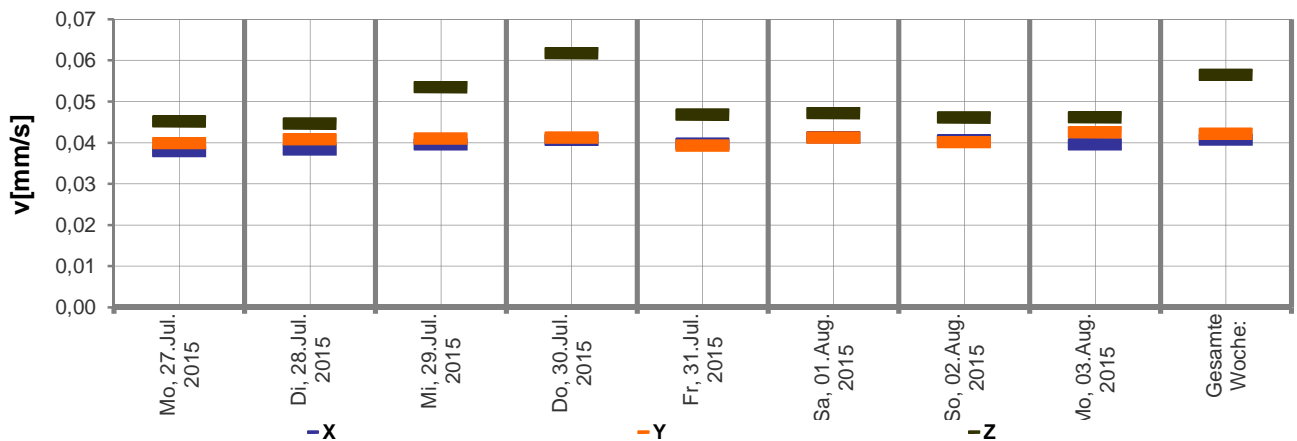
## Angaben zum Imissionsort

**Messposition:** Kellergeschoss

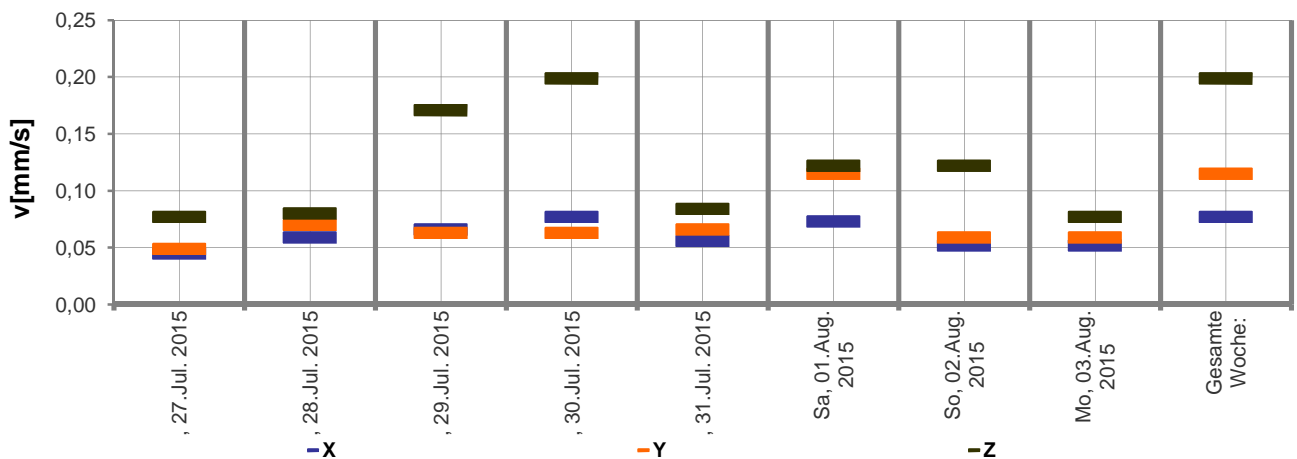
**Objektadresse:** Jägerstraße 14-18, 70174 Stuttgart

KW 31	Statistische Werte der registrierten Schwingschnellen in [mm/s]								
	X			Y			Z		
Datum	MW	MAX	Stabw	MW	MAX	Stabw	MW	MAX	Stabw
Mo, 27.Jul. 2015	0,035	0,045	0,003	0,036	0,049	0,004	0,035	0,077	0,010
Di, 28.Jul. 2015	0,035	0,059	0,004	0,036	0,070	0,005	0,036	0,080	0,008
Mi, 29.Jul. 2015	0,035	0,066	0,005	0,036	0,063	0,005	0,038	0,171	0,015
Do, 30.Jul. 2015	0,035	0,077	0,005	0,036	0,063	0,005	0,043	0,199	0,019
Fr, 31.Jul. 2015	0,035	0,056	0,005	0,035	0,066	0,004	0,038	0,084	0,009
Sa, 01.Aug. 2015	0,037	0,073	0,005	0,035	0,115	0,006	0,037	0,122	0,011
So, 02.Aug. 2015	0,036	0,052	0,004	0,036	0,059	0,004	0,036	0,122	0,010
Mo, 03.Aug. 2015	0,036	0,052	0,004	0,038	0,059	0,004	0,037	0,077	0,009
<b>Gesamte Woche:</b>	<b>0,036</b>	<b>0,077</b>	<b>0,005</b>	<b>0,036</b>	<b>0,115</b>	<b>0,005</b>	<b>0,038</b>	<b>0,199</b>	<b>0,012</b>

## Mittelwerte mit Standardabweichung über den Messzeitraum



## Maximalwerte über den Messzeitraum





# Statistische Auswertung

Zeitraum von KW 01 bis KW 31

X:\Projekte\21997\97700-DBPSU-IBS21\PFA 1.1\G-Umsetzung-Messkonzept PFA 1.1\B-Erschütterungen\A-Jägerstraße 12\C-Auswertung\D-Umsetzung Messkonzept PFA 1.1\97712-AME-5.4-2015-KW 31.xls\Grafische\_Darst

## Angaben zum Imissionsort

**Messposition:** Kellergeschoss  
**Objektadresse:** Jägerstraße 14-18, 70174 Stuttgart

		X-Achse v [mm/s]			Y-Achse v [mm/s]			Z-Achse v [mm/s]		
		MW	MAX	Stabw	MW	MAX	Stabw	MW	MAX	Stabw
KW	01									
KW	02									
KW	03									
KW	04									
KW	05									
KW	06									
KW	07									
KW	08									
KW	09									
KW	10									
KW	11									
KW	12									
KW	13									
KW	14									
KW	15									
KW	16									
KW	17									
KW	18									
KW	19	0,031	0,066	0,005	0,033	0,122	0,007	0,032	0,073	0,004
KW	20	0,031	0,077	0,004	0,031	0,063	0,006	0,032	0,073	0,004
KW	21									
KW	22									
KW	23									
KW	24									
KW	25	0,041	0,091	0,007	0,037	0,073	0,005	0,041	0,153	0,009
KW	26									
KW	27	Messungen bis KW 26 im Gebäude Jägerstraße 12								
KW	28									
KW	29									
KW	30									
KW	31	0,036	0,077	0,005	0,036	0,115	0,005	0,038	0,199	0,012
KW	32									
KW	33									
KW	34									
KW	35									
KW	36									
KW	37									
KW	38									
KW	39									
KW	40									
KW	41									
KW	42									
KW	43									
KW	44									
KW	45									
KW	46									
KW	47									
KW	48									
KW	49									
KW	50									
KW	51									
KW	52									

# Statistische Auswertung für das Jahr 2015 (graphische Darstellung)

Zeitraum von KW 01 bis KW 31

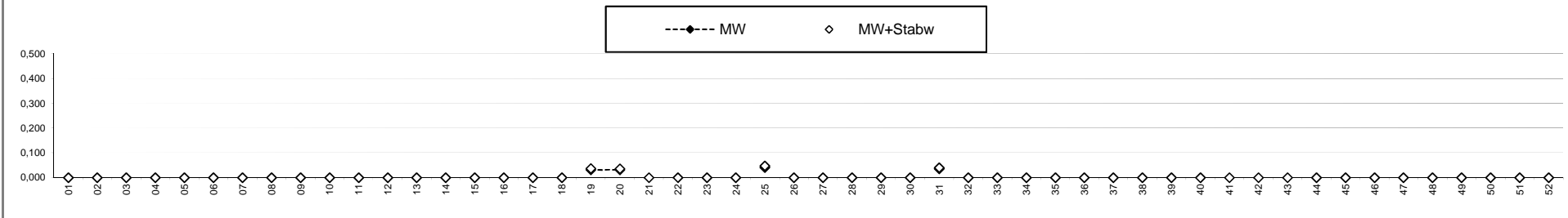
X:\Projekte\21997\97700-DBPSU-IBS21\PFA 1.1\G-Umsetzung-Messkonzept PFA 1.1\B-Erschütterungen\A-Jägerstraße 12\IC-Auswertung\D-Umsetzung Messkonzept PFA 1.1\97712-AME-5.4-2015-KW 31.xls\Grafische\_Darstellung

## Angaben zum Imissionsort

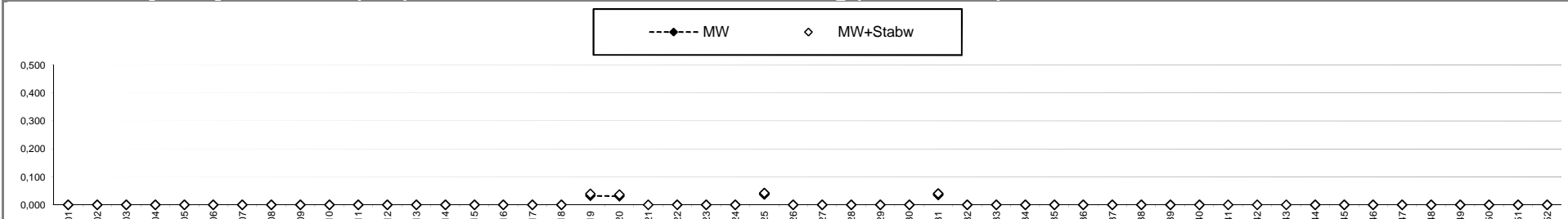
**Messposition:** Kellergeschoss

**Objektadresse:** Jägerstraße 14-18, 70174 Stuttgart

### X-Achse v in [mm/s] Mittelwerte (MW) und Mittelwert mit Standardabweichung (MW + Stabw)



### Y-Achse v in [mm/s] Mittelwerte (MW) und Mittelwert mit Standardabweichung (MW + Stabw)



### Z-Achse v in [mm/s] Mittelwerte (MW) und Mittelwert mit Standardabweichung (MW + Stabw)

